

INFORME TÉCNICO DIARIO

IDEAM comunica al Sistema Nacional para la Gestión del Riesgo de Desastres (SNGRD) y al Sistema Nacional Ambiental (SINA).

Bogotá D. C., 22 de mayo de 2020.
Hora de actualización 12:30 HLC

Boletín No.

143



CONTENIDO

[Lo más destacado](#)

[Precipitación](#)

[Temperaturas](#)

[Alerta por descensos significativos de las temperaturas mínimas del aire](#)

[Condiciones Hidrometeorológicas actuales](#)

[Pronóstico de precipitación de las próximas 24 horas](#)

[Pronóstico condiciones meteorológicas adicionales](#)

[Alertas Hidrológicas](#)

[Seguimiento y Pronóstico de las Amenazas por Deslizamientos](#)

[Seguimiento y Pronóstico de las Amenazas por Incendios](#)

[Alertas Meteomarinas vigentes Mar Caribe Colombiano](#)

[Alertas Meteomarinas vigentes Océano Pacífico Nacional](#)

[Alertas Meteomarinas por Ciclón Tropical Mar Caribe Colombiano](#)



Alerta
ROJA

PARA TOMAR ACCIÓN Advierte a los sistemas de prevención y atención de desastres sobre la amenaza que puede ocasionar un fenómeno con efectos adversos sobre la población, el cual requiere la atención inmediata por parte de la población y de los cuerpos de atención y socorro. Se emite una alerta sólo cuando la identificación de un evento extraordinario indique la probabilidad de amenaza inminente y cuando la gravedad del fenómeno implique la movilización de personas y equipos, interrumpiendo el normal desarrollo de sus actividades cotidianas.



Alerta
NARANJA

PARA PREPARARSE Indica la presencia de un fenómeno. No implica amenaza inmediata y como tanto es catalogado como un mensaje para informarse y prepararse. El aviso implica vigilancia continua ya que las condiciones son propicias para el desarrollo de un fenómeno, sin que se requiera permanecer alerta.



Alerta
AMARILLA

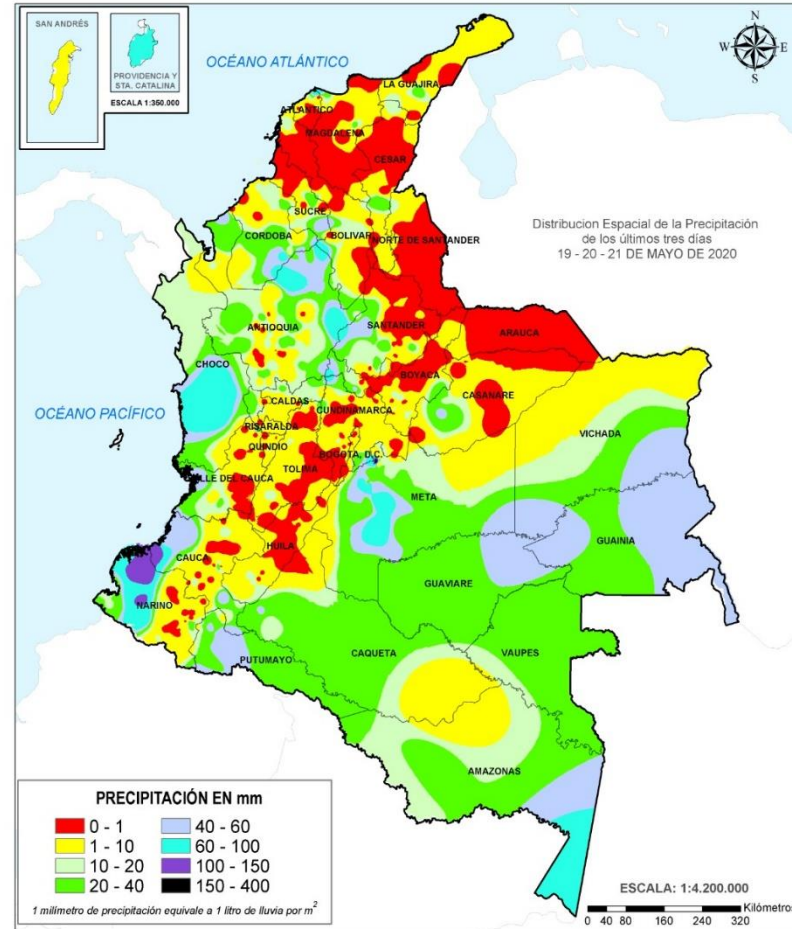
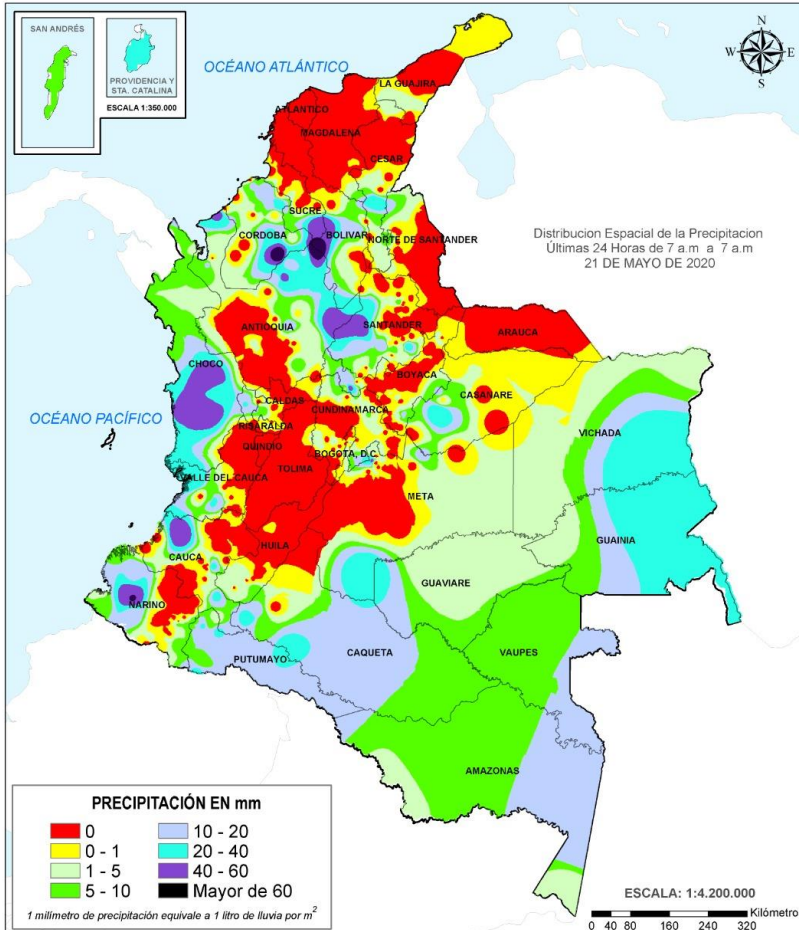
PARA INFORMARSE Es un mensaje oficial por el cual se difunde información. Por lo regular se refiere a eventos observados, registrados o registrados y puede contener algunos elementos de pronóstico a manera de orientación. Por sus características pretéritas y futuras difiere del aviso y de la alerta, y por lo general no está encaminado a alertar sino a informar.

CONDICIONES NORMALES La información que se suministra se encuentra dentro de los rangos normales.

Alertas vigentes hasta: 22 de mayo de 2020 - 18:00 HLC.

Mapas de precipitación

Lluvias registradas en las últimas 24 horas



Precipitación diaria desde las 7:00 HLC del miércoles 21 hasta las 7:00 HLC del viernes, 22 de mayo de 2020. Fuente: IDEAM

Precipitación últimas 72 horas desde las 7:00 HLC del martes 19 hasta las 7:00 HLC del viernes, 22 de mayo de 2020. Fuente: IDEAM

En las últimas 24 horas se registró un aumento ligero de las precipitaciones en el territorio nacional. Las lluvias más intensas se concentraron sobre Chocó, Cauca, Nariño, Córdoba, Sucre, Bolívar, Antioquia y Santander. El mayor registro de lluvia acumulada en 24 horas se presentó en el municipio de Nechí, **departamento de Antioquia, con 77,3 mm.**



- Por alta probabilidad de: **niveles altos** sobre los ríos del alto río Meta y Ariari.
- Por alta probabilidad de ocurrencia de incendios de la cobertura vegetal en algunos municipios de los departamentos de Boyacá y Tolima.
- Probabilidad alta de deslizamientos de tierra en algunos municipios del departamento Nariño.



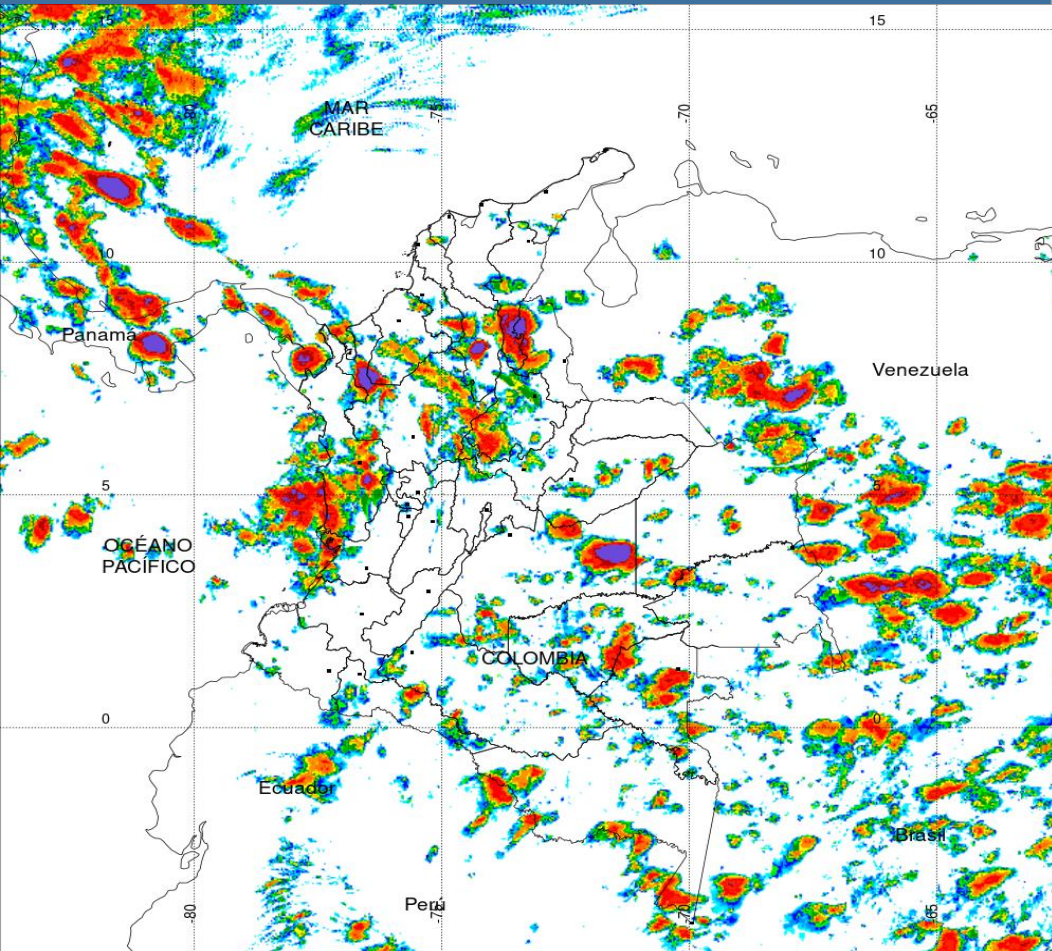
- Probabilidad moderada de: **Incremento de niveles** en la cuenca alta del Atrato y R. León-Caribe Litoral., Guejar, Guaviare, **Crecientes súbitas** en el R. Baudó y aportantes San Juan, Bartolomé, Cimitarra y directos al Pacífico en Chocó, Valle, Cauca y R. Iscuandé y Tapaje, Telembí, Patía, Mira, Tola, Rosario, Carare, Magdalena, Opón. **Avenida Torrencial:** en el R. Sogamoso y bajo Chicamocho.
- Probabilidad moderada de deslizamientos de tierra en zonas en algunos municipios de los departamentos de Antioquia, Caquetá, Casanare, Cauca, Chocó, Cundinamarca, Meta, Nariño, Norte de Santander, Putumayo, Santander y Valle del Cauca.
- Probabilidad moderada de incendios de la cobertura vegetal en algunos municipios de los departamentos de Boyacá, Cundinamarca, Huila, Magdalena, Norte de Santander, Santander y Tolima.
- Por tiempo lluvioso al occidente del Mar Caribe occidental.

Alertas amarillas e información más detallada para cada una de las categorías de alerta, remítase a la temática particular del informe.

• Un milímetro de lluvia (1 mm) equivale a un litro (1 L) de lluvia que ha caído en un metro cuadrado (1 m²). La lluvia acumulada es la suma de los milímetros de agua lluvia que se han registrado en un lapso de tiempo.



Estimación Satelital (24 Horas)



PRECIPITACIÓN TOTAL ACUMULADA POR ESTIMACIÓN SATELITAL (GOES-16)

MAY 21 DE 2020 (7:00) - MAY 22 DE 2020 (7:00)

Elaborado por: Oficina del Servicio de Pronósticos y Alertas.

0 0.1 1 2 4 6 8 10 15 20 30 40 60 80 >100

Precipitación Acumulada (mm)
(Producto en evaluación. No son valores oficiales de precipitación)



Precipitaciones

A continuación se relacionan los municipios donde en las últimas 24 horas se registraron precipitaciones iguales o superiores a 38.0 mm.

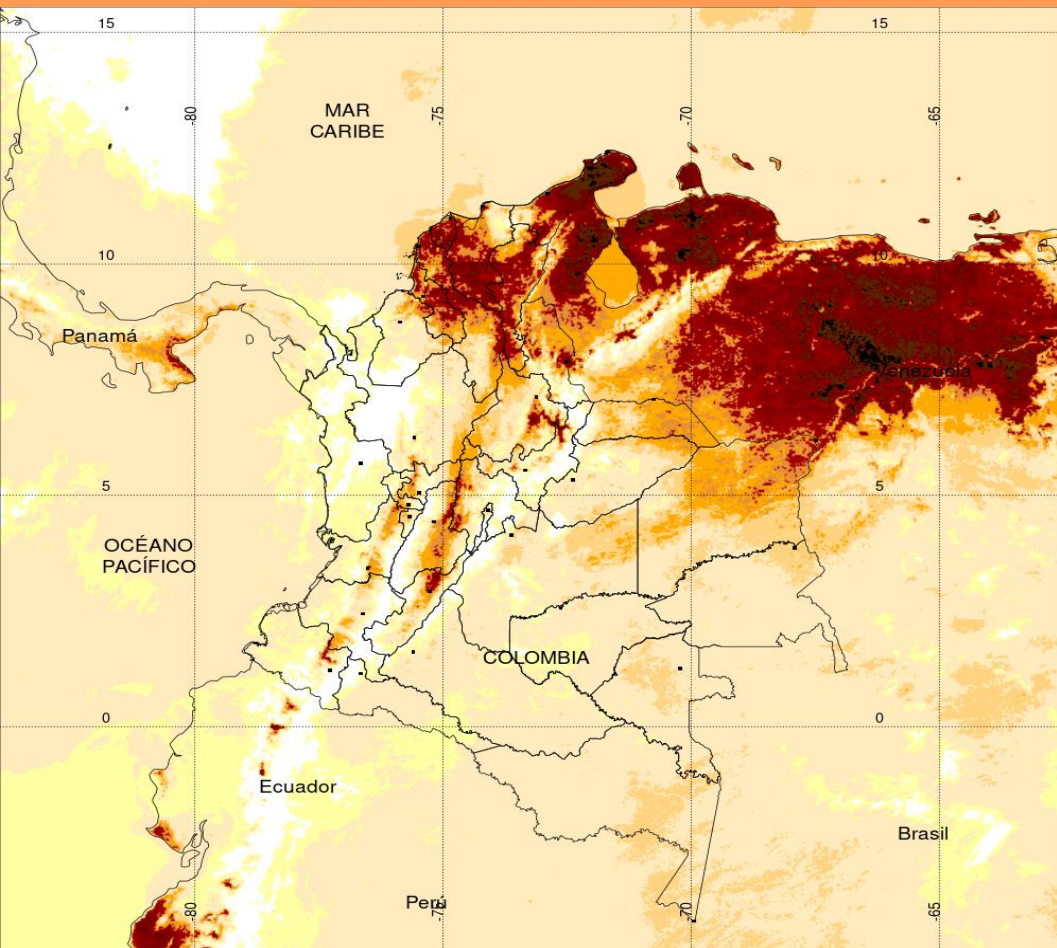
Aclaración: aunque los volúmenes de lluvia registrados en un municipio se relacionan con la ubicación de las estaciones de monitoreo del IDEAM, en ocasiones, dichas estaciones pueden estar distantes de los lugares en donde se concentra la mayor población o alejados de los centros municipales.

DEPARTAMENTO	MUNICIPIO
ANTIOQUIA	Nechí (77.3) , Puerto Berrio (49.5), San Juan De Urabá (44), Cáceres (43),
BOYACA	Muzo (43.9),
CAUCA	López de Micay (56),
CHOCO	Medio San Juan (57), Apto. Quibdó (55), Istmina (41),
CORDOBA	Montelibano (70.2),
GUAINIA	Inírida (40),
META	Villavicencio (7 Km línea recta via Bogotá) (45),
NARIÑO	Barbacoas (61), Magui (47),
SANTANDER	Puerto Parra (50), Puerto Parra (48.1), SIMACOTA (46),
SUCRE	Majagual (60),
VALLE DEL CAUCA	Apto. Buenaventura (40),

NO SE REGISTRARON VALORES MAYORES A LOS HISTÓRICOS DE PRECIPITACIÓN

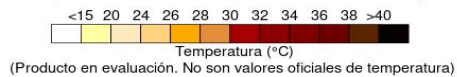


Estimación Satelital (24 Horas)



TEMPERATURA SUPERFICIAL MÁXIMA POR ESTIMACIÓN SATELITAL (GOES-16)
(2020-05-21 09:00:00 a 2020-05-21 18:30:00)

Elaborado por: Oficina del Servicio de Pronósticos y Alertas.



Temperaturas Máximas

Aclaración: aunque las temperaturas registradas en un municipio se relacionan con la ubicación de las estaciones de monitoreo del IDEAM, en ocasiones, dichas estaciones pueden estar distantes de los lugares en donde se concentra la mayor población o alejados de los centros municipales.

A continuación se relacionan los municipios donde en las últimas 24 horas se registraron temperaturas iguales o superiores a 37.0 °C.

DEPARTAMENTOS	MUNICIPIO
ANTIOQUIA	Valparaiso (Fredonia) (37.2),
BOLIVAR	El Carmen De Bolívar (37.9), Zambrano (37.8), Magangué (37.4),
CESAR	Bosconia (39), Valledupar (38.2), Valledupar (37.6),
CUNDINAMARCA	Jerusalén (40) , Puerto Salgar (39.2),
HUILA	Villavieja (37.4),
LA GUAJIRA	Urumita (37.2), Maicao (37.2),
MAGDALENA	Pivijay (38.2),
NORTE DE SANTANDER	Cúcuta (38),

Estaciones con temperaturas máximas del 2020-05-21 por encima del máximo histórico del mes

ESTACIÓN	MUNICIPIO	DEPARTAMENTO	TMAX °C	MAX_HIST °C	DIFERENCIA °C
LA PLAYA	LA PLAYA	NORTE DE SANTANDER	32.2	31.8	0.4
JERUSALÉN	JERUSALÉN	CUNDINAMARCA	40.0	39.8	0.2

Temperaturas Mínimas

A continuación se relacionan los municipios donde en las últimas 24 horas se registraron temperaturas menores o iguales a 5.0°C.

NO SE REPORTARON TEMPERATURAS MENORES O IGUALES A 5°C

La estimación satelital de la temperatura superficial máxima en 24 horas utiliza datos de los satélites ambientales geoestacionarios operacionales (GOES) de NOAA para estimar al temperatura de la superficie del país, en donde los datos de los medidores o radares no están disponibles o no son confiables.

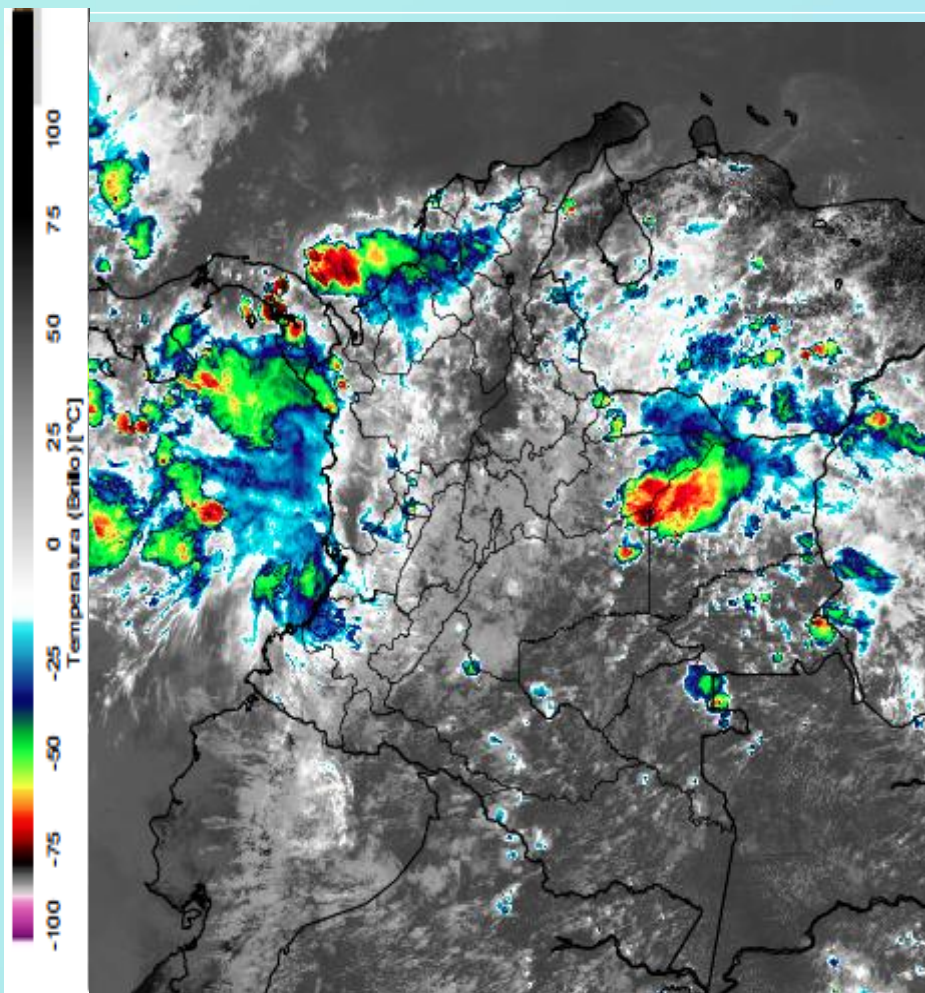
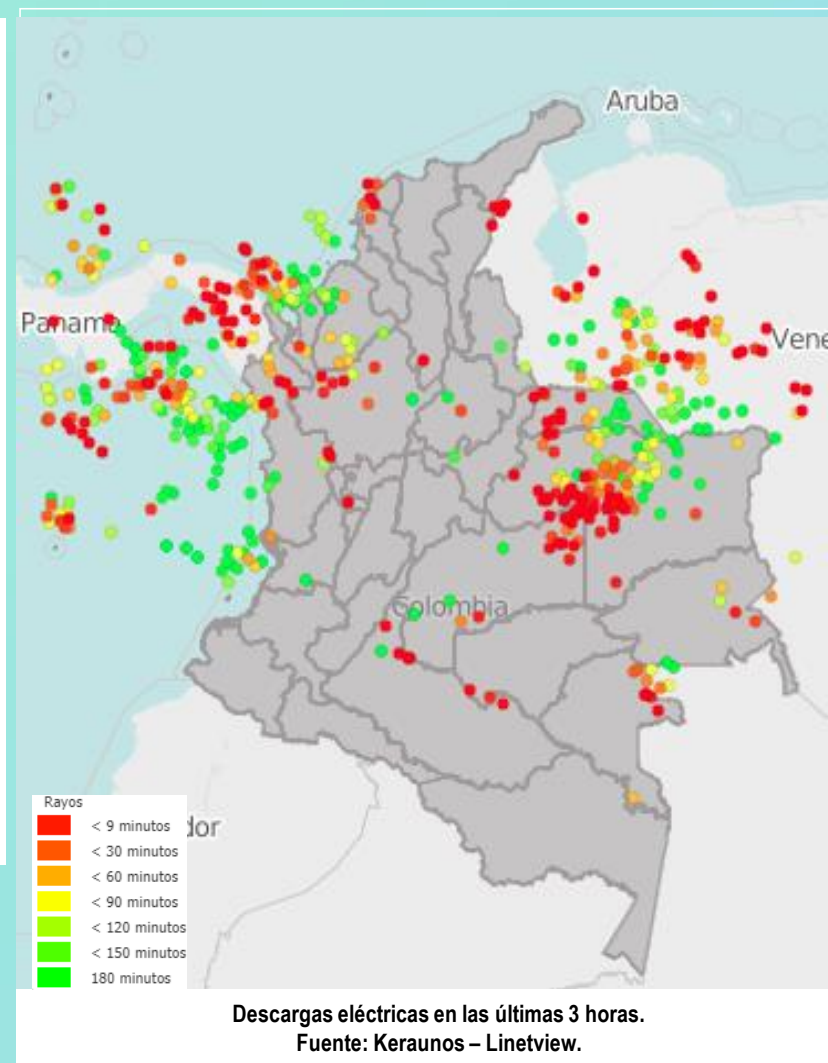


Imagen GOES East Canal Infrarrojo, 22 de mayo de 2020. Hora 12:10 HLC.
Fuente: IDEAM-GOES 16

Han persistido las precipitaciones en el sur de la región Caribe y norte de la región Andina, especialmente en los departamentos de Córdoba, Sucre, centro y sur de Bolívar, sur de Cesar, occidente de Norte de Santander, norte de Santander y nororiente de Antioquia. De igual manera, lluvias dispersas han continuado en Chocó, litoral de Valle, oriente de la Orinoquia y algunos sectores de Boyacá y Cundinamarca.

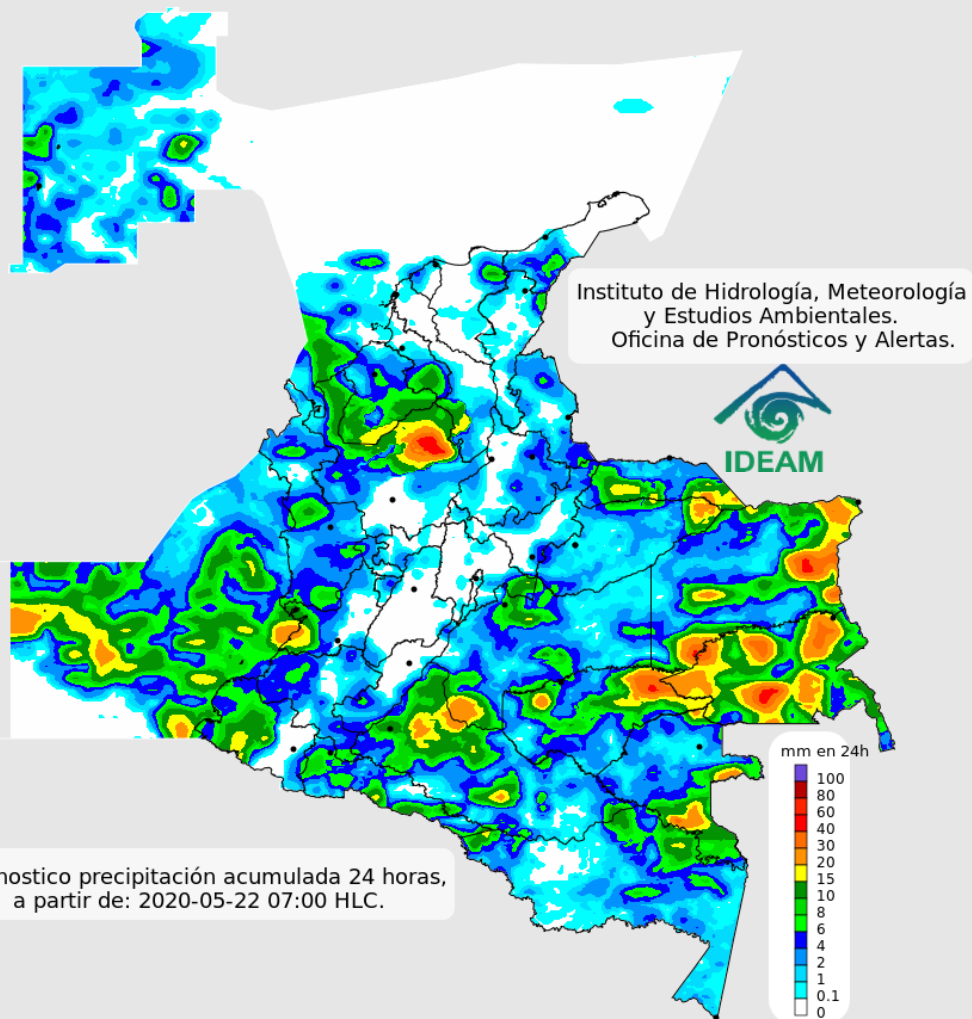


Descargas eléctricas en las últimas 3 horas.
Fuente: Keraunos – Linetview.

- La imagen del canal infrarrojo (10.3 μm) permite identificar nubes en cualquier período temporal a partir de la temperatura de brillo de la nube (ver escala de colores). De esta forma, se puede identificar, clasificar y caracterizar la nubosidad en una zona determinada.
- La imagen de las descargas eléctricas muestra los rayos nube-tierra que se han descargado en una zona en las últimas 4 horas (ver escala de colores)



Pronóstico de precipitación para las próximas veinticuatro (24) horas



Condiciones para destacar en las próximas 24 horas

El pronóstico indica aumento de la nubosidad con lluvias entre moderadas a fuertes, en amplias zonas de las regiones Orinoquía y Amazonía, al igual que se espera persistan en zonas adyacentes al Golfo de Urabá con especial atención en los departamentos de Chocó, Antioquía y Córdoba. Precipitaciones de menor intensidad en el litoral pacífico de Valle, Cauca y Nariño, Santanderes, sectores de Cundinamarca y Boyacá, sur de Sucre, Bolívar y Cesar.



Para mayor información sobre el estado del tiempo, alertas y pronósticos, consulte la aplicación móvil **MI PRONÓSTICO**

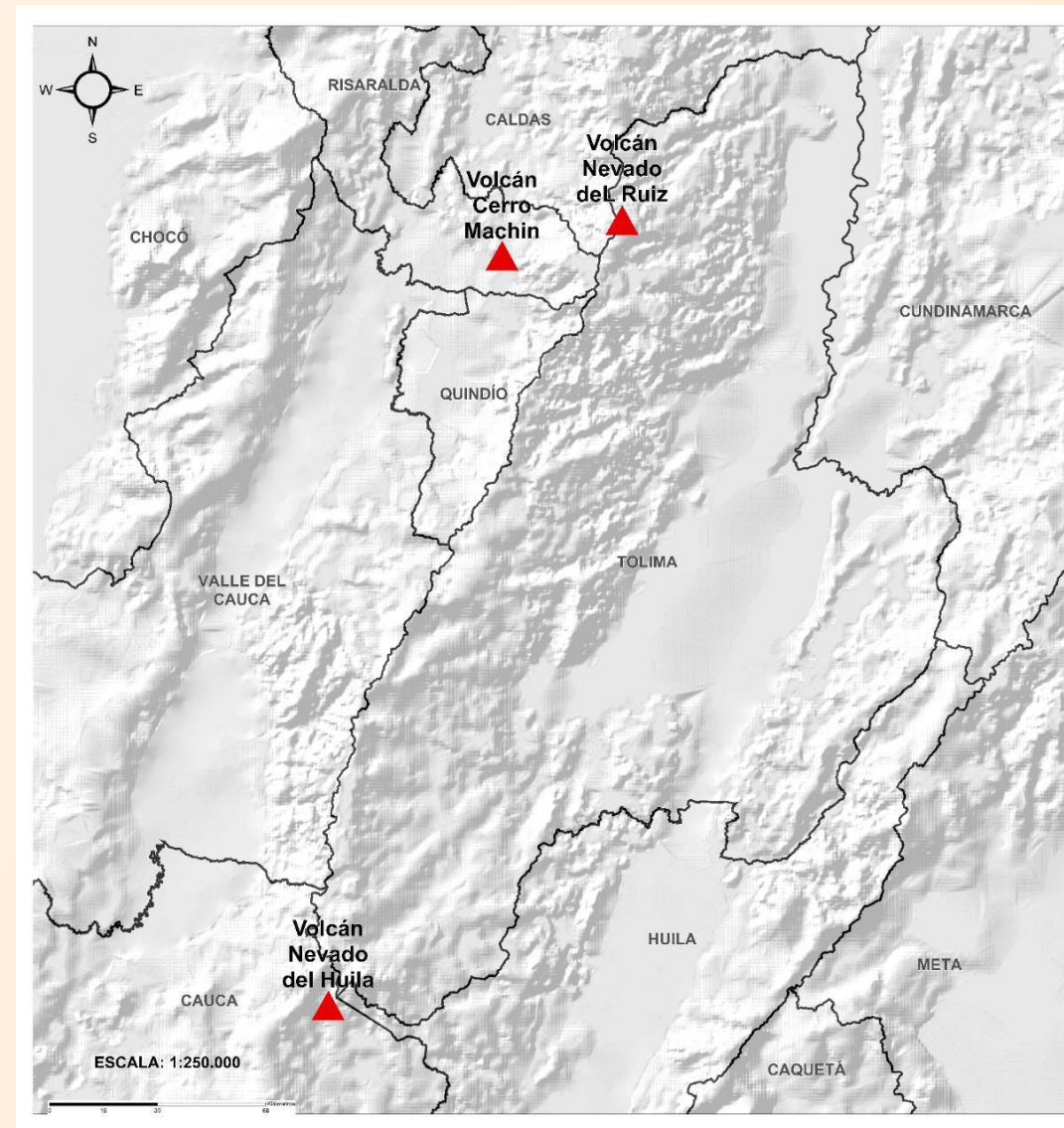
- La resolución espacial del mapa de pronóstico es de 6.5 km aproximadamente. Por lo tanto, fenómenos meteorológicos inferiores a esta escala no están considerados en esta predicción.
- La escala de colores está asociada a un rango de precipitación en el intervalo de tiempo indicado, lo que implica que el pronóstico no es determinista (un valor exacto en una zona) sino corresponde a un pronóstico cuantitativo (un rango de valores en una zona).



Pronóstico zonas volcánicas

Mapa de zonas volcánicas

ÁREA DEL VOLCÁN NEVADO DEL RUIZ			
Mañana: Cielo ligeramente nublado - Lloviznas			
Tarde: Cielo parcialmente nublado - Lloviznas			
Noche: Nublado - Tiempo seco			
Madrugada: Nublado - Lloviznas			
El SERVICIO GEOLÓGICO COLOMBIANO reporta en nivel AMARILLO (III): CAMBIOS EN EL COMPORTAMIENTO DE LA ACTIVIDAD VOLCÁNICA. Lat: 4.89 Lon: -75.32			
ELEVACIÓN (pies)	DIRECCIÓN	VELOCIDAD	
		VELOCIDAD (Nudos)	VELOCIDAD (Km/h)
10.000	ESTE-NORESTE	0 - 5	0 - 9
18.000	ESTE-SURESTE	15 - 20	27 - 37
24.000	ESTE	10 - 15	18 - 27
30.000	ESTE-NORESTE	0 - 5	0 - 9
ÁREA DEL VOLCÁN NEVADO DEL HUILA			
Mañana: Cielo ligeramente nublado - Tiempo seco			
Tarde: Cielo parcialmente nublado - Lloviznas			
Noche: Cielo parcialmente nublado - Tiempo seco			
Madrugada: Nublado - Lloviznas			
El SERVICIO GEOLÓGICO COLOMBIANO reporta en nivel AMARILLO (III): CAMBIOS EN EL COMPORTAMIENTO DE LA ACTIVIDAD VOLCÁNICA. Lat: 2.92 Lon: -76.05			
ELEVACIÓN (pies)	DIRECCIÓN	VELOCIDAD	
		VELOCIDAD (Nudos)	VELOCIDAD (Km/h)
10.000	ESTE	5 - 10	9 - 18
18.000	ESTE-SURESTE	15 - 20	27 - 37
24.000	ESTE	10 - 15	18 - 27
30.000	NORESTE	5 - 10	9 - 18
ÁREA DEL VOLCÁN CERRO MACHÍN			
Mañana: Cielo ligeramente nublado - Tiempo seco			
Tarde: Cielo parcialmente nublado - Tiempo seco			
Noche: Cielo parcialmente nublado - Tiempo seco			
Madrugada: Nublado - Lloviznas			
El SERVICIO GEOLÓGICO COLOMBIANO reporta en nivel AMARILLO (III): CAMBIOS EN EL COMPORTAMIENTO DE LA ACTIVIDAD VOLCÁNICA. Lat: 4.80 Lon: -75.62			
ELEVACIÓN (pies)	DIRECCIÓN	VELOCIDAD	
		VELOCIDAD (Nudos)	VELOCIDAD (Km/h)
10.000	SURESTE	0 - 5	0 - 9
18.000	ESTE-SURESTE	20 - 25	37 - 46
24.000	ESTE	10 - 15	18 - 27
30.000	ESTE-NORESTE	5 - 10	9 - 18

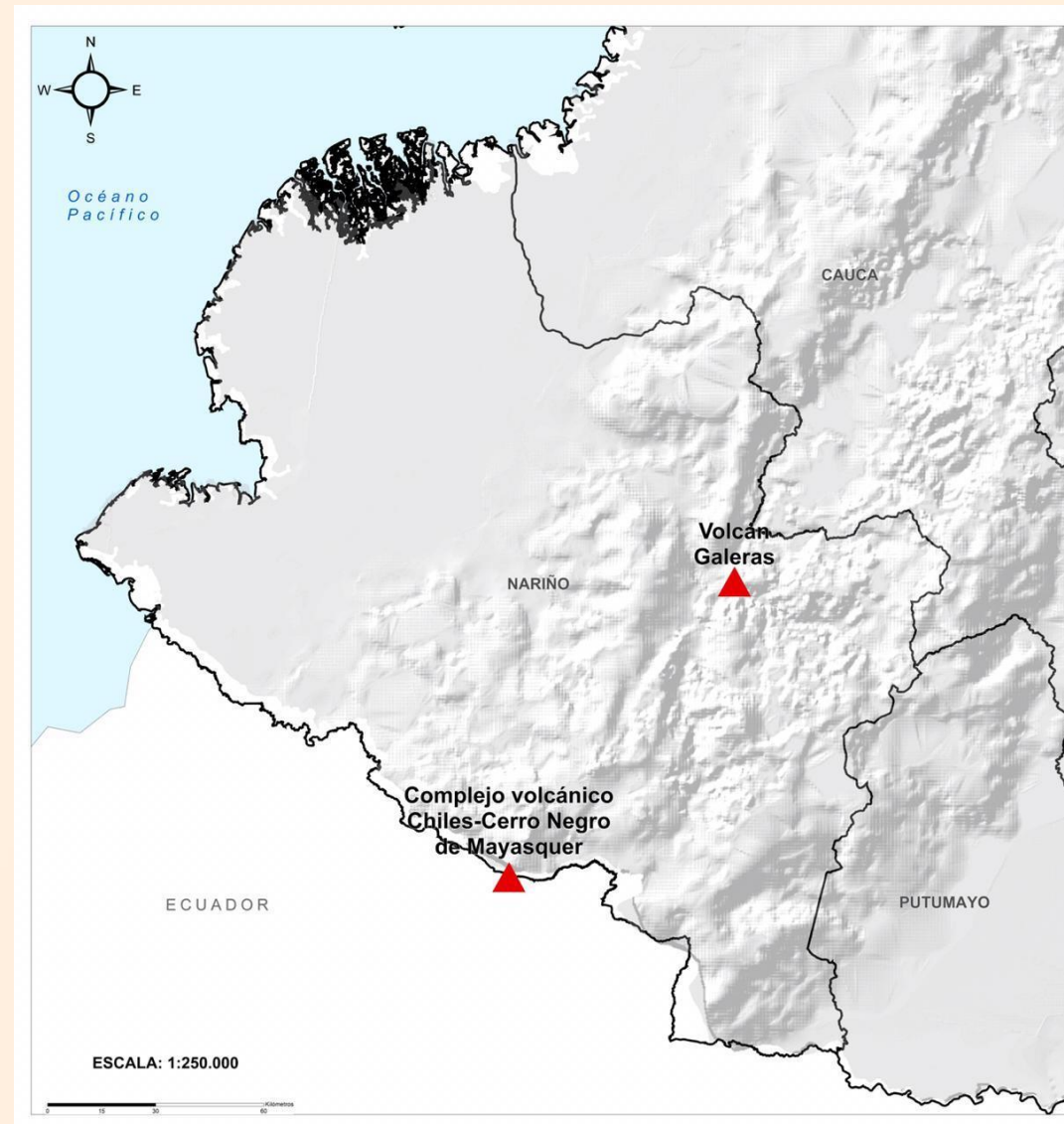




Pronóstico zonas volcánicas

Mapa de zonas volcánicas

ÁREA DEL VOLCÁN GALERAS			
Mañana: Cielo ligeramente nublado - Tiempo seco			
Tarde: Cielo parcialmente nublado - Tiempo seco			
Noche: Cielo parcialmente nublado - Tiempo seco			
Madrugada: Cielo parcialmente nublado - Tiempo seco			
EL SERVICIO GEOLÓGICO COLOMBIANO reporta en nivel AMARILLO (III): CAMBIOS EN EL COMPORTAMIENTO DE LA ACTIVIDAD VOLCÁNICA. Lat 1.55 Lon: -77.37			
ELEVACIÓN (pies)	DIRECCIÓN	VELOCIDAD	
		VELOCIDAD (Nudos)	VELOCIDAD (Km/h)
10.000	ESTE-SURESTE	10 - 15	18 - 27
18.000	SURESTE	10 - 15	18 - 27
24.000	ESTE	10 - 15	18 - 27
30.000	NORESTE	10 - 15	18 - 27
ÁREA DEL COMPLEJO VOLCÁNICO CHILES-CERRO NEGRO DE MAYASQUER			
Mañana: Cielo ligeramente nublado - Tiempo seco			
Tarde: Cielo parcialmente nublado - Tiempo seco			
Noche: Nublado - Lloviznas			
Madrugada: Cielo parcialmente nublado - Tiempo seco			
EL SERVICIO GEOLÓGICO COLOMBIANO reporta en nivel AMARILLO (III): CAMBIOS EN EL COMPORTAMIENTO DE LA ACTIVIDAD VOLCÁNICA. Lat 0.81 -Lon:77.93 Lat 0.76 Lon:-77.95			
ELEVACIÓN (pies)	DIRECCIÓN	VELOCIDAD	
		VELOCIDAD (Nudos)	VELOCIDAD (Km/h)
10.000	ESTE-SURESTE	5 - 10	9 - 18
18.000	ESTE-SURESTE	15 - 20	27 - 37
24.000	ESTE	5 - 10	9 - 18
30.000	NORESTE	10 - 15	18 - 27

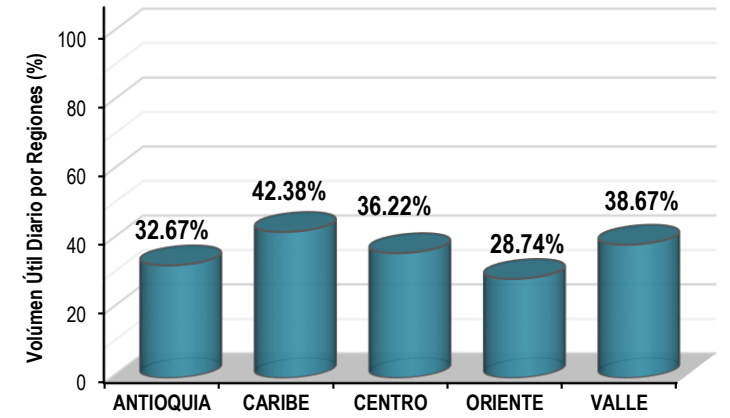
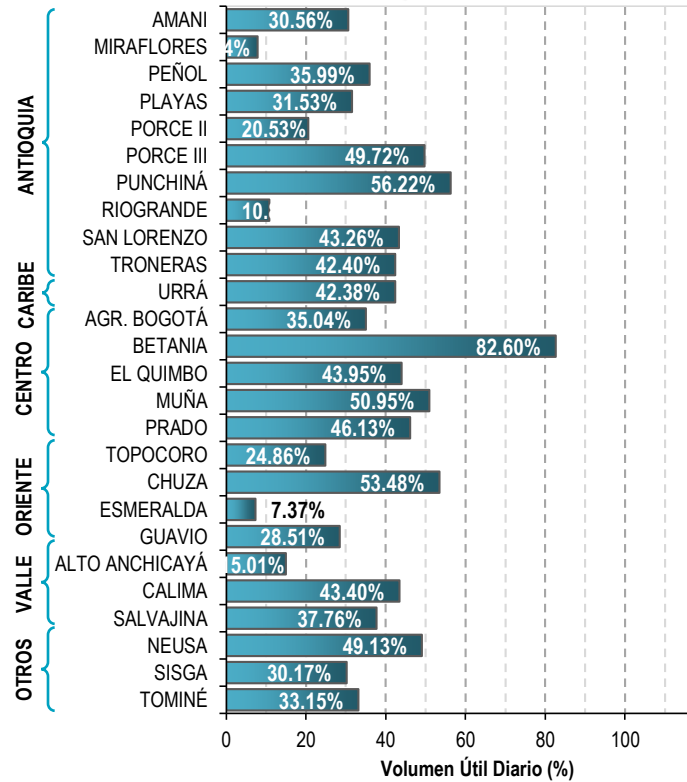




A continuación se relaciona el volumen útil diario de los principales embalses del país (expresado en porcentaje), de acuerdo con la información reportada por XM S.A. E.S.P en la siguiente dirección electrónica: <http://ido.xm.com.co/ido/SitePages/hidrologia.aspx?q=reservas>

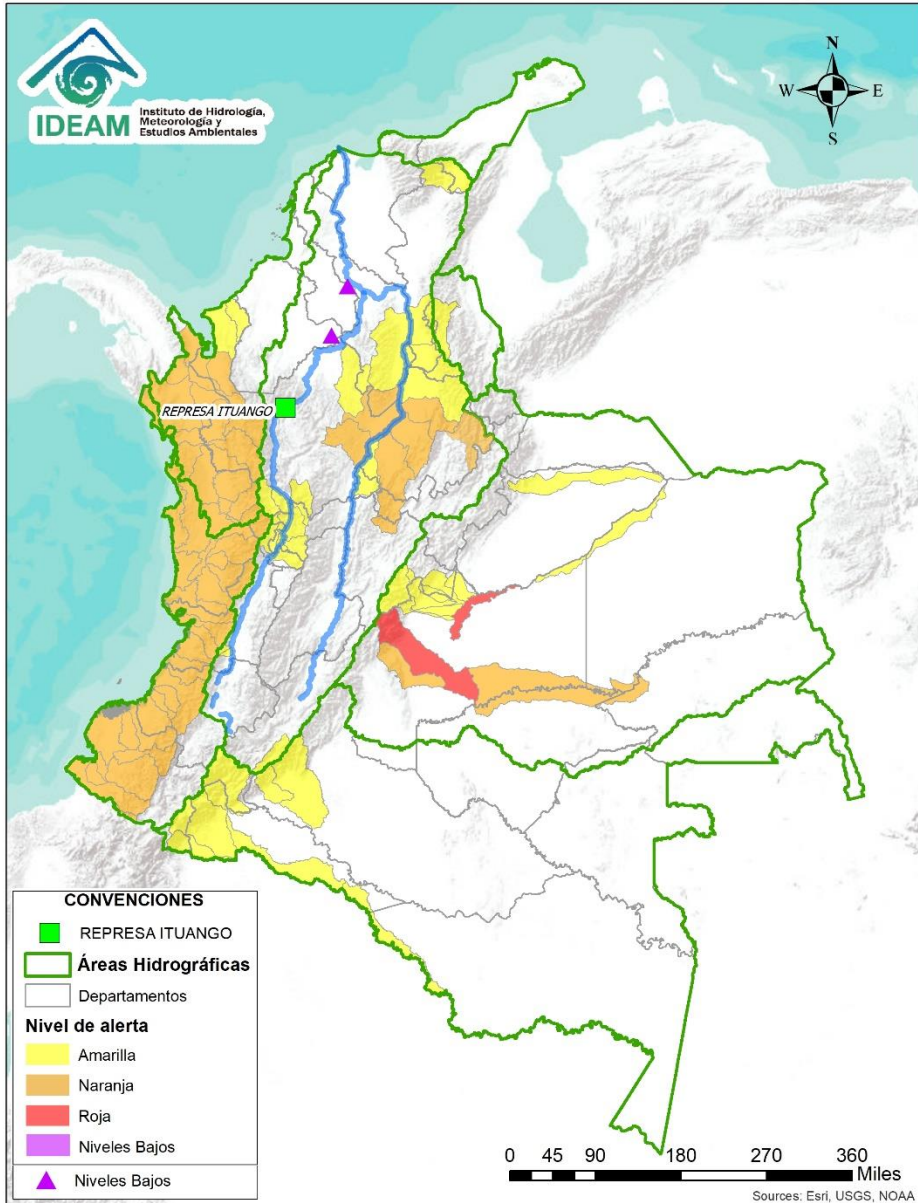
VOLUMEN ÚTIL DIARIO EN LOS PRINCIPALES EMBALSES DEL PAÍS

Jueves, 21 de mayo de 2020





Alertas Hidrológicas



Caño Cristales el río de los cinco colores, paraíso tropical! (Sierra de La Macarena – Meta, Colombia). – Autor: Mcleods, 19 de Febrero de 2018
Fuente: https://upload.wikimedia.org/wikipedia/commons/3/3e/Flashpacker_Connect_-_Cano_Cristales_webp

FEWS COLOMBIA

SISTEMA DE PRONÓSTICOS HIDROLÓGICOS Y ALERTAS TEMPRANAS

Consulte aquí el estado de los niveles en los ríos del país:

<http://fews.ideam.gov.co/colombia/MapaEstacionesColombiaEstado.html>



- Nota 1:** Las alertas hidrológicas pueden ser corregidas y/o actualizadas en el futuro. No representa una certificación oficial del IDEAM.
- Nota 2:** Es probable que los eventos hidrológicos reportados en las alertas emitidas no se estén presentando sobre los ríos principales sino sobre sus afluentes.
- Nota 3:** El IDEAM le recomienda a la población ribereña estar muy atentos al comportamiento de los niveles de los ríos y atender las recomendaciones que la Unidad Nacional de Gestión del Riesgo de Desastres (UNGRD) emita para la implementación de medidas de contingencia ante posibles afectaciones por desbordamientos e inundaciones.



LLUVIAS



NIVELES BAJOS



NIVELES ALTOS



CRESCIENTE SÚBITA



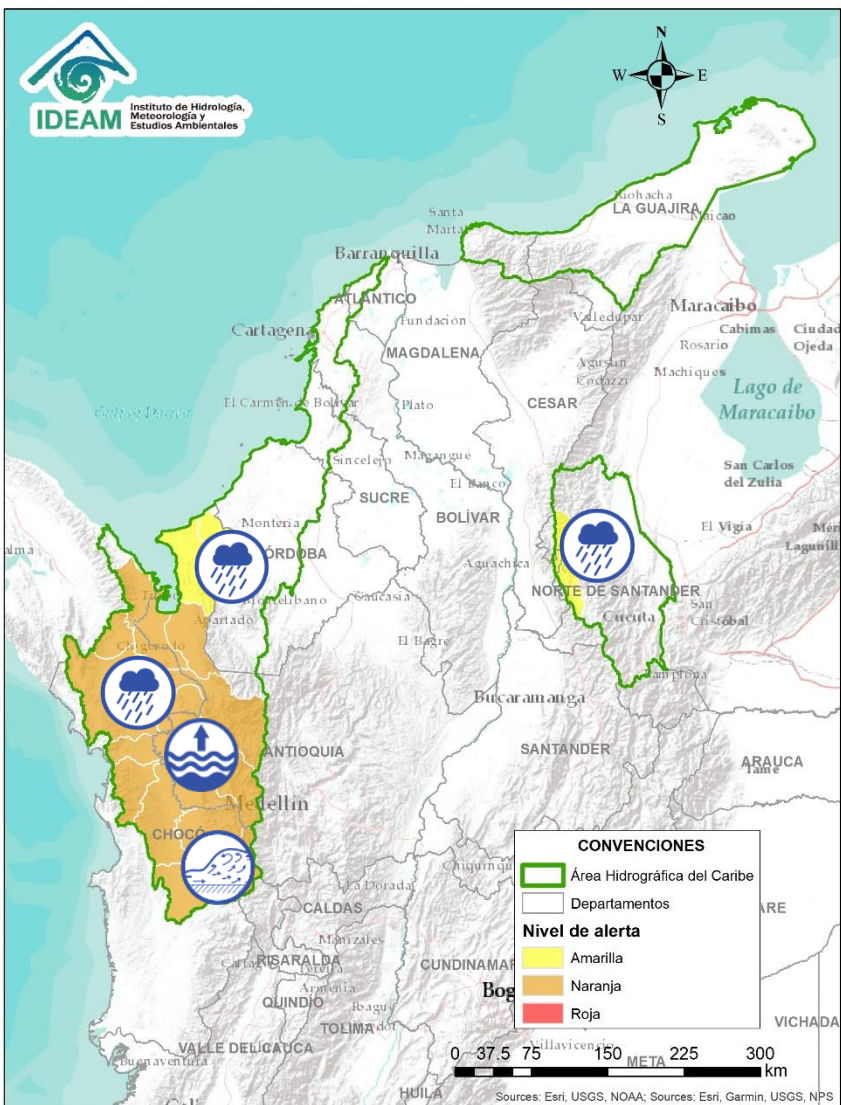
TRANSITO DE CRESCIENTES



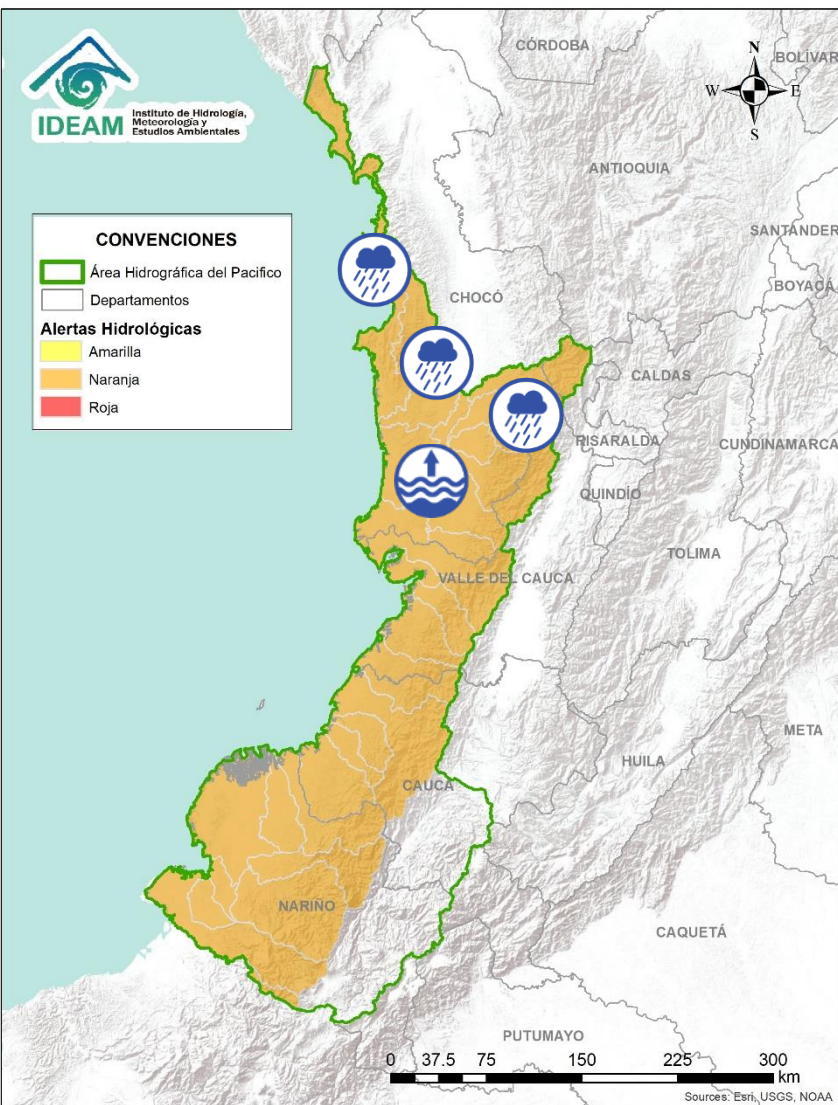
CRESCIENTE POR DESEMBALSE



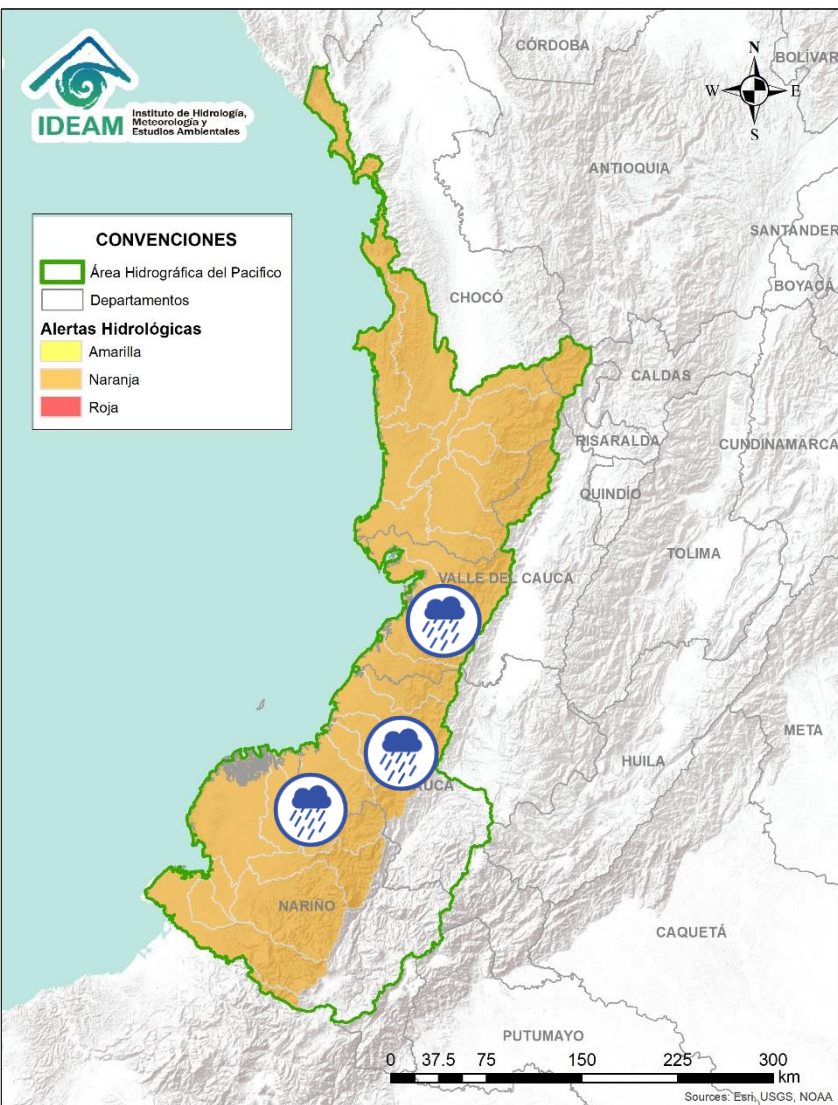
INUNDACIONES



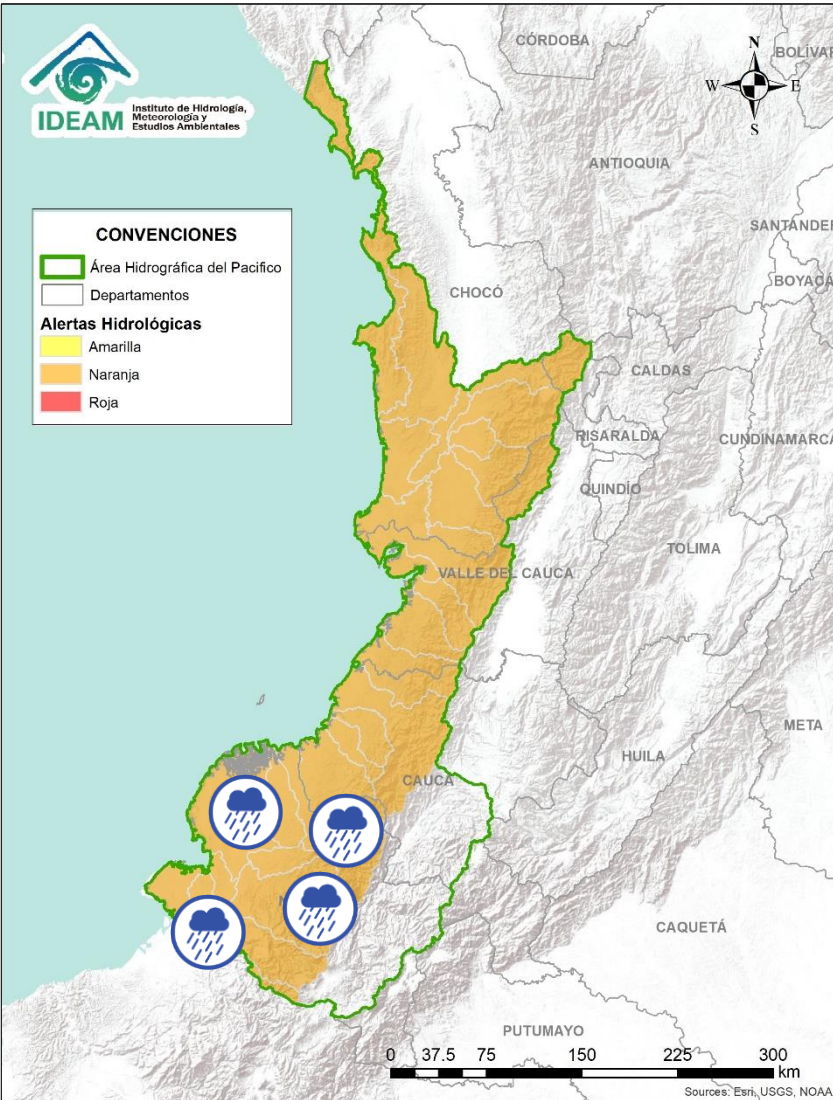
Alerta	Zona Hidrográfica	Subzona o Cuenca Hidrográfica	Descripción de la alerta hidrológica
	Atrato - Darién	Cuenca alta del río Atrato	Probabilidad de crecientes súbitas en la parte alta del río Atrato y sus aportantes los ríos Andágueda, Quito y Cabí. Especial atención a los municipios de Bagadó, Lloró y Quibdó.
	Atrato - Darién	Cuenca media del río Atrato	Niveles altos en el río Atrato entre los municipios de Medio Atrato (Beté) y Vigía del Fuerte. Probabilidad de incrementos súbitos en el nivel de los ríos Cuía, Chicué, Uva, Pogué, Bebarama, Bojayá, Napipí, Opagadó, Murindó y Murrí, entre otros directos a la cuenca media del río Atrato. Nota: Especial atención al río Aquia.
	Atrato - Darién	Cuenca baja del río Atrato	Probabilidad de incrementos súbitos en los ríos Salaqui, Cacarica, Tanela y río Sucio, entre otros afluentes directos al río Atrato en la cuenca baja. Especial atención sobre el río Sucio a la altura del municipio de Mutatá.
	Caribe - Litoral	Cuenca del río León	Probabilidad de nuevos incrementos en el nivel del río León. Igual condición se espera en los ríos Carepa y Apartadó, entre otros que desembocan al Golfo de Urabá. Se recomienda especial atención en los municipios de Chigorodó, Carepa y Apartado (Antioquia).
	Caribe - Litoral	Cuenca del río Mulatos	Probabilidad de crecientes súbitas en el río Mulatos y sus afluentes, entre otros directos al Caribe en el Golfo de Urabá, se recomienda especial atención en el municipio de Turbo.
	Caribe - Litoral	Cuenca del río San Juan	Probabilidad de crecientes súbitas en el río San Juan y sus afluentes, entre otros arroyos directos al Caribe, especial atención en el municipio de San Juan de Urabá (Antioquia).
	Catatumbo	Cuenca del río Algodonal.	Probabilidad de creciente súbita en la cuenca del río Algodonal. Especial atención en los municipios de Ocaña, Teorama y San Pablo (Norte de Santander)








Alerta	Zona Hidrografica	Subzona o Cuenca Hidrografica	Descripción de la alerta hidrológica
	Baudó - Directos al Pacífico	Cuenca del río Baudó	Probabilidad de crecientes súbitas en el río Baudó y sus afluentes. Se recomienda especial atención para las poblaciones ribereñas, se destacan los corregimientos de Santa María, Miacorá, Divisa, Cohecho, Chachajo, Santa Rita, La Pureza y Nauca.
	Directos al Pacífico	Cuencas directas al Pacífico (Chocó)	Probabilidad de incrementos súbitos en el nivel de los ríos Jella, Chocolatal, Docampadó, Jurado y sus afluentes, entre otros directos al Océano Pacífico en el departamento de Chocó, se recomienda especial atención en los municipios de Bahía Solano y Juradó.
	San Juan	Cuenca alta del río San Juan	Probabilidad de crecientes súbitas en la cuenca alta del río San Juan, así como en sus aportantes.
	San Juan	Cuencas aportantes al río San Juan	Probabilidad de incrementos súbitos en el nivel de los ríos Tamaná, Condoto, Sipí, Cajón, Capoma y Calima, tributarios a la cuenca media del río San Juan. Se recomienda especial atención a la altura de los municipios de San José del Palmar, Paimado, Condoto, Nóvita, Santa Rita y San José del Palmar.
	San Juan	Cuenca media y baja del río San Juan	Probabilidad de crecientes súbitas en el río San Juan en su parte media y baja. Se recomienda especial atención a la altura de los municipios de Medio San Juan y Litoral de San Juan.



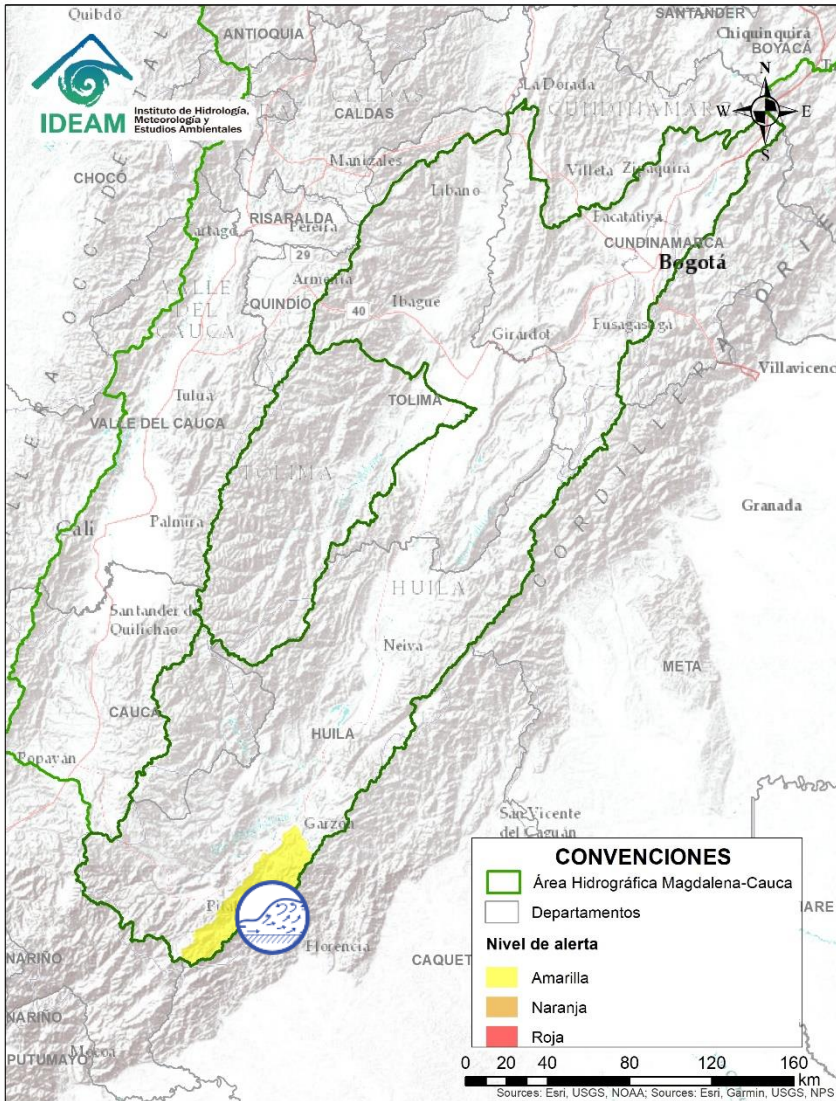
Alerta	Zona Hidrografica	Subzona o Cuenca Hidrografica	Descripción de la alerta hidrológica
	Tapaje – Dagua – Directos	Cuencas Directo Pacífico (Valle del Cauca)	Probabilidad de crecientes súbitas en los ríos Dagua, Anchicayá, Cajambre, Mayorquín, Raposo, Naya-Yurumanguí y sus afluentes, directos al océano Pacífico en el departamento del Valle del Cauca. Se recomienda especial atención a la altura de Buenaventura.
	Tapaje – Dagua – Directos	Cuencas Directo Pacífico (Cauca)	Probabilidad de crecientes súbitas en los ríos San Juan de Micay, Saija, Timbiquí, Guapí y sus afluentes que drenan sus aguas al océano Pacífico en el departamento del Cauca.
	Tapaje – Dagua – Directos	Cuencas de los ríos Iscuandé y Tapaje	Probabilidad de crecientes súbitas en el río Iscuandé, Tapaje y sus afluentes, los cuales drenan sus aguas al Océano Pacífico en el departamento de Nariño.



Alerta	Zona Hidrográfica	Subzona o Cuenca Hidrográfica	Descripción de la alerta hidrológica
	Patía	Cuenca del río Telembí	Probabilidad de crecientes súbitas en la cuenca del río Telembí, se recomienda especial atención en el municipio de Barbacoas (Nariño).
	Patía	Cuenca baja del río Patía	Probabilidad de crecientes súbitas en la parte baja del cauce principal del río Patía. Nota: La UNGRD (19/05/2020), reporta afectaciones en el municipio de Roberto Payan (Nariño)
	Patía	Cuenca media del río Patía	Probabilidad de crecientes súbitas en la parte media del cauce principal del río Patía. Especial atención en los municipios de Cumbitara (Nariño).
	Mira	Cuenca del río Mira	Probabilidad de crecientes súbitas en el río Mira y sus afluentes; principalmente en los ríos Guiza y San Juan. Se recomienda especial atención a la altura de los municipios de Ricaurte y Tumaco (Nariño).
	Mira	Cuencas de los ríos Tola y Rosario	Probabilidad de crecientes súbitas en las cuencas de los ríos Rosario y Tola. Se recomienda especial atención en el municipio de Tumaco (Nariño).



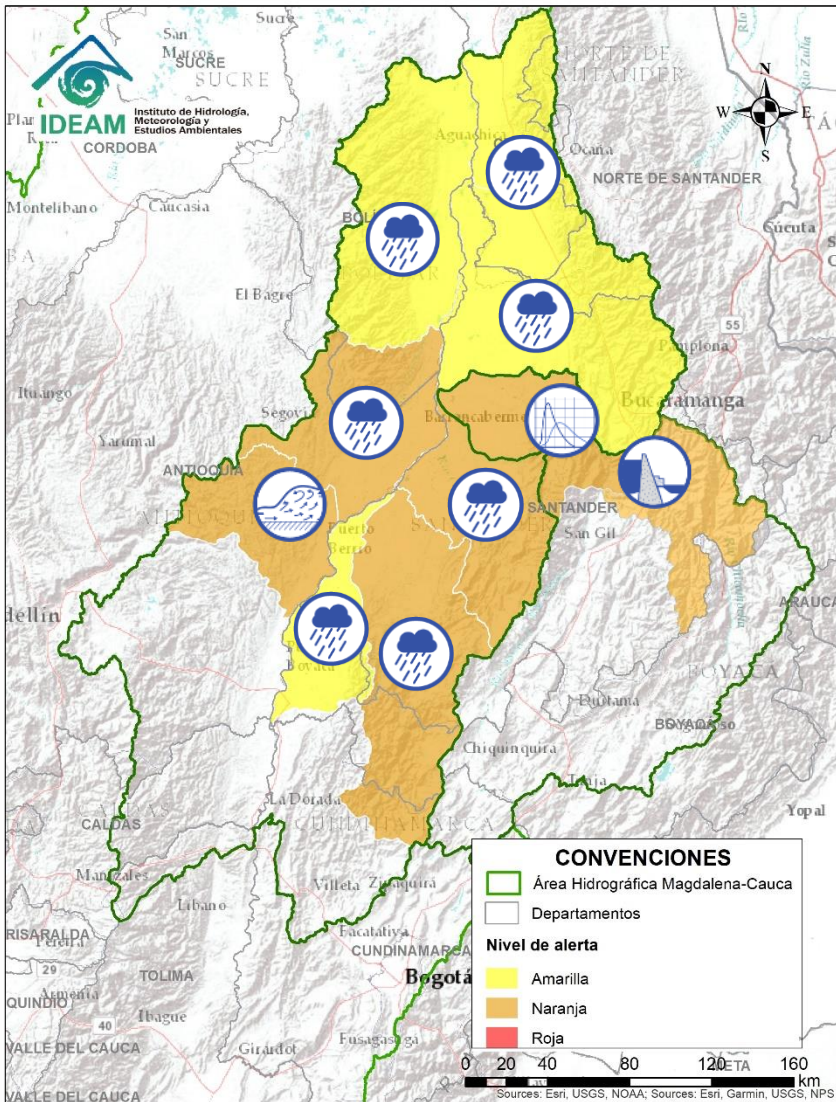
Área Hidrográfica del Magdalena – Cauca (cuena alta del río Magdalena)



Alerta	Zona Hidrografica	Subzona o Cuena Hidrografica	Descripción de la alerta hidrológica
	Alto Magdalena	Cuena del río Suaza	Incrementos súbitos registrados sobre el río Suaza a la altura del municipio de Acevedo (Huila).



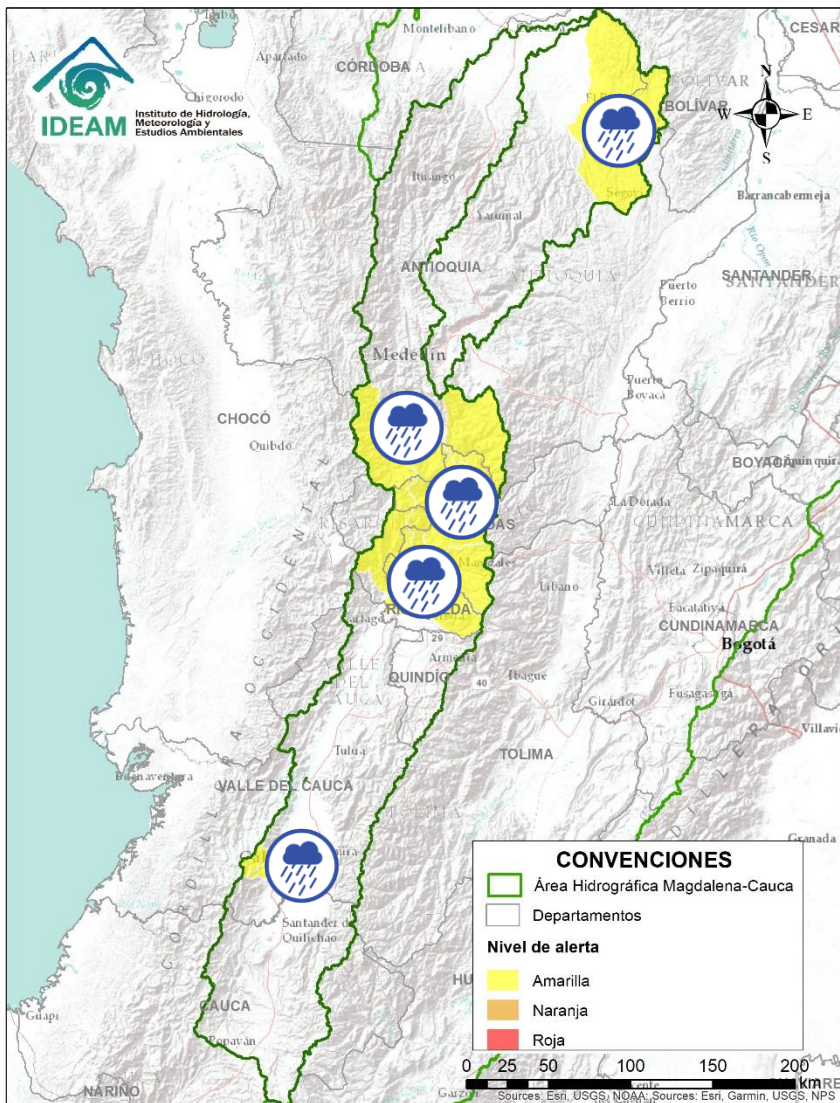
Área Hidrográfica del Magdalena – Cauca (cuenca media del río Magdalena)



Alerta	Zona Hidrográfica	Subzona o Cuenca Hidrográfica	Descripción de la alerta hidrológica
	Medio Magdalena	Cuenca del río Carare	Alta probabilidad de afectaciones por crecientes súbitas en la cuenca del río Carare, se recomienda especial atención la altura de la población de Puerto Araujo en el municipio de Cimitarra (Santander).
	Medio Magdalena	Directos a la cuenca media del río Magdalena	Probabilidad de incrementos súbitos en los niveles de los aportantes directos al Magdalena entre los ríos Negro y Carare, a la altura del municipio de Puerto Boyacá.
	Medio Magdalena	Cuenca del río Opón	Probabilidad de incrementos súbitos en el nivel del río Opón y sus afluentes, especialmente el río La Colorada a la altura del municipio de Simacota (Santander).
	Sogamoso	Cuenca baja del río Chicamocha	Probabilidad de avenida torrencial en la cuenca baja del río Chicamocha, debido al represamiento generado en el cauce principal del río Chicamocha a la altura de la vereda San Miguel en el municipio de Cepitá (Santander). Se han realizado acciones para la remoción del material del represamiento, pero se pueden presentar nuevos aportes con crecientes súbitas de otros afluentes y deslizamiento del material de las laderas
	Sogamoso	Cuenca del río Sogamoso	Probabilidad de avenida torrencial en la cuenca del río Sogamoso entre los municipios de Los Santos y Puerto Wilches, debido al represamiento generado en la parte baja de la cuenca del río Chicamocha.
	Medio Magdalena	Cuenca del río Lebrija	Probabilidad de crecientes súbitas en el río Lebrija y sus afluentes, como los ríos de Oro y Suratá, entre otros directos en el departamento de Santander.
	Medio Magdalena	Cuenca de la quebrada El Carmen	Probabilidad de crecientes súbitas en la quebrada El Carmen entre otros directos al Magdalena medio en el sur del Cesar. Especial atención en los niveles del río Guaduas (municipio de Aguachica).
	Medio Magdalena	Cuencas de los ríos San Bartolomé y Cimitarra	Probabilidad de incrementos súbitos en el nivel de los ríos San Bartolomé, Cimitarra y sus afluentes; especialmente los ríos Volcán y Regla (municipio de Yondó).
	Medio Magdalena	Cuencas directas al Magdalena (Brazo Morales)	Probabilidad de crecientes súbitas en las quebradas, caños, arroyos y ríos aportantes directos al Magdalena (Brazo Morales).



Condiciones Hidrometeorológicas Actuales



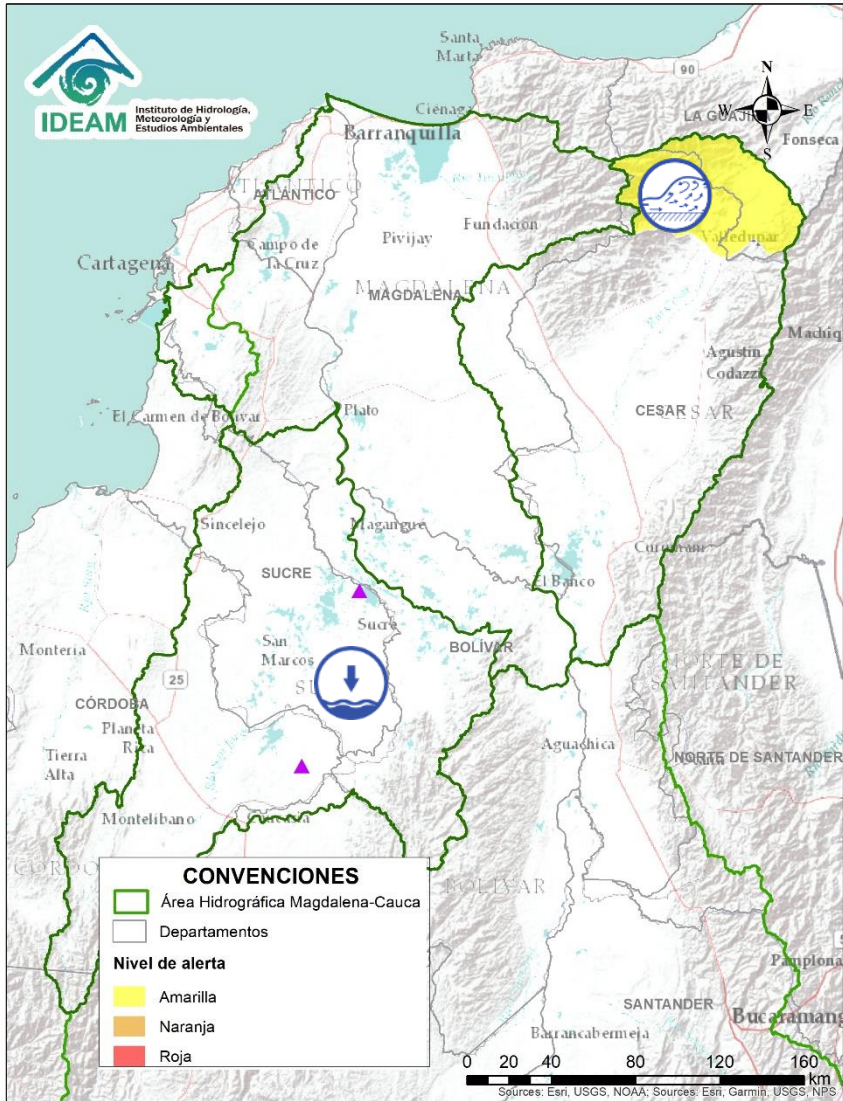
Alerta	Zona Hidrografica	Subzona o Cuenca Hidrografica	Descripción de la alerta hidrológica
	Cauca	Cuencas aportantes al Alto Cauca	Probabilidad de incrementos súbitos en los niveles de los ríos Cali, Lili, Meléndez, Cañaveralejo, entre otros directos al Cauca en el departamento de Valle del Cauca.
	Cauca	Cuencas de los ríos del Eje Cafetero	Probabilidad de crecientes súbitas en los ríos Tapias, Chinchiná, Otún, Risaralda, Arma, Frio y sus afluentes, en el Eje Cafetero en los departamentos de Caldas y Risaralda.
	Cauca	Cuenca del río San Juan	Probabilidad de crecientes súbitas en el río San Juan y sus afluentes especialmente la quebrada la Liboriana, a la altura de los municipios de Salgar y Ciudad Bolívar (Antioquia).
	Cauca	Cuenca del río Nechí	Probabilidad de incrementos súbitos en la cuenca alta del río Nechí, así como en sus aportantes de la parte baja. Especial atención en el municipio de Zaragoza (Antioquia).



pm) permite identificar nubes en cualquier período temporal a partir de la temperatura de brillo de la nube

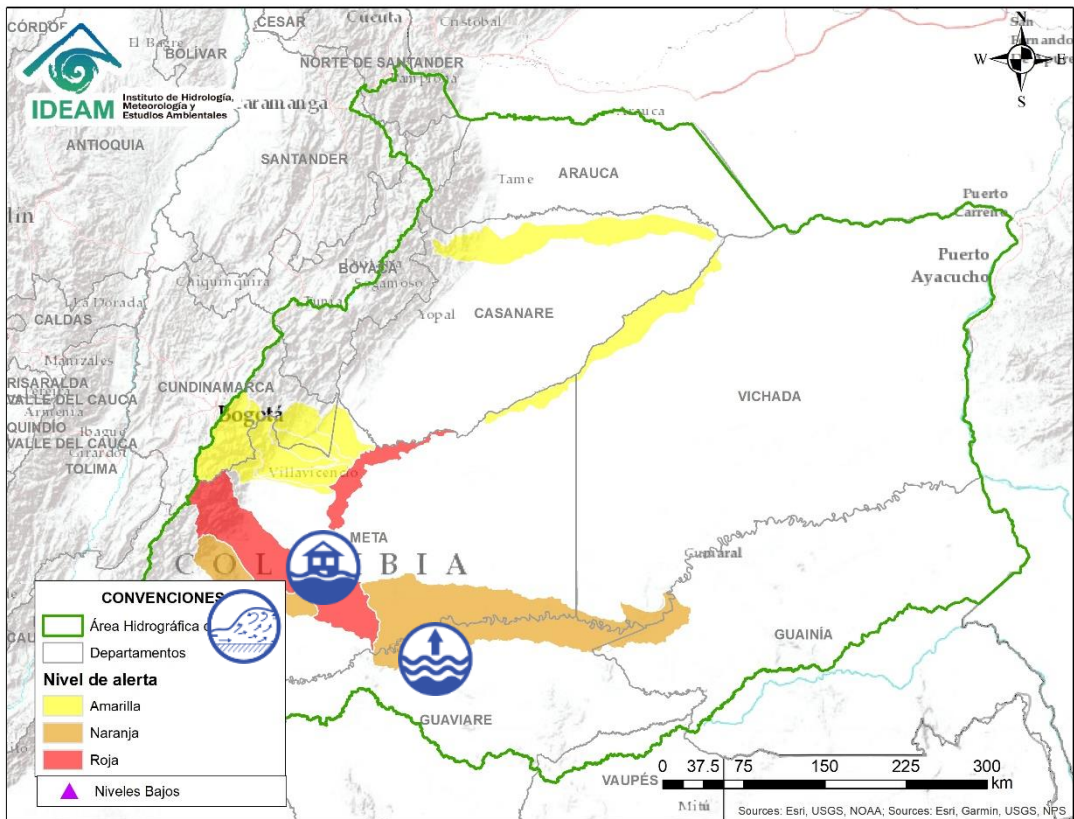
(ver escala de colores). De esta forma, se puede identificar, clasificar y caracterizar la nubosidad en una zona determinada.




- La imagen de las descargas eléctricas muestra los rayos nube-tierra que se han descargado en una zona en las últimas 4 horas (ver escala de colores)

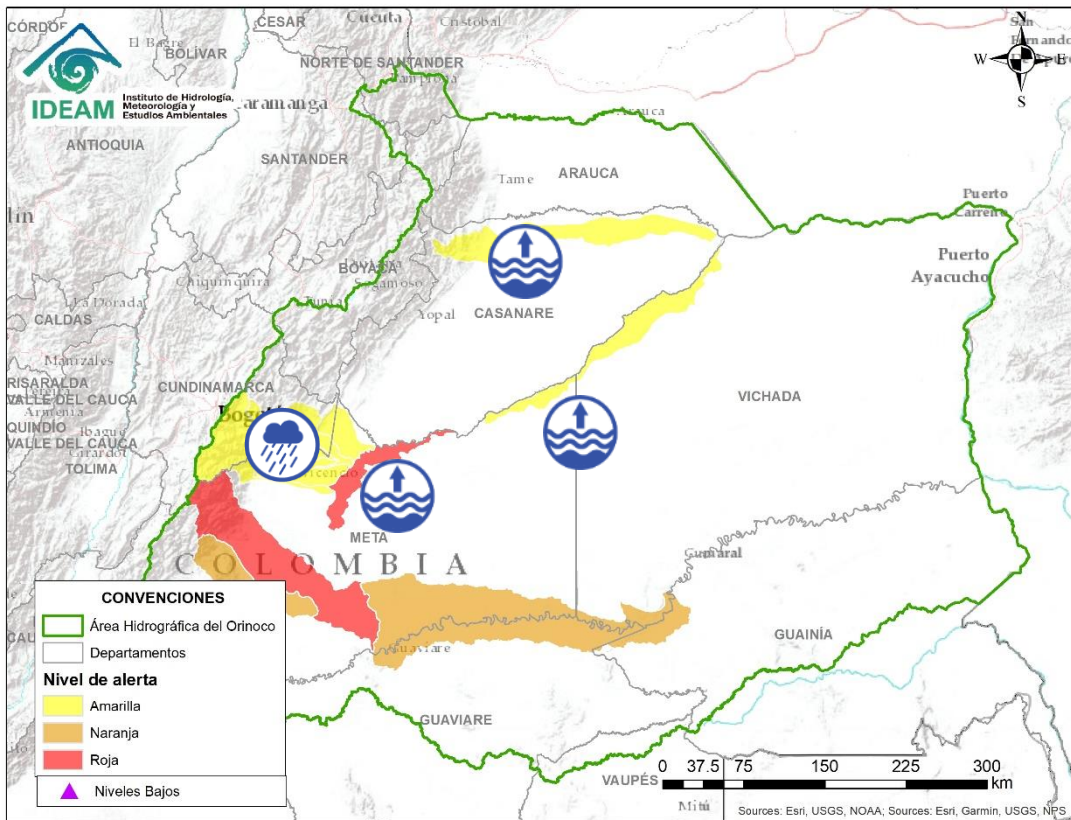
Área Hidrográfica del Magdalena – Cauca (cuena baja del río Magdalena)







Alerta	Zona Hidrográfica	Subzona o Cuenca Hidrográfica	Descripción de la alerta hidrológica
	Magdalena - Cauca	Bajo San Jorge – La Mojana	Niveles bajos en el sistema de ciénagas y caños asociados al río San Jorge, particularmente en los caños Barro (Ayapel), Pasifueres (San Benito Abad) y Pancegüita (Sucre), y las ciénagas Pital, Cuenca y Las Flores.
	Bajo Magdalena	Cuenca del río Guatapurí	Incrementos súbitos en los niveles de la cuenca del río Guatapurí y sus afluentes. Se recomienda especial atención en el municipio de Valledupar.

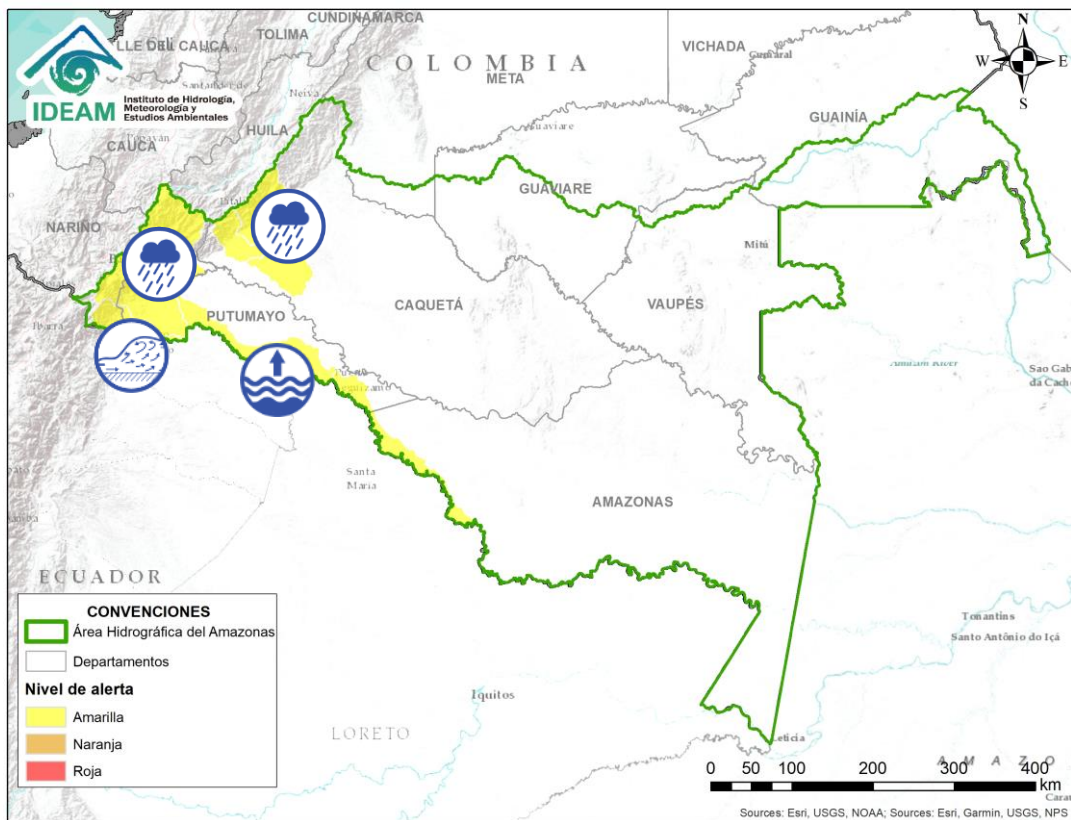







Alerta	Zona Hidrográfica	Subzona o Cuenca Hidrográfica	Descripción de la alerta hidrológica
	Guaviare	Cuenca del río Guejar	Se reportan incrementos importantes en los niveles del río Guejar y sus afluentes. Especial atención en el tramo comprendido entre los municipios de San Juan de Arama y Vista Hermosa. Nota: Se reportan crecientes súbitas en el río Guejar, a la altura del sector Puerto Luca (municipio San Juan de Arma).
	Guaviare	Cuenca del río Ariari	Niveles altos en la parte media y baja del río Ariari, especialmente en el tramo comprendido entre los municipios de Puerto Rico y Puerto Concordia. Nota: La UNGRD reporta crecientes súbitas en el río Ariari, afectando la Vereda Yamus (municipio Puerto Rico). Igualmente, en el sector Puerto Limón (municipio Fuente de Oro), Vereda El Delirio (municipio El Castillo) y Vereda Cubillera (municipio Granada).
	Guaviare	Cuenca media del río Guaviare	Niveles altos en condición de ascenso en la cuenca media del río Guaviare, especialmente en el tramo entre San José del Guaviare y Mapiripán (Meta).



Alerta	Zona Hidrográfica	Subzona o Cuenca Hidrográfica	Descripción de la alerta hidrológica
	Meta	Cuencas de la parte alta del río Meta	Probabilidad de crecientes súbitas en las cuencas de los ríos Guayuriba, Negro, Guatiquía, Guacavía y Humea, así como en sus tributarios y otros aportantes directos al río Meta entre las cuencas de los ríos Humea y Upía. Nota: El área operativa de Villavicencio reporta el 19/08/2020, creciente súbita en el río Guayuriba, con desbordamiento del mismo, a la altura del municipio de Villavicencio. Se recomienda estar atentos en los niveles de los ríos, debido al tránsito de onda.
	Meta	Cuenca alta del río Meta	Niveles altos en la cuenca alta del río Meta, entre los municipios de Puerto López y Cabuyaro. Especial atención a la altura de la zona urbana de Cabuyaro. Nota: El Cuerpo de Bomberos Voluntarios de Puerto López informa que se realiza monitoreo a los puntos vulnerables a inundación como son: Policarpa, Malecón y Salinas. En los puntos de referencia se observa que el río presenta desbordamiento sobre la carretera vía salinas, por el momento no hay viviendas afectadas por inundación.
	Meta	Cuenca media del río Meta	Ascenso del río Meta entre los municipios de Orocué (Meta), Santa Rosalía y La Primavera (Vichada).
	Casanare	Cuenca del río Ariporo	Se mantienen niveles altos en el río Ariporo. Especial atención en el municipio de Paz de Ariporo.

Área Hidrográfica del Amazonas



Alerta	Zona Hidrográfica	Subzona o Cuenca Hidrográfica	Descripción de la alerta hidrológica
	Putumayo	Cuenca alta del río Putumayo	Probabilidad de crecientes súbitas en el río Putumayo (cuenca alta). Especial atención en los municipios de Santiago y Puerto Asís.
	Putumayo	Cuenca del río San Miguel	Probabilidad de crecientes súbitas en la cuenca del río San Miguel y sus afluentes, se recomienda especial atención al comportamiento de los niveles en el municipio de San Miguel (Putumayo).
	Putumayo	Cuenca media del río Putumayo	Niveles altos en la cuenca media del río Putumayo. Nota: El 11/05/2020 se reportó inundación en la zona urbana del municipio Puerto Leguízamo.
	Caquetá	Cuenca alta del río Caquetá	Niveles altos en el río Mocoa, aportante a la cuenca alta del río Caquetá, a la altura del municipio de Mocoa.
	Caquetá	Cuencas de los ríos Orteguaza y Pescado	Probabilidad de incrementos súbitos en los niveles del río Orteguaza y Pescador. Especial atención al río Bodoquero tributario del río Orteguaza y a los municipios de Florencia y Morelia (Caquetá).



RESUMEN

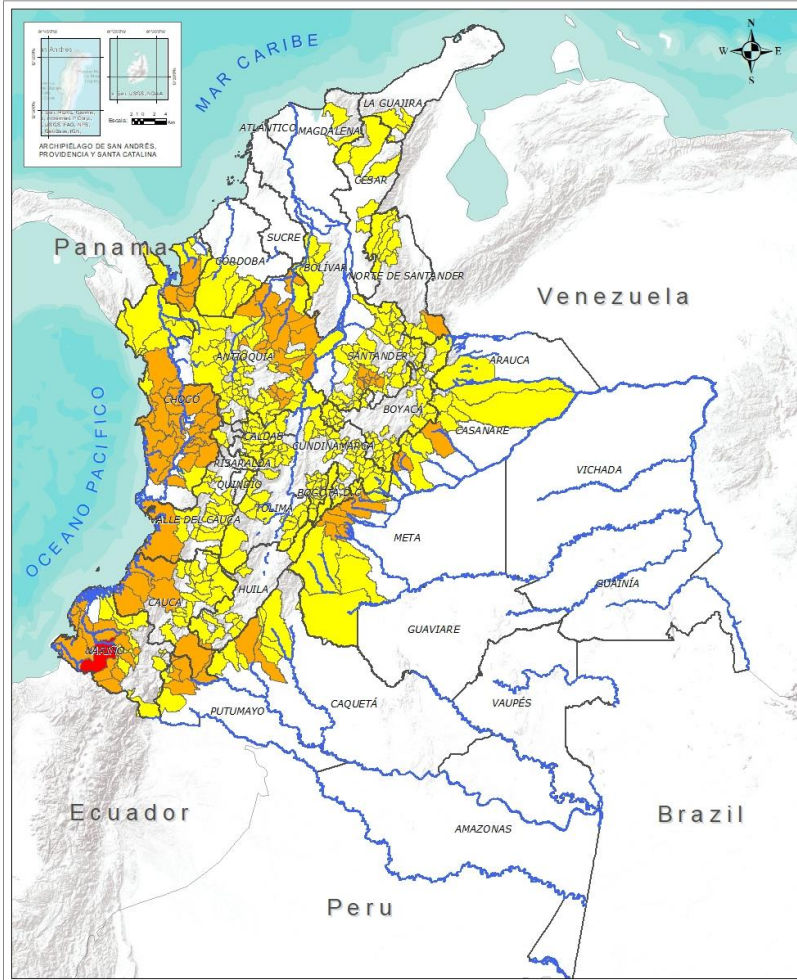
Debido al aumento de las precipitaciones en los últimos días se presenta saturación de humedad en los suelos ocasionando probabilidad alta, moderada y baja de ocurrencia de deslizamientos de tierra en algunos municipios de los departamentos de la región Andina, Amazonía, Caribe, Orinoquía y Pacífico.



Fuente: <https://www.telesurtv.net/>



Pronóstico de la Amenaza por Deslizamientos de Tierra



INSTITUTO DE HIDROLOGÍA, METEOROLOGÍA Y ESTUDIOS AMBIENTALES - IDEAM
 República de Colombia
PRONOSTICO DE LA AMENAZA POR DESLIZAMIENTOS
 Oficina del servicio de pronóstico y alertas.

Legenda

Amenaza

- Sin Amenaza
- Baja
- Moderada
- Alta

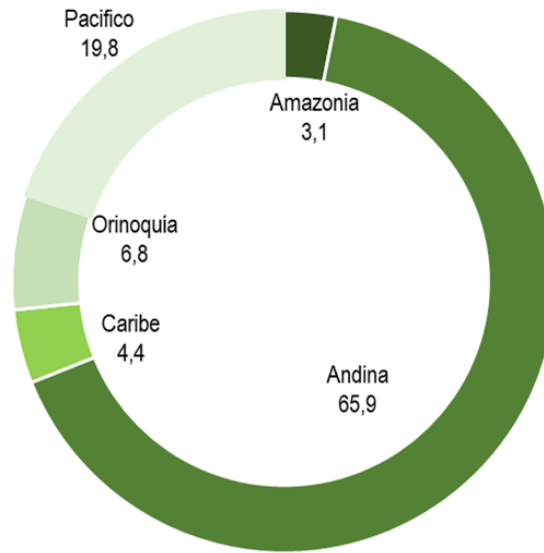
Hidrografía
 Límite Departamental
 Límite Intermunicipal

PROYCCIÓN: Distorsión de Gauss
 DATUM: MAGDALENA - SIREGAS
 ELEVACIÓN DE LA ZONA: 5000 MTA
 COORDINADAS GEOGRÁFICAS: 0° 00' 00.000" Lat Norte
 74° 00' 00.000" Long Oeste
 COORDINADAS PLANAS: 1000 000.000m Norte
 1000 000.000m Oeste
 Fuente: IDEAM-2010
 Geografía Básica IDEAM

DEPARTAMENTO	Nº
NARIÑO	1
TOTAL	1

TOTAL DEPARTAMENTOS: 1

Alertas por Región



■ Amazonia ■ Andina ■ Caribe ■ Orinoquia ■ Pacifico

DEPARTAMENTO	Nº
ANTIOQUIA	23
CAQUETÁ	2
CASANARE	3
CAUCA	6
CHOCÓ	19
CUNDINAMARCA	1
META	8
NARIÑO	10
NORTE DE SANTANDER	1
PUTUMAYO	3
SANTANDER	9
VALLE DEL CAUCA	1
TOTAL	86

TOTAL DEPARTAMENTOS: 12

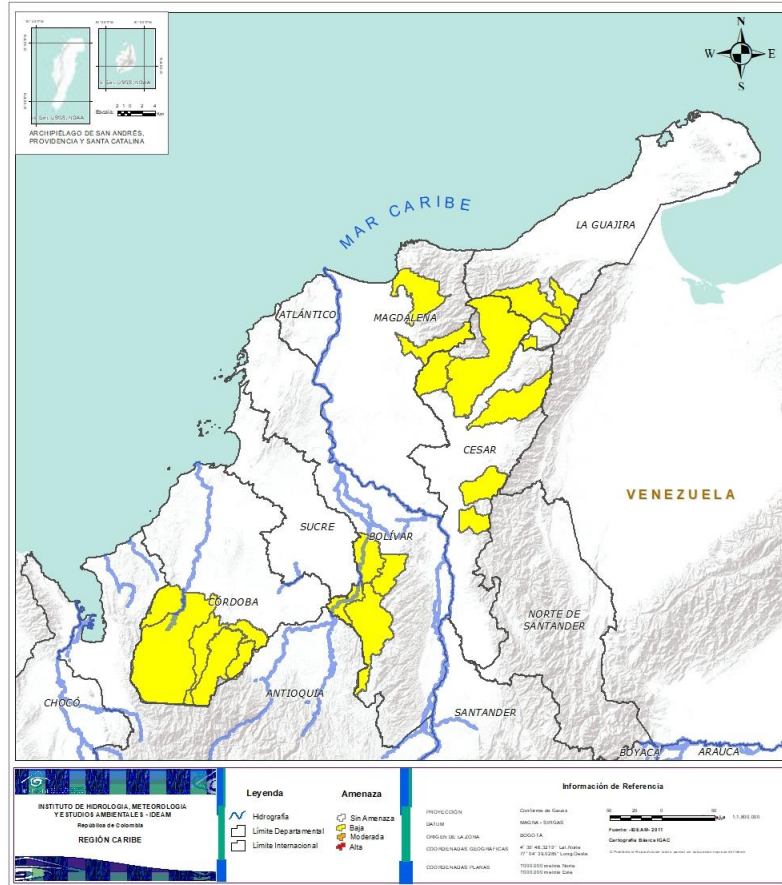
DEPARTAMENTO	Nº
ANTIOQUIA	61
ARAUCA	1
BOLÍVAR	4
BOYACÁ	45
CALDAS	15
CAQUETÁ	6
CASANARE	10
CAUCA	19
CESAR	5
CHOCÓ	7
CÓRDOBA	5
CUNDINAMARCA	51
HUILA	10
LA GUAJIRA	4
MAGDALENA	2
META	9
NARIÑO	11
NORTE DE SANTANDER	10
PUTUMAYO	3
QUINDÍO	3
RISARALDA	3
SANTANDER	42
TOLIMA	25
VALLE DEL CAUCA	16
TOTAL	367

TOTAL DEPARTAMENTOS: 24

TOTAL MUNICIPIOS: 454



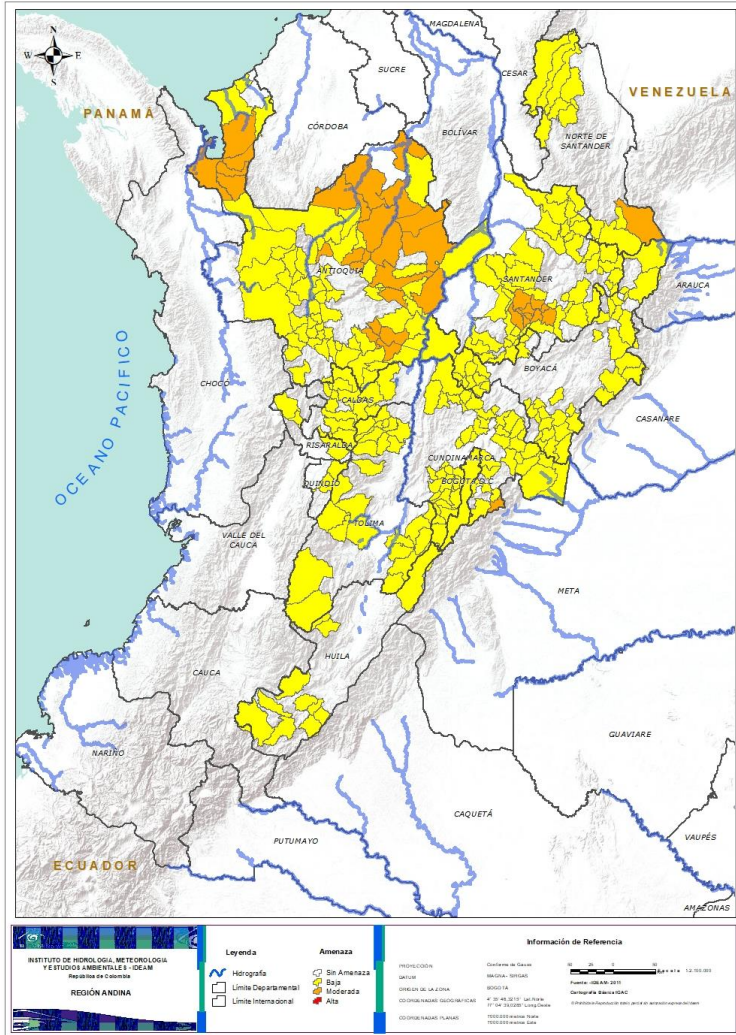
REGIÓN CARIBE



Alerta	SITIOS PARA LOS CUALES SE GENERA LA ALERTA
	<p>BOLÍVAR: Achí, Montecristo, San Jacinto Del Cauca, Tiquisio (Puerto Rico).</p> <p>CESAR: Agustín Codazzi, Curumaní, El Copey, Pailitas, Valledupar.</p> <p>CÓRDOBA: Montelíbano, Puerto Libertador, San Jose De Ure, Tierralta, Valencia.</p> <p>LA GUAJIRA: El Molino, Fonseca, La Jagua Del Pilar, San Juan Del Cesar.</p> <p>MAGDALENA: Ciénaga, Fundación.</p>



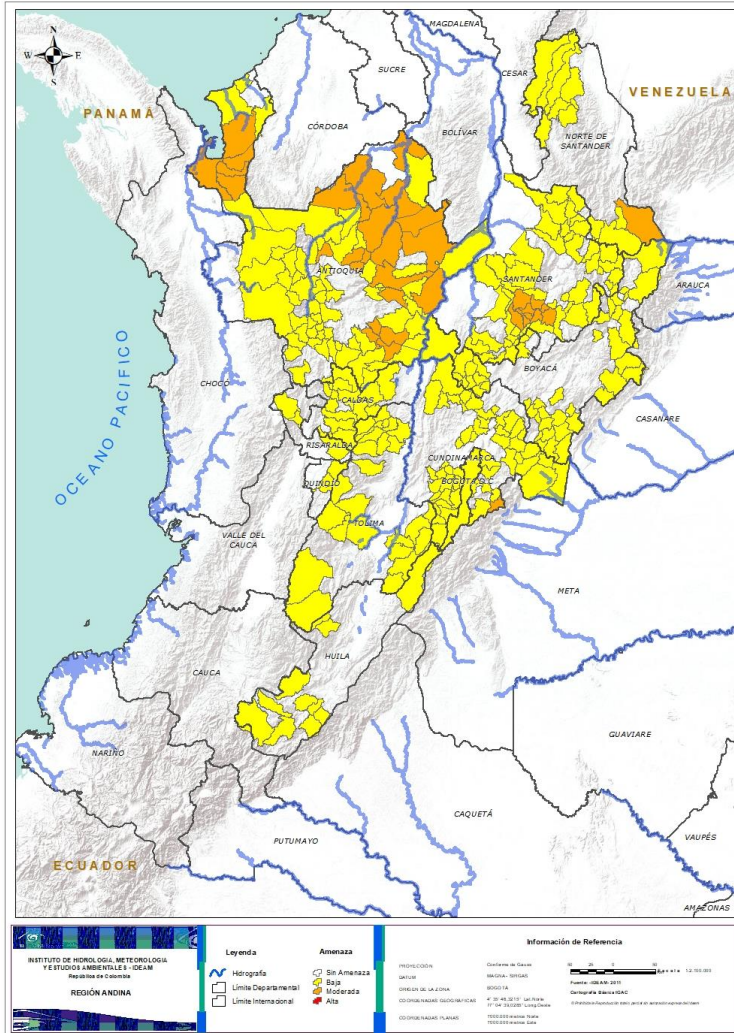
REGIÓN ANDINA




Alerta	SITIOS PARA LOS CUALES SE GENERA LA ALERTA
	<p>ANTIOQUIA: Amalfi, Angostura, Anorí, Apartadó, Cáceres, Carepa, Carolina, Chigorodó, Cocomá, Granada, Guadalupe, Nechí, Puerto Berrío, Remedios, San Andrés De Cuerquia, San Francisco, San Luis, San Roque, Segovia, Tarazá, Turbo, Yolombó, Zaragoza.</p> <p>CUNDINAMARCA: Guayabetal.</p> <p>NORTE DE SANTANDER: Toledo.</p> <p>SANTANDER: Aguada, Chima, Contratación, El Guacamayo, Guadalupe, Guapotá, La Paz, Oiba, Santa Helena Del Opón.</p>
	<p>ANTIOQUIA: Abejorral, Abriaquí, Amagá, Andes, Angelópolis, Argelia, Armenia, Belmira, Betulia, Briceño, Buriticá, Caicedo, Caldas, Campamento, Cañasgordas, Caracolí, Caramanta, Carmen De Viboral, Cisneros, Ciudad Bolívar, Concordia, Dabeiba, Ebéjico, El Bagre, Fredonia, Frontino, Giraldo, Gómez Plata, Heliconia, Ituango, La Unión, Maceo, Medellín, Montebello, Mutatá, Nariño, Necoclí, Olaya, Puerto Nare, Puerto Triunfo, Sabanalarga, Salgar, San Carlos, San Jerónimo, San Juan De Urabá, San Pedro De Los Milagros, San Pedro De Urabá, Santa Bárbara, Santa Fe De Antioquia, Santo Domingo, Sonsón, Sopetrán, Titiribí, Toledo, Uramita, Urao, Valdivia, Venecia, Yalí, Yarumal, Yondó (Casabe).</p> <p>BOYACÁ: Almeida, Boavita, Buenavista, Campohermoso, Chinavita, Chita, Chivor, Coper, Covarachía, Cubará, El Espino, Garagoa, Guicán, La Uvita, La Victoria, Labranzagrande, Macanal, Maripí, Miraflores, Monquirá, Muzo, Otanche, Pachavita, Páez, Pajarito, Panqueba, Pauna, Paya, Paz De Rio, Pisba, Puerto Boyacá, Quípama, Rondón, San Eduardo, San José De Pare, San Luis De Gaceno, San Mateo, San Pablo De Borbur, Santa María, Santana, Socotá, Susacón, Tibaná, Turmequé, Úmbita.</p> <p>CALDAS: Aguadas, Chinchiná, Filadelfia, La Merced, Manizales, Manzanares, Marmato, Marulanda, Neira, Pácora, Pensilvania, Salamina, Samaná, Supia, Villamaría.</p> <p>CUNDINAMARCA: Anapoima, Arbeláez, Bogotá, D.c., Cabrera, Caparrapí, Cáqueza, Chipaque, Choachí, Chocontá, Cogua, El Colegio, El Rosal, Fusagasugá, Gachalá, Gachetá, Gama, Granada, Guatavita, Gutiérrez, Junín, La Calera, La Palma, Machetá, Manta, Medina, Paima, Pandi, Paratebueno, Pasca, Quetame, San Antonio De Tequendama, San Bernardo, San Cayetano, Sesquilé, Sibaté, Silvania, Soacha, Subachoque, Suesca, Sutatausa, Tabio, Tausa, Tena, Tibacuy, Topaipí, Ubalá, Venecia, Villagómez, Viotá, Yacopí, Zipaquirá.</p>



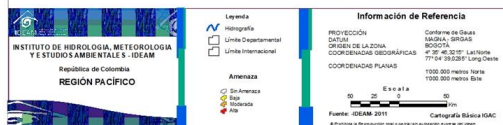
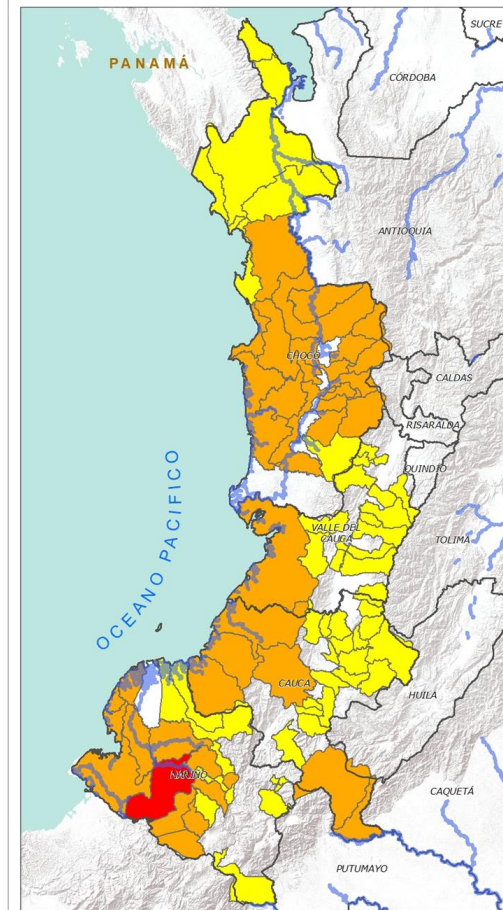
REGIÓN ANDINA



Alerta	SITIOS PARA LOS CUALES SE GENERA LA ALERTA
	<p>HUILA: Altamira, Colombia, Guadalupe, La Plata, Pitalito, Saladoblanco, San Agustín, Santa María, Suaza, Tarqui.</p> <p>NORTE DE SANTANDER: Chitagá, Convención, El Carmen, El Tarra, Hacarí, Labateca, Ocaña, San Calixto, Silos, Teorama.</p> <p>QUINDÍO: Calarcá, Córdoba, Salento.</p> <p>RISARALDA: Apía, Pueblo Rico, Santa Rosa De Cabal.</p> <p>SANTANDER: Albania, Barbosa, Bucaramanga, Carcasí, Cerrito, Charalá, Charta, Chipatá, Concepción, Confines, Coromoro, El Carmen, El Playón, Florián, Floridablanca, Girón, Guaca, Guavatá, Güepsa, La Belleza, Landázuri, Lebrija, Macaravita, Málaga, Matanza, Mogotes, Onzaga, Piedecuesta, Puente Nacional, Puerto Parra, Rionegro, San Andrés, San Benito, San Miguel, San Vicente De Chucurí, Simacota, Suaita, Sucre, Suratá, Tona, Valle De San José, Vélez.</p> <p>TOLIMA: Alpujarra, Anzoátegui, Armero (Guayabal), Cajamarca, Casabianca, Cunday, Dolores, Falan, Fresno, Herveo, Icononzo, Lérica, Líbano, Murillo, Ortega, Palocabildo, Planadas, Prado, Purificación, Rioblanco, Roncesvalles, Rovira, San Antonio, Villahermosa, Villarrica.</p>



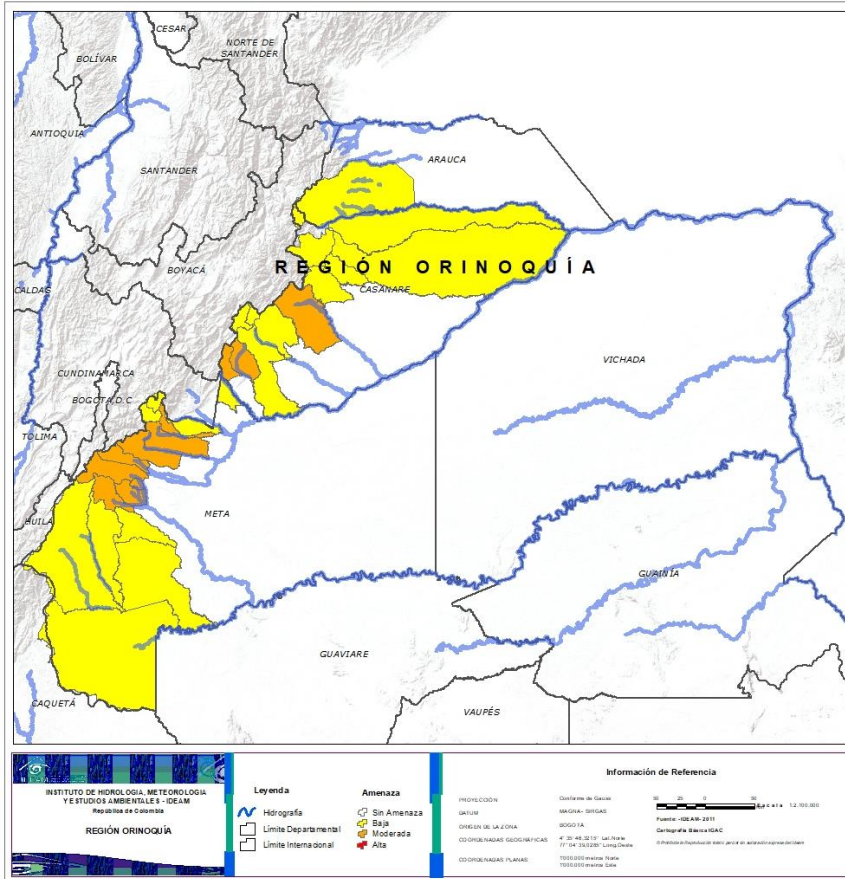
REGIÓN PACÍFICO



Alerta	SITIOS PARA LOS CUALES SE GENERA LA ALERTA
	NARIÑO: Barbacoas.
	CAUCA: El Tambo, Guapi, López, Piamonte, Santa Rosa, Timbiquí. CHOCÓ: Alto Baudó (Pie De Pato), Bagadó, Bajo Baudó (Pizarro), Bojayá (Bellavista), Cértegui, Condoto, El Cantón Del San Pablo (Managrú), El Carmen, Istmina, Lloró, Medio Atrato (Beté), Medio Baudó(Boca De Pepé), Nóvita, Nuquí, Quibdó, Rio Iró (Santa Rita), Rio Quito (Paimadó), San José Del Palmar, Tadó. NARIÑO: Cumbal, Francisco Pizarro (Salahonda), Los Andes (Sotomayor), Magüí (Payán), Mallama (Piedrancha), Mosquera, Ricaurte, Roberto Payán (San José), Samaniego, Tumaco. VALLE DEL CAUCA: Buenaventura.
	CAUCA: Bolívar, Buenos Aires, Caldono, Corinto, Inzá, Jambaló, La Sierra, La Vega, Miranda, Páez (Belalcázar), Piendamó, Popayán, Rosas, Santander De Quilichao, Silvia, Sotaró (Paispamba), Suárez, Toribío, Totoró. CHOCÓ: Acandí, Bahía Solano (Mutis), Carmen Del Darién (Curbaradó), Juradó, Riosucio, Sipí, Unguía. NARIÑO: Albán (San José), Buesaco, Cumbitara, El Charco, Ipiales, La Llanada, Linares, San Bernardo, San Pedro De Cartago (Cartago), Santa Bárbara (Iscuandé), Santa Cruz (Guachavés). VALLE DEL CAUCA: Bolívar, Buga, Bugalagrande, Calima (El Darién), Dagua, El Cerrito, El Dovio, Florida, La Unión, Palmira, San Pedro, Sevilla, Tuluá, Versailles, Vijes, Yumbo.



REGIÓN ORINOQUÍA



Alerta	SITIOS PARA LOS CUALES SE GENERA LA ALERTA
	<p>CASANARE: Monterrey, Sabanalarga, Yopal.</p> <p>META: Acacías, Cubarral, El Castillo, El Dorado, Guamal, Lejanías, Restrepo, Villavicencio.</p>
	<p>ARAUCA: Tame.</p> <p>CASANARE: Aguazul, Chámeza, Hato Corozal, La Salina, Nunchía, Paz De Ariporo, Pore, Recetor, Támara, Tauramena.</p> <p>META: Barranca De Upía, Cumaral, El Calvario, La Macarena, Mesetas, San Juan De Arama, San Juanito, Uribe, Vistahermosa.</p>



REGIÓN AMAZONIA



Alerta	SITIOS PARA LOS CUALES SE GENERA LA ALERTA
	CAQUETÁ: Florencia, Montañita. PUTUMAYO: Mocoa, San Francisco, Villagarzón.
	CAQUETÁ: Belén De Los Andaquíes, El Doncello, El Paujil, Morelia, Puerto Rico, San José Del Fragua. PUTUMAYO: Orito, Santiago, Sibundoy.



SECTORES VIALES



SECTORES VIALES REPORTADOS CON AFECTACIÓN VIAL POR DESLIZAMIENTOS

DEPARTAMENTO	SECTOR VIAL
ANTIOQUIA	Sonsón – Nariño Sonsón – Argelia Medellín – Buriticá Puerto Nare - San Carlos
CAUCA	Santiago – Santa Rosa
CUNDINAMARCA	El Sisga – Tibiritá Macheta - Bogotá
CUNDINAMARCA - META	Bogotá – Villavicencio
NARIÑO	Junín – Pedregal (Sector Ricaurte)
PUTUMAYO - HUILA	Mocoa - Pitalito
PUTUMAYO - NARIÑO	Pasto - Mocoa
SANTANDER	Curos - Málaga
HUILA	Neiva – Suaza La Plata - Valencia



RESUMEN

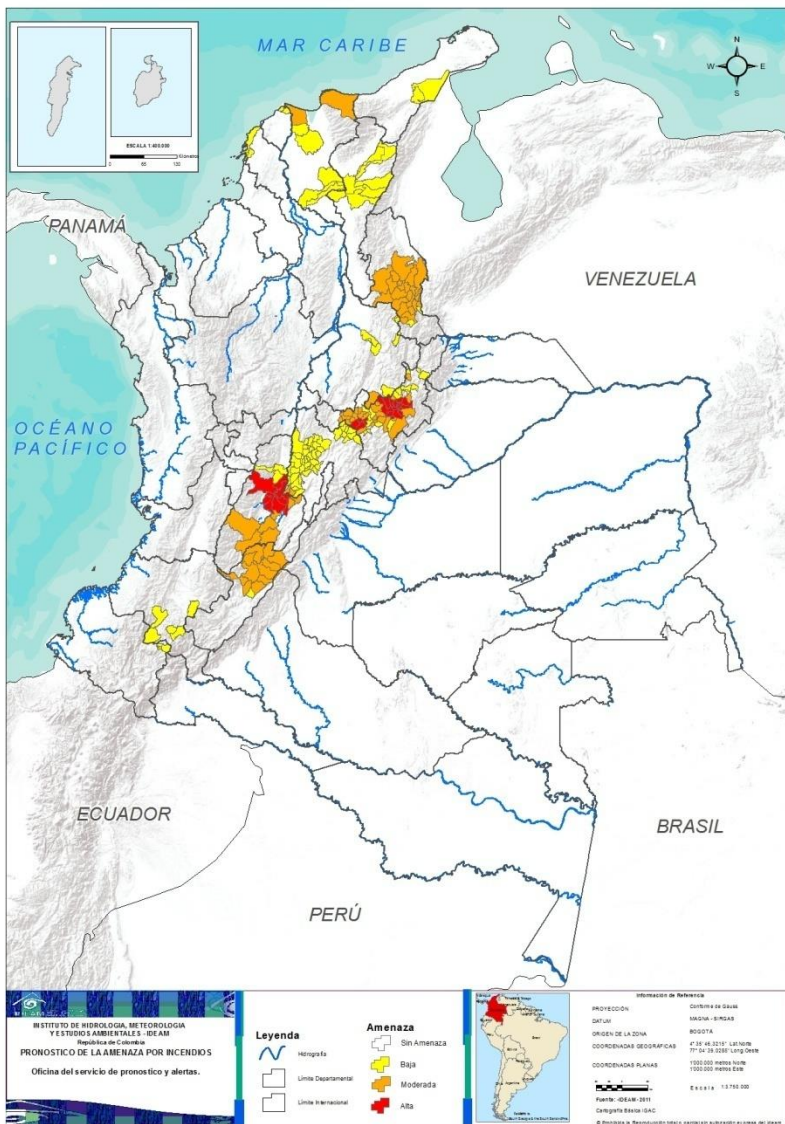
Pese al aumento de las precipitaciones en amplias zonas del país, aún se presentan condiciones de alerta alta, moderada y baja por incendios de la cobertura vegetal en varios sectores de las regiones Caribe y Andina por este tipo de eventos.



<https://diarioroatan.com/colombia-incendio-forestal-consume-50-hectareas-de-bosque/>

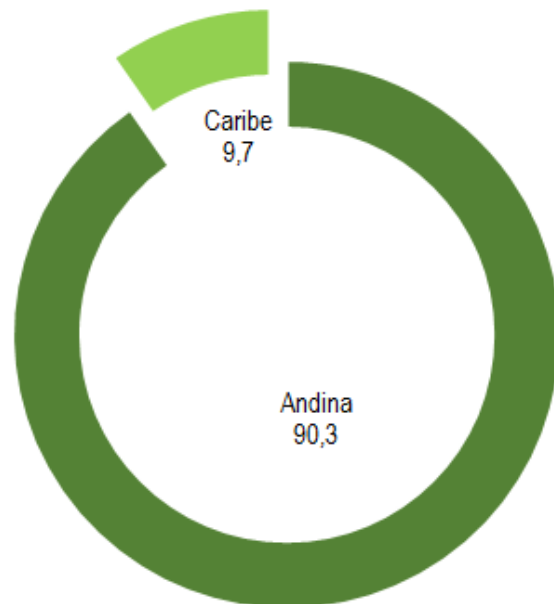


Pronóstico de la Amenaza por Incendios de la Cobertura Vegetal



TOTAL MUNICIPIOS:
199

Alertas por Región



■ Amazonia ■ Andina ■ Caribe ■ Orinoquía ■ Pacifico

DEPARTAMENTO	Nº
BOYACÁ	21
TOLIMA	9
TOTAL	30

TOTAL DEPARTAMENTOS: 02

DEPARTAMENTO	Nº
BOYACÁ	24
CUNDINAMARCA	3
HUILA	10
MAGDALENA	2
NORTE DE SANTANDER	23
SANTANDER	1
TOLIMA	7
TOTAL	70

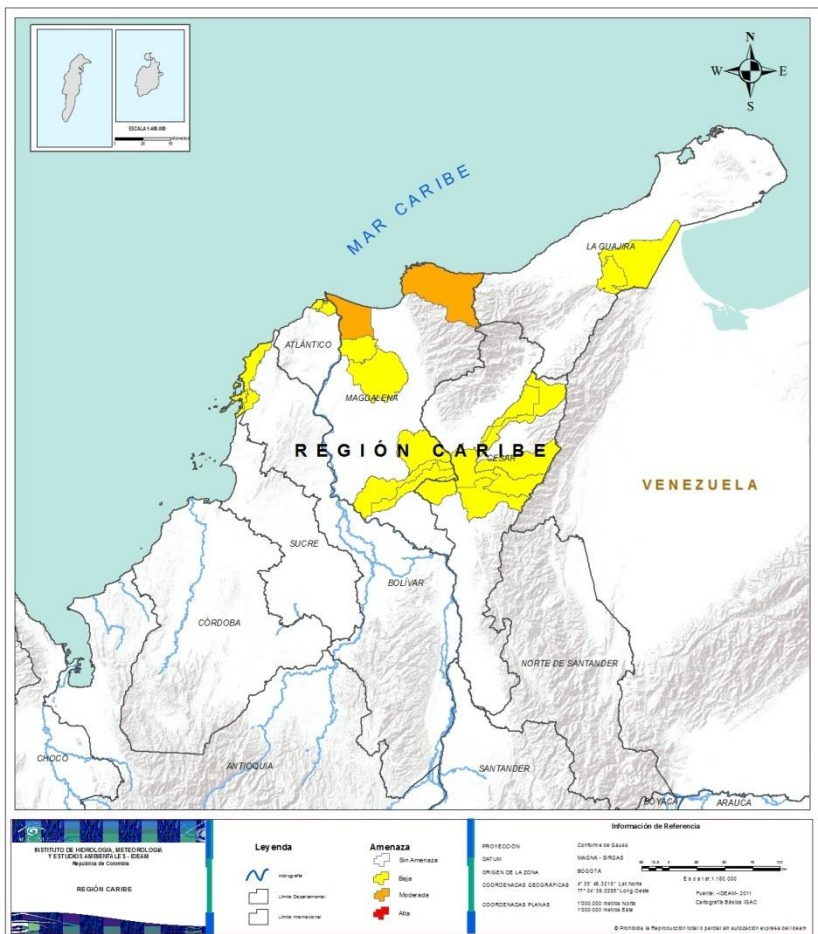
TOTAL DEPARTAMENTOS: 07

DEPARTAMENTO	Nº
ATLÁNTICO	2
BOLÍVAR	2
BOYACÁ	16
CAUCA	5
CESAR	7
CUNDINAMARCA	45
HUILA	1
LA GUAJIRA	2
MAGDALENA	5
NARIÑO	3
NORTE DE SANTANDER	2
SANTANDER	6
TOLIMA	3
TOTAL	99

TOTAL DEPARTAMENTOS: 13



REGIÓN CARIBE



Alerta

SITIOS PARA LOS CUALES SE GENERA LA ALERTA



MAGDALENA: Santa Marta, Sitionuevo.



ATLÁNTICO: Barranquilla, Puerto Colombia.

BOLÍVAR: Cartagena De Indias, Turbana.

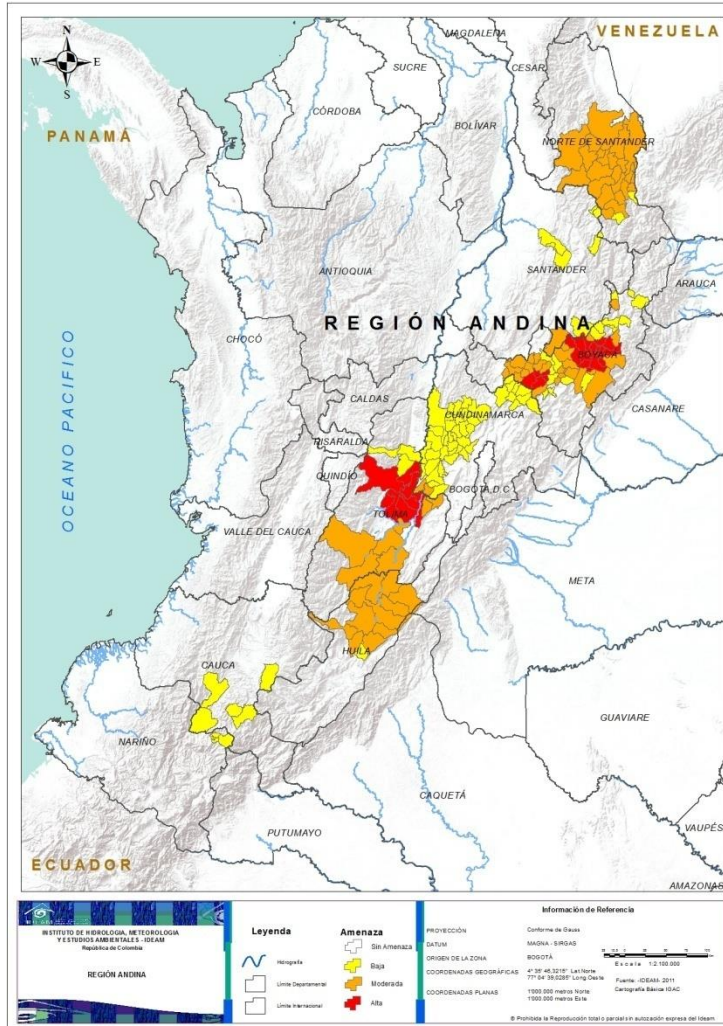
CESAR: Astrea, Becerril, Chiriguaná, El Paso, La Jagua De Ibirico, La Paz, San Diego.

LA GUAJIRA: Albania, Maicao.

MAGDALENA: Ariguaní (El Difícil), Pijiño Del Carmen, Pivijay, Remolino, Santa Ana.



REGIÓN ANDINA



Alerta

SITIOS PARA LOS CUALES SE GENERA LA ALERTA



BOYACÁ: Betétiva, Busbanzá, Corrales, Cucaita, Duitama, Firavitoba, Floresta, Gámeza, Iza, Monguí, Nobsa, Paipa, Ráquira, Sáchica, Samacá, Santa Rosa De Viterbo, Sogamoso, Sora, Tasco, Tibasosa, Tópaga.

TOLIMA: Coello, Espinal, Flandes, Guamo, Ibagué, Piedras, San Luis, Suárez, Valle De San Juan.



BOYACÁ: Aquitania, Caldas, Cerinza, Chiquinquirá, Chiquiza, Chivatá, Cuítiva, Gachantivá, Mongua, Oicatá, Pesca, Saboyá, San Miguel De Sema, Santa Sofía, Soatá, Socha, Soracá, Sotaquirá, Sutamarchán, Tinjacá, Toca, Tuta, Ventaquemada, Villa De Leiva.

CUNDINAMARCA: Girardot, Nariño, Ricaurte.

HUILA: Aipe, Baraya, Campoalegre, Neiva, Palermo, Rivera, Tello, Teruel, Villavieja, Yaguará.

NORTE DE SANTANDER: Ábrego, Arboledas, Bochalema, Bucarasica, Cáchira, Chinácota, Cúcuta, Cucutilla, Durania, El Zulia, Gramalote, Los Patios, Lourdes, Mutiscua, Pamplona, Pamplonita, Ragonvalia, Salazar, San Cayetano, Santiago, Sardinata, Villa Caro, Villa Del Rosario.

SANTANDER: Gámbita.

TOLIMA: Ataco, Carmen De Apicalá, Chaparral, Coyaima, Melgar, Natagaima, Saldaña.



BOYACÁ: Arcabuco, Belén, Cómbita, El Cocuy, Guacamayas, Jenesano, Jericó, Motavita, Nuevo Colón, Sativanorte, Sativasur, Siachoque, Tipacoque, Tota, Tunja, Tutazá.

CAUCA: Almaguer, Mercaderes, Patía (El Bordo), Puracé (Coconuco), San Sebastián.

CUNDINAMARCA: Agua De Dios, Albán, Anolaima, Apulo, Beltrán, Bituima, Bojacá, Cachipay, Carmen De Carupa, Chaguani, Cucunubá, El Peñón, Facatativá, Fúquene, Guachetá, Guaduas, Guataquí, Guayabal De Siquima, Jerusalén, La Mesa, La Peña, La Vega, Lenguaque, Madrid, Nilo, Nimaima, Nocaima, Pacho, Pulí, Quebradanegra, Quipile, San Francisco, San Juan De Rioseco, Sasaima, Simijaca, Supatá, Susa, Tocaima, Ubaté, Útica, Vergara, Vianí, Villapinzón, Villeta, Zipacón.

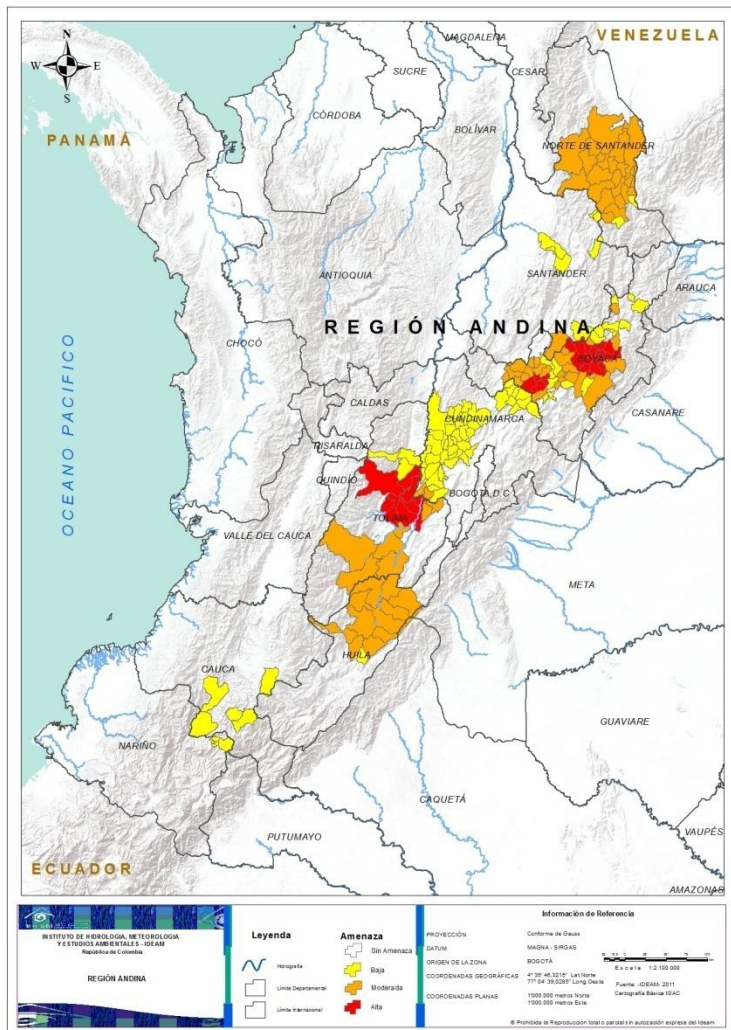
HUILA: Hobo.

NARIÑO: Belén, Colón (Génova), La Cruz.

NORTE DE SANTANDER: Cócota, Herrán.



REGIÓN ANDINA



Alerta

SITIOS PARA LOS CUALES SE GENERA LA ALERTA



SANTANDER: Betulia, California, Encino, Santa Bárbara, Vetas, Zapatoca.
TOLIMA: Alvarado, Santa Isabel, Venadillo.



CONDICIONES NORMALES

- **REGIÓN PACÍFICA**
- **REGIÓN ORINOQUÍA**
- **REGIÓN AMAZONÍA**



ALERTAS METEOMARINAS VIGENTES

Mar Caribe colombiano

ABREVIATURAS

VV

Velocidad del viento máxima probable

AO

Altura significativa de la ola

DV

Dirección predominante del viento

CONVENCIONES



Tiempo lluvioso

Probabilidad de lluvias moderadas a fuertes, en algunos casos con posibilidad de tormentas eléctricas y rachas de viento.



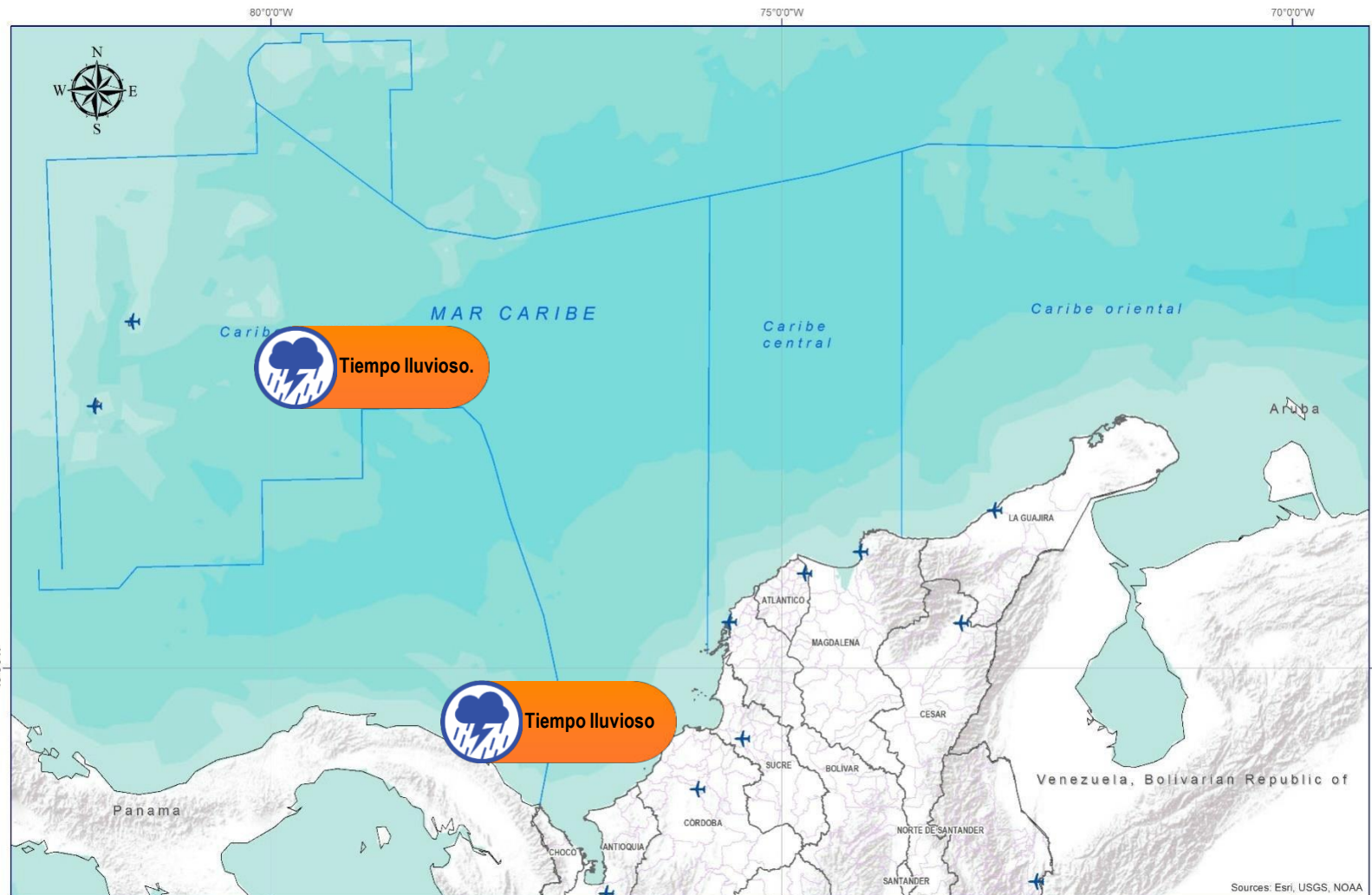
Pleamar

La marea alcanzará su máximo nivel en el intervalo de tiempo establecido.



Viento y oleaje

Velocidad del viento y altura del oleaje con valores por encima de lo normal para la época.



CONVENCIONES

SUGERENCIAS O RECOMENDACIONES



A las embarcaciones de poco calado, consultar con las Capitanías de puerto antes de zarpar en zonas de inminente tempestad. A los bañistas y habitantes costeros, estar atentos a la evolución de las condiciones meteorológicas y a los avisos de las autoridades locales.



Se sugiere a los habitantes costeros estar atentos a la evolución del fenómeno.



A los bañistas y habitantes costeros, estar atentos a la evolución del fenómeno y a las indicaciones de las autoridades locales. A las embarcaciones de poco calado, consultar con las Capitanías de puerto antes de zarpar.

* La altura significativa de la ola, representa la media del tercio más alto de las olas, por lo cual la altura máxima posible puede ser incluso superior al doble de este valor



ALERTAS METEOMARINAS VIGENTES

Océano Pacífico Nacional

ABREVIATURAS

VV

Velocidad del viento máxima probable

DV

Dirección predominante del viento

AO

Altura significativa de la ola

CONVENCIONES



Tiempo lluvioso

Probabilidad de lluvias moderadas a fuertes, en algunos casos con posibilidad de tormentas eléctricas y rachas de viento.



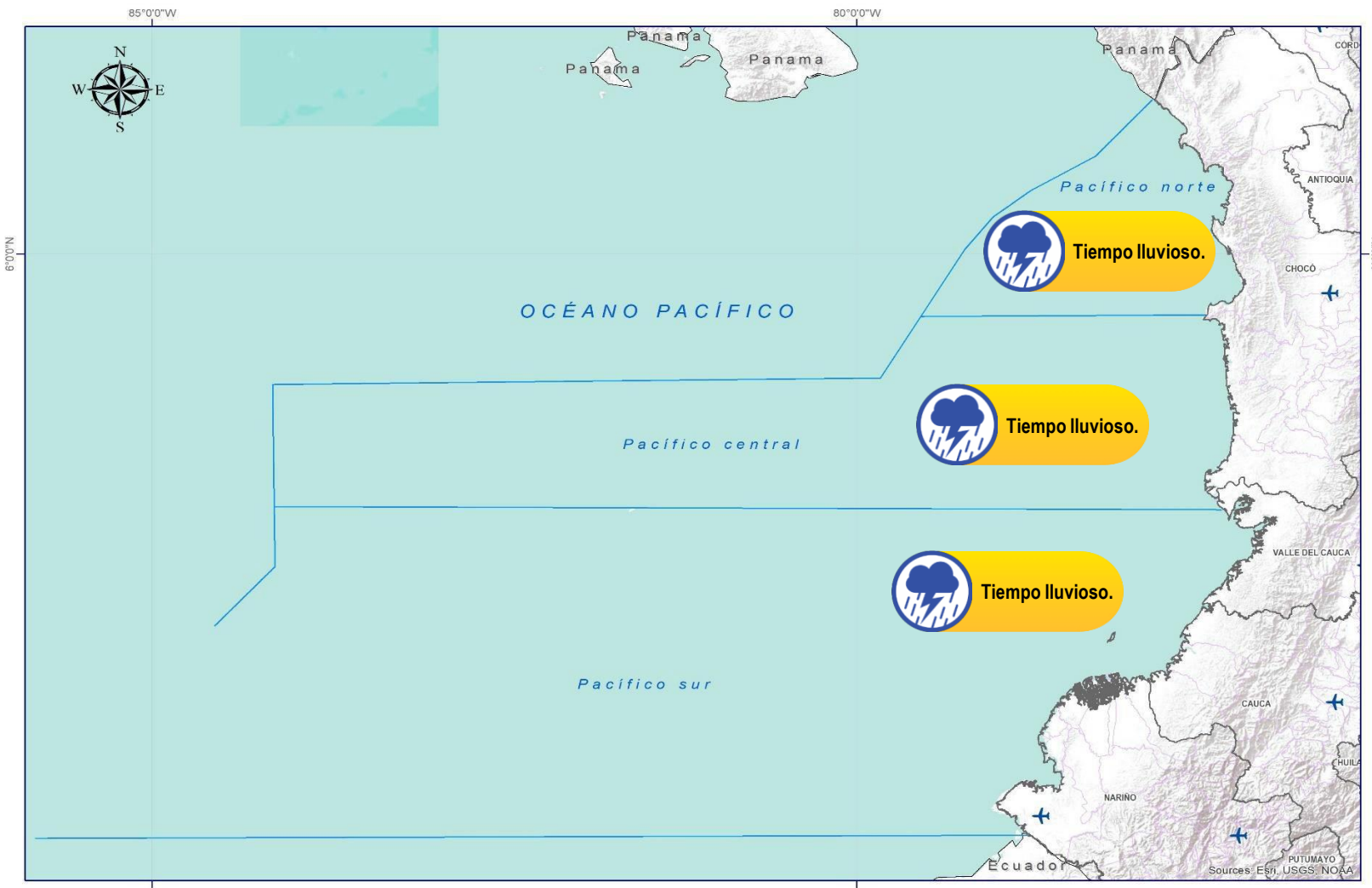
Pleamar

La marea alcanzará su máximo nivel en el intervalo de tiempo establecido.



Viento y oleaje

Velocidad del viento y altura del oleaje con valores por encima de lo normal para la época.



CONVENCIONES	SUGERENCIAS O RECOMENDACIONES
	A las embarcaciones de poco calado, consultar con las Capitanías de puerto antes de zarpar en zonas de inminente tempestad. A los bañistas y habitantes costeros, estar atentos a la evolución de las condiciones meteorológicas y a los avisos de las autoridades locales.
	Se sugiere a los habitantes costeros estar atentos a la evolución del fenómeno.
	A los bañistas y habitantes costeros, estar atentos a la evolución del fenómeno y a las indicaciones de las autoridades locales. A las embarcaciones de poco calado, consultar con las Capitanías de puerto antes de zarpar.

* La altura significativa de la ola, representa la media del tercio más alto de las olas, por lo cual la altura máxima posible puede ser incluso superior al doble de este valor



CONVENCIONES

SUGERENCIAS O RECOMENDACIONES



Tiempo lluvioso

Probabilidad de lluvias moderadas a fuertes, en algunos casos con posibilidad de tormentas eléctricas y rachas de viento.

A las embarcaciones de poco calado, consultar con las Capitanías de puerto antes de zarpar en zonas de inminente tempestad.

A los bañistas y habitantes costeros, estar atentos a la evolución de las condiciones meteorológicas y a los avisos de las autoridades locales.



Pleamar

La marea alcanzará su máximo nivel en el intervalo de tiempo establecido.

Se sugiere a los habitantes costeros estar atentos a la evolución del fenómeno.



Viento y oleaje

Velocidad del viento y altura del oleaje con valores por encima de lo normal para la época.

A los bañistas y habitantes costeros, estar atentos a la evolución del fenómeno y a las indicaciones de las autoridades locales.

A las embarcaciones de poco calado, consultar con las Capitanías de puerto antes de zarpar.

INFORME TÉCNICO DIARIO

EQUIPO DE TRABAJO IDEAM

Yolanda GONZÁLEZ H. - Directora General |
Daniel USECHE S. - Jefe (E) Oficina del Servicio de Pronóstico y Alertas

Elaboró:

OFICINA DEL SERVICIO DE PRONÓSTICO Y ALERTAS

Diana GUZMAN – Christian ARANGO (Meteorólogos)

Alberto PARDO (Hidrólogo)

Sonia BERMÚDEZ (Deslizamientos de Tierra)

Sergio ROJAS (Incendios de la Cobertura Vegetal)

Julián URREA (DATOS)

Carolina VALENCIA (Coordinación de Alertas Hidrometeorológicas y Ambientales)

<http://www.ideam.gov.co>

Correos electrónicos: servicio@ideam.gov.co, alertas@ideam.gov.co

Calle 25D N° 96B - 70, piso 3. Bogotá, D.C.

Teléfono: 3075625 ext. 1334 -1336.

VISITA NUESTRAS REDES SOCIALES



[ideam.instituto](https://www.facebook.com/ideam.instituto)



[InstitutoIDEAM](https://www.youtube.com/InstitutoIDEAM)



[@IDEAMColombia](https://twitter.com/IDEAMColombia)



[ideamcolombia](https://www.instagram.com/ideamcolombia)

