

INFORME TÉCNICO DIARIO

IDEAM comunica al Sistema Nacional para la Gestión del Riesgo de Desastres (SNGRD) y al Sistema Nacional Ambiental (SINA).

Bogotá D. C., 27 de mayo de 2020.
Hora de actualización 12:30 HLC

Boletín No.

148



CONTENIDO

[Lo más destacado](#)

[Precipitación](#)

[Temperaturas](#)

[Alerta por descensos significativos de las temperaturas mínimas del aire](#)

[Condiciones Hidrometeorológicas actuales](#)

[Pronóstico de precipitación de las próximas 24 horas](#)

[Pronóstico condiciones meteorológicas adicionales](#)

[Alertas Hidrológicas](#)

[Seguimiento y Pronóstico de las Amenazas por Deslizamientos](#)

[Seguimiento y Pronóstico de las Amenazas por Incendios](#)

[Alertas Meteomarinas vigentes Mar Caribe Colombiano](#)

[Alertas Meteomarinas vigentes Océano Pacífico Nacional](#)

[Alertas Meteomarinas por Ciclón Tropical Mar Caribe Colombiano](#)



Alerta
ROJA

PARA TOMAR ACCIÓN Advierte a los sistemas de prevención y atención de desastres sobre la amenaza que puede ocasionar un fenómeno con efectos adversos sobre la población, el cual requiere la atención inmediata por parte de la población y de los cuerpos de atención y socorro. Se emite una alerta sólo cuando la identificación de un evento extraordinario indique la probabilidad de amenaza inminente y cuando la gravedad del fenómeno implique la movilización de personas y equipos, interrumpiendo el normal desarrollo de sus actividades cotidianas.



Alerta
NARANJA

PARA PREPARARSE Indica la presencia de un fenómeno. No implica amenaza inmediata y como tanto es catalogado como un mensaje para informarse y prepararse. El aviso implica vigilancia continua ya que las condiciones son propicias para el desarrollo de un fenómeno, sin que se requiera permanecer alerta.



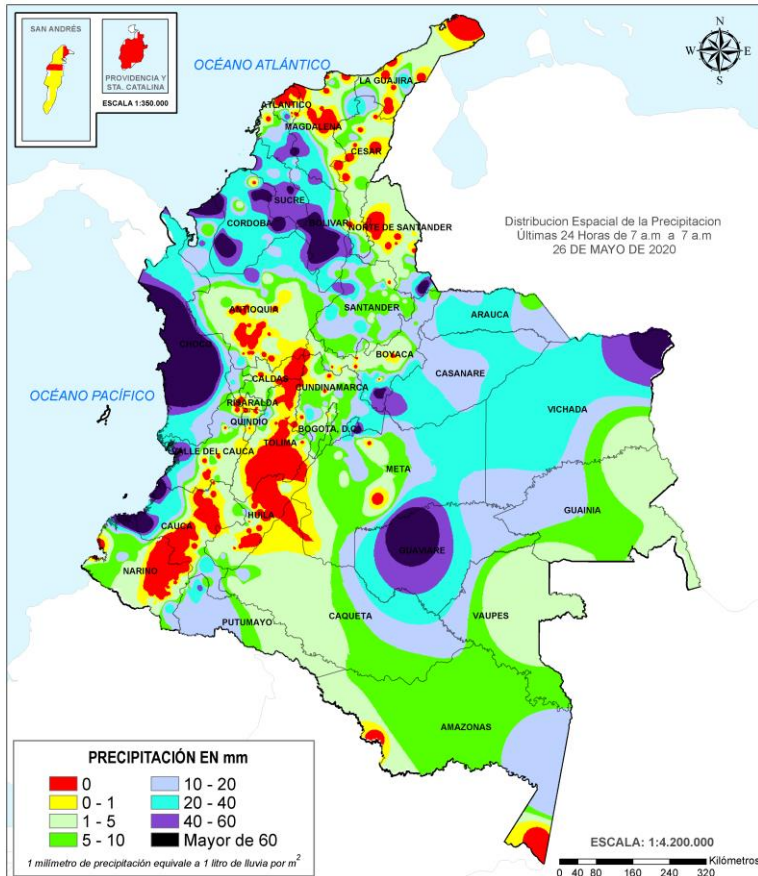
Alerta
AMARILLA

PARA INFORMARSE Es un mensaje oficial por el cual se difunde información. Por lo regular se refiere a eventos observados, registrados o registrados y puede contener algunos elementos de pronóstico a manera de orientación. Por sus características pretéritas y futuras difiere del aviso y de la alerta, y por lo general no está encaminado a alertar sino a informar.

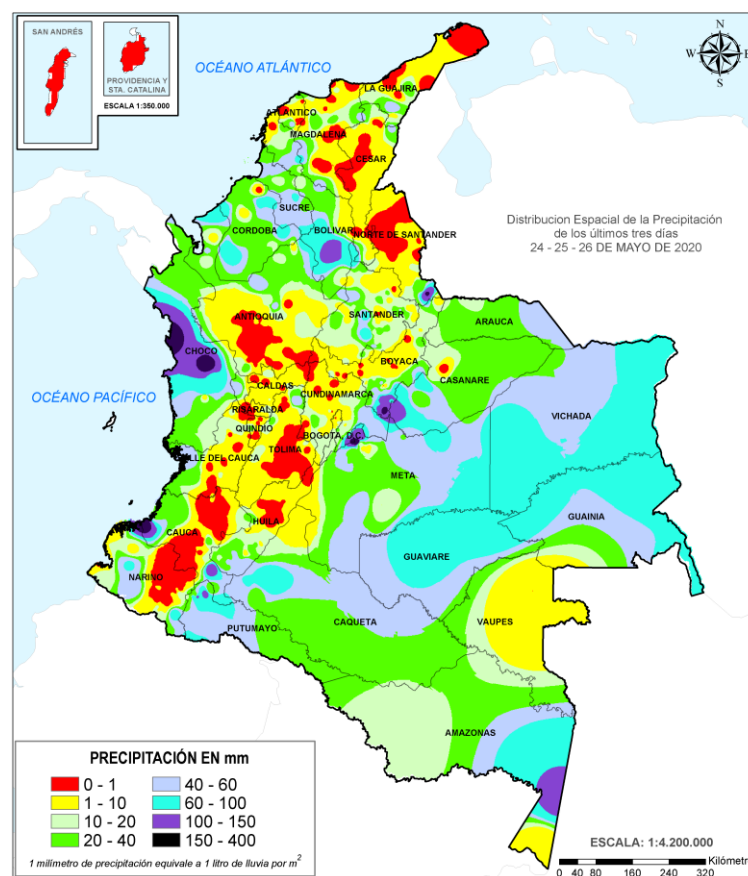
CONDICIONES NORMALES La información que se suministra se encuentra dentro de los rangos normales.

Alertas vigentes hasta: 27 de mayo de 2020 - 18:00 HLC.

Mapas de precipitación



Precipitación diaria desde las 7:00 HLC del martes 26 de mayo hasta las 7:00 HLC del miércoles, 27 de mayo de 2020. Fuente: IDEAM



Precipitación últimas 72 horas desde las 7:00 HLC del domingo 24 hasta las 7:00 HLC del miércoles, 27 de mayo de 2020. Fuente: IDEAM

Lluvias registradas en las últimas 24 horas

Incremento de las precipitaciones en las últimas 24 horas, las cuales se concentraron en el norte de la región Andina, gran parte del Pacífico y centro y occidente del Caribe. El mayor registro de lluvia acumulada en 24 horas se presentó en el municipio de **Bahía Solano (Chocó)**, con **142.0 mm**.



- Por alta probabilidad de: **niveles altos** sobre las cuencas del río Lengupa, Ariari y Guaviare.
- Por alta probabilidad de ocurrencia de incendios de la cobertura vegetal en algunos municipios de los departamentos de Cundinamarca, Huila, Norte de Santander y Tolima.
- Probabilidad alta de deslizamientos de tierra en algunos municipios del departamento Boyacá, Caquetá, Cauca, Chocó, Cundinamarca y Meta, Putumayo.
- Por tiempo lluvioso en el norte de la cuenca del Pacífico colombiano y área del golfo de Urabá.



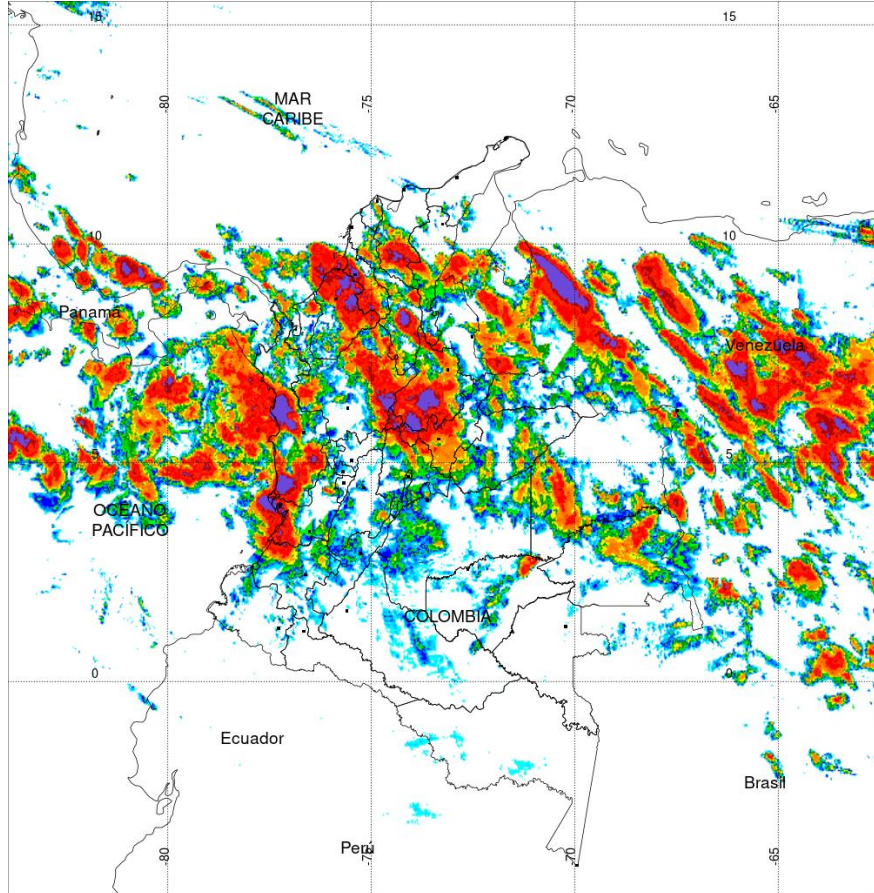
- Probabilidad moderada de: **Incremento de niveles** en la Cuenca alta del río Atrato, Cuenca del río León, Cuenca del río Baudó, Cuencas directas al Pacífico (Chocó), Cuenca del río San Juan y aportantes al río San Juan, Cuencas Directo Pacífico (Valle del Cauca), Cuenca del río Páez, Cuenca del río Guejar, Cuencas del río Guatiquía, Cuenca alta del río Meta (río metica entre Guayuriba y Yucao), Cuencas del río Meta, Cuencas de los ríos Orteguzza y Pescado.
- Probabilidad moderada de deslizamientos de tierra en zonas en algunos municipios de los departamentos de las regiones Andina, Pacífica, Caribe, Orinoquia y Amazonía.
- Probabilidad moderada de incendios de la cobertura vegetal en algunos municipios de los departamentos de Cundinamarca, Huila, Norte de Santander, Nariño y Tolima.
- Por tiempo lluvioso al centro y sur de la cuenca del Pacífico colombiano..

Alertas amarillas e información más detallada para cada una de las categorías de alerta, remítase a la temática particular del informe.

• Un milímetro de lluvia (1 mm) equivale a un litro (1 L) de lluvia que ha caído en un metro cuadrado (1 m²).
La lluvia acumulada es la suma de los milímetros de agua lluvia que se han registrado en un lapso de tiempo.



Estimación Satelital (24 Horas)



PRECIPITACIÓN TOTAL ACUMULADA POR ESTIMACIÓN SATELITAL (GOES-16)
MAY 26 DE 2020 (7:00) - MAY 27 DE 2020 (7:00)

Elaborado por: Oficina del Servicio de Pronósticos y Alertas.



Fuente:
Imágenes GOES-16
(143/144 imágenes)



Precipitación Acumulada (mm)
(Producto en evaluación. No son valores oficiales de precipitación)



Precipitaciones

A continuación se relacionan los municipios donde en las últimas 24 horas se registraron precipitaciones iguales o superiores a 25.0 mm.

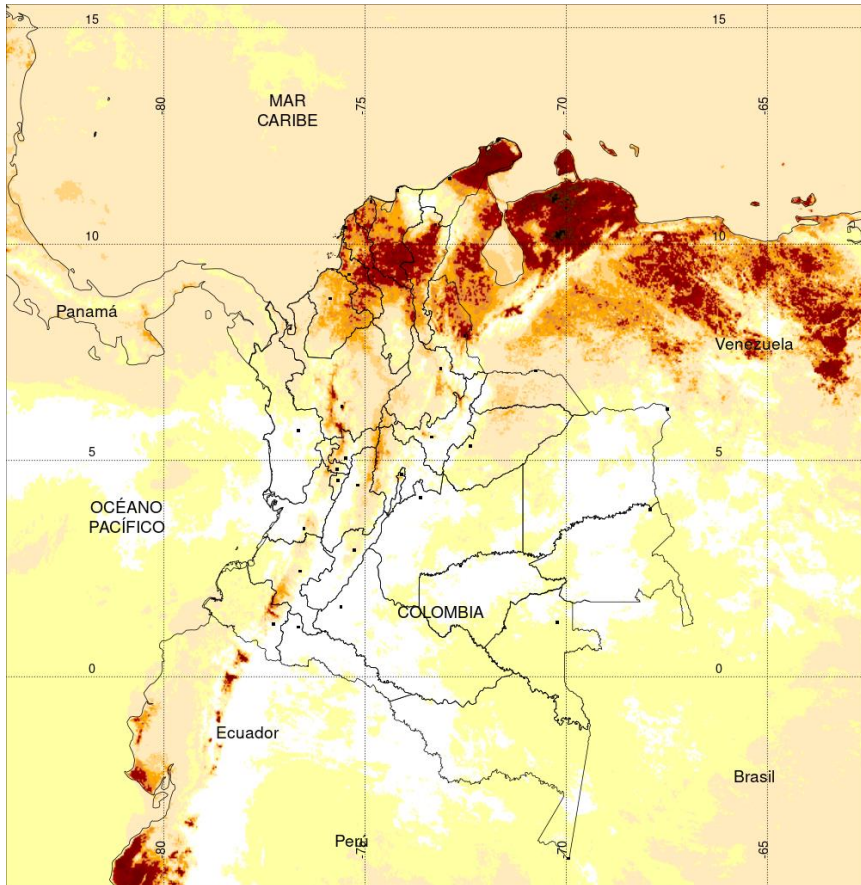
Aclaración: aunque los volúmenes de lluvia registrados en un municipio se relacionan con la ubicación de las estaciones de monitoreo del IDEAM, en ocasiones, dichas estaciones pueden estar distantes de los lugares en donde se concentra la mayor población o alejados de los centros municipales.

DEPARTAMENTO	MUNICIPIO
ANTIOQUIA	Arboletes (85,4), San Juan De Uraba (78),
BOLIVAR	Santa Rosa del Sur (93,2), Santa Rosa De Simiti (al sur) (91,3), San Jacinto del Cauca (87), Zambrano (64),
BOYACA	Campohermoso (91,1), Campohermoso (84,8),
CAUCA	Guapi (120,5), Lopez de Micay (70),
CHOCO	Bahía Solano (142), Apto. Quibdó (130,6), Istmina (95), Lloró (81,6),
CORDOBA	Tierralta (88,6), Sahagún (72), Ciénaga De Oro (68,5), Ayapel (66),
GUAVIARE	San Jose del Guaviare (30 Km en línea recta Sur de la ciudad) (72),
META	Restrepo (90),
NORTE DE SANTANDER	Toledo (83),
SUCRE	San Benito Abad (62),
VICHADA	Apto. Puerto Carreño (62,6),

NO SE REGISTRARON VALORES MAYORES A LOS HISTÓRICOS DE PRECIPITACIÓN

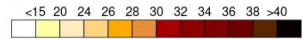


Estimación Satelital (24 Horas)



TEMPERATURA SUPERFICIAL MÁXIMA POR ESTIMACIÓN SATELITAL (GOES-16)
(2020-05-26 09:00:00 a 2020-05-26 18:30:00)

Elaborado por: Oficina del Servicio de Pronósticos y Alertas.



Fuente: Imágenes GOES-16 (58 imágenes)
(Producto en evaluación. No son valores oficiales de temperatura)



Temperaturas Máximas

Aclaración: aunque las temperaturas registradas en un municipio se relacionan con la ubicación de las estaciones de monitoreo del IDEAM, en ocasiones, dichas estaciones pueden estar distantes de los lugares en donde se concentra la mayor población o alejados de los centros municipales.

A continuación se relacionan los municipios donde en las últimas 24 horas se registraron temperaturas iguales o superiores a 37.0 °C.

DEPARTAMENTOS	MUNICIPIO
ANTIOQUIA	Valparaiso (Fredonia) (39,2),
BOLIVAR	Zambrano (39,4), El Carmen de Bolívar (38,3), Magangué (37,8), Pinillos (37,4), Arjona (36,9), María La Baja (36,4),
CESAR	Bosconia (38,8), Valledupar (37,8), Valledupar (37,8), Valledupar (37,6), Pailitas (36,6),
CUNDINAMARCA	Jerusalén (38,4), Puerto Salgar (37),
LA GUAJIRA	Maicao (37,4),
MAGDALENA	Pivijay (36,4),
NORTE DE SANTANDER	Cúcuta (37), Cúcuta (36,9),
SUCRE	Corozal (36,2),
TOLIMA	Flandes (36,8), Guamo (36,4),

Estaciones con temperaturas máximas del 2020-05-26 por encima del máximo histórico del mes

ESTACIÓN	MUNICIPIO	DEPARTAMENTO	TMAX °C	MAX_HIST °C	DIFERENCIA °C
APTO SESQUICENTENARIO	SAN ANDRÉS	SAN ANDRÉS Y PROVIDENCIA	33.2	33.0	0.2

Temperaturas Mínimas

A continuación se relacionan los municipios donde en las últimas 24 horas se registraron temperaturas menores o iguales a 5.0°C.

NO SE REPORTARON TEMPERATURAS MENORES O IGUALES A 5°C

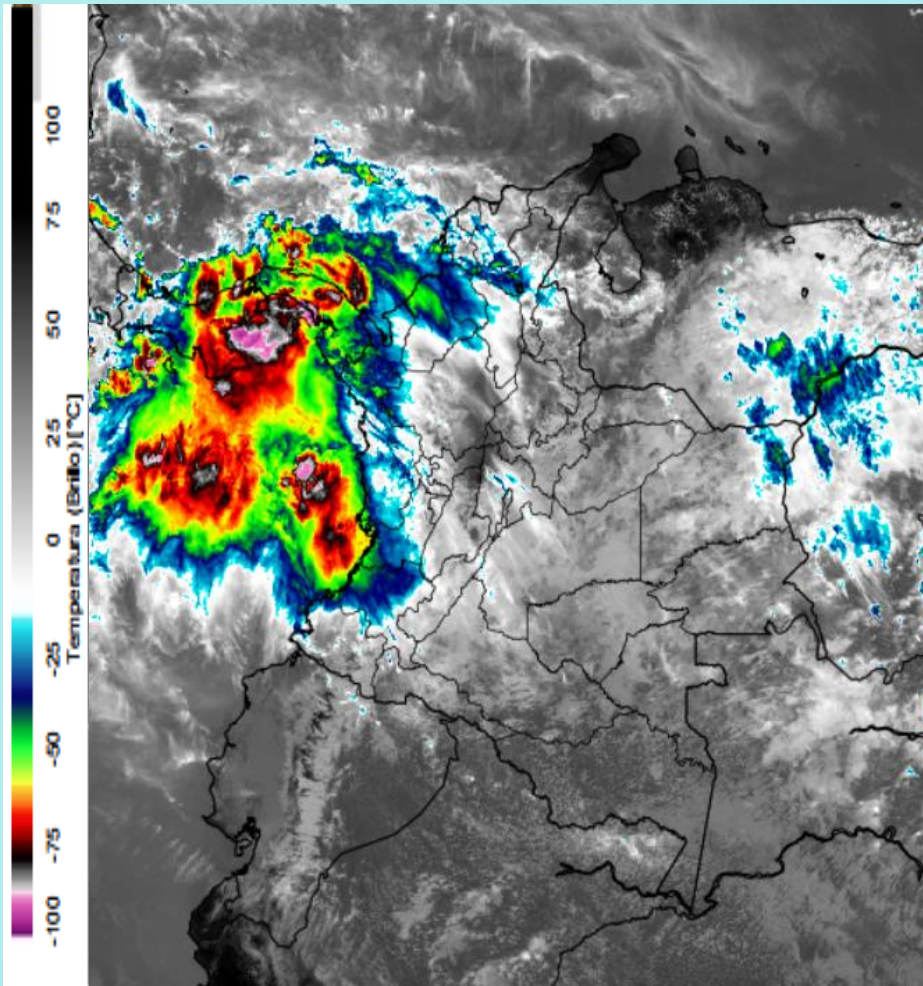
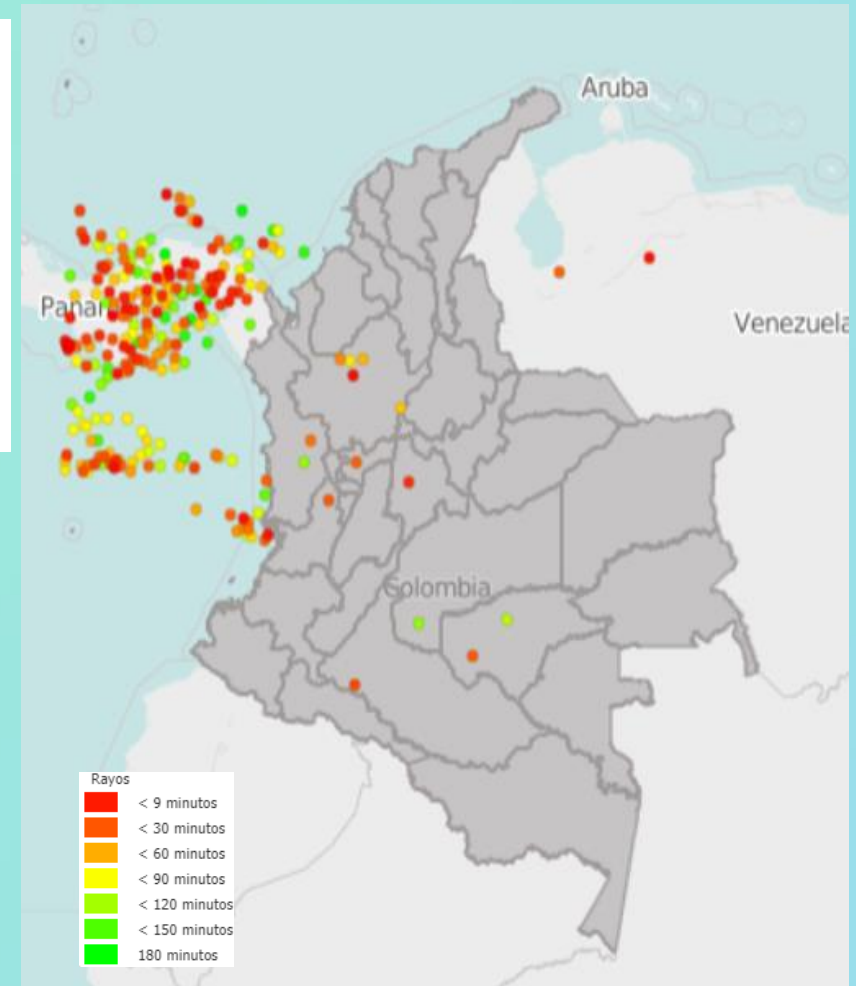


Imagen GOES East Canal Infrarrojo, 27 de mayo de 2020. Hora 09:30 HLC.
Fuente: IDEAM-GOES 16

Durante la madrugada y mañana se presentaron condiciones nubosas con lluvias fuertes en sectores de la cuenca del océano Pacífico occidental del mar Caribe y sectores del sur de la región Caribe, norte y centro de la región Andina.



Descargas eléctricas en las últimas 3 horas.
Fuente: Keraunos – Linetview.

- La imagen del canal infrarrojo ($10.3 \mu\text{m}$) permite identificar nubes en cualquier período temporal a partir de la temperatura de brillo de la nube (ver escala de colores). De esta forma, se puede identificar, clasificar y caracterizar la nubosidad en una zona determinada.
- La imagen de las descargas eléctricas muestra los rayos nube-tierra que se han descargado en una zona en las últimas 4 horas (ver escala de colores)



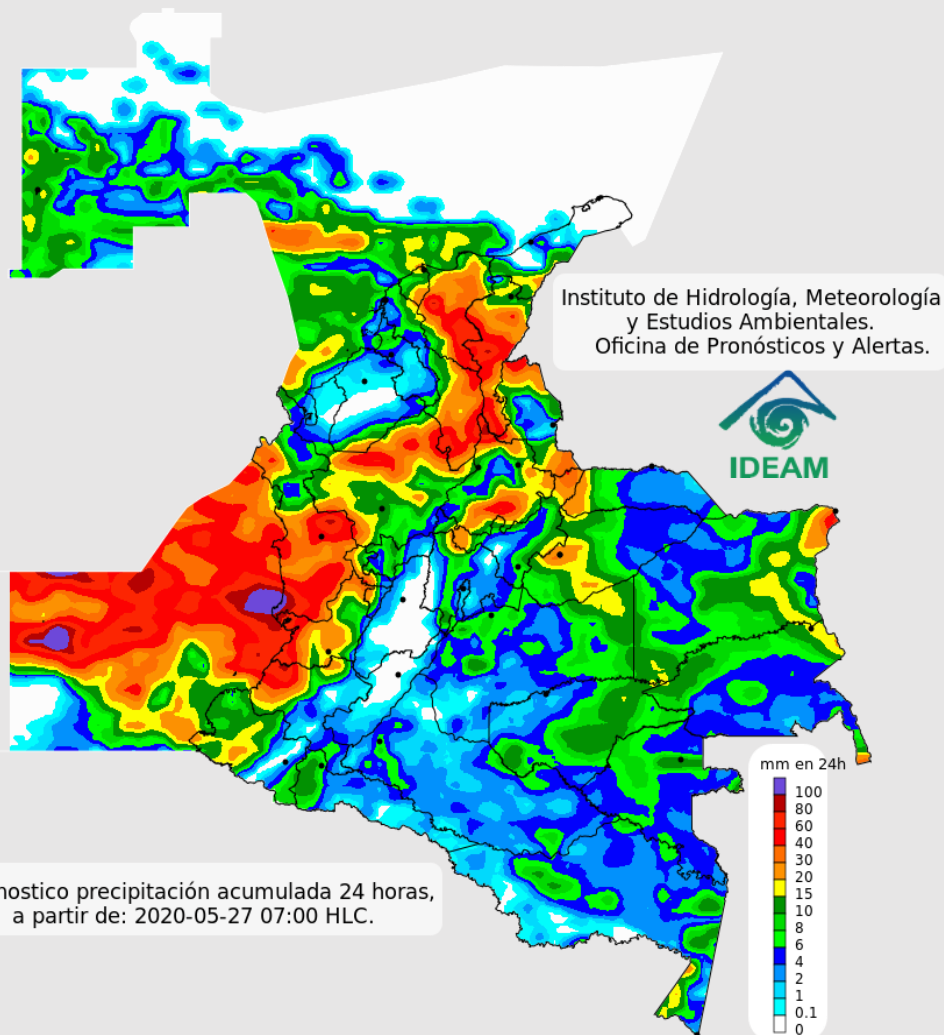
Pronóstico de precipitación para las próximas veinticuatro (24) horas

Condiciones para destacar en las próximas 24 horas

Las precipitaciones más intensas se presentarán en la cuenca Pacífica colombiana y en la zona occidental y sur del Caribe. Son probables algunas lluvias esporádicas en sectores del eje cafetero, sur de Cundinamarca y occidente de Meta. El archipiélago de San Andrés y Providencia tendrá tiempo seco predominante en el periodo, con poca probabilidad de chubascos esporádicos..



Para mayor información sobre el estado del tiempo, alertas y pronósticos, consulte la aplicación móvil **MI PRONÓSTICO**



- La resolución espacial del mapa de pronóstico es de 6.5 km aproximadamente. Por lo tanto, fenómenos meteorológicos inferiores a esta escala no están considerados en esta predicción.
- La escala de colores está asociada a un rango de precipitación en el intervalo de tiempo indicado, lo que implica que el pronóstico no es determinista (un valor exacto en una zona) sino corresponde a un pronóstico cuantitativo (un rango de valores en una zona).



Pronóstico zonas volcánicas

Mapa de zonas volcánicas

ÁREA DEL VOLCÁN NEVADO DEL RUIZ			
Mañana: Cielo parcialmente nublado - Lloviznas			
Tarde: Cielo nublado - Lluvias			
Noche: Cielo nublado - Tiempo seco			
Madrugada: Cielo parcialmente nublado - Tiempo seco			
El SERVICIO GEOLÓGICO COLOMBIANO reporta en nivel AMARILLO (III): CAMBIOS EN EL COMPORTAMIENTO DE LA ACTIVIDAD VOLCÁNICA. Lat:4.89 Lon:-75.32			
ELEVACIÓN (pies)	DIRECCIÓN	VELOCIDAD	
		VELOCIDAD (Nudos)	VELOCIDAD (Km/h)
10.000	NORTE-NORESTE	0 - 5	0 - 9
18.000	ESTE-SURESTE	15 - 20	27 - 37
24.000	NORESTE	10 - 15	18 - 27
30.000	NORTE-NOROESTE	25 - 30	46 - 55
ÁREA DEL VOLCÁN NEVADO DEL HUILA			
Mañana: Cielo nublado - Lloviznas			
Tarde: Cielo nublado - Lloviznas			
Noche: Cielo parcialmente nublado - Tiempo seco			
Madrugada: Cielo parcialmente nublado - Tiempo seco			
El SERVICIO GEOLÓGICO COLOMBIANO reporta en nivel AMARILLO (III): CAMBIOS EN EL COMPORTAMIENTO DE LA ACTIVIDAD VOLCÁNICA. Lat:2.92 Lon:-76.05			
ELEVACIÓN (pies)	DIRECCIÓN	VELOCIDAD	
		VELOCIDAD (Nudos)	VELOCIDAD (Km/h)
10.000	SURESTE	5 - 10	9 - 18
18.000	ESTE	20 - 25	37 - 46
24.000	ESTE-NORESTE	10 - 15	18 - 27
30.000	NORTE-NOROESTE	20 - 25	37 - 46
ÁREA DEL VOLCÁN CERRO MACHÍN			
Mañana: Cielo parcialmente nublado - Tiempo seco			
Tarde: Cielo nublado - Lloviznas			
Noche: Cielo parcialmente nublado - Tiempo seco			
Madrugada: Cielo parcialmente nublado - Tiempo seco			
El SERVICIO GEOLÓGICO COLOMBIANO reporta en nivel AMARILLO (III): CAMBIOS EN EL COMPORTAMIENTO DE LA ACTIVIDAD VOLCÁNICA. Lat:4.80 Lon:-75.62			
ELEVACIÓN (pies)	DIRECCIÓN	VELOCIDAD	
		VELOCIDAD (Nudos)	VELOCIDAD (Km/h)
10.000	SUR-SURESTE	0 - 5	0 - 9
18.000	ESTE	15 - 20	27 - 37
24.000	NORESTE	10 - 15	18 - 27
30.000	NORTE-NOROESTE	20 - 25	37 - 46





Pronóstico zonas volcánicas

ÁREA DEL VOLCÁN GALERAS

Mañana: Cielo nublado - Tiempo seco

Tarde: Cielo parcialmente nublado - Tiempo seco

Noche: Cielo parcialmente nublado - Tiempo seco

Madrugada: Cielo parcialmente nublado - Tiempo seco

EL SERVICIO GEOLÓGICO COLOMBIANO reporta en nivel AMARILLO (II): CAMBIOS EN EL COMPORTAMIENTO DE LA ACTIVIDAD VOLCÁNICA. Lat: 1.55
Lon: -77.37

ELEVACIÓN (pies)	DIRECCIÓN	VELOCIDAD	
		VELOCIDAD (Nudos)	VELOCIDAD (Km/h)
10.000	SURESTE	5 - 10	9 - 18
18.000	ESTE	15 - 20	27 - 37
24.000	ESTE	5 - 10	9 - 18
30.000	NORTE	15 - 20	27 - 37

ÁREA DEL COMPLEJO VOLCÁNICO CHILES-CERRO NEGRO DE MAYASQUER

Mañana: Cielo nublado - Tiempo seco

Tarde: Cielo nublado - Tiempo seco

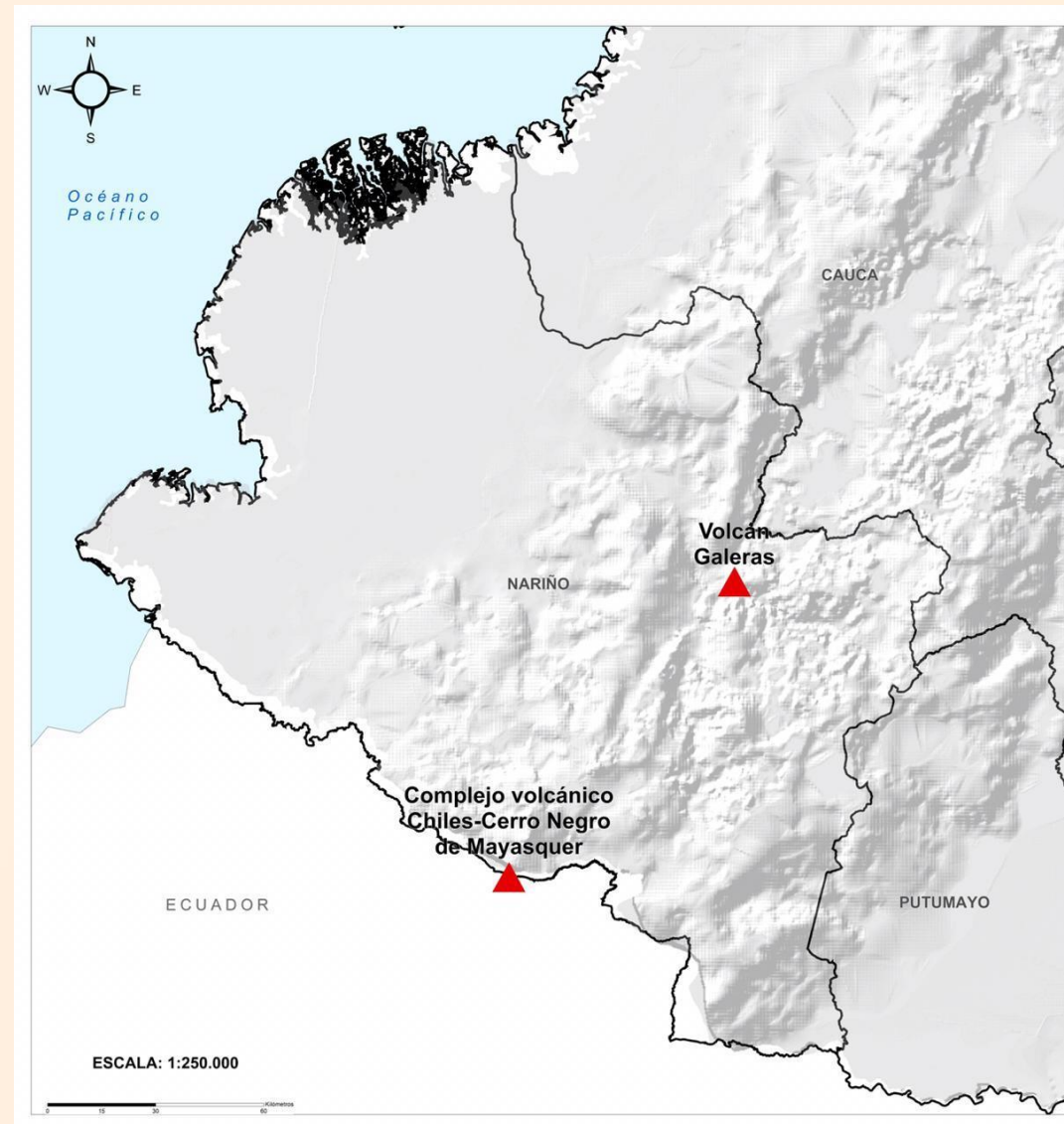
Noche: Cielo parcialmente nublado - Tiempo seco

Madrugada: Cielo parcialmente nublado - Tiempo seco

EL SERVICIO GEOLÓGICO COLOMBIANO reporta en nivel AMARILLO (III): CAMBIOS EN EL COMPORTAMIENTO DE LA ACTIVIDAD VOLCÁNICA. Lat: 0.81 -
Lon: 77.93 Lat: 0.76 Lon: -77.95

ELEVACIÓN (pies)	DIRECCIÓN	VELOCIDAD	
		VELOCIDAD (Nudos)	VELOCIDAD (Km/h)
10.000	SURESTE	0 - 5	0 - 9
18.000	ESTE	20 - 25	37 - 46
24.000	ESTE	5 - 10	9 - 18
30.000	NORTE	10 - 15	18 - 27

Mapa de zonas volcánicas

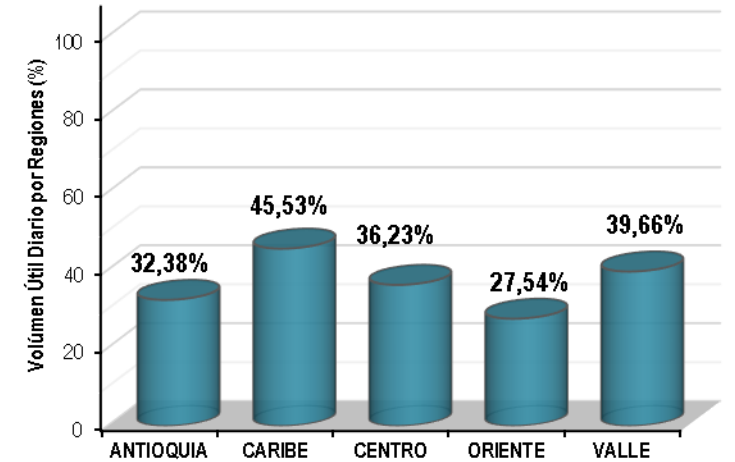
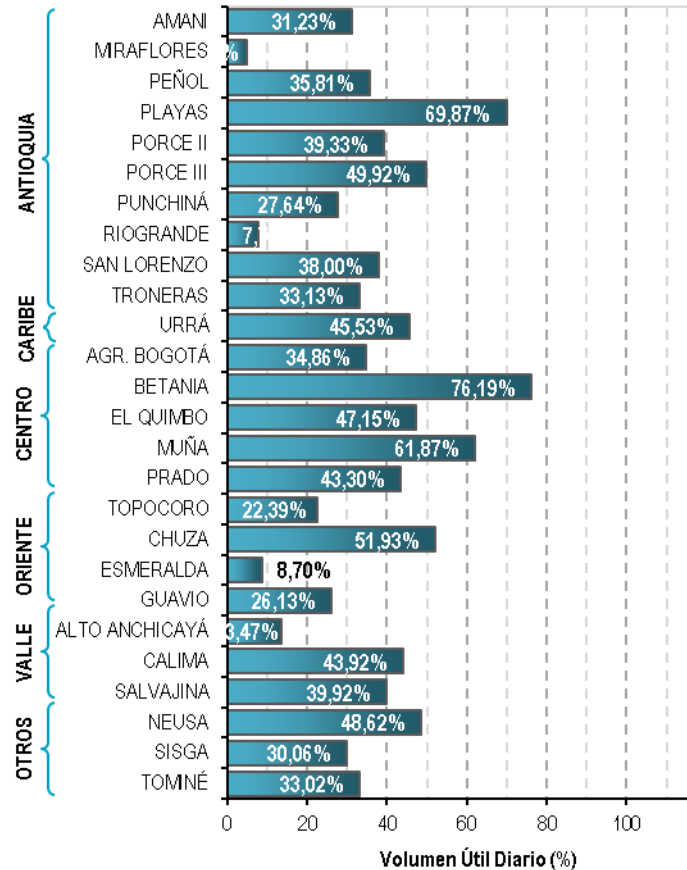




A continuación se relaciona el volumen útil diario de los principales embalses del país (expresado en porcentaje), de acuerdo con la información reportada por XM S.A. E.S.P en la siguiente dirección electrónica: <http://ido.xm.com.co/ido/SitePages/hidrologia.aspx?q=reservas>

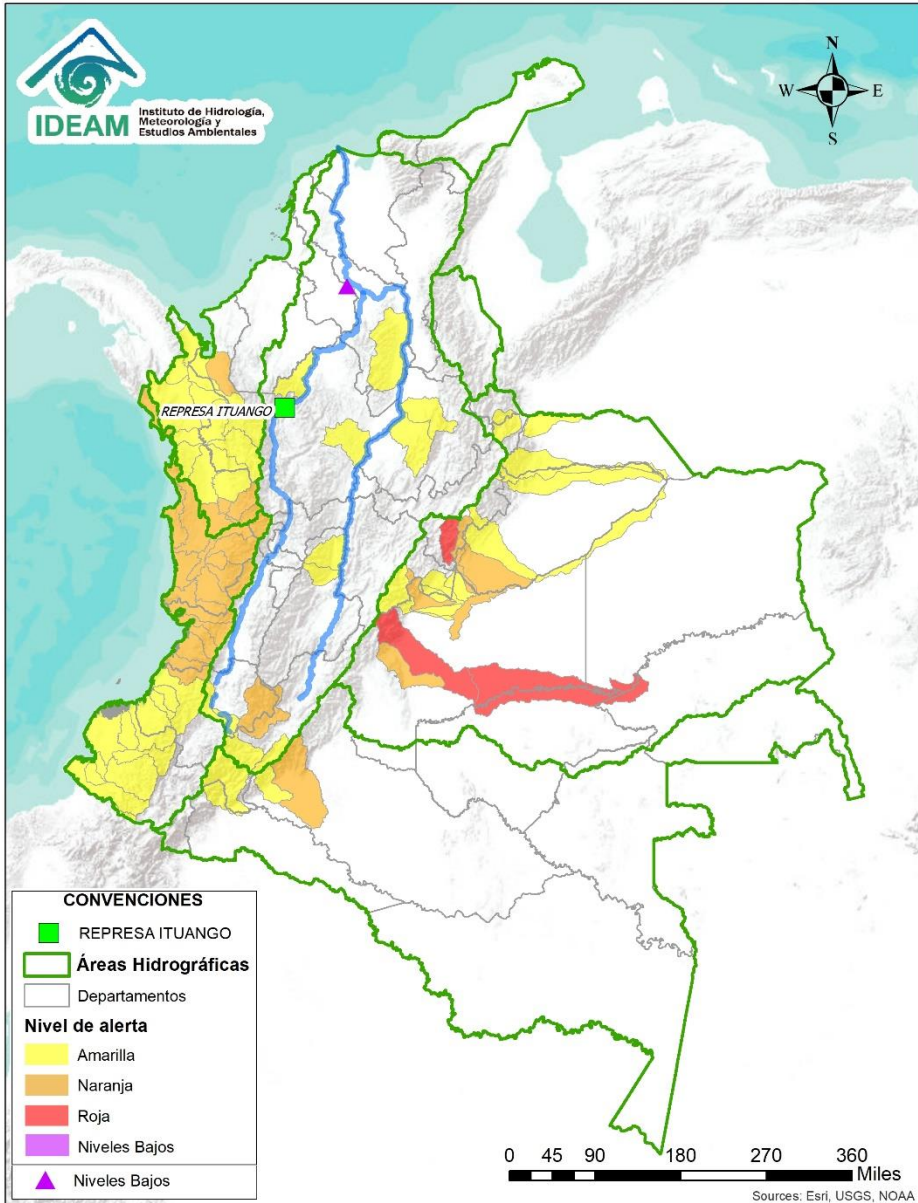
VOLUMEN ÚTIL DIARIO EN LOS PRINCIPALES EMBALSES DEL PAÍS

Martes, 26 de mayo de 2020





Alertas Hidrológicas



Caño Cristales el río de los cinco colores, paraíso tropical! (Sierra de La Macarena – Meta, Colombia). – Autor: Mcleods, 19 de Febrero de 2018
Fuente: https://upload.wikimedia.org/wikipedia/commons/3/3e/Flashpacker_Connect_-_Cano_Cristales_.webp

FEWS COLOMBIA
SISTEMA DE PRONÓSTICOS HIDROLÓGICOS Y ALERTAS TEMPRANAS

Consulte aquí el estado de los niveles en los ríos del país:
<http://fews.ideam.gov.co/colombia/MapaEstacionesColombiaEstado.html>



Nota 1: Las alertas hidrológicas pueden ser corregidas y/o actualizadas en el futuro. No representa una certificación oficial del IDEAM.
Nota 2: Es probable que los eventos hidrológicos reportados en las alertas emitidas no se estén presentando sobre los ríos principales sino sobre sus afluentes.
Nota 3: El IDEAM le recomienda a la población ribereña estar muy atentos al comportamiento de los niveles de los ríos y atender las recomendaciones que la Unidad Nacional de Gestión del Riesgo de Desastres (UNGRD) emita para la implementación de medidas de contingencia ante posibles afectaciones por desbordamientos e inundaciones.



LLUVIAS



NIVELES BAJOS



NIVELES ALTOS



CRECIENTE SÚBITA



TRANSITO DE CRECIENTES



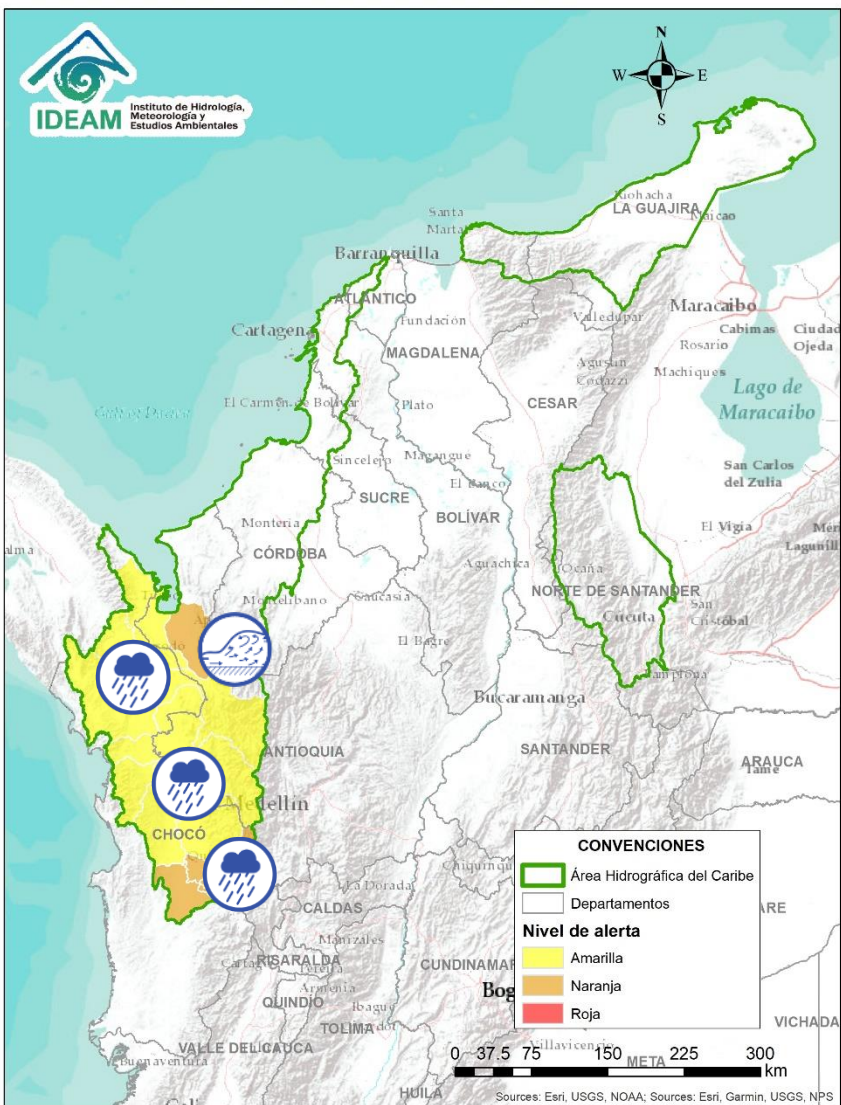
CRECIENTE POR DESEMBALSE



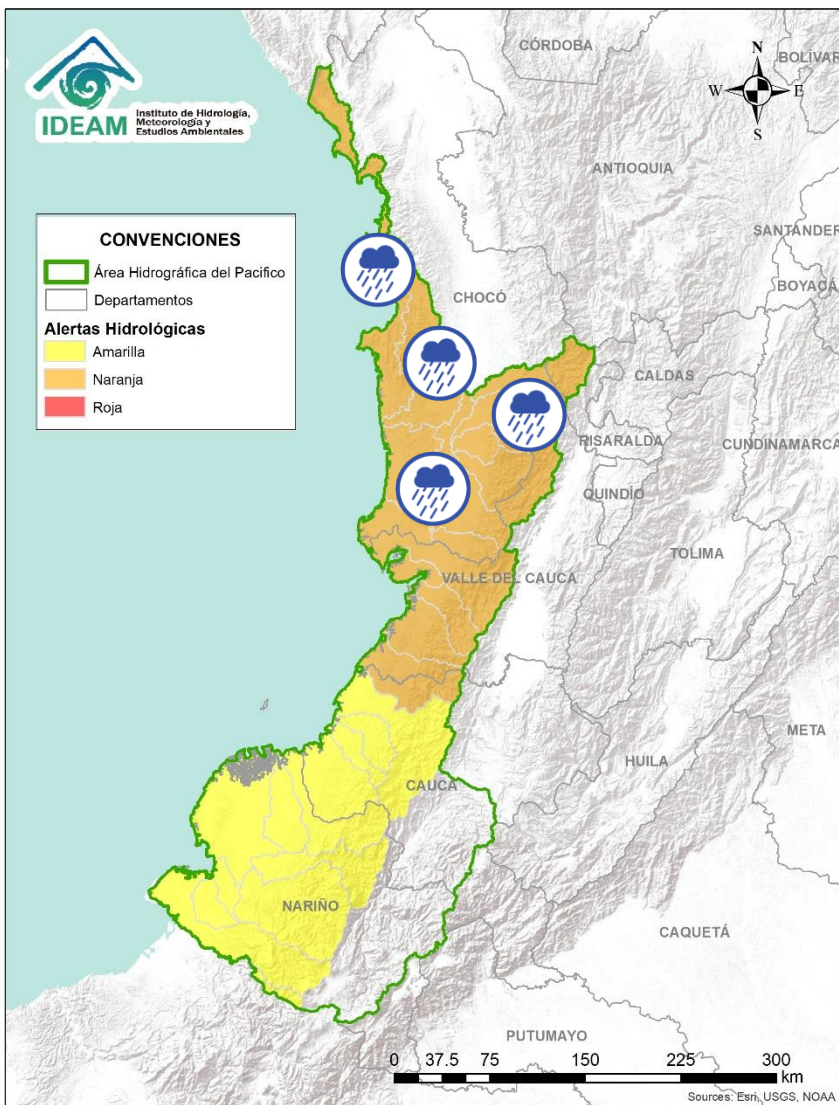
INUNDACIONES



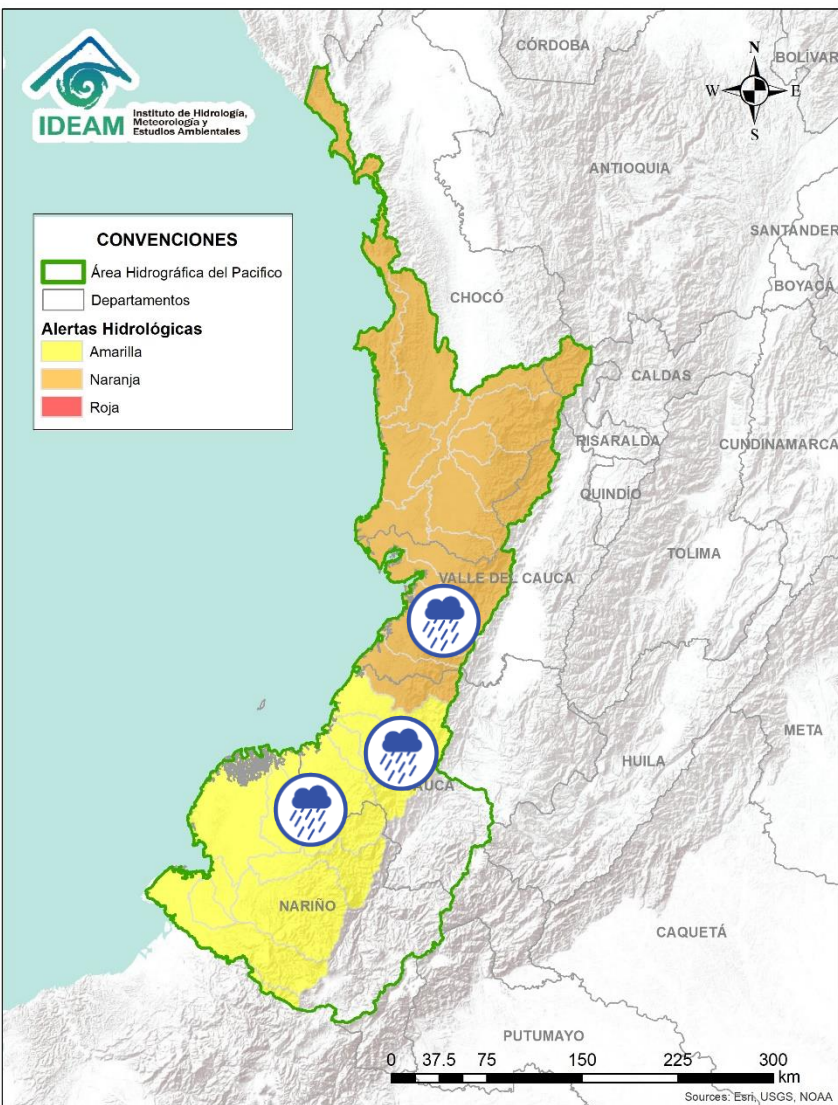
Área Hidrográfica del Caribe



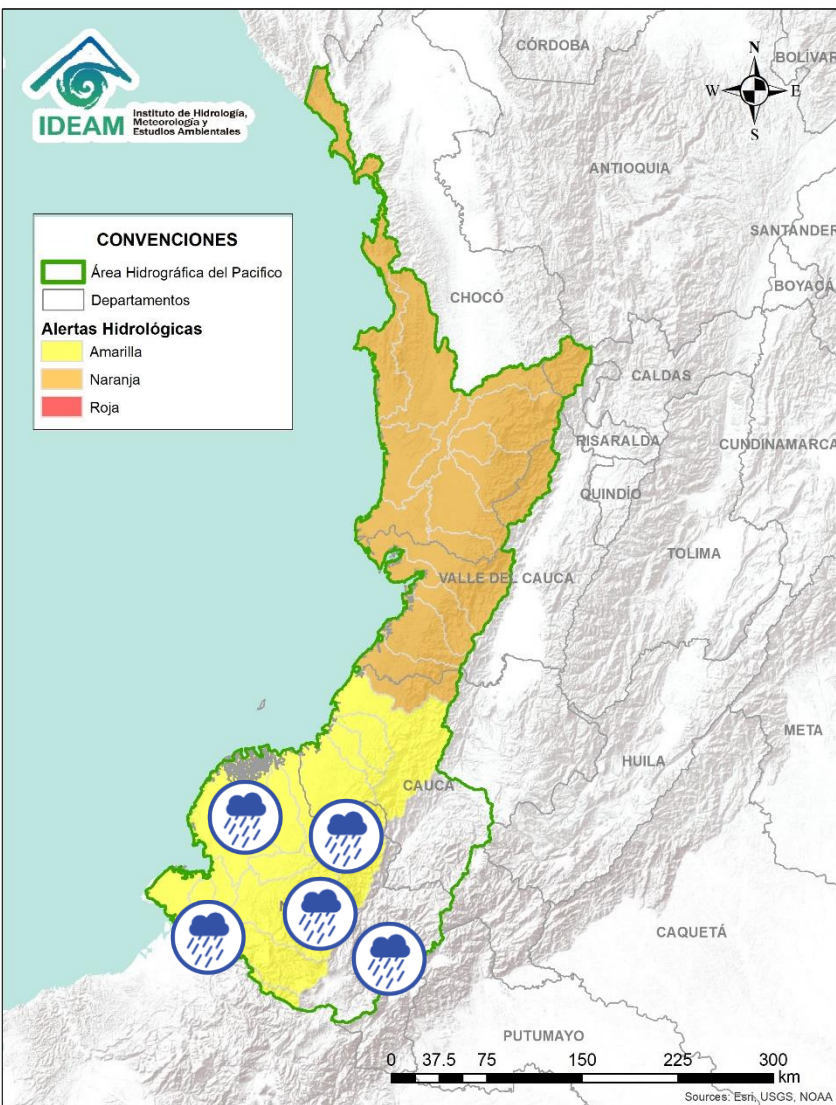
Alerta	Zona Hidrográfica	Subzona o Cuenca Hidrográfica	Descripción de la alerta hidrológica
	Atrato - Darién	Cuenca alta del río Atrato	Probabilidad de incrementos súbitos en la cuenca alta del río Atrato y sus aportantes, los ríos: Andágueda, Quito y Cabi. Especial atención a los municipios de Bagadó, Lloró y Quibdó.
	Atrato - Darién	Cuenca media del río Atrato	Probabilidad de incrementos súbitos en el nivel de los ríos Cuía, Chicué, Uva, Pogué, Bebarama, Bojayá, Napipí, Opagadó, Murindó y Murri, entre otros aportantes a la cuenca media del río Atrato. Nota: Especial atención al río Aquia.
	Atrato - Darién	Cuenca baja del río Atrato	Probabilidad de incrementos súbitos en los ríos Salaqui, Cacarica, Tanela y río Sucio, entre otros afluentes al río Atrato en su cuenca baja. Atención en los municipios de Dabeiba, Mutatá, Río Sucio y Unguía.
	Caribe - Guajira	Río Piedras – Río Manzanares	Probabilidad de crecientes súbitas en los ríos Piedras y Manzanares. Especial atención en la ciudad de Santa Marta.
	Caribe - Litoral	Cuenca del río León	Probabilidad de incrementos en el nivel del río León. Igual condición se espera en los ríos Carepa y Apartadó, entre otros que desembocan al Golfo de Urabá. Se recomienda especial atención en los municipios de Chigorodó, Carepa y Apartado (Antioquia).



Alerta	Zona Hidrografica	Subzona o Cuenca Hidrografica	Descripción de la alerta hidrológica
	Baudó - Directos al Pacífico	Cuenca del río Baudó	Probabilidad de crecientes súbitas en el río Baudó y sus afluentes. Se recomienda especial atención para las poblaciones ribereñas, se destacan los corregimientos de Santa María, Miacorá, Divisa, Cohecho, Chachajo, Santa Rita, La Pureza y Nauca.
	Directos al Pacífico	Cuencas directas al Pacífico (Chocó)	Probabilidad de incrementos súbitos en el nivel de los ríos Jella, Chocolatal, Docampadó, Jurado y sus afluentes, entre otros directos al Océano Pacífico en el departamento de Chocó, se recomienda especial atención en los municipios de Bahía Solano y Juradó.
	San Juan	Cuenca alta del río San Juan	Probabilidad de crecientes súbitas en la cuenca alta del río San Juan, así como en sus aportantes.
	San Juan	Cuencas aportantes al río San Juan	Probabilidad de incrementos súbitos en el nivel de los ríos Tamaná, Condoto, Sipí, Cajón, Capoma y Calima, tributarios a la cuenca media del río San Juan. Se recomienda especial atención a la altura de los municipios de San José del Palmar, Paimado, Condoto, Nóvita, Santa Rita y San José del Palmar.
	San Juan	Cuenca media y baja del río San Juan	Probabilidad de crecientes súbitas en el río San Juan en su parte media y baja. Se recomienda especial atención a la altura de los municipios de Medio San Juan y Litoral de San Juan.



Alerta	Zona Hidrografica	Subzona o Cuenca Hidrografica	Descripción de la alerta hidrológica
	Tapaje – Dagua – Directos	Cuencas Directo Pacífico (Valle del Cauca)	Probabilidad de crecientes súbitas en los ríos Dagua, Anchicayá, Cajambre, Mayorquín, Raposo, Naya-Yurumanguí y sus afluentes, directos al océano Pacífico en el departamento del Valle del Cauca. Se recomienda especial atención a la altura de Buenaventura.
	Tapaje – Dagua - Directos	Cuencas Directo Pacífico (Cauca)	Probabilidad de crecientes súbitas en los ríos San Juan de Micay, Saija, Timbiquí, Guapí y sus afluentes que drenan sus aguas al océano Pacífico en el departamento del Cauca.
	Tapaje - Dagua - Directos	Cuencas de los ríos Iscuandé y Tapaje	Probabilidad de crecientes súbitas en el río Iscuandé, Tapaje y sus afluentes, los cuales drenan sus aguas al Océano Pacífico en el departamento de Nariño.

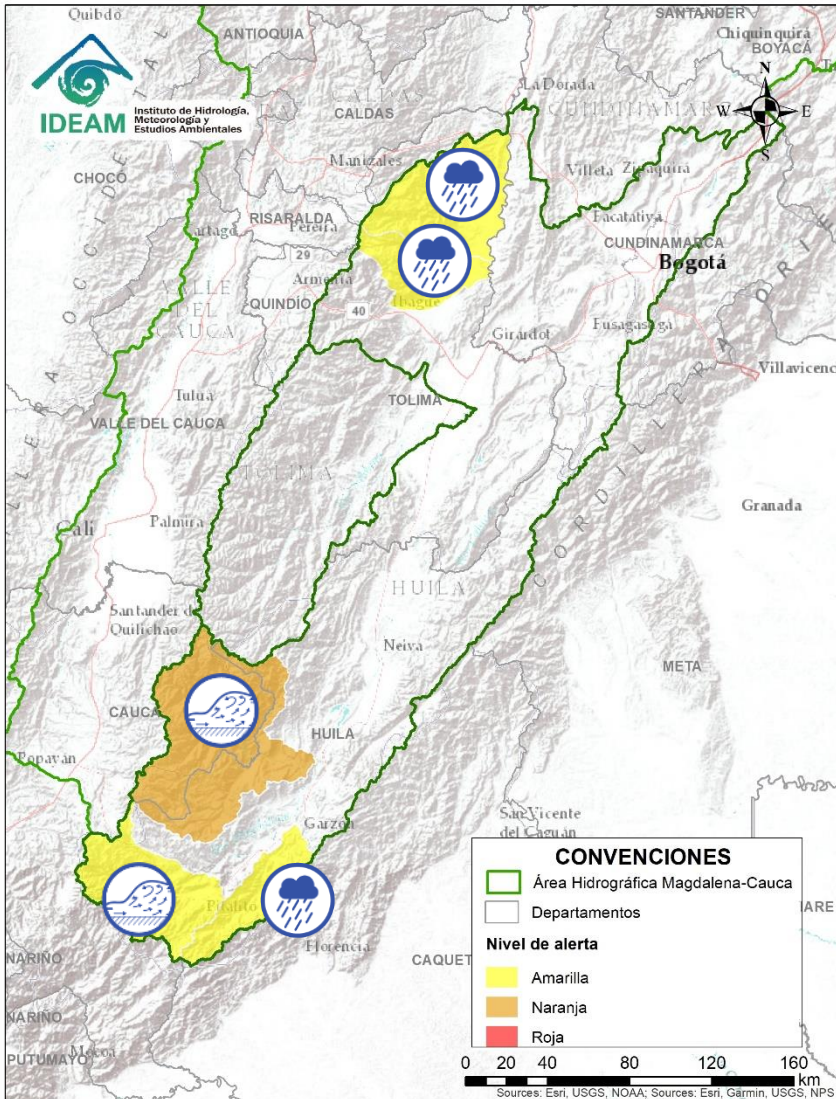


Alerta	Zona Hidrografica	Subzona o Cuenca Hidrografica	Descripción de la alerta hidrológica
	Patía	Cuenca del río Telembí	Probabilidad de crecientes súbitas en la cuenca del río Telembí, se recomienda especial atención en el municipio de Barbacoas (Nariño).
	Patía	Cuenca baja del río Patía	Probabilidad de crecientes súbitas en la parte baja del cauce principal del río Patía.
	Patía	Cuenca media del río Patía	Probabilidad de crecientes súbitas en la parte media del cauce principal del río Patía. Especial atención en el municipios de Cumbitara (Nariño).
	Patía	Cuenca alta del río Patía	Probabilidad de creciente súbita en la cuenca del río Guaitara. Nota la UNGRD reporto que el 22 de mayo se presentó una inundación a la altura del municipio de Olaya herrera (veredas: San Isidro y El Conejo)
	Mira	Cuenca del río Mira	Probabilidad de crecientes súbitas en el río Mira y sus afluentes; principalmente en los ríos Guiza y San Juan. Se recomienda especial atención a la altura de los municipios de Ricaurte y Tumaco (Nariño).
	Mira	Cuencas de los ríos Tola y Rosario	Probabilidad de crecientes súbitas en las cuencas de los ríos Rosario y Tola. Se recomienda especial atención en el municipio de Tumaco (Nariño).



Área Hidrográfica del Magdalena – Cauca

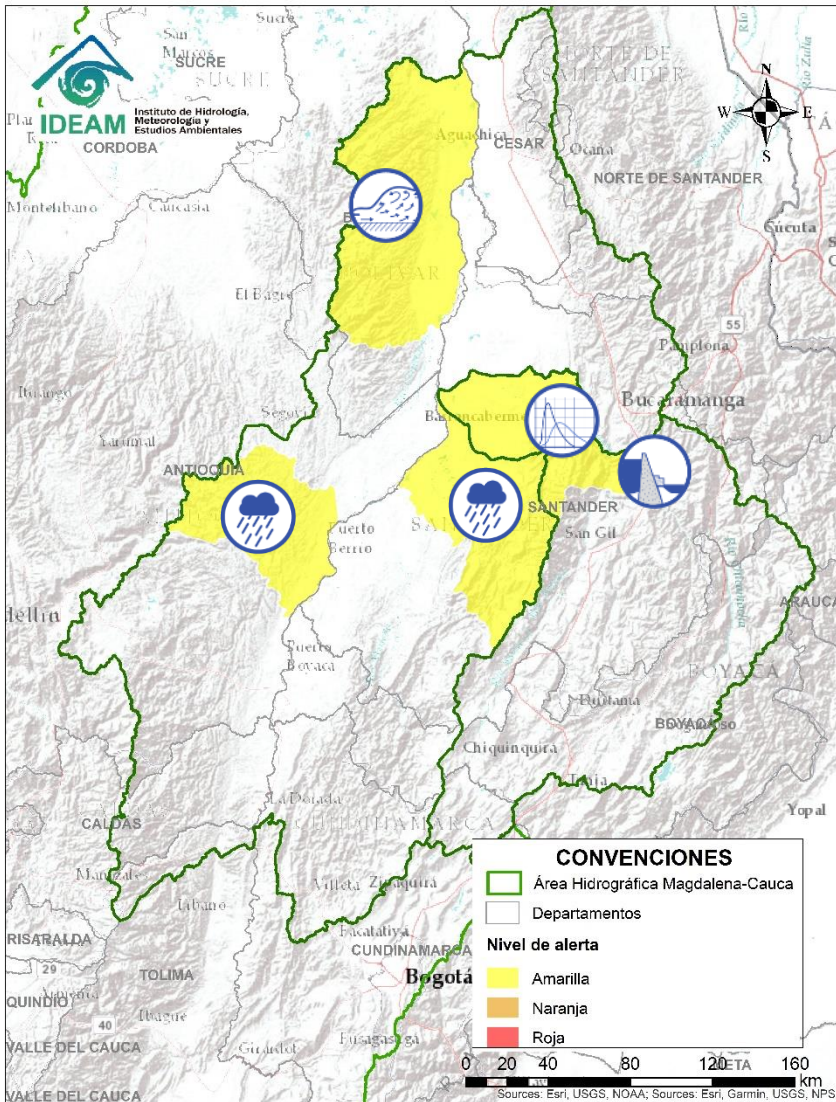
(cuenca alta del río Magdalena)



Alerta	Zona Hidrografica	Subzona o Cuenca Hidrografica	Descripción de la alerta hidrológica
	Alto Magdalena	Alto Magdalena	Incrementos súbitos en los niveles de la cuenca alta del río Magdalena. Especial atención en los municipios de San Agustín y Pitalito (Huila).
	Alto Magdalena	Cuenca del río Suaza	Probabilidad de incrementos súbitos en el río Suaza y sus aportantes. Especial atención en los municipios de Acevedo, Suaza y Guadalupe.
	Alto Magdalena	Cuenca del río Totare	Probabilidad de incrementos súbitos en el río Totare, así como en sus tributarios; principalmente los ríos Chípalo, La China y Alvarado. Especial atención a la altura del municipio de Alvarado.
	Alto Magdalena	Cuenca del río Lagunilla y otros directos al Magdalena	Posibles incrementos súbitos en la cuenca del río Lagunilla y otros afluentes directos al río Magdalena en el departamento del Tolima, principalmente sobre los ríos Recio, Lagunilla y Sabandija, así como sus tributarios. Especial atención a la altura de los municipios de Lérida y Armero.
	Alto Magdalena	Cuenca del río Páez	Crecientes súbitas en la cuenca del río Páez. Especial atención en los municipios de Inzá, Belalcázar, La Plata, Násaga, Paicol y Tesalia, se prevé que estas crecientes sean amortiguadas aguas abajo por el embalse de Betania.

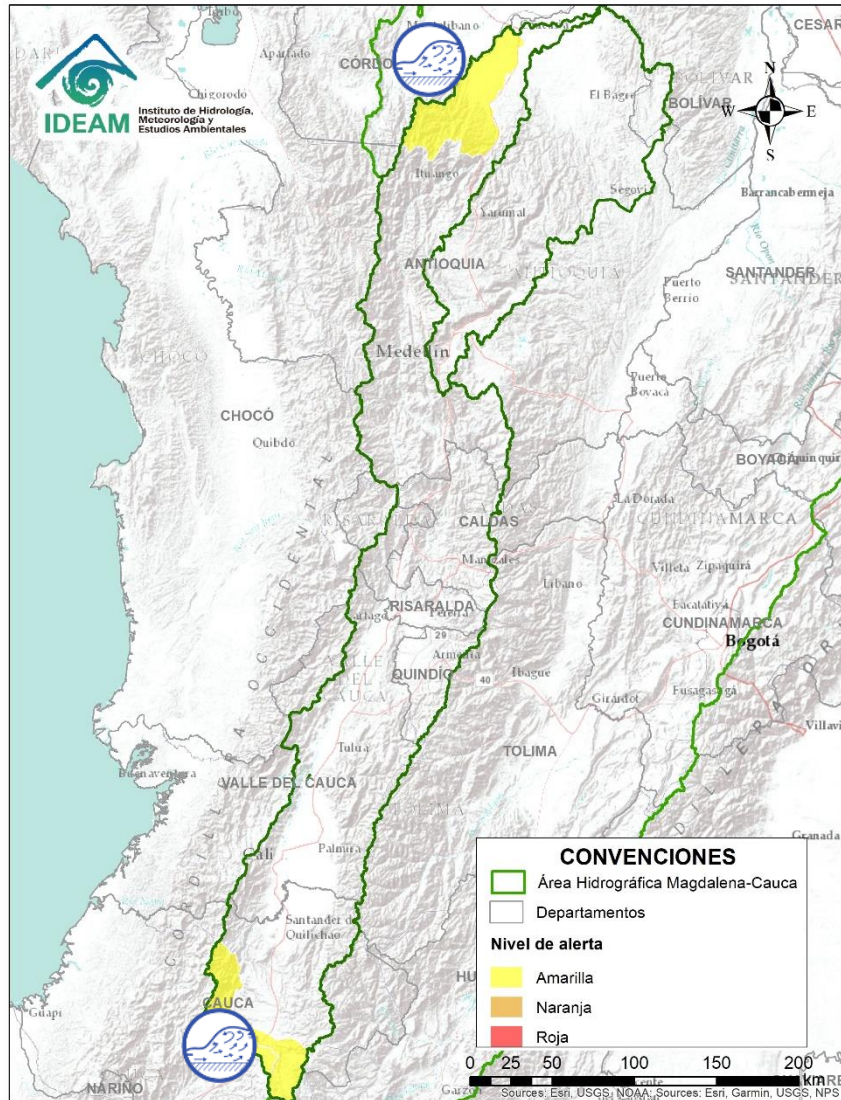


Área Hidrográfica del Magdalena – Cauca (cuenca media del río Magdalena)

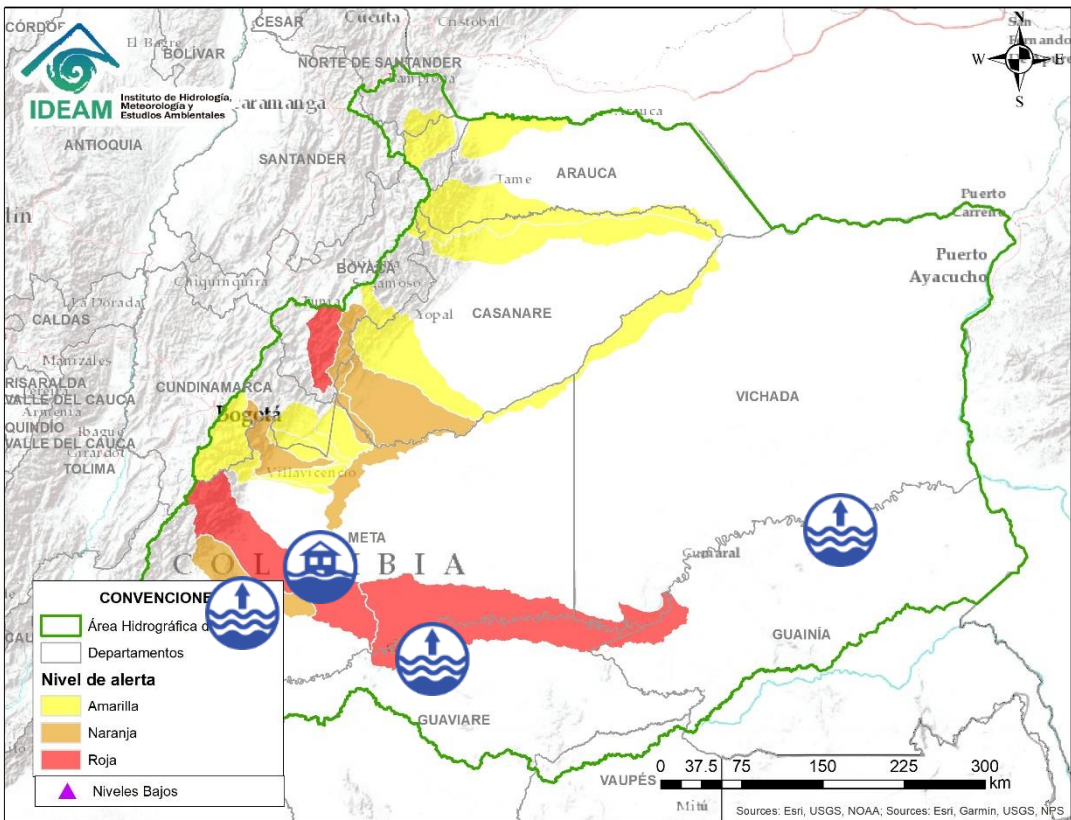


Alerta	Zona Hidrográfica	Subzona o Cuenca Hidrográfica	Descripción de la alerta hidrológica
	Medio Magdalena	Cuenca del río Opón	Probabilidad de incrementos súbitos en el nivel del río Opón y sus afluentes, especialmente el río La Colorada a la altura del municipio de Simacota (Santander).
	Sogamoso	Cuenca del río Sogamoso	Probabilidad de avenida torrencial en la cuenca del río Sogamoso entre los municipios de Los Santos y Puerto Wilches, debido al represamiento generado en la parte baja de la cuenca del río Chicamocho.
	Medio Magdalena	Cuenca del río San Bartolo y otros directos al Magdalena	Probabilidad de crecientes súbitas en el río San Bartolo y otros directos al Magdalena entre puerto Nare y Puerto Berrio.
	Medio Magdalena	Directos al Magdalena (Brazo Morales)	Probabilidad de crecientes súbitas en los Directos al Magdalena (Brazo Morales). Especial atención en la quebrada Inanea (Santa Rosa del Sur).
	Medio Magdalena	Cuenca del río Cimitarra y otros directos al Magdalena	Probabilidad de nuevos incrementos súbitos en la cuenca del río Cimitarra.

Área Hidrográfica del Magdalena – Cauca (cuenca del río Cauca)



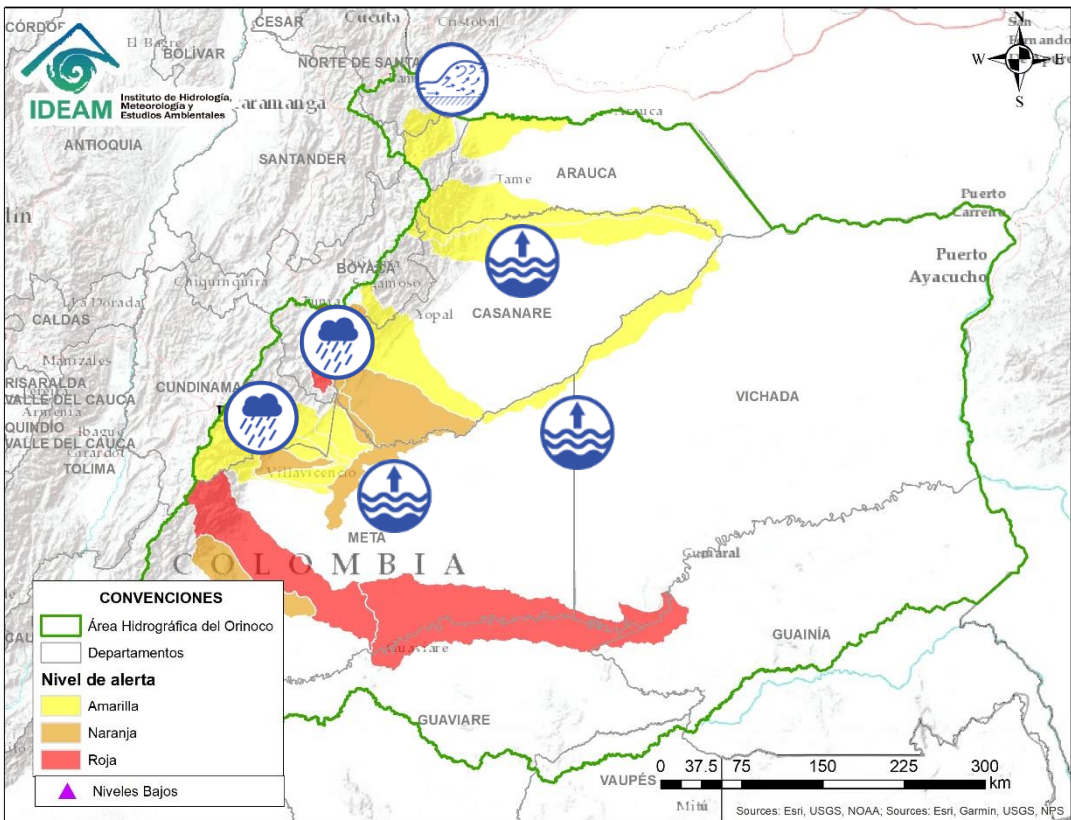
Alerta	Zona Hidrografica	Subzona o Cuenca Hidrografica	Descripción de la alerta hidrológica
	Alto Cauca	Alto Cauca	Incrementos súbitos en los niveles del río Salado y la cuenca alta del río Cauca. Especial atención a la zona rural de Popayán.
	Cauca	Cuenca del río Taraza-Man	Incrementos súbitos en el río Tarazá-Man y sus afluentes, a la altura del municipio de Cáceres (Antioquia).



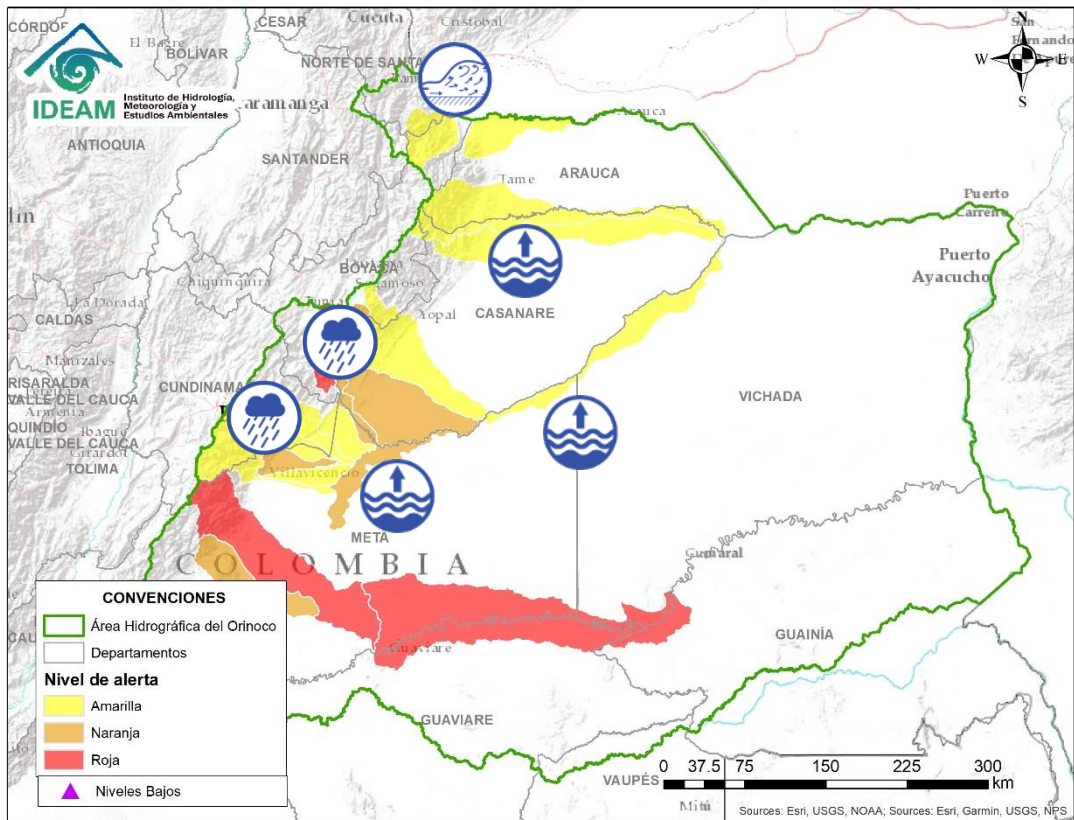
Alerta	Zona Hidrográfica	Subzona o Cuenca Hidrográfica	Descripción de la alerta hidrológica
	Guaviare	Cuenca del río Guejar	Niveles altos del río Guejar y sus afluentes. Nota: Estar atentos en inmediaciones de Vistahermosa, particularmente en las inspecciones veredas Puerto Lucas y Piñalito, y en las veredas Balastrea, Puerto Alonso, Puerto Gabriel y Puerto Iguana.
	Guaviare	Cuenca del río Ariari	Niveles altos en la parte media y baja del río Ariari, especialmente en el tramo comprendido entre los municipios de Puerto Rico y Puerto Concordia. Nota: La UNGRD reporta crecientes súbitas en el río Ariari, afectando la Vereda Yamus (municipio Puerto Rico). Igualmente, en el sector Puerto Limón (municipio Fuente de Oro), Vereda El Delirio (municipio El Castillo) y Vereda Cubillera (municipio Granada). Especial atención en los municipios de Lejanías y Granadas.
	Guaviare	Cuenca media del río Guaviare	Niveles altos en condición estable en la cuenca media del río Guaviare, especialmente en el tramo entre San José del Guaviare y Mapiripán (Meta).
	Guaviare	Cuenca baja del río Guaviare	Niveles altos en la cuenca baja del río Guaviare.



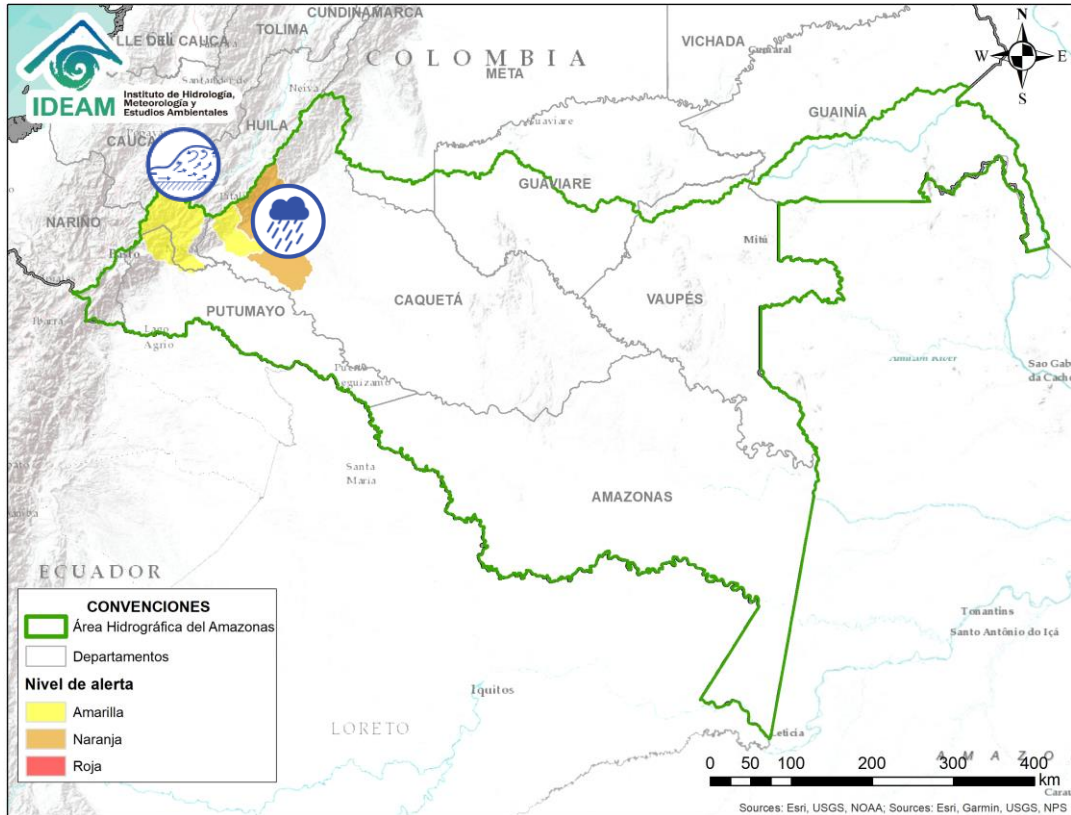
Área Hidrográfica del Orinoco





Alerta	Zona Hidrografica	Subzona o Cuenca Hidrografica	Descripción de la alerta hidrológica
	Meta	Cuencas del río Lengupá	Incrementos súbitos de nivel en el río Lengupá.
	Meta	Cuencas del río Guatiquía	Probabilidad de creciente súbita en las cuencas Guatiquía. NOTA la CDGRD Meta informa de una creciente súbita el día 26/05/2020 en el sector el dique de la ciudad de Villavicencio.
	Meta	Cuenca alta del río Meta (rio metica entre Guayuriba y Yucao)	Niveles altos del río Meta, en el tramo comprendido entre los municipios de Puerto López y Puerto Gaitán.
	Meta	Cuencas de la parte alta del río Meta	Probabilidad de crecientes súbitas en las cuencas de los ríos Guayuriba, Negro, Guacavía y Humea, así como en sus tributarios y otros aportantes directos al río Meta entre las cuencas de los ríos Humea y Upía.
	Meta	Cuencas de la parte media del río Meta	Probabilidad de crecientes súbitas en la cuenca del río Upía, y Cusiana aportantes al río Meta en su parte media.
	Meta	Cuencas de la parte alta del río Meta	Probabilidad de creciente súbita en la cuenca, del río Tua y otros directos al Meta entre Puerto Gaitán y San Miguel Pescadero.



Alerta	Zona Hidrográfica	Subzona o Cuenca Hidrográfica	Descripción de la alerta hidrológica
	Meta	Cuenca media del río Meta	Ascenso del río Meta entre los municipios de Orocué (Meta), Santa Rosalía y La Primavera (Vichada).
	Casanare	Río Casanare	Nivel alto del río Casanare. Especial atención en sus afluentes sobre los municipios Tame, Chita, Hato Corozal, La Salina, Sácama, Puerto Rondón, Cravo Norte y Paz de Ariporo.
	Casanare	Cuenca del río Ariporo	Se mantienen niveles altos en el río Ariporo. Especial atención en el municipio de Paz de Ariporo.
	Arauca	Cuencas afluentes del río Arauca	Probabilidad de nuevos incrementos súbitos en el nivel los ríos Cobugón y Banadia afluentes del río Arauca en su parte alta.



Alerta	Zona Hidrográfica	Subzona o Cuenca Hidrográfica	Descripción de la alerta hidrológica
	Caquetá	Cuenca alta del río Caquetá	Niveles altos en el río Mocoa aportante a la cuenca alta del río Caquetá. Especial atención en el municipio de Mocoa (Putumayo).
	Caquetá	Cuencas de los ríos Orteguaza y Pescador	Probabilidad de incrementos súbitos en los niveles del río Orteguaza y Pescador. Especial atención al río Bodoquero tributario del río Orteguaza y a los municipios de Florencia y Morelia (Caquetá).



RESUMEN

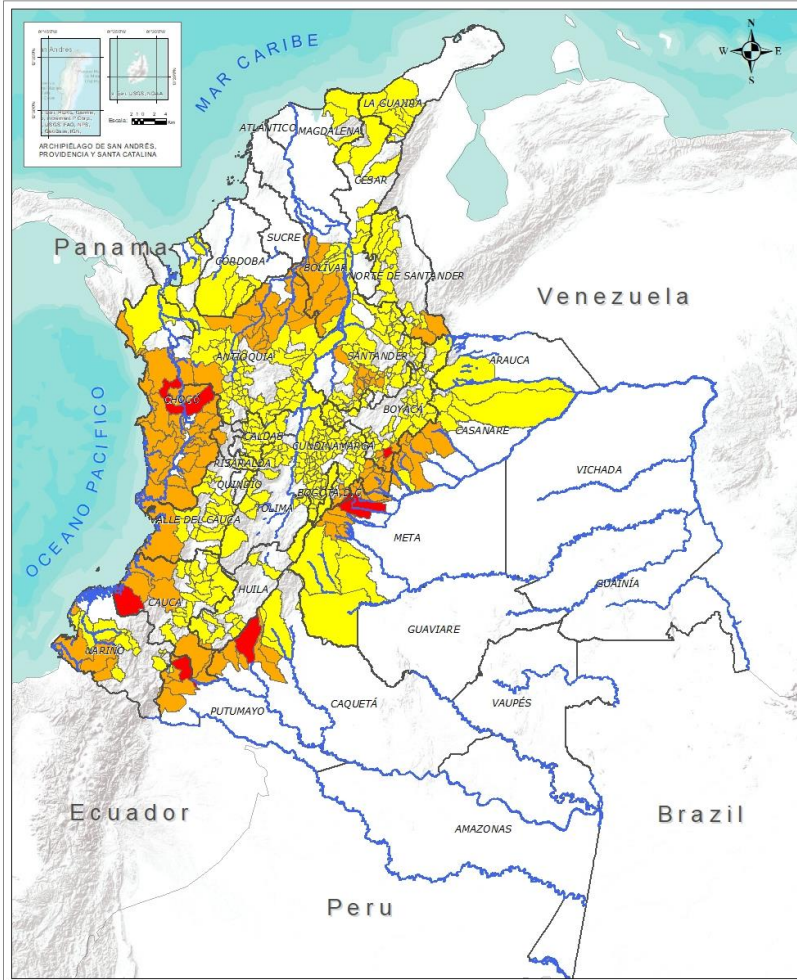
Debido al aumento de las precipitaciones en los últimos días se presenta saturación de humedad en los suelos ocasionando probabilidad alta, moderada y baja de ocurrencia de deslizamientos de tierra en algunos municipios de los departamentos de la región Andina, Amazonía, Caribe, Orinoquía y Pacífico.



Fuente: <https://www.telesurtv.net/>



Pronóstico de la Amenaza por Deslizamientos de Tierra



INSTITUTO DE HIDROLOGÍA, METEOROLOGÍA Y ESTUDIOS AMBIENTALES - IDEAM
 República de Colombia
PRONOSTICO DE LA AMENAZA POR DESLIZAMIENTOS
 Oficina del servicio de pronóstico y alertas.

Legenda

Hidrografía
 Límite Departamental
 Límite Intermunicipal

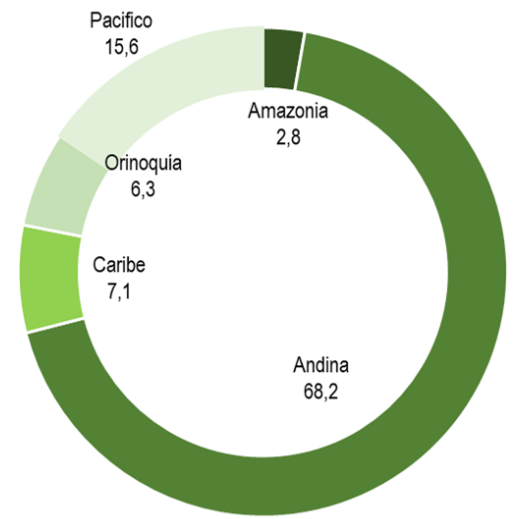
Amenaza
 Sin Amenaza
 Baja
 Moderada
 Alta

Información de Referencia
 Dirección de Gestión
 MAGDA - SIGES
 BOGOTÁ
 01-26-36351 - Calle 100
 01-24-24288 - Calle 100
 COORDINADAS PLANAS
 01-26-36351 - Calle 100
 01-24-24288 - Calle 100
 Fuente: IDEAM-2010
 Geografía Básica IDEAM

DEPARTAMENTO	Nº
BOYACÁ	1
CAQUETÁ	1
CAUCA	1
CHOCÓ	1
CUNDINAMARCA	1
META	2
PUTUMAYO	1
TOTAL	8

TOTAL DEPARTAMENTOS: 7

Alertas por Región



■ Amazonia ■ Andina ■ Caribe ■ Orinoquia ■ Pacifico

DEPARTAMENTO	Nº
ANTIOQUIA	18
BOLÍVAR	7
BOYACÁ	4
CAQUETÁ	5
CASANARE	7
CAUCA	5
CHOCÓ	22
CUNDINAMARCA	8
META	10
NARIÑO	3
NORTE DE SANTANDER	2
PUTUMAYO	4
RISARALDA	1
SANTANDER	11
VALLE DEL CAUCA	1
TOTAL	108

TOTAL DEPARTAMENTOS: 15

TOTAL MUNICIPIOS: 507

DEPARTAMENTO	Nº
ANTIOQUIA	58
ARAUCA	1
BOLÍVAR	5
BOYACÁ	53
CALDAS	15
CAQUETÁ	2
CASANARE	7
CAUCA	19
CESAR	7
CHOCÓ	1
CÓRDOBA	4
CUNDINAMARCA	81
HUILA	10
LA GUAJIRA	10
MAGDALENA	3
META	5
NARIÑO	10
NORTE DE SANTANDER	14
PUTUMAYO	1
QUINDÍO	3
RISARALDA	2
SANTANDER	45
TOLIMA	19
VALLE DEL CAUCA	16
TOTAL	391

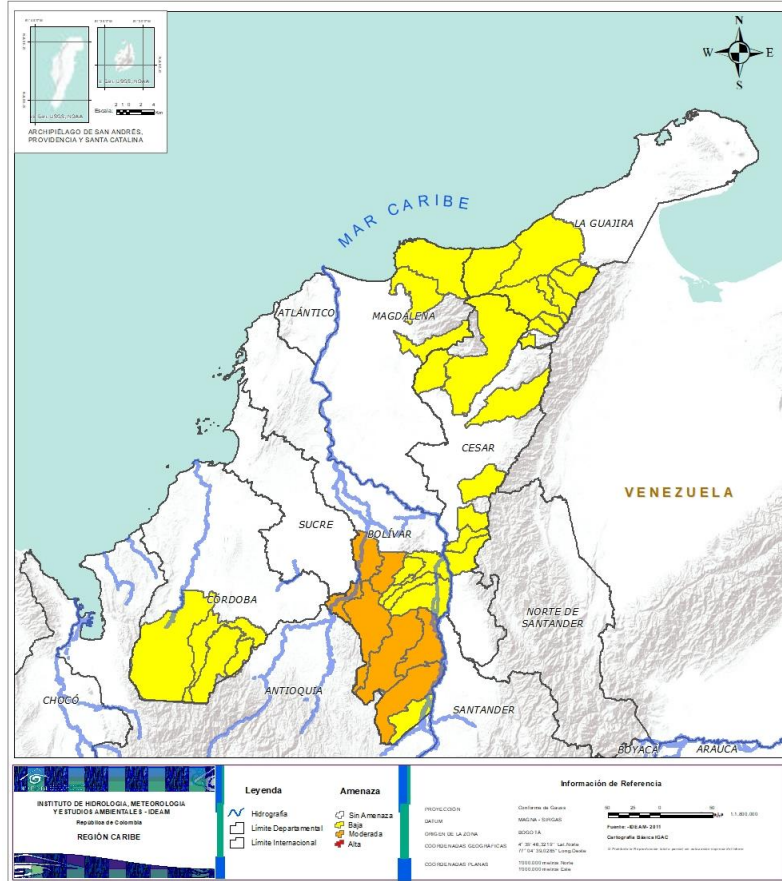
TOTAL DEPARTAMENTOS: 24



Pronóstico de la Amenaza por Deslizamientos de Tierra



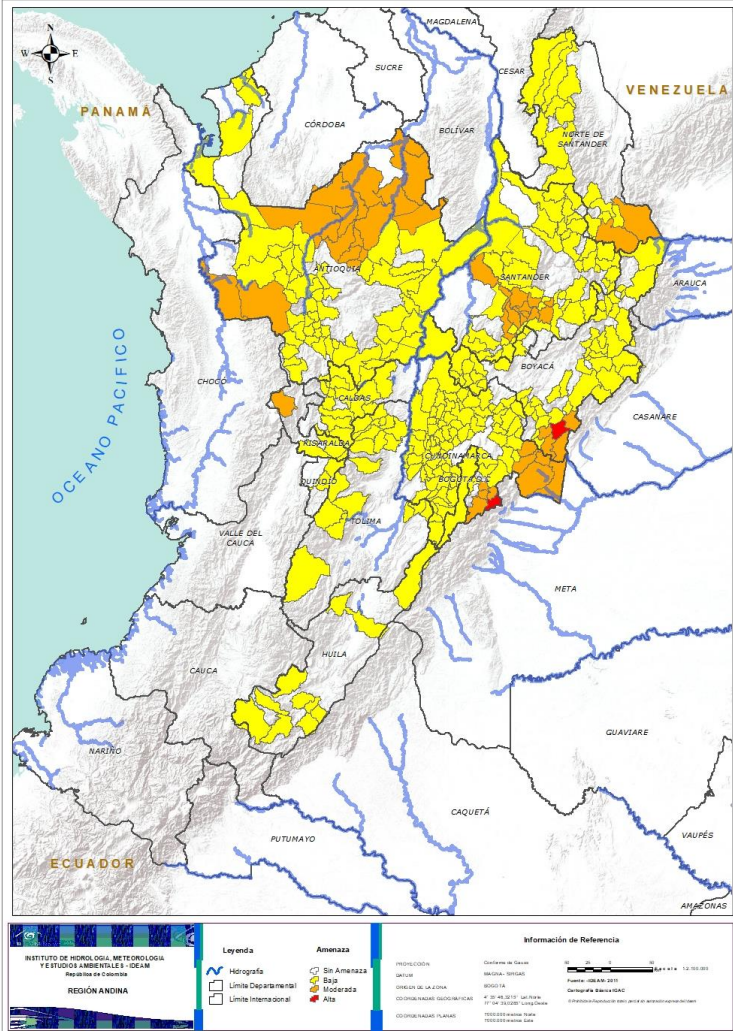
REGIÓN CARIBE



Alerta	SITIOS PARA LOS CUALES SE GENERA LA ALERTA
	BOLÍVAR: Achí, Montecristo, San Jacinto Del Cauca, San Pablo, Santa Rosa Del Sur, Simití, Tiquisio (Puerto Rico).
	BOLÍVAR: Arenal, Cantagallo, Morales, Norosi, Rioviejo. CESAR: Agustín Codazzi, Curumaní, El Copey, La Gloria, Pailitas, Pelaya, Valledupar. CÓRDOBA: Montelíbano, Puerto Libertador, San Jose De Ure, Tierralta. LA GUAJIRA: Barrancas, Dibulla, Distracción, El Molino, Fonseca, Hato Nuevo, La Jagua Del Pilar, Riohacha, San Juan Del Cesar, Villanueva. MAGDALENA: Ciénaga, Fundación, Santa Marta.



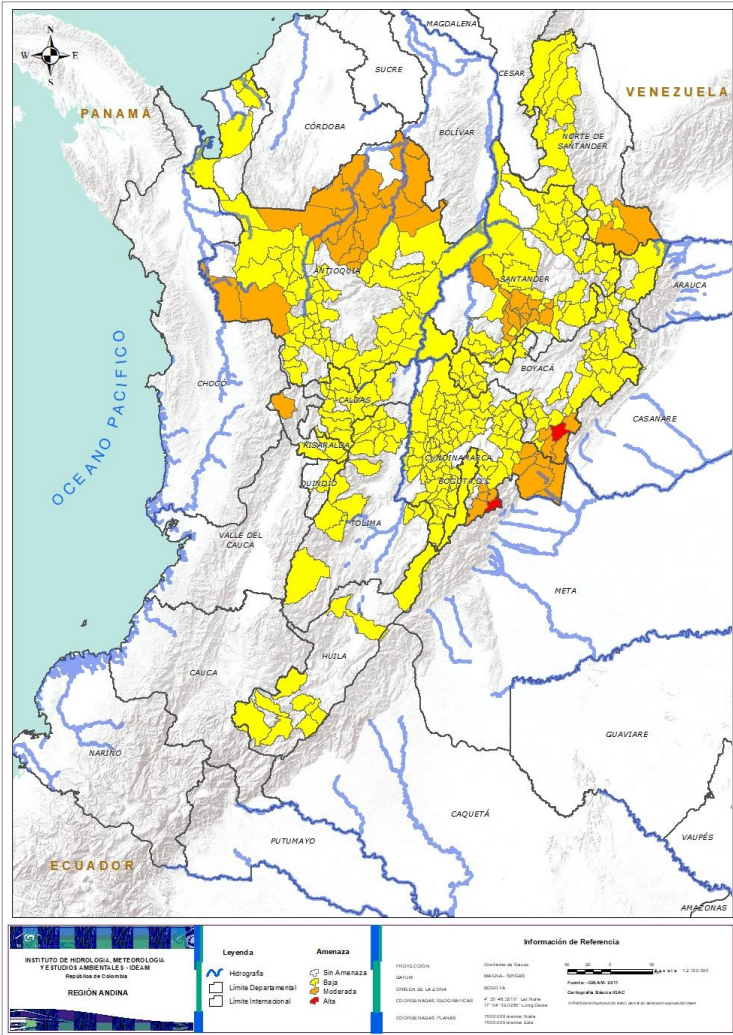
REGIÓN ANDINA



Alerta	SITIOS PARA LOS CUALES SE GENERA LA ALERTA
	<p>BOYACÁ: Campohermoso. CUNDINAMARCA: Guayabetal.</p>
	<p>ANTIOQUIA: Angostura, Anorí, Briceño, Cáceres, Campamento, Carolina, El Bagre, Guadalupe, Ituango, Nechí, Segovia, Tarazá, Toledo, Urao, Valdivia, Vigía Del Fuerte, Yarumal, Zaragoza. BOYACÁ: Macanal, Páez, San Luis De Gaceno, Santa María. CUNDINAMARCA: Cáqueza, Fosca, Gachalá, Gutiérrez, Medina, Paratebueno, Quetame, Ubalá. NORTE DE SANTANDER: Chitagá, Toledo. RISARALDA: Pueblo Rico. SANTANDER: Aguada, Chima, Confines, Contratación, El Guacamayo, Guadalupe, La Paz, Oiba, Puerto Parra, Santa Helena Del Opón, Vélez.</p>
	<p>ANTIOQUIA: Abejorral, Abriaquí, Amagá, Amalfi, Andes, Angelópolis, Arboletes, Argelia, Armenia, Belmira, Betania, Betulia, Buriticá, Caicedo, Caldas, Cañasgordas, Caracolí, Caramanta, Ciudad Bolívar, Concordia, Dabeiba, Ebéjico, Fredonia, Frontino, Giraldo, Gómez Plata, Heliconia, La Unión, Maceo, Medellín, Montebello, Mutatá, Nariño, Olaya, Peque, Puerto Berrío, Puerto Nare, Puerto Triunfo, Remedios, Sabanalarga, Salgar, San Carlos, San Francisco, San Jerónimo, San Juan De Urabá, San Luis, San Pedro De Los Milagros, Santa Bárbara, Santa Fe De Antioquia, Sonsón, Sopetrán, Titiribí, Turbo, Uramita, Venecia, Yalí, Yolombó, Yondó (Casabe). BOYACÁ: Almeida, Aquitania, Betéitiva, Boavita, Buenavista, Chinavita, Chita, Chivor, Coper, Corrales, Covarachía, Cubará, El Espino, Gámeza, Garagoa, Guicán, La Uvita, La Victoria, Labranzagrande, Maripí, Miraflores, Mongua, Monquirá, Muzo, Otanche, Pachavita, Pajarito, Panqueba, Pauna, Paya, Paz De Rio, Pesca, Pisba, Puerto Boyacá, Quípama, Rondón, Saboyá, San Eduardo, San José De Pare, San Mateo, San Pablo De Borbur, Santana, Soatá, Socha, Socotá, Sogamoso, Susacón, Tasco, Tibaná, Tópaga, Turmequé, Úmbita, Ventaquemada. CALDAS: Aguadas, Chinchiná, Filadelfia, La Merced, Manizales, Manzanares, Marmato, Marulanda, Neira, Pácora, Pensilvania, Salamina, Samaná, Supia, Villamaría.</p>



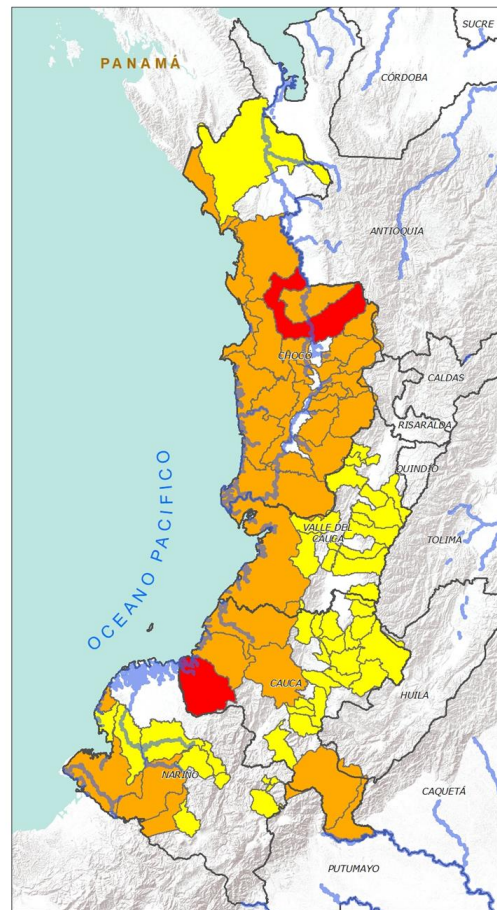
REGIÓN ANDINA



Alerta	SITIOS PARA LOS CUALES SE GENERA LA ALERTA
	<p>CUNDINAMARCA: Albán, Anapoima, Anolaima, Apulo, Arbeláez, Beltrán, Bituima, Bogotá, D.c., Bojacá, Cabrera, Cachipay, Caparrapí, Carmen De Carupa, Chaguani, Chipaque, Choachí, Chocontá, Cogua, Cucunubá, El Colegio, El Peñón, El Rosal, Facatativá, Fómeque, Fusagasugá, Gachetá, Gama, Granada, Guaduas, Guatavita, Guayabal De Síquima, Jerusalén, Junín, La Calera, La Mesa, La Palma, La Peña, La Vega, Lenguaque, Machetá, Manta, Nilo, Nimaima, Nocaima, Pacho, Paima, Pandi, Pasca, Pulí, Quebradanegra, Quipile, San Antonio De Tequendama, San Bernardo, San Cayetano, San Francisco, San Juan De Rioseco, Sasaima, Sesquilé, Sibaté, Silvania, Soacha, Subachoque, Suesca, Supatá, Sutatausa, Tabio, Tausa, Tena, Tibacuy, Topaipí, Útica, Venecia, Vergara, Vianí, Villagómez, Villapinzón, Villeta, Viotá, Yacopí, Zipacón, Zipaquirá.</p> <p>HUILA: Altamira, Colombia, Guadalupe, La Plata, Neiva, Pitalito, Saladoblanco, San Agustín, Suaza, Tarqui.</p> <p>NORTE DE SANTANDER: Ábrego, Cáchira, Cócota, Convención, Cucutilla, El Carmen, El Tarra, Hacarí, Labateca, Ocaña, Pamplona, San Calixto, Silos, Teorama.</p> <p>QUINDÍO: Calarcá, Córdoba, Salento.</p> <p>RISARALDA: Pereira, Santa Rosa De Cabal.</p> <p>SANTANDER: Albania, Barbosa, Barrancabermeja, Bucaramanga, Carcasí, Cepitá, Cerrito, Charalá, Charta, Chipatá, Concepción, Coromoro, El Carmen, El Playón, Florián, Floridablanca, Girón, Guaca, Guapotá, Guavatá, Güepsa, La Belleza, Landázuri, Lebrija, Macaravita, Málaga, Matanza, Mogotes, Onzaga, Palmas Del Socorro, Páramo, Piedecuesta, Puente Nacional, Puerto Wilches, Rionegro, San Andrés, San Benito, San Miguel, San Vicente De Chucurí, Simacota, Suaita, Sucre, Suratá, Tona, Valle De San José.</p> <p>TOLIMA: Anzoátegui, Armero (Guayabal), Cajamarca, Carmen De Apicalá, Casabianca, Falan, Fresno, Herveo, Icononzo, Lérída, Líbano, Melgar, Murillo, Palocabildo, Rioblanco, Roncesvalles, Rovira, San Antonio, Villahermosa.</p>



REGIÓN PACÍFICO



INSTITUTO DE HIDROLOGÍA, METEOROLOGÍA Y ESTUDIOS AMBIENTALES - IDEAM
República de Colombia
REGIÓN PACÍFICO

Legenda
 - Línea Departamental
 - Línea Internacional
 - Atributos:
 - Sin Amenaza
 - Baja
 - Media
 - Alta

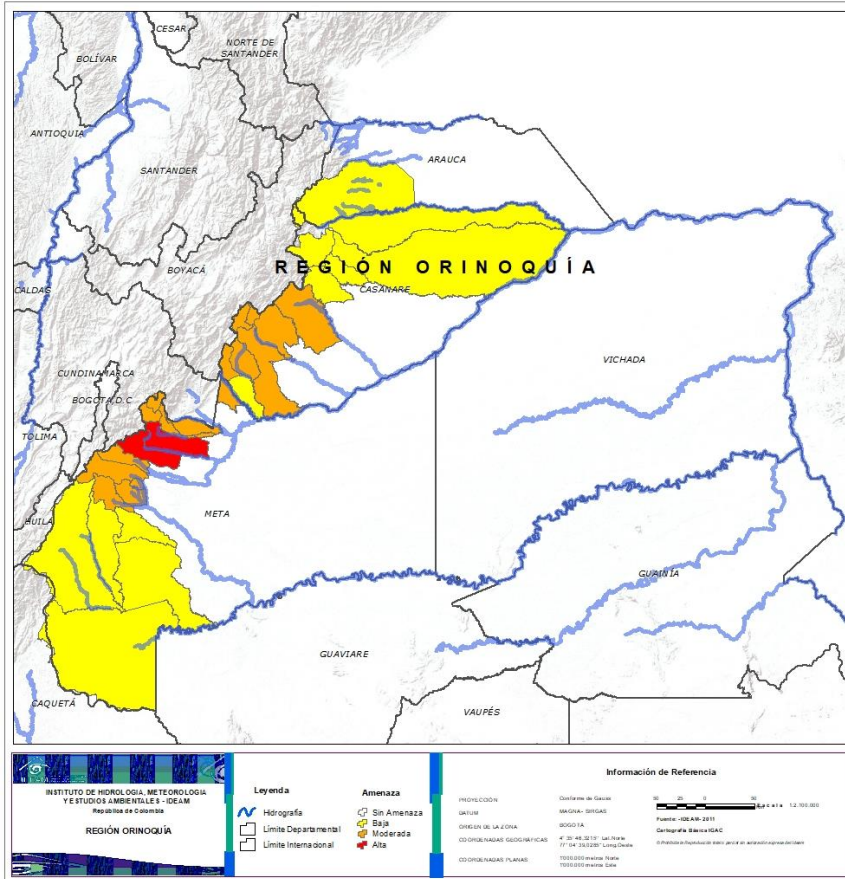
Información de Referencia
 PROYECCIÓN: UTM
 ORIGEN DE LA ZONA: Bogotá
 COORDENADAS GEOGRÁFICAS: 4° 30' 46.22" N, 77° 19' 22.38" W
 COORDENADAS PLANAS: 1000 000 metros Norte, 1000 000 metros Este

Escala: 1:100,000
 Fuente: IDEAM 2011, Cartografía Básica IGAC

Alerta	SITIOS PARA LOS CUALES SE GENERA LA ALERTA
	CAUCA: Guapi. CHOCÓ: Quibdó.
	CAUCA: El Tambo, López, Piamonte, Santa Rosa, Timbiquí. CHOCÓ: Alto Baudó (Pie De Pato), Bagadó, Bahía Solano (Mutis), Bajo Baudó (Pizarro), Bojayá (Bellavista), Cértegui, Condoto, El Cantón Del San Pablo (Managrú), El Carmen, El Litoral Del San Juan (Docordó), Istmina, Juradó, Lloró, Medio Atrato (Beté), Medio Baudó (Boca De Pepé), Nóvita, Nuquí, Rio Iró (Santa Rita), Rio Quito (Paimadó), San José Del Palmar, Sipí, Tadó. NARIÑO: Barbacoas, Ricaurte, Tumaco. VALLE DEL CAUCA: Buenaventura.
	CAUCA: Bolívar, Buenos Aires, Caldono, Corinto, Inzá, Jambaló, La Sierra, La Vega, Miranda, Páez (Belalcázar), Piendamó, Popayán, Rosas, Santander De Quilichao, Silvia, Sotará (Paispamba), Suárez, Toribío, Totoró. CHOCÓ: Riosucio. NARIÑO: Albán (San José), Buesaco, Cumbitara, Francisco Pizarro (Salahonda), Los Andes (Sotomayor), Magüi (Payán), Mallama (Piedrancha), Roberto Payán (San José), San Bernardo, San Pedro De Cartago (Cartago). VALLE DEL CAUCA: Bolívar, Buga, Bugalagrande, Calima (El Darién), Dagua, El Cerrito, El Dovio, Florida, La Unión, Palmira, San Pedro, Sevilla, Tuluá, Versailles, Vives, Yumbo.



REGIÓN ORINOQUÍA



Alerta	SITIOS PARA LOS CUALES SE GENERA LA ALERTA
	META: Acacias, Villavicencio.
	CASANARE: Aguazul, Chámeza, Monterrey, Recetor, Sabanalarga, Tauramena, Yopal. META: Barranca De Upía, Cubarral, Cumaral, El Calvario, El Castillo, El Dorado, Guamal, Lejanías, Restrepo, San Juanito.
	ARAUCA: Tame. CASANARE: Hato Corozal, La Salina, Nunchía, Paz De Ariporo, Pore, Támara, Villanueva. META: La Macarena, Mesetas, San Juan De Arama, Uribe, Vistahermosa.



REGIÓN AMAZONIA



Alerta	SITIOS PARA LOS CUALES SE GENERA LA ALERTA
	CAQUETÁ: Florencia. PUTUMAYO: Mocoa.
	CAQUETÁ: Belén De Los Andaquíes, El Paujil, Montañita, Morelia, San José Del Fragua. PUTUMAYO: Orito, San Francisco, Santiago, Villagarzón.
	CAQUETÁ: El Doncello, Puerto Rico. PUTUMAYO: Sibundoy.



SECTORES VIALES



SECTORES VIALES REPORTADOS CON AFECTACIÓN VIAL POR DESLIZAMIENTOS

DEPARTAMENTO	SECTOR VIAL
ANTIOQUIA	Sonsón – Nariño Sonsón – Argelia Medellín – Buriticá Puerto Nare - San Carlos
CAQUETÁ	Orrapihuassi - Florencia
CAUCA	Santiago – Santa Rosa Inzá – Popayán km 57 + 300
CUNDINAMARCA	El Sisga – Tibiritá Macheta - Bogotá
CUNDINAMARCA - META	Bogotá – Villavicencio
NARIÑO	Junín – Pedregal (Sector Ricaurte)
PUTUMAYO - HUILA	Mocoa - Pitalito
PUTUMAYO - NARIÑO	Pasto - Mocoa
SANTANDER	Curos - Málaga
HUILA	Neiva – Suaza La Plata - Valencia



RESUMEN

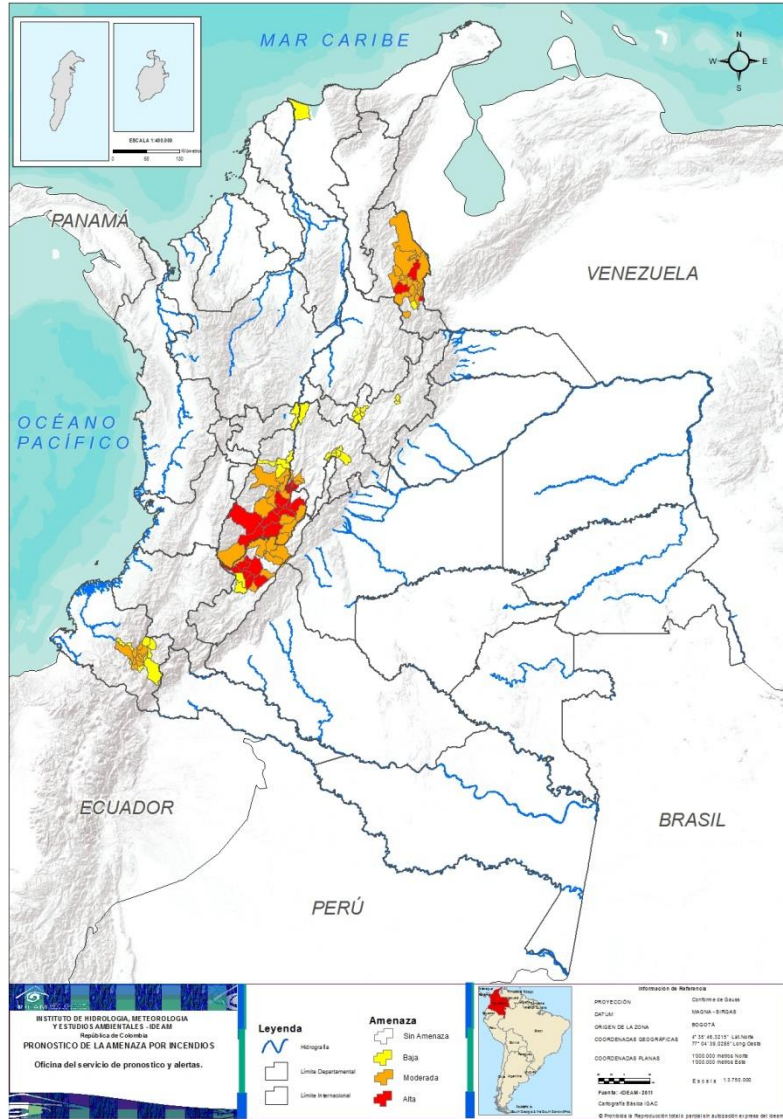
Pese al aumento de las precipitaciones en amplias zonas del país, aún se presentan condiciones de alerta alta, moderada y baja por incendios de la cobertura vegetal en varios sectores de las regiones Caribe y Andina por este tipo de eventos.



<https://diarioroatan.com/colombia-incendio-forestal-consume-50-hectareas-de-bosque/>

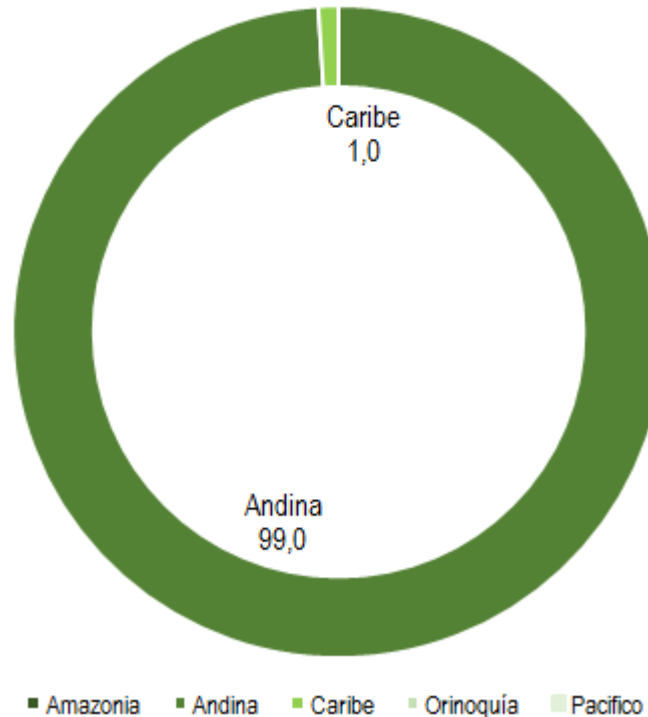


Pronóstico de la Amenaza por Incendios de la Cobertura Vegetal



**TOTAL MUNICIPIOS:
100**

Alertas por Región



DEPARTAMENTO	Nº
CUNDINAMARCA	3
HUILA	5
NORTE DE SANTANDER	3
TOLIMA	10
TOTAL	21

TOTAL DEPARTAMENTOS: 04

DEPARTAMENTO	Nº
CUNDINAMARCA	3
HUILA	6
NARIÑO	9
NORTE DE SANTANDER	16
TOLIMA	12
TOTAL	46

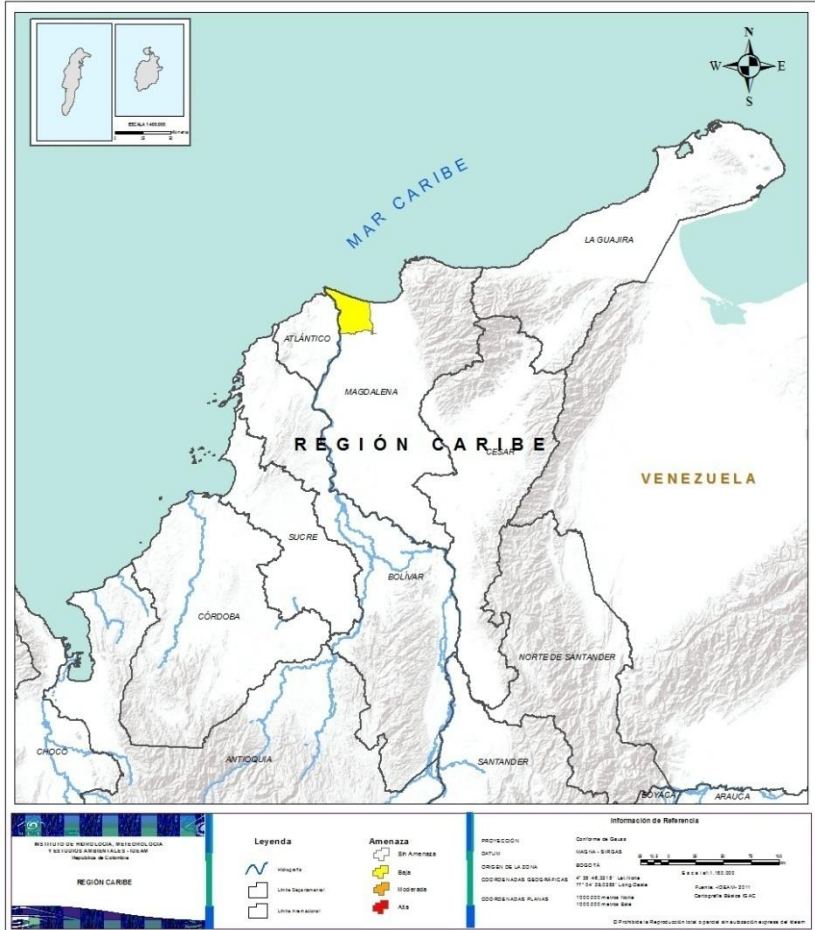
TOTAL DEPARTAMENTOS: 05

DEPARTAMENTO	Nº
BOYACÁ	7
CALDAS	1
CUNDINAMARCA	8
HUILA	2
MAGDALENA	1
NARIÑO	8
NORTE DE SANTANDER	2
TOLIMA	4
TOTAL	33

TOTAL DEPARTAMENTOS: 08



REGIÓN CARIBE



Alerta

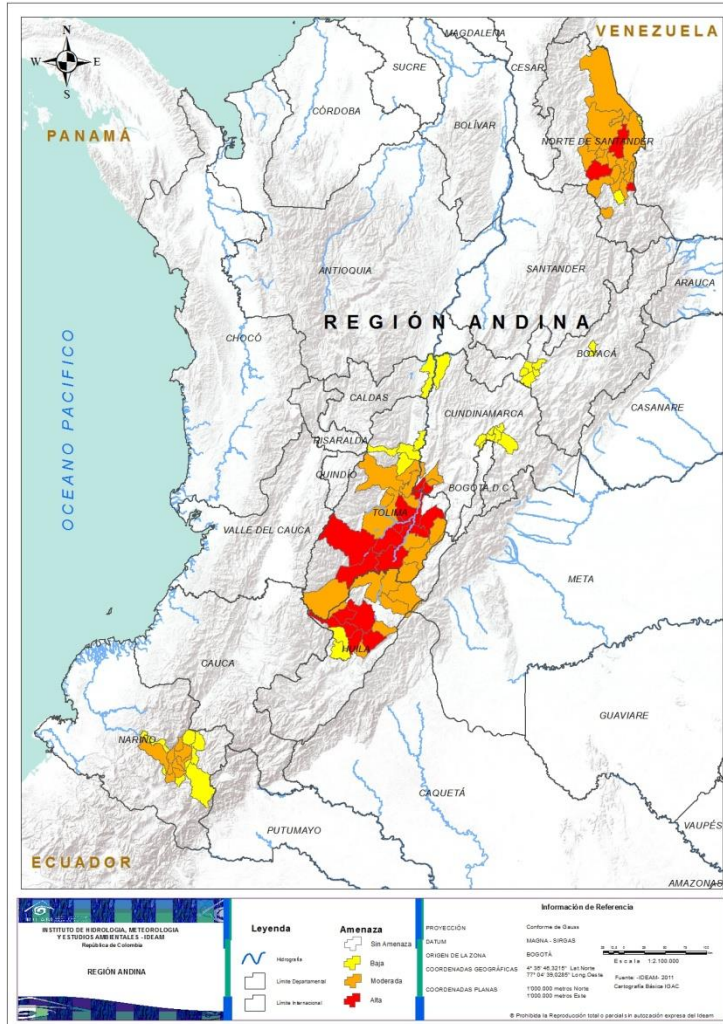
SITIOS PARA LOS CUALES SE GENERA LA ALERTA



MAGDALENA: Sitionuevo.



REGIÓN ANDINA



Alerta

SITIOS PARA LOS CUALES SE GENERA LA ALERTA



CUNDINAMARCA: Girardot, Nariño, Ricaurte.

HUILA: Campoalegre, Palermo, Santa María, Teruel, Yaguará.

NORTE DE SANTANDER: El Zulia, Ragonvalia, Salazar.

TOLIMA: Ataco, Chaparral, Coyaima, Cunday, Flandes, Guamo, Natagaima, Purificación, Saldaña, Suárez..



CUNDINAMARCA: Agua De Dios, Guataquí, Tocaima.

HUILA: Aipe, Baraya, Hobo, Rivera, Tello, Villavieja.

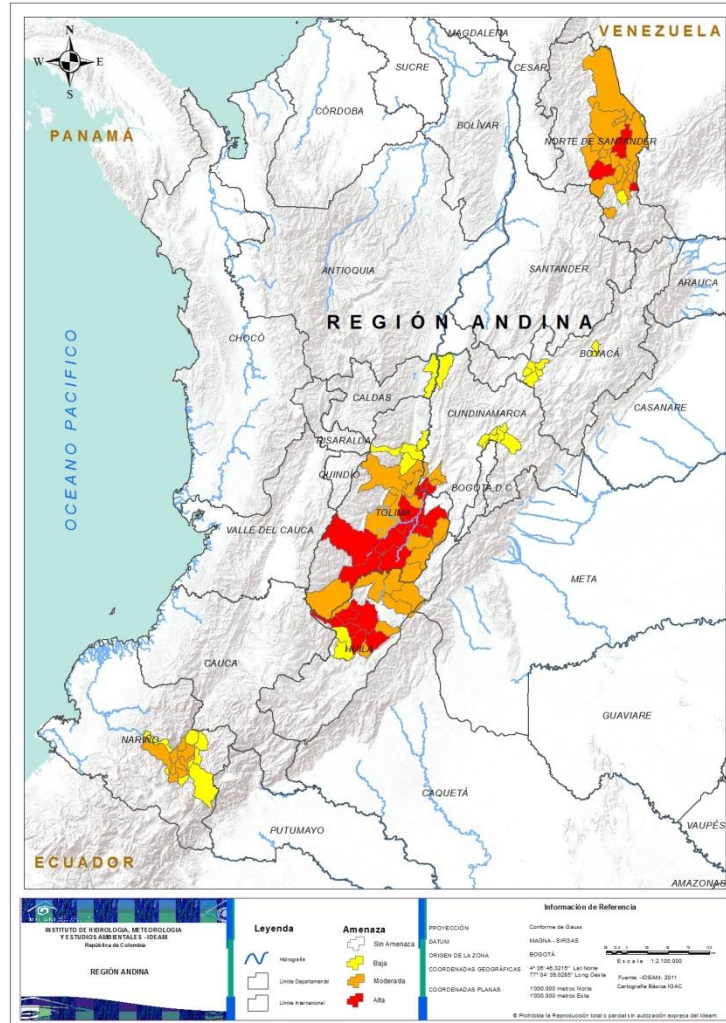
NARIÑO: Ancuya, Consacá, El Peñol, El Tambo, Guaitarilla, La Florida, Linares, Samaniego, Sandoná.

NORTE DE SANTANDER: Arboledas, Bochalema, Bucarasica, Chinácota, Cúcuta, Durania, Gramalote, Los Patios, Lourdes, Mutiscua, San Cayetano, Santiago, Sardinata, Tibú, Villa Caro, Villa Del Rosario.

TOLIMA: Alpujarra, Coello, Dolores, Espinal, Ibagué, Ortega, Piedras, Planadas, Prado, San Luis, Valle De San Juan, Villarrica.



REGIÓN ANDINA



Alerta

SITIOS PARA LOS CUALES SE GENERA LA ALERTA



BOYACÁ: Floresta, Nobsa, Ráquira, Sáchica, Sutamarchán, Tinjacá, Villa De Leiva.

CALDAS: La Dorada.

CAUCA: Balboa, Mercaderes, Patía (El Bordo).

CUNDINAMARCA: Cajicá, Chía, Cota, Guasca, Puerto Salgar, Sopó, Tenjo, Tocancipá.

HUILA: Íquira, Tesalia.

NARIÑO: Chachagüí, La Llanada, Nariño, Pasto, Providencia, San Lorenzo, Taminango, Yacuanquer.

NORTE DE SANTANDER: Pamplonita, Puerto Santander.

TOLIMA: Alvarado, Ambalema, Santa Isabel, Venadillo.



CONDICIONES NORMALES

- **REGIÓN PACÍFICA**
- **REGIÓN ORINOQUÍA**
- **REGIÓN AMAZONÍA**



ALERTAS METEOMARINAS VIGENTES

Mar Caribe colombiano

ABREVIATURAS

VV

Velocidad del viento máxima probable

AO

Altura significativa de la ola

DV

Dirección predominante del viento

CONVENCIONES



Tiempo lluvioso

Probabilidad de lluvias moderadas a fuertes, en algunos casos con posibilidad de tormentas eléctricas y rachas de viento.



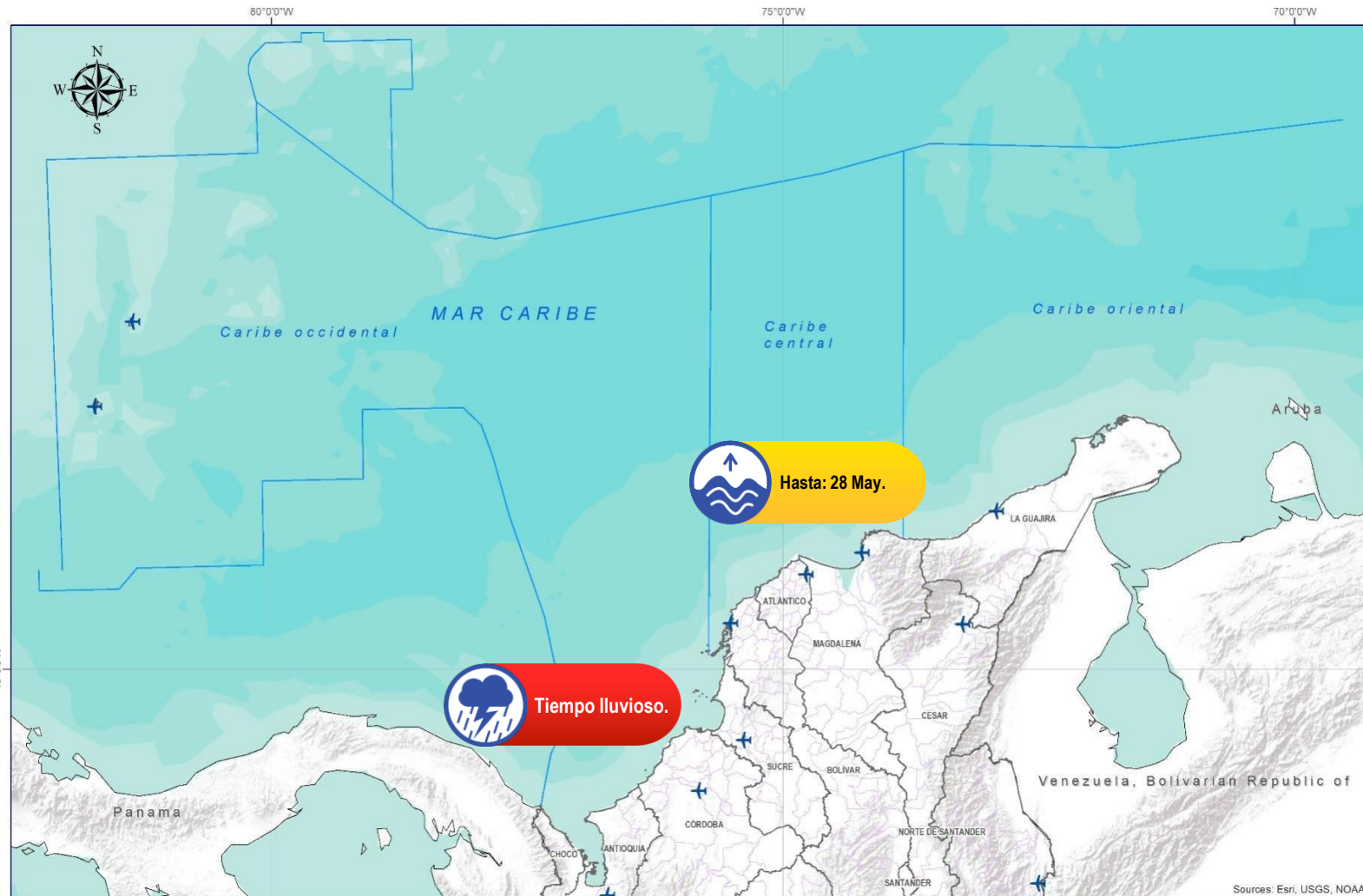
Pleamar

La marea alcanzará su máximo nivel en el intervalo de tiempo establecido.



Viento y oleaje

Velocidad del viento y altura del oleaje con valores por encima de lo normal para la época.



CONVENCIONES

SUGERENCIAS O RECOMENDACIONES



A las embarcaciones de poco calado, consultar con las Capitanías de puerto antes de zarpar en zonas de inminente tempestad. A los bañistas y habitantes costeros, estar atentos a la evolución de las condiciones meteorológicas y a los avisos de las autoridades locales.



Se sugiere a los habitantes costeros estar atentos a la evolución del fenómeno.



A los bañistas y habitantes costeros, estar atentos a la evolución del fenómeno y a las indicaciones de las autoridades locales. A las embarcaciones de poco calado, consultar con las Capitanías de puerto antes de zarpar.

* La altura significativa de la ola, representa la media del tercio más alto de las olas, por lo cual la altura máxima posible puede ser incluso superior al doble de este valor



ALERTAS METEOMARINAS VIGENTES

Océano Pacífico Nacional

ABREVIATURAS

VV

Velocidad del viento máxima probable

DV

Dirección predominante del viento

AO

Altura significativa de la ola

CONVENCIONES



Tiempo lluvioso

Probabilidad de lluvias moderadas a fuertes, en algunos casos con posibilidad de tormentas eléctricas y rachas de viento.



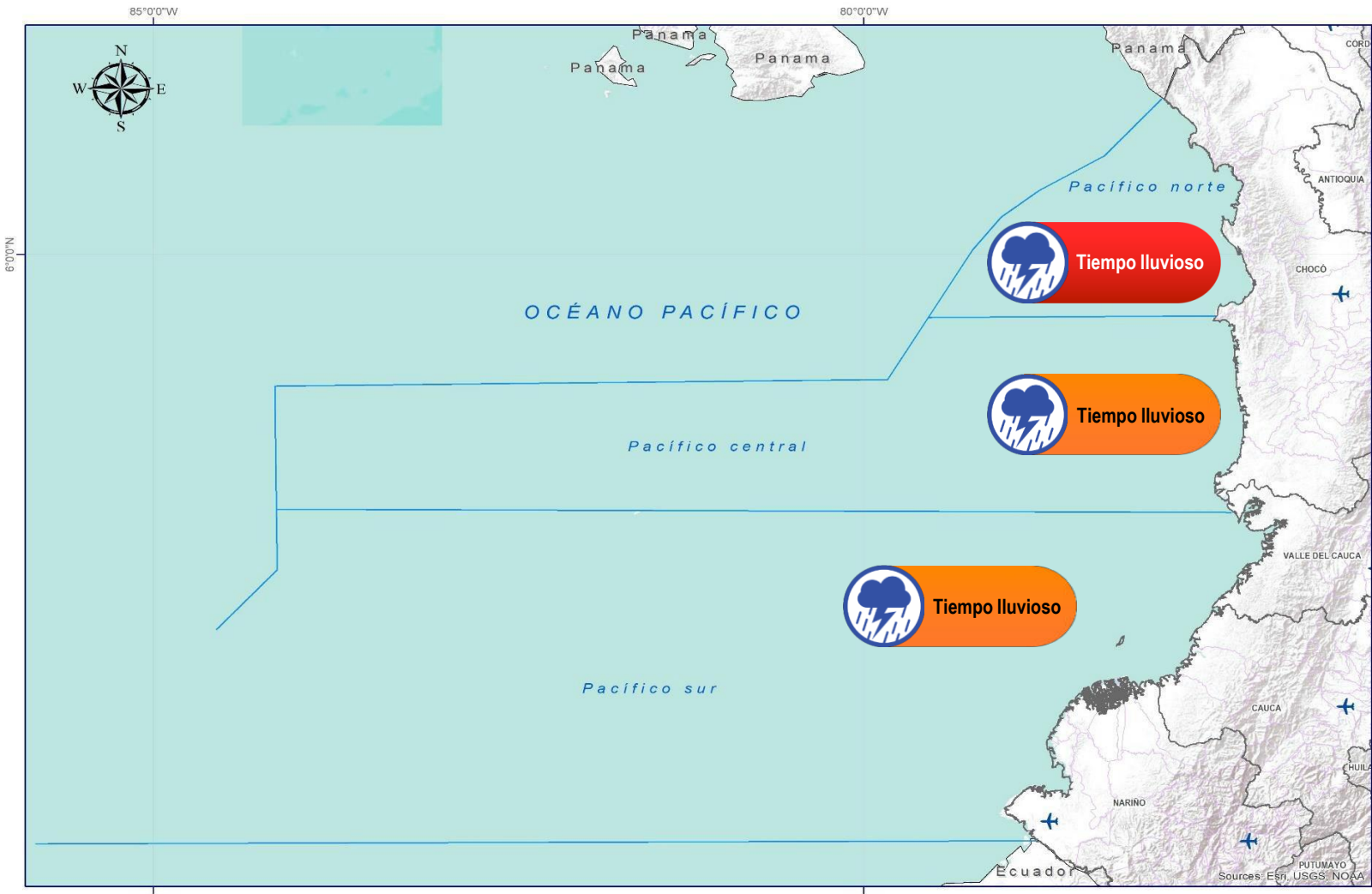
Pleamar

La marea alcanzará su máximo nivel en el intervalo de tiempo establecido.



Viento y oleaje

Velocidad del viento y altura del oleaje con valores por encima de lo normal para la época.



CONVENCIONES	SUGERENCIAS O RECOMENDACIONES
	A las embarcaciones de poco calado, consultar con las Capitanías de puerto antes de zarpar en zonas de inminente tempestad. A los bañistas y habitantes costeros, estar atentos a la evolución de las condiciones meteorológicas y a los avisos de las autoridades locales.
	Se sugiere a los habitantes costeros estar atentos a la evolución del fenómeno.
	A los bañistas y habitantes costeros, estar atentos a la evolución del fenómeno y a las indicaciones de las autoridades locales. A las embarcaciones de poco calado, consultar con las Capitanías de puerto antes de zarpar.

* La altura significativa de la ola, representa la media del tercio más alto de las olas, por lo cual la altura máxima posible puede ser incluso superior al doble de este valor



CONVENCIONES

SUGERENCIAS O RECOMENDACIONES



Tiempo lluvioso

Probabilidad de lluvias moderadas a fuertes, en algunos casos con posibilidad de tormentas eléctricas y rachas de viento.

A las embarcaciones de poco calado, consultar con las Capitanías de puerto antes de zarpar en zonas de inminente tempestad.
A los bañistas y habitantes costeros, estar atentos a la evolución de las condiciones meteorológicas y a los avisos de las autoridades locales.



Pleamar

La marea alcanzará su máximo nivel en el intervalo de tiempo establecido.

Se sugiere a los habitantes costeros estar atentos a la evolución del fenómeno.



Viento y oleaje

Velocidad del viento y altura del oleaje con valores por encima de lo normal para la época.

A los bañistas y habitantes costeros, estar atentos a la evolución del fenómeno y a las indicaciones de las autoridades locales.
A las embarcaciones de poco calado, consultar con las Capitanías de puerto antes de zarpar.

INFORME TÉCNICO DIARIO

EQUIPO DE TRABAJO IDEAM

Yolanda GONZÁLEZ H. - Directora General |
Daniel USECHE S. - Jefe (E) Oficina del Servicio de Pronóstico y Alertas

Elaboró:
OFICINA DEL SERVICIO DE PRONÓSTICO Y ALERTAS

Rodney POVEDA y Juan BARRIOS (Meteorólogos)
Nelsy VERDUGO (Hidróloga)
Sonia BERMUDEZ (Deslizamientos de Tierra)
Sergio ROJAS (Incendios de la Cobertura Vegetal)
Anita VEGA (DATOS)
Mirovan SVERKO (Coordinador de Alertas Hidrometeorológicas y Ambientales)

<http://www.ideam.gov.co>
Correos electrónicos: servicio@ideam.gov.co, alertas@ideam.gov.co
Calle 25D N° 96B - 70, piso 3. Bogotá, D.C.
Teléfono: 3075625 ext. 1334 -1336.

VISITA NUESTRAS REDES SOCIALES



[ideam.instituto](https://www.facebook.com/ideam.instituto)



[InstitutoIDEAM](https://www.youtube.com/InstitutoIDEAM)



[@IDEAMColombia](https://twitter.com/IDEAMColombia)



[ideamcolombia](https://www.instagram.com/ideamcolombia)

