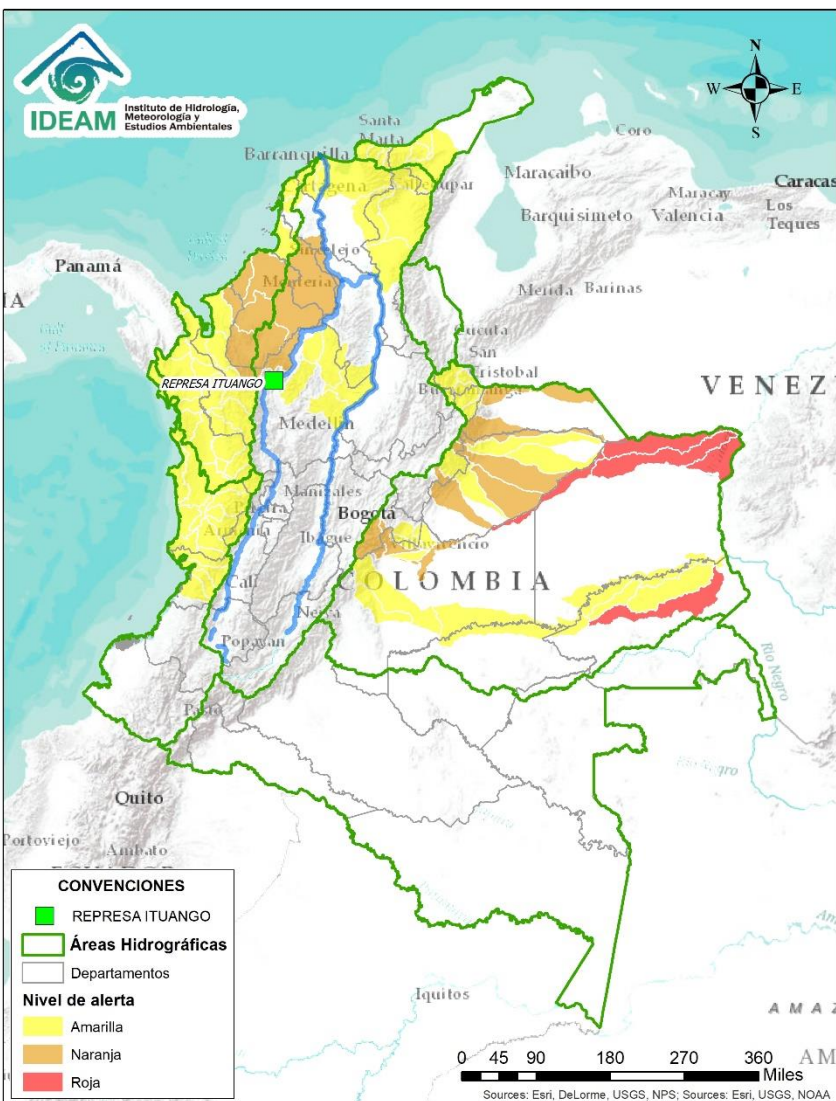




BOLETÍN DE ALERTAS HIDROLÓGICAS N° 234



Bogotá D. C., jueves 22 de agosto de 2019. Hora de actualización 11:50 HLC.
Observación: El presente informe puede ser corregido y/o actualizado en el futuro.
No representa una certificación oficial del IDEAM



Por favor, haga clic sobre el Área Hidrográfica que desee consultar

- ÁREA HIDROGRÁFICA DEL CARIBE
- ÁREA HIDROGRÁFICA DEL PACÍFICO
- ÁREA HIDROGRÁFICA DEL MAGDALENA-CAUCA
- ÁREA HIDROGRÁFICA DEL ORINOCO
- ÁREA HIDROGRÁFICA DEL AMAZONAS

FEWS COLOMBIA

SISTEMA DE PRONÓSTICOS HIDROLÓGICOS Y ALERTAS TEMPRANAS

Consulte aquí el estado de los niveles en los ríos del país:

<http://fews.ideam.gov.co/colombia/MapaEstacionesColombiaEstado.html>



LLUVIAS



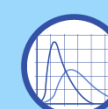
NIVELES BAJOS



NIVELES ALTOS



CRESCIENTE SÚBITA



TRANSITO DE CRECIENTES



CRESCIENTE POR DESEMBLARSE



INUNDACIONES



Alerta ROJA

PARA TOMAR ACCIÓN Advierte a los sistemas de prevención y atención de desastres sobre la amenaza que puede ocasionar un fenómeno con efectos adversos sobre la población, el cual requiere la atención inmediata por parte de la población y de los cuerpos de atención y socorro. Se emite una alerta sólo cuando la identificación de un evento extraordinario indique la probabilidad de amenaza inminente y cuando la gravedad del fenómeno implique la movilización de personas y equipos, interrumpiendo el normal desarrollo de sus actividades cotidianas.



Alerta NARANJA

PARA PREPARARSE Indica la presencia de un fenómeno. No implica amenaza inmediata y como tanto es catalogado como un mensaje para informarse y prepararse. El aviso implica vigilancia continua ya que las condiciones son propicias para el desarrollo de un fenómeno, sin que se requiera permanecer alerta.



Alerta AMARILLA

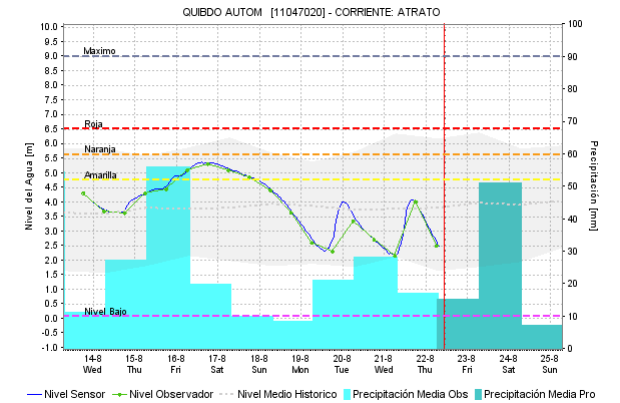
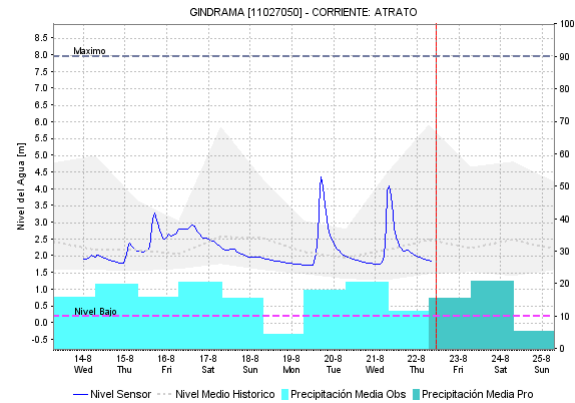
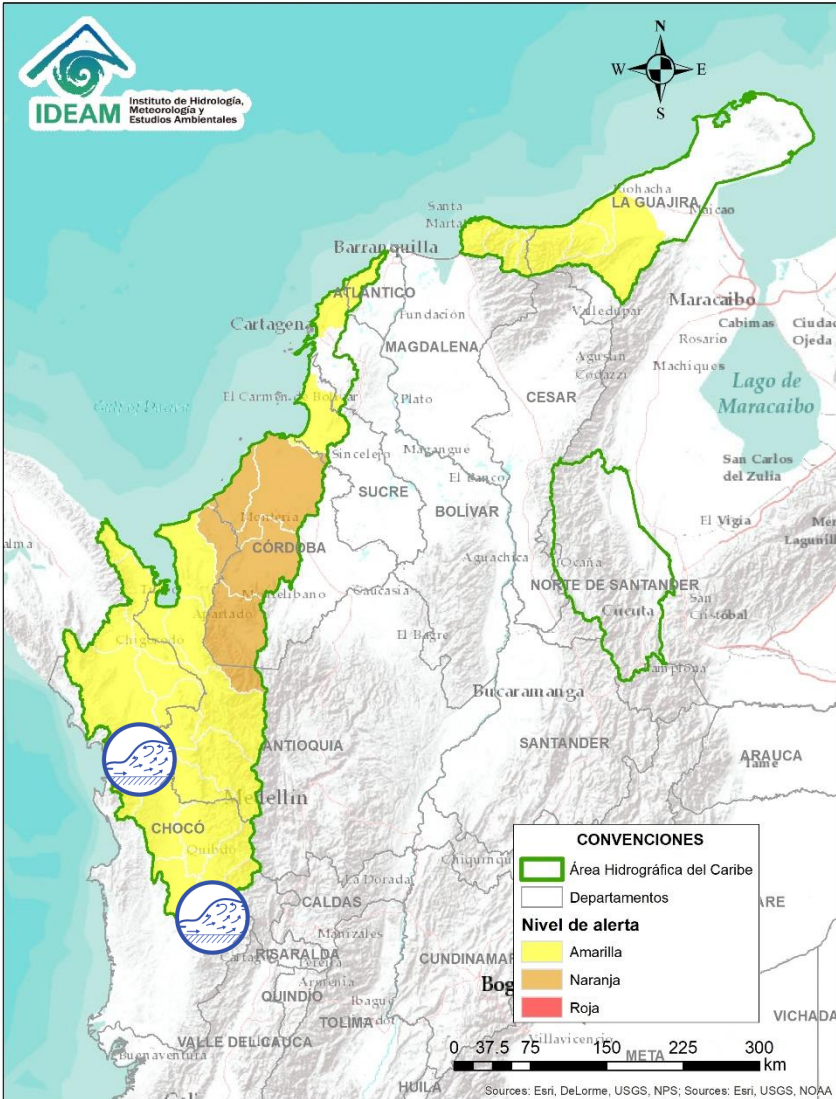
PARA INFORMARSE Es un mensaje oficial por el cual se difunde información. Por lo regular se refiere a eventos observados, registrados o registrados y puede contener algunos elementos de pronóstico a manera de orientación. Por sus características pretéritas y futuras difiere del aviso y de la alerta, y por lo general no está encaminado a alertar sino a informar.

CONDICIONES NORMALES La información que se suministra se encuentra dentro de los rangos normales.



Nota 1: Es probable que los eventos hidrológicos reportados en las alertas emitidas no se estén presentando sobre los ríos principales sino sobre sus afluentes.

Nota 2: El IDEAM le recomienda a la población ribereña estar muy atentos al comportamiento de los niveles de los ríos y atender las recomendaciones que la Unidad Nacional de Gestión del Riesgo de Desastres (UNGRD) emita para la implementación de medidas de contingencia ante posibles afectaciones por desbordamientos e inundaciones.

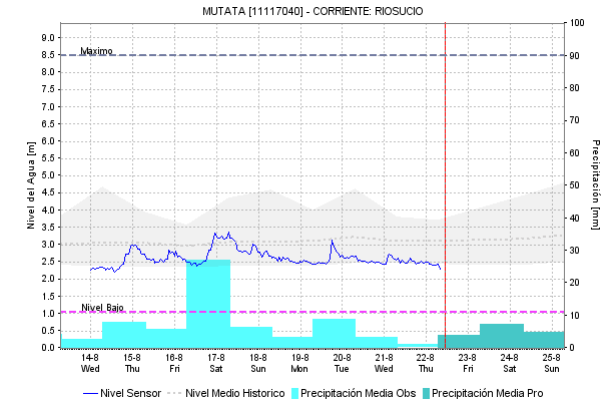
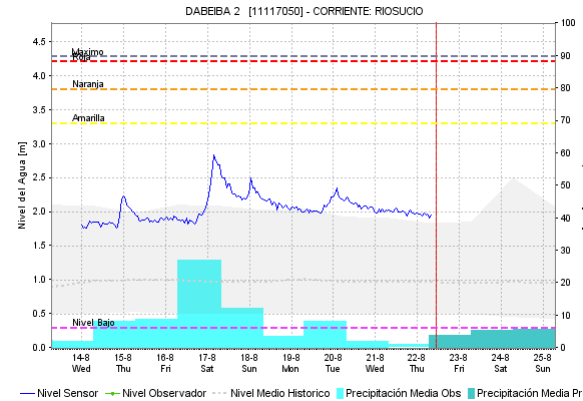
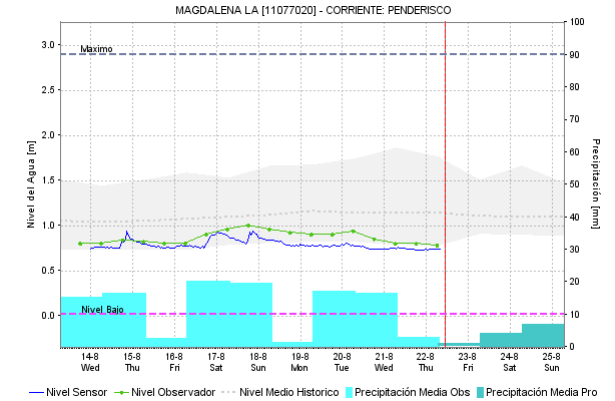
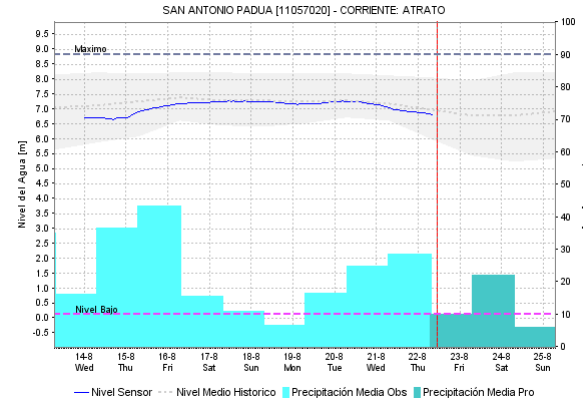
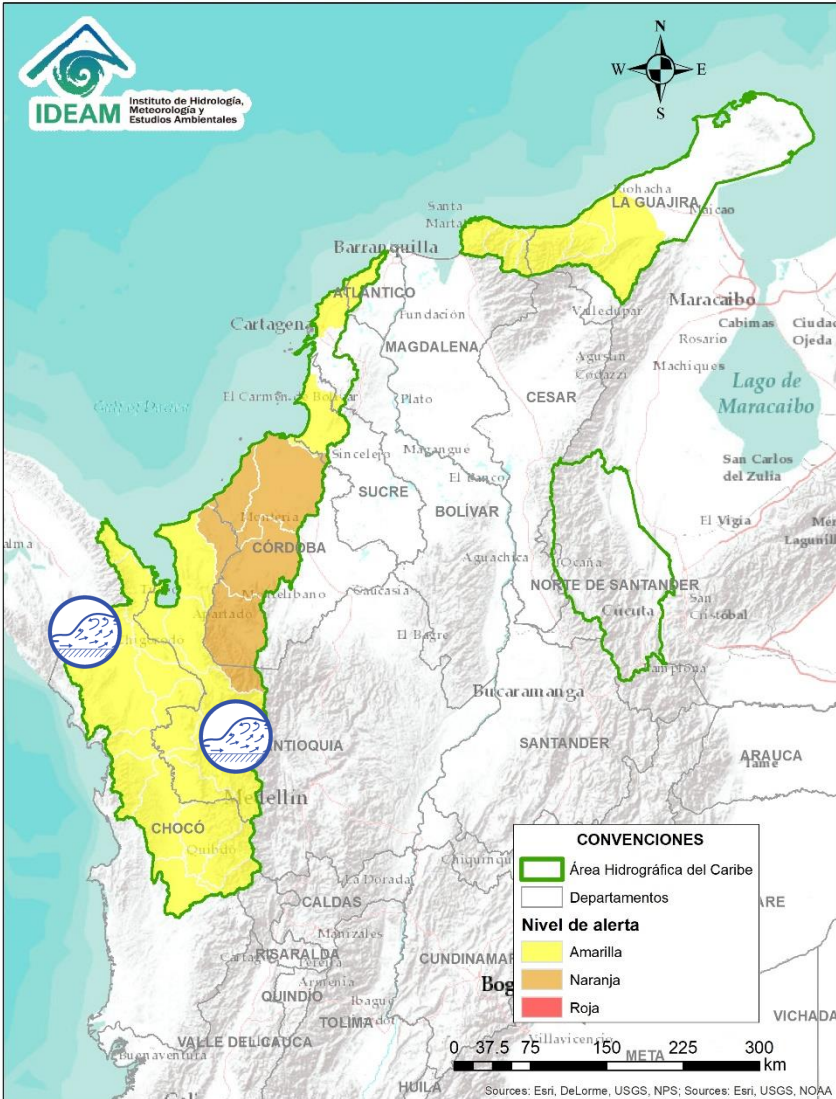
ÁREA HIDROGRÁFICA DEL CARIBE



Por favor, pique aquí para ver otras alertas en esta Área Hidrográfica.

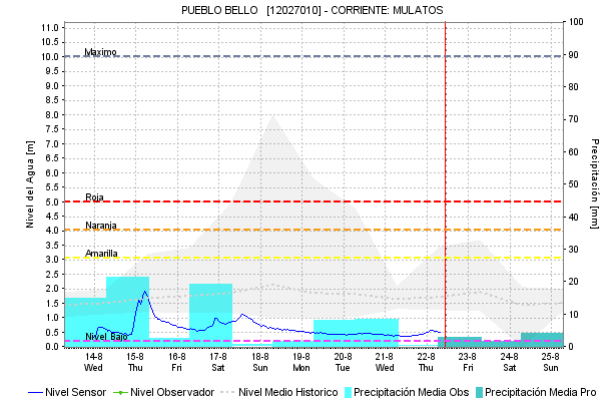
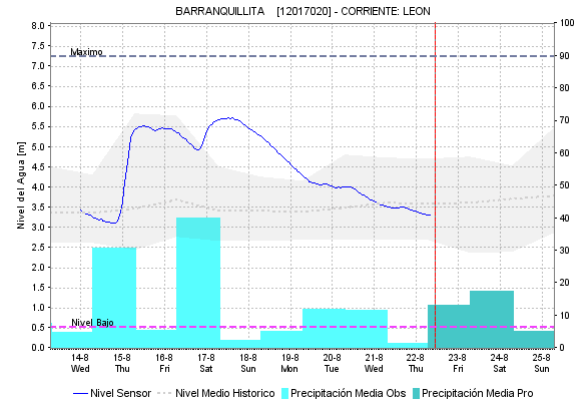
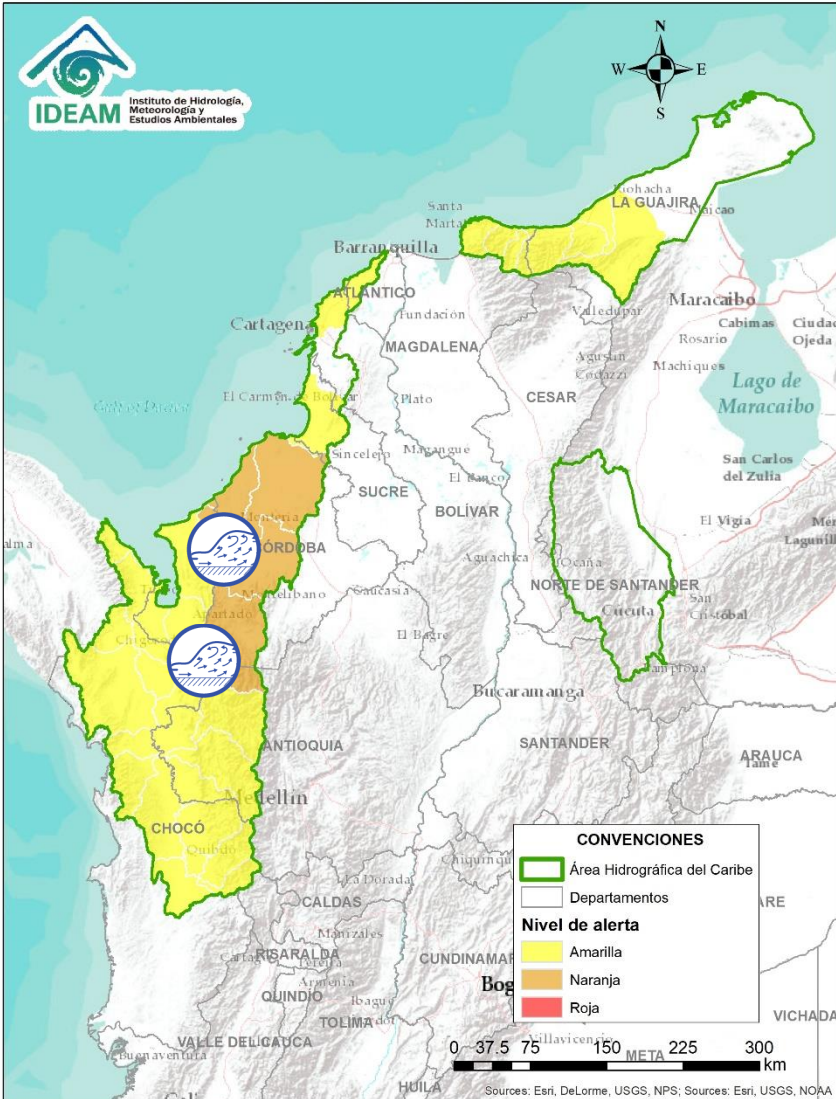
Alerta	Zona Hidrográfica	Subzona o Cuenca Hidrográfica	Descripción de la alerta hidrológica
	Atrato - Darién	Cuenca alta del río Atrato	Probabilidad de nuevos incrementos súbitos en los niveles de la parte alta del río Atrato y sus afluentes los ríos Andágueda, Cabí y Quito.
	Atrato - Darién	Cuenca media del río Atrato	Probabilidad de incrementos en el nivel de los ríos Cuía, Chicué, Uva, Pogué, Bebarama, Bojayá, Napipí, Opagadó, Salaquí, entre otros directos a la cuenca media del río Atrato, se recomienda especial atención en el nivel del río Atrato a la altura de los municipios de Vigía de Fuerte.

ÁREA HIDROGRÁFICA DEL CARIBE



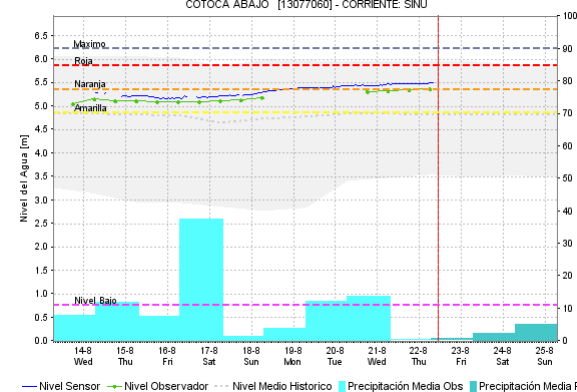
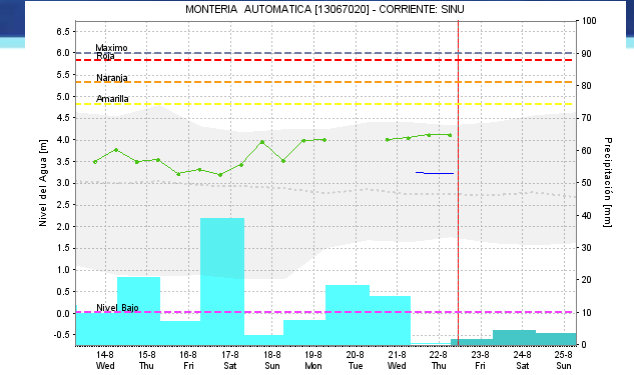
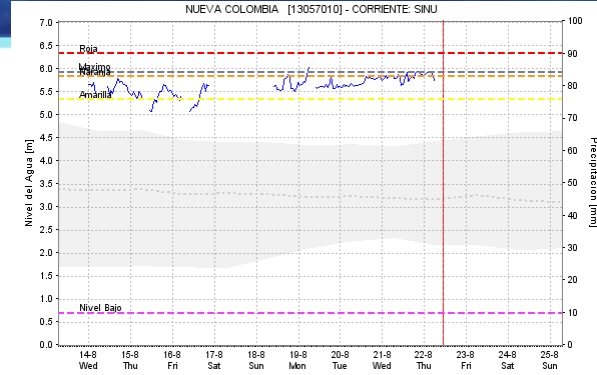
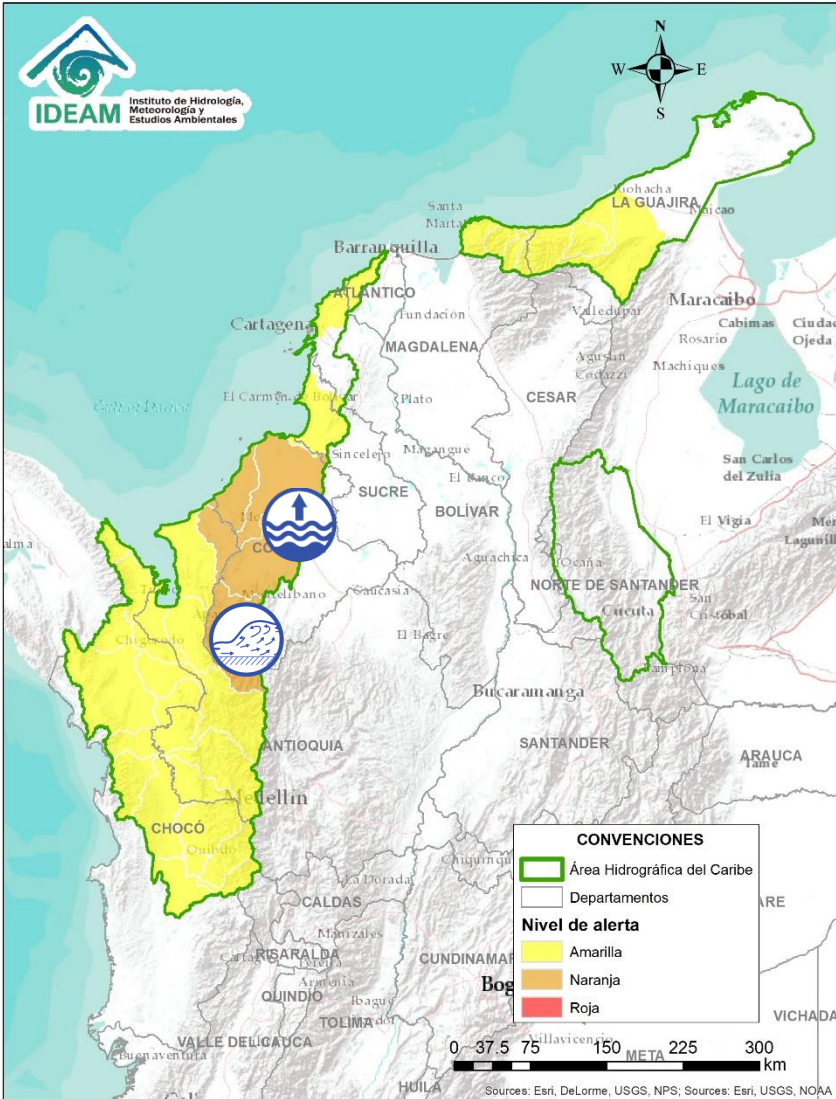
Alerta	Zona Hidrográfica	Subzona o Cuenca Hidrográfica	Descripción de la alerta hidrológica
	Atrato - Darién	Cuenca media del río Atrato	Probabilidad de incrementos súbitos en el nivel de los ríos Murrí, Murindó y Sucio entre otros directos a la cuenca media del río Atrato, se recomienda especial atención en los municipios de Vigía de Fuerte, Urrao, Frontino, Murindó, Dabeiba y Mutatá.
	Atrato - Darién	Cuenca baja del río Atrato	Se prevé crecientes súbitas en los ríos Cacarica, Tanela entre otros afluentes directos al río Atrato en la cuenca baja.

ÁREA HIDROGRÁFICA DEL CARIBE



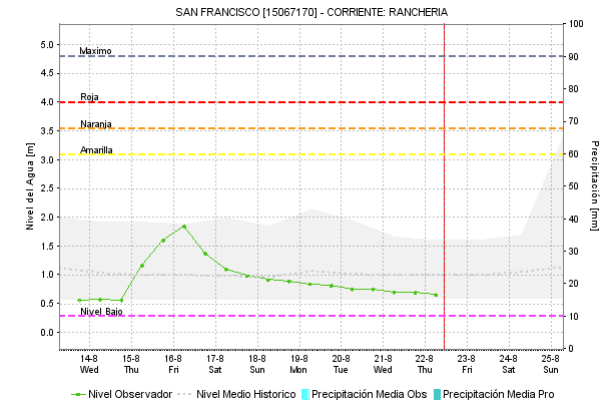
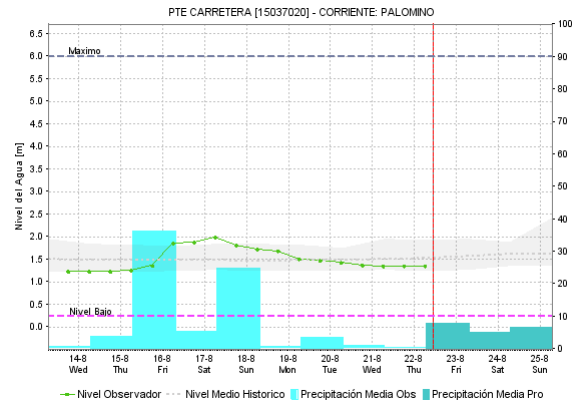
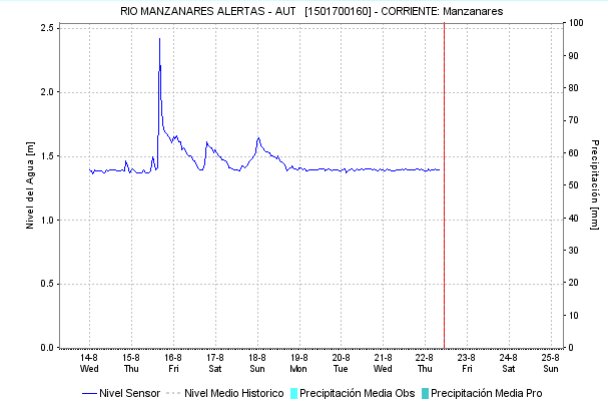
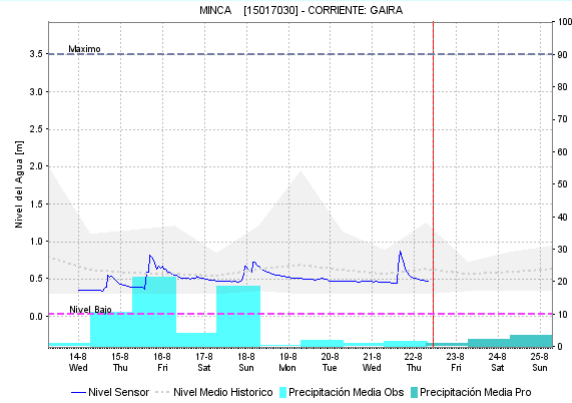
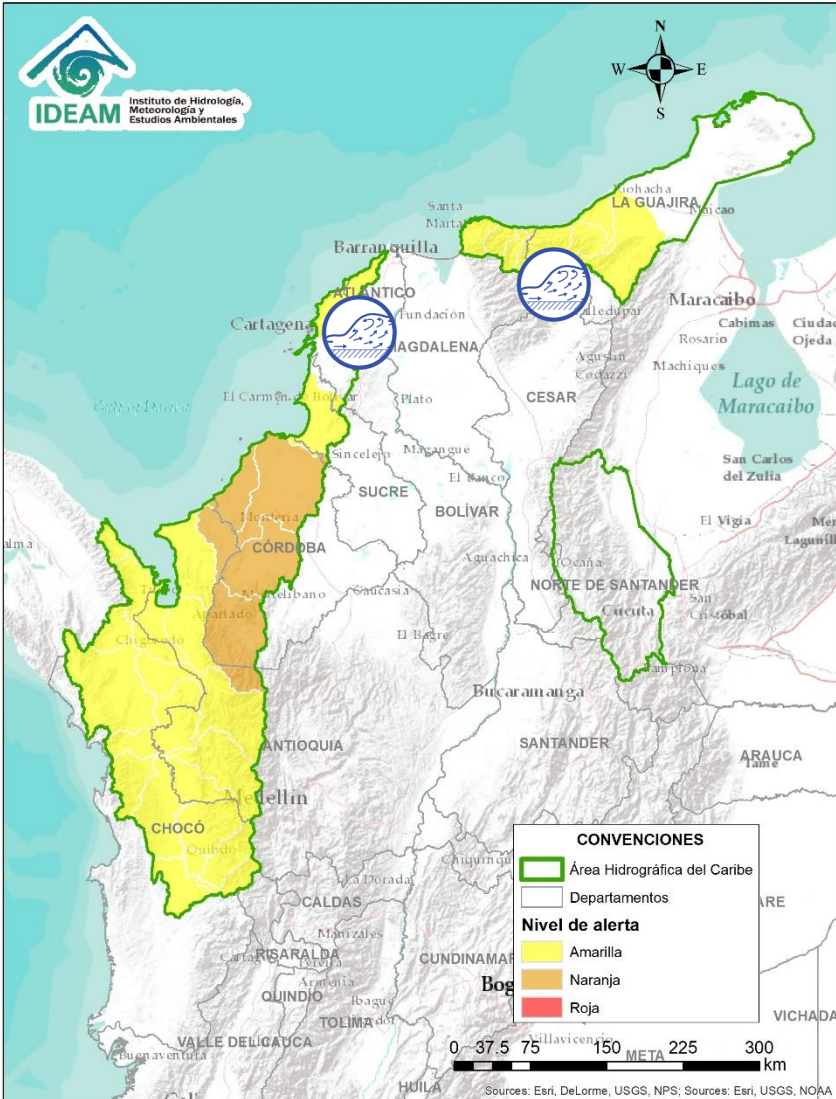
Alerta	Zona Hidrográfica	Subzona o Cuenca Hidrográfica	Descripción de la alerta hidrológica
	Caribe - Litoral	Cuencas del Golfo de Urabá	Probabilidad de crecientes súbitas en los ríos León, Mulatos, Guaduas, Carepa, Apartadó, Grande, Currulao, Guadualito, Zungo, Bobal y Bijagal, entre otros que desembocan al Golfo de Urabá, se recomienda especial atención en los municipios de Chigorodó, Carepa, Apartado y Turbo.
	Caribe - Litoral	Cuenca directas al Mar Caribe	Probabilidad de crecientes súbitas en los ríos San Juan, Volcán, Canalete y otros arroyos directos al Caribe, especial atención en el municipio de Arboletes y el Corregimiento La Candelaria (Antioquia).

ÁREA HIDROGRÁFICA DEL CARIBE

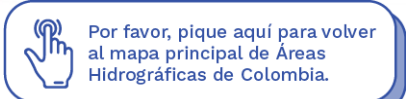


Alerta	Zona Hidrográfica	Subzona o Cuenca Hidrográfica	Descripción de la alerta hidrológica
	Sinú	Cuenca alta del río Sinú	Probabilidad de incrementos en los niveles del río Sinú y quebradas afluentes en la parte alta (aguas abajo del Embalse de Urrá I), se recomienda especial atención en los centros poblados de Tierralta y Valencia (Córdoba).
	Sinú	Cuenca media y baja del río Sinú	Se mantienen los niveles altos en el río Sinú en la parte media y baja de la cuenca, se recomienda especial atención en los centros poblados de Montería, Cereté, San Pelayo, Cotorra, Loricá, Carrillo, Morales y San Bernardo del Viento, así como en la Ciénaga de Momil.
	Caribe - Litoral	Arroyos del Golfo de Morrosquillo	Probabilidad de incrementos súbitos en el nivel de los arroyos del Gofó de Morrosquillo, se recomienda especial atención en los municipios de Chalan, Coloso y Santiago de Tolú.

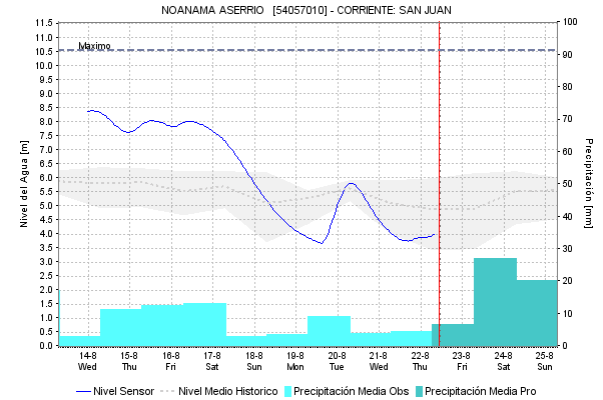
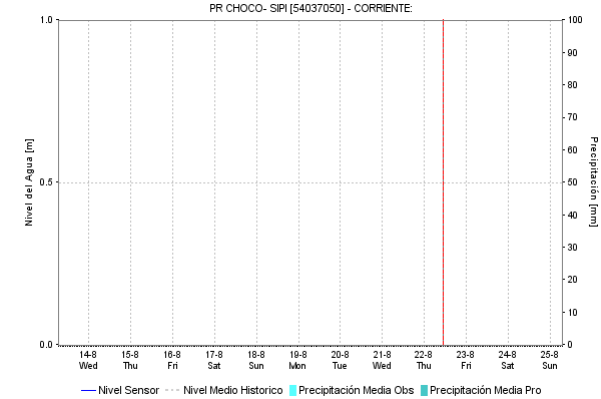
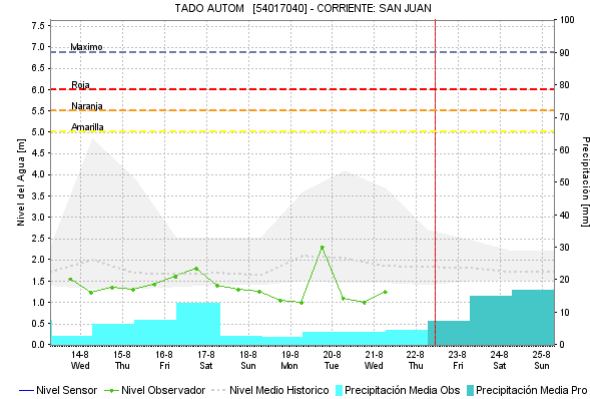
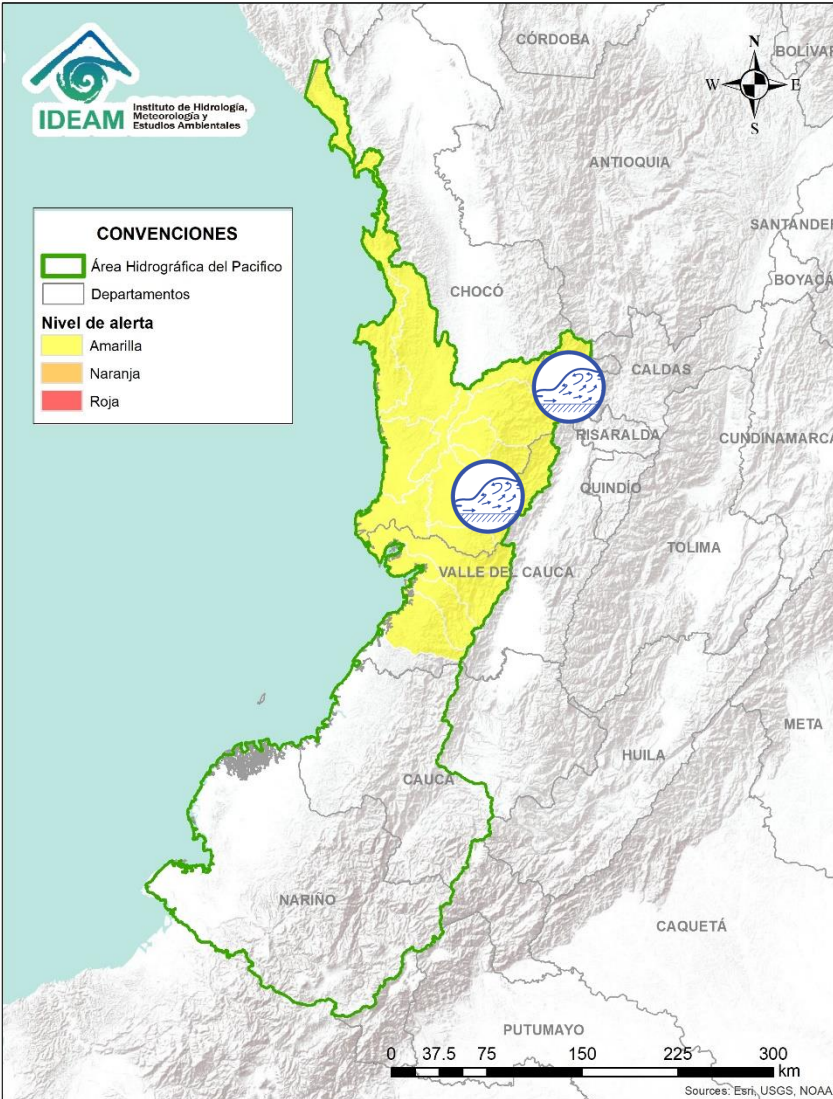
ÁREA HIDROGRÁFICA DEL CARIBE



Alerta	Zona Hidrográfica	Subzona o Cuenca Hidrográfica	Descripción de la alerta hidrológica
	Caribe - Litoral	Arroyos directos al Caribe	No se descartan incrementos importantes en zonas del departamento de Bolívar, Atlántico, norte de Magdalena y norte de Cesar, así como posibles formación de arroyos en los centros poblados de estos departamentos especialmente en las ciudades de Cartagena y Barranquilla.
	Caribe - Guajira	Cuencas Sierra Nevada - Mar Caribe	Probabilidad de crecientes súbitas en los ríos que descenden la Sierra Nevada de Santa Marta y descargan sus aguas al Mar Caribe, especialmente los ríos Piedras, Manzanares, Gaira, Guachaca, Don Diego, Palomino, Ancho, Tapias, Camarones y Ranchería, entre otros directos al Caribe.



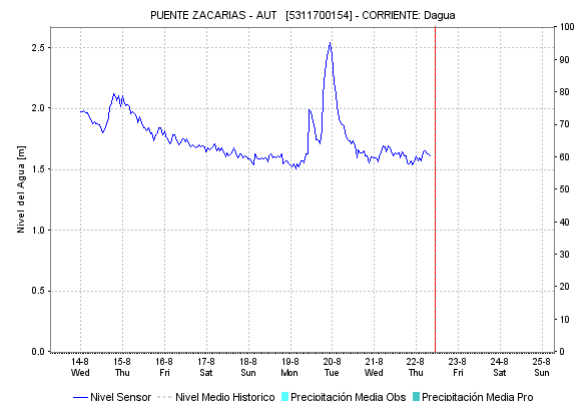
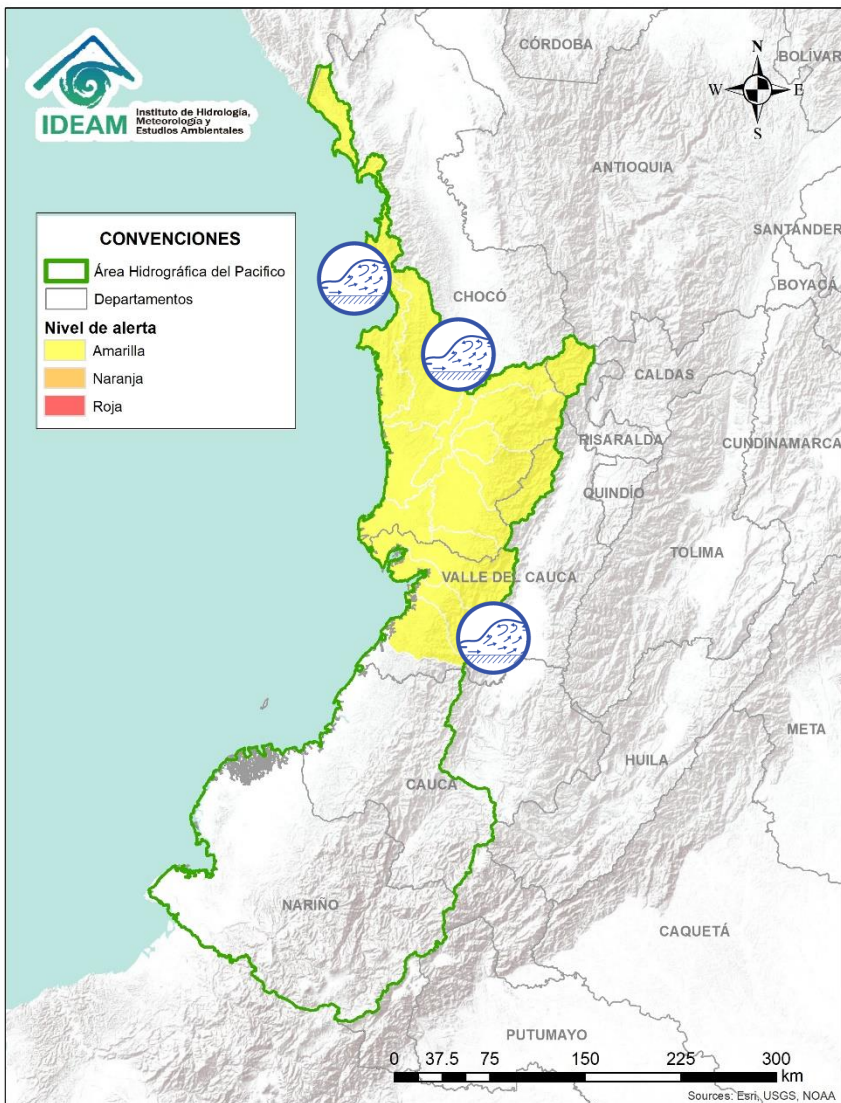
ÁREA HIDROGRÁFICA DEL PACÍFICO






Alerta	Zona Hidrográfica	Subzona o Cuenca Hidrográfica	Descripción de la alerta hidrológica
	San Juan	Cuenca alta del río San Juan	Probabilidad de crecientes súbitas en el río San Juan y sus afluentes, especialmente los ríos Tamaná, Iro, Condoto y Cajón, se recomienda especial atención a la altura de los municipios de Tadó, Istmina, Condoto, Novita, Santa Rita y San José del Palmar.
	San Juan	Cuenca media y baja del río San Juan	Probabilidad de crecientes súbitas en el río San Juan y sus afluentes, especialmente los ríos Sípi, Capoma, Calima y Munguidó, se recomienda especial atención a la altura de los municipios de Sípi, Medio San Juan y Litoral de San Juan.

Por favor, pique aquí para ver otras alertas en esta Área Hidrográfica.

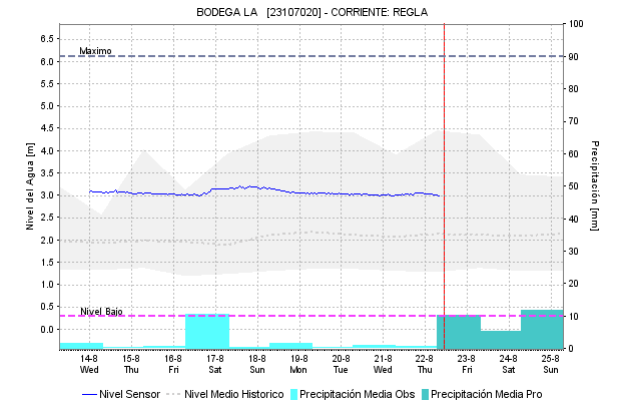
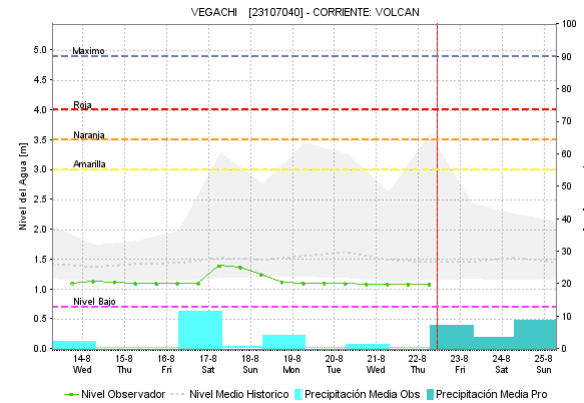
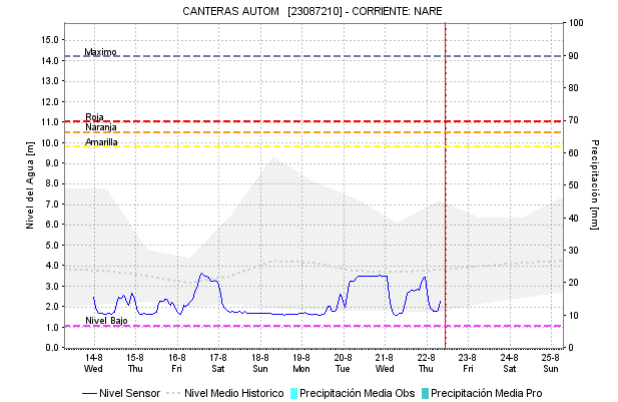
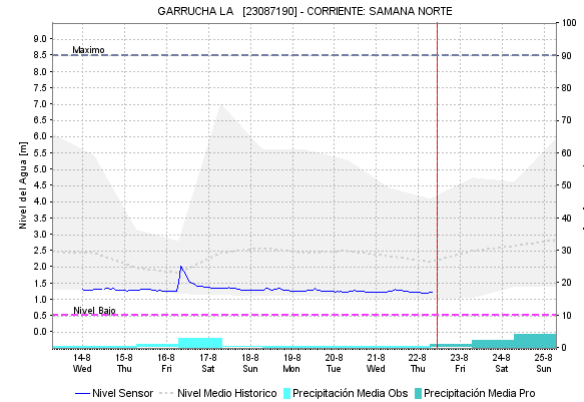
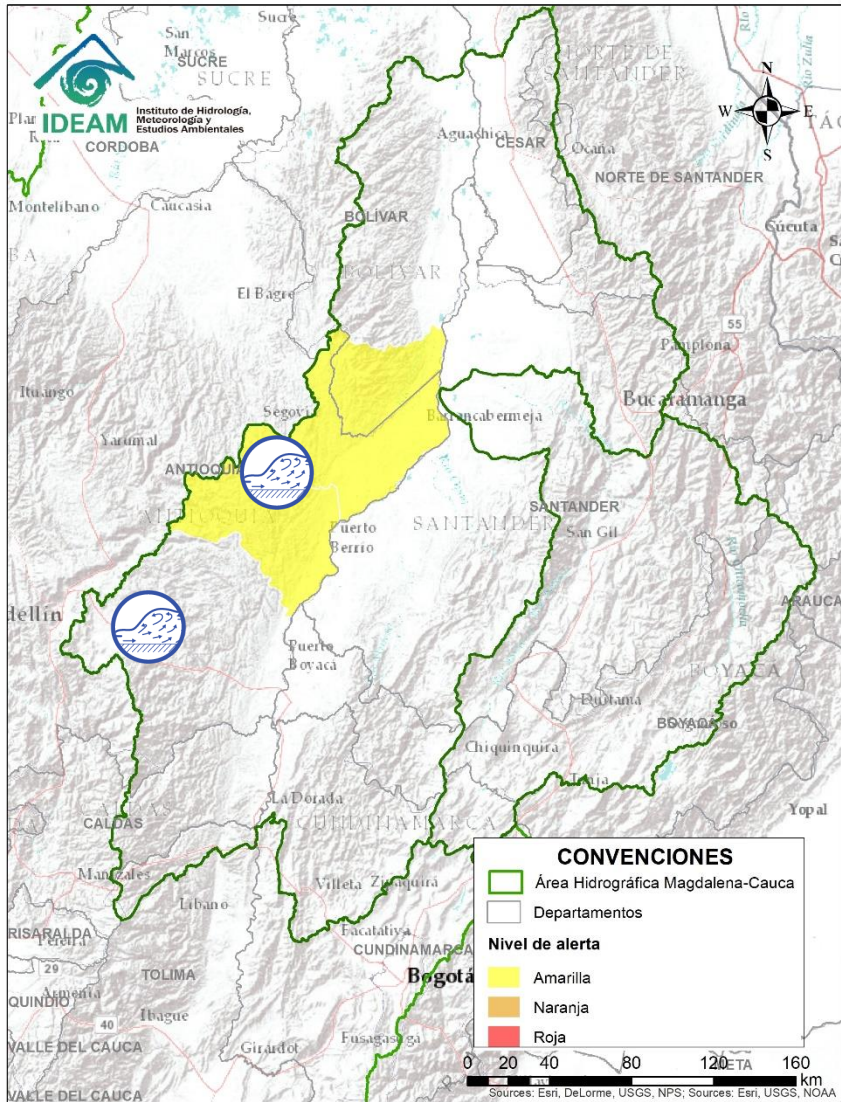
ÁREA HIDROGRÁFICA DEL PACÍFICO



Alerta	Zona Hidrografica	Subzona o Cuenca Hidrografica	Descripción de la alerta hidrológica
	Baudó	Cuenca del río Baudó	Probabilidad de crecientes súbitas en el río Baudó y sus afluentes, se recomienda especial atención en la cabecera municipal del municipio de Alto, Medio y Bajo Baudó, y para varios de sus corregimientos entre los cuales se destacan Santa María, Miacorá, Divisa, Cohecho, Chachajo, Santa Rita, La Pureza y Nauca.
	Directos al Pacífico	Cuencas directas al Pacífico (Chocó)	Se mantiene esta alerta ante los posibles incrementos súbitos en el nivel de los ríos Jella, Chocolatal y sus afluentes en Bahía Solano, entre otros directos al Océano Pacífico en el departamento de Chocó.
	Directos al Océano Pacífico	Cuencas departamento Valle del Cauca	Probabilidad de incrementos súbitos en los niveles de los ríos Escalerete, Anchicayá, Dagua, Cajambre, Mayorquín, Raposo, directos al Océano Pacífico en el departamento de Valle del Cauca.

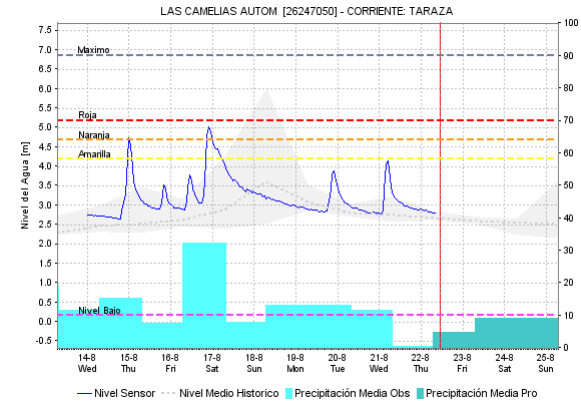
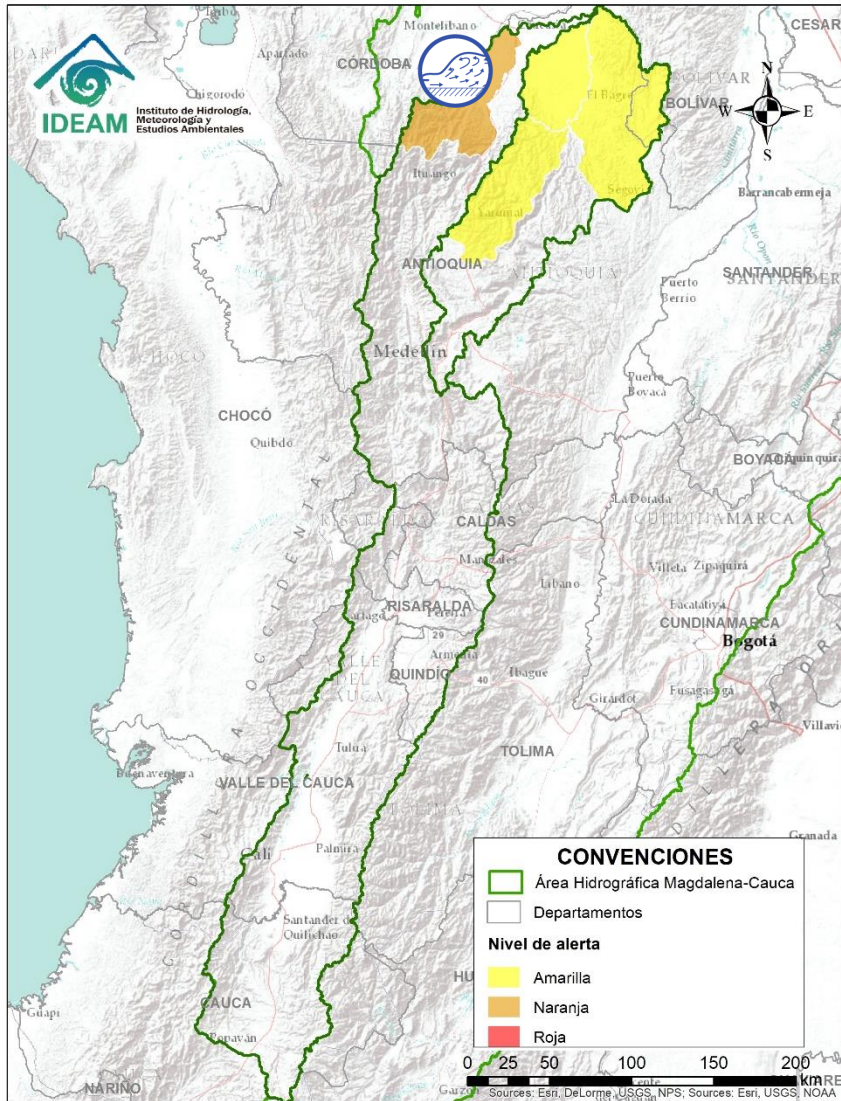



Por favor, pique aquí para volver al mapa principal de Áreas Hidrográficas de Colombia.



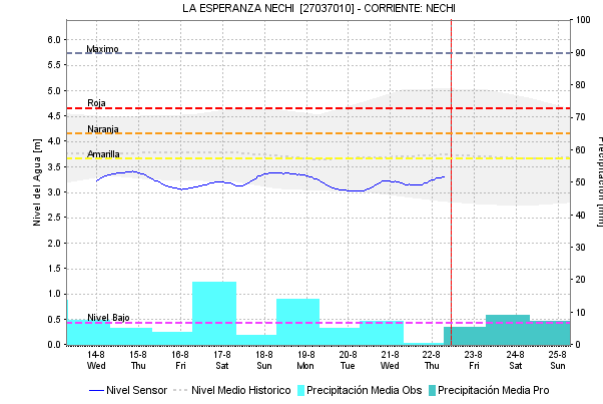
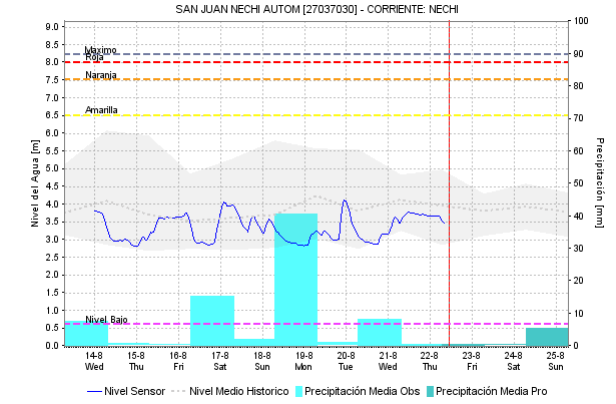
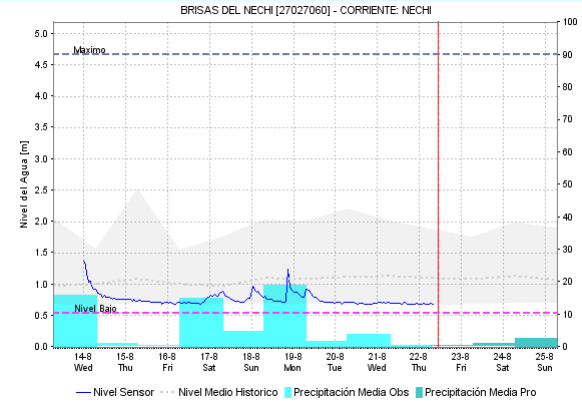
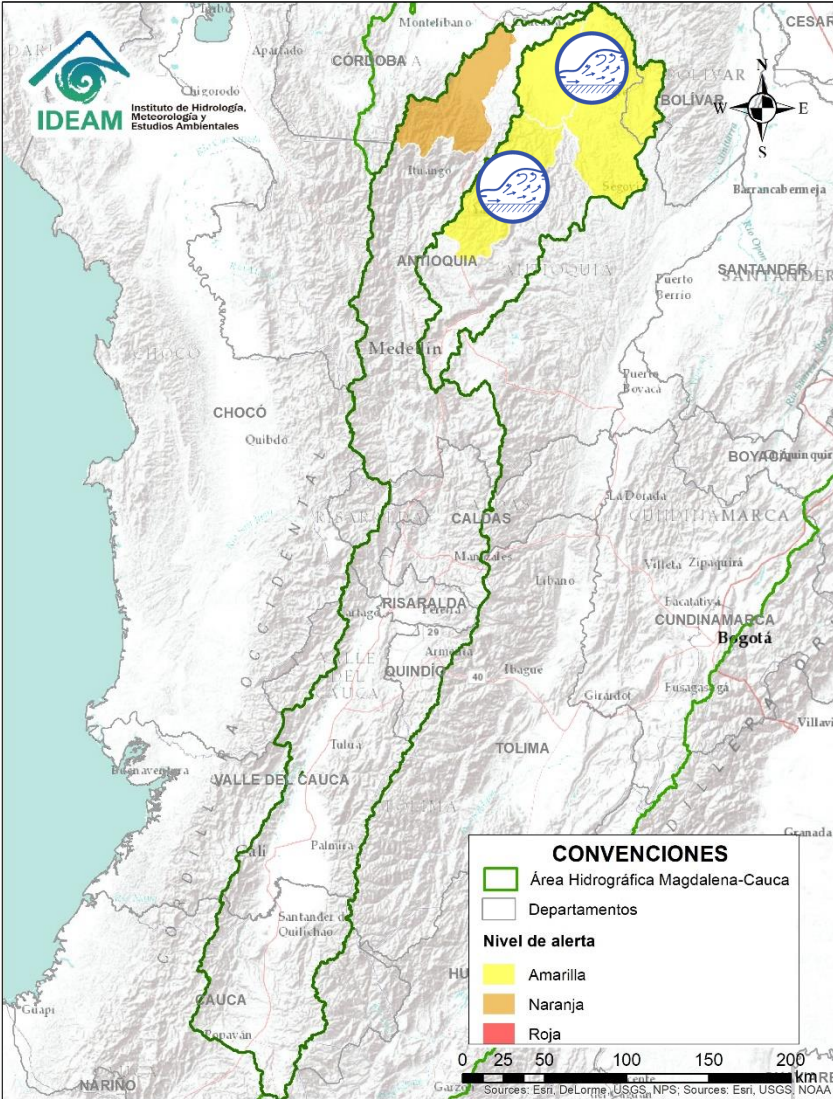
Alerta	Zona Hidrográfica	Subzona o Cuenca Hidrográfica	Descripción de la alerta hidrológica
	Medio Magdalena	Cuenca del río San Bartolomé y Cimitarra	Probabilidad de incrementos súbitos en el nivel de los ríos Cimitarra, San Bartolomé y sus afluentes, espacialmente en el río Regla.



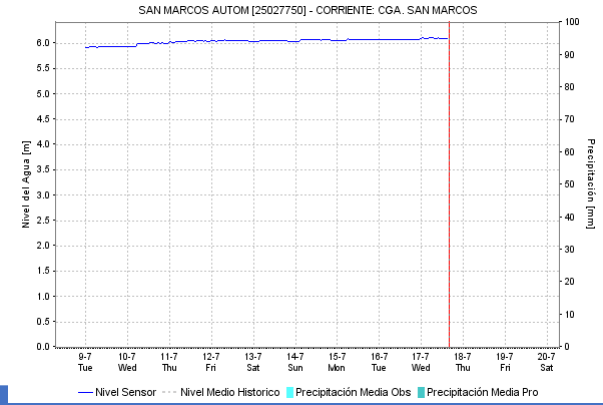
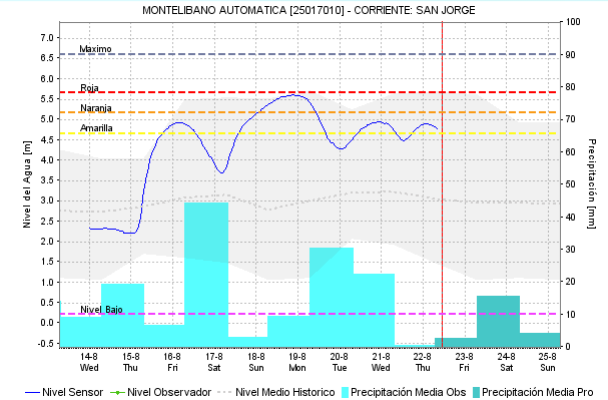
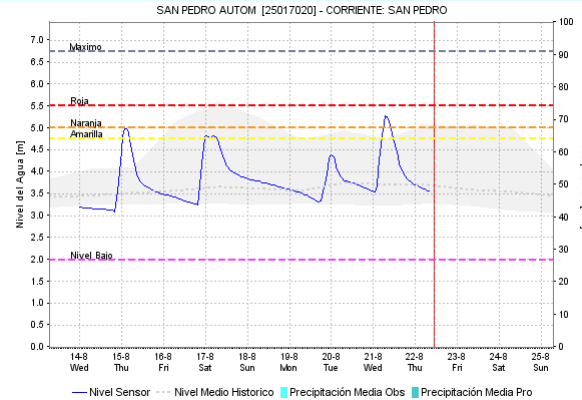
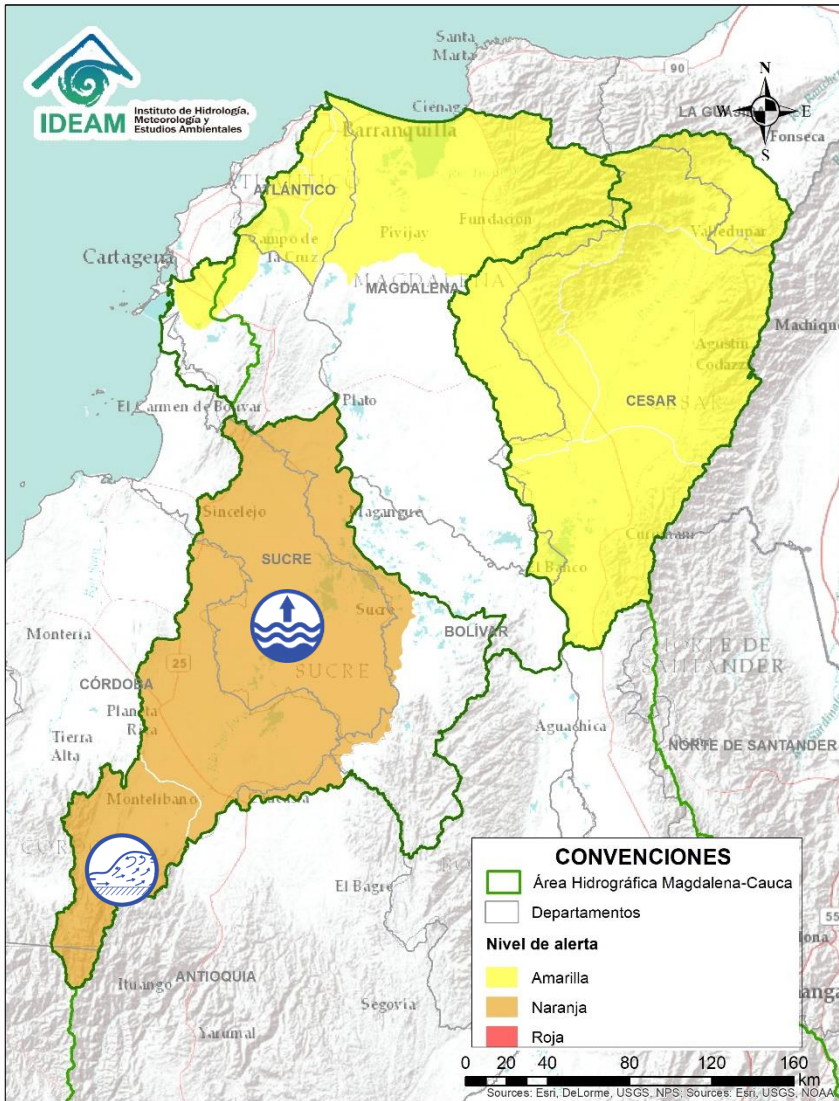


Alerta	Zona Hidrográfica	Subzona o Cuenca Hidrográfica	Descripción de la alerta hidrológica
	Cauca	Cuenca del río Taraza-Man	Se mantiene esta alerta debido a los incrementos en los niveles del río Tarazá-Man en inmediaciones de este municipio del Bajo Cauca Antioqueño, especialmente en sectores bajos como La Lucha, El Comercio, Paraíso y San Nicolás (del centro poblado), lo mismo que en la vereda Cañón de Iglesias.

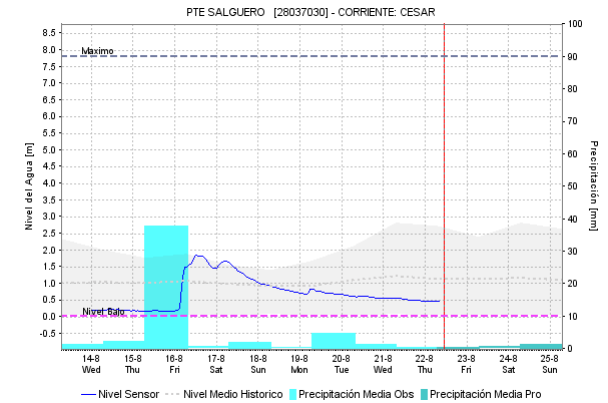
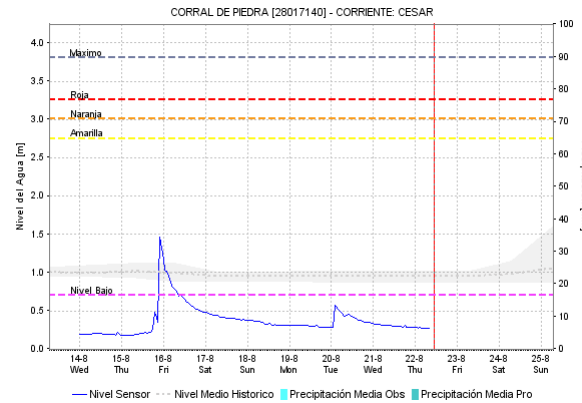
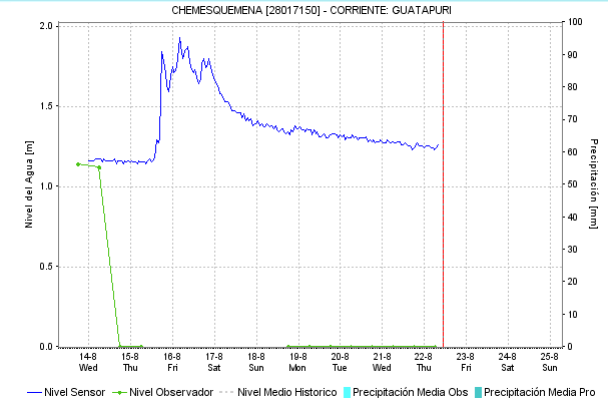
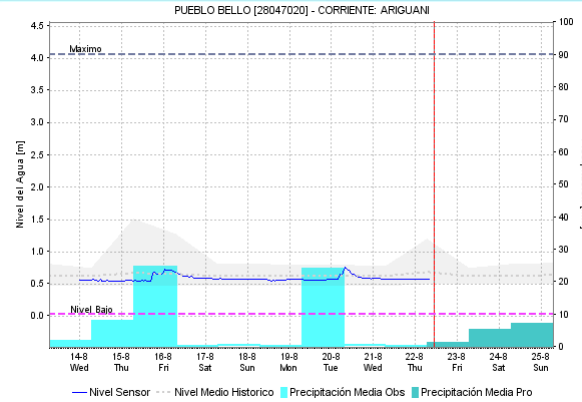
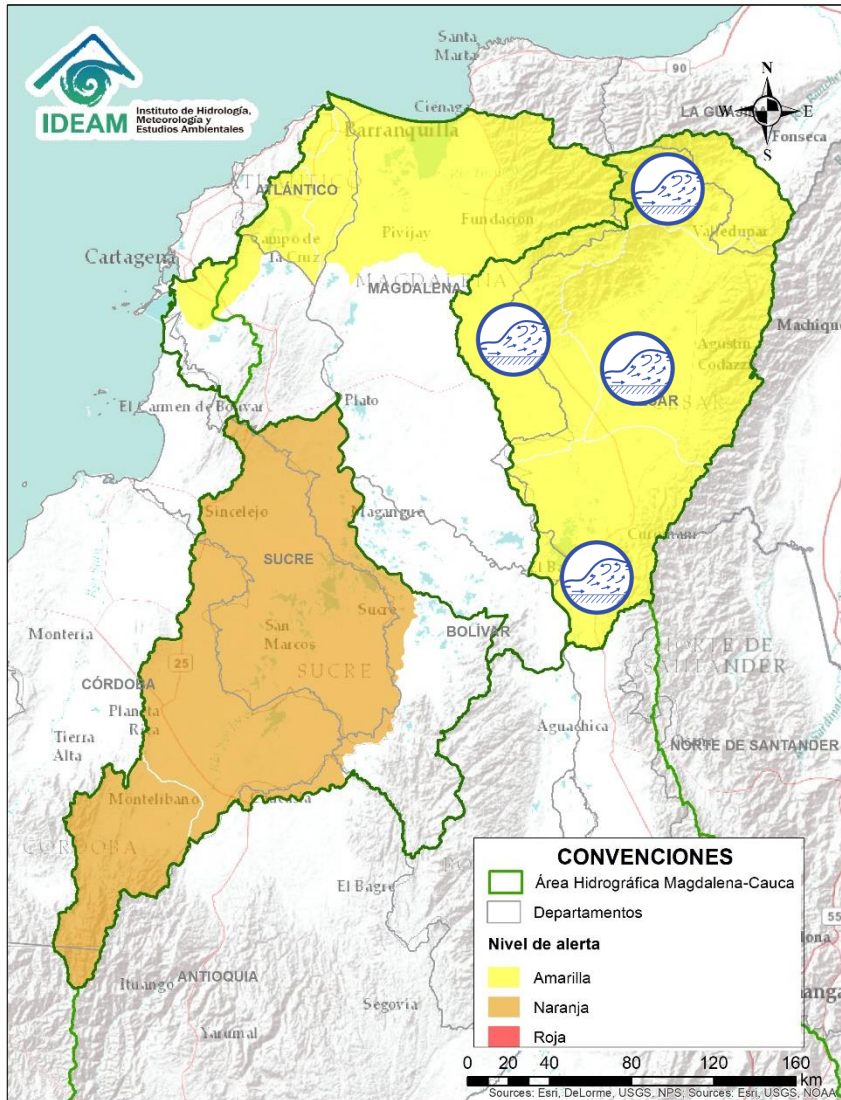
ÁREA HIDROGRÁFICA DEL MAGDALENA – CAUCA (cuenca del río Cauca)



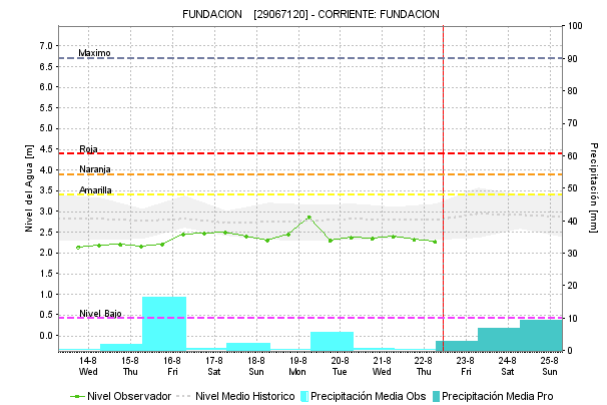
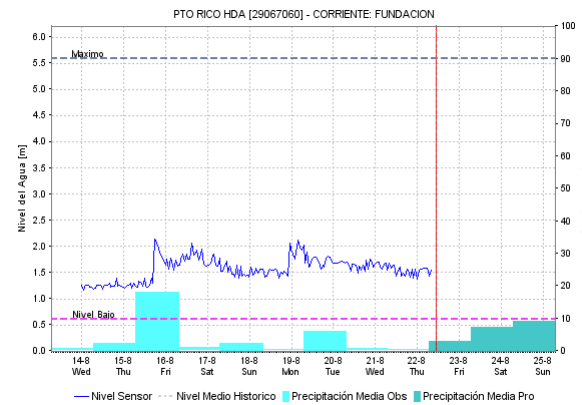
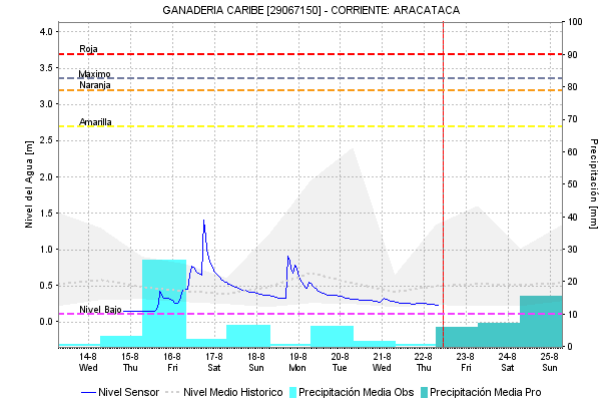
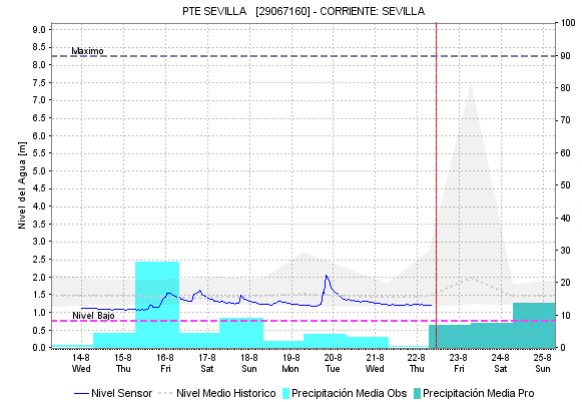
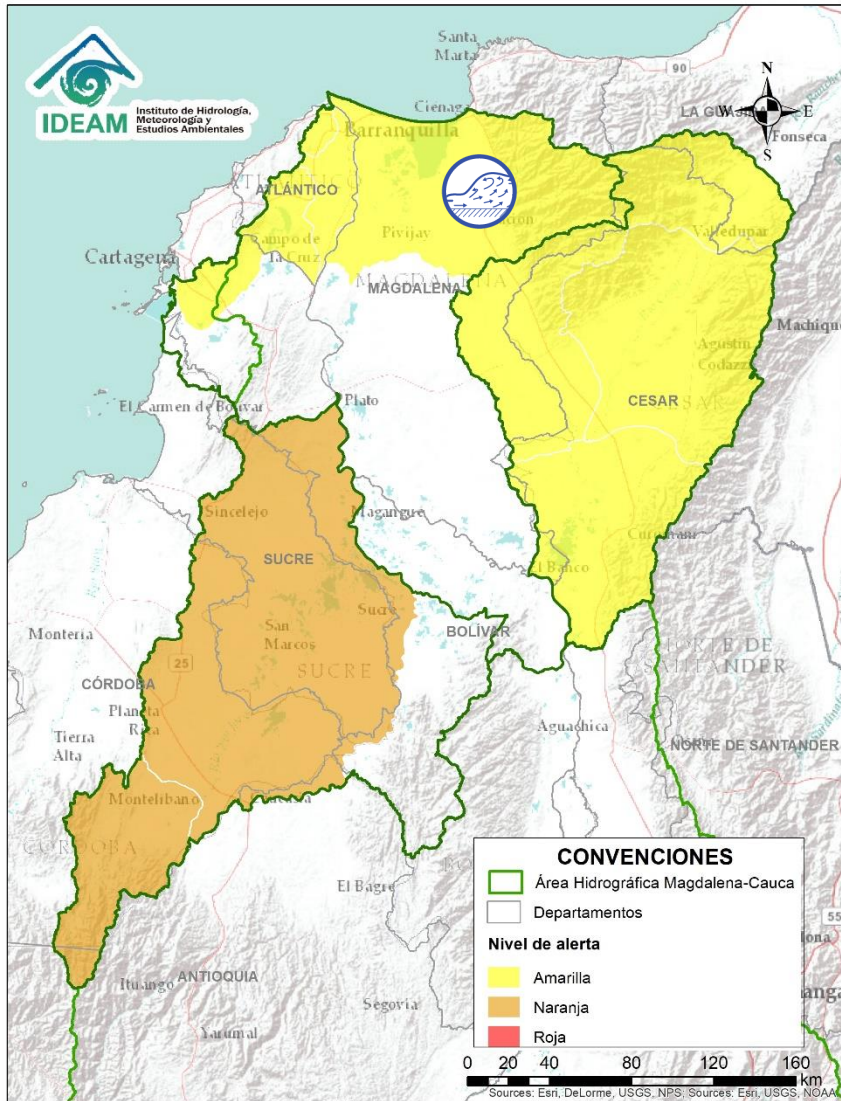
Alerta	Zona Hidrográfica	Subzona o Cuenca Hidrográfica	Descripción de la alerta hidrológica
	Nechí	Cuenca alta y media del río Nechí	Se prevé incrementos súbitos en los niveles del río Nechí y sus afluentes, especialmente en los municipios de Yarumal y Zaragoza (Antioquia).
	Nechí	Cuenca baja del río Nechí	Se prevé incremento moderado en el nivel de la parte baja del río Nechí, especialmente en el municipio Nechí (Antioquia).



Alerta	Zona Hidrográfica	Subzona o Cuenca Hidrográfica	Descripción de la alerta hidrológica
	Bajo Magdalena	Cuenca alta del río San Jorge	Se baja el nivel de alerta por descenso en los niveles del río San Jorge, desde el punto de confluencia del río San Pedro (uno de sus principales afluentes). Se mantiene observación al comportamiento de los niveles para prevenir a pobladores de sectores bajos, especialmente en el sector Montelibano - La Apartada - Ayapel, en el departamento de Córdoba. Se resalta la que ésta condición hidrológica es más evidente en el municipio de Buenavista (Córdoba), especialmente en los corregimientos de Coyongo, Puerto Córdoba, Los Zambos e Isla Roja.
	Bajo Magdalena	Cuenca baja del río San Jorge	Se mantienen los niveles altos en la Ciénaga de San Marcos en el departamento de Sucre, no se descarta que esta situación afecte otras ciénagas de la región de la Mojana en los departamentos de Córdoba, Sucre y Bolívar, especialmente en los municipios de Ayapel, Caimito, San Benito Abad y Majagual. Igualmente, se registra moderado incremento en el nivel del caño Barro a la altura del municipio de Ayapel (Córdoba).



Alerta	Zona Hidrográfica	Subzona o Cuenca Hidrográfica	Descripción de la alerta hidrológica
	Bajo Magdalena	Cuenca del río Cesar	Probabilidad de incrementos en el nivel del río Cesar y sus afluentes los ríos Ariguani y Guatapuri entre otros, a la altura de los municipios de Valledupar, El Copey, Bosconia, El Paso en el departamento de Cesar, Chiriguana y Pailitas.

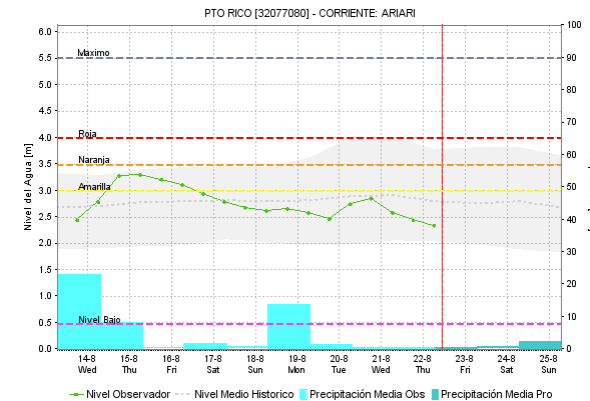
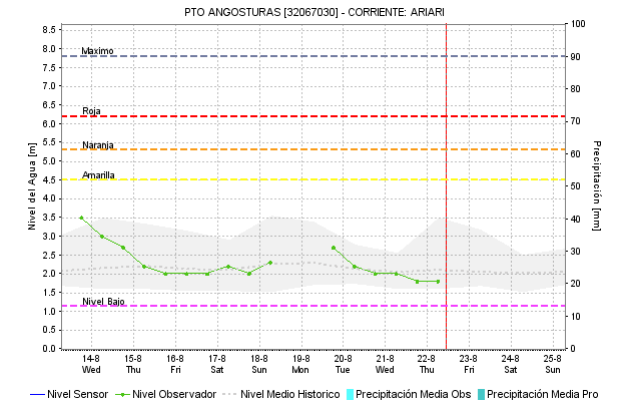
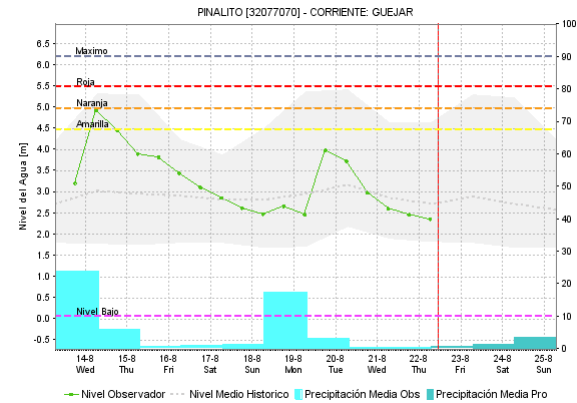
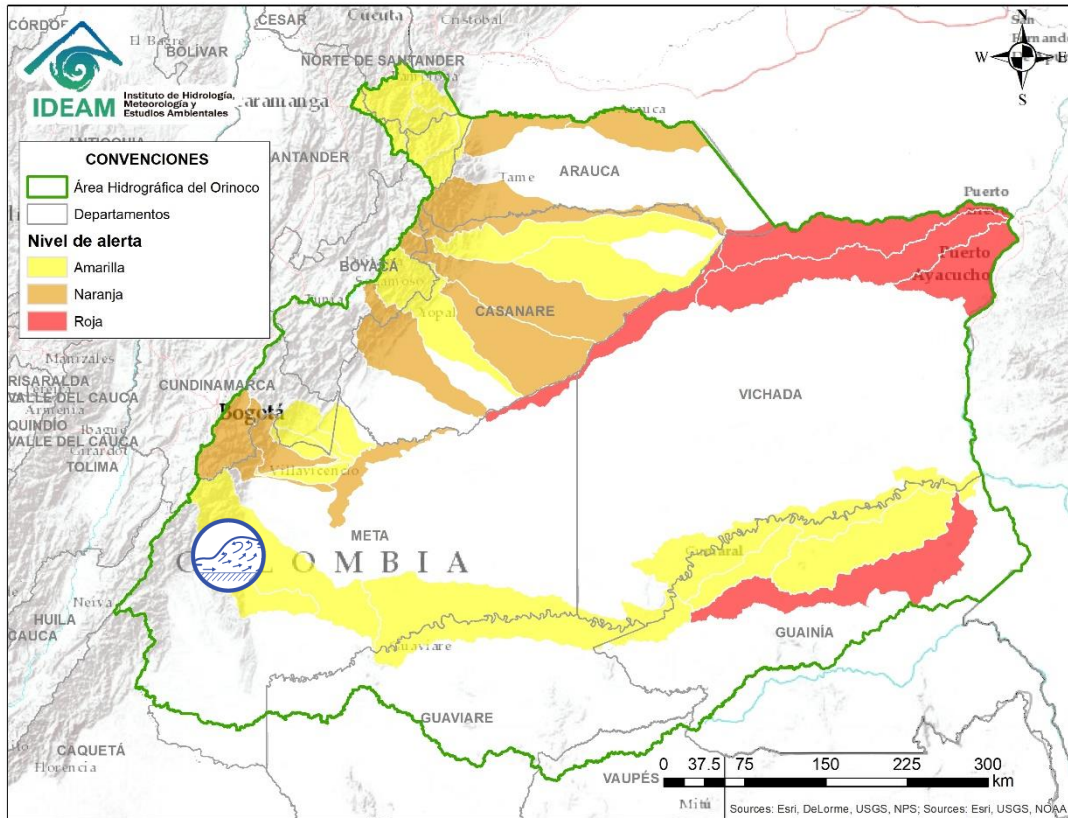



Alerta	Zona Hidrografica	Subzona o Cuenca Hidrografica	Descripción de la alerta hidrológica
	Bajo Magdalena	Cuencas ríos Sierra Nevada - Ciénaga Grande de Santa Marta	Probabilidad de crecientes súbitas en los ríos que descienden de la Sierra Nevada y descargan sus aguas en la Ciénaga Grande de Santa Marta, tales como los ríos Sevilla, Fundación, Aracataca y sus afluentes. Se recomienda especial atención en los municipios de Ciénaga, Zona Bananera, Aracataca y Fundación.




Por favor, pique aquí para volver al mapa principal de Áreas Hidrográficas de Colombia.

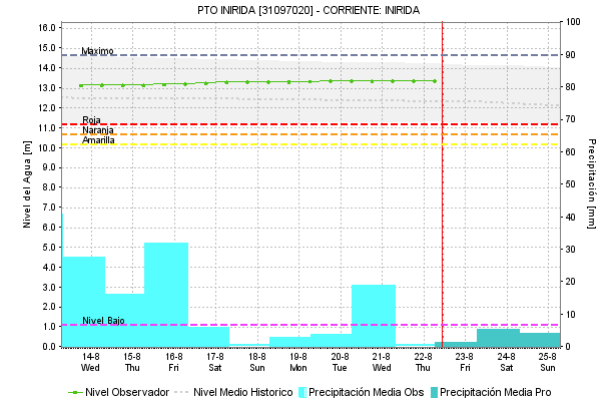
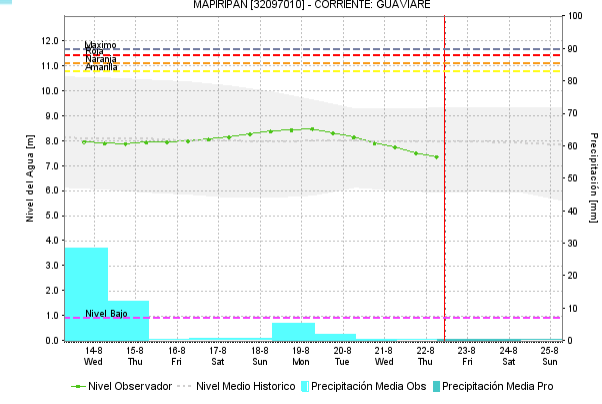
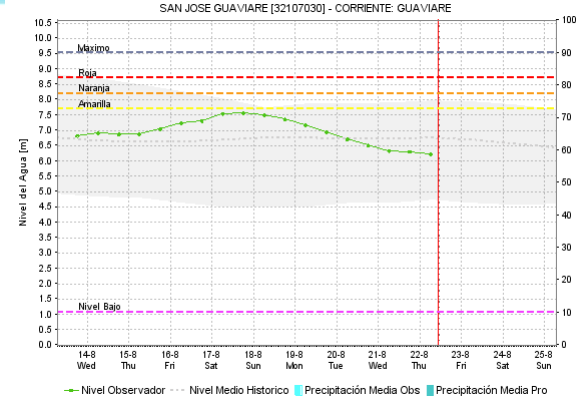
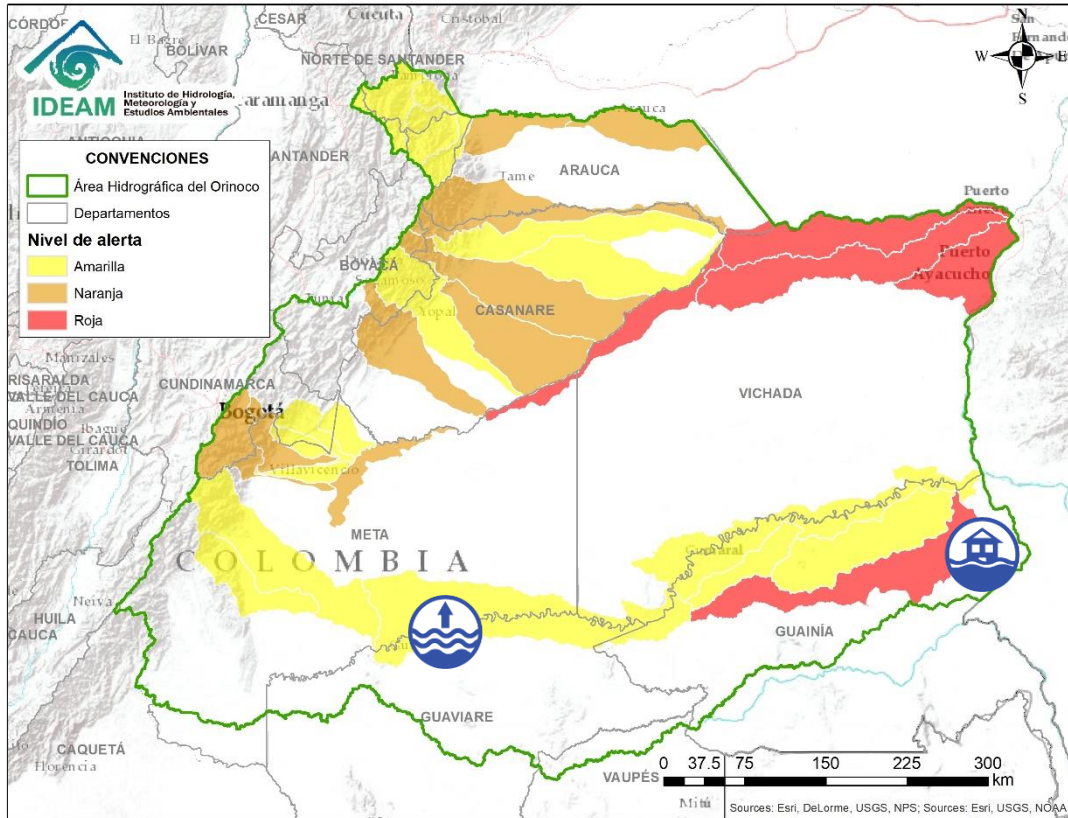
ÁREA HIDROGRÁFICA DEL ORINOCO



 Por favor, pique aquí para ver otras alertas en esta Área Hidrográfica.

Alerta	Zona Hidrografica	Subzona o Cuenca Hidrografica	Descripción de la alerta hidrológica
	Guaviare	Cuencas de la parte alta del río Guaviare	Probabilidad de crecientes súbitas en las cuencas de los ríos Ariari, Guejar y Guape, aportantes a la cuenca alta del río Guaviare. Se recomienda especial atención en los municipios de Vistahermosa, Puerto Rico y La Macarena (Meta).

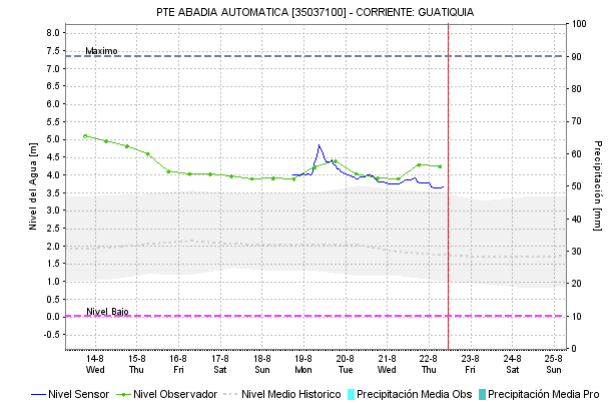
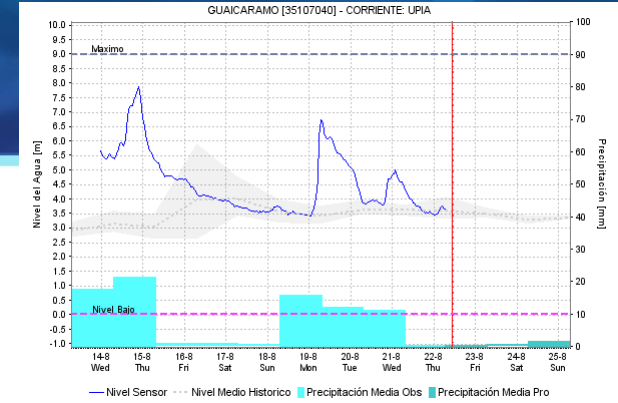
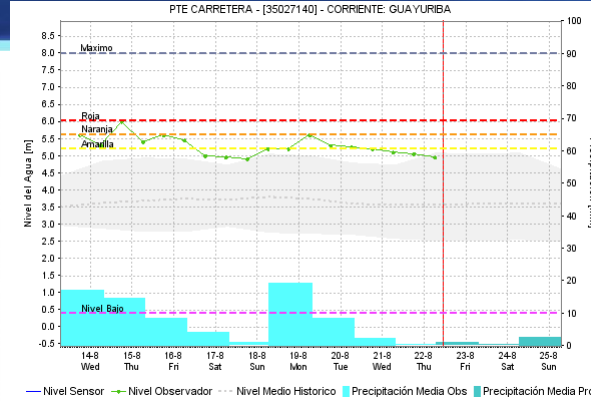
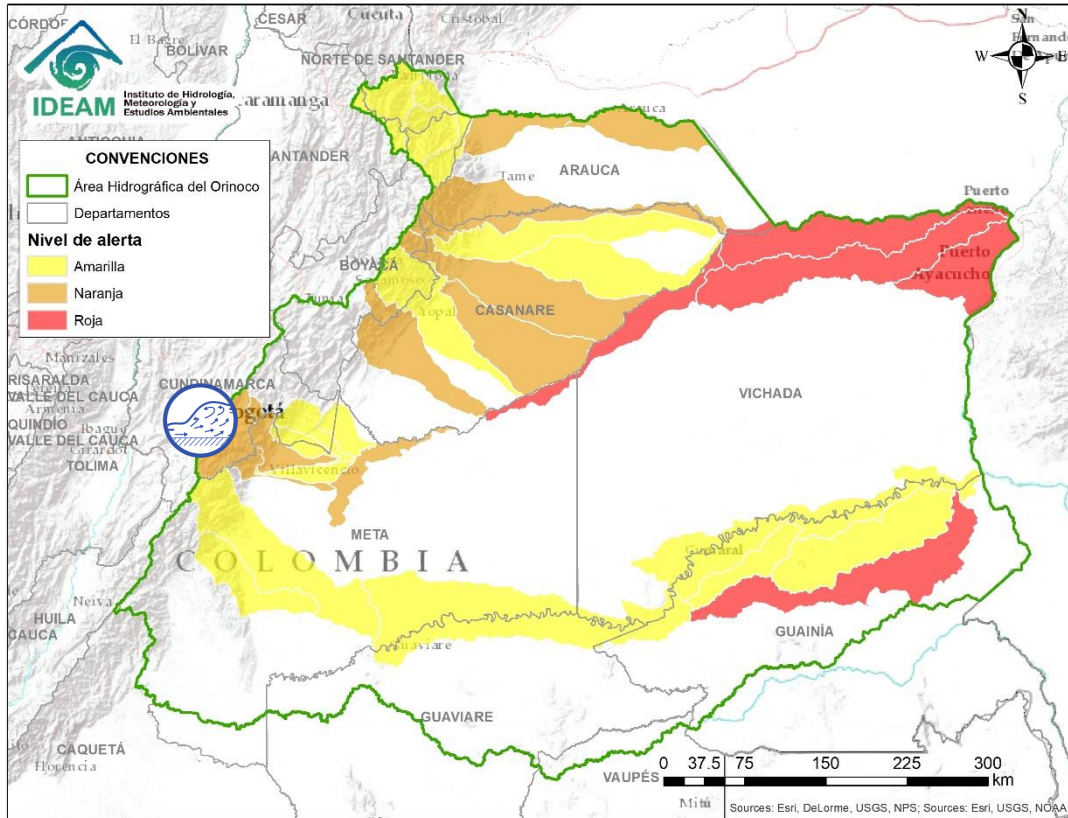
ÁREA HIDROGRÁFICA DEL ORINOCO



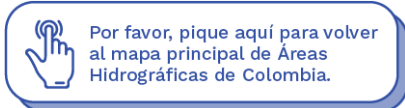
Anterior
 Por favor, pique aquí para volver al mapa principal de Áreas Hidrográficas de Colombia.
 Siguiete

Alerta	Zona Hidrográfica	Subzona o Cuenca Hidrográfica	Descripción de la alerta hidrológica
	Guaviare	Cuenca media y baja del río Guaviare	Se mantiene esta alerta dados los niveles altos del río Guaviare, con valores por debajo de la cota de afectación a la altura de San José del Guaviare y Mapiripán (Meta). Especial atención en inmediaciones de la Inspección de la Carpa y la vereda Los Cábmulos en San José del Guaviare.
	Inírida	Cuenca baja del río Inírida	Continúan las inundaciones debido a los niveles altos que persisten en la parte baja del río Inírida a la altura del municipio de Inírida. Los niveles se encuentran en condición de ascenso y se espera que esta situación continúe durante los siguientes días.

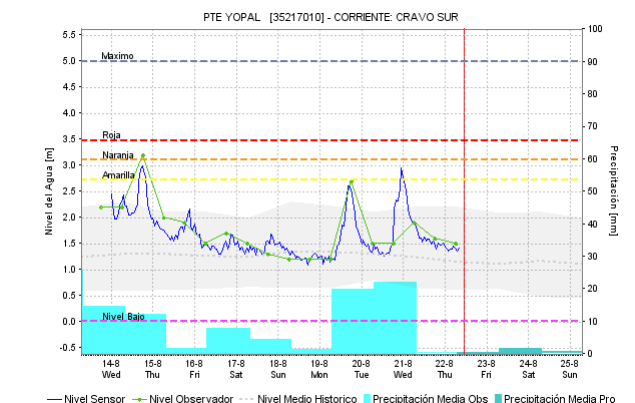
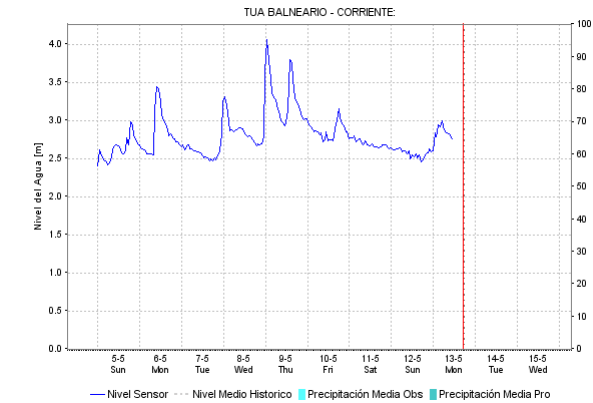
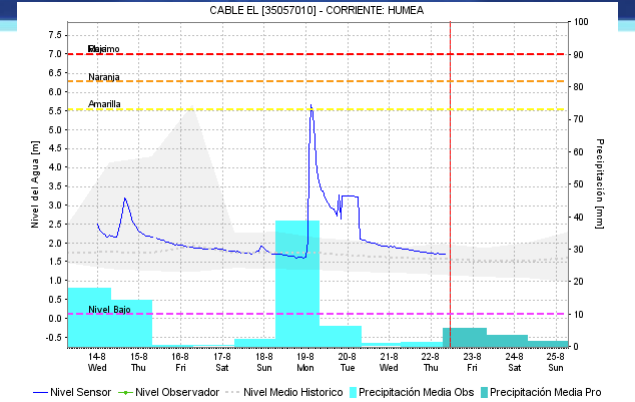
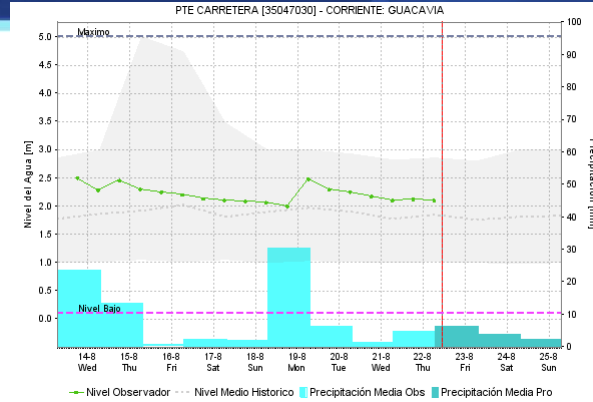
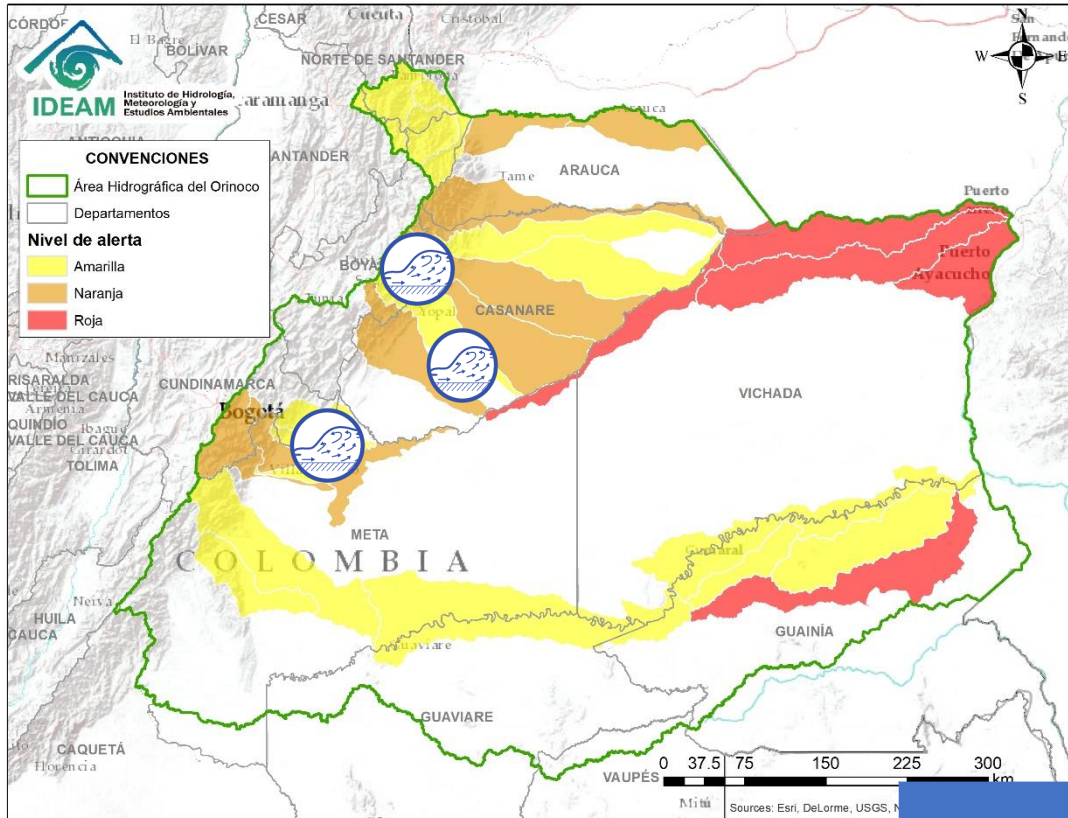
ÁREA HIDROGRÁFICA DEL ORINOCO



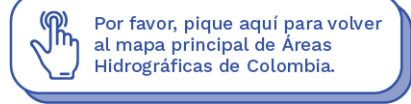
Alerta	Zona Hidrográfica	Subzona o Cuenca Hidrográfica	Descripción de la alerta hidrológica
	Meta	Cuenca del río Guayuriba	Se mantiene esta alerta debido a las crecientes súbitas registradas en el río Guayuriba y sus afluentes, especialmente los ríos Blanco y Negro, entre Guayabetal (Cundinamarca), Acacias y Villavicencio (Meta).
	Meta	Cuenca del río Guatiquía	Probabilidad de crecientes súbitas en la cuenca del río Guatiquía, afluente de la cuenca alta del río Meta.



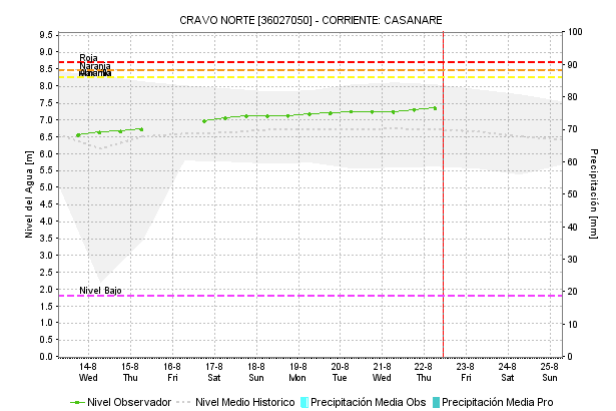
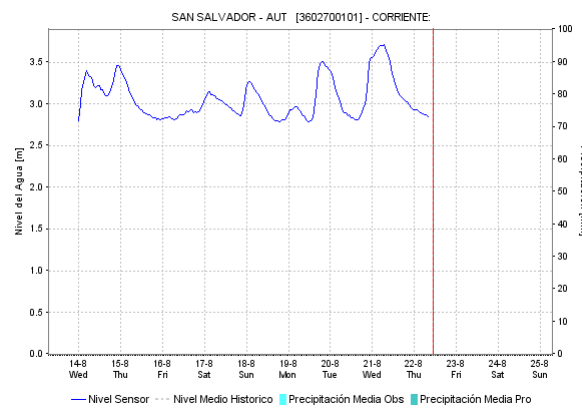
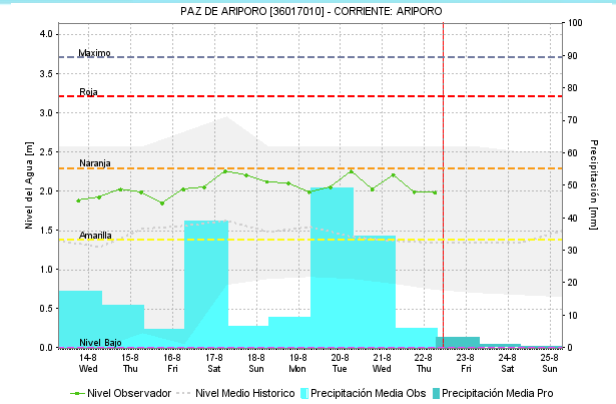
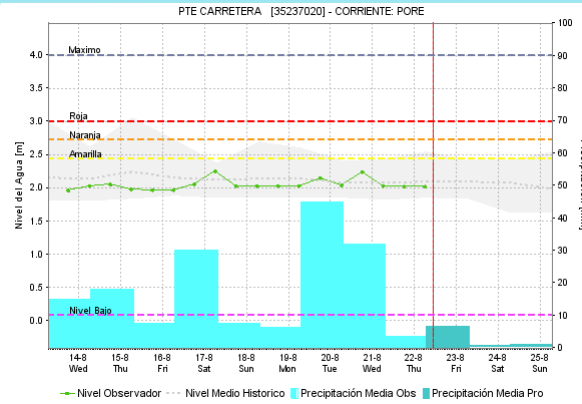
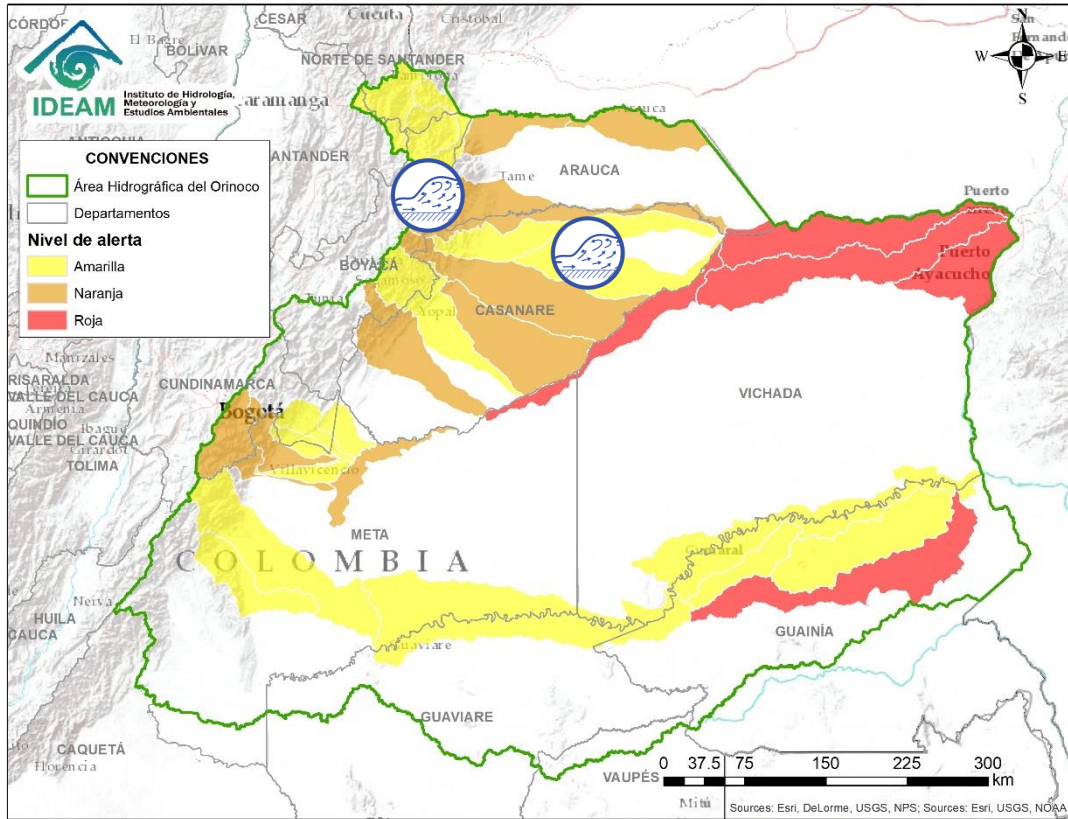
ÁREA HIDROGRÁFICA DEL ORINOCO



Alerta	Zona Hidrográfica	Subzona o Cuenca Hidrográfica	Descripción de la alerta hidrológica
	Meta	Cuencas de la parte alta y media del río Meta	Crecientes súbitas en los ríos que descienden del piedemonte llanero, especialmente para los ríos Negro, Guacavía, Humea y Cravo Sur, entre otros directos al río Meta.
	Meta	Cuenca del río Cusiana	Se mantienen esta alerta por los niveles altos que presenta el río Cusiana, a la altura del municipio de Maní.
	Meta	Cuenca del río Pauto	Se emite esta alerta por la humedad antecedente y ante la probabilidad de incrementos súbitos en los niveles de los ríos Pauto y Caño Guanápalo.



ÁREA HIDROGRÁFICA DEL ORINOCO

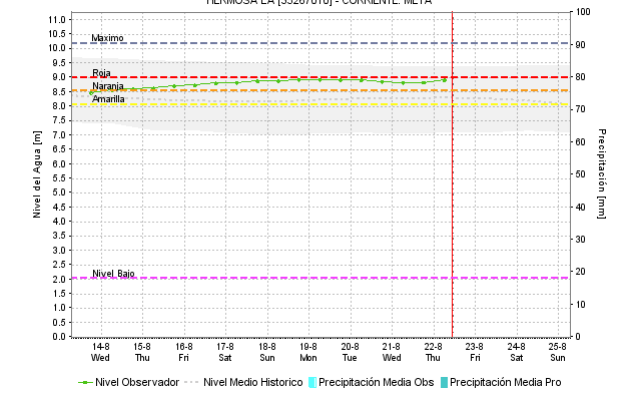
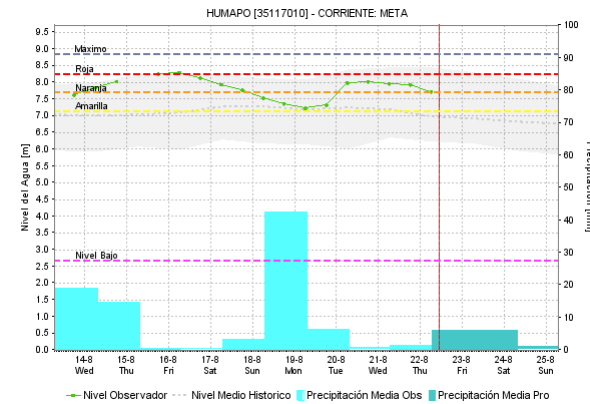
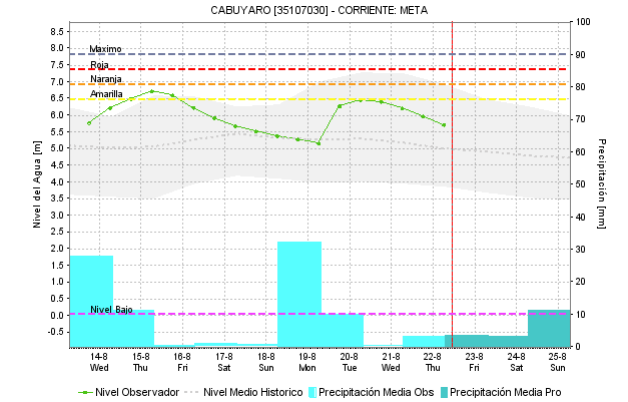
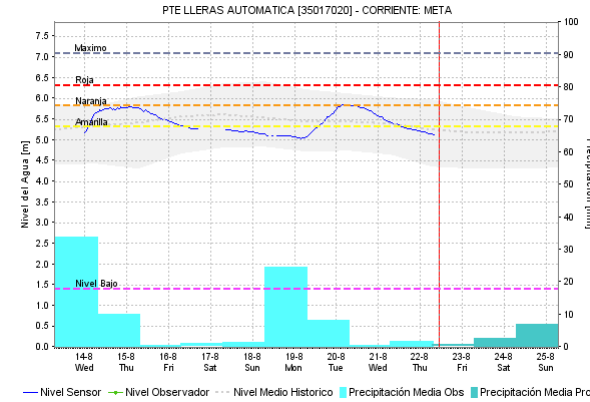
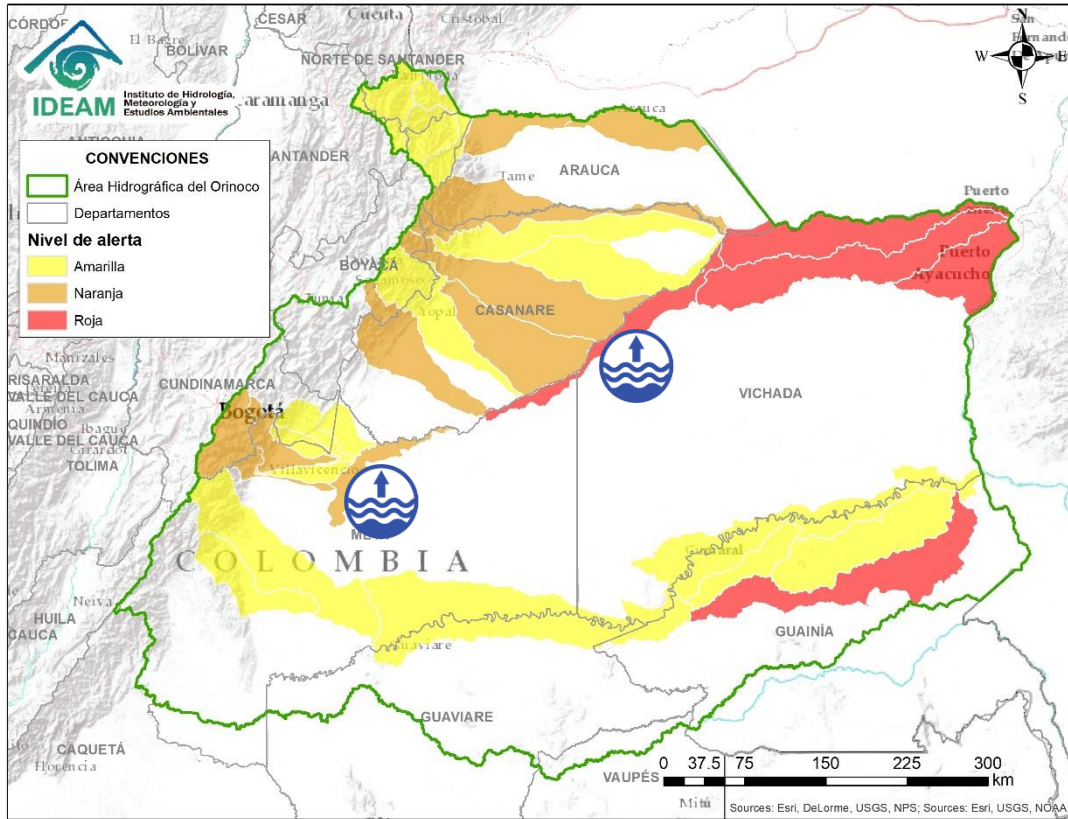


Por favor, pique aquí para volver al mapa principal de Áreas Hidrográficas de Colombia.



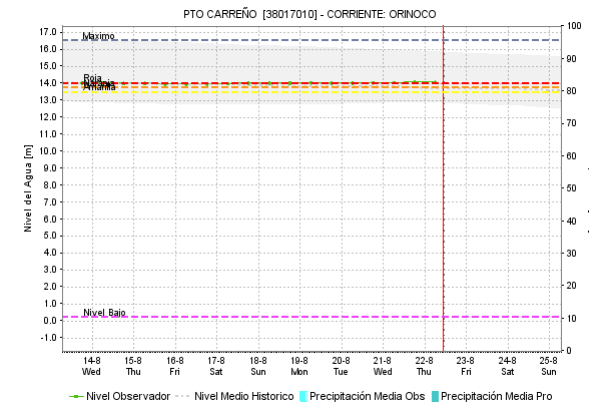
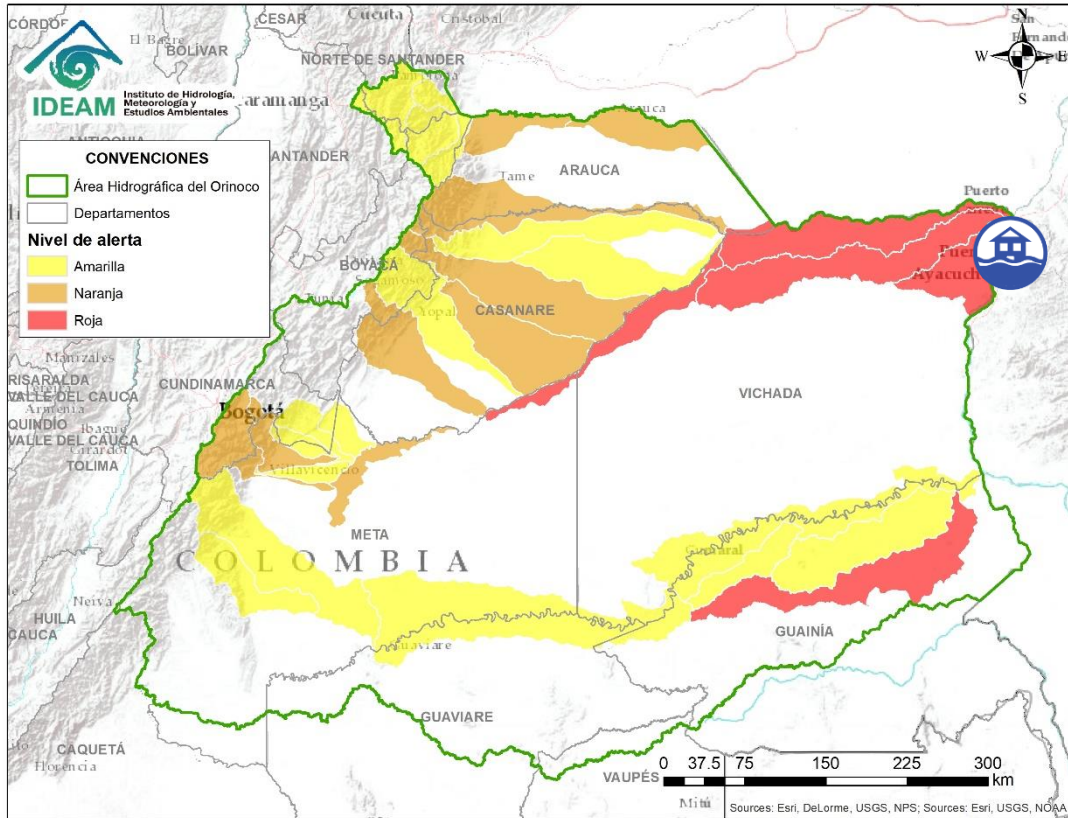
Alerta	Zona Hidrográfica	Subzona o Cuenca Hidrográfica	Descripción de la alerta hidrológica
	Meta	Cuenca del río Ariporo	Probabilidad de crecientes súbitas en la cuenca del río Ariporo y sus afluentes, a la altura de Hato Corozal (Casanare).
	Casanare	Cuenca del río Casanare	Crecientes súbitas en la cuenca alta del río Casanare y sus afluentes, a la altura de San Salvador.

ÁREA HIDROGRÁFICA DEL ORINOCO




Anterior
 Por favor, pique aquí para volver al mapa principal de Áreas Hidrográficas de Colombia.
 Siguiente

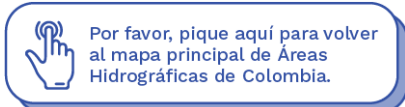
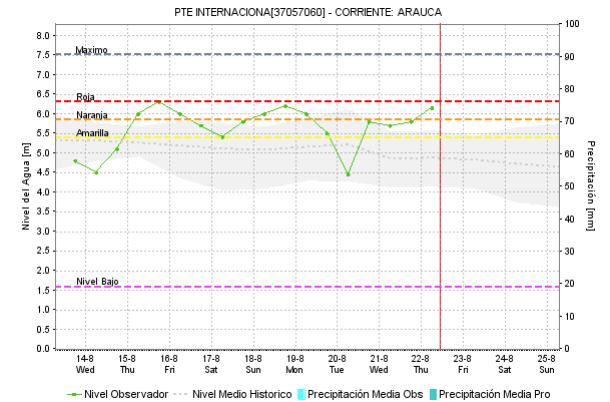
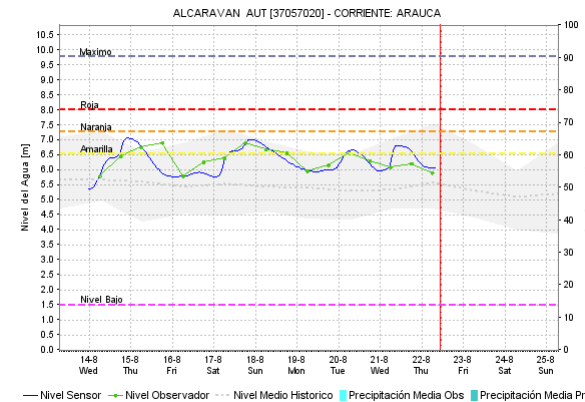
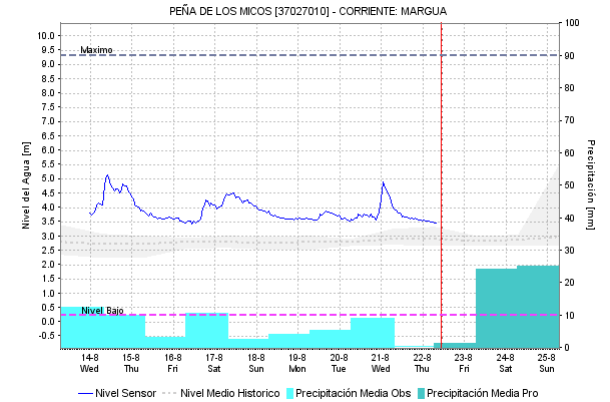
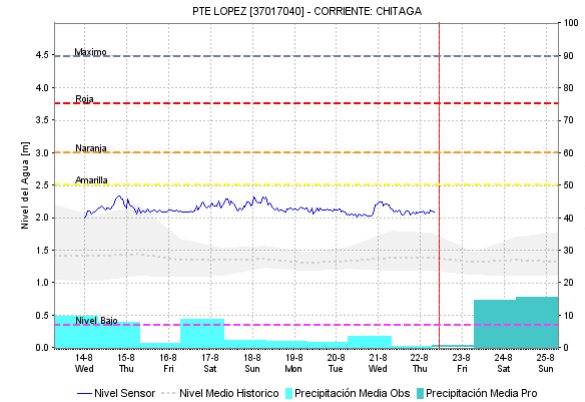
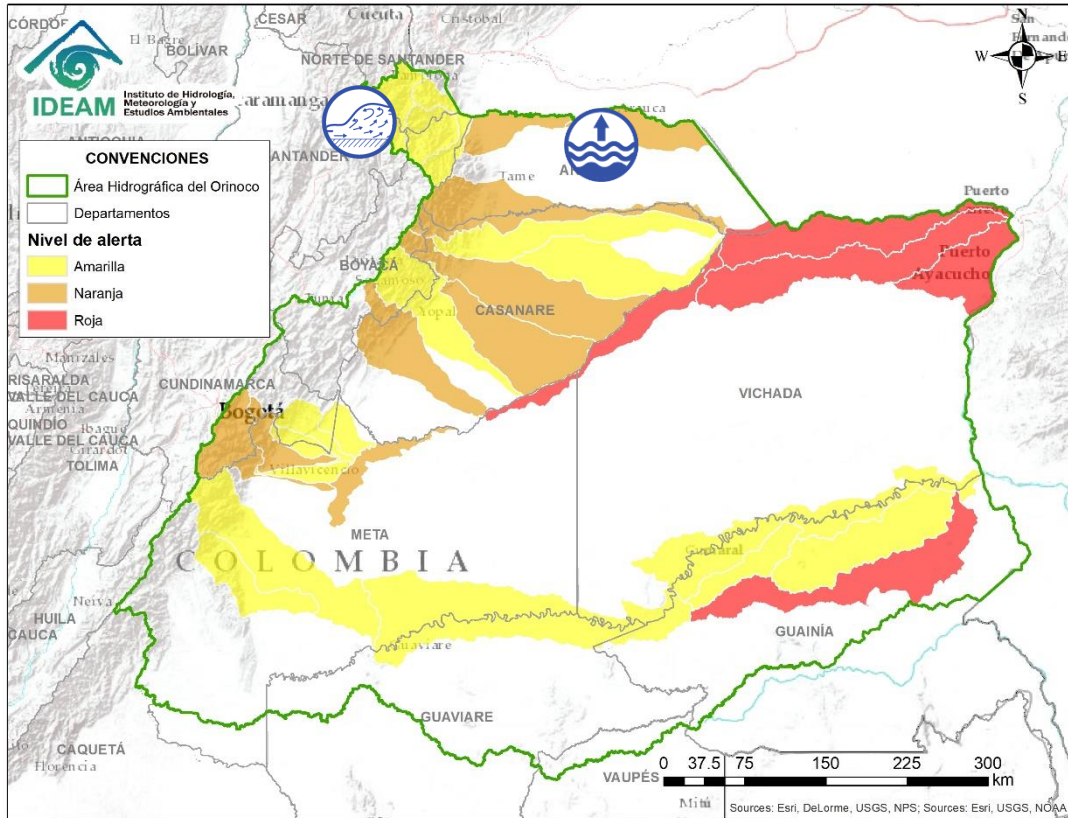
Alerta	Zona Hidrográfica	Subzona o Cuenca Hidrográfica	Descripción de la alerta hidrológica
	Meta	Cuenca alta del río Meta	Niveles altos en el río Meta en el tramo comprendido entre los municipios de Puerto López (Meta) y Puerto Gaitán (Meta).
	Meta	Cuenca media y baja del río Meta	Niveles altos en la parte media y baja del río Meta, especialmente en el tramo comprendido entre los municipios de Orocué y Paz de Ariporo (Casanare), se recomienda especial atención en las veredas Remolino, Nueva Reforma, Caracaro, La Palmita, La Culebra, al igual que varios asentamientos de resguardos indígenas -Saladillo, Macucua y San Juanito, entre otros-.



Por favor, pique aquí para volver al mapa principal de Áreas Hidrográficas de Colombia.

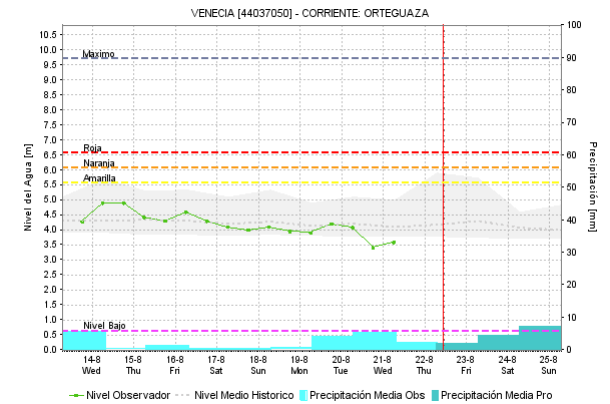
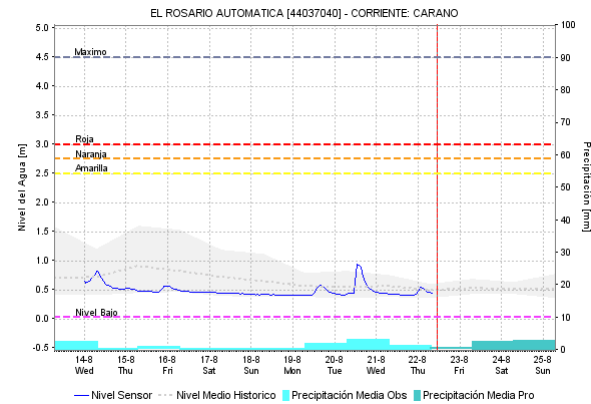
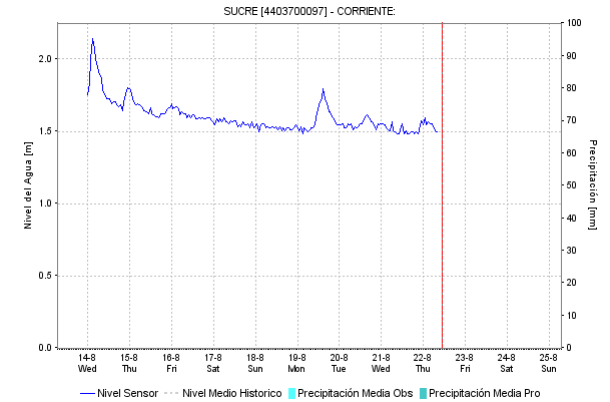
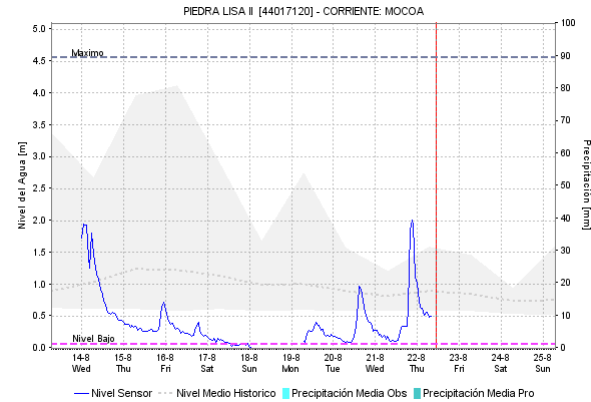
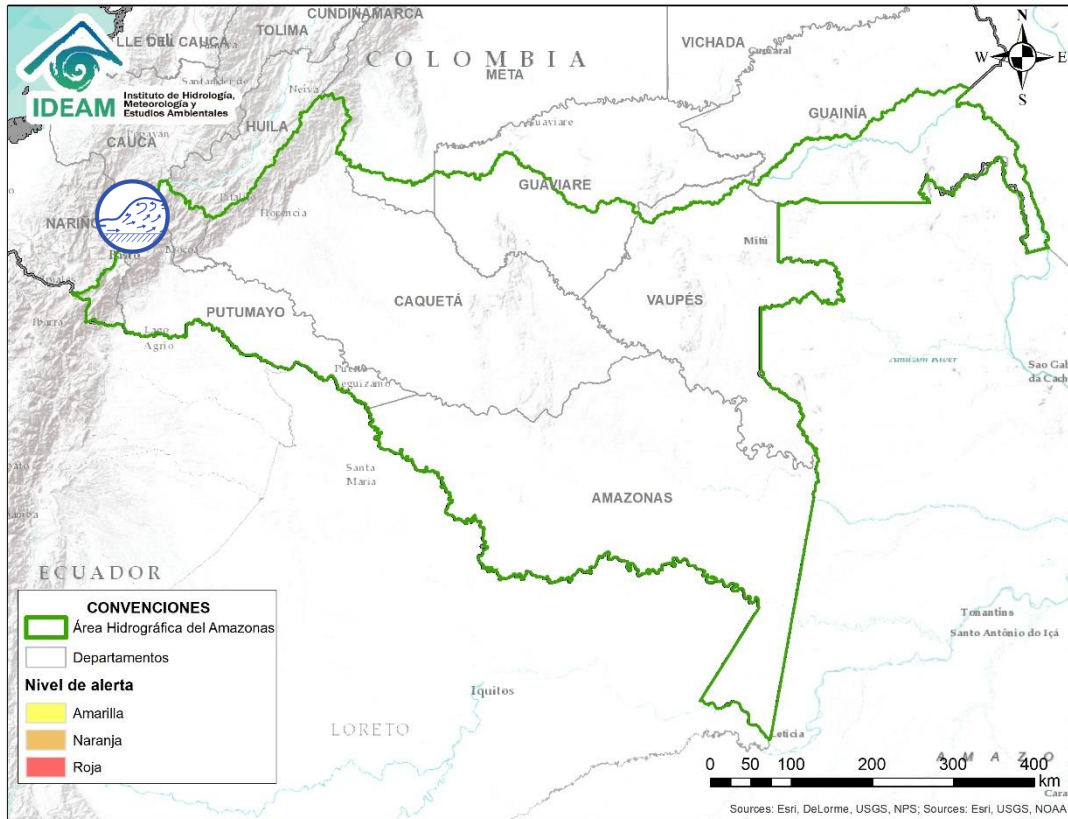


Alerta	Zona Hidrografica	Subzona o Cuenca Hidrografica	Descripción de la alerta hidrológica
	Meta	Cuenca del río Orinoco	Persisten los niveles altos en el río Orinoco a la altura del municipio de Puerto Carreño (Vichada). Se reportan afectaciones en diversos sectores del municipio.



Alerta	Zona Hidrográfica	Subzona o Cuenca Hidrográfica	Descripción de la alerta hidrológica
	Arauca	Cuencas afluentes del río Arauca	Probabilidad de incrementos moderados en los niveles de los ríos Bojobá, Cobugón, Cobaría y Margua, afluentes al río Arauca en su cuenca alta, en los departamentos de Boyacá y Norte de Santander.
	Arauca	Cuenca media y baja del río Arauca	Se mantienen altos los niveles en el río Arauca a la altura de los municipios de Arauquita y Arauca. Especial recomendación para el municipio de Arauquita ya que varias corrientes en inmediaciones del centro poblado y en zonas rurales, tales como los caños La Colorada y Totomal también presentan niveles muy altos.

ÁREA HIDROGRÁFICA DEL AMAZONAS



Por favor, pique aquí para ver otras alertas en esta Área Hidrográfica.

Alerta	Zona Hidrográfica	Subzona o Cuenca Hidrográfica	Descripción de la alerta hidrológica
	Caquetá	Cuenca del río Mocoa	Se mantiene esta alerta dada la probabilidad de nuevos incrementos en el nivel del río Mocoa y en sus afluentes, especialmente en los ríos Sangoyaco y Mulato, los cuales atraviesan la ciudad de Mocoa.

ICONOGRAFÍA DE TÉRMINOS HIDROLÓGICOS

CONVENCIONES

	Lluvias	Lluvias antecedentes intensas o continuas y/o pronostico de las mismas, las cuales pueden generar crecientes súbitas en los ríos principales y sus afluentes.
	Niveles bajos	Nivel de referencia del río cuyos valores iguales o inferiores pueden generar restricciones para navegabilidad, captación de agua para acueductos, actividades de pesca entre otros sectores que pudieran verse afectados por la disminución de los caudales.
	Niveles altos	Nivel de referencia del río cuyos valores iguales o superiores pueden generar afectaciones en las zonas ribereñas.
	Creciente súbita	Fenómeno natural que se presenta en los ríos de montaña como consecuencia de la ocurrencia de lluvias intensas o torrenciales en zonas de alta pendiente del cauce principal y sus afluentes.
	Transito de crecientes	Es el desplazamiento de una onda de creciente de aguas arriba hacia aguas abajo de la corriente.
	Creciente por desembalse	Proceso de transito del flujo de agua por descarga controlada desde un embalse.
	Inundación	Aumento en los niveles y/o caudales de los ríos que superan la capacidad máxima de transporte o modificación de la sección transversal que la reduce, ocasionando el desbordamiento e inundación en zonas aledañas al cauce principal.

EQUIPO DE TRABAJO IDEAM

Director General

YOLANDA GONZÁLEZ HERNÁNDEZ

Jefe Oficina del Servicio de Pronósticos y Alertas

MERY ESPERANZA FERNÁNDEZ PORRAS

Hidrólogo de turno:

CAMILO ALEJANDRO PEDRAZA PÉREZ

Correo electrónico: alertasideam@gmail.com

Calle 25 D No. 96 B-70. Bogotá D. C.

Teléfono: 3527160 - Ext. 1330 -1334 -1335 -1336

