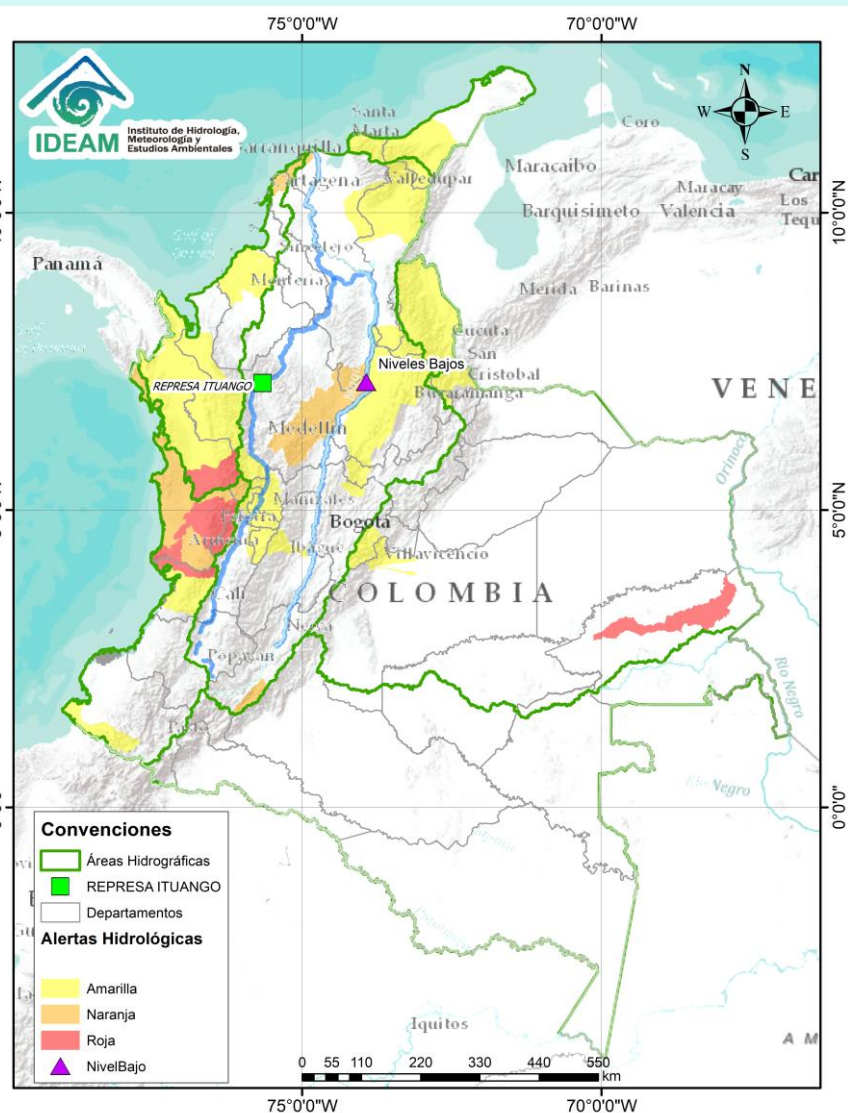




BOLETÍN DE ALERTAS HIDROLÓGICAS N° 262



Bogotá D. C., jueves 19 de septiembre de 2019. Hora de actualización 21:00 HLC.
Observación: El presente informe puede ser corregido y/o actualizado en el futuro.
No representa una certificación oficial del IDEAM



Por favor, haga clic sobre el Área Hidrográfica que desee consultar

- ÁREA HIDROGRÁFICA DEL CARIBE
- ÁREA HIDROGRÁFICA DEL PACÍFICO
- ÁREA HIDROGRÁFICA DEL MAGDALENA-CAUCA
- ÁREA HIDROGRÁFICA DEL ORINOCO
- ÁREA HIDROGRÁFICA DEL AMAZONAS

FEWS COLOMBIA

SISTEMA DE PRONÓSTICOS HIDROLÓGICOS Y ALERTAS TEMPRANAS

Consulte aquí el estado de los niveles en los ríos del país:

<http://fews.ideam.gov.co/colombia/MapaEstacionesColombiaEstado.html>



Alerta ROJA

PARA TOMAR ACCIÓN Advierte a los sistemas de prevención y atención de desastres sobre la amenaza que puede ocasionar un fenómeno con efectos adversos sobre la población, el cual requiere la atención inmediata por parte de la población y de los cuerpos de atención y socorro. Se emite una alerta sólo cuando la identificación de un evento extraordinario indique la probabilidad de amenaza inminente y cuando la gravedad del fenómeno implique la movilización de personas y equipos, interrumpiendo el normal desarrollo de sus actividades cotidianas.



Alerta NARANJA

PARA PREPARARSE Indica la presencia de un fenómeno. No implica amenaza inmediata y como tanto es catalogado como un mensaje para informarse y prepararse. El aviso implica vigilancia continua ya que las condiciones son propicias para el desarrollo de un fenómeno, sin que se requiera permanecer alerta.



Alerta AMARILLA

PARA INFORMARSE Es un mensaje oficial por el cual se difunde información. Por lo regular se refiere a eventos observados, registrados o registrados y puede contener algunos elementos de pronóstico a manera de orientación. Por sus características pretéritas y futuras difiere del aviso y de la alerta, y por lo general no está encaminado a alertar sino a informar.

CONDICIONES NORMALES La información que se suministra se encuentra dentro de los rangos normales.

Nota 1: Es probable que los eventos hidrológicos reportados en las alertas emitidas no se estén presentando sobre los ríos principales sino sobre sus afluentes.

Nota 2: El IDEAM le recomienda a la población ribereña estar muy atentos al comportamiento de los niveles de los ríos y atender las recomendaciones que la Unidad Nacional de Gestión del Riesgo de Desastres (UNGRD) emita para la implementación de medidas de contingencia ante posibles afectaciones por desbordamientos e inundaciones.



LLUVIAS



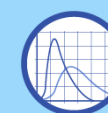
NIVELES BAJOS



NIVELES ALTOS



CRECIENTE SUBITA



TRANSITO DE CRECIENTES

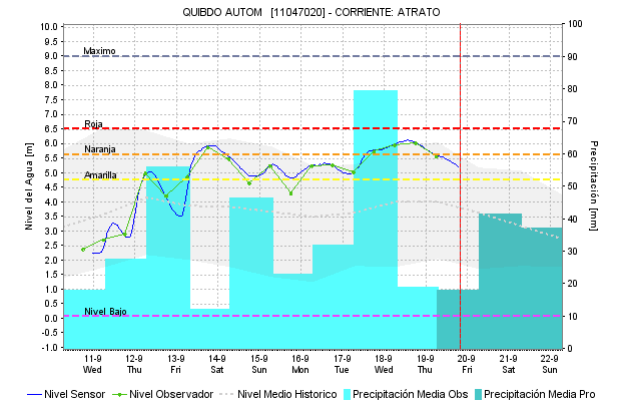
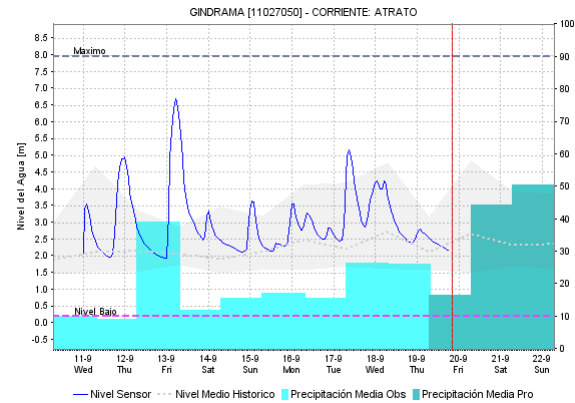
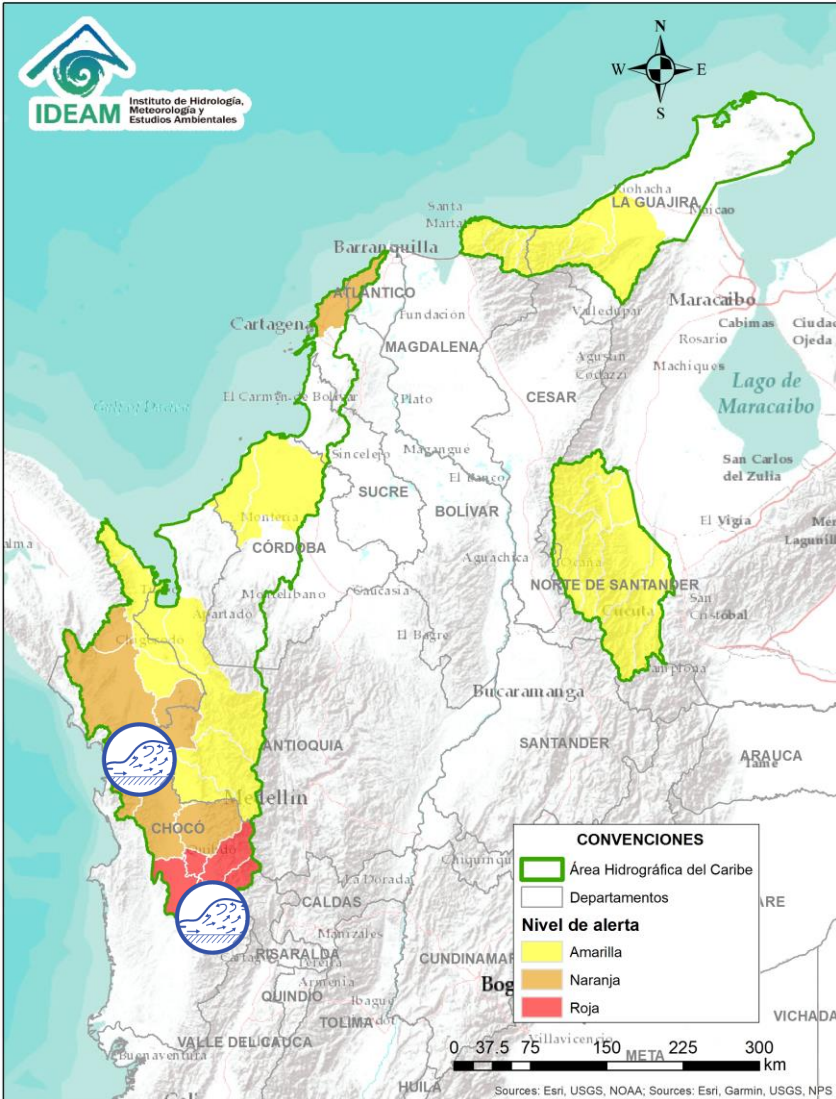


CRECIENTE POR DESEMBALSE



INUNDACIONES

ÁREA HIDROGRÁFICA DEL CARIBE

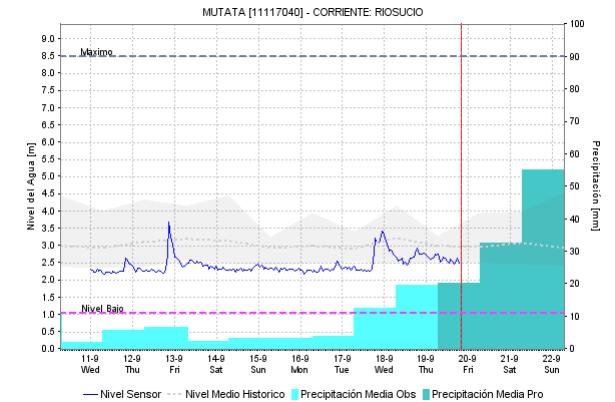
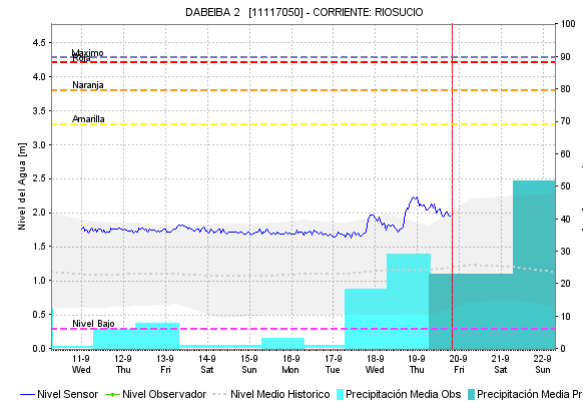
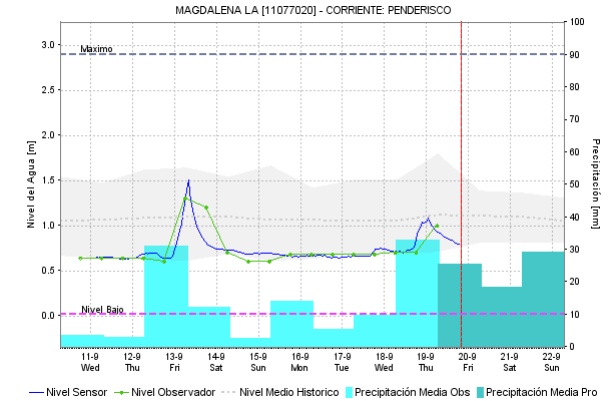
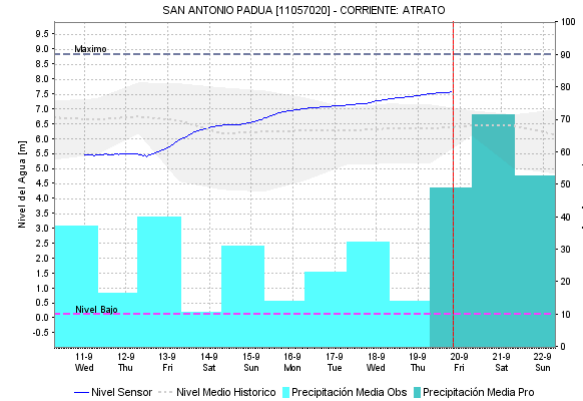
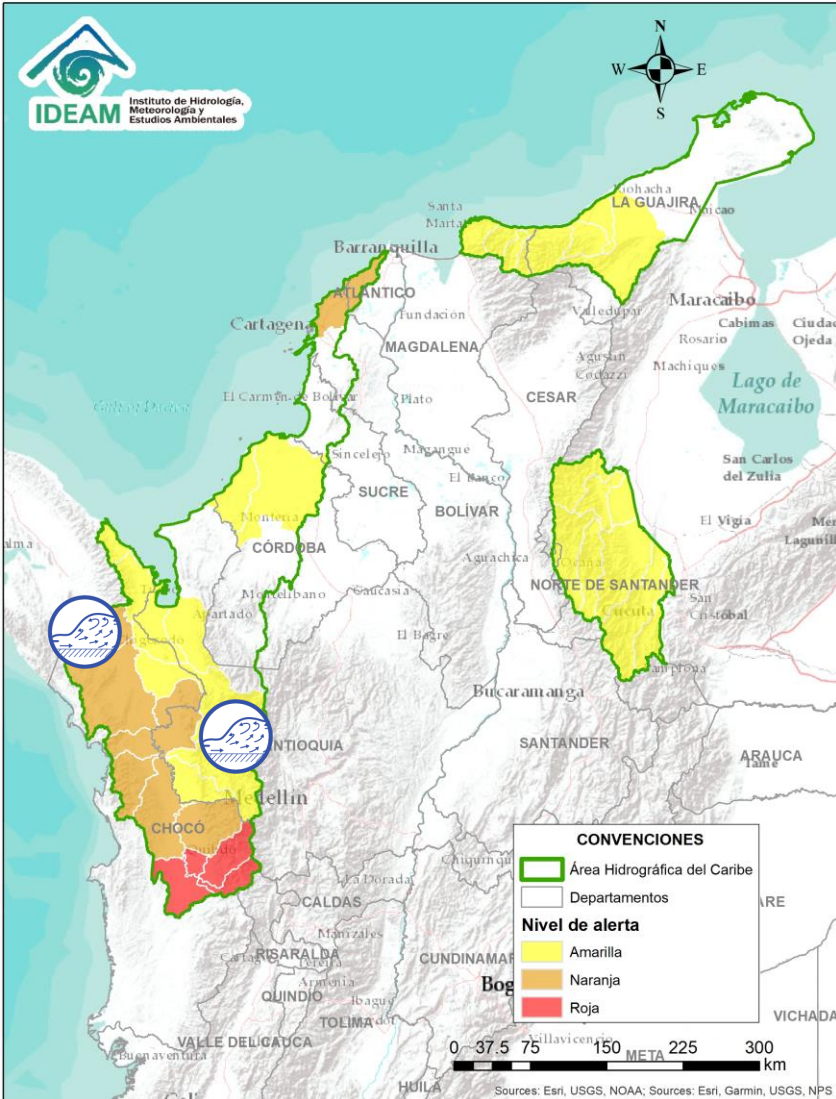


Alerta	Zona Hidrográfica	Subzona o Cuenca Hidrográfica	Descripción de la alerta hidrológica
	Atrato - Darién	Cuenca alta del río Atrato	En las últimas horas según se aprecia en las imágenes satelitales se ha incrementado notoriamente la nubosidad al sur del departamento del Chocó, por lo que se podrían presentar lluvias fuertes que aumentarían los niveles del río Atrato y sus principales afluentes, como el río Quito, Cabí y Andágueda. Nota el río Atrato se mantiene en niveles altos a la altura del municipio de Quibdó.
	Atrato - Darién	Cuenca media del río Atrato	Probabilidad de incrementos en el nivel de los ríos Cuía, Chicué, Uva, Pogué, Bebarama, Bojayá, Napipí, Opagadó, Salaquí, entre otros directos a la cuenca media del río Atrato, se recomienda especial atención en el nivel del río Atrato a la altura de los municipios de Vigía de Fuerte.

Por favor, pique aquí para volver al mapa principal de Áreas Hidrográficas de Colombia.

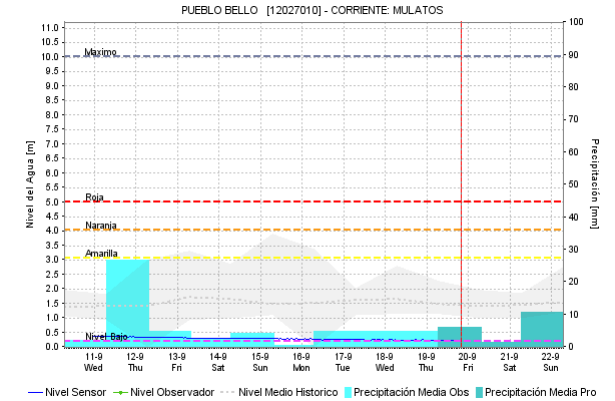
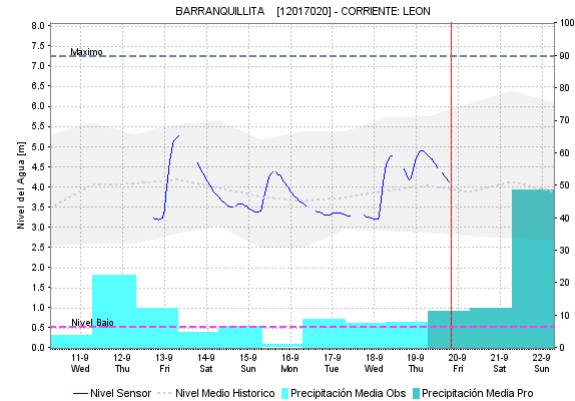
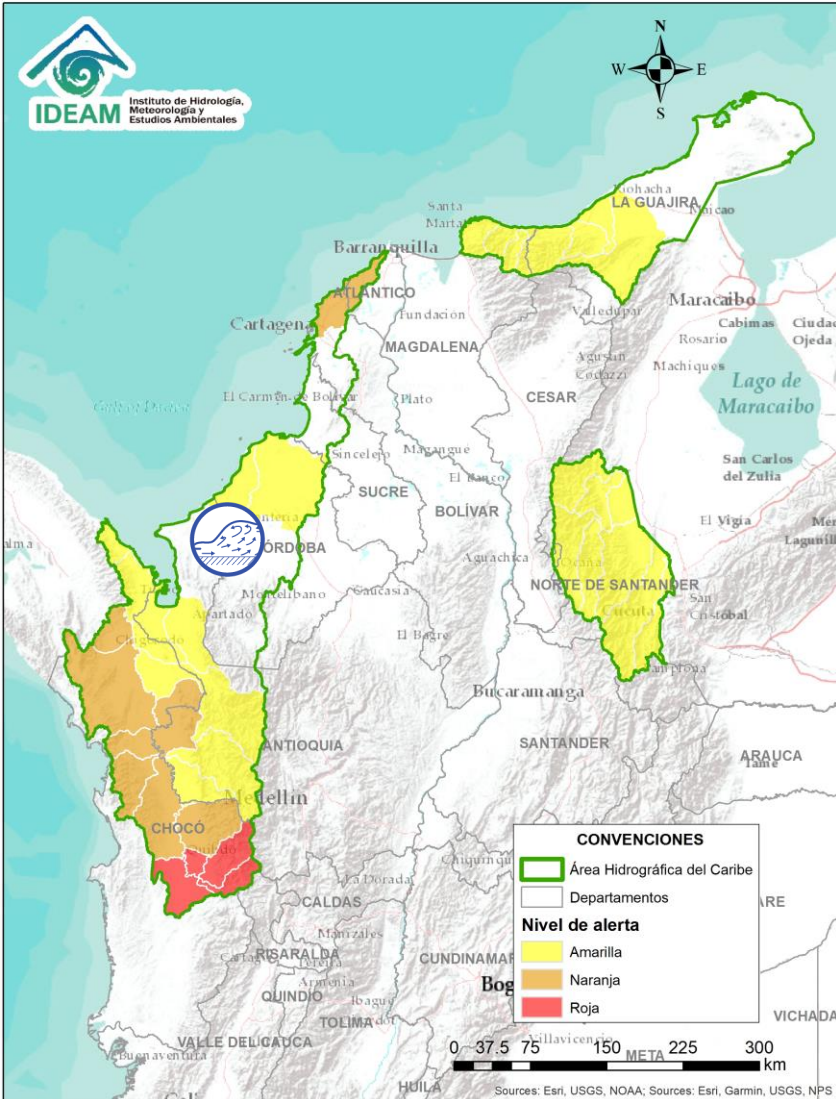
Siguiente

ÁREA HIDROGRÁFICA DEL CARIBE



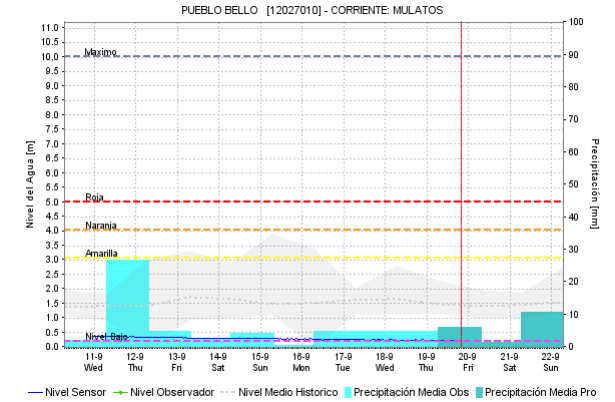
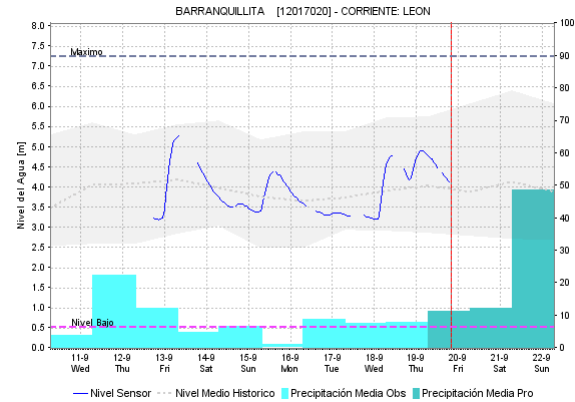
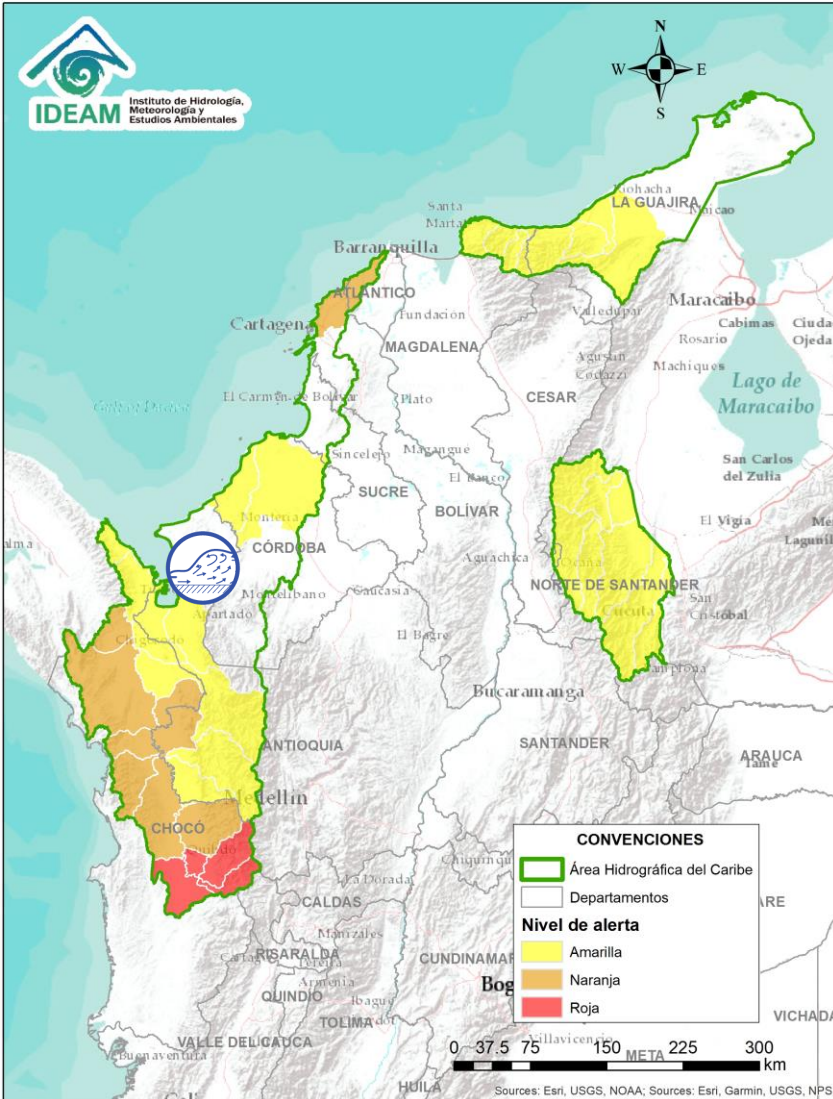
Alerta	Zona Hidrográfica	Subzona o Cuenca Hidrográfica	Descripción de la alerta hidrológica
	Atrato - Darién	Cuenca media del río Atrato	Probabilidad de incrementos súbitos en el nivel de los ríos Murrí, Murindó y Sucio entre otros directos a la cuenca media del río Atrato, se recomienda especial atención en los municipios de Vigía de Fuerte, Urrao, Frontino, Murindó, Dabeiba y Mutatá.
	Atrato - Darién	Cuenca baja del río Atrato	Se prevén crecientes súbitas en los ríos Cacarica, Tanela entre otros afluentes directos al río Atrato en la cuenca baja.



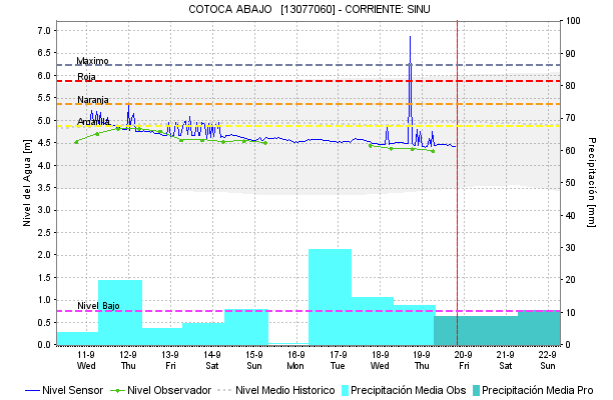
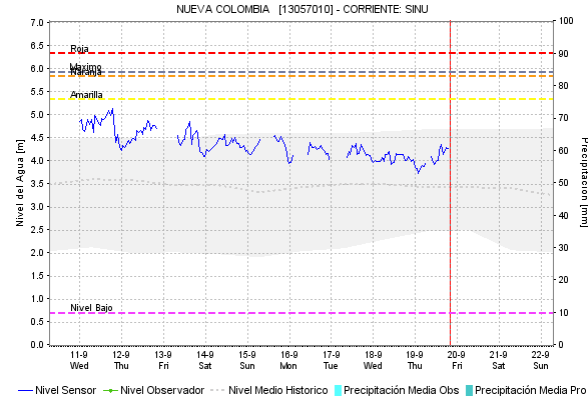
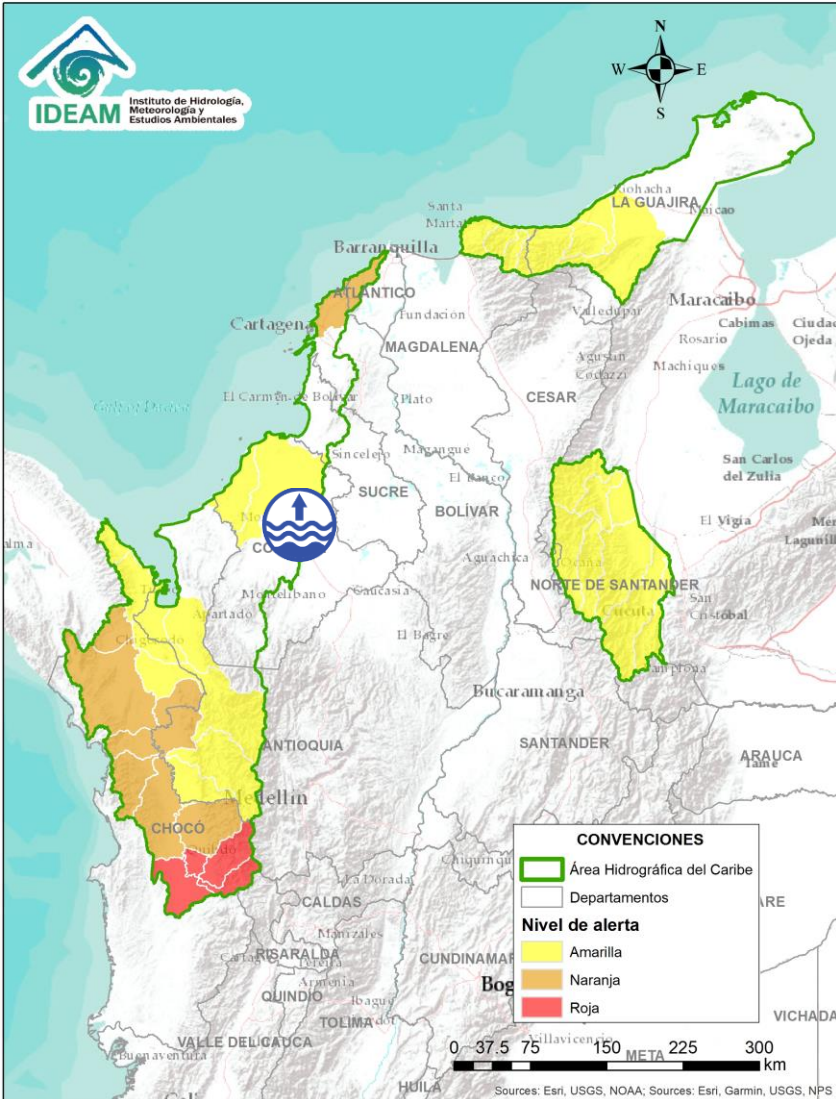


Alerta	Zona Hidrográfica	Subzona o Cuenca Hidrográfica	Descripción de la alerta hidrológica
	Caribe - Litoral	Cuenca directas al Mar Caribe	Probabilidad de incremento en los niveles para el río Canalete y otros arroyos directos al caribe, debido a las precipitaciones registradas en las ultimas horas en la estación Cristo Rey en Córdoba, y posibles formaciones de arroyos





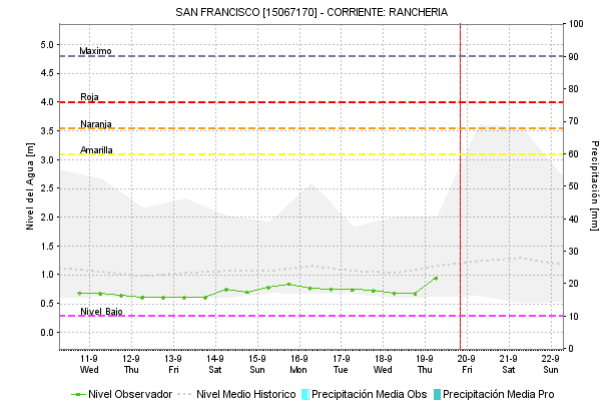
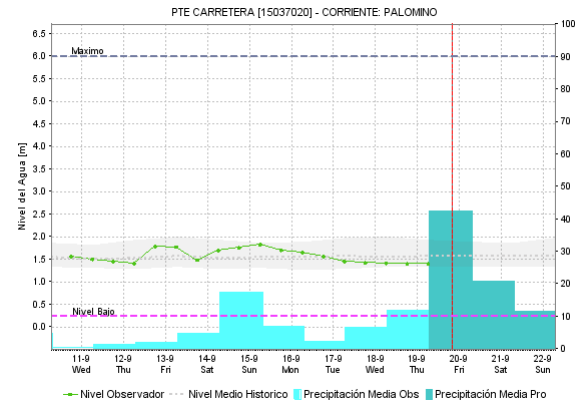
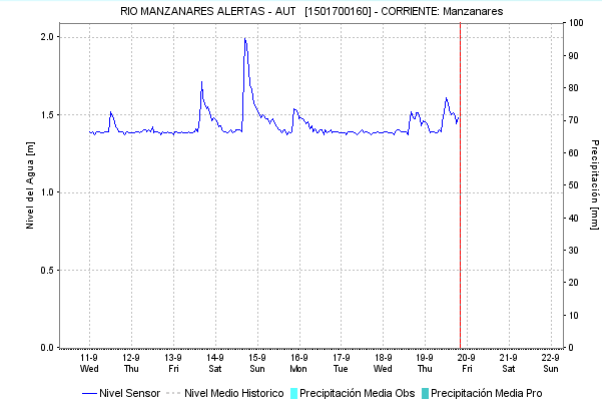
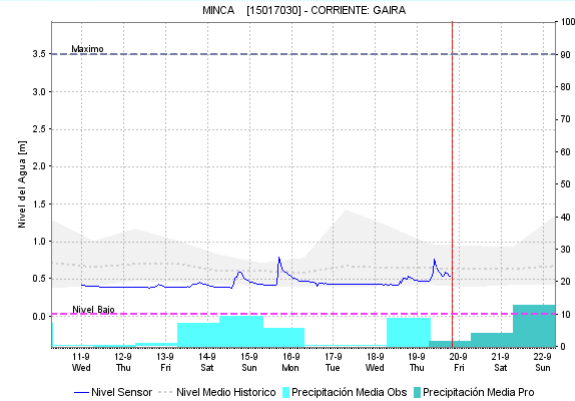
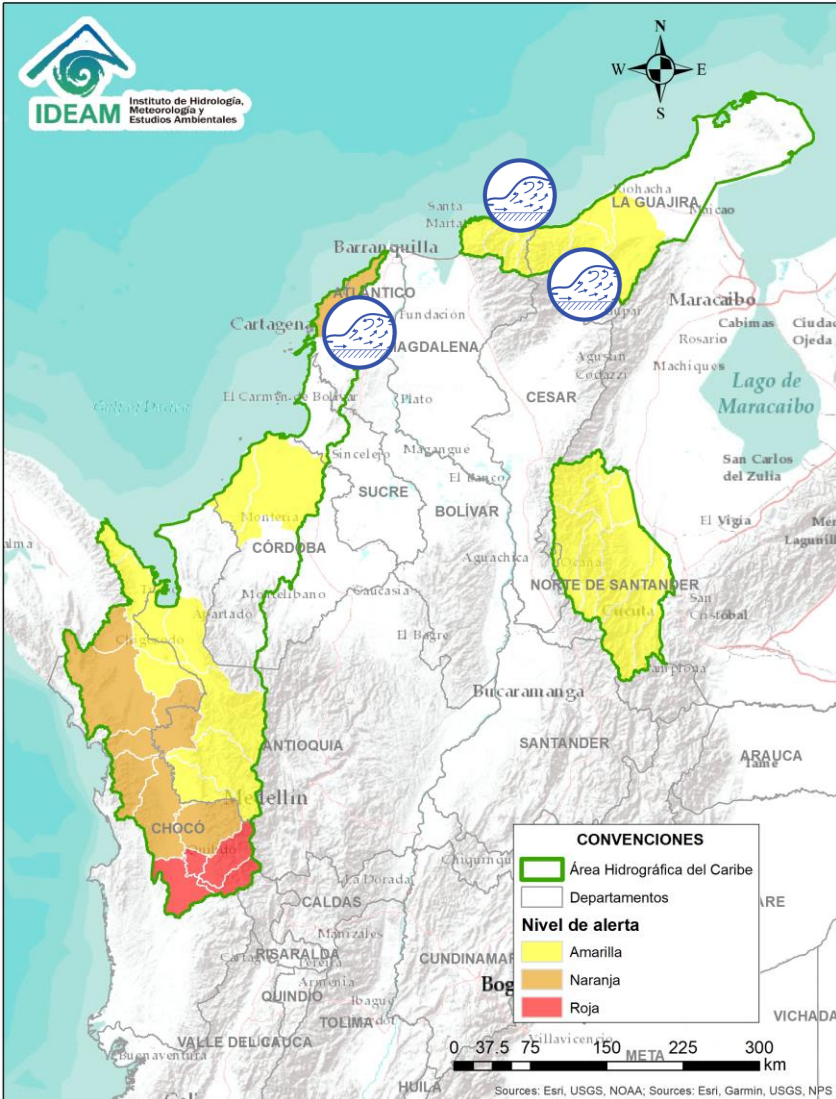
Alerta	Zona Hidrográfica	Subzona o Cuenca Hidrográfica	Descripción de la alerta hidrológica
	Caribe - Litoral	Cuencas del Golfo de Urabá	Probabilidad de crecientes súbitas en los ríos León, Mulatos, Guaduas, Carepa, Apartadó, Grande, Currulao, Guadualito, Zungo, Bobal y Bijagal, entre otros que desembocan al Golfo de Urabá, se recomienda especial atención en los municipios de Chigorodó, Carepa, Apartado y Turbo.



Alerta	Zona Hidrográfica	Subzona o Cuenca Hidrográfica	Descripción de la alerta hidrológica
	Sinú	Cuenca baja del río Sinú	Se mantienen los niveles altos en el río Sinú en la parte baja de la cuenca, se recomienda especial atención en los centros poblados de Cereté, San Pelayo, Cotorra, Loricá, Carrillo, Morales y San Bernardo del Viento, así como en la Ciénaga de Momil.



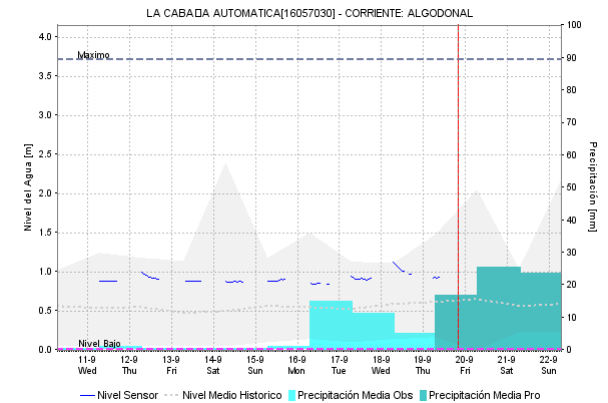
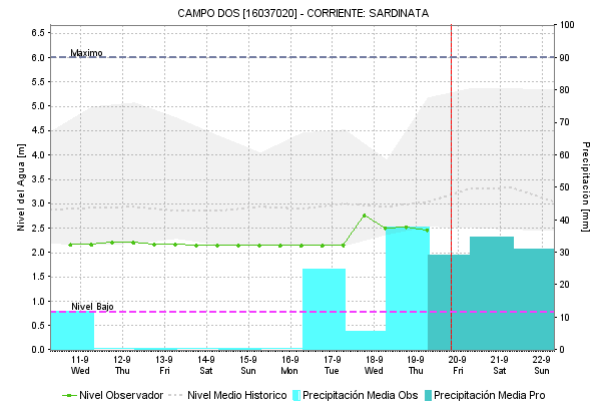
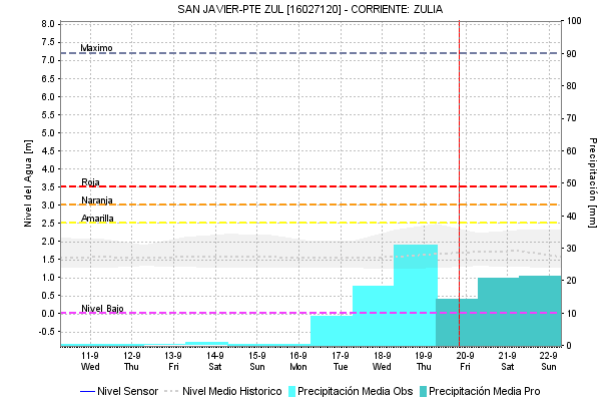
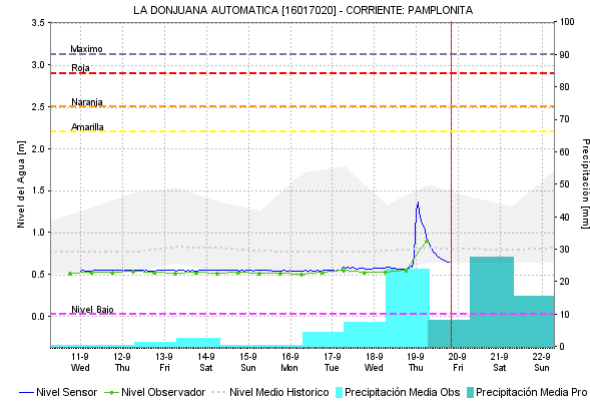
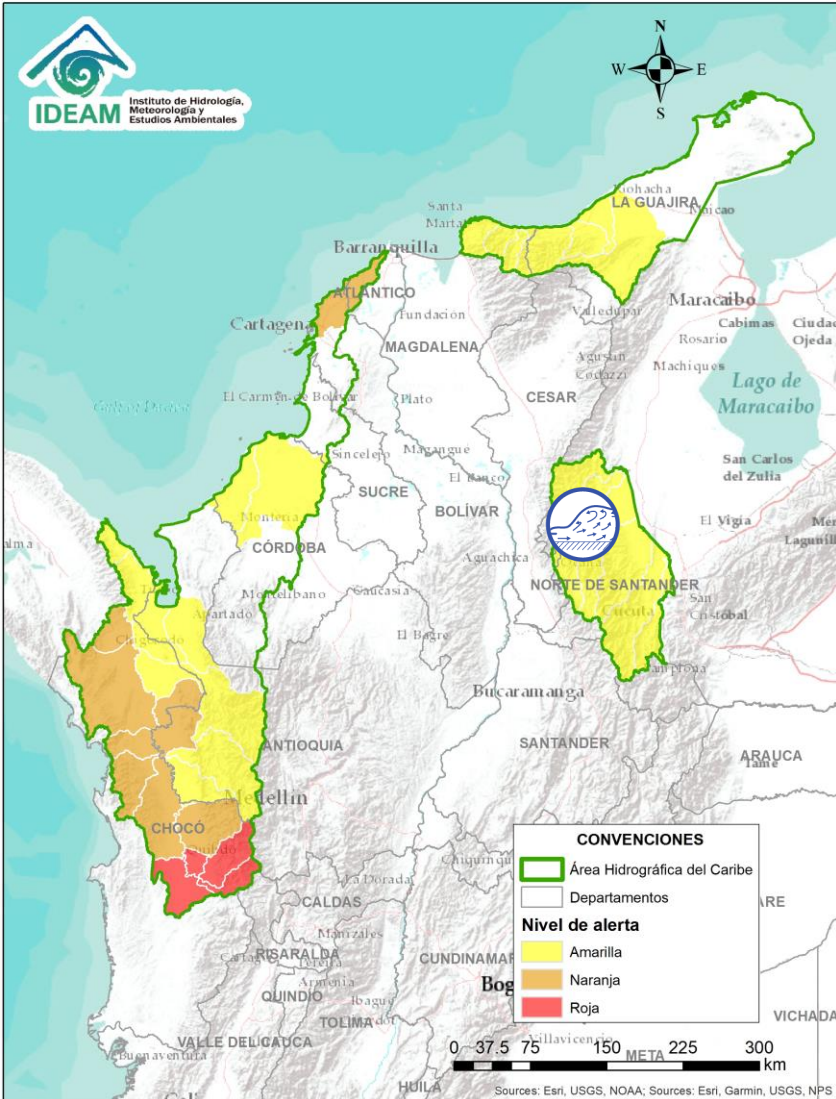
ÁREA HIDROGRÁFICA DEL CARIBE



Alerta	Zona Hidrográfica	Subzona o Cuenca Hidrográfica	Descripción de la alerta hidrológica
	Caribe - Litoral	Arroyos directos al Caribe	Debido a las precipitaciones en las cuencas de los ríos que drenan al mar Caribe, no se descartan formaciones de arroyos e incrementos en los niveles de los ríos del departamento de Atlántico y Bolívar, especial atención a la formación de arroyos en la ciudad de Barranquilla.
	Caribe - Guajira	Cuencas Sierra Nevada - Mar Caribe	Probabilidad de crecientes súbitas en los ríos que descienden la Sierra Nevada de Santa Marta y descargan sus aguas al Mar Caribe, especialmente los ríos Piedras, Manzanares, Ancho, Tapias, Camarones y Ranchería, entre otros directos al Caribe.

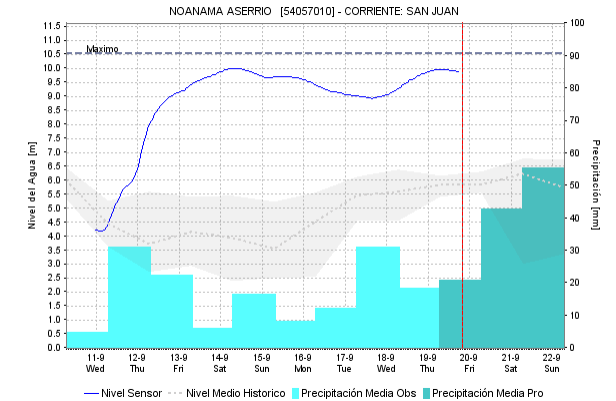
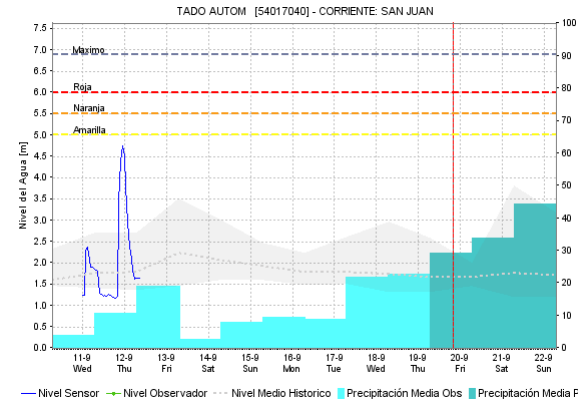
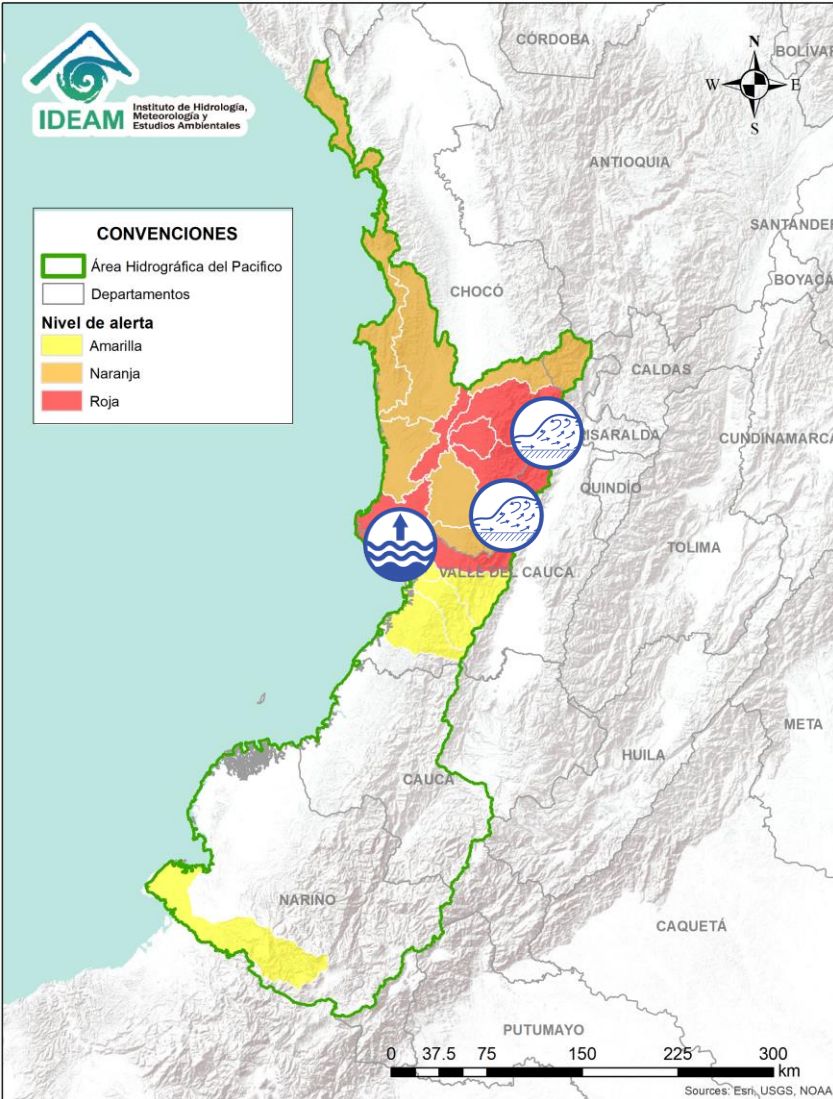





ÁREA HIDROGRÁFICA DEL CARIBE

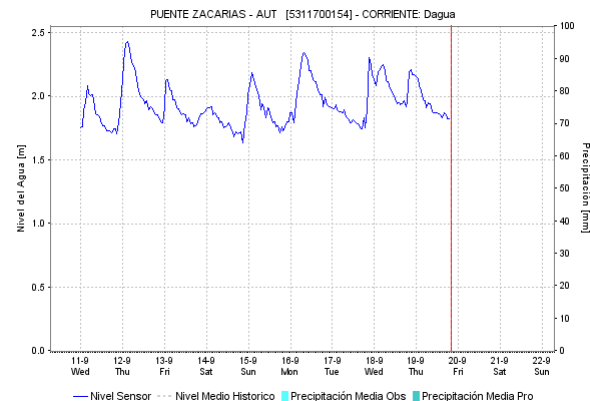
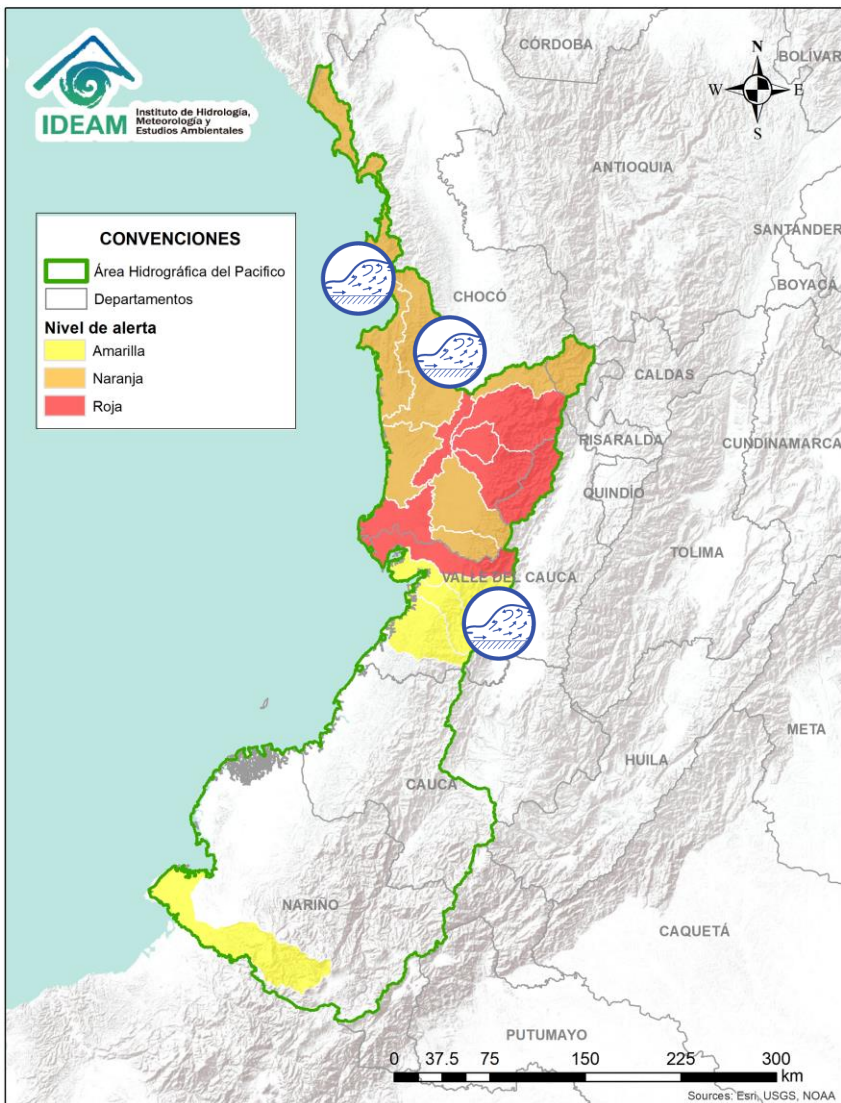





Alerta	Zona Hidrográfica	Subzona o Cuenca Hidrográfica	Descripción de la alerta hidrológica
	Catatumbo	Cuencas del bajo Catatumbo	Probabilidad de crecientes súbitas en los ríos Ubicados en la región del Catatumbo, especialmente los ríos Chitagá, Margua, Pamplonita, Zulia, Sardinata, Tarra, Algodonal y Catatumbo entre otros.

ÁREA HIDROGRÁFICA DEL PACÍFICO

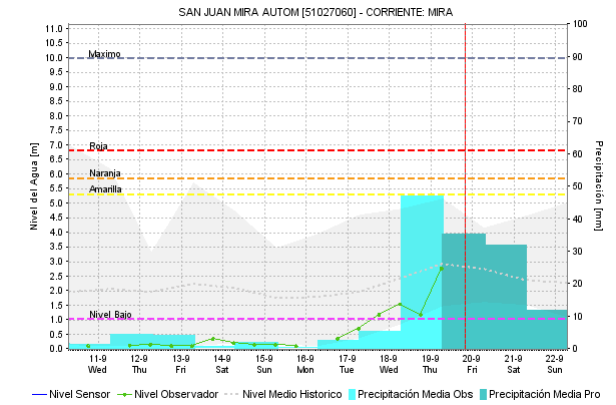
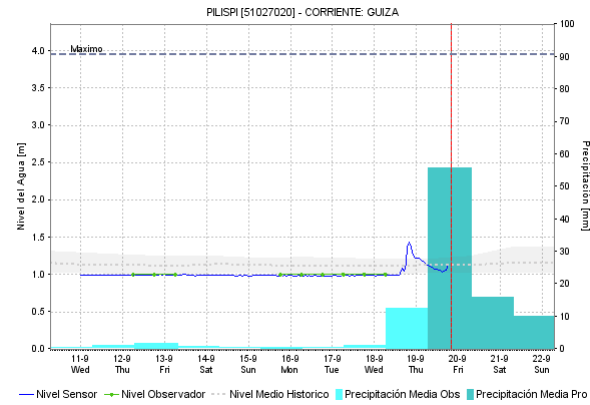
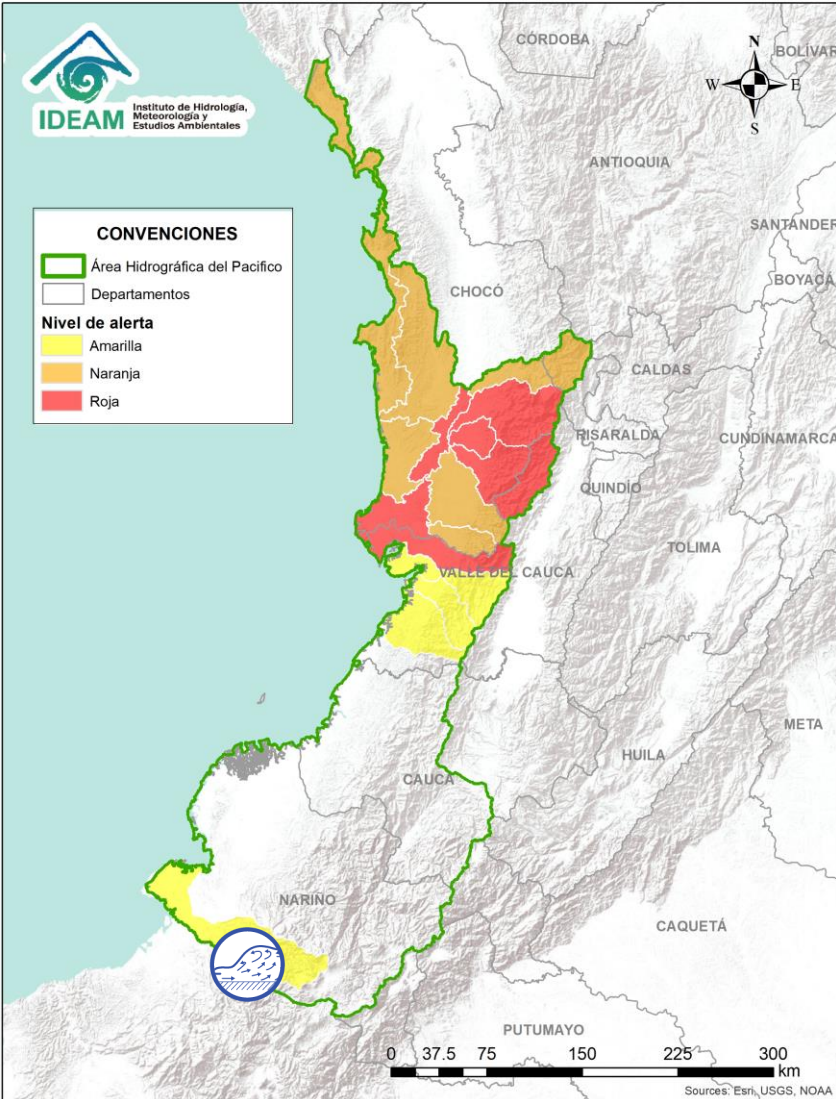



Alerta	Zona Hidrografica	Subzona o Cuenca Hidrografica	Descripción de la alerta hidrológica
	San Juan	Cuenca alta del río San Juan	Probabilidad de crecientes súbitas en la parte alta del río San Juan y en su afluente el río Iró, se recomienda especial atención a la altura de los municipios de Tadó y Santa Rita.
	San Juan	Cuenca media y baja del río San Juan	Probabilidad de crecientes súbitas en el río San Juan y sus afluentes, especialmente los ríos Tamaná, Condoto, Cajón, Sipi y Calima, se recomienda especial atención a la altura de los municipios de Istmina, Condoto, Novita, San José del Palmar, Sipí, Medio San Juan y Litoral de San Juan. Nota: La UNGRD reporta desbordamientos e inundaciones en el río San Juan a la altura del municipio Medio San Juan.
	San Juan	Cuenca media del río San Juan	El nivel del río San Juan se encuentra en niveles altos a la altura del municipio de Medio San Juan, condición hidrológica que podría incidir en el río Capoma y Munguidó en su parte Baja.



Alerta	Zona Hidrografica	Subzona o Cuenca Hidrografica	Descripción de la alerta hidrológica
	Baudó	Cuenca del río Baudó	Probabilidad de crecientes súbitas en el río Baudó y sus afluentes, se recomienda especial atención en la cabecera municipal del municipio de Alto, Medio y Bajo Baudó, y para varios de sus corregimientos entre los cuales se destacan Santa María, Miacorá, Divisa, Cohecho, Chachajo, Santa Rita, La Pureza y Nauca.
	Directos al Pacífico	Cuencas directas al Pacífico (Chocó)	Se mantiene esta alerta ante los posibles incrementos súbitos en el nivel de los ríos Jella, Chocolatal, Jurado y sus afluentes, entre otros directos al Océano Pacífico en el departamento de Chocó, se recomienda especial atención en los municipios de Bahía Solano y Juradó.
	Directos al Océano Pacífico	Cuencas departamento Valle del Cauca	Probabilidad de crecientes súbitas en los ríos Dagua, Anchicayá y sus afluentes, directos al Océano Pacífico en el departamento de Valle del Cauca, se recomienda especial atención en los municipios de Dagua y Buenaventura.

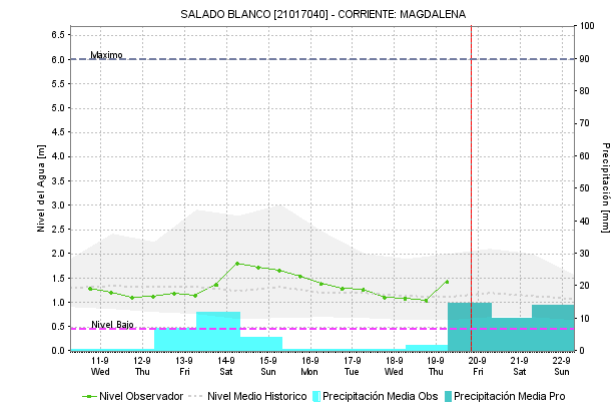
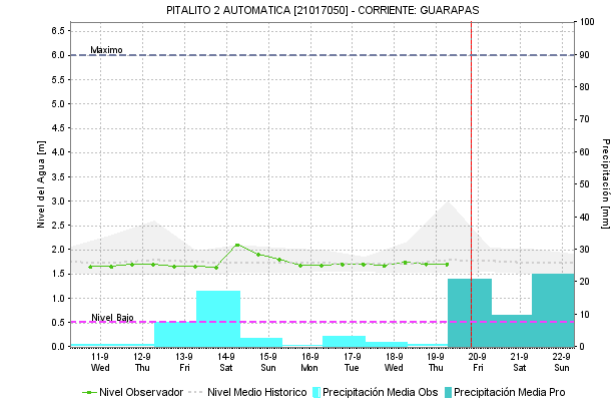
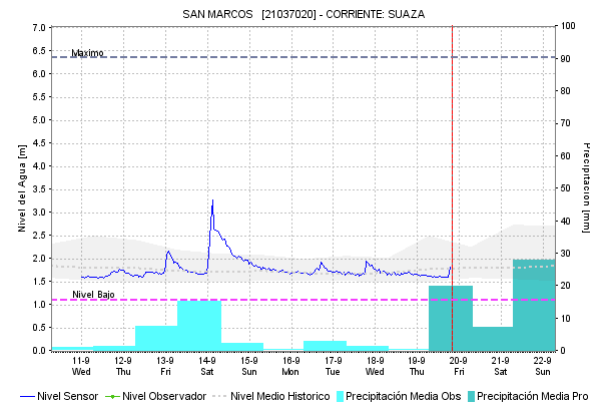
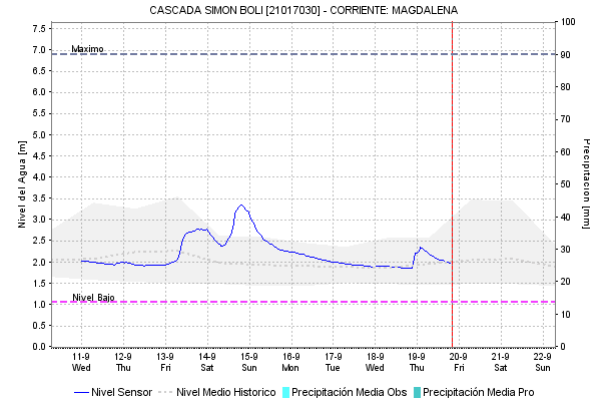
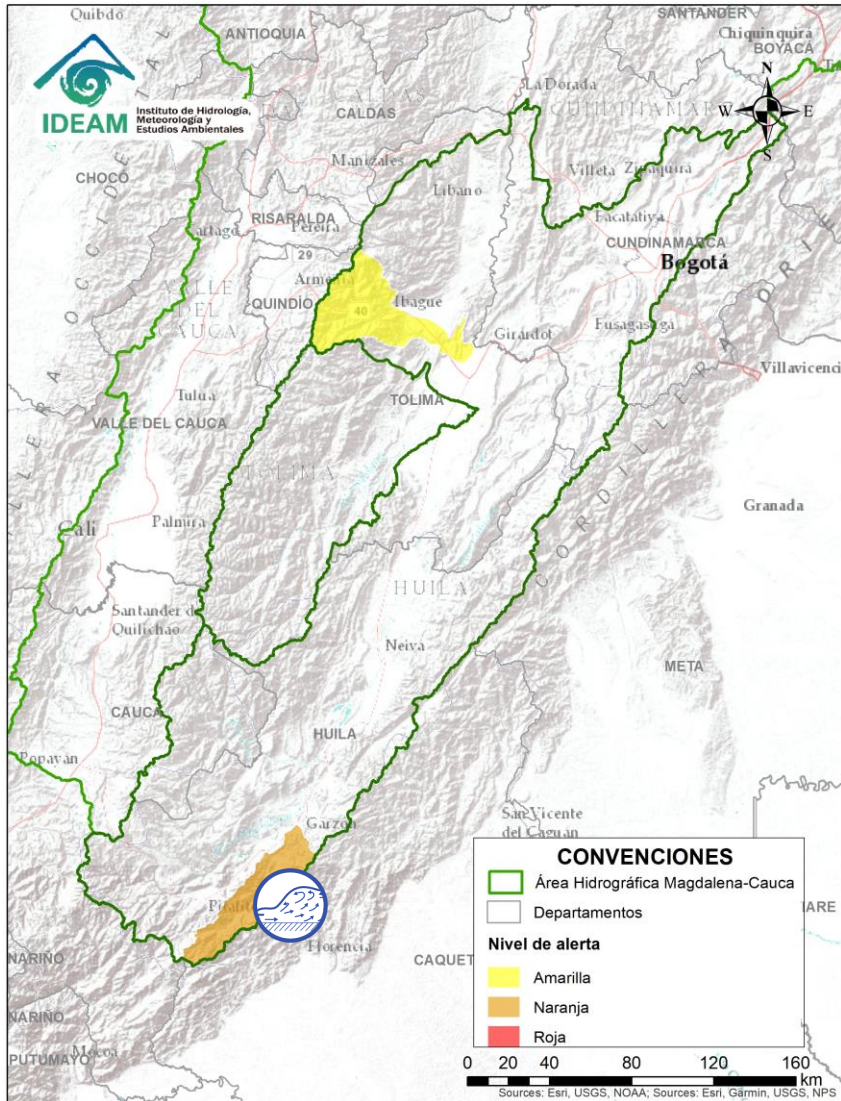




Alerta	Zona Hidrografica	Subzona o Cuenca Hidrografica	Descripción de la alerta hidrológica
	Mira	Cuenca del río Mira	Probabilidad de crecientes súbitas en el río Mira y sus afluentes especialmente el río Guiza, se recomienda especial atención a la altura de los municipios de Ricaurte y Tumaco (Nariño).



Por favor, pique aquí para volver al mapa principal de Áreas Hidrográficas de Colombia.

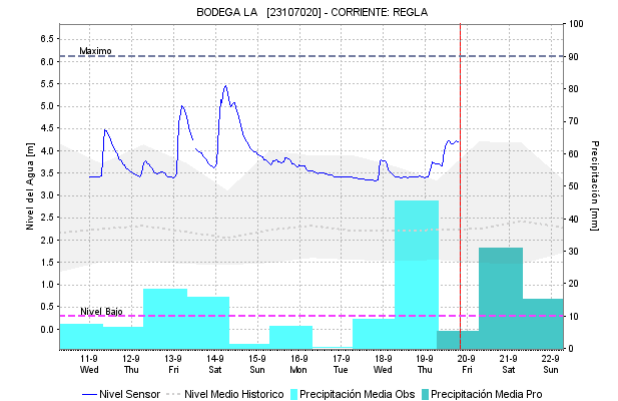
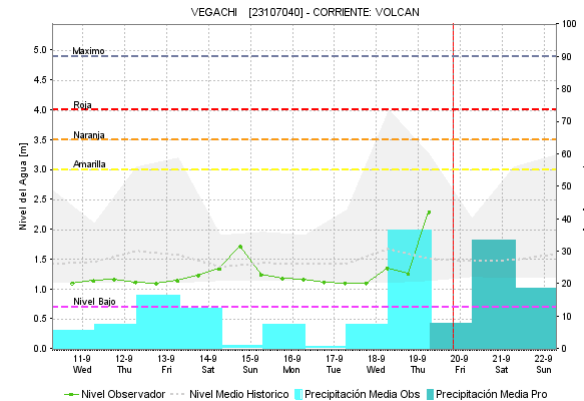
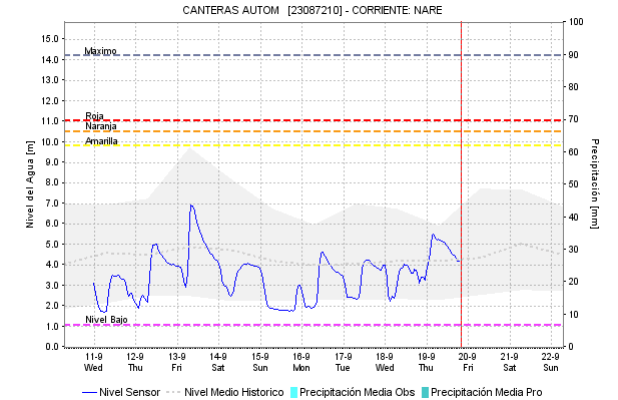
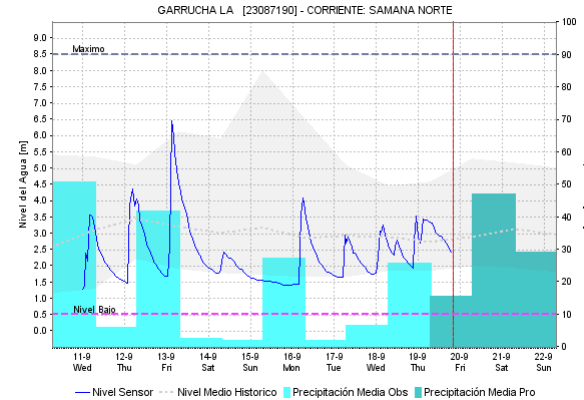
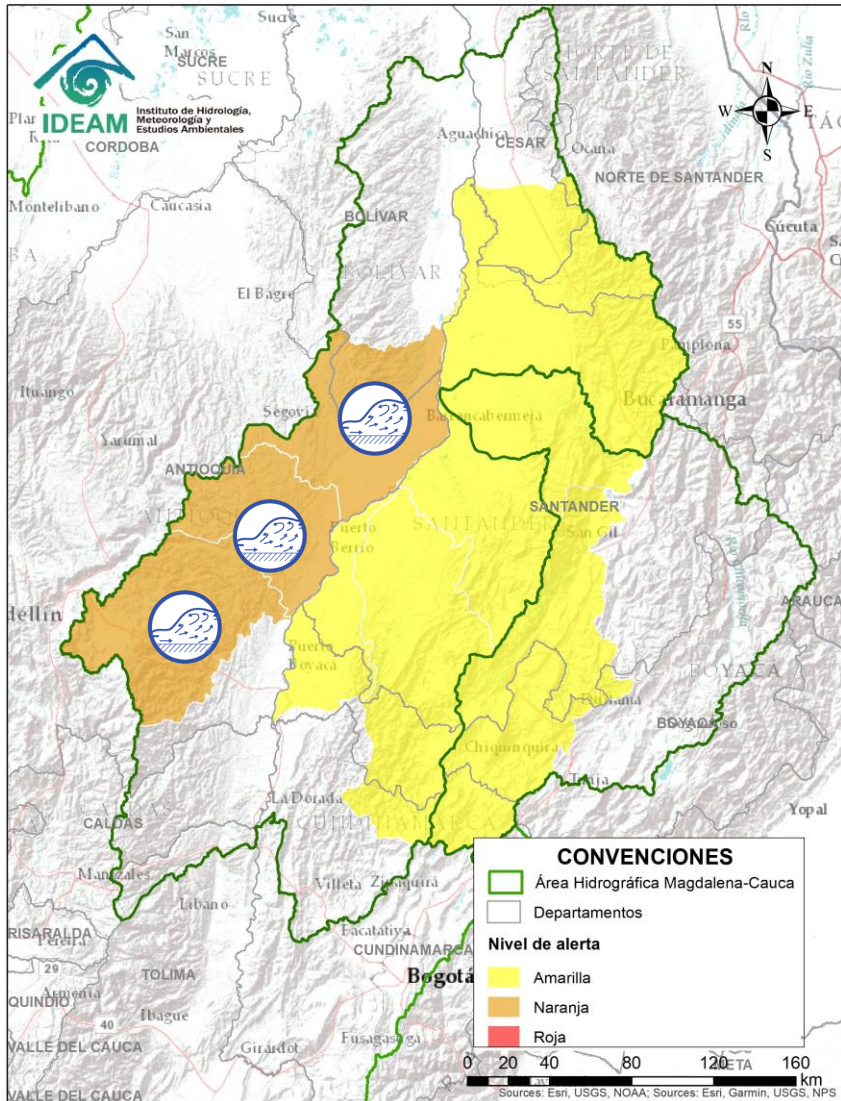


Alerta	Zona Hidrográfica	Subzona o Cuenca Hidrográfica	Descripción de la alerta hidrológica
	Alto Magdalena	Cuenca del río Suaza	La UNGRD reporta afectaciones por avenida torrencial en la quebrada La Corrientosa, en zona rural del municipio de Acevedo en el Huila, la cual se encuentra dentro de la cuenca del río Suaza. No se descarta situación hidrológica similar en otros afluentes al río Suaza.

Por favor, pique aquí para ver otras alertas en esta Área Hidrográfica.

Siguiente

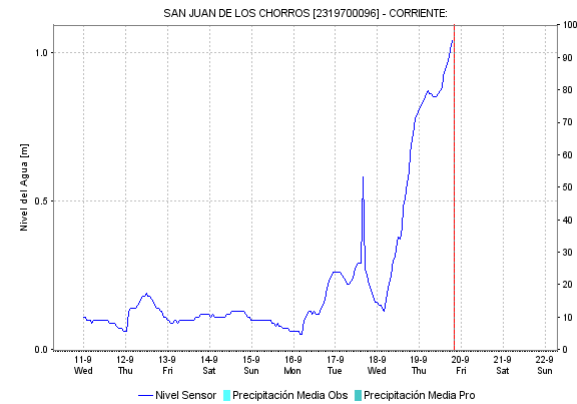
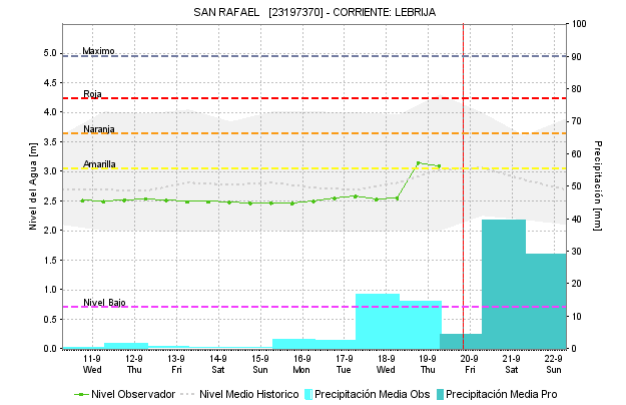
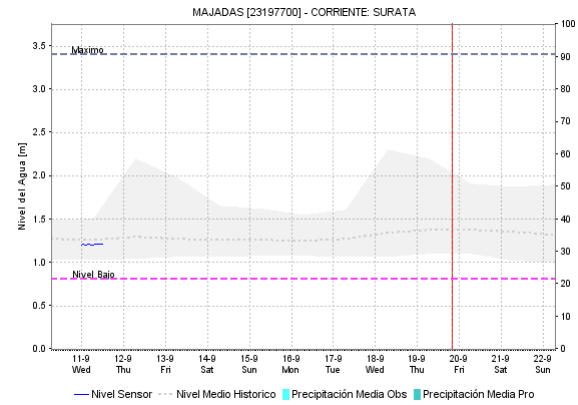
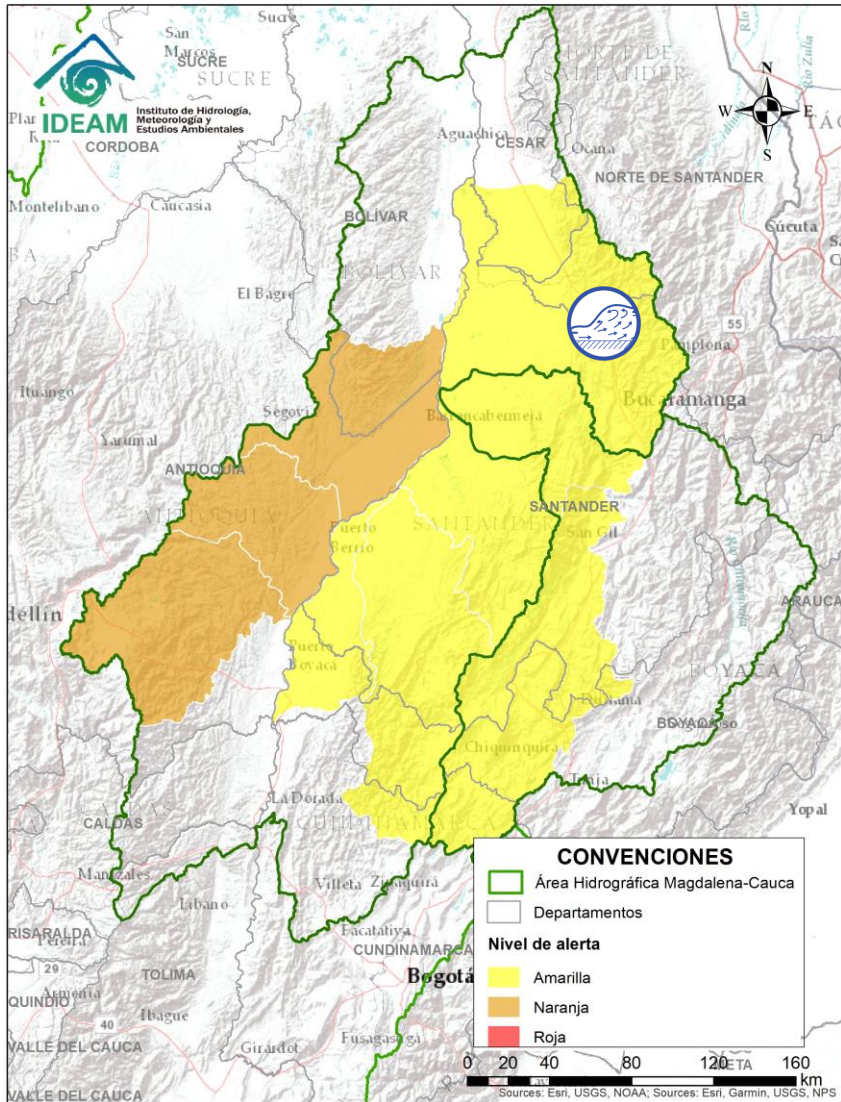
ÁREA HIDROGRÁFICA DEL MAGDALENA – CAUCA (cuenca media del río Magdalena)



Alerta	Zona Hidrográfica	Subzona o Cuenca Hidrográfica	Descripción de la alerta hidrológica
	Medio Magdalena	Cuenca del río Nare	Probabilidad de incrementos súbitos en el nivel del río Nare y sus afluentes los ríos Negro, Marinilla, Nus y Samaná entre otros, se recomienda especial atención en los municipios de Rionegro, Marinilla, San Luis, Yolombó y Puerto Nare.
	Medio Magdalena	Cuenca del río San Bartolomé	Probabilidad de incrementos súbitos en el nivel del río San Bartolomé, Cimitarra y sus afluentes, espacialmente en los ríos Regla.

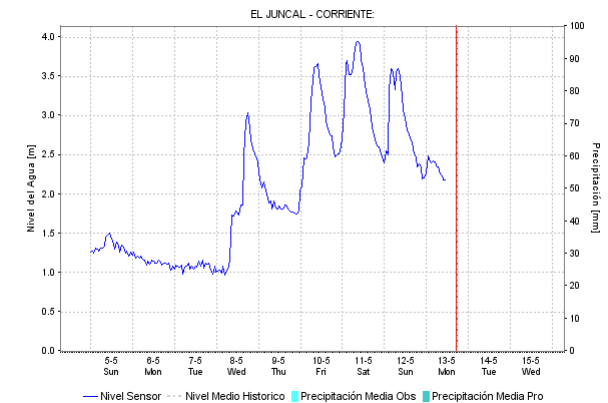
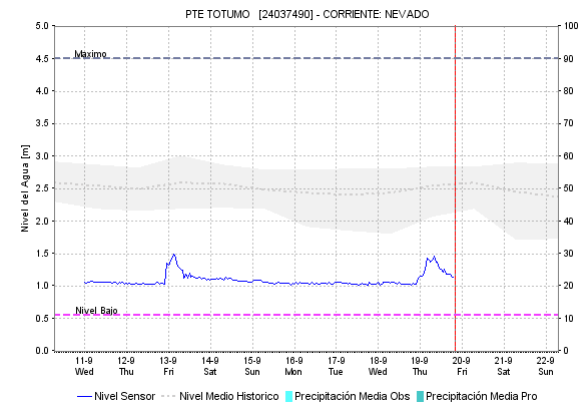
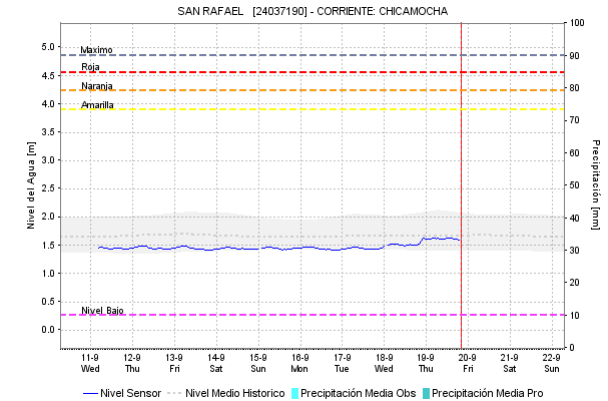
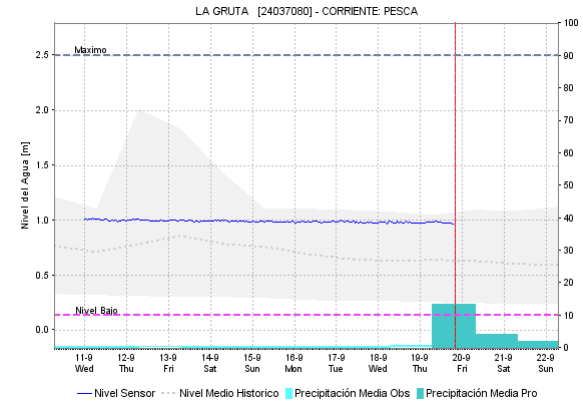
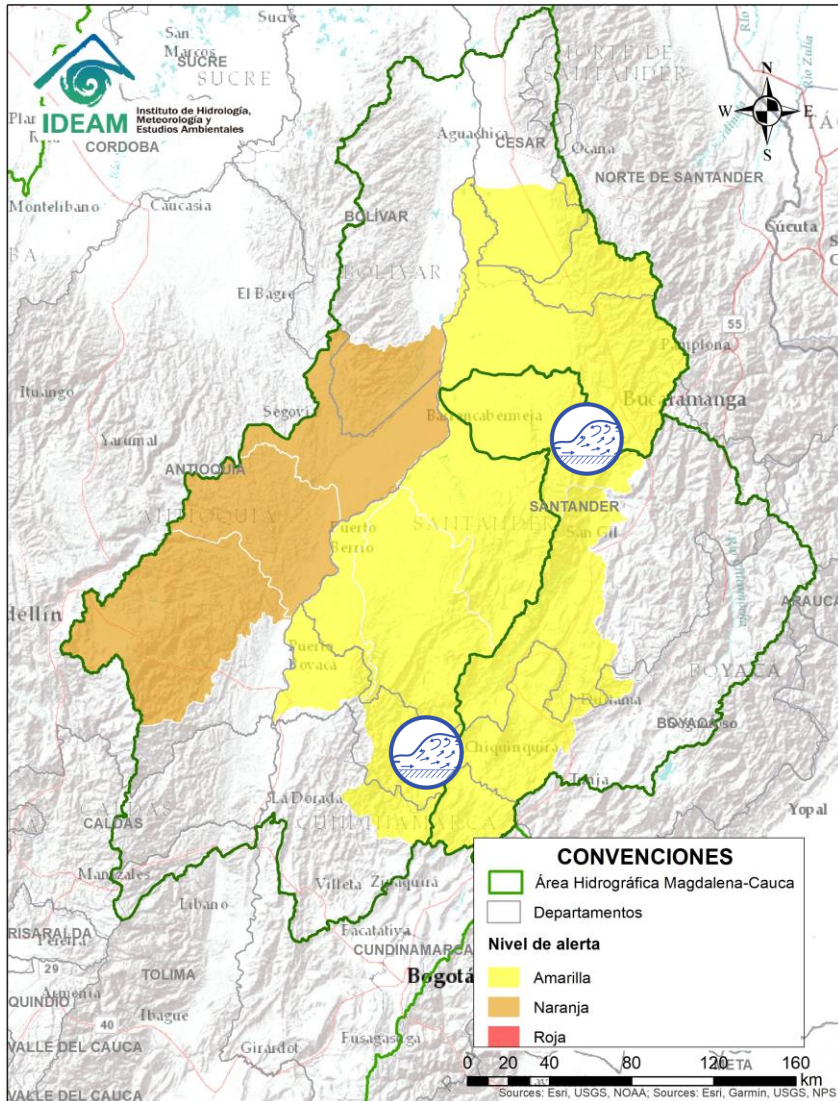


ÁREA HIDROGRÁFICA DEL MAGDALENA – CAUCA (cuenca media del río Magdalena)



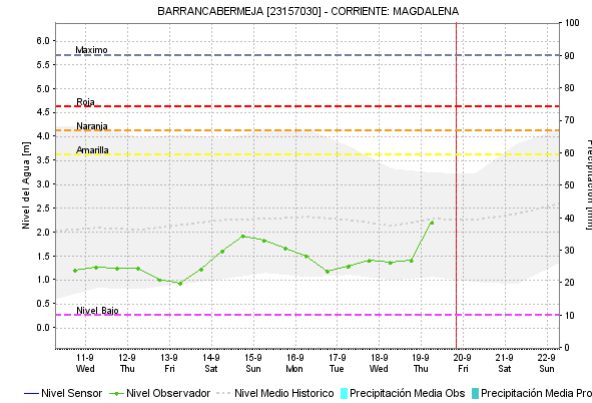
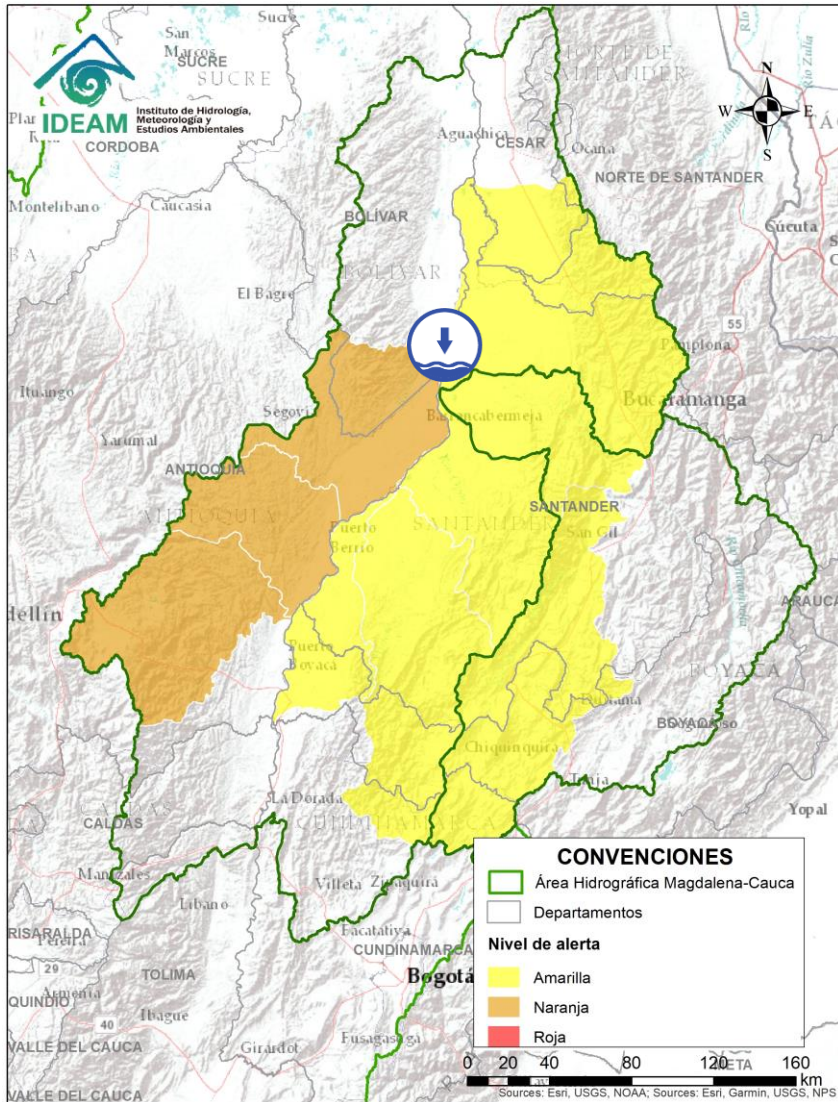
Alerta	Zona Hidrográfica	Subzona o Cuenca Hidrográfica	Descripción de la alerta hidrológica
	Medio Magdalena	Cuenca del río Lebrija	Probabilidad de creciente súbita en la cuenca del río Lebrija dada las lluvias de variada intensidad en amplios sectores de la cuenca.





Alerta	Zona Hidrográfica	Subzona o Cuenca Hidrográfica	Descripción de la alerta hidrológica
	Sogamoso	Cuenca del río Sogamoso	A la altura del municipio de Barrancabermeja, el nivel del río Sogamoso puede presentar incrementos importantes. Especial atención en el nivel de la quebrada de Zapatoca (afluente al Sogamoso).
	Carare	Cuenca del río Carare	Se emite esta alerta ante los incrementos súbitos que se vienen presentando desde la madrugada del día de hoy en el nivel del río Carare, a la altura del municipio de Cimitarra (Santander).

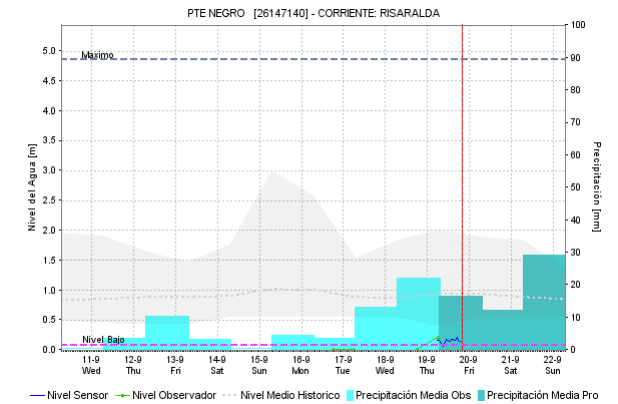
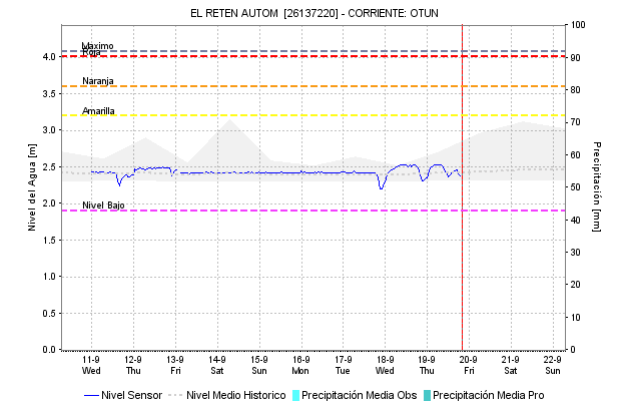
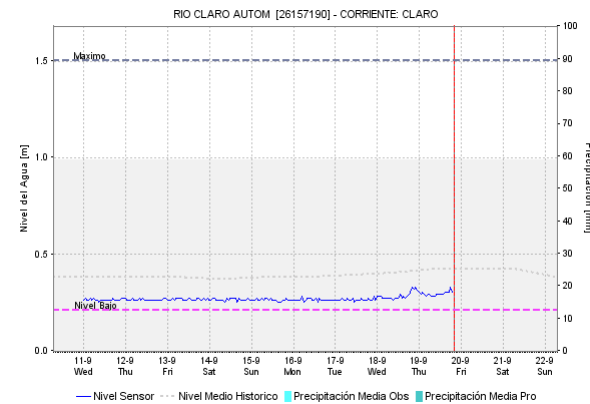
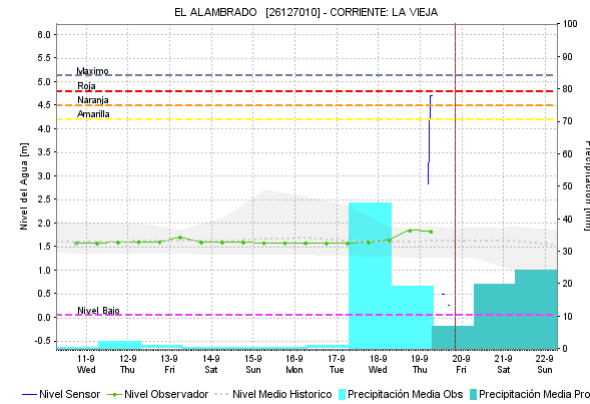
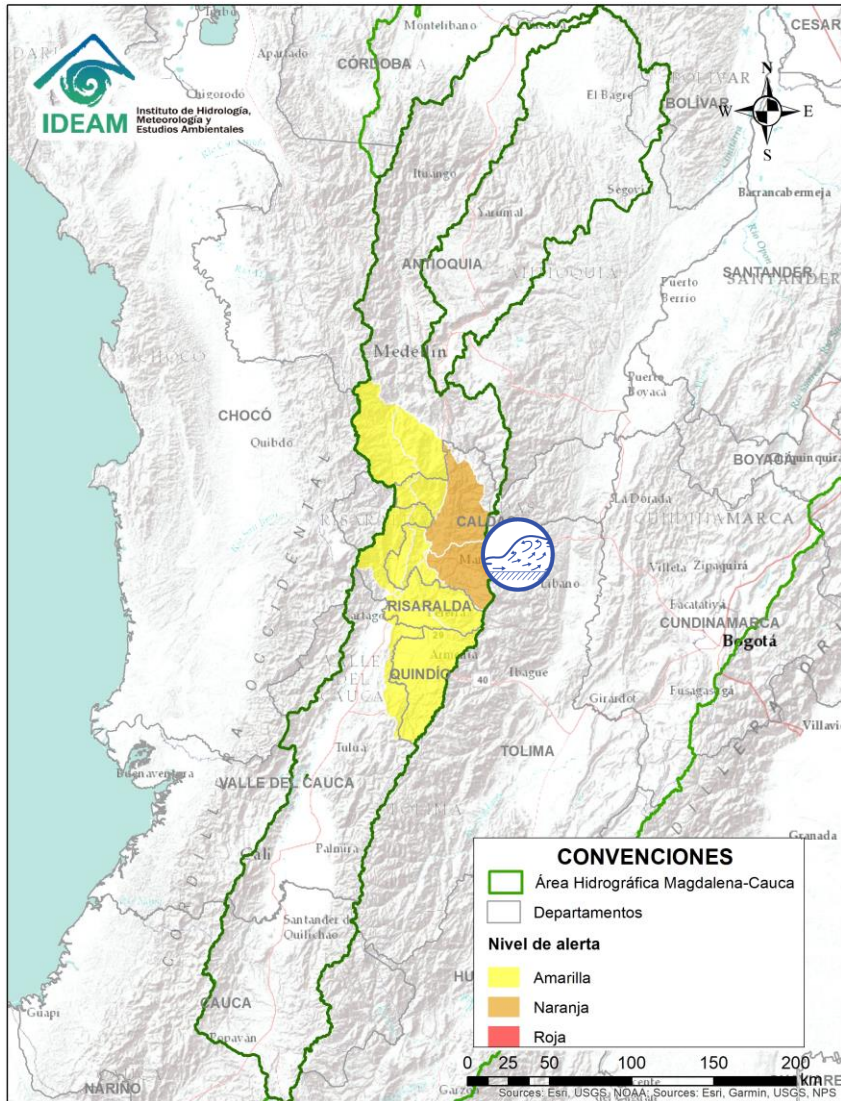




Alerta	Zona Hidrográfica	Subzona o Cuenca Hidrográfica	Descripción de la alerta hidrológica
	Medio Magdalena	Parte media del río Magdalena	Se prevé que continúe la tendencia al descenso en el nivel del río Magdalena, en el tramo comprendido entre el municipio de Barrancabermeja y Puerto Wilches (Santander), con valores en el rango de los promedios bajos históricos para la época. Se pueden estar presentando restricciones en la navegación fluvial de embarcaciones mayores. El IDEAM recomienda a la población en general estar atentos a las indicaciones de las autoridades locales y las Capitanías de Puerto frote a la reducción en el nivel del río Magdalena en este sector.

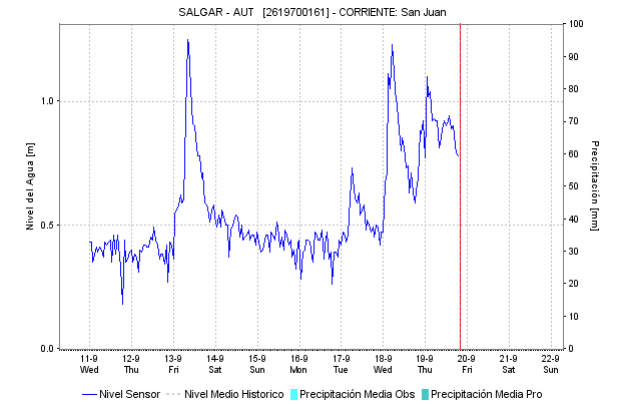
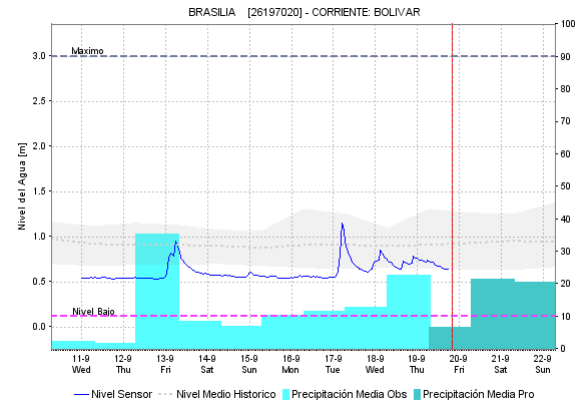
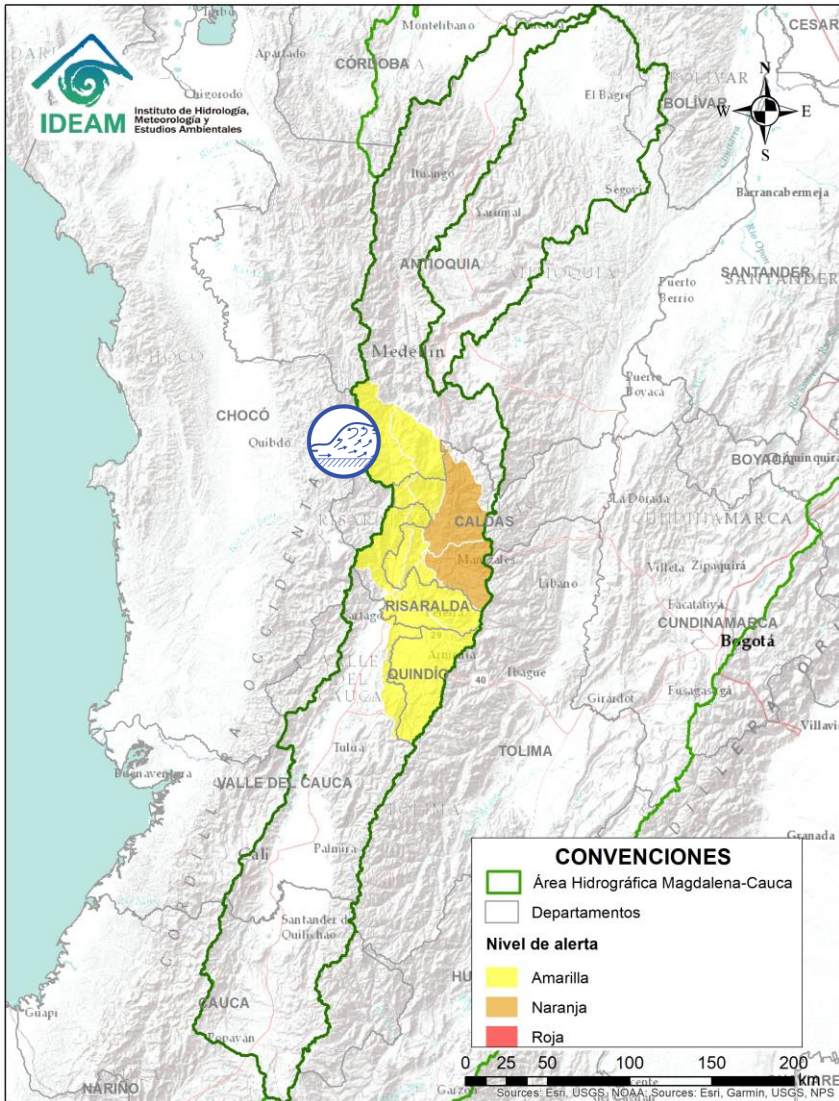



ÁREA HIDROGRÁFICA DEL MAGDALENA – CAUCA (cuenca del río Cauca)



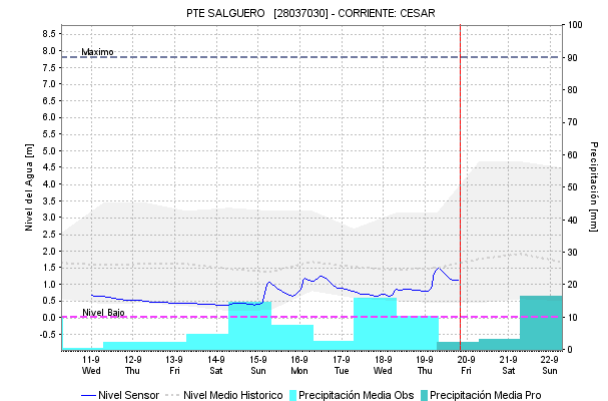
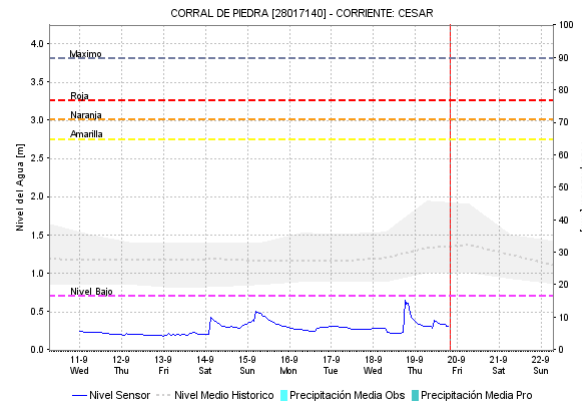
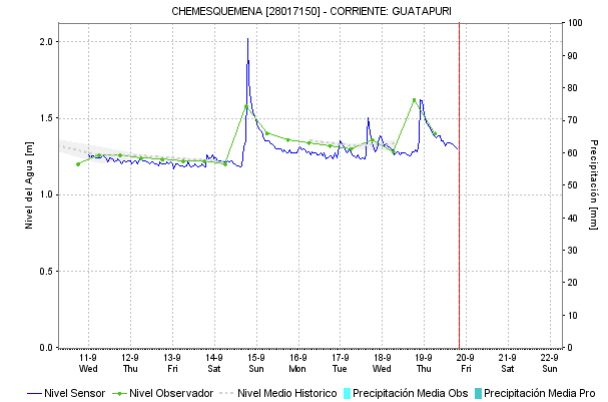
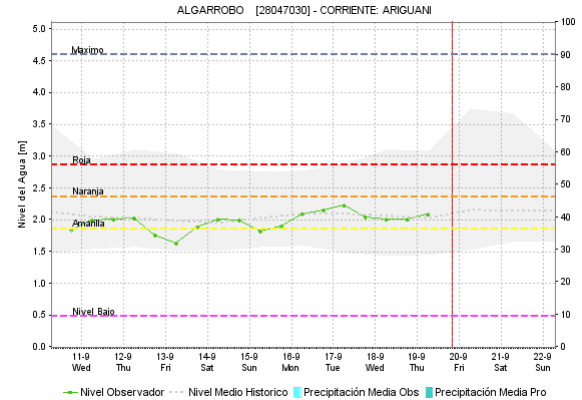
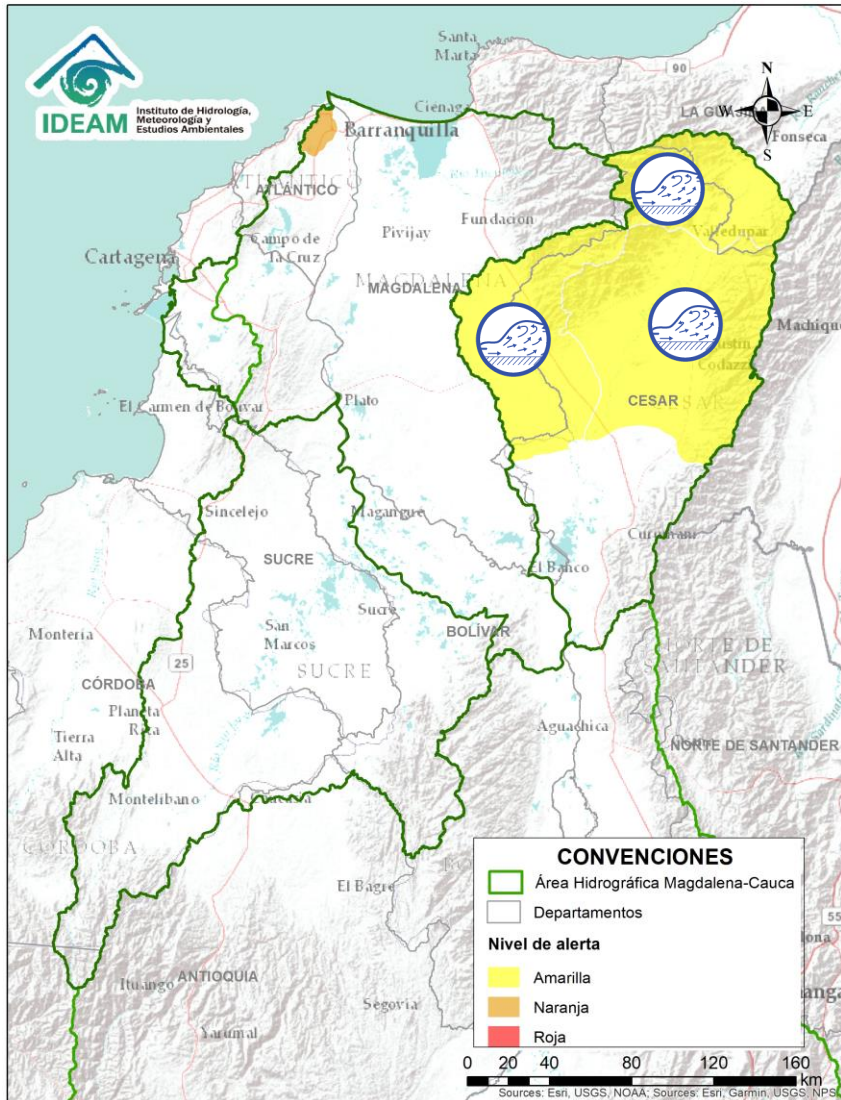
Alerta	Zona Hidrografica	Subzona o Cuenca Hidrografica	Descripción de la alerta hidrológica
	Cauca	Cuencas del eje cafetero	Se mantiene esta alerta ante la probabilidad que se presenten incrementos súbitos en las cuencas de los ríos Chinchiná, Tapias, entre otros ubicados en el Eje Cafetero.

ÁREA HIDROGRÁFICA DEL MAGDALENA – CAUCA (cuenca del río Cauca)



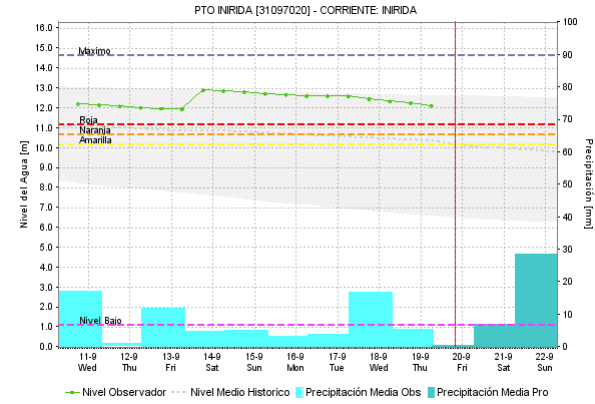
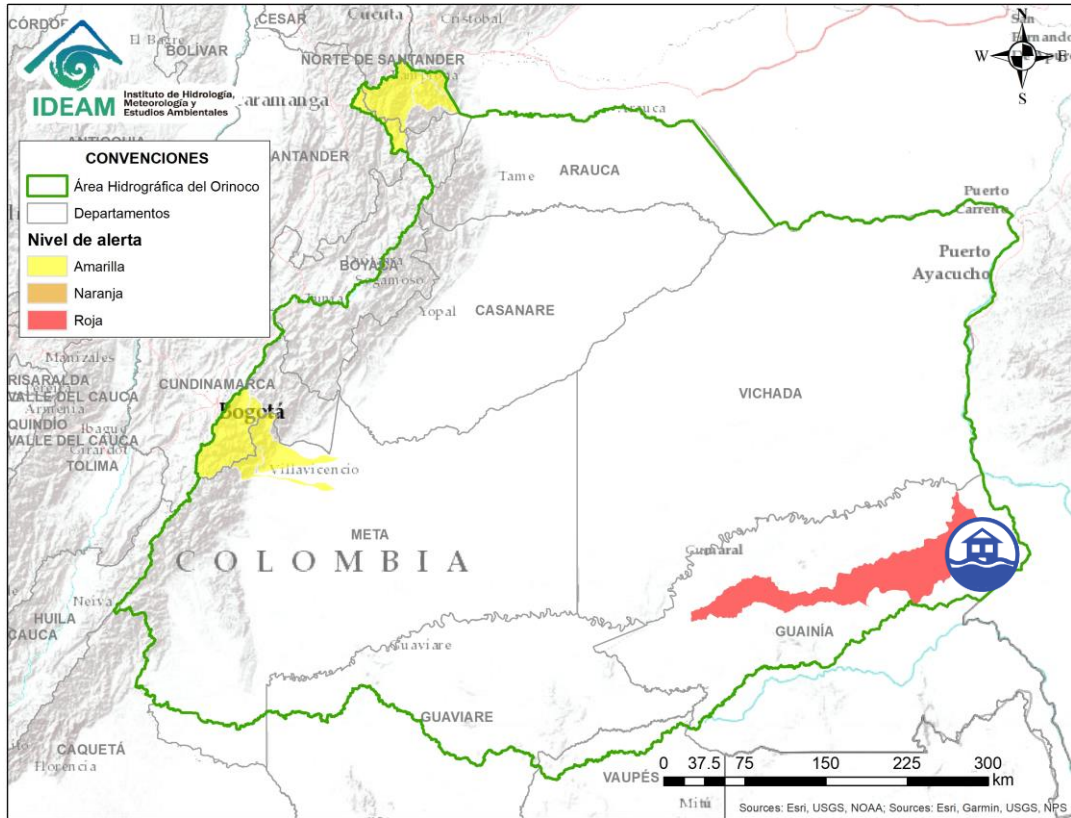
Alerta	Zona Hidrográfica	Subzona o Cuenca Hidrográfica	Descripción de la alerta hidrológica
	Cauca	Cuenca del río San Juan	Probabilidad de crecientes súbitas en la cuenca del río San Juan (Afluente al río Cauca). Se recomienda atención especial en el municipio de Ciudad Bolívar en Antioquia, debido al incremento en los niveles registrados en la estación Brasilia.






Alerta	Zona Hidrográfica	Subzona o Cuenca Hidrográfica	Descripción de la alerta hidrológica
	Bajo Magdalena	Cuenca alta y media del río Cesar	Probabilidad de incrementos súbitos en los niveles del río Cesar y sus afluentes en la cuenca alta y media, especialmente en los ríos Ariguani y Guatapuri, se recomienda especial atención en los municipios de San Juan de Cesar, Valledupar, Pueblo Bello, El Copey y Ariguani entre otros.

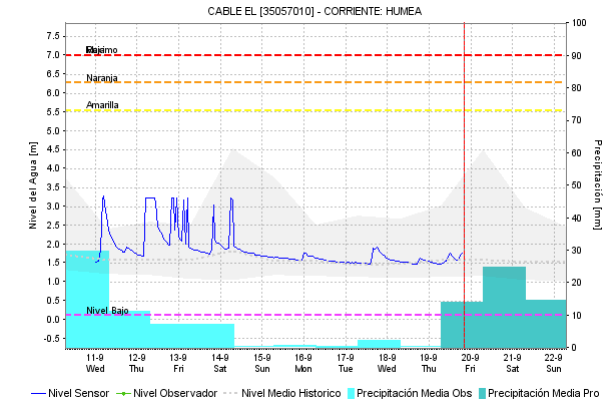
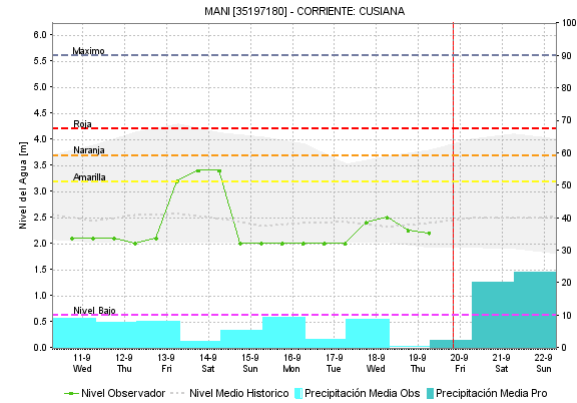
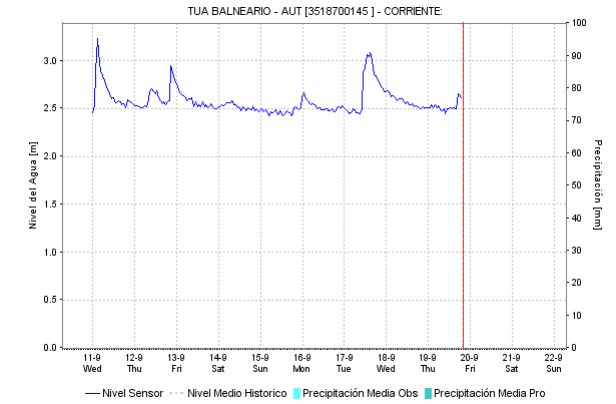
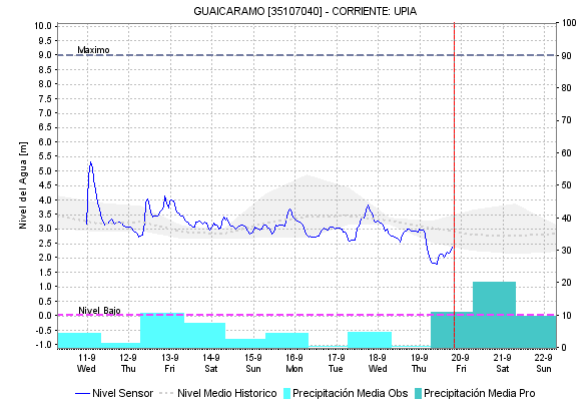
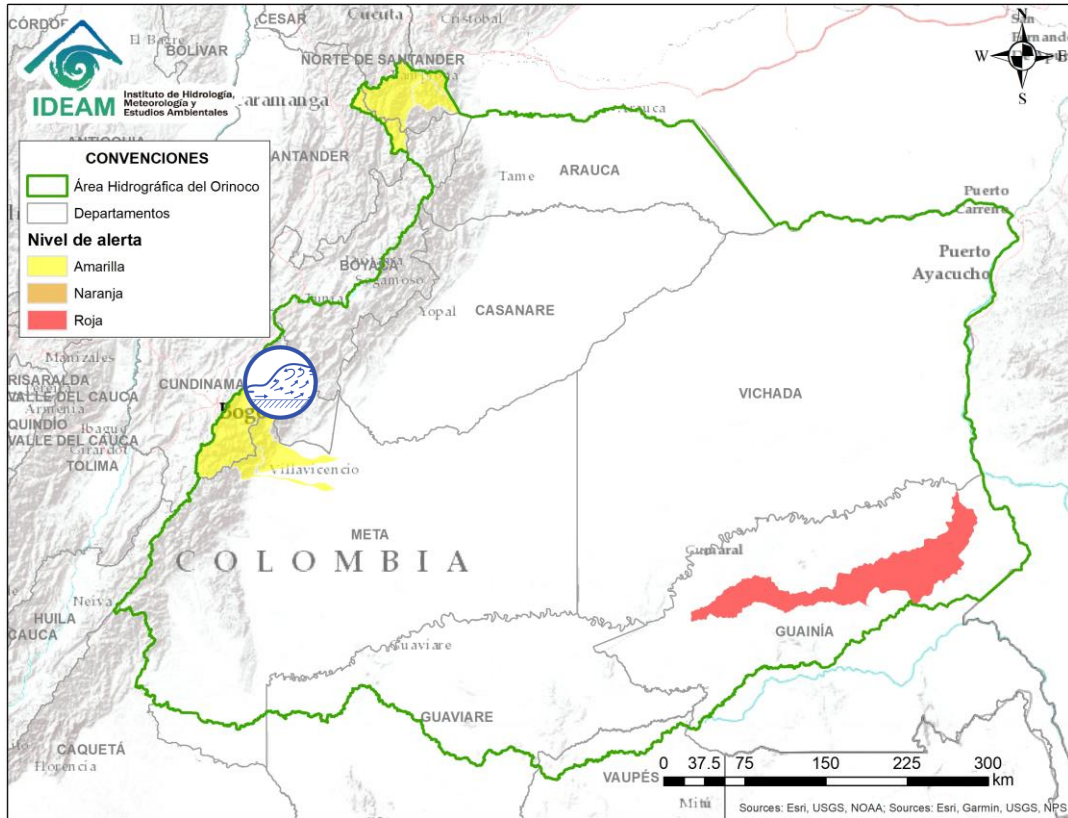
Por favor, pique aquí para volver al mapa principal de Áreas Hidrográficas de Colombia.




Por favor, pique aquí para volver al mapa principal de Áreas Hidrográficas de Colombia.

Alerta	Zona Hidrografica	Subzona o Cuenca Hidrografica	Descripción de la alerta hidrológica
	Inírda	Cuenca baja del río Inírda	Continúan las inundaciones debido a los niveles altos que persisten en la parte baja del río Inírda a la altura del municipio de Inírda.

ÁREA HIDROGRÁFICA DEL ORINOCO










Por favor, pique aquí para volver al mapa principal de Áreas Hidrográficas de Colombia.

Alerta	Zona Hidrográfica	Subzona o Cuenca Hidrográfica	Descripción de la alerta hidrológica
	Meta	Cuencas de la parte alta y media del río Meta	Probabilidades moderadas de presentar niveles altos en el piedemonte llanero en los ríos Guayuriba, Guatiquía, Guacavía, Humea y Negro. Atención especial en los municipios de Villavicencio y Restrepo por las precipitaciones registradas en las estación Puente Abadía y Salinas de Upín.

ICONOGRAFÍA DE TÉRMINOS HIDROLÓGICOS

CONVENCIONES

	Lluvias	Lluvias antecedentes intensas o continuas y/o pronostico de las mismas, las cuales pueden generar crecientes súbitas en los ríos principales y sus afluentes.
	Niveles bajos	Nivel de referencia del río cuyos valores iguales o inferiores pueden generar restricciones para navegabilidad, captación de agua para acueductos, actividades de pesca entre otros sectores que pudieran verse afectados por la disminución de los caudales.
	Niveles altos	Nivel de referencia del río cuyos valores iguales o superiores pueden generar afectaciones en las zonas ribereñas.
	Creciente súbita	Fenómeno natural que se presenta en los ríos de montaña como consecuencia de la ocurrencia de lluvias intensas o torrenciales en zonas de alta pendiente del cauce principal y sus afluentes.
	Transito de crecientes	Es el desplazamiento de una onda de creciente de aguas arriba hacia aguas abajo de la corriente.
	Creciente por desembalse	Proceso de transito del flujo de agua por descarga controlada desde un embalse.
	Inundación	Aumento en los niveles y/o caudales de los ríos que superan la capacidad máxima de transporte o modificación de la sección transversal que la reduce, ocasionando el desbordamiento e inundación en zonas aledañas al cauce principal.

EQUIPO DE TRABAJO IDEAM

Director General

YOLANDA GONZÁLEZ HERNÁNDEZ

Jefe Oficina del Servicio de Pronósticos y Alertas

MERY ESPERANZA FERNÁNDEZ PORRAS

Hidrólogos de turno:

ALEXANDER VILLAMIZAR- CHRISTIAN ROMERO

Correo electrónico: alertasideam@gmail.com

Calle 25 D No. 96 B-70. Bogotá D. C.

Teléfono: 3527160 - Ext. 1330 -1334 -1335 -1336

