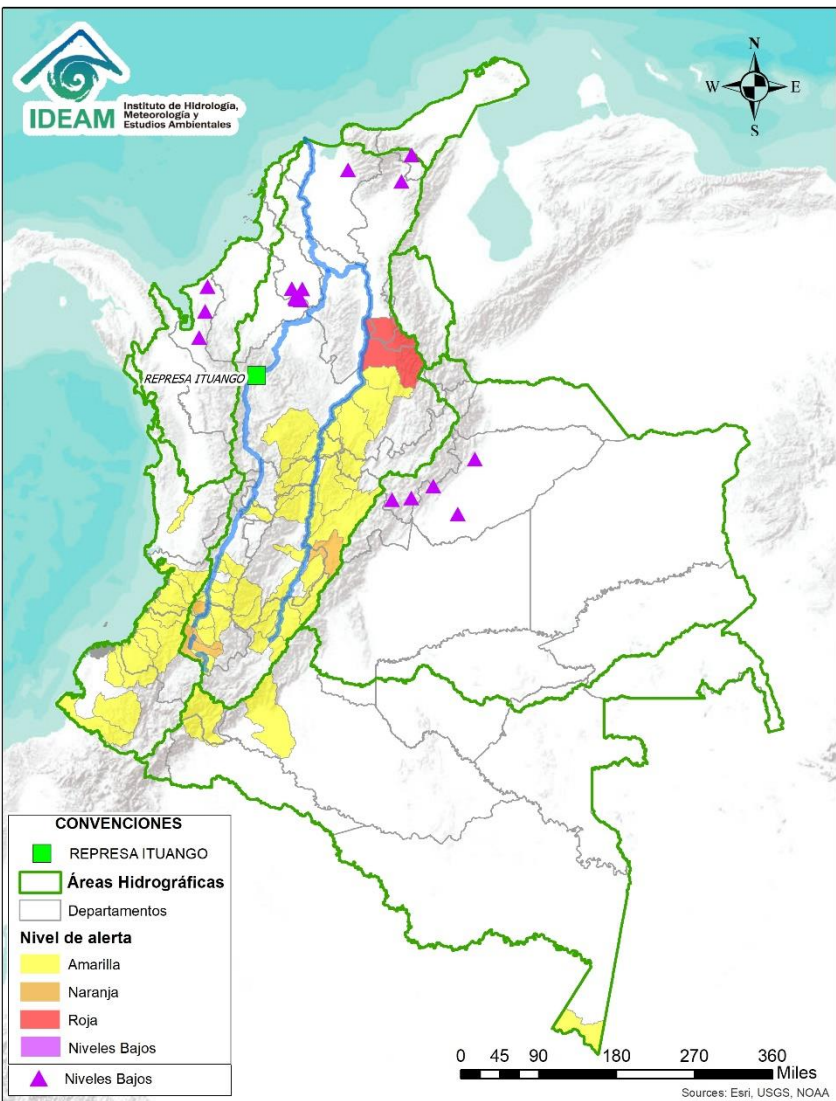




BOLETÍN DE ALERTAS HIDROLÓGICAS N° 075



Bogotá D. C., marzo 15 de 2020. Hora de actualización 23:00 HLC.
Observación: El presente informe puede ser corregido y/o actualizado en el futuro.
No representa una certificación oficial del IDEAM



Por favor, haga clic sobre el Área Hidrográfica que desee consultar

- [ÁREA HIDROGRÁFICA DEL CARIBE](#)
- [ÁREA HIDROGRÁFICA DEL PACÍFICO](#)
- [ÁREA HIDROGRÁFICA DEL MAGDALENA-CAUCA](#)
- [ÁREA HIDROGRÁFICA DEL ORINOCO](#)
- [ÁREA HIDROGRÁFICA DEL AMAZONAS](#)

FEWS COLOMBIA

SISTEMA DE PRONÓSTICOS HIDROLÓGICOS Y ALERTAS TEMPRANAS

Consulte aquí el estado de los niveles en los ríos del país:

<http://fews.ideam.gov.co/colombia/MapaEstacionesColombiaEstado.html>



LLUVIAS



NIVELES BAJOS



NIVELES ALTOS



CRECIENTE SÚBITA



TRANSITO DE CRECIENTES



CRECIENTE POR DESEMBALSE



INUNDACIONES



Alerta ROJA

PARA TOMAR ACCIÓN Advierte a los sistemas de prevención y atención de desastres sobre la amenaza que puede ocasionar un fenómeno con efectos adversos sobre la población, el cual requiere la atención inmediata por parte de la población y de los cuerpos de atención y socorro. Se emite una alerta sólo cuando la identificación de un evento extraordinario indique la probabilidad de amenaza inminente y cuando la gravedad del fenómeno implique la movilización de personas y equipos, interrumpiendo el normal desarrollo de sus actividades cotidianas.



Alerta NARANJA

PARA PREPARARSE Indica la presencia de un fenómeno. No implica amenaza inminente y como tanto es catalogado como un mensaje para informarse y prepararse. El aviso implica vigilancia continua ya que las condiciones son propicias para el desarrollo de un fenómeno, sin que se requiera permanecer alerta.



Alerta AMARILLA

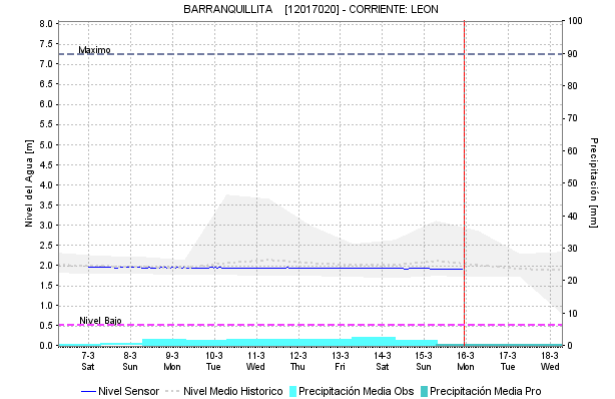
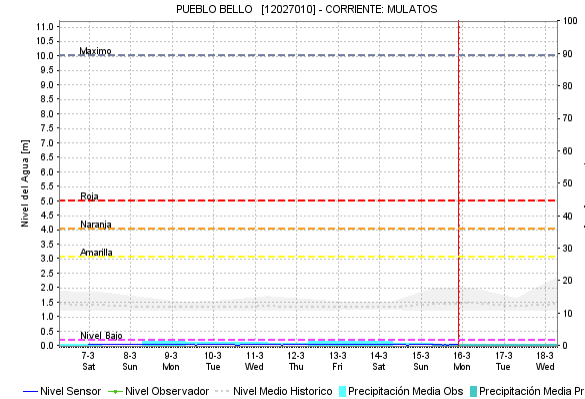
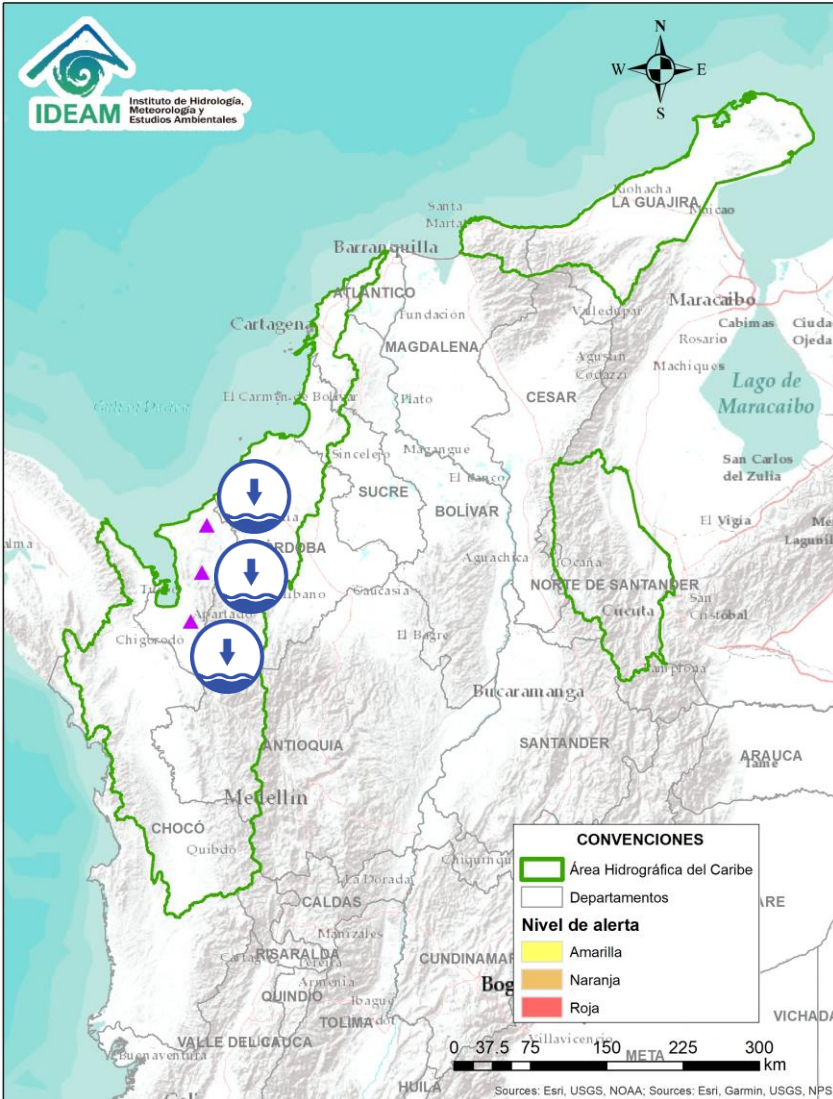
PARA INFORMARSE Es un mensaje oficial por el cual se difunde información. Por lo regular se refiere a eventos observados, registrados o registrados y puede contener algunos elementos de pronóstico a manera de orientación. Por sus características pretéritas y futuras difiere del aviso y de la alerta, y por lo general no está encaminado a alertar sino a informar.

CONDICIONES NORMALES La información que se suministra se encuentra dentro de los rangos normales.

Nota 1: Es probable que los eventos hidrológicos reportados en las alertas emitidas no se estén presentando sobre los ríos principales sino sobre sus afluentes.

Nota 2: El IDEAM le recomienda a la población ribereña estar muy atentos al comportamiento de los niveles de los ríos y atender las recomendaciones que la Unidad Nacional de Gestión del Riesgo de Desastres (UNGRD) emita para la implementación de medidas de contingencia ante posibles afectaciones por desbordamientos e inundaciones.

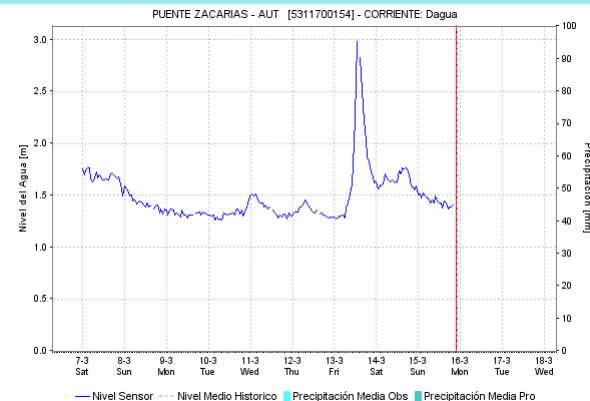
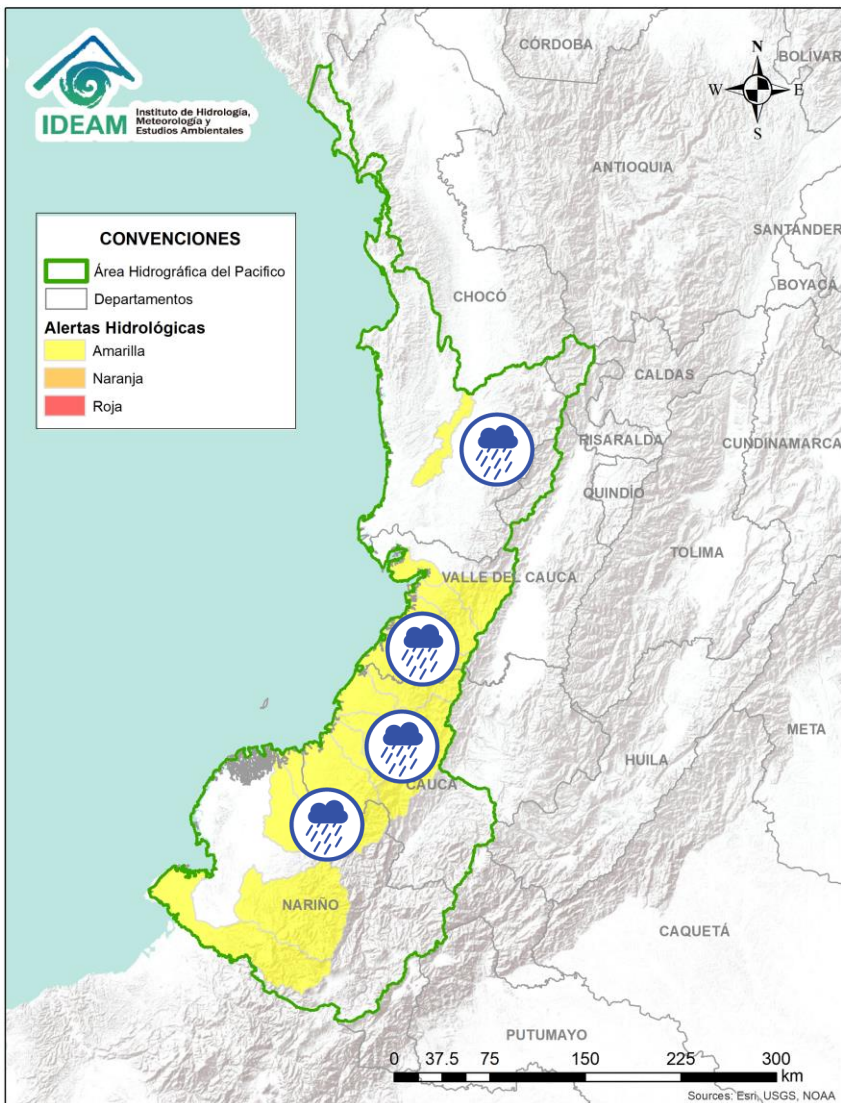
ÁREA HIDROGRÁFICA DEL CARIBE







Alerta	Zona Hidrográfica	Subzona o Cuenca Hidrográfica	Descripción de la alerta hidrológica
	Caribe - Litoral	Cuenca del río Mulatos	Niveles bajos en el río Mulatos y sus afluentes, los cuales pueden estar afectando la disponibilidad del recurso hídrico en el municipio de Turbo (Antioquia).
	Caribe - Litoral	Afluentes a la cuenca del río León	Niveles bajos en afluentes al río León, generando desabastecimiento de agua en 6 veredas de la zona rural de Chigorodó.
	Caribe - Litoral	Cuenca de los ríos Jobo y El Bote	Niveles bajos en los ríos Jobo y el Bote, en zona de influencia del municipio de Arboletes (Antioquia), situación que podría causar desabastecimiento de agua.
	Caribe - Litoral	Cuenca del río San Juan	Niveles bajos en el río San Juan y sus afluentes, los cuales están afectando la disponibilidad de agua a la población del municipio de San Juan de Urabá (Antioquia).

Por favor, pique aquí para volver al mapa principal de Áreas Hidrográficas de Colombia.

ÁREA HIDROGRÁFICA DEL PACÍFICO

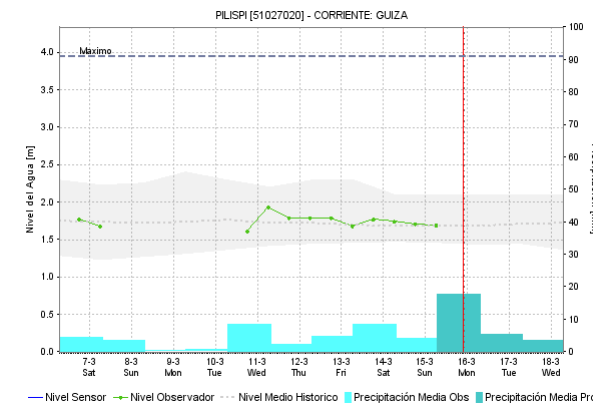
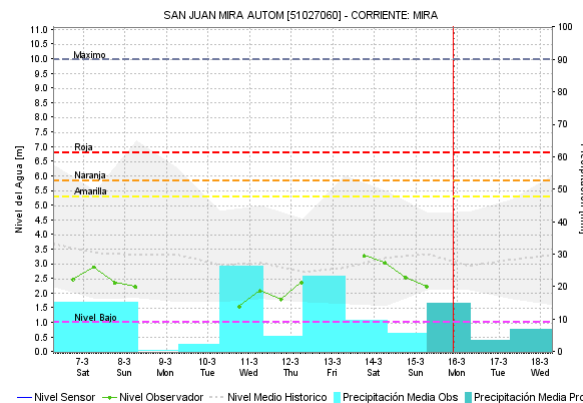
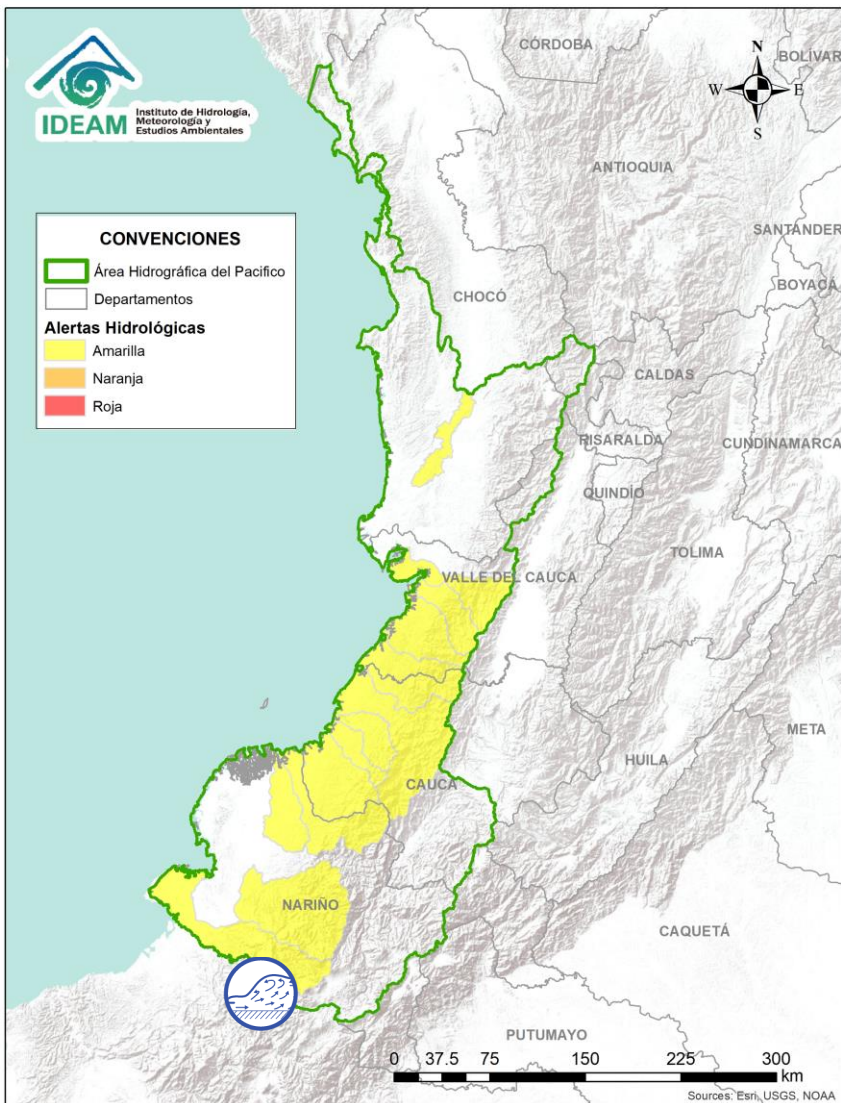




Alerta	Zona Hidrográfica	Subzona o Cuenca Hidrográfica	Descripción de la alerta hidrológica
	San Juan	Cuenca del río San Juan Medio	Se evidencia incrementos súbitos en la cuenca del río San Juan (parte media), a la altura del municipio del Medio San Juan.
	Tapaje - Dagua - Directos	Cuencas directas al Océano Pacífico en el Valle del Cauca	Probabilidad de crecientes súbitas en los ríos Dagua, Naya, Yurumanguí, Cajambre, Mayorquín, Raposo, Anchicayá y sus afluentes, entre otros directos al Océano Pacífico. Adicionalmente, se registran crecientes súbitas en el río Dagua a la altura del municipio de Buenaventura.
	Tapaje - Dagua - Directos	Cuencas directas al Océano Pacífico en el Cauca	Probabilidad de crecientes súbitas en los ríos San Juan de Micay, Saija, Timbiquí, Guapí y sus afluentes, entre otros directos al Océano Pacífico en el departamento de Cauca.
	Tapaje - Dagua - Directos	Cuencas de los ríos Iscuandé y Tapaje	Probabilidad de crecientes súbitas en Iscuandé, Tapaje y sus afluentes, los cuales drenan sus aguas al Océano Pacífico en el departamento de Nariño.



Por favor, pique aquí para volver al mapa principal de Áreas Hidrográficas de Colombia.

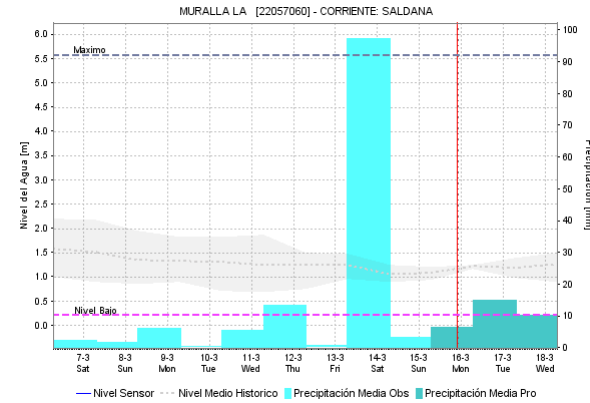
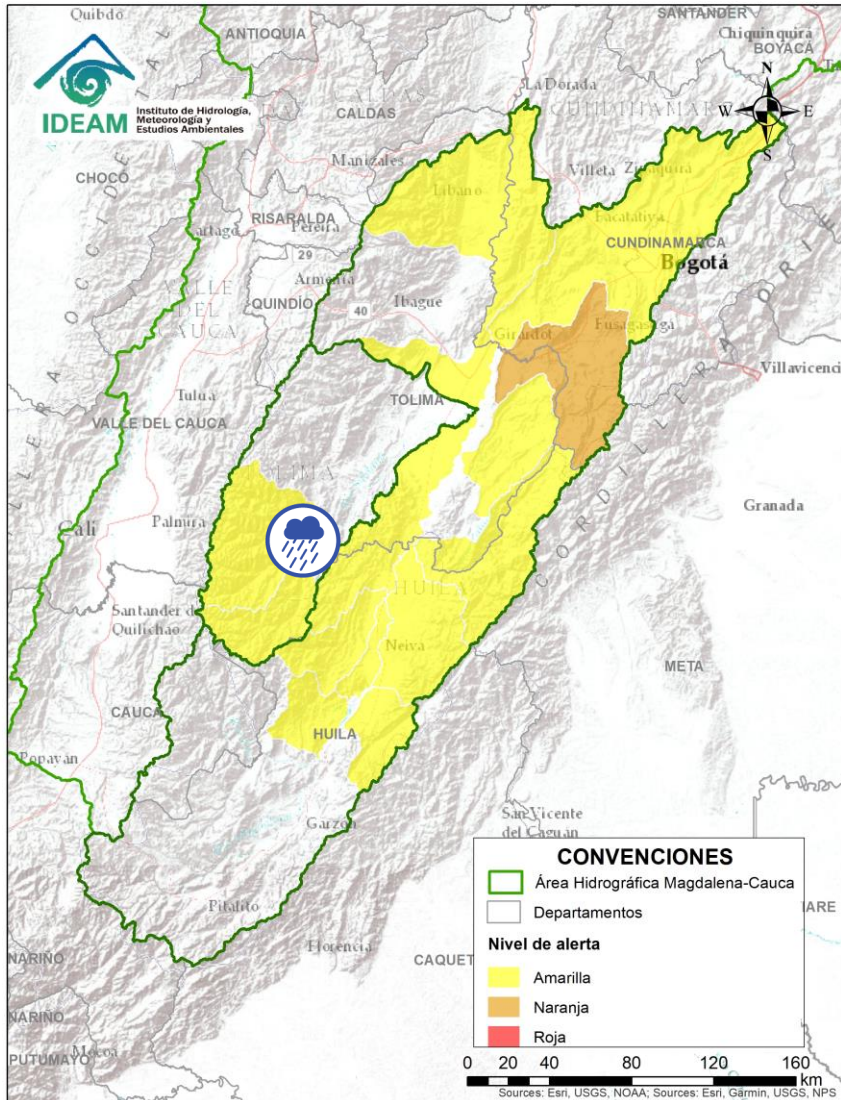
ÁREA HIDROGRÁFICA DEL PACÍFICO




Alerta	Zona Hidrográfica	Subzona o Cuenca Hidrográfica	Descripción de la alerta hidrológica
	Mira	Cuenca del río Mira	Probabilidad de crecientes súbitas en el río Mira y sus afluentes especialmente el río Guiza, se recomienda especial atención a la altura de los municipios de Ricaurte y Tumaco (Nariño).
	Patía	Cuenca del río Telembí	Probabilidad de crecientes súbitas en el río Telembí y sus aportantes, se recomienda especial atención en el municipio de Barbacoas (Nariño).



Por favor, pique aquí para volver al mapa principal de Áreas Hidrográficas de Colombia.

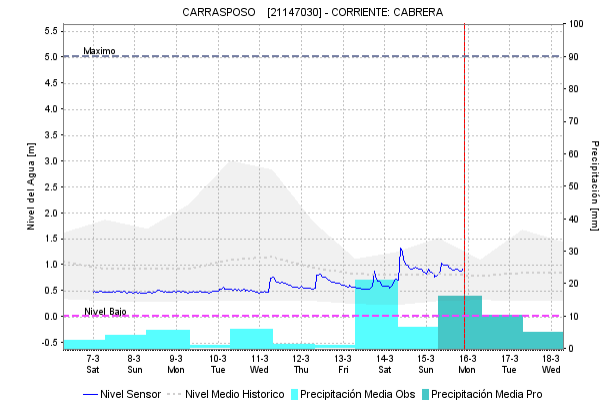
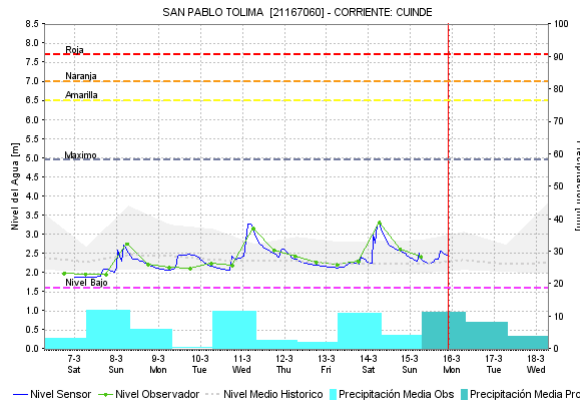
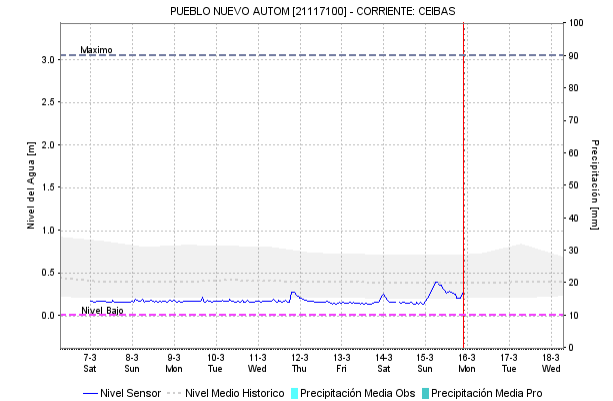
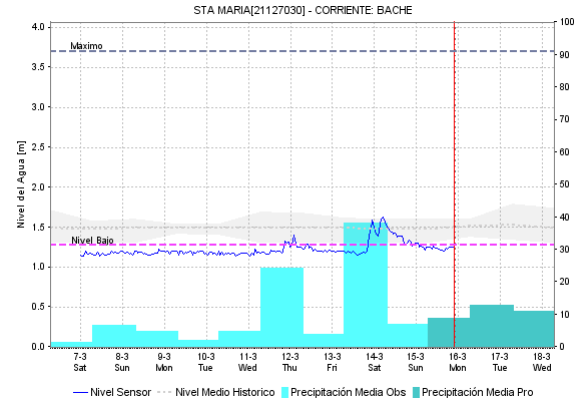
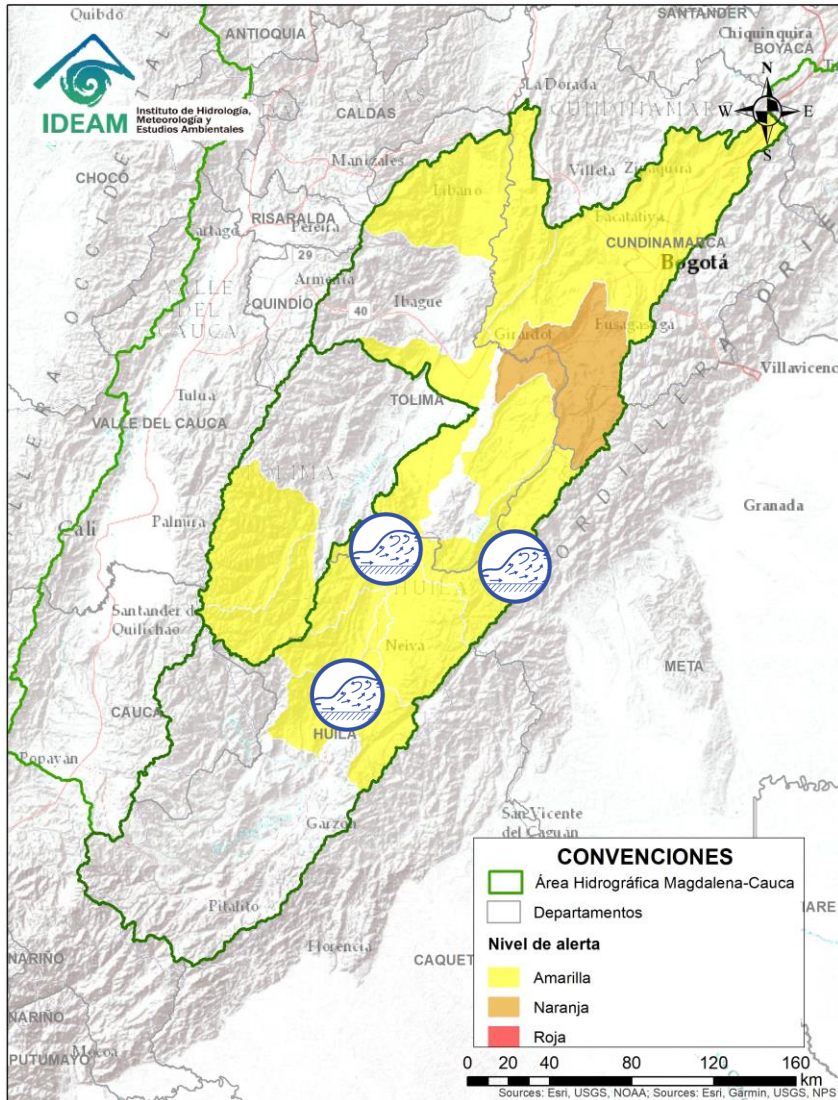


Alerta	Zona Hidrográfica	Subzona o Cuenca Hidrográfica	Descripción de la alerta hidrológica
	Saldaña	Cuencas aportantes al río Saldaña	Probabilidad de crecientes súbitas en la cuenca del río Atá y sus afluentes entre otros aportantes a la cuenca alta del río Saldaña en el departamento del Tolima.

 Por favor, pique aquí para volver al mapa principal de Áreas Hidrográficas de Colombia.

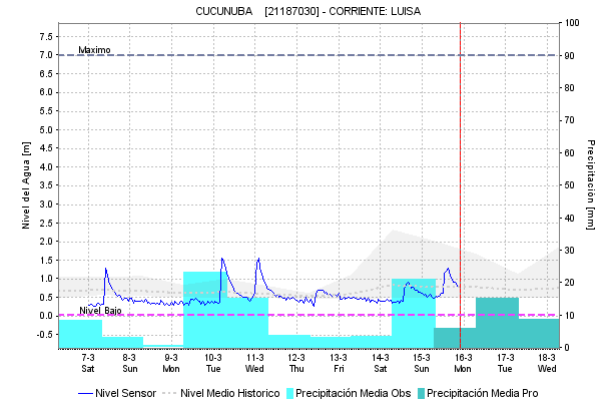
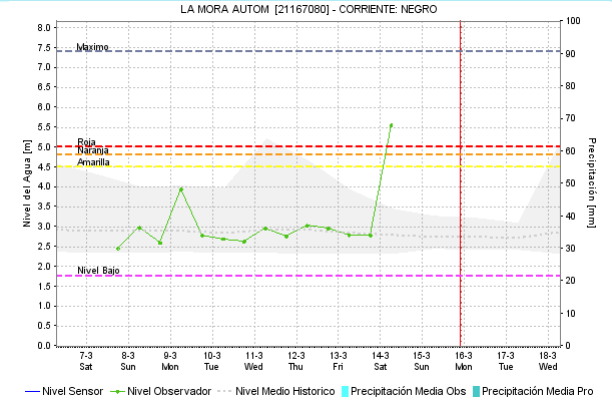
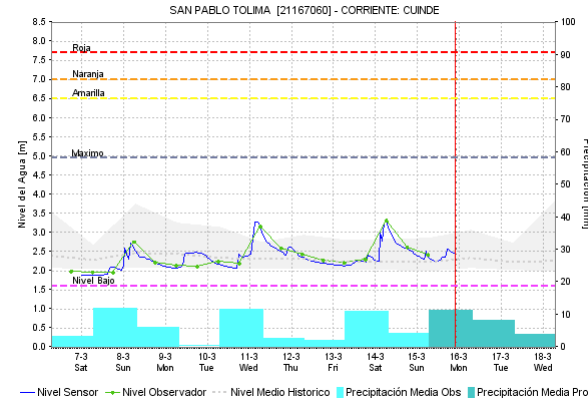
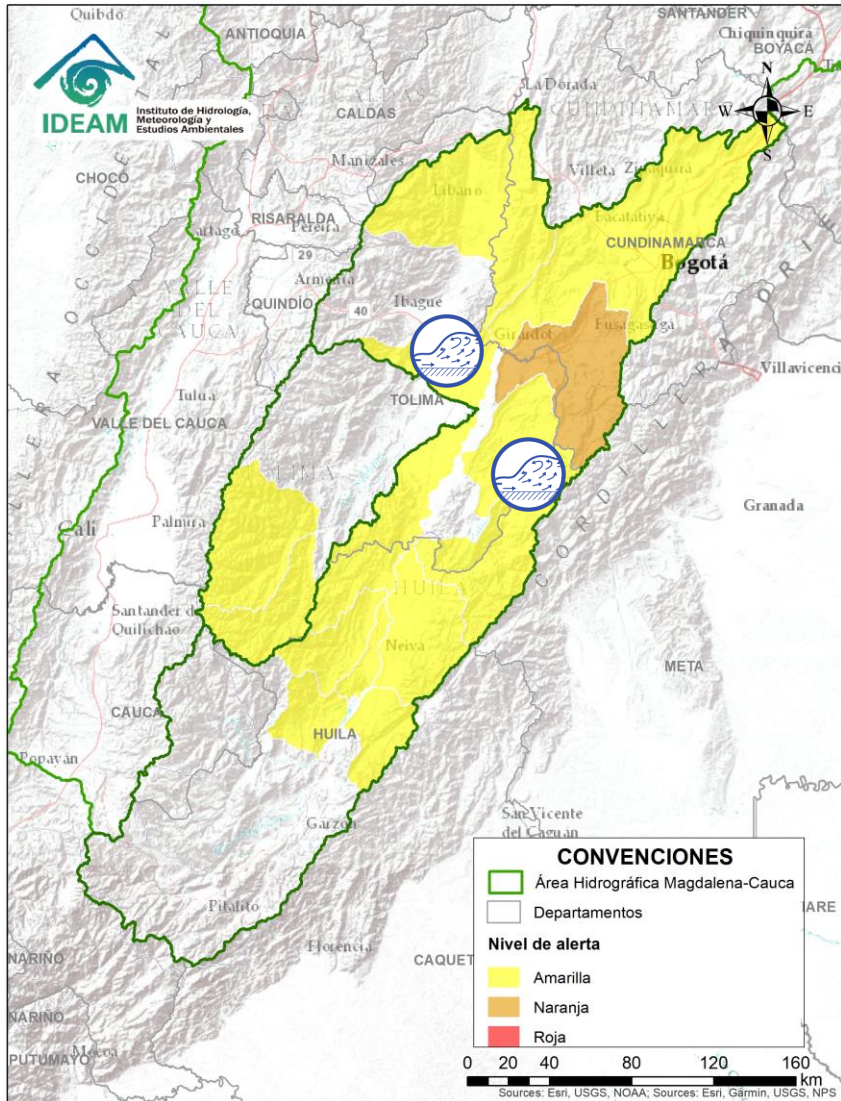
ÁREA HIDROGRÁFICA DEL MAGDALENA – CAUCA

(cuena alta del río Magdalena)



Alerta	Zona Hidrografica	Subzona o Cuenca Hidrografica	Descripción de la alerta hidrológica
	Alto Magdalena	Cuencas afluentes al Alto Magdalena	Probabilidad de crecientes súbitas en los ríos Yaguará, Íquira, Neiva, Bache, Juncal, Fortalecillas, Aipe, Chenche y Cabrera, directos a la parte alta del río Magdalena, ubicados en los departamentos de Tolima y Huila.

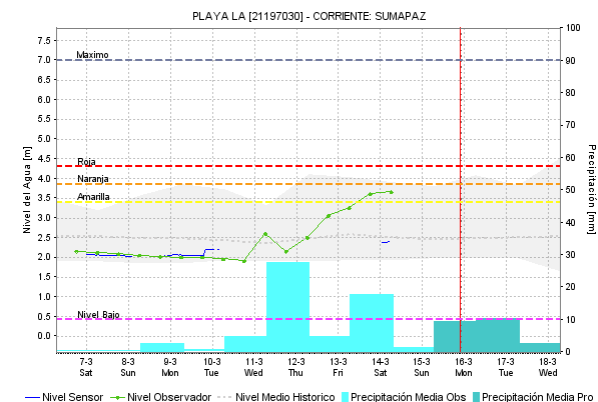
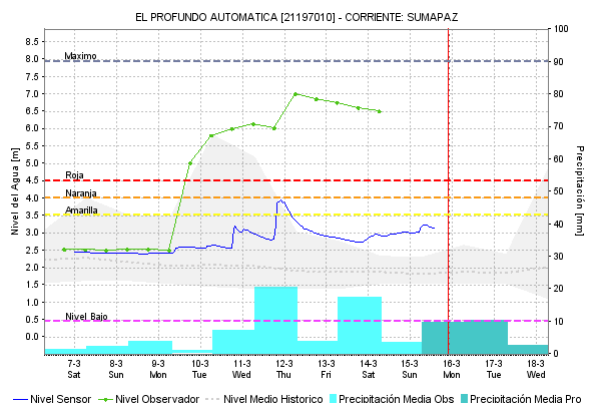
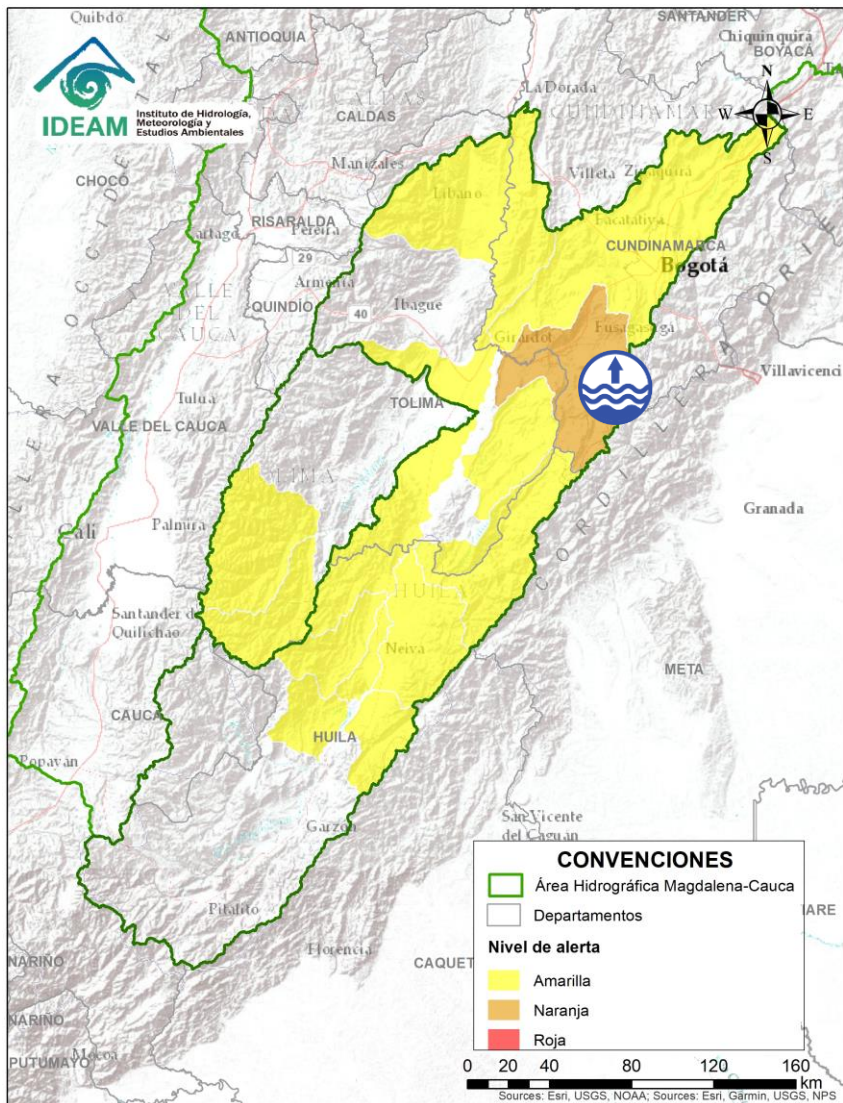
Por favor, pique aquí para volver al mapa principal de Áreas Hidrográficas de Colombia.




Por favor, pique aquí para volver al mapa principal de Áreas Hidrográficas de Colombia.

Alerta	Zona Hidrográfica	Subzona o Cuenca Hidrográfica	Descripción de la alerta hidrológica
	Alto Magdalena	Cuenca del río Prado	Se prevén crecientes súbitas en los ríos Prado, Cuiнде y Negro, afluentes al embalse de Prado.
	Alto Magdalena	Cuenca del río Luisa	Tendencia al ascenso en los niveles del río Luisa y sus afluentes, a la altura del municipio Valle de San José (Tolima).

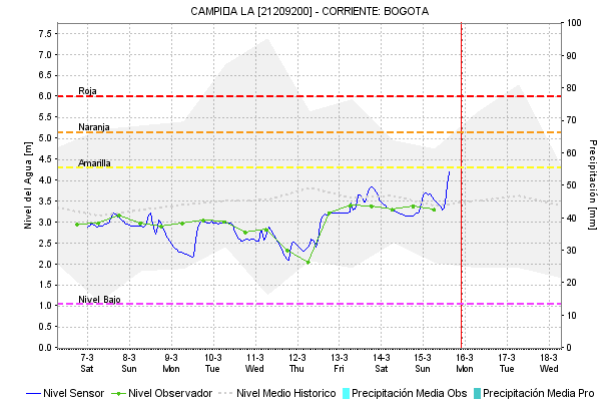
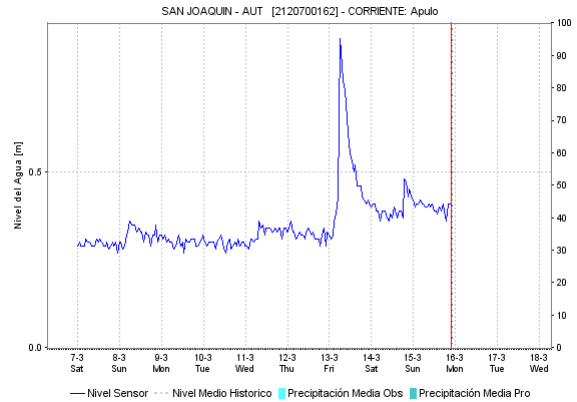
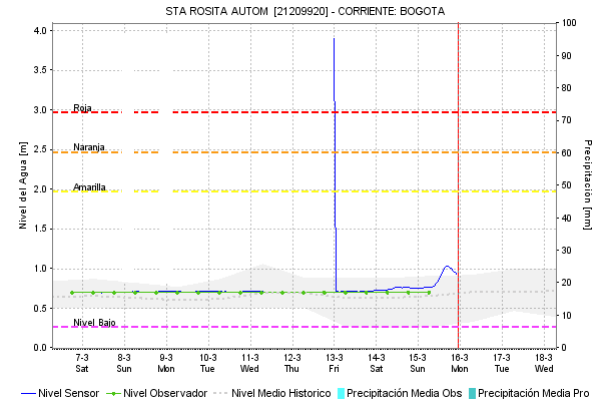
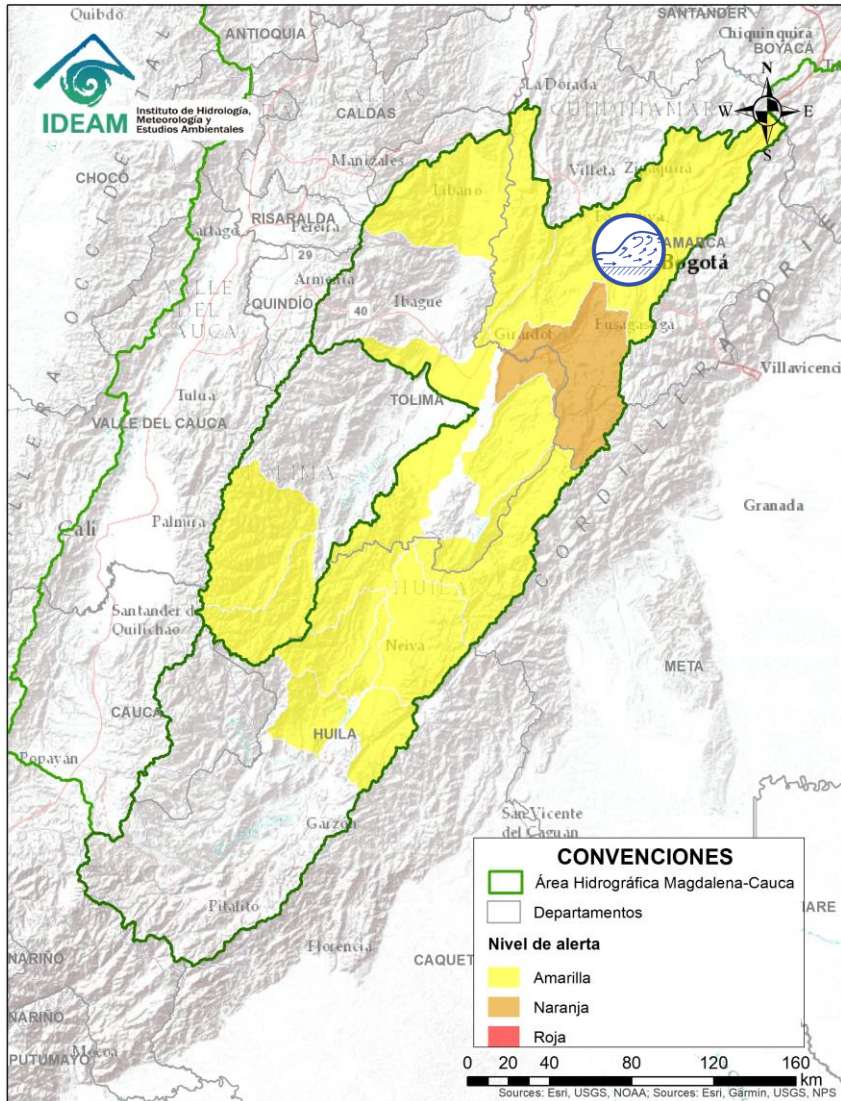
ÁREA HIDROGRÁFICA DEL MAGDALENA – CAUCA (cuenca alta del río Magdalena)





Alerta	Zona Hidrografica	Subzona o Cuenca Hidrografica	Descripción de la alerta hidrológica
	Alto Magdalena	Cuenca del río Sumapaz	Incremento en los niveles de los ríos de la cuenca del río Sumapaz, especial atención en los municipios de Icononzo y Melgar (Tolima).

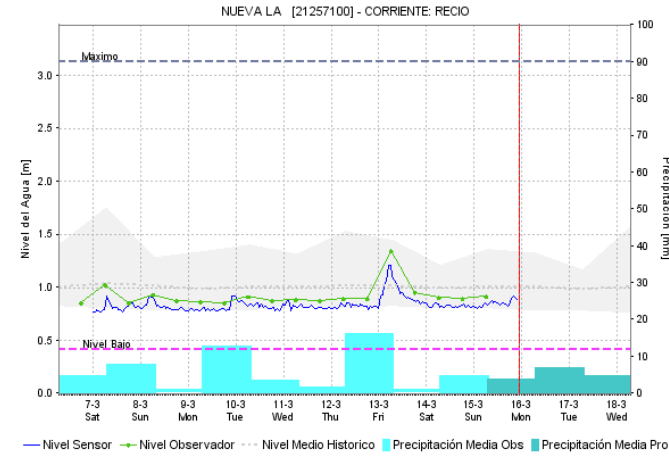
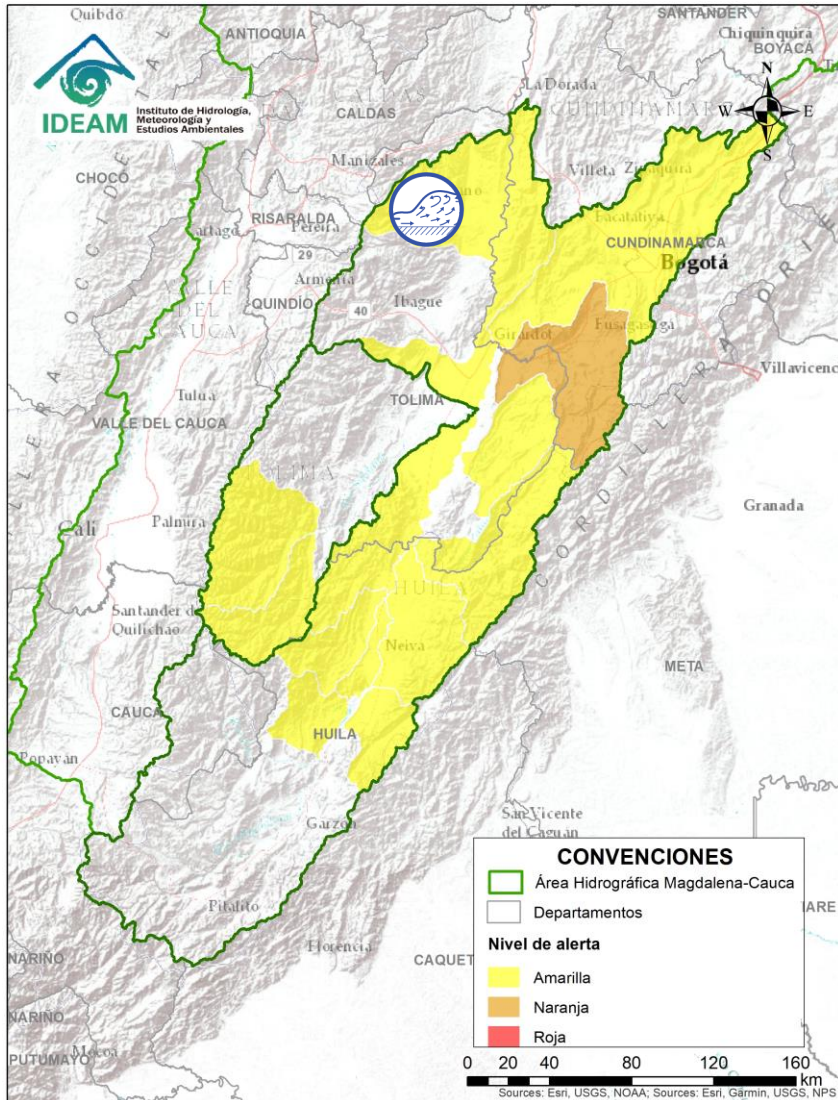



Por favor, pique aquí para volver al mapa principal de Áreas Hidrográficas de Colombia.



Alerta	Zona Hidrografica	Subzona o Cuena Hidrografica	Descripción de la alerta hidrológica
	Alto Magdalena	Cuena del río Bogotá	Probabilidad de crecientes súbitas en el río Apulo y sus afluentes (aportante de la parte baja del río Bogotá), a la altura de la Mesa (Cundinamarca).

 Por favor, pique aquí para volver al mapa principal de Áreas Hidrográficas de Colombia.

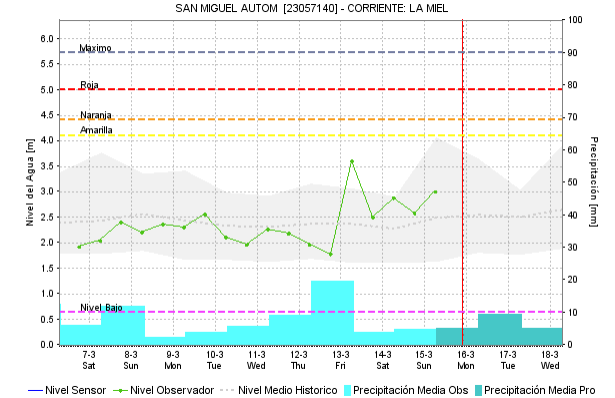
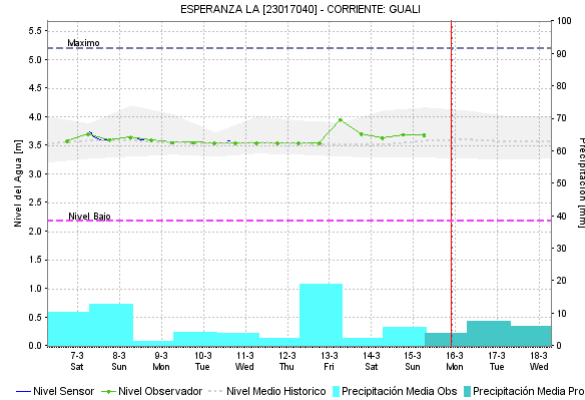
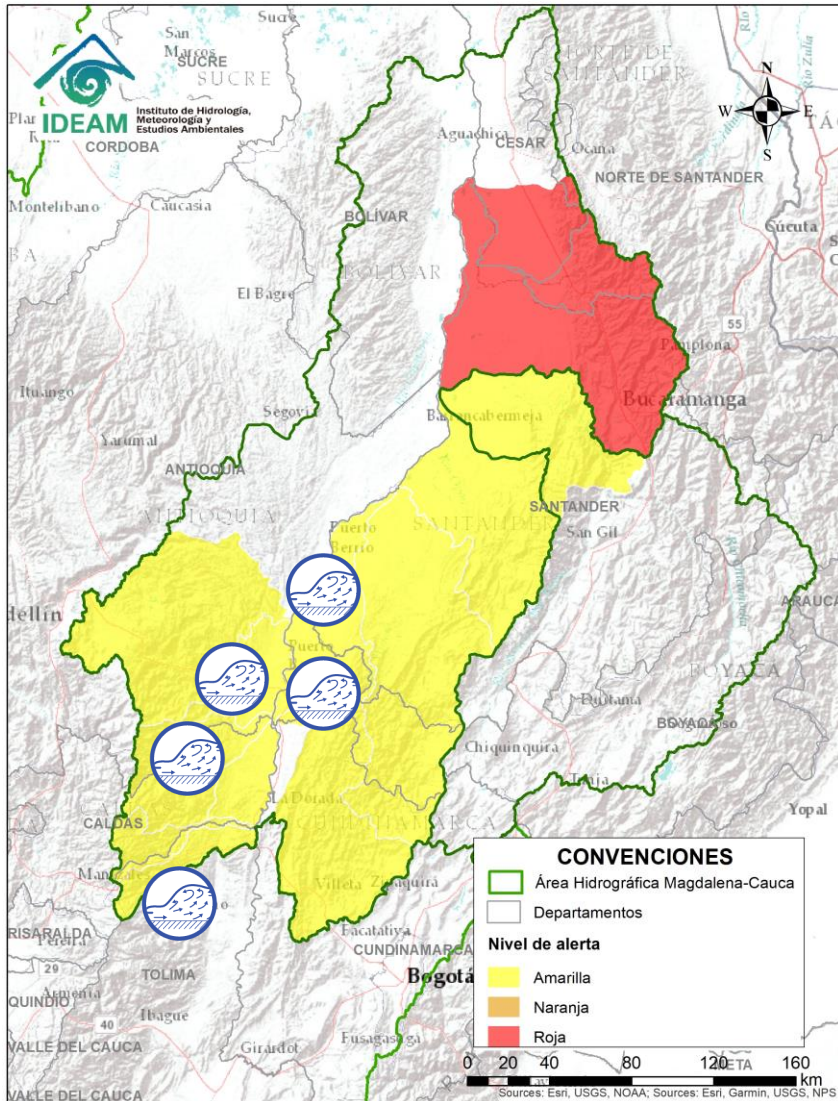





Alerta	Zona Hidrográfica	Subzona o Cuenca Hidrográfica	Descripción de la alerta hidrológica
	Alto Magdalena	Cuenca del río Lagunilla	Probabilidad de ascenso en los niveles de los ríos Sabandija, Recio y Lagunilla, afluentes del alto Magdalena a la altura de los municipios de Lérída, Armero y Líbano (Tolima).

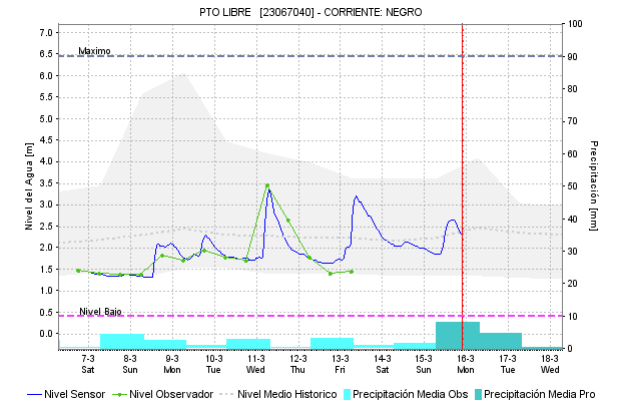
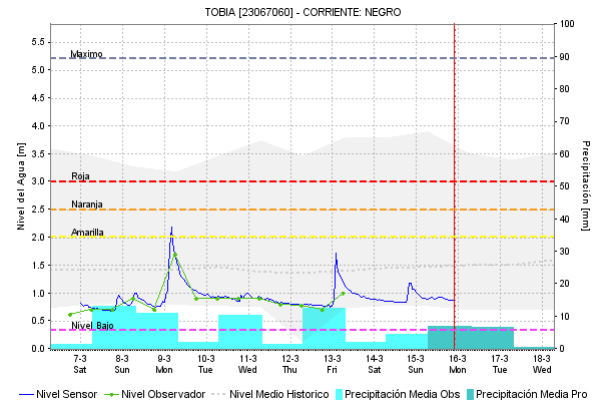
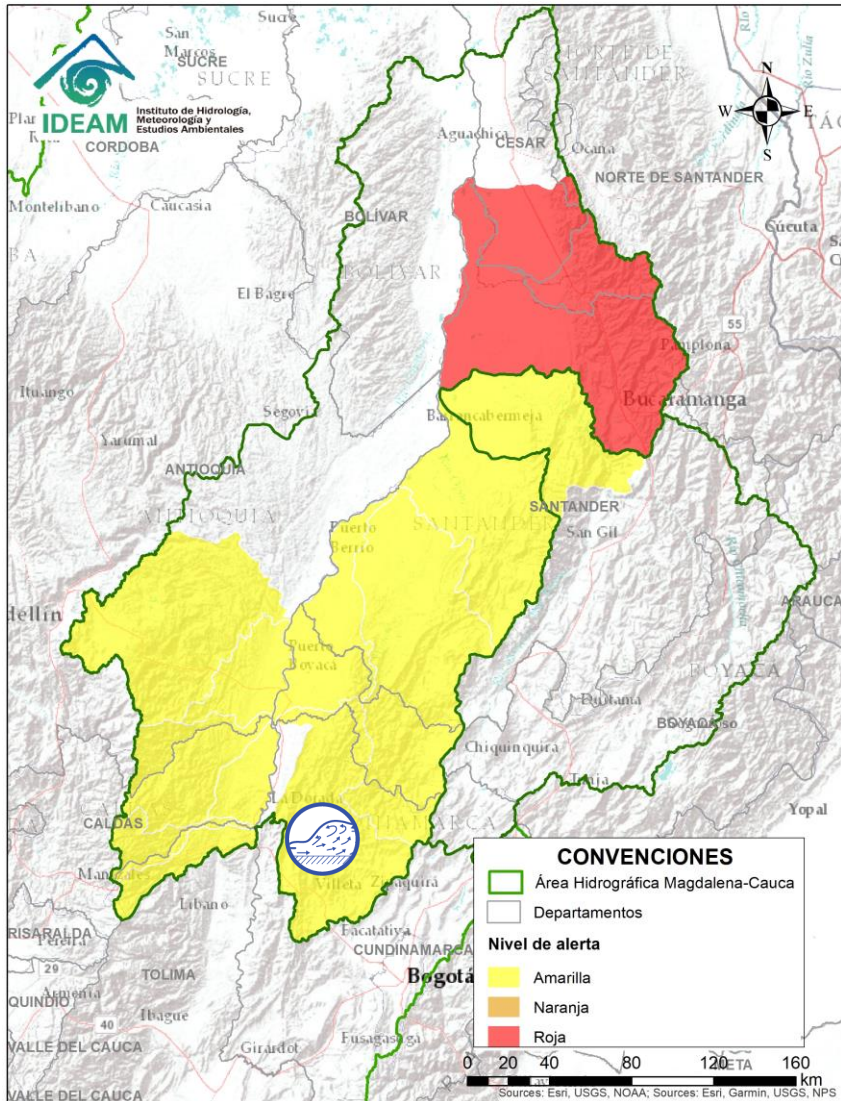



Por favor, pique aquí para volver al mapa principal de Áreas Hidrográficas de Colombia.

ÁREA HIDROGRÁFICA DEL MAGDALENA – CAUCA (cuenca media del río Magdalena)



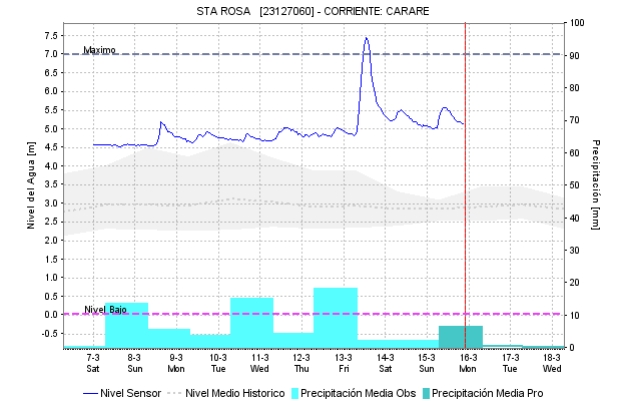
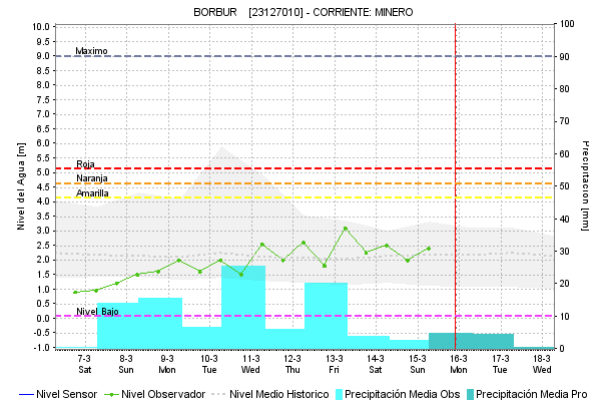
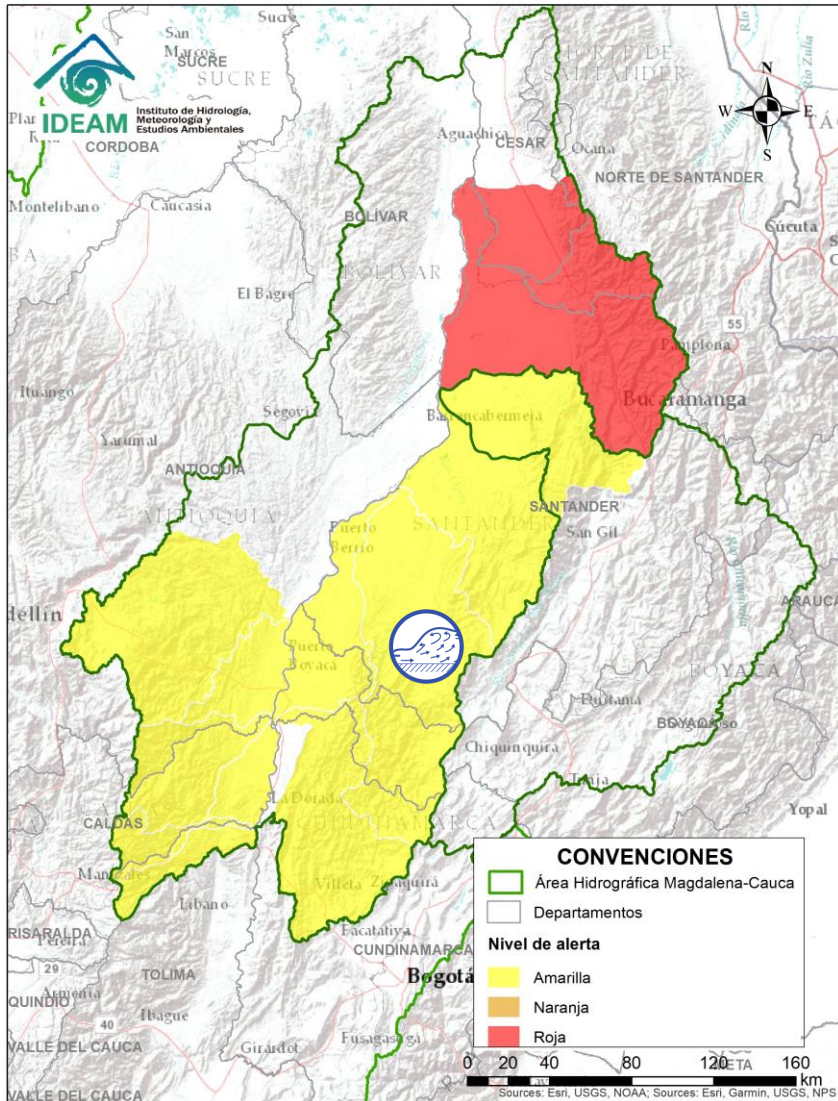
Alerta	Zona Hidrográfica	Subzona o Cuenca Hidrográfica	Descripción de la alerta hidrológica
	Medio Magdalena	Cuenca del río Gualí	Crecientes súbitas en el río Gualí y sus afluentes, a la altura del municipio de Fresno y San Sebastián de Mariquita (Tolima).
	Medio Magdalena	Cuencas de los ríos Guarinó y la Miel	Probabilidad de crecientes súbitas los ríos La Miel, Guarinó y sus afluentes, especial atención en los niveles de los ríos de los municipios de Marulanda, Manzanares, Victoria, Marquetalia, Norcasia, Pensilvania y Samaná (oriente de Caldas), Manzanares y La Victoria (Caldas).
	Medio Magdalena	Cuencas directas al Magdalena	Probabilidad de crecientes súbitas en las cuencas directas al Magdalena Medio, especialmente entre los ríos Seco y Negro, entre los ríos Guarinó y Miel, directos entre La Miel y Nare, y directos entre Negro y Carare.




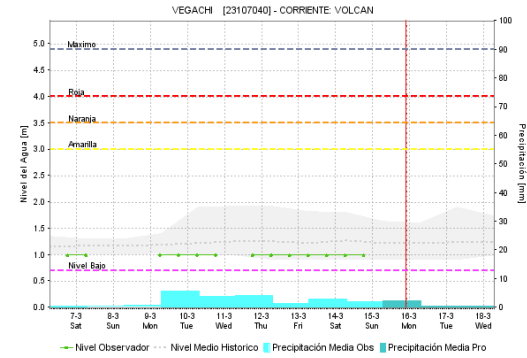
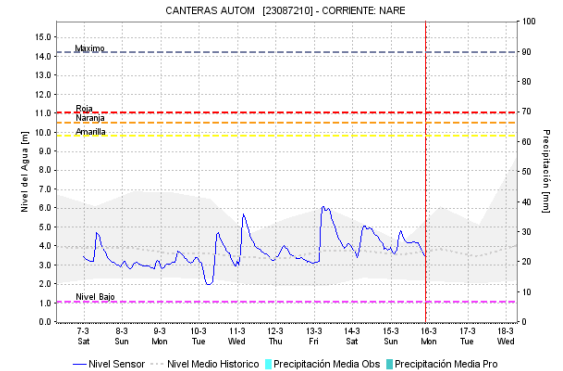
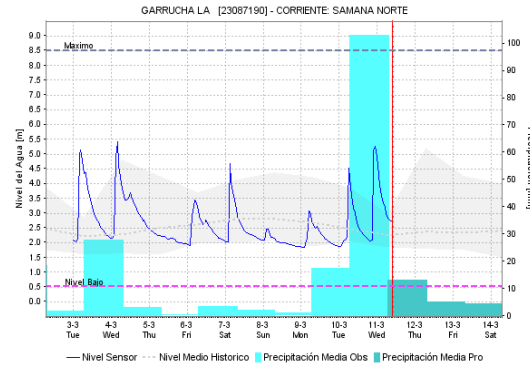
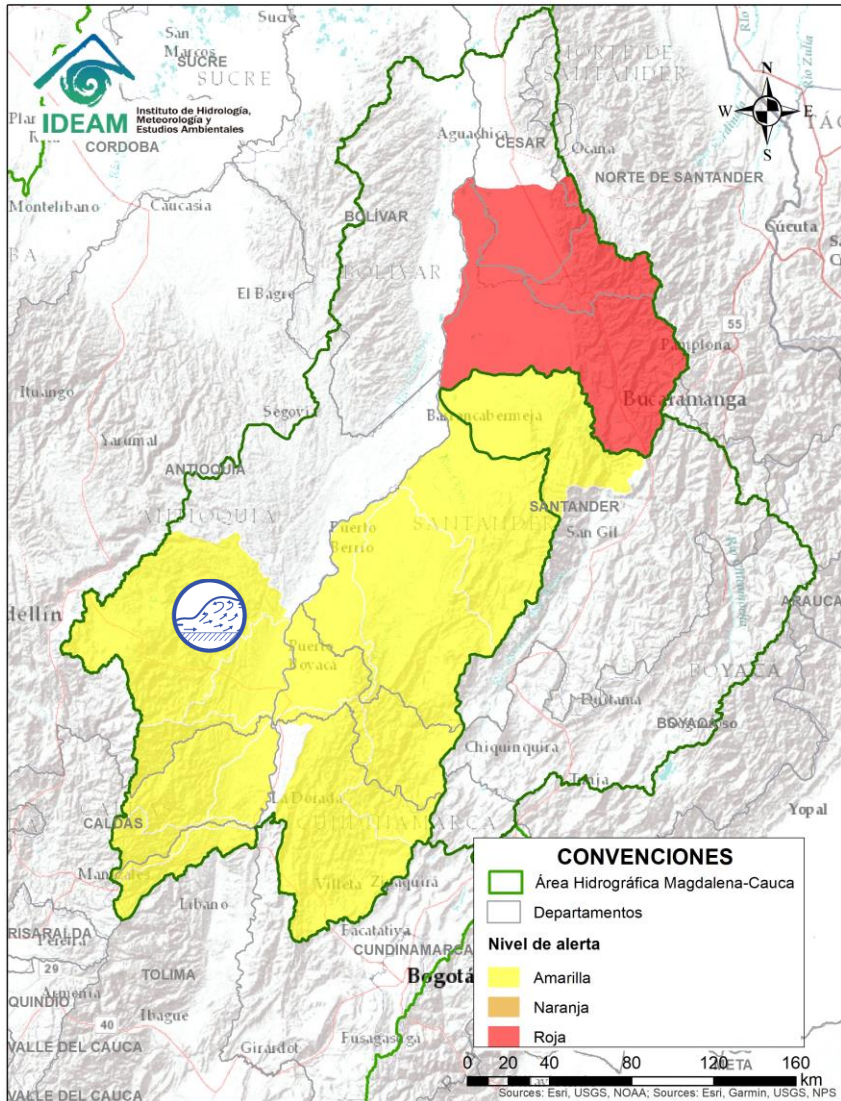
Alerta	Zona Hidrográfica	Subzona o Cuenca Hidrográfica	Descripción de la alerta hidrológica
	Medio Magdalena	Cuenca del río Negro	Incrementos súbitos en el río Negro y sus afluentes, especialmente en los municipios de Tobia, Útica, Villeta, La Vega, San Francisco y Yacopí (Cundinamarca).

 Por favor, pique aquí para volver al mapa principal de Áreas Hidrográficas de Colombia.

ÁREA HIDROGRÁFICA DEL MAGDALENA – CAUCA (cuenca media del río Magdalena)

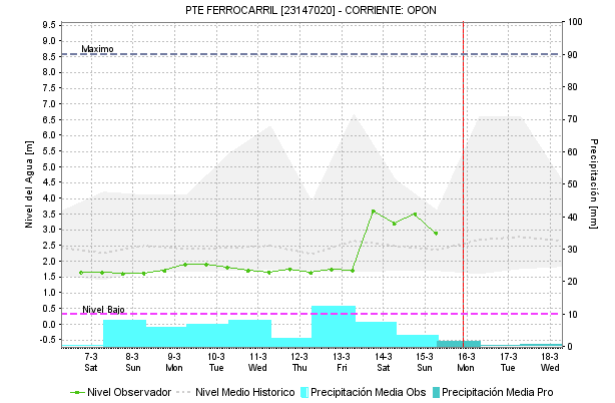
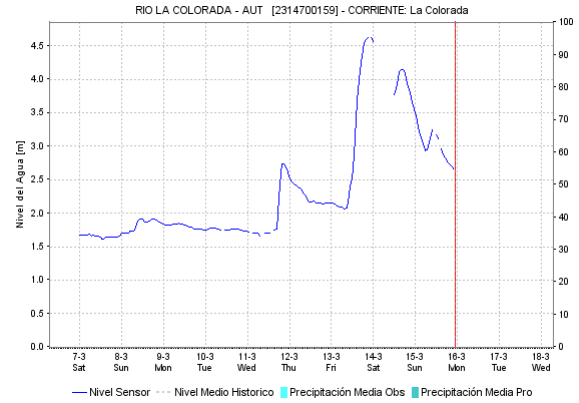
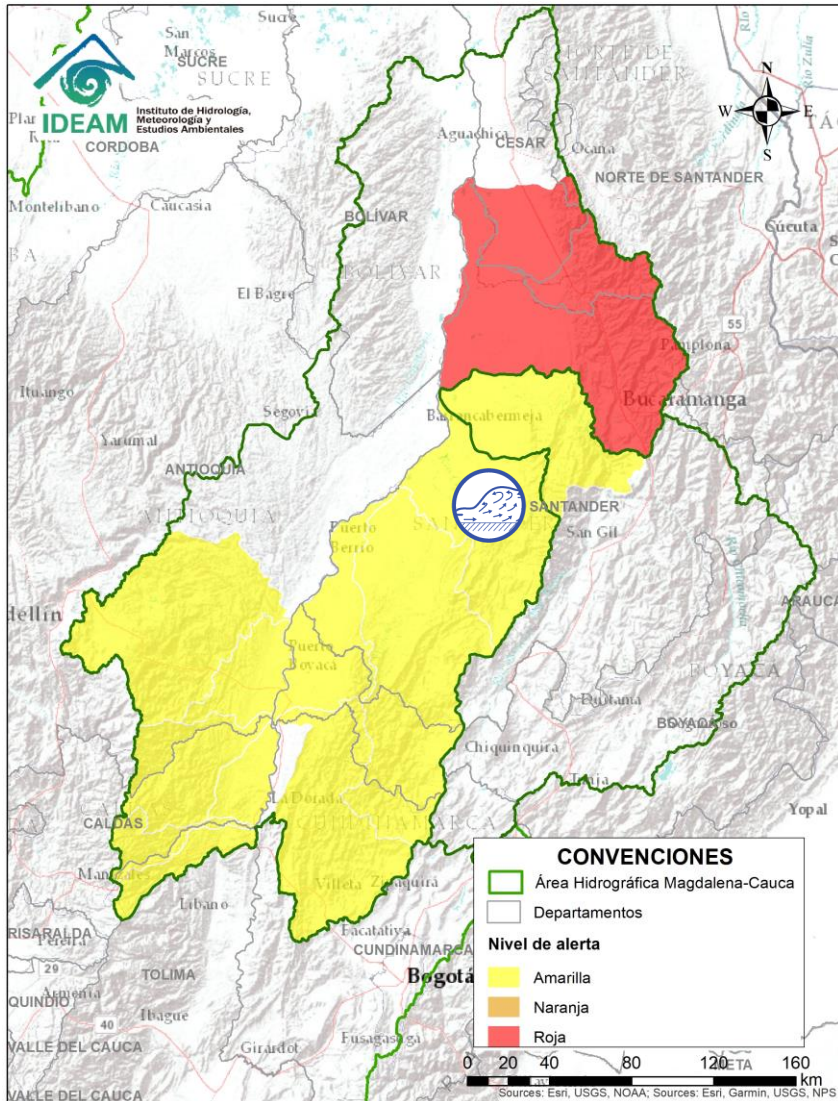



Alerta	Zona Hidrografica	Subzona o Cuenca Hidrografica	Descripción de la alerta hidrológica
	Medio Magdalena	Cuenca de los afluentes al río Carare - Minero	Probabilidad de crecientes súbitas en el cauce principal del río Carare a la altura del municipio de Cimitarra (Santander).



Alerta	Zona Hidrográfica	Subzona o Cuenca Hidrográfica	Descripción de la alerta hidrológica
	Medio Magdalena	Cuenca del río Nare	Incrementos súbitos en el nivel del río Nare y sus afluentes los ríos Negro, Marinilla, Nus y Samaná entre otros, se recomienda especial atención en los municipios de Rionegro, Marinilla, San Luis, Yolombó y Puerto Nare.

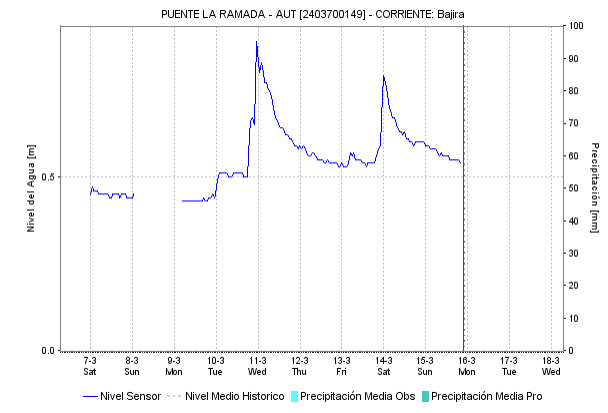
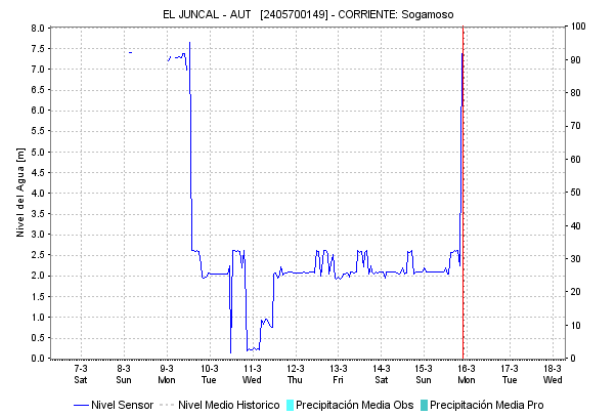
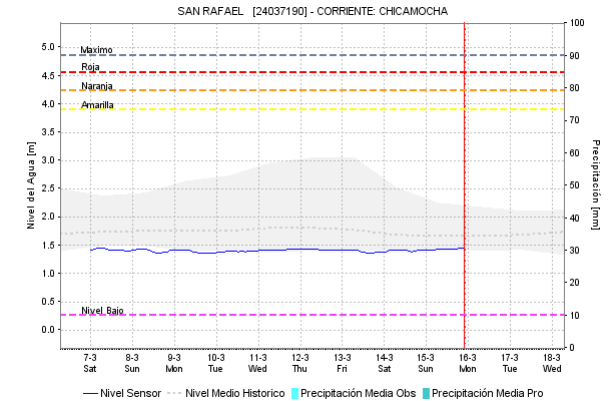
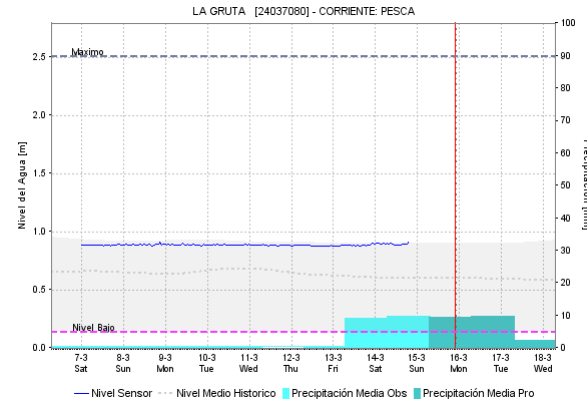
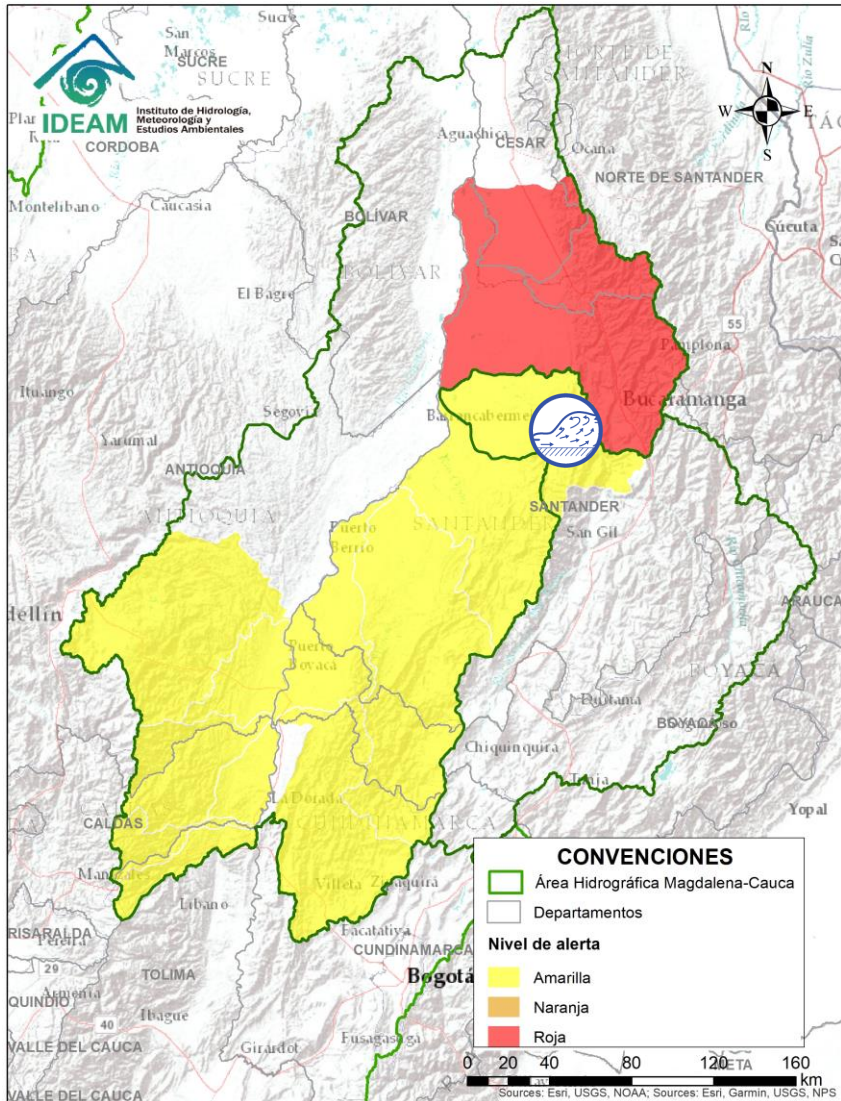
Por favor, pique aquí para volver al mapa principal de Áreas Hidrográficas de Colombia.



Alerta	Zona Hidrografica	Subzona o Cuenca Hidrografica	Descripción de la alerta hidrológica
	Medio Magdalena	Cuenca del río Opón	Incrementos súbitos en el río La Colorada a la altura del municipio de Simacota (Santander).

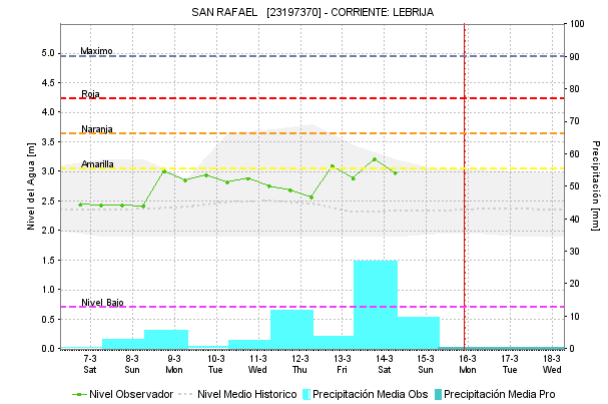
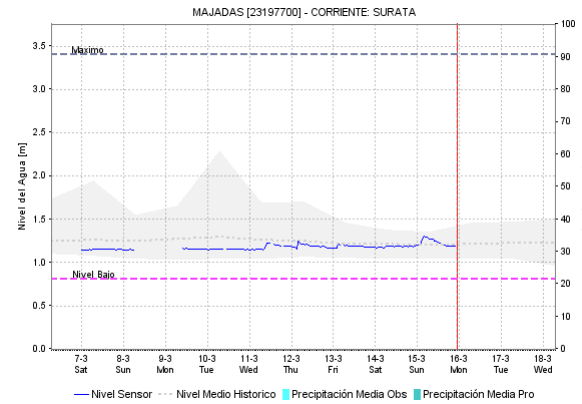
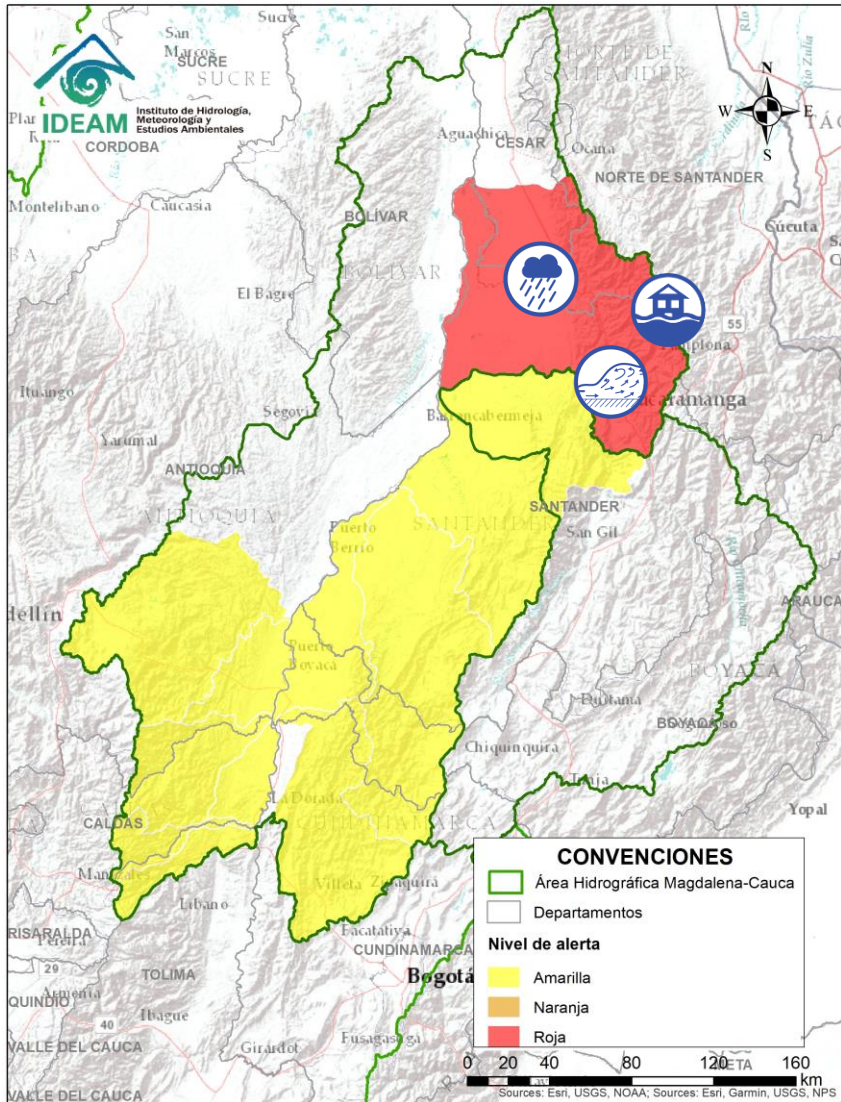



Por favor, pique aquí para volver al mapa principal de Áreas Hidrográficas de Colombia.



Alerta	Zona Hidrográfica	Subzona o Cuenca Hidrográfica	Descripción de la alerta hidrológica
	Sogamoso	Cuenca del río Sogamoso	Crecientes súbitas del río Sogamoso entre el municipio de Los Santos en la estación El Juncal y el municipio de Puerto Wilches.

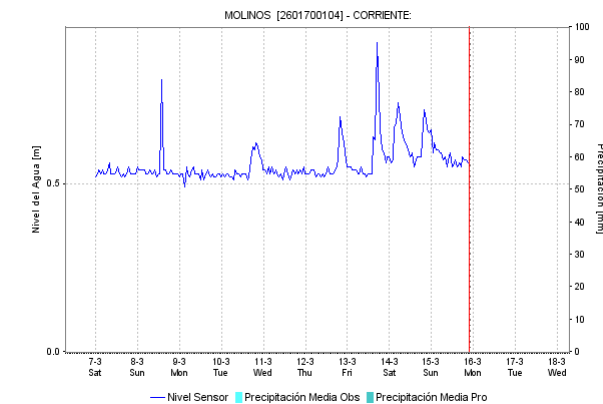
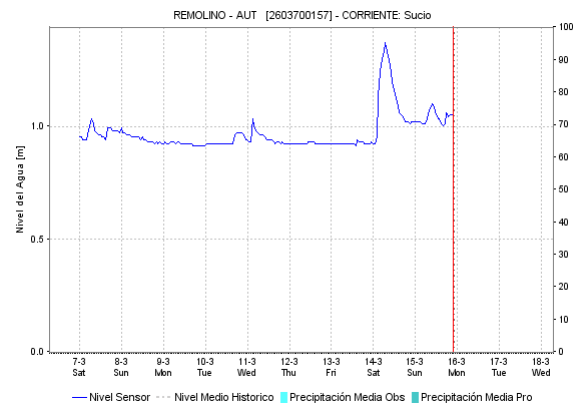
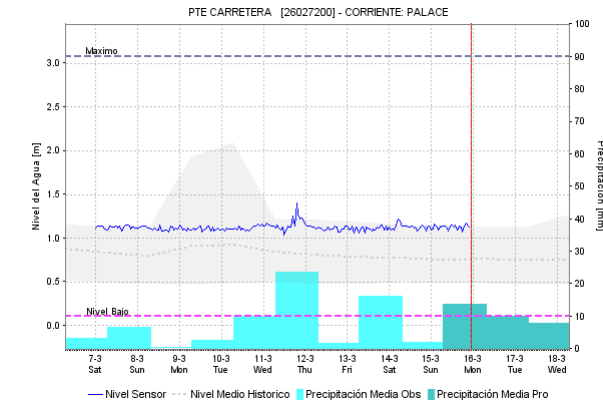
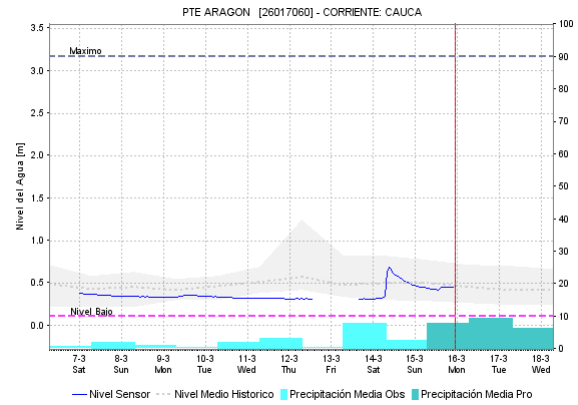
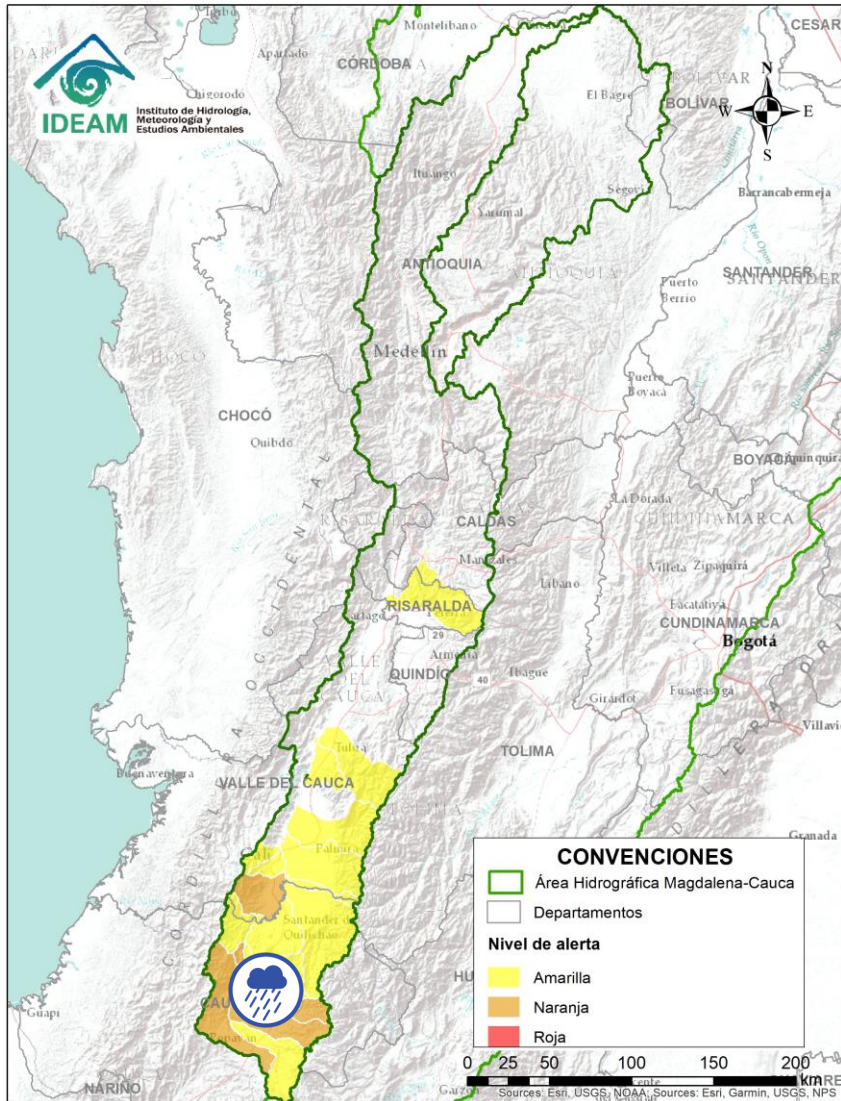
Por favor, pique aquí para volver al mapa principal de Áreas Hidrográficas de Colombia.



Alerta	Zona Hidrográfica	Subzona o Cuenca Hidrográfica	Descripción de la alerta hidrológica
	Medio Magdalena	Cuenca del río Lebrija	Probabilidad de crecientes súbitas en la cuenca del río Lebrija por efecto de la precipitación registrada de las últimas horas, especial atención en áreas cercanas a los municipios de Girón, Piedecuesta, Floridablanca, Bucaramanga y Sabana de Torres (Santander). Nota: Se reporta crecientes súbitas en las quebradas La Penitente y Vijagual con avenida torrencial y desbordamiento (norte de Bucaramanga). Fecha de la información madrugada del 15/03/2020.

 Por favor, pique aquí para volver al mapa principal de Áreas Hidrográficas de Colombia.

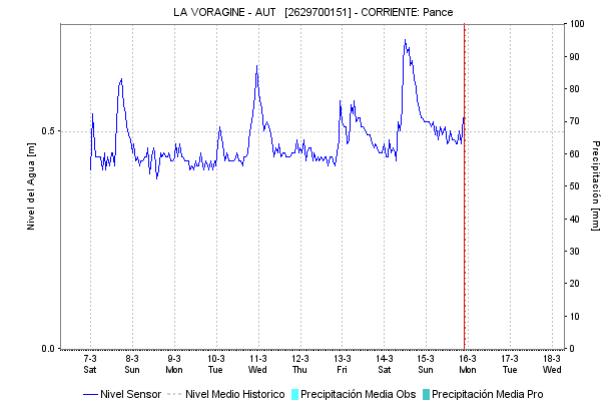
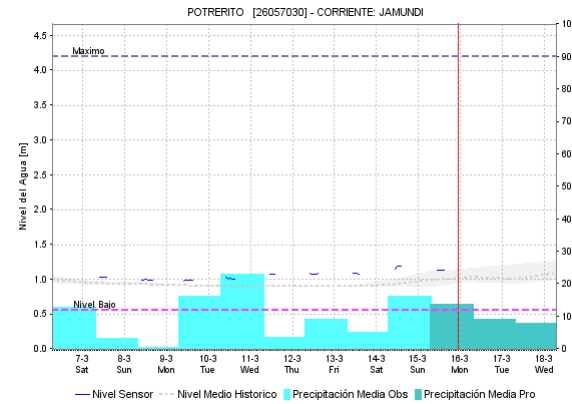
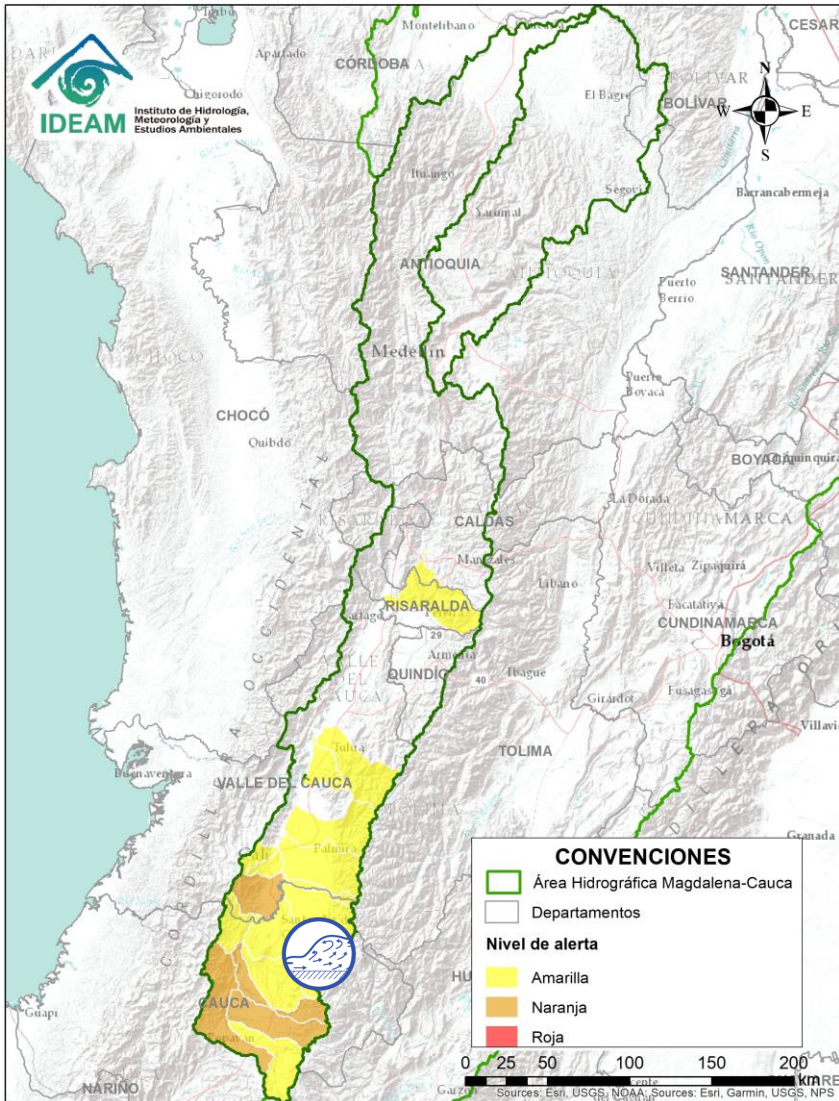
ÁREA HIDROGRÁFICA DEL MAGDALENA – CAUCA (cuenca del río Cauca)




Alerta	Zona Hidrografica	Subzona o Cuenca Hidrografica	Descripción de la alerta hidrológica
	Cauca	Cuenca alta del río Cauca	Incrementos súbitos en el Alto río Cauca y sus afluentes, así como en los ríos Palacé, Salado, Piendamó y Ovejas. Nota: La UNGRD reportó el 13/03/2020 creciente súbita sobre la quebrada El Trébol (afluente del río Piendamó), en el municipio de Silvia (Cauca), afectando a 3 familias, una bocatoma y estanques piscícolas.

Por favor, pique aquí para volver al mapa principal de Áreas Hidrográficas de Colombia.

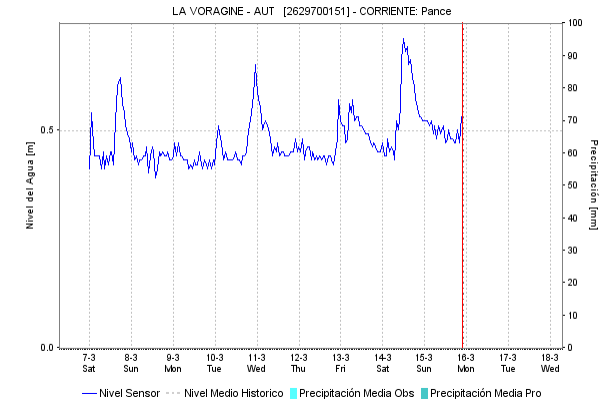
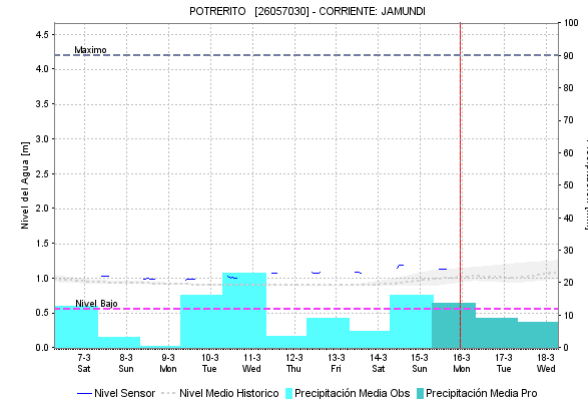
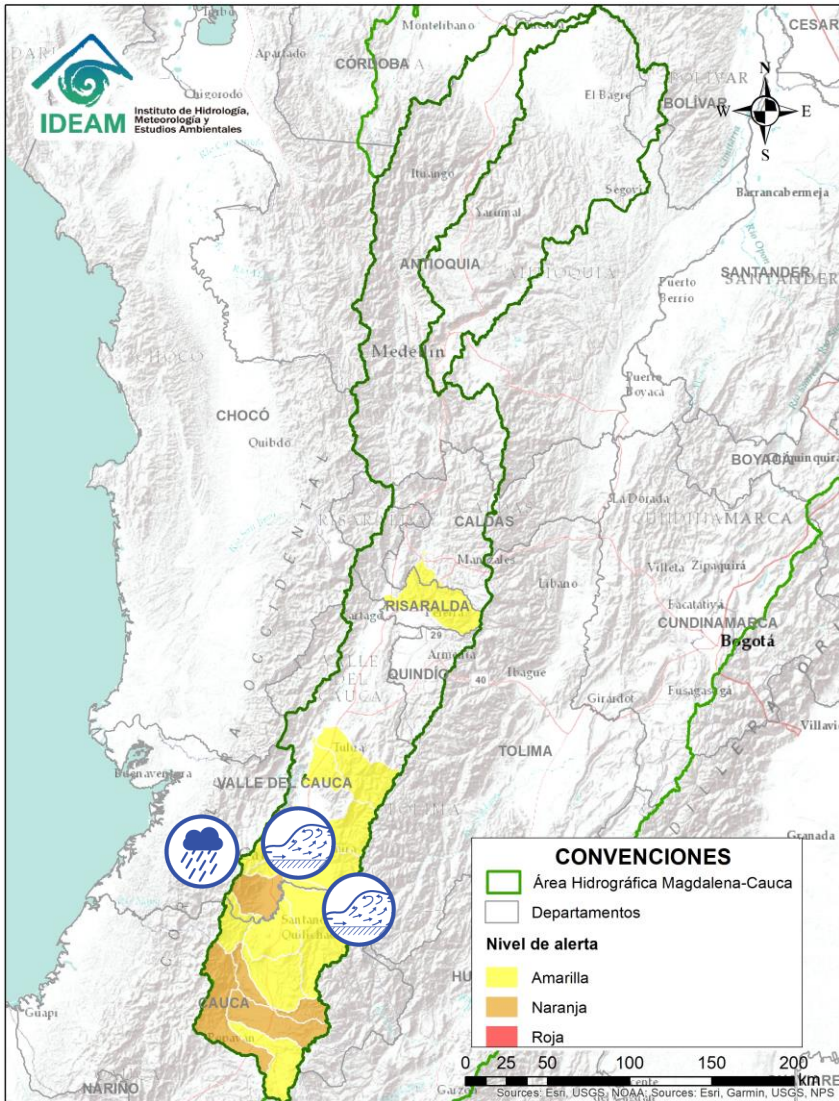
ÁREA HIDROGRÁFICA DEL MAGDALENA – CAUCA (cuenca del río Cauca)






Alerta	Zona Hidrográfica	Subzona o Cuenca Hidrográfica	Descripción de la alerta hidrológica
	Cauca	Cuenca alta del río Cauca (Cauca)	Probabilidad de crecientes súbitas en los ríos Timba, Quinamayo, Palo y sus afluentes.

 Por favor, pique aquí para volver al mapa principal de Áreas Hidrográficas de Colombia.

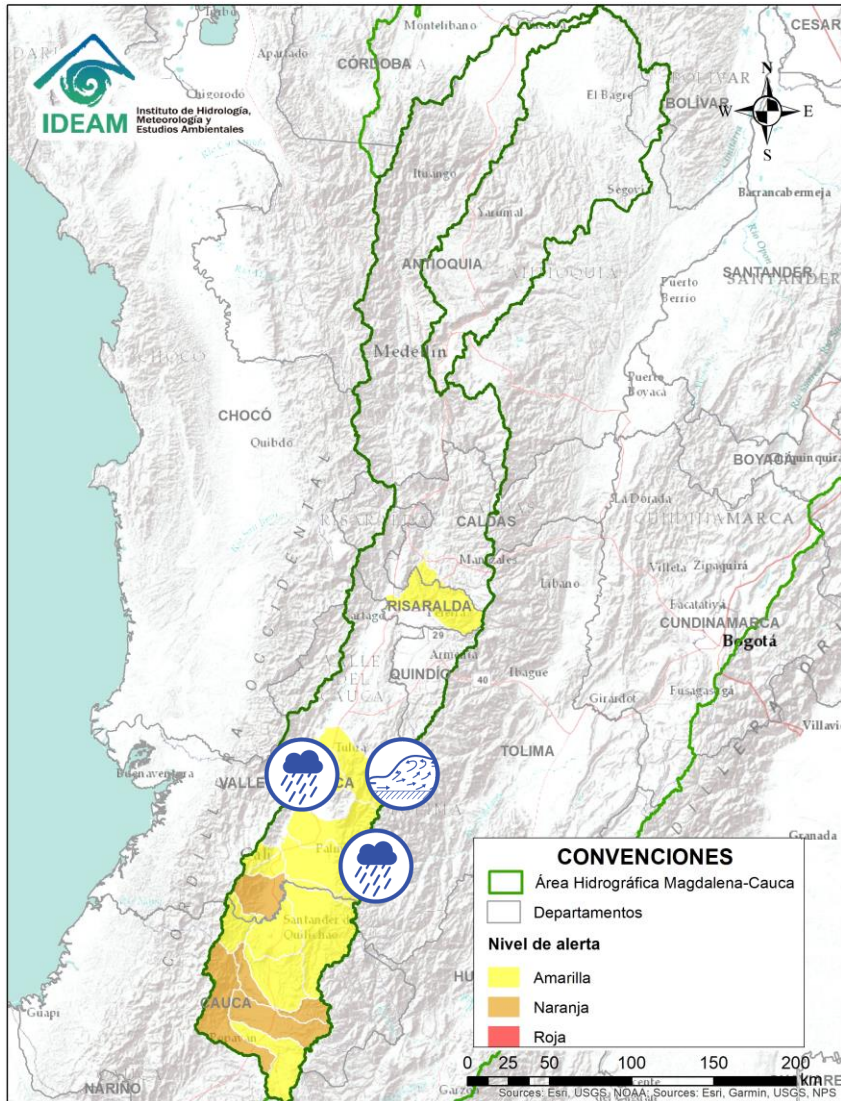
ÁREA HIDROGRÁFICA DEL MAGDALENA – CAUCA (cuenca del río Cauca)






Alerta	Zona Hidrográfica	Subzona o Cuenca Hidrográfica	Descripción de la alerta hidrológica
	Cauca	Cuencas afluentes al río Cauca en su parte media (Valle del Cauca)	Probabilidad de crecientes súbitas en los ríos Claro, Jamundí, Lilí, Meléndez, Cañaveralejo, Guachal (Bolo, Fraile y Párraga), al sur de Cali. Especial atención en el Municipio de Jamundí.
	Cauca	Cuencas afluentes al río Cauca en su parte media (Valle del Cauca)	Probabilidad de crecientes súbitas en el río Desbaratado y sus afluentes al sur de Cali.

 Por favor, pique aquí para volver al mapa principal de Áreas Hidrográficas de Colombia.

ÁREA HIDROGRÁFICA DEL MAGDALENA – CAUCA (cuenca del río Cauca)

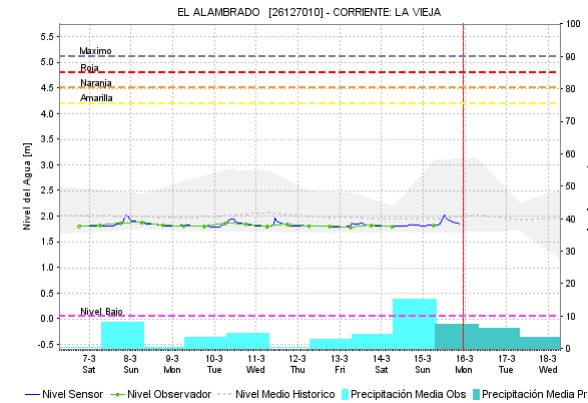
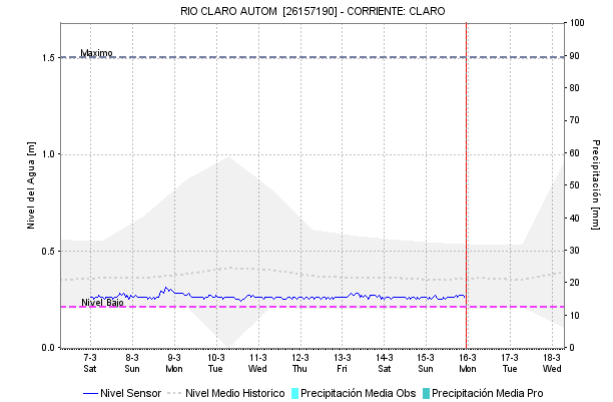
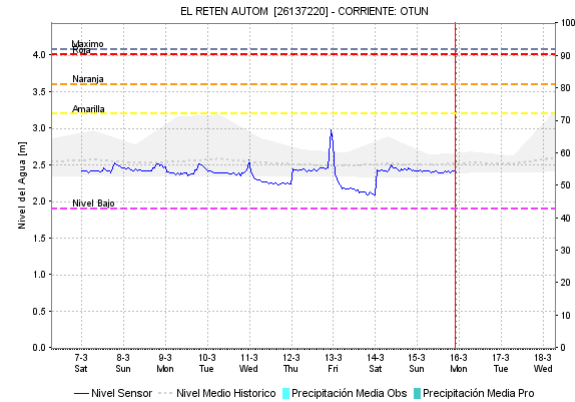
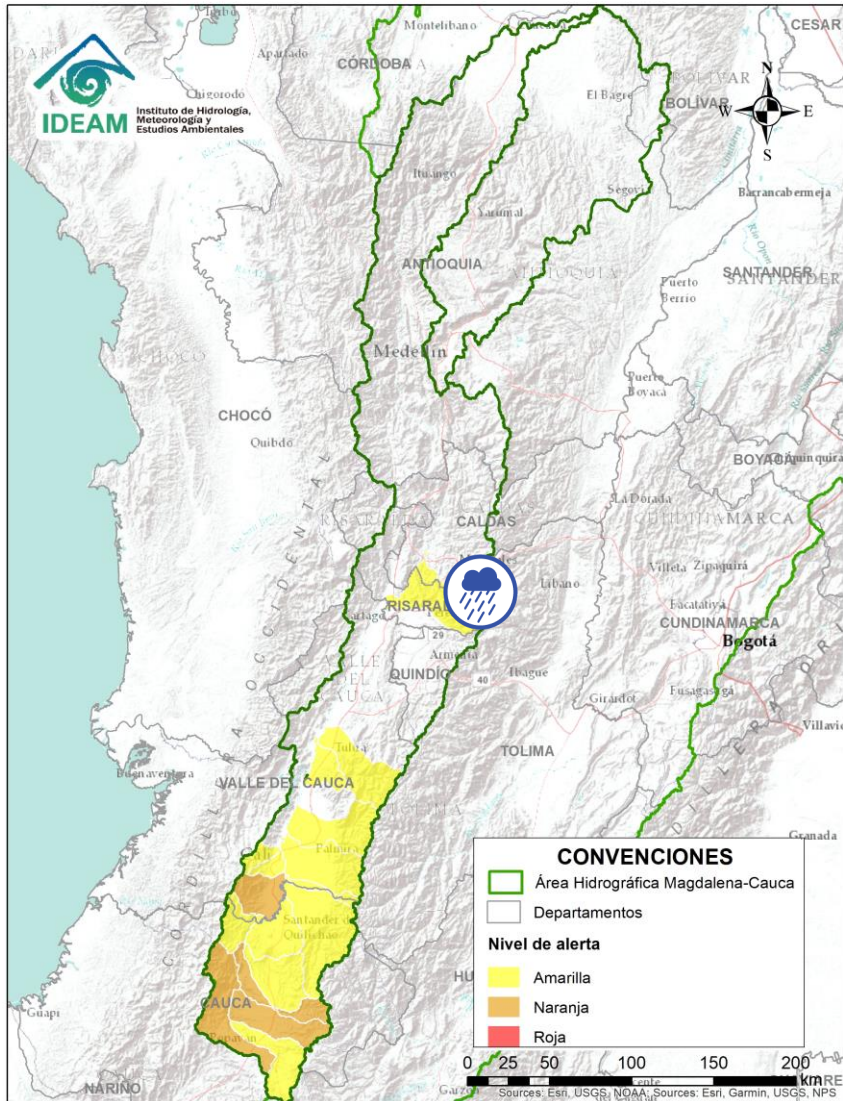


Alerta	Zona Hidrográfica	Subzona o Cuenca Hidrográfica	Descripción de la alerta hidrológica
	Río Cauca	Cuenca de los ríos Amaime y Cerrito	Probabilidad crecientes súbitas en los afluentes de la cuenca de los ríos Amaime y Cerrito, especial atención en el municipio de Palmira.
	Río Cauca	Cuenca de los ríos Guadalajara y San Pedro	Probabilidad de crecientes súbitas en los afluentes de la cuenca de los ríos Guadalajara y San Pedro.
	Cauca	Cuencas de los ríos Tuluá y Morales	Probabilidad de crecientes súbitas en los ríos Tuluá, Morales y sus afluentes, especial atención a la altura del municipio de Tuluá.



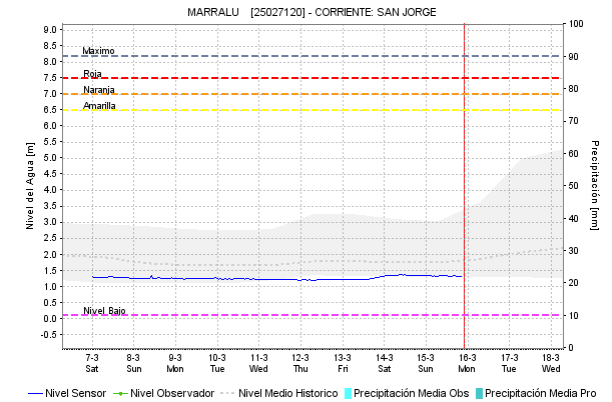
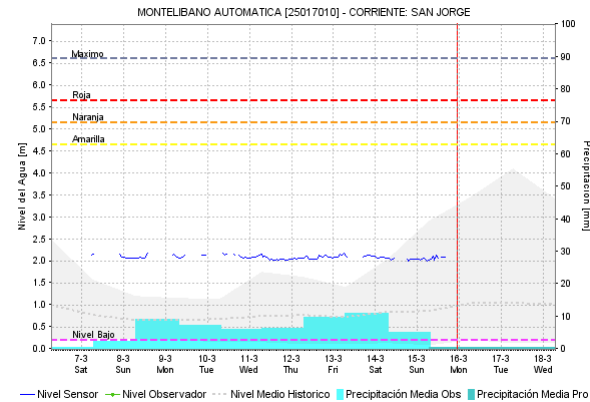
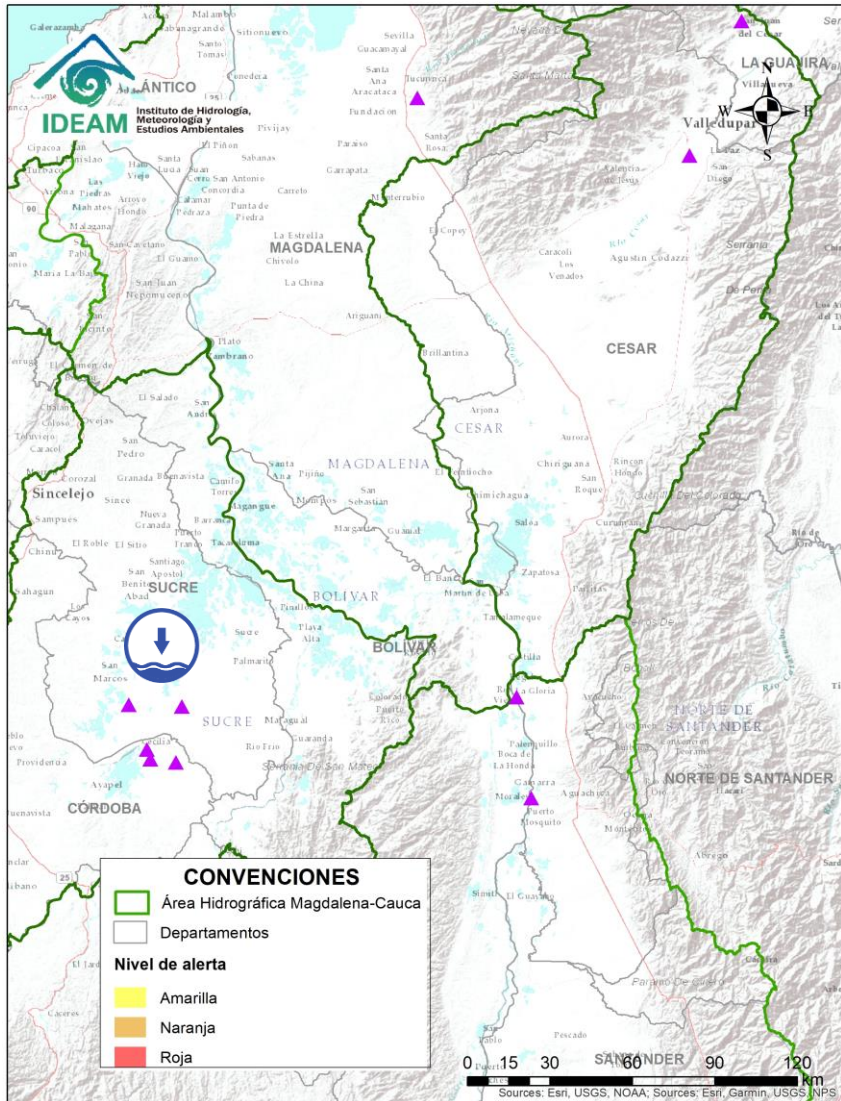
Por favor, pique aquí para volver al mapa principal de Áreas Hidrográficas de Colombia.

ÁREA HIDROGRÁFICA DEL MAGDALENA – CAUCA (cuenca del río Cauca)



Alerta	Zona Hidrografica	Subzona o Cuenca Hidrografica	Descripción de la alerta hidrológica
	Cauca	Cuencas del río Otún	Probabilidad de crecientes súbitas en el río Otún y sus afluentes. Especial atención a la altura de los municipios de Santa Rosa de Cabal y Pereira.

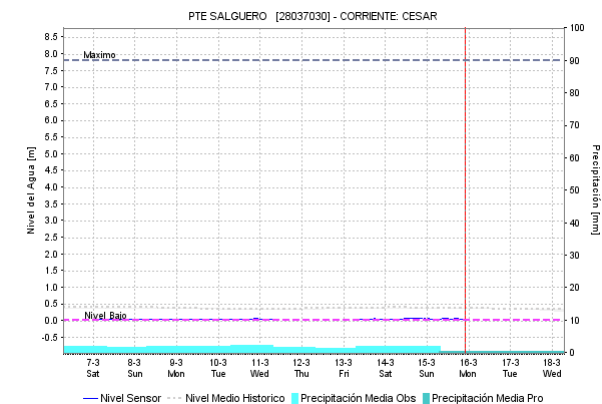
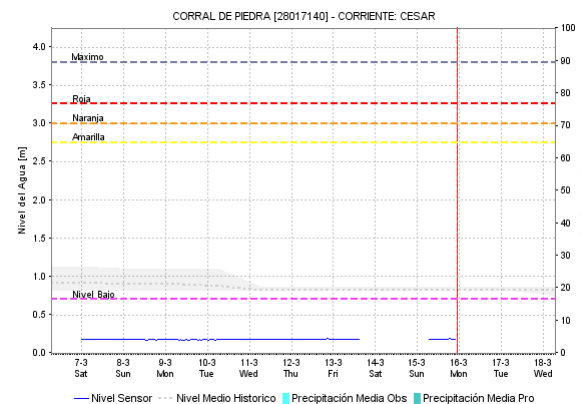
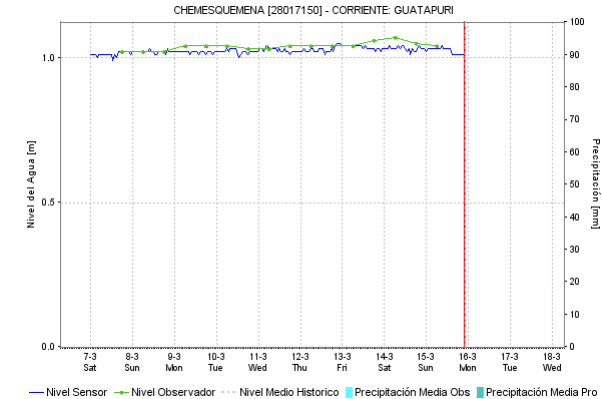
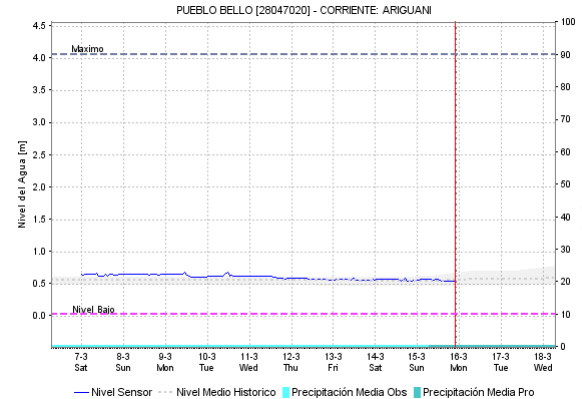
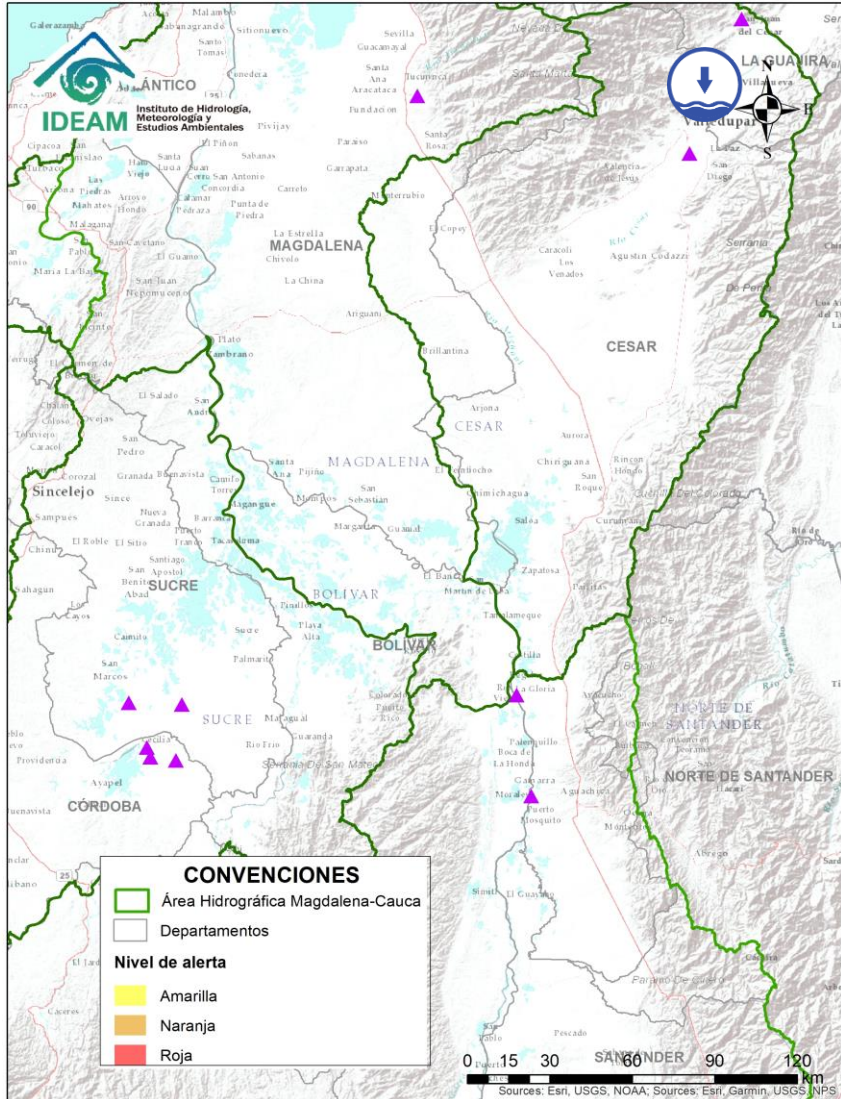
Por favor, pique aquí para volver al mapa principal de Áreas Hidrográficas de Colombia.



Alerta	Zona Hidrografica	Subzona o Cuenca Hidrografica	Descripción de la alerta hidrológica
	Magdalena -Cauca	Bajo San Jorge – La Mojana	Niveles bajos en el río San Jorge (municipio de San Marcos), caño Pasifueres (corregimiento de Pasifueres) y caño San Matías (corregimientos de Alfonso López, Sincelejito y Rondón), los cuales actualmente se encuentran limitando la navegabilidad en La Mojana.

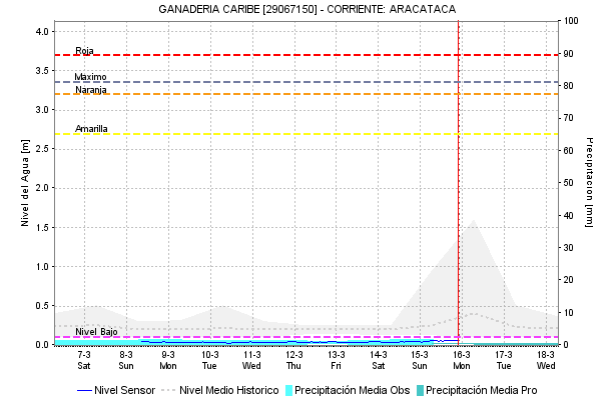
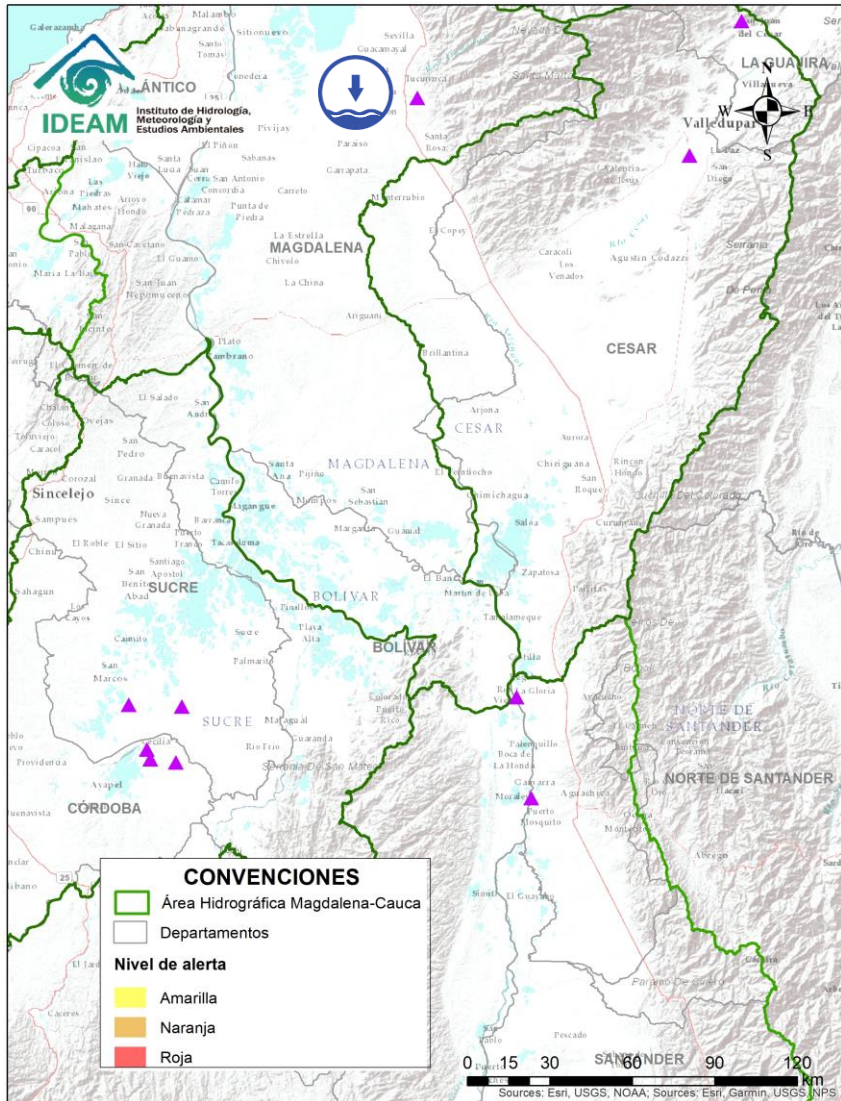
Por favor, pique aquí para volver al mapa principal de Áreas Hidrográficas de Colombia.


ÁREA HIDROGRÁFICA DEL MAGDALENA – CAUCA (cuenca baja del río Magdalena)



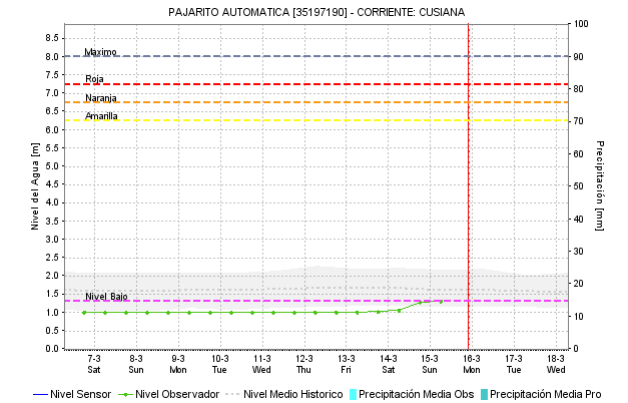
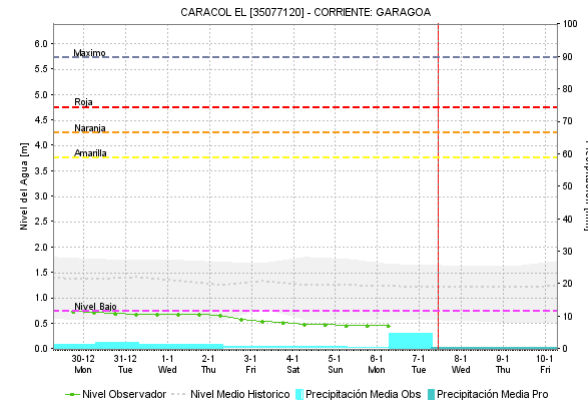
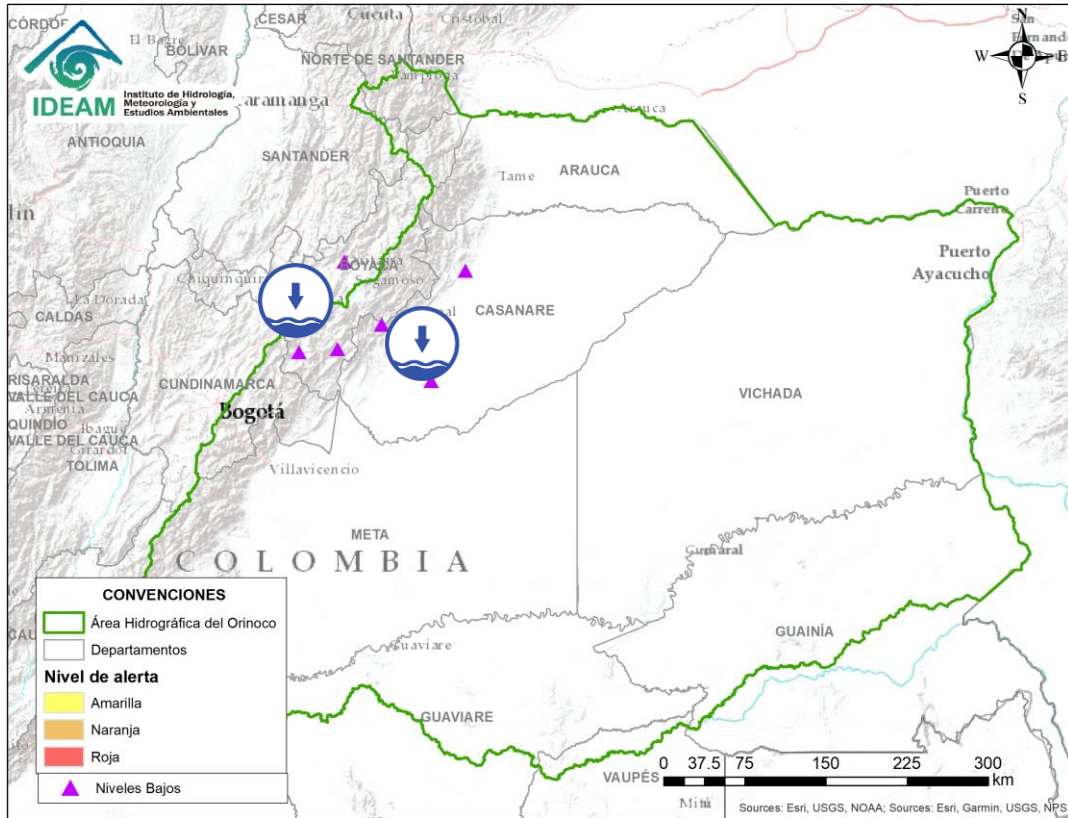
Alerta	Zona Hidrográfica	Subzona o Cuenca Hidrográfica	Descripción de la alerta hidrológica
	Cesar	Cuenca del alta y media del río Cesar	Niveles bajos en la cuenca alta y media del río Cesar, los cuales pueden estar afectando la disponibilidad del recurso hídrico en los municipios de San Juan del Cesar (La Guajira) y Valledupar (Cesar).

Por favor, pique aquí para volver al mapa principal de Áreas Hidrográficas de Colombia.





Alerta	Zona Hidrográfica	Subzona o Cuenca Hidrográfica	Descripción de la alerta hidrológica
	Bajo Magdalena	Cuenca del río Aracataca	Niveles bajos en el río Aracataca y sus afluentes, que puede afectar la disponibilidad del recurso hídrico para las actividades agropecuarias del municipio de Aracataca (Magdalena).

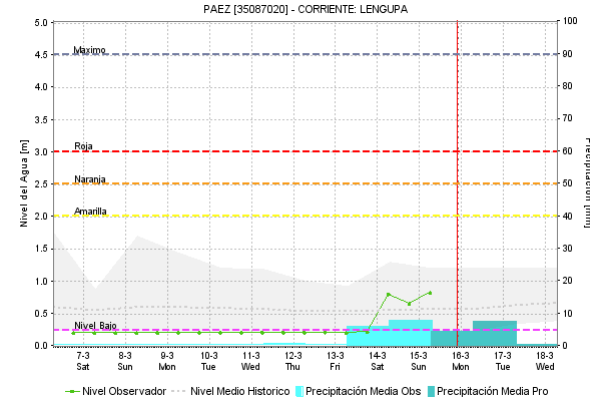
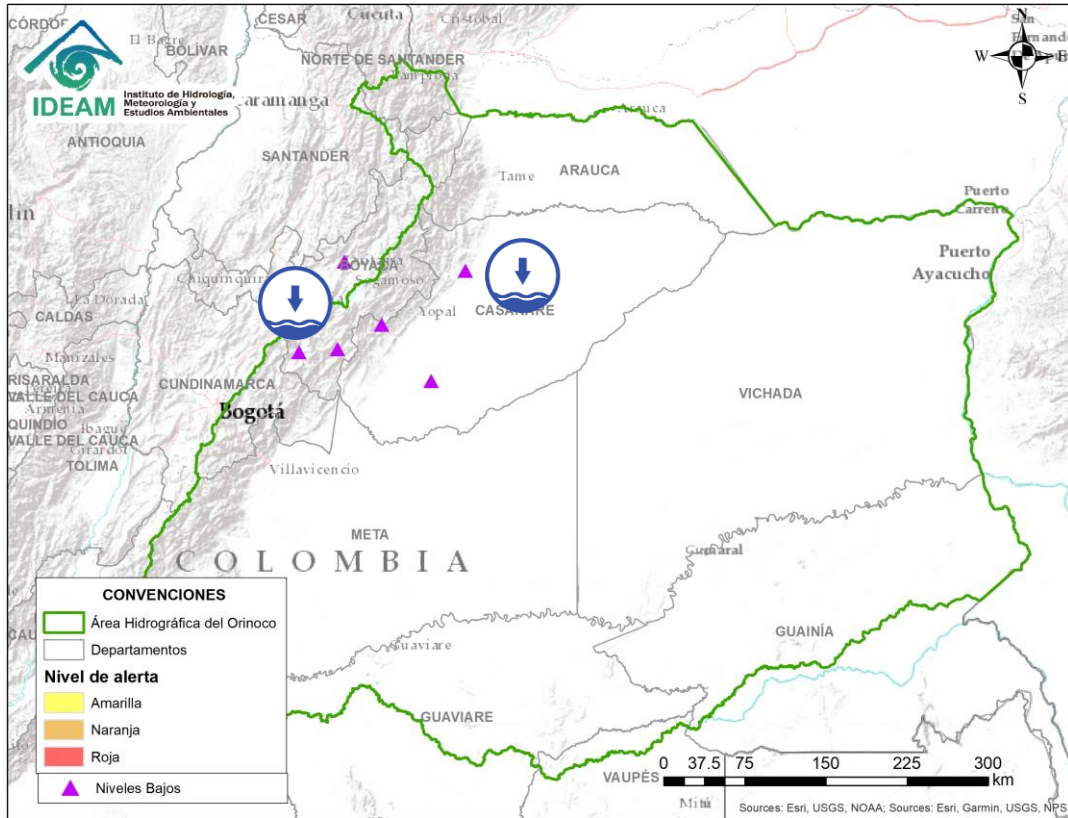
 Por favor, pique aquí para volver al mapa principal de Áreas Hidrográficas de Colombia.






Por favor, pique aquí para volver al mapa principal de Áreas Hidrográficas de Colombia.

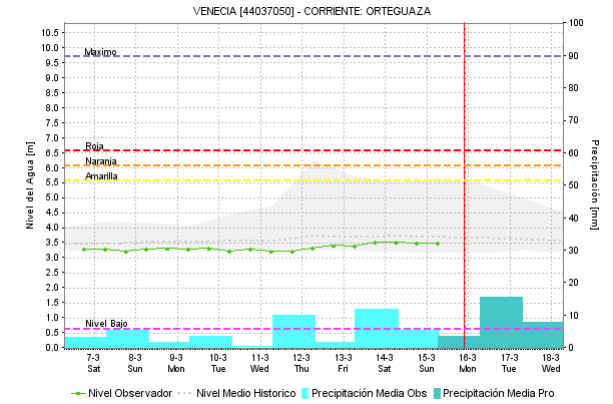
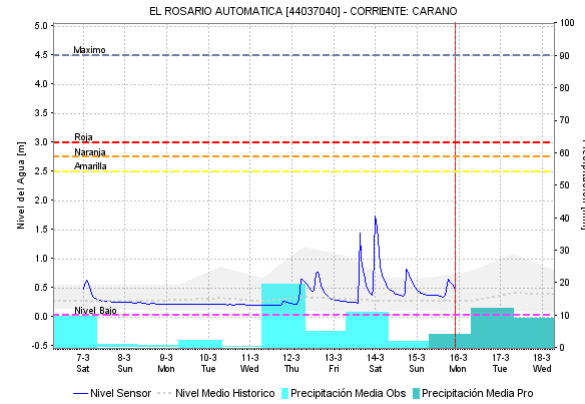
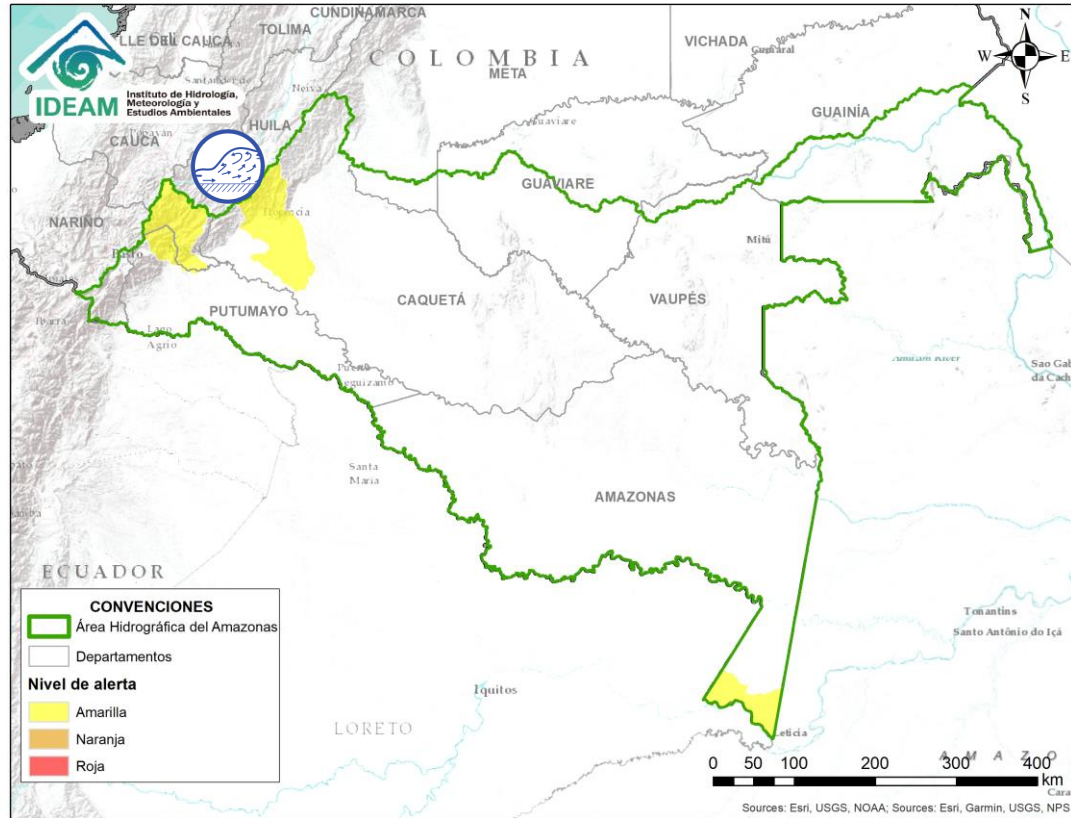
Alerta	Zona Hidrográfica	Subzona o Cuenca Hidrográfica	Descripción de la alerta hidrológica
	Meta	Cuenca del río Garagoa	Niveles bajos en el río Garagoa a la altura del municipio de Garagoa (Boyacá) con valores por debajo del mínimo histórico. También se reporta disminución importante en el volumen almacenado en el embalse La Esmeralda (Chivor).
	Meta	Cuenca del río Cusiana	Niveles bajos en el río Cusiana y varios de sus afluentes, a la altura del municipio de Pajarito (Boyacá) y Maní (Casanare).

ÁREA HIDROGRÁFICA DEL ORINOCO




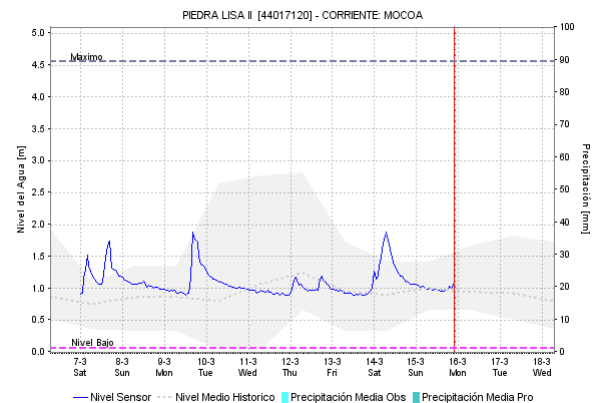
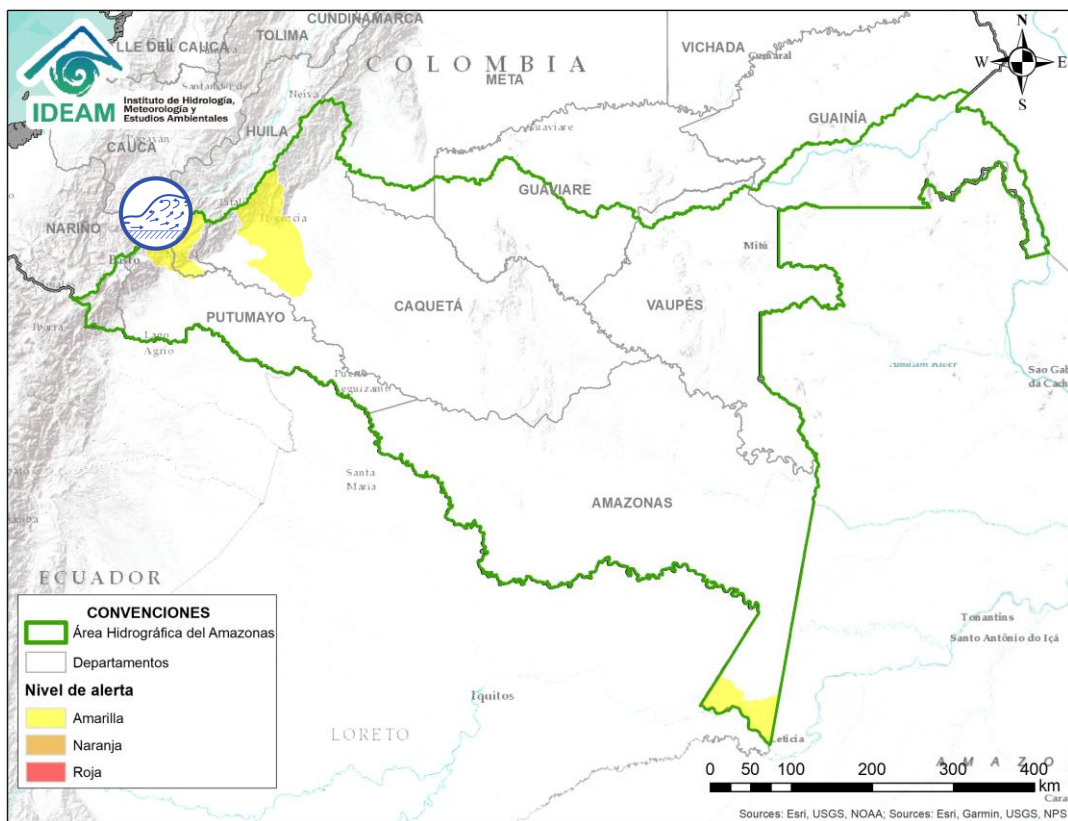

 Por favor, pique aquí para volver al mapa principal de Áreas Hidrográficas de Colombia.

Alerta	Zona Hidrografica	Subzona o Cuenca Hidrografica	Descripción de la alerta hidrológica
	Meta	Cuenca del río Lengupá	Niveles bajos con tendencia al descenso en el río Lengupá, a la altura del municipio de Campohermoso (Boyacá).
	Meta	Cuenca del río Pauto	Niveles bajos en el río Pauto a la altura del municipio de Trinidad (Meta).




Por favor, pique aquí para volver al mapa principal de Áreas Hidrográficas de Colombia.

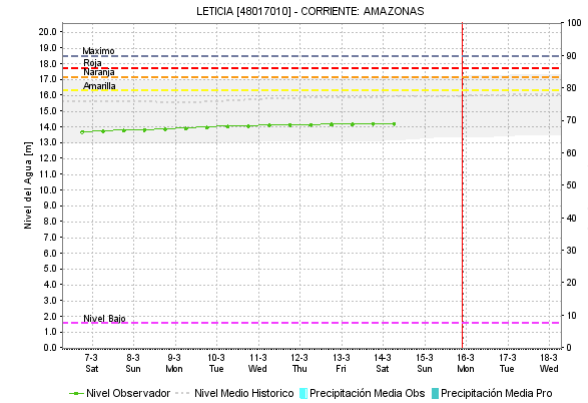
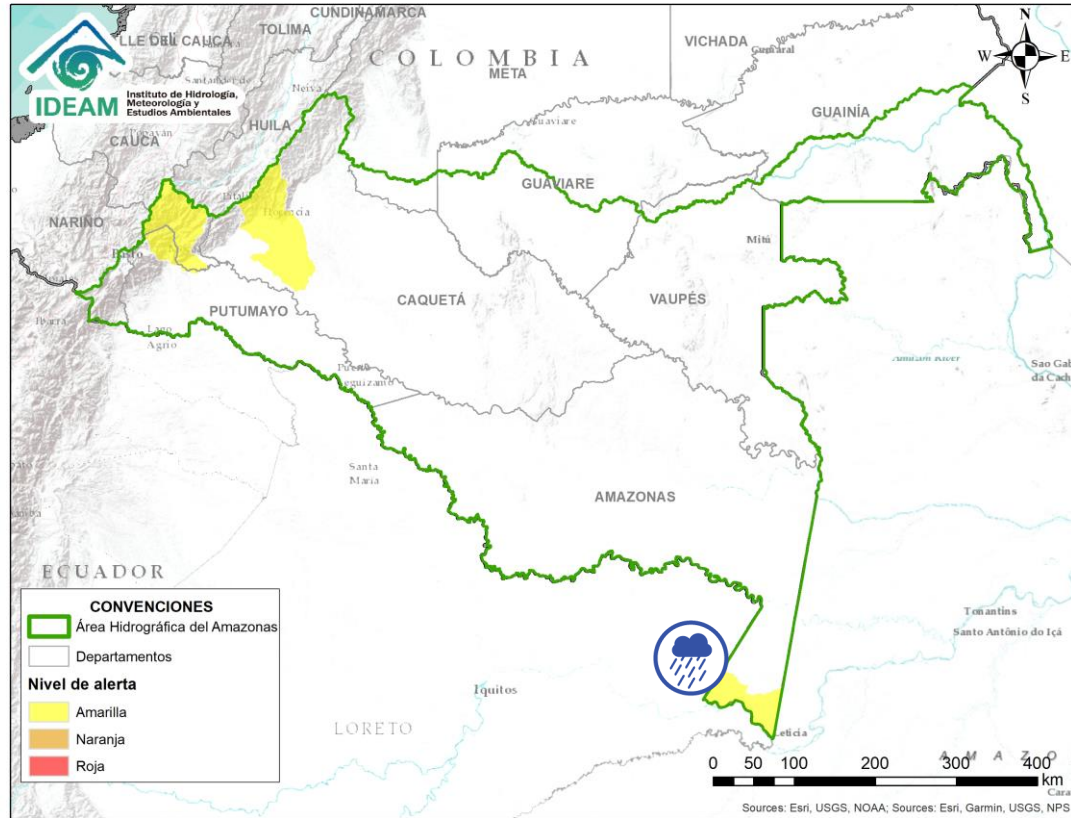
Alerta	Zona Hidrográfica	Subzona o Cuenca Hidrográfica	Descripción de la alerta hidrológica
	Caquetá	Cuenca del río Orteguaza	Crecientes súbitas sobre el río Caraño a la altura del municipio de Florencia, especial atención sobre la cabecera municipal.





Por favor, pique aquí para volver al mapa principal de Áreas Hidrográficas de Colombia.

Alerta	Zona Hidrográfica	Subzona o Cuenca Hidrográfica	Descripción de la alerta hidrológica
	Caquetá	Cuenca alta del río Caquetá y sus afluentes	Probabilidad de ocurrencia de crecientes súbitas en el alto Caquetá y en sus afluentes, especial atención en el río Mocoa a la altura del municipio de Mocoa.

ÁREA HIDROGRÁFICA DEL AMAZONAS



Alerta	Zona Hidrográfica	Subzona o Cuenca Hidrográfica	Descripción de la alerta hidrológica
	Amazonas	Directos río Amazonas (mi)	Probabilidad de crecientes súbitas en los ríos directos al Amazonas, a la altura de Puerto Nariño.

 Por favor, pique aquí para volver al mapa principal de Áreas Hidrográficas de Colombia.

ICONOGRAFÍA DE TÉRMINOS HIDROLÓGICOS

CONVENCIONES

	Lluvias	Lluvias antecedentes intensas o continuas y/o pronostico de las mismas, las cuales pueden generar crecientes súbitas en los ríos principales y sus afluentes.
	Niveles bajos	Nivel de referencia del río cuyos valores iguales o inferiores pueden generar restricciones para navegabilidad, captación de agua para acueductos, actividades de pesca entre otros sectores que pudieran verse afectados por la disminución de los caudales.
	Niveles altos	Nivel de referencia del río cuyos valores iguales o superiores pueden generar afectaciones en las zonas ribereñas.
	Creciente súbita	Fenómeno natural que se presenta en los ríos de montaña como consecuencia de la ocurrencia de lluvias intensas o torrenciales en zonas de alta pendiente del cauce principal y sus afluentes.
	Transito de crecientes	Es el desplazamiento de una onda de creciente de aguas arriba hacia aguas abajo de la corriente.
	Creciente por desembalse	Proceso de transito del flujo de agua por descarga controlada desde un embalse.
	Inundación	Aumento en los niveles y/o caudales de los ríos que superan la capacidad máxima de transporte o modificación de la sección transversal que la reduce, ocasionando el desbordamiento e inundación en zonas aledañas al cauce principal.

EQUIPO DE TRABAJO IDEAM

Directora General

YOLANDA GONZÁLEZ HERNÁNDEZ

Jefe (E) Oficina del Servicio de Pronósticos y Alertas

DANIEL USECHE SAMUDIO

Hidrólogo de turno:

CHRISTIAN CAMILO ROMERO ROJAS

Correo electrónico: alertasideam@gmail.com

Calle 25 D N° 96 B - 70. Bogotá D. C.

Teléfono: 3527160 - Ext. 1330 -1334 -1335 -1336

