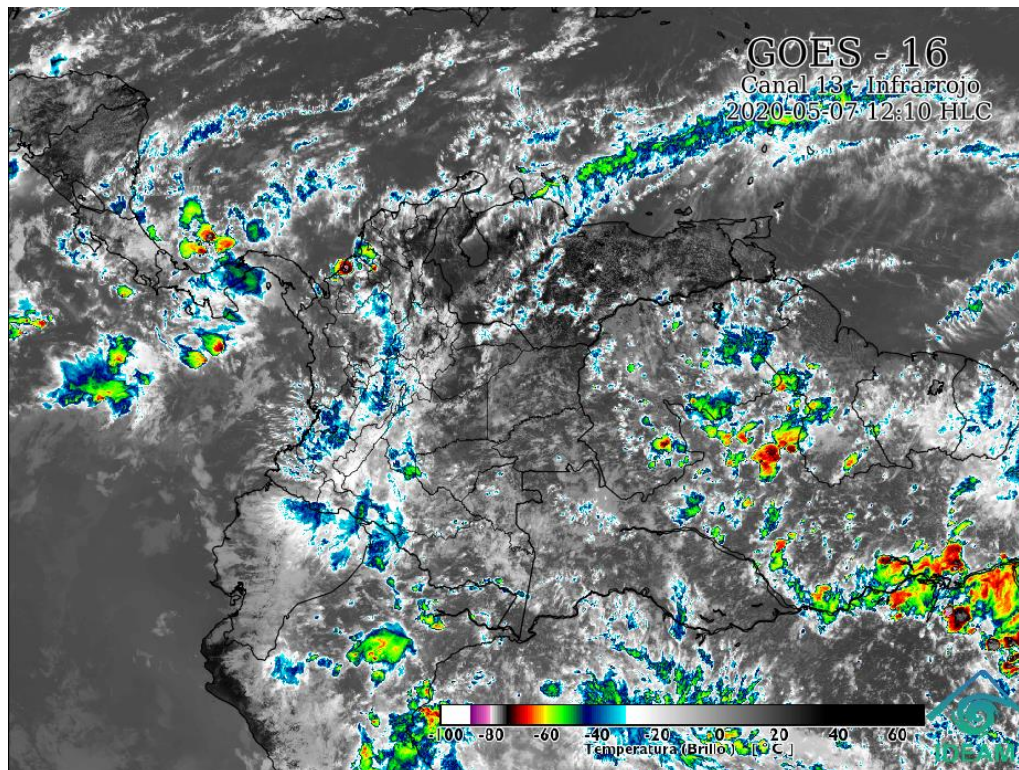


El Instituto de Hidrología, Meteorología y Estudios Ambientales (Ideam) comunica al Sistema Nacional de Gestión del Riesgo de Desastres (SNGRD) y al Sistema Nacional Ambiental (SINA)

SE PREVÉ INCREMENTO DE LAS LLUVIAS A NIVEL NACIONAL. RECOMENDAMOS TOMAR LAS MEDIDAS PREVENTIVAS ESPECIALMENTE EN CUENCAS DE ALTA PENDIENTE Y ZONAS INESTABLES O DE LADERA



Gráfica 1. Imagen satelital canal infrarrojo GOES-16. Hora 12:10 HLC.

En las últimas horas se ha presentado un aumento considerable de la nubosidad y las precipitaciones en el país, como consecuencia de la confluencia de los vientos en niveles bajos de la atmosfera sobre el occidente de la Orinoquia, Amazonia y centro del país.

A nivel nacional se estima que en las próximas 48 horas aumente la nubosidad y las precipitaciones principalmente en el oriente del país con lluvias moderadas a fuertes, incluso, con descargas eléctricas en el piedemonte llanero y amazónico en los departamentos de Meta, Casanare, Arauca, Caquetá y Putumayo. Igualmente, se puede llegar a presentar un aumento en las precipitaciones al occidente de Amazonas, Guaviare, oriente de Vichada y Guainía.

Lluvias moderadas en el centro del país sobre Cundinamarca, Caldas, Risaralda, Quindío y sectores de Santander, así como al occidente de la región Caribe y norte de la región Pacífica.

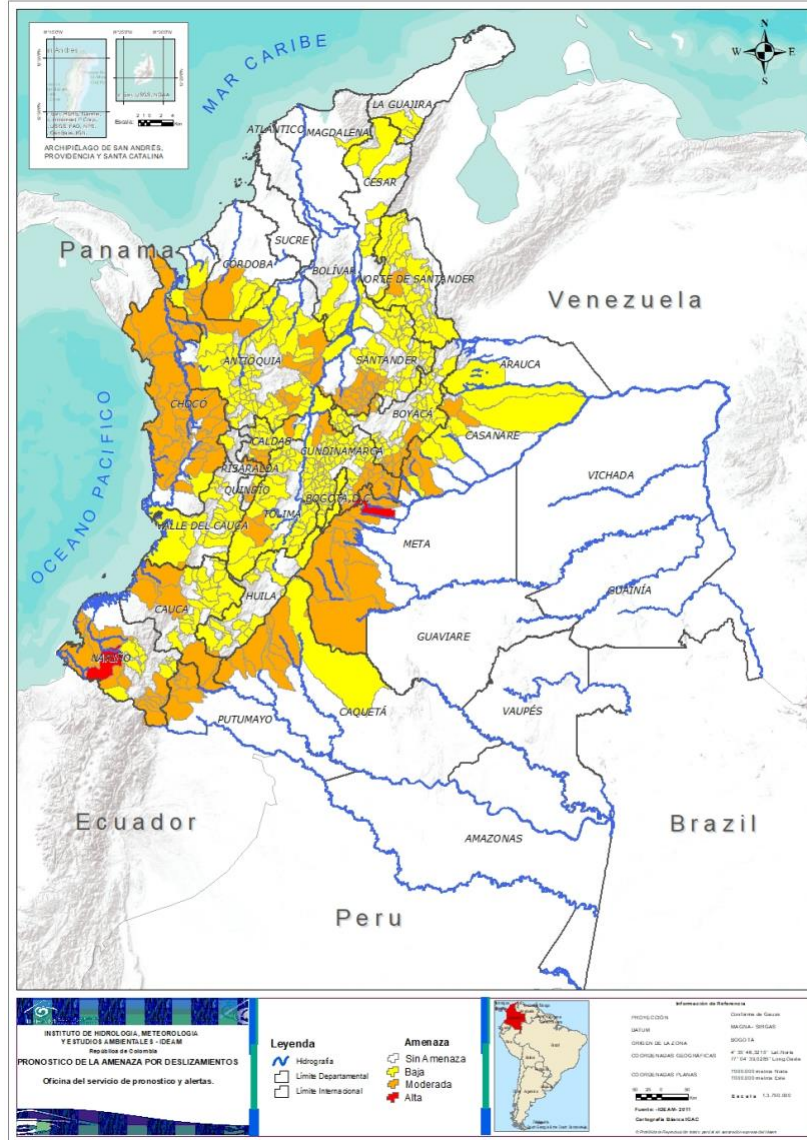
DESLIZAMIENTOS DE TIERRA

Cualquier inquietud adicional relacionada con éste comunicado, podrá consultarse con el meteorólogo de turno al celular 3208412346 o al teléfono (031)-3527160, extensión 1334 de la ciudad de Bogotá D.C.



A nivel nacional la persistencia de lluvias produce un incremento en el tipo y número de municipios con probabilidad de la amenaza por deslizamientos de tierra, especialmente en la Cordillera Oriental en los piedemontes en sectores de Casanare, Meta, Putumayo y Caquetá, así como en la región Pacífica en sectores de Chocó, Cauca y Nariño.

Figura 2: Pronostico de la amenaza por deslizamientos de tierra para el 07 de mayo del 2020.



Cualquier inquietud adicional relacionada con éste comunicado, podrá consultarse con el meteorólogo de turno al celular 3208412346 o al teléfono (031)-3527160, extensión 1334 de la ciudad de Bogotá D.C.

RECOMENDACIONES ANTE LA POSIBILIDAD DE CRECIENTES SÚBITAS

Dada la susceptibilidad de ocurrencia de crecientes súbitas durante la temporada de lluvias, se sugiere un monitoreo permanente en los ríos de alta pendiente ubicados en la región Andina, incluidos aquellos que nacen en el piedemonte oriental de la cordillera oriental y estar atentos a las alertas hidrológicas emitidas en los diferentes boletines del día que se pueden consultar en la página del instituto. Igualmente, los niveles de los principales ríos en el país los pueden consultar en la siguiente página <http://fews.ideam.gov.co>. También se recomienda no acercarse a las márgenes de los ríos y evitar cruzar los ríos en los momentos de lluvias fuertes.

RECOMENDACIONES DESLIZAMIENTOS DE TIERRA EN ZONAS INESTABLES

Se recomienda estar atentos al estado de las vías, principalmente en áreas de los departamentos andinos donde la amenaza es alta por causa de la orografía. Así mismo, se sugiere realizar recorridos preferiblemente en el día e identificar las áreas con amenazas por deslizamientos o derrumbes. Si el deslizamiento es en una carretera, es recomendable avisar a las autoridades y a otros conductores para ponerlos en alerta. Evitar el tránsito en zonas de alta pendiente. Adicionalmente, se sugiere consultar la información en las herramientas interactivas VI@JERO SEGURO, #767, Twitter @numeral767 y la página web www.invias.gov.co para saber cómo se están comportando los diferentes corredores del país.

En zonas que históricamente han presentado inestabilidad en los terrenos se sugiere a la comunidad monitoreo permanentemente en días muy lluviosos, buscar refugio en zonas seguras.

El Ideam continua con el monitoreo de las condiciones atmosféricas y recomienda a las entidades del Sistema Nacional para la Gestión del Riesgo de Desastres y al Sistema Nacional Ambiental estar pendientes de la información diaria, semanal, mensual, y de los boletines especiales que emite el instituto.

Para más información relacionada con el pronóstico y alertas hidrometeorológicas vigentes, le recomendamos consultar los siguientes enlaces:

<http://www.pronosticosyalertas.gov.co/boletines-e-informes-tecnicos>

http://www.ideam.gov.co/web/tiempo-y-clima/prediccion-climatica/-/document_library_display/ljPLJWRaQzCm/view/96293907