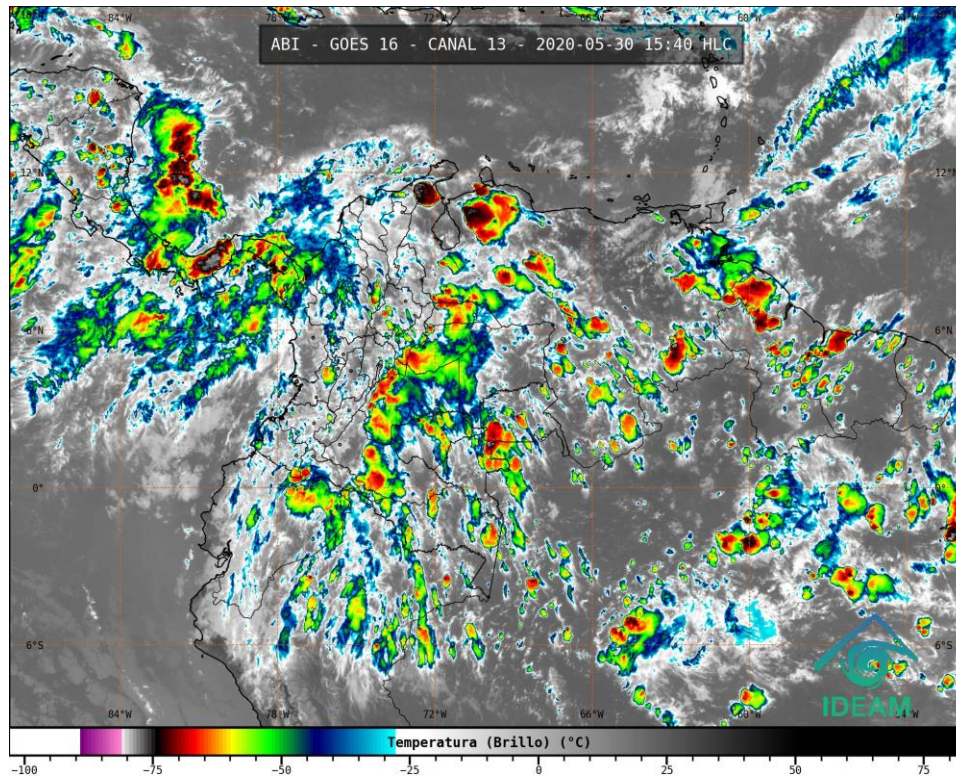


El Instituto de Hidrología, Meteorología y Estudios Ambientales (Ideam) informa al Sistema Nacional de Gestión del Riesgo de Desastres (SNGRD) y al Sistema Nacional Ambiental (SINA)

**SEGUIMIENTO TEMPORADA LLUVIOSA 2020
PARA LOS PRÓXIMOS DÍAS SE ADVIERTE LA CONTINUIDAD DE LAS PRECIPITACIONES EN
GRAN PARTE DEL TERRITORIO NACIONAL POR LO QUE SE RECOMIENDA MANTENER LOS
PLANES DE CONTINGENCIA ACTIVOS**



Gráfica 1. Imagen satelital canal infrarrojo GOES-16. Hora 15:40 HLC.

En las últimas horas se ha identificado un considerable aumento de la nubosidad y de las precipitaciones en el país, como consecuencia del paso de ondas tropicales y su interacción con la zona de convergencia intertropical (ZCIT), sumado al continuó patrón divergente que dominan las capas altas de la atmosfera.

A nivel nacional se estima que durante las próximas 48 horas prevalezcan las condiciones nubosas con lluvias principalmente en sectores del Caribe nacional, incluido el archipiélago de San Andrés, Providencia y Santa Catalina y en varias zonas de las regiones Andina, Orinoquia y Amazonia, incluido el piedemonte oriental de la cordillera oriental.

RECOMENDACIONES PARA LAS AUTORIDADES

- Revisar, actualizar y socializar los planes institucionales previstos ante la primera temporada lluviosa del año.
- Alistamiento preventivo de las entidades del Sistema Nacional de Gestión del Riesgo de Desastres - SNGRD
- Realizar campañas educativas frente a los riesgos y medidas de prevención para afrontar la temporada de lluvias.
- Activación y revisión de los planes de contingencia adelantados frente a esta temporada. Apoyo a los Consejos Departamentales y Municipales de Gestión del Riesgo de Desastres.
- Efectuar monitoreo desde el nacimiento y hasta la desembocadura de las quebradas o ríos con mayor recurrencia de eventos o antecedentes de avenidas torrenciales o inundaciones en el área.
- Realizar periódicamente campañas de limpieza con el fin de prevenir posibles taponamientos. Monitoreo y mantenimiento a las obras de mitigación del riesgo realizadas en puntos críticos de la zona, con el fin de evitar deterioros o reactivación de dichos eventos.
- Estar atentos a los cambios en los caudales y cambios en la coloración de los sedimentos de las quebradas.
- Garantizar, en compañías de las entidades de servicios público, que las obras urbanas de drenaje se encuentren en buen estado y tengan una buena capacidad hidráulica.
- Monitoreo continuo a las zonas de ladera, que representen algún tipo de amenaza, con el fin de identificar cambios en el terreno y tomar las medidas pertinentes de acuerdo a los planes de contingencia.
- Fortalecer la comunicación y educación de la comunidad frente a medidas de prevención durante la temporada lluviosa.

RECOMENDACIONES PARA LA COMUNIDAD

- No arrojar basuras o escombros a las quebradas o ríos o las calles en centros urbanos.
- Estar atentos a los comunicados e información emitida por el instituto y demás autoridades locales y municipales de emergencia.
- Atender las indicaciones y recomendaciones de las entidades de control, organismos de emergencia y respuesta.
- Revisar el estado de la infraestructura de nuestros hogares, lugares de trabajo y estudio (canaletas, bajantes y desagües), hacer mantenimiento periódico y en caso de necesidad realizar las reparaciones respectivas.
- Disponer y compartir con los familiares y vecinos de los números telefónicos de los organismos de respuesta municipales.
- Monitorear el estado de los acueductos veredales y realizar su mantenimiento preventivo.
- Tener a la mano un maletín con copia de los documentos de identidad de cada uno de los integrantes del núcleo familiar, prendas de vestir de recambio, alimentos enlatados, agua, silbato, un radio con pilas y una linterna.
- Protegerse de la lluvia con paraguas o impermeable y salir abrigado para evitar resfriados.
- Conocer los planes de emergencia, las rutas de evacuación y los puntos de encuentro.
- Revisar con la comunidad y en el núcleo familiar, los pasos del plan de emergencia que se haya implementado en el sector donde habita.

- Descargue en su celular las aplicaciones Yo Reporto y Mi Pronostico, y sea parte activa de los procesos de gestión del riesgo.

RECOMENDACIONES ANTE LA POSIBILIDAD DE CRECIENTES SÚBITAS

Dada la susceptibilidad de ocurrencia de crecientes súbitas durante la temporada lluviosa, se sugiere monitoreo permanente en los ríos de alta pendiente ubicados en la región Andina incluidos aquellos que nacen en el piedemonte oriental de la cordillera oriental, especial atención ameritan los ríos afluentes a las cuencas de los ríos Magdalena y Cauca, en sectores de Antioquia, Risaralda, Caldas, Quindío, Santander, Norte de Santander, Boyacá, Cundinamarca, Tolima, Valle del Cauca, Cauca, Nariño, Huila, Chocó, Valle del Cauca, Meta, Caquetá y Putumayo.

Se recomienda estar atentos a las alertas hidrológicas emitidas en los diferentes boletines del día, los cuales se pueden consultar en la página del instituto; igualmente, los niveles de los principales ríos en el país los pueden consultar en la siguiente página <http://fews.ideam.gov.co>. Adicionalmente se sugiere no acercarse a las márgenes de los ríos, no cruzar los ríos en los momentos de lluvias fuertes.

RECOMENDACIONES DESLIZAMIENTOS DE TIERRA EN ZONAS INESTABLES

Se recomienda estar atentos al estado de las vías principalmente en áreas de los departamentos andinos donde la amenaza es alta por causa de la orografía. De igual modo se sugiere realizar recorridos preferiblemente en el día e identificar las áreas con amenazas por deslizamientos o derrumbes. Si el deslizamiento es en una carretera, avisar a las autoridades y a otros conductores para ponerlos en alerta. Evitar el tránsito en zonas de alta pendiente. Adicionalmente se sugiere consultar la información en las herramientas interactivas VI@JERO SEGURO, #767, Twitter @numeral767 y la página web www.invias.gov.co para saber cómo se están comportando los diferentes corredores del país. En zonas que históricamente han presentado inestabilidad en los terrenos se sugiere a la comunidad monitoreo permanentemente en días muy lluviosos, buscar refugio en zonas seguras.

RECOMENDACIONES TORMENTAS ELÉCTRICAS, VIENTOS FUERTES O VENDAVALES Y GRANIZADAS

- Se sugiere buscar refugio, así sea que esté trabajando.
- No exponerse en zonas abiertas o debajo de árboles o estructuras metálicas altas ya que podrían ser objeto de descargas.
- Evitar actividades deportivas en áreas abiertas en el momento de tempestades.
- Asegurar y revisar el estado de los tejados y de estructuras elevadas que puedan colapsar en un momento dado por causa de vientos fuertes, por encima de lo normal.
- Adelantar labores de limpieza de techos canales bajantes y sumideros.

RECOMENDACIONES PARA LA ZONA MARÍTIMA DEL CARIBE COLOMBIANO

- Activar y reforzar las medidas de prevención orientadas a la reducción de los riesgos causados por esta clase de eventos, tanto a la Unidad Nacional para la Gestión del Riesgo de Desastres (UNGRD) y a los Consejos Departamentales y Municipales de la región Caribe y del archipiélago de San

Andrés, Providencia y Santa Catalina, para que, junto con las comunidades, se tomen las medidas necesarias a fin de evitar pérdida de vidas humanas y bienes materiales.

- A la comunidad que reside en las zonas mencionadas hacemos un llamado para que se preparen y estén atentos a los comunicados e informes que emita el instituto.
- A los consejos municipales y departamentales de gestión de riesgo les aconsejamos considerar estas condiciones y los posibles riesgos asociados a incremento del oleaje y del viento, reducción de la visibilidad para navegación del área y marítima, fuertes lluvias y tormentas eléctricas.
- Para los operadores de pequeñas embarcaciones, turistas y pescadores, se les aconseja seguir de cerca la evolución diaria de las condiciones meteorológicas y marinas, de igual manera, es importante que atiendan las recomendaciones emitidas por las Capitanías de Puerto.

El Ideam continuará con el monitoreo de las condiciones atmosféricas y marítimas y recomienda a las entidades del Sistema Nacional para la Gestión del Riesgo de Desastres y al Sistema Nacional Ambiental estar pendientes de la información diaria, semanal, mensual, y de los boletines especiales que emite el instituto.

Para mayor información relacionada con el pronóstico y las alertas hidrometeorológicas vigentes, le recomendamos consultar los siguientes enlaces:

<http://www.pronosticosyalertas.gov.co/boletines-e-informes-tecnicos>

http://www.ideam.gov.co/web/tiempo-y-clima/prediccion-climatica/-/document_library_display/ljPLJWRaQzCm/view/96293907