

# Boletín semanal para el Sector Agrícola

**1.**  
Lo más  
destacado

**2.** Lluvias  
acumuladas  
y anomalías

**3.** Anomalías de temperatura media

**4.** Índice de disponibilidad hídrica (IDH)

**5.**  
Pronóstico  
nacional  
por regiones

- 5.1 Región Caribe
- 5.2 Región Andina norte
- 5.3 Región Andina centro-sur
- 5.4 Región Pacífica
- 5.5 Región Orinoquía
- 5.6 Región Amazónica

**6.** Fases lunares

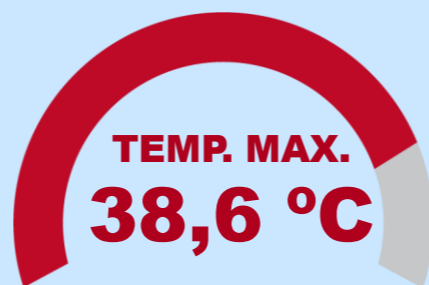
**7.** Enlaces de interés

*Datos extremos de lluvia y de temperatura máxima y mínima del aire correspondientes a la semana del lunes 9 al domingo 15 de marzo de 2026*

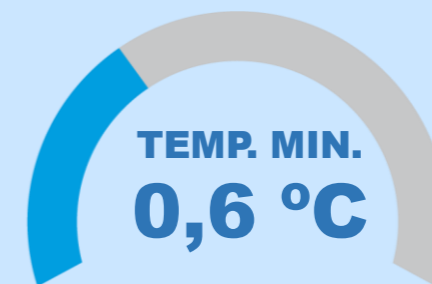
**!!!ATENCIÓN !!!**  
Estos son los  
datos más  
destacados de la  
última semana



### Temperaturas máxima y mínima



Municipio de Valledupar, est. Villa Rosa – Cesar,  
domingo 15 de marzo.



San Sebastián, est. Valencia – Cauca,  
domingo 15 de marzo.



DÍA MÁS LLUVIOSO DE LA SEMANA A NIVEL NACIONAL

**6144,5 mm**

Martes 10 de marzo.

**DATOS  
DESTACADOS**

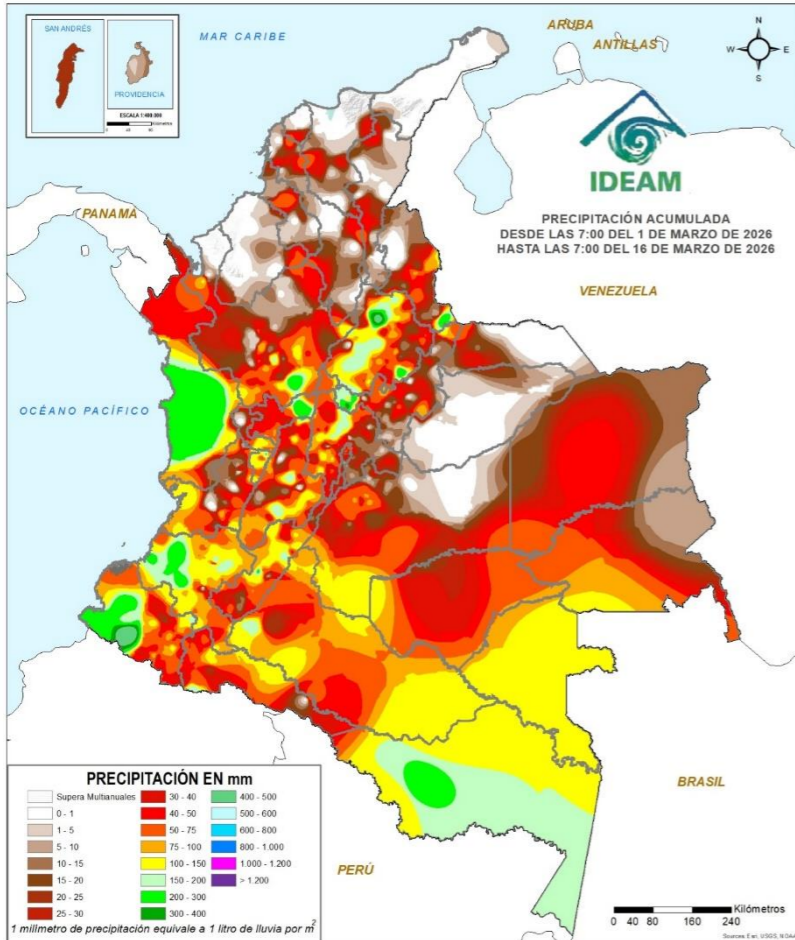
MÁXIMO ACUMULADO EN 24 HORAS

**105,0 mm**

Barbacoas, est. Junín – Nariño, viernes 13 de  
marzo.



Lluvia acumulada de marzo de 2026

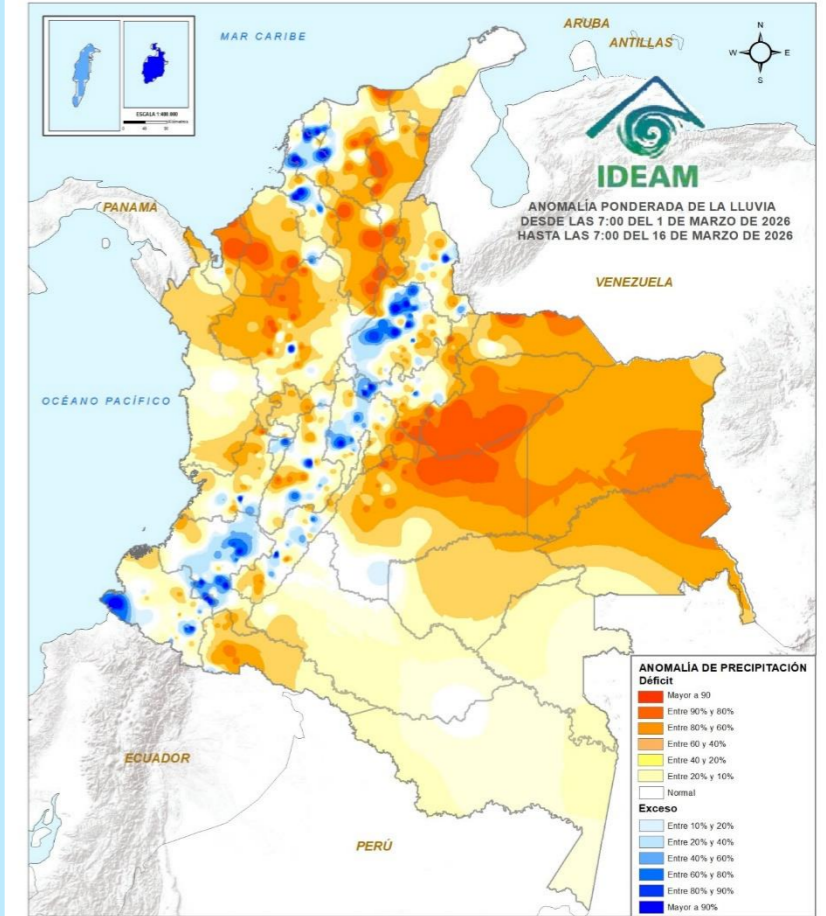


Marzo es un período de transición de la temporada seca o de menos lluvias de inicios de año, a la primera temporada lluviosa del 2026, especialmente en los departamentos andinos, donde es posible el aumento de la amenaza por crecientes súbitas y/o deslizamientos de tierra especialmente en zonas de alta pendiente.



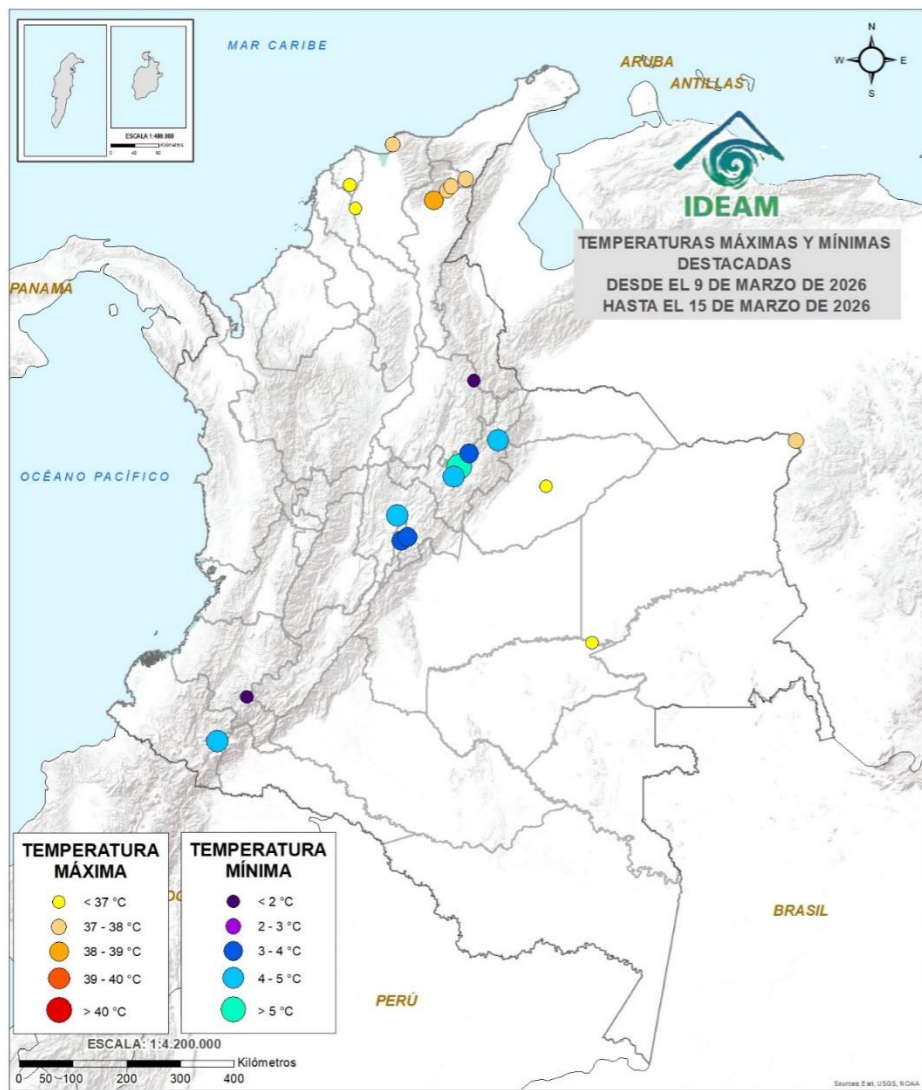
Durante el mes de marzo del presente año, se han observado condiciones secas (marcados en tonos blancos) en sectores de los departamentos de La Guajira, Cesar, Magdalena, Atlántico, Bolívar, Sucre, Córdoba, Antioquia, Arauca, Casanare y Meta. En contraste se han reportado lluvias con acumulados medios (indicadas en tonos verdes oscuros) en áreas del Santander, occidente de Boyacá y Nariño.

Anomalía ponderada de la lluvia de marzo de 2026



La anomalía ponderada de la lluvia para marzo ha mostrado excesos mayores al 90 % (representados en tonos azules) en la isla de Providencia y en áreas puntuales del sur de Atlántico, Bolívar, Sucre, Norte de Santander, Santander, occidente de Boyacá, occidente de Cundinamarca, Tolima, Quindío, Huila, suroriente de Valle del Cauca, oriente de Cauca y Nariño. En contraste, se identificaron déficits mayores al 90 % (indicados en tonos rojos) en áreas de los departamentos de Cesar, Magdalena, centro-sur de Bolívar, Córdoba, Antioquia, Tolima, nororiente de Valle del Cauca, Arauca, Casanare y Meta.

## Top 10 de las temperaturas del aire más bajas y más altas registradas en la última semana



### TEMPERATURA MÁXIMA

- < 37 °C
- 37 - 38 °C
- 38 - 39 °C
- 39 - 40 °C
- > 40 °C

Durante la última semana las temperaturas máximas del aire más significativas se registraron en áreas de los departamentos de Cesar, Magdalena, Atlántico, Bolívar, Casanare, Vichada y Guaviare.

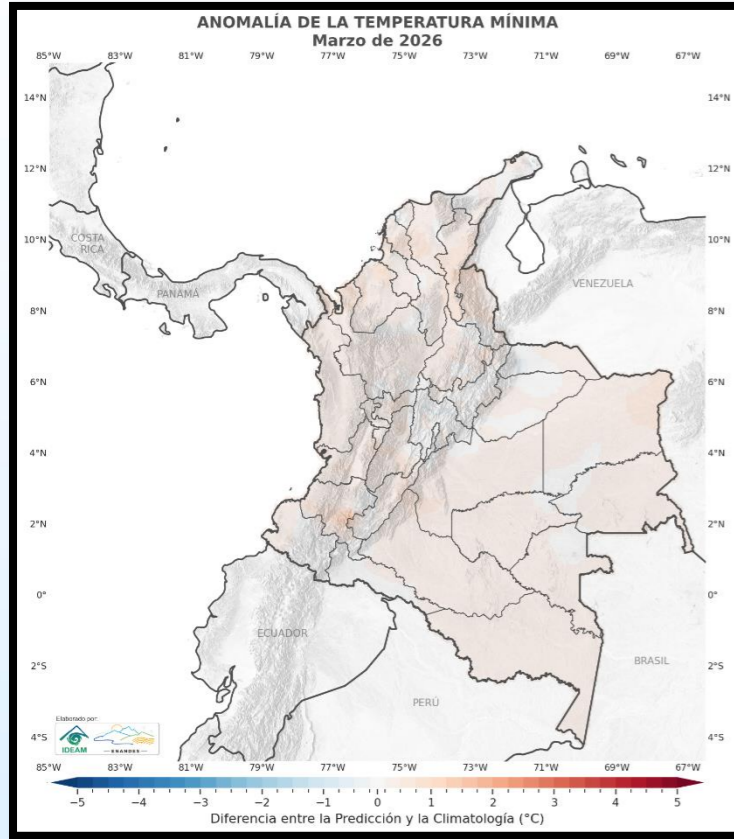
### TEMPERATURA MÍNIMA

- < 2 °C
- 2 - 3 °C
- 3 - 4 °C
- 4 - 5 °C
- > 5 °C

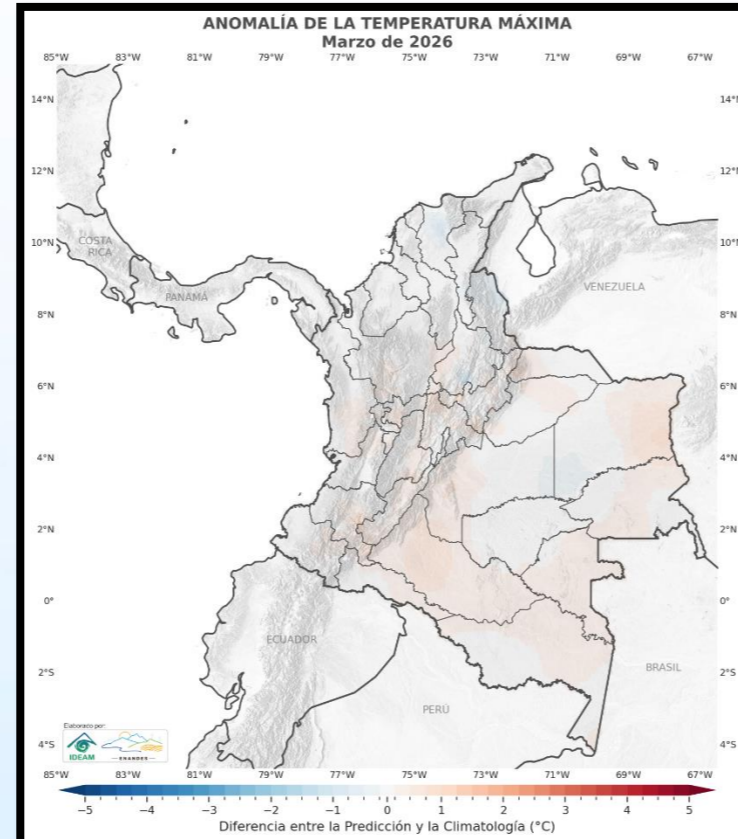
Las temperaturas mínimas del aire más destacadas durante esta semana se presentaron en sectores de Santander, Boyacá, Cundinamarca, Cauca y Nariño.

Temperaturas mínima y máxima del aire destacadas del 9 al 15 de marzo de 2026

## Temperatura del aire en grados Celsius, por encima o por debajo de lo esperado para el mes de marzo de 2026



*Predicción de la anomalía de la temperatura mínima del aire para el mes de marzo de 2026*



*Predicción de la anomalía de la temperatura máxima del aire para el mes de marzo de 2026*



La predicción de la anomalía de la temperatura mínima del aire para marzo indica valores cercanos a la normalidad en la mayor parte del país, incluido el Archipiélago de San Andrés, Providencia y Santa Catalina y las islas de Malpelo y Gorgona, salvo en sectores de los departamentos de Cesar, Magdalena, Bolívar, Sucre, Córdoba, Antioquia, Norte de Santander, Santander, Cundinamarca, Tolima, Caldas, Quindío, Huila, Valle del Cauca, Cauca, Meta, Caquetá y Vichada, donde se estiman valores por encima de lo normal entre 0,5 °C y 1,5 °C.

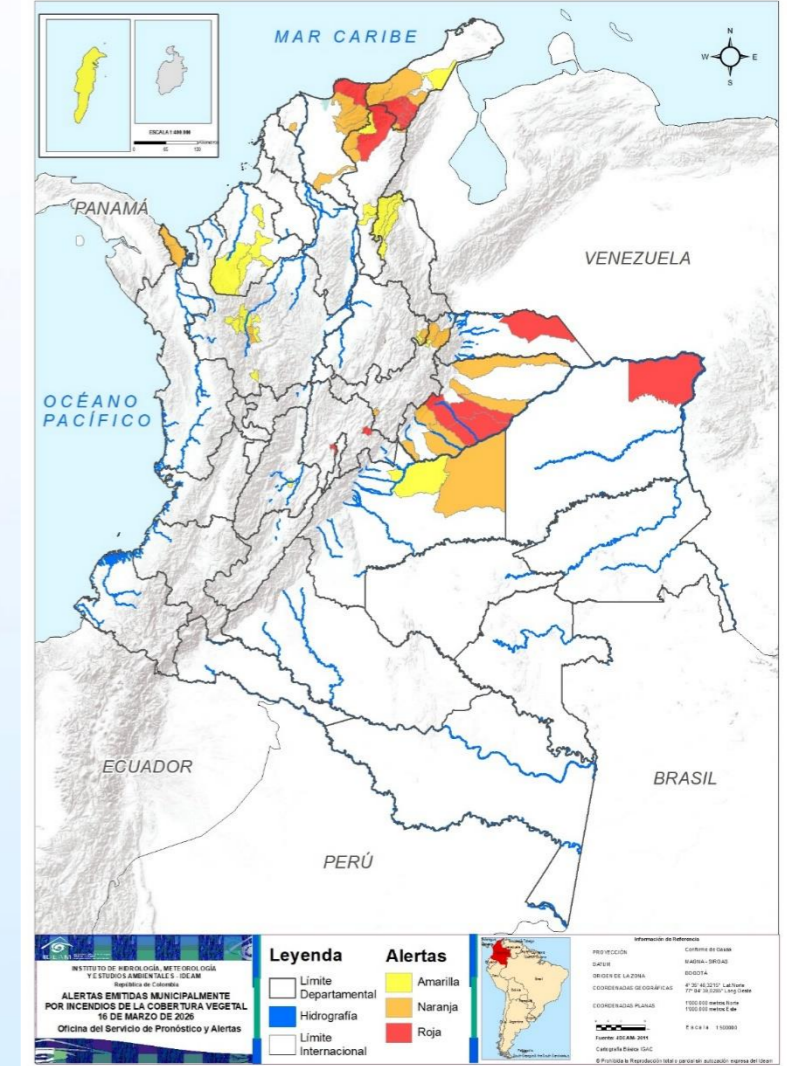
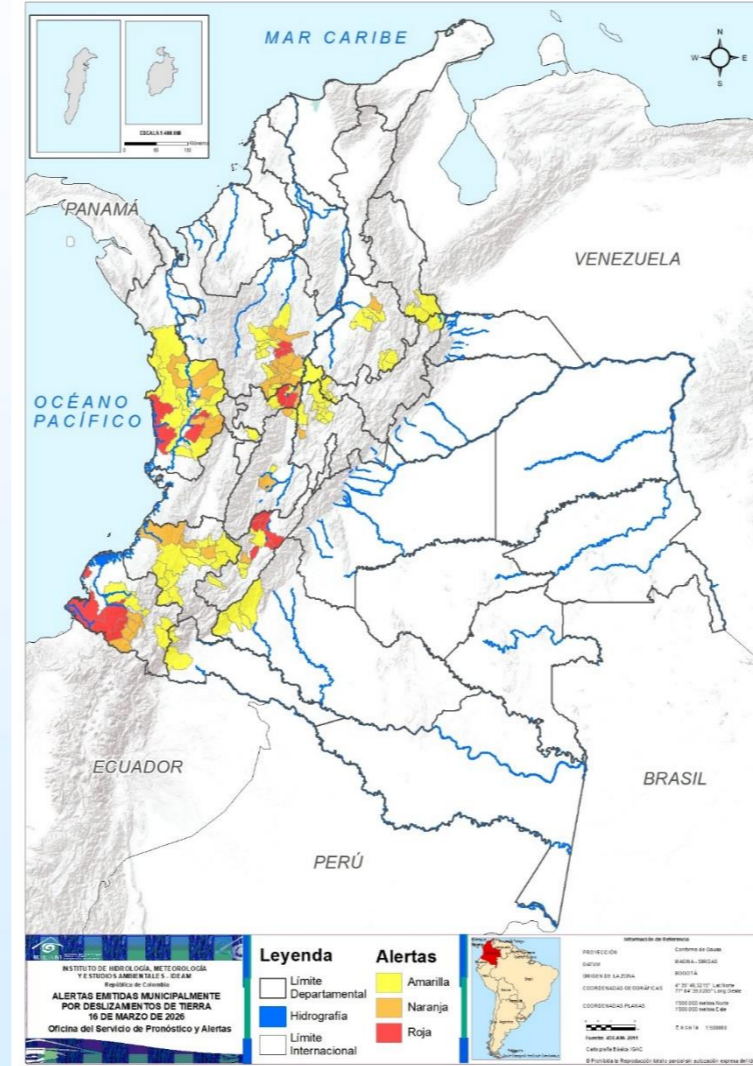
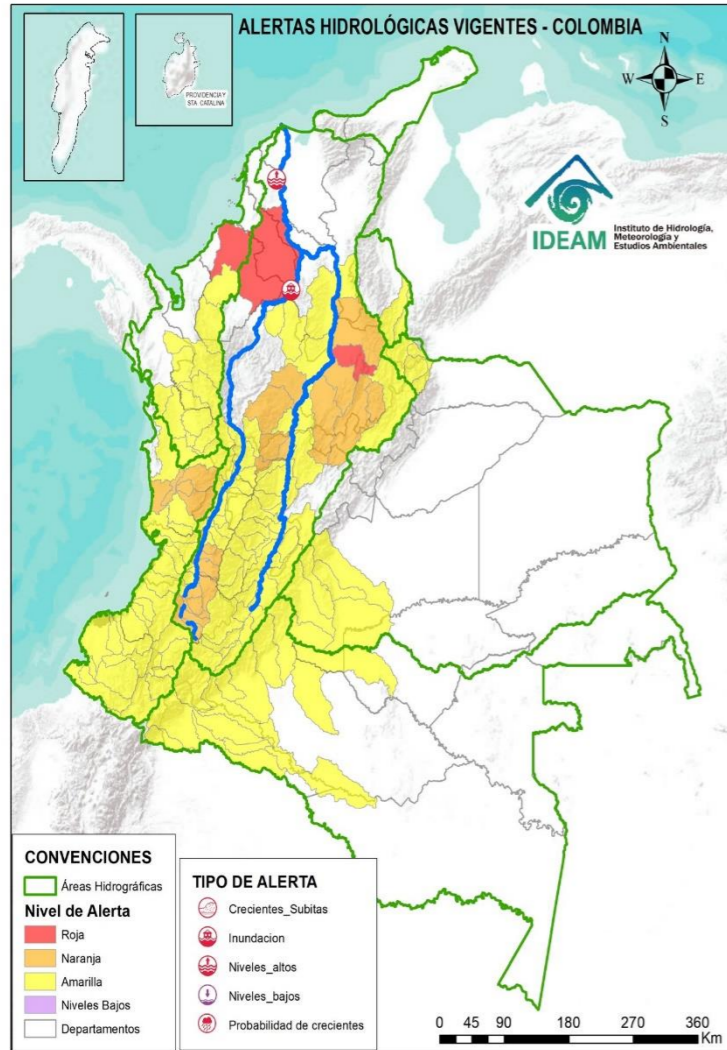


La predicción de la anomalía de la temperatura máxima del aire para el mes de marzo indica valores por debajo de lo normal entre -0,5 °C y -1,5 °C, en áreas de Magdalena, Norte de Santander y Santander. Valores por encima de lo normal entre 0,5 °C - 1,5 °C se pronostican en sectores de los departamentos de Santander, Boyacá, Cundinamarca, Caldas, Huila, Cauca, Arauca, Meta, Caquetá, Vichada y Guainía.

ALERTAS HIDROLÓGICAS

ALERTAS POR DESLIZAMIENTOS

ALERTAS POR INCENDIOS

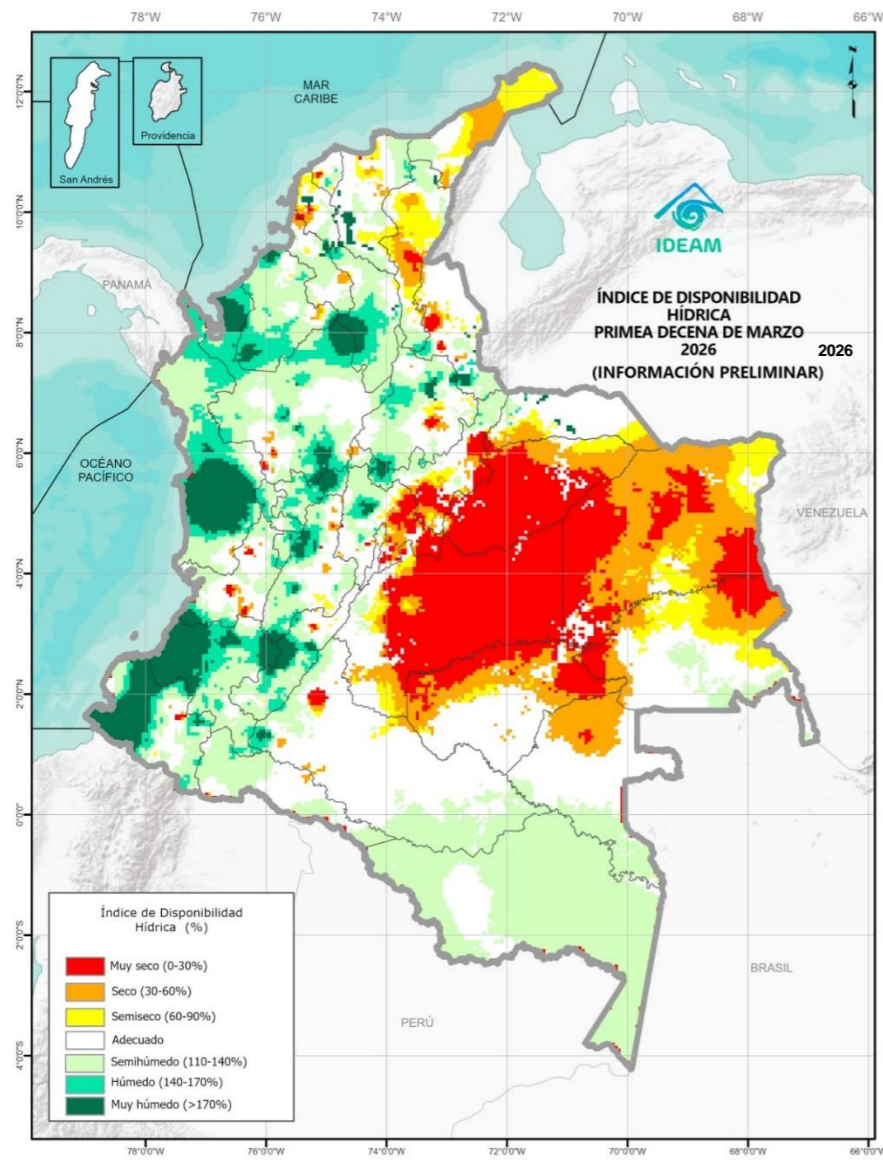


Actualizado 16 de marzo de 2026 – 12:00 HLC

Actualizado 16 de marzo de 2026 – 12:00 HLC

Actualizado 16 de marzo de 2026 – 12:00 HLC

## Para la primera decena de marzo de 2026



- Muy Seco
- Seco
- Semiseco
- Adecuado
- Semihumedo
- Húmedo
- Muy Humedo

Durante la primera decena del mes se registraron, conforme con el índice de disponibilidad hídrica, condiciones muy secas en amplias áreas de los departamentos de Casanare, Meta, Vichada y Guaviare y zonas específicas de Cesar, Atlántico, Bolívar, suroccidente de Antioquia, Norte de Santander, Santander, Boyacá, Cundinamarca, Tolima, Huila, Valle del Cauca, Nariño, Guainía, Vaupés y Caquetá. En contraste, se observaron condiciones muy húmedas, en sectores de las regiones Caribe, Andina y Pacífica.



El IDH es un indicador agroclimático que permite identificar zonas y periodos con excesos o deficiencias de agua, clasificando las tierras desde **muy secas** a muy húmedas.

#### Departamentos de La Guajira, Magdalena, Cesar y Atlántico

-  Despejado
-  Parcialmente Nublado
-  Lloviznas
-  Mayormente Nublado
-  Lluvias Ligeras
-  Lluvias
-  Lluvias con Tormenta Eléctrica

#### DEPARTAMENTO DE LA GUAJIRA



#### DEPARTAMENTO DE MAGDALENA



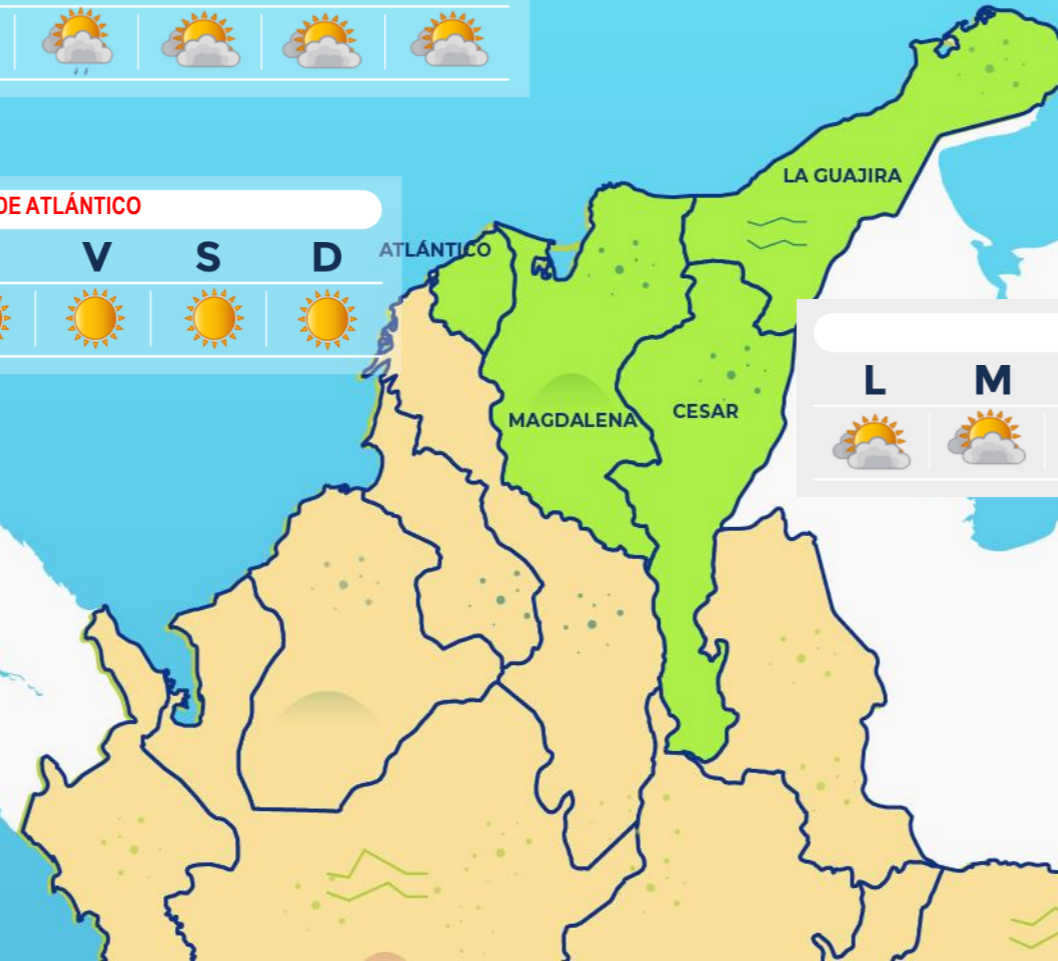
#### DEPARTAMENTO DE ATLÁNTICO



#### DEPARTAMENTO DE CESAR



Escala de Lluvias	
Descripción	Valor (mm)
Despejado	0.0
Parcialmente nublado	0.0
Nublado	0.0
Lloviznas - lluvias ligeras	0.1 - 10
Lluvias	10 - 40
Lluvias fuertes y probabilidad de tormentas eléctricas	>40



Archipiélago de San Andrés, Providencia y Santa Catalina y los departamentos de Bolívar, Sucre y Córdoba

#### DEPARTAMENTO DE SAN ANDRÉS, PROVIDENCIA Y SANTA CATALINA



#### DEPARTAMENTO DE BOLÍVAR



#### DEPARTAMENTO DE SUCRE

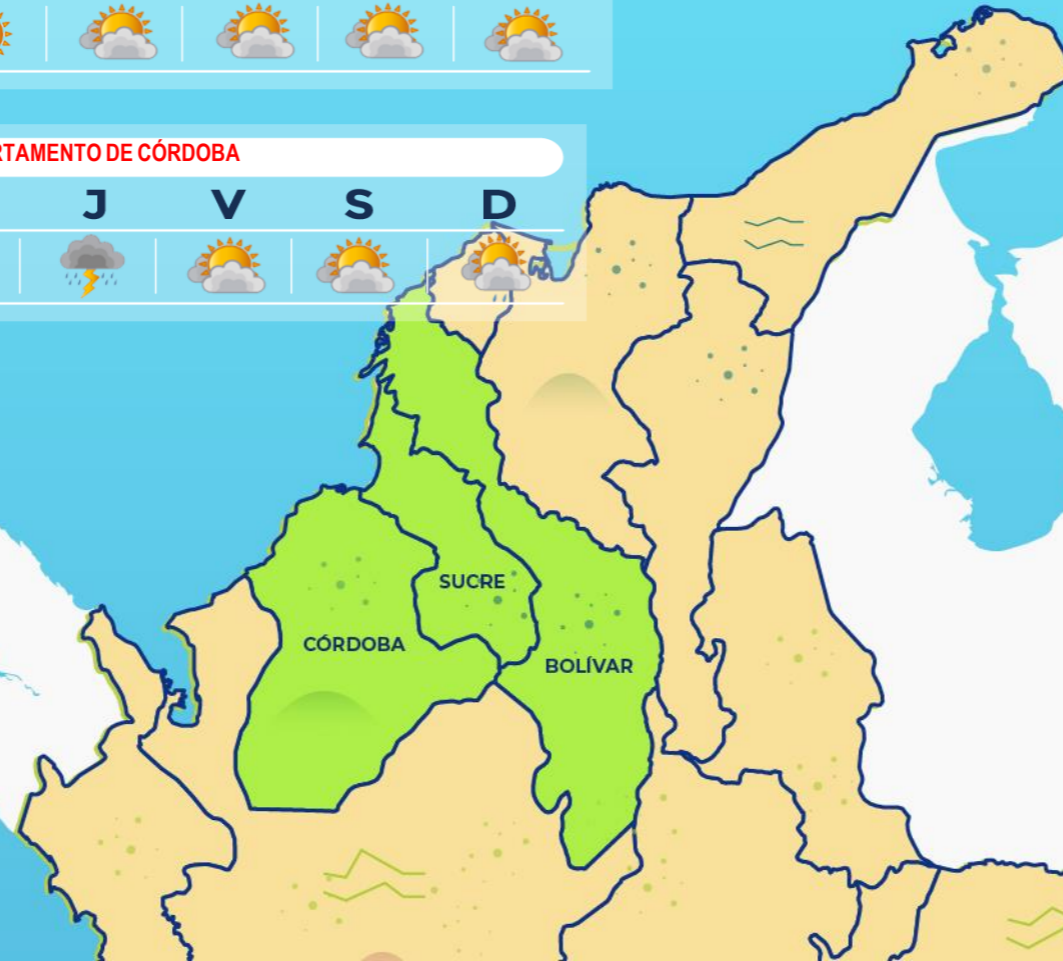


#### DEPARTAMENTO DE CÓRDOBA










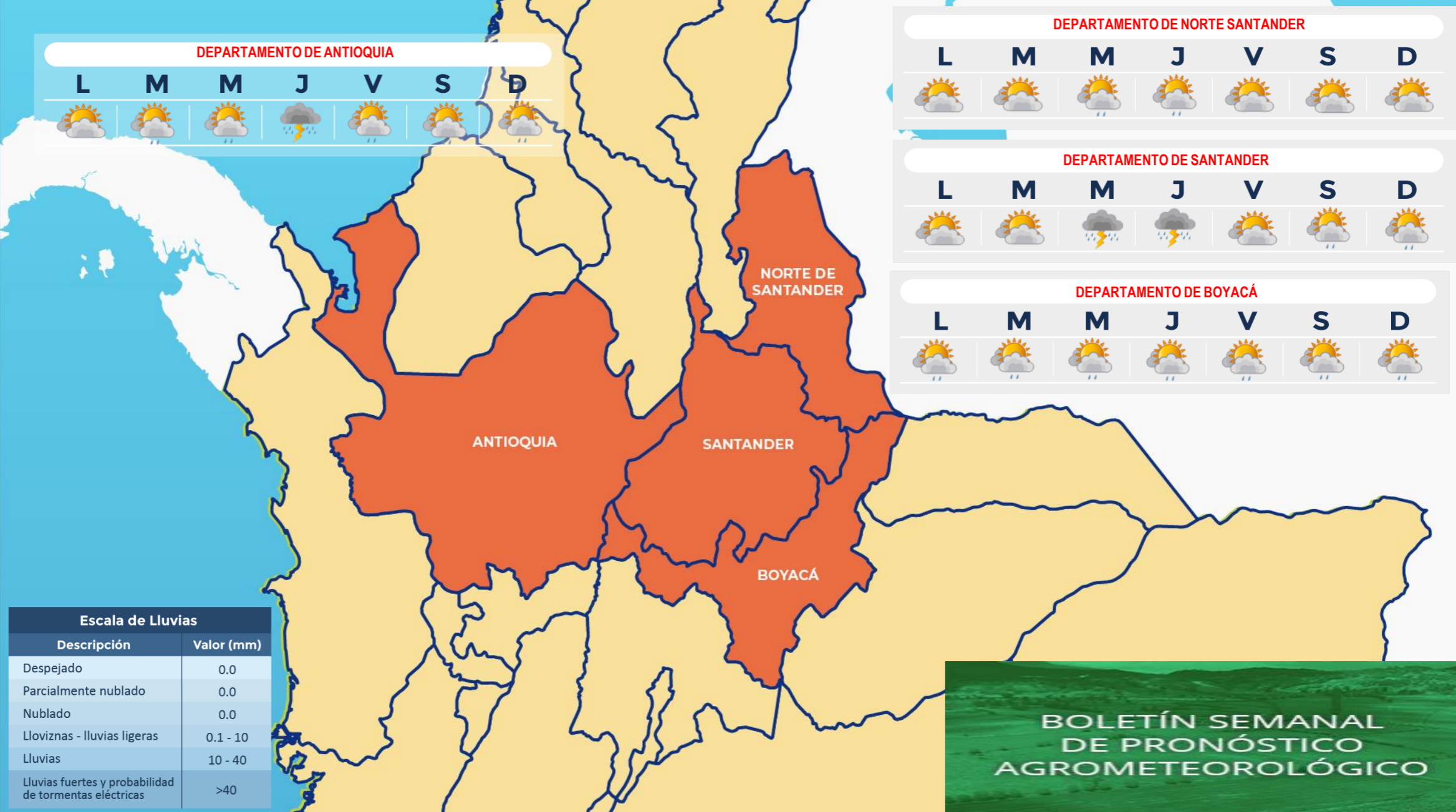
-  Despejado
-  Parcialmente Nublado
-  Lloviznas
-  Mayormente Nublado
-  Lluvias Ligeras
-  Lluvias
-  Lluvias con Tormenta Eléctrica

Escala de Lluvias	
Descripción	Valor (mm)
Despejado	0.0
Parcialmente nublado	0.0
Nublado	0.0
Lloviznas - lluvias ligeras	0.1 - 10
Lluvias	10 - 40
Lluvias fuertes y probabilidad de tormentas eléctricas	>40



Departamentos de Antioquia, Norte Santander, Santander y Boyacá

-  Despejado
-  Parcialmente nublado
-  Lloviznas
-  Mayormente Nublado
-  Lluvias Ligeras
-  Lluvias
-  Lluvias con Tormenta Eléctrica



Departamentos de Caldas, Risaralda, Quindío, Cundinamarca, Tolima, Huila y Sabana de Bogotá

#### DEPARTAMENTO DE RISARALDA



#### DEPARTAMENTO DE CUNDINAMARCA



#### DEPARTAMENTO DE CALDAS



#### DEPARTAMENTO DE QUINDÍO



#### DEPARTAMENTO DE TOLIMA



#### DEPARTAMENTO DE HUILA



- Despejado
- Parcialmente nublado
- Lloviznas
- Mayormente Nublado
- Lluvias Ligeras
- Lluvias con Tormenta Eléctrica

Escala de Lluvias	
Descripción	Valor (mm)
Despejado	0.0
Parcialmente nublado	0.0
Nublado	0.0
Lloviznas - Lluvias ligeras	0.1 - 10
Lluvias	10 - 40
Lluvias fuertes y probabilidad de tormentas eléctricas	>40



Departamentos de Chocó, Valle del Cauca, Cauca y Nariño

-  Despejado
-  Parcialmente nublado
-  Lloviznas
-  Mayormente Nublado
-  Lluvias Ligeras
-  Lluvias
-  Lluvias con Tormenta Eléctrica

**DEPARTAMENTO DE CHOCÓ**

L	M	M	J	V	S	D

**DEPARTAMENTO DE NARIÑO**

L	M	M	J	V	S	D

**DEPARTAMENTO DE VALLE DEL CAUCA**

L	M	M	J	V	S	D

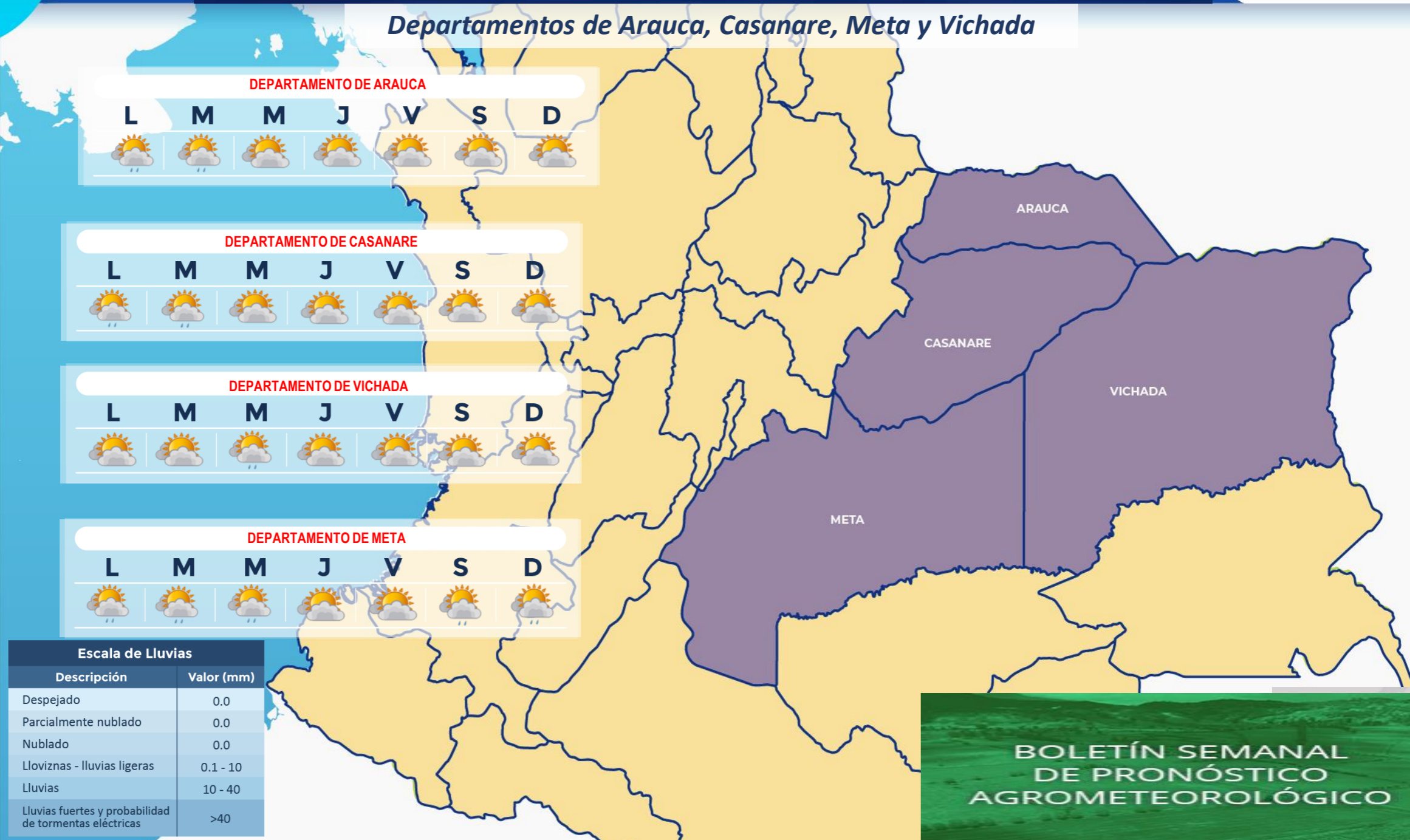
**DEPARTAMENTO DE CAUCA**

L	M	M	J	V	S	D

Escala de Lluvias	
Descripción	Valor (mm)
Despejado	0.0
Parcialmente nublado	0.0
Nublado	0.0
Lloviznas - lluvias ligeras	0.1 - 10
Lluvias	10 - 40
Lluvias fuertes y probabilidad de tormentas eléctricas	>40

**BOLETÍN SEMANAL DE PRONÓSTICO AGROMETEOROLÓGICO**

#### Departamentos de Arauca, Casanare, Meta y Vichada



#### DEPARTAMENTO DE ARAUCA



#### DEPARTAMENTO DE CASANARE



#### DEPARTAMENTO DE VICHADA



#### DEPARTAMENTO DE META



#### Escala de Lluvias

Descripción	Valor (mm)
Despejado	0.0
Parcialmente nublado	0.0
Nublado	0.0
Lloviznas - lluvias ligeras	0.1 - 10
Lluvias	10 - 40
Lluvias fuertes y probabilidad de tormentas eléctricas	>40



Despejado



Parcialmente nublado



Lloviznas



Mayormente Nublado



Lluvias Ligeras



Lluvias



Lluvias con Tormenta Eléctrica

#### Departamentos de Guainía, Vaupés, Amazonas, Guaviare, Caquetá y Putumayo

-  Despejado
-  Parcialmente Nublado
-  Lloviznas
-  Mayormente Nublado
-  Lluvias Ligeras
-  Lluvias
-  Lluvias con tormenta eléctrica

**DEPARTAMENTO DE GUAINÍA**

L M M J V S D



**DEPARTAMENTO DE GUAVIARE**

L M M J V S D



**DEPARTAMENTO DE VAUPÉS**

L M M J V S D



**DEPARTAMENTO DE CAQUETÁ**

L M M J V S D



**DEPARTAMENTO DE PUTUMAYO**

L M M J V S D

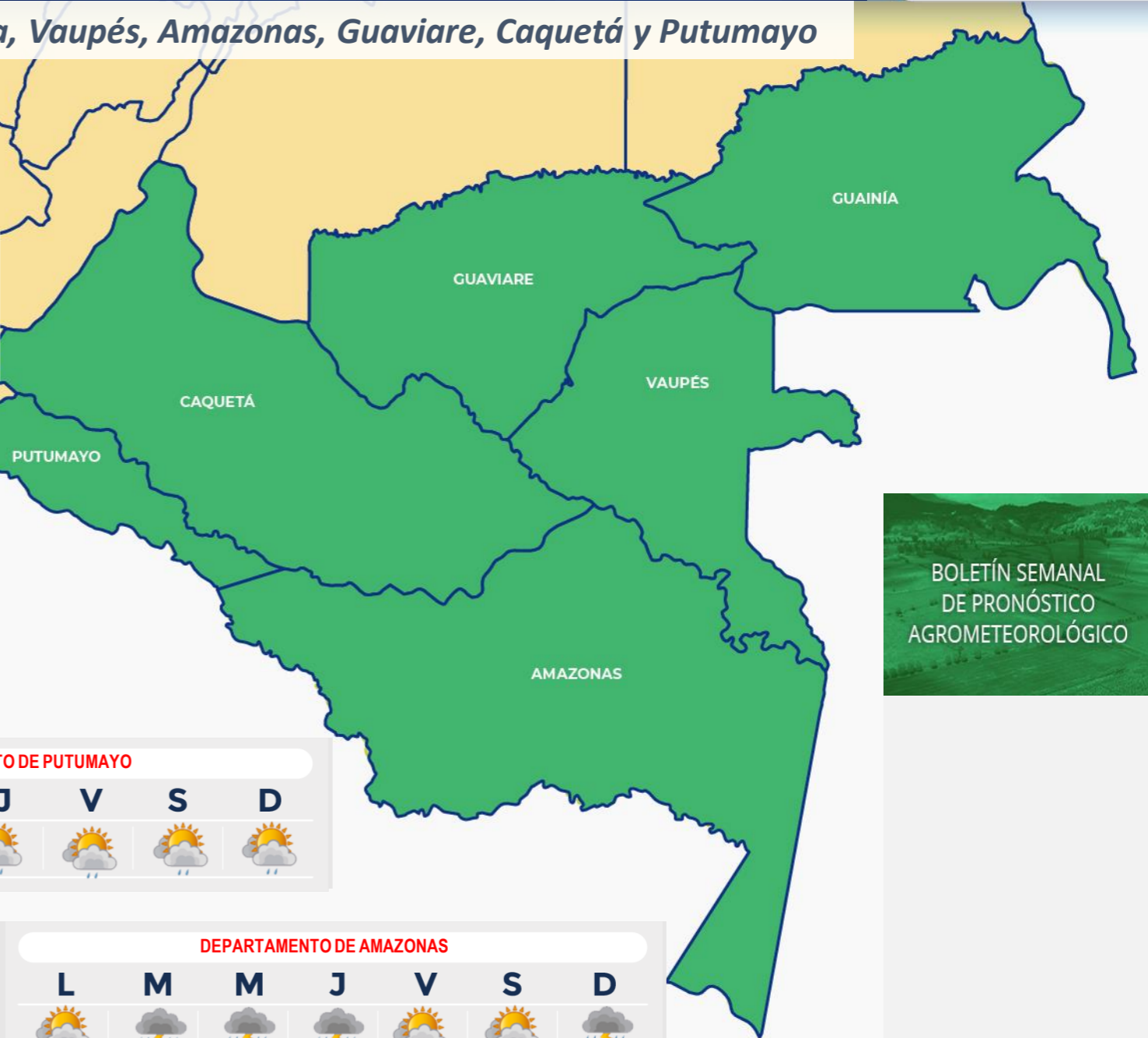


**DEPARTAMENTO DE AMAZONAS**

L M M J V S D



Escala de Lluvias	
Descripción	Valor (mm)
Despejado	0.0
Parcialmente nublado	0.0
Nublado	0.0
Lloviznas - Lluvias ligeras	0.1 - 10
Lluvias	10 - 40
Lluvias fuertes y probabilidad de tormentas eléctricas	>40





Marzo de 2026



*¿Cuál es la fase lunar de hoy? o ¿qué día debo sembrar o cosechar?, son algunas de las cuestiones que despierta la Luna*



Fases Lunares	Fecha	Hora Local Colombiana
Luna llena	2026-03-03	06:38
Cuarto menguante	2026-03-11	04:38
Luna nueva	2026-03-18	20:23
Cuarto creciente	2026-03-25	14:18

## Boletines técnicos de pronósticos y alertas



Oficina del Servicio de Pronósticos y Alertas -OSPA-		
Informe Técnico Diario de Condiciones Hidrometeorológicas, Alertas y Pronósticos (ITD)	<a href="#">Descargar última publicación</a> ↓	<a href="#">Consultar repositorio</a> 
Boletín de Condiciones Hidrometeorológicas Actuales, Alertas y Pronósticos (BCH)	<a href="#">Descargar última publicación</a> ↓	<a href="#">Consultar repositorio</a> 
Boletín de Alertas por Pronóstico de la Amenaza por Incendios de la Cobertura Vegetal (BAICV)	<a href="#">Descargar última publicación</a> ↓	<a href="#">Consultar repositorio</a> 
Boletín de Alertas Hidrológicas (BAH)	<a href="#">Descargar última publicación</a> ↓	<a href="#">Consultar repositorio</a> 
Comunicados Especiales (CE)	<a href="#">Descargar última publicación</a> ↓	<a href="#">Consultar repositorio</a> 
Boletín de Pronóstico Nacional del Tiempo para Tres Días (BPTD)	<a href="#">Descargar última publicación</a> ↓	<a href="#">Consultar repositorio</a> 
Boletines Temporada de Huracanes -Ciclones-(BTCH)	<a href="#">Descargar última publicación</a> ↓	<a href="#">Consultar repositorio</a> 
Boletín de Alertas por Pronóstico de la Amenaza por Deslizamientos de Tierra (BADT)	<a href="#">Descargar última publicación</a> ↓	<a href="#">Consultar repositorio</a> 
Boletín Semanal para el Sector Agrícola (BSA)	<a href="#">Descargar última publicación</a> ↓	<a href="#">Consultar repositorio</a> 
Boletín Mensual de la Situación Sinóptica (BSS)	<a href="#">Descargar última publicación</a> ↓	<a href="#">Consultar repositorio</a> 
Información preliminar diaria de precipitación y temperatura de los principales aeropuertos y ciudades del país	<a href="#">Descargar última publicación</a> ↓	<a href="#">Consultar repositorio</a> 

**Ghisliane Echeverry Prieto, Directora General**  
**Jennifer Dorado Delgado, Jefe Oficina del Servicio de Pronósticos y Alertas**

**Elaboró: Daniel Useche Samudio**  
**Grupo de Análisis y Pronóstico del Tiempo - Oficina del Servicio de Pronóstico y Alertas**

**Diseño y Diagramación:**  
**Oficina del Servicio de Pronóstico y Alertas**

### **GRUPO DE COMUNICACIONES**

**Colaboradores:**

Oficina del Servicio de Pronóstico y Alertas  
Grupo de Datos (Oficina del Servicio de Pronóstico y Alertas)  
Grupo de Climatología y Agrometeorología (Subdirección de Meteorología)  
Grupo de Modelamiento (Subdirección de Meteorología)  
<http://www.ideam.gov.co>  
Correos electrónicos: [servicio@ideam.gov.co](mailto:servicio@ideam.gov.co), [alertas@ideam.gov.co](mailto:alertas@ideam.gov.co)  
Calle 25 D # 96 B - 70, piso 3. Bogotá, D.C.  
Teléfono: 601 3075625 ext. 1334 - 1336.

### **VISITA NUESTRAS REDES SOCIALES**



ideam.instituto



@IDEAMColombia



InstitutoIDEAM



ideamcolombia