

# Pronóstico nacional del tiempo para los días 20, 21 y 22 de abril de 2026 N° 109

Oficina del Servicio de Pronósticos y Alertas

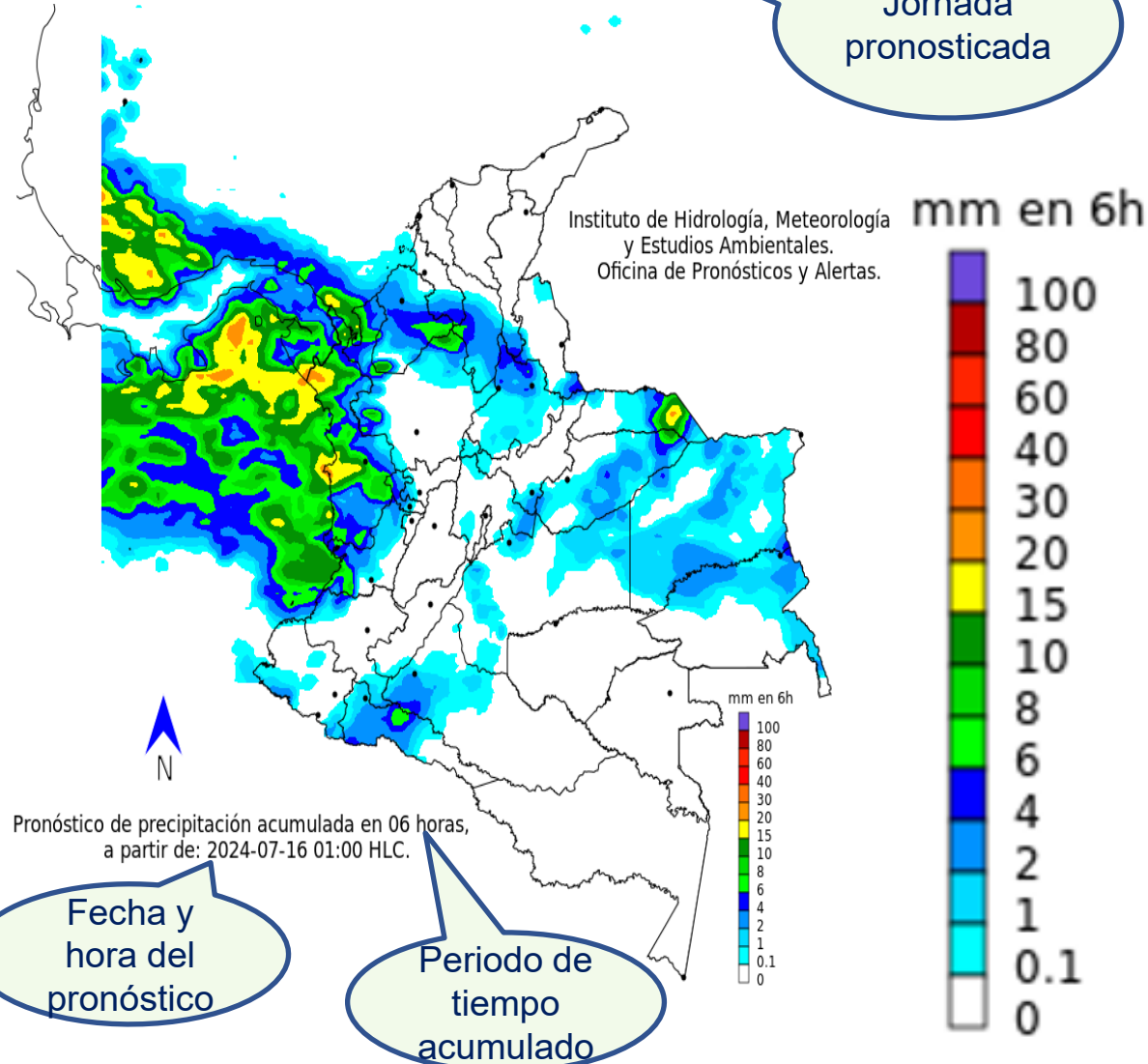
Actualización: 19 de abril de 2026 – 16:00 HLC

# Guía de interpretación de los mapas de pronóstico



Madrugada

Jornada pronosticada



El mapa, es el resultado del análisis realizado por los meteorólogos del Ideam, basado en la interpretación de las condiciones sinópticas, imágenes satelitales, radares y otros instrumentos meteorológicos, así como, simulaciones realizadas por modelos numéricos.

Este mapa, representa las condiciones más **probables** de precipitaciones acumuladas en el periodo de tiempo (##horas), fecha y jornada indicada en el mapa.

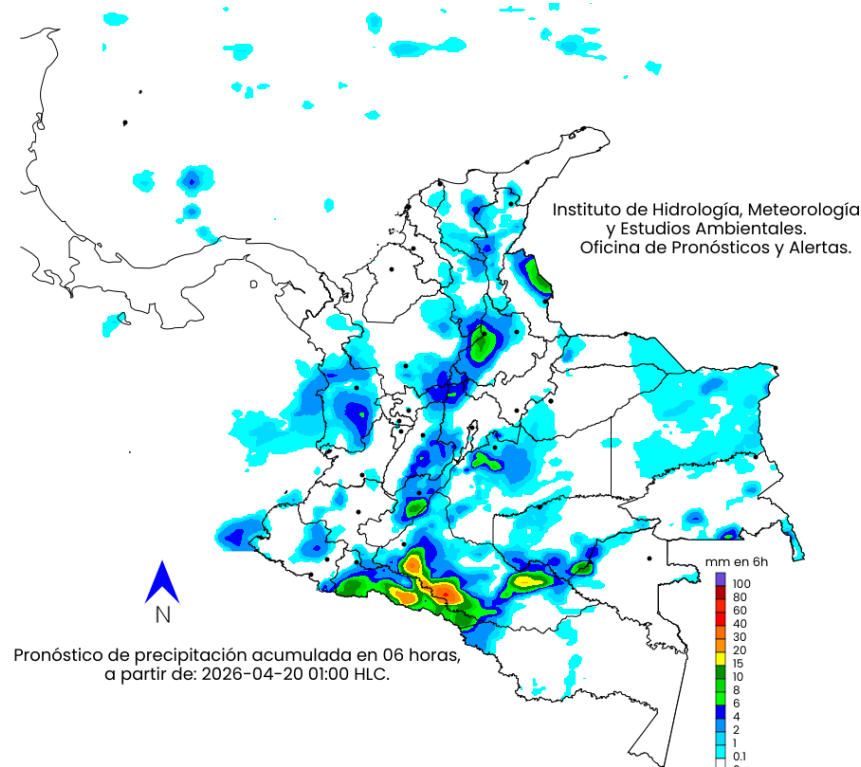
## Convenciones

- Morado: Probabilidad de lluvias muy fuertes.
- Tonos Rojo: Probabilidad lluvias fuertes.
- Tonos Naranja: Probabilidad precipitaciones de intensidad moderada a fuerte.
- Amarillo: Probabilidad de intensidad moderada.
- Tonos Verdes: Probabilidad precipitaciones de intensidad moderada.
- Tonos Azul: Probabilidad de intensidad baja.
- Blanco: Probabilidad ausencia de precipitaciones pronosticadas.

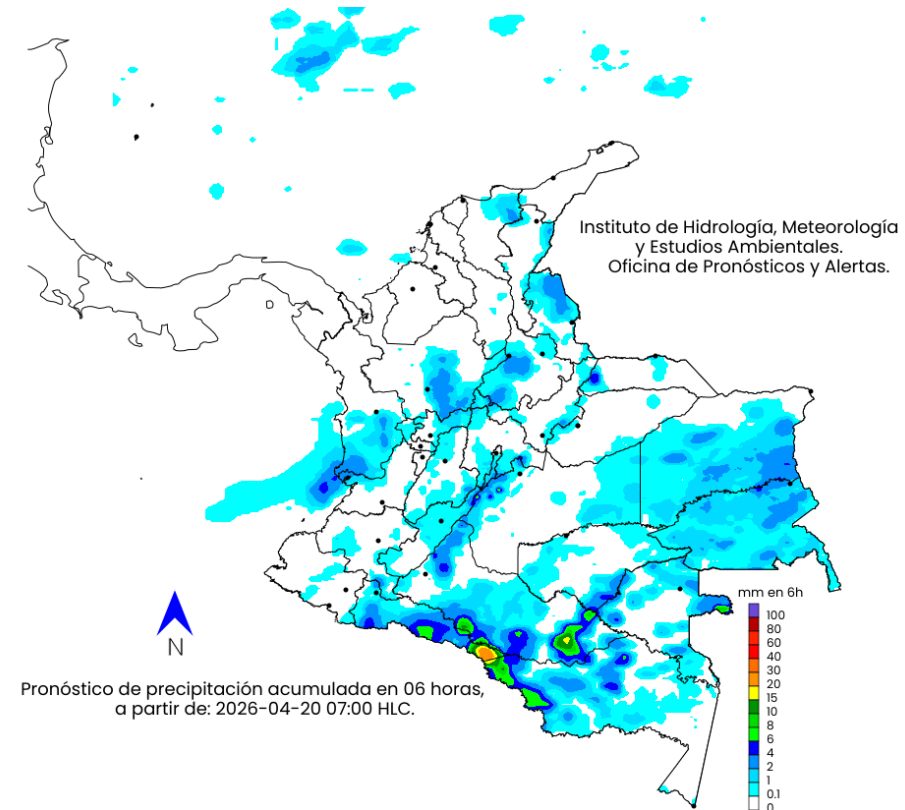
# Pronóstico 20 de abril de 2026



## Madrugada



## Mañana



mm en 6h



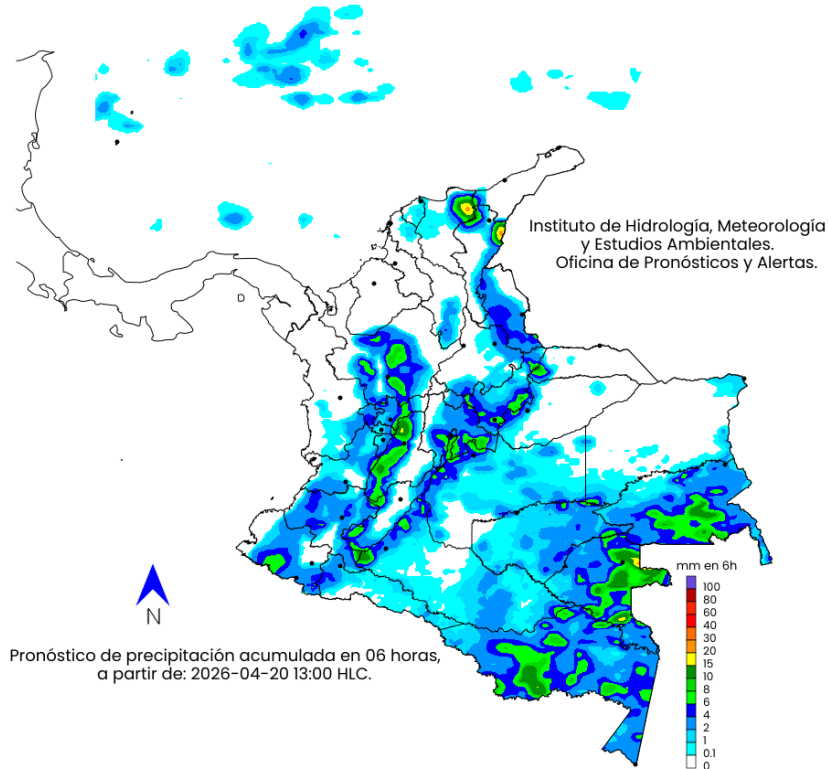
### Convenciones

- Morado: Probabilidad de lluvias muy fuertes.
- Tonos Rojo: Probabilidad lluvias fuertes.
- Tonos Naranja: Probabilidad precipitaciones de intensidad moderada a fuerte.
- Amarillo: Probabilidad de intensidad moderada.
- Tonos Verdes: Probabilidad precipitaciones de intensidad moderada.
- Tonos Azul: Probabilidad de intensidad baja.
- Blanco: Probabilidad ausencia de precipitaciones pronosticadas.

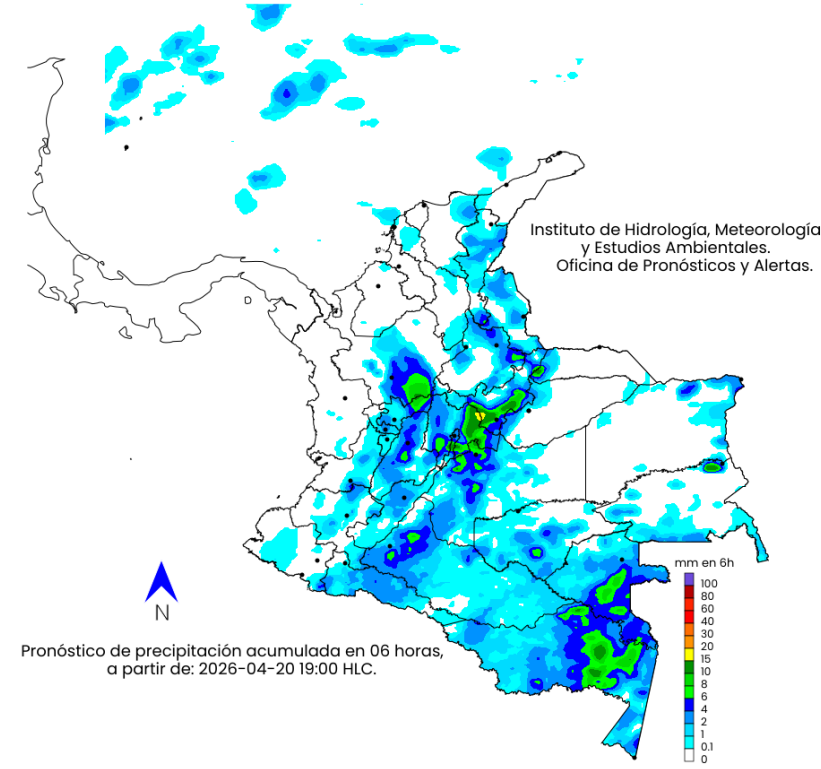
# Pronóstico 20 de abril de 2026



## Tarde



## Noche



mm en 6h



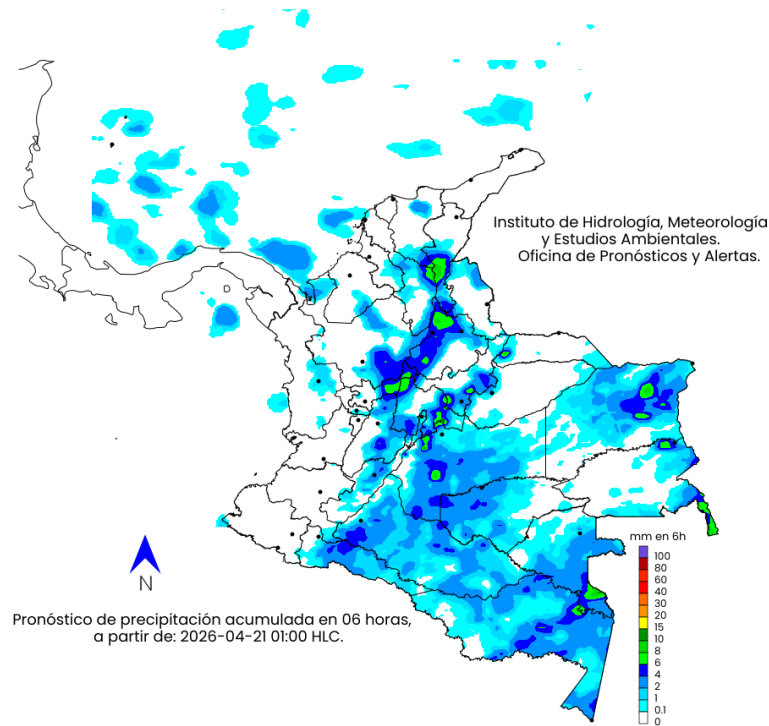
## Convenciones

- Morado: Probabilidad de lluvias muy fuertes.
- Tonos Rojo: Probabilidad lluvias fuertes.
- Tonos Naranja: Probabilidad precipitaciones de intensidad moderada a fuerte.
- Amarillo: Probabilidad de intensidad moderada.
- Tonos Verdes: Probabilidad precipitaciones de intensidad moderada.
- Tonos Azul: Probabilidad de intensidad baja.
- Blanco: Probabilidad ausencia de precipitaciones pronosticadas.

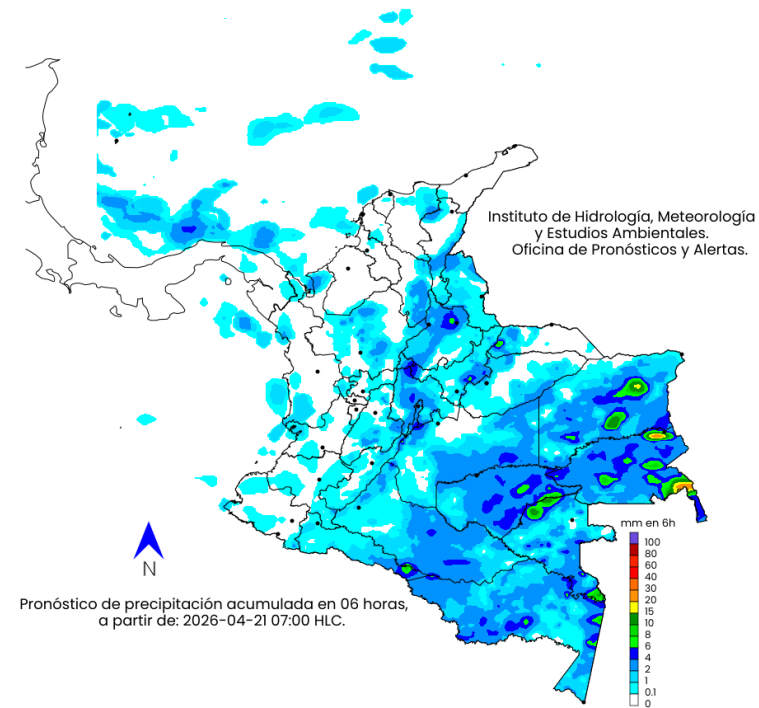
# Pronóstico 21 de abril de 2026



## Madrugada



## Mañana



mm en 6h

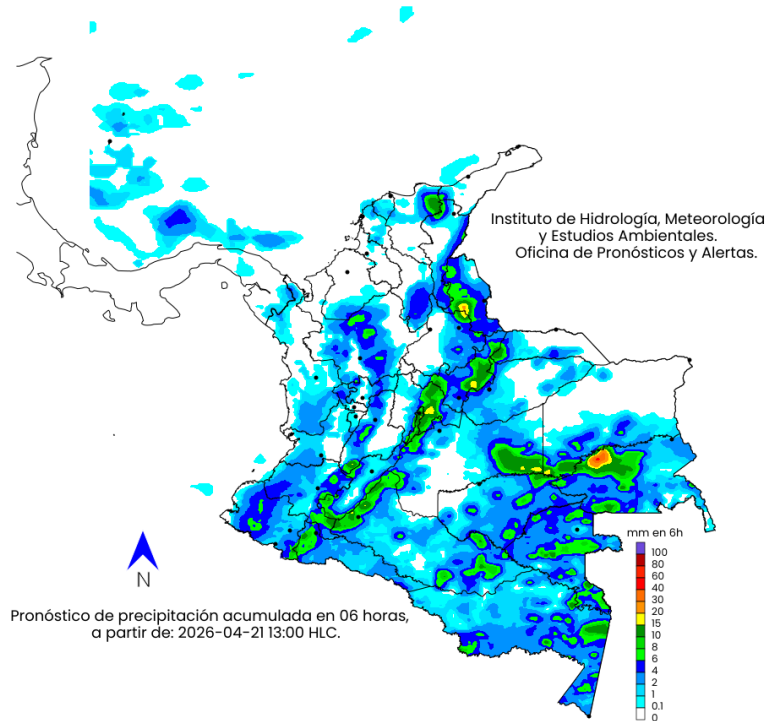


### Convenciones

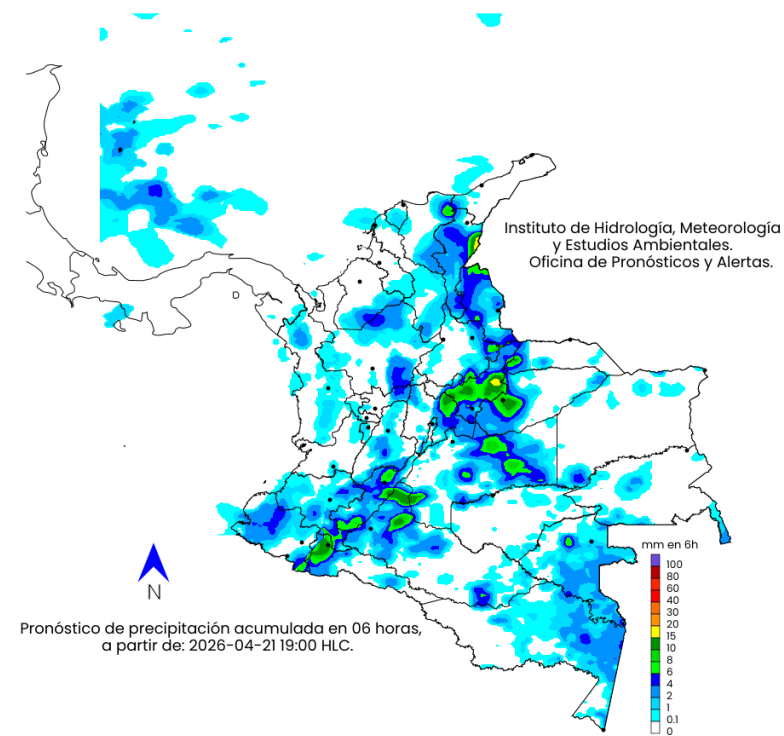
- Morado: Probabilidad de lluvias muy fuertes.
- Tonos Rojo: Probabilidad lluvias fuertes.
- Tonos Naranja: Probabilidad precipitaciones de intensidad moderada a fuerte.
- Amarillo: Probabilidad de intensidad moderada.
- Tonos Verdes: Probabilidad precipitaciones de intensidad moderada.
- Tonos Azul: Probabilidad de intensidad baja.
- Blanco: Probabilidad ausencia de precipitaciones pronosticadas.

# Pronóstico 21 de abril de 2026

## Tarde



## Noche



mm en 6h



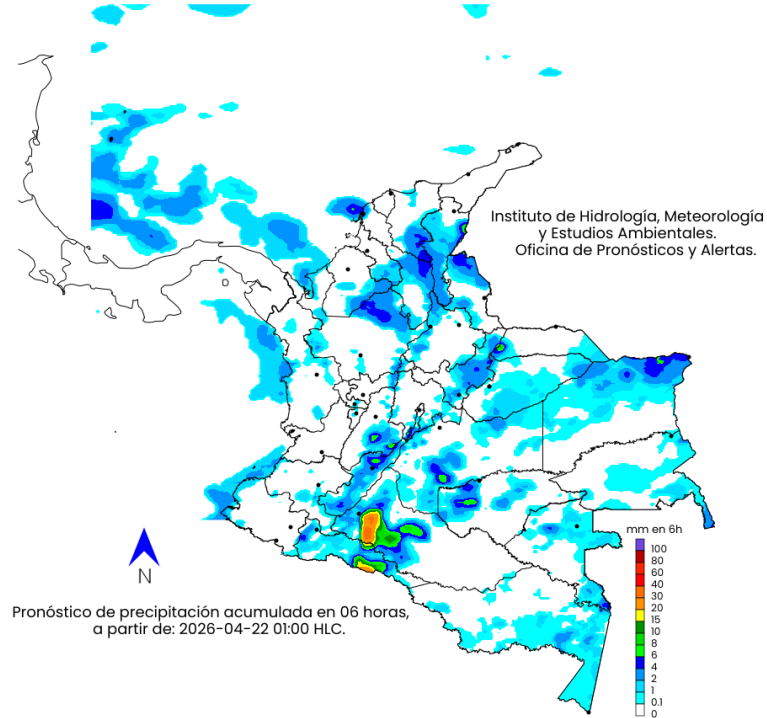
### Convenciones

- Morado: Probabilidad de lluvias muy fuertes.
- Tonos Rojo: Probabilidad lluvias fuertes.
- Tonos Naranja: Probabilidad precipitaciones de intensidad moderada a fuerte.
- Amarillo: Probabilidad de intensidad moderada.
- Tonos Verdes: Probabilidad precipitaciones de intensidad moderada.
- Tonos Azul: Probabilidad de intensidad baja.
- Blanco: Probabilidad ausencia de precipitaciones pronosticadas.

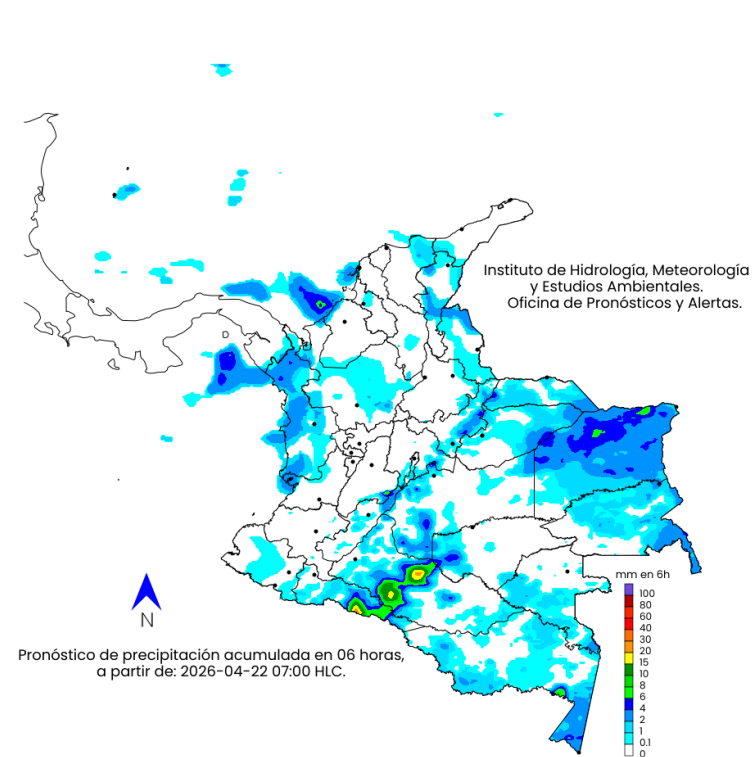
# Pronóstico 22 de abril de 2026



## Madrugada



## Mañana



mm en 6h



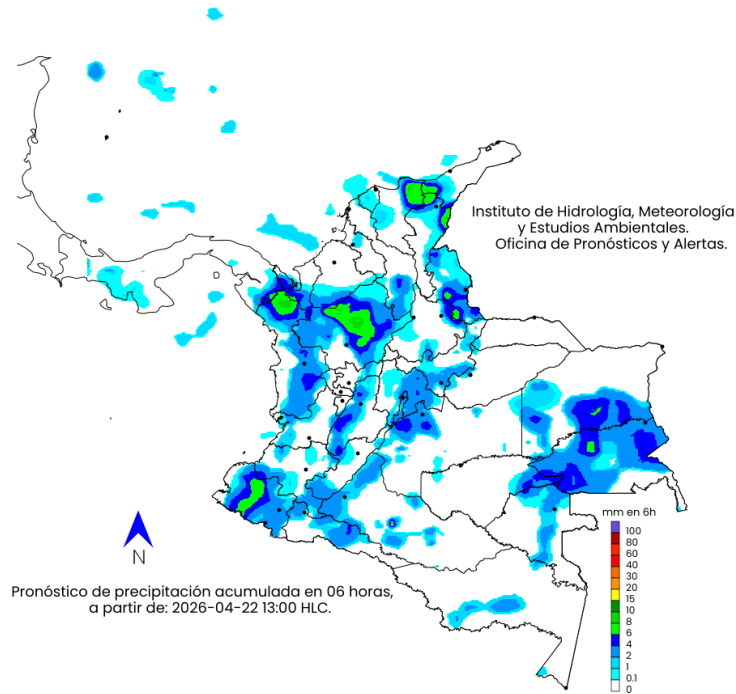
### Convenciones

- Morado: Probabilidad de lluvias muy fuertes.
- Tonos Rojo: Probabilidad lluvias fuertes.
- Tonos Naranja: Probabilidad precipitaciones de intensidad moderada a fuerte.
- Amarillo: Probabilidad de intensidad moderada.
- Tonos Verdes: Probabilidad precipitaciones de intensidad moderada.
- Tonos Azul: Probabilidad de intensidad baja.
- Blanco: Probabilidad ausencia de precipitaciones pronosticadas.

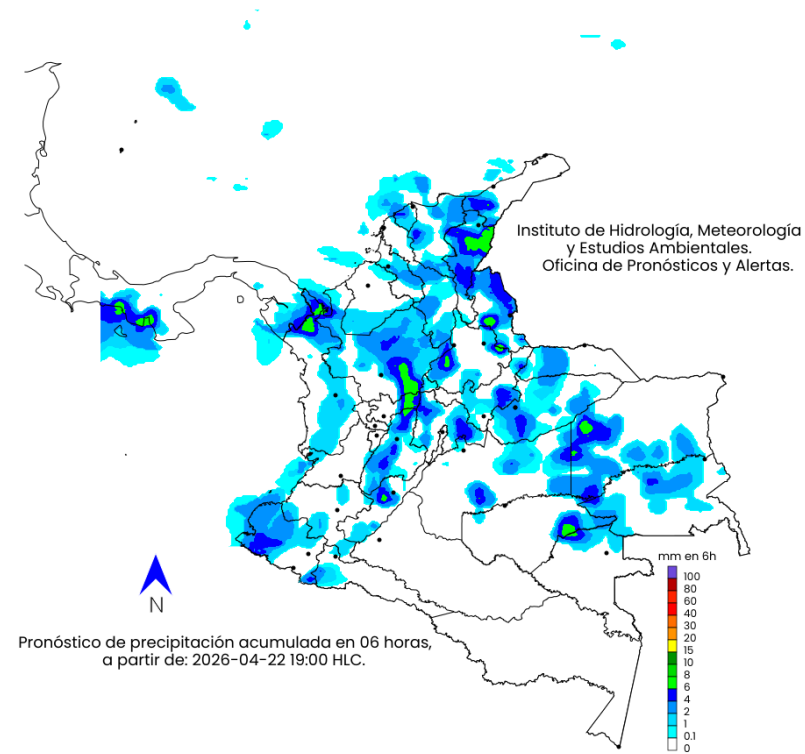
# Pronóstico 22 de abril de 2026



## Tarde



## Noche



mm en 6h

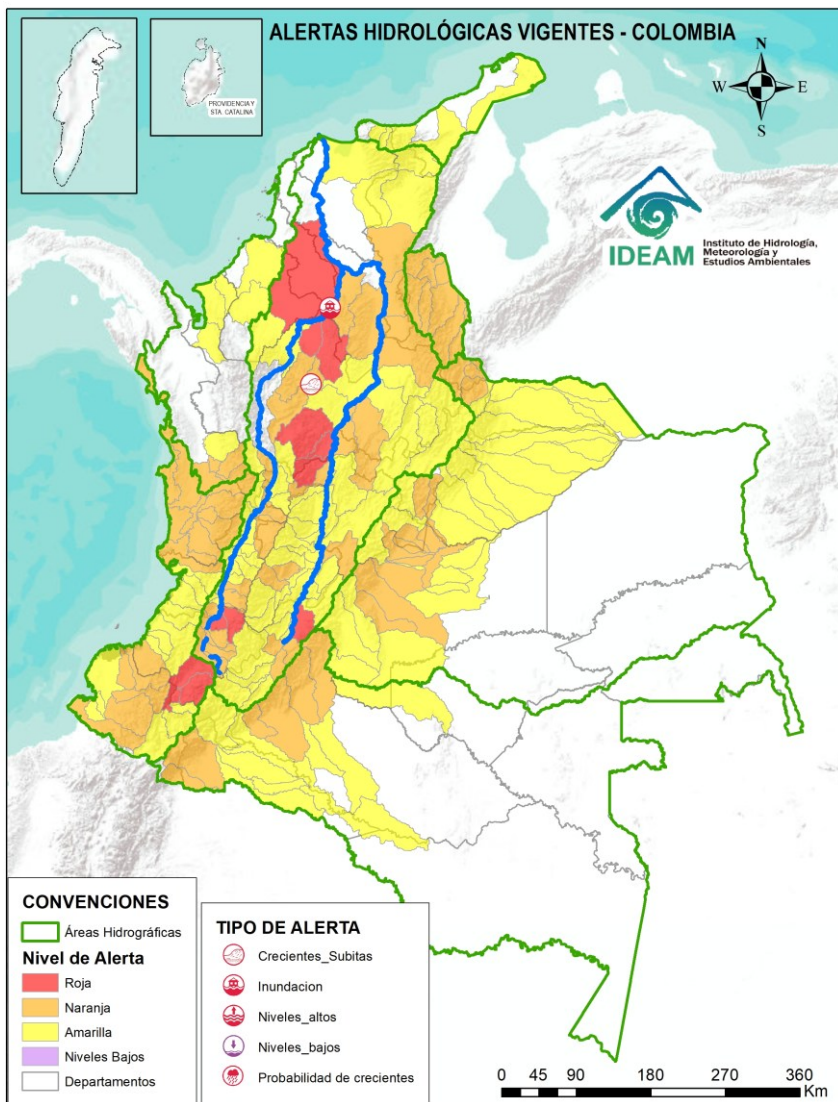


### Convenciones

- Morado: Probabilidad de lluvias muy fuertes.
- Tonos Rojo: Probabilidad lluvias fuertes.
- Tonos Naranja: Probabilidad precipitaciones de intensidad moderada a fuerte.
- Amarillo: Probabilidad de intensidad moderada.
- Tonos Verdes: Probabilidad precipitaciones de intensidad moderada.
- Tonos Azul: Probabilidad de intensidad baja.
- Blanco: Probabilidad ausencia de precipitaciones pronosticadas.



Actualización: 19 de abril de 2026 16:00 HLC



## ALERTAS POR PROBABILIDAD DE CRECIENTES SÚBITAS Y/O INUNDACIONES

Área Hidrográfica	# de Subzonas	Área Hidrográfica	# de Subzonas	Área Hidrográfica	# de Subzonas
Magdalena Cauca	9	Magdalena Cauca	30	Magdalena Cauca	56
Pacífico	2	Pacífico	17	Orinoco	27
<b>TOTAL</b>	<b>11</b>	Orinoco	15	Pacífico	13
		Caribe	12	Caribe	11
		Amazonas	6	Amazonas	8
		<b>TOTAL</b>	<b>80</b>	<b>TOTAL</b>	<b>115</b>

**TOTAL ALERTAS HIDROLÓGICAS 206**

## ALERTAS PUNTUALES POR INUNDACIONES Y/O CRECIENTE SÚBITAS

Área Hidrográfica	# de Subzonas
Magdalena Cauca	2
<b>TOTAL</b>	<b>2</b>

## ALERTAS PUNTUALES POR NIVELES BAJOS

Área Hidrográfica	# de Subzonas
<b>TOTAL</b>	<b>0</b>

Nota 1: Las alertas hidrológicas pueden ser corregidas y/o actualizadas en el futuro. No representa una certificación oficial del IDEAM.

Nota 2: Es probable que los eventos hidrológicos reportados en las alertas emitidas no se estén presentando sobre los ríos principales sino sobre sus afluentes.

Nota 3: El IDEAM le sugiere a la población ribereña estar muy atentos al comportamiento de los niveles de los ríos y atender las recomendaciones que la Unidad Nacional de Gestión del Riesgo de Desastres (UNGRD) emita para la implementación de medidas de contingencia ante posibles afectaciones por desbordamientos e inundaciones.

Nota 4: Dentro de las alertas emitidas no se contemplan aquellas asociadas a desabastecimientos. En caso de requerir información asociada a estos reportes consultar en [contactenos@gestiondelriesgo.gov.co](mailto:contactenos@gestiondelriesgo.gov.co)



Consulte aquí el estado de los niveles en los ríos del país: <https://fews.ideam.gov.co/visorfews/nacional/estacion>

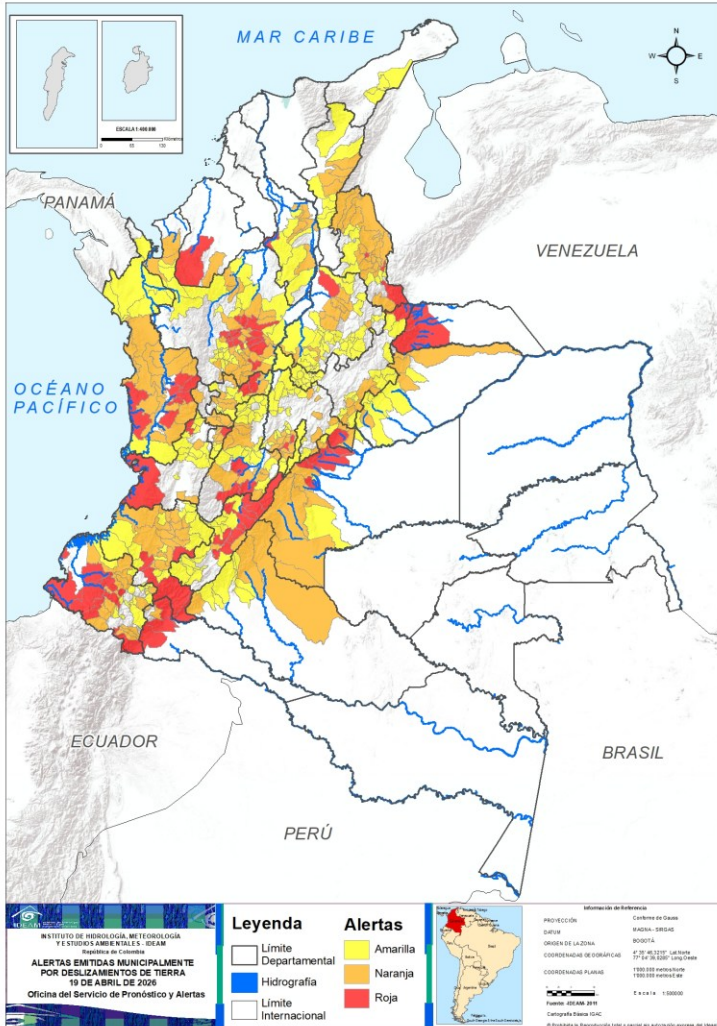




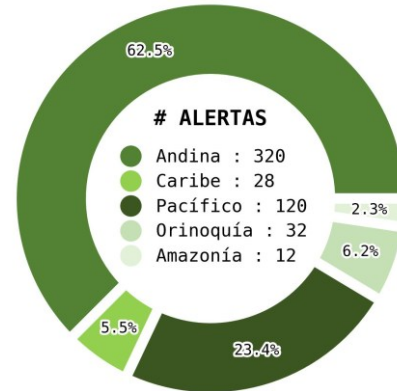
# Pronóstico de la Amenaza por Deslizamientos de Tierra



Actualización: 19 de abril de 2026 | 16:00 HLC



Municipios por regiones:



TOTAL MUNICIPIOS : 512  
FECHA : 2026-04-19

DEPARTAMENTO	#
ANTIOQUIA	16
HUILA	12
CHOCÓ	7
NARIÑO	7
META	6
CAUCA	5
ARAUCA	3
CUNDINAMARCA	3
NORTE DE SANTANDER	3
PUTUMAYO	3
TOLIMA	3
VALLE DEL CAUCA	3
CALDAS	2
BOLÍVAR	1
BOYACÁ	1
CÓRDOBA	1
QUINDÍO	1
SANTANDER	1
<b>TOTAL</b>	<b>78</b>

DEPARTAMENTO	#
ANTIOQUIA	26
CUNDINAMARCA	19
NORTE DE SANTANDER	18
CAUCA	16
CHOCÓ	14
NARIÑO	14
TOLIMA	11
CALDAS	8
SANTANDER	8
META	7
BOYACÁ	6
BOLÍVAR	5
QUINDÍO	5
CASANARE	5
RISARALDA	5
VALLE DEL CAUCA	4
CESAR	4
CAQUETÁ	3
HUILA	2
CÓRDOBA	1
PUTUMAYO	1
<b>TOTAL</b>	<b>182</b>

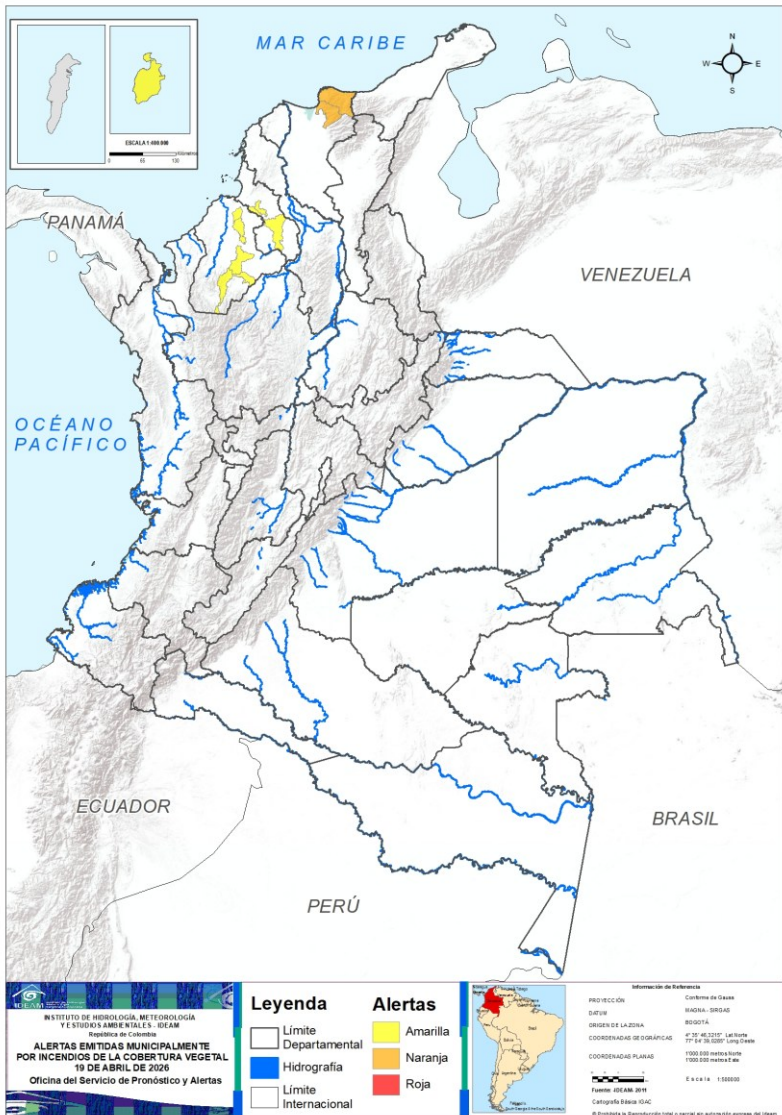
DEPARTAMENTO	#
SANTANDER	31
ANTIOQUIA	30
BOYACÁ	29
CUNDINAMARCA	25
TOLIMA	19
CAUCA	16
NARIÑO	16
HUILA	14
VALLE DEL CAUCA	13
CALDAS	9
NORTE DE SANTANDER	9
CASANARE	7
BOLÍVAR	6
CESAR	6
CHOCÓ	5
CAQUETÁ	5
META	4
LA GUAJIRA	4
QUINDÍO	3
BOGOTÁ, D.C.	1
<b>TOTAL</b>	<b>252</b>



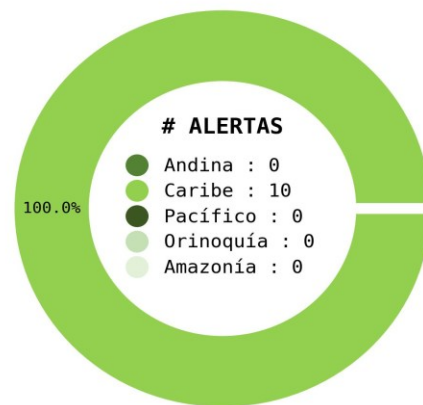
# Pronóstico de la Amenaza por Incendios de la Cobertura Vegetal



Actualización: 19 de abril de 2026 | 16:00 HLC



Municipios por regiones:



TOTAL MUNICIPIOS : 10  
FECHA : 2026-04-19

DEPARTAMENTO	#	DEPARTAMENTO	#
<b>TOTAL</b>	<b>0</b>	MAGDALENA	2
		<b>TOTAL</b>	<b>2</b>

DEPARTAMENTO	#
CÓRDOBA	4
SUCRE	3
ARCHIPIÉLAGO DE SAN ANDRÉS, PROVIDENCIA Y SANTA CATALINA	1
<b>TOTAL</b>	<b>8</b>

Ghisliane Echeverry Prieto | Directora General IDEAM  
Jennifer Dorado | Jefe Oficina del Servicio de Pronósticos y Alertas

**Elaboró:**

OFICINA DEL SERVICIO DE PRONÓSTICO Y ALERTAS

**Profesionales de Turno:**

Geraldine Vega Montenegro (Meteorología).

Enrique Rodríguez Amaya (Hidrología).

Mayra Alexandra Soto Perdomo (Deslizamientos de tierra).

Yira Nathalie Fonseca Parga (Incendios de la cobertura vegetal).

GRUPO DE COMUNICACIONES - IDEAM

<https://www.ideam.gov.co>

Correos electrónicos: [servicio@ideam.gov.co](mailto:servicio@ideam.gov.co), [alertas@ideam.gov.co](mailto:alertas@ideam.gov.co)

Calle 25D N° 96B - 70, piso 3. Bogotá D.C.

Teléfono: 601-3527160 ext. 1334-1336.