

Pronóstico nacional del tiempo para los días 24, 24 y 25 de abril de 2026 N° 113

Oficina del Servicio de Pronósticos y Alertas

Actualización: 23 de abril de 2026 – 16:00 HLC

Guía de interpretación de los mapas de pronóstico



Madrugada

Jornada pronosticada



El mapa, es el resultado del análisis realizado por los meteorólogos del Ideam, basado en la interpretación de las condiciones sinópticas, imágenes satelitales, radares y otros instrumentos meteorológicos, así como, simulaciones realizadas por modelos numéricos.

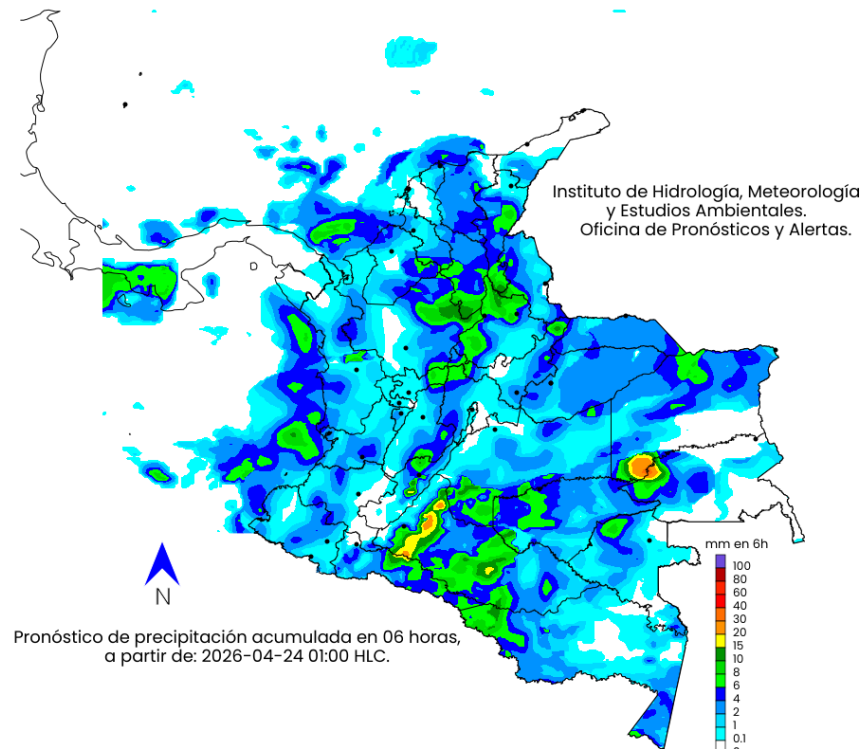
Este mapa, representa las condiciones más **probables** de precipitaciones acumuladas en el periodo de tiempo (##horas), fecha y jornada indicada en el mapa.

Convenciones

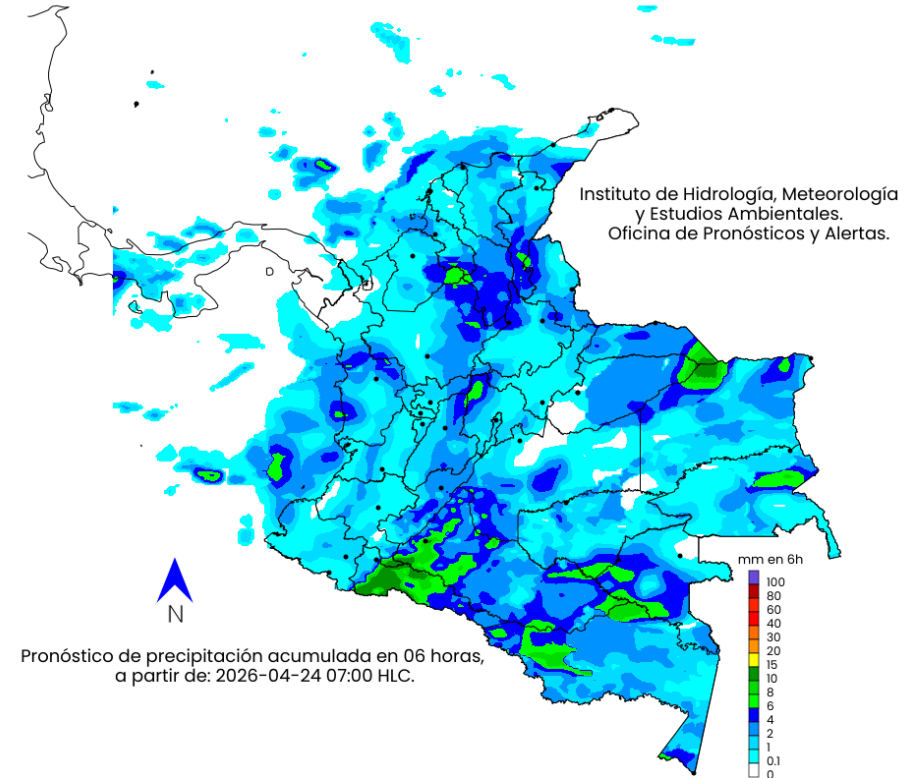
- Morado: Probabilidad de lluvias muy fuertes.
- Tonos Rojo: Probabilidad lluvias fuertes.
- Tonos Naranja: Probabilidad precipitaciones de intensidad moderada a fuerte.
- Amarillo: Probabilidad de intensidad moderada.
- Tonos Verdes: Probabilidad precipitaciones de intensidad moderada.
- Tonos Azul: Probabilidad de intensidad baja.
- Blanco: Probabilidad ausencia de precipitaciones pronosticadas.

Pronóstico 24 de abril de 2026

Madrugada



Mañana



mm en 6h



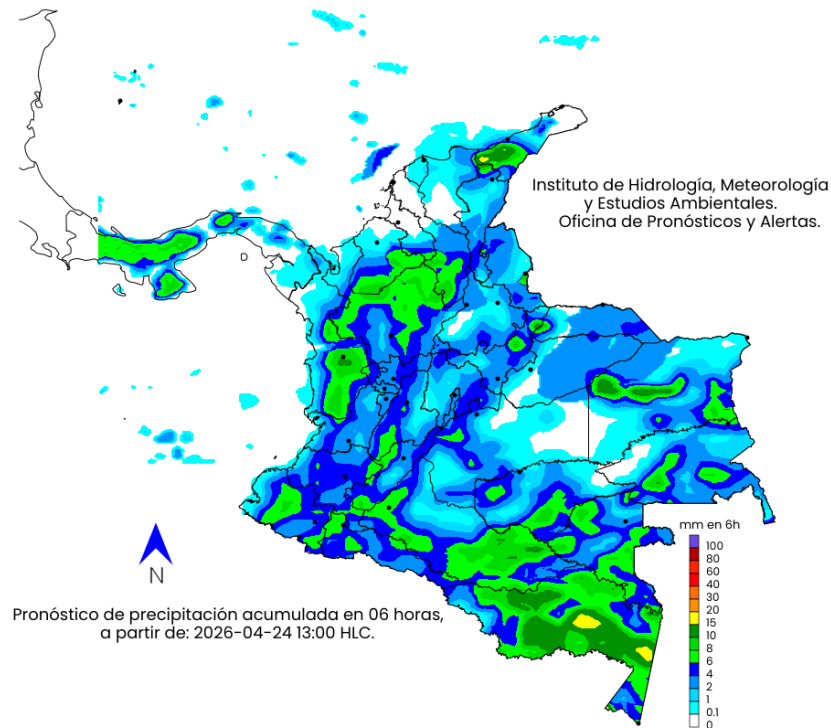
Convenciones

- Morado: Probabilidad de lluvias muy fuertes.
- Tonos Rojo: Probabilidad lluvias fuertes.
- Tonos Naranja: Probabilidad precipitaciones de intensidad moderada a fuerte.
- Amarillo: Probabilidad de intensidad moderada.
- Tonos Verdes: Probabilidad precipitaciones de intensidad moderada.
- Tonos Azul: Probabilidad de intensidad baja.
- Blanco: Probabilidad ausencia de precipitaciones pronosticadas.

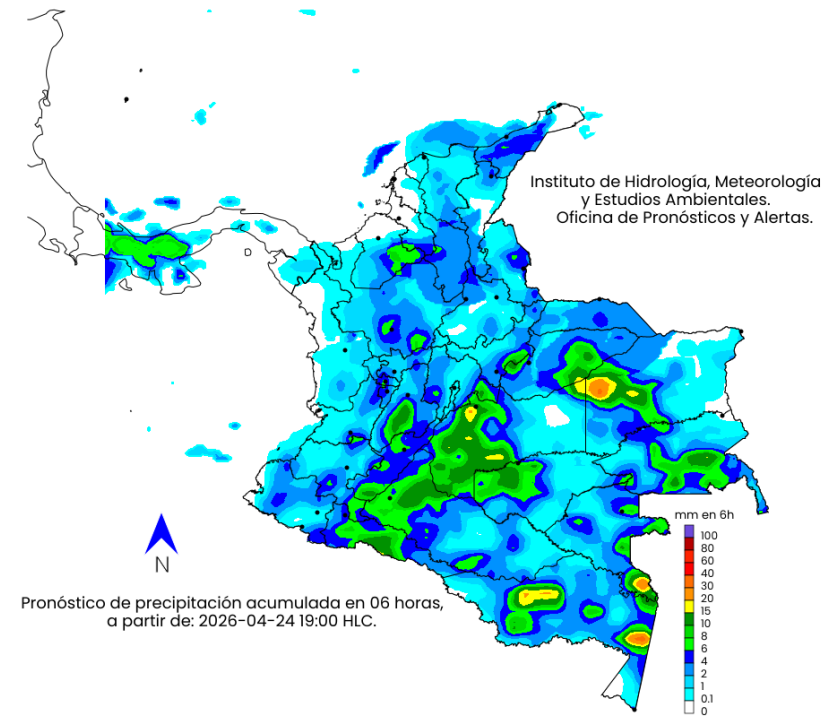
Pronóstico 24 de abril de 2026



Tarde



Noche



mm en 6h



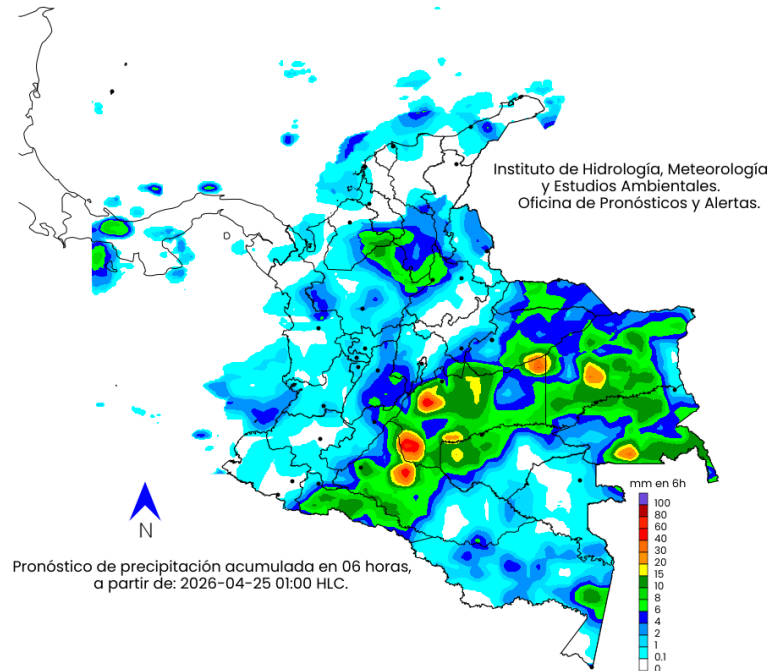
Convenciones

- Morado: Probabilidad de lluvias muy fuertes.
- Tonos Rojo: Probabilidad lluvias fuertes.
- Tonos Naranja: Probabilidad precipitaciones de intensidad moderada a fuerte.
- Amarillo: Probabilidad de intensidad moderada.
- Tonos Verdes: Probabilidad precipitaciones de intensidad moderada.
- Tonos Azul: Probabilidad de intensidad baja.
- Blanco: Probabilidad ausencia de precipitaciones pronosticadas.

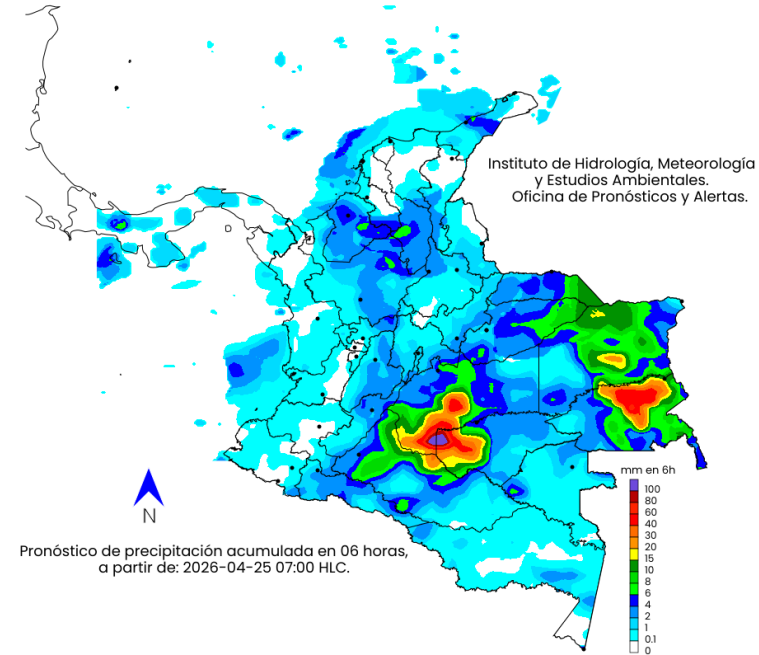
Pronóstico 25 de abril de 2026



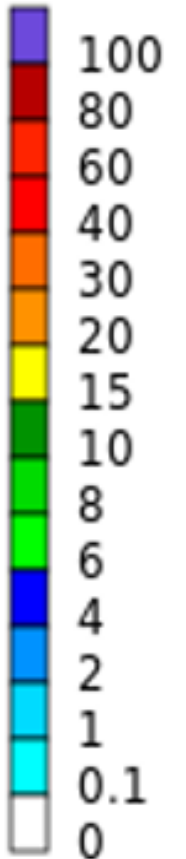
Madrugada



Mañana



mm en 6h

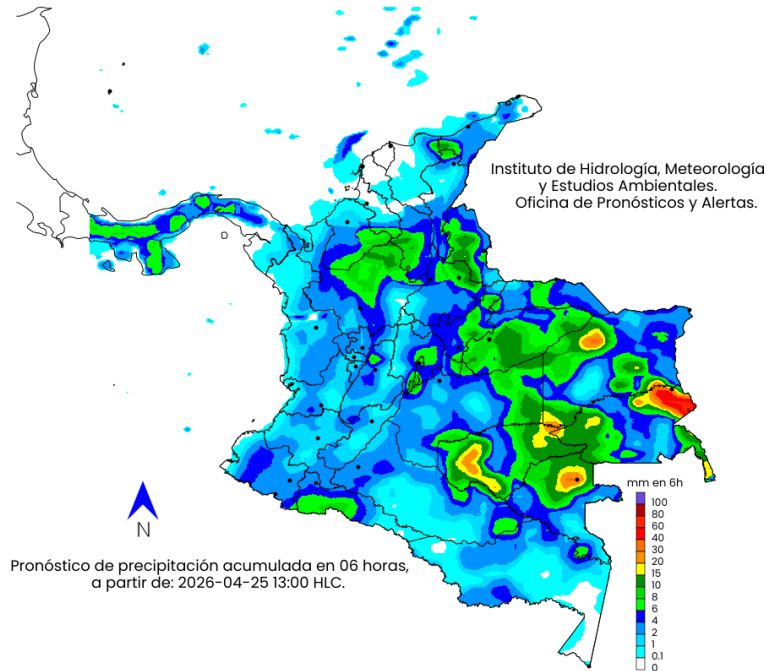


Convenciones

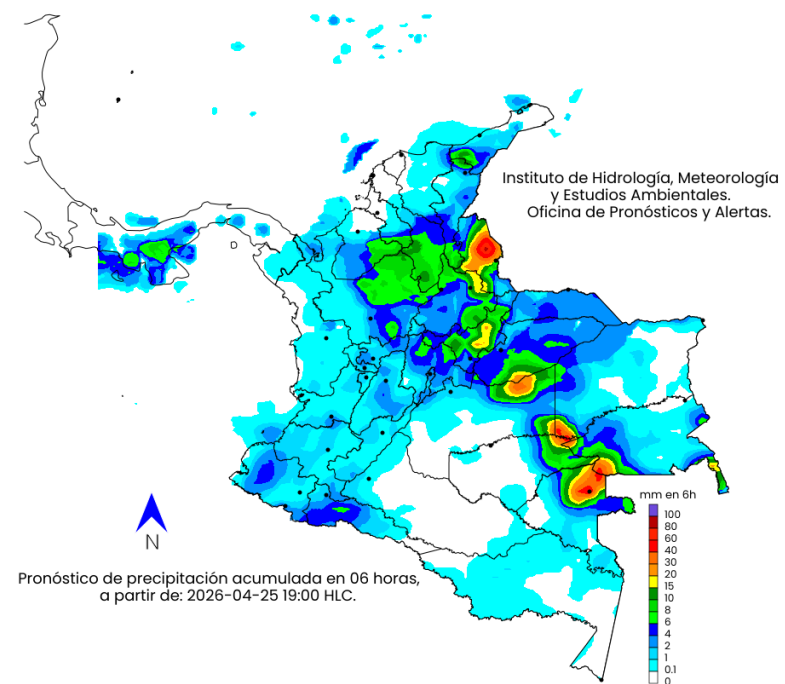
- Morado: Probabilidad de lluvias muy fuertes.
- Tonos Rojo: Probabilidad lluvias fuertes.
- Tonos Naranja: Probabilidad precipitaciones de intensidad moderada a fuerte.
- Amarillo: Probabilidad de intensidad moderada.
- Tonos Verdes: Probabilidad precipitaciones de intensidad moderada.
- Tonos Azul: Probabilidad de intensidad baja.
- Blanco: Probabilidad ausencia de precipitaciones pronosticadas.

Pronóstico 25 de abril de 2026

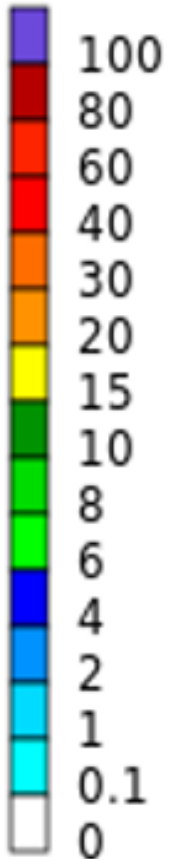
Tarde



Noche



mm en 6h

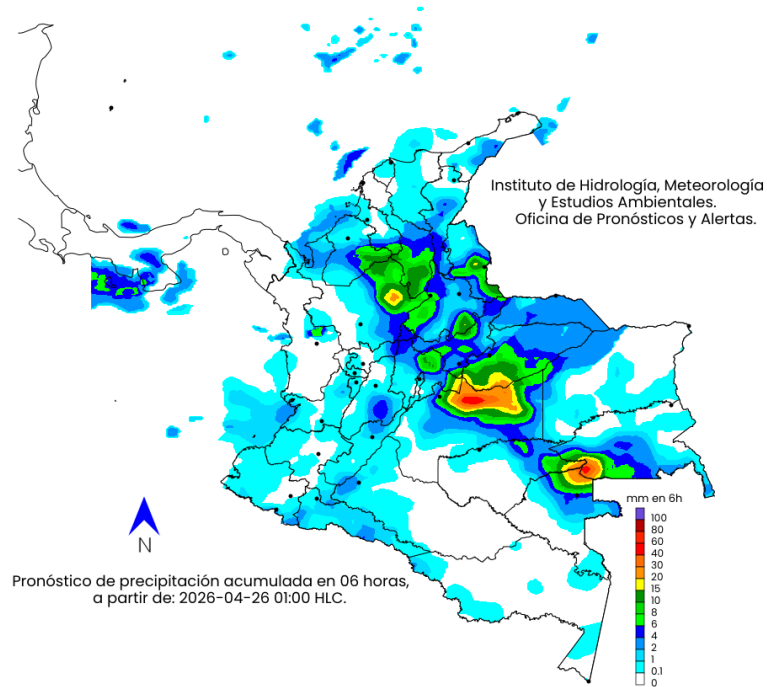


Convenciones

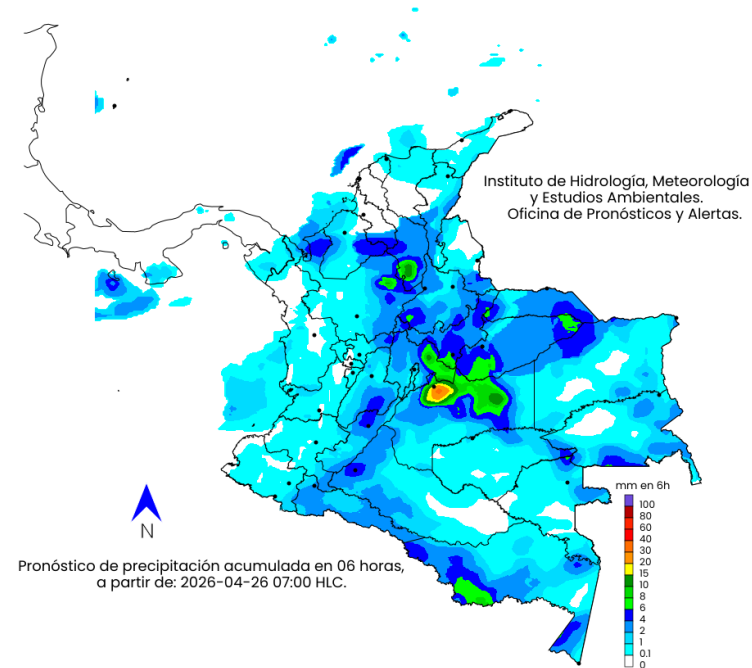
- Morado: Probabilidad de lluvias muy fuertes.
- Tonos Rojo: Probabilidad lluvias fuertes.
- Tonos Naranja: Probabilidad precipitaciones de intensidad moderada a fuerte.
- Amarillo: Probabilidad de intensidad moderada.
- Tonos Verdes: Probabilidad precipitaciones de intensidad moderada.
- Tonos Azul: Probabilidad de intensidad baja.
- Blanco: Probabilidad ausencia de precipitaciones pronosticadas.

Pronóstico 26 de abril de 2026

Madrugada



Mañana



mm en 6h



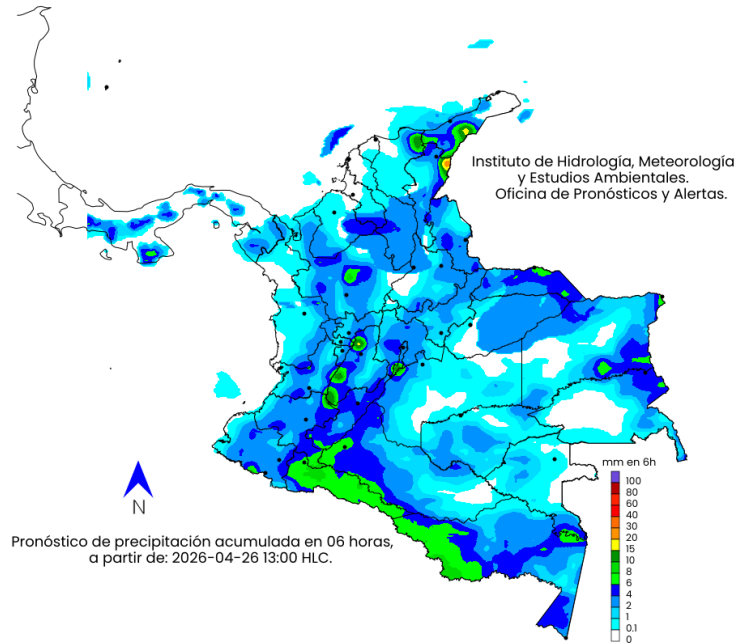
Convenciones

- Morado: Probabilidad de lluvias muy fuertes.
- Tonos Rojo: Probabilidad lluvias fuertes.
- Tonos Naranja: Probabilidad precipitaciones de intensidad moderada a fuerte.
- Amarillo: Probabilidad de intensidad moderada.
- Tonos Verdes: Probabilidad precipitaciones de intensidad moderada.
- Tonos Azul: Probabilidad de intensidad baja.
- Blanco: Probabilidad ausencia de precipitaciones pronosticadas.

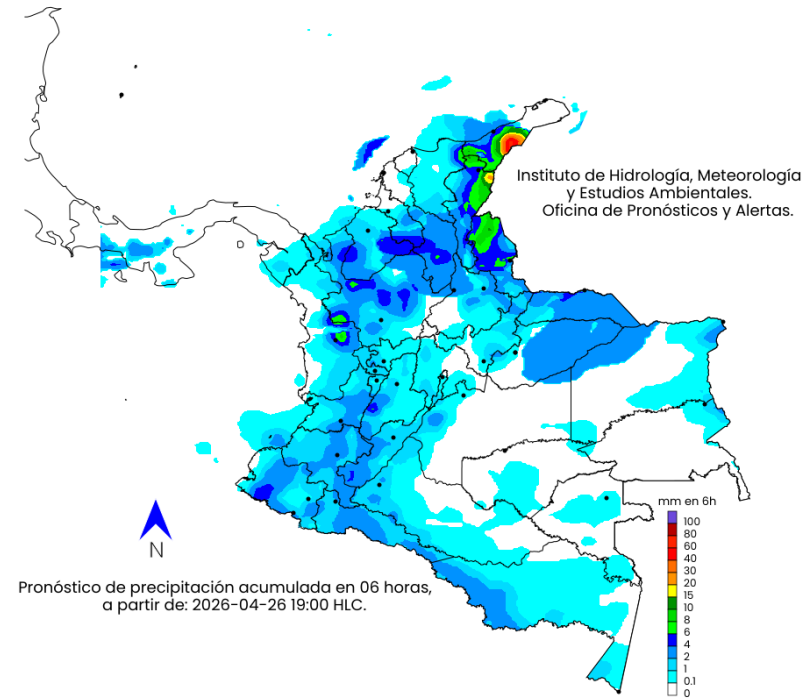
Pronóstico 26 de abril de 2026



Tarde



Noche



mm en 6h

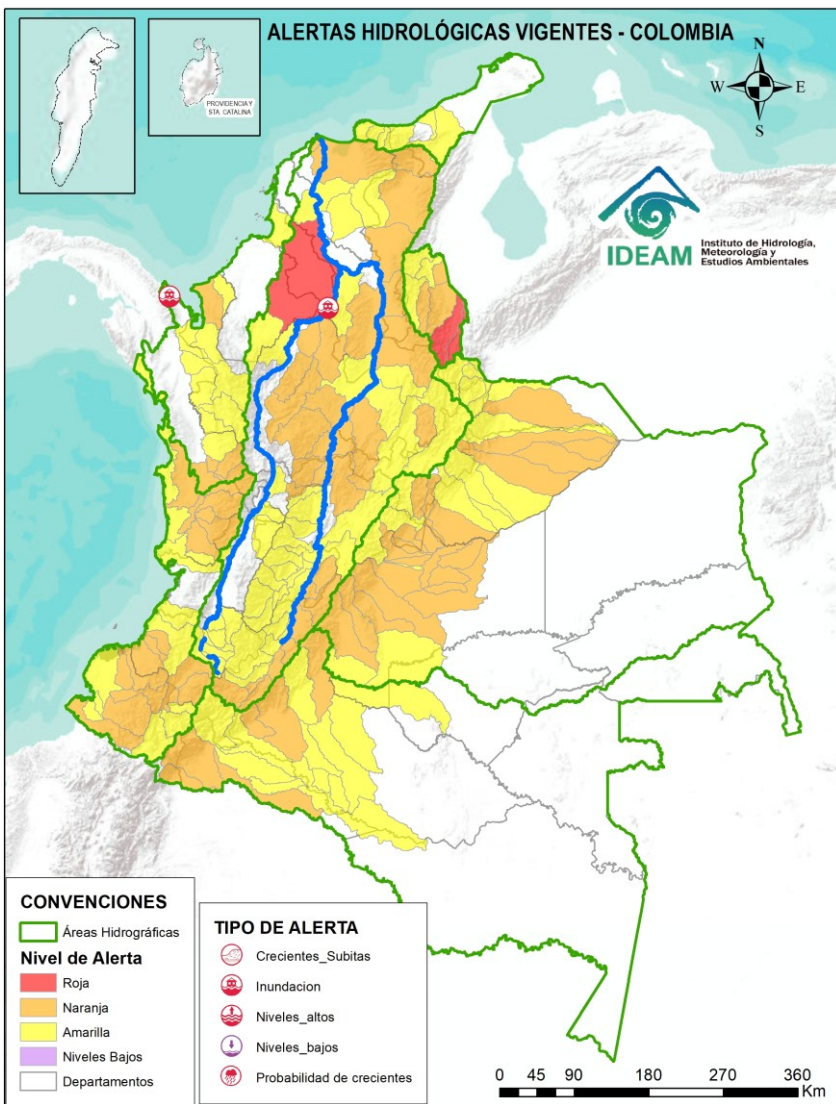


Convenciones

- Morado: Probabilidad de lluvias muy fuertes.
- Tonos Rojo: Probabilidad lluvias fuertes.
- Tonos Naranja: Probabilidad precipitaciones de intensidad moderada a fuerte.
- Amarillo: Probabilidad de intensidad moderada.
- Tonos Verdes: Probabilidad precipitaciones de intensidad moderada.
- Tonos Azul: Probabilidad de intensidad baja.
- Blanco: Probabilidad ausencia de precipitaciones pronosticadas.



Actualización: 23 de abril de 2026 16:00 HLC



ALERTAS POR PROBABILIDAD DE CRECIENTES SÚBITAS Y/O INUNDACIONES

Área Hidrográfica	# de Subzonas
Caribe	2
Magdalena Cauca	1
TOTAL	3

Área Hidrográfica	# de Subzonas
Magdalena Cauca	33
Orinoco	23
Pacífico	17
Caribe	8
Amazonas	6
TOTAL	87

Área Hidrográfica	# de Subzonas
Magdalena Cauca	43
Caribe	19
Orinoco	16
Pacífico	12
Amazonas	11
TOTAL	101

TOTAL ALERTAS HIDROLÓGICAS 191

ALERTAS PUNTUALES POR INUNDACIONES Y/O CRECIENTE SÚBITAS

Área Hidrográfica	# de Subzonas
Caribe	1
Magdalena Cauca	1
TOTAL	2

ALERTAS PUNTUALES POR NIVELES BAJOS

Área Hidrográfica	# de Subzonas
TOTAL	0

Nota 1: Las alertas hidrológicas pueden ser corregidas y/o actualizadas en el futuro. No representa una certificación oficial del IDEAM.

Nota 2: Es probable que los eventos hidrológicos reportados en las alertas emitidas no se estén presentando sobre los ríos principales sino sobre sus afluentes.

Nota 3: El IDEAM le sugiere a la población ribereña estar muy atentos al comportamiento de los niveles de los ríos y atender las recomendaciones que la Unidad Nacional de Gestión del Riesgo de Desastres (UNGRD) emita para la implementación de medidas de contingencia ante posibles afectaciones por desbordamientos e inundaciones.

Nota 4: Dentro de las alertas emitidas no se contemplan aquellas asociadas a desabastecimientos. En caso de requerir información asociada a estos reportes consultar en contactenos@gestiondelriesgo.gov.co



Consulte aquí el estado de los niveles en los ríos del país: <https://fews.ideam.gov.co/visorfews/nacional/estacion>

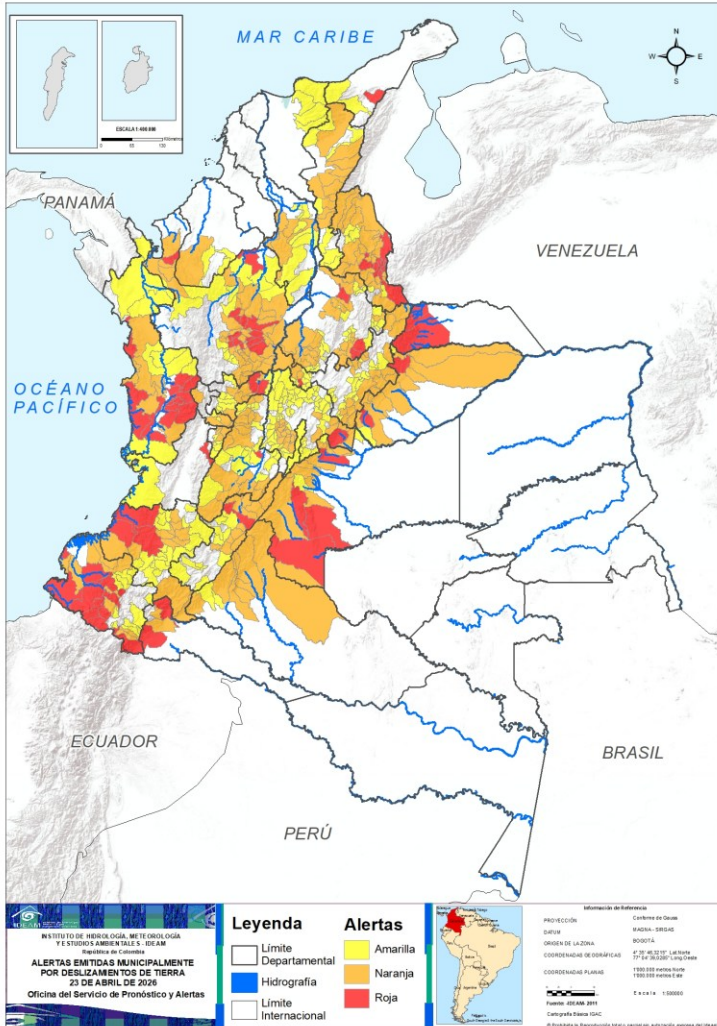




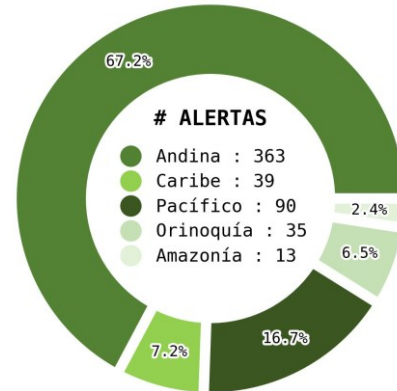
Pronóstico de la Amenaza por Deslizamientos de Tierra



Actualización: 23 de abril de 2026 | 16:00 HLC



Municipios por regiones:



TOTAL MUNICIPIOS : 540
FECHA : 2026-04-23

DEPARTAMENTO	#
ANTIOQUIA	15
CHOCÓ	11
NORTE DE SANTANDER	10
NARIÑO	9
META	4
ARAUCA	3
CAUCA	3
SANTANDER	3
CALDAS	2
CASANARE	2
PUTUMAYO	2
BOYACÁ	1
CUNDINAMARCA	1
HUILA	1
LA GUAJIRA	1
TOLIMA	1
VALLE DEL CAUCA	1
TOTAL	70

DEPARTAMENTO	#
ANTIOQUIA	37
BOYACÁ	25
CUNDINAMARCA	21
NORTE DE SANTANDER	21
SANTANDER	19
TOLIMA	17
CASANARE	11
CAUCA	11
HUILA	11
META	10
CESAR	10
NARIÑO	8
CALDAS	7
CHOCÓ	7
CAQUETÁ	7
BOLÍVAR	5
QUINDÍO	4
RISARALDA	3
PUTUMAYO	2
CÓRDOBA	1
TOTAL	237

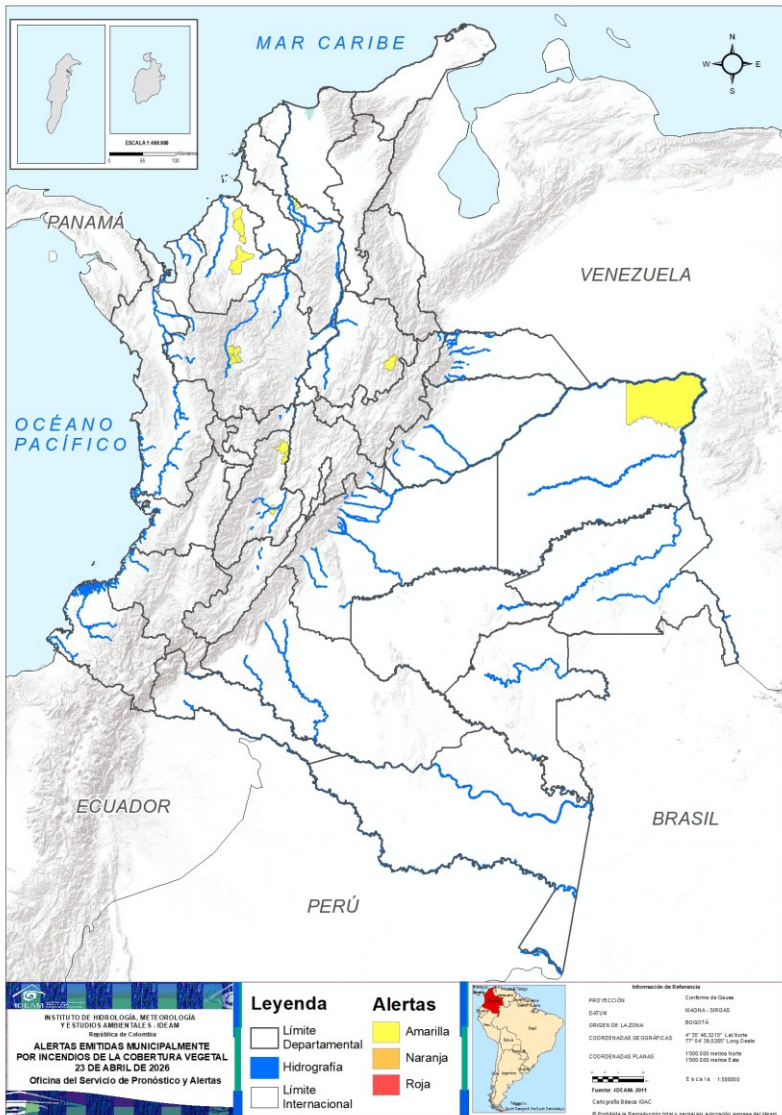
DEPARTAMENTO	#
CUNDINAMARCA	52
BOYACÁ	28
SANTANDER	22
CAUCA	19
TOLIMA	17
ANTIOQUIA	13
NARIÑO	13
HUILA	11
CALDAS	8
CHOCÓ	7
BOLÍVAR	7
CESAR	7
NORTE DE SANTANDER	5
QUINDÍO	5
MAGDALENA	4
META	3
CASANARE	2
LA GUAJIRA	2
CAQUETÁ	2
CÓRDOBA	2
RISARALDA	2
BOGOTÁ, D.C.	1
VALLE DEL CAUCA	1
TOTAL	233



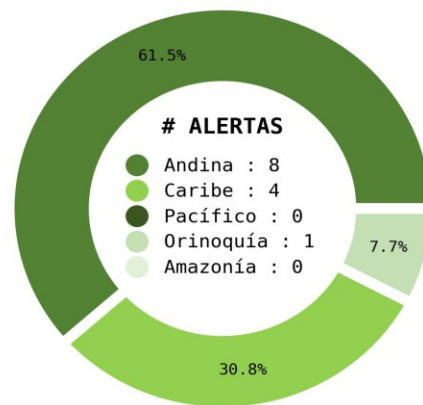
Pronóstico de la Amenaza por Incendios de la Cobertura Vegetal



Actualización: 23 de abril de 2026 | 16:00 HLC



Municipios por regiones:



TOTAL MUNICIPIOS : 13
FECHA : 2026-04-23

DEPARTAMENTO	#
TOTAL	0

DEPARTAMENTO	#
TOTAL	0

DEPARTAMENTO	#
ANTIOQUIA	4
CÓRDOBA	3
TOLIMA	3
BOLÍVAR	1
SANTANDER	1
VICHADA	1
TOTAL	13

Ghisliane Echeverry Prieto | Directora General IDEAM
Jennifer Dorado | Jefe Oficina del Servicio de Pronósticos y Alertas

Elaboró:
OFICINA DEL SERVICIO DE PRONÓSTICO Y ALERTAS

Profesionales de Turno:

Paola Andrea Bulla (Meteorología).
Laura Johanna Rojas Garzón (Hidrología).
Leonardo Ruales Hernández (Deslizamientos de tierra).
Hernando Villamizar Orozco (Incendios de la cobertura vegetal).

GRUPO DE COMUNICACIONES - IDEAM
<https://www.ideam.gov.co>
Correos electrónicos: servicio@ideam.gov.co, alertas@ideam.gov.co
Calle 25D N° 96B - 70, piso 3. Bogotá D.C.
Teléfono: 601-3527160 ext. 1334-1336.