

# Pronóstico nacional del tiempo para los días 26, 27 y 28 de abril de 2026 N° 115

Oficina del Servicio de Pronósticos y Alertas

Actualización: 25 de abril de 2026 – 16:00 HLC

# Guía de interpretación de los mapas de pronóstico

Madrugada

Jornada pronosticada



El mapa, es el resultado del análisis realizado por los meteorólogos del Ideam, basado en la interpretación de las condiciones sinópticas, imágenes satelitales, radares y otros instrumentos meteorológicos, así como, simulaciones realizadas por modelos numéricos.

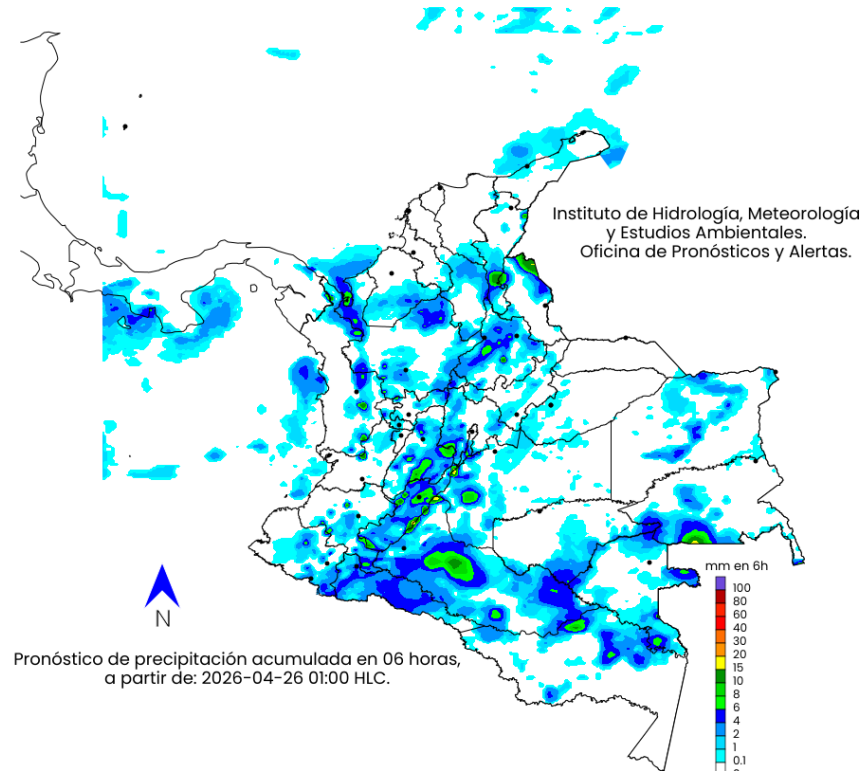
Este mapa, representa las condiciones más **probables** de precipitaciones acumuladas en el periodo de tiempo (##horas), fecha y jornada indicada en el mapa.

## Convenciones

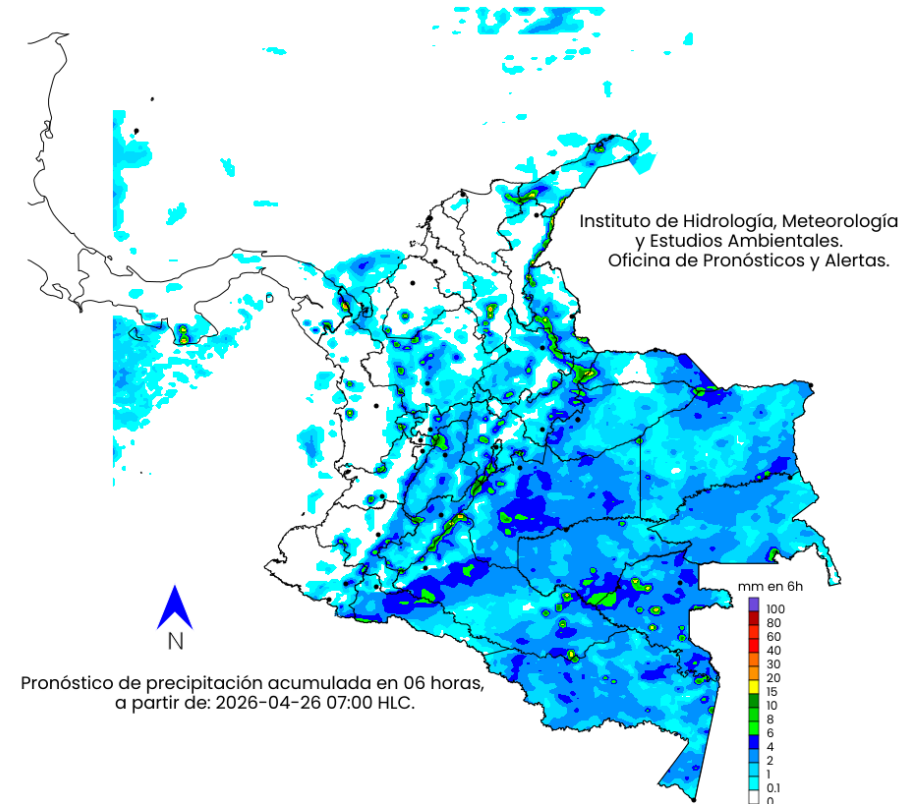
- Morado: Probabilidad de lluvias muy fuertes.
- Tonos Rojo: Probabilidad lluvias fuertes.
- Tonos Naranja: Probabilidad precipitaciones de intensidad moderada a fuerte.
- Amarillo: Probabilidad de intensidad moderada.
- Tonos Verdes: Probabilidad precipitaciones de intensidad moderada.
- Tonos Azul: Probabilidad de intensidad baja.
- Blanco: Probabilidad ausencia de precipitaciones pronosticadas.

# Pronóstico 26 de abril de 2026

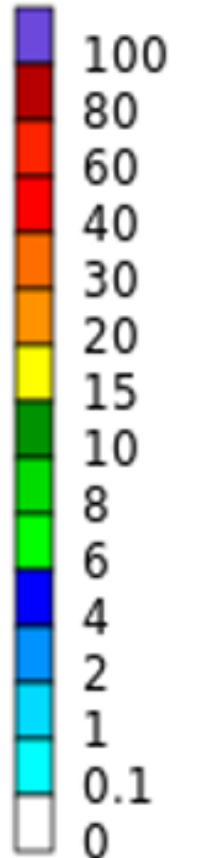
## Madrugada



## Mañana



mm en 6h



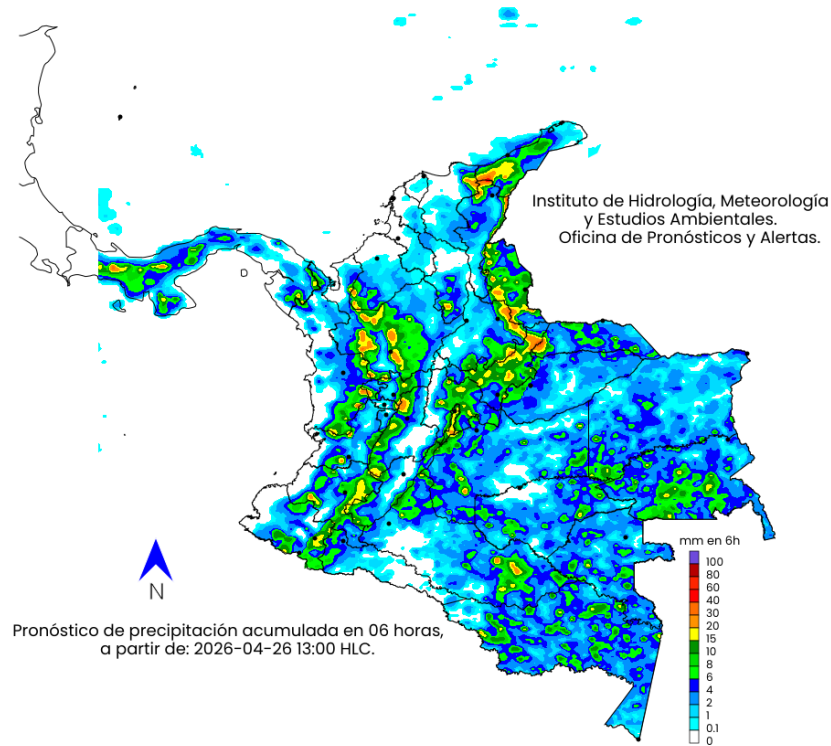
### Convenciones

- Morado: Probabilidad de lluvias muy fuertes.
- Tonos Rojo: Probabilidad lluvias fuertes.
- Tonos Naranja: Probabilidad precipitaciones de intensidad moderada a fuerte.
- Amarillo: Probabilidad de intensidad moderada.
- Tonos Verdes: Probabilidad precipitaciones de intensidad moderada.
- Tonos Azul: Probabilidad de intensidad baja.
- Blanco: Probabilidad ausencia de precipitaciones pronosticadas.

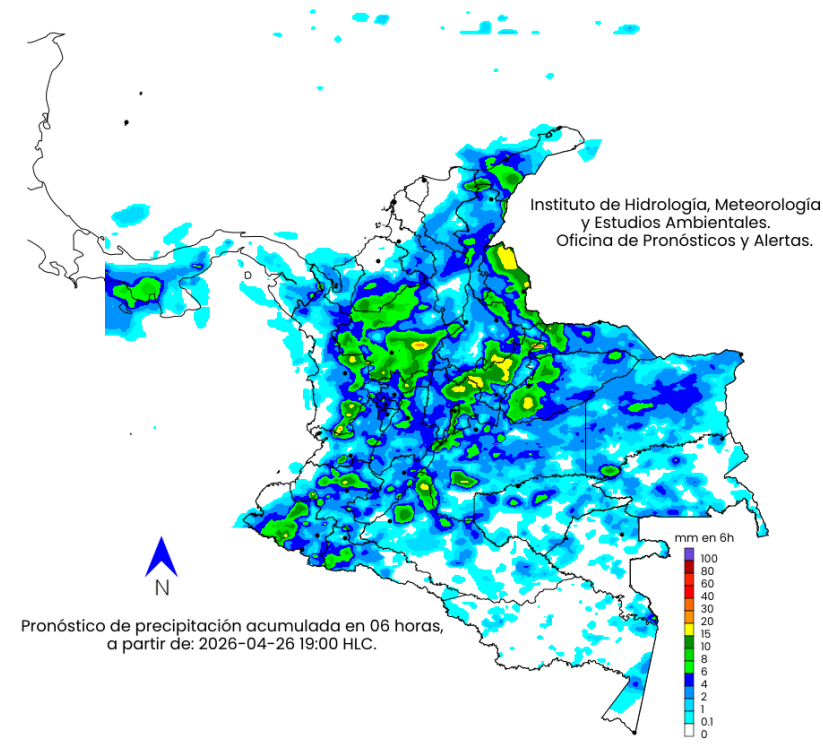
# Pronóstico 26 de abril de 2026



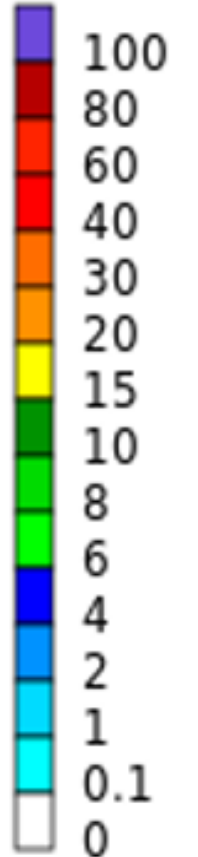
## Tarde



## Noche



mm en 6h

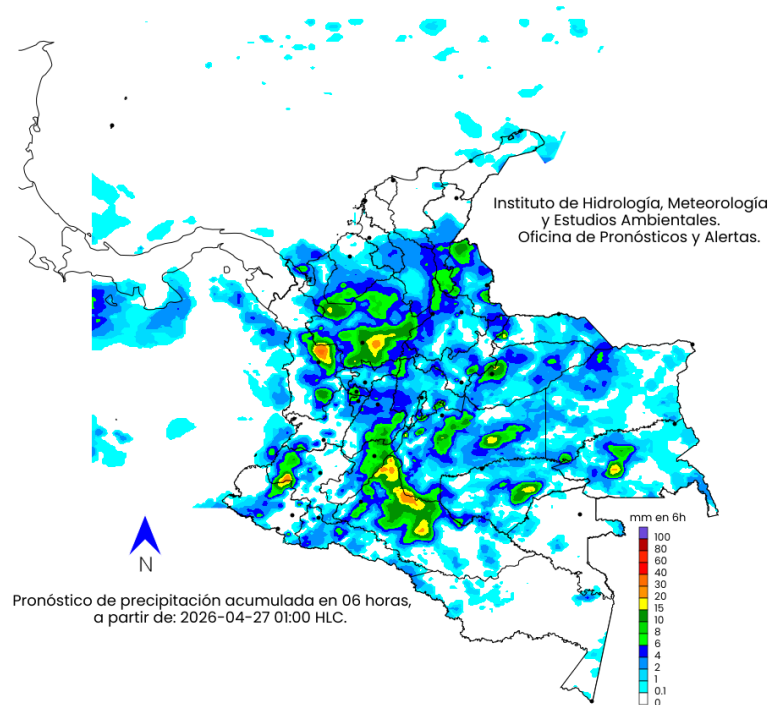


### Convenciones

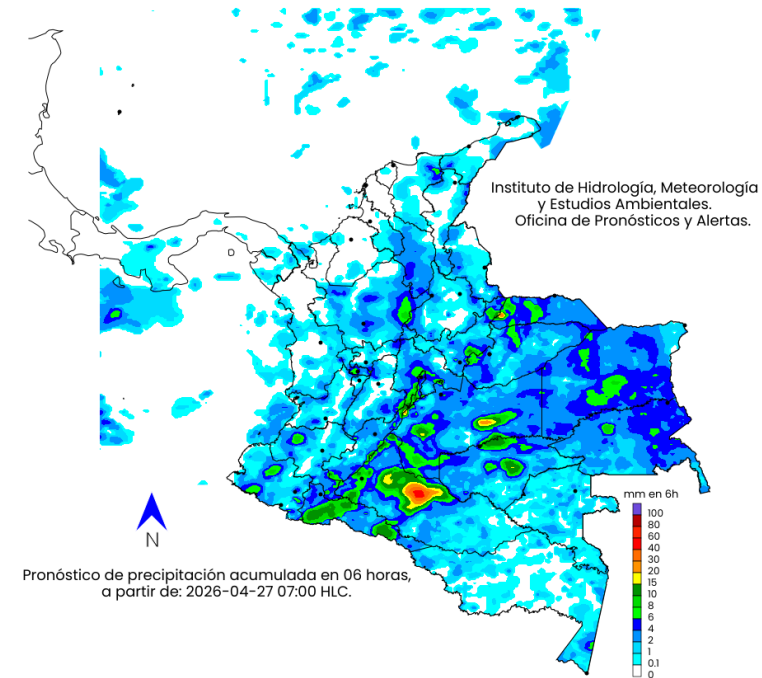
- Morado: Probabilidad de lluvias muy fuertes.
- Tonos Rojo: Probabilidad lluvias fuertes.
- Tonos Naranja: Probabilidad precipitaciones de intensidad moderada a fuerte.
- Amarillo: Probabilidad de intensidad moderada.
- Tonos Verdes: Probabilidad precipitaciones de intensidad moderada.
- Tonos Azul: Probabilidad de intensidad baja.
- Blanco: Probabilidad ausencia de precipitaciones pronosticadas.

# Pronóstico 27 de abril de 2026

## Madrugada



## Mañana



mm en 6h

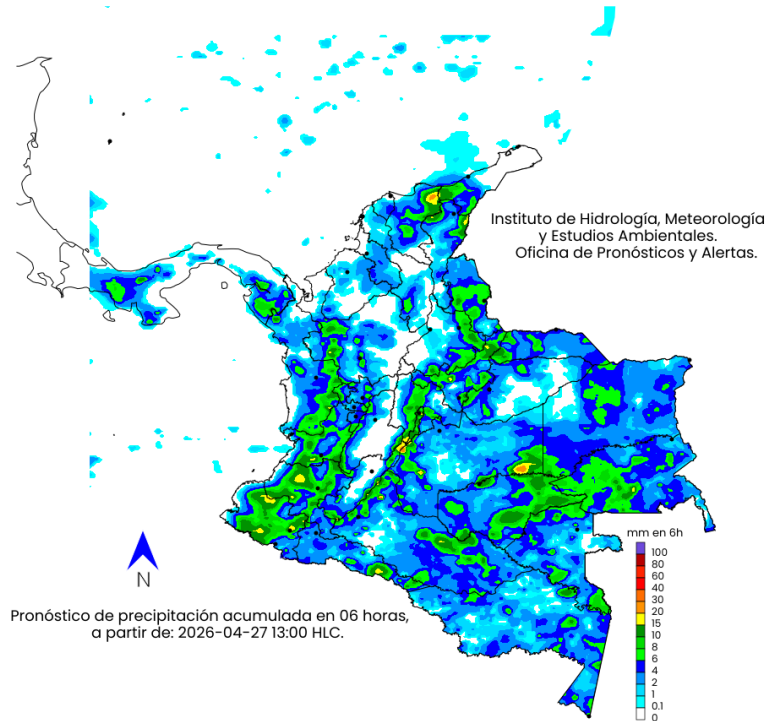


### Convenciones

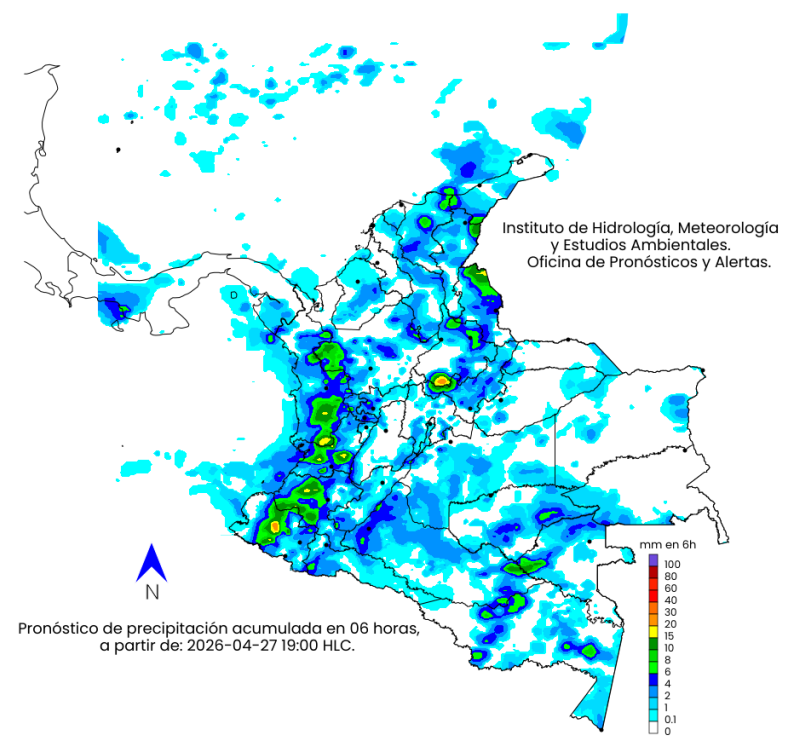
- Morado: Probabilidad de lluvias muy fuertes.
- Tonos Rojo: Probabilidad lluvias fuertes.
- Tonos Naranja: Probabilidad precipitaciones de intensidad moderada a fuerte.
- Amarillo: Probabilidad de intensidad moderada.
- Tonos Verdes: Probabilidad precipitaciones de intensidad moderada.
- Tonos Azul: Probabilidad de intensidad baja.
- Blanco: Probabilidad ausencia de precipitaciones pronosticadas.

# Pronóstico 27 de abril de 2026

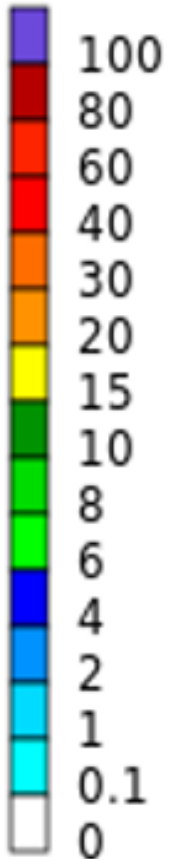
## Tarde



## Noche



mm en 6h



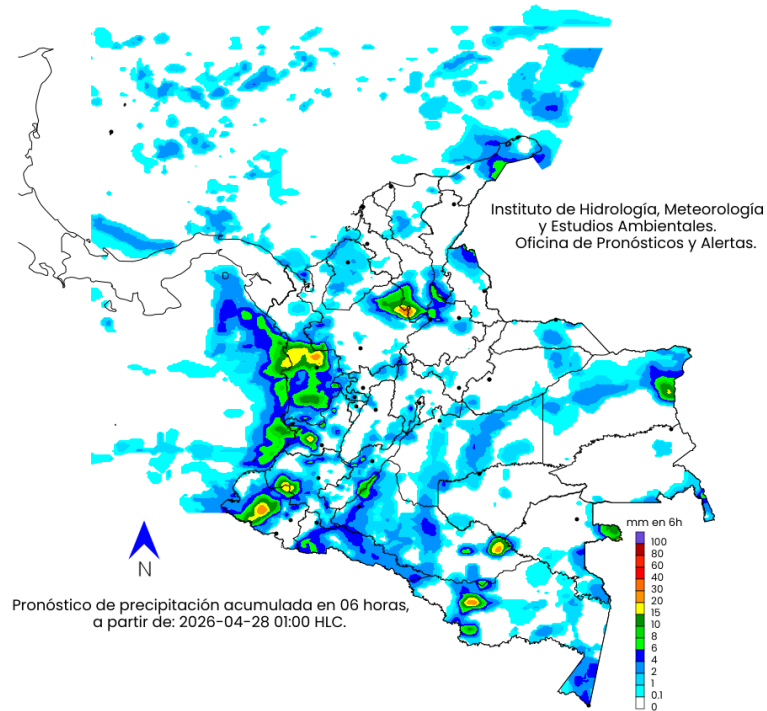
### Convenciones

- Morado: Probabilidad de lluvias muy fuertes.
- Tonos Rojo: Probabilidad lluvias fuertes.
- Tonos Naranja: Probabilidad precipitaciones de intensidad moderada a fuerte.
- Amarillo: Probabilidad de intensidad moderada.
- Tonos Verdes: Probabilidad precipitaciones de intensidad moderada.
- Tonos Azul: Probabilidad de intensidad baja.
- Blanco: Probabilidad ausencia de precipitaciones pronosticadas.

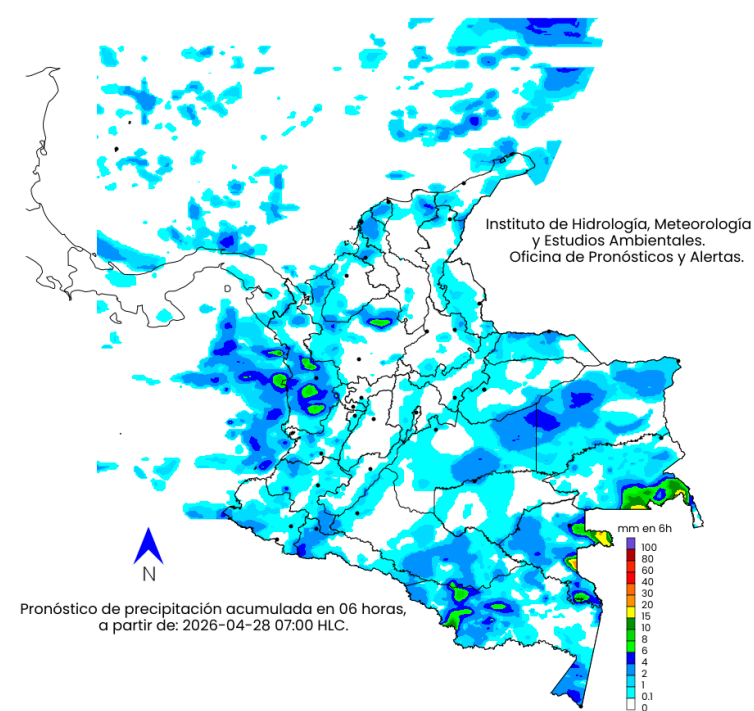
# Pronóstico 28 de abril de 2026



## Madrugada



## Mañana



mm en 6h



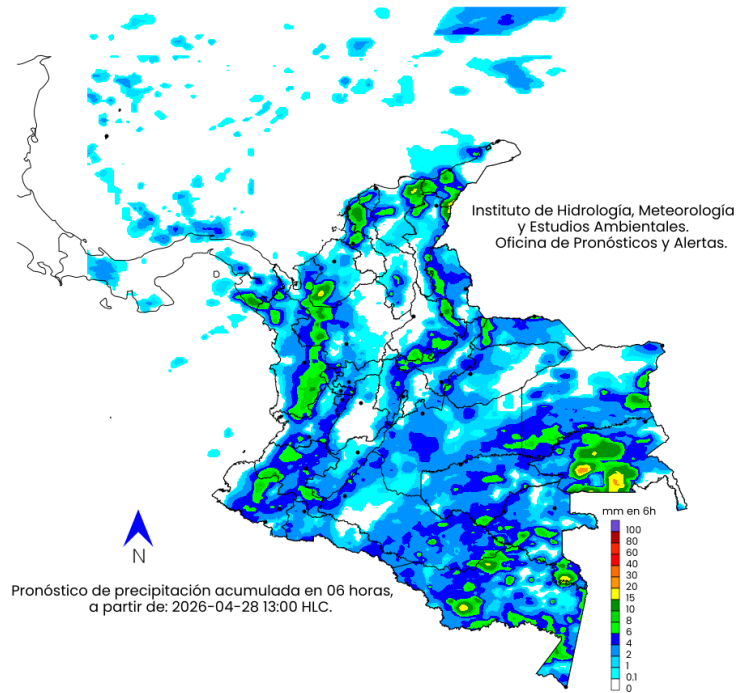
### Convenciones

- Morado: Probabilidad de lluvias muy fuertes.
- Tonos Rojo: Probabilidad lluvias fuertes.
- Tonos Naranja: Probabilidad precipitaciones de intensidad moderada a fuerte.
- Amarillo: Probabilidad de intensidad moderada.
- Tonos Verdes: Probabilidad precipitaciones de intensidad moderada.
- Tonos Azul: Probabilidad de intensidad baja.
- Blanco: Probabilidad ausencia de precipitaciones pronosticadas.

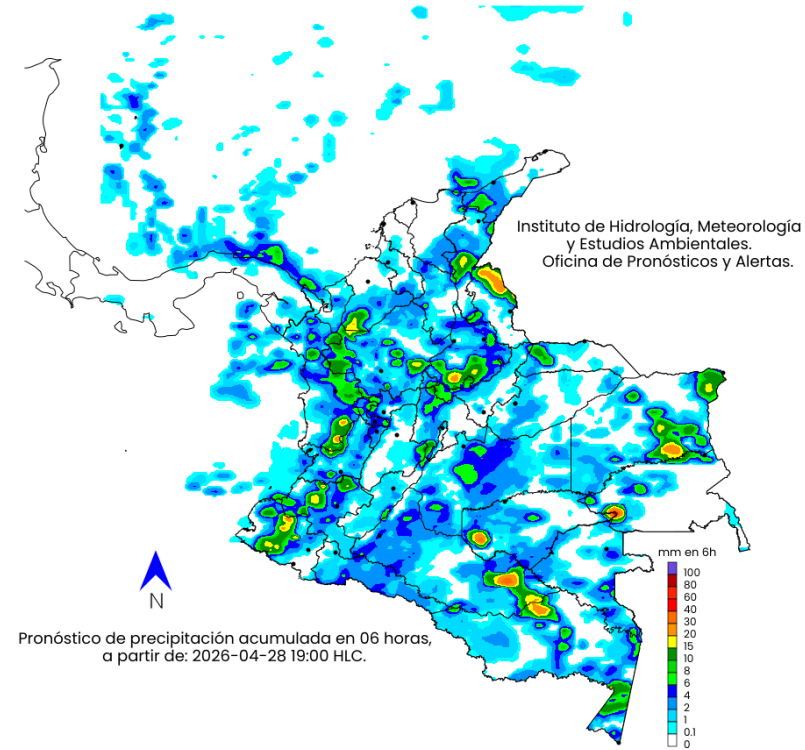
# Pronóstico 28 de abril de 2026



## Tarde



## Noche



mm en 6h

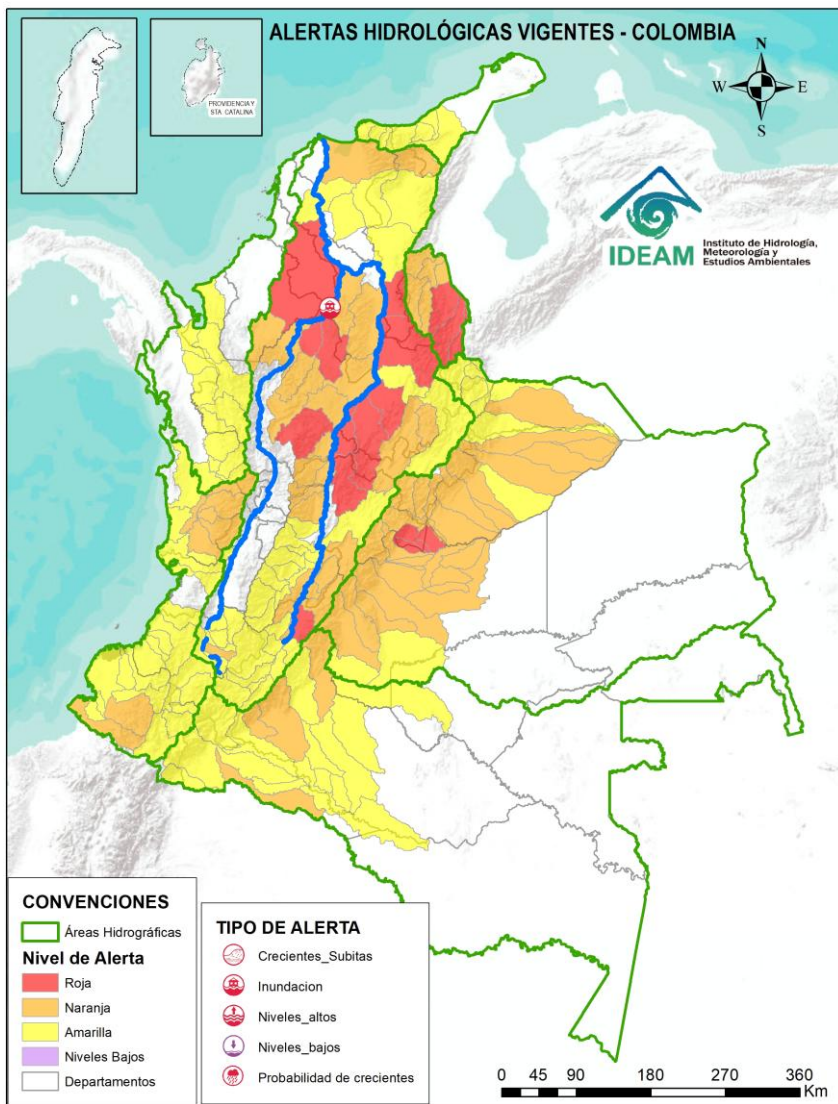


### Convenciones

- Morado: Probabilidad de lluvias muy fuertes.
- Tonos Rojo: Probabilidad lluvias fuertes.
- Tonos Naranja: Probabilidad precipitaciones de intensidad moderada a fuerte.
- Amarillo: Probabilidad de intensidad moderada.
- Tonos Verdes: Probabilidad precipitaciones de intensidad moderada.
- Tonos Azul: Probabilidad de intensidad baja.
- Blanco: Probabilidad ausencia de precipitaciones pronosticadas.



Actualización: 25 de abril de 2026 16:00 HLC



## ALERTAS POR PROBABILIDAD DE CRECIENTES SÚBITAS Y/O INUNDACIONES

Área Hidrográfica	# de Subzonas	Área Hidrográfica	# de Subzonas	Área Hidrográfica	# de Subzonas
Magdalena Cauca	11	Magdalena Cauca	27	Magdalena Cauca	35
Caribe	3	Orinoco	26	Pacífico	21
Orinoco	3	Pacífico	8	Caribe	19
<b>TOTAL</b>	<b>17</b>	Caribe	5	Amazonas	13
		Amazonas	4	Orinoco	10
		<b>TOTAL</b>	<b>70</b>	<b>TOTAL</b>	<b>98</b>

**TOTAL ALERTAS HIDROLÓGICAS 185**

## ALERTAS PUNTUALES POR INUNDACIONES Y/O CRECIENTE SÚBITAS

Área Hidrográfica	# de Subzonas
Magdalena Cauca	1
<b>TOTAL</b>	<b>1</b>

## ALERTAS PUNTUALES POR NIVELES BAJOS

Área Hidrográfica	# de Subzonas
<b>TOTAL</b>	<b>0</b>

Nota 1: Las alertas hidrológicas pueden ser corregidas y/o actualizadas en el futuro. No representa una certificación oficial del IDEAM.

Nota 2: Es probable que los eventos hidrológicos reportados en las alertas emitidas no se estén presentando sobre los ríos principales sino sobre sus afluentes.

Nota 3: El IDEAM le sugiere a la población ribereña estar muy atentos al comportamiento de los niveles de los ríos y atender las recomendaciones que la Unidad Nacional de Gestión del Riesgo de Desastres (UNGRD) emita para la implementación de medidas de contingencia ante posibles afectaciones por desbordamientos e inundaciones.

Nota 4: Dentro de las alertas emitidas no se contemplan aquellas asociadas a desabastecimientos. En caso de requerir información asociada a estos reportes consultar en [contactenos@gestiondelriesgo.gov.co](mailto:contactenos@gestiondelriesgo.gov.co)



Consulte aquí el estado de los niveles en los ríos del país: <https://fevs.ideam.gov.co/visorfevs/nacional/estacion>

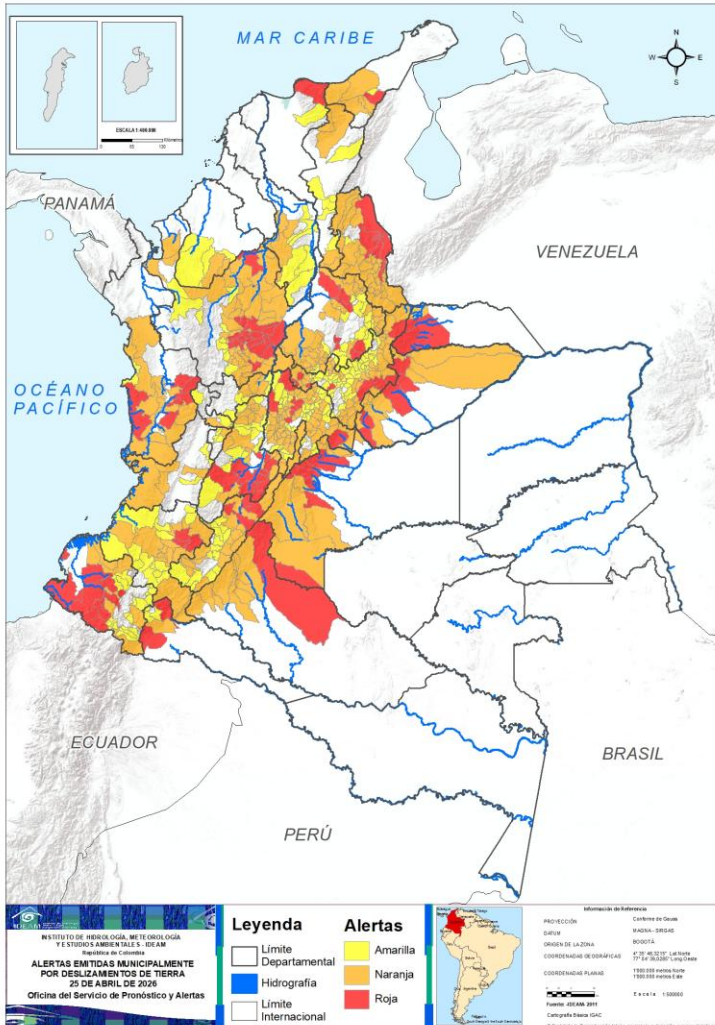




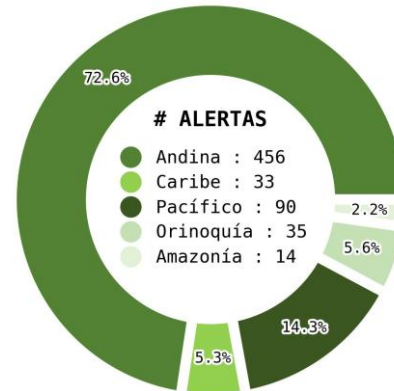
# Pronóstico de la Amenaza por Deslizamientos de Tierra



Actualización: 25 de abril de 2026 | 16:00 HLC



Municipios por regiones:



TOTAL MUNICIPIOS : 628  
FECHA : 2026-04-25

DEPARTAMENTO	#
ANTIOQUIA	20
TOLIMA	11
BOYACÁ	8
NARIÑO	8
CUNDINAMARCA	7
NORTE DE SANTANDER	7
SANTANDER	7
CHOCÓ	6
META	6
CASANARE	5
CAUCA	3
HUILA	3
ARAUCA	2
PUTUMAYO	2
CAQUETÁ	1
LA GUAJIRA	1
MAGDALENA	1
<b>TOTAL</b>	<b>98</b>

DEPARTAMENTO	#
CUNDINAMARCA	55
BOYACÁ	45
ANTIOQUIA	37
SANTANDER	31
NORTE DE SANTANDER	29
TOLIMA	17
HUILA	15
CAUCA	14
CHOCÓ	12
META	11
CASANARE	10
CAQUETÁ	8
NARIÑO	6
LA GUAJIRA	5
CALDAS	5
BOLÍVAR	4
CESAR	4
VALLE DEL CAUCA	4
CÓRDOBA	2
ARAUCA	1
PUTUMAYO	1
QUINDÍO	1
RISARALDA	1
BOGOTÁ, D.C.	1
<b>TOTAL</b>	<b>319</b>

DEPARTAMENTO	#
BOYACÁ	51
CUNDINAMARCA	39
NARIÑO	20
SANTANDER	20
CAUCA	14
HUILA	13
TOLIMA	12
ANTIOQUIA	10
BOLÍVAR	6
CESAR	5
CALDAS	4
QUINDÍO	4
CÓRDOBA	3
PUTUMAYO	2
RISARALDA	2
VALLE DEL CAUCA	2
CHOCÓ	1
LA GUAJIRA	1
MAGDALENA	1
NORTE DE SANTANDER	1
<b>TOTAL</b>	<b>211</b>



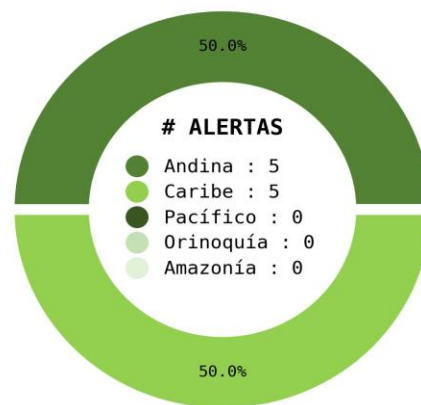
# Pronóstico de la Amenaza por Incendios de la Cobertura Vegetal



Actualización: 25 de abril de 2026 | 16:00 HLC



Municipios por regiones:



TOTAL MUNICIPIOS : 10  
FECHA : 2026-04-25

DEPARTAMENTO	#
<b>TOTAL</b>	<b>0</b>
DEPARTAMENTO	#
CUNDINAMARCA	1
BOLÍVAR	1
<b>TOTAL</b>	<b>2</b>

DEPARTAMENTO	#
ANTIOQUIA	4
CÓRDOBA	3
SUCRE	1
<b>TOTAL</b>	<b>8</b>

Ghisliane Echeverry Prieto | Directora General IDEAM  
Jennifer Dorado | Jefe Oficina del Servicio de Pronósticos y Alertas

**Elaboró:**  
OFICINA DEL SERVICIO DE PRONÓSTICO Y ALERTAS

**Profesionales de Turno:**

María Fernanda Moreno Ramón (Meteorología).  
Laura Johanna Rojas Garzón (Hidrología).  
Jimena Villanueva Moscoso (Deslizamientos de tierra).  
Leonardo Ruales Hernández (Incendios de la cobertura vegetal).

GRUPO DE COMUNICACIONES - IDEAM  
<https://www.ideam.gov.co>  
Correos electrónicos: [servicio@ideam.gov.co](mailto:servicio@ideam.gov.co), [alertas@ideam.gov.co](mailto:alertas@ideam.gov.co)  
Calle 25D N° 96B - 70, piso 3. Bogotá D.C.  
Teléfono: 601-3527160 ext. 1334-1336.