

# Boletín semanal para el Sector Agrícola

**1.**  
Lo más destacado

**2.** Lluvias acumuladas y anomalías

**3.** Anomalías de temperatura media

**4.** Índice de disponibilidad hídrica (IDH)

**5.**  
Pronóstico nacional por regiones

- 5.1 Región Caribe
- 5.2 Región Andina norte
- 5.3 Región Andina centro-sur
- 5.4 Región Pacífica
- 5.5 Región Orinoquía
- 5.6 Región Amazónica

**6.** Fases lunares

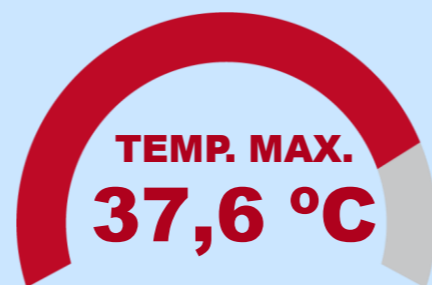
**7.** Enlaces de interés

*Datos extremos de lluvia y de temperatura máxima y mínima del aire correspondientes a la semana del lunes 20 al domingo 26 de abril de 2026*

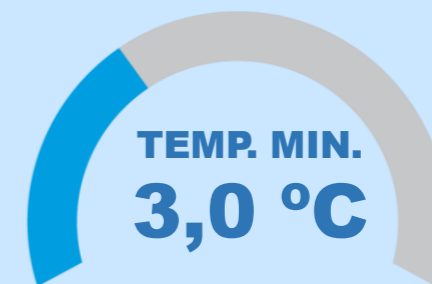
**!!!ATENCIÓN !!!**  
Estos son los  
datos más  
destacados de la  
última semana



### Temperaturas máxima y mínima



Municipio de Urumita, est. Urumita – La Guajira, jueves  
23 de abril.



Municipio de San Sebastián, est. Valencia –  
Cauca, miércoles 22 de abril.



DÍA MÁS LLUVIOSO DE LA SEMANA A NIVEL NACIONAL

**7610,4 mm**

Viernes 24 de abril.

**DATOS  
DESTACADOS**

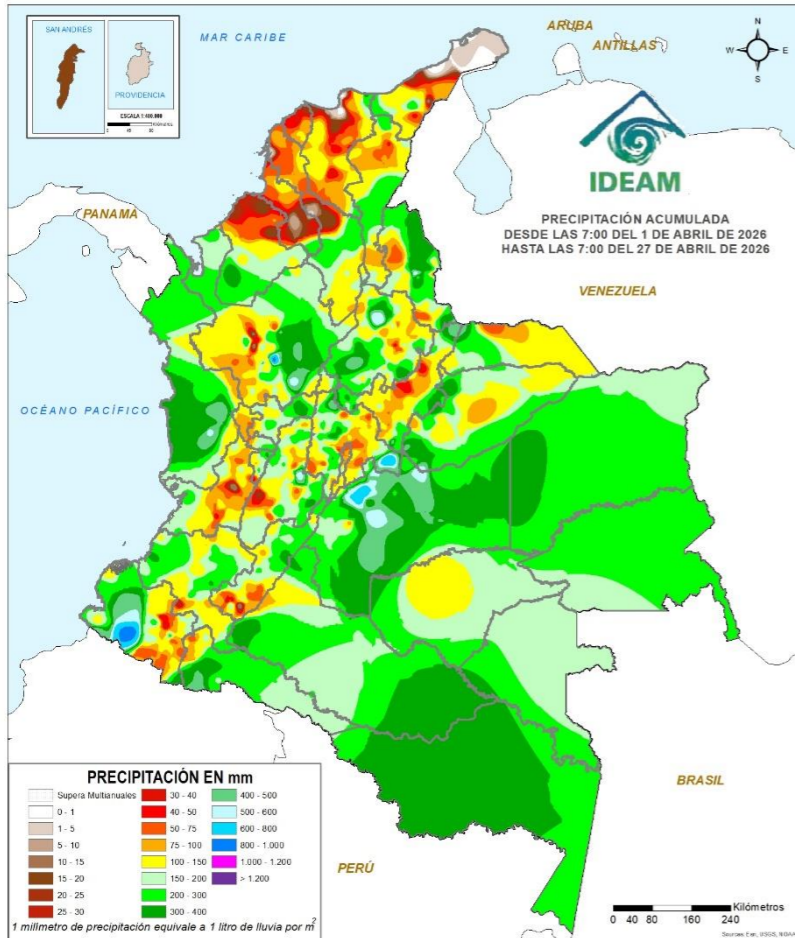
MÁXIMO ACUMULADO EN 24 HORAS

**145,0 mm**

Municipio Tumaco, est. Mataje – Nariño, martes  
21 de abril.



## Lluvia acumulada de abril de 2026

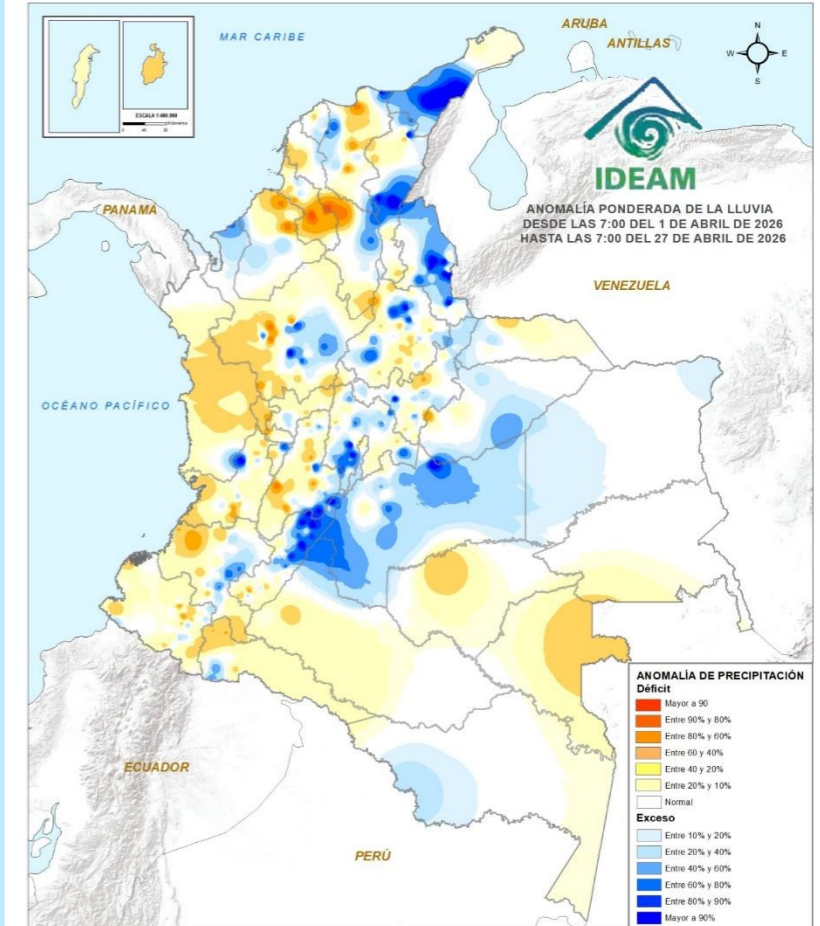


Durante el mes de abril del presente año, se han observado lluvias con acumulados bajos (marcados en tonos cafés claros) en las islas de Providencia y Santa Catalina y en sectores de los departamentos de La Guajira y norte de Magdalena. En contraste se han reportado lluvias con elevados acumulados (indicadas en tonos azules oscuros) en áreas de Antioquia, oriente de Cundinamarca, noroccidente de Meta y Nariño.

El próximo mes de mayo hace parte de la primera temporada lluviosa del año, por lo que se sugiere mantener especial atención, en áreas de las regiones Andina, Pacífica y occidente de la Orinoquia y Amazonia, donde se mantendrá la amenaza por crecientes súbitas y/o deslizamientos de tierra.

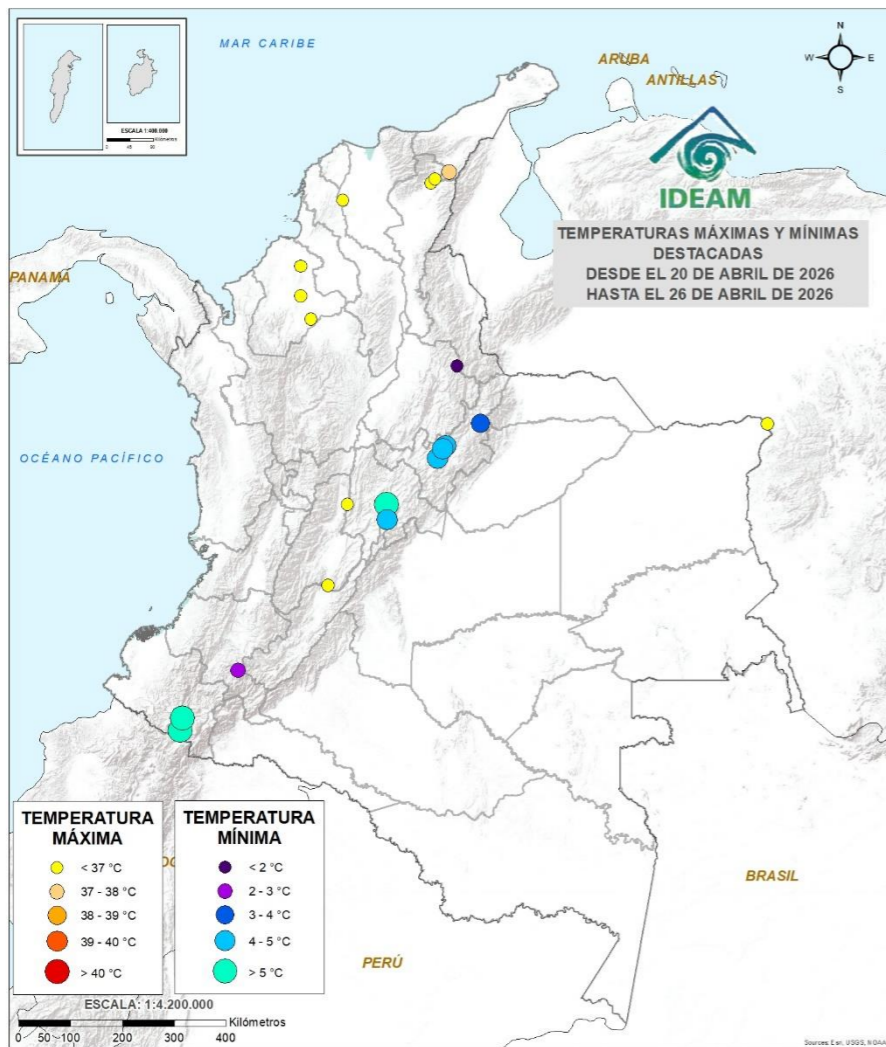


## Anomalía ponderada de la lluvia de abril de 2026



En el transcurso del mes se ha observado déficits de precipitación mayores al 80 % (indicados en tonos naranjas) en áreas de los departamentos de Magdalena, Bolívar, Sucre, nororiente de Córdoba, Antioquia y suroccidente de Tolima. En contraste se han observado excesos de lluvia mayores al 90 % (representados en tonos azules) en sectores de La Guajira, Cesar, Antioquia, Norte de Santander, Santander, Boyacá, Cundinamarca, Tolima, Quindío, Huila, Valle del Cauca, Cauca y Meta.

## Top 10 de las temperaturas del aire más bajas y más altas registradas en la última semana



Temperaturas mínima y máxima del aire destacadas del 20 al 26 de abril de 2026

### TEMPERATURA MÁXIMA

- < 37 °C
- 37 - 38 °C
- 38 - 39 °C
- 39 - 40 °C
- > 40 °C

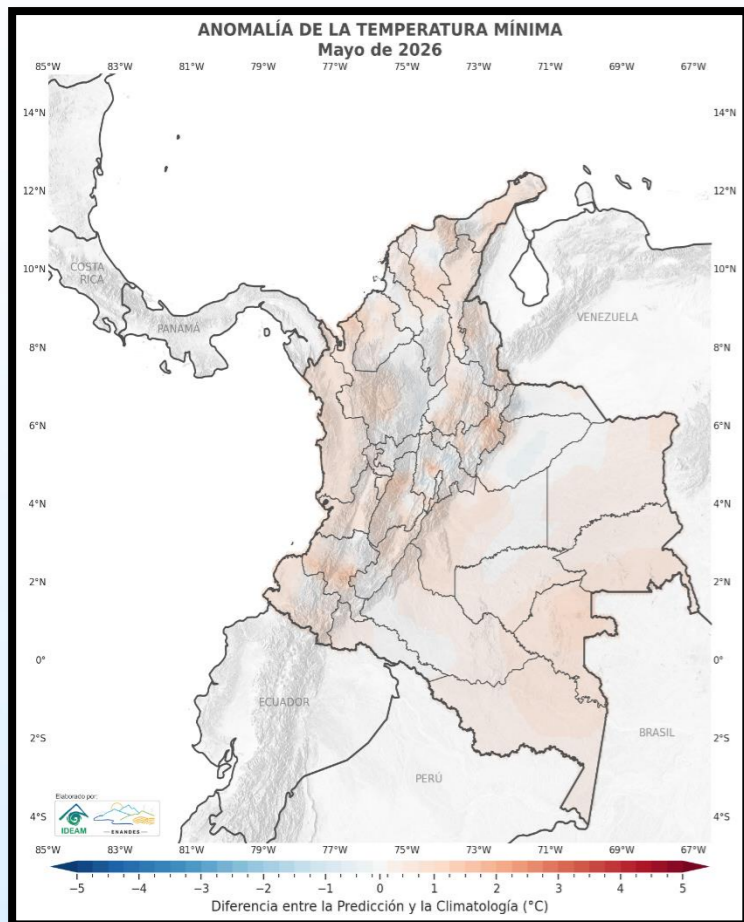
Durante la última semana, las temperaturas máximas del aire más significativas se registraron en áreas de Cesar, Bolívar, Córdoba, Cundinamarca, Tolima y Vichada.

### TEMPERATURA MÍNIMA

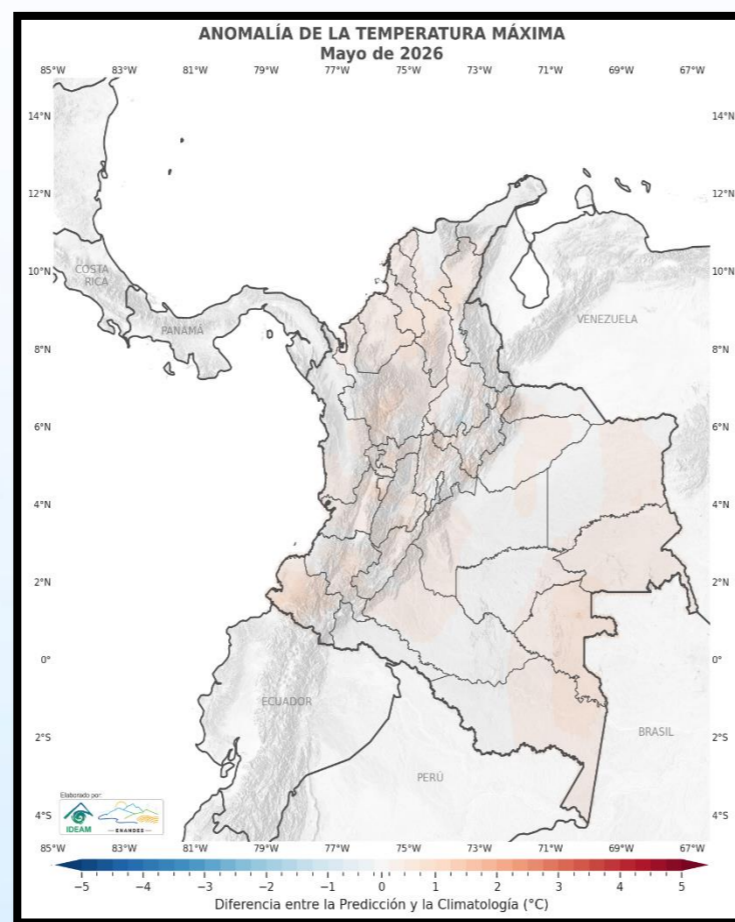
- < 2 °C
- 2 - 3 °C
- 3 - 4 °C
- 4 - 5 °C
- > 5 °C

Las temperaturas mínimas del aire más destacadas durante esta semana se presentaron en sectores de los departamentos de Santander, Boyacá, Cundinamarca, Cauca y Nariño.

## Temperatura del aire en grados Celsius, por encima o por debajo de lo esperado para el próximo mes de mayo de 2026



Predicción de la anomalía de la temperatura mínima del aire para el mes de mayo de 2026



Predicción de la anomalía de la temperatura máxima del aire para el mes de mayo de 2026

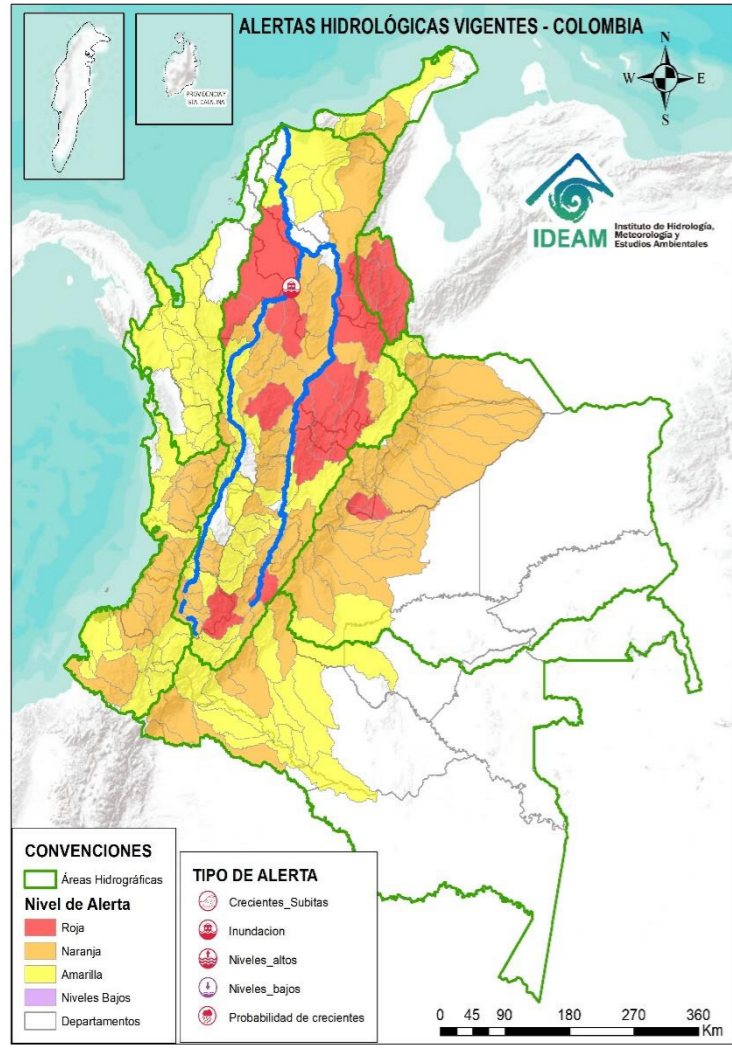


La predicción de la anomalía de la **temperatura mínima** del aire para mayo indica en la mayor parte del país valores por encima de lo normal, pero especialmente en zonas de Antioquia, Norte de Santander, Santander, Boyacá, Cundinamarca, Tolima, Quindío, Cauca, Meta y Vaupés, donde podría variar entre 0,5°C y 3,0°C, no se evidencia valores por debajo de lo normal.



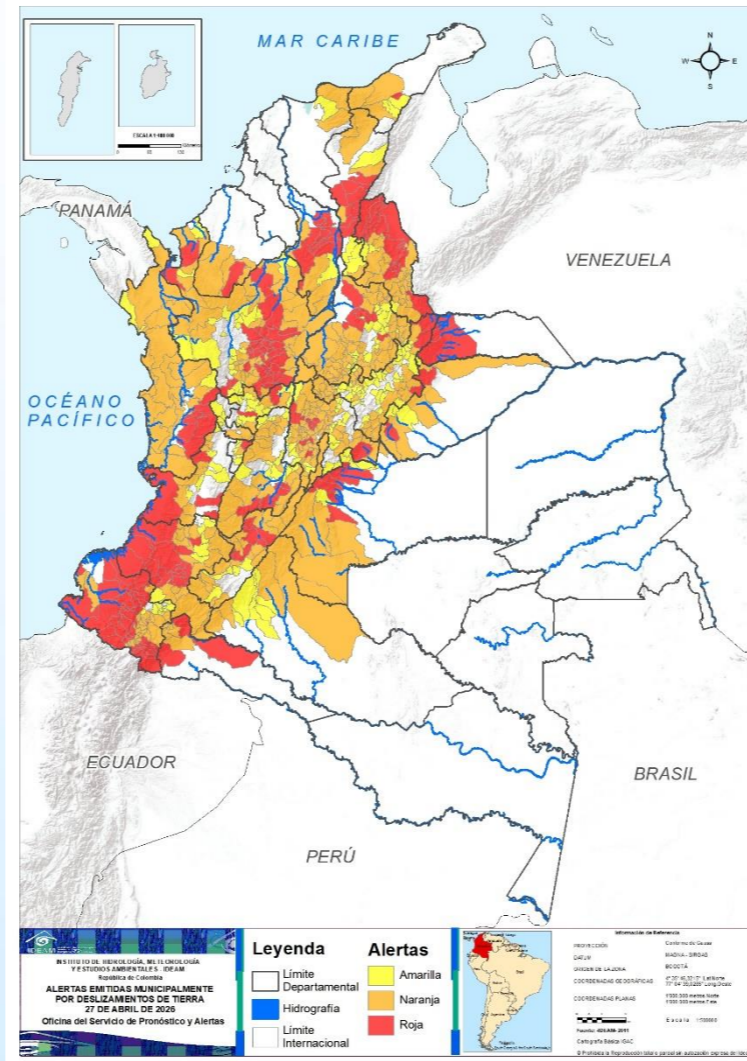
La predicción de la anomalía de la **temperatura máxima** del aire para mayo indica que se podrían superar los valores normales entre 1,0°C - 2,5°C en áreas del sur de Cesar, Bolívar, Sucre, Antioquia, Santander, Boyacá, Cundinamarca, Tolima, Caldas, Quindío, Valle del Cauca, Cauca, Nariño, occidente de Arauca, Casanare, Meta, Vichada, Guainía, Caquetá, Vaupés y Amazonas, en el resto del país se prevén condiciones normales.

ALERTAS HIDROLÓGICAS



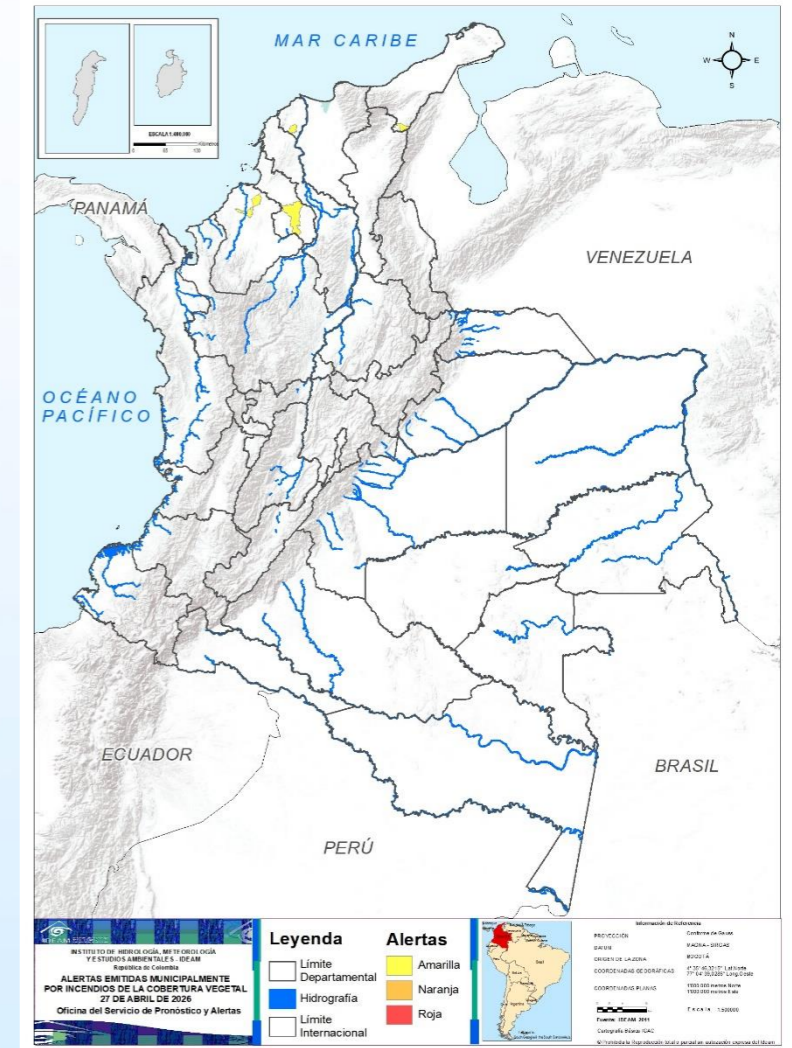
Actualizado 27 de abril de 2026 – 12:00 HLC

ALERTAS POR DESLIZAMIENTOS



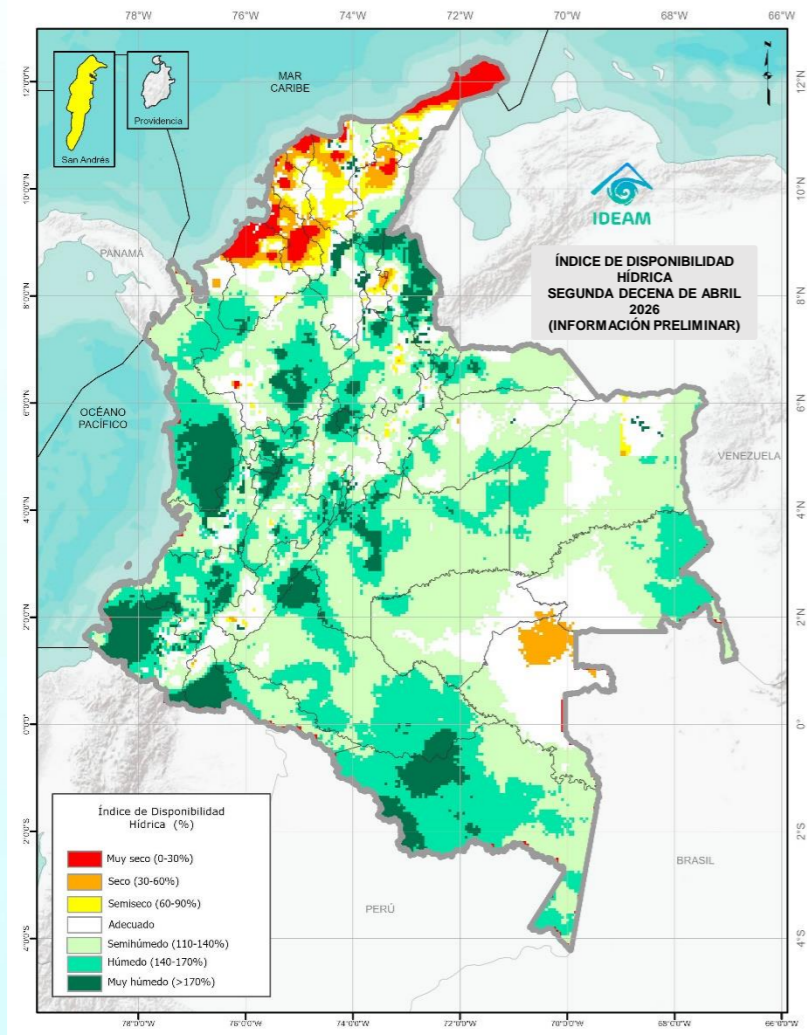
Actualizado 27 de abril de 2026 – 12:00 HLC

ALERTAS POR INCENDIOS



Actualizado 27 de abril de 2026 – 12:00 HLC

## Para la segunda decena de abril de 2026



**Muy Seco**

**Seco**

**Semiseco**

**Adecuado**

**Semihúmedo**

**Húmedo**

**Muy Húmedo**

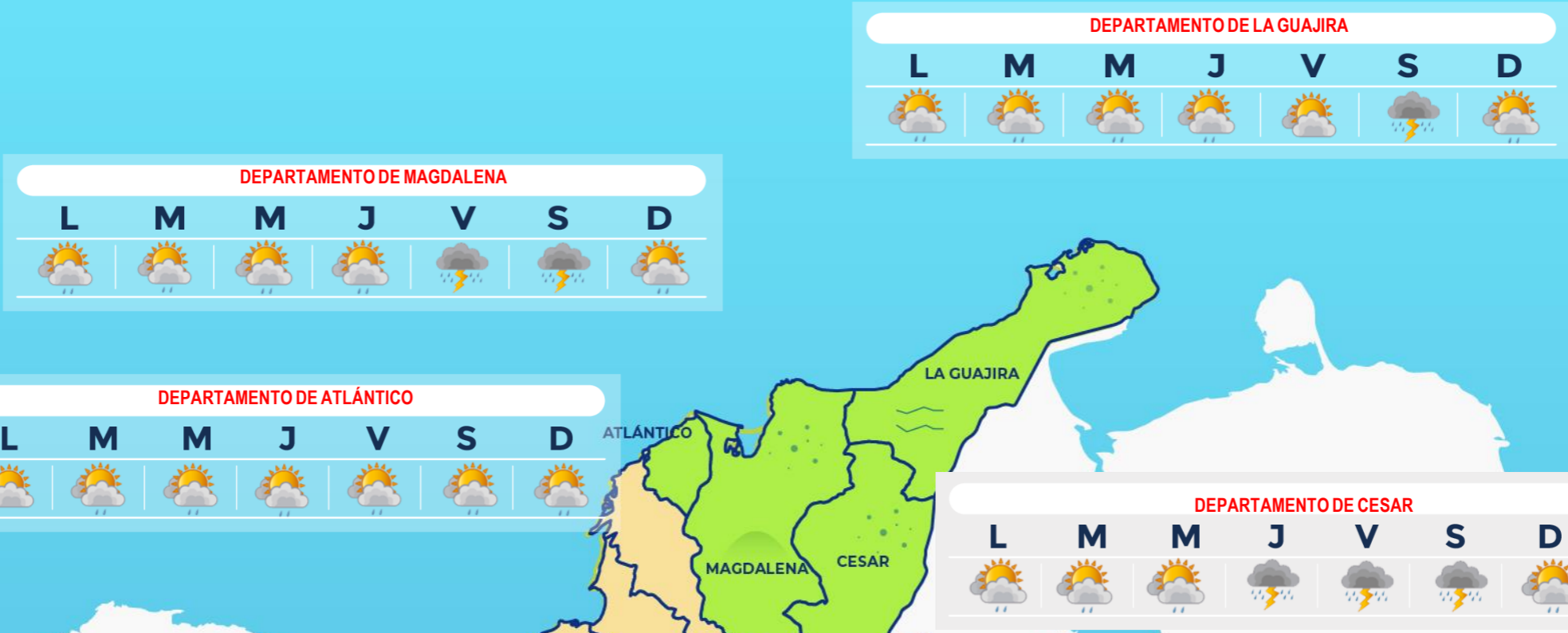
De acuerdo con el índice de disponibilidad hídrica, durante la segunda decena del mes de abril de 2026 se presentaron condiciones **secas** a muy **secas** en varias zonas de la región Caribe, particularmente en los departamentos de La Guajira, Cesar, Magdalena, Atlántico, Bolívar, Sucre y Córdoba. En contraste, se presentaron condiciones **húmedas** a **muy húmedas** en amplios sectores de las regiones Pacífica, Andina y Amazonia y áreas del occidente de Arauca y Meta.



*El IDH es un indicador agroclimático que permite identificar zonas y periodos con excesos o deficiencias de agua, clasificando las tierras desde **muy secas** a muy húmedas.*

#### Departamentos de La Guajira, Magdalena, Cesar y Atlántico

-  Despejado
-  Parcialmente Nublado
-  Lloviznas
-  Mayormente Nublado
-  Lluvias Ligeras
-  Lluvias
-  Lluvias con Tormenta Eléctrica



Escala de Lluvias	
Descripción	Valor (mm)
Despejado	0.0
Parcialmente nublado	0.0
Nublado	0.0
Lloviznas - lluvias ligeras	0.1 - 10
Lluvias	10 - 40
Lluvias fuertes y probabilidad de tormentas eléctricas	>40



Archipiélago de San Andrés, Providencia y Santa Catalina y los departamentos de Bolívar, Sucre y Córdoba

### DEPARTAMENTO DE SAN ANDRÉS, PROVIDENCIA Y SANTA CATALINA



### DEPARTAMENTO DE BOLÍVAR



### DEPARTAMENTO DE SUCRE

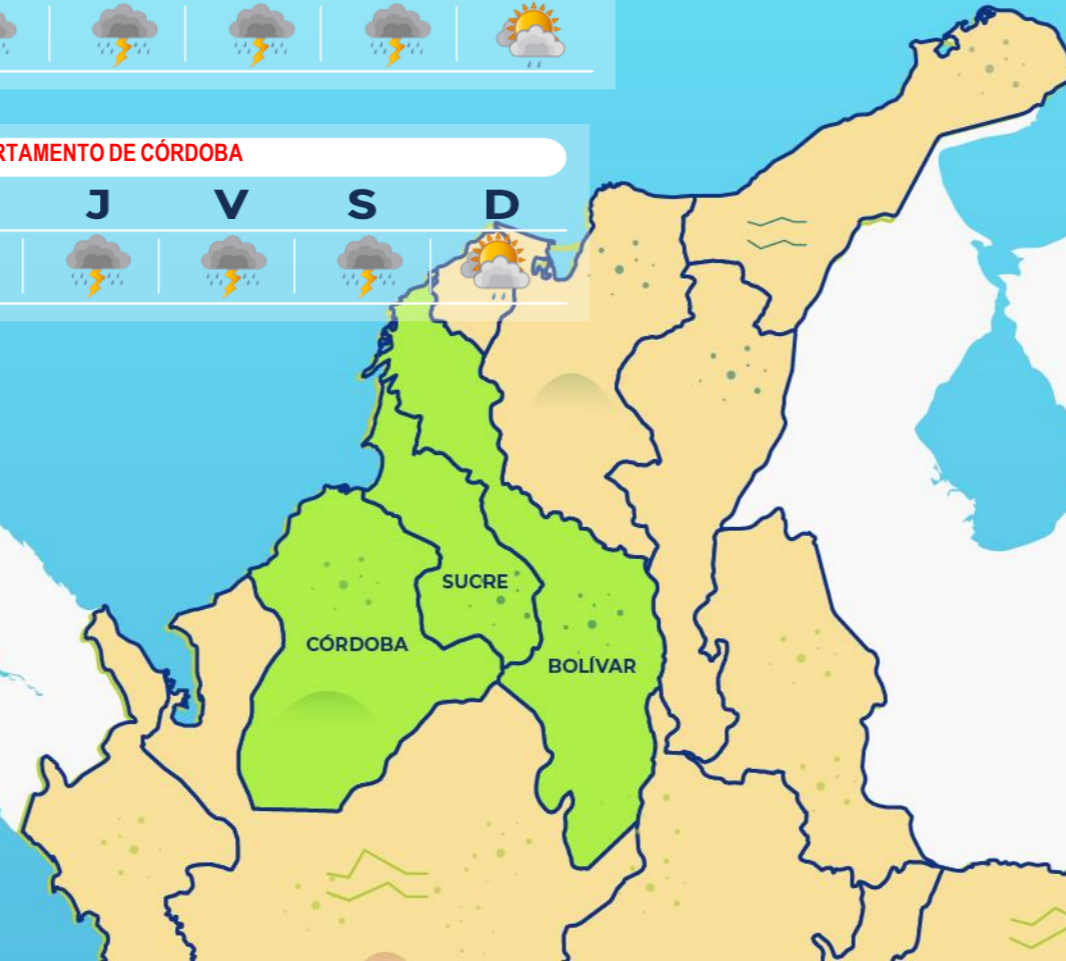


### DEPARTAMENTO DE CÓRDOBA

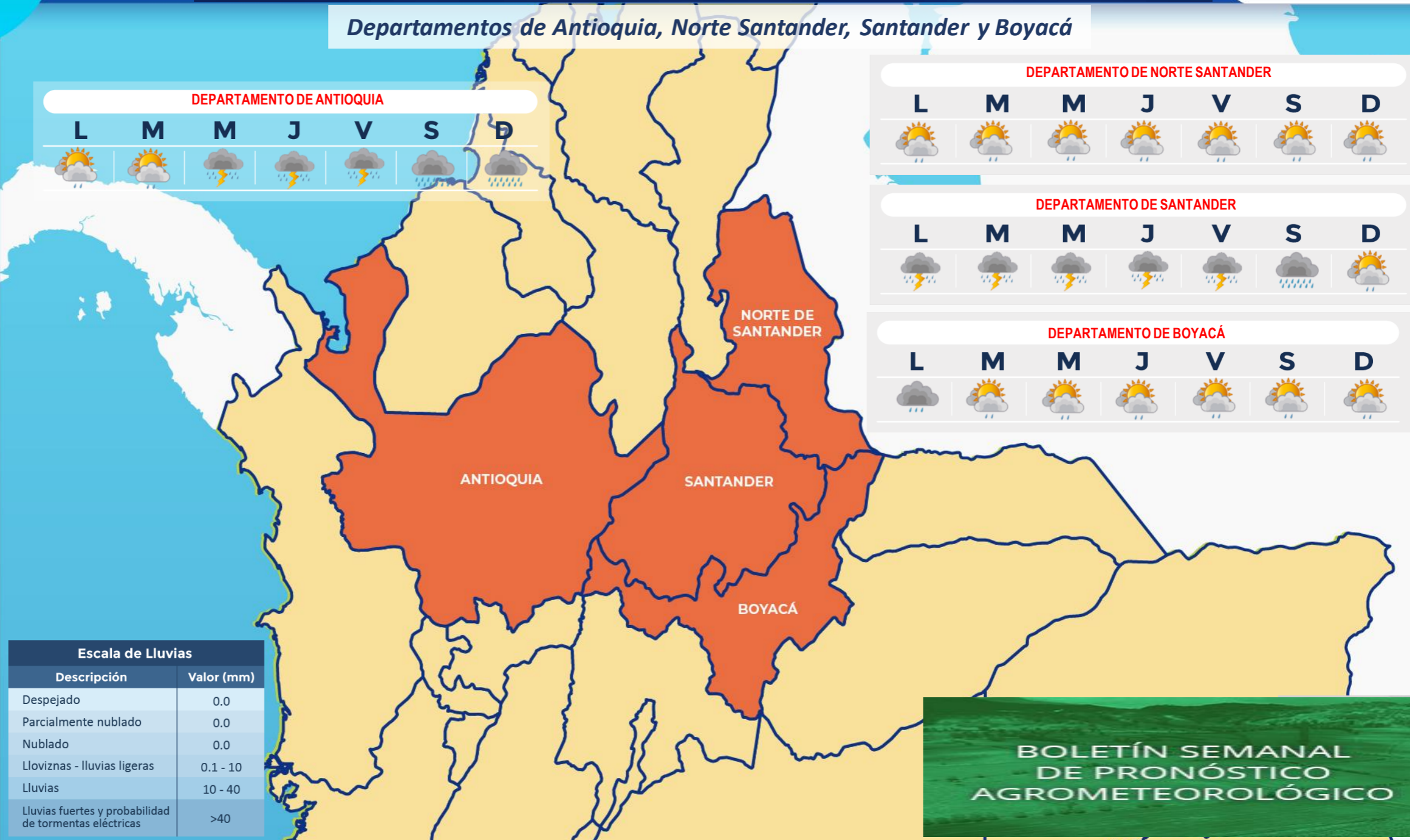


- Despejado
- Parcialmente Nublado
- Lloviznas
- Mayormente Nublado
- Lluvias Ligeras
- Lluvias
- Lluvias con Tormenta Eléctrica

Escala de Lluvias	
Descripción	Valor (mm)
Despejado	0.0
Parcialmente nublado	0.0
Nublado	0.0
Lloviznas - llluvias ligeras	0.1 - 10
Lluvias	10 - 40
Lluvias fuertes y probabilidad de tormentas eléctricas	>40



Departamentos de Antioquia, Norte Santander, Santander y Boyacá



#### DEPARTAMENTO DE ANTIOQUIA



#### DEPARTAMENTO DE NORTE SANTANDER



#### DEPARTAMENTO DE SANTANDER



#### DEPARTAMENTO DE BOYACÁ



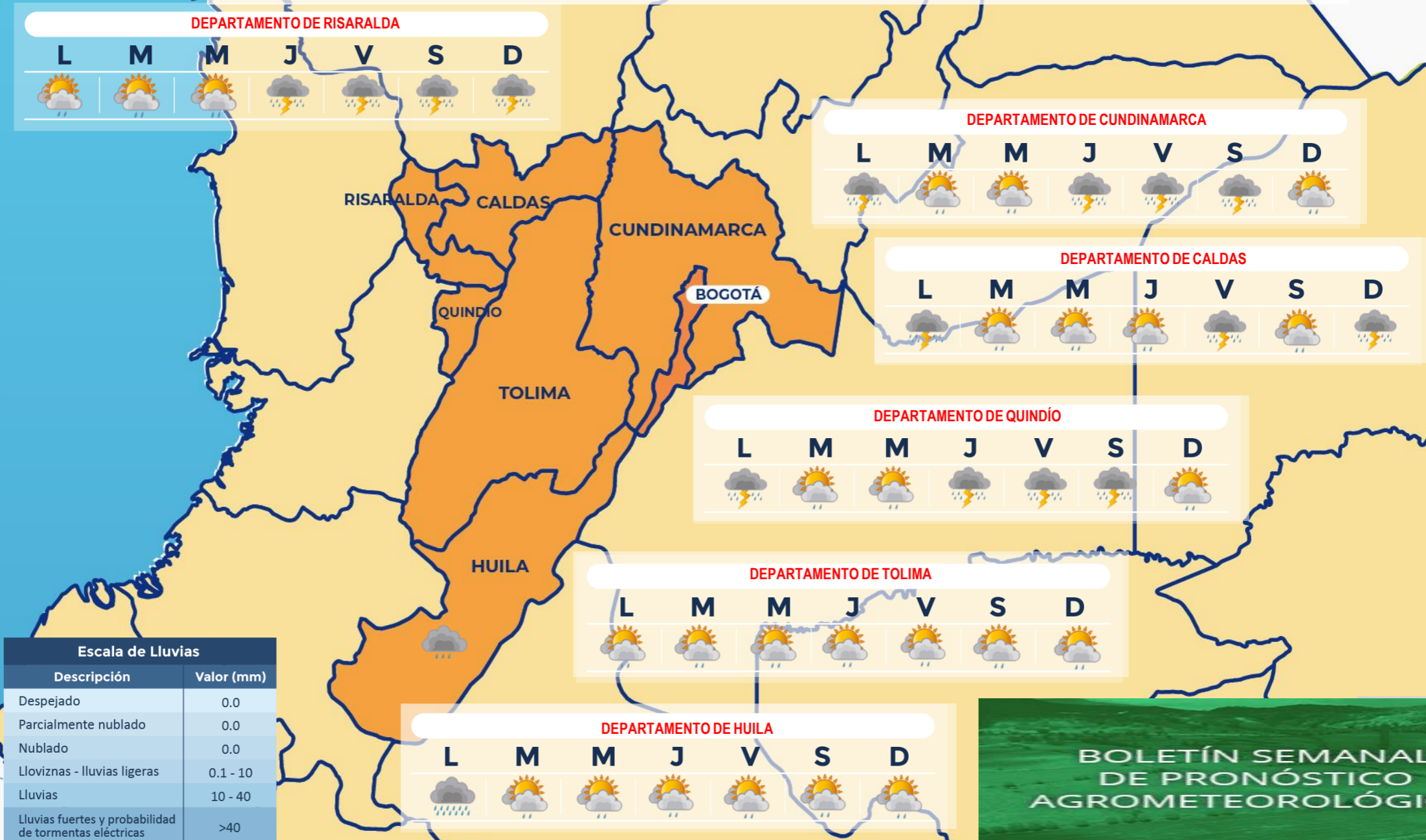
-  Despejado
-  Parcialmente nublado
-  Lloviznas
-  Mayormente Nublado
-  Lluvias Ligeras
-  Lluvias
-  Lluvias con Tormenta Eléctrica

Escala de Lluvias	
Descripción	Valor (mm)
Despejado	0.0
Parcialmente nublado	0.0
Nublado	0.0
Lloviznas - Lluvias ligeras	0.1 - 10
Lluvias	10 - 40
Lluvias fuertes y probabilidad de tormentas eléctricas	>40

BOLETÍN SEMANAL DE PRONÓSTICO AGROMETEOROLÓGICO

Departamentos de Caldas, Risaralda, Quindío, Cundinamarca, Tolima, Huila y Sabana de Bogotá





-  Despejado
-  Parcialmente nublado
-  Lloviznas
-  Mayormente Nublado
-  Lluvias Ligeras
-  Lluvias
-  Lluvias con Tormenta Eléctrica



Escala de Lluvias	
Descripción	Valor (mm)
Despejado	0.0
Parcialmente nublado	0.0
Nublado	0.0
Lloviznas - Lluvias ligeras	0.1 - 10
Lluvias	10 - 40
Lluvias fuertes y probabilidad de tormentas eléctricas	>40

BOLETÍN SEMANAL DE PRONÓSTICO AGROMETEOROLÓGICO

Departamentos de Chocó, Valle del Cauca, Cauca y Nariño

-  Despejado
-  Parcialmente nublado
-  Lloviznas
-  Mayormente Nublado
-  Lluvias Ligeras
-  Lluvias
-  Lluvias con Tormenta Eléctrica

**DEPARTAMENTO DE CHOCÓ**

L	M	M	J	V	S	D

**DEPARTAMENTO DE NARIÑO**

L	M	M	J	V	S	D

**DEPARTAMENTO DE VALLE DEL CAUCA**

L	M	M	J	V	S	D

**DEPARTAMENTO DE CAUCA**

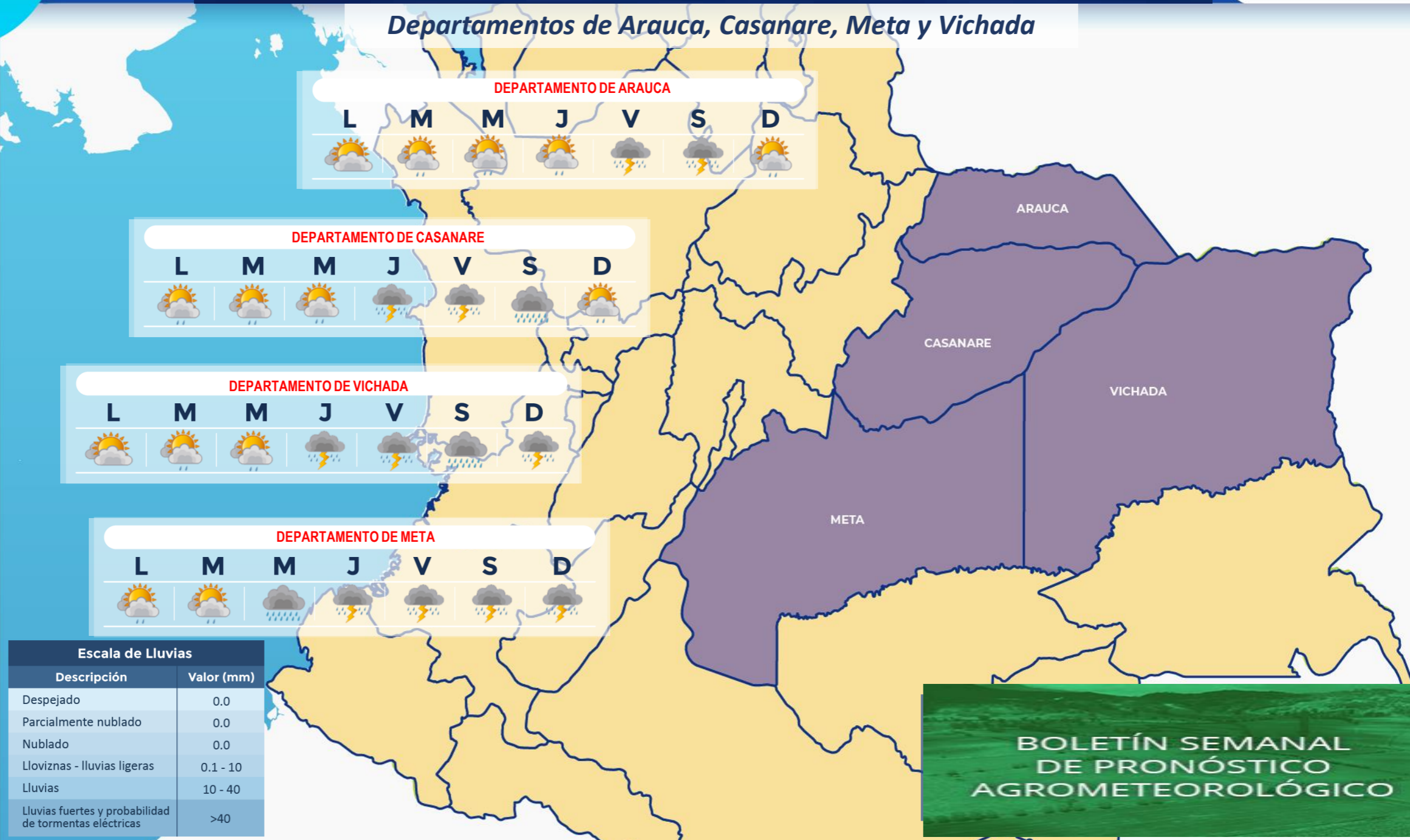
L	M	M	J	V	S	D

Escala de Lluvias	
Descripción	Valor (mm)
Despejado	0.0
Parcialmente nublado	0.0
Nublado	0.0
Lloviznas - lluvias ligeras	0.1 - 10
Lluvias	10 - 40
Lluvias fuertes y probabilidad de tormentas eléctricas	>40



#### Departamentos de Arauca, Casanare, Meta y Vichada

-  Despejado
-  Parcialmente nublado
-  Lloviznas
-  Mayormente Nublado
-  Lluvias Ligeras
-  Lluvias
-  Lluvias con Tormenta Eléctrica



#### DEPARTAMENTO DE ARAUCA



#### DEPARTAMENTO DE CASANARE



#### DEPARTAMENTO DE VICHADA



#### DEPARTAMENTO DE META



Escala de Lluvias	
Descripción	Valor (mm)
Despejado	0.0
Parcialmente nublado	0.0
Nublado	0.0
Lloviznas - Lluvias ligeras	0.1 - 10
Lluvias	10 - 40
Lluvias fuertes y probabilidad de tormentas eléctricas	>40

**BOLETÍN SEMANAL DE PRONÓSTICO AGROMETEOROLÓGICO**

### Departamentos de Guainía, Vaupés, Amazonas, Guaviare, Caquetá y Putumayo

-  Despejado
-  Parcialmente Nublado
-  Lloviznas
-  Mayormente Nublado
-  Lluvias Ligeras
-  Lluvias
-  Lluvias con tormenta eléctrica

**DEPARTAMENTO DE GUAINÍA**

L M M J V S D



**DEPARTAMENTO DE GUAVIARE**

L M M J V S D



**DEPARTAMENTO DE VAUPÉS**

L M M J V S D



**DEPARTAMENTO DE CAQUETÁ**

L M M J V S D



**DEPARTAMENTO DE PUTUMAYO**

L M M J V S D

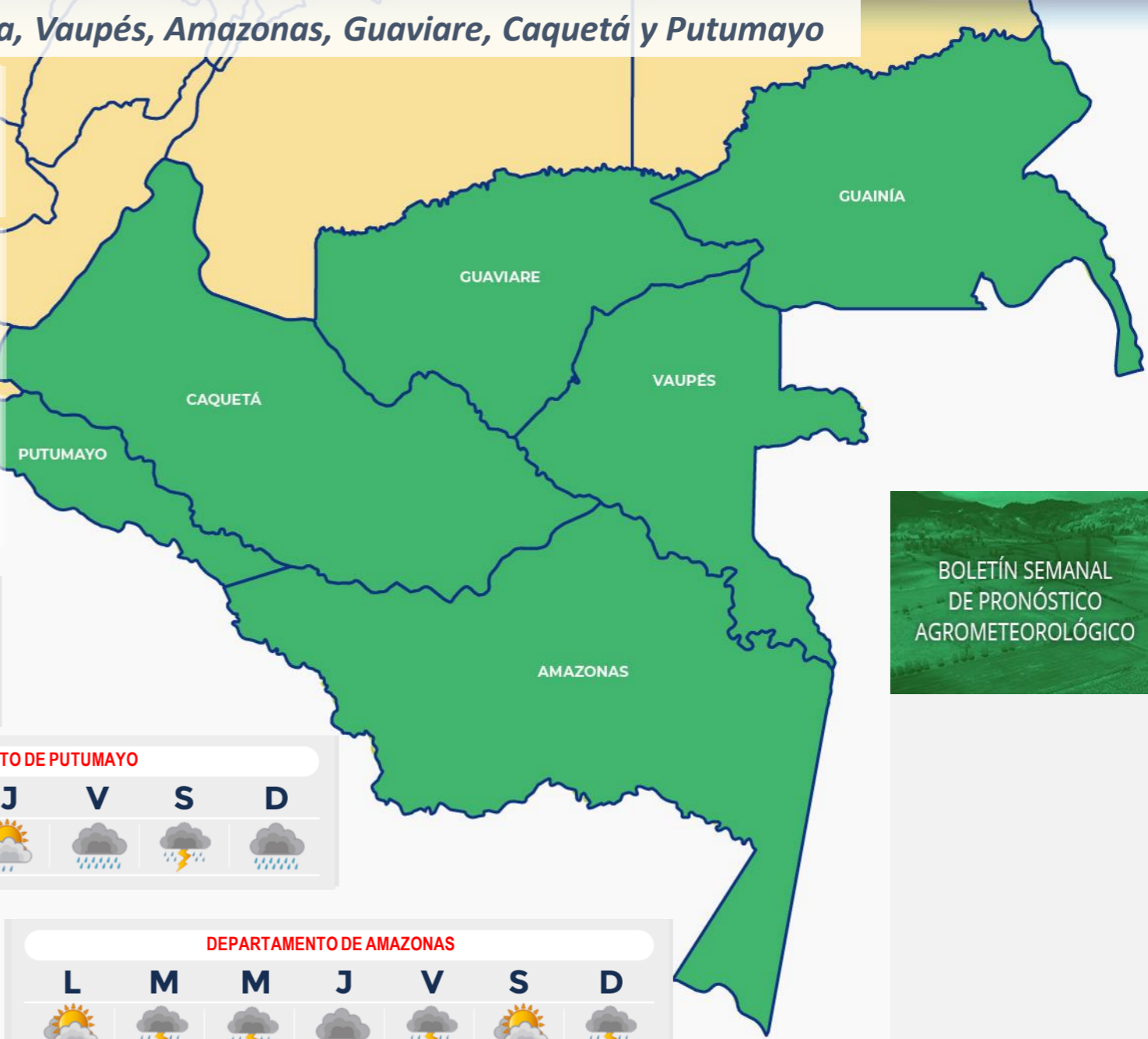


**DEPARTAMENTO DE AMAZONAS**

L M M J V S D



Escala de Lluvias	
Descripción	Valor (mm)
Despejado	0.0
Parcialmente nublado	0.0
Nublado	0.0
Lloviznas - Lluvias ligeras	0.1 - 10
Lluvias	10 - 40
Lluvias fuertes y probabilidad de tormentas eléctricas	>40





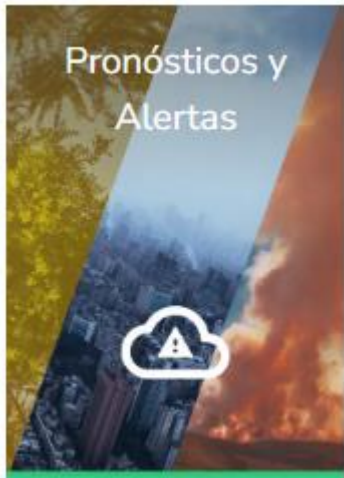
## Mayo de 2026



*¿Cuál es la fase lunar de hoy? o ¿qué día debo sembrar o cosechar?, son algunas de las cuestiones que despierta la Luna*



Fases Lunares	Fecha	Hora Local Colombiana
Luna llena	2026-05-01	12:23
Cuarto menguante	2026-05-09	16:10
Luna nueva	2026-05-16	15:01
Cuarto creciente	2026-05-23	06:11
Luna llena	2026-05-31	03:45



Servicio de Pronósticos y Alertas		
Informe Técnico Diario de Condiciones Hidrometeorológicas, Alertas y Pronósticos (ITD)	<a href="#">Descargar última publicación</a>	<a href="#">Consultar repositorio</a>
Boletín de Condiciones Hidrometeorológicas Actuales, Alertas y Pronósticos (BCH)	<a href="#">Descargar última publicación</a>	<a href="#">Consultar repositorio</a>
Boletín de Alertas por Pronóstico de la Amenaza por Incendios de la Cobertura Vegetal (BAICV)	<a href="#">Descargar última publicación</a>	<a href="#">Consultar repositorio</a>
Boletín de Alertas Hidrológicas (BAH)	<a href="#">Descargar última publicación</a>	<a href="#">Consultar repositorio</a>
Comunicados Especiales (CE)	<a href="#">Descargar última publicación</a>	<a href="#">Consultar repositorio</a>
Boletín de Pronóstico Nacional del Tiempo para Tres Días (BPTD)	<a href="#">Descargar última publicación</a>	<a href="#">Consultar repositorio</a>
Boletines Temporada de Huracanes -Ciclones-(BTCH)	<a href="#">Descargar última publicación</a>	<a href="#">Consultar repositorio</a>
Boletín de Alertas por Pronóstico de la Amenaza por Deslizamientos de Tierra (BADT)	<a href="#">Descargar última publicación</a>	<a href="#">Consultar repositorio</a>
Boletín Semanal para el Sector Agrícola (BSA)	<a href="#">Descargar última publicación</a>	<a href="#">Consultar repositorio</a>
Boletín Mensual de la Situación Sinóptica (BSS)	<a href="#">Descargar última publicación</a>	<a href="#">Consultar repositorio</a>
Información preliminar diaria de precipitación y temperatura de los principales aeropuertos y ciudades del país	<a href="#">Descargar última publicación</a>	<a href="#">Consultar repositorio</a>
Boletín de La Mojana	<a href="#">Descargar última publicación</a>	<a href="#">Consultar repositorio</a>

**Ghisliane Echeverry Prieto, Directora General**  
**Jennifer Dorado Delgado, Jefe Oficina del Servicio de Pronósticos y Alertas**

**Elaboró: Daniel Useche Samudio**  
**Grupo de Análisis y Pronóstico del Tiempo - Oficina del Servicio de Pronóstico y Alertas**

**Diseño y Diagramación:**  
**Oficina del Servicio de Pronóstico y Alertas**

#### **GRUPO DE COMUNICACIONES**

**Colaboradores:**

Oficina del Servicio de Pronóstico y Alertas  
Grupo de Datos (Oficina del Servicio de Pronóstico y Alertas)  
Grupo de Climatología y Agrometeorología (Subdirección de Meteorología)  
Grupo de Modelamiento (Subdirección de Meteorología)  
<http://www.ideam.gov.co>  
Correos electrónicos: [servicio@ideam.gov.co](mailto:servicio@ideam.gov.co), [alertas@ideam.gov.co](mailto:alertas@ideam.gov.co)  
Calle 25 D # 96 B - 70, piso 3. Bogotá, D.C.  
Teléfono: 601 3075625 ext. 1334 - 1336.

#### **VISITA NUESTRAS REDES SOCIALES**



ideam.instituto



@IDEAMColombia



InstitutoIDEAM



ideamcolombia