



El Instituto de Hidrología, Meteorología y Estudios Ambientales –Ideam, informa al Sistema Nacional de Gestión del Riesgo de Desastres (SNGRD) y al Sistema Nacional Ambiental (SINA)  
11/05/2026

## **COMUNICADO ESPECIAL No. 054 PRONÓSTICO DEL ESTADO DEL TIEMPO DESDE EL LUNES 11 AL JUEVES 14 DE MAYO DE 2026**

- *Se prevé que continúen las altas temperaturas en amplias zonas del Caribe, el norte de la región Andina y la Orinoquía, debido a la persistencia de una masa de aire con bajo contenido de humedad y a una circulación anticiclónica en niveles intermedios de la atmósfera. Estas condiciones favorecerían cielos despejados, mayor radiación solar y un incremento en la sensación de calor.*
- *Finalizando el lunes se prevé un panorama lluvioso en gran parte del territorio nacional, con variaciones en la intensidad de las precipitaciones. Entre martes y miércoles se prevé una leve disminución de las lluvias; sin embargo, para el jueves volverían a incrementarse las condiciones nubosas y las lluvias en amplios sectores del país.*
- *Los mayores acumulados de lluvia se concentrarían principalmente en las regiones Pacífica, Andina y Amazónica, así como en sectores del piedemonte de la Orinoquía, con probabilidad de eventos moderados a fuertes y algunas tormentas eléctricas aisladas, especialmente en el occidente, centro y sur del país.*

### **Lunes 11 de mayo 2026**

Se mantendrán las lluvias en gran parte del país, con mayor intensidad en las regiones Amazónica, Pacífica, Andina y el sur de la Orinoquía. Se prevén precipitaciones moderadas a fuertes en Antioquia, Eje Cafetero, Tolima, Cundinamarca, Boyacá, Chocó, Valle del Cauca, Cauca, Nariño, Meta, Caquetá, Putumayo y Amazonas. En la región Caribe las lluvias serían variables, especialmente en Córdoba, Sucre, Bolívar y Cesar. San Andrés y Providencia tendrían predominio de tiempo seco.

## Martes 12 de mayo 2026

Mañana se espera una disminución de las lluvias en buena parte del territorio nacional. Las precipitaciones se concentrarían principalmente en la Amazonía, el sur de la Orinoquía y sectores del centro y occidente del país. Persistirían lluvias moderadas en Antioquia, Eje Cafetero, Cundinamarca, Boyacá, Chocó y Meta. La región Caribe tendría condiciones más secas, con lluvias ligeras y ocasionales. En San Andrés, Providencia y Santa Catalina se prevé una baja probabilidad de lluvias. (Figura 1).

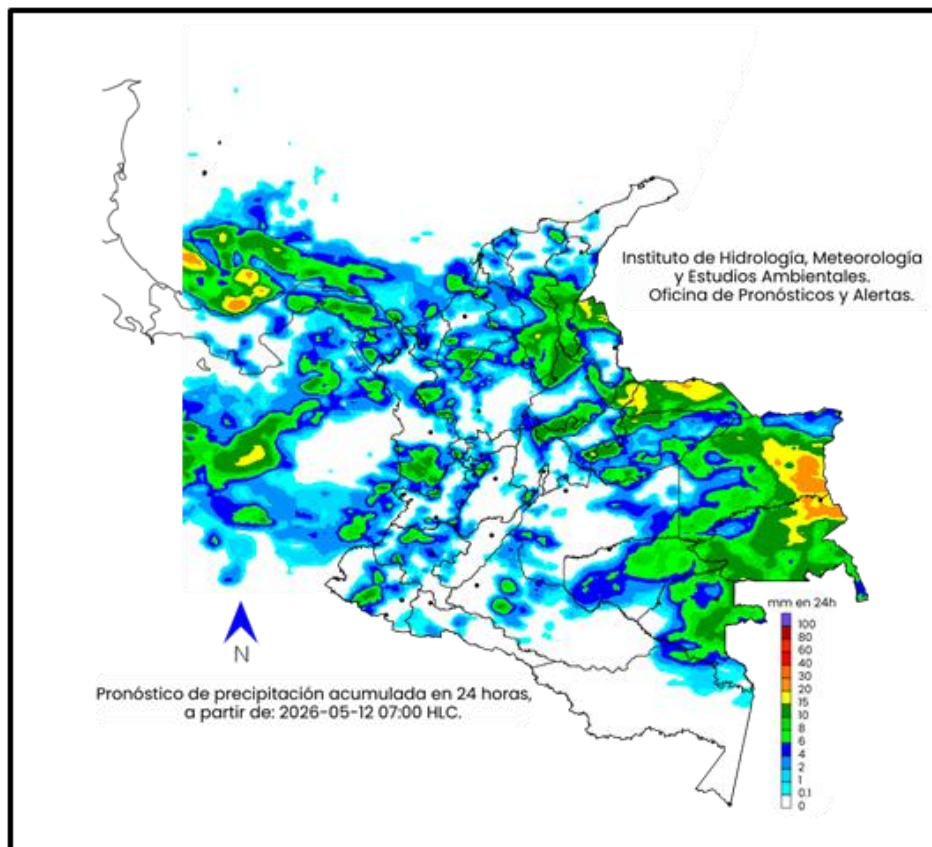


Figura 1. Fuente: Ideam.

**Nota:** La escala de colores indica la cantidad de precipitación acumulada (en milímetros).

### Miércoles 13 de mayo 2026

Continuaría la reducción en la intensidad y cobertura de las lluvias; sin embargo, se mantendrían precipitaciones en sectores de las regiones Andina, Pacífica y Amazónica. Las lluvias serían intermitentes y, en general, de menor intensidad en Antioquia, Eje Cafetero, Cundinamarca, Boyacá, Tolima, Chocó y Caquetá. En la región Caribe predominarían condiciones secas o parcialmente nubladas. San Andrés y Providencia continuarían con baja probabilidad de lluvias. (Figura 2).

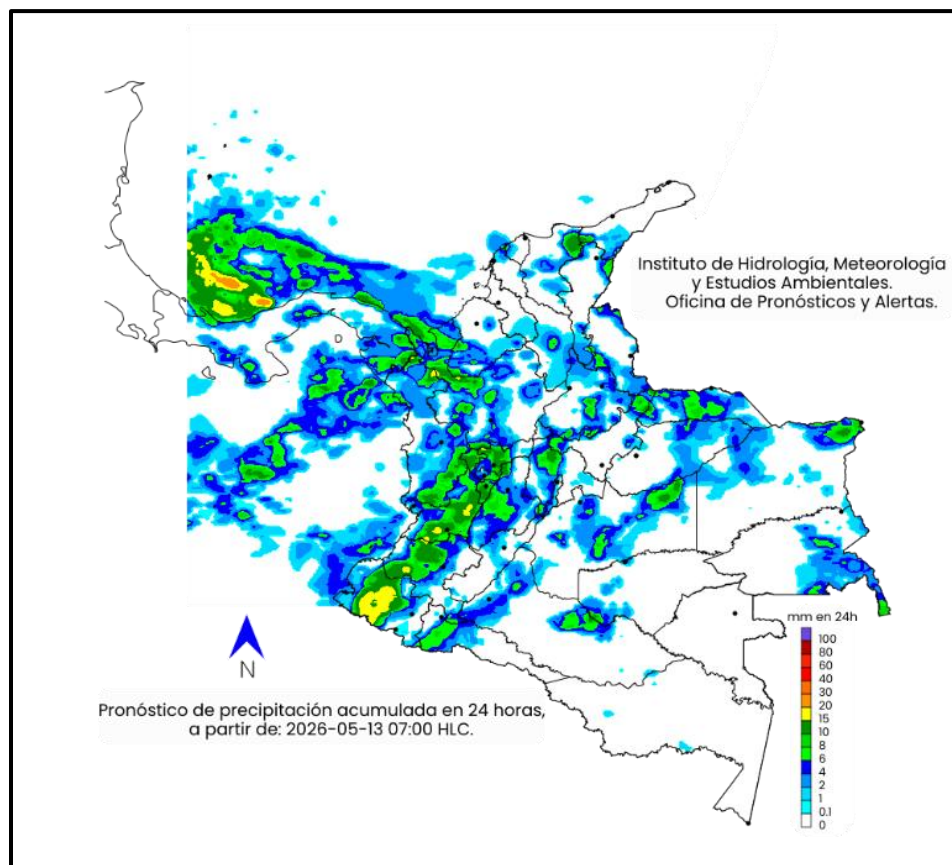


Figura 2. **Fuente:** Ideam.

**Nota:** La escala de colores indica la cantidad de precipitación acumulada (en milímetros).

## Jueves 14 de mayo 2026

Se pronostica un nuevo aumento de las lluvias en gran parte del país, especialmente en las regiones Pacífica, Andina, Orinoquía y Amazónica. Se esperan precipitaciones moderadas a fuertes en Antioquia, Eje Cafetero, Cundinamarca, Boyacá, Tolima, Chocó, Valle del Cauca, Meta, Caquetá, Putumayo y Amazonas. En la región Caribe continuarían condiciones mayormente secas, aunque con lluvias dispersas en Córdoba, Sucre, Bolívar y Cesar. En San Andrés y Providencia podrían presentarse lluvias ligeras ocasionales. (Figura 3).

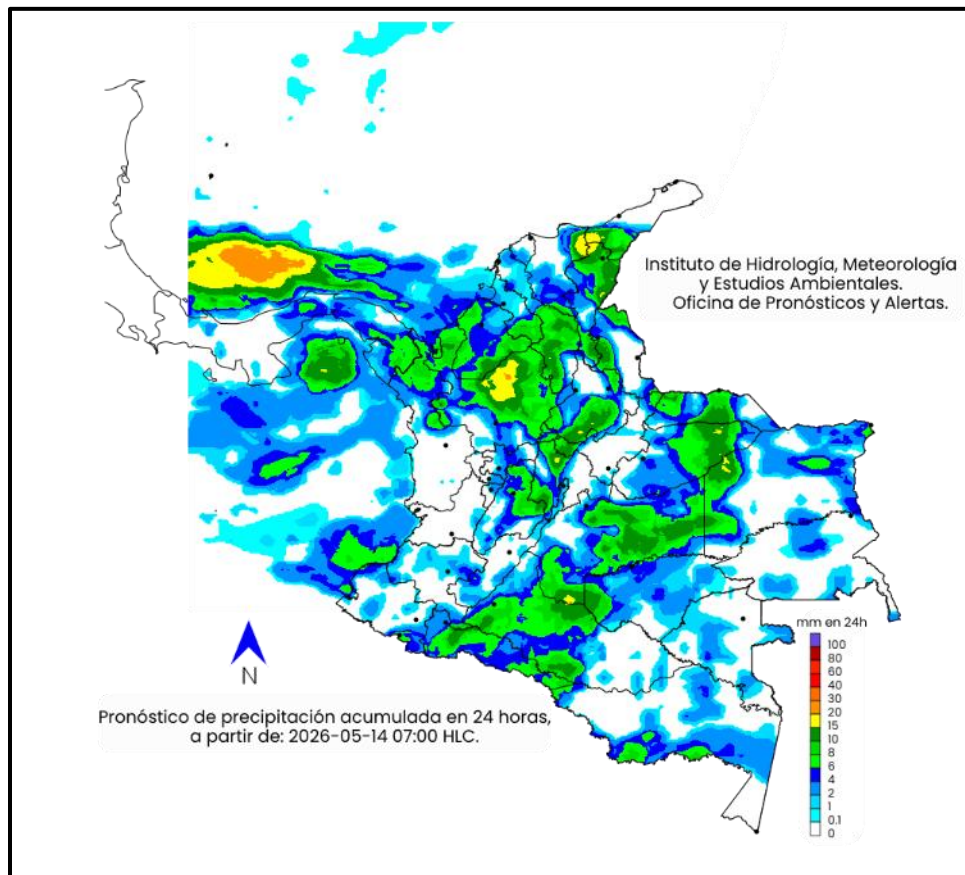


Figura 3. **Fuente:** Ideam.

**Nota:** La escala de colores indica la cantidad de precipitación acumulada (en milímetros).



### **SUGERENCIAS ANTE LAS ALERTAS POR DESLIZAMIENTOS**

- Importante estar atentos al estado de las vías, principalmente en áreas de los departamentos con alerta roja donde la amenaza es alta a causa de la orografía. Así mismo, se aconseja realizar recorridos preferiblemente en el día e identificar las áreas con amenazas por deslizamientos o derrumbes.
- Se sugiere a la comunidad, mantener un monitoreo permanente en días muy lluviosos y buscar refugio en zonas seguras
- Si el deslizamiento es en una carretera, es necesario informar a las autoridades y conductores para ponerlos en alerta.
- También es importante evitar el tránsito en zonas de alta pendiente. Conforme a lo anterior, les invitamos a consultar la información disponible en las herramientas interactivas como: **VI@JERO SEGURO, #767**, X **@numeral767** y la **página web <https://www.invias.gov.co/>** para conocer cómo se están comportando los diferentes corredores del país.

### **ANTE LA POSIBILIDAD DE TORMENTAS ELÉCTRICAS, VIENTOS FUERTES O VENDAVALES**

- Buscar un refugio seguro. No exponerse en zonas abiertas, debajo de árboles y estructuras metálicas altas ya que podrían ser objeto de descargas.
- Evitar actividades deportivas en áreas abiertas en el momento de una tempestad.
- Asegurar y revisar el estado de los tejados y de estructuras elevadas que puedan colapsar en un momento dado, por encima de lo normal, a causa de vientos fuertes.
- Adelantar labores de limpieza de techos, canales bajantes y sumideros.

### **SUGERENCIAS PARA LA COMUNIDAD ANTE LAS ALERTAS POR INCENDIOS DE LA COBERTURA VEGETAL**

- A la comunidad en general, a turistas y caminantes, apagar debidamente las fogatas y no dejar residuos tipo vidrio, envases químicos, material combustible que sirvan como elementos concentradores de la radiación solar e igualmente reportar a las autoridades en caso de ocurrencia de incendios.
- A los Consejos Departamentales y Municipales, las autoridades ambientales regionales y locales, mantener activos los planes de prevención y atención de incendios con el fin de evitar la ocurrencia y propagación de estos especialmente en áreas de reserva forestal y del Sistema Nacional de Parques Nacionales Naturales.
- A los sistemas regionales y locales de bomberos disponer de los elementos necesarios para la atención oportuna de eventos de incendio de la cobertura vegetal.