

# **Pronóstico nacional del tiempo para los días 09, 10 y 11 de junio de 2026 N° 158**

**Oficina del Servicio de Pronósticos y Alertas**

**Actualización: 8 de junio de 2026 – 16:00 HLC**

# Guía de interpretación de los mapas de pronóstico

Madrugada

Jornada pronosticada



El mapa, es el resultado del análisis realizado por los meteorólogos del Ideam, basado en la interpretación de las condiciones sinópticas, imágenes satelitales, radares y otros instrumentos meteorológicos, así como, simulaciones realizadas por modelos numéricos.

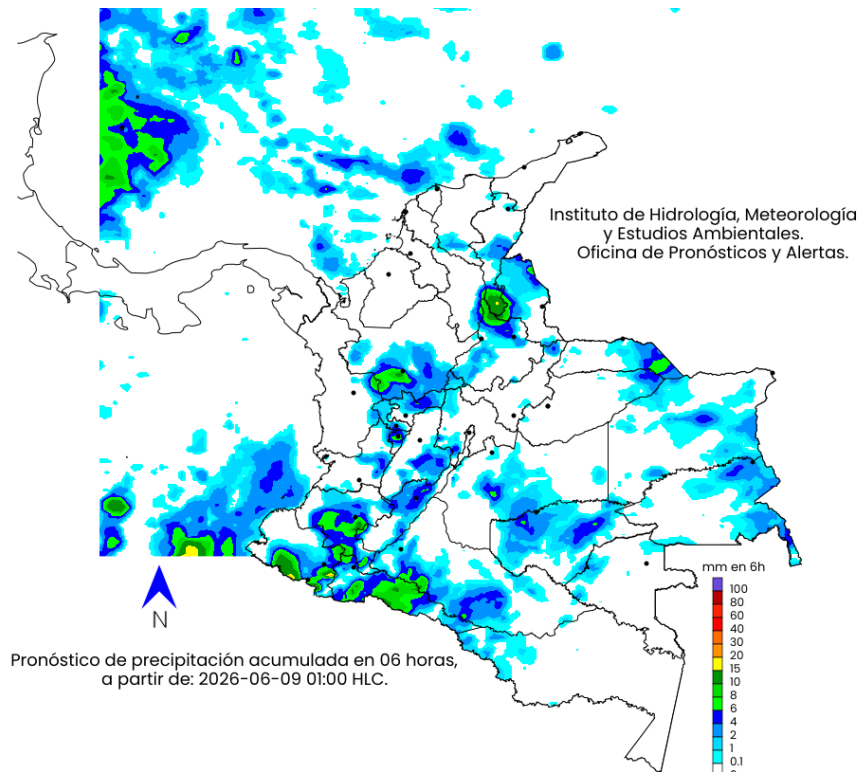
Este mapa, representa las condiciones más **probables** de precipitaciones acumuladas en el periodo de tiempo (##horas), fecha y jornada indicada en el mapa.

## Convenciones

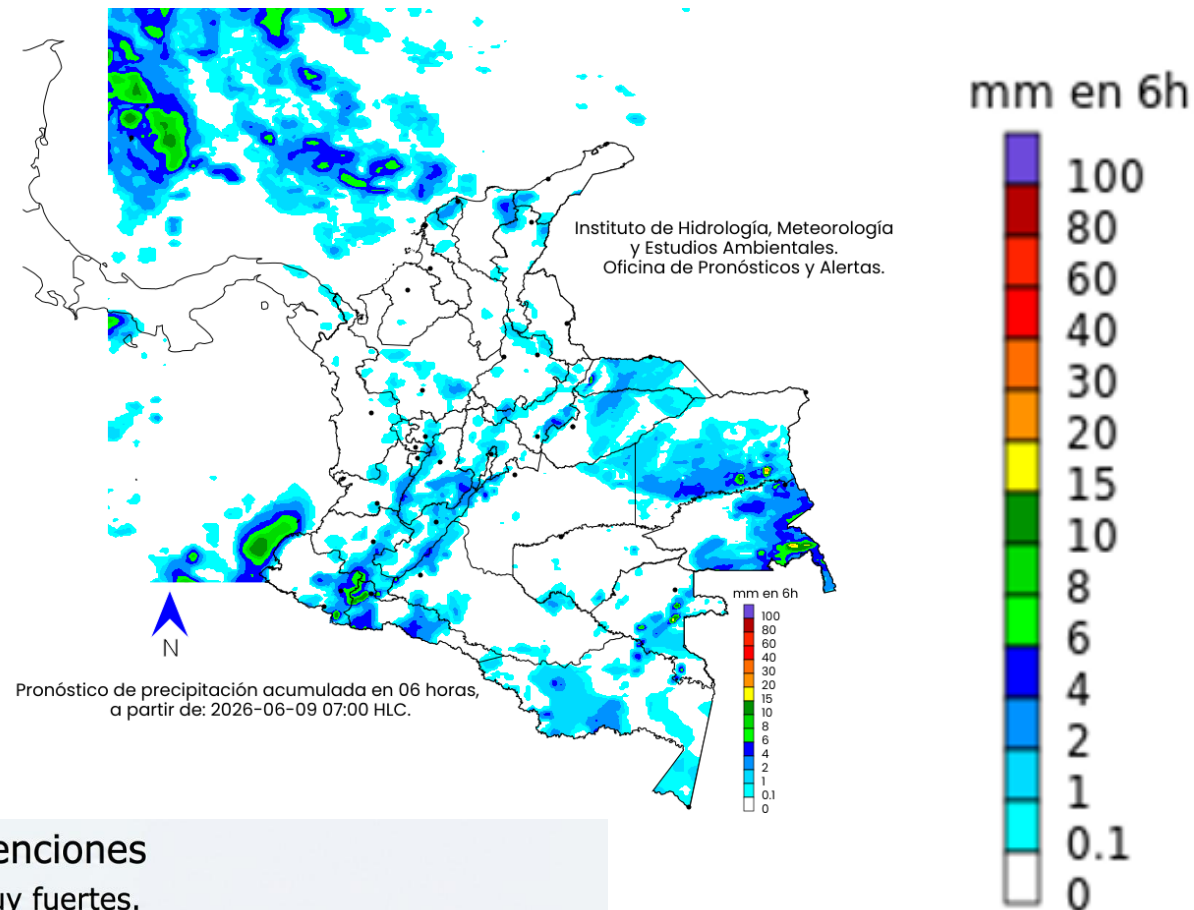
- Morado: Probabilidad de lluvias muy fuertes.
- Tonos Rojo: Probabilidad lluvias fuertes.
- Tonos Naranja: Probabilidad precipitaciones de intensidad moderada a fuerte.
- Amarillo: Probabilidad de intensidad moderada.
- Tonos Verdes: Probabilidad precipitaciones de intensidad moderada.
- Tonos Azul: Probabilidad de intensidad baja.
- Blanco: Probabilidad ausencia de precipitaciones pronosticadas.

# Pronóstico 08 de junio de 2026

## Madrugada



## Mañana

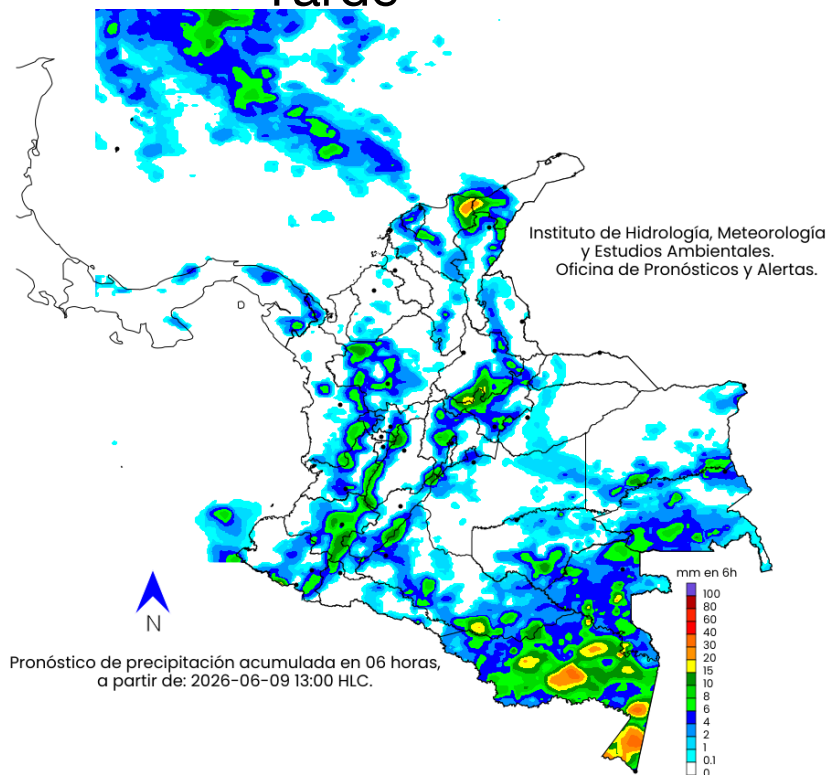


### Convenciones

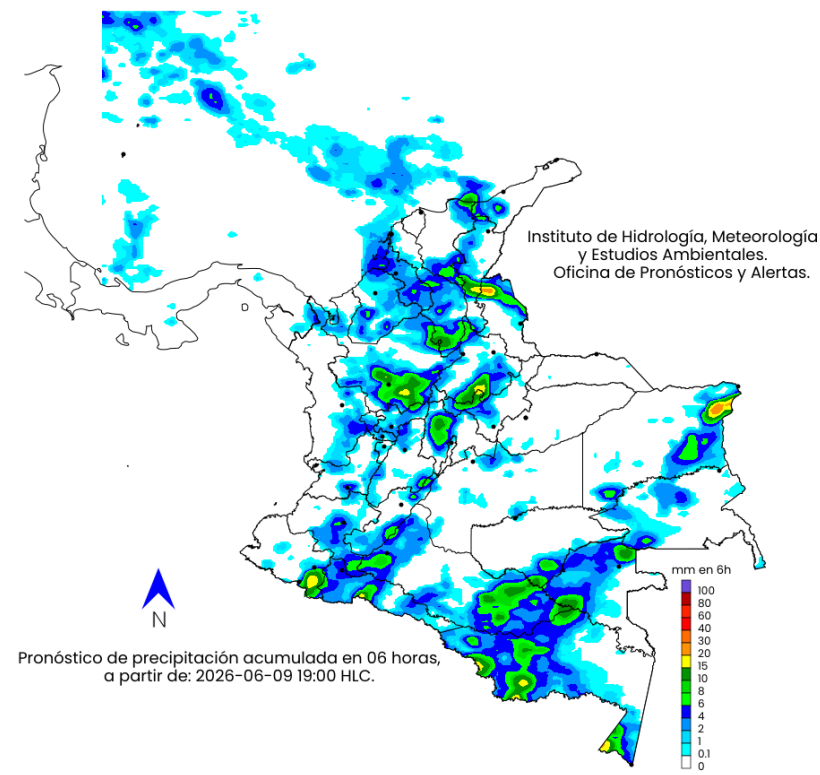
- Morado: Probabilidad de lluvias muy fuertes.
- Tonos Rojo: Probabilidad lluvias fuertes.
- Tonos Naranja: Probabilidad precipitaciones de intensidad moderada a fuerte.
- Amarillo: Probabilidad de intensidad moderada.
- Tonos Verdes: Probabilidad precipitaciones de intensidad moderada.
- Tonos Azul: Probabilidad de intensidad baja.
- Blanco: Probabilidad ausencia de precipitaciones pronosticadas.

# Pronóstico 08 de junio de 2026

## Tarde



## Noche



mm en 6h

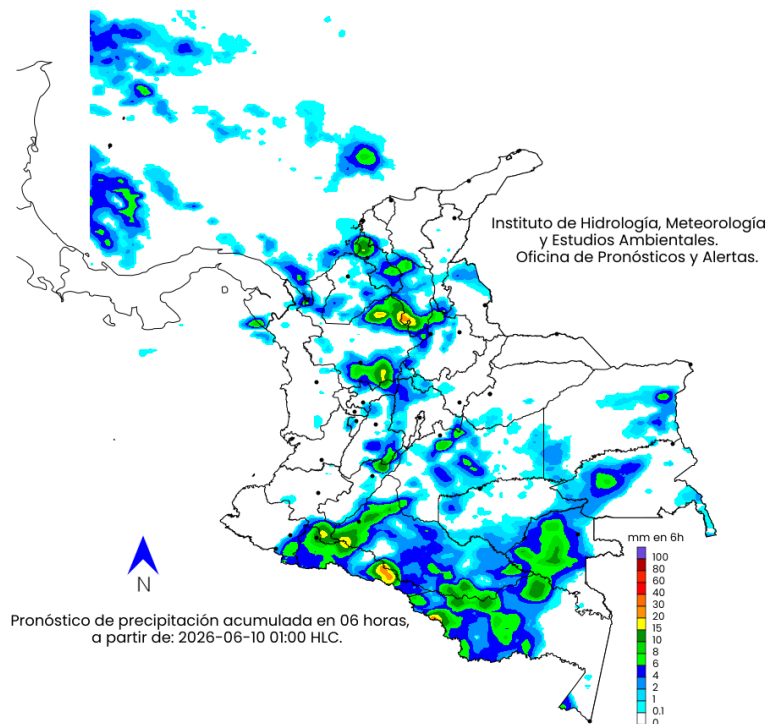


## Convenciones

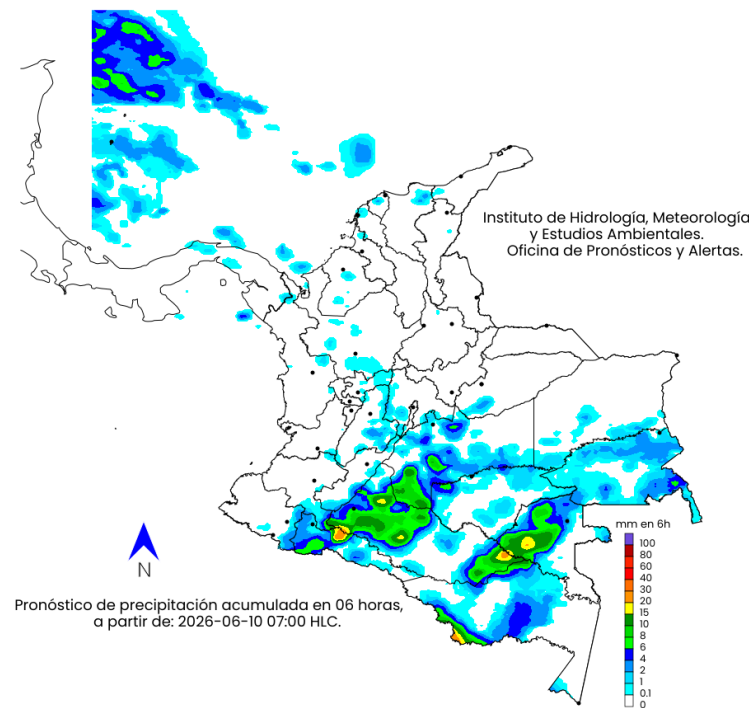
- Morado: Probabilidad de lluvias muy fuertes.
- Tonos Rojo: Probabilidad lluvias fuertes.
- Tonos Naranja: Probabilidad precipitaciones de intensidad moderada a fuerte.
- Amarillo: Probabilidad de intensidad moderada.
- Tonos Verdes: Probabilidad precipitaciones de intensidad moderada.
- Tonos Azul: Probabilidad de intensidad baja.
- Blanco: Probabilidad ausencia de precipitaciones pronosticadas.

# Pronóstico 09 de junio de 2026

## Madrugada



## Mañana



mm en 6h

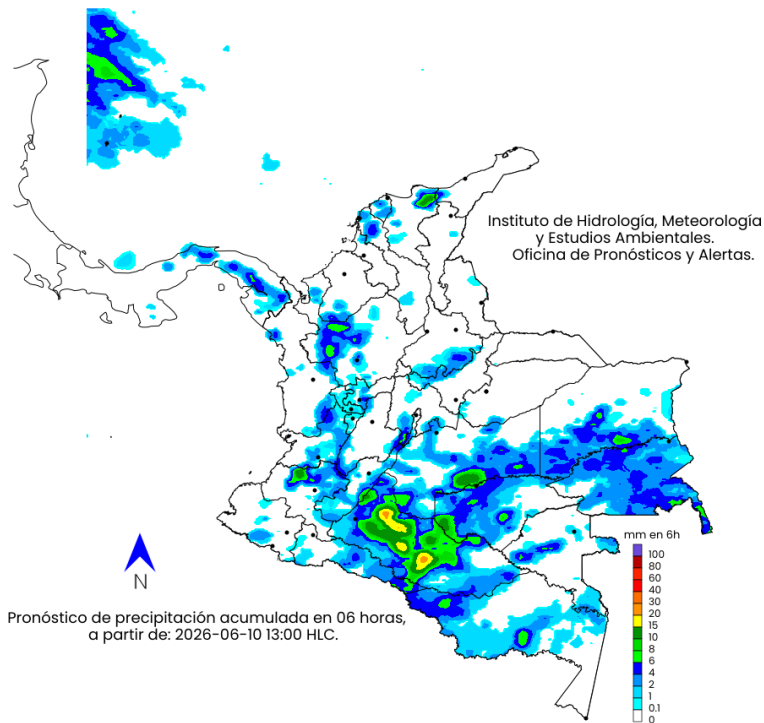


### Convenciones

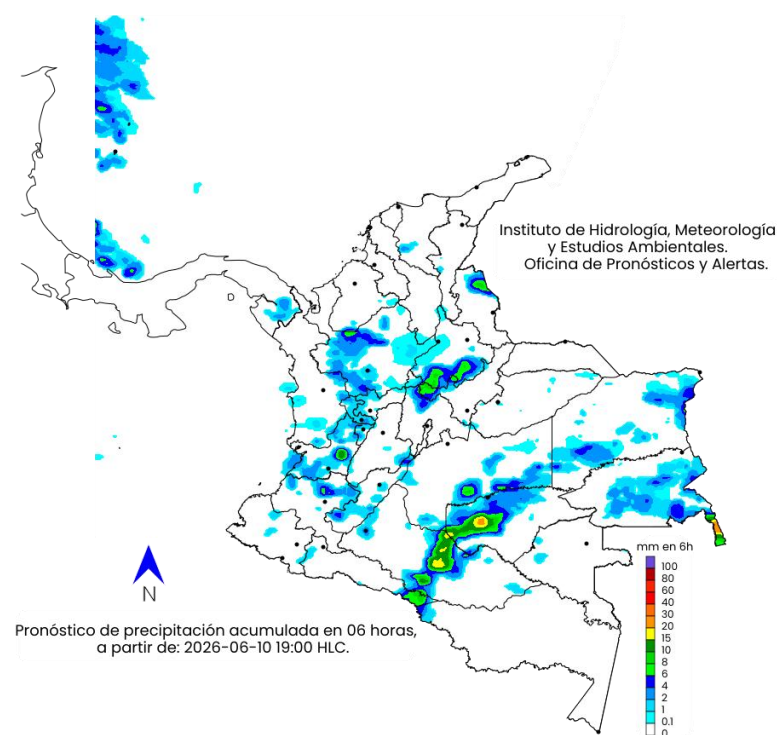
- Morado: Probabilidad de lluvias muy fuertes.
- Tonos Rojo: Probabilidad lluvias fuertes.
- Tonos Naranja: Probabilidad precipitaciones de intensidad moderada a fuerte.
- Amarillo: Probabilidad de intensidad moderada.
- Tonos Verdes: Probabilidad precipitaciones de intensidad moderada.
- Tonos Azul: Probabilidad de intensidad baja.
- Blanco: Probabilidad ausencia de precipitaciones pronosticadas.

# Pronóstico 09 de junio de 2026

## Tarde



## Noche



mm en 6h

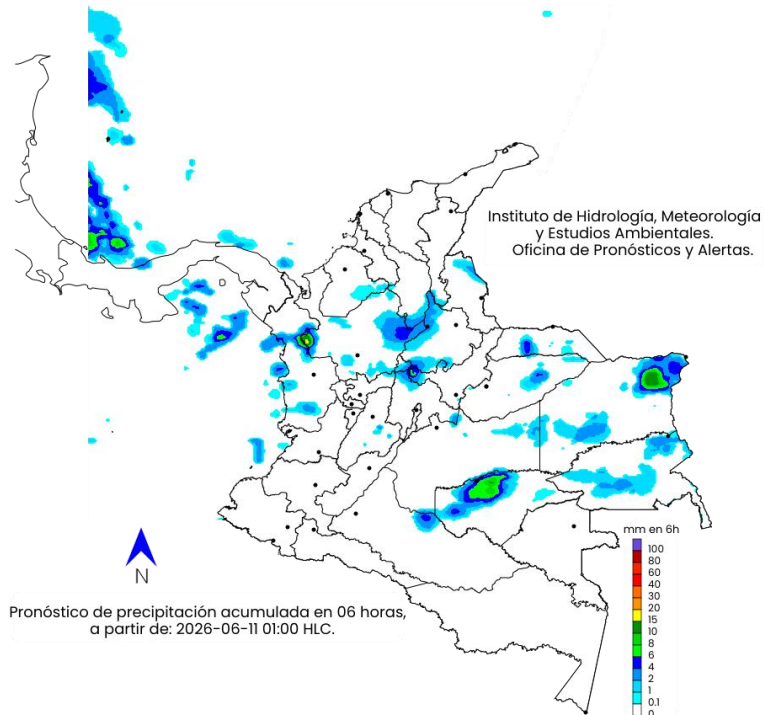


## Convenciones

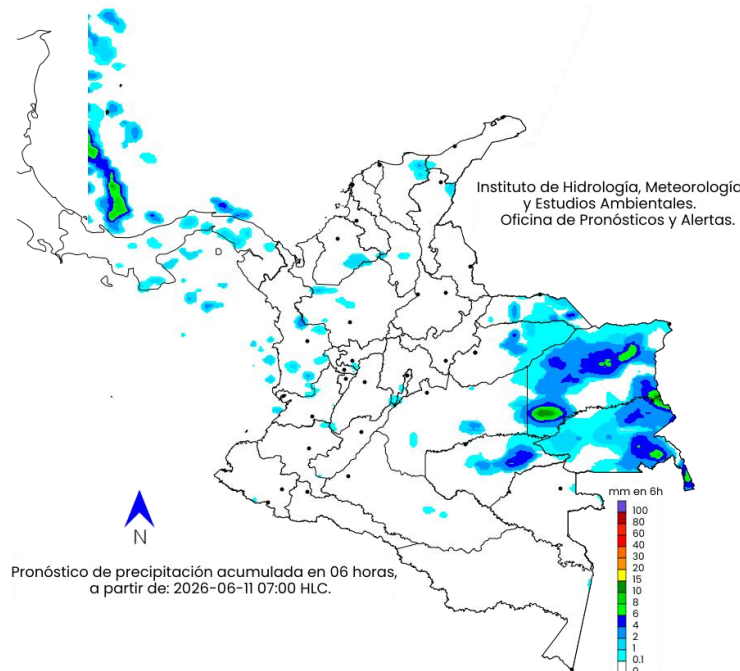
- Morado: Probabilidad de lluvias muy fuertes.
- Tonos Rojo: Probabilidad lluvias fuertes.
- Tonos Naranja: Probabilidad precipitaciones de intensidad moderada a fuerte.
- Amarillo: Probabilidad de intensidad moderada.
- Tonos Verdes: Probabilidad precipitaciones de intensidad moderada.
- Tonos Azul: Probabilidad de intensidad baja.
- Blanco: Probabilidad ausencia de precipitaciones pronosticadas.

# Pronóstico 10 de junio de 2026

## Madrugada



## Mañana



mm en 6h

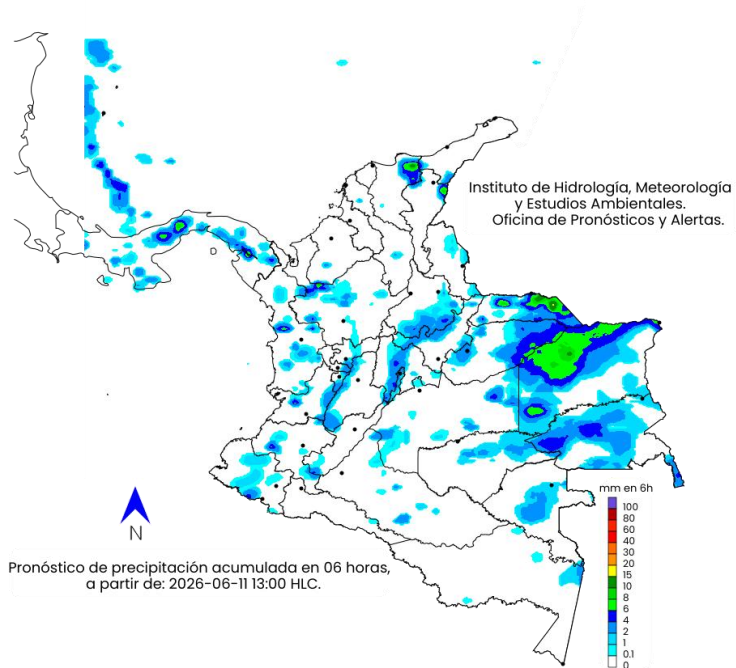


### Convenciones

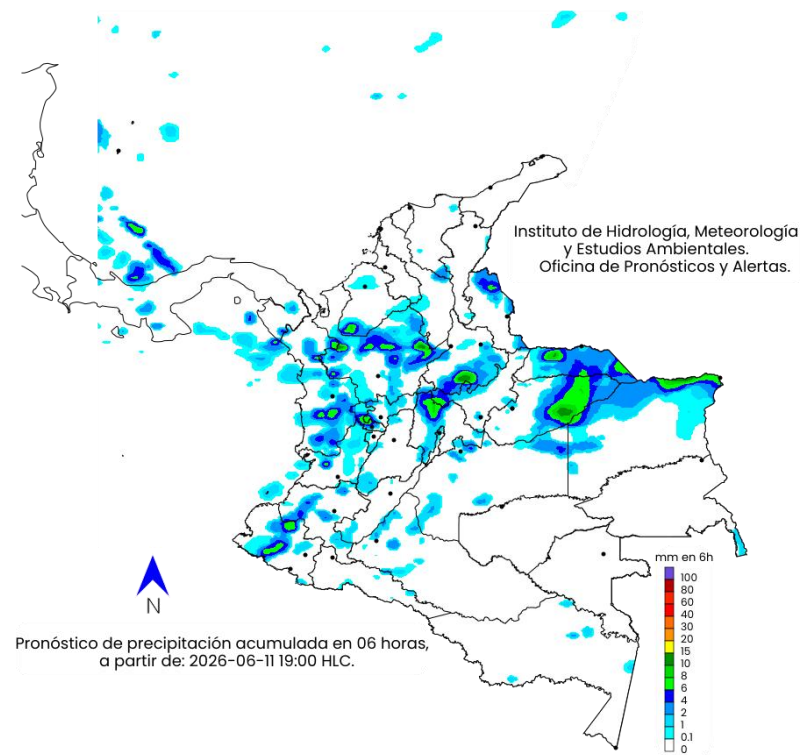
- Morado: Probabilidad de lluvias muy fuertes.
- Tonos Rojo: Probabilidad lluvias fuertes.
- Tonos Naranja: Probabilidad precipitaciones de intensidad moderada a fuerte.
- Amarillo: Probabilidad de intensidad moderada.
- Tonos Verdes: Probabilidad precipitaciones de intensidad moderada.
- Tonos Azul: Probabilidad de intensidad baja.
- Blanco: Probabilidad ausencia de precipitaciones pronosticadas.

# Pronóstico 10 de junio de 2026

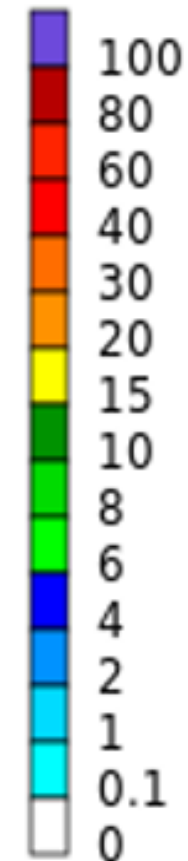
Tarde



Noche



mm en 6h

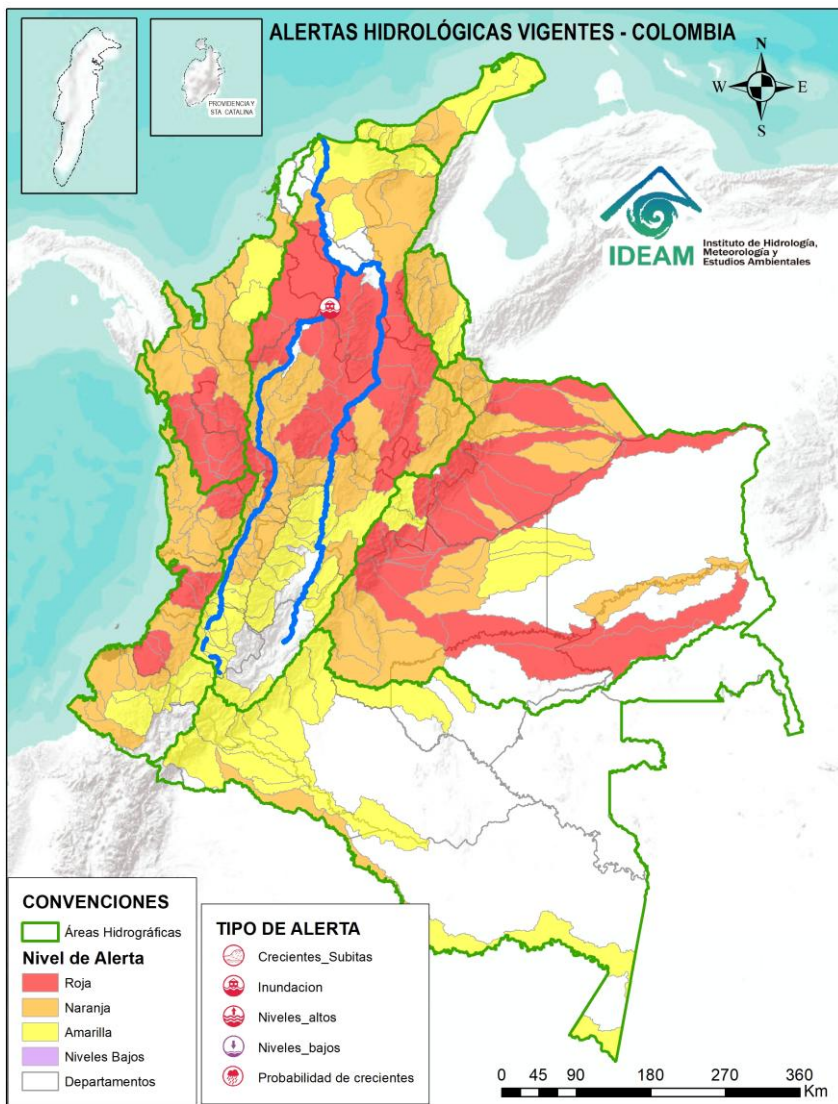


## Convenciones

- Morado: Probabilidad de lluvias muy fuertes.
- Tonos Rojo: Probabilidad lluvias fuertes.
- Tonos Naranja: Probabilidad precipitaciones de intensidad moderada a fuerte.
- Amarillo: Probabilidad de intensidad moderada.
- Tonos Verdes: Probabilidad precipitaciones de intensidad moderada.
- Tonos Azul: Probabilidad de intensidad baja.
- Blanco: Probabilidad ausencia de precipitaciones pronosticadas.



Actualización: 08 de junio de 2026 16:00 HLC



## ALERTAS POR PROBABILIDAD DE CRECIENTES SÚBITAS Y/O INUNDACIONES

Área Hidrográfica	# de Subzonas	Área Hidrográfica	# de Subzonas	Área Hidrográfica	# de Subzonas
Orinoco	25	Magdalena Cauca	32	Magdalena Cauca	37
Magdalena Cauca	19	Caribe	21	Amazonas	13
Caribe	11	Orinoco	21	Caribe	12
Pacífico	8	Pacífico	17	Orinoco	5
<b>TOTAL</b>	<b>63</b>	Amazonas	2	Pacífico	4
		<b>TOTAL</b>	<b>93</b>	<b>TOTAL</b>	<b>71</b>

**TOTAL ALERTAS HIDROLÓGICAS 227**

## ALERTAS PUNTALES POR INUNDACIONES Y/O CRECIENTE SÚBITAS

Área Hidrográfica	# de Subzonas
Magdalena Cauca	2
<b>TOTAL</b>	<b>2</b>

## ALERTAS PUNTALES POR NIVELES BAJOS

Área Hidrográfica	# de Subzonas
<b>TOTAL</b>	<b>0</b>

Nota 1: Las alertas hidrológicas pueden ser corregidas y/o actualizadas en el futuro. No representa una certificación oficial del IDEAM.

Nota 2: Es probable que los eventos hidrológicos reportados en las alertas emitidas no se estén presentando sobre los ríos principales sino sobre sus afluentes.

Nota 3: El IDEAM le sugiere a la población ribereña estar muy atentos al comportamiento de los niveles de los ríos y atender las recomendaciones que la Unidad Nacional de Gestión del Riesgo de Desastres (UNGRD) emita para la implementación de medidas de contingencia ante posibles afectaciones por desbordamientos e inundaciones.

Nota 4: Dentro de las alertas emitidas no se contemplan aquellas asociadas a desabastecimientos. En caso de requerir información asociada a estos reportes consultar en [contactenos@gestiondelriesgo.gov.co](mailto:contactenos@gestiondelriesgo.gov.co)



Consulte aquí el estado de los niveles en los ríos del país: <https://fevs.ideam.gov.co/visorfevs/nacional/estacion>

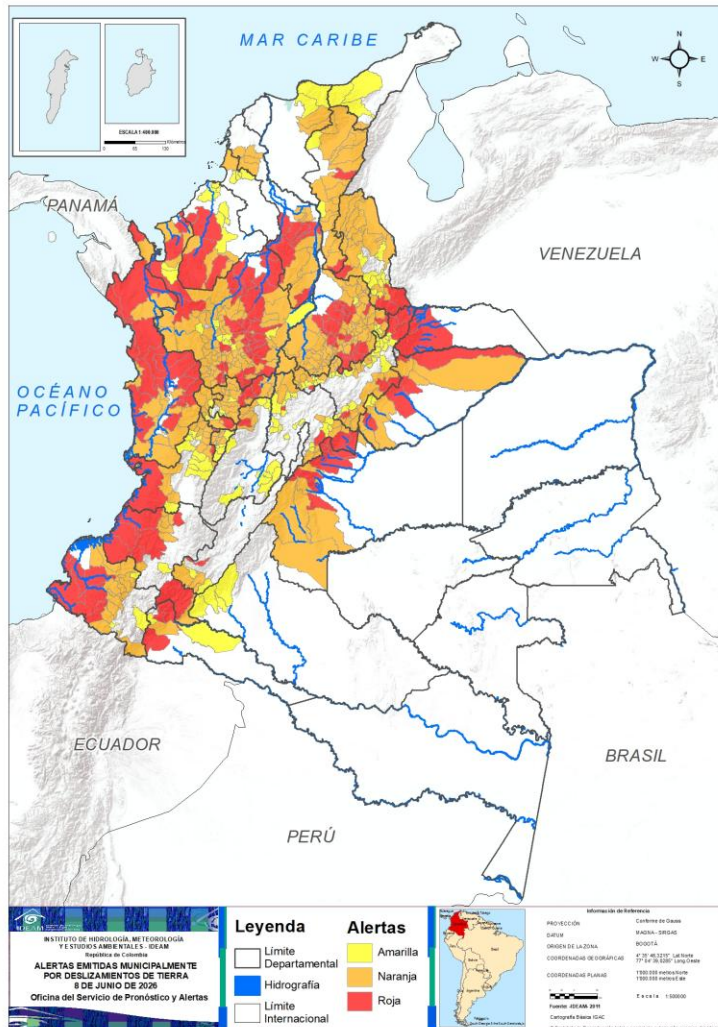




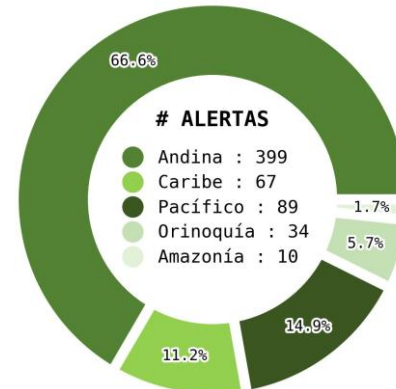
# Pronóstico de la Amenaza por Deslizamientos de Tierra



Actualización: 08 de junio de 2026 | 16:00 HLC



Municipios por regiones:



TOTAL MUNICIPIOS : 599  
FECHA : 2026-06-08

DEPARTAMENTO	#
ANTIOQUIA	35
SANTANDER	18
CHOCÓ	16
META	9
BOLÍVAR	8
BOYACÁ	8
CAUCA	7
NARIÑO	6
CASANARE	5
CALDAS	4
CUNDINAMARCA	4
CÓRDOBA	4
ARAUCA	3
NORTE DE SANTANDER	3
PUTUMAYO	3
VALLE DEL CAUCA	3
CESAR	2
RISARALDA	1
HUILA	1
TOLIMA	1
<b>TOTAL</b>	<b>141</b>

DEPARTAMENTO	#
ANTIOQUIA	74
SANTANDER	61
BOYACÁ	25
CESAR	17
CALDAS	16
NORTE DE SANTANDER	16
VALLE DEL CAUCA	14
NARIÑO	12
BOLÍVAR	11
CHOCÓ	11
CUNDINAMARCA	9
RISARALDA	9
META	8
CASANARE	7
QUINDÍO	7
CAUCA	6
TOLIMA	6
CÓRDOBA	3
HUILA	3
LA GUAJIRA	2
MAGDALENA	2
PUTUMAYO	1
SUCRE	1
<b>TOTAL</b>	<b>321</b>

DEPARTAMENTO	#
BOYACÁ	31
CUNDINAMARCA	16
ANTIOQUIA	13
NORTE DE SANTANDER	10
VALLE DEL CAUCA	10
TOLIMA	9
CÓRDOBA	6
SANTANDER	5
QUINDÍO	5
CALDAS	4
CAQUETÁ	4
SUCRE	4
NARIÑO	3
RISARALDA	3
LA GUAJIRA	3
CASANARE	2
CESAR	2
PUTUMAYO	2
HUILA	2
MAGDALENA	2
CAUCA	1
<b>TOTAL</b>	<b>137</b>



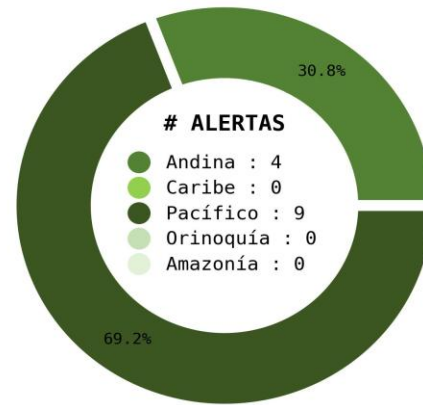
# Pronóstico de la Amenaza por Incendios de la Cobertura Vegetal



Actualización: 08 de junio de 2026 | 16:00 HLC



Municipios por regiones:



TOTAL MUNICIPIOS : 13  
FECHA : 2026-06-08

DEPARTAMENTO	#
<b>TOTAL</b>	<b>0</b>

DEPARTAMENTO	#
NARIÑO	7
HUILA	2
<b>TOTAL</b>	<b>9</b>

DEPARTAMENTO	#
NARIÑO	2
HUILA	1
TOLIMA	1
<b>TOTAL</b>	<b>4</b>

Ghisliane Echeverry Prieto | Directora General IDEAM  
Jennifer Dorado | Jefe Oficina del Servicio de Pronósticos y Alertas

**Elaboró:**  
OFICINA DEL SERVICIO DE PRONÓSTICO Y ALERTAS

**Profesionales de Turno:**

Cristian Arango Chacón (Meteorología).  
Juan Pablo Urrego Zuluaga (Hidrología).  
Carolina Valencia Monroy (Deslizamientos de tierra).  
Yira Nathalie Fonseca Parga (Incendios de la cobertura vegetal).

GRUPO DE COMUNICACIONES - IDEAM  
<https://www.ideam.gov.co>  
Correos electrónicos: [servicio@ideam.gov.co](mailto:servicio@ideam.gov.co), [alertas@ideam.gov.co](mailto:alertas@ideam.gov.co)  
Calle 25D N° 96B - 70, piso 3. Bogotá D.C.  
Teléfono: 601-3527160 ext. 1334-1336.