

Pronóstico nacional del tiempo para los días 11, 12 y 13 de junio de 2026 N° 161

Oficina del Servicio de Pronósticos y Alertas

Actualización: 10 de junio de 2026 – 16:00 HLC

Guía de interpretación de los mapas de pronóstico



Madrugada

Jornada pronosticada



El mapa, es el resultado del análisis realizado por los meteorólogos del Ideam, basado en la interpretación de las condiciones sinópticas, imágenes satelitales, radares y otros instrumentos meteorológicos, así como, simulaciones realizadas por modelos numéricos.

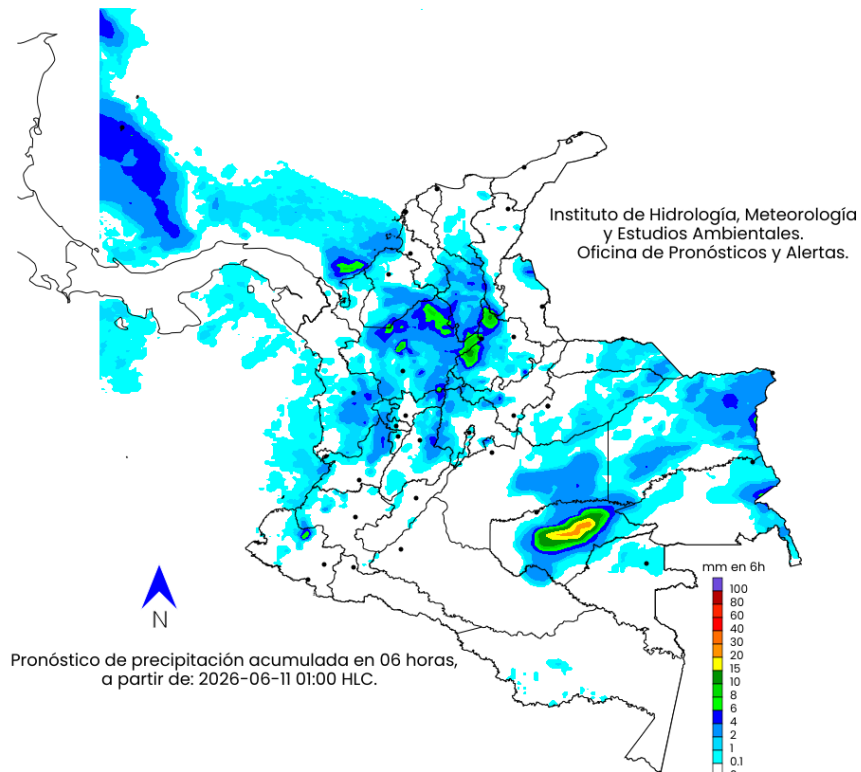
Este mapa, representa las condiciones más **probables** de precipitaciones acumuladas en el periodo de tiempo (##horas), fecha y jornada indicada en el mapa.

Convenciones

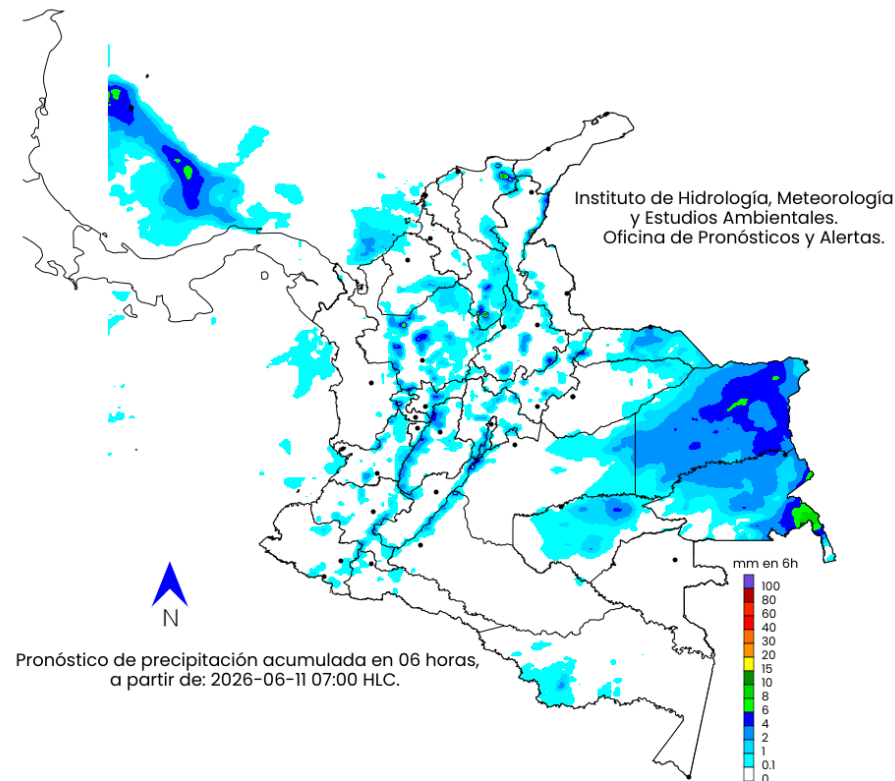
- Morado: Probabilidad de lluvias muy fuertes.
- Tonos Rojo: Probabilidad lluvias fuertes.
- Tonos Naranja: Probabilidad precipitaciones de intensidad moderada a fuerte.
- Amarillo: Probabilidad de intensidad moderada.
- Tonos Verdes: Probabilidad precipitaciones de intensidad moderada.
- Tonos Azul: Probabilidad de intensidad baja.
- Blanco: Probabilidad ausencia de precipitaciones pronosticadas.

Pronóstico 11 de junio de 2026

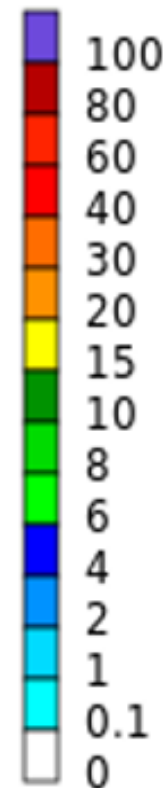
Madrugada



Mañana



mm en 6h

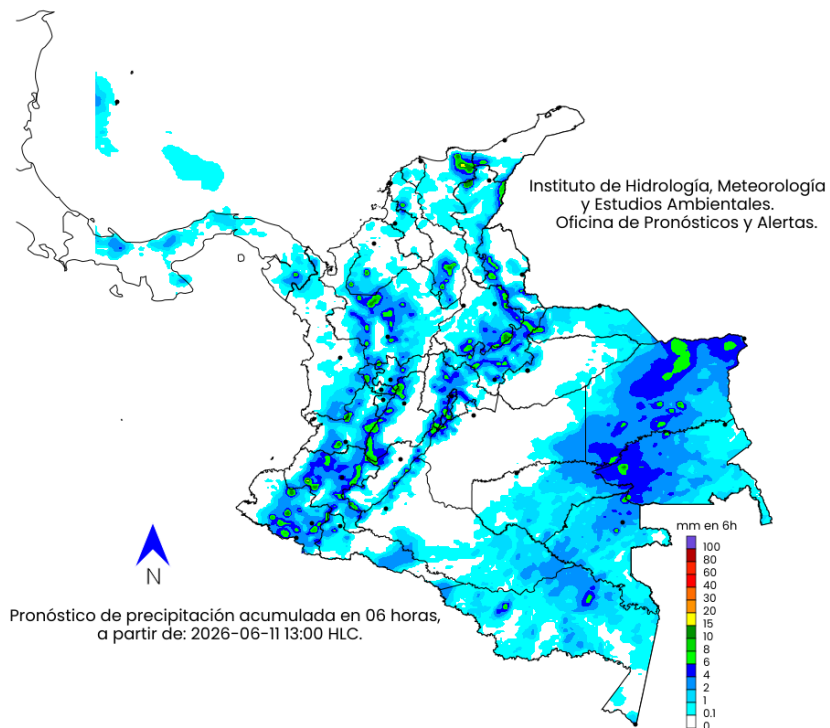


Convenciones

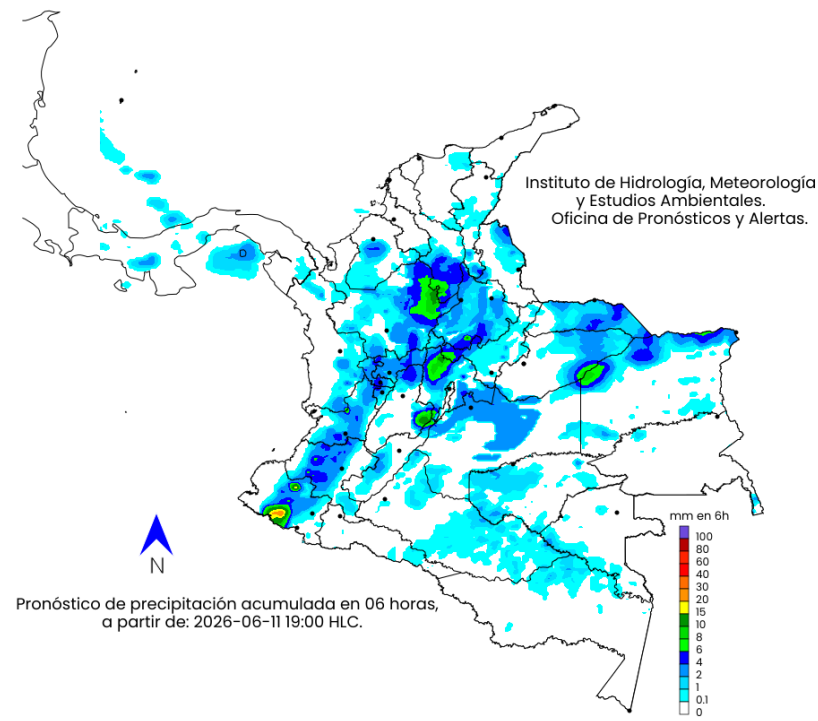
- Morado: Probabilidad de lluvias muy fuertes.
- Tonos Rojo: Probabilidad lluvias fuertes.
- Tonos Naranja: Probabilidad precipitaciones de intensidad moderada a fuerte.
- Amarillo: Probabilidad de intensidad moderada.
- Tonos Verdes: Probabilidad precipitaciones de intensidad moderada.
- Tonos Azul: Probabilidad de intensidad baja.
- Blanco: Probabilidad ausencia de precipitaciones pronosticadas.

Pronóstico 11 de junio de 2026

Tarde



Noche



mm en 6h

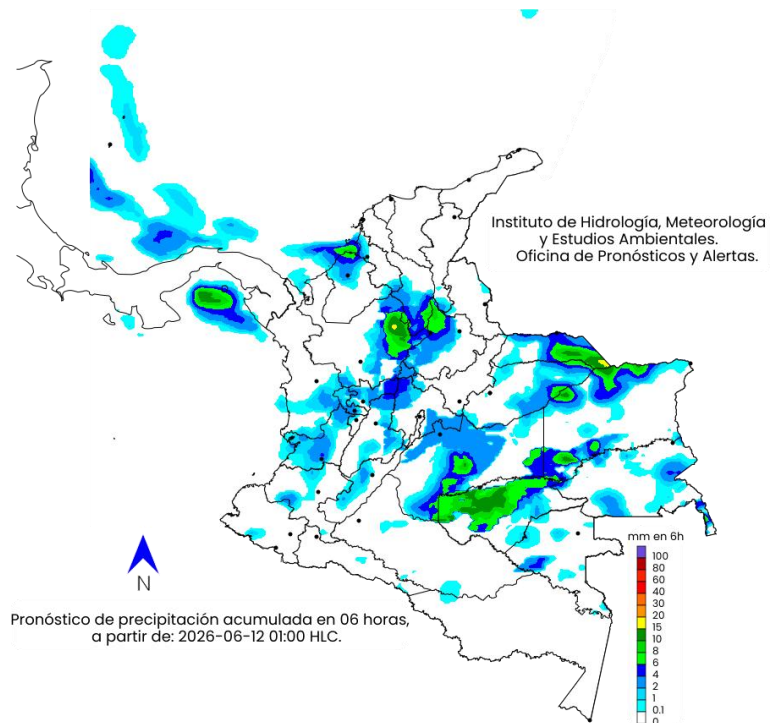


Convenciones

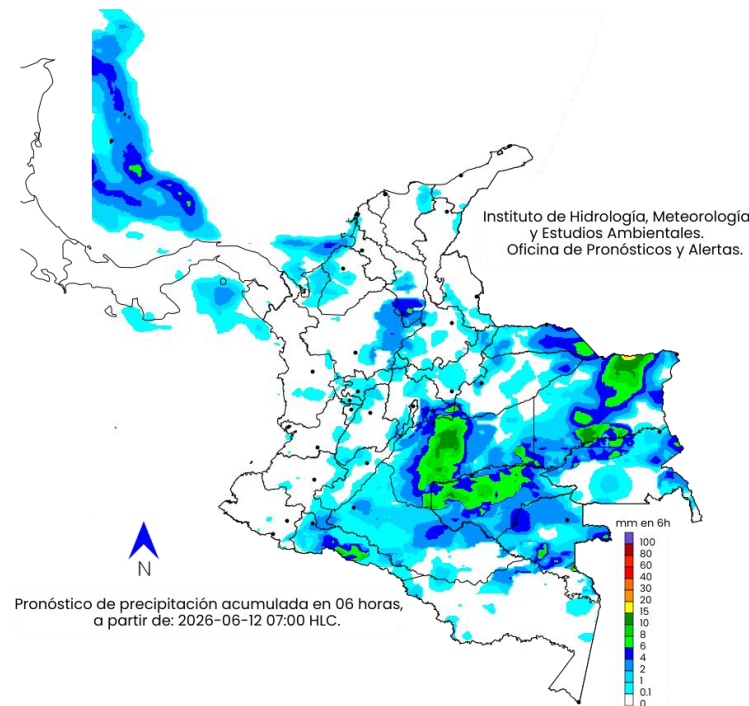
- Morado: Probabilidad de lluvias muy fuertes.
- Tonos Rojo: Probabilidad lluvias fuertes.
- Tonos Naranja: Probabilidad precipitaciones de intensidad moderada a fuerte.
- Amarillo: Probabilidad de intensidad moderada.
- Tonos Verdes: Probabilidad precipitaciones de intensidad moderada.
- Tonos Azul: Probabilidad de intensidad baja.
- Blanco: Probabilidad ausencia de precipitaciones pronosticadas.

Pronóstico 12 de junio de 2026

Madrugada



Mañana



mm en 6h

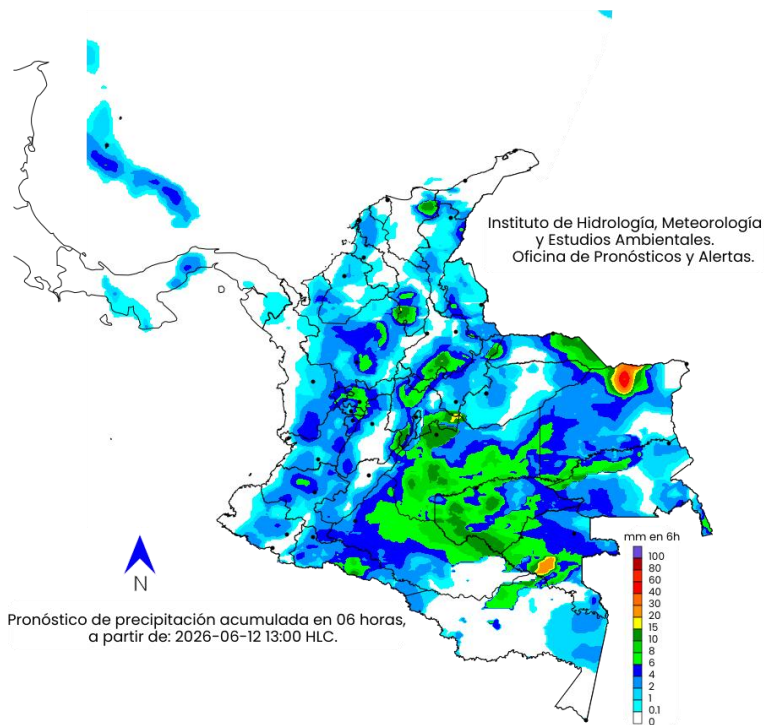


Convenciones

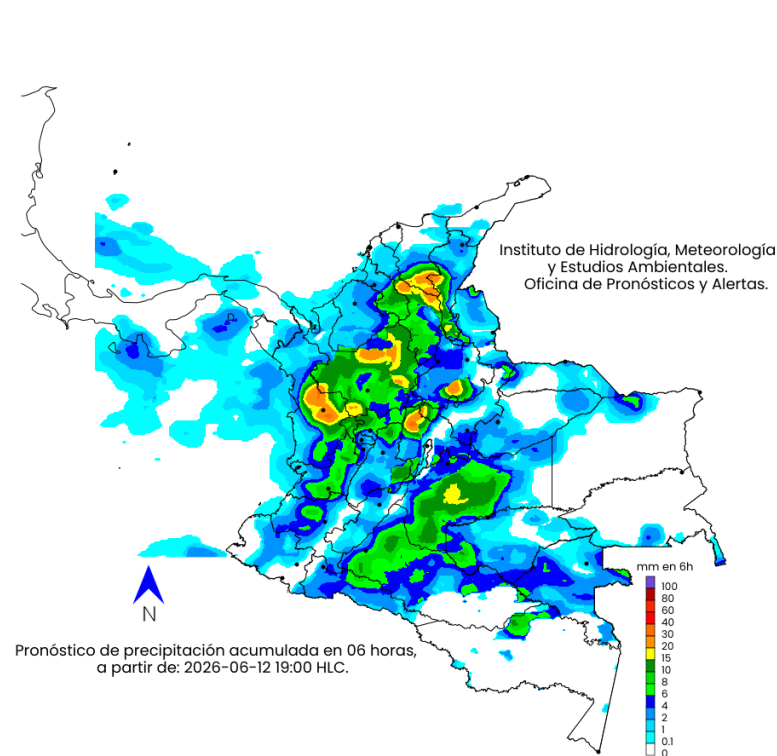
- Morado: Probabilidad de lluvias muy fuertes.
- Tonos Rojo: Probabilidad lluvias fuertes.
- Tonos Naranja: Probabilidad precipitaciones de intensidad moderada a fuerte.
- Amarillo: Probabilidad de intensidad moderada.
- Tonos Verdes: Probabilidad precipitaciones de intensidad moderada.
- Tonos Azul: Probabilidad de intensidad baja.
- Blanco: Probabilidad ausencia de precipitaciones pronosticadas.

Pronóstico 12 de junio de 2026

Tarde



Noche



mm en 6h

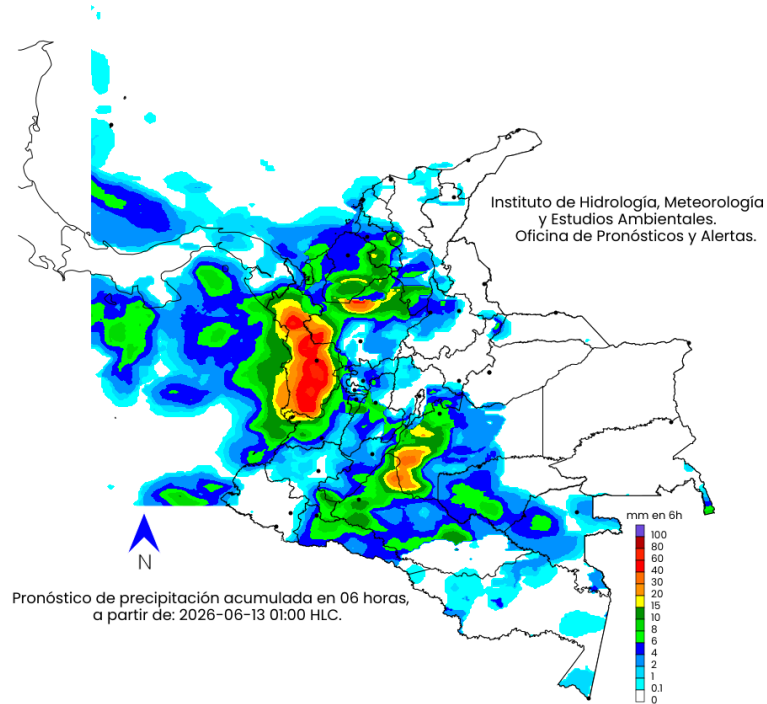


Convenciones

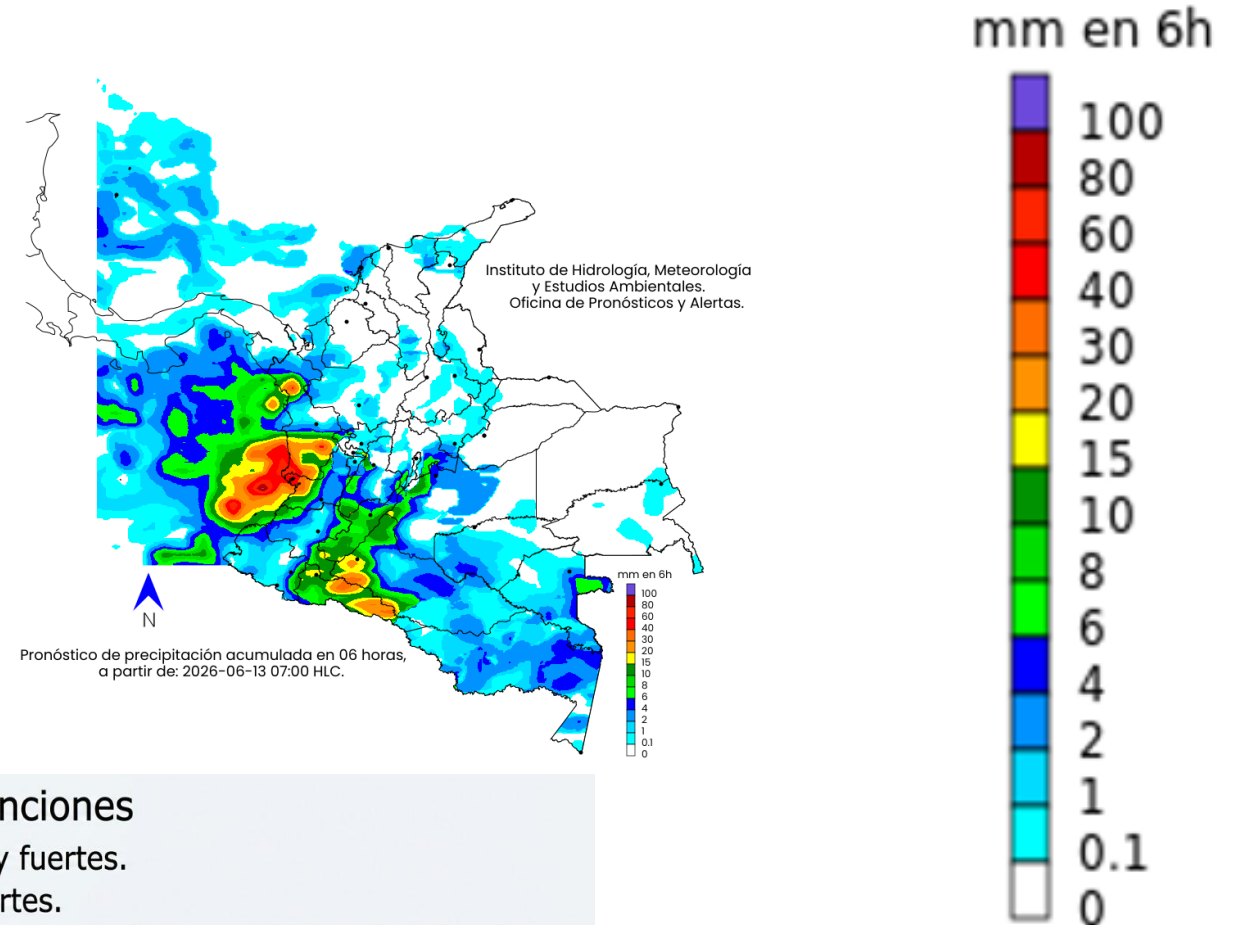
- Morado: Probabilidad de lluvias muy fuertes.
- Tonos Rojo: Probabilidad lluvias fuertes.
- Tonos Naranja: Probabilidad precipitaciones de intensidad moderada a fuerte.
- Amarillo: Probabilidad de intensidad moderada.
- Tonos Verdes: Probabilidad precipitaciones de intensidad moderada.
- Tonos Azul: Probabilidad de intensidad baja.
- Blanco: Probabilidad ausencia de precipitaciones pronosticadas.

Pronóstico 13 de junio de 2026

Madrugada



Mañana

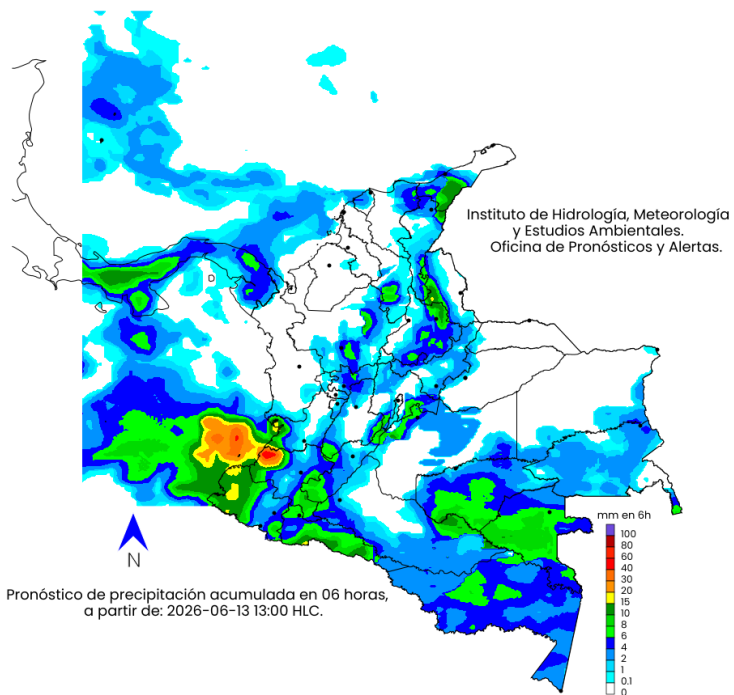


Convenciones

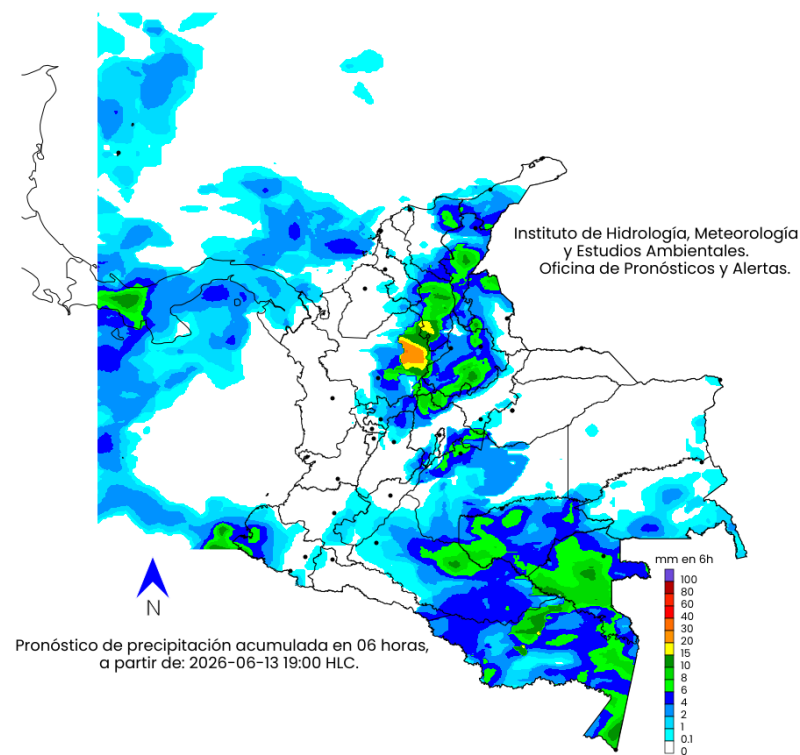
- Morado: Probabilidad de lluvias muy fuertes.
- Tonos Rojo: Probabilidad lluvias fuertes.
- Tonos Naranja: Probabilidad precipitaciones de intensidad moderada a fuerte.
- Amarillo: Probabilidad de intensidad moderada.
- Tonos Verdes: Probabilidad precipitaciones de intensidad moderada.
- Tonos Azul: Probabilidad de intensidad baja.
- Blanco: Probabilidad ausencia de precipitaciones pronosticadas.

Pronóstico 13 de junio de 2026

Tarde



Noche



mm en 6h

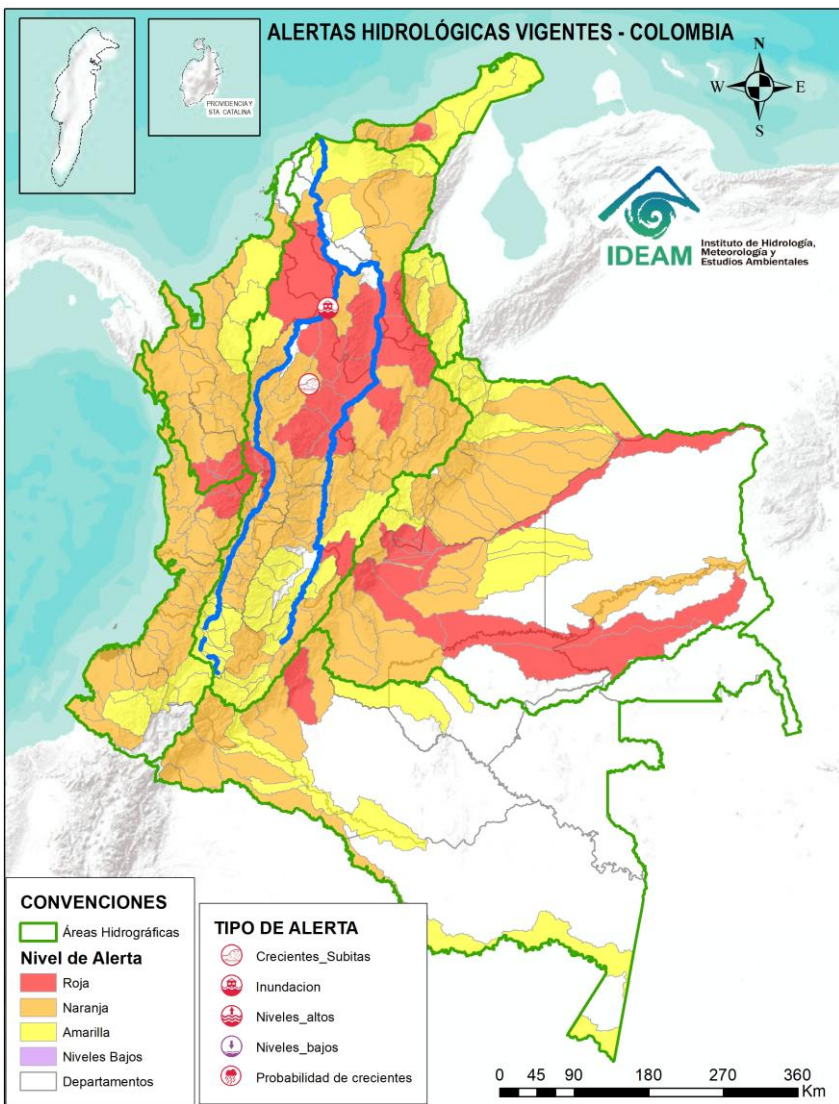


Convenciones

- Morado: Probabilidad de lluvias muy fuertes.
- Tonos Rojo: Probabilidad lluvias fuertes.
- Tonos Naranja: Probabilidad precipitaciones de intensidad moderada a fuerte.
- Amarillo: Probabilidad de intensidad moderada.
- Tonos Verdes: Probabilidad precipitaciones de intensidad moderada.
- Tonos Azul: Probabilidad de intensidad baja.
- Blanco: Probabilidad ausencia de precipitaciones pronosticadas.



Actualización: 10 de junio de 2026 16:00 HLC



ALERTAS POR PROBABILIDAD DE CRECIENTES SÚBITAS Y/O INUNDACIONES

Área Hidrográfica	# de Subzonas	Área Hidrográfica	# de Subzonas	Área Hidrográfica	# de Subzonas
Magdalena Cauca	15	Magdalena Cauca	49	Magdalena Cauca	34
Orinoco	13	Orinoco	26	Caribe	14
Caribe	5	Caribe	25	Orinoco	12
Pacífico	2	Pacífico	23	Amazonas	6
Amazonas	1	Amazonas	9	Pacífico	4
TOTAL	36	TOTAL	132	TOTAL	70

TOTAL ALERTAS HIDROLÓGICAS 238

ALERTAS PUNTUALES POR INUNDACIONES Y/O CRECIENTE SÚBITAS

Área Hidrográfica	# de Subzonas
Magdalena Cauca	2
TOTAL	2

ALERTAS PUNTUALES POR NIVELES BAJOS

Área Hidrográfica	# de Subzonas
TOTAL	0

Nota 1: Las alertas hidrológicas pueden ser corregidas y/o actualizadas en el futuro. No representa una certificación oficial del IDEAM.

Nota 2: Es probable que los eventos hidrológicos reportados en las alertas emitidas no se estén presentando sobre los ríos principales sino sobre sus afluentes.

Nota 3: El IDEAM le sugiere a la población ribereña estar muy atentos al comportamiento de los niveles de los ríos y atender las recomendaciones que la Unidad Nacional de Gestión del Riesgo de Desastres (UNGRD) emita para la implementación de medidas de contingencia ante posibles afectaciones por desbordamientos e inundaciones.

Nota 4: Dentro de las alertas emitidas no se contemplan aquellas asociadas a desabastecimientos. En caso de requerir información asociada a estos reportes consultar en contactenos@gestiondelriesgo.gov.co



Consulte aquí el estado de los niveles en los ríos del país: <https://fevs.ideam.gov.co/visorfevs/nacional/estacion>

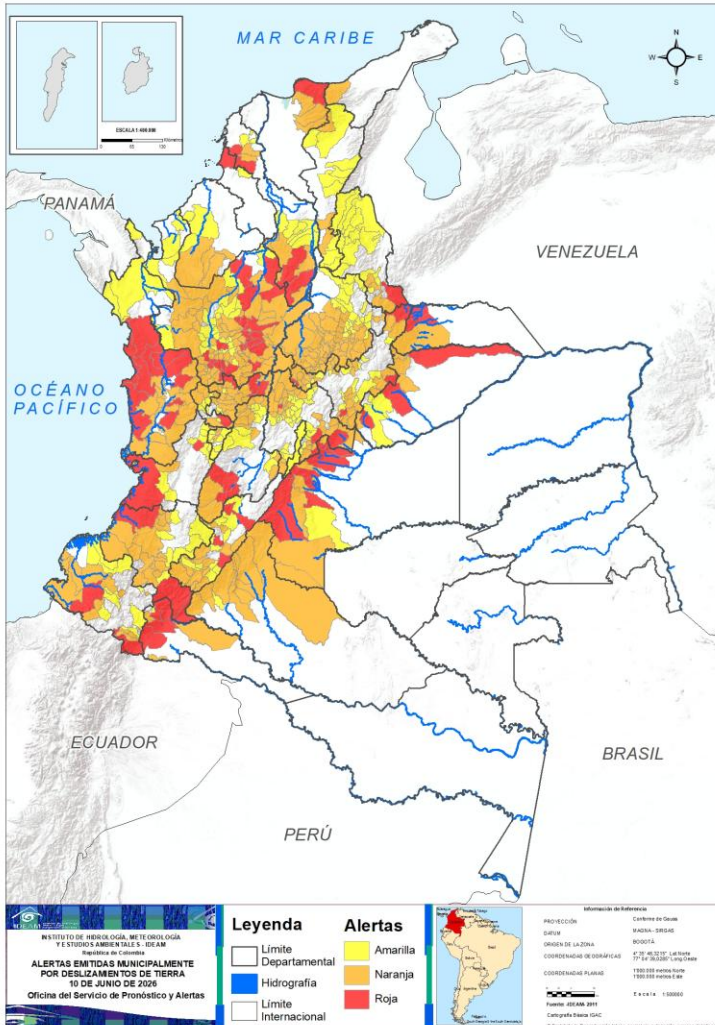




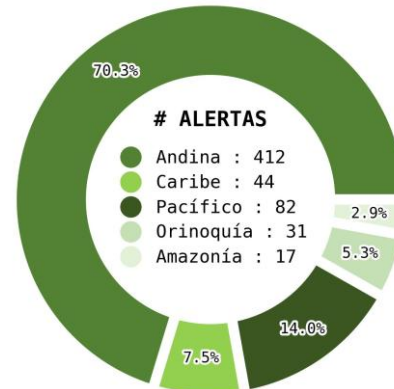
Pronóstico de la Amenaza por Deslizamientos de Tierra



Actualización: 10 de junio de 2026 | 16:00 HLC



Municipios por regiones:



TOTAL MUNICIPIOS : 586
FECHA : 2026-06-10

DEPARTAMENTO	#
ANTIOQUIA	24
CHOCÓ	10
META	9
BOLÍVAR	4
BOYACÁ	4
CALDAS	4
CUNDINAMARCA	4
PUTUMAYO	4
CASANARE	3
CAUCA	3
HUILA	3
ARAUCA	2
NARIÑO	2
TOLIMA	2
VALLE DEL CAUCA	2
MAGDALENA	1
NORTE DE SANTANDER	1
RISARALDA	1
SUCRE	1
TOTAL	84

DEPARTAMENTO	#
ANTIOQUIA	59
SANTANDER	48
BOYACÁ	33
CUNDINAMARCA	28
CALDAS	16
CAUCA	15
TOLIMA	14
HUILA	13
CHOCÓ	12
NARIÑO	9
CAQUETÁ	8
META	7
BOLÍVAR	6
CASANARE	5
RISARALDA	4
MAGDALENA	3
NORTE DE SANTANDER	3
PUTUMAYO	3
CESAR	3
CÓRDOBA	3
QUINDÍO	3
VALLE DEL CAUCA	2
ARAUCA	1
LA GUAJIRA	1
TOTAL	299

DEPARTAMENTO	#
ANTIOQUIA	32
CUNDINAMARCA	27
SANTANDER	21
NORTE DE SANTANDER	16
BOYACÁ	15
HUILA	11
CESAR	10
TOLIMA	9
VALLE DEL CAUCA	9
BOLÍVAR	8
NARIÑO	8
CAUCA	7
QUINDÍO	7
RISARALDA	5
CALDAS	4
CASANARE	3
CHOCÓ	3
CÓRDOBA	3
META	1
PUTUMAYO	1
SUCRE	1
BOGOTÁ, D.C.	1
CAQUETÁ	1
TOTAL	203



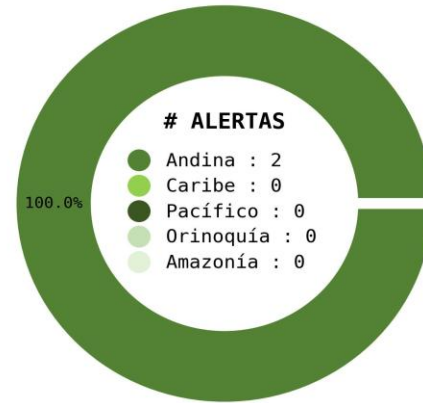
Pronóstico de la Amenaza por Incendios de la Cobertura Vegetal



Actualización: 10 de junio de 2026 | 16:00 HLC



Municipios por regiones:



TOTAL MUNICIPIOS : 2
FECHA : 2026-06-10

DEPARTAMENTO	#	DEPARTAMENTO	#	DEPARTAMENTO	#
TOTAL	0	TOTAL	0	HUILA	1
				TOLIMA	1
				TOTAL	2

Ghisliane Echeverry Prieto | Directora General IDEAM
Jennifer Dorado | Jefe Oficina del Servicio de Pronósticos y Alertas

Elaboró:
OFICINA DEL SERVICIO DE PRONÓSTICO Y ALERTAS

Profesionales de Turno:

Rodney Poveda (Meteorología).
Jhon Mauricio Estupiñan Casallas (Hidrología).
Jhon Bermúdez González (Deslizamientos de tierra).
Mayra Alexandra Soto Perdomo (Incendios de la cobertura vegetal).

GRUPO DE COMUNICACIONES - IDEAM
<https://www.ideam.gov.co>
Correos electrónicos: servicio@ideam.gov.co, alertas@ideam.gov.co
Calle 25D N° 96B - 70, piso 3. Bogotá D.C.
Teléfono: 601-3527160 ext. 1334-1336.