



El Instituto de Hidrología, Meteorología y Estudios Ambientales –Ideam, informa al Sistema Nacional de Gestión del Riesgo de Desastres (SNGRD) y al Sistema Nacional Ambiental (SINA)
12/06/2026

COMUNICADO ESPECIAL No. 065

PRONÓSTICO DEL ESTADO DEL TIEMPO PARA EL FIN DEL SEMANA DEL 13 AL 15 DE JUNIO DE 2026

- Entre el sábado 13 y el domingo 14 de junio se esperan las lluvias más significativas en la región Pacífica, la Amazonía y sectores de la Orinoquía.
- Para el lunes festivo se prevé una disminución gradual de las lluvias en gran parte del país, aunque persistirán en la Amazonía, la región Pacífica y zonas de la Andina.
- En el Archipiélago de San Andrés, Providencia y Santa Catalina se esperan lluvias ocasionales durante el fin de semana, especialmente entre el sábado y el domingo.
- Se mantiene la probabilidad de altas temperaturas en sectores de los departamentos de La Guajira, el norte del Cesar y Magdalena.
- En Bogotá predominarán las condiciones nubosas con lluvias ligeras durante el fin de semana; para el lunes festivo se espera un aumento significativo de las precipitaciones. Temperaturas entre 10 °C y 20 °C.

Sábado 13 de junio de 2026

Para mañana, se prevén lluvias de variada intensidad en gran parte del territorio nacional, concentrados en amplios sectores de la región Pacífica, especialmente en Chocó, Valle del Cauca, Cauca y Nariño. De igual manera, se esperan precipitaciones significativas sobre el occidente y sur de la Amazonía, incluyendo áreas de Caquetá, Putumayo, Amazonas y Guaviare. En la región Andina, se esperan lluvias moderadas a localmente fuertes en sectores de Antioquia, departamentos del Eje Cafetero, Tolima, Huila y el occidente de Cundinamarca y Boyacá. Así mismo, se prevén precipitaciones en zonas del piedemonte llanero y en sectores dispersos de Meta, Casanare y Vichada.

Para la región Caribe se esperan lluvias dispersas, principalmente sobre el sur de Córdoba, Bolívar y Sucre, así como en sectores de la Sierra Nevada de Santa Marta, mientras que en La Guajira predominarán intervalos de tiempo seco. En el Archipiélago de San Andrés, Providencia y Santa Catalina se prevén precipitaciones ocasionales de baja a moderada intensidad (Figura 1).

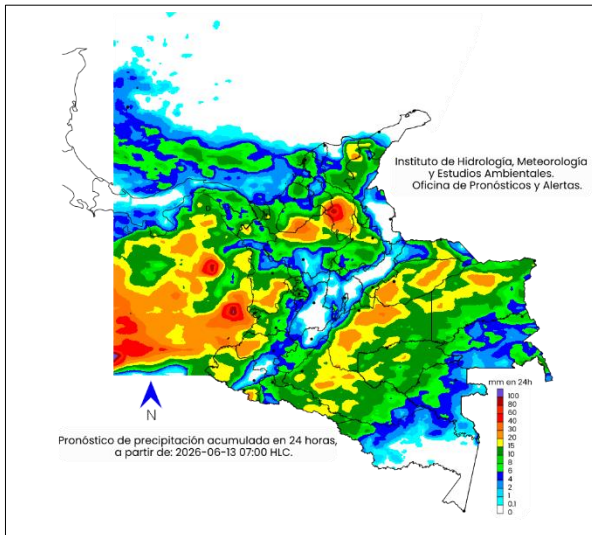


Figura 1. Fuente: Ideam.

Nota: La escala de colores indica la cantidad de precipitación acumulada (en milímetros).

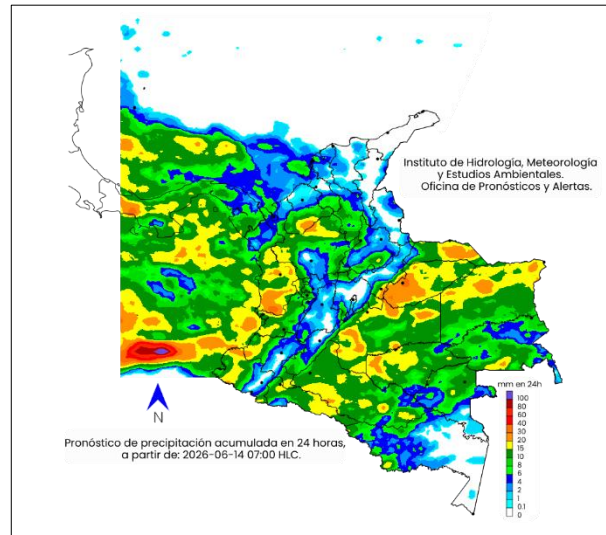


Figura 2. Fuente: Ideam.

Nota: La escala de colores indica la cantidad de precipitación acumulada (en milímetros).

Domingo 14 de junio 2026

Para este día, se espera la continuidad de las condiciones lluviosas en gran parte del país. Los mayores acumulados se prevén sobre la región Pacífica, particularmente en Chocó y sectores del litoral de Valle del Cauca y Cauca, así como en amplias zonas de la Amazonía y el piedemonte amazónico.

En la región Andina se prevén lluvias moderadas a fuertes sobre Antioquia, los Santanderes, departamentos del Eje Cafetero, Tolima, Huila y sectores de Cundinamarca y Boyacá. También se estiman precipitaciones importantes sobre Meta, Guaviare, el occidente de Vichada y zonas de Casanare.

Para la región Caribe se esperan lluvias dispersas en el centro y sur de la región, especialmente sobre Córdoba, Sucre, Bolívar y Cesar, mientras que hacia el extremo norte de La Guajira las precipitaciones serán menos probables. En San Andrés, Providencia y Santa Catalina podrían presentarse lluvias intermitentes, principalmente en las áreas marítimas circundantes (Figura 2).

Lunes 15 de junio 2026

El festivo, se prevé una reducción gradual en la intensidad de las precipitaciones con respecto a los días anteriores; sin embargo, continuarán las lluvias en diversos sectores del territorio nacional. Se espera que llueva sobre áreas de la región Pacífica, especialmente en Chocó, así como en sectores de la Amazonía y zonas del centro del país, incluyendo áreas de Antioquia, el Eje Cafetero, Tolima y Huila. En la Orinoquía se esperan precipitaciones dispersas sobre Meta, Guaviare, Casanare y Vichada, mientras que en la región Caribe predominarán lluvias ligeras a moderadas en sectores del centro y sur de la región, con condiciones relativamente más secas hacia La Guajira. Para el Archipiélago de San Andrés, Providencia y Santa Catalina se estiman lluvias ocasionales de baja intensidad, alternadas con períodos de tiempo seco (Figura 3).

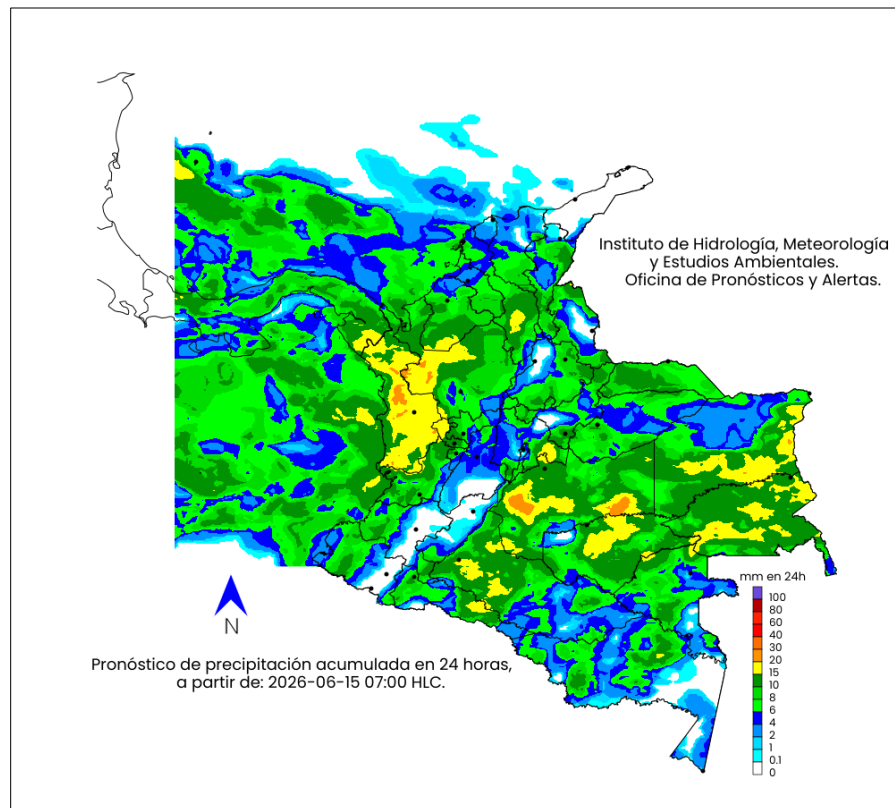


Figura 3. Fuente: Ideam.
Nota: La escala de colores indica la cantidad de precipitación acumulada (en milímetros).



SUGERENCIAS ANTE LAS ALERTAS POR DESLIZAMIENTOS

- Importante estar atentos al estado de las vías, principalmente en áreas de los departamentos con alerta roja donde la amenaza es alta a causa de la orografía. Así mismo, se aconseja realizar recorridos preferiblemente en el día e identificar las áreas con amenazas por deslizamientos o derrumbes.
- Se sugiere a la comunidad, mantener un monitoreo permanente en días muy lluviosos y buscar refugio en zonas seguras
- Si el deslizamiento es en una carretera, es necesario informar a las autoridades y conductores para ponerlos en alerta.
- También es importante evitar el tránsito en zonas de alta pendiente. Conforme a lo anterior, les invitamos a consultar la información disponible en las herramientas interactivas como: **VI@JERO SEGURO, #767**, X **@numeral767** y la **página web <https://www.invias.gov.co/>** para conocer cómo se están comportando los diferentes corredores del país.

ANTE LA POSIBILIDAD DE TORMENTAS ELÉCTRICAS, VIENTOS FUERTES O VENDAVALES

- Buscar un refugio seguro. No exponerse en zonas abiertas, debajo de árboles y estructuras metálicas altas ya que podrían ser objeto de descargas.
- Evitar actividades deportivas en áreas abiertas en el momento de una tempestad.
- Asegurar y revisar el estado de los tejados y de estructuras elevadas que puedan colapsar en un momento dado, por encima de lo normal, a causa de vientos fuertes.
- Adelantar labores de limpieza de techos, canales bajantes y sumideros.

SUGERENCIAS PARA LA COMUNIDAD ANTE LAS ALERTAS POR INCENDIOS DE LA COBERTURA VEGETAL

- A la comunidad en general, a turistas y caminantes, apagar debidamente las fogatas y no dejar residuos tipo vidrio, envases químicos, material combustible que sirvan como elementos concentradores de la radiación solar e igualmente reportar a las autoridades en caso de ocurrencia de incendios.
- A los Consejos Departamentales y Municipales, las autoridades ambientales regionales y locales, mantener activos los planes de prevención y atención de incendios con el fin de evitar la ocurrencia y propagación de estos especialmente en áreas de reserva forestal y del Sistema Nacional de Parques Nacionales Naturales.
- A los sistemas regionales y locales de bomberos disponer de los elementos necesarios para la atención oportuna de eventos de incendio de la cobertura vegetal.