

# **Pronóstico nacional del tiempo para los días 13, 14 y 15 de junio de 2026 N° 163**

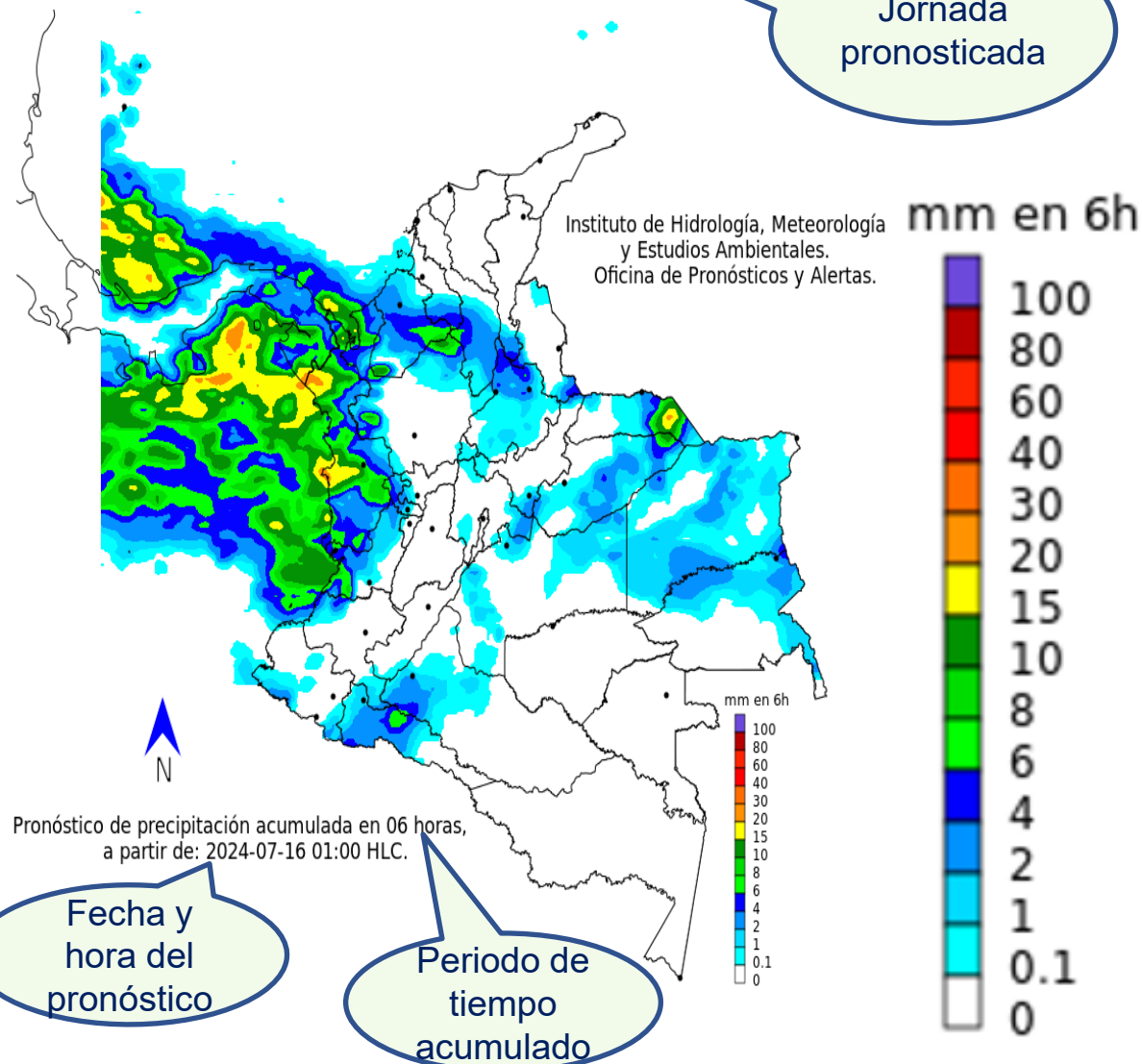
**Oficina del Servicio de Pronósticos y Alertas**

**Actualización: 12 de junio de 2026 – 16:00 HLC**

# Guía de interpretación de los mapas de pronóstico

Madrugada

Jornada pronosticada



El mapa, es el resultado del análisis realizado por los meteorólogos del Ideam, basado en la interpretación de las condiciones sinópticas, imágenes satelitales, radares y otros instrumentos meteorológicos, así como, simulaciones realizadas por modelos numéricos.

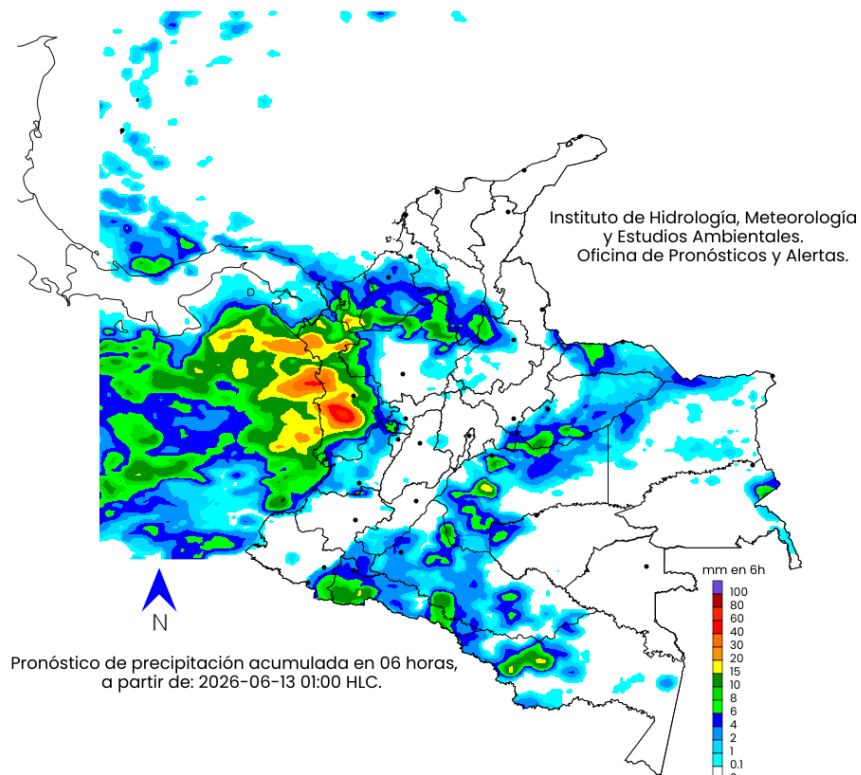
Este mapa, representa las condiciones más **probables** de precipitaciones acumuladas en el periodo de tiempo (##horas), fecha y jornada indicada en el mapa.

## Convenciones

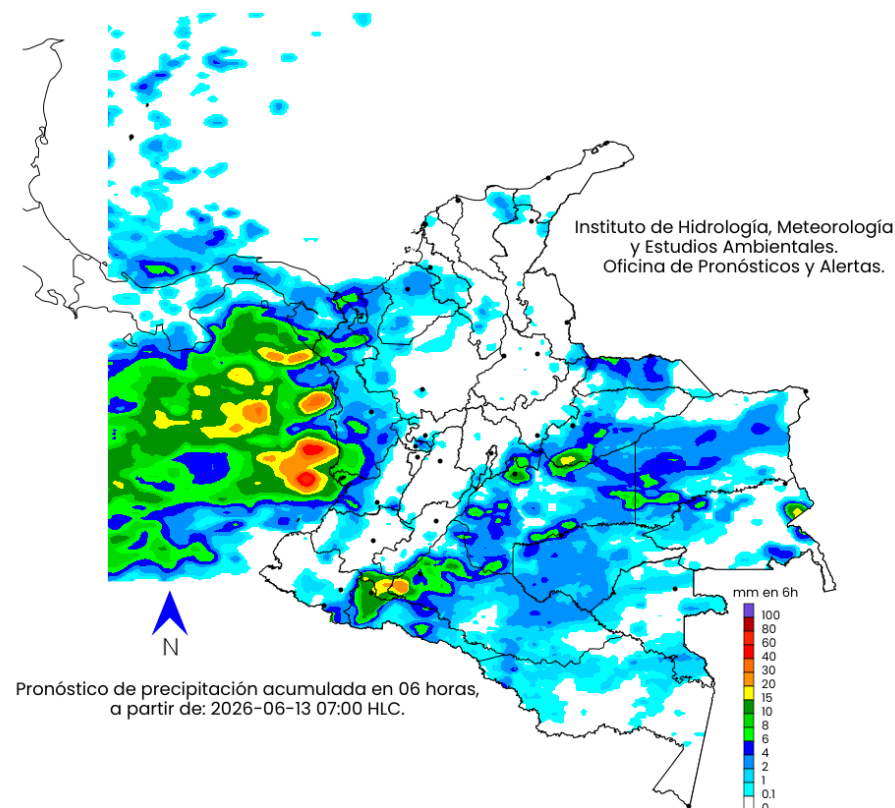
- Morado: Probabilidad de lluvias muy fuertes.
- Tonos Rojo: Probabilidad lluvias fuertes.
- Tonos Naranja: Probabilidad precipitaciones de intensidad moderada a fuerte.
- Amarillo: Probabilidad de intensidad moderada.
- Tonos Verdes: Probabilidad precipitaciones de intensidad moderada.
- Tonos Azul: Probabilidad de intensidad baja.
- Blanco: Probabilidad ausencia de precipitaciones pronosticadas.

# Pronóstico 13 de junio de 2026

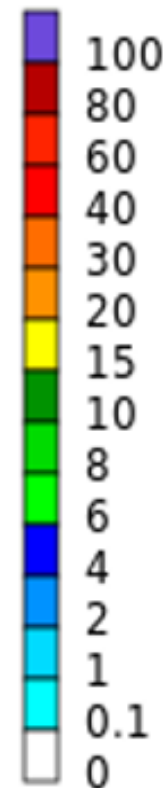
## Madrugada



## Mañana



mm en 6h

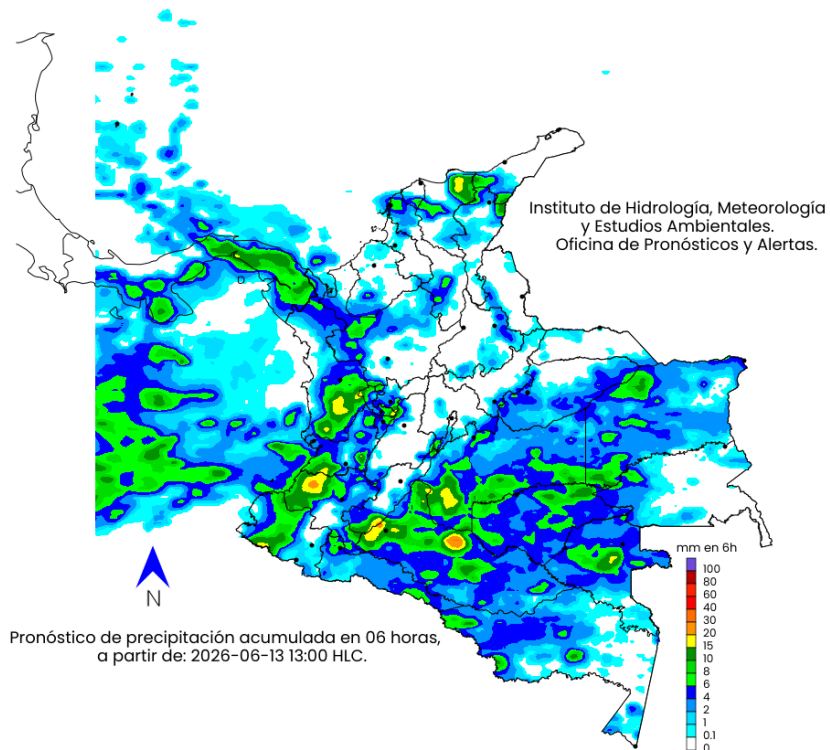


### Convenciones

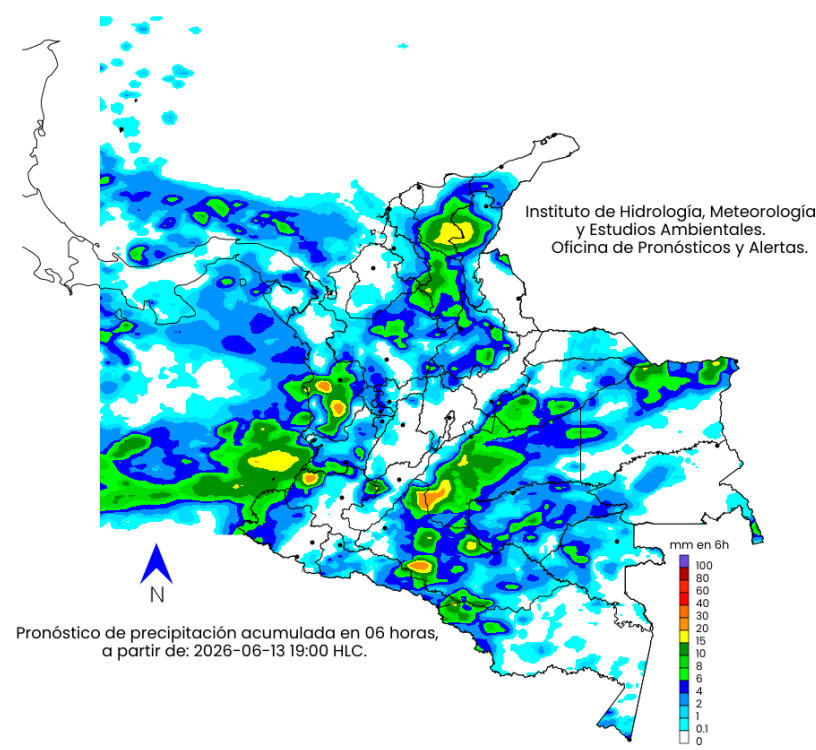
- Morado: Probabilidad de lluvias muy fuertes.
- Tonos Rojo: Probabilidad lluvias fuertes.
- Tonos Naranja: Probabilidad precipitaciones de intensidad moderada a fuerte.
- Amarillo: Probabilidad de intensidad moderada.
- Tonos Verdes: Probabilidad precipitaciones de intensidad moderada.
- Tonos Azul: Probabilidad de intensidad baja.
- Blanco: Probabilidad ausencia de precipitaciones pronosticadas.

# Pronóstico 13 de junio de 2026

Tarde



Noche



mm en 6h

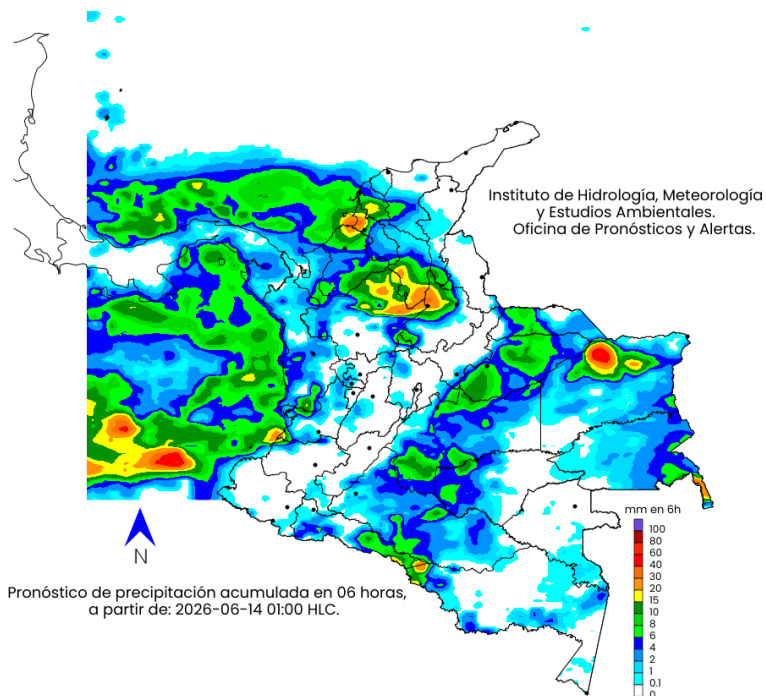


## Convenciones

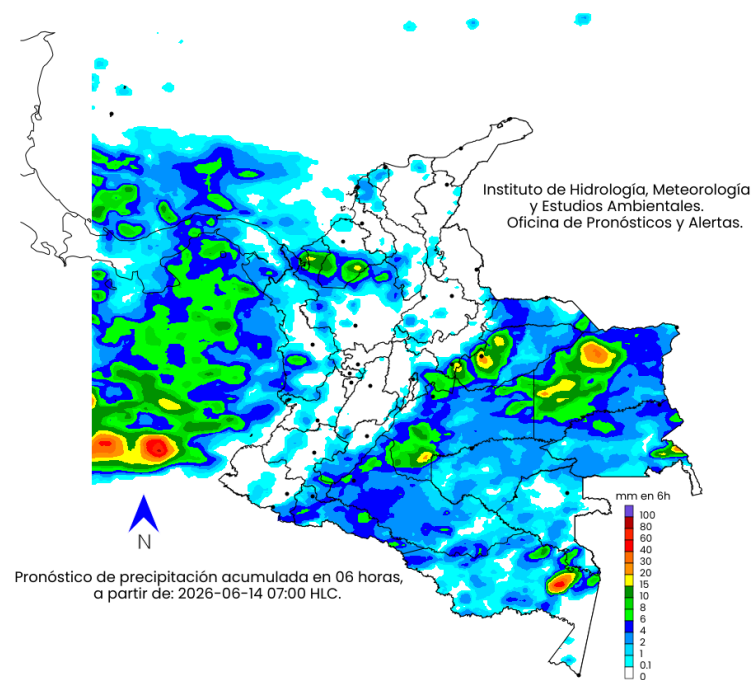
- Morado: Probabilidad de lluvias muy fuertes.
- Tonos Rojo: Probabilidad lluvias fuertes.
- Tonos Naranja: Probabilidad precipitaciones de intensidad moderada a fuerte.
- Amarillo: Probabilidad de intensidad moderada.
- Tonos Verdes: Probabilidad precipitaciones de intensidad moderada.
- Tonos Azul: Probabilidad de intensidad baja.
- Blanco: Probabilidad ausencia de precipitaciones pronosticadas.

# Pronóstico 14 de junio de 2026

## Madrugada



## Mañana



mm en 6h



### Convenciones

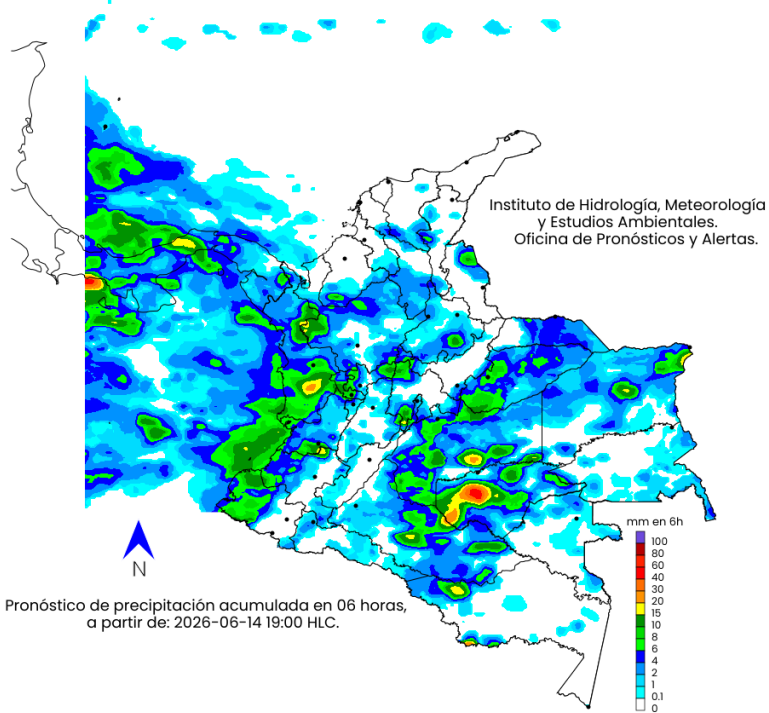
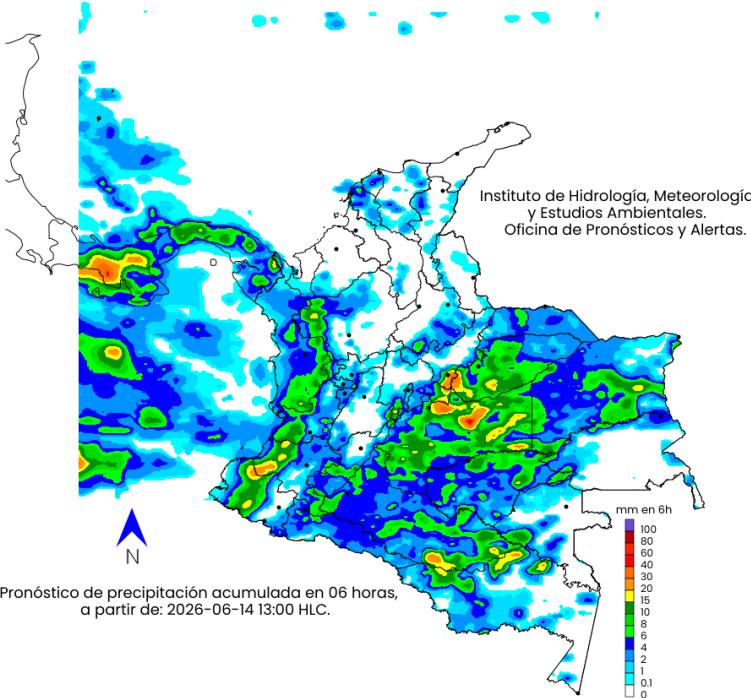
- Morado: Probabilidad de lluvias muy fuertes.
- Tonos Rojo: Probabilidad lluvias fuertes.
- Tonos Naranja: Probabilidad precipitaciones de intensidad moderada a fuerte.
- Amarillo: Probabilidad de intensidad moderada.
- Tonos Verdes: Probabilidad precipitaciones de intensidad moderada.
- Tonos Azul: Probabilidad de intensidad baja.
- Blanco: Probabilidad ausencia de precipitaciones pronosticadas.

# Pronóstico 14 de junio de 2026

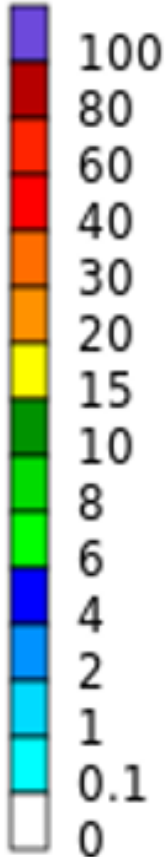


Tarde

Noche



mm en 6h

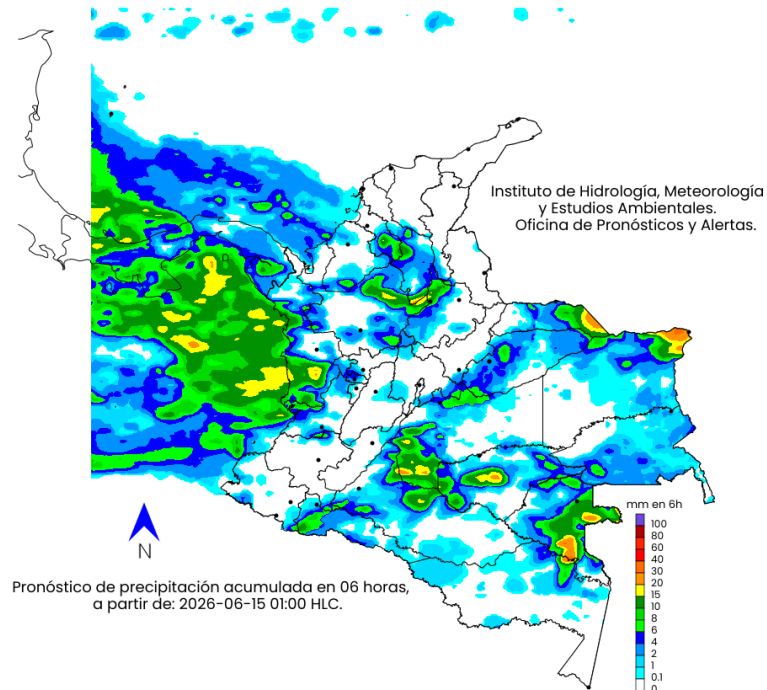


### Convenciones

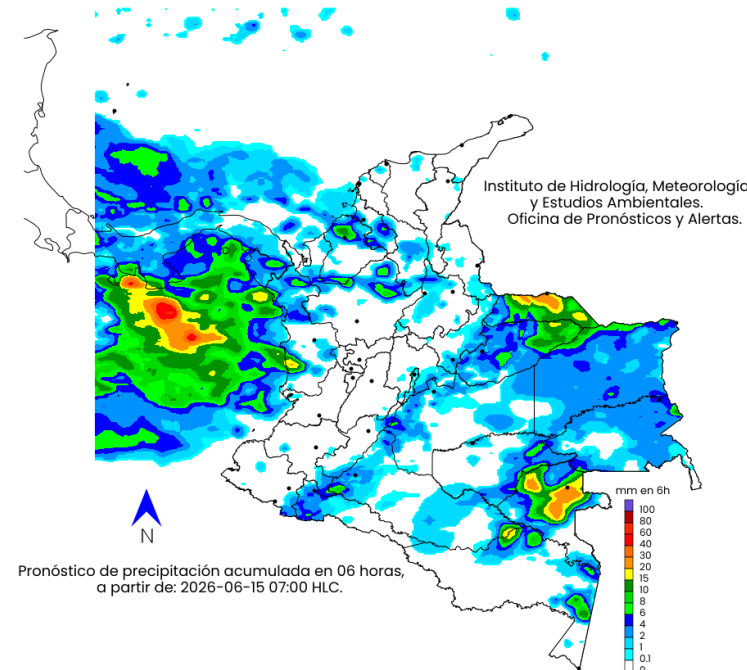
- Morado: Probabilidad de lluvias muy fuertes.
- Tonos Rojo: Probabilidad lluvias fuertes.
- Tonos Naranja: Probabilidad precipitaciones de intensidad moderada a fuerte.
- Amarillo: Probabilidad de intensidad moderada.
- Tonos Verdes: Probabilidad precipitaciones de intensidad moderada.
- Tonos Azul: Probabilidad de intensidad baja.
- Blanco: Probabilidad ausencia de precipitaciones pronosticadas.

# Pronóstico 15 de junio de 2026

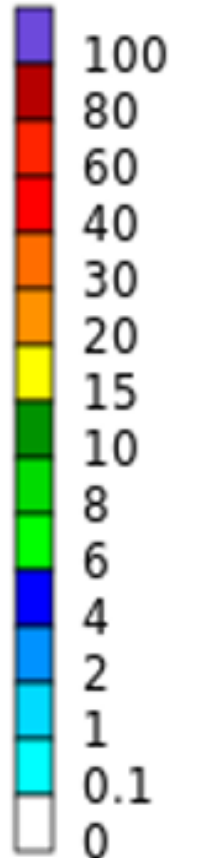
## Madrugada



## Mañana



mm en 6h

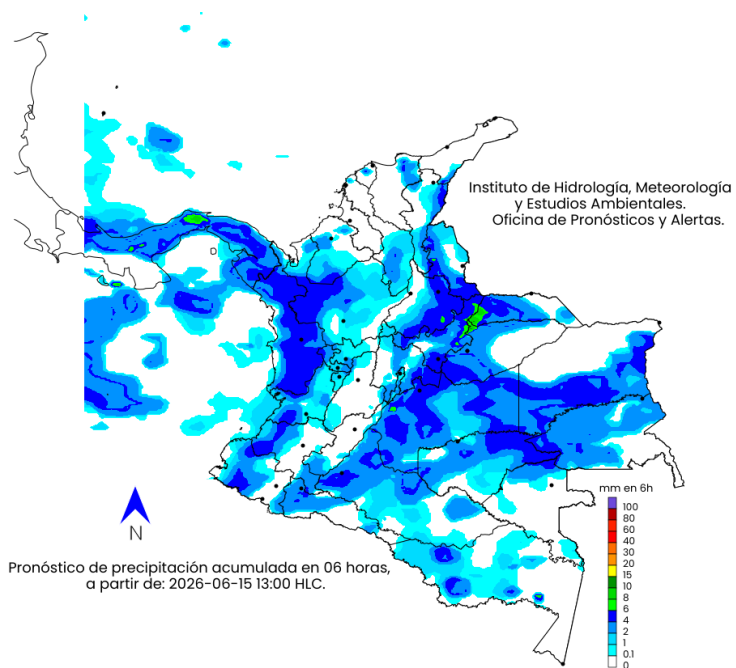


### Convenciones

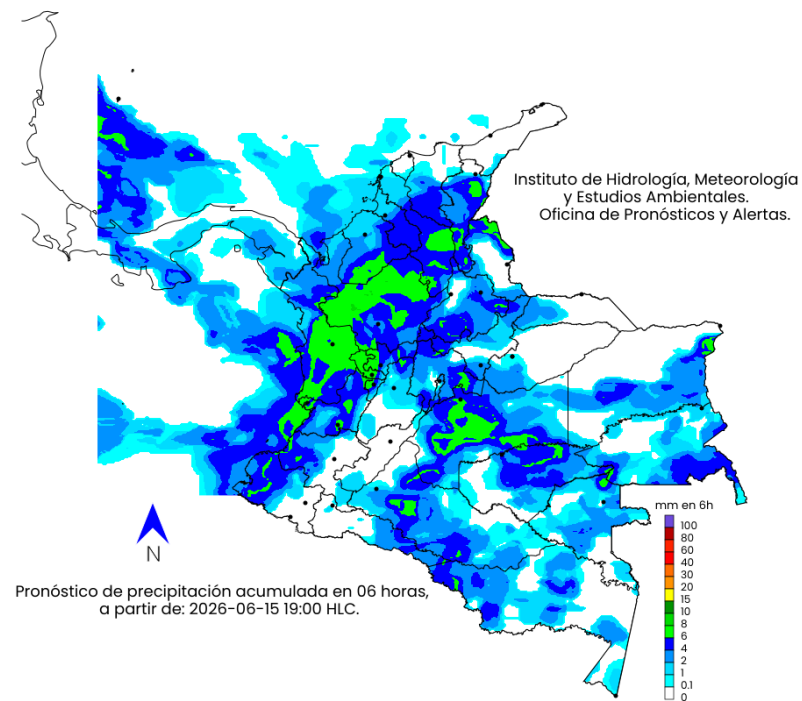
- Morado: Probabilidad de lluvias muy fuertes.
- Tonos Rojo: Probabilidad lluvias fuertes.
- Tonos Naranja: Probabilidad precipitaciones de intensidad moderada a fuerte.
- Amarillo: Probabilidad de intensidad moderada.
- Tonos Verdes: Probabilidad precipitaciones de intensidad moderada.
- Tonos Azul: Probabilidad de intensidad baja.
- Blanco: Probabilidad ausencia de precipitaciones pronosticadas.

# Pronóstico 15 de junio de 2026

Tarde



Noche



mm en 6h

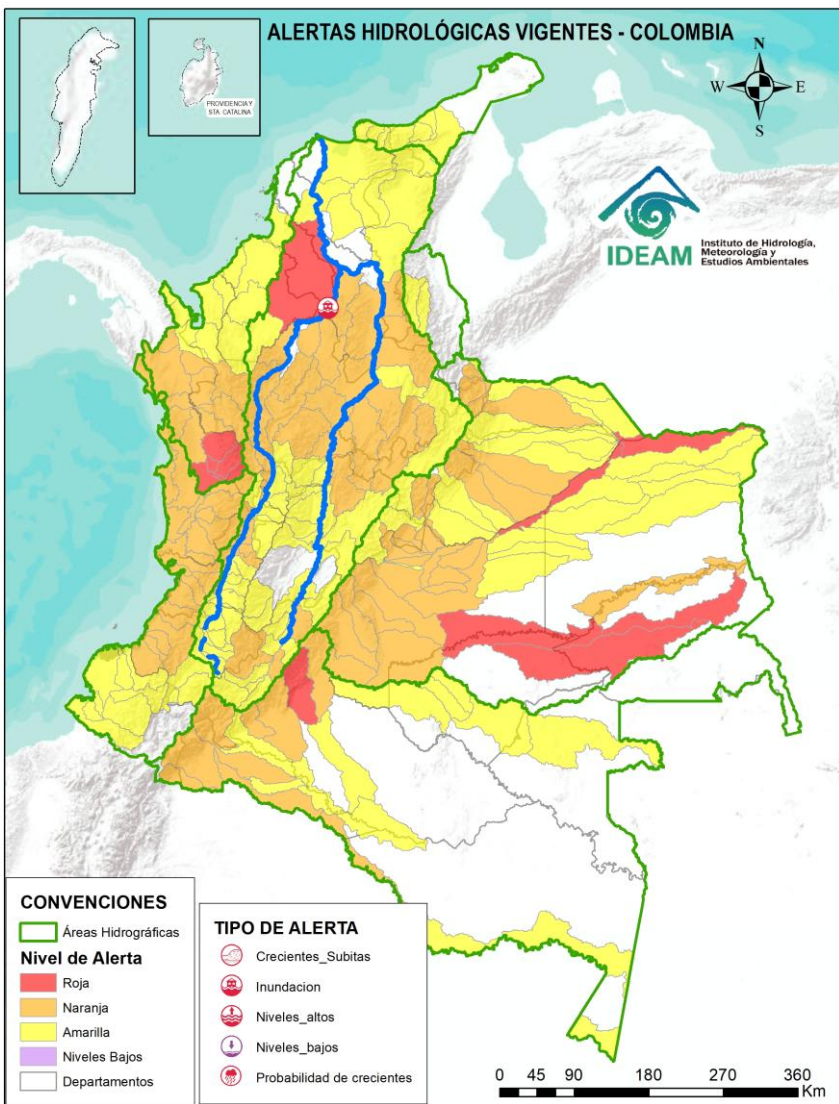


## Convenciones

- Morado: Probabilidad de lluvias muy fuertes.
- Tonos Rojo: Probabilidad lluvias fuertes.
- Tonos Naranja: Probabilidad precipitaciones de intensidad moderada a fuerte.
- Amarillo: Probabilidad de intensidad moderada.
- Tonos Verdes: Probabilidad precipitaciones de intensidad moderada.
- Tonos Azul: Probabilidad de intensidad baja.
- Blanco: Probabilidad ausencia de precipitaciones pronosticadas.



Actualización: 12 de junio de 2026 16:00 HLC



## ALERTAS POR PROBABILIDAD DE CRECIENTES SÚBITAS Y/O INUNDACIONES

Área Hidrográfica	# de Subzonas	Área Hidrográfica	# de Subzonas	Área Hidrográfica	# de Subzonas
Caribe	5	Magdalena Cauca	33	Magdalena Cauca	58
Orinoco	5	Orinoco	27	Orinoco	25
Amazonas	1	Pacífico	19	Caribe	22
Magdalena Cauca	1	Amazonas	9	Amazonas	10
<b>TOTAL</b>	<b>12</b>	Caribe	9	Pacífico	10
		<b>TOTAL</b>	<b>97</b>	<b>TOTAL</b>	<b>125</b>

**TOTAL ALERTAS HIDROLÓGICAS 234**

## ALERTAS PUNTUALES POR INUNDACIONES Y/O CRECIENTE SÚBITAS

Área Hidrográfica	# de Subzonas
Magdalena Cauca	1
<b>TOTAL</b>	<b>1</b>

## ALERTAS PUNTUALES POR NIVELES BAJOS

Área Hidrográfica	# de Subzonas
<b>TOTAL</b>	<b>0</b>

Nota 1: Las alertas hidrológicas pueden ser corregidas y/o actualizadas en el futuro. No representa una certificación oficial del IDEAM.

Nota 2: Es probable que los eventos hidrológicos reportados en las alertas emitidas no se estén presentando sobre los ríos principales sino sobre sus afluentes.

Nota 3: El IDEAM le sugiere a la población ribereña estar muy atentos al comportamiento de los niveles de los ríos y atender las recomendaciones que la Unidad Nacional de Gestión del Riesgo de Desastres (UNGRD) emita para la implementación de medidas de contingencia ante posibles afectaciones por desbordamientos e inundaciones.

Nota 4: Dentro de las alertas emitidas no se contemplan aquellas asociadas a desabastecimientos. En caso de requerir información asociada a estos reportes consultar en [contactenos@gestiondelriesgo.gov.co](mailto:contactenos@gestiondelriesgo.gov.co)



Consulte aquí el estado de los niveles en los ríos del país: <https://fevs.ideam.gov.co/visorfevs/nacional/estacion>

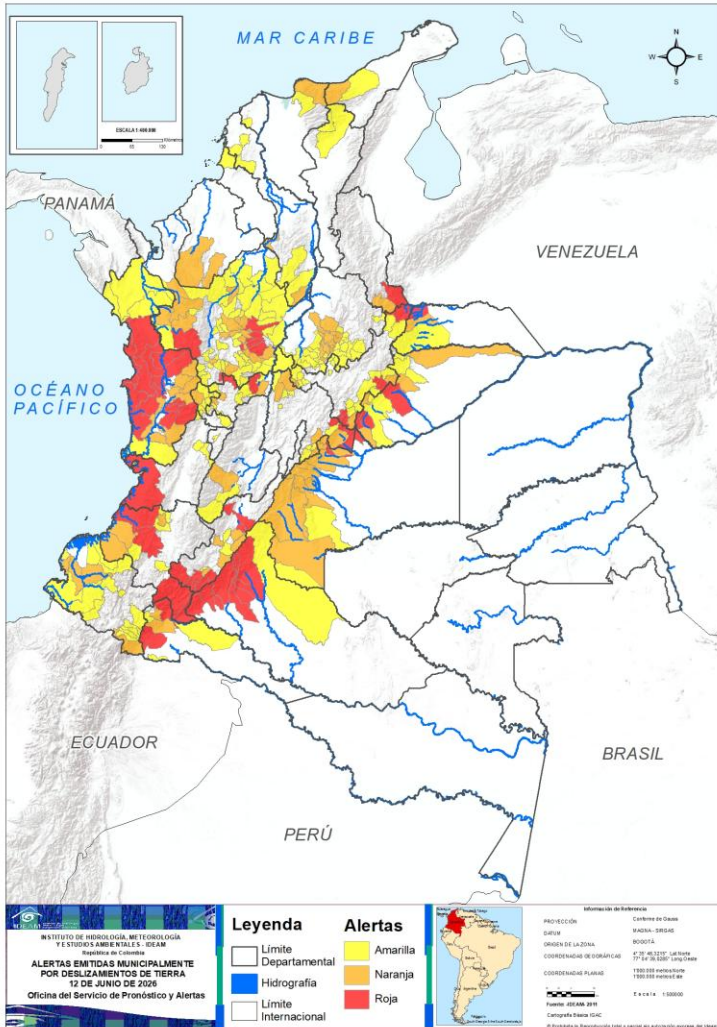




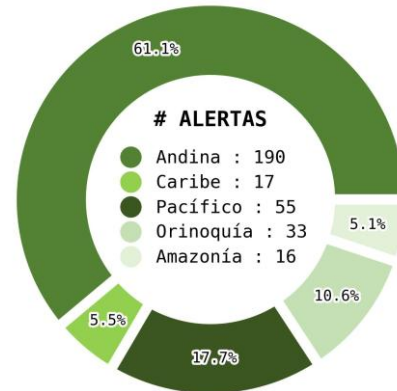
# Pronóstico de la Amenaza por Deslizamientos de Tierra



Actualización: 12 de junio de 2026 | 16:00 HLC



Municipios por regiones:



TOTAL MUNICIPIOS : 311  
FECHA : 2026-06-12

DEPARTAMENTO	#
CHOCÓ	14
ANTIOQUIA	8
CAQUETÁ	8
HUILA	7
BOYACÁ	5
CAUCA	4
CASANARE	3
CALDAS	2
CUNDINAMARCA	2
META	2
PUTUMAYO	2
ARAUCA	1
NORTE DE SANTANDER	1
VALLE DEL CAUCA	1
<b>TOTAL</b>	<b>60</b>

DEPARTAMENTO	#
ANTIOQUIA	20
META	14
SANTANDER	9
CHOCÓ	7
CUNDINAMARCA	5
HUILA	5
BOYACÁ	4
CASANARE	4
NARIÑO	4
CALDAS	3
CAUCA	3
PUTUMAYO	2
BOLÍVAR	2
CÓRDOBA	2
ARAUCA	1
NORTE DE SANTANDER	1
LA GUAJIRA	1
MAGDALENA	1
RISARALDA	1
TOLIMA	1
<b>TOTAL</b>	<b>90</b>

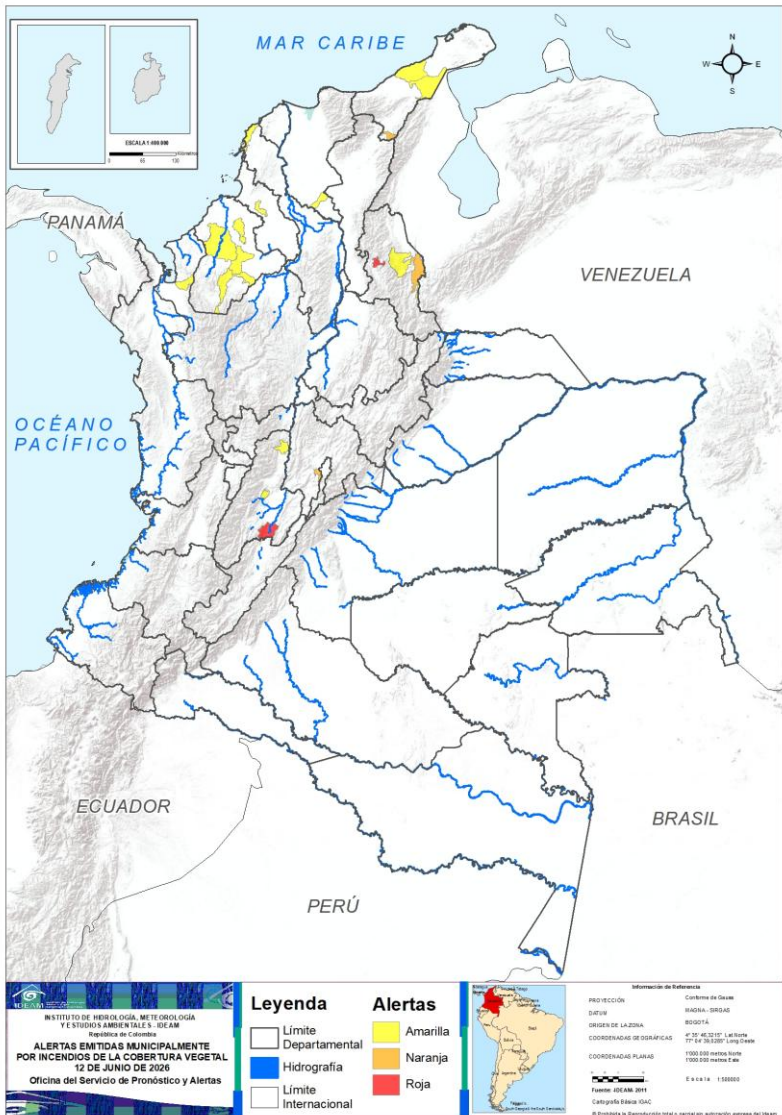
DEPARTAMENTO	#
ANTIOQUIA	42
SANTANDER	24
BOYACÁ	19
NARIÑO	11
CALDAS	9
CUNDINAMARCA	8
RISARALDA	8
CASANARE	6
BOLÍVAR	5
CAUCA	4
CHOCÓ	4
HUILA	3
PUTUMAYO	3
VALLE DEL CAUCA	3
CESAR	2
TOLIMA	2
ARAUCA	1
CAQUETÁ	1
META	1
ATLÁNTICO	1
LA GUAJIRA	1
MAGDALENA	1
QUINDÍO	1
SUCRE	1
<b>TOTAL</b>	<b>161</b>



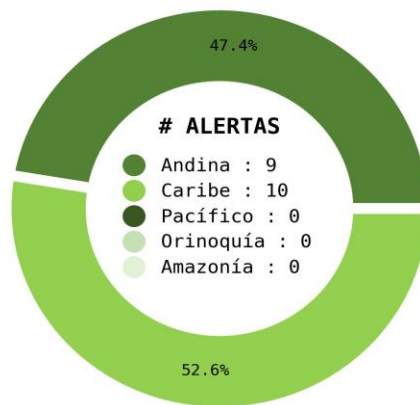
# Pronóstico de la Amenaza por Incendios de la Cobertura Vegetal



Actualización: 12 de junio de 2026 | 16:00 HLC



Municipios por regiones:



TOTAL MUNICIPIOS : 19  
FECHA : 2026-06-12

DEPARTAMENTO	#
TOLIMA	1
NORTE DE SANTANDER	1
<b>TOTAL</b>	<b>2</b>

DEPARTAMENTO	#
LA GUAJIRA	1
NORTE DE SANTANDER	1
CUNDINAMARCA	1
<b>TOTAL</b>	<b>3</b>

DEPARTAMENTO	#
CÓRDOBA	4
TOLIMA	2
LA GUAJIRA	2
NORTE DE SANTANDER	2
ANTIOQUIA	1
BOLÍVAR	1
MAGDALENA	1
SUCRE	1
<b>TOTAL</b>	<b>14</b>

Ghisliane Echeverry Prieto | Directora General IDEAM  
Jennifer Dorado | Jefe Oficina del Servicio de Pronósticos y Alertas

**Elaboró:**  
OFICINA DEL SERVICIO DE PRONÓSTICO Y ALERTAS

**Profesionales de Turno:**

Alexander M. Martínez Mercado – Miguel Moreno (Meteorología).  
Bairon Aldana Roa (Hidrología).  
Mayra Alexandra Soto Perdomo (Deslizamientos de tierra).  
Julian David Moreno Galvis (Incendios de la cobertura vegetal).

GRUPO DE COMUNICACIONES - IDEAM  
<https://www.ideam.gov.co>  
Correos electrónicos: [servicio@ideam.gov.co](mailto:servicio@ideam.gov.co), [alertas@ideam.gov.co](mailto:alertas@ideam.gov.co)  
Calle 25D N° 96B - 70, piso 3. Bogotá D.C.  
Teléfono: 601-3527160 ext. 1334-1336.