

Pronóstico nacional del tiempo para los días 14, 15 y 16 de junio de 2026 N° 164

Oficina del Servicio de Pronósticos y Alertas

Actualización: 13 de junio de 2026 – 16:00 HLC

Guía de interpretación de los mapas de pronóstico

Madrugada

Jornada pronosticada



El mapa, es el resultado del análisis realizado por los meteorólogos del Ideam, basado en la interpretación de las condiciones sinópticas, imágenes satelitales, radares y otros instrumentos meteorológicos, así como, simulaciones realizadas por modelos numéricos.

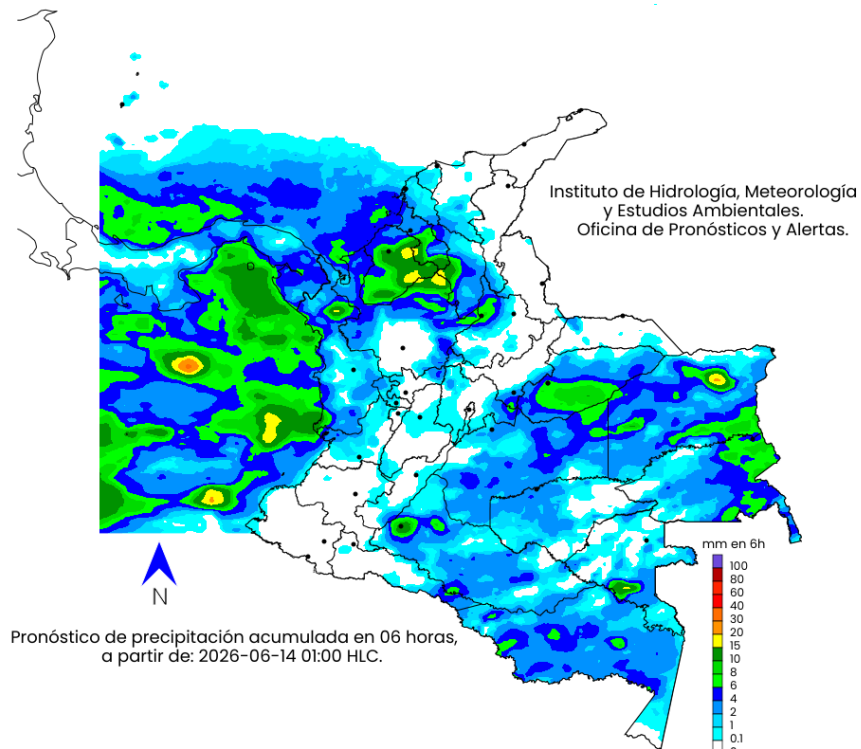
Este mapa, representa las condiciones más **probables** de precipitaciones acumuladas en el periodo de tiempo (##horas), fecha y jornada indicada en el mapa.

Convenciones

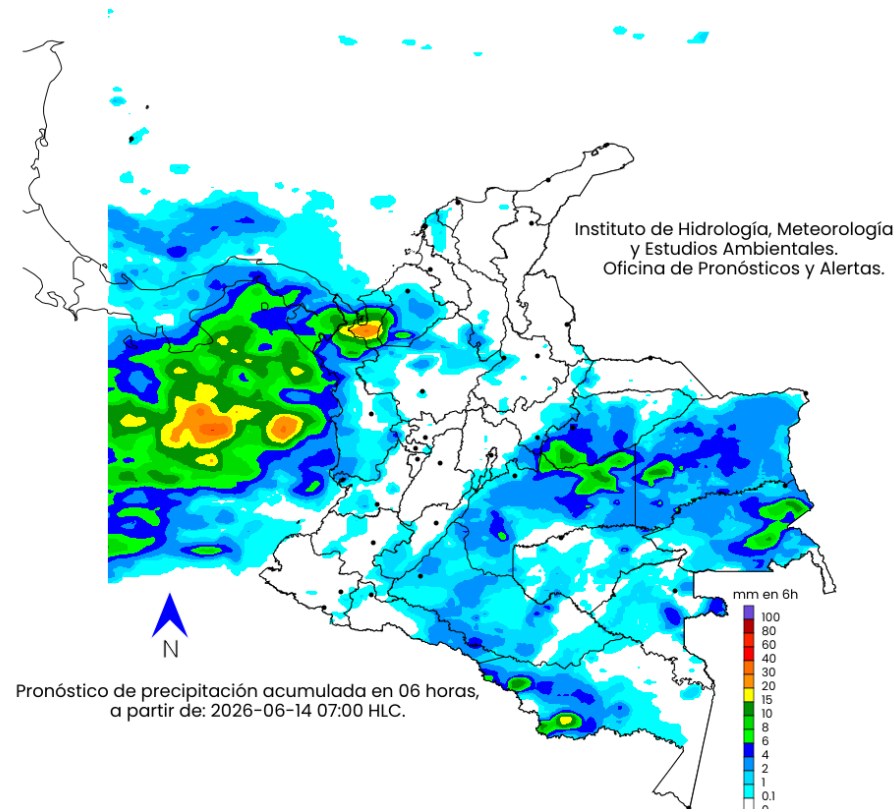
- Morado: Probabilidad de lluvias muy fuertes.
- Tonos Rojo: Probabilidad lluvias fuertes.
- Tonos Naranja: Probabilidad precipitaciones de intensidad moderada a fuerte.
- Amarillo: Probabilidad de intensidad moderada.
- Tonos Verdes: Probabilidad precipitaciones de intensidad moderada.
- Tonos Azul: Probabilidad de intensidad baja.
- Blanco: Probabilidad ausencia de precipitaciones pronosticadas.

Pronóstico 14 de junio de 2026

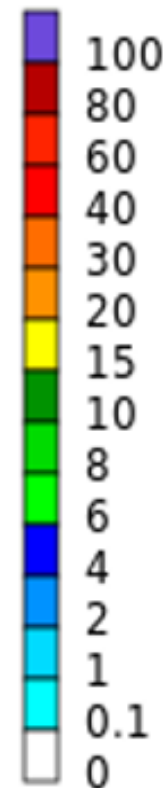
Madrugada



Mañana



mm en 6h

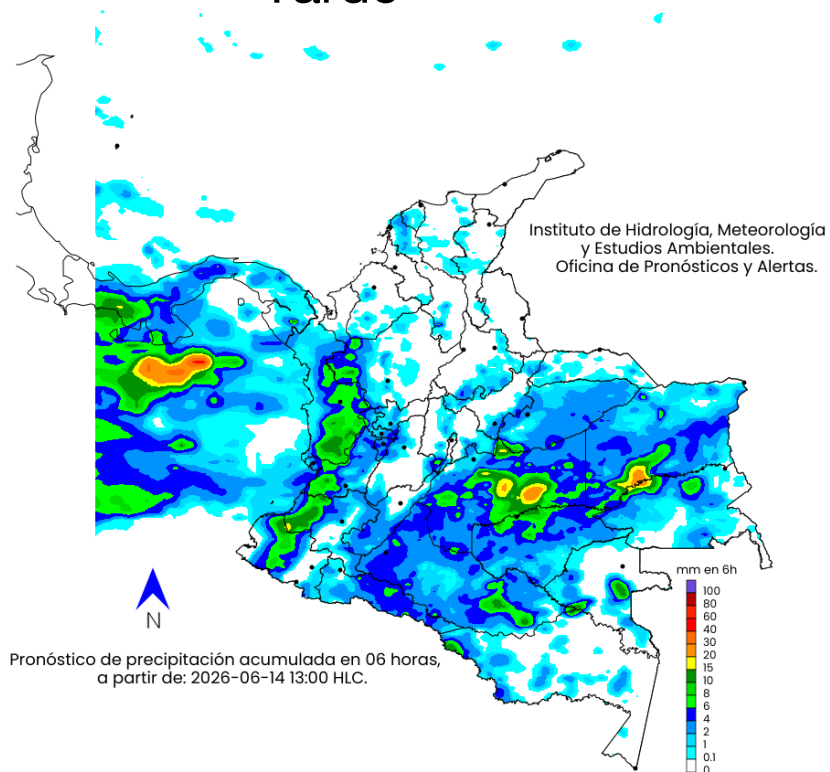


Convenciones

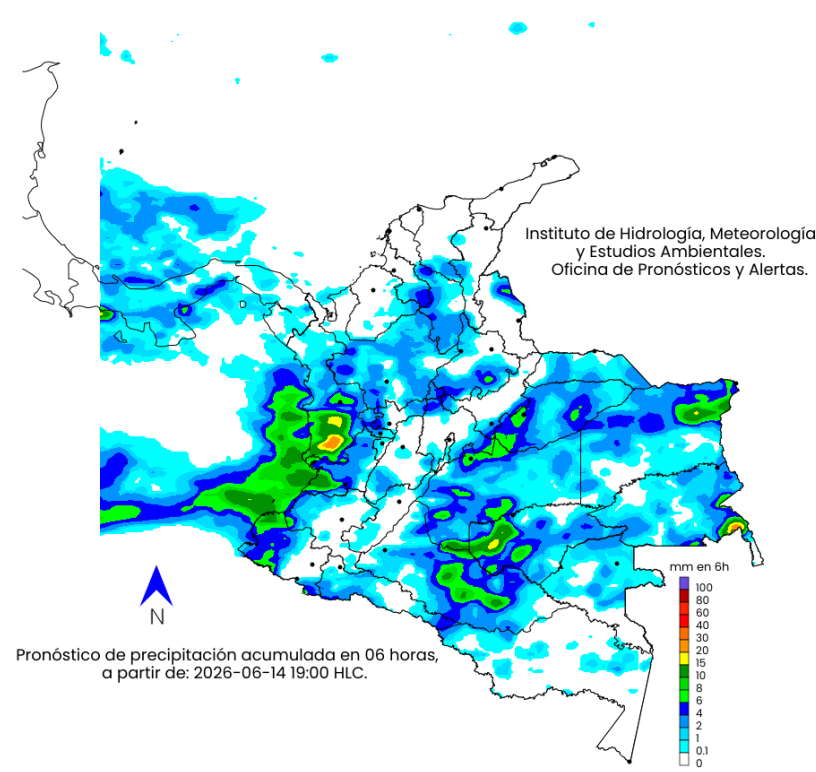
- Morado: Probabilidad de lluvias muy fuertes.
- Tonos Rojo: Probabilidad lluvias fuertes.
- Tonos Naranja: Probabilidad precipitaciones de intensidad moderada a fuerte.
- Amarillo: Probabilidad de intensidad moderada.
- Tonos Verdes: Probabilidad precipitaciones de intensidad moderada.
- Tonos Azul: Probabilidad de intensidad baja.
- Blanco: Probabilidad ausencia de precipitaciones pronosticadas.

Pronóstico 14 de junio de 2026

Tarde



Noche



mm en 6h

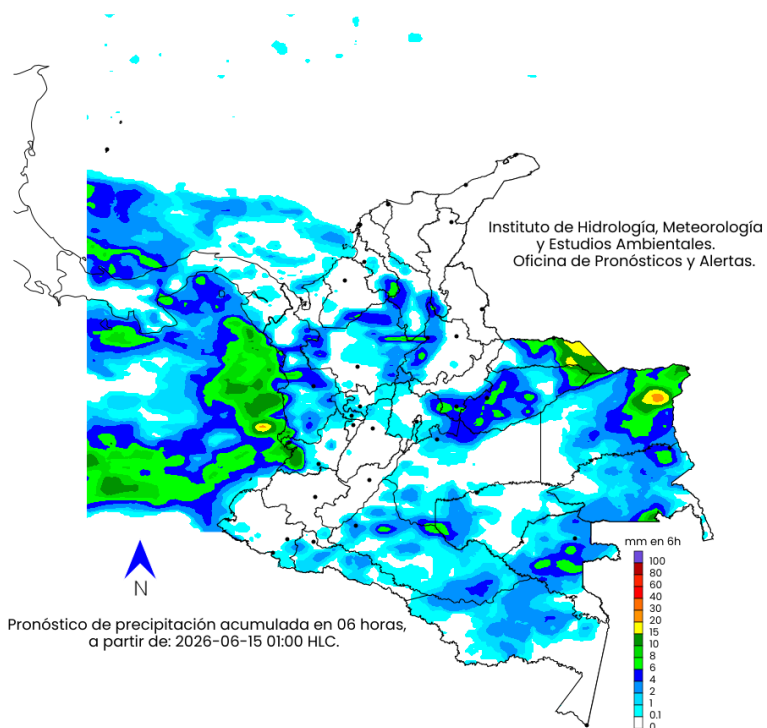


Convenciones

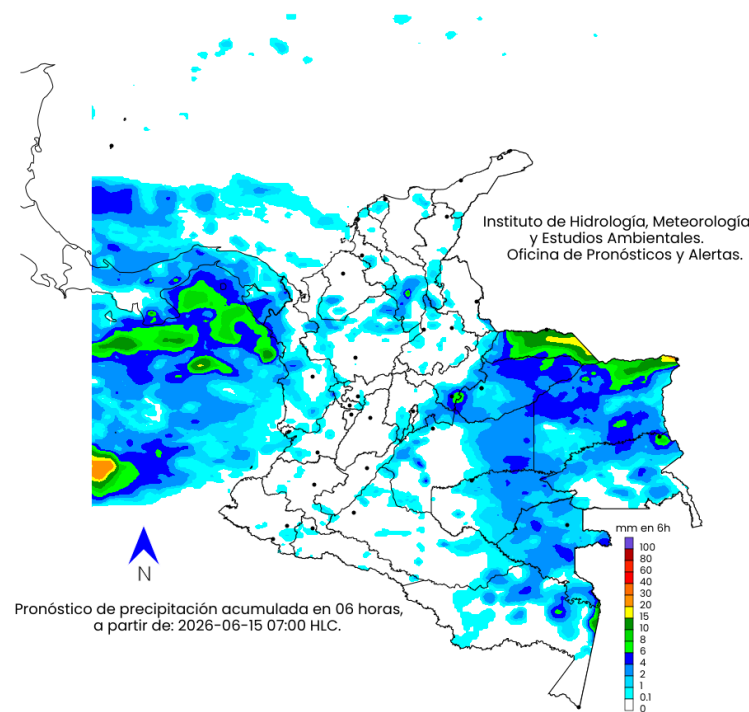
- Morado: Probabilidad de lluvias muy fuertes.
- Tonos Rojo: Probabilidad lluvias fuertes.
- Tonos Naranja: Probabilidad precipitaciones de intensidad moderada a fuerte.
- Amarillo: Probabilidad de intensidad moderada.
- Tonos Verdes: Probabilidad precipitaciones de intensidad moderada.
- Tonos Azul: Probabilidad de intensidad baja.
- Blanco: Probabilidad ausencia de precipitaciones pronosticadas.

Pronóstico 15 de junio de 2026

Madrugada



Mañana



mm en 6h

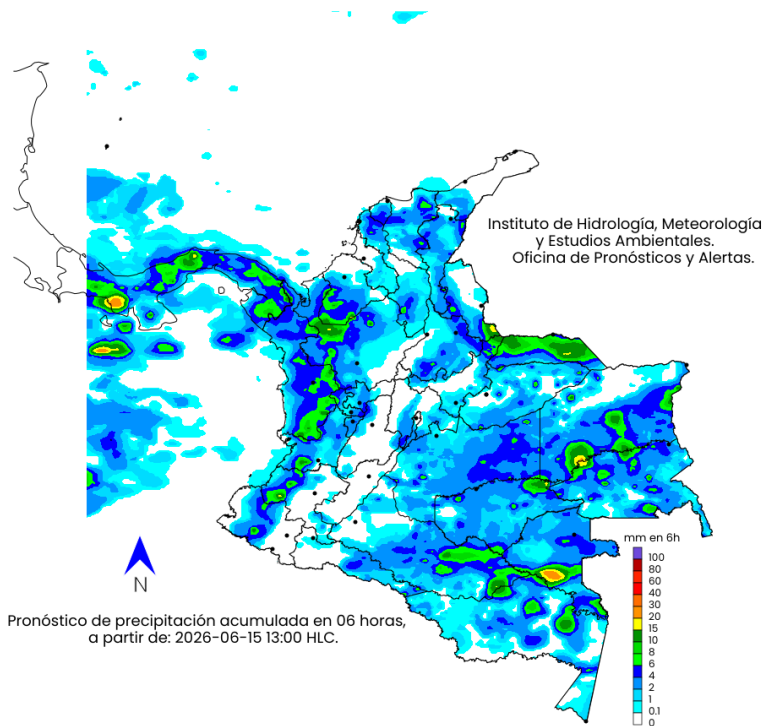


Convenciones

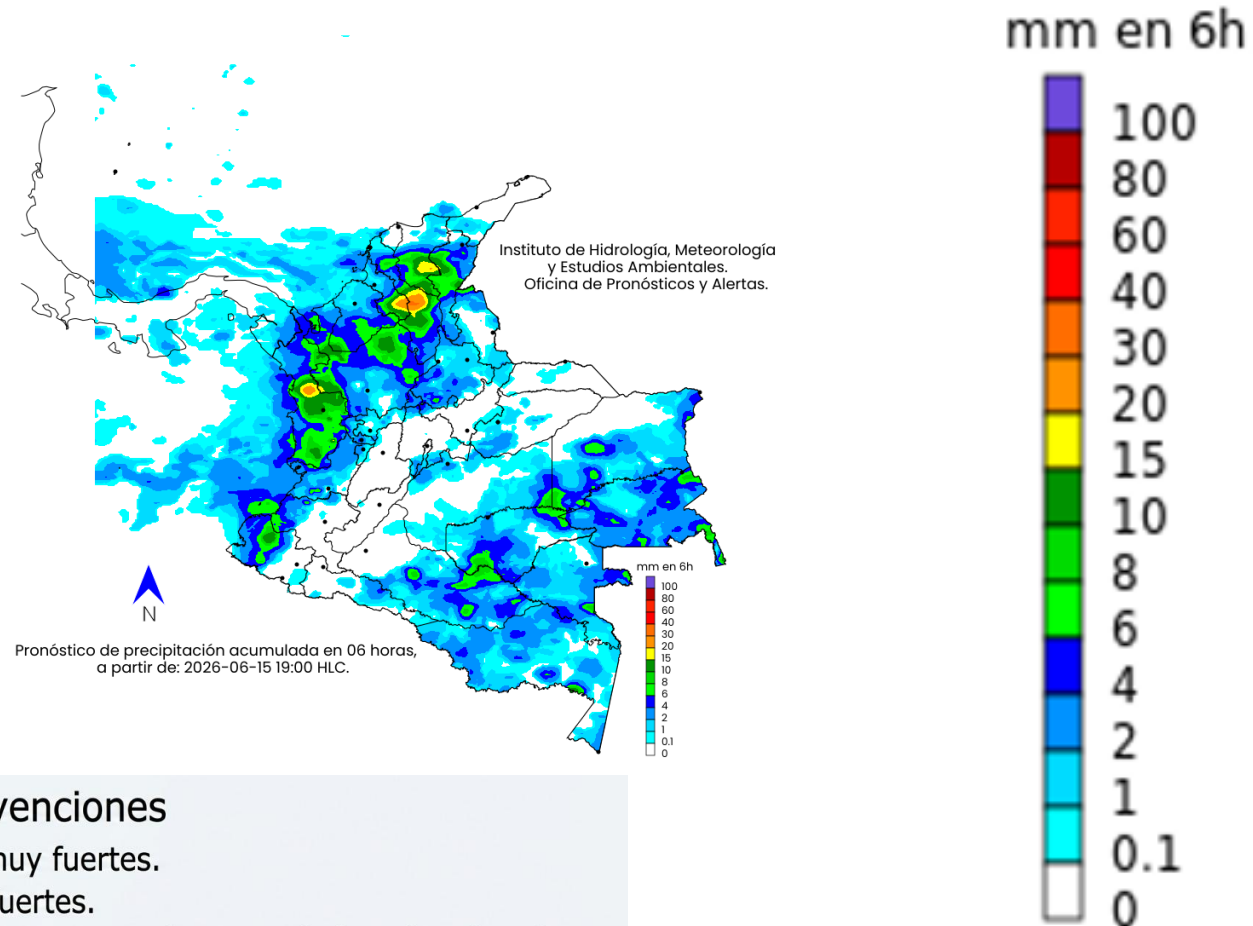
- Morado: Probabilidad de lluvias muy fuertes.
- Tonos Rojo: Probabilidad lluvias fuertes.
- Tonos Naranja: Probabilidad precipitaciones de intensidad moderada a fuerte.
- Amarillo: Probabilidad de intensidad moderada.
- Tonos Verdes: Probabilidad precipitaciones de intensidad moderada.
- Tonos Azul: Probabilidad de intensidad baja.
- Blanco: Probabilidad ausencia de precipitaciones pronosticadas.

Pronóstico 15 de junio de 2026

Tarde



Noche

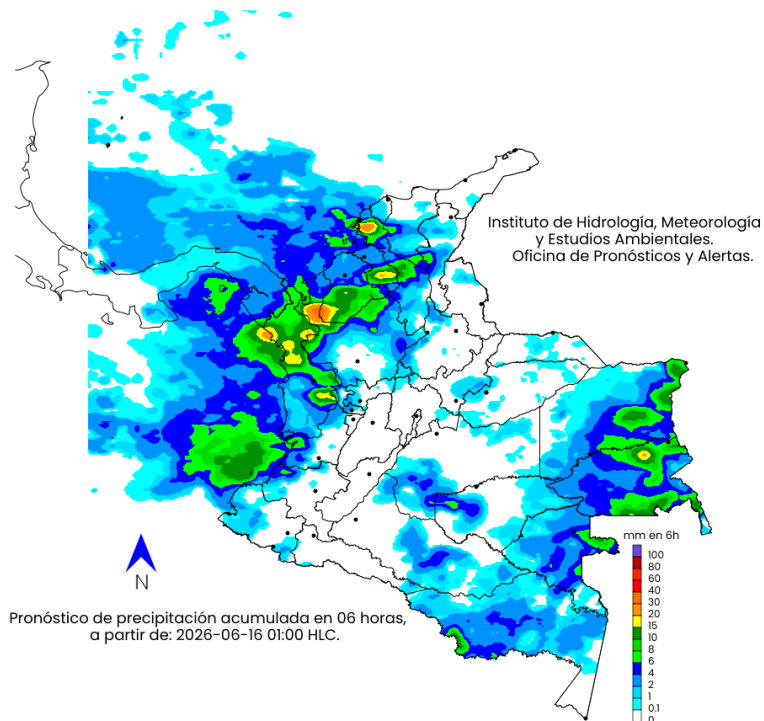


Convenciones

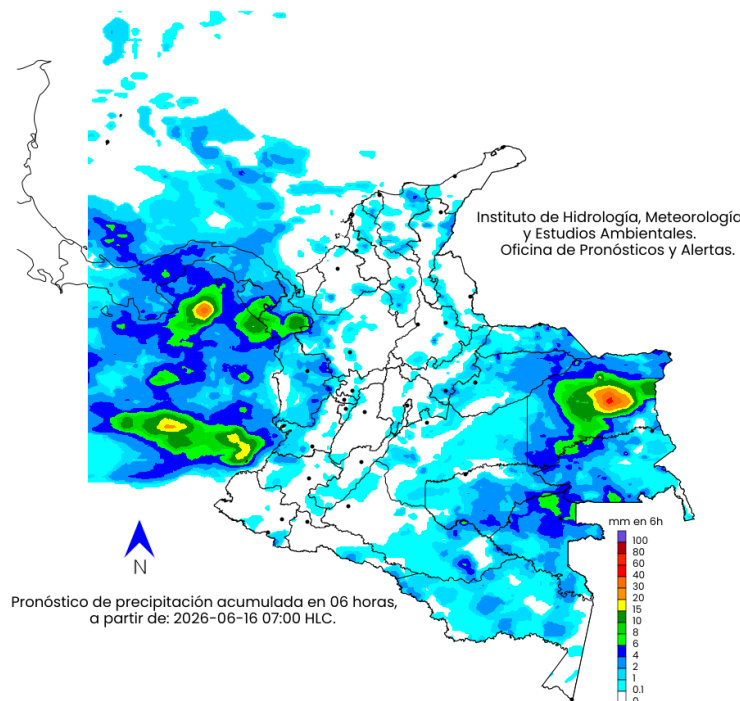
- Morado: Probabilidad de lluvias muy fuertes.
- Tonos Rojo: Probabilidad lluvias fuertes.
- Tonos Naranja: Probabilidad precipitaciones de intensidad moderada a fuerte.
- Amarillo: Probabilidad de intensidad moderada.
- Tonos Verdes: Probabilidad precipitaciones de intensidad moderada.
- Tonos Azul: Probabilidad de intensidad baja.
- Blanco: Probabilidad ausencia de precipitaciones pronosticadas.

Pronóstico 16 de junio de 2026

Madrugada



Mañana



mm en 6h

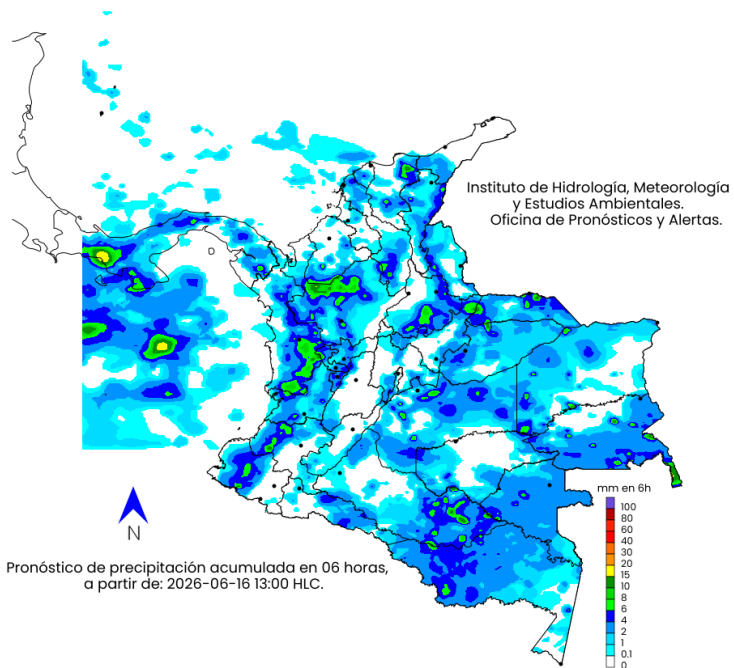


Convenciones

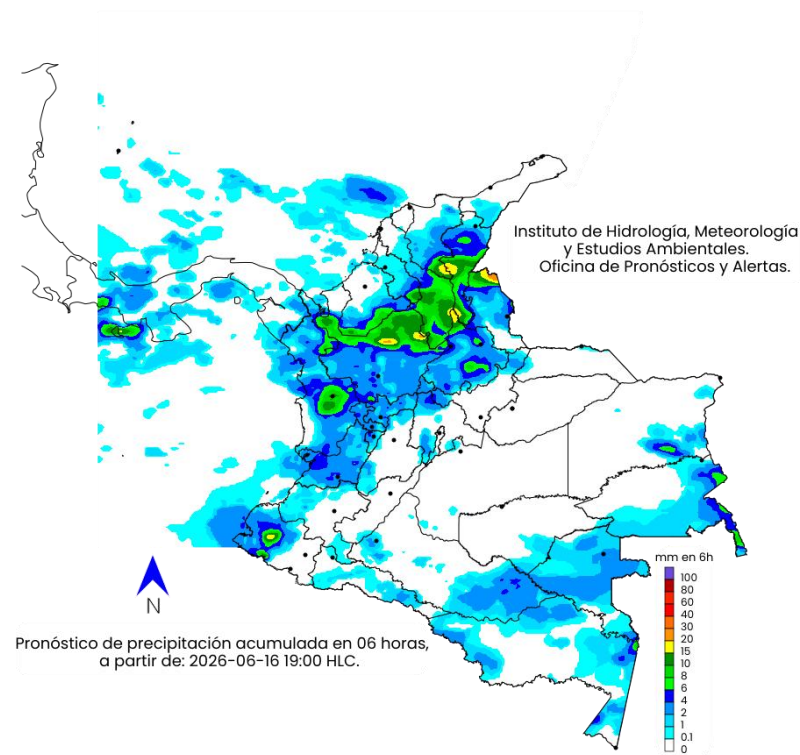
- Morado: Probabilidad de lluvias muy fuertes.
- Tonos Rojo: Probabilidad lluvias fuertes.
- Tonos Naranja: Probabilidad precipitaciones de intensidad moderada a fuerte.
- Amarillo: Probabilidad de intensidad moderada.
- Tonos Verdes: Probabilidad precipitaciones de intensidad moderada.
- Tonos Azul: Probabilidad de intensidad baja.
- Blanco: Probabilidad ausencia de precipitaciones pronosticadas.

Pronóstico 16 de junio de 2026

Tarde



Noche



mm en 6h

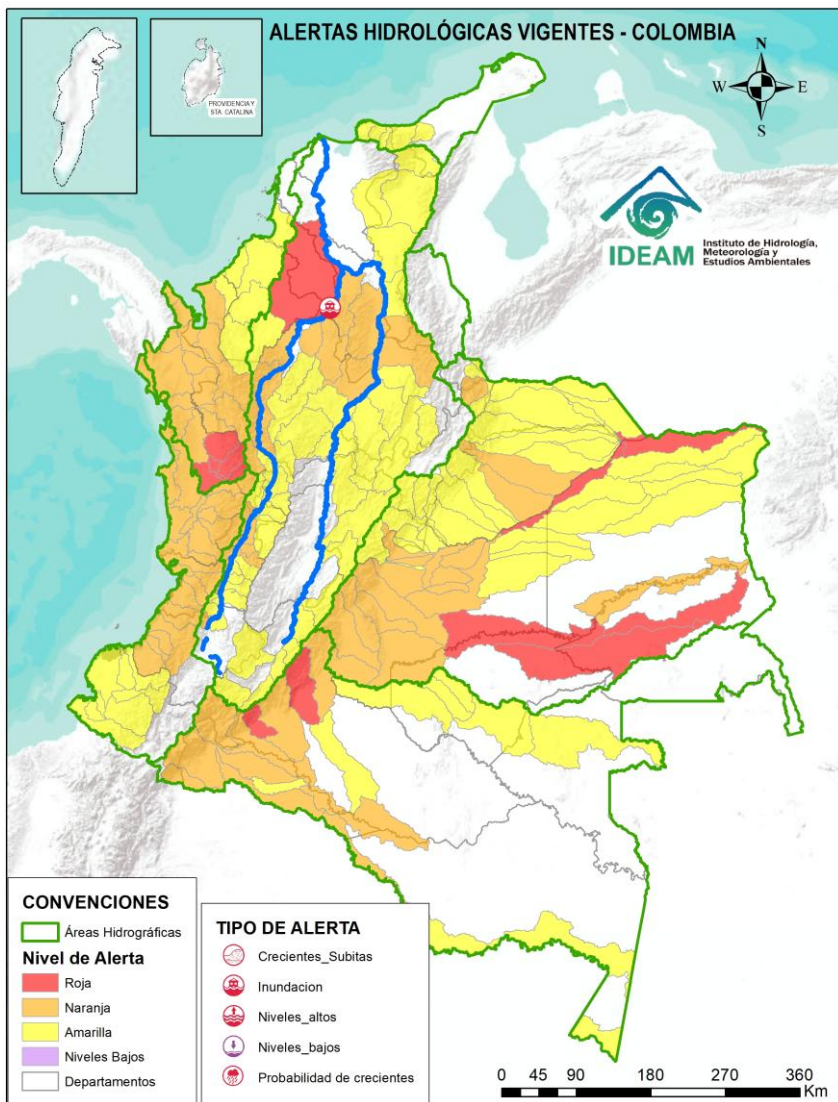


Convenciones

- Morado: Probabilidad de lluvias muy fuertes.
- Tonos Rojo: Probabilidad lluvias fuertes.
- Tonos Naranja: Probabilidad precipitaciones de intensidad moderada a fuerte.
- Amarillo: Probabilidad de intensidad moderada.
- Tonos Verdes: Probabilidad precipitaciones de intensidad moderada.
- Tonos Azul: Probabilidad de intensidad baja.
- Blanco: Probabilidad ausencia de precipitaciones pronosticadas.



Actualización: 13 de junio de 2026 16:00 HLC



ALERTAS POR PROBABILIDAD DE CRECIENTES SÚBITAS Y/O INUNDACIONES

Área Hidrográfica	# de Subzonas	Área Hidrográfica	# de Subzonas	Área Hidrográfica	# de Subzonas
Caribe	5	Pacífico	19	Magdalena Cauca	44
Orinoco	5	Orinoco	18	Orinoco	34
Amazonas	2	Magdalena Cauca	17	Caribe	13
Magdalena Cauca	1	Caribe	14	Amazonas	9
TOTAL	13	Amazonas	9	Pacífico	8
		TOTAL	77	TOTAL	108

TOTAL ALERTAS HIDROLÓGICAS 198

ALERTAS PUNTUALES POR INUNDACIONES Y/O CRECIENTE SÚBITAS

Área Hidrográfica	# de Subzonas
Magdalena Cauca	1
TOTAL	1

ALERTAS PUNTUALES POR NIVELES BAJOS

Área Hidrográfica	# de Subzonas
TOTAL	0

Nota 1: Las alertas hidrológicas pueden ser corregidas y/o actualizadas en el futuro. No representa una certificación oficial del IDEAM.

Nota 2: Es probable que los eventos hidrológicos reportados en las alertas emitidas no se estén presentando sobre los ríos principales sino sobre sus afluentes.

Nota 3: El IDEAM le sugiere a la población ribereña estar muy atentos al comportamiento de los niveles de los ríos y atender las recomendaciones que la Unidad Nacional de Gestión del Riesgo de Desastres (UNGRD) emita para la implementación de medidas de contingencia ante posibles afectaciones por desbordamientos e inundaciones.

Nota 4: Dentro de las alertas emitidas no se contemplan aquellas asociadas a desabastecimientos. En caso de requerir información asociada a estos reportes consultar en contactenos@gestiondelriesgo.gov.co



Consulte aquí el estado de los niveles en los ríos del país: <https://fews.ideam.gov.co/visorfews/nacional/estacion>

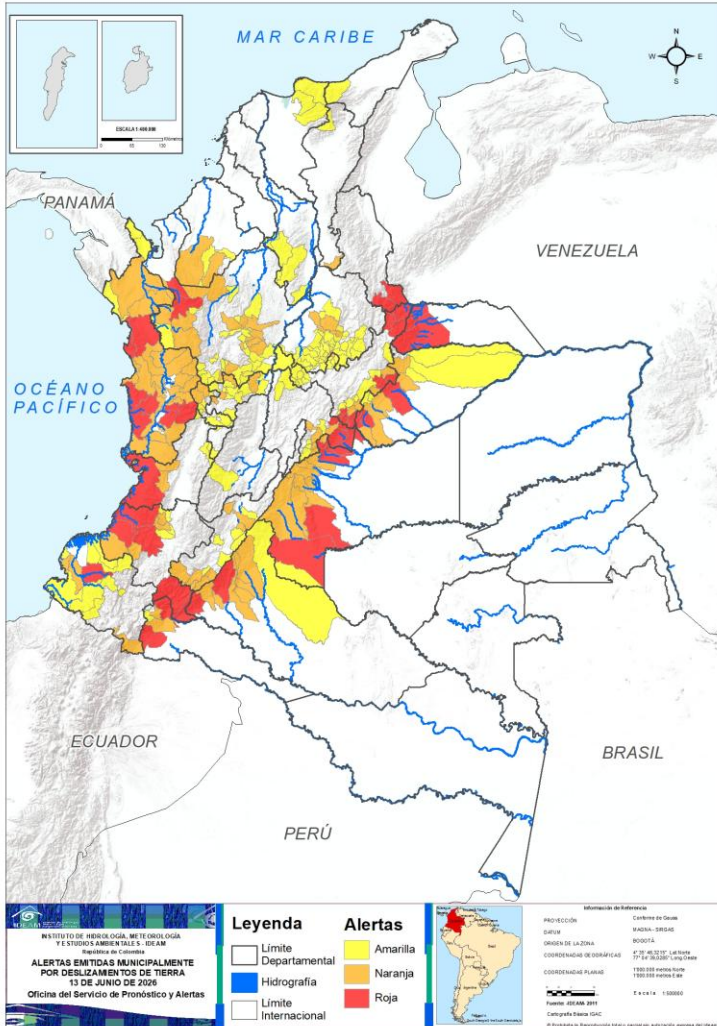




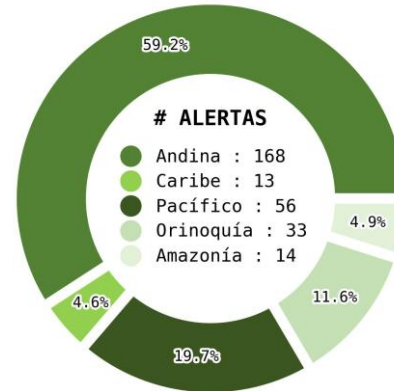
Pronóstico de la Amenaza por Deslizamientos de Tierra



Actualización: 13 de junio de 2026 | 16:00 HLC



Municipios por regiones:



TOTAL MUNICIPIOS : 284
FECHA : 2026-06-13

DEPARTAMENTO	#
BOYACÁ	9
CHOCÓ	7
META	7
CAUCA	5
ARAUCA	3
CASANARE	3
CUNDINAMARCA	3
ANTIOQUIA	2
CAQUETÁ	2
NORTE DE SANTANDER	2
PUTUMAYO	2
NARIÑO	1
VALLE DEL CAUCA	1
TOTAL	47

DEPARTAMENTO	#
CHOCÓ	17
ANTIOQUIA	14
META	10
HUILA	7
CAQUETÁ	6
BOYACÁ	5
CASANARE	5
CUNDINAMARCA	5
CAUCA	4
CALDAS	4
NARIÑO	3
SANTANDER	3
PUTUMAYO	2
VALLE DEL CAUCA	2
CÓRDOBA	2
RISARALDA	2
CESAR	1
TOTAL	92

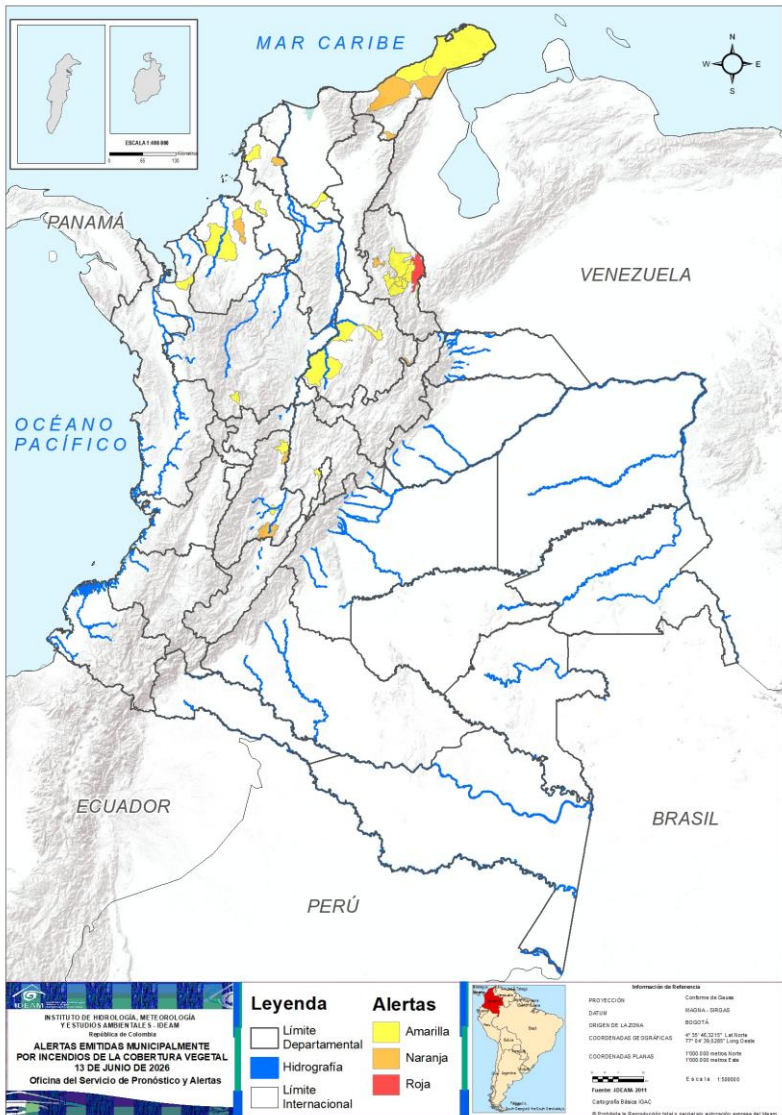
DEPARTAMENTO	#
SANTANDER	32
ANTIOQUIA	29
BOYACÁ	20
CALDAS	10
CUNDINAMARCA	6
NARIÑO	6
HUILA	6
RISARALDA	6
CASANARE	5
VALLE DEL CAUCA	4
BOLÍVAR	4
CAUCA	3
CHOCÓ	3
MAGDALENA	3
QUINDÍO	2
CAQUETÁ	1
PUTUMAYO	1
CESAR	1
CÓRDOBA	1
LA GUAJIRA	1
TOLIMA	1
TOTAL	145



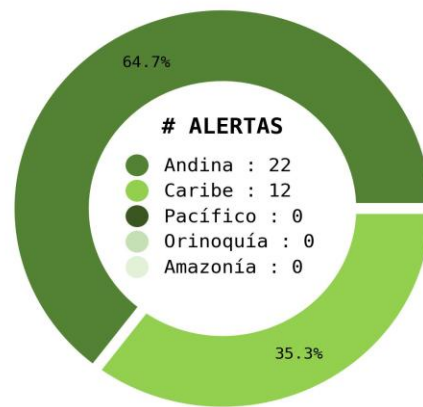
Pronóstico de la Amenaza por Incendios de la Cobertura Vegetal



Actualización: 13 de junio de 2026 | 16:00 HLC



Municipios por regiones:



TOTAL MUNICIPIOS : 34
FECHA : 2026-06-13

DEPARTAMENTO	#
NORTE DE SANTANDER	1
TOTAL	1

DEPARTAMENTO	#
LA GUAJIRA	3
TOLIMA	2
NORTE DE SANTANDER	1
BOLÍVAR	1
CÓRDOBA	1
SANTANDER	1
TOTAL	9

DEPARTAMENTO	#
NORTE DE SANTANDER	8
SANTANDER	4
ANTIOQUIA	2
CÓRDOBA	2
LA GUAJIRA	2
TOLIMA	2
BOLÍVAR	1
CUNDINAMARCA	1
MAGDALENA	1
SUCRE	1
TOTAL	24

Ghisliane Echeverry Prieto | Directora General IDEAM
Jennifer Dorado | Jefe Oficina del Servicio de Pronósticos y Alertas

Elaboró:
OFICINA DEL SERVICIO DE PRONÓSTICO Y ALERTAS

Profesionales de Turno:

Daniela Montaña Bello (Meteorología).
Josué David Daza Rojas (Hidrología).
Jimena Villanueva Moscoso (Deslizamientos de tierra).
Leonardo Ruales Hernández (Incendios de la cobertura vegetal).

GRUPO DE COMUNICACIONES - IDEAM

<https://www.ideam.gov.co>

Correos electrónicos: servicio@ideam.gov.co, alertas@ideam.gov.co

Calle 25D N° 96B - 70, piso 3. Bogotá D.C.

Teléfono: 601-3527160 ext. 1334-1336.