

Pronóstico nacional del tiempo para los días 15, 16 y 17 de junio de 2026 N° 165

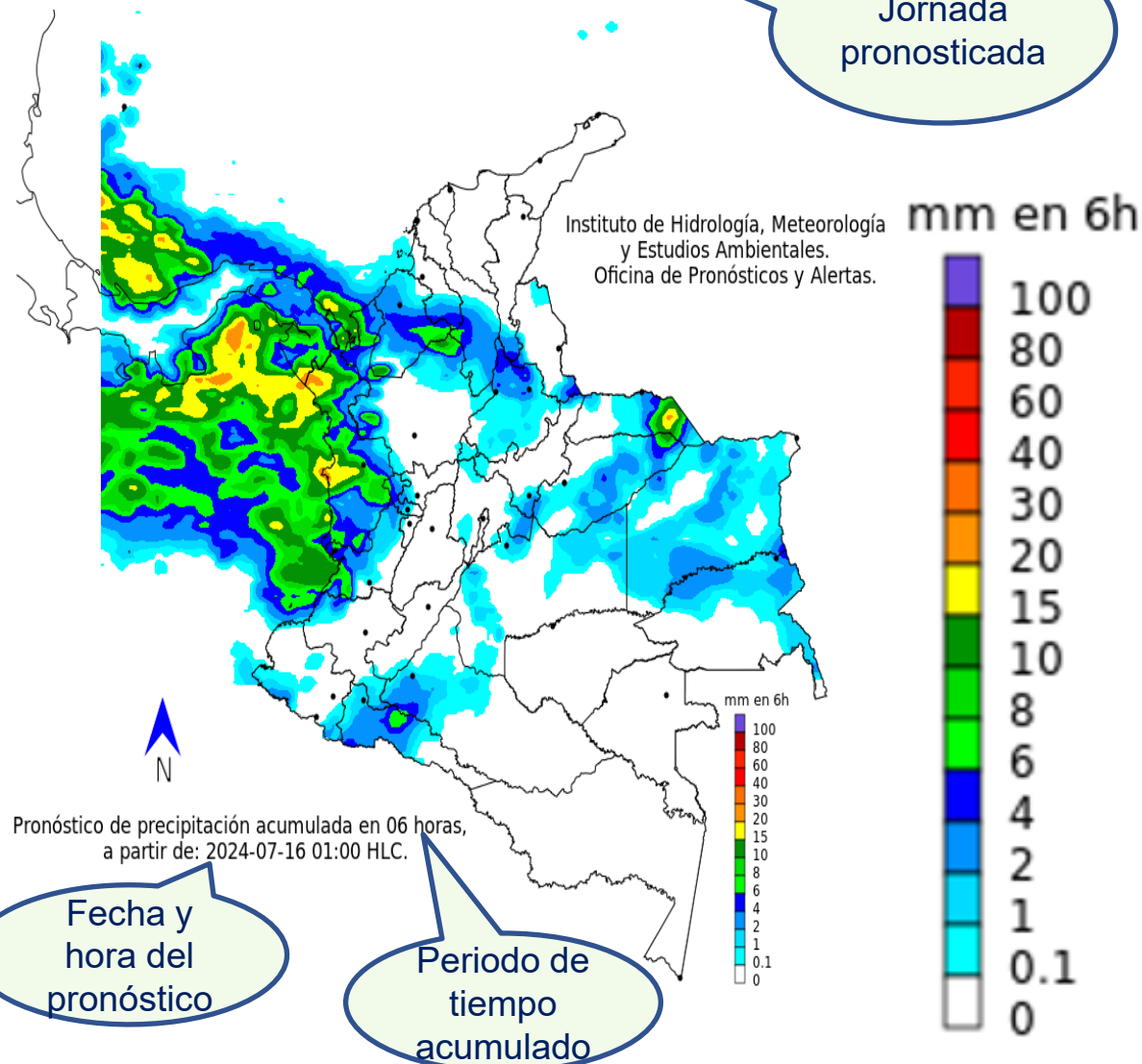
Oficina del Servicio de Pronósticos y Alertas

Actualización: 14 de junio de 2026 – 16:00 HLC

Guía de interpretación de los mapas de pronóstico

Madrugada

Jornada pronosticada



El mapa, es el resultado del análisis realizado por los meteorólogos del Ideam, basado en la interpretación de las condiciones sinópticas, imágenes satelitales, radares y otros instrumentos meteorológicos, así como, simulaciones realizadas por modelos numéricos.

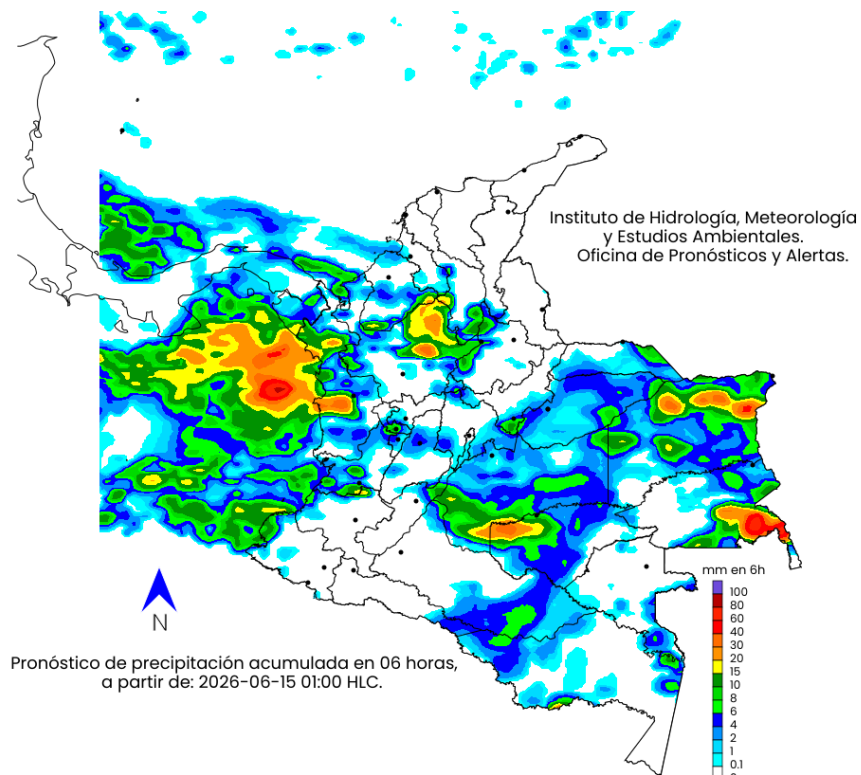
Este mapa, representa las condiciones más **probables** de precipitaciones acumuladas en el periodo de tiempo (##horas), fecha y jornada indicada en el mapa.

Convenciones

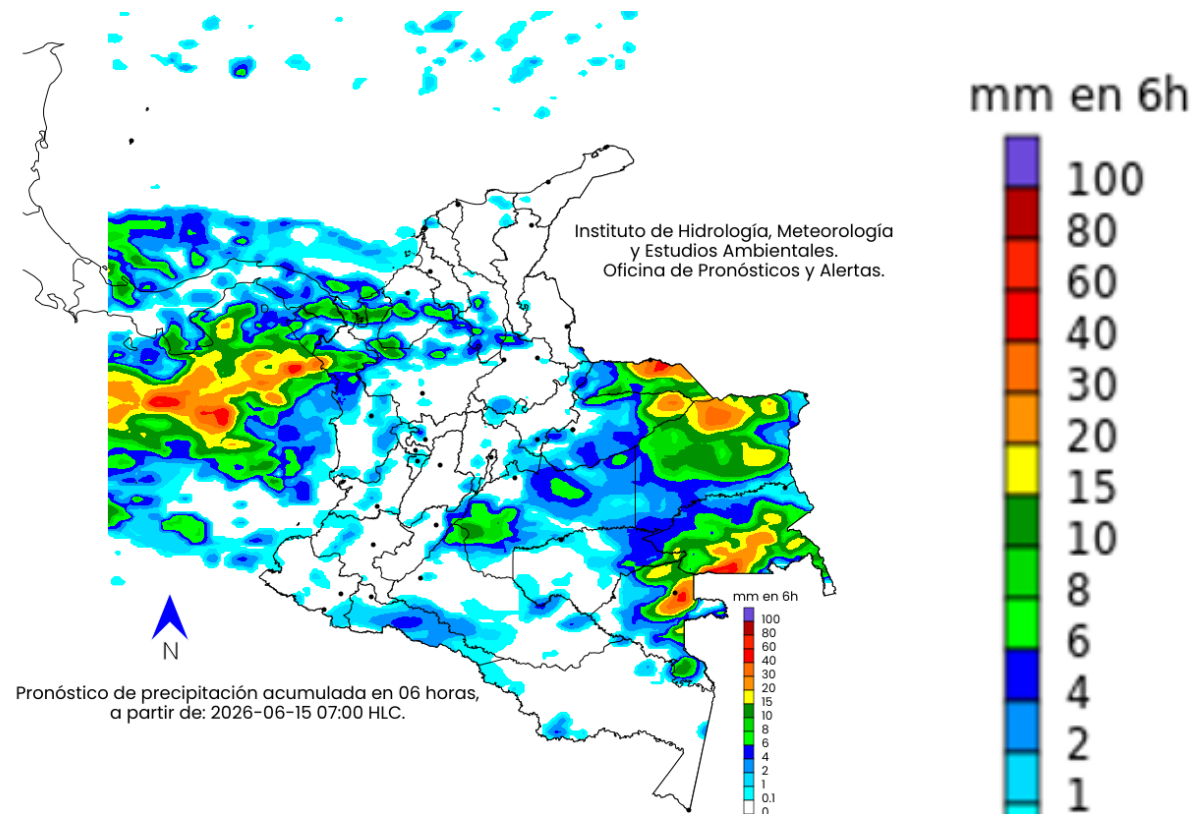
- Morado: Probabilidad de lluvias muy fuertes.
- Tonos Rojo: Probabilidad lluvias fuertes.
- Tonos Naranja: Probabilidad precipitaciones de intensidad moderada a fuerte.
- Amarillo: Probabilidad de intensidad moderada.
- Tonos Verdes: Probabilidad precipitaciones de intensidad moderada.
- Tonos Azul: Probabilidad de intensidad baja.
- Blanco: Probabilidad ausencia de precipitaciones pronosticadas.

Pronóstico 15 de junio de 2026

Madrugada



Mañana

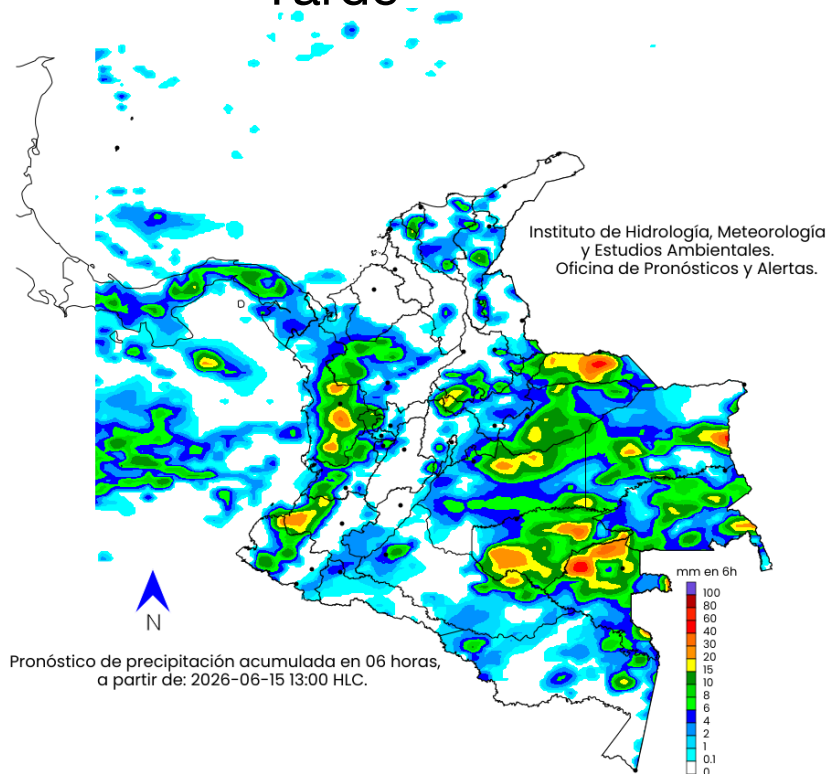


Convenciones

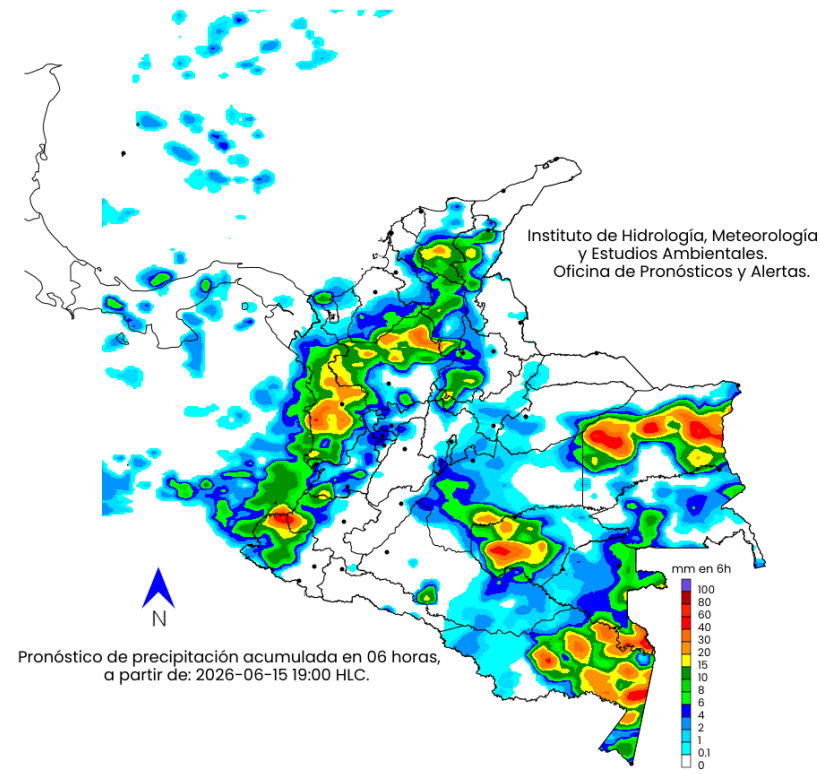
- Morado: Probabilidad de lluvias muy fuertes.
- Tonos Rojo: Probabilidad lluvias fuertes.
- Tonos Naranja: Probabilidad precipitaciones de intensidad moderada a fuerte.
- Amarillo: Probabilidad de intensidad moderada.
- Tonos Verdes: Probabilidad precipitaciones de intensidad moderada.
- Tonos Azul: Probabilidad de intensidad baja.
- Blanco: Probabilidad ausencia de precipitaciones pronosticadas.

Pronóstico 15 de junio de 2026

Tarde



Noche



mm en 6h

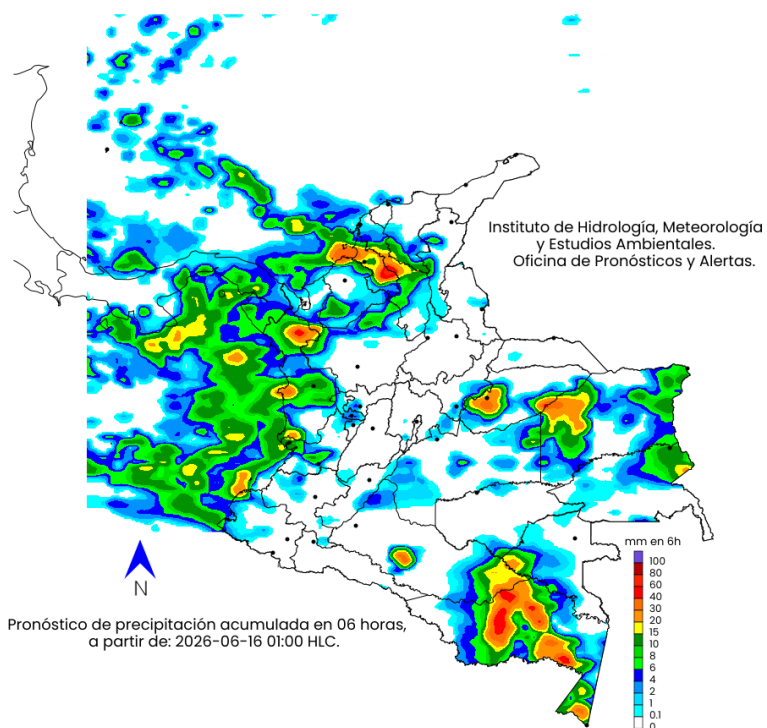


Convenciones

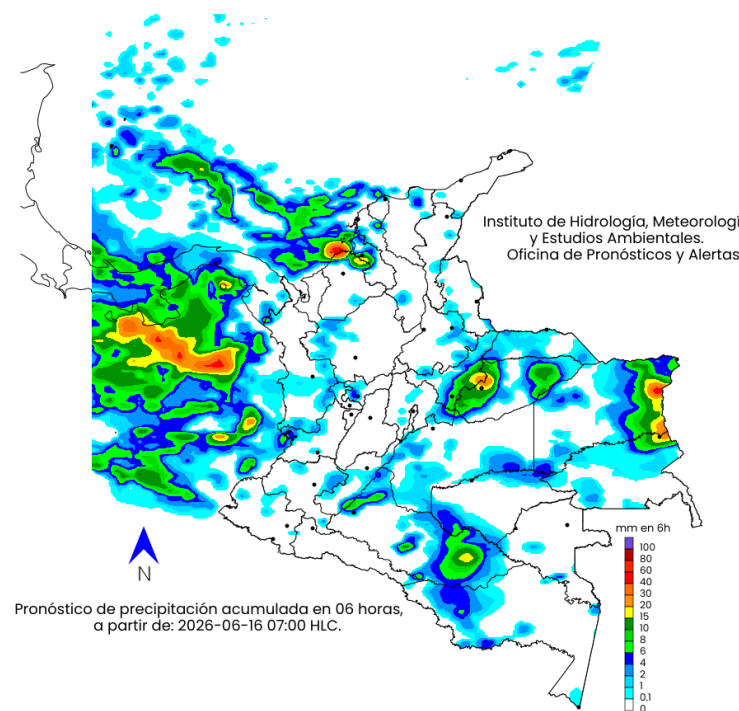
- Morado: Probabilidad de lluvias muy fuertes.
- Tonos Rojo: Probabilidad lluvias fuertes.
- Tonos Naranja: Probabilidad precipitaciones de intensidad moderada a fuerte.
- Amarillo: Probabilidad de intensidad moderada.
- Tonos Verdes: Probabilidad precipitaciones de intensidad moderada.
- Tonos Azul: Probabilidad de intensidad baja.
- Blanco: Probabilidad ausencia de precipitaciones pronosticadas.

Pronóstico 16 de junio de 2026

Madrugada



Mañana



mm en 6h

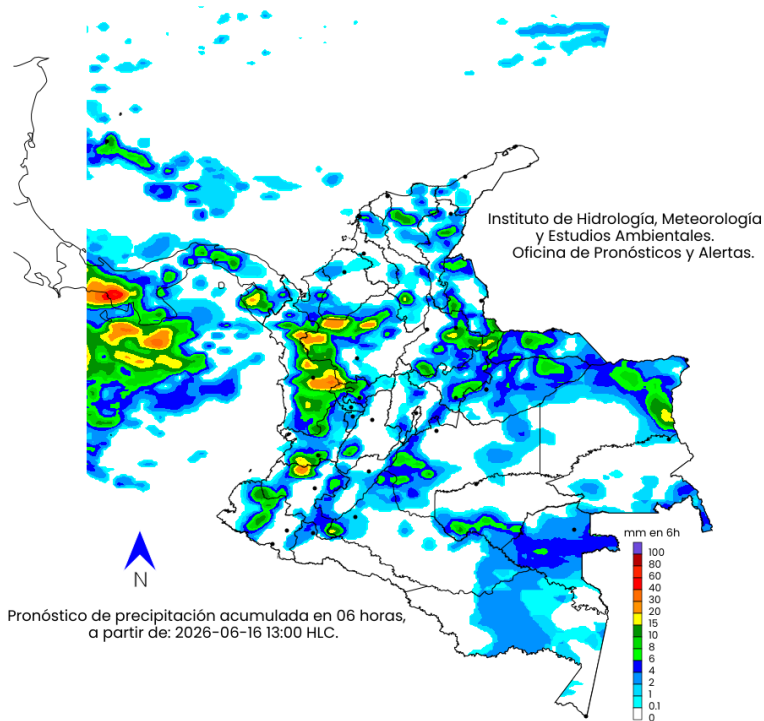


Convenciones

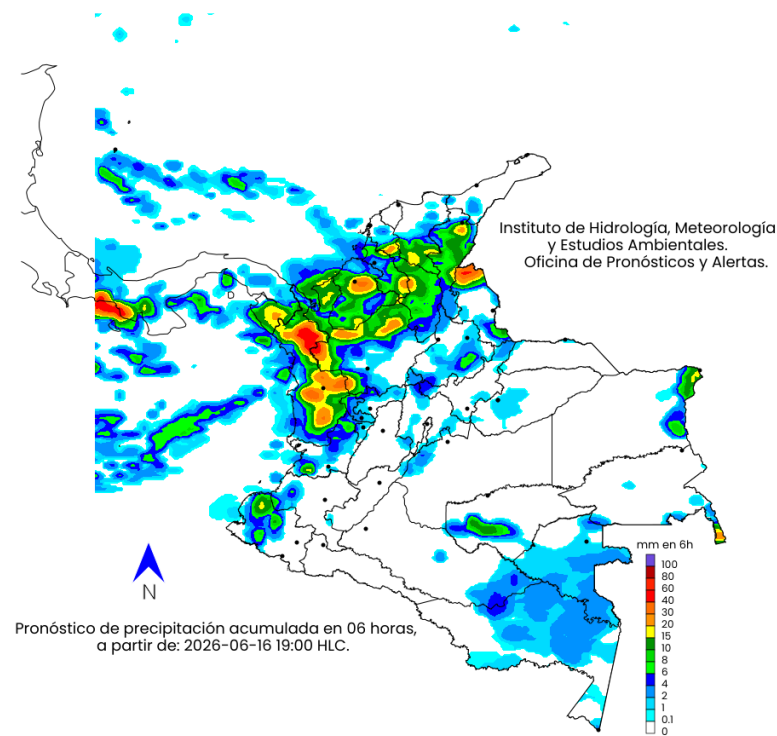
- Morado: Probabilidad de lluvias muy fuertes.
- Tonos Rojo: Probabilidad lluvias fuertes.
- Tonos Naranja: Probabilidad precipitaciones de intensidad moderada a fuerte.
- Amarillo: Probabilidad de intensidad moderada.
- Tonos Verdes: Probabilidad precipitaciones de intensidad moderada.
- Tonos Azul: Probabilidad de intensidad baja.
- Blanco: Probabilidad ausencia de precipitaciones pronosticadas.

Pronóstico 16 de junio de 2026

Tarde



Noche



mm en 6h

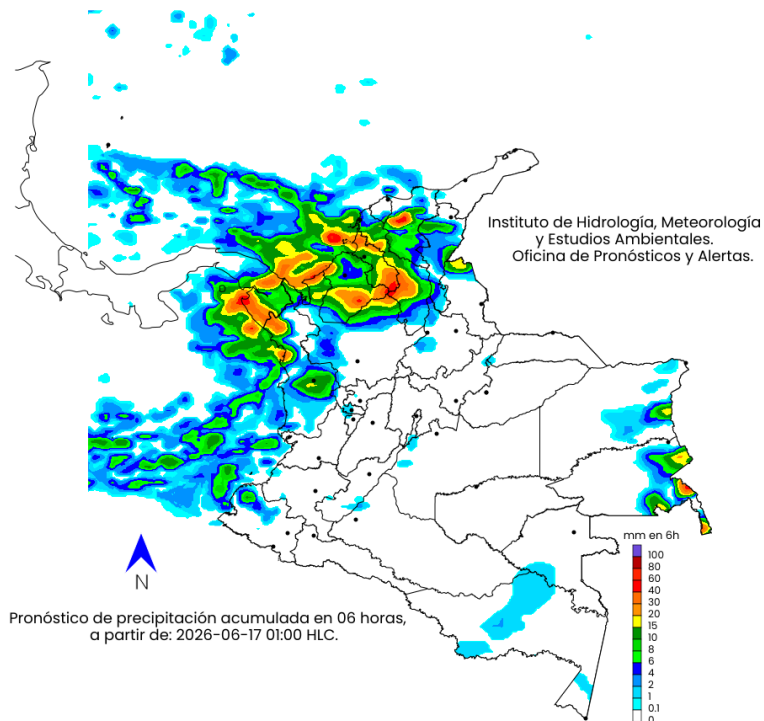


Convenciones

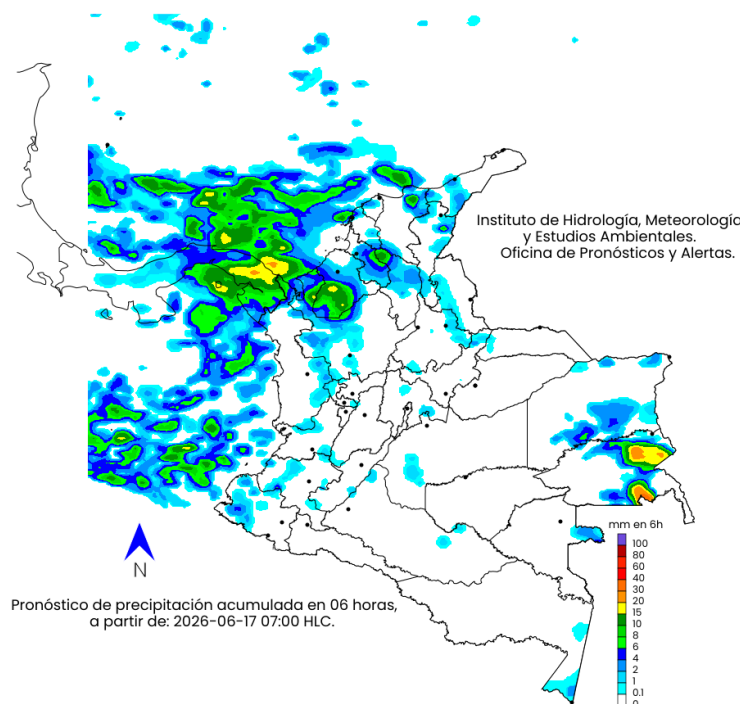
- Morado: Probabilidad de lluvias muy fuertes.
- Tonos Rojo: Probabilidad lluvias fuertes.
- Tonos Naranja: Probabilidad precipitaciones de intensidad moderada a fuerte.
- Amarillo: Probabilidad de intensidad moderada.
- Tonos Verdes: Probabilidad precipitaciones de intensidad moderada.
- Tonos Azul: Probabilidad de intensidad baja.
- Blanco: Probabilidad ausencia de precipitaciones pronosticadas.

Pronóstico 17 de junio de 2026

Madrugada



Mañana



mm en 6h

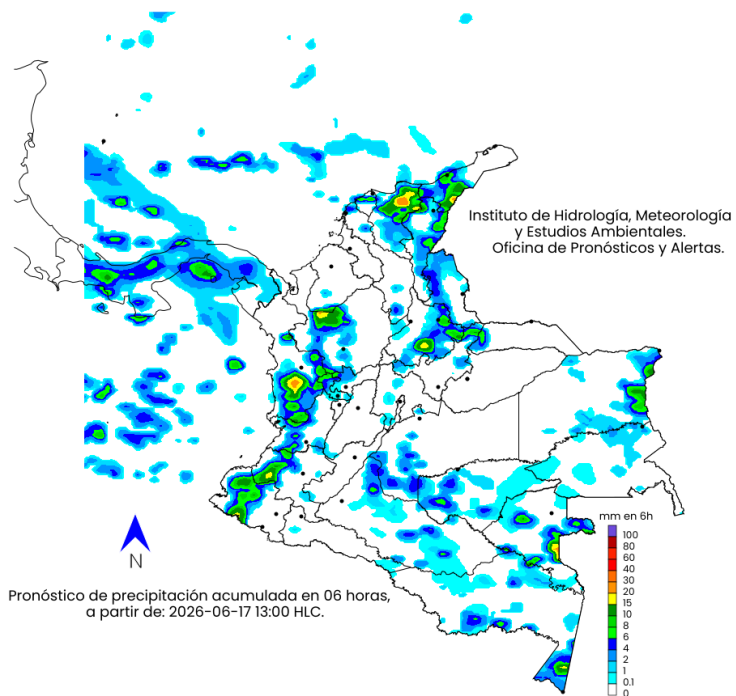


Convenciones

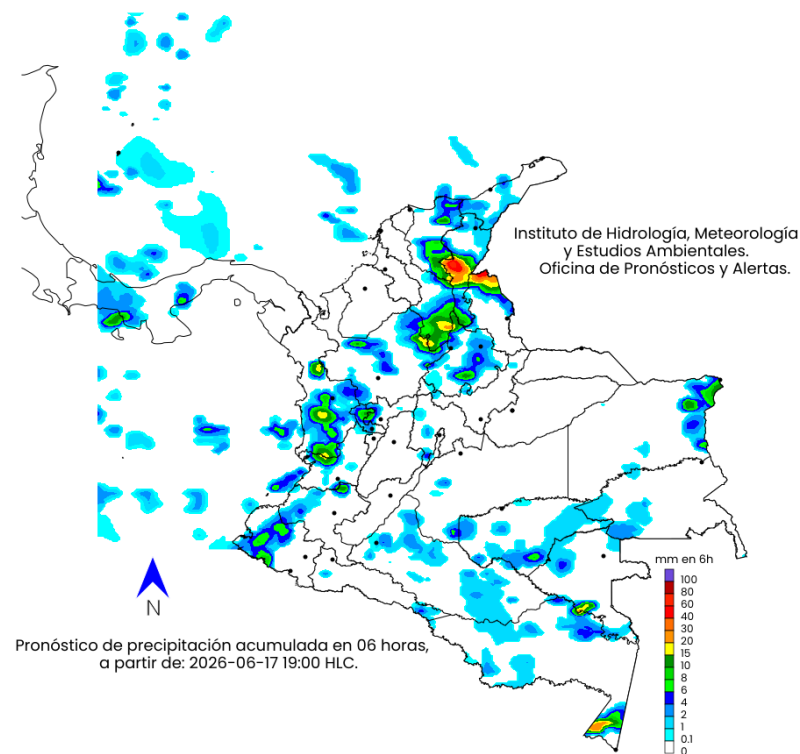
- Morado: Probabilidad de lluvias muy fuertes.
- Tonos Rojo: Probabilidad lluvias fuertes.
- Tonos Naranja: Probabilidad precipitaciones de intensidad moderada a fuerte.
- Amarillo: Probabilidad de intensidad moderada.
- Tonos Verdes: Probabilidad precipitaciones de intensidad moderada.
- Tonos Azul: Probabilidad de intensidad baja.
- Blanco: Probabilidad ausencia de precipitaciones pronosticadas.

Pronóstico 17 de junio de 2026

Tarde



Noche



mm en 6h

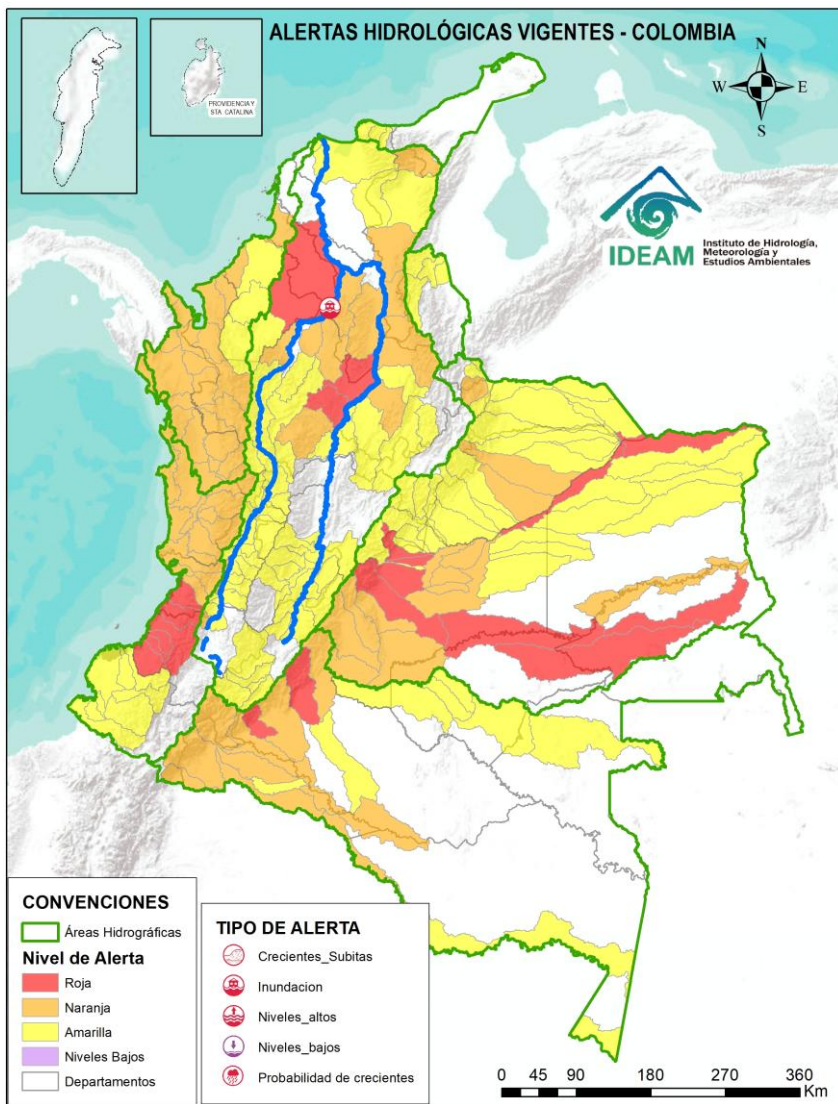


Convenciones

- Morado: Probabilidad de lluvias muy fuertes.
- Tonos Rojo: Probabilidad lluvias fuertes.
- Tonos Naranja: Probabilidad precipitaciones de intensidad moderada a fuerte.
- Amarillo: Probabilidad de intensidad moderada.
- Tonos Verdes: Probabilidad precipitaciones de intensidad moderada.
- Tonos Azul: Probabilidad de intensidad baja.
- Blanco: Probabilidad ausencia de precipitaciones pronosticadas.



Actualización: 14 de junio de 2026 16:00 HLC



ALERTAS POR PROBABILIDAD DE CRECIENTES SÚBITAS Y/O INUNDACIONES

Área Hidrográfica	# de Subzonas	Área Hidrográfica	# de Subzonas	Área Hidrográfica	# de Subzonas
Orinoco	9	Caribe	22	Magdalena Cauca	59
Pacífico	6	Orinoco	14	Orinoco	34
Magdalena Cauca	3	Magdalena Cauca	13	Caribe	12
Amazonas	2	Pacífico	13	Amazonas	9
TOTAL	20	Amazonas	9	Pacífico	8
		TOTAL	71	TOTAL	122

TOTAL ALERTAS HIDROLÓGICAS 213

ALERTAS PUNTUALES POR INUNDACIONES Y/O CRECIENTE SÚBITAS

Área Hidrográfica	# de Subzonas
Magdalena Cauca	1
TOTAL	1

ALERTAS PUNTUALES POR NIVELES BAJOS

Área Hidrográfica	# de Subzonas
TOTAL	0

Nota 1: Las alertas hidrológicas pueden ser corregidas y/o actualizadas en el futuro. No representa una certificación oficial del IDEAM.

Nota 2: Es probable que los eventos hidrológicos reportados en las alertas emitidas no se estén presentando sobre los ríos principales sino sobre sus afluentes.

Nota 3: El IDEAM le sugiere a la población ribereña estar muy atentos al comportamiento de los niveles de los ríos y atender las recomendaciones que la Unidad Nacional de Gestión del Riesgo de Desastres (UNGRD) emita para la implementación de medidas de contingencia ante posibles afectaciones por desbordamientos e inundaciones.

Nota 4: Dentro de las alertas emitidas no se contemplan aquellas asociadas a desabastecimientos. En caso de requerir información asociada a estos reportes consultar en contactenos@gestiondelriesgo.gov.co



Consulte aquí el estado de los niveles en los ríos del país: <https://fevs.ideam.gov.co/visorfevs/nacional/estacion>

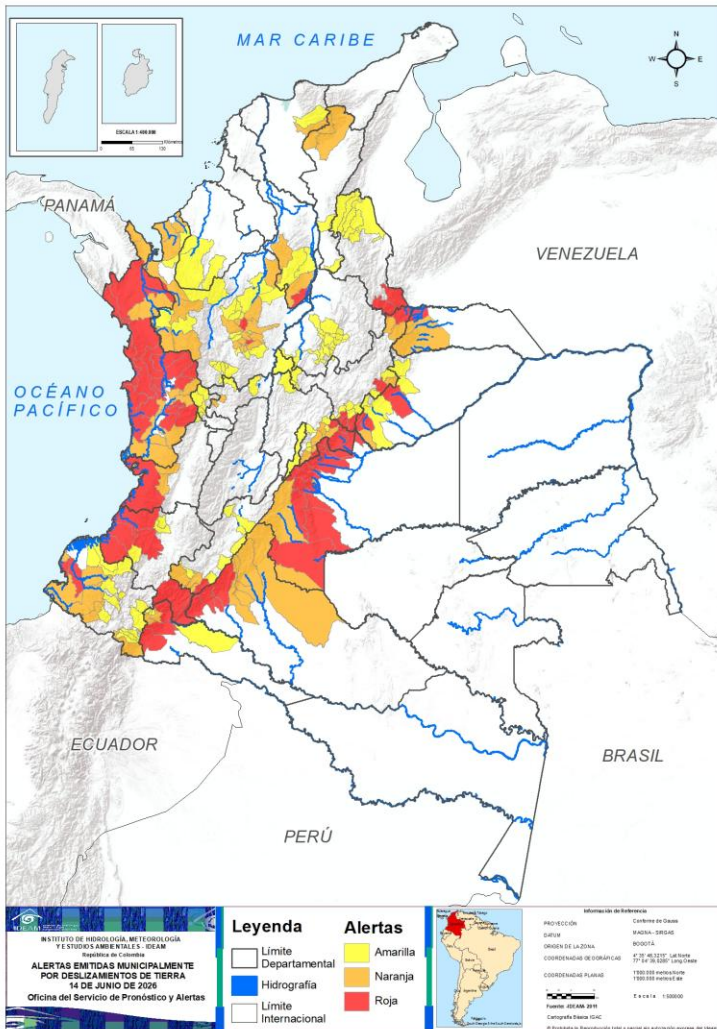




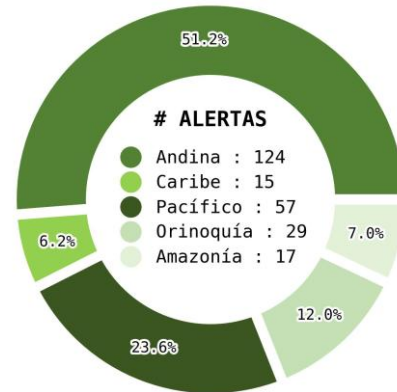
Pronóstico de la Amenaza por Deslizamientos de Tierra



Actualización: 14 de junio de 2026 | 16:00 HLC



Municipios por regiones:



TOTAL MUNICIPIOS : 242
FECHA : 2026-06-14

DEPARTAMENTO	#
CHOCÓ	18
META	15
BOYACÁ	6
CAUCA	6
CAQUETÁ	4
CUNDINAMARCA	4
CASANARE	3
PUTUMAYO	3
ANTIOQUIA	2
NARIÑO	2
NORTE DE SANTANDER	2
ARAUCA	1
BOLÍVAR	1
HUILA	1
VALLE DEL CAUCA	1
TOTAL	69

DEPARTAMENTO	#
ANTIOQUIA	19
CHOCÓ	9
CAQUETÁ	5
CUNDINAMARCA	5
NARIÑO	5
BOYACÁ	3
HUILA	3
CESAR	3
ARAUCA	2
BOLÍVAR	2
META	2
PUTUMAYO	2
VALLE DEL CAUCA	2
CALDAS	2
CASANARE	1
MAGDALENA	1
TOTAL	66

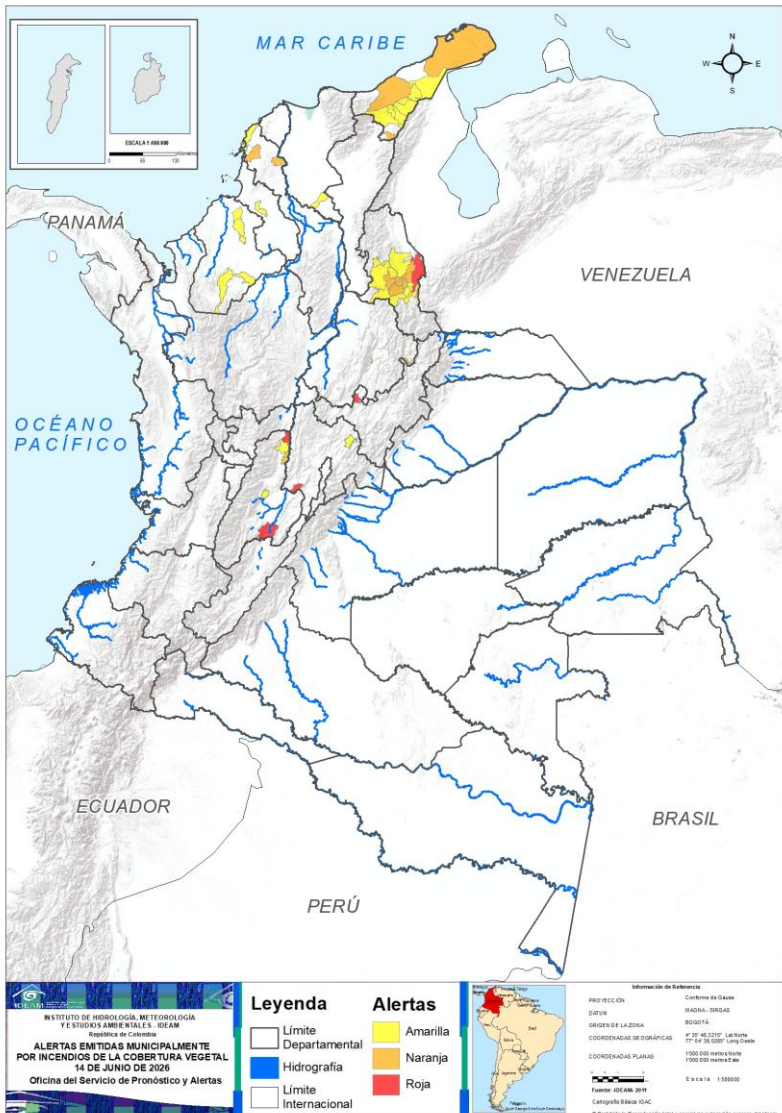
DEPARTAMENTO	#
ANTIOQUIA	24
SANTANDER	14
BOYACÁ	12
NARIÑO	10
NORTE DE SANTANDER	7
CUNDINAMARCA	6
HUILA	6
CASANARE	5
RISARALDA	5
CAUCA	3
PUTUMAYO	3
CÓRDOBA	3
BOLÍVAR	2
CALDAS	2
CESAR	2
VALLE DEL CAUCA	1
BOGOTÁ, D.C.	1
MAGDALENA	1
TOTAL	107



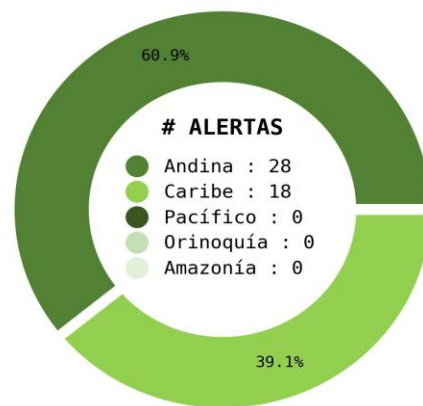
Pronóstico de la Amenaza por Incendios de la Cobertura Vegetal



Actualización: 14 de junio de 2026 | 16:00 HLC



Municipios por regiones:



TOTAL MUNICIPIOS : 46
FECHA : 2026-06-14

DEPARTAMENTO	#
TOLIMA	2
NORTE DE SANTANDER	1
CUNDINAMARCA	1
BOYACÁ	1
TOTAL	5

DEPARTAMENTO	#
NORTE DE SANTANDER	7
LA GUAJIRA	3
BOLÍVAR	2
TOLIMA	1
SANTANDER	1
TOTAL	14

DEPARTAMENTO	#
NORTE DE SANTANDER	10
LA GUAJIRA	7
CÓRDOBA	3
TOLIMA	2
BOLÍVAR	1
CUNDINAMARCA	1
MAGDALENA	1
SANTANDER	1
SUCRE	1
TOTAL	27

Ghisliane Echeverry Prieto | Directora General IDEAM
Jennifer Dorado | Jefe Oficina del Servicio de Pronósticos y Alertas

Elaboró:
OFICINA DEL SERVICIO DE PRONÓSTICO Y ALERTAS

Profesionales de Turno:

Cristian Arango Chacón (Meteorología).
Jhon Bermúdez González (Hidrología).
Mayra Alexandra Soto Perdomo (Deslizamientos de tierra).
Carolina Valencia Monroy (Incendios de la cobertura vegetal).

GRUPO DE COMUNICACIONES - IDEAM
<https://www.ideam.gov.co>
Correos electrónicos: servicio@ideam.gov.co, alertas@ideam.gov.co
Calle 25D N° 96B - 70, piso 3. Bogotá D.C.
Teléfono: 601-3527160 ext. 1334-1336.