



LA MOJANA

BOLETÍN HIDROMETEOROLÓGICO

San Marcos, Sucre 22 de junio de 2026

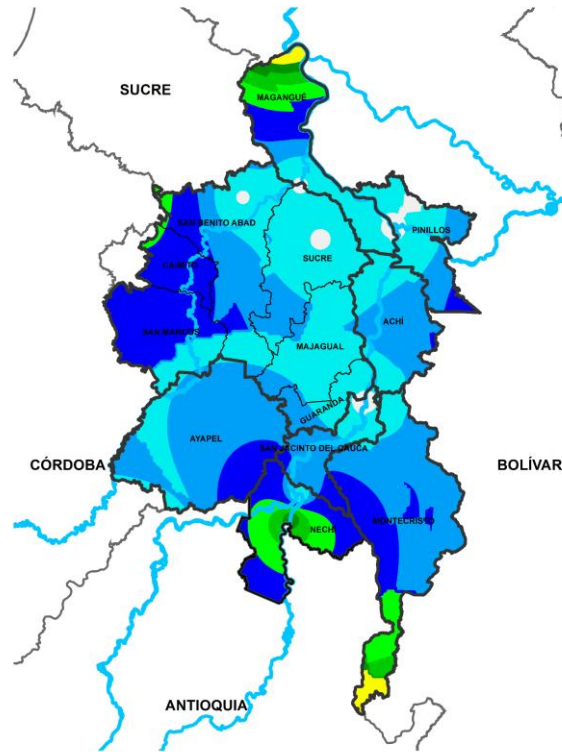
BOLETIN No: 113-2026

Programa Estratégico de transformación de la Ecorregión de La Mojana

Fortalecimiento de capacidades en la democratización de la información hidrometeorológica en la ecorregión de La Mojana en el marco del ordenamiento ambiental del territorio alrededor del agua.

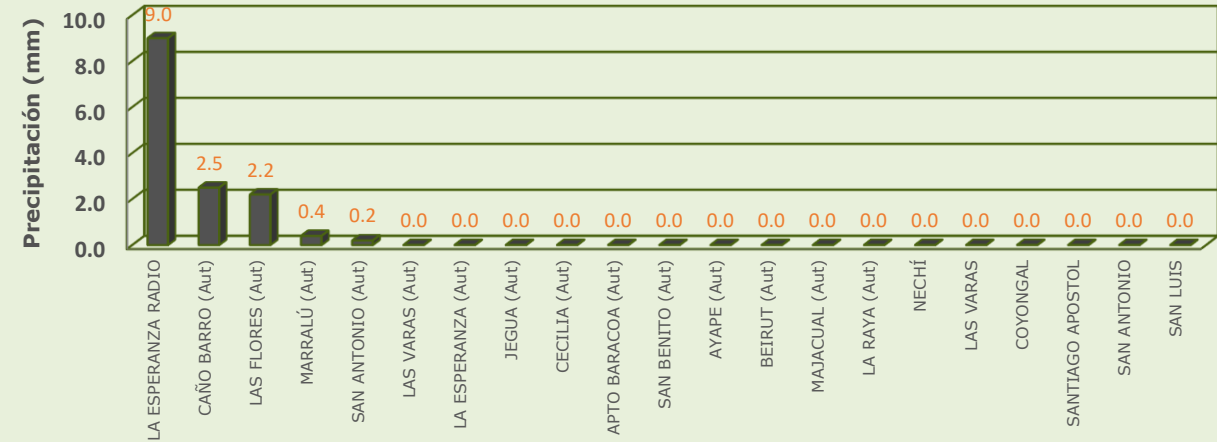


1.1 CONDICIONES METEOROLÓGICAS ANTECEDENTES



Precipitación acumulada
20/06/2026 (07:00) – 21/06/2026 (07:00)
Fuente: IDEAM

Lluvia registrada el 20 junio de 2026

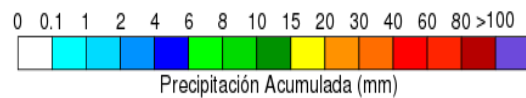
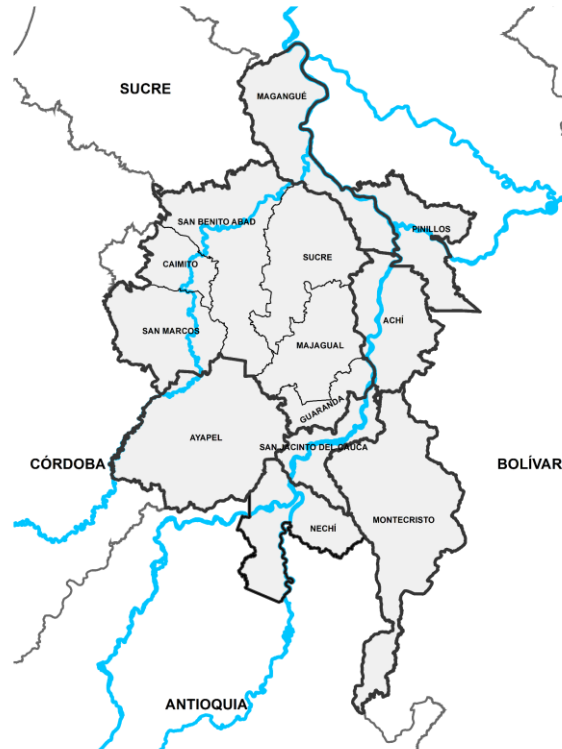


RESUMEN DE CONDICIONES DEL DÍA 20 DE JUNIO

Precipitación: en la jornada nocturna se presentaron lluvias ligeras dispersas en la región, las más abundantes sobre Nechí, Sucre – Sucre y Magangué, mientras que en el resto de la región no hubo registros significativos.

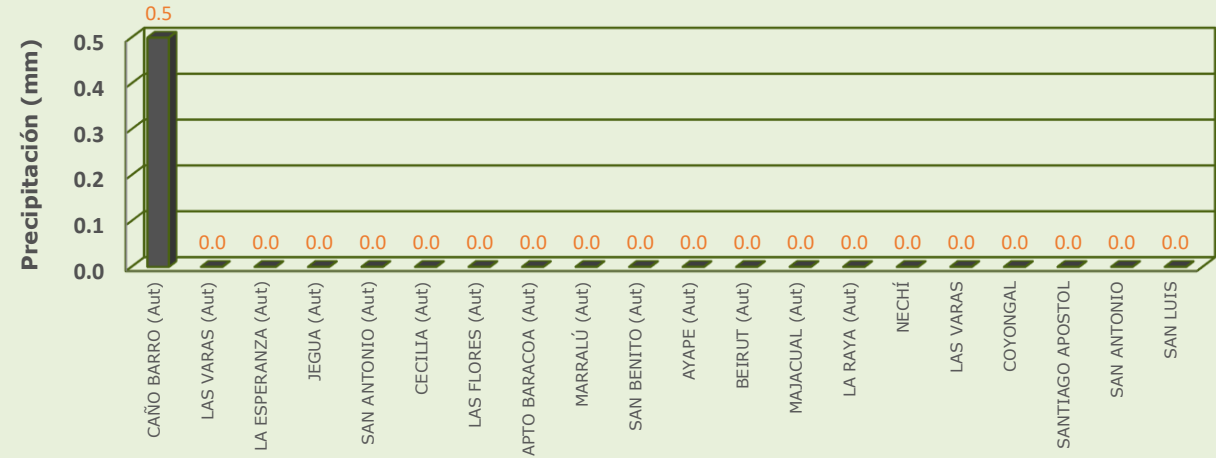
Temperatura: se registró una temperatura máxima de 34.3°C el 20 de junio en el municipio de Magangué y una mínima de 24.1°C en la madrugada del 21 de junio en el municipio de Magangué.

1.1 CONDICIONES METEOROLÓGICAS ANTECEDENTES



Precipitación acumulada
21/06/2026 (07:00) – 22/06/2026 (07:00)
Fuente: IDEAM

Lluvia registrada el 21 junio de 2026



RESUMEN DE CONDICIONES DEL DÍA 21 DE JUNIO

Precipitación: en la jornada nocturna se presentaron lluvias ligeras dispersas en la región, las más abundantes sobre Nechí, Sucre – Sucre y Magangué, mientras que en el resto de la región no hubo registros significativos.

Temperatura: se registró una temperatura máxima de 34.8°C el 21 de junio en el municipio de Magangué y una mínima de 24.9°C en la madrugada del 22 de junio en el municipio de Nechí.

1.2 CONDICIONES METEOROLÓGICAS ACTUALES

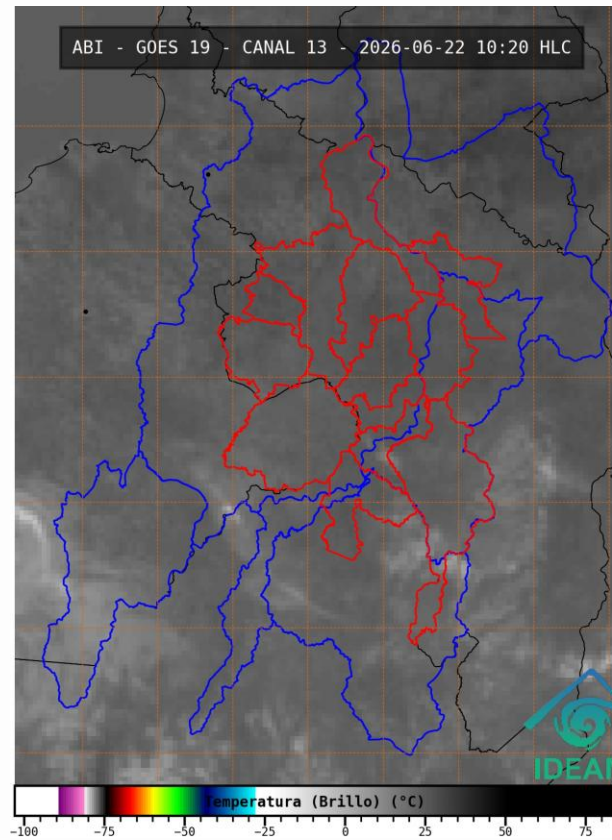


Imagen de satélite IR 10:20 HLC
Fuente: IDEAM

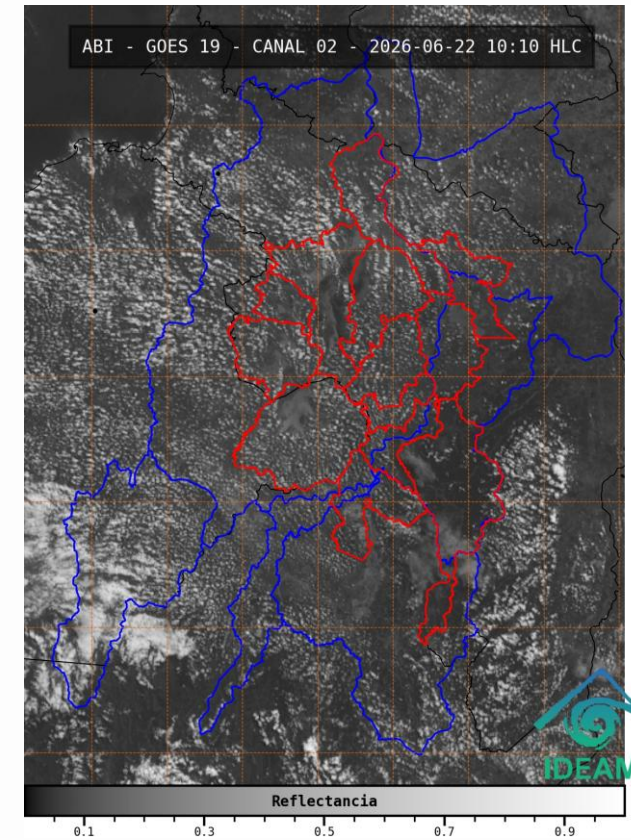
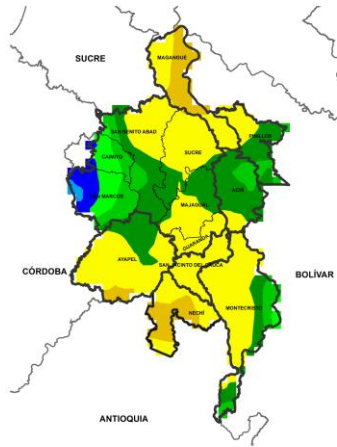


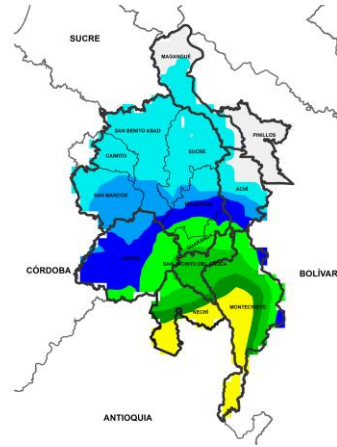
Imagen de satélite VISIBLE 10:10 HLC
Fuente: IDEAM

En las últimas hemos tenido tiempo seco con cielo mayormente despejado

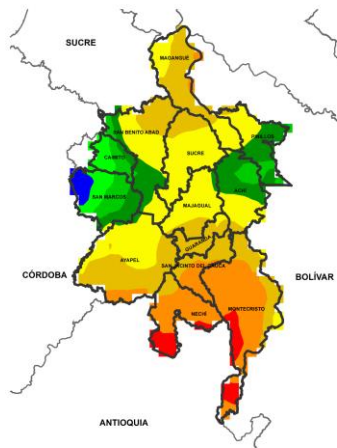
1.3. PRONÓSTICO METEOROLÓGICO



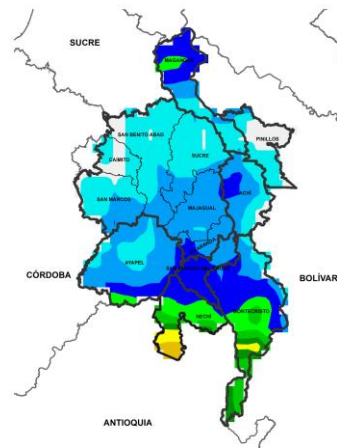
NOCHE DEL 22 DE JUNIO



MADRUGADA DEL 23 DE JUNIO



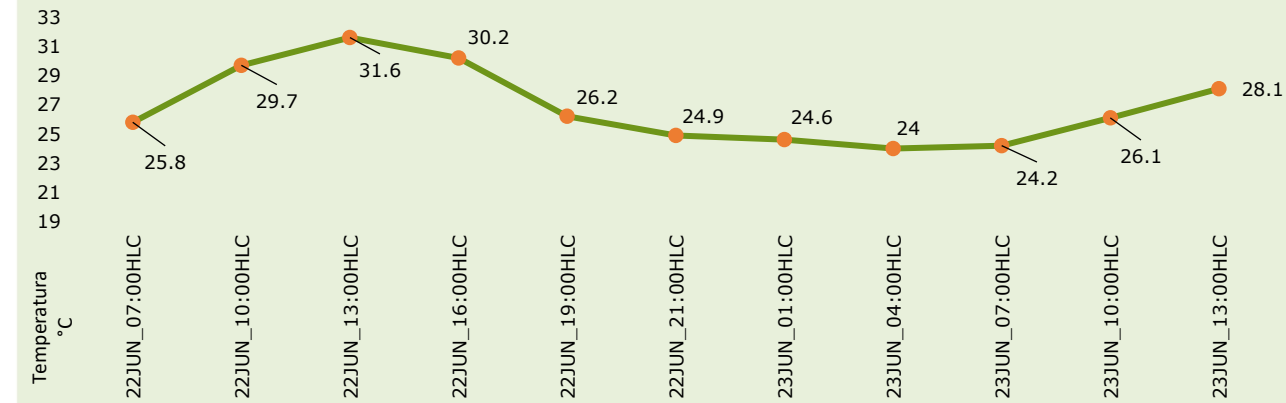
ACUMULADO DEL 22 AL 23 DE JUNIO



ACUMULADO DEL 23 AL 24 DE JUNIO



Día	Jornada	Temperatura Máxima	Nubosidad	Tipo de Precipitación	Probabilidad de Lluvia (%)
22 DE JUNIO DE 2026	Tarde	35°C	Despejado	Sin Lluvias	10%
	Noche	24°C	Nublado	Lluvias	70%



Pronóstico de temperaturas medias para los próximos 02 días

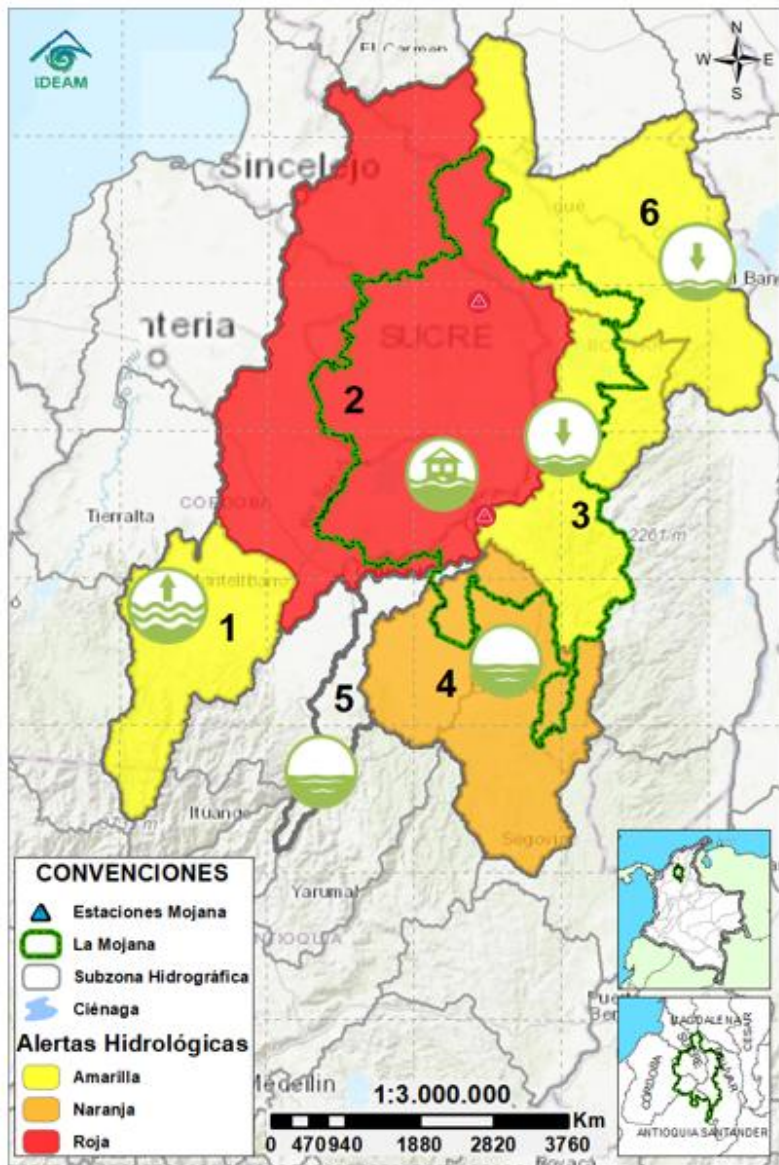
PRONÓSTICO PARA EL LUNES 22 DE JUNIO

Precipitación: tarde sin lluvias y cielo parcialmente nublado. Para la jornada nocturna se prevén lluvias ligeras de forma generalizada en La Mojana, con mayor incidencia sobre Nechí y Pinillos.

Temperatura: En general, las temperaturas máximas oscilarán entre los 33°C y 35°C. Las mínimas estarán entre 22°C y 24°C.

2.1. CONDICIONES HIDRÓLOGICAS ANTECEDENTES

Ambiente



CONVENCIONES DE TERMINOS HIDROLÓGICOS

	Lluvias	Lluvias antecedentes intensas o continuas y/o pronóstico de las mismas, las cuales pueden generar crecientes súbitas en los ríos principales y sus afluentes.
	Descenso	Condición de disminución de niveles.
	Ascenso	Condición de aumento de niveles.
	Creciente súbita	Fenómeno natural que se presenta en los ríos de montaña como consecuencia de la ocurrencia de lluvias intensas o torrenciales en zonas de alta pendiente del cauce principal y sus afluentes.
	Tránsito de creciente	Es el desplazamiento de una onda de creciente de aguas arriba hacia aguas abajo de la corriente.
	Creciente por desembalse	Proceso de tránsito del flujo de agua por descarga controlada desde un embalse.
	Inundación	Aumento en los niveles y/o caudales de los cuerpos de agua que superan la capacidad máxima de transporte o modificación de la sección transversal que la reduce, ocasionando el desbordamiento e inundación de sus zonas aledañas.
	Niveles estables	No se presentan fluctuaciones considerables de nivel del cuerpo de agua.



Alerta ROJA

PARA TOMAR ACCIÓN Advierte a los sistemas de prevención y atención de desastres sobre la amenaza que puede ocasionar un fenómeno con efectos adversos sobre la población, el cual requiere la atención inmediata por parte de la población y de los cuerpos de atención y socorro. Se emite una alerta sólo cuando la identificación de un evento extraordinario indique la probabilidad de amenaza inminente y cuando la gravedad del fenómeno implique la movilización de personas y equipos, interrumpiendo el normal desarrollo de sus actividades cotidianas.



Alerta NARANJA

PARA PREPARARSE Indica la presencia de un fenómeno. No implica amenaza inmediata y como tanto es catalogado como un mensaje para informarse y prepararse. El aviso implica vigilancia continua ya que las condiciones son propicias para el desarrollo de un fenómeno, sin que se requiera permanecer alerta.



Alerta AMARILLA

PARA INFORMARSE Es un mensaje oficial por el cual se difunde información. Por lo regular se refiere a eventos observados o registrados y puede contener algunos elementos de pronóstico a manera de orientación. Por sus características pretéritas y futuras difiere del aviso y de la alerta, y por lo general no está encaminado a alertar sino a informar.

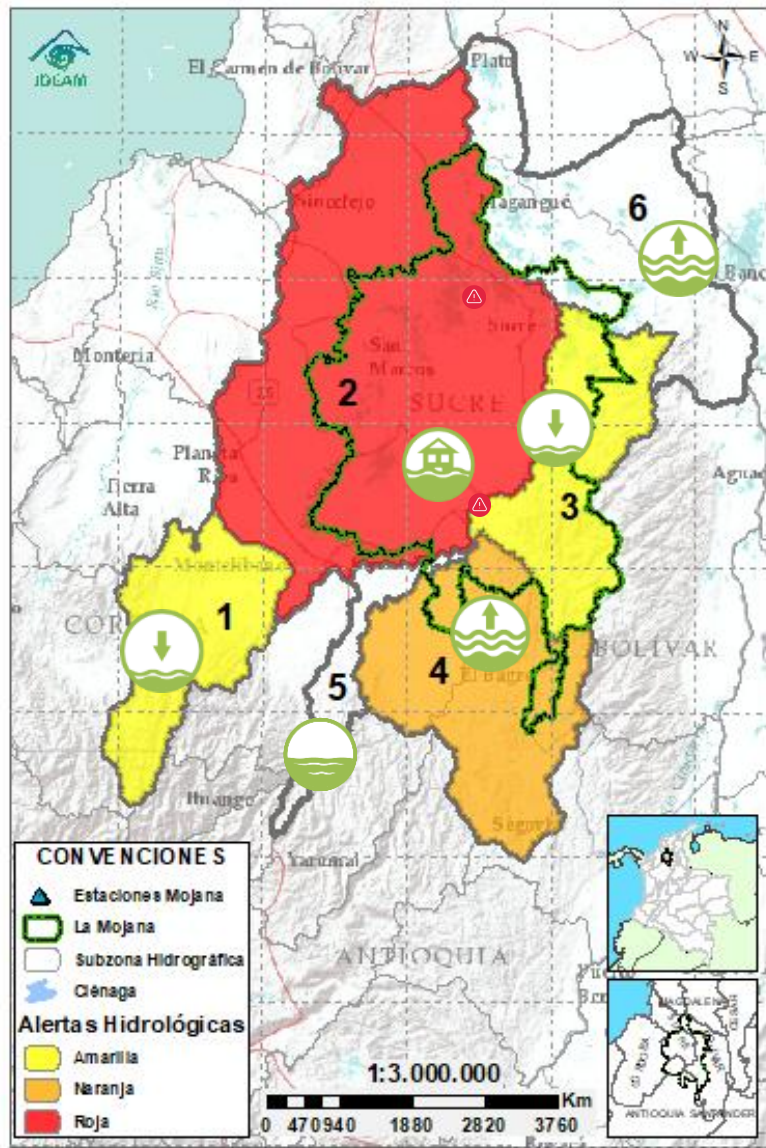
SIN ALERTA La información que se suministra se encuentra fuera de los umbrales de alerta.

2.1. CONDICIONES HIDROLÓGICAS ACTUALES

Ambiente



Descripción condiciones hidrológicas: se tiene en alerta naranja el Bajo Nechí y en alerta amarilla el Alto San Jorge y río Caribona, debido a la probabilidad de crecientes entre hoy y mañana. Probabilidad de ascensos en el río Cauca, lo cual se verá reflejado en los cuerpos de agua asociados a Caregato. Tendencia al ascenso en el río Magdalena a la altura de El Banco.



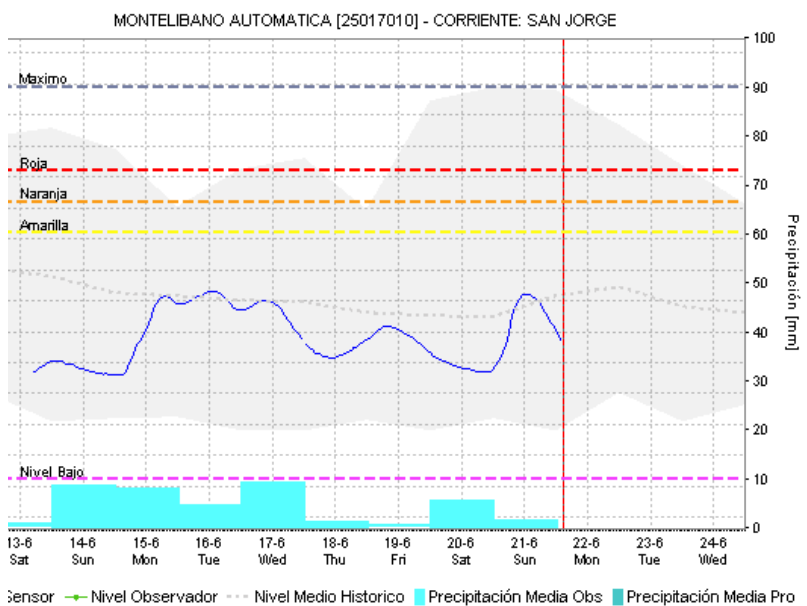
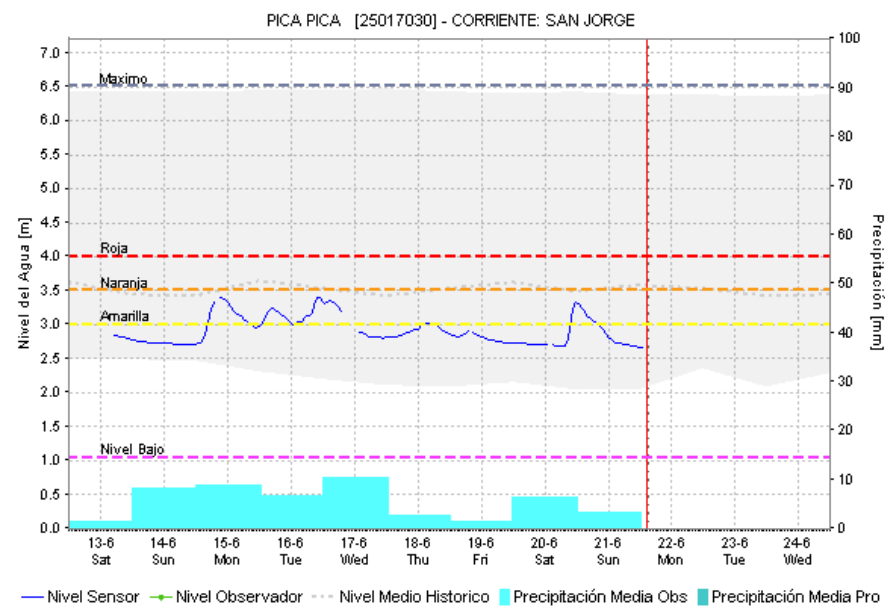
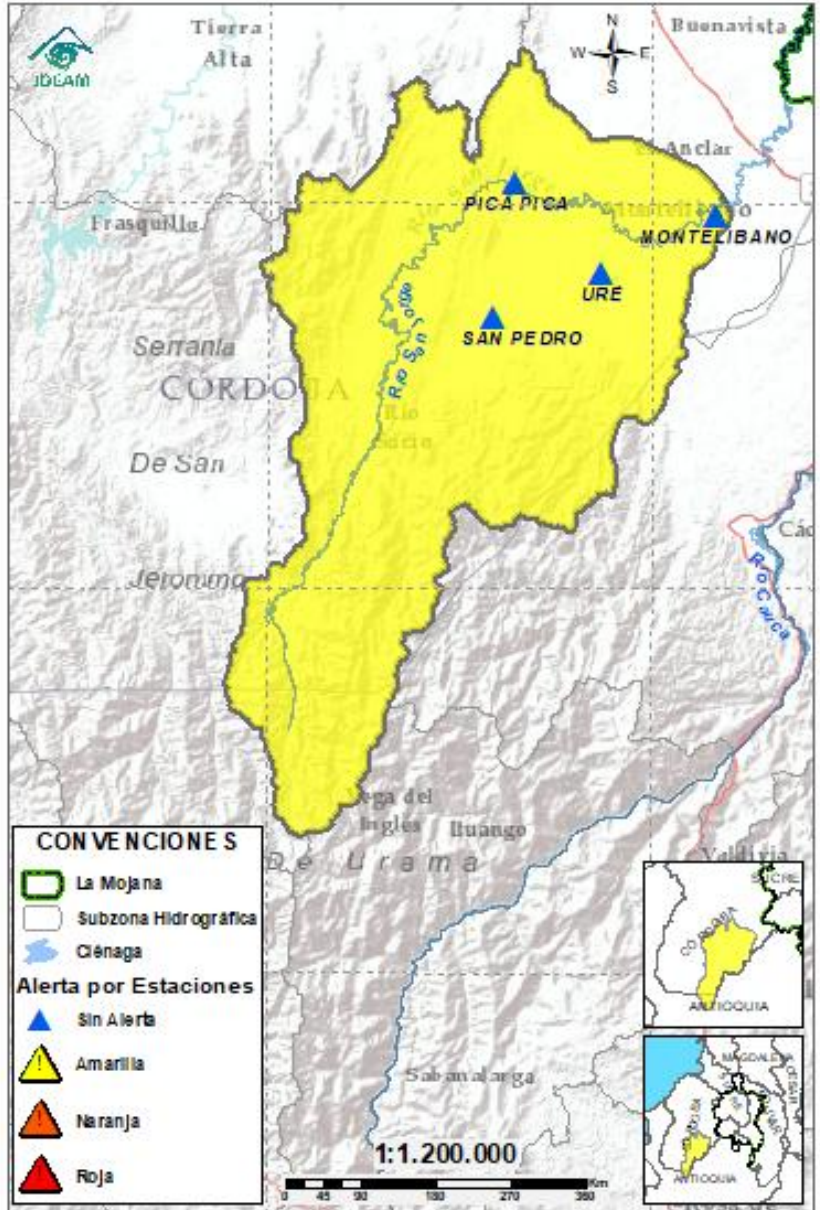
Alerta	Zona Hidrográfica	Subzona o Cuenca Hidrográfica	Condición predominante	Descripción de la alerta hidrológica
	1 Bajo Magdalena-Cauca - San Jorge	Alto San Jorge	Niveles en descenso	Descenso de niveles, probabilidad de crecientes en el río San Jorge y sus aportantes entre hoy y mañana.
	2 Bajo Magdalena-Cauca - San Jorge	Bajo San Jorge	Inundación	Probabilidad de ascensos de nivel en los cuerpos de agua asociados al rompimiento en Caregato los próximos días, así como en el río San Jorge. Permanencia de áreas inundadas por el rompimiento.
	3 Bajo Magdalena-Cauca - San Jorge	Directos al Bajo Cauca- ciénaga La Raya entre el río Nechí y Brazo de Loba	Niveles en descenso	Probabilidad de ascensos en el río Caribona y sus aportantes entre hoy y mañana. En el río Cauca se prevé descenso de nivel en el transcurso del día y estabilización los próximos días.
	4 Nechí	Bajo Nechí y Directos al Bajo Nechí	Niveles en ascenso	Ligera creciente transitando en el río Nechí en El Bagre. Posibilidad de nuevas crecientes en el río Nechí y sus aportantes entre hoy y mañana.
Sin alerta	5 Cauca	Directos al Cauca entre Puerto Valdivia y río Nechí	Niveles estables	Estabilización de nivel en el río Cauca en Pto Valdivia, probabilidad de ascensos en el río Cauca entre hoy y mañana.
Sin alerta	6 Bajo Magdalena	Directos Bajo Magdalena entre El Banco y Plato	Niveles en ascenso	Tendencia al ascenso de nivel en el río Magdalena a la altura de El Banco los próximos días, condición que se prevé se vea reflejada en los brazos de Loba y Mompós.

Nota 1: Las alertas hidrológicas pueden ser corregidas y/o actualizadas en el futuro. No representa una certificación oficial del IDEAM.

Nota 2: Es probable que los eventos hidrológicos reportados en las alertas emitidas no se estén presentando sobre los ríos principales sino sobre sus afluentes.

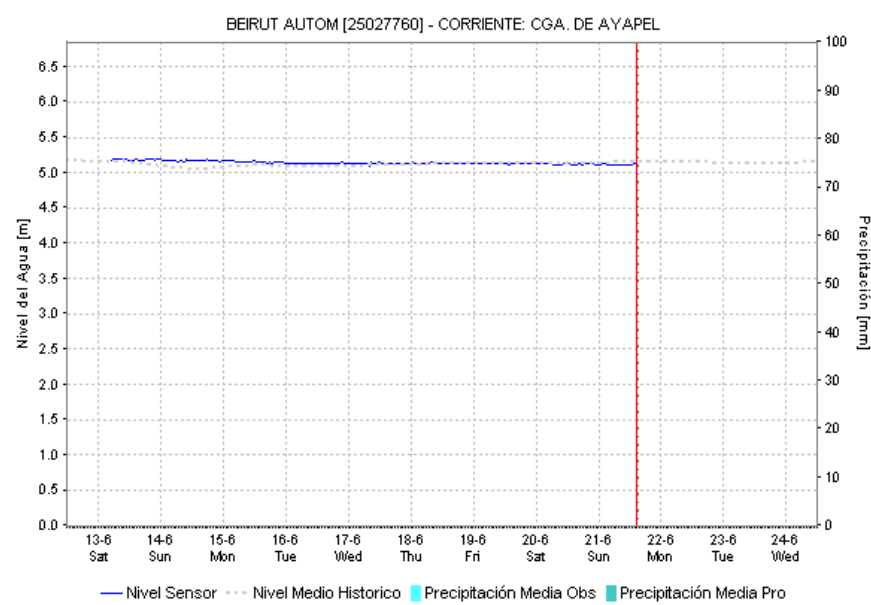
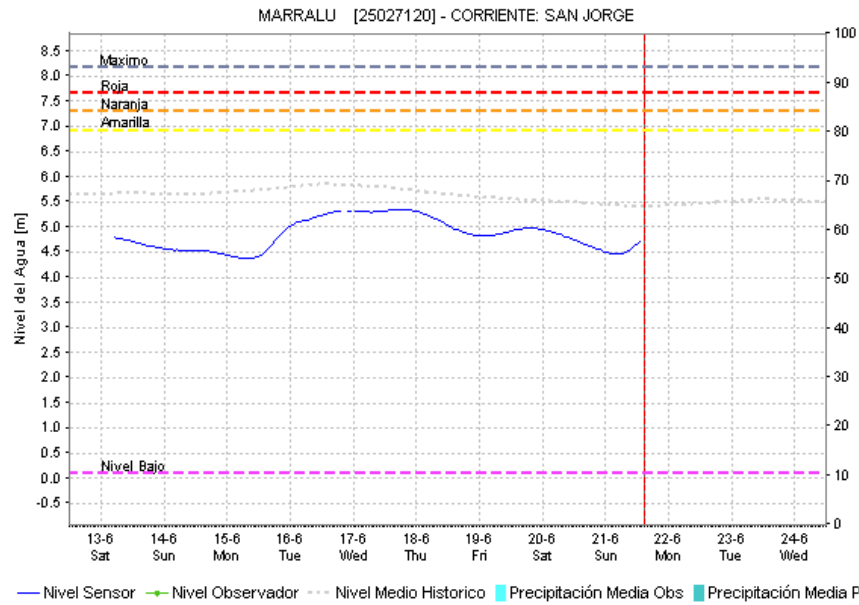
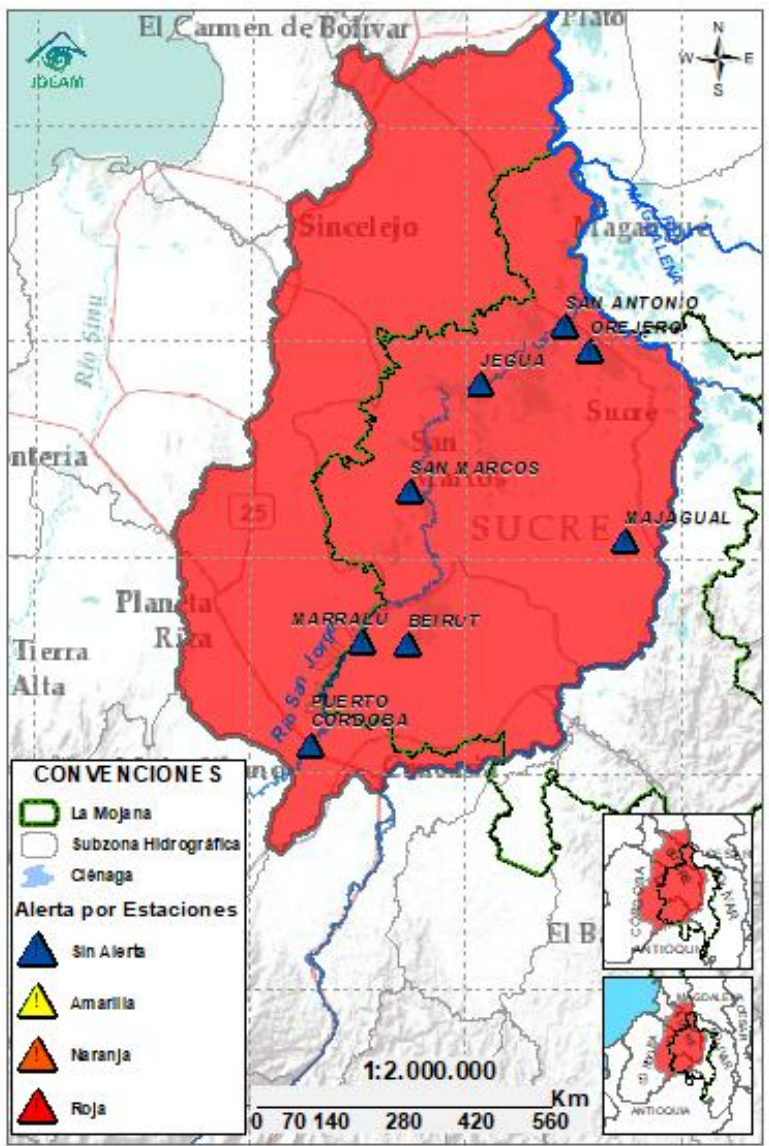
Nota 3: El IDEAM recomienda a la población ribereña estar muy atenta al comportamiento de los niveles de los ríos y atender las recomendaciones que la Unidad Nacional de Gestión del Riesgo de Desastres (UNGRD) emita para la implementación de medidas de contingencia ante posibles afectaciones por desbordamientos e inundaciones.

2.2.1. SUBZONA HIDROGRÁFICA DEL RIO SAN JORGE CUENCA ALTA



Subzona hidrográfica	Alerta	Descripción
Cuenca alta del río San Jorge		Descenso de niveles, probabilidad de crecientes en el río San Jorge y sus aportantes entre hoy y mañana.

2.2.2. SUBZONA HIDROGRÁFICA DEL RIO SAN JORGE CUENCA BAJA

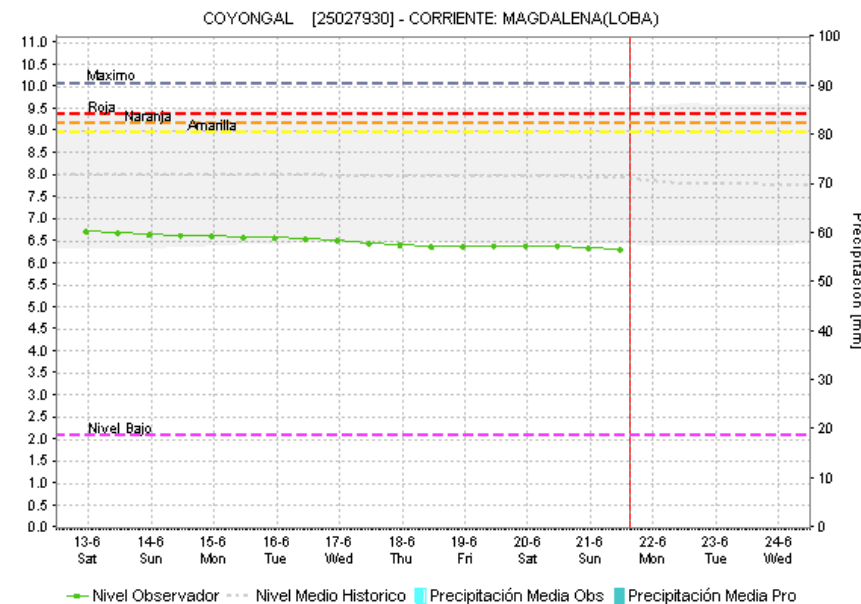
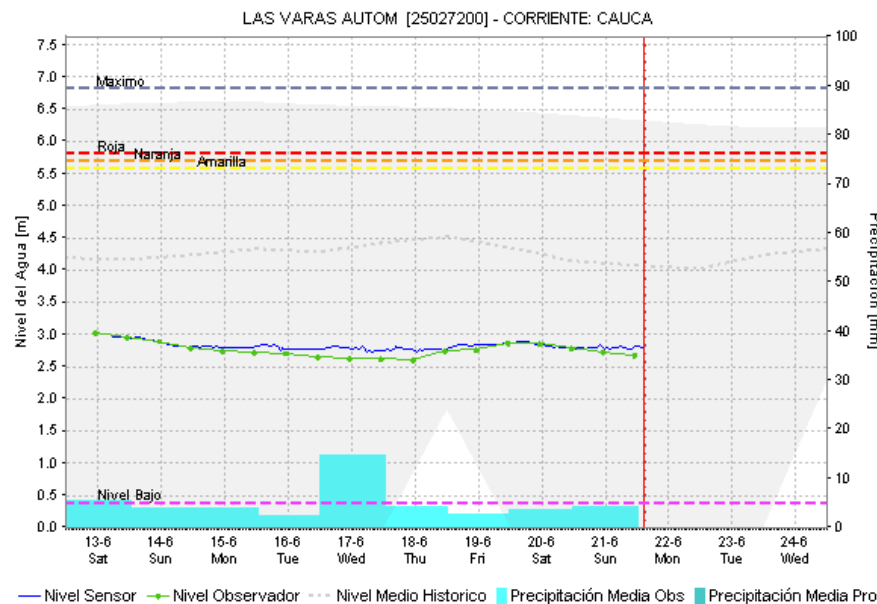
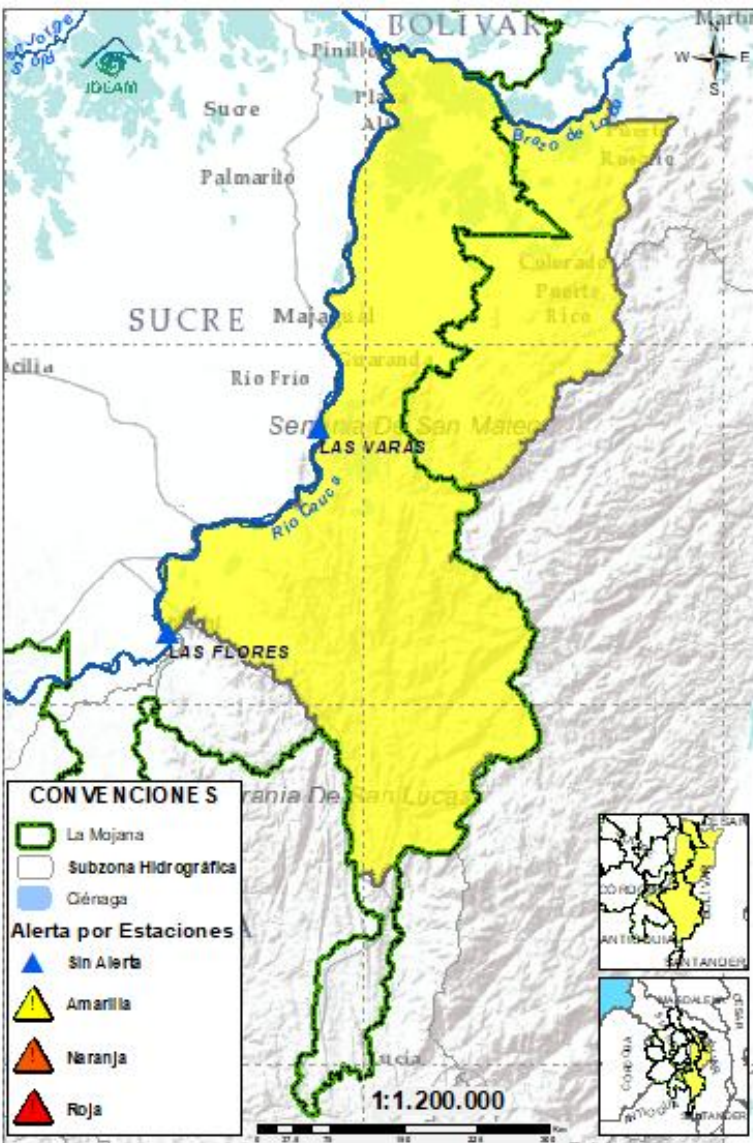


Subzona hidrográfica	Alerta	Descripción
Cuenca baja del río San Jorge		Probabilidad de ascensos de nivel en los cuerpos de agua asociados al rompimiento en Caregato los próximos días, así como en el río San Jorge. Permanencia de áreas inundadas por el rompimiento.

2.2.3. DIRECTOS AL BAJO CAUCA – CIENAGA DE LA RAYA ENTRE EL RIO NECHÍ Y EL BRAZO DE LOBA

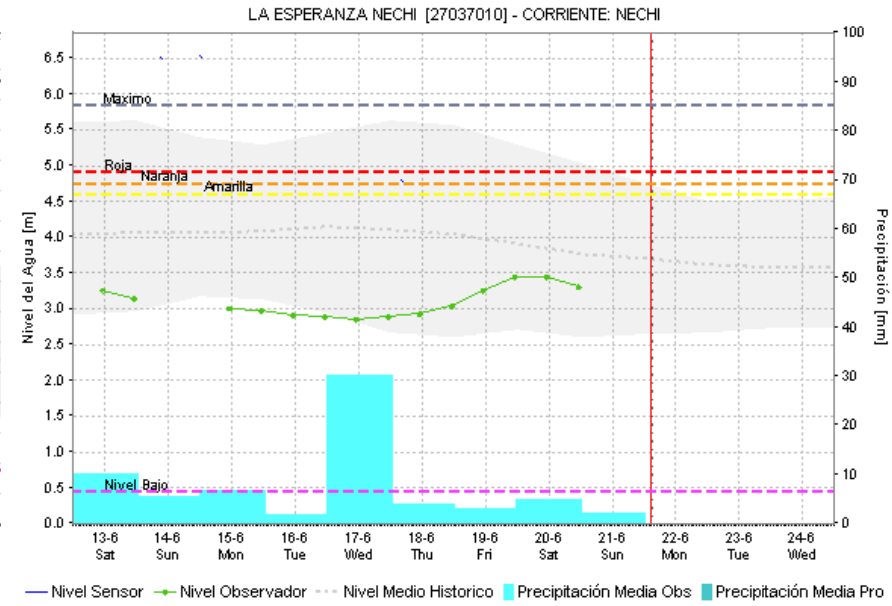
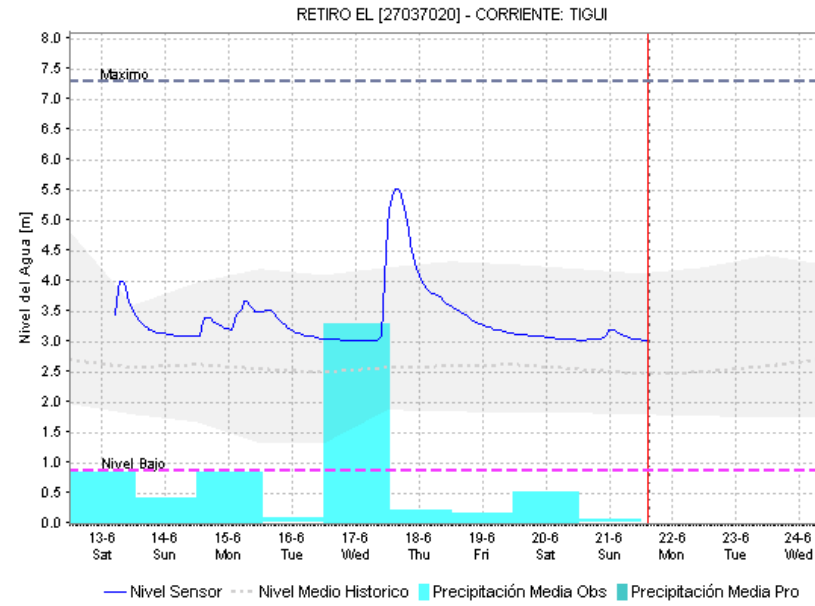
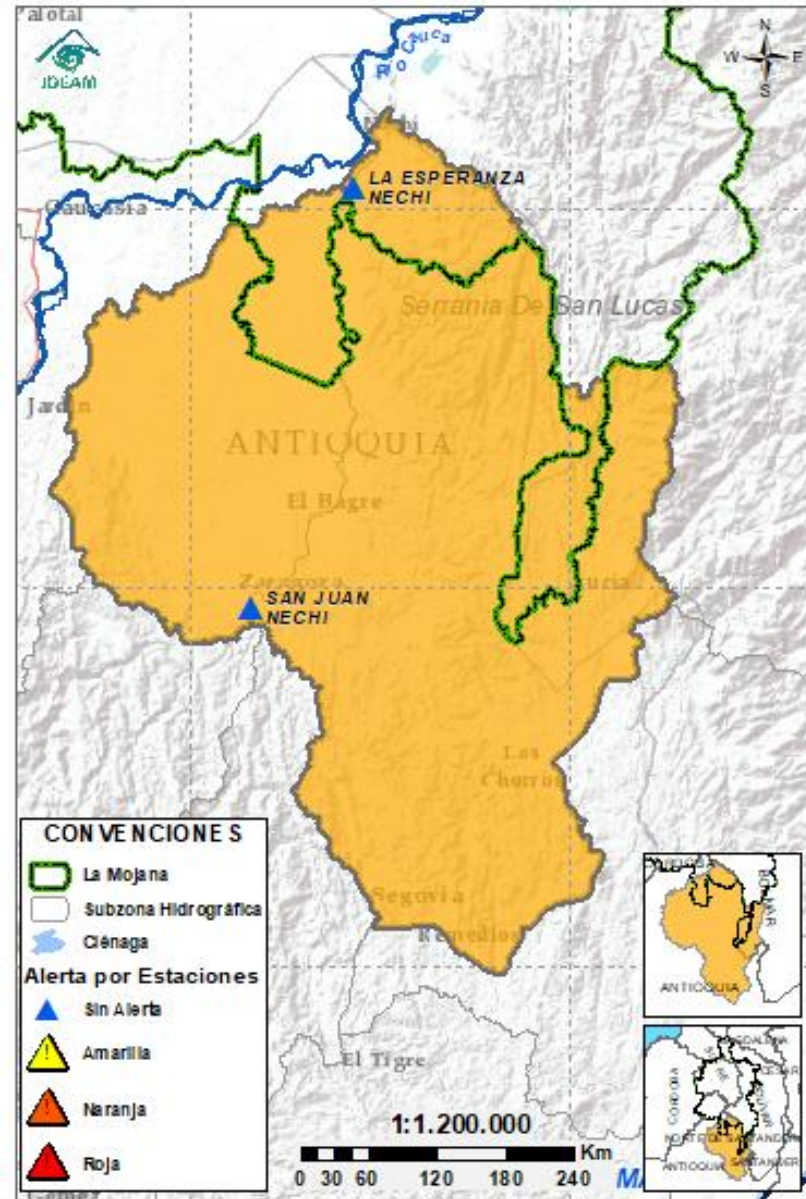


GRACIAS A DIOS



Subzona hidrográfica	Alerta	Descripción
Directos al bajo Cauca-Ciénaga La Raya entre el río Nechí y Brazo de Loba		Probabilidad de ascensos en el río Caribona y sus aportantes entre hoy y mañana. En el río Cauca se prevé descenso de nivel en el transcurso del día y estabilización los próximos días.
		Alerta puntual en el sector Caregato (San Jacinto del Cauca, Bolívar), por ingreso del río Cauca hacia el Bajo San Jorge.(06/05/2024).

2.2.4. SUBZONA HIDROGRÁFICA DEL RÍO NECHÍ CUENCA BAJA

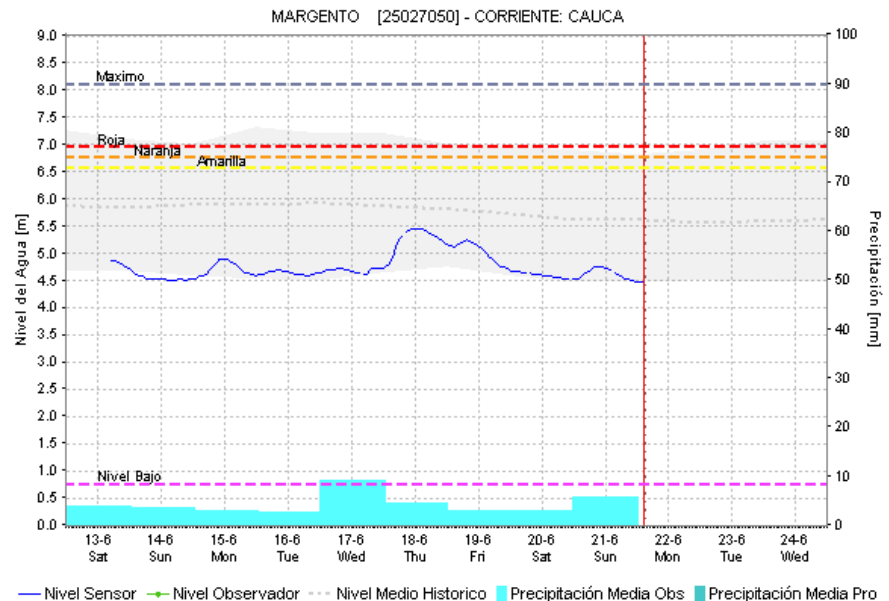
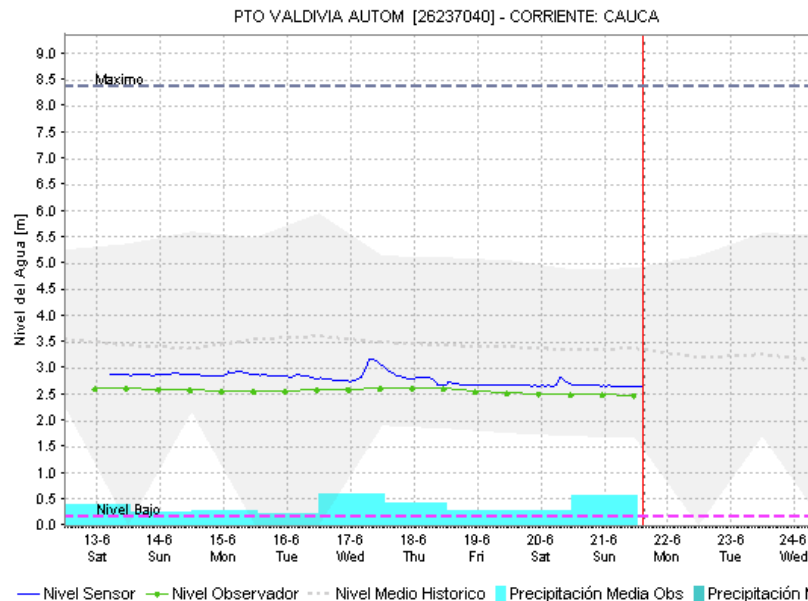
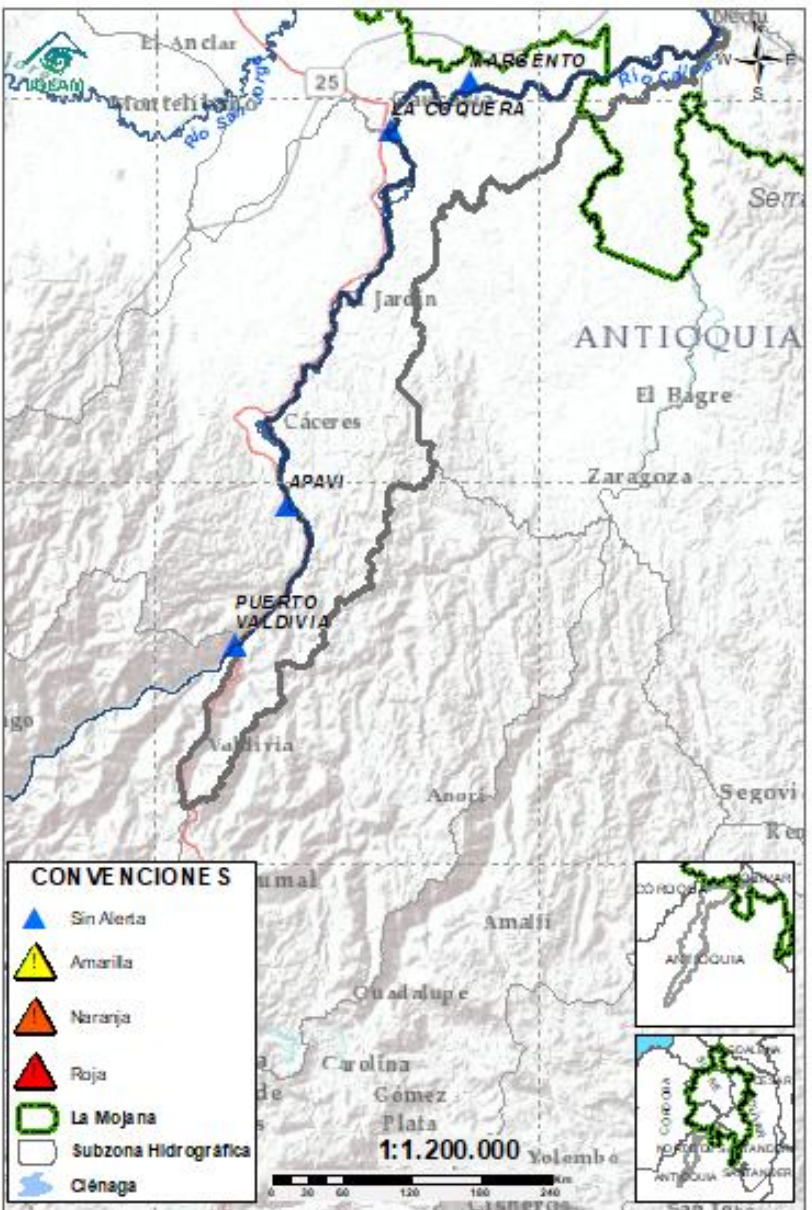


Subzona hidrográfica	Alerta	Descripción
Cuenca baja del río Nechí		Ligera creciente transitando en el río Nechí en El Bágre. Posibilidad de nuevas crecientes en el río Nechí y sus aportantes entre hoy y mañana.

2.2.5. DIRECTOS AL CAUCA ENTRE PUERTO VALDIVIA Y NECHÍ



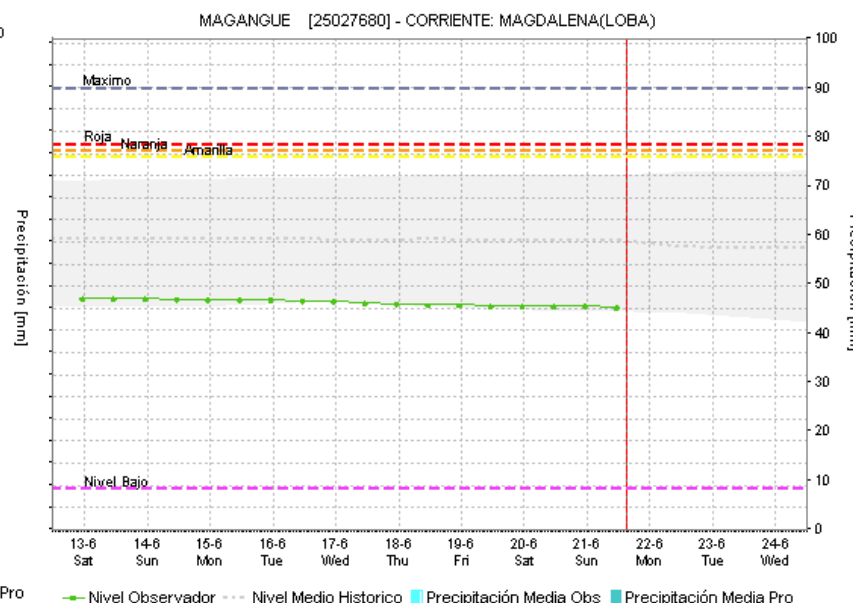
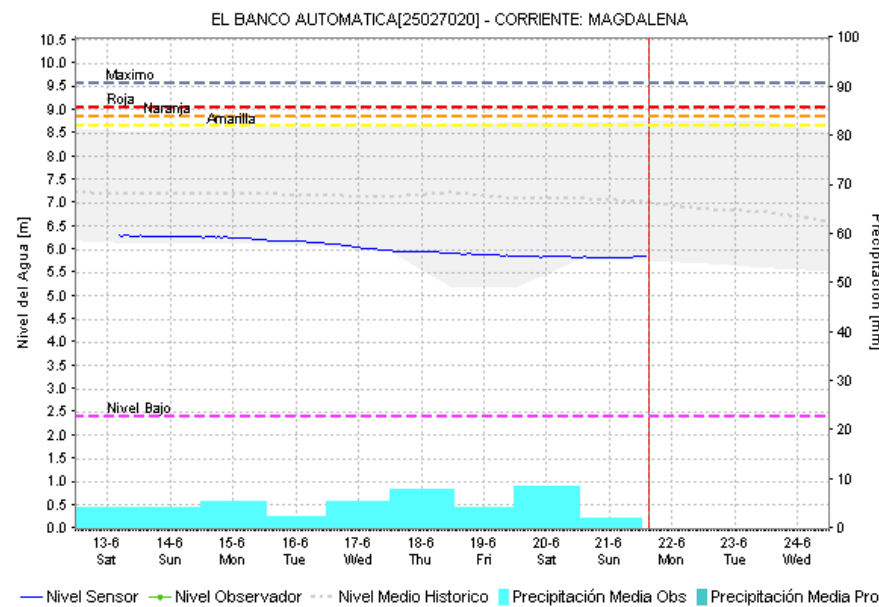
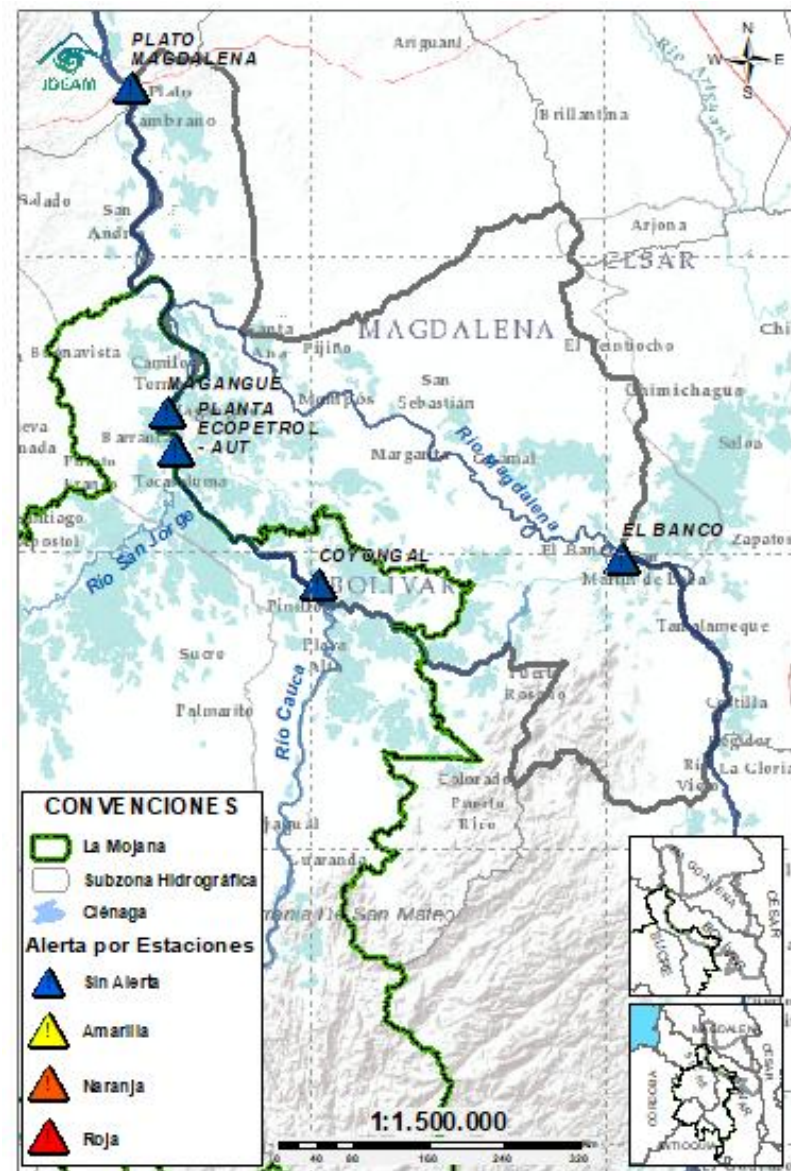
GRACIAS A DIOS



Subzona hidrográfica	Alerta	Descripción
Directos al Cauca entre Puerto Valdivia y río Nechí	Sin alerta	Estabilización de nivel en el río Cauca en Pto Valdivia, probabilidad de ascensos en el río Cauca entre hoy y mañana.

2.2.6. DIRECTOS AL BAJO MAGDALENA ENTRE EL BANCO Y PLATO

Ambiente



Subzona hidrográfica	Alerta	Descripción
Directos Bajo Magdalena entre el Banco y el Plato	Sin alerta	Tendencia al ascenso de nivel en el río Magdalena a la altura de El Banco los próximos días, condición que se prevé se vea reflejada en los brazos de Loba y Mompós.

EQUIPO DE TRABAJO CENTRO REGIONAL DE PRONÓSTICO Y ALERTAS TEMPRANA DE LA MOJANA

IDEAM

www.ideam.gov.co/

Correo electrónico:

[servicio@ideam.gov.co,](mailto:servicio@ideam.gov.co)

Teléfono: 307 5625 ext. 1334 - 1336.

CORPOMOJANA

<http://www.corpomojana.gov.co/>

Correo electrónico:

corpomojana@corpomojana.gov.co

Teléfono: (+575) 295 5347

MINISTERIO DE AMBIENTE Y DESARROLLO SOSTENIBLE

Ministerio de Ambiente y Desarrollo Sostenible

[\(minambiente.gov.co\)](http://minambiente.gov.co)

FONDO PARA LA VIDA Y LA BIODIVERSIDAD

Proyecto

Fortalecimiento de capacidades en la democratización de la información hidrometeorológica en la ecorregión de La Mojana en el marco del ordenamiento ambiental del territorio alrededor del agua

<https://www.fiducoldex.com.co/negocios-fiduciarios/fondo-para-la-vida-y-la-biodiversidad>

