

# Pronóstico nacional del tiempo para los días 25, 26 y 27 de junio de 2026 N° 175

Oficina del Servicio de Pronósticos y Alertas

Actualización: 24 de junio de 2026 – 16:00 HLC

# Guía de interpretación de los mapas de pronóstico

Madrugada

Jornada pronosticada



El mapa, es el resultado del análisis realizado por los meteorólogos del Ideam, basado en la interpretación de las condiciones sinópticas, imágenes satelitales, radares y otros instrumentos meteorológicos, así como, simulaciones realizadas por modelos numéricos.

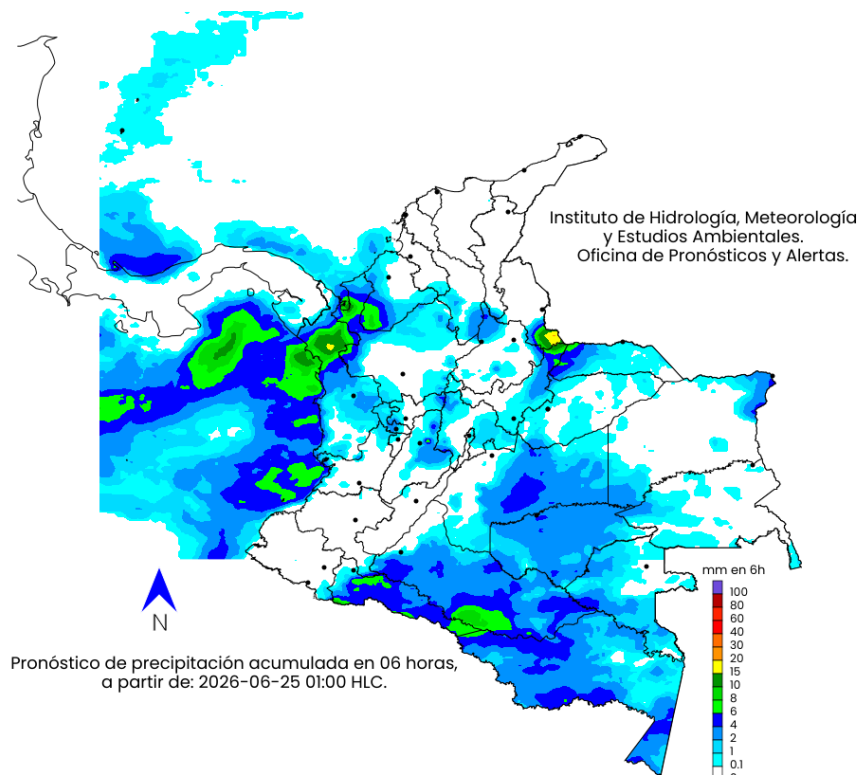
Este mapa, representa las condiciones más **probables** de precipitaciones acumuladas en el periodo de tiempo (##horas), fecha y jornada indicada en el mapa.

## Convenciones

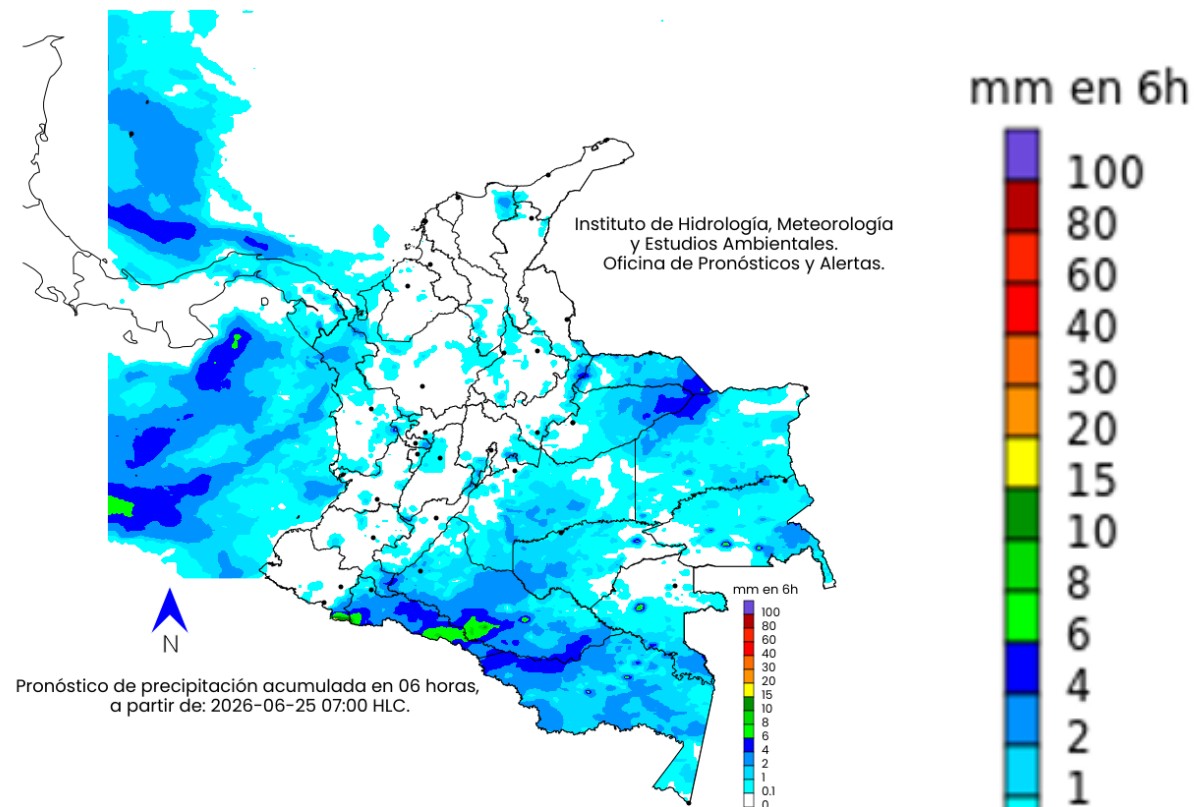
- Morado: Probabilidad de lluvias muy fuertes.
- Tonos Rojo: Probabilidad lluvias fuertes.
- Tonos Naranja: Probabilidad precipitaciones de intensidad moderada a fuerte.
- Amarillo: Probabilidad de intensidad moderada.
- Tonos Verdes: Probabilidad precipitaciones de intensidad moderada.
- Tonos Azul: Probabilidad de intensidad baja.
- Blanco: Probabilidad ausencia de precipitaciones pronosticadas.

# Pronóstico 25 de junio de 2026

## Madrugada



## Mañana

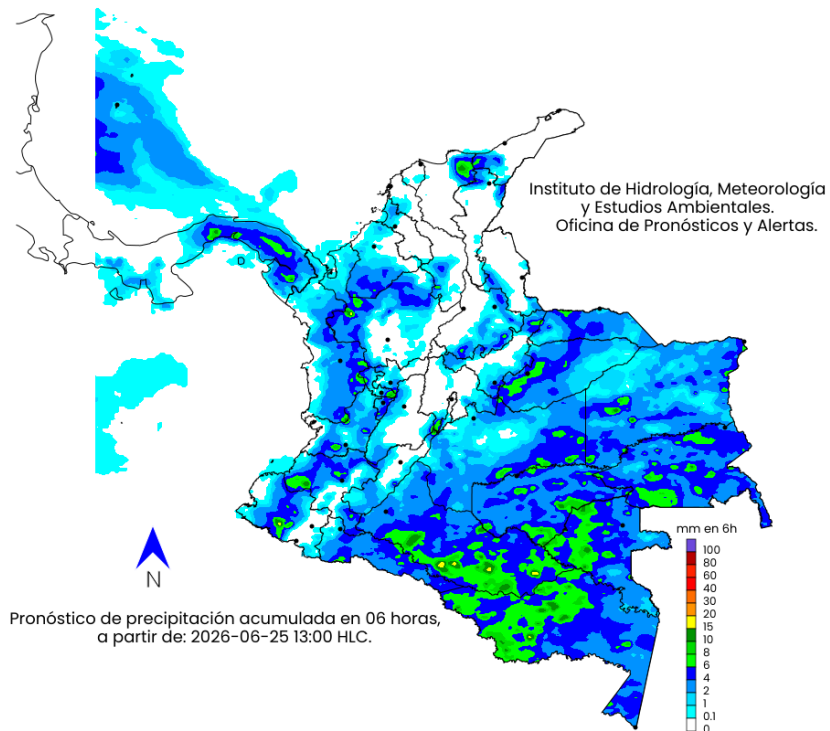


### Convenciones

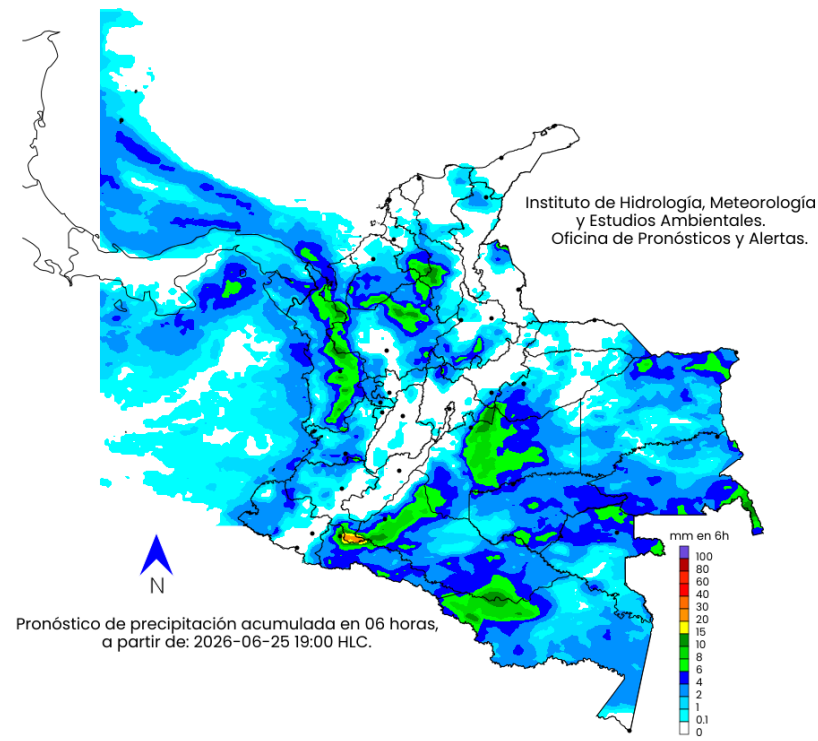
- Morado: Probabilidad de lluvias muy fuertes.
- Tonos Rojo: Probabilidad lluvias fuertes.
- Tonos Naranja: Probabilidad precipitaciones de intensidad moderada a fuerte.
- Amarillo: Probabilidad de intensidad moderada.
- Tonos Verdes: Probabilidad precipitaciones de intensidad moderada.
- Tonos Azul: Probabilidad de intensidad baja.
- Blanco: Probabilidad ausencia de precipitaciones pronosticadas.

# Pronóstico 25 de junio de 2026

## Tarde



## Noche



mm en 6h

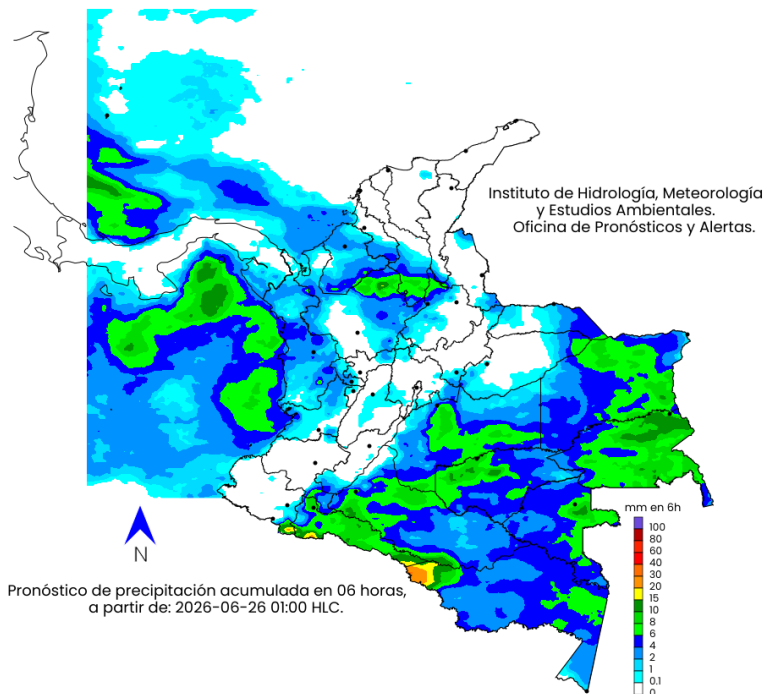


## Convenciones

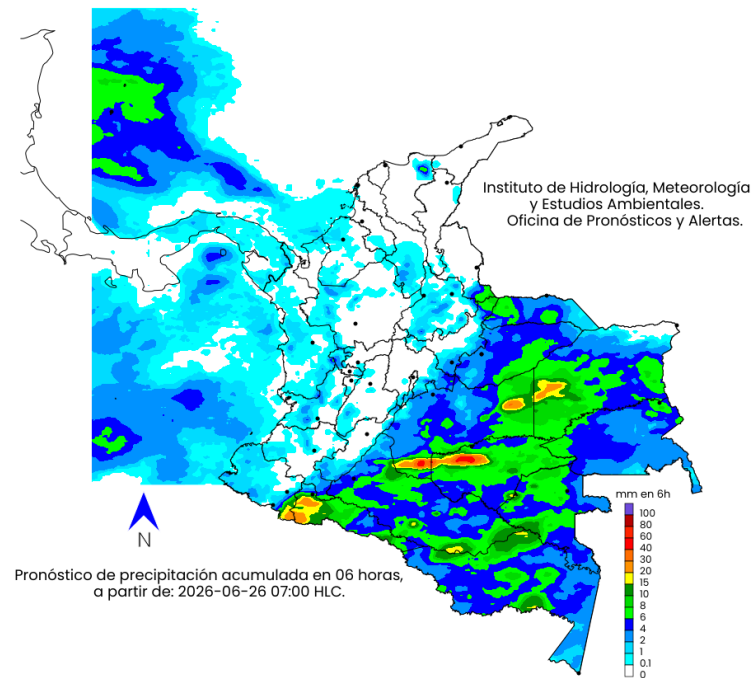
- Morado: Probabilidad de lluvias muy fuertes.
- Tonos Rojo: Probabilidad lluvias fuertes.
- Tonos Naranja: Probabilidad precipitaciones de intensidad moderada a fuerte.
- Amarillo: Probabilidad de intensidad moderada.
- Tonos Verdes: Probabilidad precipitaciones de intensidad moderada.
- Tonos Azul: Probabilidad de intensidad baja.
- Blanco: Probabilidad ausencia de precipitaciones pronosticadas.

# Pronóstico 26 de junio de 2026

## Madrugada



## Mañana



mm en 6h

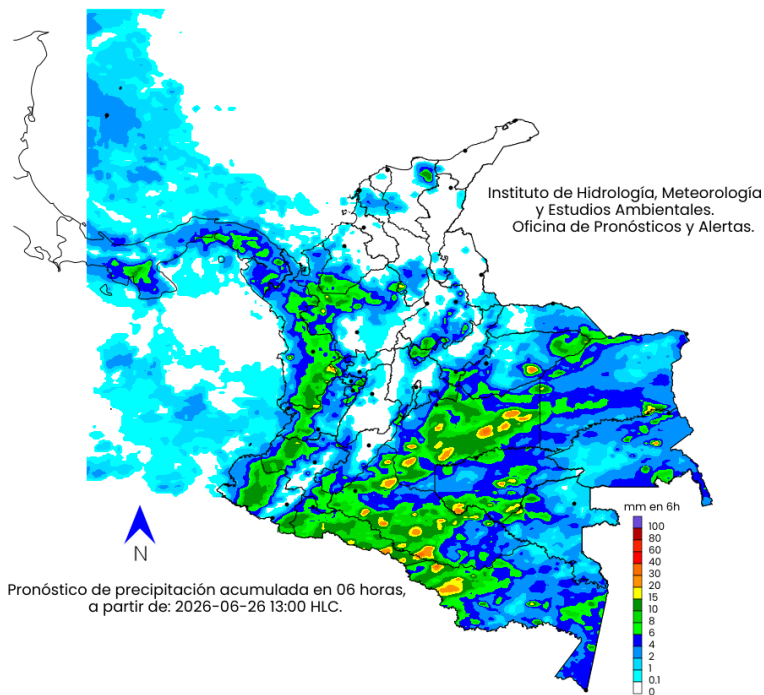


## Convenciones

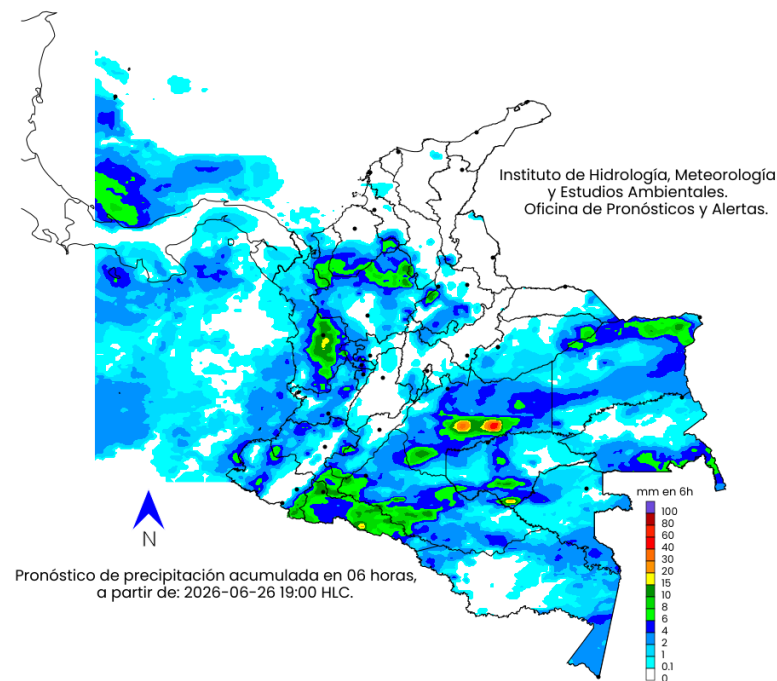
- Morado: Probabilidad de lluvias muy fuertes.
- Tonos Rojo: Probabilidad lluvias fuertes.
- Tonos Naranja: Probabilidad precipitaciones de intensidad moderada a fuerte.
- Amarillo: Probabilidad de intensidad moderada.
- Tonos Verdes: Probabilidad precipitaciones de intensidad moderada.
- Tonos Azul: Probabilidad de intensidad baja.
- Blanco: Probabilidad ausencia de precipitaciones pronosticadas.

# Pronóstico 26 de junio de 2026

Tarde



Noche



mm en 6h

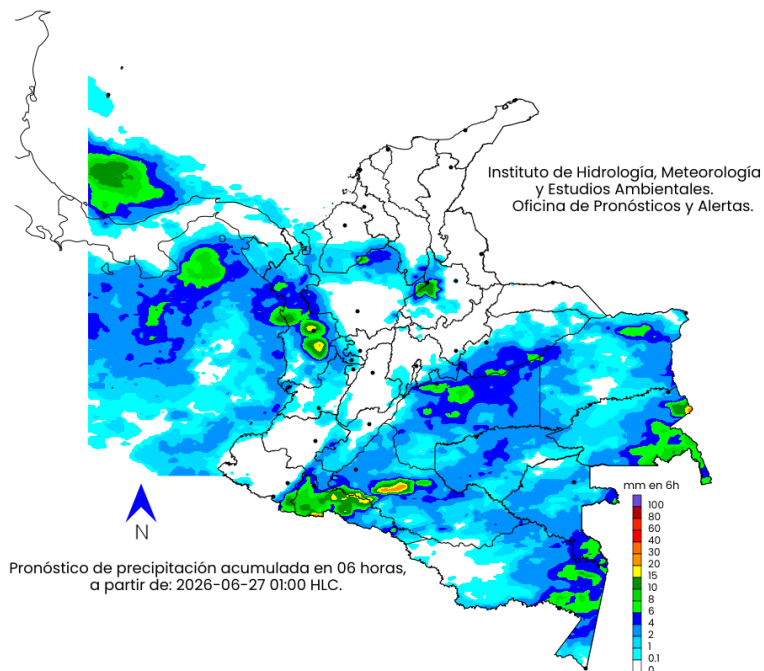


## Convenciones

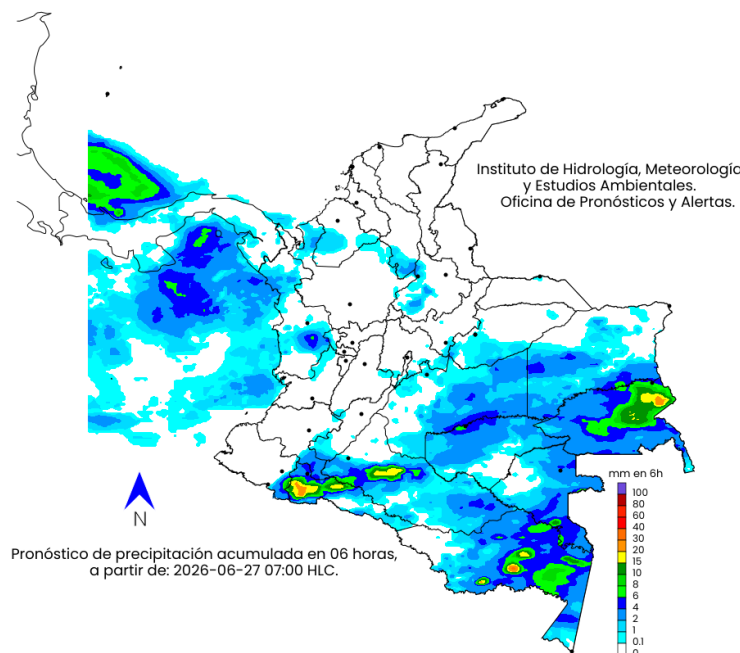
- Morado: Probabilidad de lluvias muy fuertes.
- Tonos Rojo: Probabilidad lluvias fuertes.
- Tonos Naranja: Probabilidad precipitaciones de intensidad moderada a fuerte.
- Amarillo: Probabilidad de intensidad moderada.
- Tonos Verdes: Probabilidad precipitaciones de intensidad moderada.
- Tonos Azul: Probabilidad de intensidad baja.
- Blanco: Probabilidad ausencia de precipitaciones pronosticadas.

# Pronóstico 27 de junio de 2026

## Madrugada



## Mañana



mm en 6h

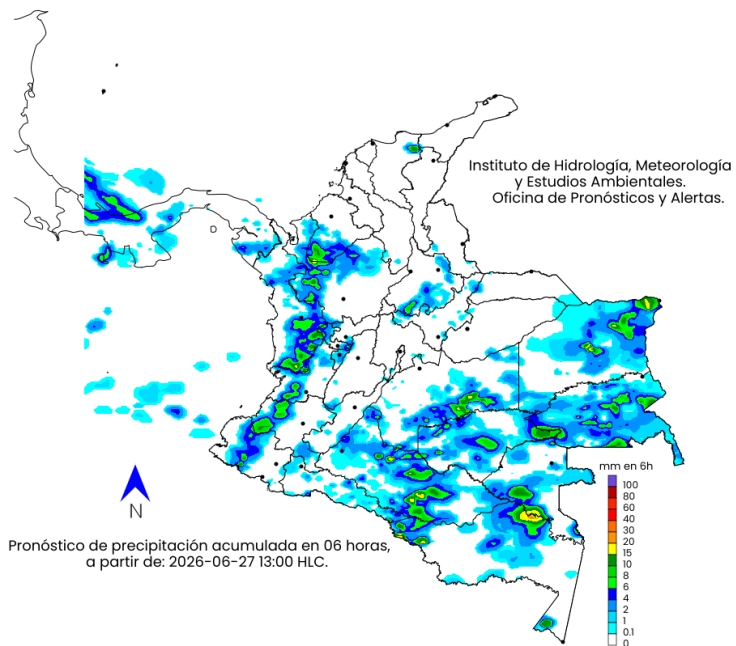


## Convenciones

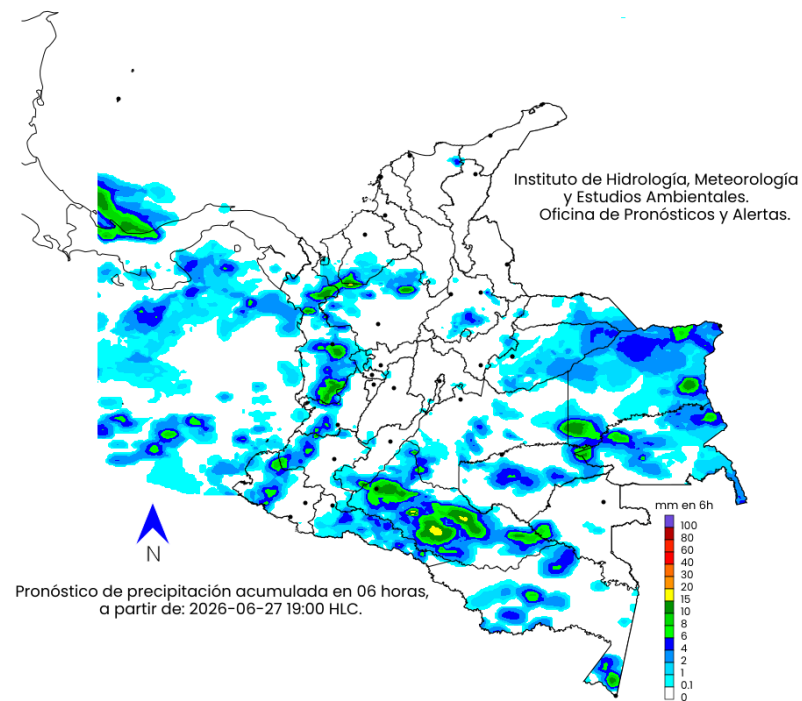
- Morado: Probabilidad de lluvias muy fuertes.
- Tonos Rojo: Probabilidad lluvias fuertes.
- Tonos Naranja: Probabilidad precipitaciones de intensidad moderada a fuerte.
- Amarillo: Probabilidad de intensidad moderada.
- Tonos Verdes: Probabilidad precipitaciones de intensidad moderada.
- Tonos Azul: Probabilidad de intensidad baja.
- Blanco: Probabilidad ausencia de precipitaciones pronosticadas.

# Pronóstico 27 de junio de 2026

Tarde



Noche



mm en 6h

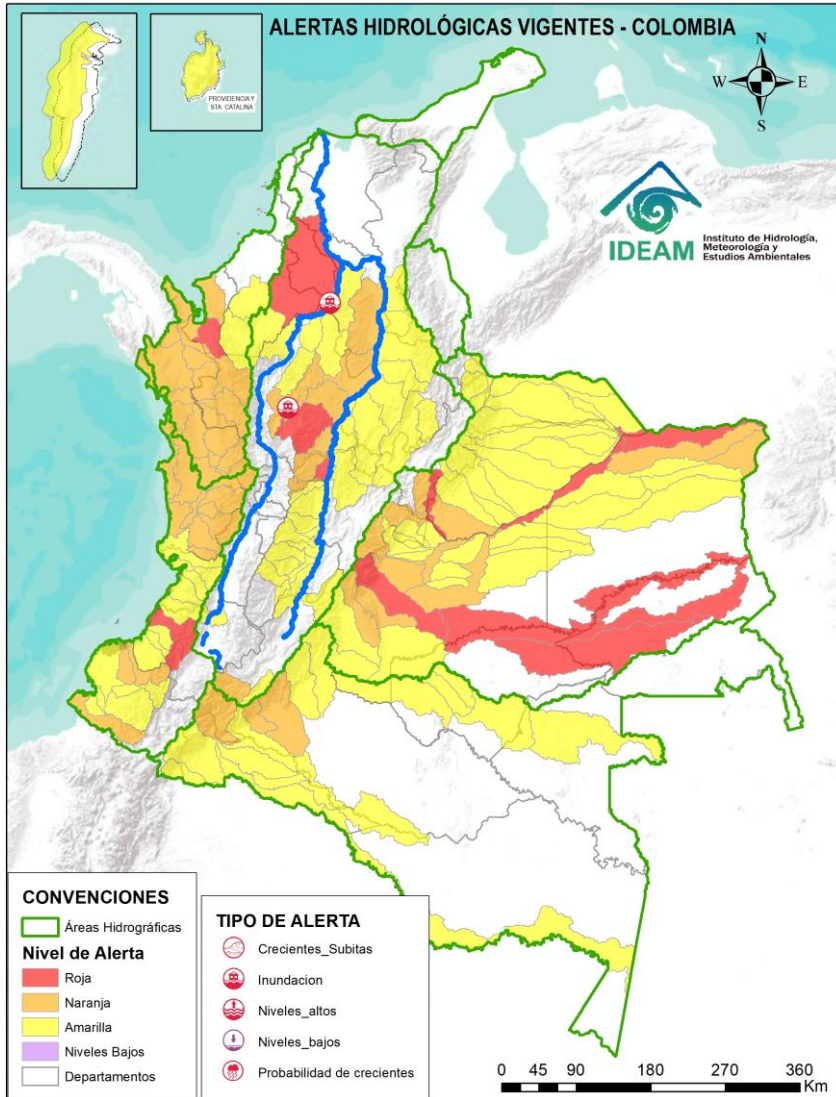


## Convenciones

- Morado: Probabilidad de lluvias muy fuertes.
- Tonos Rojo: Probabilidad lluvias fuertes.
- Tonos Naranja: Probabilidad precipitaciones de intensidad moderada a fuerte.
- Amarillo: Probabilidad de intensidad moderada.
- Tonos Verdes: Probabilidad precipitaciones de intensidad moderada.
- Tonos Azul: Probabilidad de intensidad baja.
- Blanco: Probabilidad ausencia de precipitaciones pronosticadas.



Actualización: 24 de junio de 2026 16:00 HLC



## ALERTAS POR PROBABILIDAD DE CRECIENTES SÚBITAS Y/O INUNDACIONES

Área Hidrográfica	# de Subzonas	Área Hidrográfica	# de Subzonas	Área Hidrográfica	# de Subzonas
Orinoco	8	Caribe	18	Orinoco	37
Magdalena Cauca	3	Pacífico	13	Magdalena Cauca	32
Caribe	1	Orinoco	11	Amazonas	15
Pacífico	1	Magdalena Cauca	8	Pacífico	13
<b>TOTAL</b>	<b>13</b>	Amazonas	3	Caribe	5
		<b>TOTAL</b>	<b>53</b>	<b>TOTAL</b>	<b>102</b>

**TOTAL ALERTAS HIDROLÓGICAS 168**

## ALERTAS PUNTALES POR INUNDACIONES Y/O CRECIENTE SÚBITAS

Área Hidrográfica	# de Subzonas
Magdalena Cauca	2
<b>TOTAL</b>	<b>2</b>

## ALERTAS PUNTALES POR NIVELES BAJOS

Área Hidrográfica	# de Subzonas
<b>TOTAL</b>	<b>0</b>

Nota 1: Las alertas hidrológicas pueden ser corregidas y/o actualizadas en el futuro. No representa una certificación oficial del IDEAM.

Nota 2: Es probable que los eventos hidrológicos reportados en las alertas emitidas no se estén presentando sobre los ríos principales sino sobre sus afluentes.

Nota 3: El IDEAM le sugiere a la población ribereña estar muy atentos al comportamiento de los niveles de los ríos y atender las recomendaciones que la Unidad Nacional de Gestión del Riesgo de Desastres (UNGRD) emita para la implementación de medidas de contingencia ante posibles afectaciones por desbordamientos e inundaciones.

Nota 4: Dentro de las alertas emitidas no se contemplan aquellas asociadas a desabastecimientos. En caso de requerir información asociada a estos reportes consultar en [contactenos@gestiondelriesgo.gov.co](mailto:contactenos@gestiondelriesgo.gov.co)



Consulte aquí el estado de los niveles en los ríos del país: <https://fews.ideam.gov.co/visorfews/nacional>

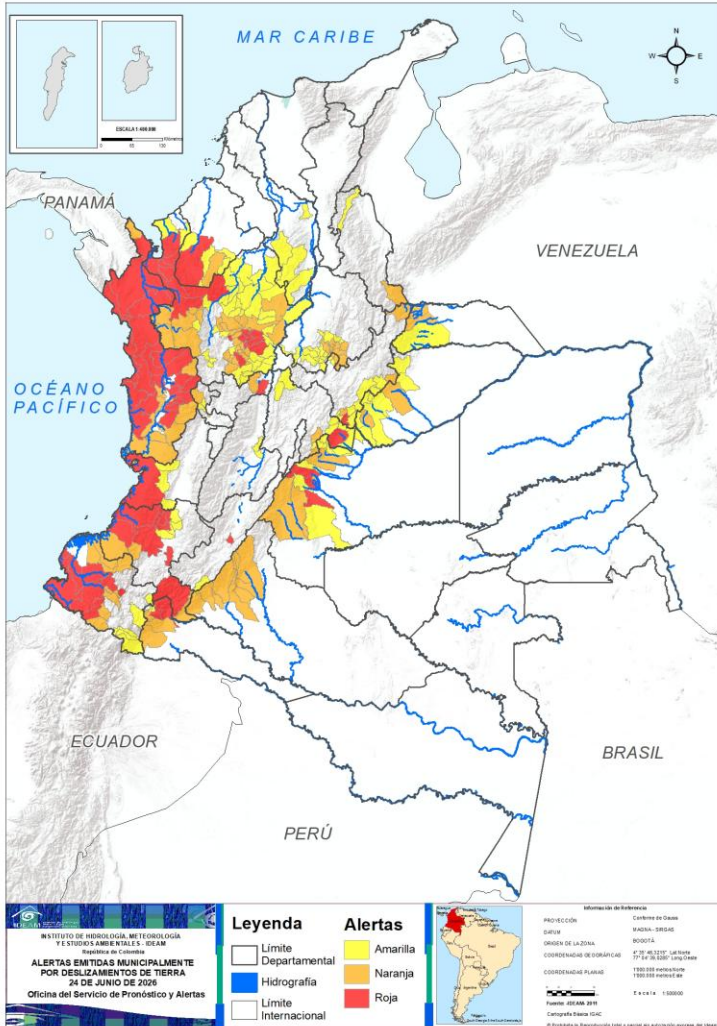




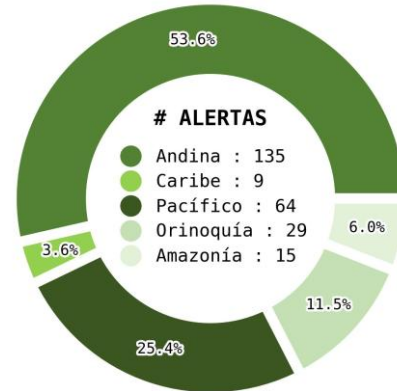
# Pronóstico de la Amenaza por Deslizamientos de Tierra



Actualización: 24 de junio de 2026 | 16:00 HLC



Municipios por regiones:



TOTAL MUNICIPIOS : 252  
FECHA : 2026-06-24

DEPARTAMENTO	#
CHOCÓ	20
ANTIOQUIA	16
CAUCA	8
NARIÑO	7
META	3
PUTUMAYO	2
BOYACÁ	1
CALDAS	1
CUNDINAMARCA	1
CÓRDOBA	1
HUILA	1
VALLE DEL CAUCA	1
<b>TOTAL</b>	<b>62</b>

DEPARTAMENTO	#
ANTIOQUIA	27
SANTANDER	9
CAQUETÁ	8
CHOCÓ	7
NARIÑO	6
BOYACÁ	5
META	5
CAUCA	3
PUTUMAYO	3
CUNDINAMARCA	2
ARAUCA	2
CASANARE	2
RISARALDA	2
CALDAS	1
CÓRDOBA	1
NORTE DE SANTANDER	1
<b>TOTAL</b>	<b>84</b>

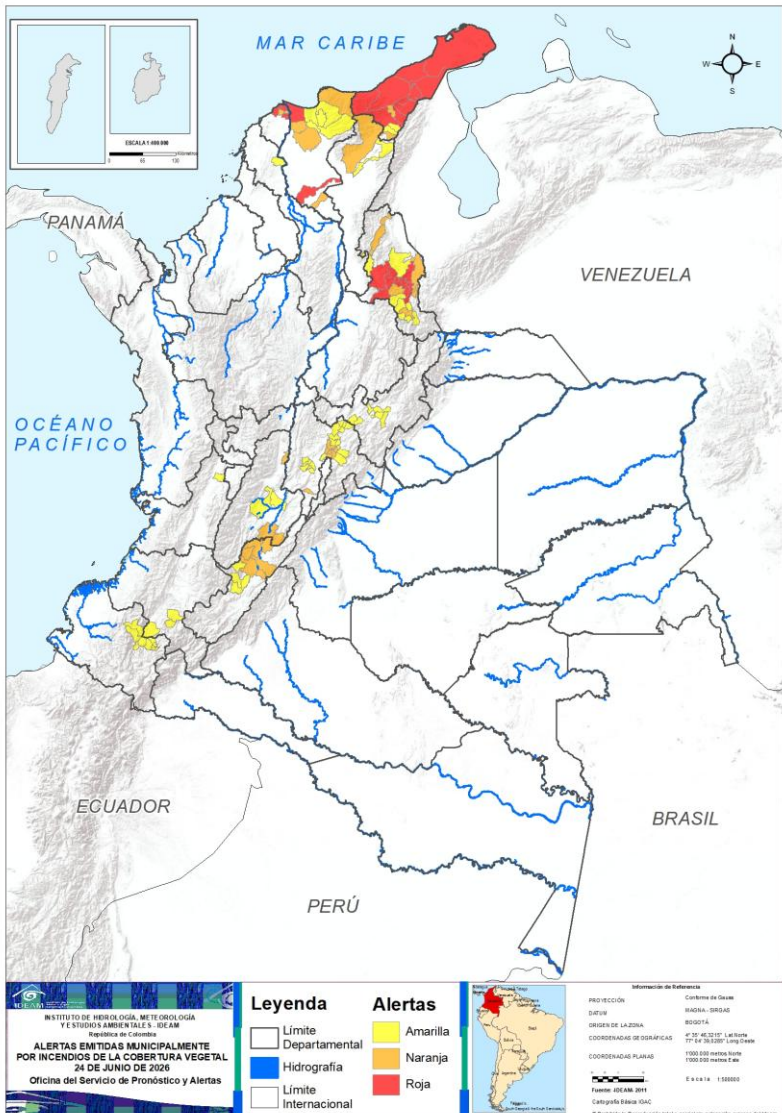
DEPARTAMENTO	#
ANTIOQUIA	35
SANTANDER	11
BOYACÁ	10
META	8
CASANARE	8
CUNDINAMARCA	6
NARIÑO	5
CAUCA	4
BOLÍVAR	4
CÓRDOBA	3
VALLE DEL CAUCA	3
PUTUMAYO	2
RISARALDA	2
TOLIMA	2
HUILA	1
ARAUCA	1
NORTE DE SANTANDER	1
<b>TOTAL</b>	<b>106</b>



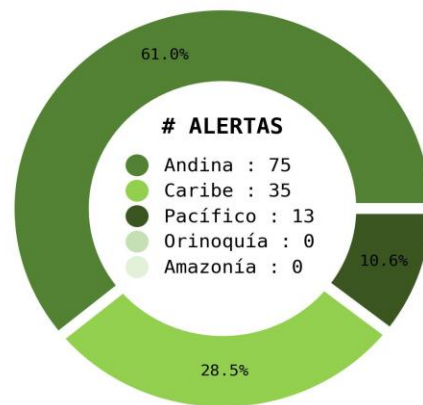
# Pronóstico de la Amenaza por Incendios de la Cobertura Vegetal



Actualización: 24 de junio de 2026 | 16:00 HLC



Municipios por regiones:



TOTAL MUNICIPIOS : 123  
FECHA : 2026-06-24

DEPARTAMENTO	#
NORTE DE SANTANDER	11
LA GUAJIRA	10
ATLÁNTICO	5
MAGDALENA	2
<b>TOTAL</b>	<b>28</b>

DEPARTAMENTO	#
CUNDINAMARCA	7
NORTE DE SANTANDER	6
HUILA	5
MAGDALENA	4
TOLIMA	3
ATLÁNTICO	2
LA GUAJIRA	2
CESAR	1
<b>TOTAL</b>	<b>30</b>

DEPARTAMENTO	#
CUNDINAMARCA	19
NARIÑO	9
NORTE DE SANTANDER	8
BOYACÁ	8
MAGDALENA	5
HUILA	4
TOLIMA	4
CAUCA	3
LA GUAJIRA	2
BOLÍVAR	1
CESAR	1
VALLE DEL CAUCA	1
<b>TOTAL</b>	<b>65</b>

Ghisliane Echeverry Prieto | Directora General IDEAM  
Jennifer Dorado | Jefe Oficina del Servicio de Pronósticos y Alertas

**Elaboró:**  
OFICINA DEL SERVICIO DE PRONÓSTICO Y ALERTAS

**Profesionales de Turno:**

Rodney Poveda (Meteorología).  
Fabian Ulises Barroso Mena (Hidrología).  
Yira Nathalie Fonseca Parga (Deslizamientos de tierra).  
Leonardo Ruales Hernández (Incendios de la cobertura vegetal).

GRUPO DE COMUNICACIONES - IDEAM

<https://www.ideam.gov.co>

Correos electrónicos: [servicio@ideam.gov.co](mailto:servicio@ideam.gov.co), [alertas@ideam.gov.co](mailto:alertas@ideam.gov.co)

Calle 25D N° 96B - 70, piso 3. Bogotá D.C.

Teléfono: 601-3527160 ext. 1334-1336.