



El Instituto de Hidrología, Meteorología y Estudios Ambientales –Ideam, informa al Sistema Nacional de Gestión del Riesgo de Desastres (SNGRD) y al Sistema Nacional Ambiental (SINA)
26/06/2026

COMUNICADO ESPECIAL No. 069 PRONÓSTICO DEL ESTADO DEL TIEMPO PARA EL FIN DE SEMANA DEL 27 AL 29 DE JUNIO DE 2026

- El fin de semana inicia con lluvias fuertes especialmente en las regiones Orinoquía, Amazonía y Pacífica. Hacia el domingo 28 se observa una disminución relativa en los volúmenes y extensión de las precipitaciones en el centro del país, pero hacia el lunes 29 se presenta un nuevo incremento generalizado y significativo de las lluvias a nivel nacional, afectando gran parte del territorio.
- En el Archipiélago de San Andrés, Providencia y Santa Catalina predominarán las condiciones secas durante el inicio del periodo, con un ligero aumento en la probabilidad de lluvias hacia el lunes 29 de junio. Persistirá la probabilidad de temperaturas elevadas en el norte de la región Caribe, especialmente en La Guajira y sectores de Magdalena y Cesar.
- Para la ciudad de Bogotá se prevé predominio de tiempo seco y nubosidad variable; no obstante, para los días 28 y 29 de junio aumentará la probabilidad de lluvias ligeras a moderadas, en concordancia con el incremento de la humedad sobre la región Andina. La temperatura mínima estará cercana a los 10 °C y la máxima oscilará entre los 19 °C y 20 °C.

Sábado 27 de junio de 2026

Para mañana, se esperan lluvias fuertes en sectores de la región Pacífica y en el noroccidente de la región Andina. Durante la tarde y la noche se prevén precipitaciones sobre amplios sectores de la Orinoquía, el occidente de la Amazonía y, de manera dispersa, sobre el centro y norte de la región Andina. Los departamentos con mayor probabilidad de lluvias son Chocó, el occidente de Valle del Cauca, Cauca y Nariño durante gran parte del día. En horas de la tarde y la noche, las precipitaciones se concentrarán en Antioquia, Santander, Boyacá, Meta, Arauca, Vichada, Guaviare, el occidente de Caquetá y Putumayo, con lluvias aisladas en el sur de Bolívar. En el resto del Caribe, predominarán las condiciones secas en gran parte. En el Archipiélago de San Andrés, Providencia y Santa Catalina se prevén condiciones secas (Figura 1).

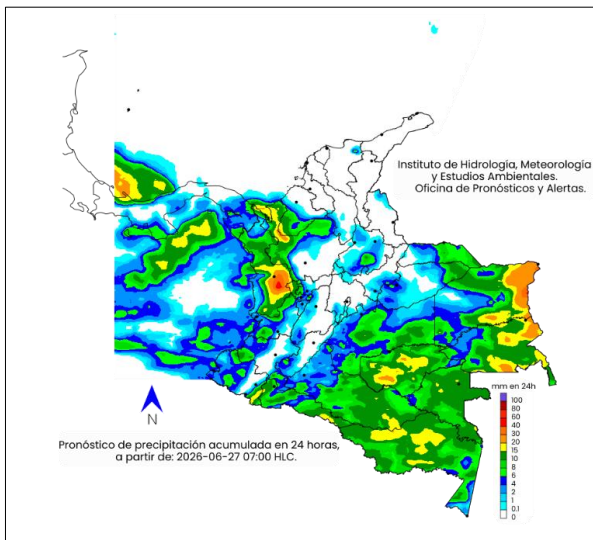


Figura 1. Fuente: Ideam.

Nota: La escala de colores indica la cantidad de precipitación acumulada (en milímetros).

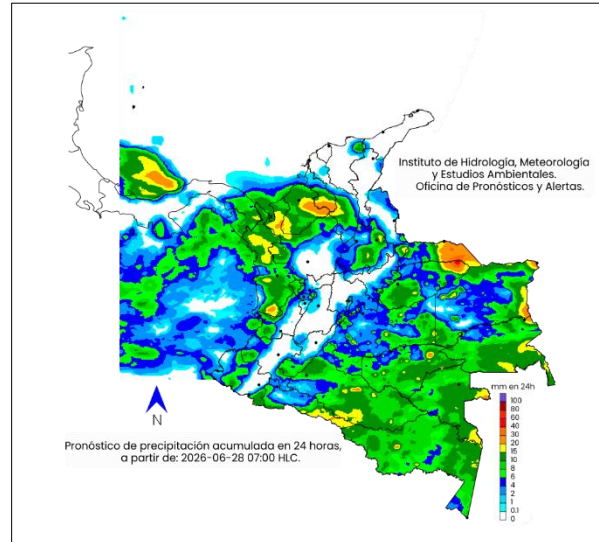


Figura 2. Fuente: Ideam.

Nota: La escala de colores indica la cantidad de precipitación acumulada (en milímetros).

Domingo 28 de junio de 2026

Se prevé una disminución en la extensión e intensidad de las lluvias respecto a los días anteriores; sin embargo, continuarán las precipitaciones en sectores de las regiones Pacífica, Andina, Orinoquía y Amazonía, especialmente durante la tarde y la noche.

Los departamentos con mayor probabilidad de lluvias son Chocó, Antioquia, el occidente de Santander, Córdoba, Sucre, el sur de Bolívar, Meta, Guaviare, Vaupés, Guainía, Caquetá y Putumayo. En el resto del territorio nacional predominarán lluvias de menor intensidad y eventos aislados.

En el Archipiélago de San Andrés, Providencia y Santa Catalina se prevé baja probabilidad de lluvias, predominando las condiciones de tiempo seco (Figura 2).

Lunes 29 de junio 2026

Durante el festivo en Colombia, se espera un nuevo incremento de las precipitaciones sobre gran parte del territorio nacional, con lluvias moderadas a fuertes en las regiones Pacífica, Andina, Orinoquía y Amazonía. Durante la tarde y la noche, los mayores acumulados se concentrarán sobre el centro y occidente del país y el piedemonte llanero. Los departamentos con mayor probabilidad de lluvias son Chocó, Valle del Cauca, Cauca, Antioquia, Santander, Boyacá, Cundinamarca, Meta, Casanare, Arauca, Vichada, Guaviare, Guainía, Vaupés, Caquetá, Putumayo y Amazonas.

Así mismo, se prevén lluvias dispersas en sectores del centro y sur de la región Caribe, especialmente en Bolívar, Sucre, Córdoba y Magdalena. En el Archipiélago de San Andrés, Providencia y Santa Catalina se prevé un aumento en la probabilidad de lluvias, principalmente durante la tarde y la noche (Figura 3).

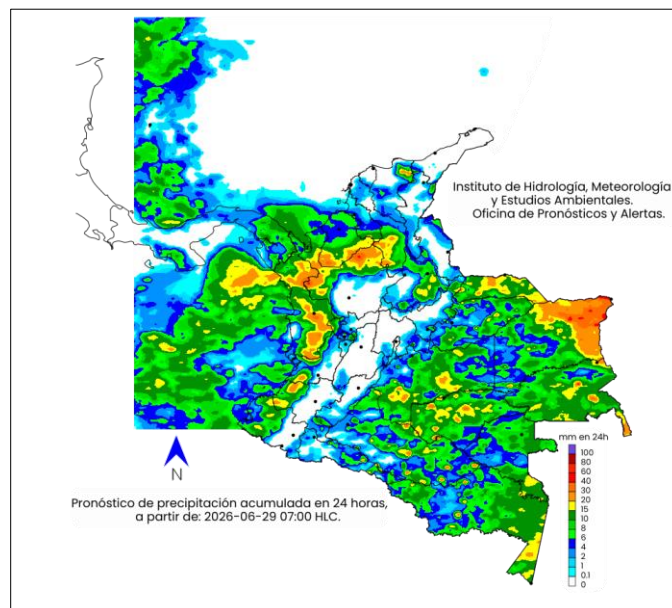


Figura 3. Fuente: Ideam.
Nota: La escala de colores indica la cantidad de precipitación acumulada (en milímetros).



SUGERENCIAS ANTE LAS ALERTAS POR DESLIZAMIENTOS

- Importante estar atentos al estado de las vías, principalmente en áreas de los departamentos con alerta roja donde la amenaza es alta a causa de la orografía. Así mismo, se aconseja realizar recorridos preferiblemente en el día e identificar las áreas con amenazas por deslizamientos o derrumbes.
- Se sugiere a la comunidad, mantener un monitoreo permanente en días muy lluviosos y buscar refugio en zonas seguras
- Si el deslizamiento es en una carretera, es necesario informar a las autoridades y conductores para ponerlos en alerta.
- También es importante evitar el tránsito en zonas de alta pendiente. Conforme a lo anterior, les invitamos a consultar la información disponible en las herramientas interactivas como: **VI@JERO SEGURO, #767**, X **@numeral767** y la **página web <https://www.invias.gov.co/>** para conocer cómo se están comportando los diferentes corredores del país.

ANTE LA POSIBILIDAD DE TORMENTAS ELÉCTRICAS, VIENTOS FUERTES O VENDAVALES

- Buscar un refugio seguro. No exponerse en zonas abiertas, debajo de árboles y estructuras metálicas altas ya que podrían ser objeto de descargas.
- Evitar actividades deportivas en áreas abiertas en el momento de una tempestad.
- Asegurar y revisar el estado de los tejados y de estructuras elevadas que puedan colapsar en un momento dado, por encima de lo normal, a causa de vientos fuertes.
- Adelantar labores de limpieza de techos, canales bajantes y sumideros.

SUGERENCIAS PARA LA COMUNIDAD ANTE LAS ALERTAS POR INCENDIOS DE LA COBERTURA VEGETAL

- A la comunidad en general, a turistas y caminantes, apagar debidamente las fogatas y no dejar residuos tipo vidrio, envases químicos, material combustible que sirvan como elementos concentradores de la radiación solar e igualmente reportar a las autoridades en caso de ocurrencia de incendios.
- A los Consejos Departamentales y Municipales, las autoridades ambientales regionales y locales, mantener activos los planes de prevención y atención de incendios con el fin de evitar la ocurrencia y propagación de estos especialmente en áreas de reserva forestal y del Sistema Nacional de Parques Nacionales Naturales.
- A los sistemas regionales y locales de bomberos disponer de los elementos necesarios para la atención oportuna de eventos de incendio de la cobertura vegetal.