

# Boletín semanal para el Sector Agrícola

**1.**  
Lo más destacado

**2.** Lluvias acumuladas y anomalías

**3.** Anomalías de temperatura media

**4.** Índice de disponibilidad hídrica (IDH)

**5.**  
Pronóstico nacional por regiones

- 5.1 Región Caribe
- 5.2 Región Andina norte
- 5.3 Región Andina centro-sur
- 5.4 Región Pacífica
- 5.5 Región Orinoquía
- 5.6 Región Amazónica

**6.** Fases lunares

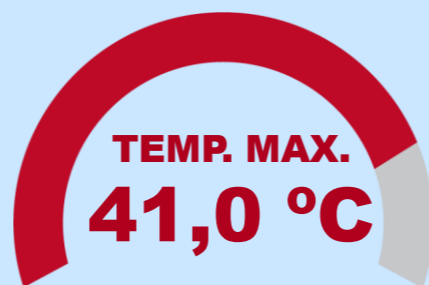
**7.** Enlaces de interés

*Datos extremos de lluvia y de temperatura máxima y mínima del aire correspondientes a la semana del lunes 22 al domingo 28 de junio de 2026*

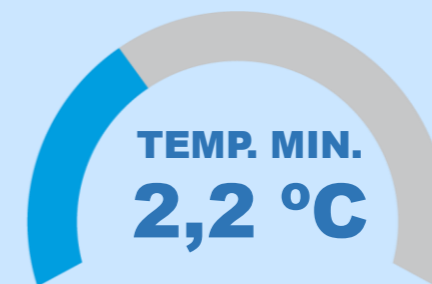
**!!!ATENCIÓN !!!**  
Estos son los  
datos más  
destacados de la  
última semana



### Temperaturas máxima y mínima



Municipio Valledupar (est. Aeropuerto Alfonso López Pumarejo) – Cesar, domingo 28 de junio.



Municipio Sopó (est. Suasuque) – Cundinamarca, jueves 25 de junio.

DÍA MÁS LLUVIOSO DE LA SEMANA A NIVEL NACIONAL



**3593,0 mm**

Lunes 22 de junio.

**DATOS  
DESTACADOS**

MÁXIMO ACUMULADO EN 24 HORAS

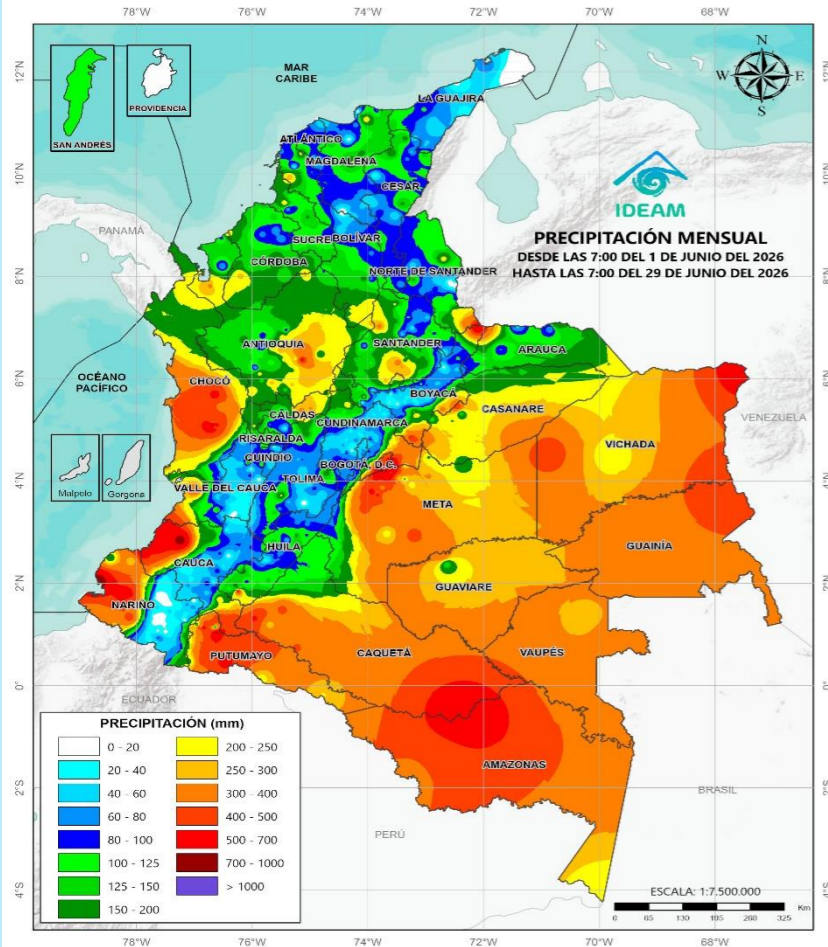


**134,0 mm**

Municipio Puerto Asís (est. Puerto Asís) – Putumayo. Domingo 28 de junio.

**Nota:** Los datos extremos de la temperatura del aire corresponden a zonas con altitud menor a 3000 m.s.n.m.

Lluvia acumulada de junio de 2026

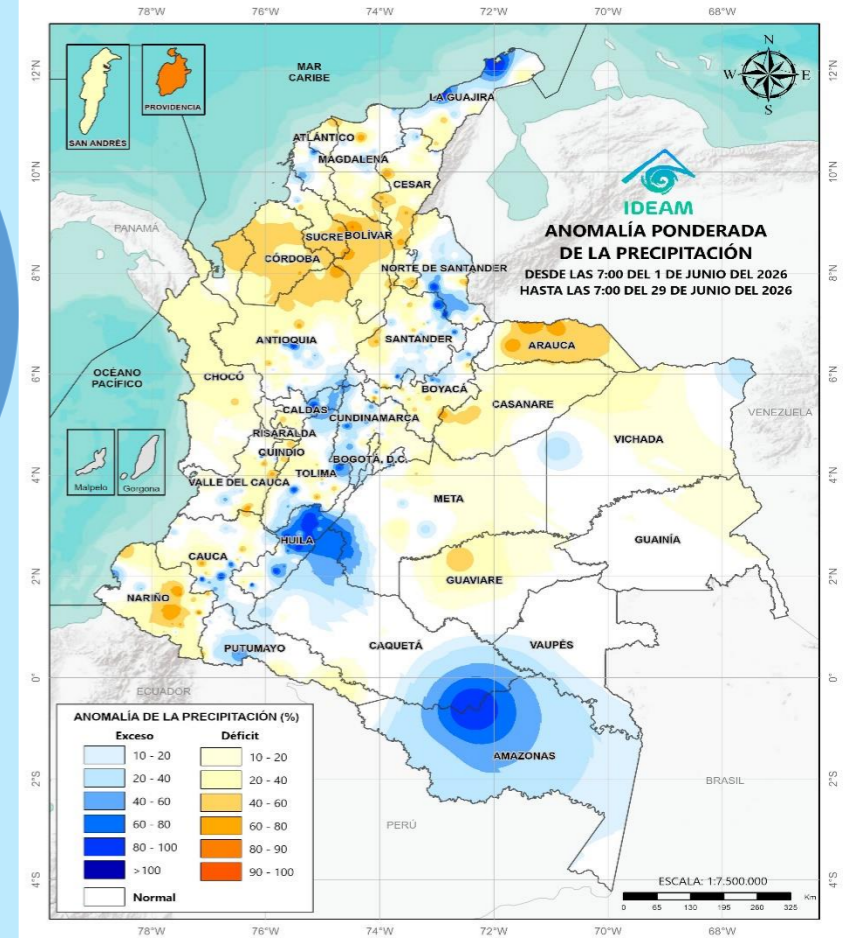


El próximo mes de Julio hace parte de la temporada seca o de menos lluvias de mitad de año en gran parte del país, excepto en regiones como la Caribe, llanos orientales, centro de la región Pacífica y hacia el macizo colombiano, donde las precipitaciones tenderán a ser frecuentes. Durante esta época se sugiere especial atención en zonas de bosques, cultivos y pastos, ante el posible incremento de la amenaza por incendios de la cobertura vegetal.



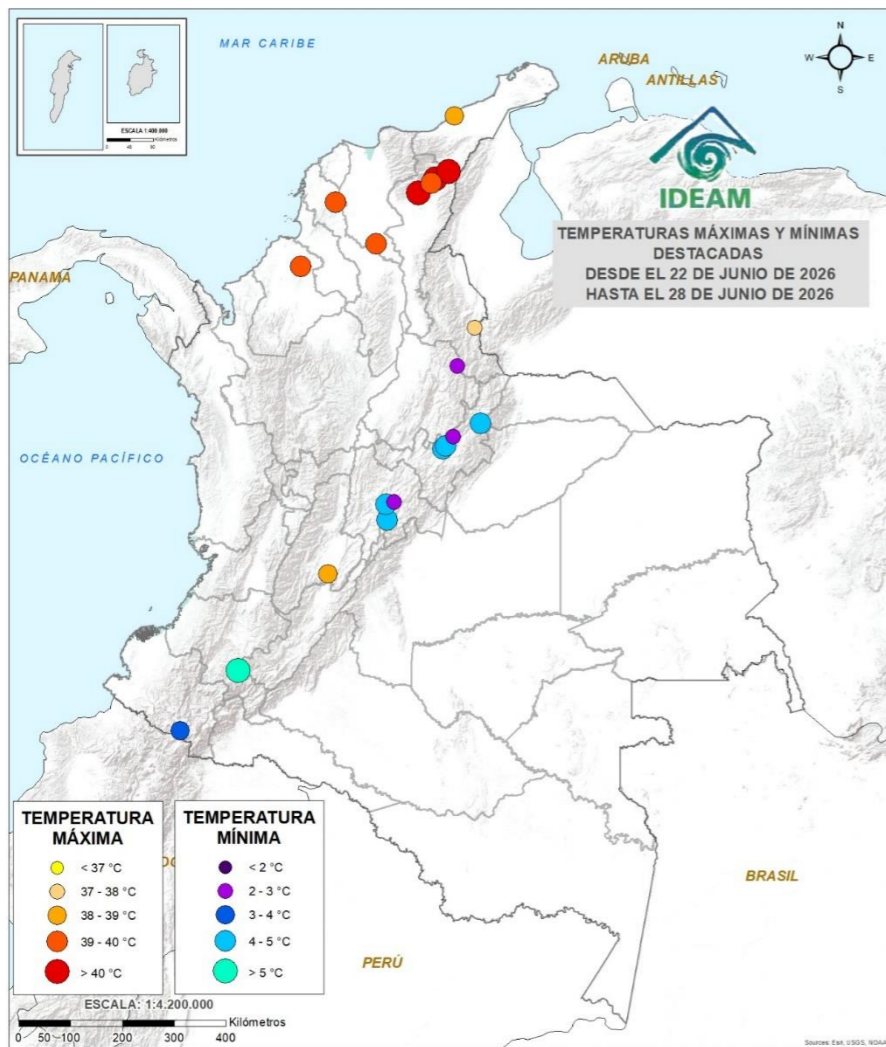
Durante el mes de junio del presente año, se han identificado lluvias con bajos acumulados (marcados en tonos blancos) en las islas de Providencia y Santa Catalina y en sectores de La Guajira, Norte de Santander y Nariño. Por el contrario, se han registrado lluvias con elevados acumulados (indicadas en tonos rojos oscuros) en áreas especialmente de Chocó, Cauca, Nariño, Meta y Putumayo.

Anomalía ponderada de la lluvia de junio de 2026



En el transcurso del mes, de acuerdo con la anomalía ponderada de la lluvia, se han observado déficits mayores al 80 % (indicados en tonos naranjas) en las islas de Providencia y Santa Catalina, así como en áreas puntuales de Bolívar, Antioquia, Santander, Tolima, Nariño y Arauca. Y en contraste se registran excesos de lluvia, mayores al 90 % (representados en tonos azules oscuros) en zonas del centro-orientado de la región Caribe, en varios sectores de la Andina, en el orientado de Caquetá y en el noroccidente de Amazonas.

## Top 10 de las temperaturas del aire más bajas y más altas registradas en la última semana



Temperaturas mínima y máxima del aire destacadas del 22 al 28 de junio de 2026

### TEMPERATURA MÁXIMA

- < 37 °C
- 37 - 38 °C
- 38 - 39 °C
- 39 - 40 °C
- > 40 °C

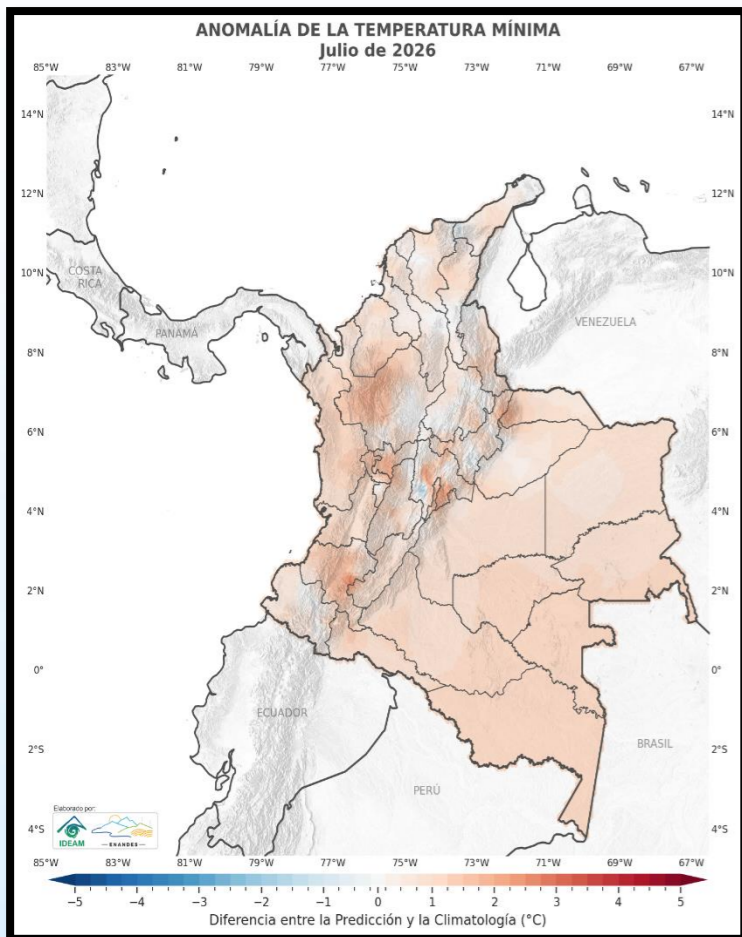
Durante la última semana, las temperaturas máximas del aire más significativas en el país se registraron en áreas de los departamentos de La Guajira, Cesar, Magdalena, Bolívar, Córdoba, Santander y Tolima.

### TEMPERATURA MÍNIMA

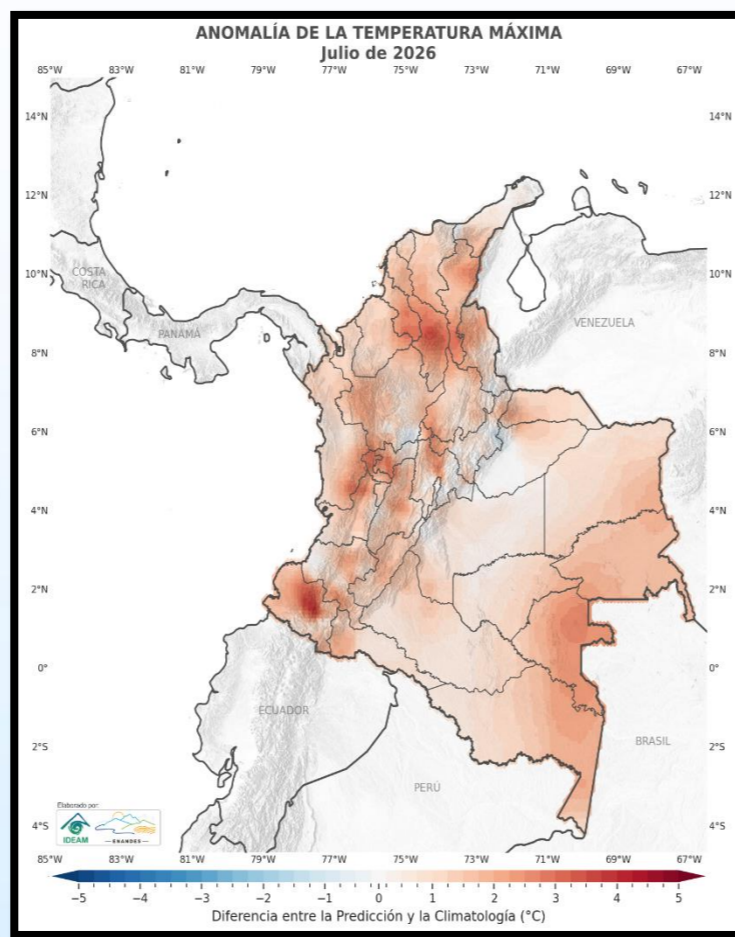
- < 2 °C
- 2 - 3 °C
- 3 - 4 °C
- 4 - 5 °C
- > 5 °C

Las temperaturas mínimas del aire más destacadas durante esta semana en el territorio nacional se presentaron en sectores de Santander, Boyacá, Cundinamarca, Cauca y Nariño.

## Temperatura del aire en grados Celsius, por encima o por debajo de lo esperado para el mes de julio de 2026



Predicción de la anomalía de la temperatura mínima del aire para el mes de julio de 2026



Predicción de la anomalía de la temperatura máxima del aire para el mes de julio de 2026

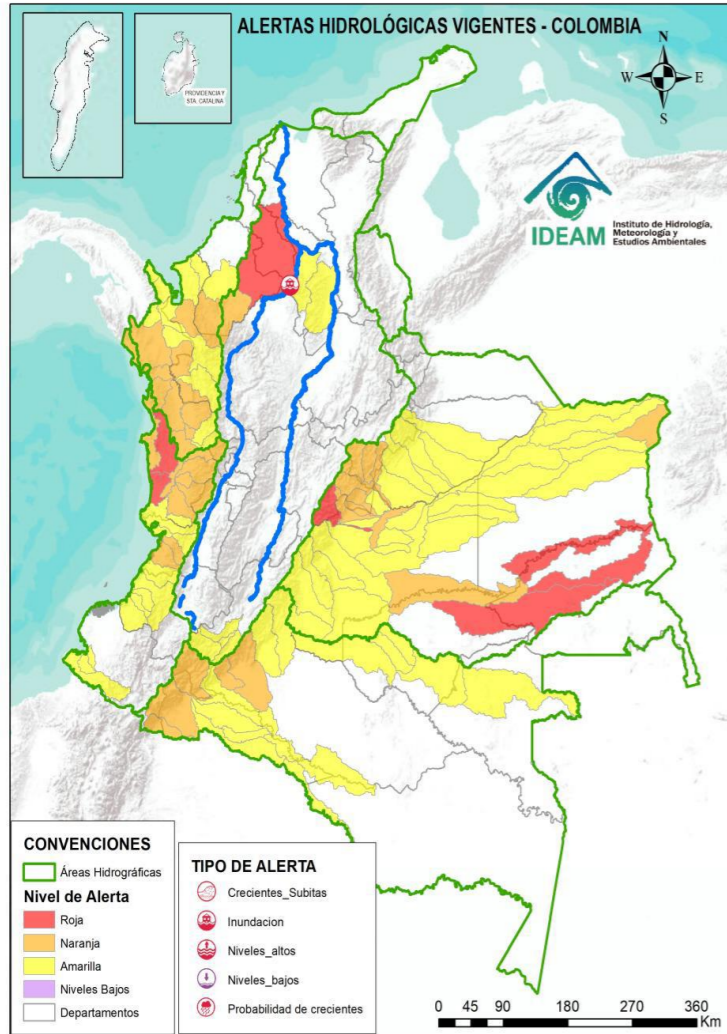


La predicción de la anomalía de la **temperatura mínima** del aire para julio indica en la mayor parte del país valores por encima de lo normal, especialmente en zonas de los departamentos de Cundinamarca, Cauca, noroccidente de Antioquia, sur de Caldas, nororiente de Boyacá y suroccidente de Arauca, donde podría variar entre 3,5°C y 4,5°C. Temperaturas mínimas del aire por debajo de lo normal entre -2,0°C y -2,5°C se pronostican en zonas del nororiente de Boyacá y suroccidente de Arauca.



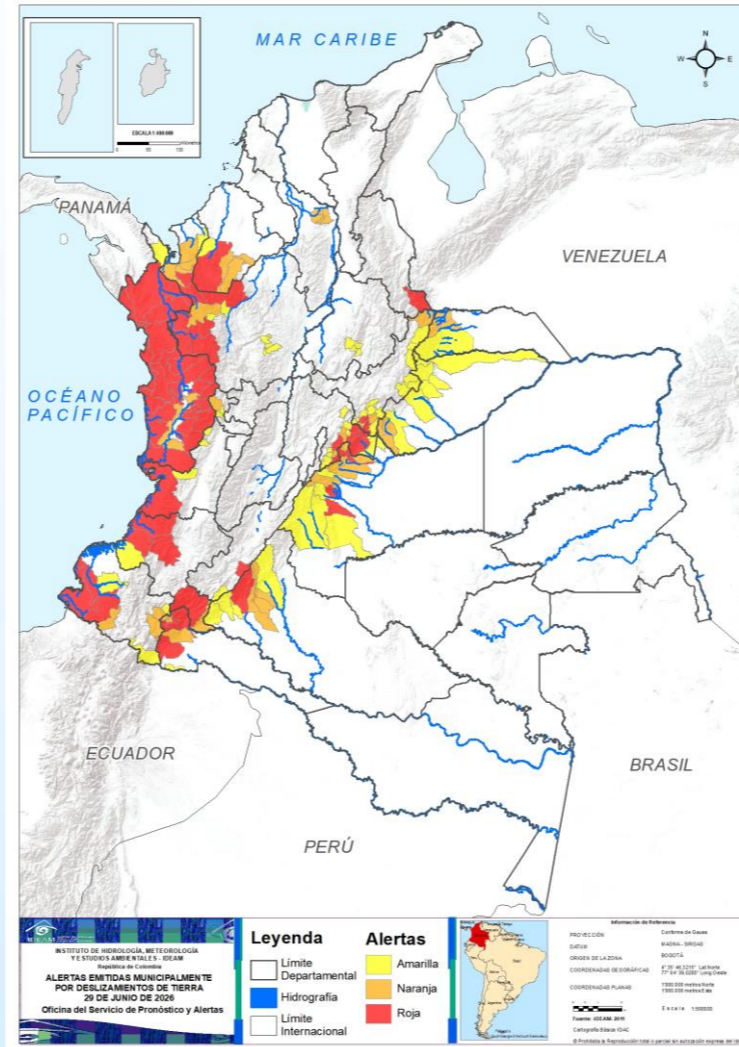
La predicción de la anomalía de la **temperatura máxima** del aire para julio indica que se podrían superar los valores normales entre 3,5°C - 4,5°C en áreas particularmente de Antioquia, Santander, Boyacá, Cundinamarca, Tolima, Quindío, Valle del Cauca, Cauca, Nariño y suroccidente de Arauca. Temperaturas máximas del aire por debajo de lo normal entre -2,5°C y -1,5°C se pronostican en zonas del sur de La Guajira y suroccidente de Cundinamarca.

ALERTAS HIDROLÓGICAS



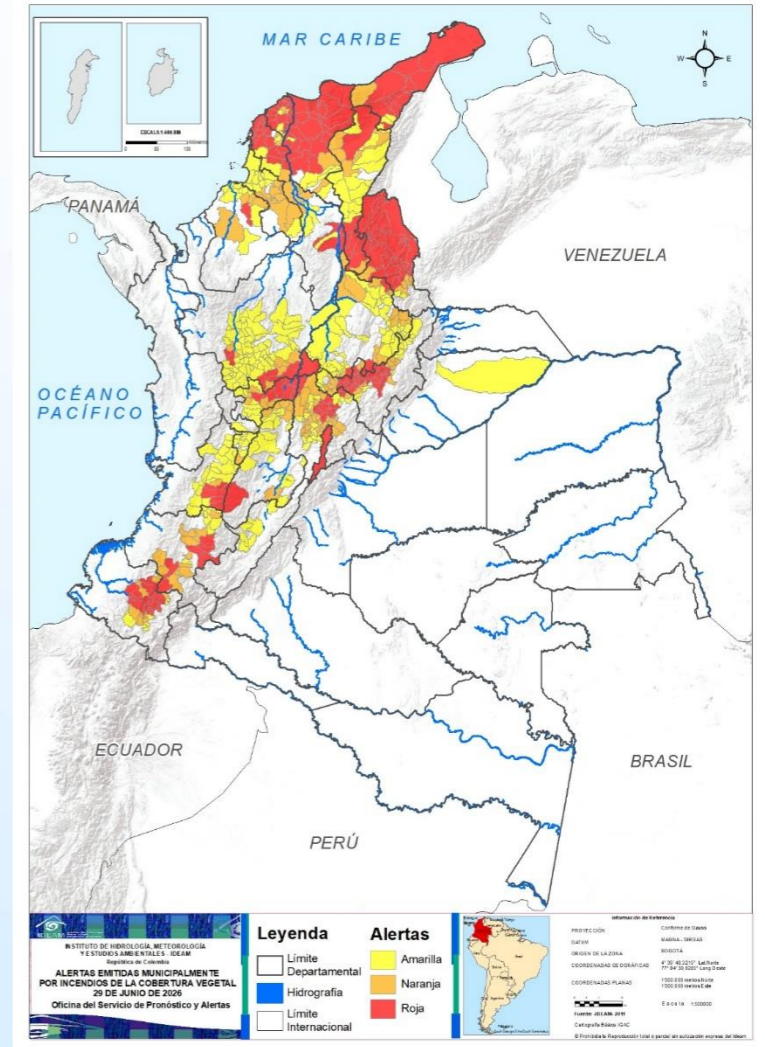
Actualizado 29 de junio de 2026 – 12:00 HLC

ALERTAS POR DESLIZAMIENTOS



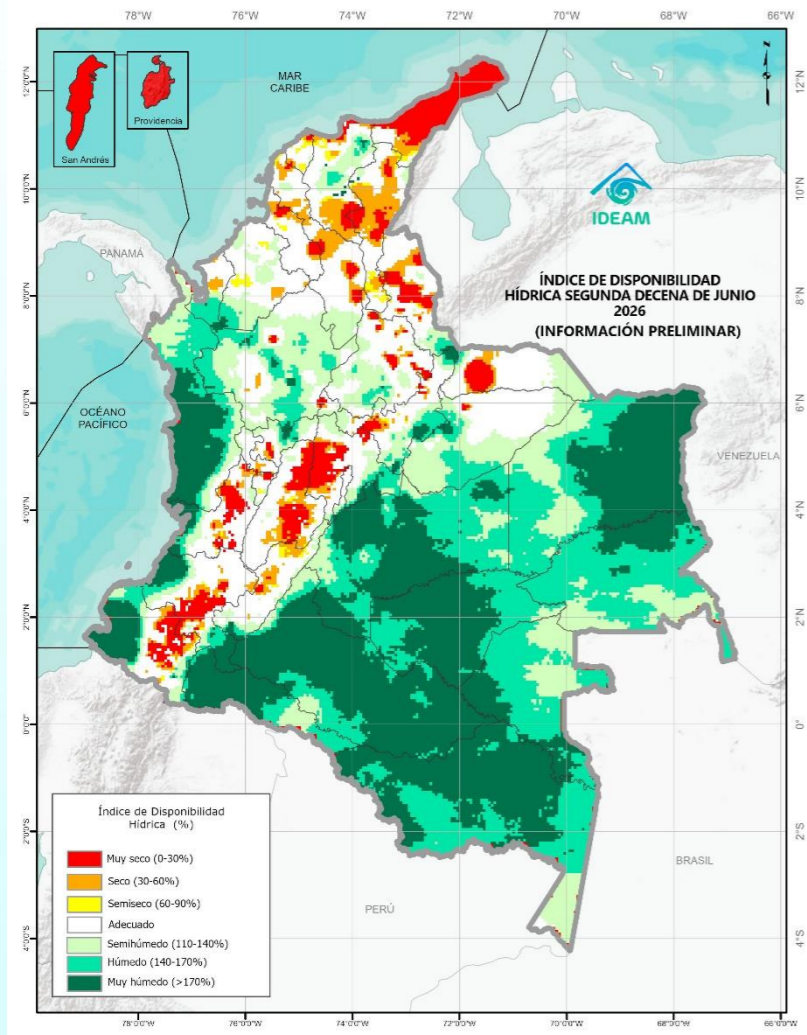
Actualizado 29 de junio de 2026 – 12:00 HLC

ALERTAS POR INCENDIOS



Actualizado 29 de junio de 2026 – 12:00 HLC

Para la segunda decena de junio de 2026



**Muy Seco**

**Seco**

**Semiseco**

**Adecuado**

**Semihúmedo**

**Húmedo**

**Muy Húmedo**

Durante la segunda decena del mes se registraron, conforme con el índice de disponibilidad hídrica, condiciones muy secas en las islas de San Andrés, Providencia y Santa Catalina y en sectores de La Guajira, Cesar, Magdalena, Bolívar, Sucre, Antioquia, Norte de Santander, Santander, Boyacá, Cundinamarca, Tolima, Huila, Caldas, Quindío, Valle del Cauca, Cauca, Nariño, Arauca y Casanare. Por el contrario, se observaron condiciones muy húmedas, en amplias áreas de las regiones Amazonia, Orinoquia y Pacífica y en zonas específicas de la región Andina.



El IDH es un indicador agroclimático que permite identificar zonas y periodos con excesos o deficiencias de agua, clasificando las tierras desde **muy secas** a muy húmedas.

#### Departamentos de La Guajira, Magdalena, Cesar y Atlántico

-  Despejado
-  Parcialmente Nublado
-  Lloviznas
-  Mayormente Nublado
-  Lluvias Ligeras
-  Lluvias
-  Lluvias con Tormenta Eléctrica

#### DEPARTAMENTO DE LA GUAJIRA



#### DEPARTAMENTO DE MAGDALENA



#### DEPARTAMENTO DE ATLÁNTICO



#### DEPARTAMENTO DE CESAR



Escala de Lluvias	
Descripción	Valor (mm)
Despejado	0.0
Parcialmente nublado	0.0
Nublado	0.0
Lloviznas - Lluvias ligeras	0.1 - 10
Lluvias	10 - 40
Lluvias fuertes y probabilidad de tormentas eléctricas	>40



Archipiélago de San Andrés, Providencia y Santa Catalina y los departamentos de Bolívar, Sucre y Córdoba

### DEPARTAMENTO DE SAN ANDRÉS, PROVIDENCIA Y SANTA CATALINA



### DEPARTAMENTO DE BOLÍVAR



### DEPARTAMENTO DE SUCRE

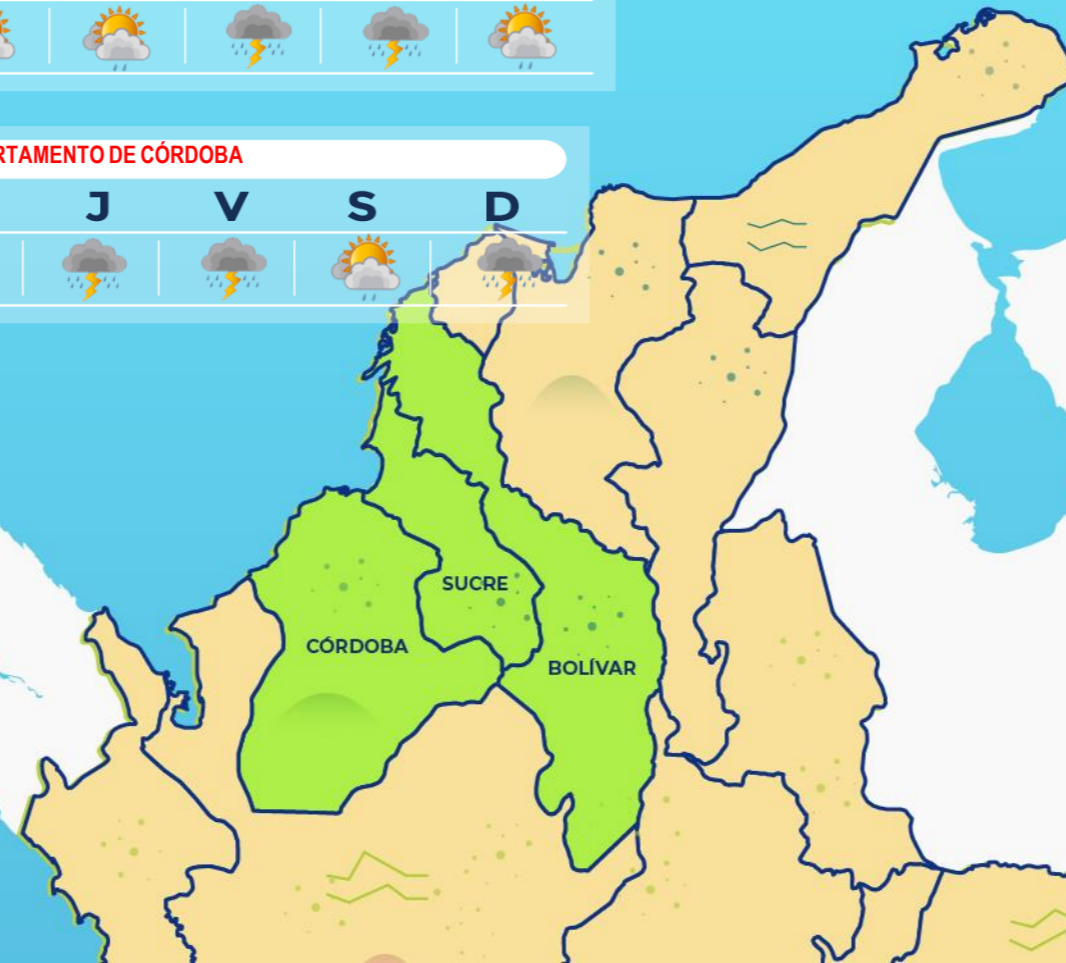


### DEPARTAMENTO DE CÓRDOBA



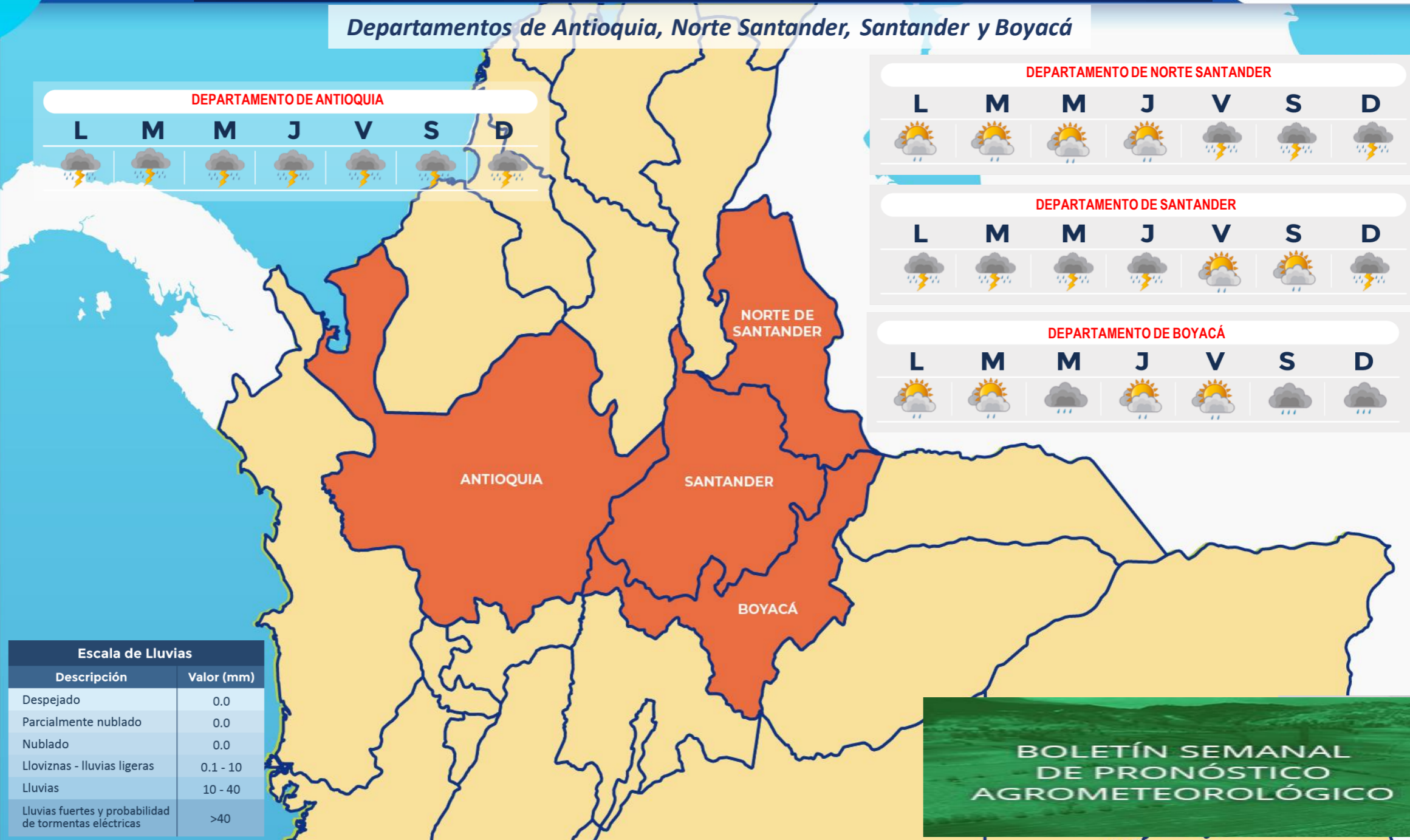
-  Despejado
-  Parcialmente Nublado
-  Lloviznas
-  Mayormente Nublado
-  Lluvias Ligeras
-  Lluvias
-  Lluvias con Tormenta Eléctrica

Escala de Lluvias	
Descripción	Valor (mm)
Despejado	0.0
Parcialmente nublado	0.0
Nublado	0.0
Lloviznas - llluvias ligeras	0.1 - 10
Lluvias	10 - 40
Lluvias fuertes y probabilidad de tormentas eléctricas	>40



BOLETÍN SEMANAL DE PRONÓSTICO AGROMETEOROLÓGICO

Departamentos de Antioquia, Norte Santander, Santander y Boyacá



**DEPARTAMENTO DE ANTIOQUIA**

L	M	M	J	V	S	D

**DEPARTAMENTO DE NORTE SANTANDER**

L	M	M	J	V	S	D

**DEPARTAMENTO DE SANTANDER**

L	M	M	J	V	S	D

**DEPARTAMENTO DE BOYACÁ**

L	M	M	J	V	S	D

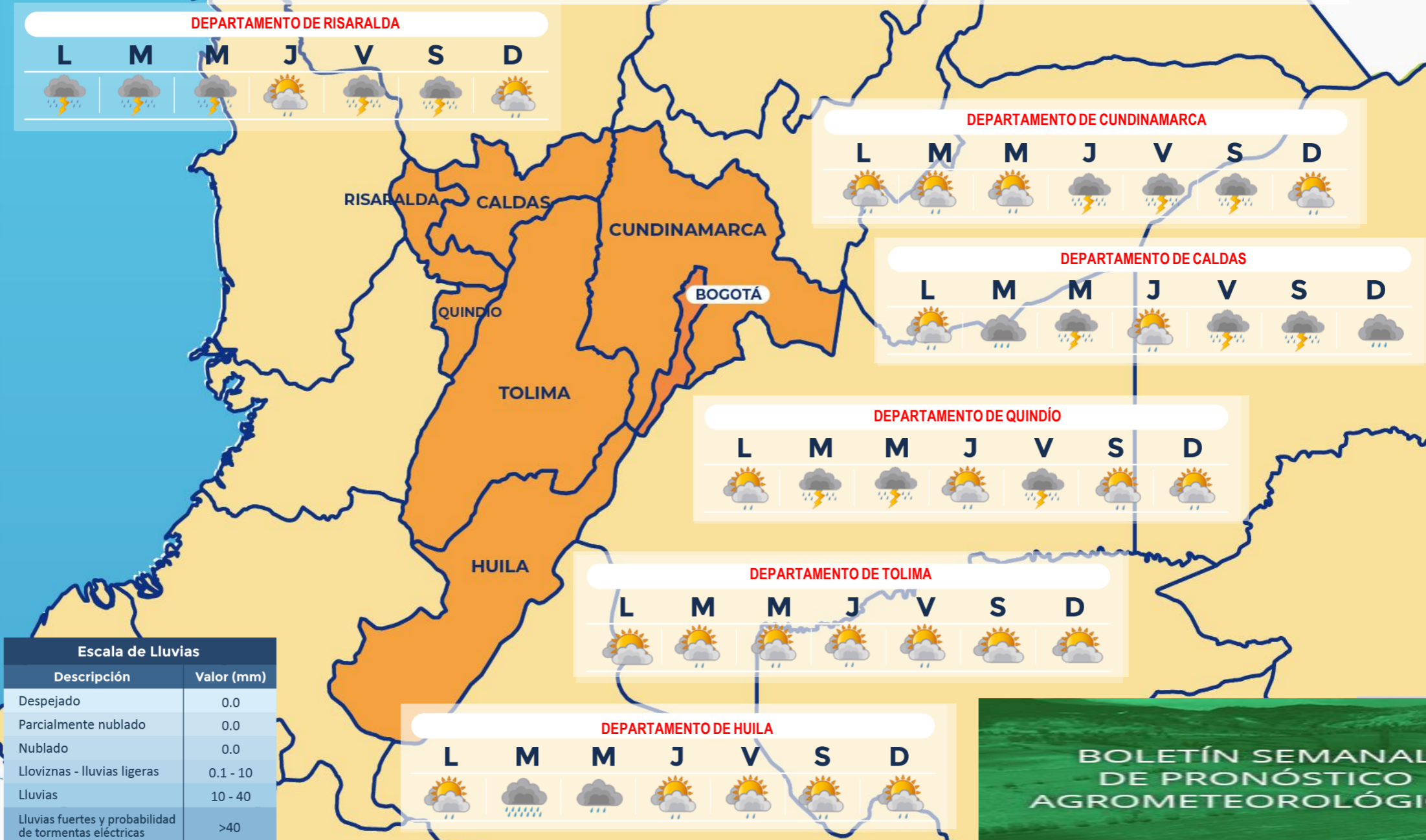
- Despejado
- Parcialmente nublado
- Lloviznas
- Mayormente Nublado
- Lluvias Ligeras
- Lluvias
- Lluvias con Tormenta Eléctrica

Descripción	Valor (mm)
Despejado	0.0
Parcialmente nublado	0.0
Nublado	0.0
Lloviznas - Lluvias ligeras	0.1 - 10
Lluvias	10 - 40
Lluvias fuertes y probabilidad de tormentas eléctricas	>40

**BOLETÍN SEMANAL DE PRONÓSTICO AGROMETEOROLÓGICO**

Departamentos de Caldas, Risaralda, Quindío, Cundinamarca, Tolima, Huila y Sabana de Bogotá

-  Despejado
-  Parcialmente nublado
-  Lloviznas
-  Mayormente Nublado
-  Lluvias Ligeras
-  Lluvias
-  Lluvias con Tormenta Eléctrica



Escala de Lluvias	
Descripción	Valor (mm)
Despejado	0.0
Parcialmente nublado	0.0
Nublado	0.0
Lloviznas - Lluvias ligeras	0.1 - 10
Lluvias	10 - 40
Lluvias fuertes y probabilidad de tormentas eléctricas	>40

BOLETÍN SEMANAL DE PRONÓSTICO AGROMETEOROLÓGICO

### Departamentos de Chocó, Valle del Cauca, Cauca y Nariño

-  Despejado
-  Parcialmente nublado
-  Lloviznas
-  Mayormente Nublado
-  Lluvias Ligeras
-  Lluvias
-  Lluvias con Tormenta Eléctrica

**DEPARTAMENTO DE CHOCÓ**

L	M	M	J	V	S	D
						

**DEPARTAMENTO DE VALLE DEL CAUCA**

L	M	M	J	V	S	D
						

**DEPARTAMENTO DE NARIÑO**

L	M	M	J	V	S	D
						

**DEPARTAMENTO DE CAUCA**

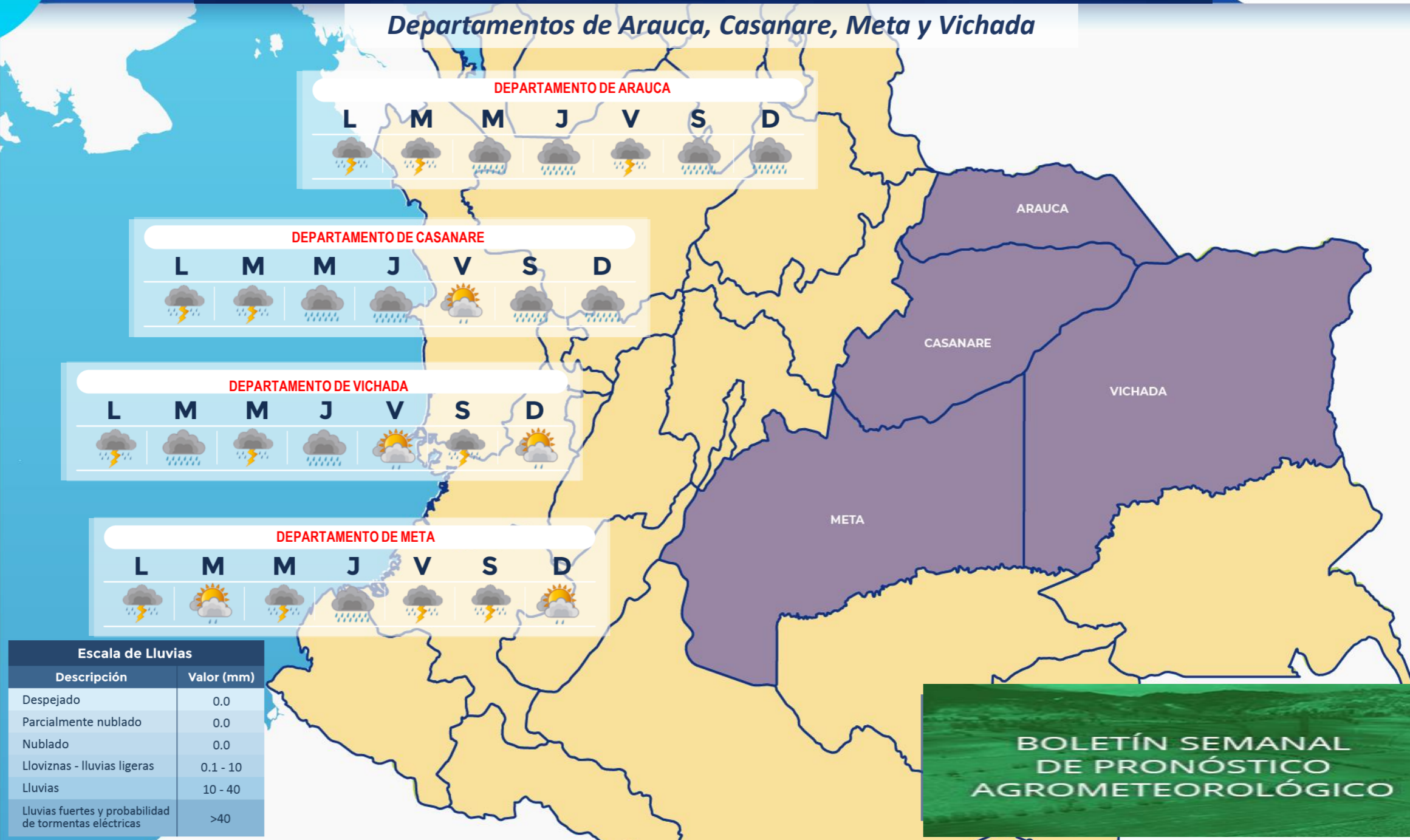
L	M	M	J	V	S	D
						

Escala de Lluvias	
Descripción	Valor (mm)
Despejado	0.0
Parcialmente nublado	0.0
Nublado	0.0
Lloviznas - Lluvias ligeras	0.1 - 10
Lluvias	10 - 40
Lluvias fuertes y probabilidad de tormentas eléctricas	>40



### Departamentos de Arauca, Casanare, Meta y Vichada

-  Despejado
-  Parcialmente nublado
-  Lloviznas
-  Mayormente Nublado
-  Lluvias Ligeras
-  Lluvias
-  Lluvias con Tormenta Eléctrica



Descripción	Valor (mm)
Despejado	0.0
Parcialmente nublado	0.0
Nublado	0.0
Lloviznas - Lluvias ligeras	0.1 - 10
Lluvias	10 - 40
Lluvias fuertes y probabilidad de tormentas eléctricas	>40

BOLETÍN SEMANAL DE PRONÓSTICO AGROMETEOROLÓGICO

### Departamentos de Guainía, Vaupés, Amazonas, Guaviare, Caquetá y Putumayo

-  Despejado
-  Parcialmente Nublado
-  Lloviznas
-  Mayormente Nublado
-  Lluvias Ligeras
-  Lluvias
-  Lluvias con tormenta eléctrica

**DEPARTAMENTO DE GUAINÍA**

L	M	M	J	V	S	D

**DEPARTAMENTO DE GUAVIARE**

L	M	M	J	V	S	D

**DEPARTAMENTO DE VAUPÉS**

L	M	M	J	V	S	D

**DEPARTAMENTO DE CAQUETÁ**

L	M	M	J	V	S	D

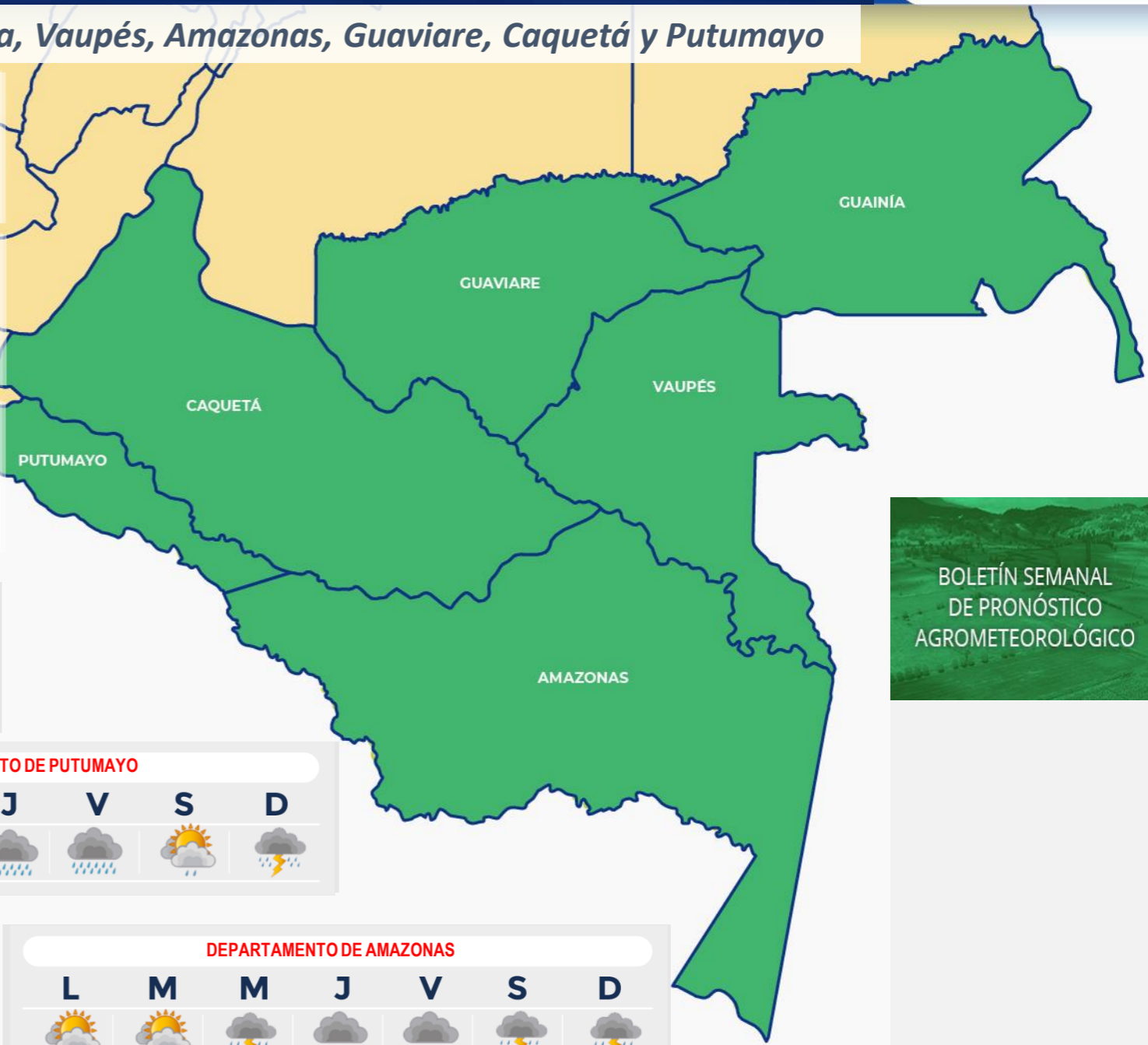
**DEPARTAMENTO DE PUTUMAYO**

L	M	M	J	V	S	D

**DEPARTAMENTO DE AMAZONAS**

L	M	M	J	V	S	D

Escala de Lluvias	
Descripción	Valor (mm)
Despejado	0.0
Parcialmente nublado	0.0
Nublado	0.0
Lloviznas - Lluvias ligeras	0.1 - 10
Lluvias	10 - 40
Lluvias fuertes y probabilidad de tormentas eléctricas	>40



BOLETÍN SEMANAL DE PRONÓSTICO AGROMETEOROLÓGICO



Julio de 2026



*¿Cuál es la fase lunar de hoy? o ¿qué día debo sembrar o cosechar?, son algunas de las cuestiones que despierta la Luna*



Fases Lunares	Fecha	Hora Local Colombiana
Cuarto menguante	2026-07-07	14:29
Luna nueva	2026-07-14	04:43
Cuarto creciente	2026-07-21	06:05
Luna llena	2026-07-29	09:36



Servicio de Pronósticos y Alertas		
Informe Técnico Diario de Condiciones Hidrometeorológicas, Alertas y Pronósticos (ITD)	<a href="#">Descargar última publicación</a>	<a href="#">Consultar repositorio</a>
Boletín de Condiciones Hidrometeorológicas Actuales, Alertas y Pronósticos (BCH)	<a href="#">Descargar última publicación</a>	<a href="#">Consultar repositorio</a>
Boletín de Alertas por Pronóstico de la Amenaza por Incendios de la Cobertura Vegetal (BAICV)	<a href="#">Descargar última publicación</a>	<a href="#">Consultar repositorio</a>
Boletín de Alertas Hidrológicas (BAH)	<a href="#">Descargar última publicación</a>	<a href="#">Consultar repositorio</a>
Comunicados Especiales (CE)	<a href="#">Descargar última publicación</a>	<a href="#">Consultar repositorio</a>
Boletín de Pronóstico Nacional del Tiempo para Tres Días (BPTD)	<a href="#">Descargar última publicación</a>	<a href="#">Consultar repositorio</a>
Boletines Temporada de Huracanes -Ciclones-(BTCH)	<a href="#">Descargar última publicación</a>	<a href="#">Consultar repositorio</a>
Boletín de Alertas por Pronóstico de la Amenaza por Deslizamientos de Tierra (BADT)	<a href="#">Descargar última publicación</a>	<a href="#">Consultar repositorio</a>
Boletín Semanal para el Sector Agrícola (BSA)	<a href="#">Descargar última publicación</a>	<a href="#">Consultar repositorio</a>
Boletín Mensual de la Situación Sinóptica (BSS)	<a href="#">Descargar última publicación</a>	<a href="#">Consultar repositorio</a>
Información preliminar diaria de precipitación y temperatura de los principales aeropuertos y ciudades del país	<a href="#">Descargar última publicación</a>	<a href="#">Consultar repositorio</a>
Boletín de La Mojana	<a href="#">Descargar última publicación</a>	<a href="#">Consultar repositorio</a>

**Ghisliane Echeverry Prieto - Directora General**  
**Jennifer Dorado Delgado - Jefe Oficina del Servicio de Pronósticos y Alertas**

**Elaboró: Daniel Useche Samudio**  
**Grupo de Análisis y Pronóstico del Tiempo - Oficina del Servicio de Pronóstico y Alertas**

**Diseño y Diagramación:**  
**Oficina del Servicio de Pronóstico y Alertas**

#### **GRUPO DE COMUNICACIONES**

**Colaboradores:**

Oficina del Servicio de Pronóstico y Alertas  
Grupo de Datos (Oficina del Servicio de Pronóstico y Alertas)  
Grupo de Climatología y Agrometeorología (Subdirección de Meteorología)  
Grupo de Modelamiento (Subdirección de Meteorología)  
<http://www.ideam.gov.co>  
Correos electrónicos: [servicio@ideam.gov.co](mailto:servicio@ideam.gov.co), [alertas@ideam.gov.co](mailto:alertas@ideam.gov.co)  
Calle 25 D # 96 B - 70, piso 3. Bogotá, D.C.  
Teléfono: 601 3075625 ext. 1334 - 1336.

#### **VISITA NUESTRAS REDES SOCIALES**



ideam.instituto



@IDEAMColombia



InstitutoIDEAM



ideamcolombia