

Pronóstico nacional del tiempo para los días 11, 12 y 13 de enero de 2025

N° 010

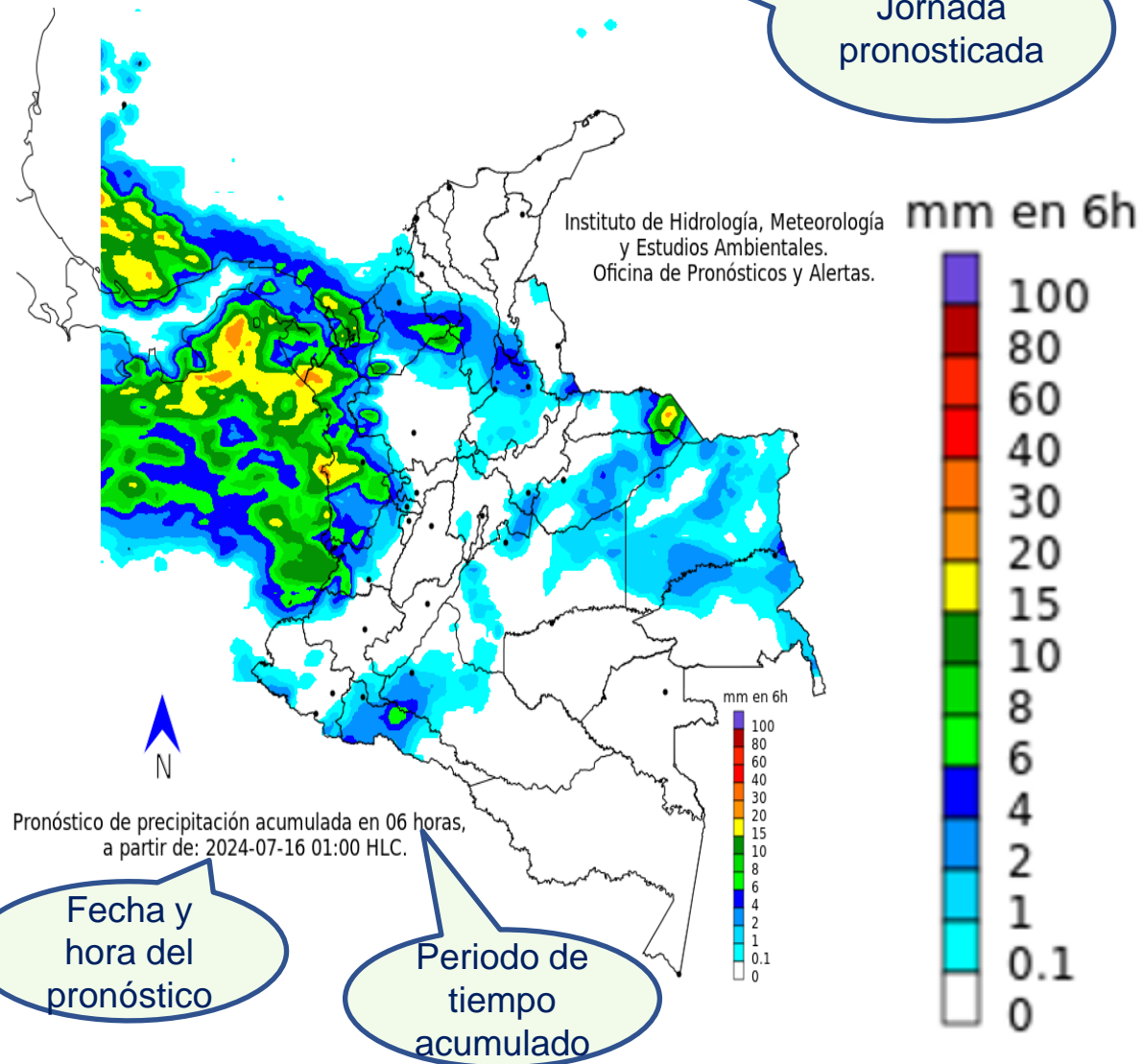
Oficina del Servicio de Pronósticos y Alertas

Actualización: 10 de enero de 2025 – 16:00 HLC

Guía de interpretación de los mapas de pronóstico

Madrugada

Jornada pronosticada



El mapa, es el resultado del análisis realizado por los meteorólogos del Ideam, basado en la interpretación de las condiciones sinópticas, imágenes satelitales, radares y otros instrumentos meteorológicos, así como, simulaciones realizadas por modelos numéricos.

Este mapa, representa las condiciones más **probables** de precipitaciones acumuladas en el periodo de tiempo (##horas), fecha y jornada indicada en el mapa.

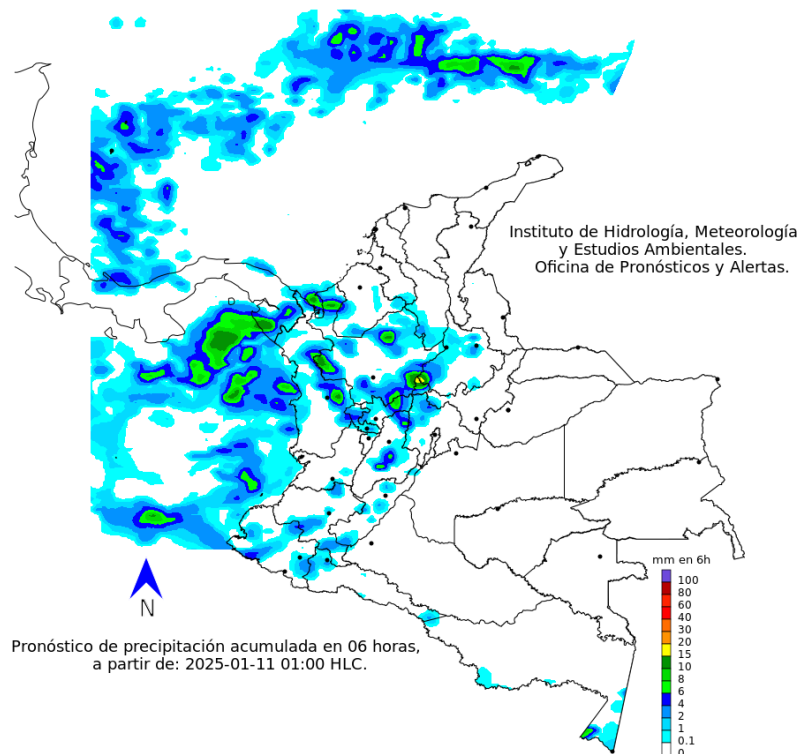
Convenciones

- Morado: Probabilidad de lluvias muy fuertes.
- Tonos Rojo: Probabilidad lluvias fuertes.
- Tonos Naranja: Probabilidad precipitaciones de intensidad moderada.
- Amarillo: Probabilidad precipitaciones de intensidad moderada.
- Tonos Verdes: Probabilidad precipitaciones de intensidad moderada.
- Tonos Azul: Probabilidad precipitaciones de baja intensidad.
- Blanco: Probabilidad ausencia de precipitaciones pronosticadas.

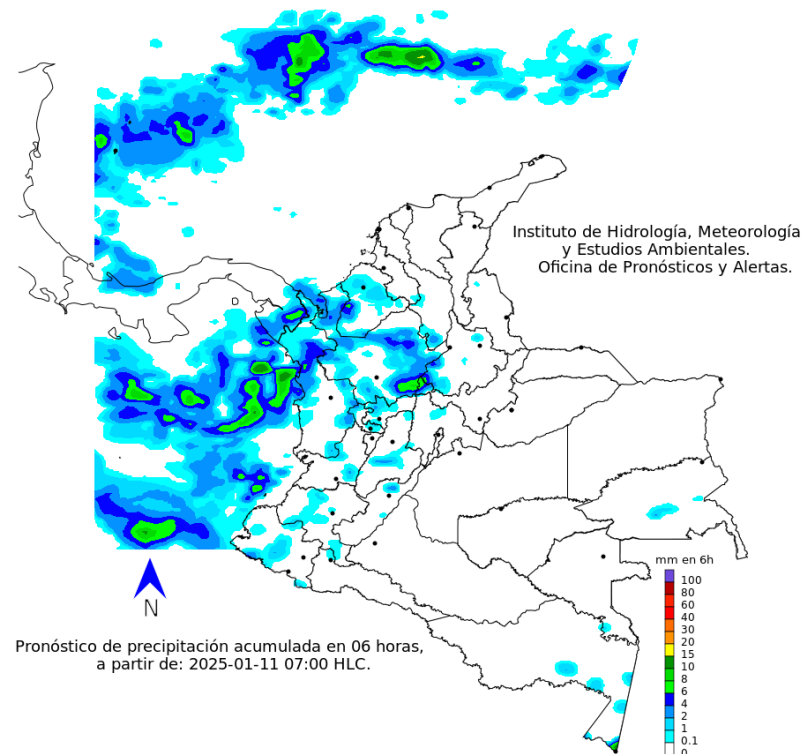
Pronóstico 11 de enero de 2025



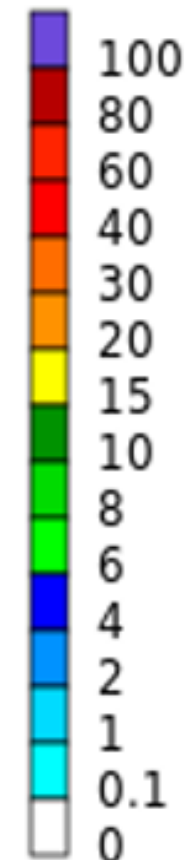
Madrugada



Mañana



mm en 6h



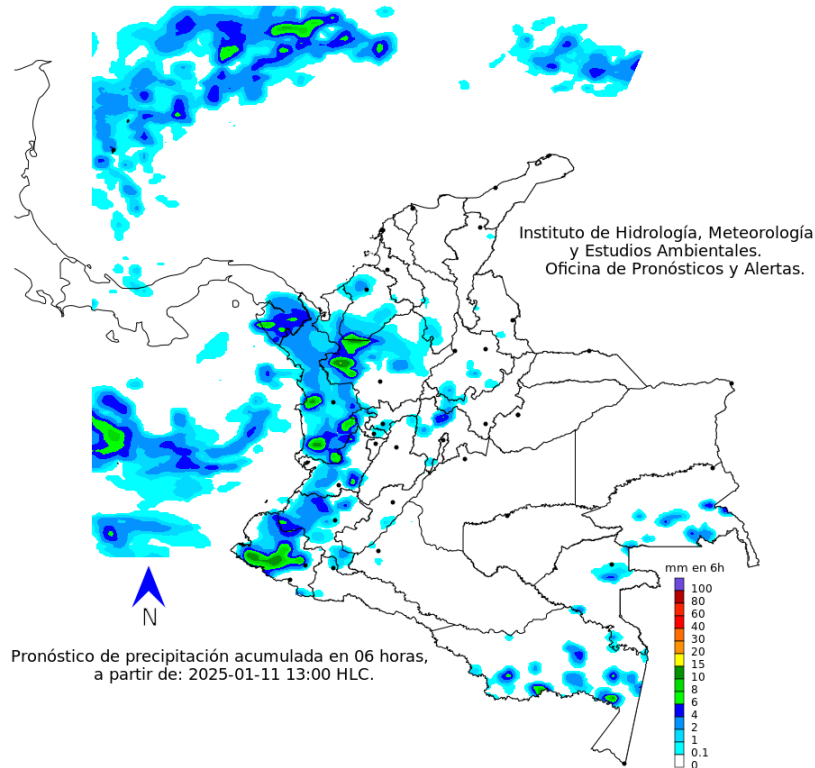
Convenciones

- Morado: Probabilidad de lluvias muy fuertes.
- Tonos Rojo: Probabilidad lluvias fuertes.
- Tonos Naranja: Probabilidad precipitaciones de intensidad moderada.
- Amarillo: Probabilidad precipitaciones de intensidad moderada.
- Tonos Verdes: Probabilidad precipitaciones de intensidad moderada.
- Tonos Azul: Probabilidad precipitaciones de baja intensidad.
- Blanco: Probabilidad ausencia de precipitaciones pronosticadas.

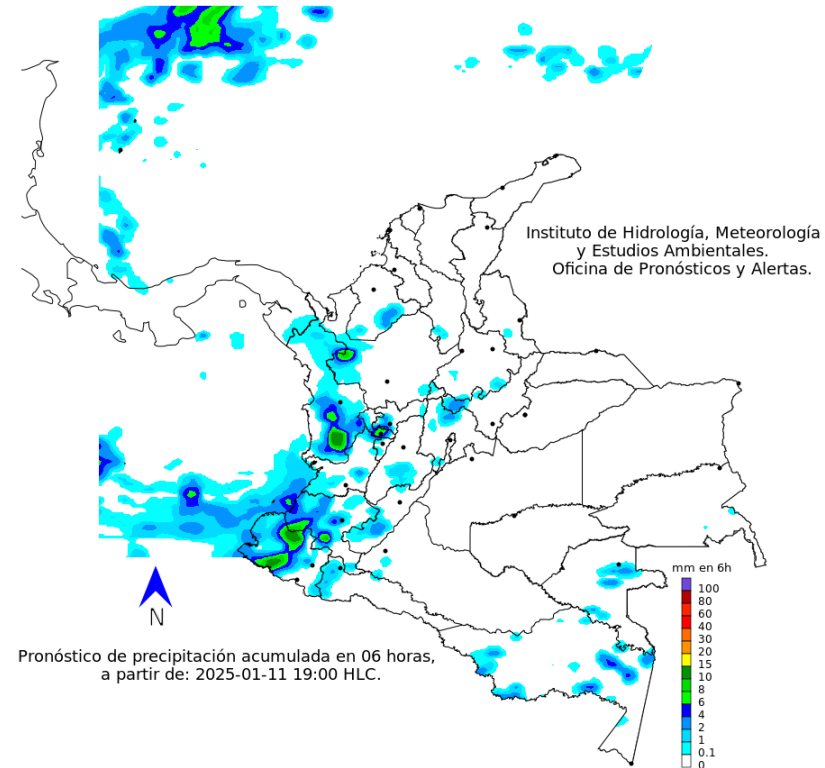
Pronóstico 11 de enero de 2025



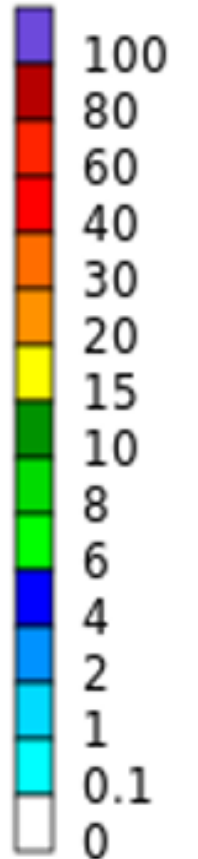
Tarde



Noche



mm en 6h



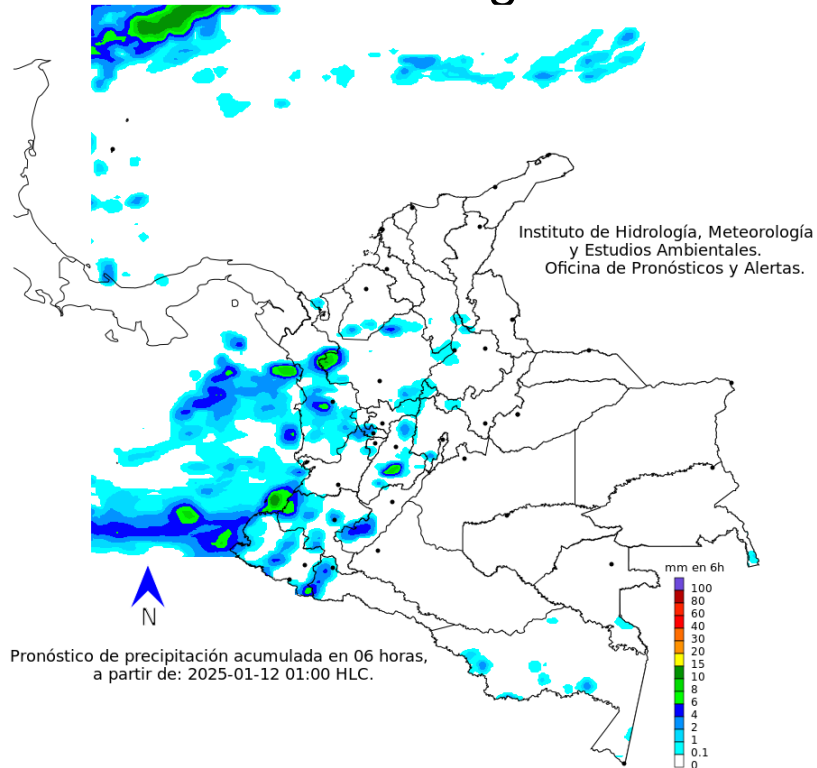
Convenciones

- Morado: Probabilidad de lluvias muy fuertes.
- Tonos Rojo: Probabilidad lluvias fuertes.
- Tonos Naranja: Probabilidad precipitaciones de intensidad moderada.
- Amarillo: Probabilidad precipitaciones de intensidad moderada.
- Tonos Verdes: Probabilidad precipitaciones de intensidad moderada.
- Tonos Azul: Probabilidad precipitaciones de baja intensidad.
- Blanco: Probabilidad ausencia de precipitaciones pronosticadas.

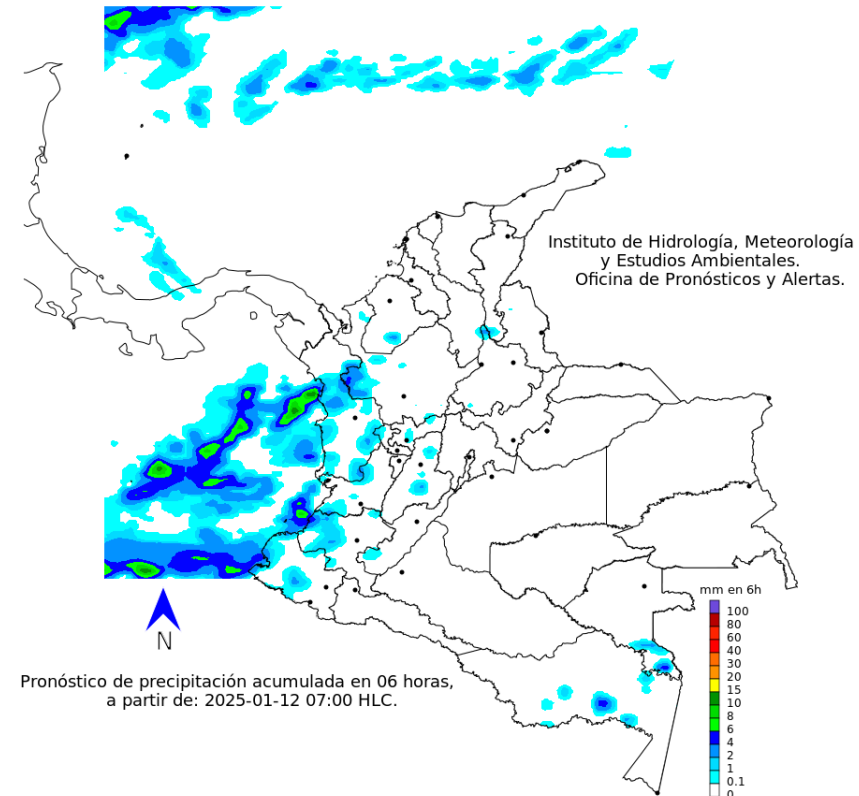
Pronóstico 12 de enero de 2025



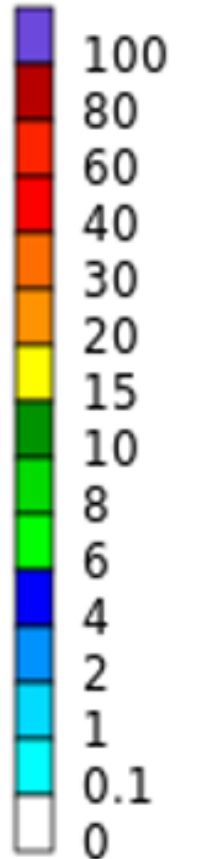
Madrugada



Mañana



mm en 6h



Convenciones

- Morado: Probabilidad de lluvias muy fuertes.
- Tonos Rojo: Probabilidad lluvias fuertes.
- Tonos Naranja: Probabilidad precipitaciones de intensidad moderada.
- Amarillo: Probabilidad precipitaciones de intensidad moderada.
- Tonos Verdes: Probabilidad precipitaciones de intensidad moderada.
- Tonos Azul: Probabilidad precipitaciones de baja intensidad.
- Blanco: Probabilidad ausencia de precipitaciones pronosticadas.

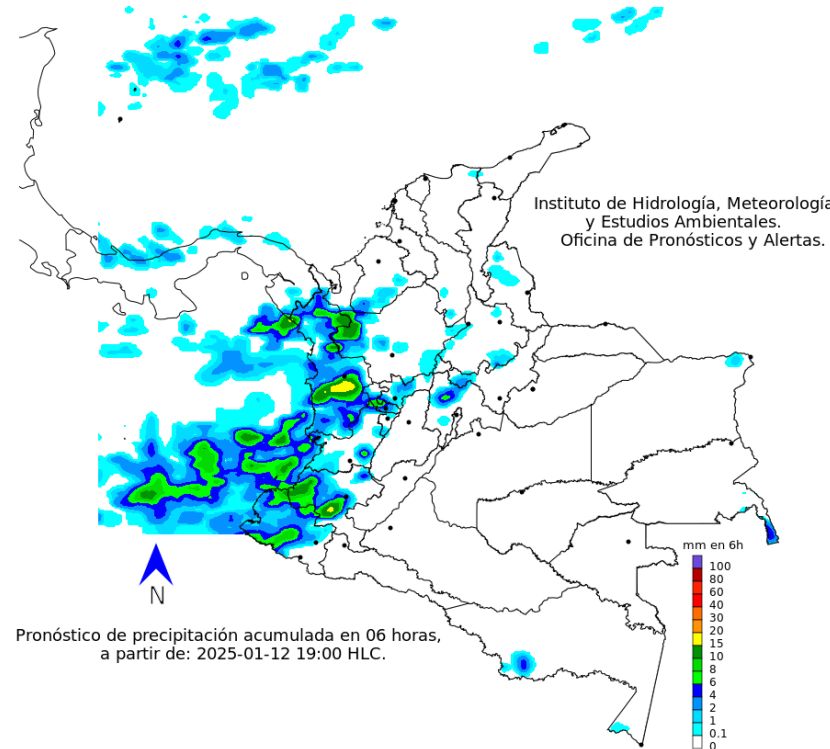
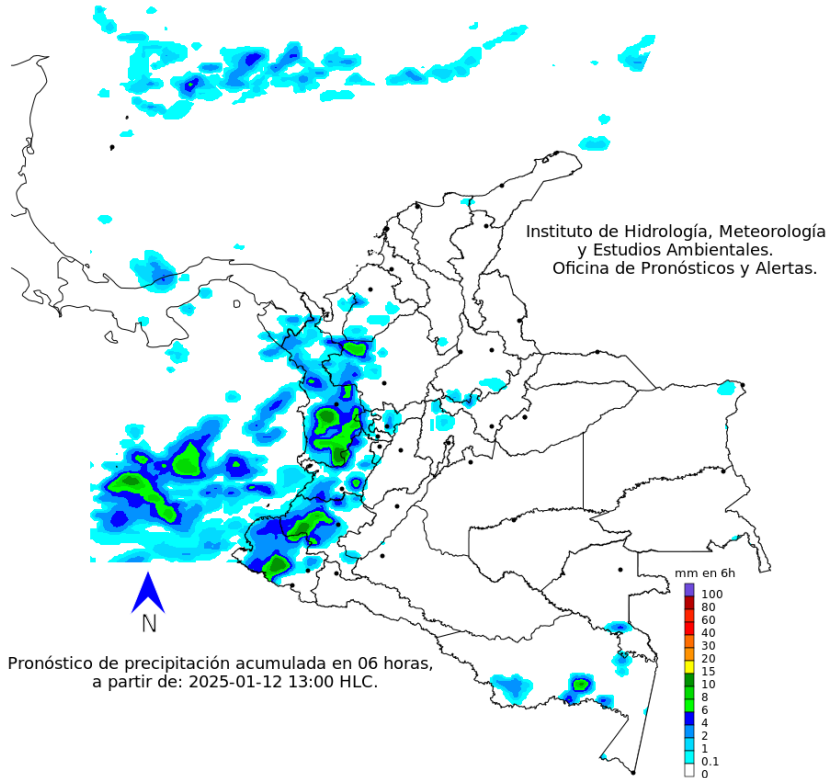
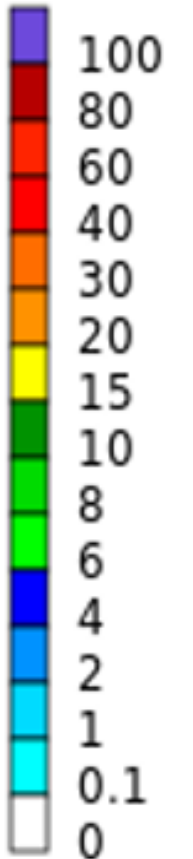
Pronóstico 12 de enero de 2025



Tarde

Noche

mm en 6h



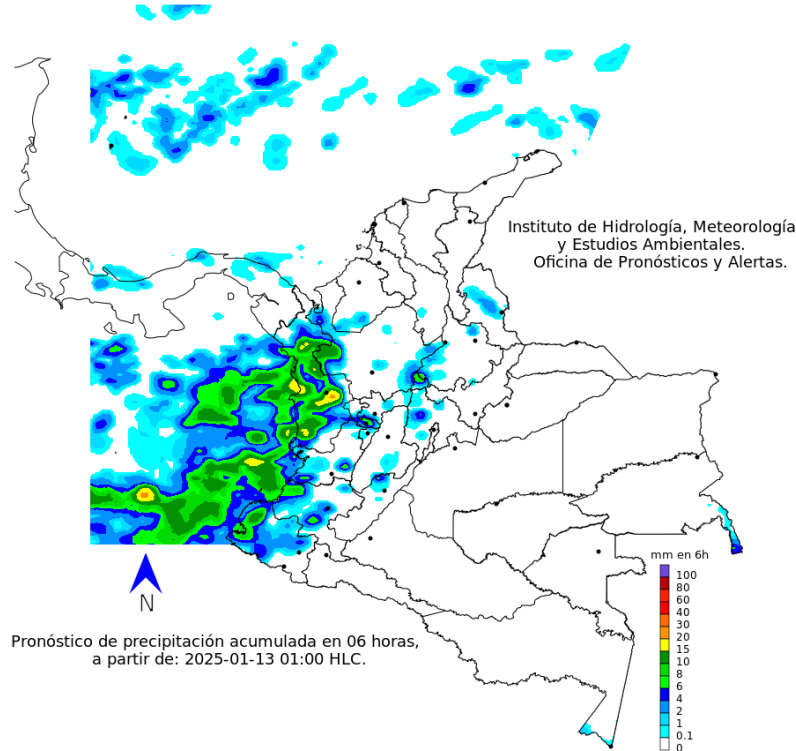
Convenciones

- Morado: Probabilidad de lluvias muy fuertes.
- Tonos Rojo: Probabilidad lluvias fuertes.
- Tonos Naranja: Probabilidad precipitaciones de intensidad moderada.
- Amarillo: Probabilidad precipitaciones de intensidad moderada.
- Tonos Verdes: Probabilidad precipitaciones de intensidad moderada.
- Tonos Azul: Probabilidad precipitaciones de baja intensidad.
- Blanco: Probabilidad ausencia de precipitaciones pronosticadas.

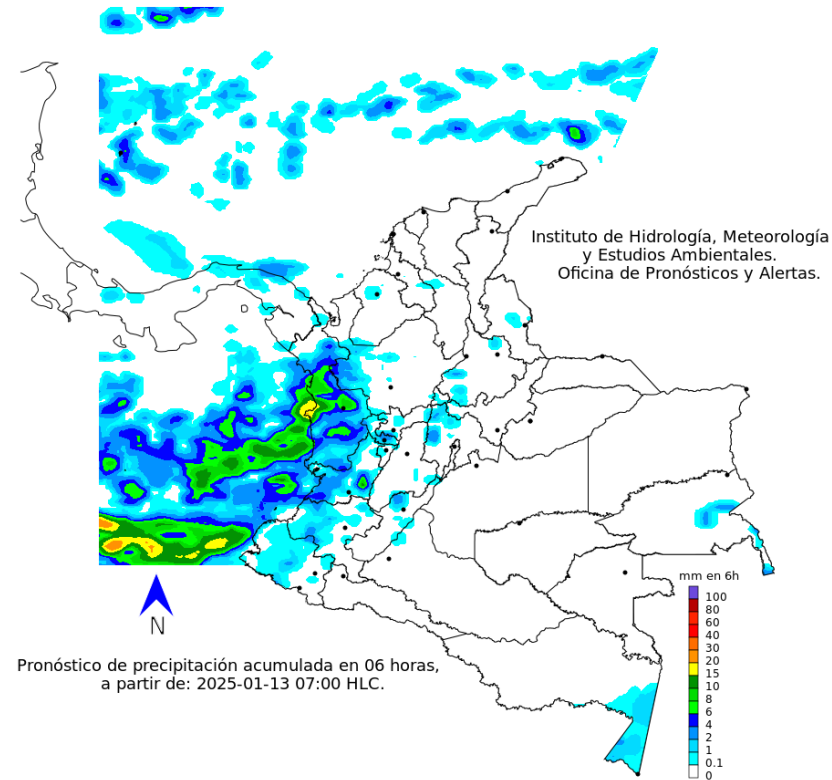
Pronóstico 13 de enero de 2025



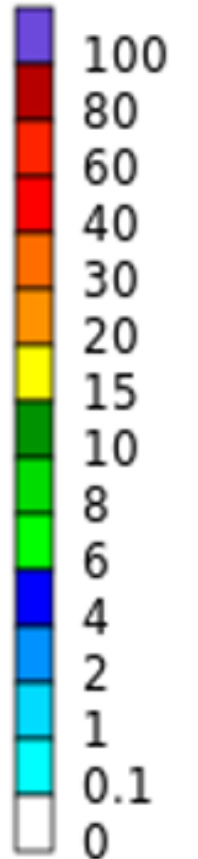
Madrugada



Mañana



mm en 6h



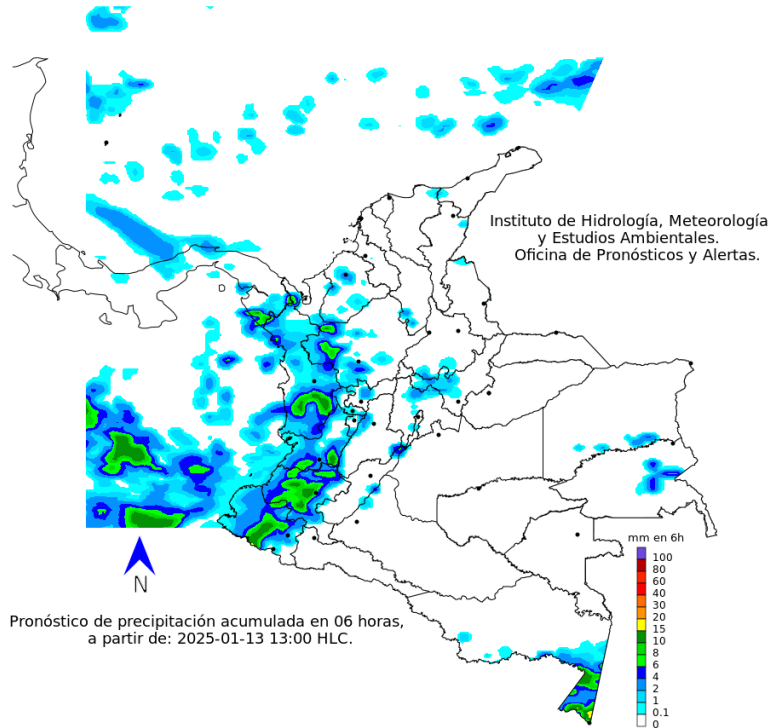
Convenciones

- Morado: Probabilidad de lluvias muy fuertes.
- Tonos Rojo: Probabilidad lluvias fuertes.
- Tonos Naranja: Probabilidad precipitaciones de intensidad moderada.
- Amarillo: Probabilidad precipitaciones de intensidad moderada.
- Tonos Verdes: Probabilidad precipitaciones de intensidad moderada.
- Tonos Azul: Probabilidad precipitaciones de baja intensidad.
- Blanco: Probabilidad ausencia de precipitaciones pronosticadas.

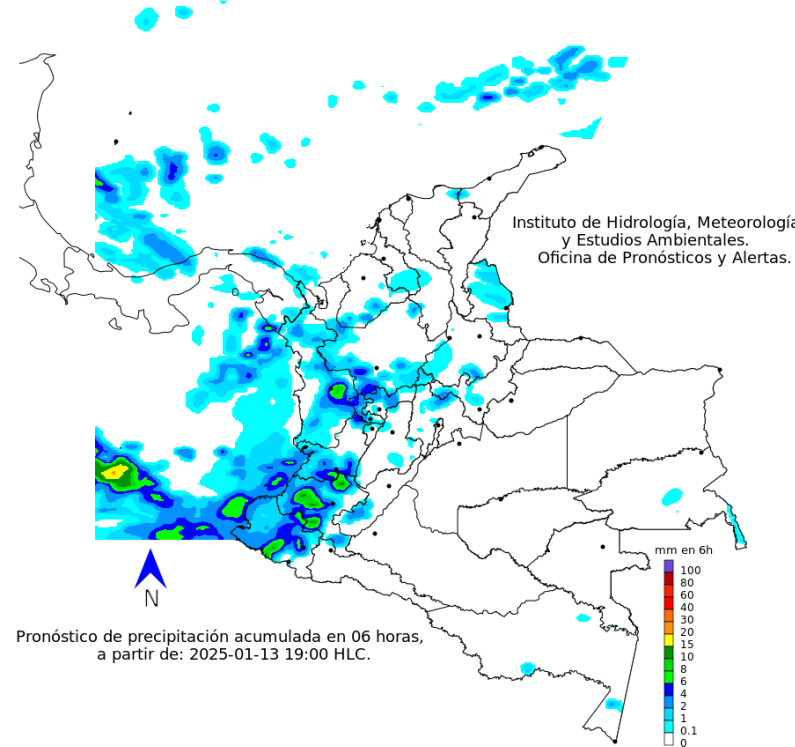
Pronóstico 13 de enero de 2025



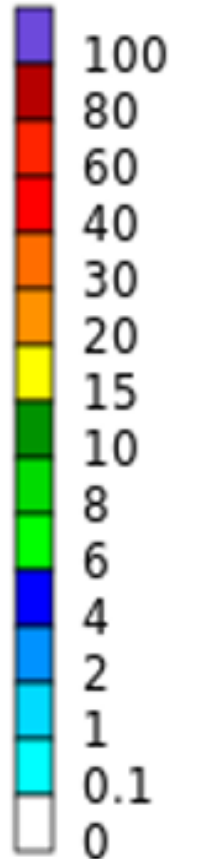
Tarde



Noche



mm en 6h

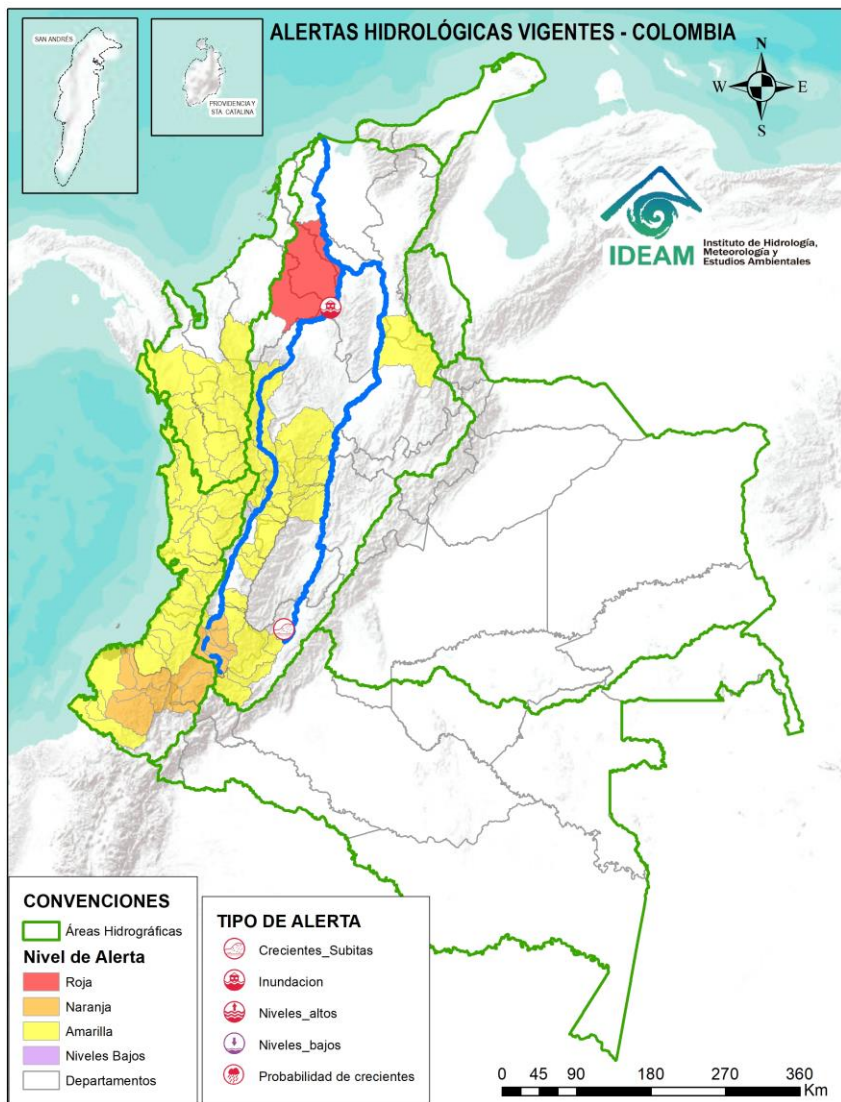


Convenciones

- Morado: Probabilidad de lluvias muy fuertes.
- Tonos Rojo: Probabilidad lluvias fuertes.
- Tonos Naranja: Probabilidad precipitaciones de intensidad moderada.
- Amarillo: Probabilidad precipitaciones de intensidad moderada.
- Tonos Verdes: Probabilidad precipitaciones de intensidad moderada.
- Tonos Azul: Probabilidad precipitaciones de baja intensidad.
- Blanco: Probabilidad ausencia de precipitaciones pronosticadas.



Actualización: 10 de enero de 2025 16:00 HLC



ALERTAS POR PROBABILIDAD DE CRECIENTES SÚBITAS Y/O INUNDACIONES

Area Hidrográfica	# de Subzonas
Magdalena Cauca	1
TOTAL	1

Area Hidrográfica	# de Subzonas
Pacifico	7
Magdalena Cauca	6
TOTAL	13

Area Hidrográfica	# de Subzonas
Magdalena Cauca	29
Pacifico	23
Caribe	14
TOTAL	66

TOTAL ALERTAS HIDROLÓGICAS 80

ALERTAS PUNTUALES POR INUNDACIONES Y/O CRECIENTE SÚBITAS

Area Hidrográfica	# de Subzonas
Magdalena Cauca	2
TOTAL	2

ALERTAS PUNTUALES POR NIVELES BAJOS

Area Hidrográfica	# de Subzonas
TOTAL	0

Nota 1: Las alertas hidrológicas pueden ser corregidas y/o actualizadas en el futuro. No representa una certificación oficial del IDEAM.
 Nota 2: Es probable que los eventos hidrológicos reportados en las alertas emitidas no se estén presentando sobre los ríos principales sino sobre sus afluentes.
 Nota 3: El IDEAM le sugiere a la población ribereña estar muy atentos al comportamiento de los niveles de los ríos y atender las recomendaciones que la Unidad Nacional de Gestión del Riesgo de Desastres (UNGRD) emita para la implementación de medidas de contingencia ante posibles afectaciones por desbordamientos e inundaciones.
 Nota 4: Dentro de las alertas emitidas no se contemplan aquellas asociadas a desabastecimientos. En caso de requerir información asociada a estos reportes consultar en contactenos@gestiondelriesgo.gov.co



Consulte aquí el estado de los niveles en los ríos del país: <https://fews.ideam.gov.co/visorfews/nacional/estacion>

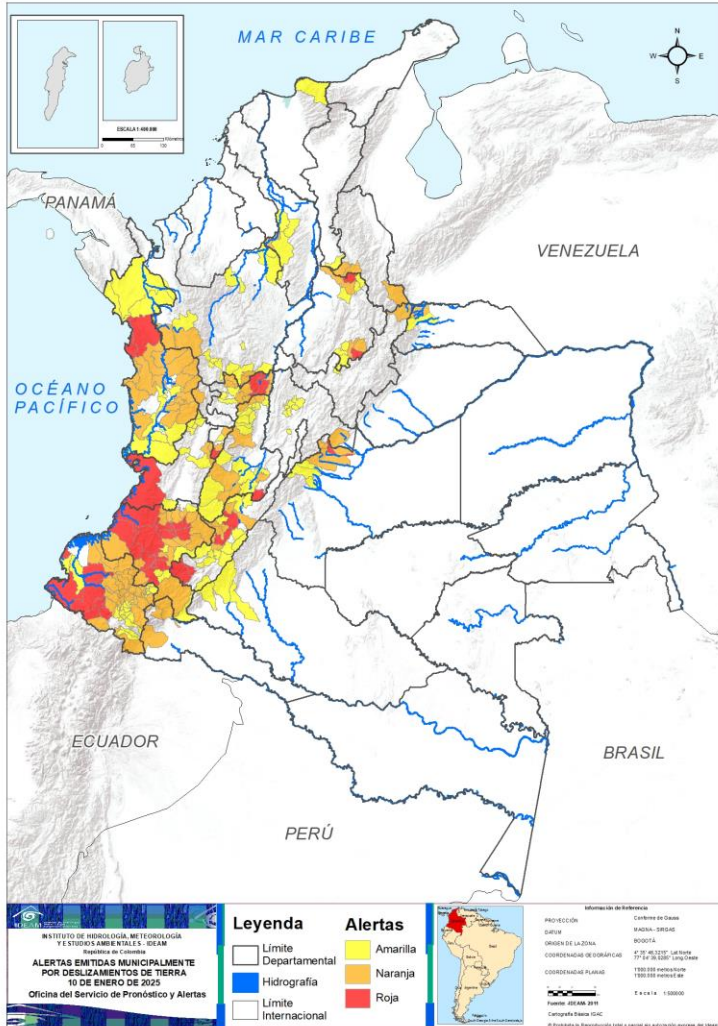




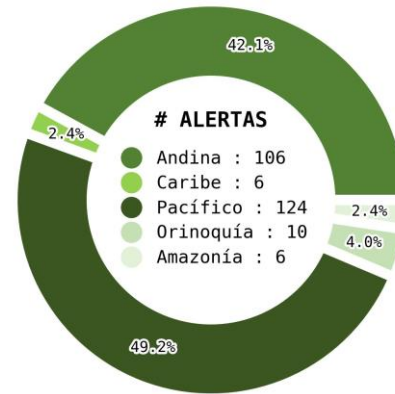
Pronóstico de la Amenaza por Deslizamientos de Tierra



Actualización: 10 de enero de 2025



Municipios por regiones:



TOTAL MUNICIPIOS : 252

FECHA : 2025-01-10

DEPARTAMENTO	#
CAUCA	15
HUILA	5
NARIÑO	5
CALDAS	4
CHOCÓ	2
SANTANDER	2
META	1
QUINDÍO	1
TOLIMA	1
VALLE DEL CAUCA	1
TOTAL	37

DEPARTAMENTO	#
NARIÑO	24
CAUCA	16
CHOCÓ	14
TOLIMA	7
CALDAS	6
HUILA	5
META	4
ANTIOQUIA	4
SANTANDER	3
NORTE DE SANTANDER	3
PUTUMAYO	3
QUINDÍO	2
VALLE DEL CAUCA	2
ARAUCA	1
BOLÍVAR	1
BOYACÁ	1
CUNDINAMARCA	1
RISARALDA	1
TOTAL	98

DEPARTAMENTO	#
NARIÑO	23
TOLIMA	16
HUILA	13
ANTIOQUIA	12
CHOCÓ	8
VALLE DEL CAUCA	8
CUNDINAMARCA	8
CAUCA	6
SANTANDER	6
CALDAS	3
META	3
BOLÍVAR	3
CAQUETÁ	3
QUINDÍO	1
ARAUCA	1
BOYACÁ	1
CESAR	1
MAGDALENA	1
TOTAL	117

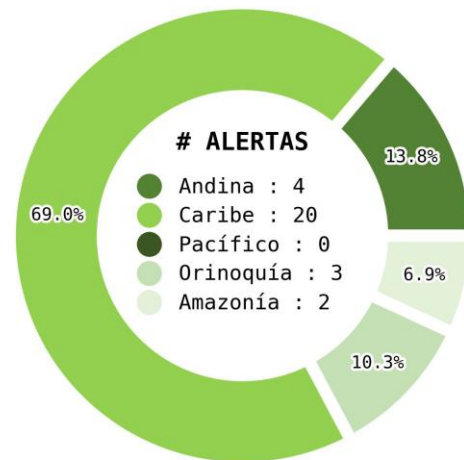


Pronóstico de la Amenaza por Incendios de la Cobertura Vegetal

Actualización | 10 de enero de 2025



Municipios por regiones:



TOTAL MUNICIPIOS : 29
 FECHA : 2025-01-10

DEPARTAMENTO	#
VICHADA	1
TOTAL	1

DEPARTAMENTO	#
CESAR	2
MAGDALENA	2
TOTAL	4

DEPARTAMENTO	#
CÓRDOBA	7
BOLÍVAR	6
SANTANDER	3
CAQUETÁ	2
LA GUAJIRA	2
ATLÁNTICO	1
CASANARE	1
CUNDINAMARCA	1
META	1
TOTAL	24

Ghisliane Echeverry Prieto | Directora General IDEAM
MY Diana Carolina Rueda Dimate | Jefe Oficina del Servicio de Pronósticos y Alertas

Elaboró:

OFICINA DEL SERVICIO DE PRONÓSTICO Y ALERTAS

Rodney Poveda (Meteorología).

Jhon Bermúdez González (Hidrología).

Ana Milena Rincón Loaiza (Deslizamientos de Tierra).

Yira Nathalie Fonseca Parga (Incendios de la Cobertura Vegetal).