



**IDEAM**

Instituto de Hidrología, Meteorología  
y Estudios Ambientales

# CONDICIONES HIDROMETEOROLÓGICAS ACTUALES

IDEAM comunica al Sistema Nacional para la Gestión del Riesgo de Desastres (SNGRD) y al Sistema Nacional Ambiental (SINA).

**Bogotá D.C., 10 de enero de 2025**  
**Hora de actualización 18:00 HLC**

**Boletín No.**

**0010**

## CONTENIDO

- Condiciones Meteorológicas.
- Pronóstico de precipitación para las próximas seis (6) horas.
- Alertas Hidrológicas.
- Seguimiento y Pronóstico de las Amenazas por Deslizamientos
- Seguimiento y Pronóstico de las Amenazas por Incendios Alertas.
- Meteomarinas vigentes Mar Caribe Colombiano.
- Meteomarinas vigentes Océano Pacífico Nacional.



**PARA TOMAR ACCIÓN** Advierte a los sistemas de prevención y atención de desastres sobre la amenaza que puede ocasionar un fenómeno con efectos adversos sobre la población, el cual requiere la atención inmediata por parte de la población y de los cuerpos de atención y socorro. Se emite una alerta sólo cuando la identificación de un evento extraordinario indique la probabilidad de amenaza inminente y cuando la gravedad del fenómeno implique la movilización de personas y equipos, interrumpiendo el normal desarrollo de sus actividades cotidianas.



**PARA PREPARARSE** Indica la presencia de un fenómeno. No implica amenaza inmediata y como tanto es catalogado como un mensaje para informarse y prepararse. El aviso implica vigilancia continua ya que las condiciones son propicias para el desarrollo de un fenómeno, sin que se requiera permanecer alerta.



**PARA INFORMARSE** Es un mensaje oficial por el cual se difunde información. Por lo regular se refiere a eventos observados, registrados o registrados y puede contener algunos elementos de pronóstico a manera de orientación. Por sus características pretéritas y futuras difiere del aviso y de la alerta, y por lo general no está encaminado a alertar sino a informar

**CONDICIONES NORMALES** La información que se suministra se encuentra dentro de los rangos normales.

**Alertas vigentes hasta: 11 de enero de 2025 12:00 HLC**

[www.ideam.gov.co](http://www.ideam.gov.co)

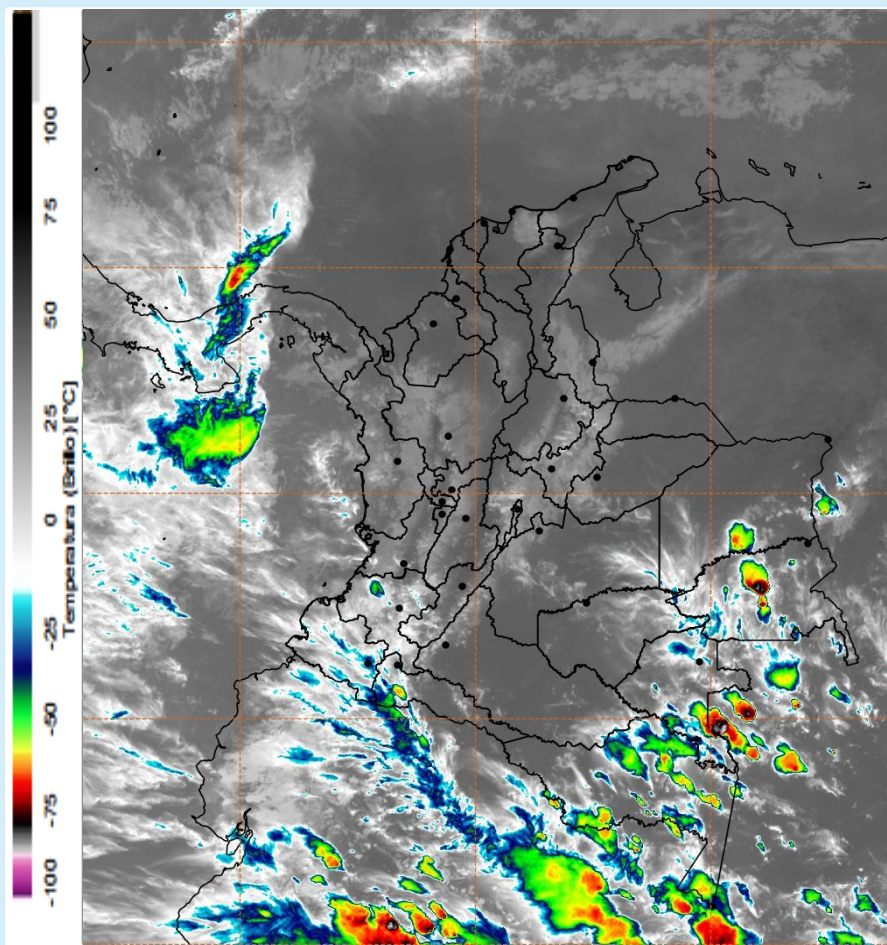
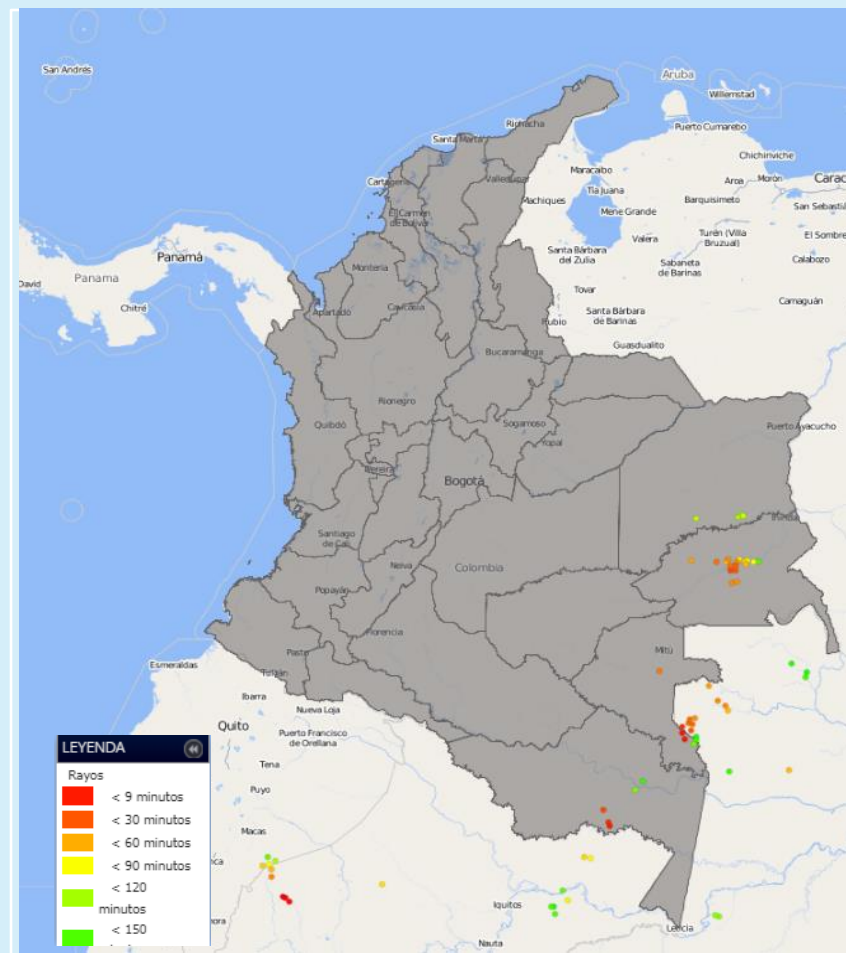


Imagen GOES 16 (East) Canal Infrarrojo  
10 de enero de 2025 - Hora 17:20 HLC  
Fuente: IDEAM

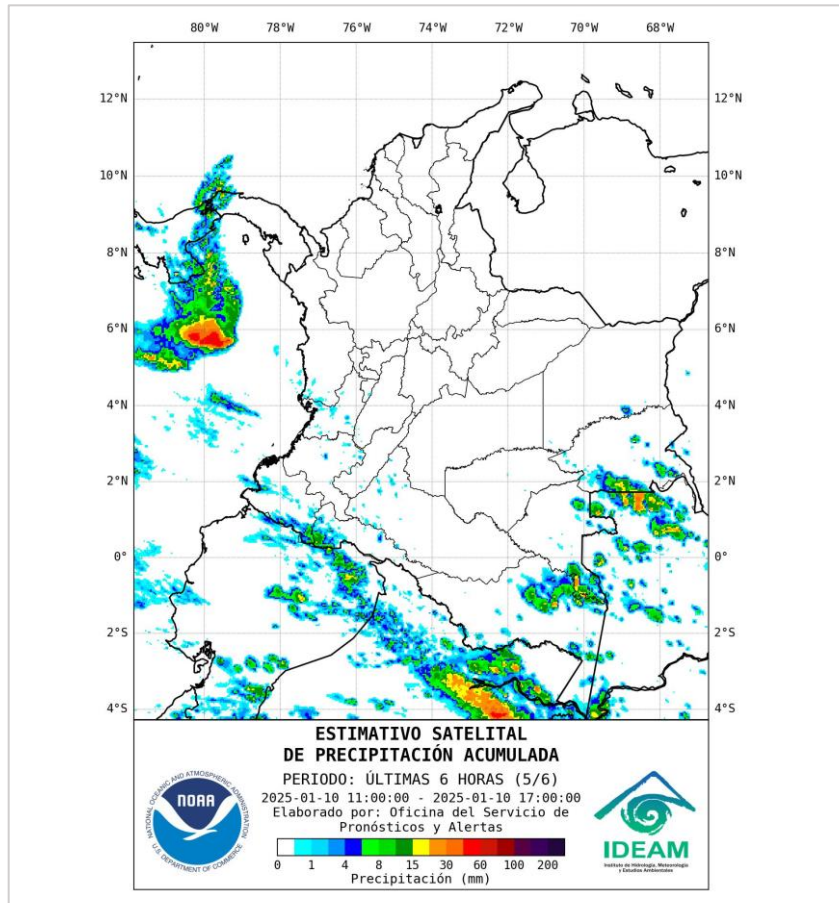


Descargas eléctricas en las últimas 3 horas  
Fuente: Keraunos

- La imagen del canal infrarrojo (10.3  $\mu\text{m}$ ) permite identificar nubes en cualquier período temporal a partir de la temperatura de brillo de la nube (ver escala de colores). De esta forma, se puede identificar, clasificar y caracterizar la nubosidad en una zona determinada.
- La imagen de las descargas eléctricas muestra los rayos nube-tierra que se han descargado en una zona en las últimas 4 horas (ver escala de colores)



## Condiciones meteorológicas en las últimas horas



## Lluvias destacadas en las últimas horas

En las horas pasadas ha predominado el tiempo seco en la mayor parte del país, con cielo entre despejado y parcialmente nublado, nubosidad en sectores del sur del país. Las lluvias se han reportado al norte de la cuenca del océano Pacífico nacional y en sectores de Cauca, Nariño, Putumayo, Caquetá, Vaupés y Amazonas.

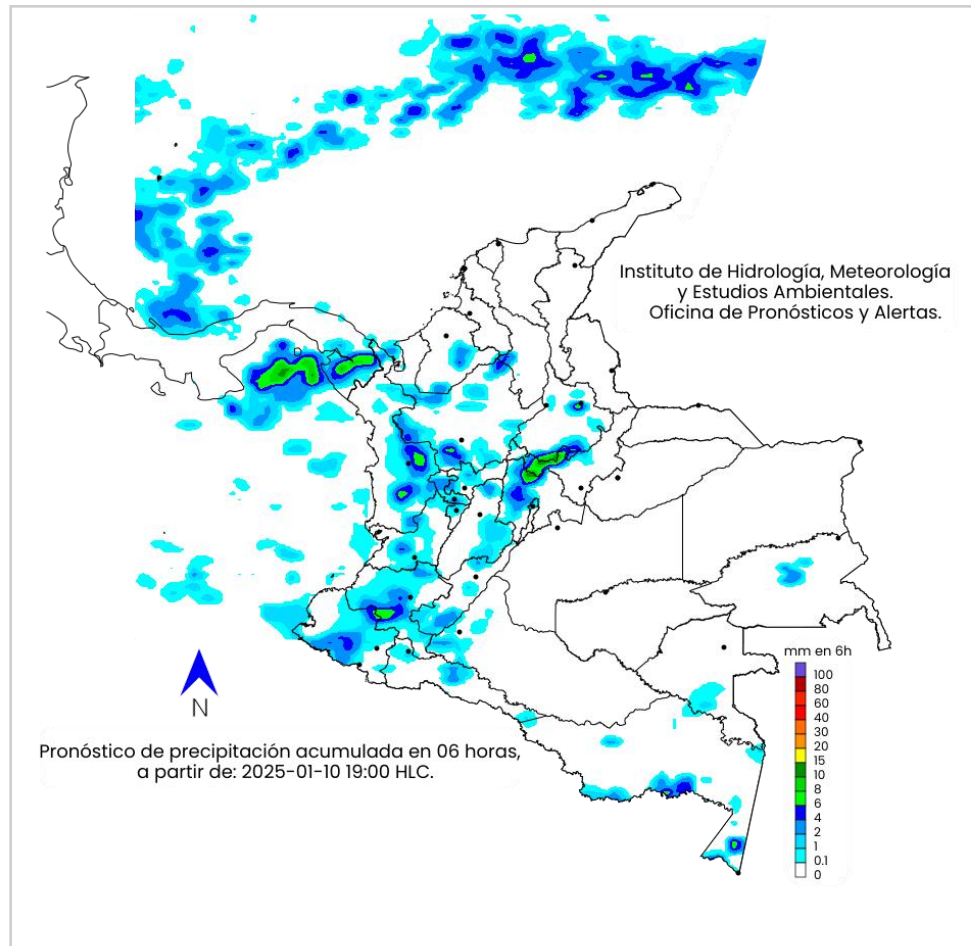
En las islas de San Andrés, Providencia y Santa Catalina se identificaron condiciones secas con cielo entre despejado y ligeramente cubierto.

- Un milímetro de lluvia (1 mm) equivale a un litro (1 L) de lluvia que ha caído en un metro cuadrado (1 m<sup>2</sup>). La lluvia acumulada es la suma de los milímetros de agua lluvia que se han registrado en un lapso de tiempo.





## Pronóstico de precipitación para las próximas seis (6) horas



Para las próximas horas se pronostican condiciones secas con cielo entre despejado y parcialmente cubierto, posibilidad de elevadas temperaturas en amplias zonas de las regiones Caribe y Orinoquia, Probabilidad de lluvias al occidente de Antioquia, Risaralda, Quindío, Chocó, Valle del Cauca, Cauca, Nariño, Caquetá, Putumayo, Guainía, Vaupés y Amazonas.

Para el Archipiélago de San Andrés, Providencia y Santa Catalina se advierten condiciones secas con poca nubosidad.

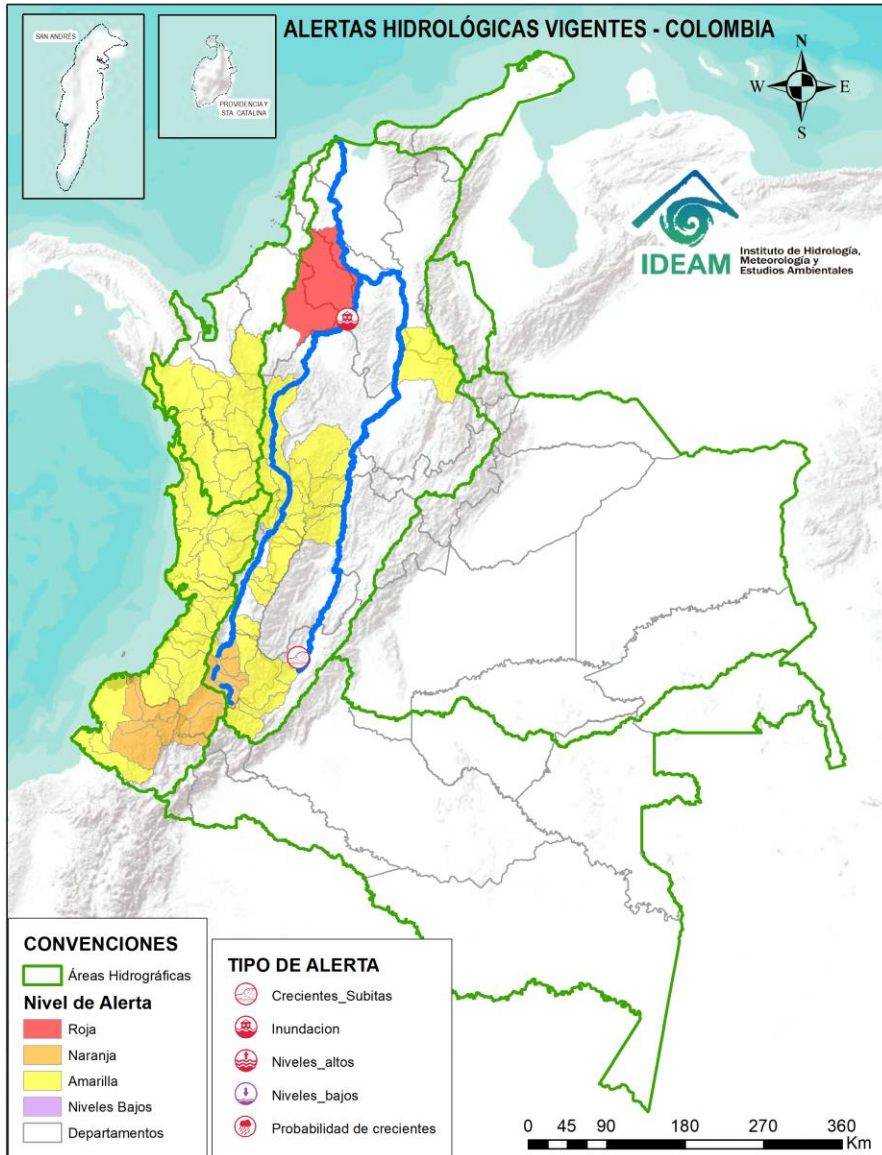
- La resolución espacial del mapa de pronóstico es de 6.5 km aproximadamente. Por lo tanto, fenómenos meteorológicos inferiores a esta escala no están considerados en esta predicción.
- La escala de colores está asociada a un rango de precipitación en el intervalo de tiempo indicado, lo que implica que el pronóstico no es determinista (un valor exacto en una zona) sino corresponde a un pronóstico cuantitativo (un rango de valores en una zona).



# Alertas Hidrológicas



Actualización: 10 de enero de 2025 18:00 HLC



Caño Cristales el río de los cinco colores, paraíso tropical! (Sierra de La Macarena – Meta, Colombia). – Autor: Mcleods, 19 de Febrero de 1918  
Fuente: [https://upload.wikimedia.org/wikipedia/commons/3/3e/Flashpacker\\_Connect\\_-\\_Cano\\_Cristales\\_.webp](https://upload.wikimedia.org/wikipedia/commons/3/3e/Flashpacker_Connect_-_Cano_Cristales_.webp)



Consulte aquí el estado de los niveles en los ríos del país:

<http://fews.ideam.gov.co/>



- Nota 1:** Las alertas hidrológicas pueden ser corregidas y/o actualizadas en el futuro. No representa una certificación oficial del IDEAM.
- Nota 2:** Es probable que los eventos hidrológicos reportados en las alertas emitidas no se estén presentando sobre los ríos principales sino sobre sus afluentes.
- Nota 3:** El IDEAM le sugiere a la población ribereña estar muy atentos al comportamiento de los niveles de los ríos y atender las recomendaciones que la Unidad Nacional de Gestión del Riesgo de Desastres (UNGRD) emita para la implementación de medidas de contingencia ante posibles afectaciones por desbordamientos e inundaciones.
- Nota 4:** Dentro de las alertas emitidas no se contemplan aquellas asociadas a desabastecimientos. En caso de requerir información asociada a estos reportes consultar en [contactenos@gestiondelriesgo.gov.co](mailto:contactenos@gestiondelriesgo.gov.co)



LLUVIAS



NIVELES BAJOS



NIVELES ALTOS



CRECIENTE SÚBITA



TRANSITO DE CRECIENTES



CRECIENTE POR DESEMBALE



INUNDACIONES





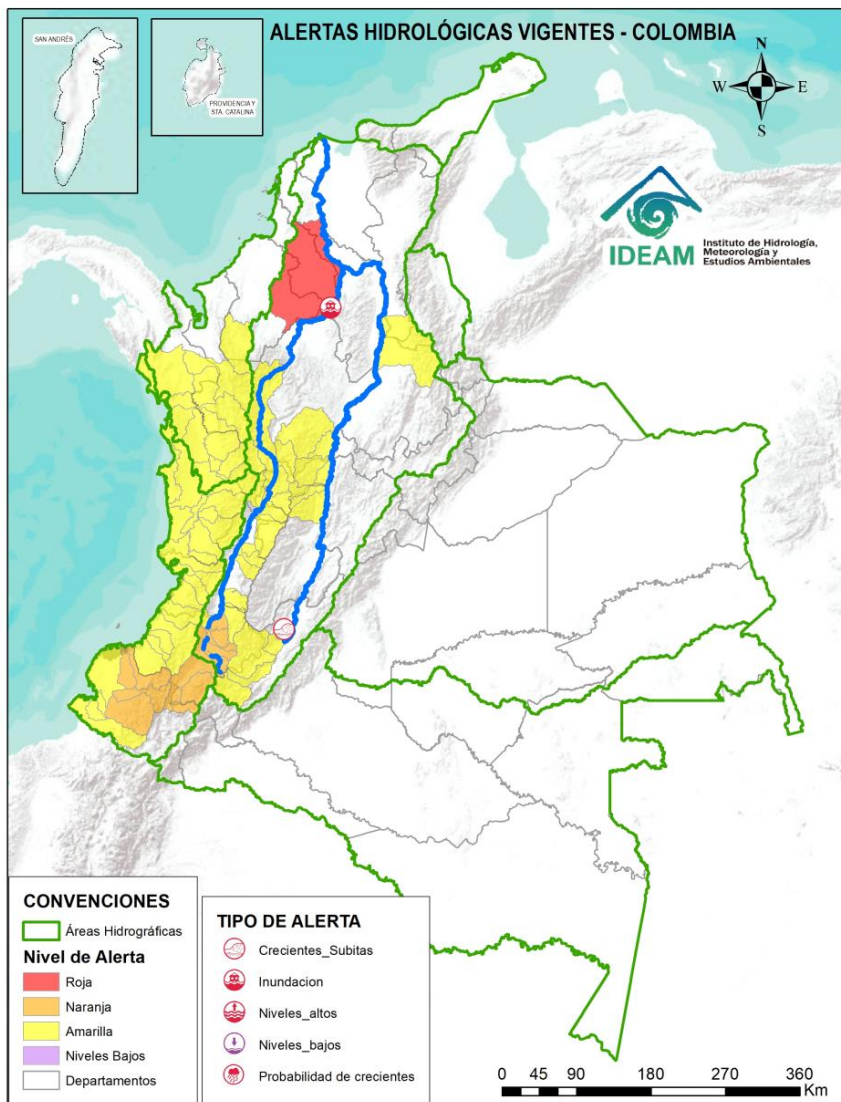
CONVENCIONES		
	Lluvias	Lluvias antecedentes intensas o continuas y/o pronóstico de las mismas, las cuales pueden generar crecientes súbitas en los ríos principales y sus afluentes.
	Niveles bajos	Nivel de referencia del río cuyos valores iguales o inferiores pueden generar restricciones para navegabilidad, captación de agua para acueductos, actividades de pesca entre otros sectores que pudieran verse afectados por la disminución de los caudales.
	Niveles altos	Nivel de referencia del río cuyos valores iguales o superiores pueden generar afectaciones en las zonas ribereñas.
	Creciente súbita	Fenómeno natural que se presenta en los ríos de montaña como consecuencia de la ocurrencia de lluvias intensas o torrenciales en zonas de alta pendiente del cauce principal y sus afluentes.
	Tránsito de crecientes	Es el desplazamiento de una onda de crecienta de aguas arriba hacia aguas abajo de la corriente.
	Creciente por desembalse	Proceso de tránsito del flujo de agua por descarga controlada desde un embalse.
	Inundación	Aumento en los niveles y/o caudales de los ríos que superan la capacidad máxima de transporte o modificación de la sección transversal que la reduce, ocasionando el desbordamiento e inundación en zonas aledañas al cauce principal.



# Resumen de Alertas Hidrológicas



Actualización: 10 de enero de 2025 18:00 HLC



## ALERTAS POR PROBABILIDAD DE CRECIENTES SÚBITAS Y/O INUNDACIONES

Area Hidrográfica	# de Subzonas
Magdalena Cauca	1
<b>TOTAL</b>	<b>1</b>

Area Hidrográfica	# de Subzonas
Pacifico	7
Magdalena Cauca	6
<b>TOTAL</b>	<b>13</b>

Area Hidrográfica	# de Subzonas
Magdalena Cauca	29
Pacifico	23
Caribe	14
<b>TOTAL</b>	<b>66</b>

**TOTAL ALERTAS HIDROLÓGICAS 80**

## ALERTAS PUNTUALES POR INUNDACIONES Y/O CRECIENTES SÚBITAS

Area Hidrográfica	# de Subzonas
Magdalena Cauca	2
<b>TOTAL</b>	<b>2</b>

## ALERTAS PUNTUALES POR NIVELES BAJOS

Area Hidrográfica	# de Subzonas
<b>TOTAL</b>	<b>0</b>

Nota 1: Las alertas hidrológicas pueden ser corregidas y/o actualizadas en el futuro. No representa una certificación oficial del IDEAM.  
 Nota 2: Es probable que los eventos hidrológicos reportados en las alertas emitidas no se estén presentando sobre los ríos principales sino sobre sus afluentes.  
 Nota 3: El IDEAM le sugiere a la población ribereña estar muy atentos al comportamiento de los niveles de los ríos y atender las recomendaciones que la Unidad Nacional de Gestión del Riesgo de Desastres (UNGRD) emita para la implementación de medidas de contingencia ante posibles afectaciones por desbordamientos e inundaciones.  
 Nota 4: Dentro de las alertas emitidas no se contemplan aquellas asociadas a desabastecimientos. En caso de requerir información asociada a estos reportes consultar en [contactenos@gestiondelriesgo.gov.co](mailto:contactenos@gestiondelriesgo.gov.co)



Consulte aquí el estado de los niveles en los ríos del país: <https://fevs.ideam.gov.co/visorfevs/nacional/estacion>



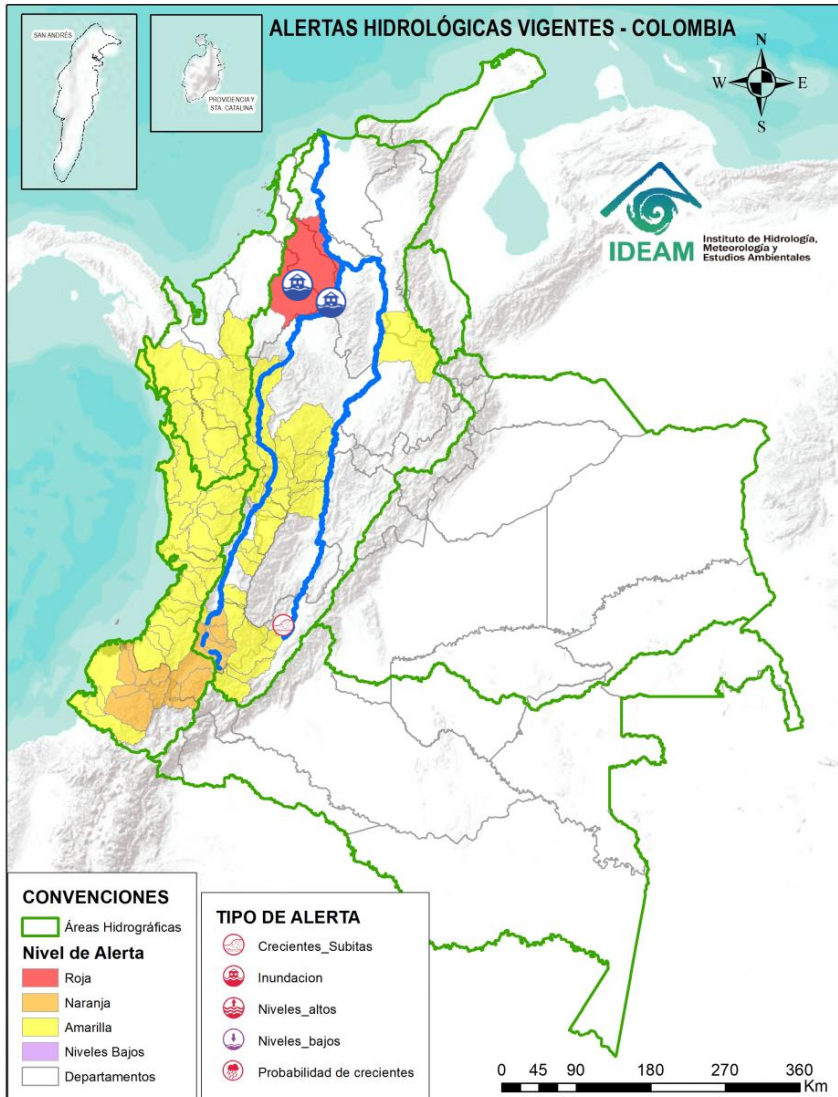




# Resumen de Alertas Hidrológicas



Actualización: 10 de enero de 2025 18:00 HLC



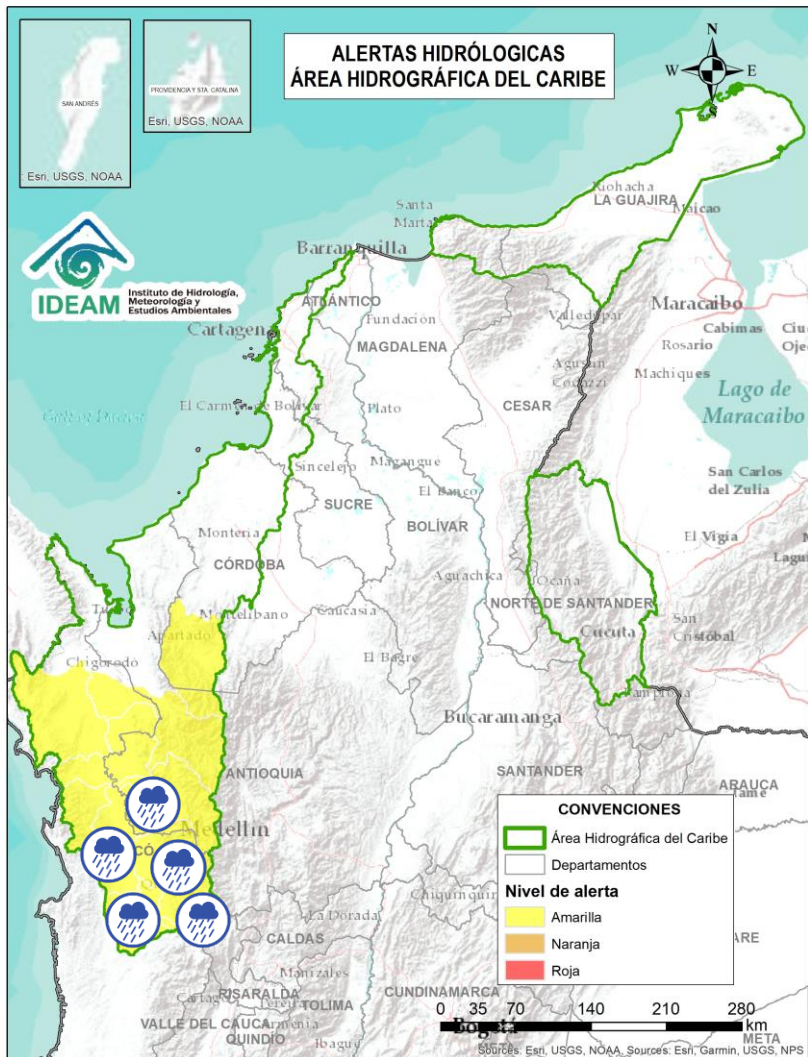
ÁREA HIDROGRÁFICA	SE DESTACAN LAS SIGUIENTES ALERTAS ROJAS POR NIVELES ALTOS, CRECIENTES SÚBITAS, DESBORDAMIENTOS Y/O INUNDACIONES:
Magdalena – Cauca	<ul style="list-style-type: none"> <li>• <b>Alerta puntual:</b> Afectaciones por rompimiento del dique marginal del río Cauca en el sector Caregato a la altura de San Jacinto del Cauca (Bolívar). Se recomienda especial atención en La Región de La Mojana por transvase del caudal del río Cauca (06/05/2024).</li> <li>• Niveles altos del río San Jorge en el tramo Jegua - San Antonio y los sistemas de caños y ciénagas asociados. Adicionalmente, persisten las áreas inundadas en los municipios de San Jacinto del Cauca, Caimito, San Benito Abad, Ayapel, Guaranda, San Marcos y Sucre, asociadas al ingreso de agua del río Cauca a través del boquete en Caregato.</li> </ul>
Magdalena – Cauca	<ul style="list-style-type: none"> <li>• <b>Alerta puntual:</b> Creciente súbita en el río Tune en jurisdicción del municipio de Palermo – Huila (09/01/2025).</li> </ul>



# Área Hidrográfica del Caribe



Actualización: 10 de enero de 2025 18:00 HLC



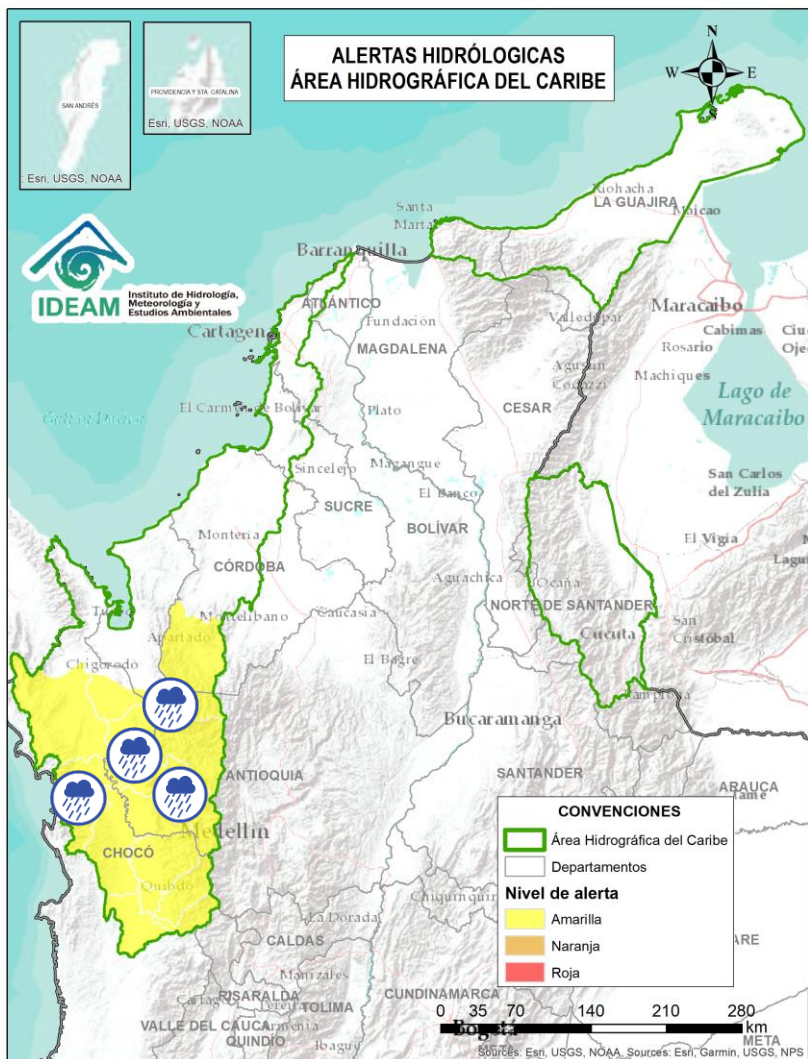
Alerta	Zona Hidrográfica	Subzona o Cuenca Hidrográfica	Descripción de la alerta hidrológica
	Atrato - Darién	Cuenca alta del río Atrato	Probabilidad de crecientes súbitas en la cuenca alta del río Atrato y sus afluentes. Se recomienda especial atención en los municipios de El Carmen de Atrato, Lloró, Bagadó, Cértegui, Quibdó y Unión Panamericana (Animas).
	Atrato - Darién	Cuenca del río Andágueda	Probabilidad de crecientes súbitas en el río Andágueda y sus aportantes. Se recomienda especial atención en los municipios de Bagadó y Cértegui (Chocó).
	Atrato - Darién	Cuenca del río Quito	Probabilidad de crecientes súbitas en la cuenca del río Quito. Especial atención en los municipios de Cantón de San Pablo, Unión Panamericana, Cértegui, Río Quito y Atrato (Chocó).
	Atrato - Darién	Cuenca del río Cabi	Probabilidad de crecientes súbitas en la cuenca del río Cabi entre otros directos al río Atrato, así como en el río Atrato en su recorrido por el municipio de Quibdó. Especial atención en los municipios de Atrato y Quibdó (Chocó).
	Atrato - Darién	Cuenca del río Bebaramá	Probabilidad de crecientes súbitas en la cuenca del río Bebaramá y otros Directos Atrato (md).
	Atrato - Darién	Cuenca media río Atrato	Probabilidad de crecientes súbitas en los afluentes principales del río Atrato, entre los ríos Quito y Bojayá (mi), especialmente los ríos Beté y Tanguí, en la zona rural del municipio Medio Atrato. Se recomienda especial atención en el río Atrato a la altura de Vigía de Fuerte (Antioquia).



# Área Hidrográfica del Caribe



Actualización: 10 de enero de 2025 18:00 HLC



Alerta	Zona Hidrográfica	Subzona o Cuenca Hidrográfica	Descripción de la alerta hidrológica
	Atrato - Darién	Cuenca Media del Atrato	Probabilidad de crecientes súbitas de los afluentes directos al Atrato, entre Bebaramá y Murri (md). Se recomienda especial atención en el municipio del Medio Atrato (Chocó).
	Atrato - Darién	Cuenca del río Murri	Probabilidad de crecientes súbitas del río Murri y sus afluentes, especialmente el río Ocaidó entre otros directos a la parte media del río Atrato. Se recomienda especial atención en el municipio de Urrao y Vigía del Fuerte (Antioquia).
	Atrato - Darién	Cuenca del río Bojayá	Probabilidad de crecientes súbitas en el río Bojayá y sus afluentes. Especial atención en el municipio de Bojayá (Chocó).
	Atrato - Darién	Cuenca del río Napipí - río Orogadó	Probabilidad de crecientes súbitas en la cuenca del río Napipí - río Orogadó y sus aportantes.
	Atrato - Darién	Cuenca del río Murindó	Probabilidad de crecientes súbitas del río Murindó y sus afluentes. Especial atención en los municipios de Murindó, Vigía del Fuerte (Antioquia) y Carmen del Darién (Chocó).
	Atrato - Darién	Cuenca del río Sucio	Probabilidad de crecientes súbitas en el río Sucio y sus afluentes. Se recomienda especial atención en las quebradas San José de Urama, El Tigre, Agualinda, La Encalichada, Cañada Seca, Desmotadora, La Antigua, La Caracol y Potrerros, y los ríos Mutatá, Urumita y Herradura. Especial atención en los municipios de Nuevo Belén de Bajira, Frontino, Abriaquí, Uramita, Dabeiba, Cañasgordas, Frontino y Mutatá (Antioquia).

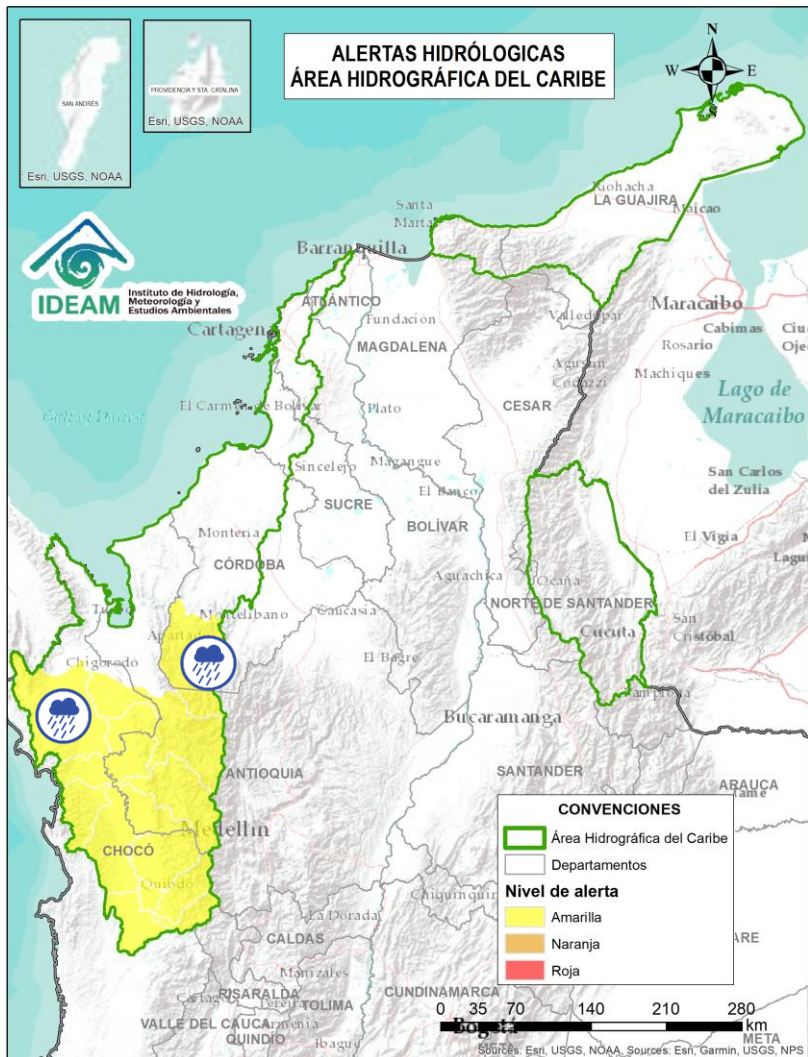




# Área Hidrográfica del Caribe



Actualización: 10 de enero de 2025 18:00 HLC



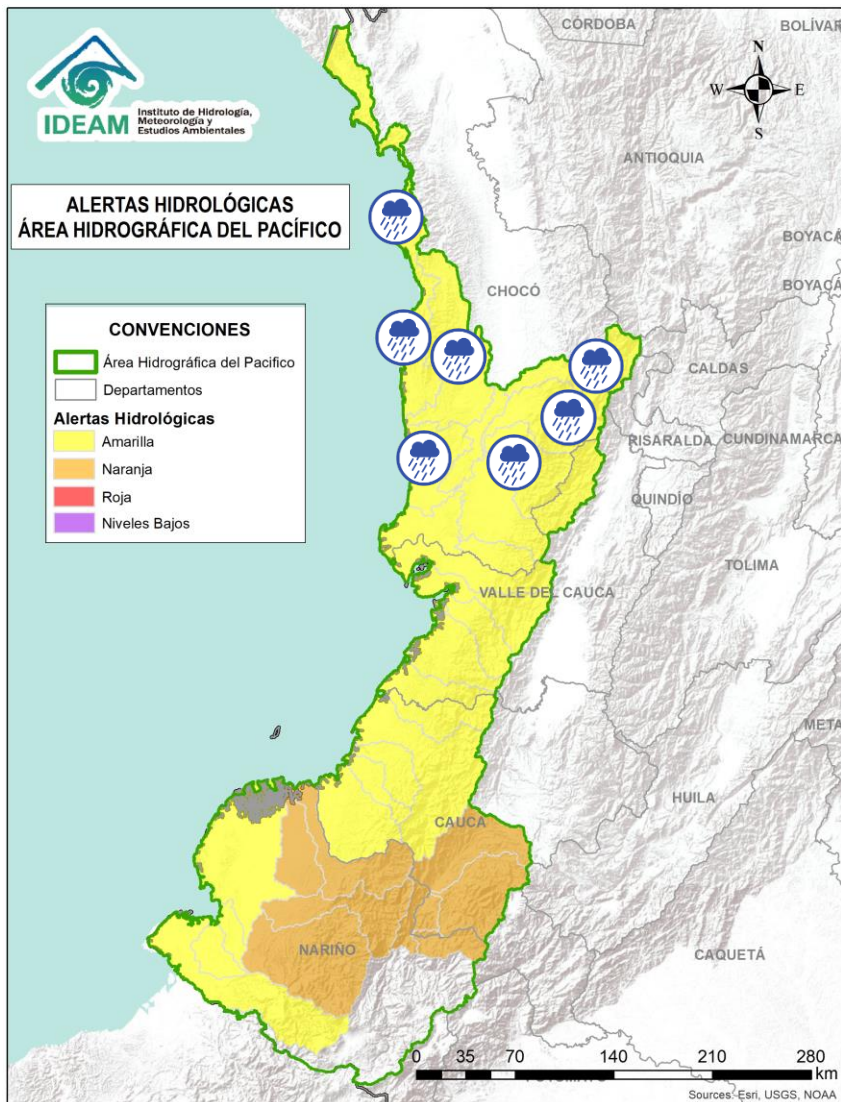
Alerta	Zona Hidrográfica	Subzona o Cuenca Hidrográfica	Descripción de la alerta hidrológica
	Atrato – Darién	Cuenca del río Salaquí	Probabilidad de crecientes súbitas en la cuenca del río Salaquí y sus aportantes a la cuenca baja del río Atrato. Especial atención en el municipio de Riosucio (Chocó).
	Sinú	Cuenca alta del río Sinú	Probabilidad de incrementos súbitos en los niveles del río Sinú y sus afluentes en la parte alta.



# Área Hidrográfica del Pacífico



Actualización: 10 de enero de 2025 18:00 HLC



Alerta	Zona Hidrográfica	Subzona o Cuenca Hidrográfica	Descripción de la alerta hidrológica
	Directos al Pacífico	Cuencas directas al Pacífico (Chocó)	Probabilidad de incrementos súbitos en el nivel de los ríos Valle, Jella, Chocolatal, Jurado, Piliza, Purricha, Catripe, Abaquia, y sus afluentes, entre otros directos al Océano Pacífico en el departamento de Chocó, se recomienda especial atención en los municipios de Bahía Solano y Juradó.
	Baudó - Directos al Pacífico	Cuenca del río Baudó	Probabilidad de crecientes súbitas en el río Baudó y sus afluentes, especialmente los ríos Dubaza Catrú Cedro, Ancosó Cuguchó Berreberre, Pepé, Misará, Torreidó, Pavasa Siguirisua y Purricha. Se recomienda especial atención en los corregimientos de Santa María, Miacorá, Divisa, Cohecho, Chachajo, Santa Rita, La Pureza, Nauca, Almendro, Bellavista y Puerto Elacio, en los municipios de Alto, Medio y Bajo Baudó.
	Baudó - Directos al Pacífico	Cuenca del río Docampadó	Probabilidad de crecientes súbitas en el río Docampadó, Orpúa, Ijuá, Capiro, Sivirú y sus afluentes, entre otros directos al Océano Pacífico en el departamento de Chocó. Se recomienda especial atención en los municipios de Bajo Baudó y Litoral de San Juan (Chocó).
	San Juan	Cuenca alta del río San Juan	Probabilidad de crecientes súbitas en el río San Juan Alto y sus afluentes. Se recomienda especial atención en los municipios de Mistrató y Pueblo Rico (Risaralda), y Tadó y Istmina (Chocó).
	San Juan	Cuenca del río Tamaná	Probabilidad de crecientes súbitas en las cuencas de los ríos Iró, Tamaná, Condoto, entre otros aportantes a la cuenca media del río San Juan. Especial atención a la altura de los municipios San José del Palmar, Rio Iró, Condoto, Novita y Medio San Juan (Chocó).
	San Juan	Cuenca del río Cajón	Probabilidad de incrementos en los niveles de las cuencas del río Cajón entre otros aportantes a la cuenca media del río San Juan. Especial atención a la altura de los municipios Nóvita y Medio San Juan.

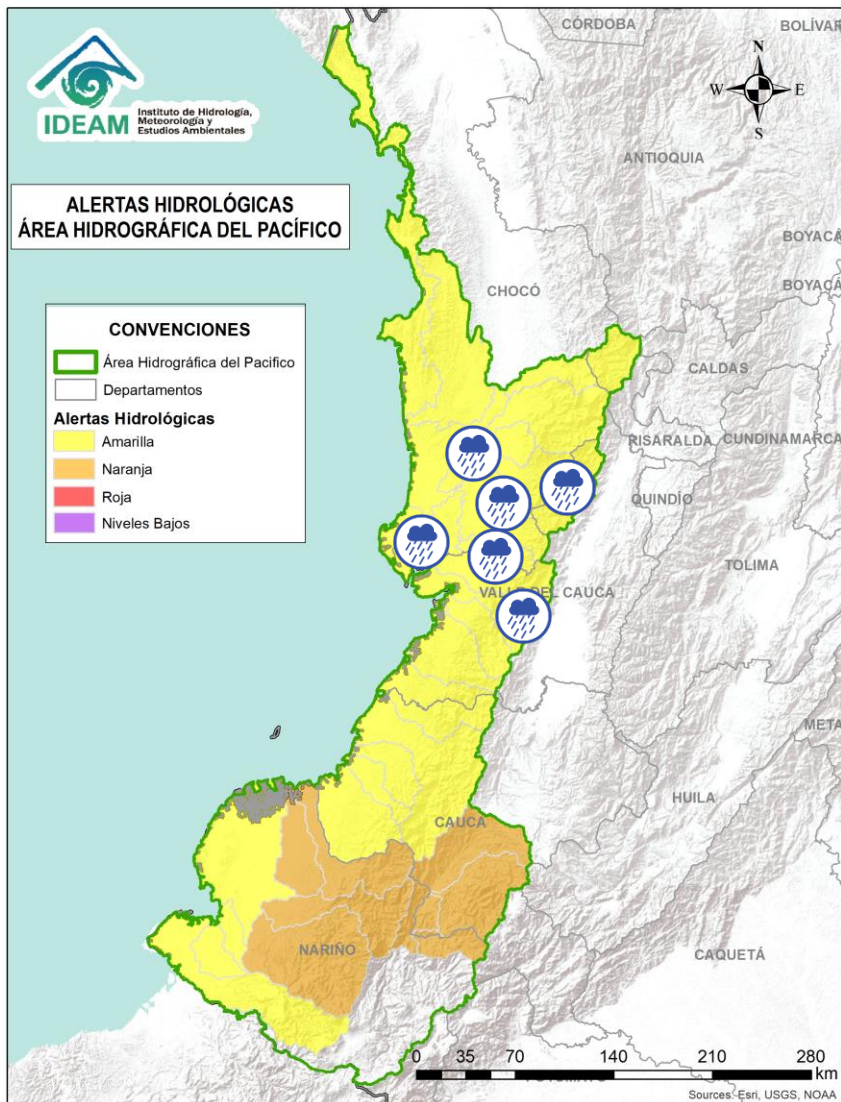




# Área Hidrográfica del Pacífico



Actualización: 10 de enero de 2025 18:00 HLC



Alerta	Zona Hidrográfica	Subzona o Cuenca Hidrográfica	Descripción de la alerta hidrológica
	San Juan	Cuenca del río Sipí	Probabilidad de incrementos en los niveles de la cuenca del río Sipí, especialmente en los ríos Taparal, San Agustín y Garrapatas, a la altura del municipio de Sipí (Chocó) y río Sanquinini, a la altura del municipio de Bolívar (Valle del Cauca).
	San Juan	Cuenca media del río San Juan	Probabilidad de incrementos en los niveles en la parte media del río San Juan. Especial atención a la altura del municipio Medio San Juan e Istmina (Chocó).
	San Juan	Cuenca del río Capoma	Probabilidad de incrementos en los niveles de la cuenca del río Capoma y otros directos al San Juan, tales como, el río Cucurupí y la quebrada Fujadó al igual que sus aportantes.
	San Juan	Cuenca del río Munguidó	Probabilidad de incrementos en los niveles de la cuenca del río Munguidó. Se recomienda especial atención en la vereda Las Delicias.
	San Juan	Ríos Calima y Bajo San Juan	Probabilidad de crecientes súbitas en las cuencas de los ríos Calima y Bajo San Juan. Se recomienda especial atención a el municipio de Litoral de San Juan (Chocó) y los municipios Calima, Darién, Buenaventura y Bahía Málaga (Valle del Cauca).
	Tapaje - Dagua - Directos	Cuenca del río Dagua	Probabilidad de creciente súbita en el río Dagua y sus afluentes, especialmente en el río Bitaco a la altura del municipio de La Cumbre (Valle del Cauca). Se recomienda especial atención en los municipios de Dagua, La Cumbre y Buenaventura (Valle del Cauca).

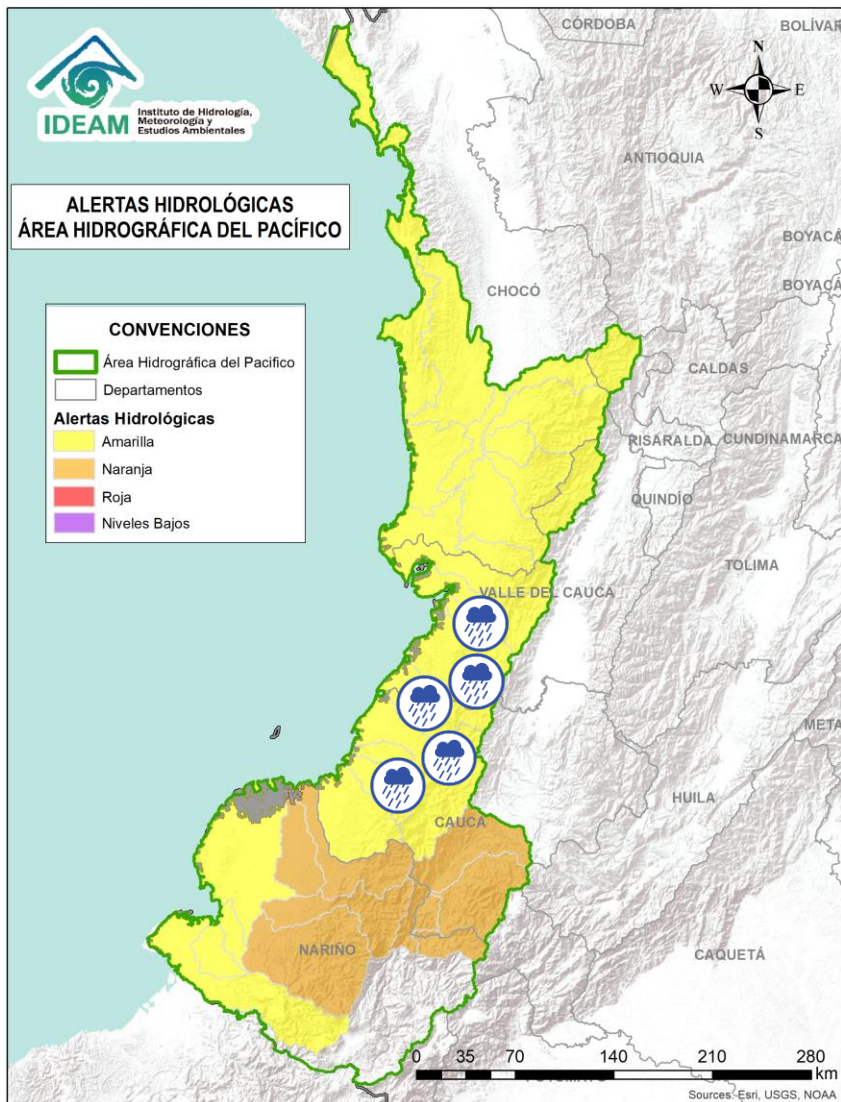




# Área Hidrográfica del Pacífico



Actualización: 10 de enero de 2025 18:00 HLC



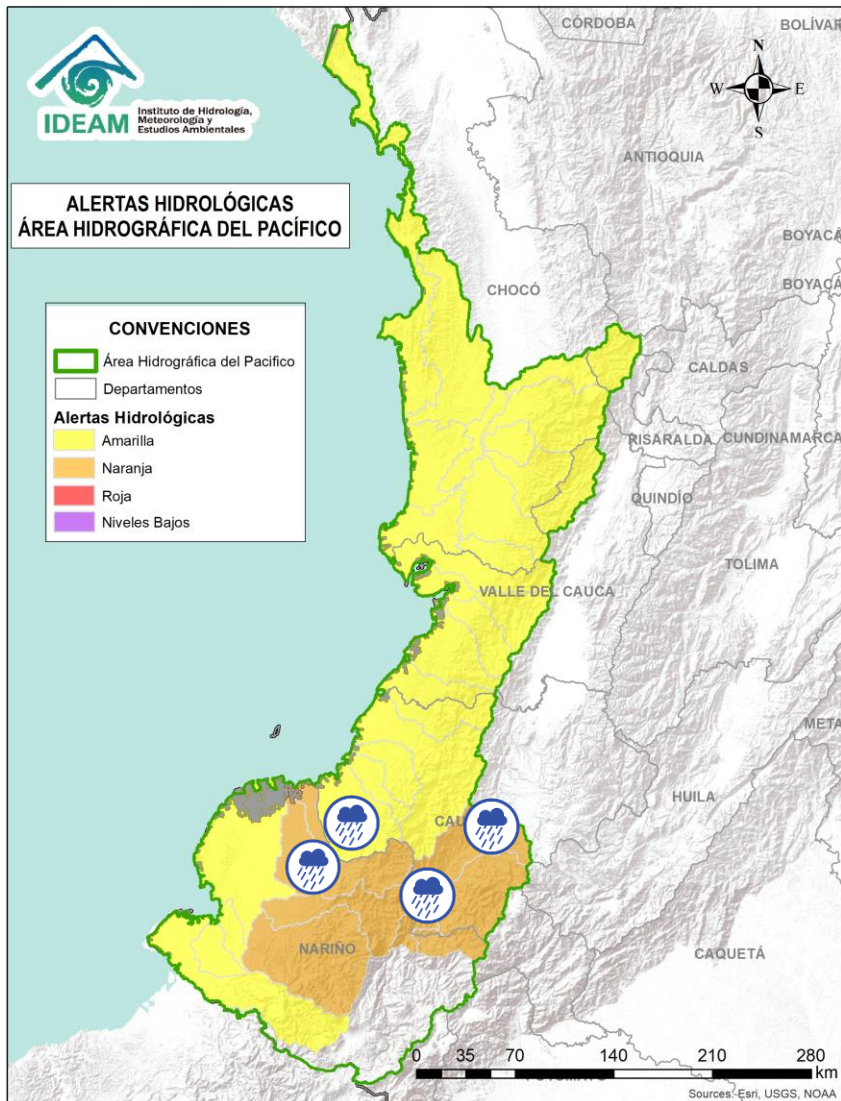
Alerta	Zona Hidrográfica	Subzona o Cuenca Hidrográfica	Descripción de la alerta hidrológica
	Tapaje – Dagua – Directos	Cuenca del río Anchicayá	Probabilidad de creciente súbita en el río Anchicayá y sus afluentes, que drena sus aguas hacia el Océano Pacífico en el departamento del Valle del Cauca. Se recomienda especial atención en el municipio de Dagua y Buenaventura (Valle del Cauca).
	Tapaje – Dagua – Directos	Cuencas de los ríos Cajambre, Mayorquín y Raposo	Probabilidad de crecientes súbitas en los ríos Cajambre, Mayorquín, Raposo y sus afluentes, directos al Océano Pacífico en el departamento del Valle del Cauca. Se recomienda especial atención en el municipio de Buenaventura (Valle del Cauca).
	Tapaje – Dagua – Directos	Cuenca del río Naya – Yurumanguí	Probabilidad de crecientes súbitas en los ríos Naya – Yurumanguí y sus afluentes, especialmente el río San Francisco, a la altura del municipio de López de Micay (Cauca).
	Tapaje – Dagua – Directos	Cuenca del río San Juan de Micay	Probabilidad de crecientes súbitas en el río San Juan de Micay y sus afluentes, aportante directo al Océano Pacífico. Se recomienda especial atención en los municipios de Argelia, San Miguel y López de Micay (Cauca).
	Tapaje – Dagua – Directos	Cuenca del río Saija	Probabilidad de crecientes súbitas en el río Saija y sus afluentes, aportante directo al Océano Pacífico.
	Tapaje – Dagua – Directos	Cuenca del río Timbiquí	Probabilidad de crecientes súbitas en el río Timbiquí y sus afluentes, aportante directo al Océano Pacífico. Especial atención en el municipio de Timbiquí (Cauca).



# Área Hidrográfica del Pacífico



Actualización: 10 de enero de 2025 18:00 HLC



Alerta	Zona Hidrográfica	Subzona o Cuenca Hidrográfica	Descripción de la alerta hidrológica
	Tapaje – Dagua – Directos	Cuenca del río Guapi	Probabilidad de crecientes súbitas en el río Guapi y sus afluentes, aportante directo al Océano Pacífico. Especial atención en el municipio de Guapi (Cauca).
	Tapaje – Dagua – Directos	Cuenca del río Iscuandé	Probabilidad de crecientes súbitas en el río Iscuandé y sus afluentes, aportante directo al Océano Pacífico. Especial atención en el municipio de Santa Bárbara Iscuandé (Nariño).
	Tapaje – Dagua – Directos	Cuenca del río Tapaje	Probabilidad de crecientes súbitas en el río Tapaje y sus afluentes, el cual drena sus aguas al Océano Pacífico en el departamento de Nariño.
	Patía	Cuenca alta del río Patía	Probabilidad de crecientes súbitas en el Alto Patía y sus afluentes, particularmente en los ríos Timbío, Quilcacé y Guabas, y las quebradas Sachamates, San Gandinga, Las Tallas y El Águila. Se recomienda especial atención en los municipios de El Tambo, Patía, Mercaderes y Balboa (Cauca), y Leiva (Nariño).
	Patía	Cuenca del río San Jorge	Probabilidad de crecientes súbitas en el río San Jorge y sus afluentes, especialmente en los ríos San Pedro, Mazamorra y Pancitará, y las quebradas San Gandinga, Salinas, Cascadas y Buenavista. Especial atención en los municipios de Almaguer, Sucre, Mercaderes y Bolívar, La Sierra, San Sebastián y La Vega (Cauca).

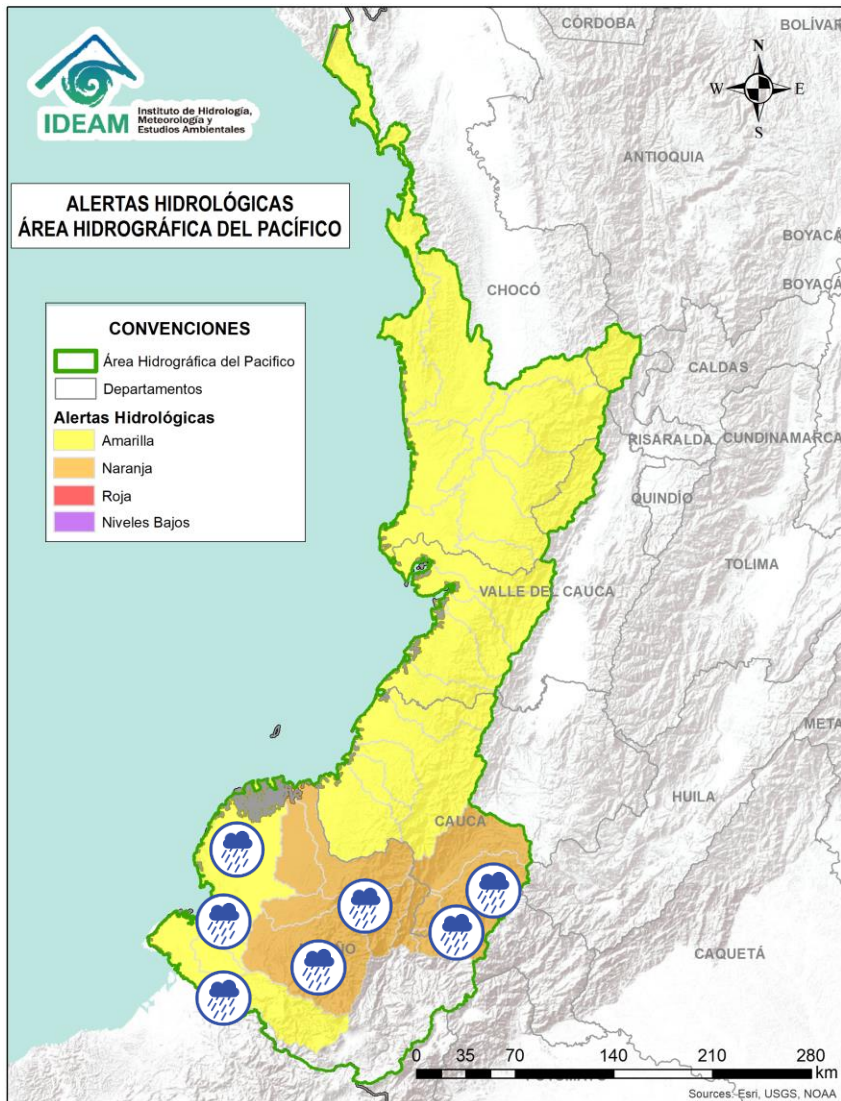




# Área Hidrográfica del Pacífico



Actualización: 10 de enero de 2025 18:00 HLC



Alerta	Zona Hidrográfica	Subzona o Cuenca Hidrográfica	Descripción de la alerta hidrológica
	Patía	Cuenca del río Mayo	Probabilidad de incremento en los niveles del río Mayo, aportante al alto Patía al nororiente del departamento de Nariño. Especial atención en el municipio de San Pablo (Nariño).
	Patía	Cuenca media del río Patía	Probabilidad de incrementos en los niveles en la cuenca media del río Patía y sus afluentes. Especial atención en los municipios de Cumbitara, El Charco, El Rosario, Leiva, Los Andes (Sotomayor), Magüí (Payán), Policarpa (Nariño).
	Patía	Cuenca del río Telembí	Probabilidad de crecientes súbitas en el río Telembí y sus afluentes. Se recomienda especial atención en los municipios de Barbacoas y Mallama (Nariño).
	Patía	Cuenca baja del río Patía	Probabilidad de incrementos en los niveles de la parte baja del río Patía y sus afluentes, el cual descarga sus aguas al océano Pacífico en el departamento de Nariño. Estar atentos en Bocas de Satinga.
	Mira	Cuenca del río Chagüi	Probabilidad de crecientes súbitas en la cuenca del río Chagüi y sus afluentes. Se recomienda especial atención en el municipio de Tumaco (Nariño).
	Mira	Cuenca del río Rosario	Probabilidad de crecientes súbitas en la cuenca del río Rosario y sus afluentes. Se recomienda especial atención en el municipio de Tumaco (Nariño).
	Mira	Cuenca del río Mira	Probabilidad de crecientes súbitas en el río Mira y sus afluentes, tales como, los ríos Guiza, San Juan y Chagüi. Se recomienda especial atención a la altura de los municipios de Barbacoas, Ricaurte y Tumaco (Nariño).

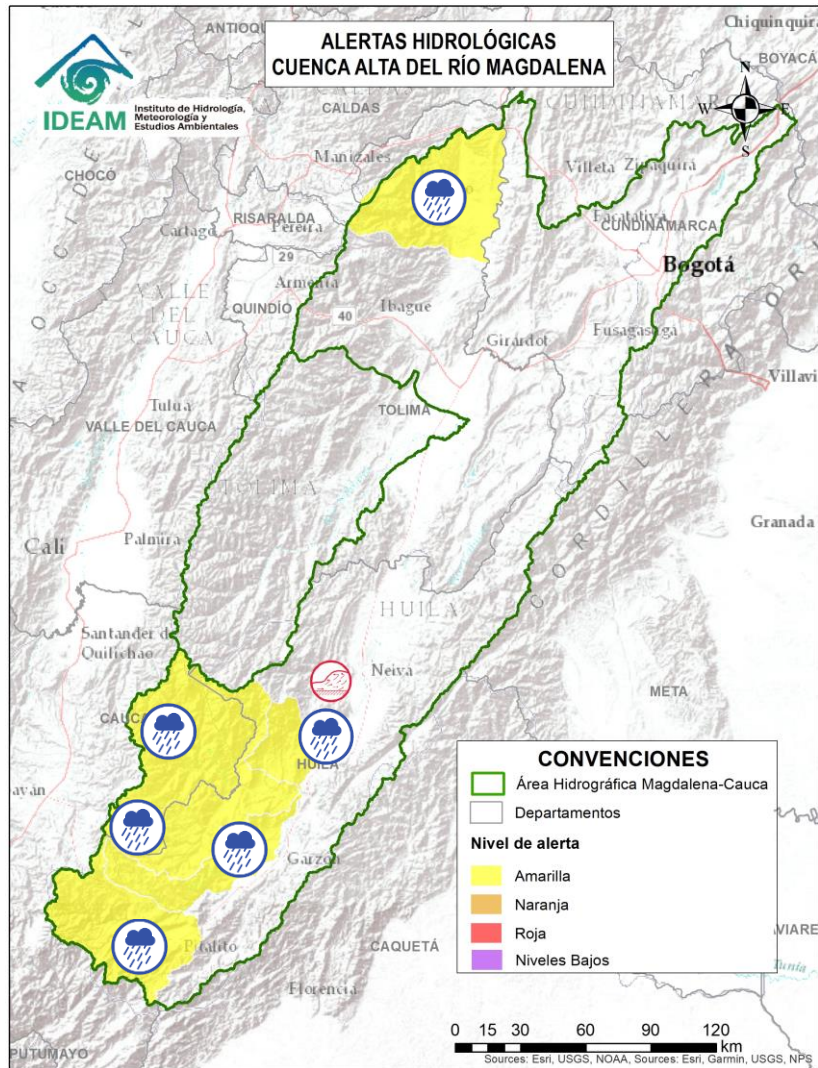




# Área Hidrográfica del Magdalena – Cauca (Cuenca alta del Río Magdalena)



Actualización: 10 de enero de 2025 18:00 HLC



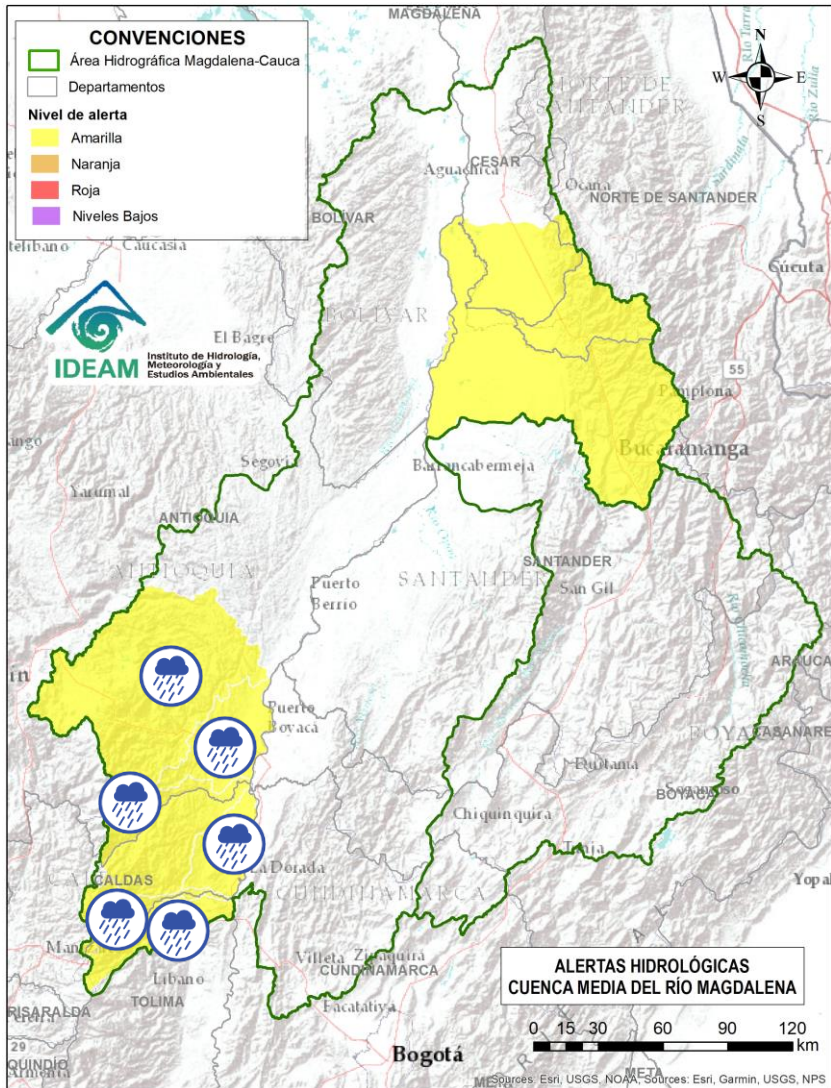
Alerta	Zona Hidrográfica	Subzona o Cuenca Hidrográfica	Descripción de la alerta hidrológica
	Alto Magdalena	Cuenca alta del río Magdalena	Probabilidad de crecientes súbitas en el Alto Magdalena y sus aportantes, especialmente el río Guachicos y río Guarapas. Especial atención en los municipios de San Agustín, Isnos, Palestina, Pitalito y Elías (Huila).
	Alto Magdalena	Ríos Directos Magdalena (mi)	Probabilidad de crecientes súbitas en las SZH Ríos Directos Magdalena (mi). Especial atención en la quebrada el Guayabo en el municipio de Salado blanco. Se recomienda, estar atentos en los municipios de Salado blanco, Oporapa, Tarquí y Agrado (Huila).
	Alto Magdalena	Cuenca del río Páez	Probabilidad de crecientes súbitas en el río Páez y sus aportantes los ríos Simbola, Ullucos, Negro y especialmente en el río La Plata y sus afluentes el río Aguacatal y las quebradas El Salado, Zapatero, Cuchayaco, Barbillas, Azafranalen, Casablanca, Segoviana, Azafranal, Las Parras y El Perico. Se recomienda especial atención en los municipios de Inzá, Belalcázar, La Plata, Nátaga, Paicol y Tesalia (Huila).
	Alto Magdalena	Cuenca de los ríos Yaguará e Iquira	Probabilidad de crecientes súbitas en las cuencas de los ríos Yaguará, Iquira y sus afluentes, entre otros aportantes al Alto Magdalena. Especial atención en los municipios de Yaguará e Iquira (Huila).
	Alto Magdalena	Cuenca del río Baché	<b>Alerta puntual:</b> Creciente súbita en el río Tune en jurisdicción del municipio de Palermo – Huila (09/01/2025).
	Alto Magdalena	Cuenca del río Lagunilla	Probabilidad de crecientes súbitas en los ríos Lagunilla, Sabandija, Recio y Azufrado, afluentes del alto Magdalena. Se recomienda especial atención en los municipios de Villahermosa, Ambalema, Murillo, Líbano, Lérída, Armero y Venadillo (Tolima).



# Área Hidrográfica del Magdalena – Cauca (Cuenca media del Río Magdalena)



Actualización: 10 de enero de 2025 18:00 HLC



Alerta	Zona Hidrográfica	Subzona o Cuenca Hidrográfica	Descripción de la alerta hidrológica
	Medio Magdalena	Cuenca del río Gualí	Probabilidad de crecientes súbitas en el río Gualí y sus afluentes, especialmente en el río San Juan. Especial atención en los municipios de Fresno (Tolima), Mariquita (Tolima), Pensilvania (Caldas), Casablanca (Tolima) y Samaná (Caldas).
	Medio Magdalena	Cuenca del río Guarinó	Probabilidad de crecientes súbitas en la cuenca del río Guarinó, especialmente en la quebrada San Antonio y el río Perrillo. Especial atención en el municipio de Manzanares (Caldas).
	Medio Magdalena	Directos al Medio Magdalena entre los ríos Guarinó y La Miel	Probabilidad de crecientes súbitas en los directos al Medio Magdalena entre los ríos Guarinó y La Miel, se recomienda especial atención en el municipio de La Dorada (Caldas).
	Medio Magdalena	Cuenca del río La Miel (Samaná)	Probabilidad de crecientes súbitas en la cuenca del río La Miel, especialmente en sus aportantes. Especial atención en los municipios de Marquetalia, Samaná, Pensilvania, Norcasia (Caldas), Argelia, Nariño y Sonsón (Antioquia).
	Medio Magdalena	Cuenca de los directos al Magdalena entre La Miel y Nare	Probabilidad de crecientes súbitas en los aportantes directos al Medio Magdalena entre los ríos La Miel y Nare, especialmente en el río Claro (Cocorná Sur). Especial atención a la altura de los municipios de Sonsón, Puerto Triunfo, Puerto Nare y San Francisco (Antioquia).
	Medio Magdalena	Cuenca del río Nare	Probabilidad de crecientes súbitas en el río Nare y sus afluentes, especialmente en los ríos Samana, Guatapé, Nus, Negro, Pantanillo y las quebradas Iraka (Natalia), San Roque, La Pereira, La Grande, Marinilla, El Arenal, La Mosca, Santa Gertrudis, Guayabal, La Chorrera, La Paisanita, La Aguada, La Cristalina, Bodegas, Tenería y La Reina. Se recomienda estar atentos en los municipios de Guarne, El Retiro, La Ceja, Cisneros, San German, San Roque, Caracolí, Santo Domingo, Concepción, Rionegro, Santuario, Marinilla, Cocorná, San Luis, Yolombó, Puerto Nare, San Francisco, San Carlos y San Rafael (Antioquia).

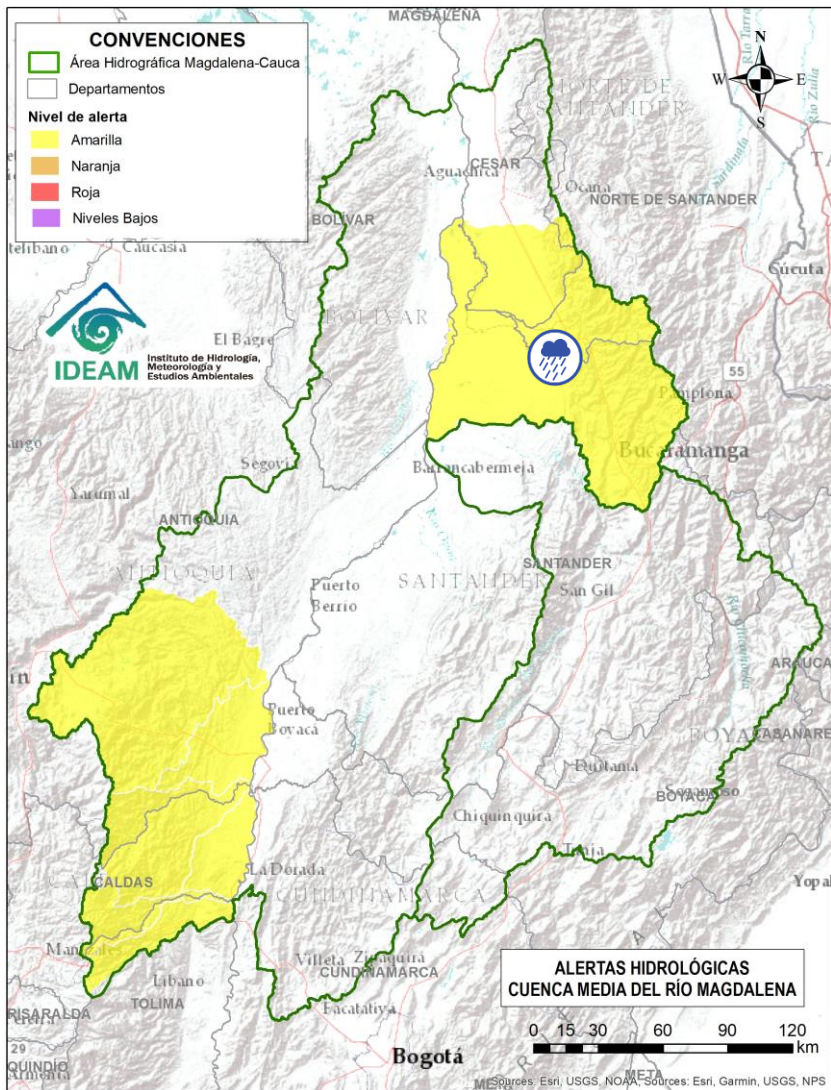




# Área Hidrográfica del Magdalena – Cauca (Cuenca media del Río Magdalena)



Actualización: 10 de enero de 2025 18:00 HLC



Alerta	Zona Hidrográfica	Subzona o Cuenca Hidrográfica	Descripción de la alerta hidrológica
	Medio Magdalena	Cuenca del río Lebrija	Probabilidad de crecientes súbitas en el río Lebrija y sus aportantes. Especial atención en los ríos Cáchira, Oro, Charta, Florida Blanca, San Pablo, El Playón, Hato y las quebradas Vega de Oro en el municipio de Cáchira (Norte de Santander) y San Alberto a la altura de los municipios de Sabana de Torres, Bucaramanga, Floridablanca, Piedecuesta, Girón y Rionegro (Santander).

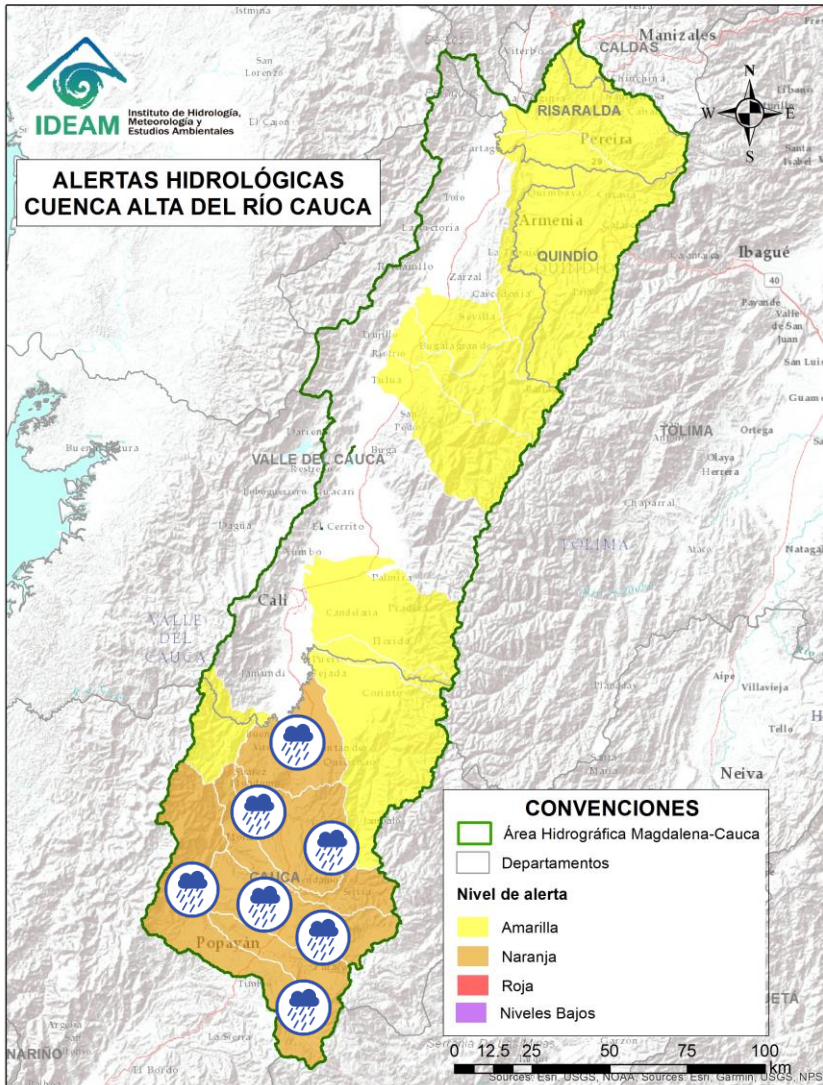




# Área Hidrográfica del Magdalena – Cauca (Cuenca alta del Río Cauca)



Actualización: 10 de enero de 2025 18:00 HLC



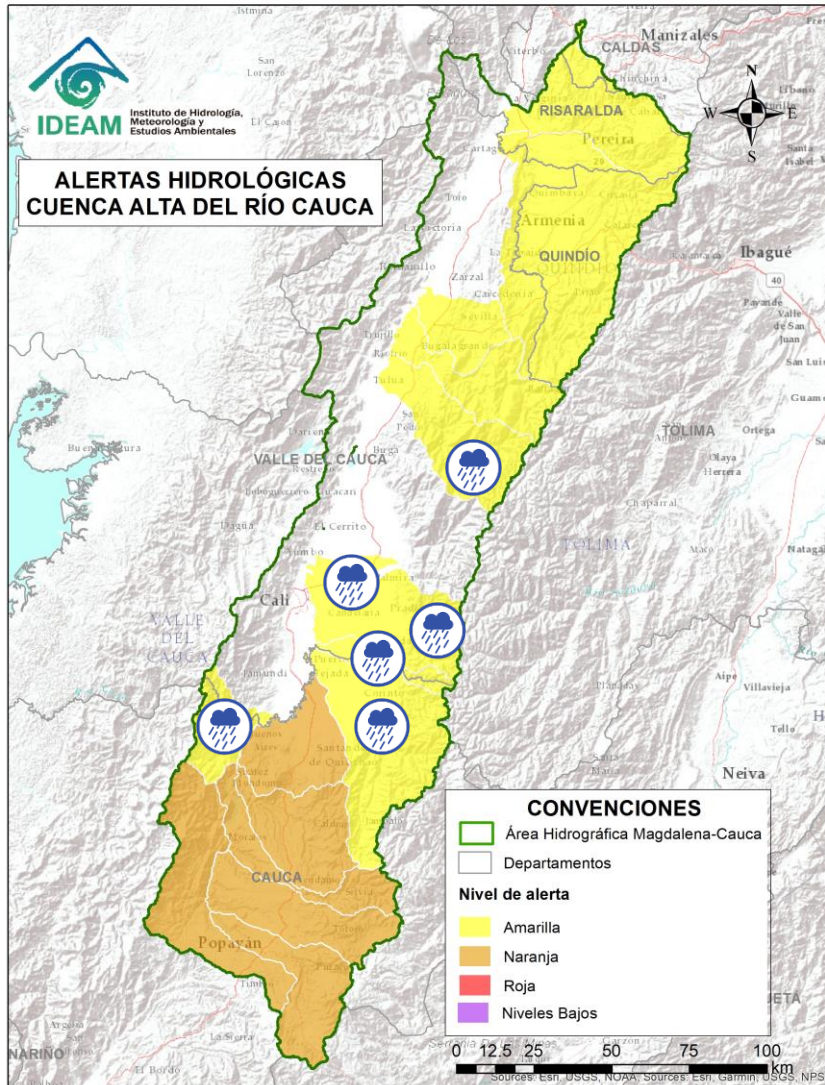
Alerta	Zona Hidrográfica	Subzona o Cuenca Hidrográfica	Descripción de la alerta hidrológica
	Cauca	Alto Río Cauca	Probabilidad de crecientes súbitas en la SZH del Alto Cauca, especialmente en el río San Francisco en el municipio de Puracé (Cauca), también en el río Piedras y la quebrada Pubus en el municipio de Popayán (Cauca).
	Cauca	Cuenca del río Salado	Probabilidad de crecientes súbitas en la cuenca del río Salado y sus afluentes como el río Negro (Cauca). Especial atención entre los municipios de El Tambo, Sotará y Puracé (Cauca).
	Cauca	Cuenca del río Palacé	Probabilidad de crecientes súbitas en el río Palacé y sus afluentes (aportante al Alto Cauca). Especial atención en los municipios de Totoró, Popayán y Cajibío (Cauca).
	Cauca	Cuenca del río Piendamó	Probabilidad de crecientes súbitas en la cuenca del río Piendamó, especialmente en la quebrada Manchay. Se recomienda especial atención en los municipios de Silvia, Piendamó, Morales y Suárez (Cauca).
	Cauca	Cuenca del río Ovejas	Probabilidad de crecientes súbitas en la cuenca del río Ovejas, especialmente en los municipios de Caldoño y Piendamó (Cauca).
	Cauca	Cuenca del río Quinamayo	Probabilidad de crecientes súbitas en el río Quinamayo, Quilichao y aportantes. Especial atención en los municipios de Caloto y Santander de Quilichao (Cauca).



# Área Hidrográfica del Magdalena – Cauca (Cuenca alta del Río Cauca)



Actualización: 10 de enero de 2025 18:00 HLC



Alerta	Zona Hidrográfica	Subzona o Cuenca Hidrográfica	Descripción de la alerta hidrológica
	Cauca	Cuenca del río Timba	Probabilidad de crecientes súbitas en el río Timba y sus afluentes. Especial atención entre los municipios de El Cedral y Buenos Aires (Cauca).
	Cauca	Cuenca del río Palo	Probabilidad de crecientes súbitas en el río Palo y sus aportantes especialmente las quebradas Caparroza y Gargantilla, y los ríos Paila, Guengüe y Jagual. Especial atención en los municipios de Silvia, Padilla, Miranda, Toribio, Caloto, Padilla, Puerto Tejada y Corinto (Cauca).
	Cauca	Cuenca del río Desbaratado	Probabilidad de incrementos súbitos de nivel en la cuenca del río Desbaratado y sus afluentes, aportantes al río Cauca en el departamento Valle del Cauca.
	Cauca	Cuencas de los ríos Guachal, Bolo, Fraile y Párraga	Probabilidad de crecientes súbitas en las cuencas de los ríos Guachal, Bolo, Fraile, Párraga y sus afluentes, aportantes al río Cauca en el departamento Valle del Cauca. Especial atención en los municipios de Florida, Pradera, Candelaria y Palmira.
	Cauca	Cuencas de los ríos Tuluá y Morales	Probabilidad de crecientes súbitas en las cuencas de los ríos Tuluá y Morales, entre otros aportantes al río Cauca en el departamento del Valle del Cauca. Especial atención en el río San Pedro.

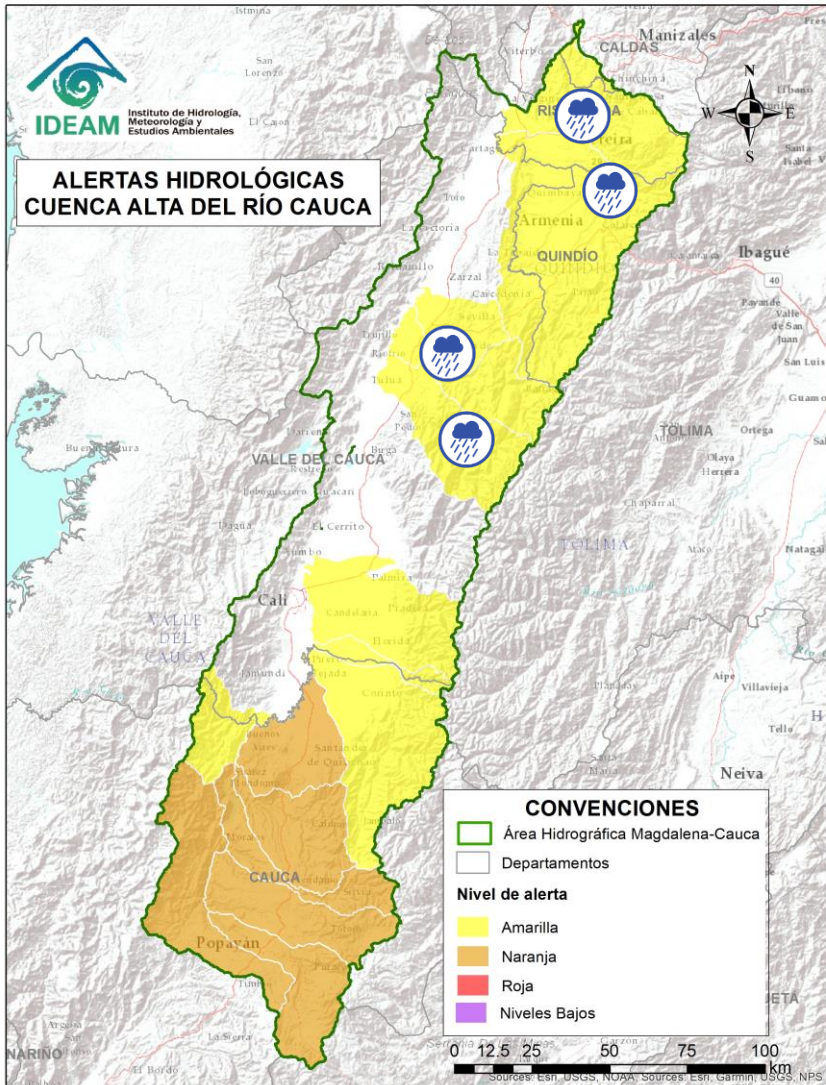




# Área Hidrográfica del Magdalena – Cauca (Cuenca alta del Río Cauca)



Actualización: 10 de enero de 2025 18:00 HLC



Alerta	Zona Hidrográfica	Subzona o Cuenca Hidrográfica	Descripción de la alerta hidrológica
	Cauca	Cuencas del río Bugalagrande	Probabilidad de creciente súbita en el río Bugalagrande y sus afluentes (departamento de Valle del Cauca). Especial atención a la altura del municipio de Andalucía.
	Cauca	Cuenca del río Paila	Probabilidad de creciente súbita en el río Paila y sus afluentes (quebradas San José, Brasil, La Esperanza, Sanabria y San Marcos). Especial atención a la altura de los municipios de Zarzal y Sevilla (Valle del Cauca).
	Cauca	Cuenca del río La Vieja	Probabilidad de crecientes súbitas en el río La Vieja y sus afluentes, especialmente en los ríos Verde (municipios de Córdoba y Buenavista) y Quindío (municipios de Calarcá y Salento), río Lejos y la quebrada La Iglesia (municipio de Pijao). Se recomienda especial atención en los municipios de Tebaida, Pijao, Génova, Armenia, Calarcá y Salento (Quindío), Caicedonia y Cartago (Valle del Cauca).
	Cauca	Cuenca del río Otún y otros directos al río Cauca	Probabilidad de crecientes súbitas en la cuenca del río Otún y sus afluentes, especial atención al río San Eugenio. Se recomienda especial atención en los municipios de Santa Rosa de Cabal, Dosquebradas, Marsella y Pereira (Risaralda).

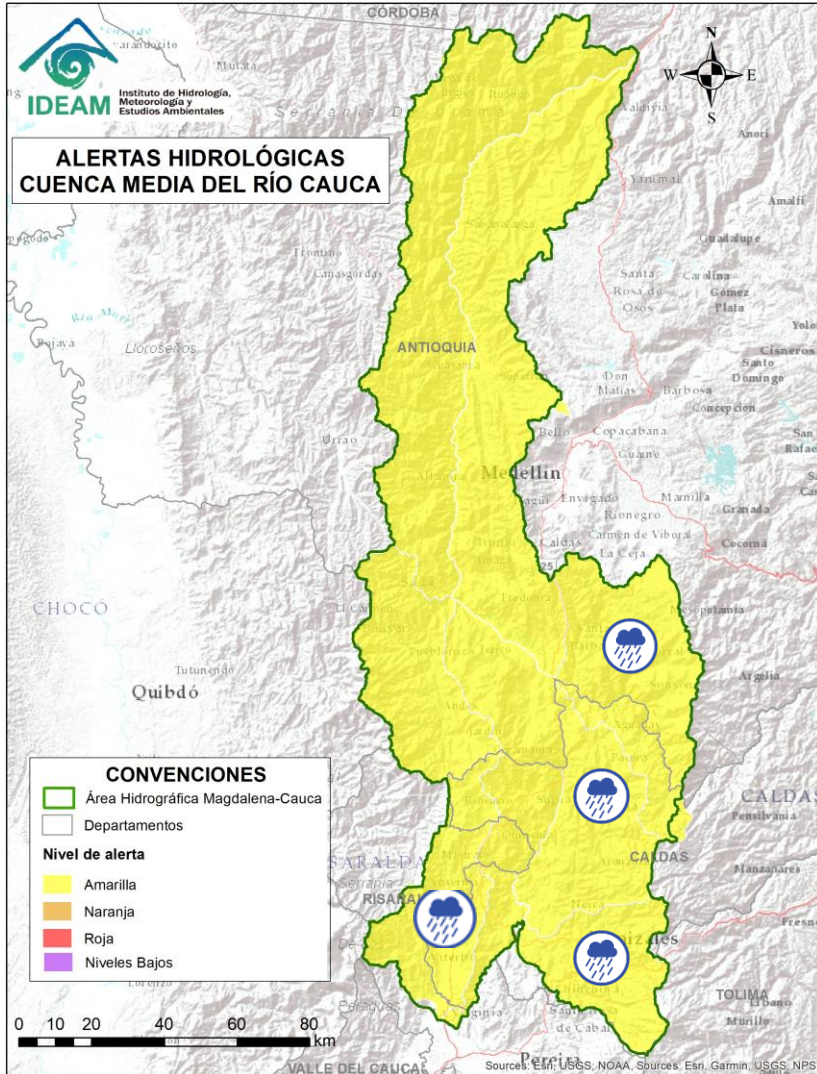




# Área Hidrográfica del Magdalena – Cauca (Cuenca Media del Río Cauca)



Actualización: 10 de enero de 2025 18:00 HLC



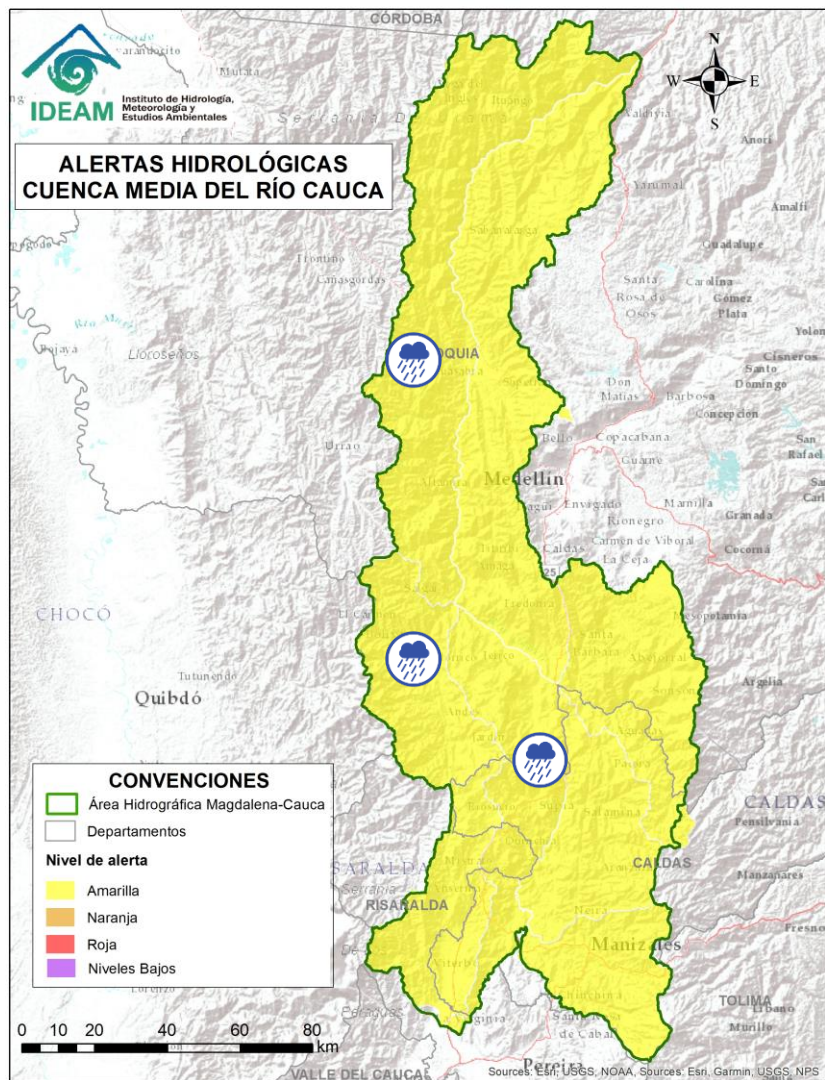
Alerta	Zona Hidrográfica	Subzona o Cuenca Hidrográfica	Descripción de la alerta hidrológica
	Cauca	Cuenca del río Chinchiná	Probabilidad de crecientes súbitas en el río Chinchiná y sus afluentes en el Eje Cafetero. Especial atención en los municipios de Villamaría y Manizales (Caldas).
	Cauca	Cuenca del río Risaralda	Probabilidad de crecientes súbitas en el río Risaralda y sus afluentes, especialmente en el río Guática y Mapa. Especial atención a la altura del municipio de Anserma, Riosucio Viterbo, Belalcázar (Caldas), Apia, Mistrató, Balboa y La Virginia (Risaralda).
	Cauca	Cuenca del río Tapias	Probabilidad de crecientes súbitas en la cuenca del río Tapias y sus afluentes en el Eje Cafetero. Especial atención en el municipio de La Merced, Filadelfia, Aranzázu, Neira y Salamina (Caldas).
	Cauca	Cuenca del río Arma	Probabilidad de crecientes súbitas en el río Arma y sus afluentes, especialmente las quebradas Guz y Gue, en el municipio de Abejorral y el río Piedras a la altura del municipio de La Unión (Antioquia).



# Área Hidrográfica del Magdalena – Cauca (Cuenca Media del Río Cauca)



Actualización: 10 de enero de 2025 18:00 HLC



Alerta	Zona Hidrográfica	Subzona o Cuenca Hidrográfica	Descripción de la alerta hidrológica
	Cauca	Cuenca del río Cartama y Otros Directos al Cauca	Probabilidad de crecientes súbitas en la cuenca del río Cartama y sus aportantes como los ríos Cartama (Antioquia) y Supía (Caldas) y las quebradas Cascabel y Pantanos. Especial atención en los municipios de Pueblorrico, Támesis y Valparaíso (Antioquia), Supía y Marmato (Caldas) y Quinchína (Risaralda).
	Cauca	Cuenca del río San Juan	Probabilidad de crecientes súbitas en el río San Juan y sus afluentes, especialmente en los ríos Taparto y Bolívar, y las quebradas La Liboriana, Los Monos y La Linda, a la altura de los municipios de Andes, Betania, Salgar, Ciudad Bolívar y Pueblorrico (Antioquia).
	Cauca	Directos al río Cauca entre San Juan - Pto Valdivia	Probabilidad de crecientes súbitas en los aportantes a la SZH directos al río Cauca entre el río San Juan - Pto Valdivia, como el río Tonusco en el municipio de Santa Fe de Antioquia, las quebradas Sopetran, La Frisola, Chachafrutal y Murrupal a la altura del municipio de Buriticá, la quebrada La Guaduala a la altura de la cabecera municipal de Ebéjico, quebrada Selvana Sector El Refresco en el municipio Amagá - Antioquia y el caño de La Carolina (Quebrada Piedra Verde) a la altura de la Vereda Jonás en el municipio de Fredonia. Especial atención en los municipios de Concordia, Briceño, Fredonia, Santafé de Antioquia, Ebejico, Heliconia, Armenia, Buriticá, Sopetran y Ituango.

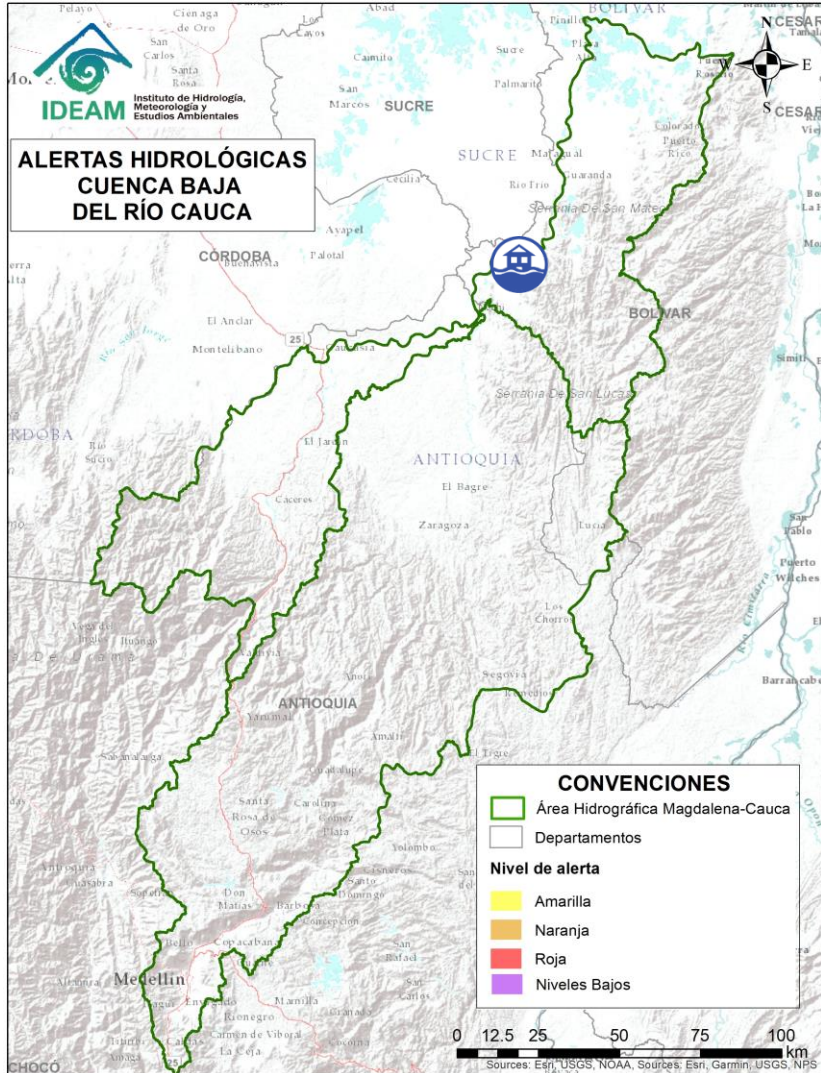





# Área Hidrográfica del Magdalena – Cauca (Cuenca baja del Río Cauca)



Actualización: 10 de enero de 2025 18:00 HLC



Alerta	Zona Hidrográfica	Subzona o Cuenca Hidrográfica	Descripción de la alerta hidrológica
	Cauca	Bajo río Cauca	<b>Alerta puntual:</b> Afectaciones por rompimiento del dique marginal del río Cauca en el sector Caregato a la altura de San Jacinto del Cauca (Bolívar). Se recomienda especial atención en La Región de La Mojana por transvase del caudal del río Cauca (06/05/2024).

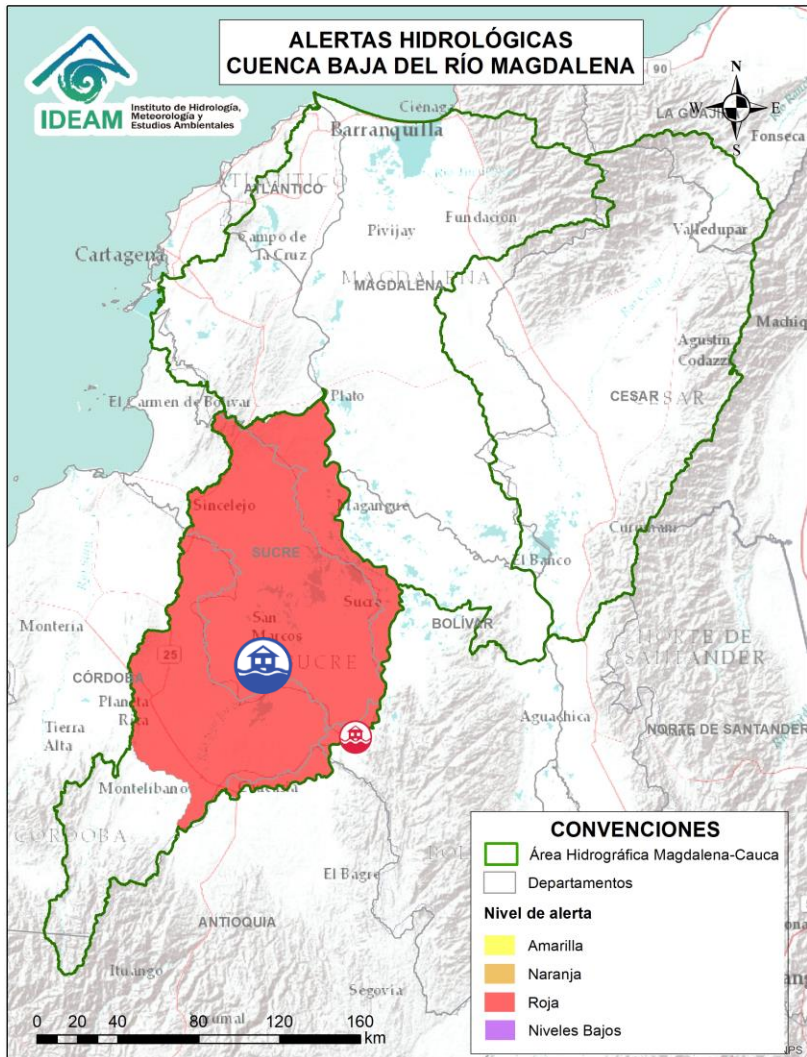




# Área Hidrográfica del Magdalena – Cauca (Cuenca baja del Río Magdalena)



Actualización: 10 de enero de 2025 18:00 HLC



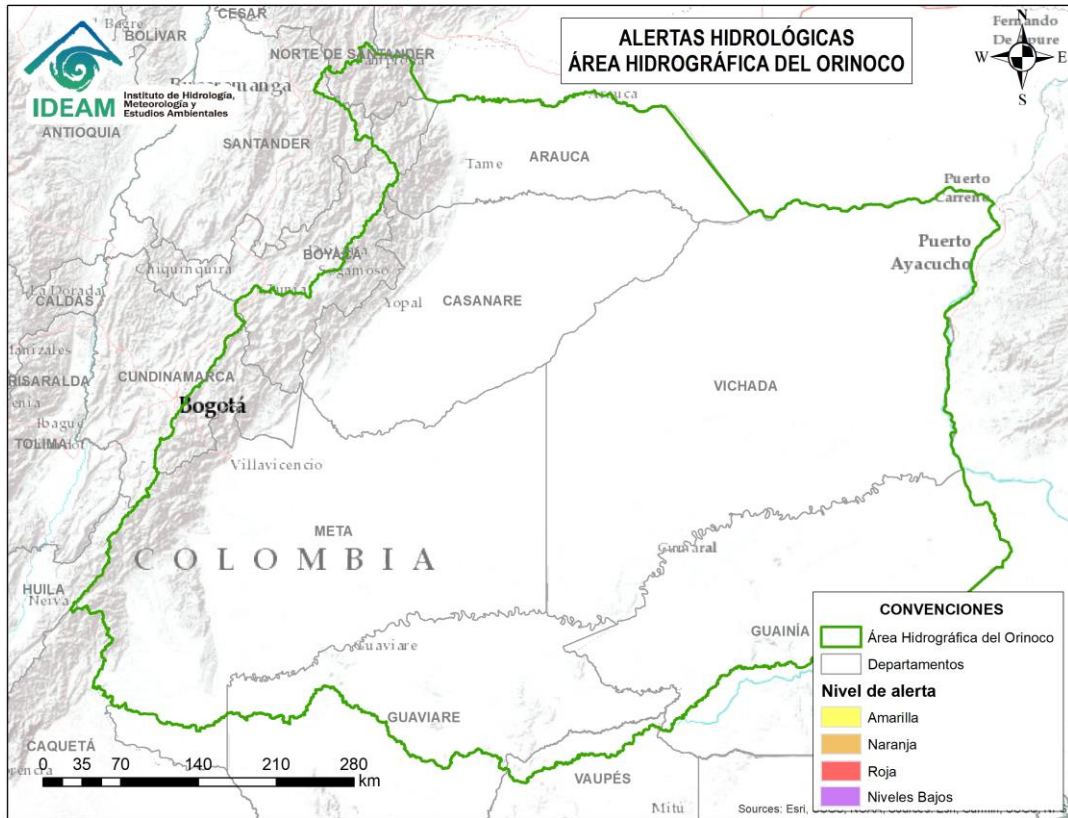
Alerta	Zona Hidrográfica	Subzona o Cuenca Hidrográfica	Descripción de la alerta hidrológica
	Bajo Magdalena - Cauca - San Jorge	Bajo San Jorge - La Mojana	Niveles altos del río San Jorge en el tramo Jegua - San Antonio y los sistemas de caños y ciénagas asociados. Adicionalmente, persisten las áreas inundadas en los municipios de San Jacinto del Cauca, Caimito, San Benito Abad, Ayapel, Guaranda, San Marcos y Sucre, asociadas al ingreso de agua del río Cauca a través del boquete en Caregato.



# Área Hidrográfica del Orinoco



Actualización: 10 de enero de 2025 18:00 HLC



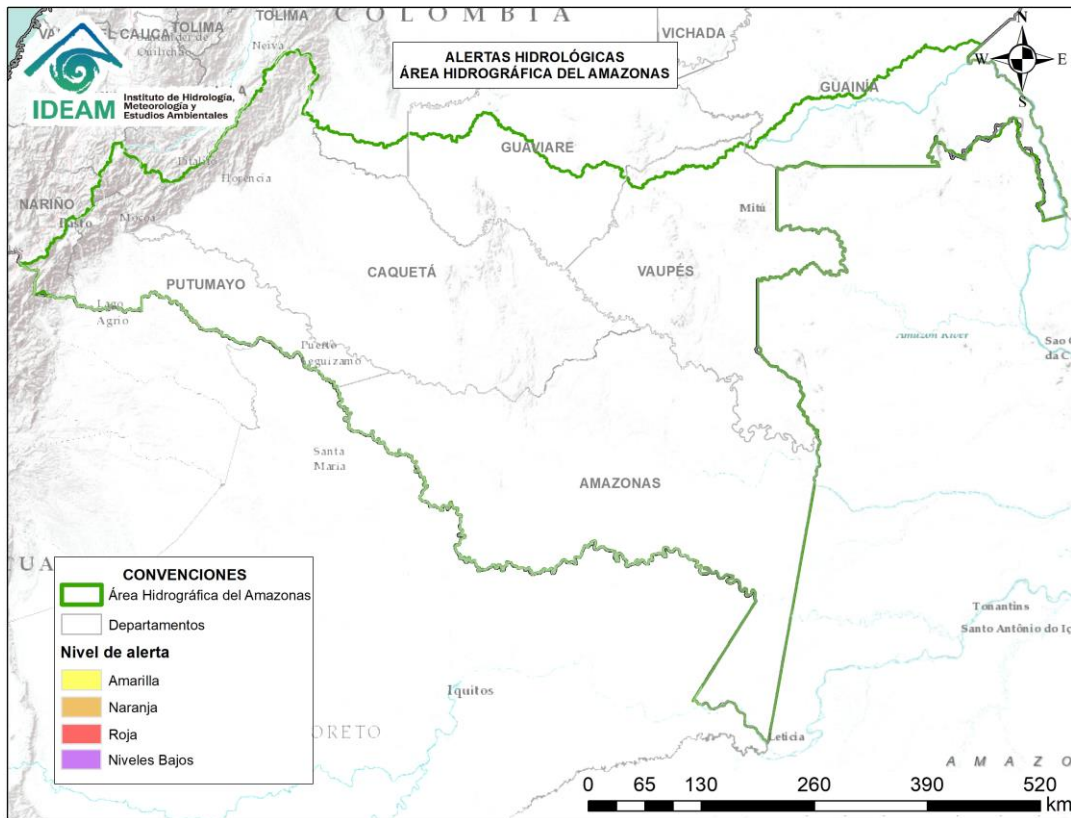
## CONDICIONES NORMALES



# Área Hidrográfica del Amazonas



Actualización: 10 de enero de 2025 18:00 HLC



**CONDICIONES  
NORMALES**





## RESUMEN

Debido a las precipitaciones de los últimos días, se presenta saturación de humedad en los suelos, que dan origen a diferentes niveles de probabilidad para la ocurrencia de deslizamientos de tierra, en zonas de ladera y alta pendiente:

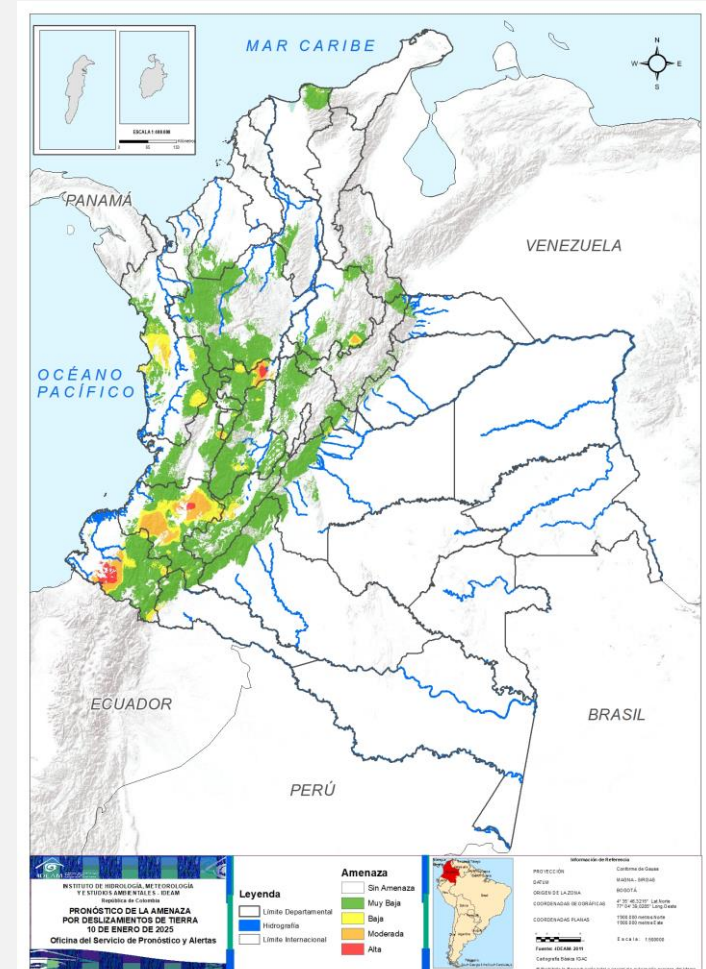
**Alta:** Para algunos municipios de los departamentos de Caldas, Cauca, Chocó, Huila, Meta, Nariño, Quindío, Santander, Tolima y Valle Del Cauca.

**Moderada:** Para algunos municipios de los departamentos de Antioquia, Arauca, Bolívar, Boyacá, Caldas, Cauca, Chocó, Cundinamarca, Huila, Meta, Nariño, Norte De Santander, Putumayo, Quindío, Risaralda, Santander, Tolima y Valle Del Cauca.

**Baja:** Para algunos municipios de las regiones Andina, Caribe, Pacífica, Orinoquía y Amazonia

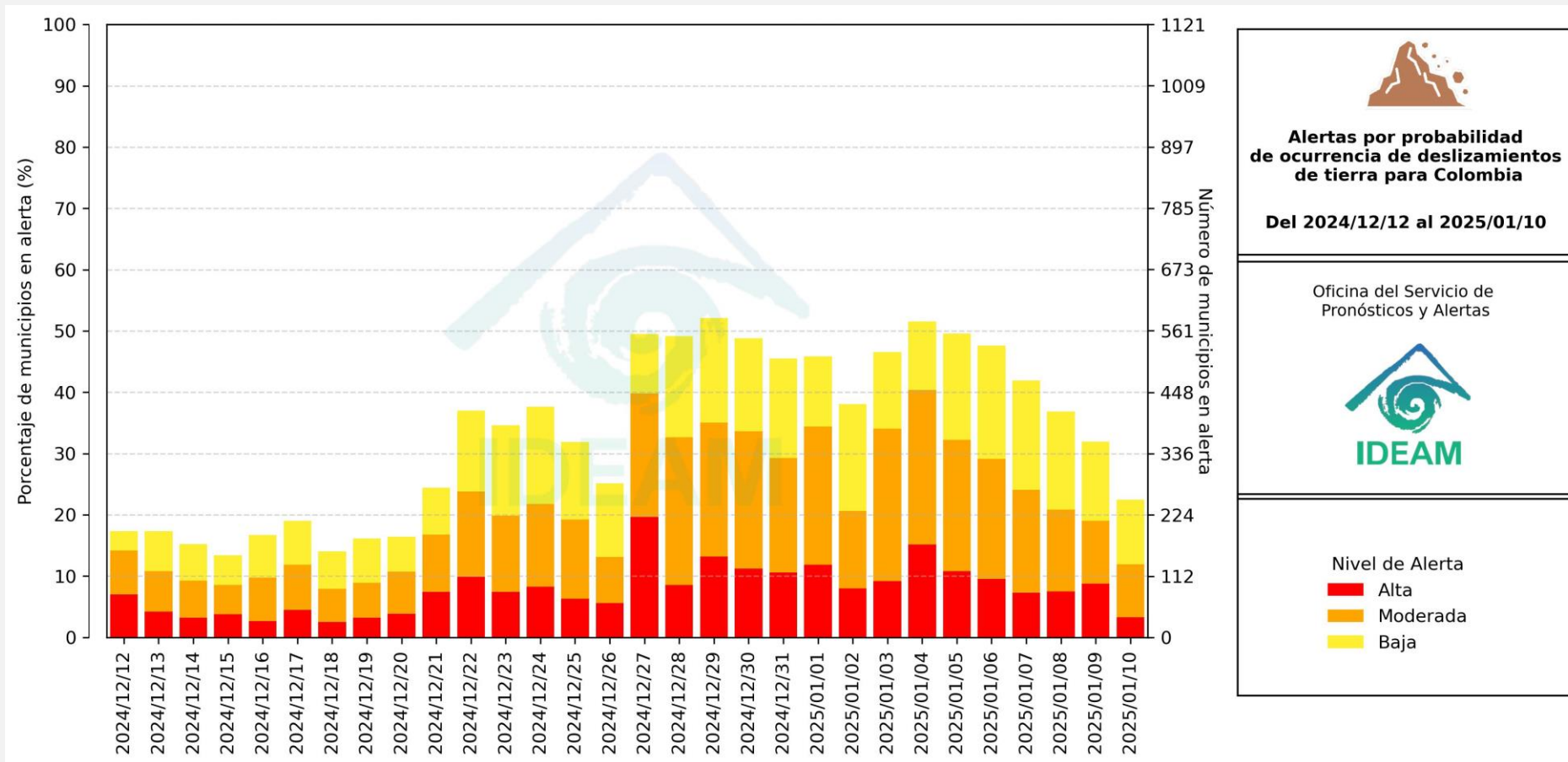
En el apartado específico de este informe para cada región, se encuentra información detallada de los niveles de alerta en cada municipio.

## Mapa de Pronóstico de la Amenaza por Deslizamientos de Tierra





## Gráfica de seguimiento de alertas por pronóstico de la amenaza de deslizamientos de tierra para Colombia durante los últimos 30 días



El eje horizontal presenta la fecha de evaluación de las alertas, el eje vertical izquierdo el porcentaje de municipios\* en alerta y el eje vertical derecho el número total de éstos; categorizando las alertas en una barra apilada según su nivel de amenaza: alta (rojo), moderada (naranja) y baja (amarillo).

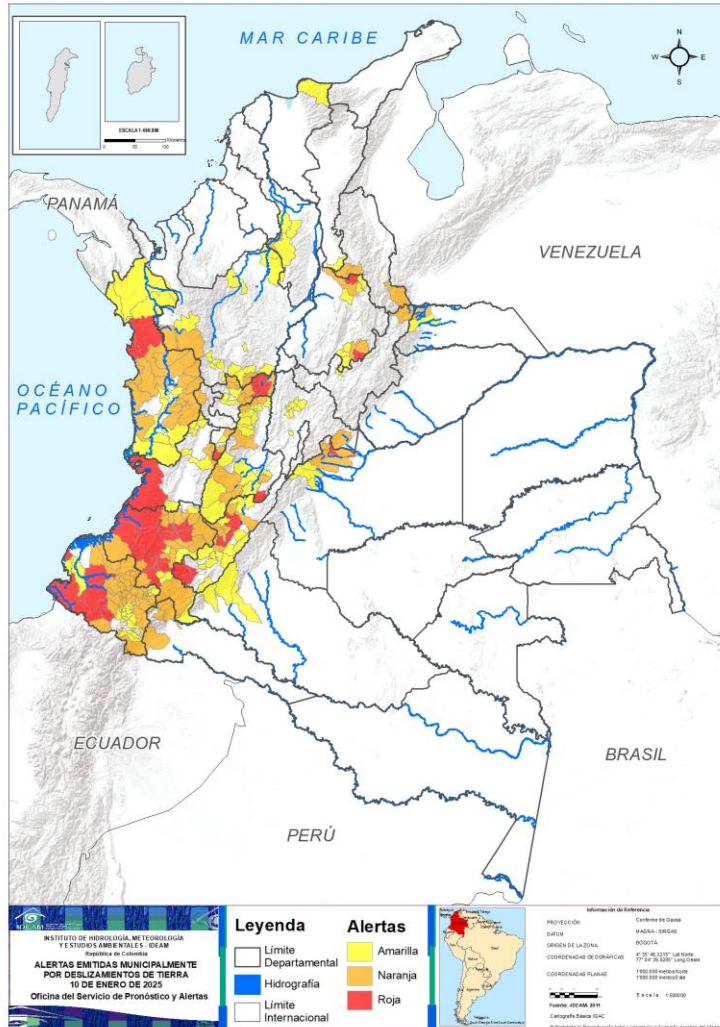
\* Municipios oficiales registrados por el DANE representado el 100% (1121 municipios) a la fecha.



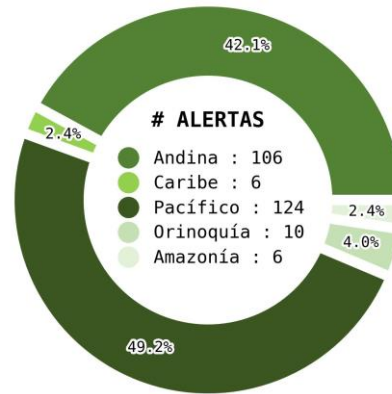
# Pronóstico de la Amenaza por Deslizamientos de Tierra



Actualización: 10 de enero de 2025 | 18:00 HLC



Municipios por regiones:



TOTAL MUNICIPIOS : 252

FECHA : 2025-01-10

DEPARTAMENTO	#
CAUCA	15
HUILA	5
NARIÑO	5
CALDAS	4
CHOCÓ	2
SANTANDER	2
META	1
QUINDÍO	1
TOLIMA	1
VALLE DEL CAUCA	1
<b>TOTAL</b>	<b>37</b>

DEPARTAMENTO	#
NARIÑO	24
CAUCA	16
CHOCÓ	14
TOLIMA	7
CALDAS	6
HUILA	5
META	4
ANTIOQUIA	4
SANTANDER	3
NORTE DE SANTANDER	3
PUTUMAYO	3
QUINDÍO	2
VALLE DEL CAUCA	2
ARAUCA	1
BOLÍVAR	1
BOYACÁ	1
CUNDINAMARCA	1
RISARALDA	1
<b>TOTAL</b>	<b>98</b>

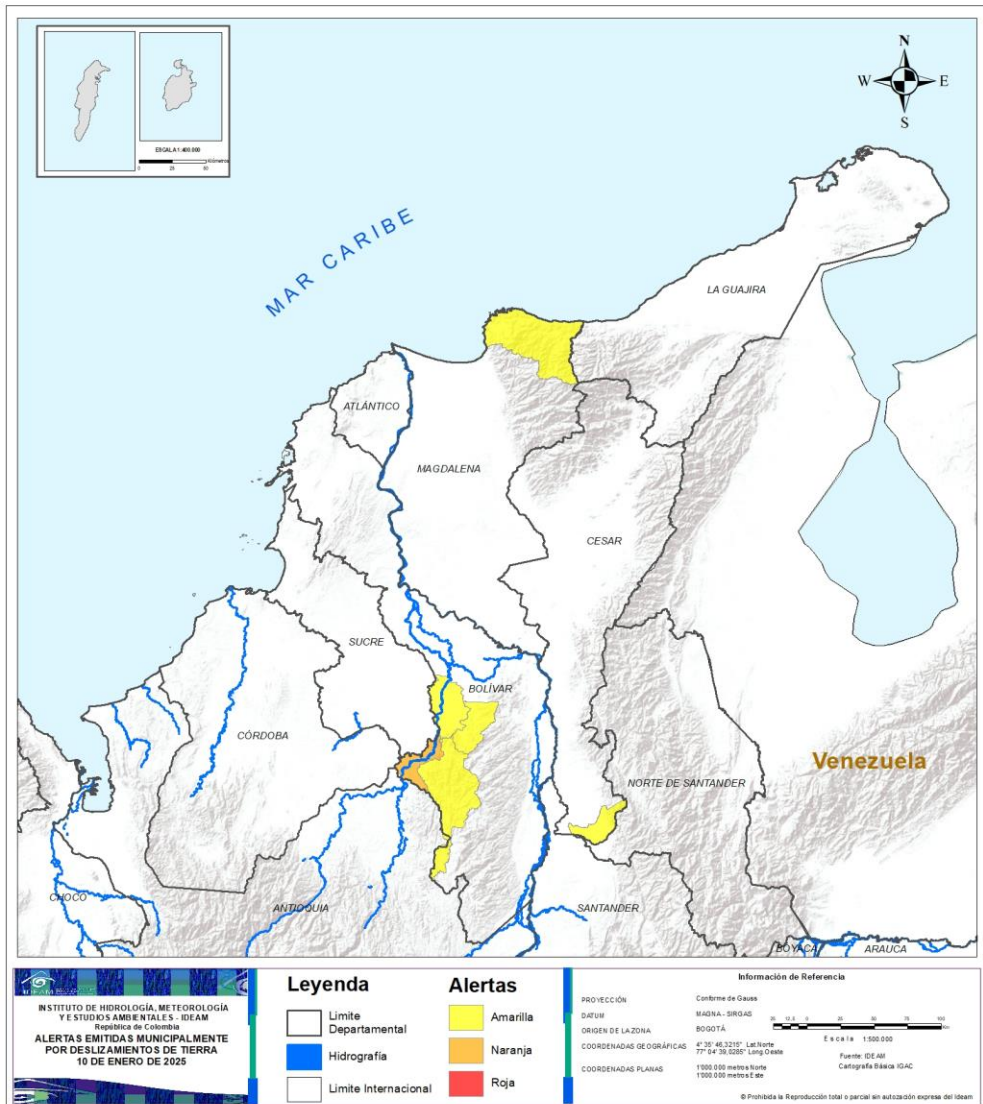
DEPARTAMENTO	#
NARIÑO	23
TOLIMA	16
HUILA	13
ANTIOQUIA	12
CHOCÓ	8
VALLE DEL CAUCA	8
CUNDINAMARCA	8
CAUCA	6
SANTANDER	6
CALDAS	3
META	3
BOLÍVAR	3
CAQUETÁ	3
QUINDÍO	1
ARAUCA	1
BOYACÁ	1
CESAR	1
MAGDALENA	1
<b>TOTAL</b>	<b>117</b>





# Pronóstico de la Amenaza por Deslizamientos de Tierra

## REGIÓN CARIBE

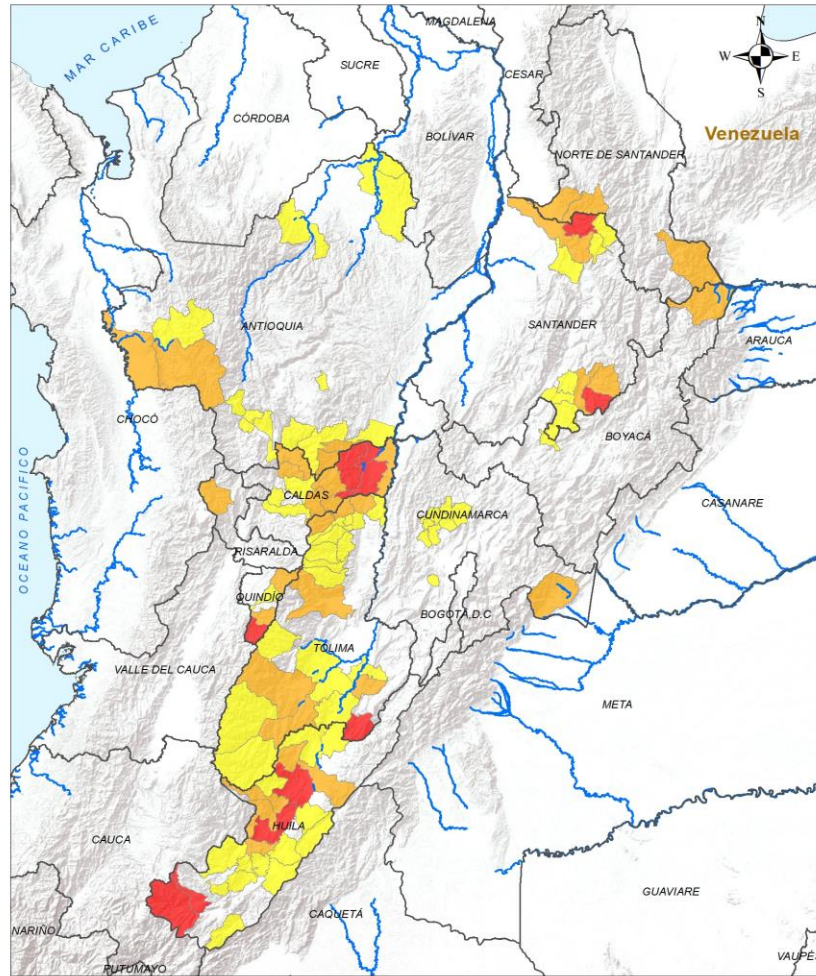


ALERTA	SITIOS PARA LOS CUALES SE GENERA LA ALERTA
	BOLÍVAR : San Jacinto Del Cauca.
	BOLÍVAR : Achí, Montecristo, Tiquisio. CESAR : San Alberto. MAGDALENA : Santa Marta.



# Pronóstico de la Amenaza por Deslizamientos de Tierra

## REGIÓN ANDINA



**LEYENDA**

**Alertas**

- Amarilla
- Naranja
- Roja

**Leyenda**

- Limite Departamental
- Hidrografía
- Limite Internacional

**Información de Referencia**

PROYECCIÓN: Confirmita de Gauss  
 DATUM: MAGNA - SIRGAS  
 ORIGEN DE LA ZONA: BOGOTÁ  
 COORDENADAS GEOGRÁFICAS: 4° 35' 48,3210" Lat Norte, 77° 04' 39,2880" Long Oeste  
 COORDENADAS PLANAS: 1300 000 metros Norte, 1300 000 metros Este

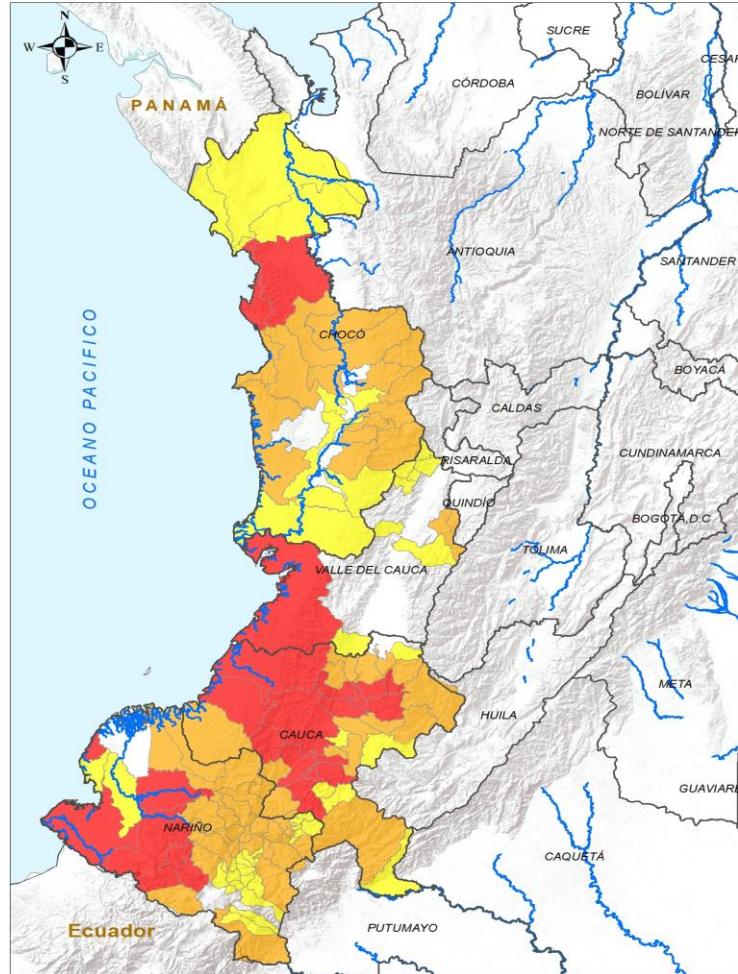
Escala: 1:500.000  
 Fuente: IDEAM  
 Cartografía: Básica IGAC

© Prohíbida la Reproducción total o parcial sin autorización expresa del Ideam

### ALERTA SITIOS PARA LOS CUALES SE GENERA LA ALERTA

	<p>CALDAS : Marquetalia, Norcasia, Samaná, Victoria.          HUILA : Isnos, Palermo, San Agustín, Tesalia, Yaguará.          QUINDÍO : Génova.          SANTANDER : El Playón, Encino.          TOLIMA : Alpujarra.</p>
	<p>ANTIOQUIA : Argelia, Nariño, Urrao, Vigía Del Fuerte.          BOYACÁ : Cubará.          CALDAS : Aguadas, La Dorada, Manzanares, Marulanda, Pensilvania, Pácora.          CUNDINAMARCA : Medina.          HUILA : Neiva, Nátaga, Paicol, Teruel, Íquira.          NORTE DE SANTANDER : Cáchira, La Esperanza, Toledo.          QUINDÍO : Salento, Pijao.          RISARALDA : Pueblo Rico.          SANTANDER : Charalá, Coromoro, Rionegro.          TOLIMA : Ataco, Chaparral, Fresno, Herveo, Ibagué, Prado, San Sebastián De Mariquita.</p>
	<p>ANTIOQUIA : Abejorral, Concordia, El Bagre, Fredonia, Frontino, Nechí, Peñol, Sonsón, Tarazá, Tarso, Valparaíso, Venecia.          BOYACÁ : Arcabuco.          CALDAS : Filadelfia, Neira, Salamina.          CUNDINAMARCA : La Vega, Nimaima, Nocaima, Pacho, San Antonio Del Tequendama, Sasaima, Supatá, Vergara.          HUILA : Acevedo, Agrado, Aipe, Algeciras, Campoalegre, Garzón, Gigante, La Plata, Oporapa, Pital, Santa María, Tarqui, Villavieja.          QUINDÍO : Calarcá.          SANTANDER : Gámbita, Lebrija, Matanza, Oiba, Suaita, Suratá.          TOLIMA : Anzoátegui, Casabianca, Coyaima, Falan, Honda, Líbano, Murillo, Natagaima, Ortega, Palocabildo, Planadas, Purificación, Rioblanco, Roncesvalles, Santa Isabel, Villahermosa.</p>





**INSTITUTO DE HIDROLOGÍA, METEOROLOGÍA Y ESTUDIOS AMBIENTALES - IDEAM**  
 República de Colombia  
**ALERTAS EMITIDAS MUNICIPALMENTE POR DESLIZAMIENTOS DE TIERRA**  
 10 DE ENERO DE 2025

**Leyenda**

- Departamental
- Hidrografía
- Límite Internacional

**Alertas**

- Amarilla
- Naranja
- Roja

**Información de Referencia**

PROYECCIÓN: Conforme de Gauss  
 DATUM: MADRID - SIRGAS  
 ORIGEN DE LA ZONA: BOGOTÁ  
 COORDENADAS GEOGRÁFICAS: 4° 35' 46.32" N Lat Norte, 77° 04' 38.028" Long Oeste  
 COORDENADAS PLANAS: 1000 000 metros Norte, 1000 000 metros Este  
 Fuente: IDEAM  
 Cartografía: Blanca IGAC

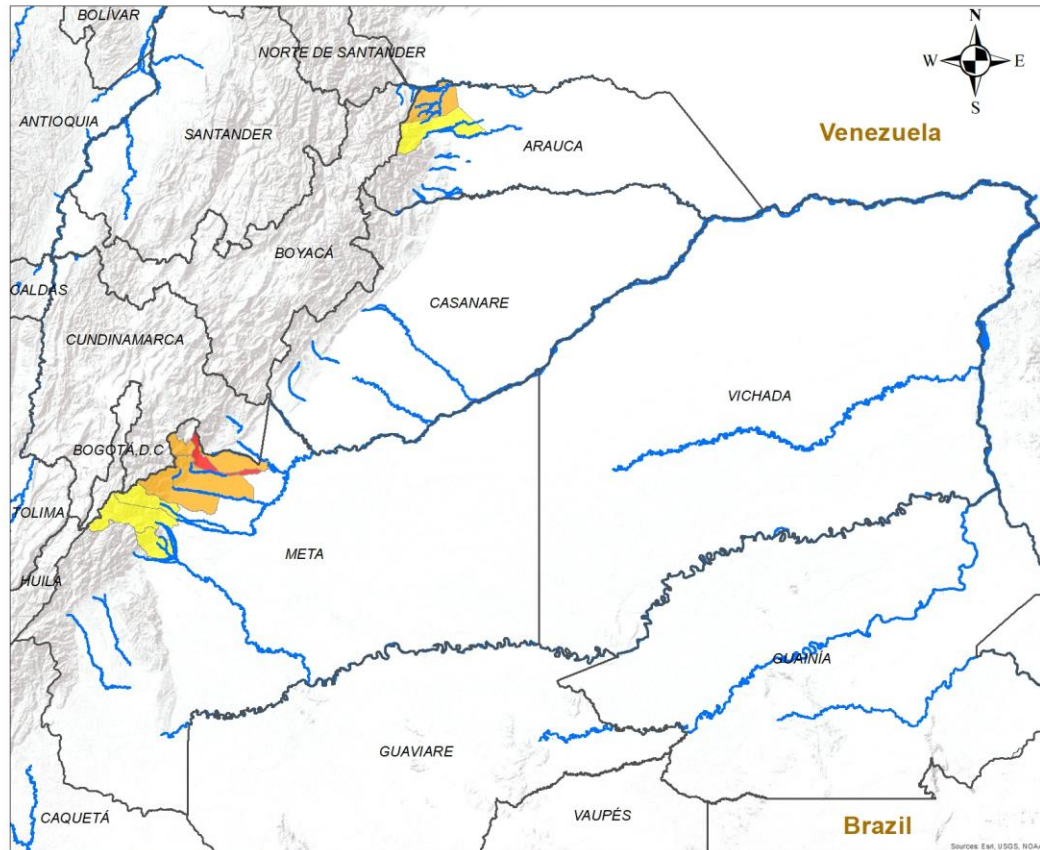
© Prohibida la Reproducción total o parcial sin autorización expresa del IDEAM

ALERTA	SITIOS PARA LOS CUALES SE GENERA LA ALERTA
	<p>CAUCA : Argelia, Bolívar, Cajibío, Caldono, El Tambo, Jambaló, La Sierra, La Vega, López De Micay, Morales, Patía, Piendamó - Tunía, Silvia, Sucre, Timbiquí.</p> <p>CHOCÓ : Bahía Solano, Bojayá.</p> <p>NARIÑO : Barbacoas, Magüí, Mallama, Ricaurte, San Andrés De Tumaco.</p> <p>VALLE DEL CAUCA : Buenaventura.</p>
	<p>CAUCA : Balboa, Buenos Aires, Caloto, Florencia, Guapi, Inzá, Mercaderes, Popayán, Páez, Rosas, Santa Rosa, Santander De Quilichao, Sotaró Paispamba, Suárez, Toribío, Totoró.</p> <p>CHOCÓ : Alto Baudó, Bagadó, Bajo Baudó, Condoto, El Carmen De Atrato, Lloró, Medio Atrato, Nuquí, Nóvita, Quibdó, Río Iró, Río Quito, San José Del Palmar, Tadó.</p> <p>NARIÑO : Arboleda, Buesaco, Chachagüí, Cumbal, Cumbitara, El Charco, El Peñol, El Rosario, El Tablón De Gómez, El Tambo, Ipiales, La Llanada, La Unión, Leiva, Linares, Los Andes, Pasto, Policarpa, Samaniego, San Lorenzo, San Pedro De Cartago, Santa Bárbara, Santacruz, Taminango.</p> <p>VALLE DEL CAUCA : Caicedonia, Sevilla.</p>
	<p>CAUCA : Almaguer, Corinto, Piamonte, Puracé, San Sebastián, Timbío.</p> <p>CHOCÓ : Carmen Del Darién, Cértegui, El Cantón Del San Pablo, El Litoral Del San Juan, Istmina, Juradó, Riosucio, Sipí.</p> <p>NARIÑO : Albán, Ancuya, Belén, Colón, Consacá, Córdoba, Francisco Pizarro, Funes, Guaitarilla, Imués, La Cruz, La Florida, Nariño, Ospina, Potosí, Providencia, Roberto Payán, San Bernardo, San Pablo, Sandoná, Tangua, Túquerres, Yacuanquer.</p> <p>VALLE DEL CAUCA : Ansermanuevo, Argelia, El Cairo, El Águila, Jamundí, Trujillo, Tuluá, Versalles.</p>



# Pronóstico de la Amenaza por Deslizamientos de Tierra

# REGIÓN ORINOQUÍA



ALERTA	SITIOS PARA LOS CUALES SE GENERA LA ALERTA
	META : Restrepo.
	ARAUCA : Saravena. META : El Calvario, Acacías, Cumaral, Villavicencio.
	ARAUCA : Fortul. META : Cubarral, El Castillo, Guamal.

**INSTITUTO DE HIDROLOGÍA, METEOROLOGÍA Y ESTUDIOS AMBIENTALES - IDEAM**  
República de Colombia

**ALERTAS EMITIDAS MUNICIPALMENTE POR DESLIZAMIENTOS DE TIERRA**  
10 DE ENERO DE 2025

**Leyenda**

- Hidrografía
- Límite Departamental
- Límite Internacional

**Alertas**

- Amarilla
- Naranja
- Roja

**Información de Referencia**

PROYECCIÓN: Conforme de Gauss  
 DATUM: MAGNA - SIRGAS  
 ORIGEN DE LA ZONA: BOGOTÁ  
 COORDENADAS GEOGRÁFICAS: 4° 35' 46.3215" Lat.Norte, 77° 04' 39.0285" Long.Oeste  
 COORDENADAS PLANAS: 1'000.000 metros Norte, 1'000.000 metros Este

Escala: 1:500.000  
 Fuente: IDEAM  
 Cartografía Básica IGAC

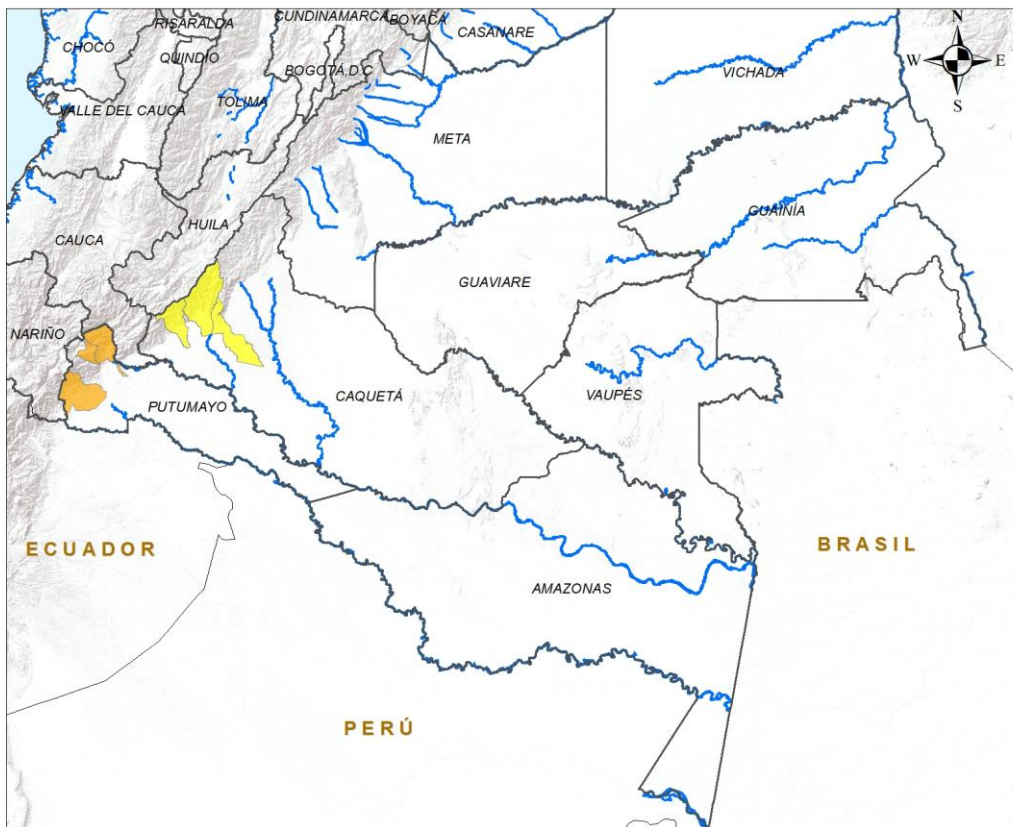
© Prohibida la Reproducción total o parcial sin autorización expresa del Ideam





# Pronóstico de la Amenaza por Deslizamientos de Tierra

# REGIÓN AMAZONÍA



ALERTA	SITIOS PARA LOS CUALES SE GENERA LA ALERTA
	PUTUMAYO : Mocoa, Orito, San Francisco.
	CAQUETÁ : Belén De Los Andaquíes, Florencia, La Montañita.

**INSTITUTO DE HIDROLOGÍA, METEOROLOGÍA Y ESTUDIOS AMBIENTALES - IDEAM**  
República de Colombia

**ALERTAS EMITIDAS MUNICIPALMENTE POR DESLIZAMIENTOS DE TIERRA**  
10 DE ENERO DE 2025

**Leyenda**

- Hidrografía
- Límite Departamental
- Límite Internacional

**Alertas**

- Amarilla
- Naranja
- Roja

**Información de Referencia**

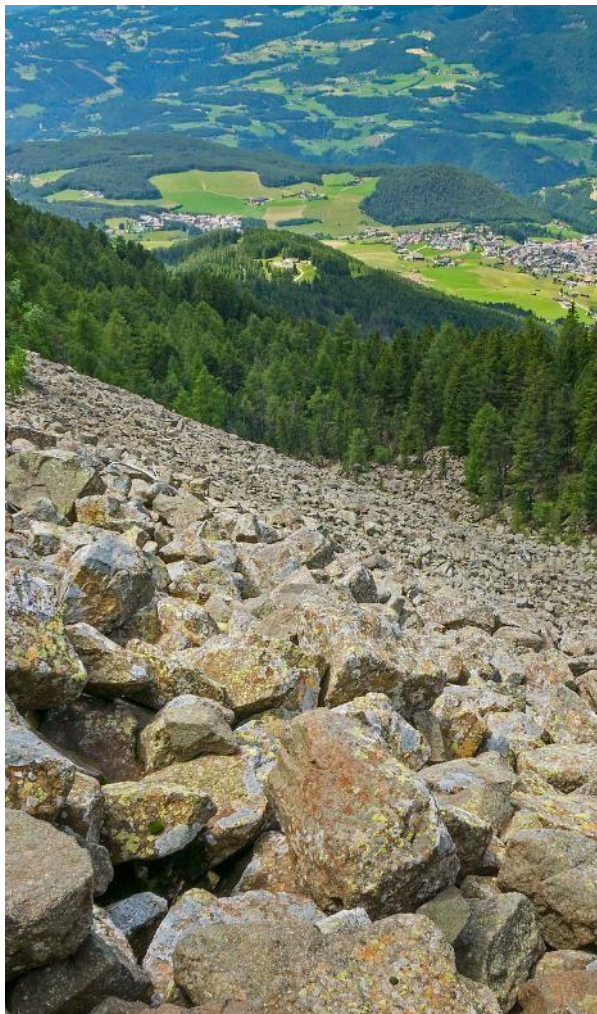
PROYECCIÓN: Conforme de Gauss  
 DATUM: MAGNA - SIRGAS  
 ORIGEN DE LA ZONA: BOGOTÁ  
 COORDENADAS GEOGRÁFICAS: 4° 35' 46.3215" Lat Norte, 77° 04' 39.8285" Long Oeste  
 COORDENADAS PLANAS: 1'000.000 metros Norte, 1'000.000 metros Este

Escala: 1:500.000  
 Fuente: IDEAM  
 Cartografía Básica IGAC

© Prohibida la Reproducción total o parcial sin autorización expresa del Ideam



## DEFINICIONES Y RECOMENDACIONES



DEFINICIONES	RECOMENDACIONES
<p><b>DERRUMBE:</b> Término común para referirse a diversos tipos de movimientos en masa, particularmente caídas y deslizamientos.</p> <p><b>DESLIZAMIENTO:</b> Movimiento ladera abajo de una masa de suelo o roca cuyo desplazamiento ocurre predominantemente a lo largo de una superficie de falla, o de zonas relativamente delgadas con gran deformación cortante.</p> <p><b>TIPOS DE DESLIZAMIENTOS:</b></p> <p><b>Deslizamientos:</b> Incluye movimientos tipo deslizamiento rotacional o deslizamiento traslacional en suelo o roca. En este grupo se pueden incluir los procesos en laderas tipo flujo que hacen parte de la zona de alimentación de flujos de detritos o flujos de lodo.</p> <p><b>Caídas:</b> Incluye movimientos tipo caída en suelos o rocas. Se pueden incluir también en este tipo los movimientos tipo volcamiento.</p> <p><b>Flujos:</b> En este tipo se incluyen los procesos tipo flujo de detritos, flujo de lodos o avenida torrencial (Ver numeral 1.2).</p> <p><b>Reptación:</b> Término utilizado para describir movimientos lentos Y extremadamente lentos (Hungry et al., 2014).</p>	<ul style="list-style-type: none"> <li>• Construya o habite en zonas seguras.</li> <li>• Proteja los bosques.</li> <li>• Evite la tala de árboles y la quema de estos.</li> <li>• Identifique las áreas con amenazas de deslizamientos o derrumbes.</li> <li>• Realice un plan de emergencia familiar.</li> <li>• Estudie rutas alternativas para su evacuación.</li> <li>• No permita que el agua se filtre en el interior de las montañas: abra zanjas, alcantarillas y cuencas firmes que permita el desagüe de agua adecuado.</li> <li>• Evite la acumulación de basura o desechos en suelos ya que esta no permite que el agua filtre por donde debe hacerlo, lo que hace que el terreno se desestabilice.</li> </ul>





## RESUMEN

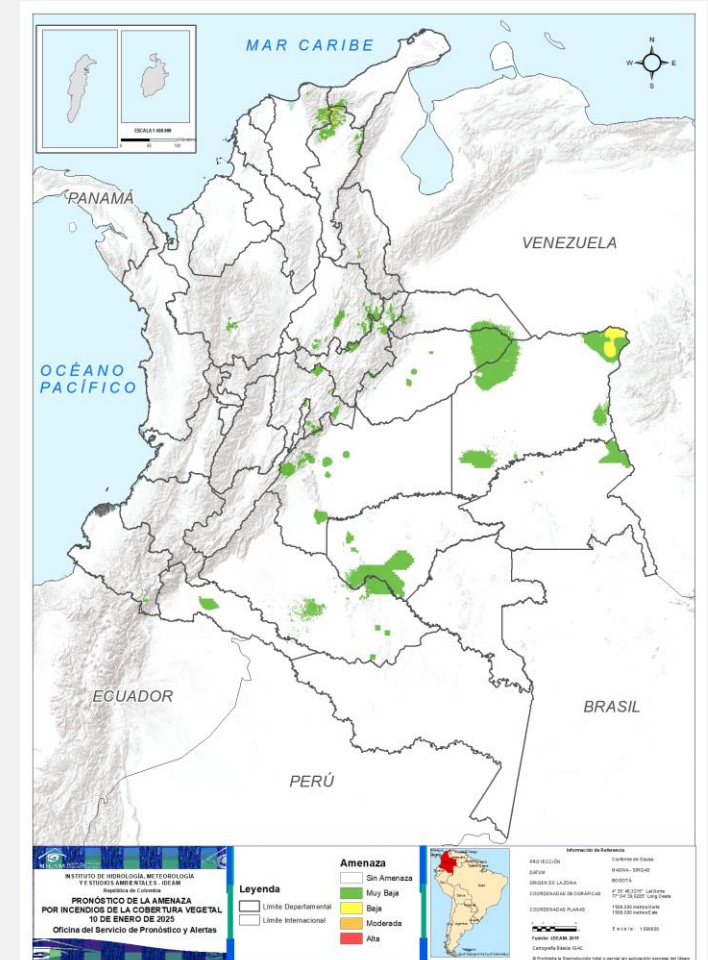
Debido a la precipitación y temperatura máxima que se han dado en los últimos días, se presentan condiciones de:

**Alerta Alta:** en un municipio del departamento de Vichada.

**Alerta Moderada:** en algunos municipios de los departamentos de Cesar y Magdalena.

**Alerta Baja:** En algunos municipios en las regiones de Caribe, Andina, Orinoquía y Amazonía.

### Mapa de Pronóstico de la Amenaza por Incendios de la Cobertura Vegetal

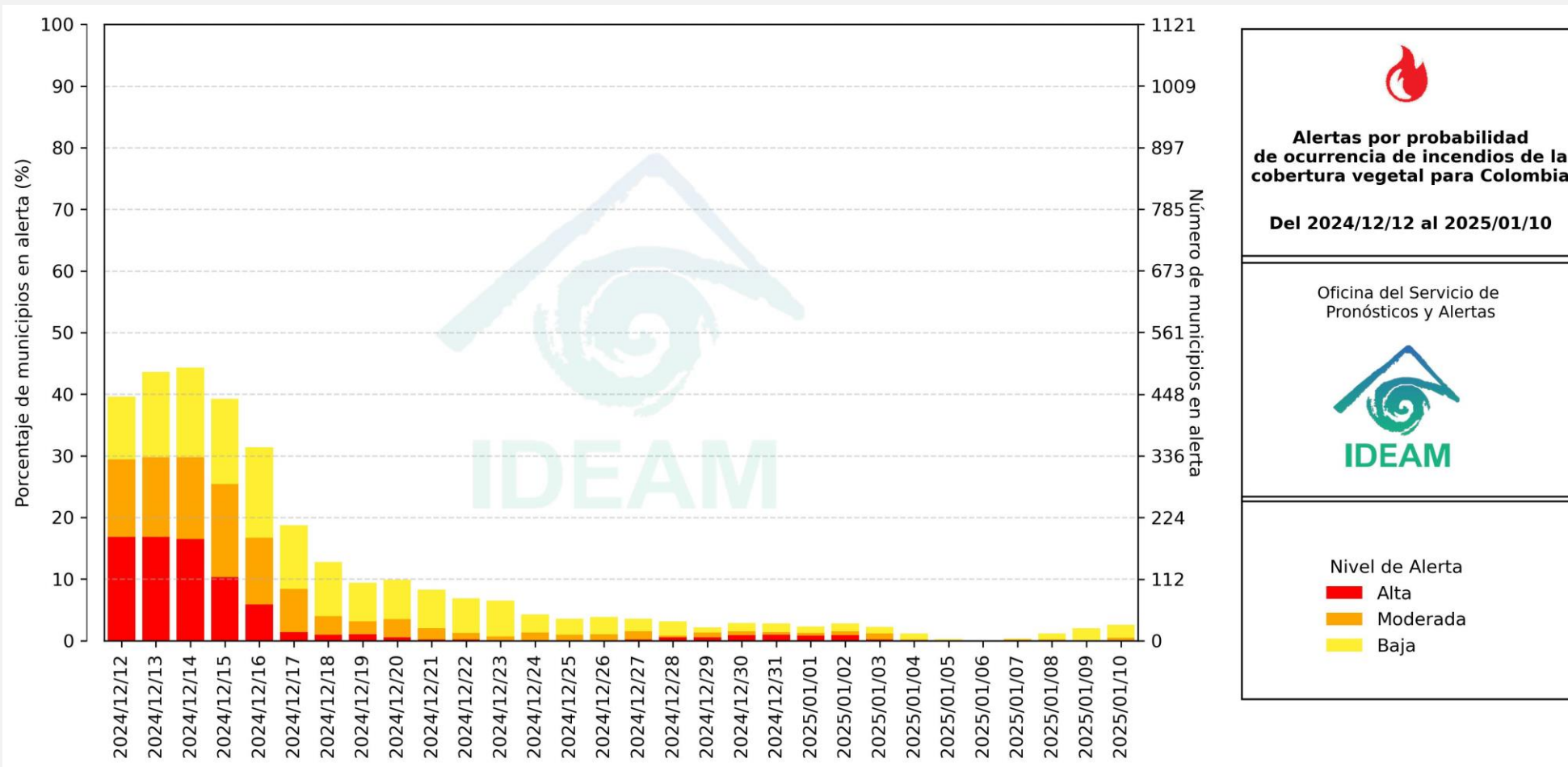




# Pronóstico de la Amenaza por Incendios de la Cobertura Vegetal



## Gráfica de seguimiento de alertas por pronóstico de la amenaza de incendios de la cobertura vegetal para Colombia durante los últimos 30 días



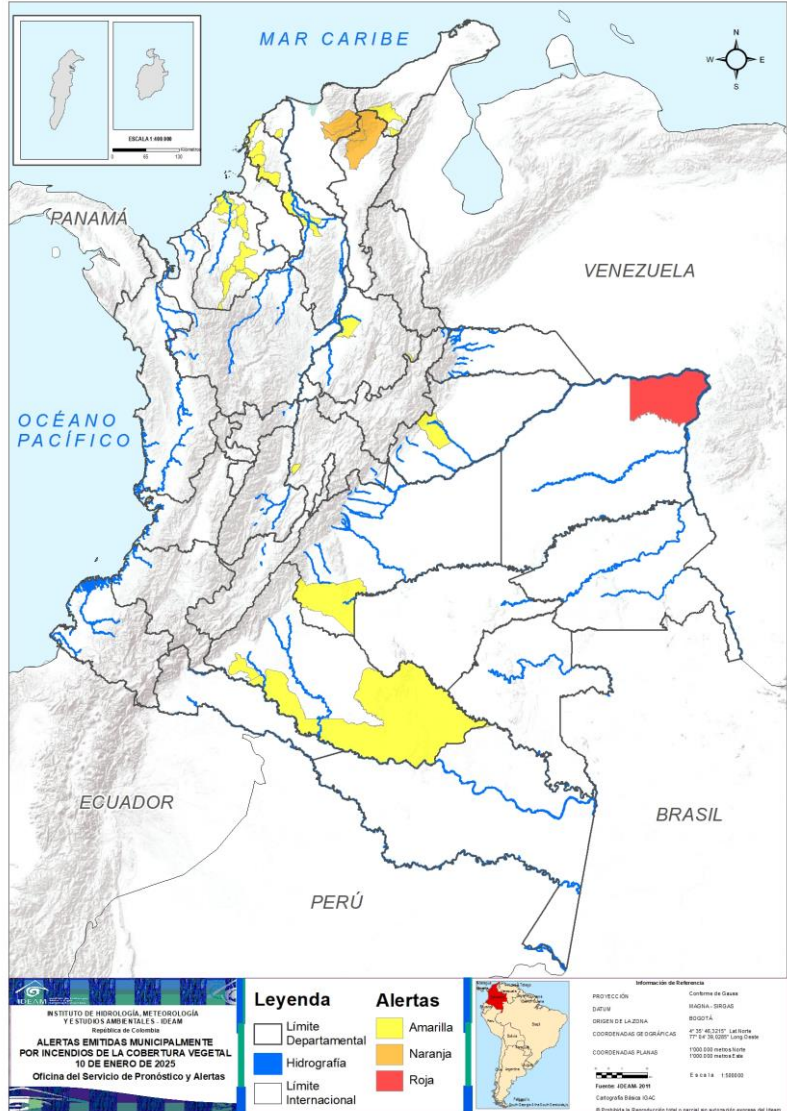
El eje horizontal presenta la fecha de evaluación de las alertas, el eje vertical izquierdo el porcentaje de municipios\* en alerta y el eje vertical derecho el número total de éstos; categorizando las alertas en una barra apilada según su nivel de amenaza: alta (rojo), moderada (naranja) y baja (amarillo).

\* Municipios oficiales registrados por el DANE representado el 100% (1121 municipios) a la fecha.

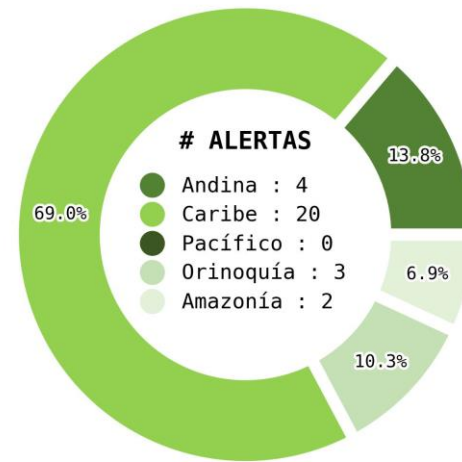


# Pronóstico de la Amenaza por Incendios de la Cobertura Vegetal

Actualización: 10 de enero de 2025 | 18:00 HLC



Municipios por regiones:



TOTAL MUNICIPIOS : 29  
FECHA : 2025-01-10

DEPARTAMENTO	#
VICHADA	1
<b>TOTAL</b>	<b>1</b>

DEPARTAMENTO	#
CESAR	2
MAGDALENA	2
<b>TOTAL</b>	<b>4</b>

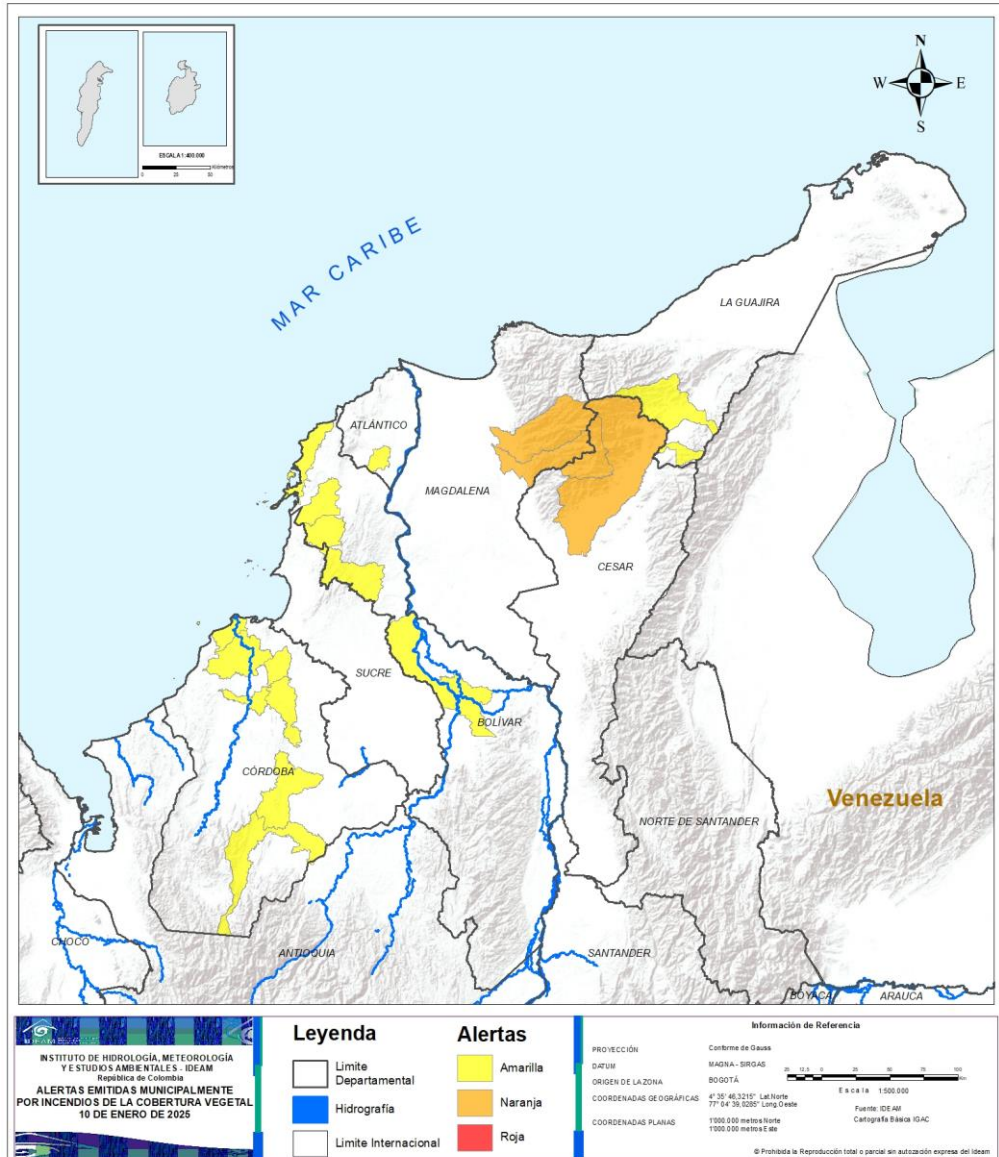
DEPARTAMENTO	#
CÓRDOBA	7
BOLÍVAR	6
SANTANDER	3
CAQUETÁ	2
LA GUAJIRA	2
ATLÁNTICO	1
CASANARE	1
CUNDINAMARCA	1
META	1
<b>TOTAL</b>	<b>24</b>





# Pronóstico de la Amenaza por Incendios de la Cobertura Vegetal

## REGIÓN CARIBE



ALERTA	SITIOS PARA LOS CUALES SE GENERA LA ALERTA
	CESAR : Pueblo Bello, Valledupar. MAGDALENA : Aracataca, Fundación.
	ATLÁNTICO : Manatí. BOLÍVAR : Arjona, Cartagena De Indias, El Carmen De Bolívar, Magangué, María La Baja, Pinillos. CÓRDOBA : Cereté, Chimá, Ciénaga De Oro, Lorica, Montelíbano, Planeta Rica, San Bernardo Del Viento. LA GUAJIRA : San Juan Del Cesar, Urumita.

**INSTITUTO DE HIDROLOGÍA, METEOROLOGÍA Y ESTUDIOS AMBIENTALES - IDEAM**  
República de Colombia  
**ALERTAS EMITIDAS MUNICIPALMENTE POR INCENDIOS DE LA COBERTURA VEGETAL**  
10 DE ENERO DE 2025

**Legenda**

- Limite Departamental
- Hidrografía
- Limite Internacional

**Alertas**

- Amarilla
- Naranja
- Roja

**Información de Referencia**

PROYECCIÓN: Conforme de Gauss  
DATUM: MADRID - SIRGAS  
ORIGEN DE LA ZONA: BOGOTÁ  
COORDENADAS GEODÉSICAS: 4° 30' 46.3215" Lat.Norte, 77° 14' 26.3285" Long.Oeste  
COORDENADAS PLANAS: 1'000.000 metros Norte, 1'000.000 metros Este

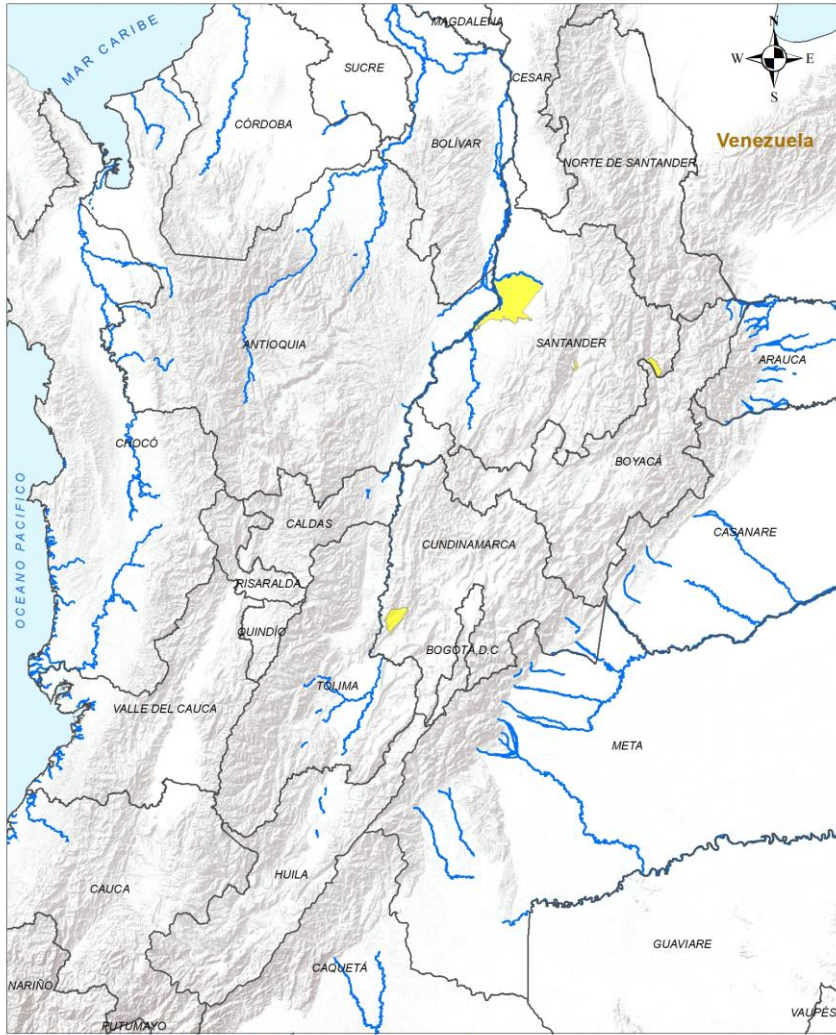
Escala: 1:40,000  
Fuente: IDEAM, Cartografía Básica IGAC

© Prohibida la Reproducción total o parcial sin autorización expresa del IDEAM



# Pronóstico de la Amenaza por Incendios de la Cobertura Vegetal

# REGIÓN ANDINA



## ALERTA SITIOS PARA LOS CUALES SE GENERA LA ALERTA



CUNDINAMARCA : Jerusalén.  
 SANTANDER : Barrancabermeja, Capitanejo, Palmar.

<b>Leyenda</b> Limite Departamental Hidrografia Limite Internacional		<b>Alertas</b> Amarilla Naranja Rojo		<b>Información de Referencia</b> PROYECCIÓN: Conforme de Gauss DATUM: MAGNA - SIRGAS ORIGEN DE LA ZONA: BOGOTÁ COORDENADAS GEOGRÁFICAS: 9° 35' 46.3216" Lat Norte, 77° 04' 39.8285" Long Oeste COORDENADAS PLANAS: 1000 000 metros Norte, 1000 000 metros Este Fuente: IDEAM Cartografía Básica IGAC Escala: 1:500 000 © Prohíbida la Reproducción total o parcial sin autorización expresa del Ideam.	
-------------------------------------------------------------------------------	--	-----------------------------------------------	--	--------------------------------------------------------------------------------------------------------------------------------------------------------------------------------------------------------------------------------------------------------------------------------------------------------------------------------------------------------------------------------------------------------------------------------	--

INSTITUTO DE HIDROLOGÍA, METEOROLOGÍA Y ESTUDIOS AMBIENTALES - IDEAM  
 República de Colombia  
**ALERTAS EMITIDAS MUNICIPALMENTE POR INCENDIOS DE LA COBERTURA VEGETAL**  
 10 DE ENERO DE 2025



# Pronóstico de la Amenaza por Incendios de la Cobertura Vegetal

## REGIÓN PACÍFICO



# CONDICIONES NORMALES

**INSTITUTO DE HIDROLOGÍA, METEOROLOGÍA Y ESTUDIOS AMBIENTALES - IDEAM**  
República de Colombia

**ALERTAS EMITIDAS MUNICIPALMENTE POR INCENDIOS DE LA COBERTURA VEGETAL 10 DE ENERO DE 2025**

Leyenda		Alertas	
	Límite Departamental		Amarilla
	Hidrografía		Naranja
	Límite Internacional		Roja

**Información de Referencia**

PROYECCIÓN: Conforme a Gauss  
DATUM: MADRID - SIRGAS  
ORIGEN DE LA ZONA: BOGOTÁ

COORDENADAS GEOGRÁFICAS: 4° 35' 46.3215" Lat Norte, 77° 04' 39.0287" Long Oeste

COORDENADAS PLANAS: 1100.000 metros Norte, 100.000 metros Este

Fuente: IDEAM, Cartografía Básica IGAC

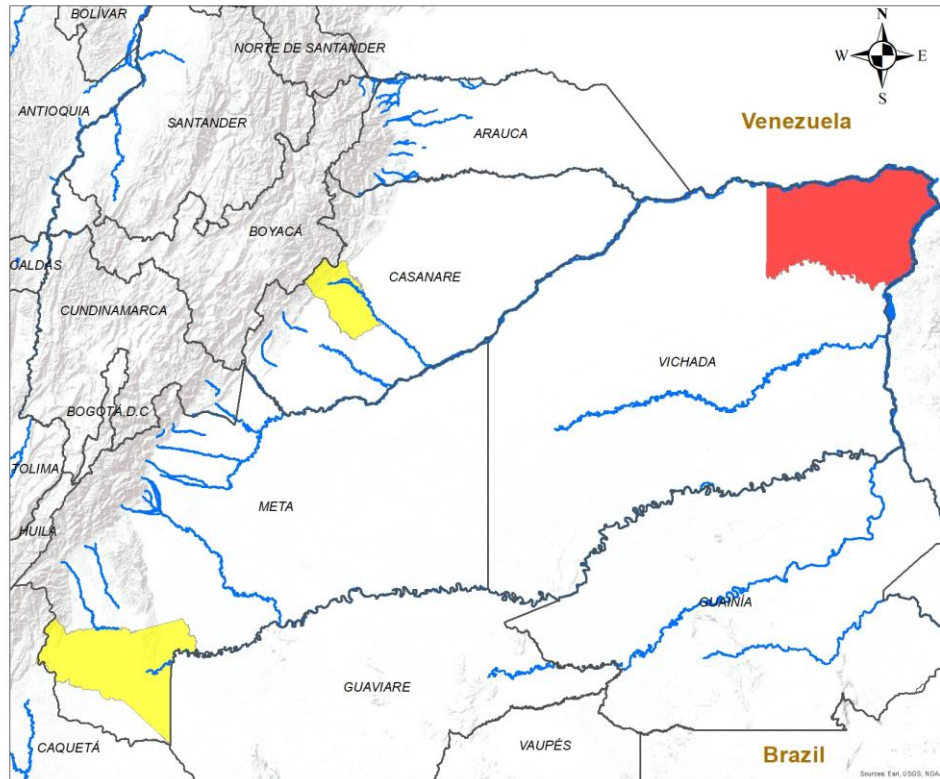
© Prohibida la reproducción total o parcial sin autorización expresa del IDEAM





# Pronóstico de la Amenaza por Incendios de la Cobertura Vegetal

## REGIÓN ORINOQUÍA



**INSTITUTO DE HIDROLOGIA, METEOROLOGIA Y ESTUDIOS AMBIENTALES - IDEAM**  
República de Colombia

**ALERTAS EMITIDAS MUNICIPALMENTE POR INCENDIOS DE LA COBERTURA VEGETAL**  
10 DE ENERO DE 2025

**Leyenda**

- Hidrografía
- Límite Departamental
- Límite Internacional

**Alertas**

- Amarilla
- Naranja
- Roja

**Información de Referencia**

PROYECCIÓN: Conforme de Gauss  
 DATUM: MAGNA - SIRGAS  
 ORIGEN DE LA ZONA: BOGOTÁ  
 COORDENADAS GEOGRÁFICAS: 4° 35' 46.3215" Lat Norte, 77° 04' 39.0285" Long Oeste  
 COORDENADAS PLANAS: 1000 000 metros Norte, 1000 000 metros Este

Fuente: IDEAM  
Cartografía Básica IGAC

Escala: 1:500,000

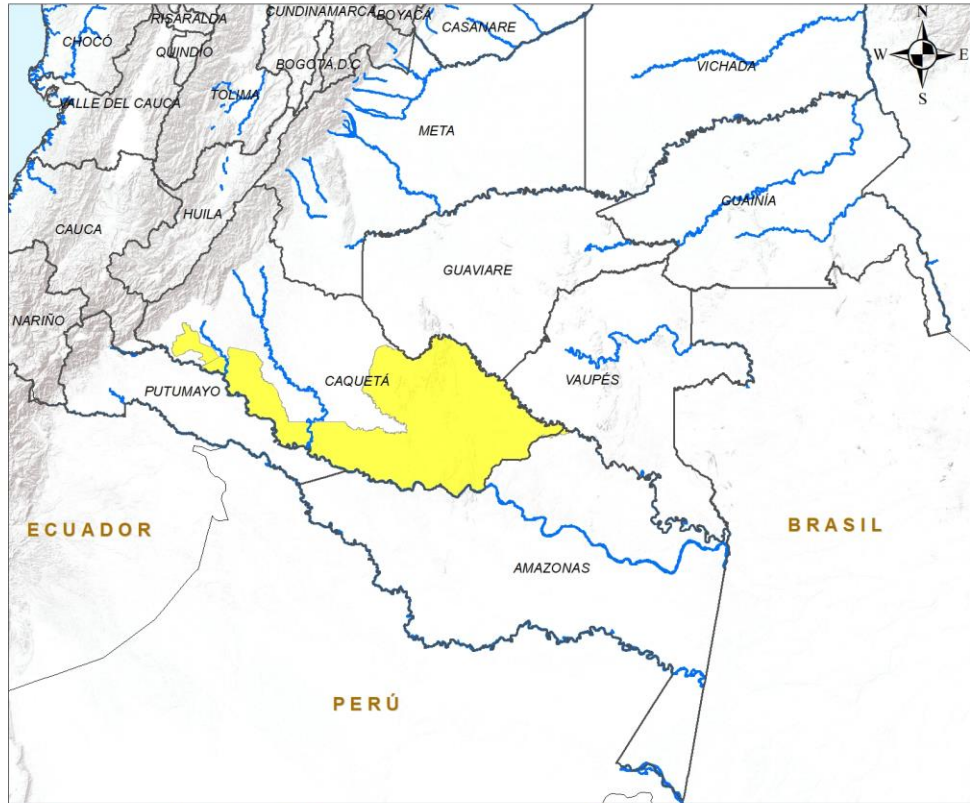
© Prohíbida la Reproducción total o parcial sin autorización expresa del Ideam

ALERTA	SITIOS PARA LOS CUALES SE GENERA LA ALERTA
	VICHADA : Puerto Carreño.
	CASANARE : Yopal. META : La Macarena.



# Pronóstico de la Amenaza por Incendios de la Cobertura Vegetal

# REGIÓN AMAZONIA



ALERTA	SITIOS PARA LOS CUALES SE GENERA LA ALERTA
--------	--------------------------------------------



CAQUETÁ : Solano, Valparaíso.

 <b>INSTITUTO DE HIDROLOGIA, METEOROLOGIA Y ESTUDIOS AMBIENTALES - IDEAM</b> República de Colombia <b>ALERTAS EMITIDAS MUNICIPALMENTE POR INCENDIOS DE LA COBERTURA VEGETAL 10 DE ENERO DE 2025</b>	<b>Leyenda</b> Hidrografía Límite Departamental Límite Internacional	<b>Alertas</b> Amarilla Naranja Roja	<b>Información de Referencia</b> PROYECCIÓN: Conforme de Gauss DATUM: MAGNA - SIRGAS ORIGEN DE LA ZONA: BOGOTÁ COORDENADAS GEOGRÁFICAS: 4° 35' 46.3215" Lat Norte, 77° 04' 39.0285" Long Oeste COORDENADAS PLANAS: 1'000.000 metros Norte, 1'000.000 metros Este Fuente: IDEAM Cartografía: Básica IGAC Escala: 1:500.000 © Prohibida la Reproducción total o parcial sin autorización expresa del Ideam



## DEFINICIONES Y RECOMENDACIONES



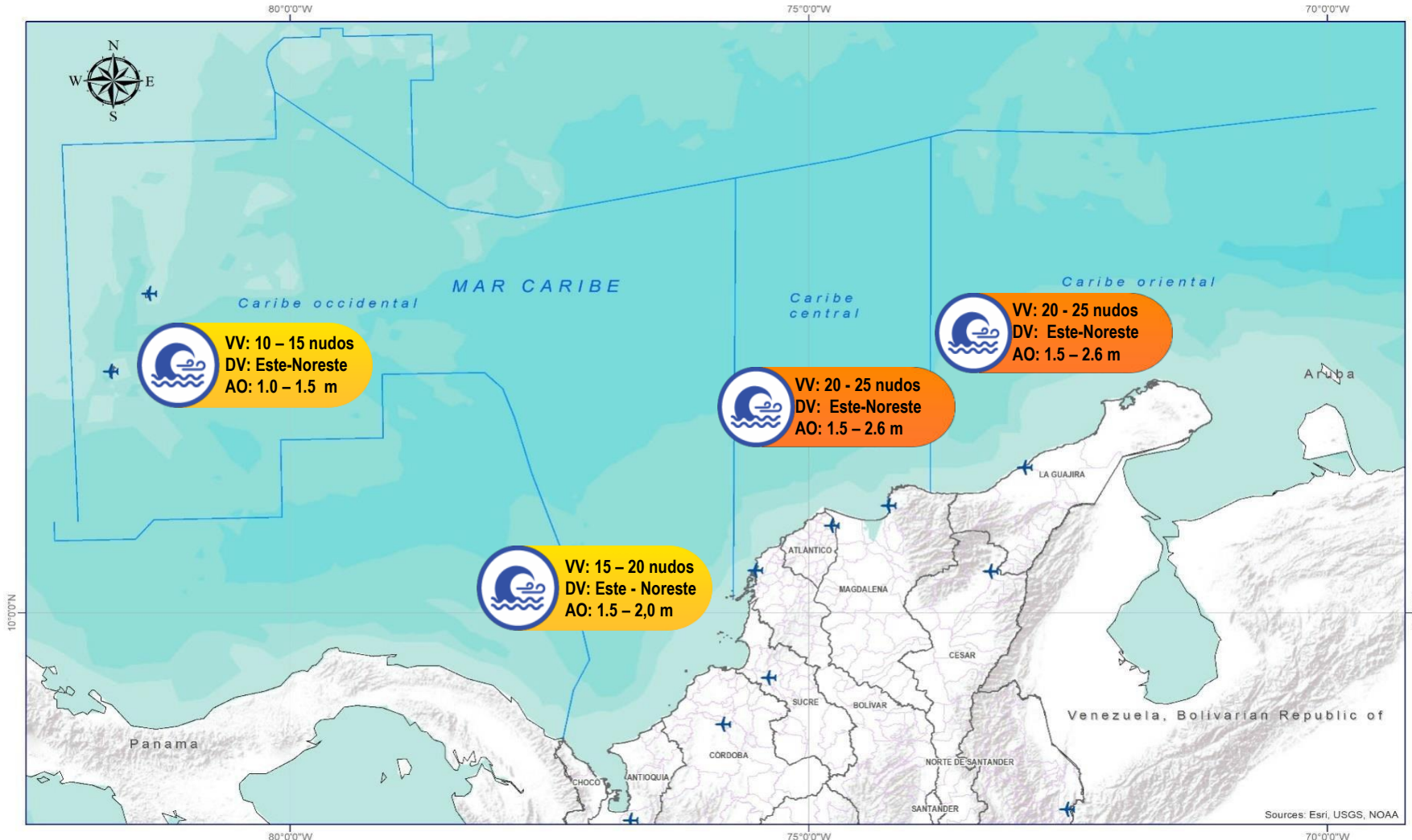
DEFINICIONES	RECOMENDACIONES
<p>Amenaza: Peligro latente de que un evento físico de origen natural, o causado, o inducido por la acción humana de manera accidental, se presente con una severidad suficiente para causar pérdida de vidas, lesiones u otros impactos en la salud, así como también daños y pérdidas en los bienes, la infraestructura, los medios de sustento, la prestación de servicios y los recursos ambientales (Ley 1523 de 2012).</p> <p>Conato (Incendio): Fuego de origen natural o antrópico que afecta o destruye una extensión inferior a 5.000 m<sup>2</sup>, de cualquier tipo de cobertura vegetal, ya sea en zona urbana o rural.</p> <p>Incendio de la cobertura vegetal: Fuego sobre la cobertura vegetal de origen natural o antrópico que se propaga sin control, que causa perturbaciones ecológicas afectando o destruyendo una extensión superior a 5.000 m<sup>2</sup>, ya sea en zona urbana o rural, que responde al tipo de vegetación, cantidad de combustible, oxígeno, condiciones meteorológicas, topografía, actividades humanas, entre otras.</p> <p>Incendio forestal: Un incendio forestal es un "fuego que, cualquiera sea su origen, se propaga sin control en terrenos rurales a través de vegetación leñosa, arbustiva o herbácea, ya sea viva o muerta". Es decir, no solo se queman los árboles, sino que se destruye todo un ecosistema de especies vegetales silvestres y también animales que habitan en estos terrenos. (Conaf, 2019)</p>	<p>A la comunidad en general, a los turistas y caminantes apagar debidamente las fogatas y no dejar residuos tipo vidrio que sirvan como elementos concentradores de la radiación solar e igualmente reportar a las autoridades en caso de ocurrencia de incendios.</p> <p>A los consejos departamentales y municipales, las autoridades ambientales regionales y locales, mantener activos los planes de prevención y atención de incendios con el fin de evitar la ocurrencia y propagación de los mismos especialmente en áreas de reserva forestal y del Sistema Nacional de Parques Nacionales Naturales.</p> <p>A los sistemas regionales y locales de bomberos disponer de los elementos necesarios para la atención oportuna de eventos de incendio de la cobertura vegetal</p>





# Alertas Meteomarinas Vigentes

## Mar Caribe Colombiano



## Abreviaturas

- VV** – Velocidad del viento máxima probable.
- DV** – Dirección predominante del viento.
- AO** – Altura significativa de la ola.

## Convenciones



### Tiempo Lluvioso

Probabilidad de lluvias moderadas a fuertes, en algunos casos con posibilidad de tormentas eléctricas y rachas de viento.

### Sugerencia o recomendación

A las embarcaciones de poco calado, consultar con las Capitanías de puerto antes de zarpar en zonas de inminente tempestad.

A los bañistas y habitantes costeros, estar atentos a la evolución de las condiciones meteorológicas y a los avisos de las autoridades locales.



### Pleamar

La marea alcanzará su máximo nivel en el intervalo de tiempo establecido.

### Sugerencia o recomendación

Se sugiere a los habitantes costeros estar atentos a la evolución del fenómeno.



### Viento y oleaje

Velocidad del viento y altura del oleaje con valores por encima de lo normal para la época.

### Sugerencia o recomendación

A los bañistas y habitantes costeros, estar atentos a la evolución del fenómeno y a las indicaciones de las autoridades locales.

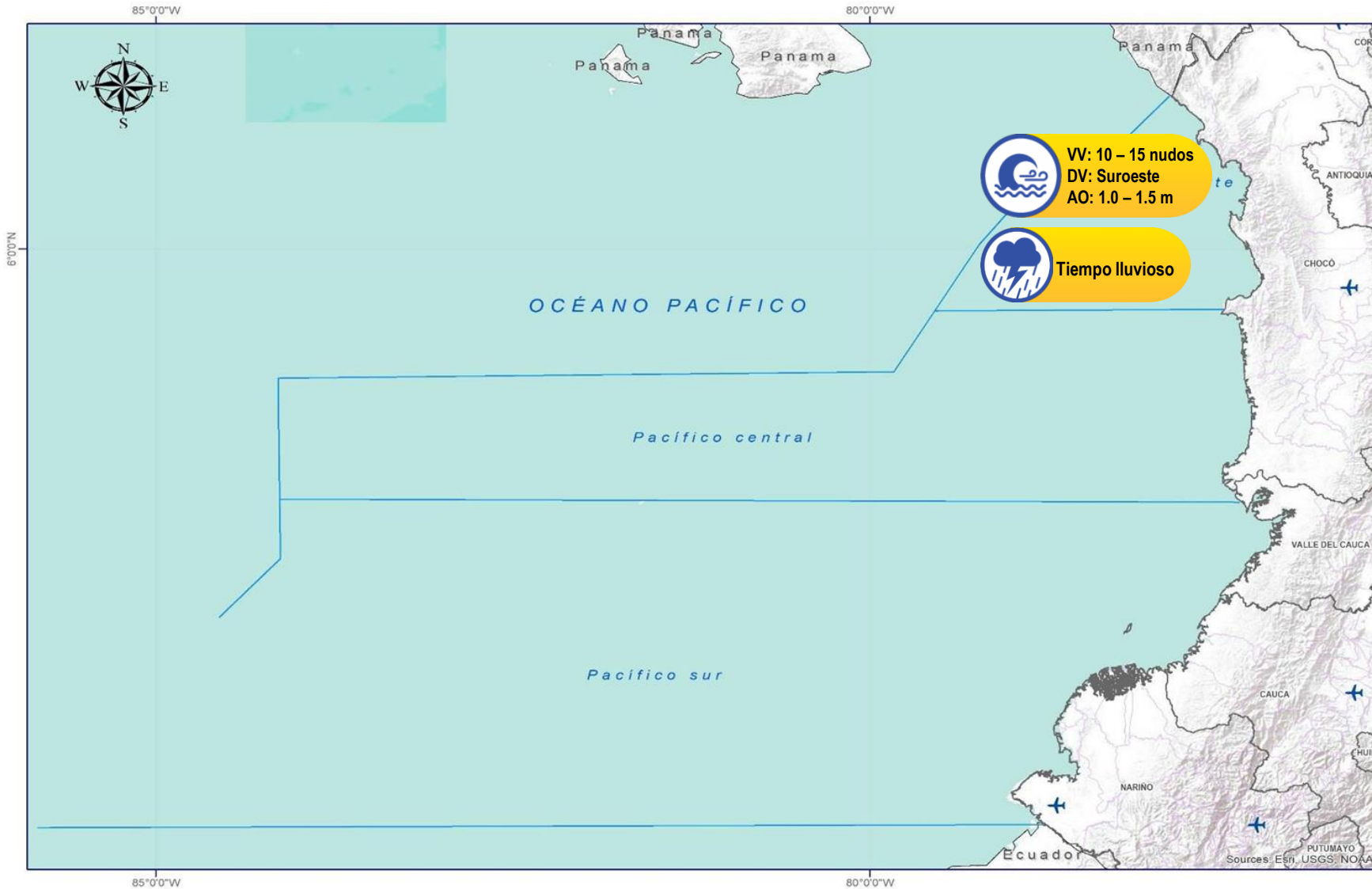
A las embarcaciones de poco calado, consultar con las Capitanías de puerto antes de zarpar.

\* La altura significativa de la ola, representa la media del tercio más alto de las olas, por lo cual la altura máxima posible puede ser incluso superior al doble de este valor.



# Alertas Meteomarinas Vigentes

Océano Pacífico Nacional



## Abreviaturas

- VV** – Velocidad del viento máxima probable.
- DV** – Dirección predominante del viento.
- AO** – Altura significativa de la ola.

## Convenciones



### Tiempo Lluvioso

Probabilidad de lluvias moderadas a fuertes, en algunos casos con posibilidad de tormentas eléctricas y rachas de viento.

### Sugerencia o recomendación

A las embarcaciones de poco calado, consultar con las Capitanías de puerto antes de zarpar en zonas de inminente tempestad.

A los bañistas y habitantes costeros, estar atentos a la evolución de las condiciones meteorológicas y a los avisos de las autoridades locales.



### Pleamar

La marea alcanzará su máximo nivel en el intervalo de tiempo establecido.

### Sugerencia o recomendación

Se sugiere a los habitantes costeros estar atentos a la evolución del fenómeno.



### Viento y oleaje

Velocidad del viento y altura del oleaje con valores por encima de lo normal para la época.

### Sugerencia o recomendación

A los bañistas y habitantes costeros, estar atentos a la evolución del fenómeno y a las indicaciones de las autoridades locales.

A las embarcaciones de poco calado, consultar con las Capitanías de puerto antes de zarpar.

\* La altura significativa de la ola, representa la media del tercio más alto de las olas, por lo cual la altura máxima posible puede ser incluso superior al doble de este valor.

# CONDICIONES HIDROMETEOROLÓGICAS ACTUALES

**Ghisliane Echeverry Prieto | Directora General**  
**MY. Diana Carolina Rueda Dimate | Jefe Oficina del Servicio de Pronóstico y Alertas**

**Elaboró:**

Rodney Poveda (Meteorología)  
Jhon Bermúdez González (Hidrología)  
Ana Milena Rincón Loaiza (Deslizamientos de Tierra)  
Yira Nathalie Fonseca Parga (Incendios de la Cobertura Vegetal)  
Araminta Vega Burgos (Datos Hidrometeorológicos)

**OFICINA DEL SERVICIO DE PRONÓSTICO Y ALERTAS**

<http://www.ideam.gov.co>

**Correos electrónicos:** [servicio@ideam.gov.co](mailto:servicio@ideam.gov.co), [alertas@ideam.gov.co](mailto:alertas@ideam.gov.co)

Calle 25D N° 96B - 70, piso 3. Bogotá, D.C.

Teléfono: 3075625 ext. 1334 -1336.

## VISITA NUESTRAS REDES SOCIALES



InstitutoIDEAM



@IDEAMColombia



IdeamColombia



Ideam.Instituto



°C: grados Celsius  
msnm: metros sobre el nivel del mar  
GOES: Geostationary Operational Environmental Satellites (Satélite Geoestacionario Operacional Ambiental)  
m: metros  
Km/h: kilómetros por hora

GOES-16: localizado en 75°W sobre el ecuador geográfico  
mm: milímetros  
HLC: hora local colombiana  
PNN: parque nacional natural  
SFF: Santuario de Fauna y Flora

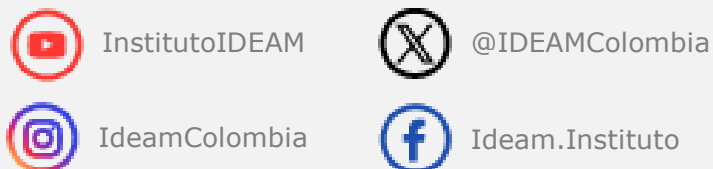
GHISLIANE ECHEVERRY PRIETO  
Directora General

MY. DIANA CAROLINA RUEDA DIMATE  
Jefe Oficina del Servicio de Pronósticos y Alertas

Diseño y diagramación:  
GRUPO DE COMUNICACIONES

<http://www.ideam.gov.co>  
Correos electrónicos: [servicio@ideam.gov.co](mailto:servicio@ideam.gov.co),  
[alertas@ideam.gov.co](mailto:alertas@ideam.gov.co)  
Calle 25 D No. 96B - 70. Bogotá, D.C.  
Teléfono: 3075625 ext. 1334-1336.

Síguenos en:



Alerta  
**ROJA**

**PARA TOMAR ACCIÓN** Advierte a los sistemas de prevención y atención de desastres sobre la amenaza que puede ocasionar un fenómeno con efectos adversos sobre la población, el cual requiere la atención inmediata por parte de la población y de los cuerpos de atención y socorro. Se emite una alerta sólo cuando la identificación de un evento extraordinario indique la probabilidad de amenaza inminente y cuando la gravedad del fenómeno implique la movilización de personas y equipos, interrumpiendo el normal desarrollo de sus actividades cotidianas.



Alerta  
**NARANJA**

**PARA PREPARARSE** Indica la presencia de un fenómeno. No implica amenaza inmediata y como tanto es catalogado como un mensaje para informarse y prepararse. El aviso implica vigilancia continua ya que las condiciones son propicias para el desarrollo de un fenómeno, sin que se requiera permanecer alerta.



Alerta  
**AMARILLA**

**PARA INFORMARSE** Es un mensaje oficial por el cual se difunde información. Por lo regular se refiere a eventos observados, registrados o registrados y puede contener algunos elementos de pronóstico a manera de orientación. Por sus características pretéritas y futuras difiere del aviso y de la alerta, y por lo general no está encaminado a alertar sino a informar

**CONDICIONES NORMALES** La información que se suministra se encuentra dentro de los rangos normales.