



**IDEAM**

Instituto de Hidrología, Meteorología  
y Estudios Ambientales

# CONDICIONES HIDROMETEOROLÓGICAS ACTUALES

IDEAM comunica al Sistema Nacional para la Gestión del Riesgo de Desastres (SNGRD) y al Sistema Nacional Ambiental (SINA).

**Bogotá D.C., 27 de enero de 2025**  
**Hora de actualización 18:00 HLC**

**Boletín No.**

**0030**

## CONTENIDO

- Condiciones Meteorológicas.
- Pronóstico de precipitación para las próximas seis (6) horas.
- Alertas Hidrológicas.
- Seguimiento y Pronóstico de las Amenazas por Deslizamientos
- Seguimiento y Pronóstico de las Amenazas por Incendios Alertas.
- Meteomarinas vigentes Mar Caribe Colombiano.
- Meteomarinas vigentes Océano Pacífico Nacional.



**PARA TOMAR ACCIÓN** Advierte a los sistemas de prevención y atención de desastres sobre la amenaza que puede ocasionar un fenómeno con efectos adversos sobre la población, el cual requiere la atención inmediata por parte de la población y de los cuerpos de atención y socorro. Se emite una alerta sólo cuando la identificación de un evento extraordinario indique la probabilidad de amenaza inminente y cuando la gravedad del fenómeno implique la movilización de personas y equipos, interrumpiendo el normal desarrollo de sus actividades cotidianas.



**PARA PREPARARSE** Indica la presencia de un fenómeno. No implica amenaza inmediata y como tanto es catalogado como un mensaje para informarse y prepararse. El aviso implica vigilancia continua ya que las condiciones son propicias para el desarrollo de un fenómeno, sin que se requiera permanecer alerta.



**PARA INFORMARSE** Es un mensaje oficial por el cual se difunde información. Por lo regular se refiere a eventos observados, registrados o registrados y puede contener algunos elementos de pronóstico a manera de orientación. Por sus características pretéritas y futuras difiere del aviso y de la alerta, y por lo general no está encaminado a alertar sino a informar

**CONDICIONES NORMALES** La información que se suministra se encuentra dentro de los rangos normales.

**Alertas vigentes hasta: 27 de enero de 2025 18:00 HLC**

[www.ideam.gov.co](http://www.ideam.gov.co)



# Condiciones Hidrometeorológicas

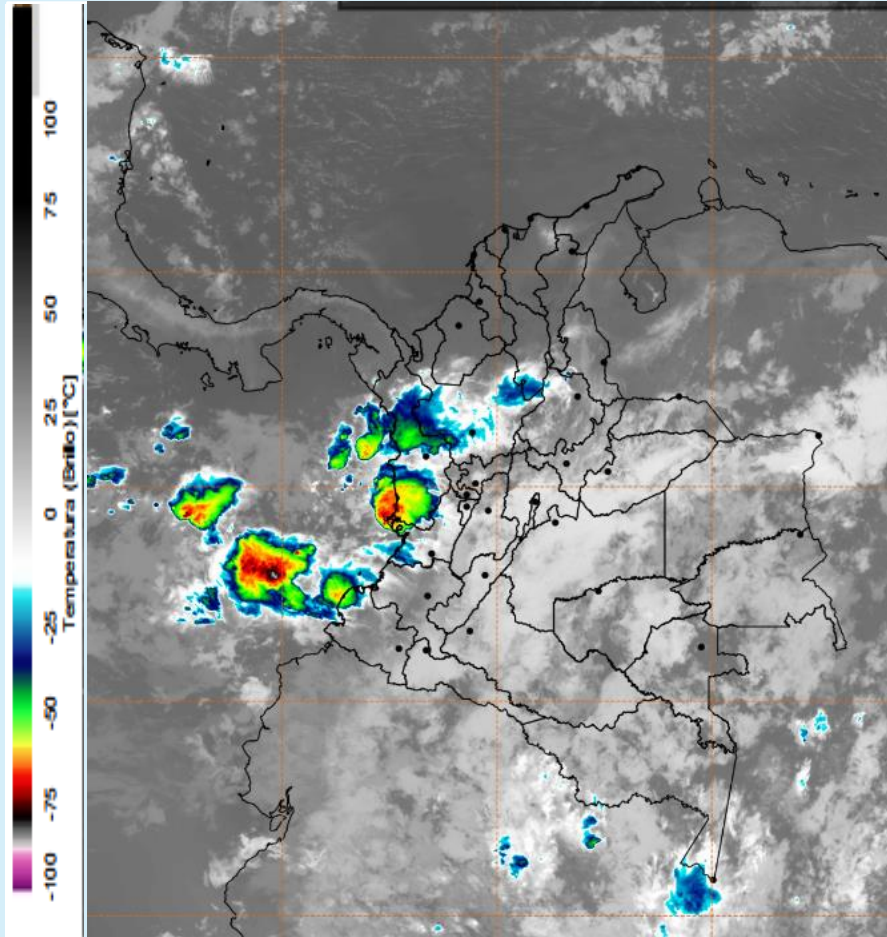
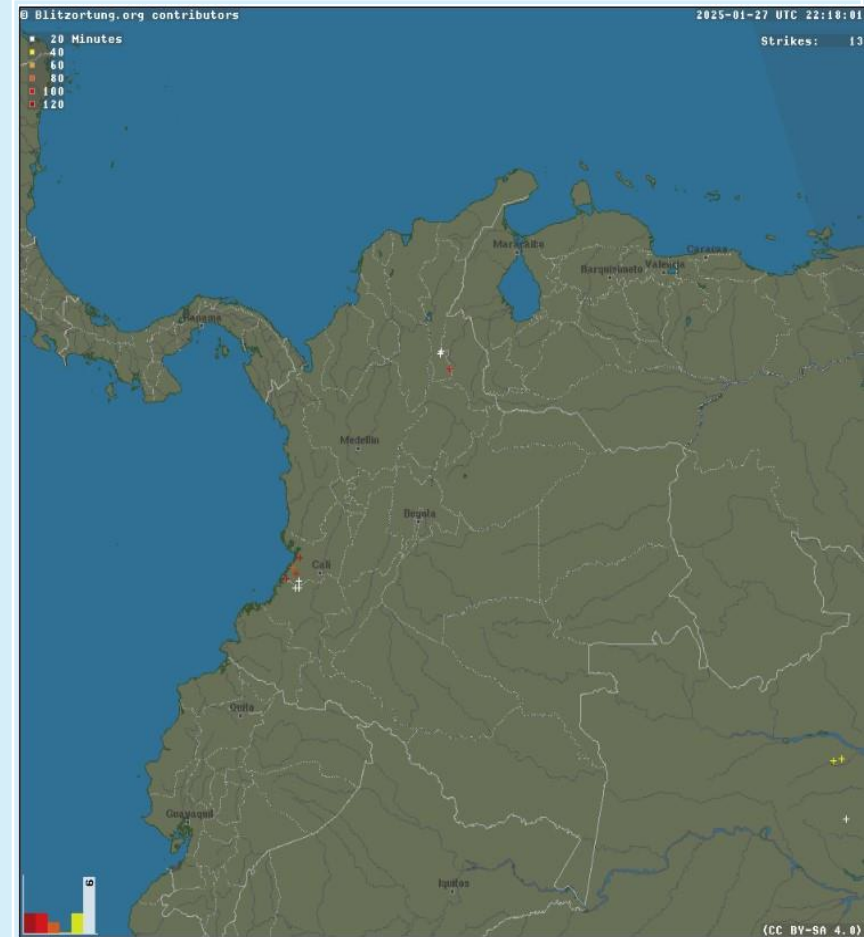


Imagen GOES 16 (East) Canal Infrarrojo  
27 de enero de 2025 - Hora 17:10 HLC  
Fuente: IDEAM

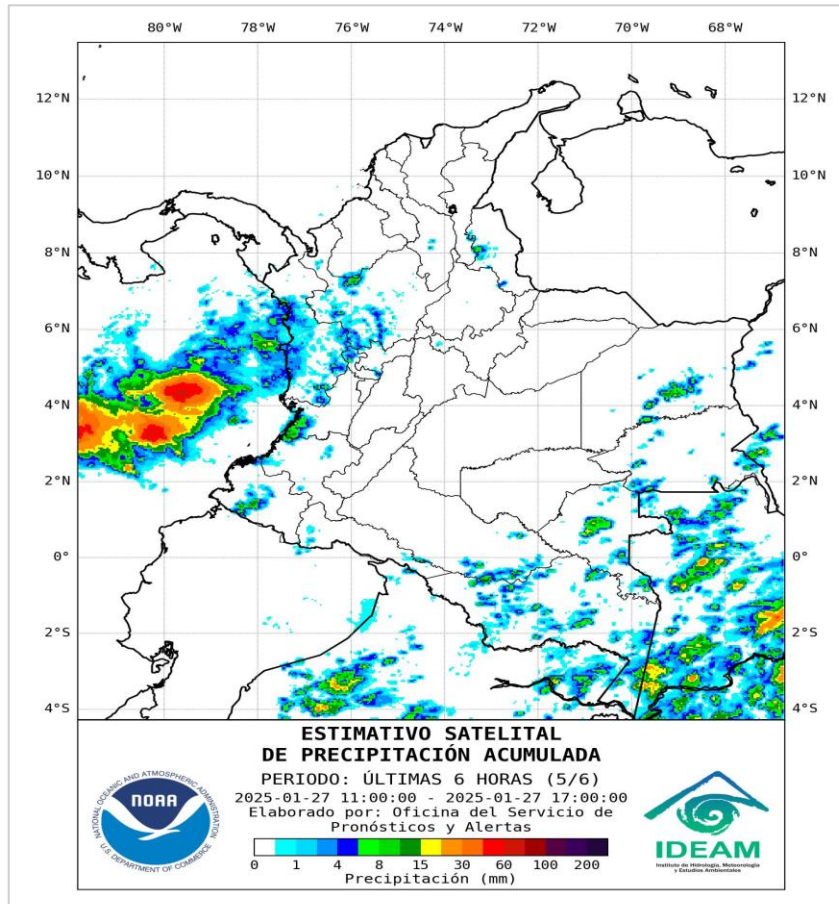


Descargas eléctricas en las últimas 3 horas  
Fuente: <https://www.blitzortung.org>

- La imagen del canal infrarrojo (10.3  $\mu\text{m}$ ) permite identificar nubes en cualquier período temporal a partir de la temperatura de brillo de la nube (ver escala de colores). De esta forma, se puede identificar, clasificar y caracterizar la nubosidad en una zona determinada.
- La imagen de las descargas eléctricas muestra los rayos nube-tierra que se han descargado en una zona en las últimas 4 horas (ver escala de colores)



## Condiciones meteorológicas en las últimas horas



## Lluvias destacadas en las últimas horas

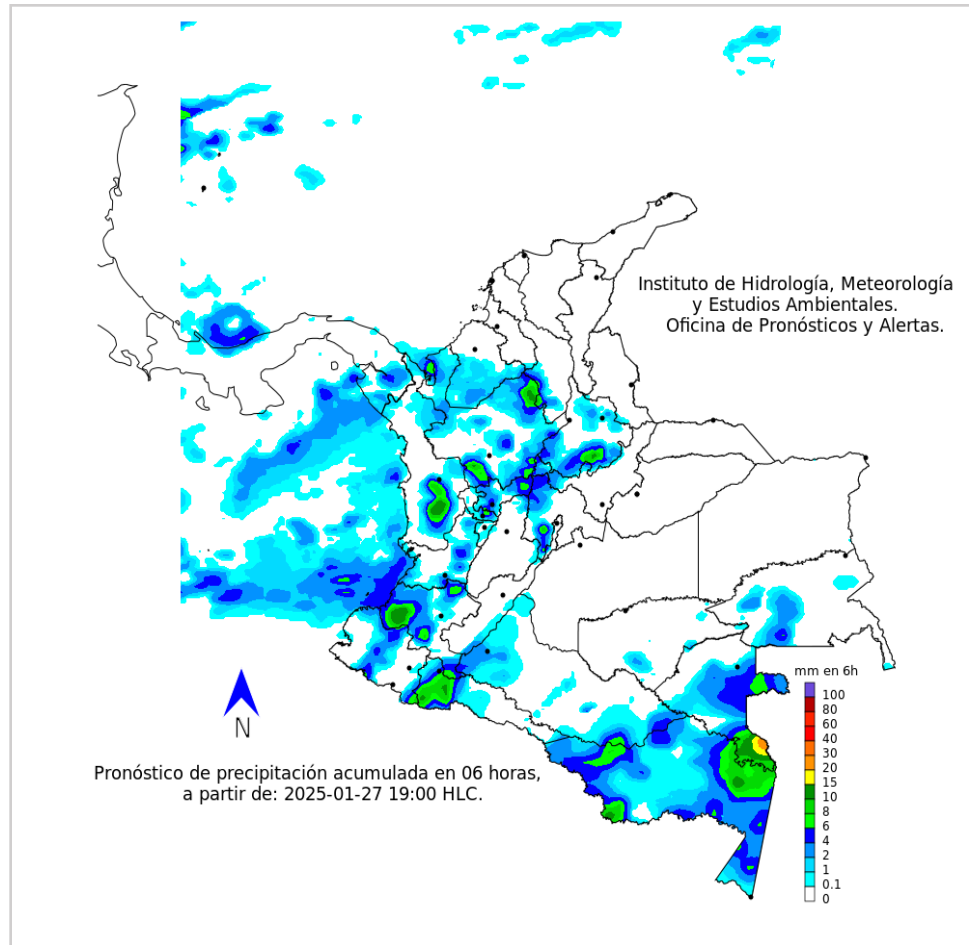
Durante las últimas horas han aumentado las condiciones nubladas en diferentes sectores acompañado de lluvias en zonas de Chocó, occidente y sur de Antioquia, sur de Valle del Cauca, Cauca, oriente de Nariño, Amazonas, Vaupés, oriente de Guaviare, sur de Guainía y Vichada. En el resto del territorio nacional ha predominado el tiempo seco.

Para San Andrés y Providencia cielo parcialmente nublado con predominio de tiempo seco.

- Un milímetro de lluvia (1 mm) equivale a un litro (1 L) de lluvia que ha caído en un metro cuadrado (1 m<sup>2</sup>). La lluvia acumulada es la suma de los milímetros de agua lluvia que se han registrado en un lapso de tiempo.



## Pronóstico de precipitación para las próximas seis (6) horas



Para la noche y madrugada se esperan lluvias en el occidente y sur de Córdoba, golfo de Urabá, occidente y sur de Santander, norte y occidente de Cundinamarca, Caldas, sectores de Antioquia, y Chocó, occidente de Valle del Cauca, Cauca, norte de Nariño, Amazonas, Vaupés y Guainía.

Para el Archipiélago de San Andrés, Providencia y Santa Catalina se prevén chubascos de corta duración.

- La resolución espacial del mapa de pronóstico es de 6.5 km aproximadamente. Por lo tanto, fenómenos meteorológicos inferiores a esta escala no están considerados en esta predicción.
- La escala de colores está asociada a un rango de precipitación en el intervalo de tiempo indicado, lo que implica que el pronóstico no es determinista (un valor exacto en una zona) sino corresponde a un pronóstico cuantitativo (un rango de valores en una zona).



## Alerta por descensos significativos de Las Temperaturas mínimas del aire



Se emite esta alerta por la probabilidad de descensos de la temperatura del aire en horas de la madrugada para zonas de altiplano (entre los 2,500 y los 2,900 msnm) de los siguientes municipios:

### REGIÓN DE LA ALERTA

#### SITIOS PARA LOS CUALES SE GENERA LA ALERTA



**TOTAL 156**

#### **ALTIPLANO CUNDIBOYACENSE**

**CUNDINAMARCA:** Bojacá, Cajicá, Chía, Chipaque, Choachí, Chocontá, Cogua, Cota, Cucunubá, El Rosal, Facatativá, Funza, Fúquene, Gachancipá, Guachetá, Guasca, Guatavita, La Calera, Lenguazaque, Madrid, Mosquera, Nemocón, Sesquilé, Sibaté, Simijaca, Soacha, Sopó, Subachoque, Suesca, Susa, Sutatausa, Tabio, Tausa, Tenjo, Tocancipá, Ubaque, Ubaté, Villapinzón, Zipacón y Zipaquirá.

**BOYACÁ:** Tunja, Aquitania, Arcabuco, Belén, Betéitiva, Busbanzá, Caldas, Cerinza, Chiquinquirá, Chivatá, Ciénega, Cómbita, Corrales, Cucaita, Cuítiva, Chíquiza, Duitama, Firavitoba, Floresta, Gámeza, Iza, Villa de Leyva, Mongua, Monguí, Motavita, Nobsa, Oicatá, Paipa, Paz de Río, Pesca, Ráquira, Saboyá, Samacá, San Miguel de Sema, Santa Rosa de Viterbo, Siachoque, Socha, Sogamoso, Sora, Sotaquirá, Soracá, Tasco, Tibasosa, Toca, Tópaga, Tota, Tuta, Tutazá, Ventaquemada y Viracachá.

#### **CAUCA Y NARIÑO**

**CAUCA:** Almaguer, Bolívar, Corinto, Inzá, Jambaló, La Vega, Miranda, Páez (Belalcázar), Puracé (Coconuco), San Sebastián, Santa Rosa, Silvia, Sotará (Paispamba), Sucre, Toribío y Totoró.

**NARIÑO:** Pasto, Aldana, Buesaco, Consacá, Contadero, Córdoba, Cuaspud (Carlosama), Cumbal, Chachaguí, El Tablón, Funes, Guaitarilla, Gualmatán, Iles, Imués, Ipiales, La Cruz, La Florida, Mallama (Piedrancha), Nariño, Ospina, Potosí, Providencia, Puerres, Pupiales, Sandoná, San Bernardo, San Pablo, Santa Cruz (Guachavés), Sapuyes, Tangua, Túquerres y Yacuanquer.

#### **SANTANDERES**

**NORTE DE SANTANDER:** Cócota, Mutiscua, Pamplona y Silos.

**SANTANDER:** Bolívar, El Peñón, Jesús María, Sucre y Vélez.

#### **ANTIOQUIA**

**ANTIOQUIA:** Angostura, Belmira, Entreríos, San Andrés, San José de La Montaña, San Pedro, Santa Rosa de Osos y Yarumal

Debido a que este fenómeno es local y está sujeto a cambios en variables tales como la nubosidad, la humedad y temperatura del aire y la intensidad y dirección del viento, el IDEAM monitorea permanentemente las condiciones atmosféricas y en caso de ser necesario emitirá nuevos comunicados. Por esto, se sugiere a los agricultores, ganaderos y floricultores estar atentos a los boletines y comunicados emitidos por la entidad.



## Altos valores de radiación ultravioleta



Debido a los bajos valores de ozono que se presentan normalmente en el país durante gran parte del año, pero especialmente entre enero y marzo, sumados a la poca nubosidad que se espera para esta época, principalmente en horas de la mañana y primeras horas de la tarde, a pesar de estar bajo condiciones leves del fenómeno de La Niña, se incrementarán los valores de radiación ultravioleta en superficie en el país durante estos meses, presentándose hacia el mediodía, valores del índice ultravioleta (IUV) superiores a 11, los cuales están categorizados como extremadamente altos.

Es importante precisar que el ozono que se encuentra en la atmósfera absorbe gran parte de la radiación ultravioleta procedente del Sol, de tal manera que, si su cantidad disminuye, aumentará la radiación ultravioleta en superficie. Colombia se encuentra ubicada en la zona con menor contenido de ozono total en el ámbito mundial, que incluye, entre otras, el norte y centro de Suramérica. Además, durante el periodo comprendido entre diciembre y marzo, siempre se registran los valores más bajos de la columna de ozono en el país, por lo tanto, es la época del año en la cual Colombia recibe mayor radiación ultravioleta en su superficie.

Los valores altos y peligrosos de radiación ultravioleta se presentarán en todo el territorio nacional. Vale la pena destacar que los máximos niveles se esperan en las zonas montañosas, particularmente en Antioquia, la región de los santanderes, Tolima, Eje Cafetero, Boyacá, Cundinamarca, Huila, Cauca y Nariño.

Tenga en cuenta que la sobreexposición a los rayos ultravioleta representa implicaciones nocivas en la salud como envejecimiento prematuro, manchas en la piel, daños oculares, afectación del sistema inmunológico e incluso, se corre el riesgo de sufrir de cáncer de piel.

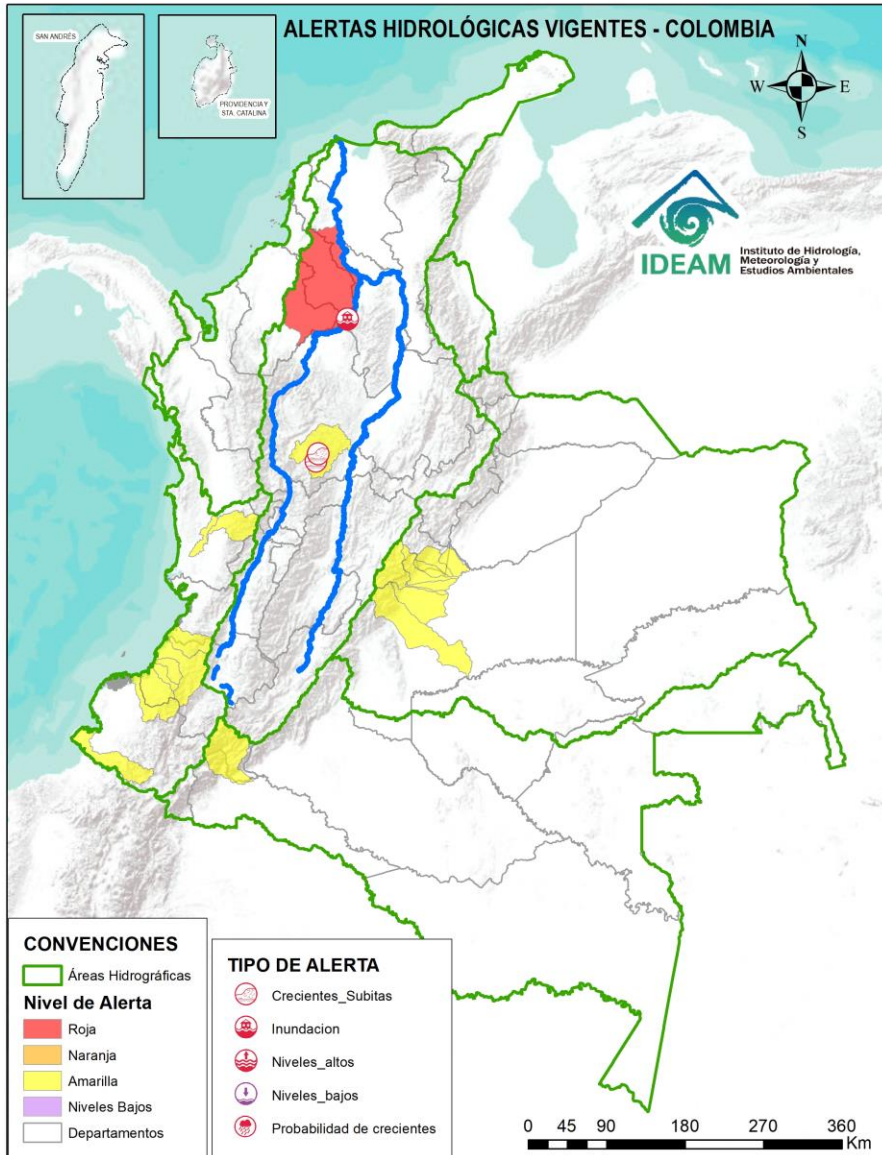
Se recomienda evitar la exposición directa al Sol entre las 9 de la mañana y las 4 de la tarde, usar ropa protectora (camisa de manga larga, sombreros de ala ancha, lentes protectores), sombrilla y aplicar bloqueadores solares para la piel con un factor de protección mayor o igual a 30 SFP. También es prioritario tener especial cuidado con niños y jóvenes, que son los más vulnerables a la radiación solar.



# Alertas Hidrológicas



Actualización: 27 de enero de 2025 18:00 HLC



Caño Cristales el río de los cinco colores, paraíso tropical! (Sierra de La Macarena – Meta, Colombia). – Autor: Mcleods, 19 de Febrero de 1918  
Fuente: [https://upload.wikimedia.org/wikipedia/commons/3/3e/Flashpacker\\_Connect\\_-\\_Cano\\_Cristales\\_.webp](https://upload.wikimedia.org/wikipedia/commons/3/3e/Flashpacker_Connect_-_Cano_Cristales_.webp)



Consulte aquí el estado de los niveles en los ríos del país:

<http://fews.ideam.gov.co/>



- Nota 1:** Las alertas hidrológicas pueden ser corregidas y/o actualizadas en el futuro. No representa una certificación oficial del IDEAM.
- Nota 2:** Es probable que los eventos hidrológicos reportados en las alertas emitidas no se estén presentando sobre los ríos principales sino sobre sus afluentes.
- Nota 3:** El IDEAM le sugiere a la población ribereña estar muy atentos al comportamiento de los niveles de los ríos y atender las recomendaciones que la Unidad Nacional de Gestión del Riesgo de Desastres (UNGRD) emita para la implementación de medidas de contingencia ante posibles afectaciones por desbordamientos e inundaciones.
- Nota 4:** Dentro de las alertas emitidas no se contemplan aquellas asociadas a desabastecimientos. En caso de requerir información asociada a estos reportes consultar en [contactenos@gestiondelriesgo.gov.co](mailto:contactenos@gestiondelriesgo.gov.co)



LLUVIAS



NIVELES BAJOS



NIVELES ALTOS



CRECIENTE SÚBITA



TRANSITO DE CRECIENTES



CRECIENTE POR DESEMBALSE



INUNDACIONES

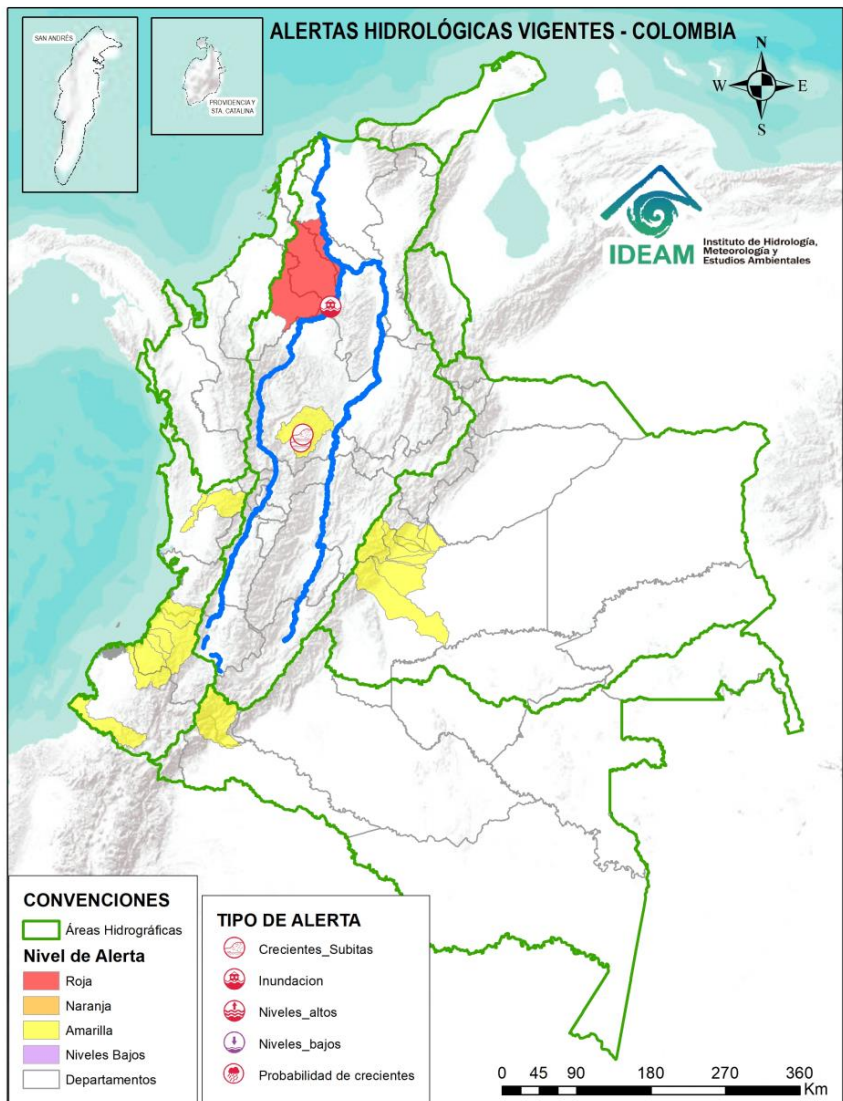




CONVENCIONES		
	Lluvias	Lluvias antecedentes intensas o continuas y/o pronóstico de las mismas, las cuales pueden generar crecientes súbitas en los ríos principales y sus afluentes.
	Niveles bajos	Nivel de referencia del río cuyos valores iguales o inferiores pueden generar restricciones para navegabilidad, captación de agua para acueductos, actividades de pesca entre otros sectores que pudieran verse afectados por la disminución de los caudales.
	Niveles altos	Nivel de referencia del río cuyos valores iguales o superiores pueden generar afectaciones en las zonas ribereñas.
	Creciente súbita	Fenómeno natural que se presenta en los ríos de montaña como consecuencia de la ocurrencia de lluvias intensas o torrenciales en zonas de alta pendiente del cauce principal y sus afluentes.
	Tránsito de crecientes	Es el desplazamiento de una onda de creciente de aguas arriba hacia aguas abajo de la corriente.
	Creciente por desembalse	Proceso de tránsito del flujo de agua por descarga controlada desde un embalse.
	Inundación	Aumento en los niveles y/o caudales de los ríos que superan la capacidad máxima de transporte o modificación de la sección transversal que la reduce, ocasionando el desbordamiento e inundación en zonas aledañas al cauce principal.



Actualización: 27 de enero de 2025 18:00 HLC



## ALERTAS POR PROBABILIDAD DE CRECIENTES SÚBITAS Y/O INUNDACIONES

Area Hidrográfica	# de Subzonas
Magdalena Cauca	1
<b>TOTAL</b>	<b>1</b>

Area Hidrográfica	# de Subzonas
<b>TOTAL</b>	<b>0</b>

Area Hidrográfica	# de Subzonas
Pacifico	9
Orinoco	8
Amazonas	1
Magdalena Cauca	1
<b>TOTAL</b>	<b>19</b>

**TOTAL ALERTAS HIDROLÓGICAS 20**

## ALERTAS PUNTUALES POR INUNDACIONES Y/O CRECIENTES SÚBITAS

Area Hidrográfica	# de Subzonas
Magdalena Cauca	3
<b>TOTAL</b>	<b>3</b>

## ALERTAS PUNTUALES POR NIVELES BAJOS

Area Hidrográfica	# de Subzonas
<b>TOTAL</b>	<b>0</b>

Nota 1: Las alertas hidrológicas pueden ser corregidas y/o actualizadas en el futuro. No representa una certificación oficial del IDEAM.  
 Nota 2: Es probable que los eventos hidrológicos reportados en las alertas emitidas no se estén presentando sobre los ríos principales sino sobre sus afluentes.  
 Nota 3: El IDEAM le sugiere a la población ribereña estar muy atentos al comportamiento de los niveles de los ríos y atender las recomendaciones que la Unidad Nacional de Gestión del Riesgo de Desastres (UNGRD) emita para la implementación de medidas de contingencia ante posibles afectaciones por desbordamientos e inundaciones.  
 Nota 4: Dentro de las alertas emitidas no se contemplan aquellas asociadas a desabastecimientos. En caso de requerir información asociada a estos reportes consultar en [contactenos@gestiondelriesgo.gov.co](mailto:contactenos@gestiondelriesgo.gov.co)



Consulte aquí el estado de los niveles en los ríos del país: <https://fews.ideam.gov.co/visorfews/nacional/estacion>

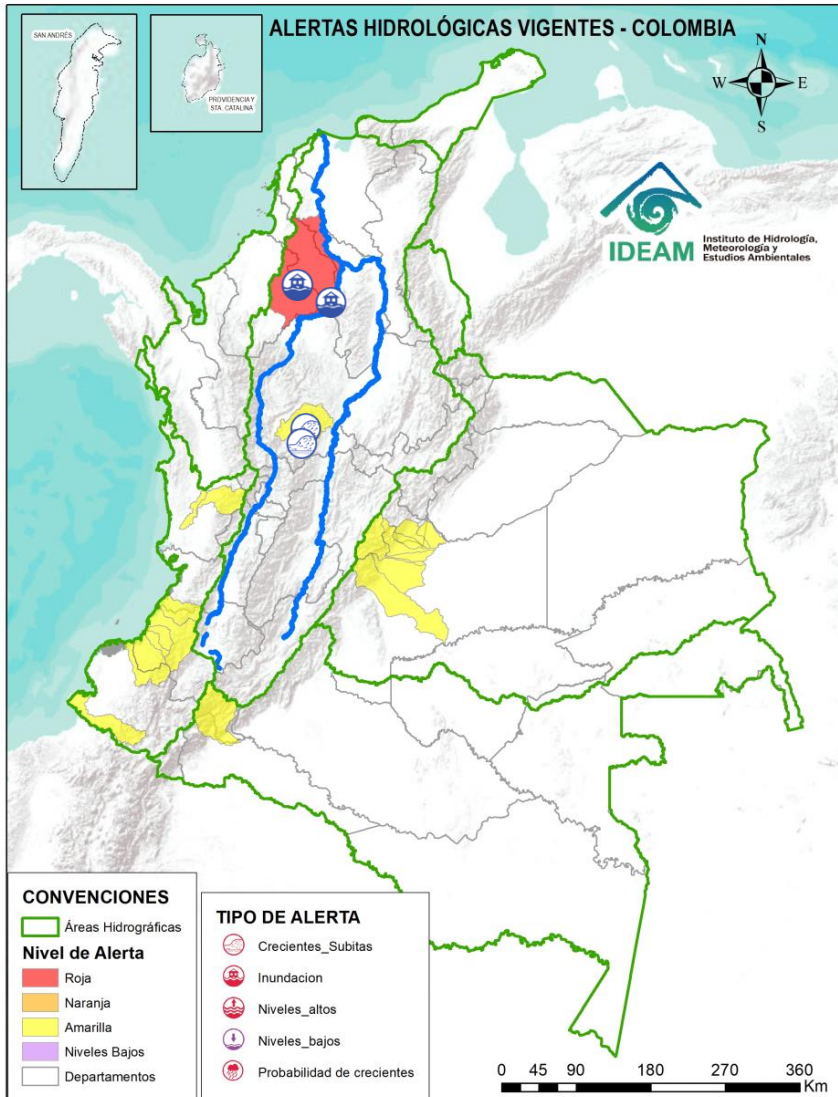




# Resumen de Alertas Hidrológicas



Actualización: 27 de enero de 2025 18:00 HLC



## ÁREA HIDROGRÁFICA

**SE DESTACAN LAS SIGUIENTES ALERTAS ROJAS POR NIVELES ALTOS, CRECIENTES SÚBITAS, DESBORDAMIENTOS Y/O INUNDACIONES:**

Magdalena – Cauca

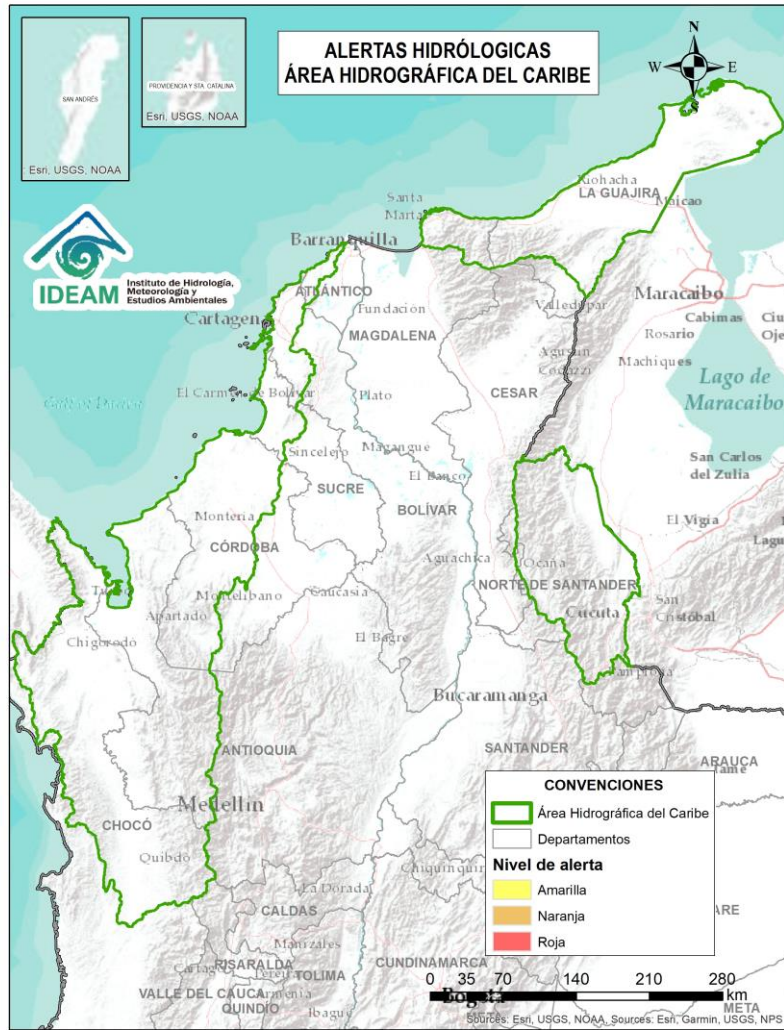
- **Alerta puntual:** Se reportó avenida torrencial en la quebrada La Trinidad en la zona rural del municipio Cocorná - Antioquia, afectando la comunicación entre las veredas Viadal, Choco, El Molino, Buenos Aires, Las Playas, Campo Alegre, Los mangos, El Jordán, (25/01/2025).
- **Alerta puntual:** Se reportó avenida torrencial en la quebrada San Bartolo en la zona rural del municipio Granada - Antioquia, afectando la comunicación entre las veredas Los Planes, Quebradona Abajo, La Selva, Las faldas, La Arenosa, (25/01/2025).
- **Alerta puntual:** Afectaciones por rompimiento del dique marginal del río Cauca en el sector Caregato a la altura de San Jacinto del Cauca (Bolívar). Se recomienda especial atención en La Región de La Mojana por transvase del caudal del río Cauca (06/05/2024).
- Niveles altos del río San Jorge en el tramo Jegua - San Antonio y los sistemas de caños y ciénagas asociados. Adicionalmente, persisten las áreas inundadas en los municipios de Majagual, Caimito, Ayapel, Guaranda, San Benito Abad, San Marcos y Sucre, asociadas al ingreso de agua del río Cauca a través del boquete en Caregato.



# Área Hidrográfica del Caribe



Actualización: 27 de enero de 2025 18:00 HLC



## CONDICIONES NORMALES



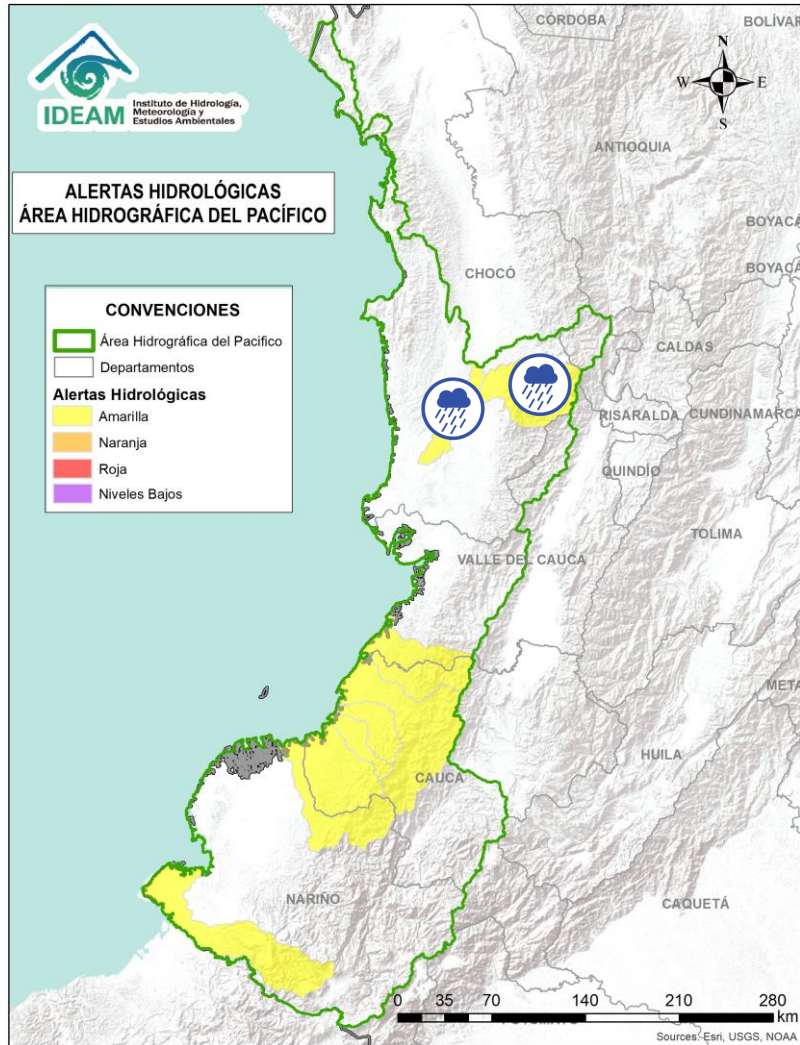
Por favor, pique aquí para volver al mapa principal de Áreas Hidrográficas de Colombia.



# Área Hidrográfica del Pacífico



Actualización: 27 de enero de 2025 18:00 HLC



Alerta	Zona Hidrográfica	Subzona o Cuenca Hidrográfica	Descripción de la alerta hidrológica
	San Juan	Cuenca del río Tamaná	Probabilidad de crecientes súbitas en las cuencas de los ríos Iró, Tamaná, Condoto, entre otros aportantes a la cuenca media del río San Juan. Especial atención a la altura de los municipios San José del Palmar, Río Iró, Condoto, Novita y Medio San Juan (Chocó).
	San Juan	Cuenca media del río San Juan	Probabilidad de incrementos en los niveles en la parte media del río San Juan. Especial atención a la altura del municipio Medio San Juan e Istmina (Chocó).



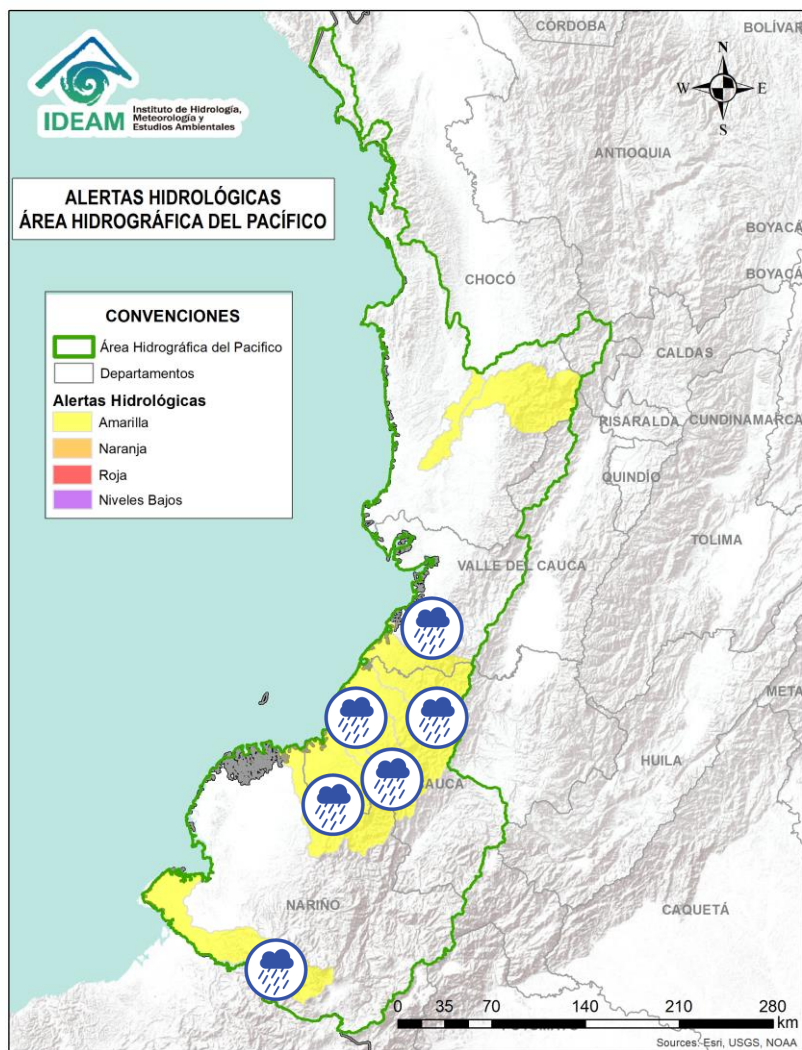
Por favor, pique aquí para volver al mapa principal de Áreas Hidrográficas de Colombia.



# Área Hidrográfica del Pacífico



Actualización: 27 de enero de 2025 18:00 HLC



Alerta	Zona Hidrográfica	Subzona o Cuenca Hidrográfica	Descripción de la alerta hidrológica
	Tapaje – Dagua – Directos	Cuenca del río Naya – Yurumanguí	Probabilidad de crecientes súbitas en los ríos Naya – Yurumanguí y sus afluentes, especialmente el río San Francisco, a la altura del municipio de López de Micay (Cauca).
	Tapaje – Dagua – Directos	Cuenca del río San Juan de Micay	Probabilidad de crecientes súbitas en el río San Juan de Micay y sus afluentes, aportante directo al Océano Pacífico. Se recomienda especial atención en los municipios de Argelia, San Miguel y López de Micay (Cauca).
	Tapaje – Dagua – Directos	Cuenca del río Saija	Probabilidad de crecientes súbitas en el río Saija y sus afluentes, aportante directo al Océano Pacífico.
	Tapaje – Dagua – Directos	Cuenca del río Timbiquí	Probabilidad de crecientes súbitas en el río Timbiquí y sus afluentes, aportante directo al Océano Pacífico. Especial atención en el municipio de Timbiquí (Cauca).
	Tapaje – Dagua – Directos	Cuenca del río Guapi	Probabilidad de crecientes súbitas en el río Guapi y sus afluentes, aportante directo al Océano Pacífico. Especial atención en el municipio de Guapi (Cauca).
	Tapaje – Dagua – Directos	Cuenca del río Iscuandé	Probabilidad de crecientes súbitas en el río Iscuandé y sus afluentes, aportante directo al Océano Pacífico. Especial atención en el municipio de Santa Bárbara Iscuandé (Nariño).
	Mira	Cuenca del río Mira	Probabilidad de crecientes súbitas en el río Mira y sus afluentes, tales como, los ríos Guiza, San Juan y Chagüi. Se recomienda especial atención a la altura de los municipios de Barbacoas, Ricaurte y Tumaco (Nariño).



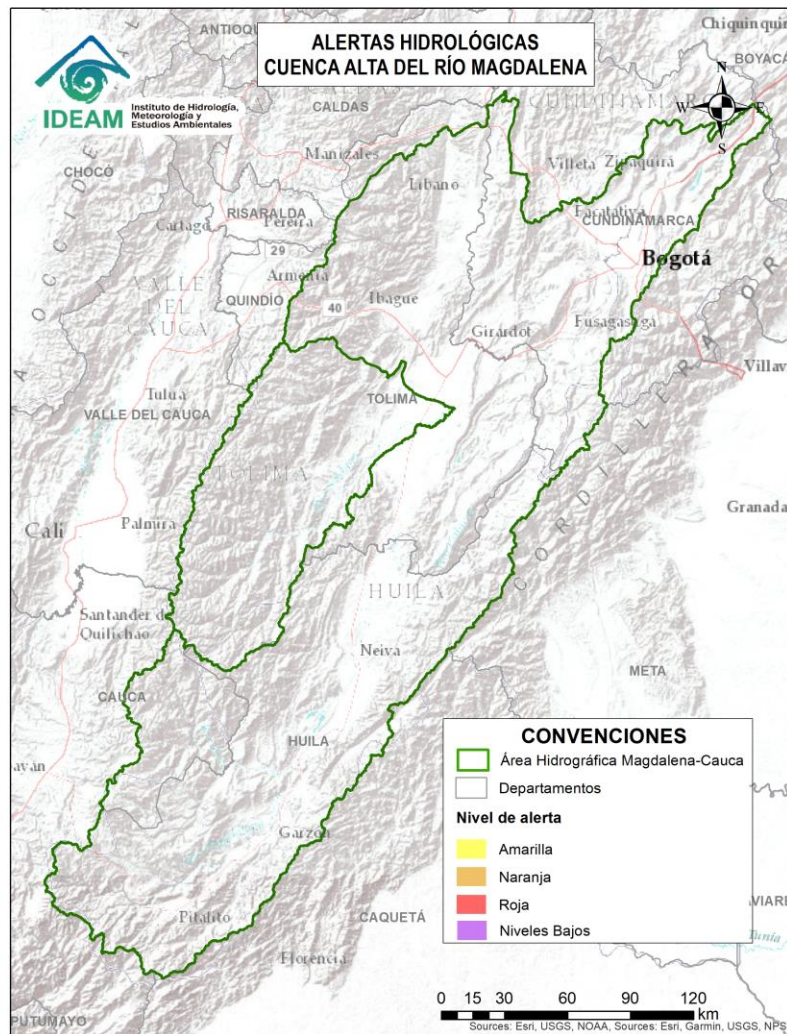
Por favor, pique aquí para volver al mapa principal de Áreas Hidrográficas de Colombia.



# Área Hidrográfica del Magdalena – Cauca (Cuenca alta del Río Magdalena)



Actualización: 27 de enero de 2025 18:00 HLC



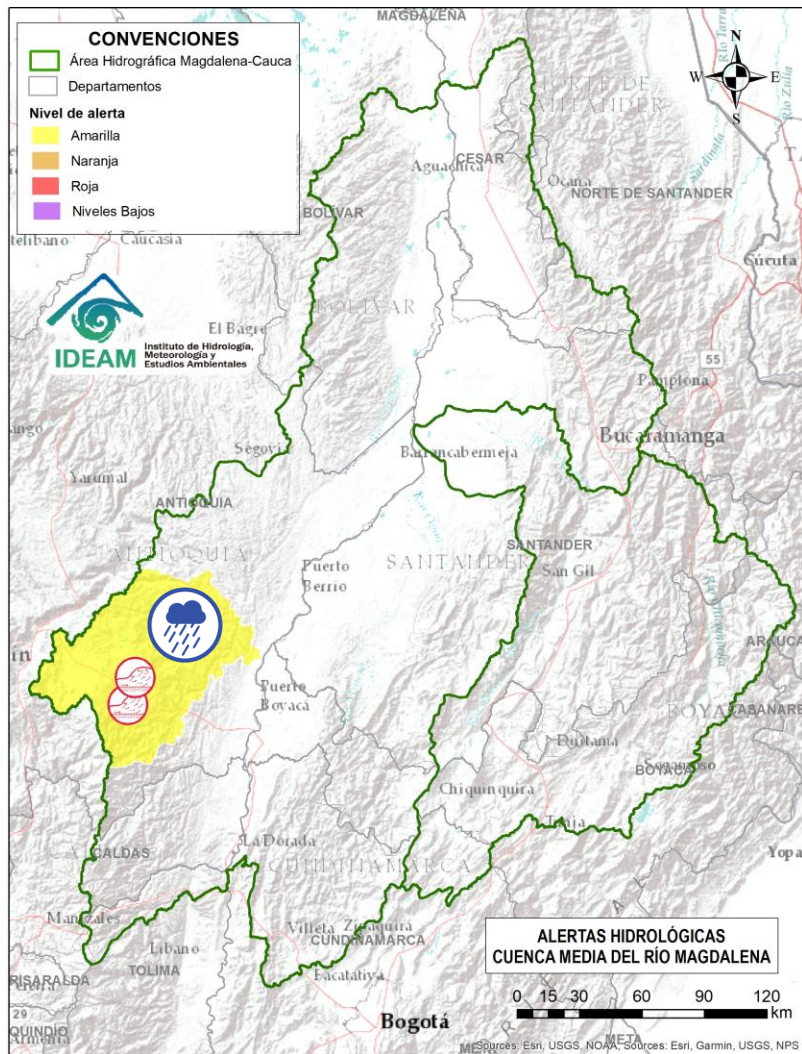
## CONDICIONES NORMALES



# Área Hidrográfica del Magdalena – Cauca (Cuenca media del Río Magdalena)



Actualización: 27 de enero de 2025 18:00 HLC



Alerta	Zona Hidrográfica	Subzona o Cuenca Hidrográfica	Descripción de la alerta hidrológica
	Medio Magdalena	Cuenca del río Nare	Probabilidad de crecientes súbitas en el río Nare y sus afluentes, especialmente en los ríos Samaná, Guatapé, Nus, Negro, Pantanillo y las quebradas Iraka (Natalia), San Roque, La Pereira, La Grande, Marinilla, El Arenal, La Mosca, Santa Gertrudis, Guayabal, La Chorrera, La Paisanita, La Aguada, La Cristalina, Bodegas, Tenería y La Reina. Se recomienda estar atentos en los municipios de Guarne, El Retiro, La Ceja, Cisneros, San German, San Roque, Caracolí, Santo Domingo, Concepción, Rionegro, Santuario, Marinilla, Cocorná, Granada, San Luis, Yolombó, Puerto Nare, San Francisco, San Carlos y San Rafael (Antioquia).
	Medio Magdalena	Cuenca del río Nare	<b>Alerta puntual:</b> Se reportó avenida torrencial en la quebrada La Trinidad en la zona rural del municipio Cocorná - Antioquia, afectando la comunicación entre las veredas Viadal, Choco, El Molino, Buenos Aires, Las Playas, Campo Alegre, Los mangos, El Jordán, (25/01/2025).
	Medio Magdalena	Cuenca del río Nare	<b>Alerta puntual:</b> Se reportó avenida torrencial en la quebrada San Bartolo en la zona rural del municipio Granada - Antioquia, afectando la comunicación entre las veredas Los Planes, Quebradona Abajo, La Selva, Las faldas, La Arenosa, (25/01/2025).



Por favor, pique aquí para volver al mapa principal de Áreas Hidrográficas de Colombia.

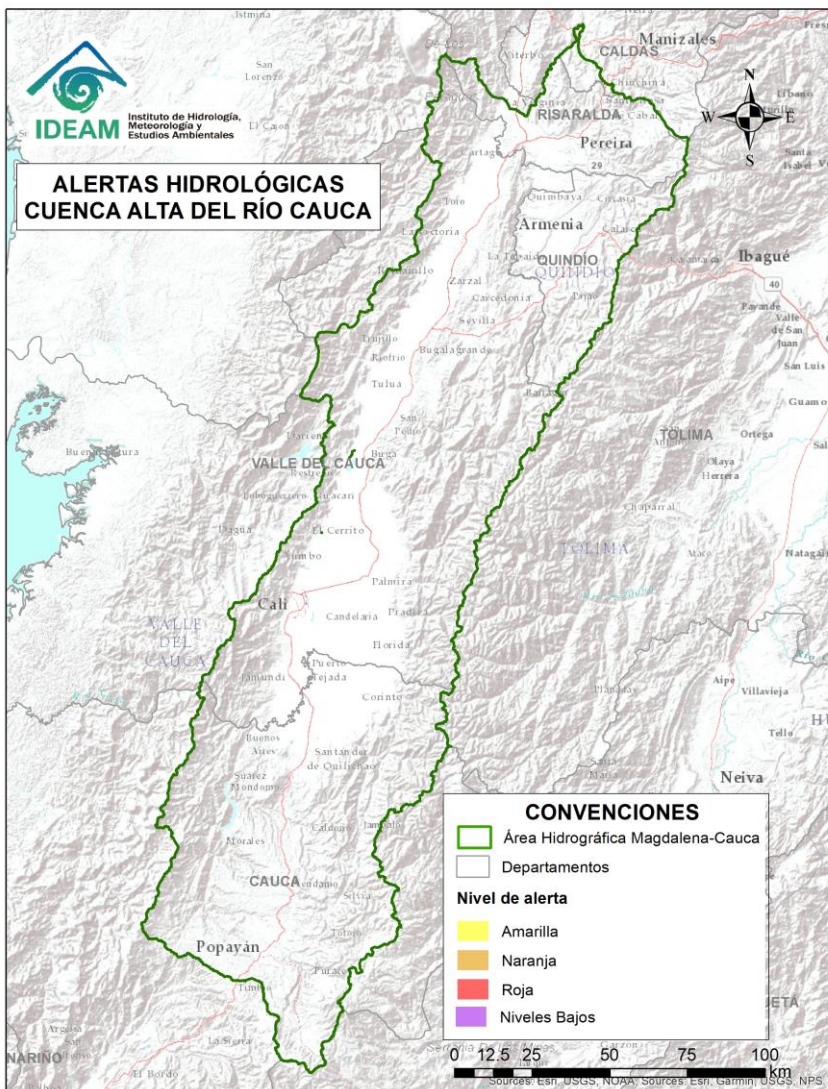




# Área Hidrográfica del Magdalena – Cauca (Cuenca alta del Río Cauca)



Actualización: 27 de enero de 2025 18:00 HLC



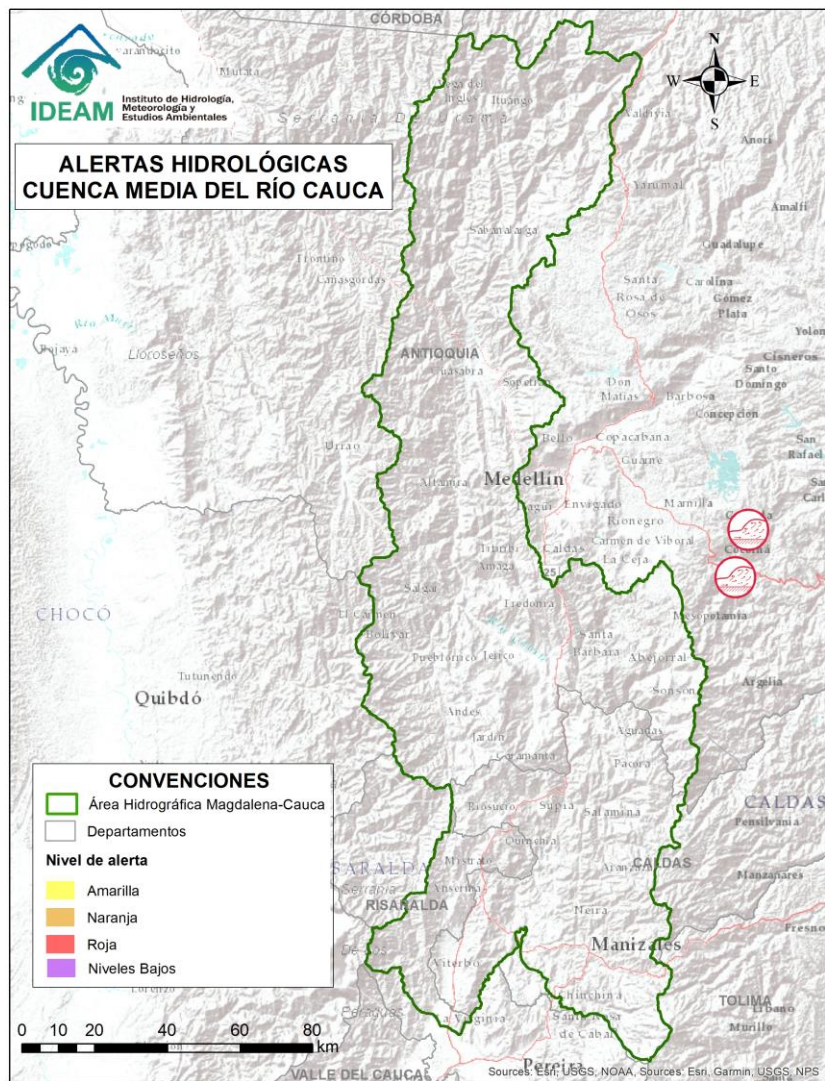
**CONDICIONES  
NORMALES**



# Área Hidrográfica del Magdalena – Cauca (Cuenca Media del Río Cauca)



Actualización: 27 de enero de 2025 18:00 HLC



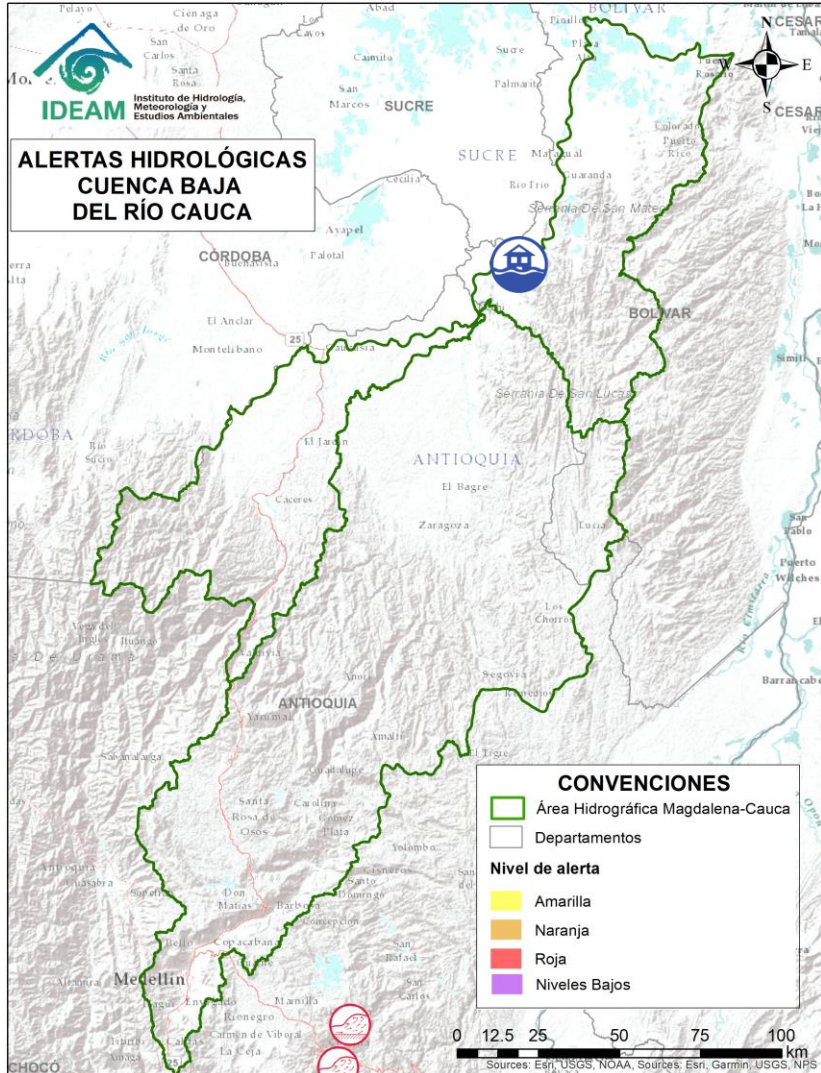
## CONDICIONES NORMALES




# Área Hidrográfica del Magdalena – Cauca (Cuenca baja del Río Cauca)



Actualización: 27 de enero de 2025 18:00 HLC



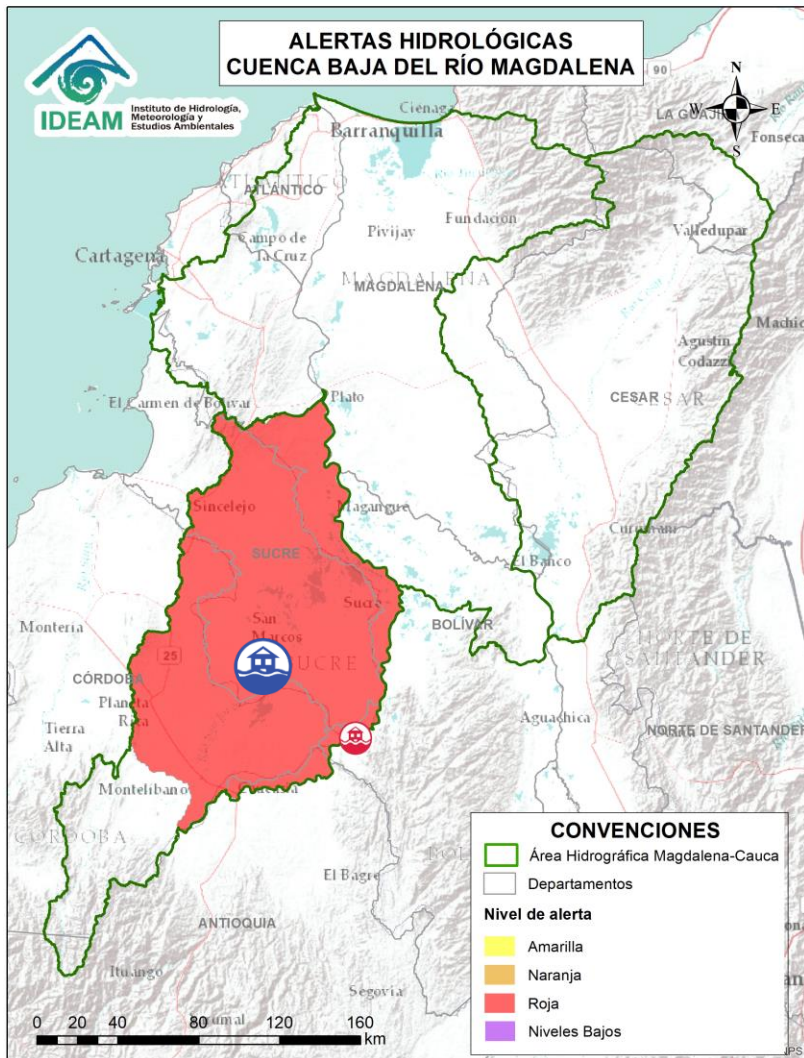
Alerta	Zona Hidrográfica	Subzona o Cuenca Hidrográfica	Descripción de la alerta hidrológica
	Cauca	Bajo río Cauca	<b>Alerta puntual:</b> Afectaciones por rompimiento del dique marginal del río Cauca en el sector Caregato a la altura de San Jacinto del Cauca (Bolívar). Se recomienda especial atención en La Región de La Mojana por transvase del caudal del río Cauca (06/05/2024).



# Área Hidrográfica del Magdalena – Cauca (Cuenca baja del Río Magdalena)



Actualización: 27 de enero de 2025 18:00 HLC



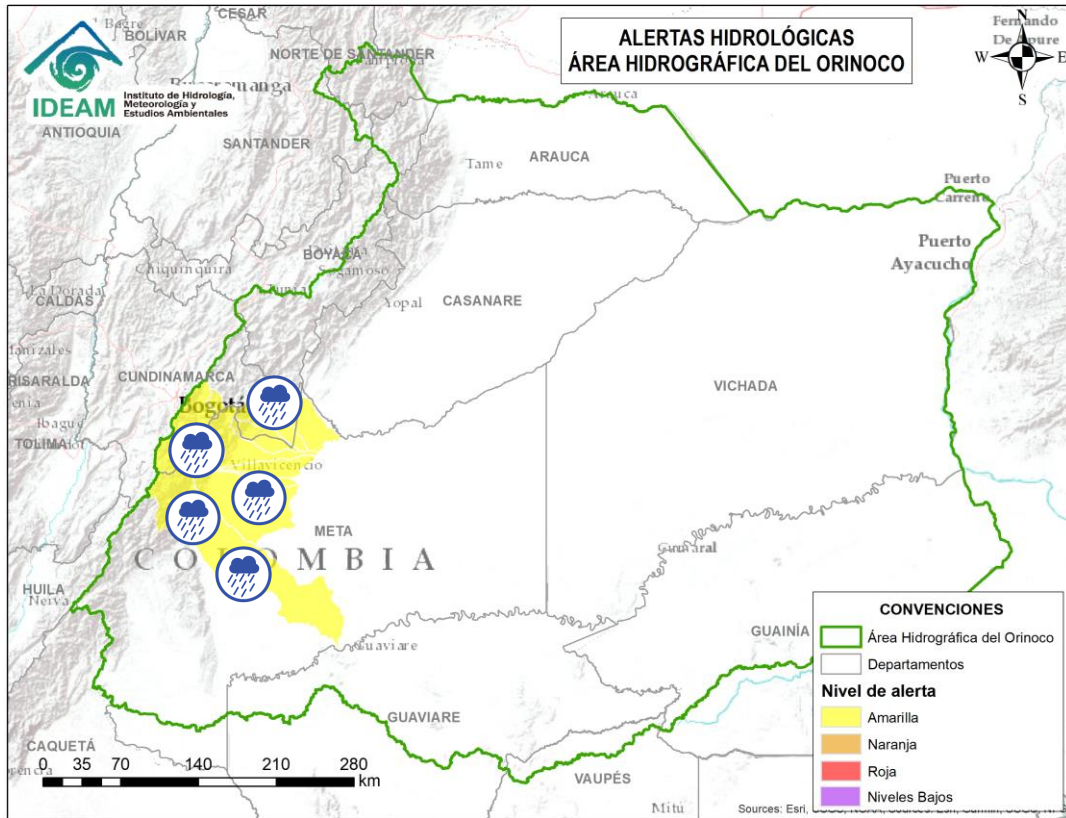
Alerta	Zona Hidrográfica	Subzona o Cuenca Hidrográfica	Descripción de la alerta hidrológica
	Bajo Magdalena - Cauca - San Jorge	Bajo San Jorge - La Mojana	Niveles altos del río San Jorge en el tramo Jegua - San Antonio y los sistemas de caños y ciénagas asociados. Adicionalmente, persisten las áreas inundadas en los municipios de San Jacinto del Cauca, Caimito, San Benito Abad, Ayapel, Guaranda, San Marcos y Sucre, asociadas al ingreso de agua del río Cauca a través del boquete en Caregato.



# Área Hidrográfica del Orinoco



Actualización: 27 de enero de 2025 18:00 HLC



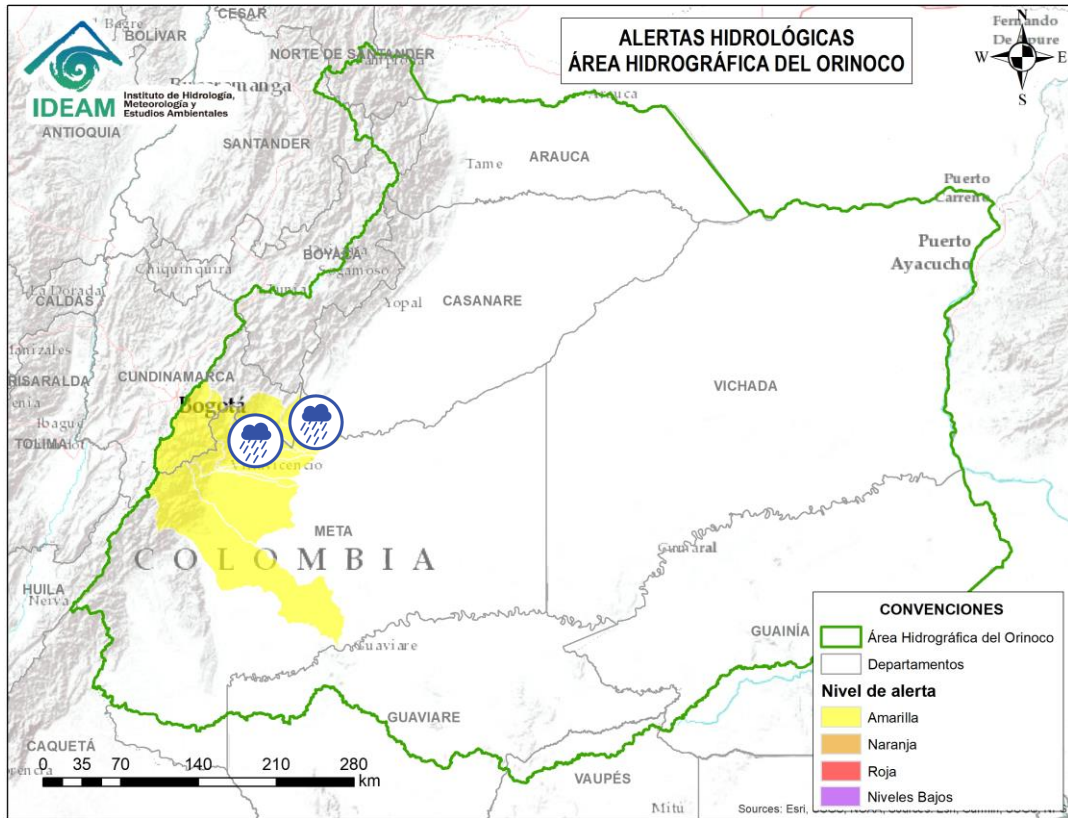
Aler ta	Zona Hidrográfica	Subzona o Cuenca Hidrográfica	Descripción de la alerta hidrológica
	Guaviare	Cuenca del río Ariari	Probabilidad de crecientes súbitas en el río Ariari y sus aportantes, principalmente en los caños Aguas Claras y Buenos Aires. Especial atención en los municipios de Cubarral, Puerto Rico, Fuente de Oro, El Dorado, Granda, Guamal, Lejanías, El Castillo, Puerto Lleras, San Juan de Arama, Vista Hermosa y Puerto Concordia (Meta).
	Meta	Cuencas de los ríos Metica, Guamal y Humadea	Probabilidad de crecientes súbitas en las cuencas de los ríos Metica, Guamal y Humadea y sus afluentes, aportantes a la cuenca alta del río Meta.
	Meta	Cuenca río Guayuriba	Probabilidad de crecientes súbitas del río Guayuriba y sus afluentes, especialmente en la quebrada Blanca y en el río Negro a la altura de Quetame y Guayabetal (Cundinamarca). Se recomienda especial atención en los municipios de Villavicencio, Acacias y San Carlos de Guaroa (Meta).
	Meta	Cuenca del río Guatiquía	Probabilidad de crecientes súbitas en el río Guatiquía y sus afluentes, especialmente los caños Maizaro, Grande y el río Ocoa. Se recomienda especial atención a la altura de Restrepo, Villavicencio y el municipio El Calvario (Meta).



# Área Hidrográfica del Orinoco



Actualización: 27 de enero de 2025 18:00 HLC



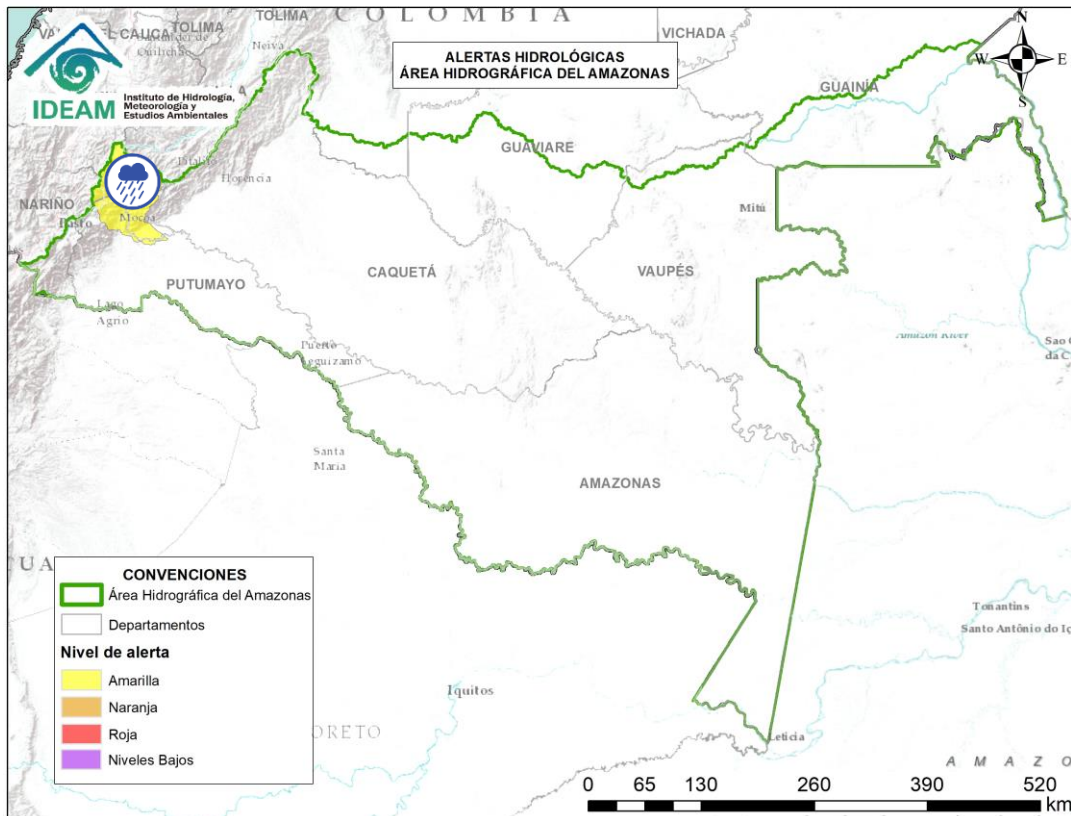
Aler ta	Zona Hidrográfica	Subzona o Cuenca Hidrográfica	Descripción de la alerta hidrológica
	Meta	Cuenca del río Guacavía	Probabilidad de crecientes súbitas del río Guacavía y sus afluentes, se recomienda especial atención a la altura del municipio Cumaral (Meta).
	Meta	Cuenca del río Negro	Probabilidad de crecientes súbitas en el río Negro y sus afluentes, se recomienda especial atención en Villavicencio (Meta).
	Meta	Cuenca río Humea	Probabilidad de crecientes súbitas en el río Humea y sus afluentes, especialmente el río San Juanito. Especial atención en los municipios de Paratebueno y Medina (Cundinamarca).
	Meta	Directos al río Meta entre los ríos Guatiquía y Upía	Probabilidad de crecientes súbitas de los tributarios al río Meta entre los ríos Guatiquía y Upía. Especial atención a la altura de los municipios de Paratebueno, Barranca de Upía y Cabuyaro.



# Área Hidrográfica del Amazonas



Actualización: 27 de enero de 2025 18:00 HLC



Alerta	Zona Hidrográfica	Subzona o Cuenca Hidrográfica	Descripción de la alerta hidrológica
	Caquetá	Cuenca alta del río Caquetá	Probabilidad de crecientes súbitas en la cuenca alta del río Caquetá, se recomienda especial atención en el río Mocoa y sus afluentes los ríos Rumiyaco, Tarauquita, Pepino, Sangoyaco, Dantayaco y Mulato, entre otros aportantes a la cuenca alta del río Caquetá. Igual atención al río Inchiyaco y Tambor en el municipio de Piamonte (Cauca).



## RESUMEN

Debido a las precipitaciones de los últimos días, se presenta saturación de humedad en los suelos, que dan origen a diferentes niveles de probabilidad para la ocurrencia de deslizamientos de tierra, en zonas de ladera y alta pendiente:

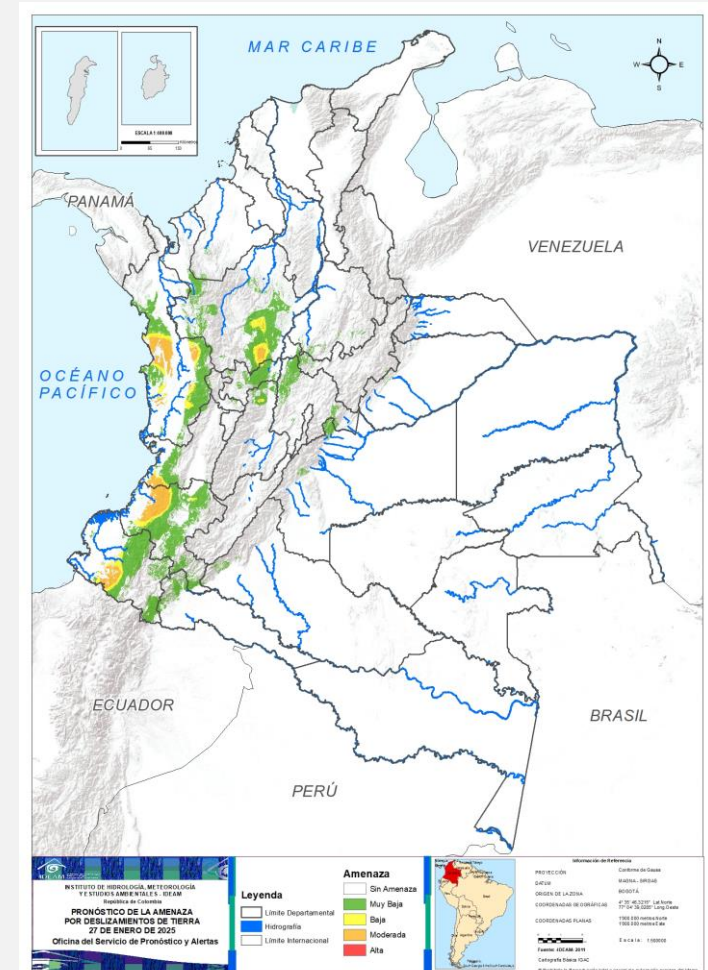
**Alta:** Para algunos municipios de los departamentos de Antioquia, Boyacá, Cauca, Chocó, Cundinamarca, Nariño, Santander, Tolima y Valle Del Cauca.

**Moderada:** Para algunos municipios de los departamentos de Antioquia, Cauca, Chocó, Meta, Nariño, Putumayo, Tolima.

**Baja:** Para algunos municipios de las regiones Pacífica, Andina, Amazonia y Orinoquia.

En el apartado específico de este informe para cada región, se encuentra información detallada de los niveles de alerta en cada municipio.

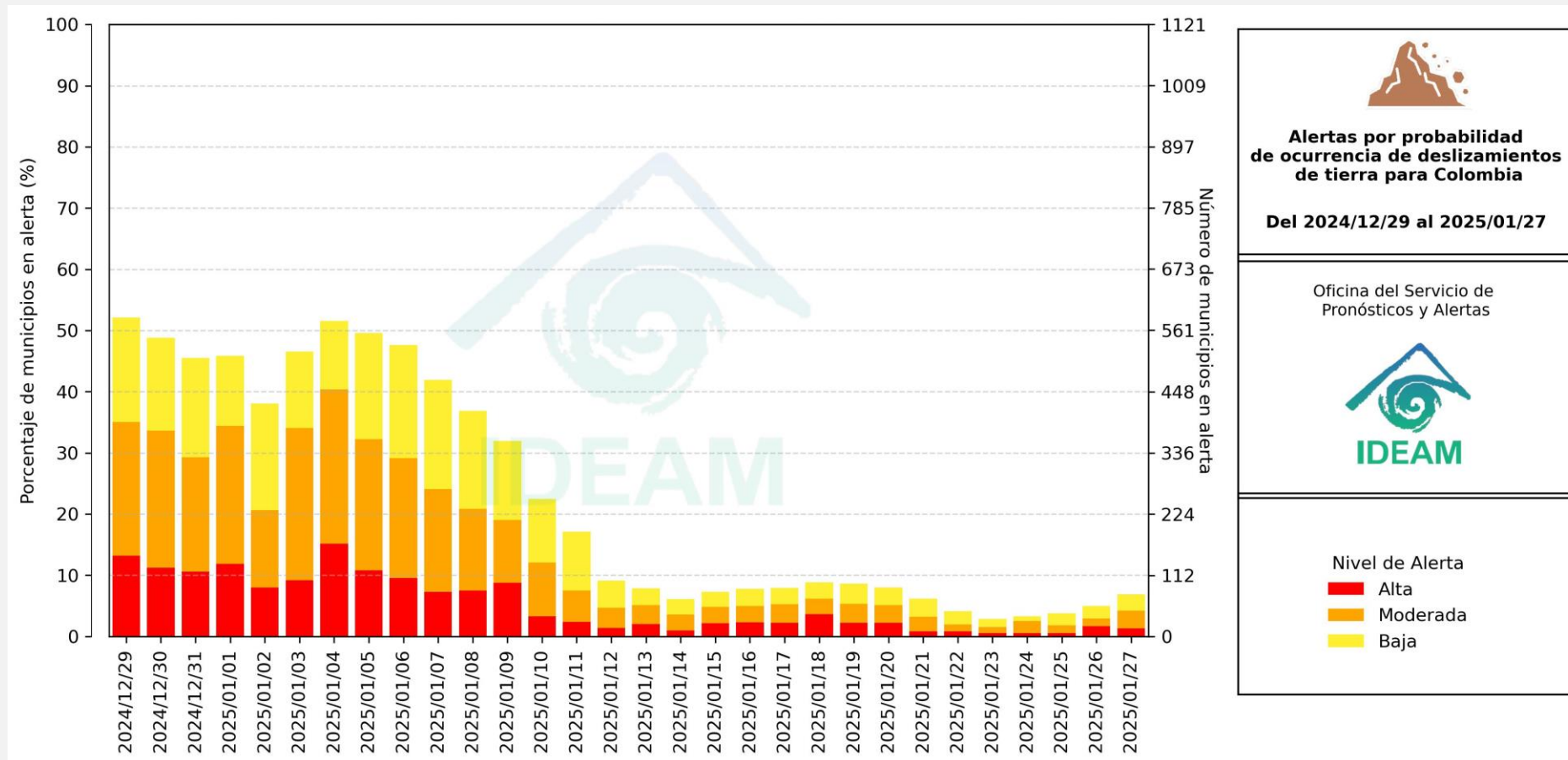
## Mapa de Pronóstico de la Amenaza por Deslizamientos de Tierra







## Gráfica de seguimiento de alertas por pronóstico de la amenaza de deslizamientos de tierra para Colombia durante los últimos 30 días



El eje horizontal presenta la fecha de evaluación de las alertas, el eje vertical izquierdo el porcentaje de municipios\* en alerta y el eje vertical derecho el número total de éstos; categorizando las alertas en una barra apilada según su nivel de amenaza: alta (rojo), moderada (naranja) y baja (amarillo).

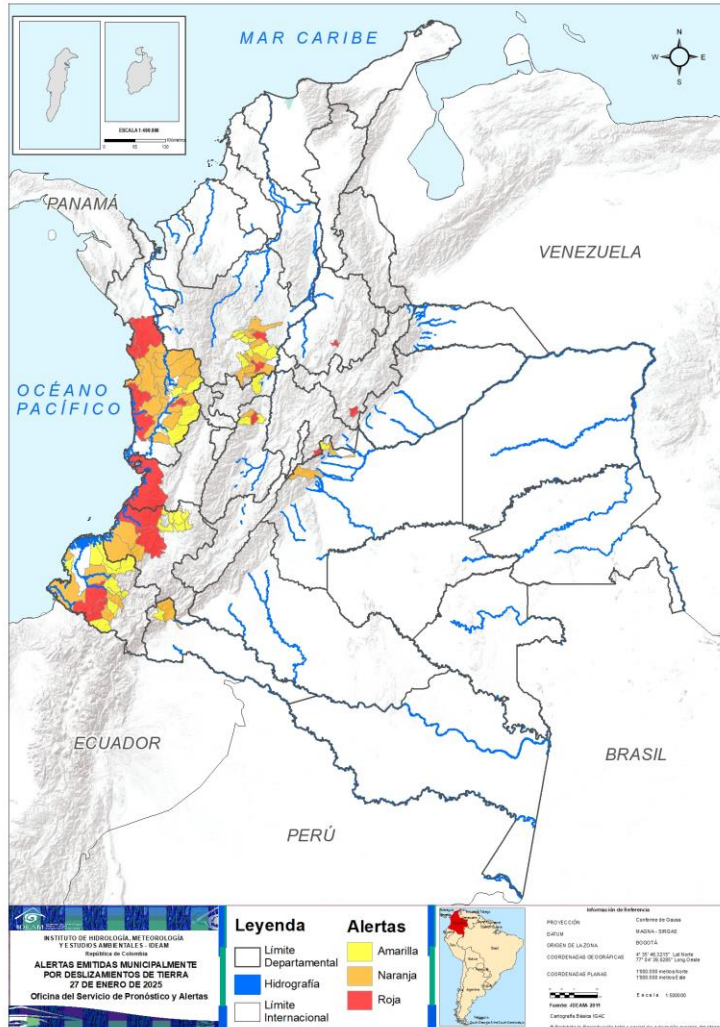
\* Municipios oficiales registrados por el DANE representado el 100% (1121 municipios) a la fecha.



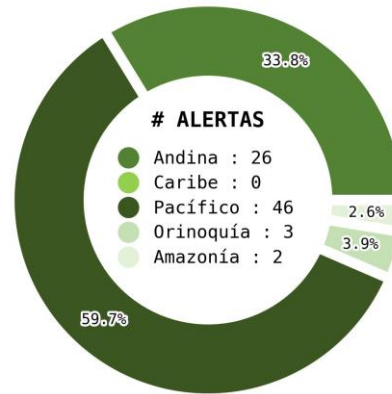
# Pronóstico de la Amenaza por Deslizamientos de Tierra



Actualización: 27 de enero de 2025 | 18:00 HLC



Municipios por regiones:



TOTAL MUNICIPIOS : 77  
FECHA : 2025-01-27

DEPARTAMENTO	#
CHOCÓ	4
ANTIOQUIA	2
CAUCA	2
NARIÑO	2
BOYACÁ	1
CUNDINAMARCA	1
SANTANDER	1
TOLIMA	1
VALLE DEL CAUCA	1
<b>TOTAL</b>	<b>15</b>

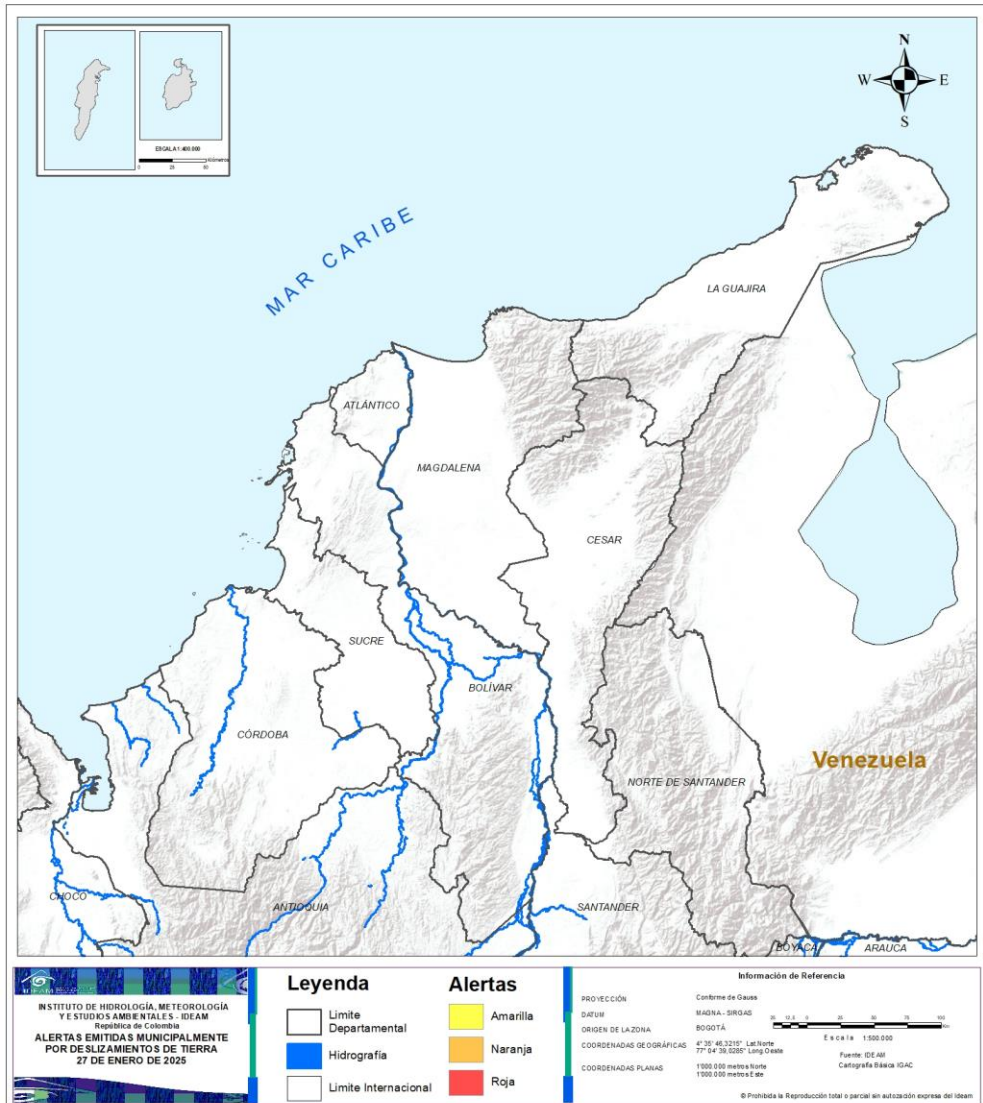
DEPARTAMENTO	#
CHOCÓ	13
ANTIOQUIA	8
NARIÑO	4
CAUCA	3
META	2
TOLIMA	1
PUTUMAYO	1
<b>TOTAL</b>	<b>32</b>

DEPARTAMENTO	#
ANTIOQUIA	8
NARIÑO	7
CAUCA	6
CHOCÓ	4
TOLIMA	2
CALDAS	1
META	1
PUTUMAYO	1
<b>TOTAL</b>	<b>30</b>



# Pronóstico de la Amenaza por Deslizamientos de Tierra

## REGIÓN CARIBE

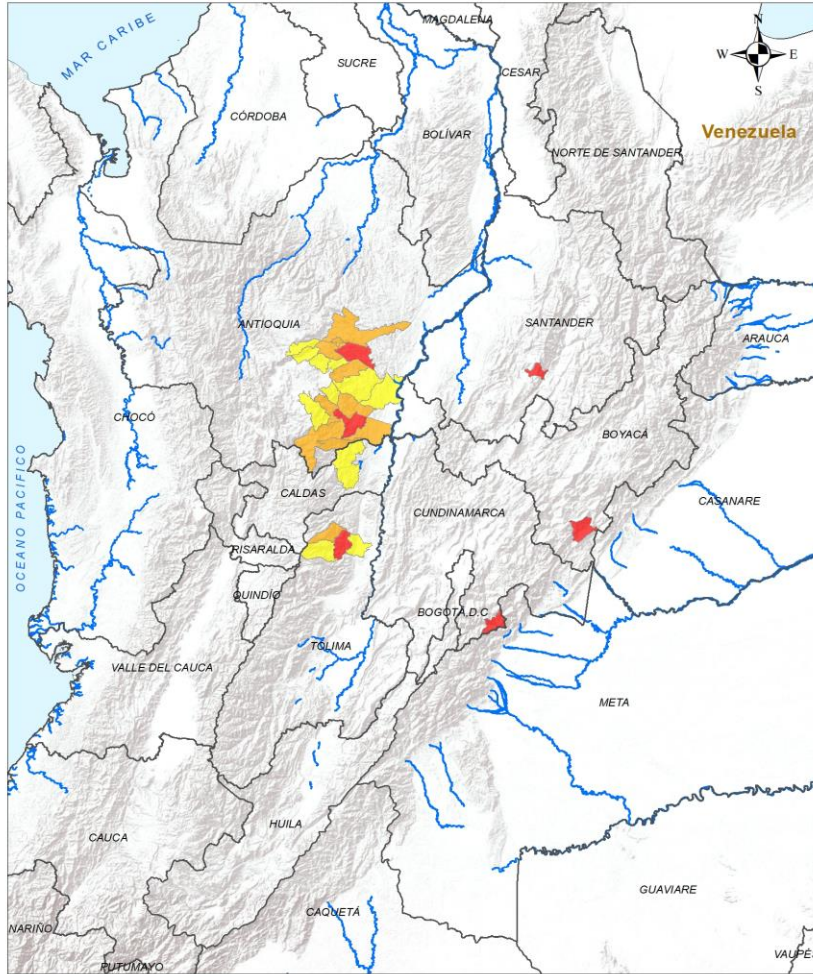


# CONDICIONES NORMALES



# Pronóstico de la Amenaza por Deslizamientos de Tierra

## REGIÓN ANDINA



ALERTA	SITIOS PARA LOS CUALES SE GENERA LA ALERTA
	ANTIOQUIA : San Francisco, San Roque. BOYACÁ : Campohermoso. CUNDINAMARCA : Guayabetal. SANTANDER : Contratación. TOLIMA : Líbano.
	ANTIOQUIA : Argelia, Cisneros, Cocorná, San Luis, San Rafael, Santo Domingo, Sonsón, Yolombó. TOLIMA : Villahermosa.
	ANTIOQUIA : Alejandría, Barbosa, Concepción, Donmatías, El Carmen De Viboral, Granada, Puerto Nare, San Carlos. CALDAS : Samaná. TOLIMA : Lérida, Murillo.

**INSTITUTO DE HIDROLOGÍA, METEOROLOGÍA Y ESTUDIOS AMBIENTALES - IDEAM**  
República de Colombia  
**ALERTAS EMITIDAS MUNICIPALMENTE POR DESLIZAMIENTOS DE TIERRA 27 DE ENERO DE 2025**

**Leyenda**

- Limite Departamental
- Hidrografía
- Limite Internacional

**Alertas**

- Amarilla
- Naranja
- Roja

**Información de Referencia**

PROYECCIÓN: Conforme de Gauss  
DATUM: MAGNA - SIRGAS  
ORIGEN DE LA ZONA: BOGOTÁ  
COORDENADAS GEOGRÁFICAS: 4° 35' 48,3210" Lat Norte, 77° 04' 39,2880" Long Oeste  
COORDENADAS PLANAS: 1300 000 metros Norte, 1300 000 metros Este

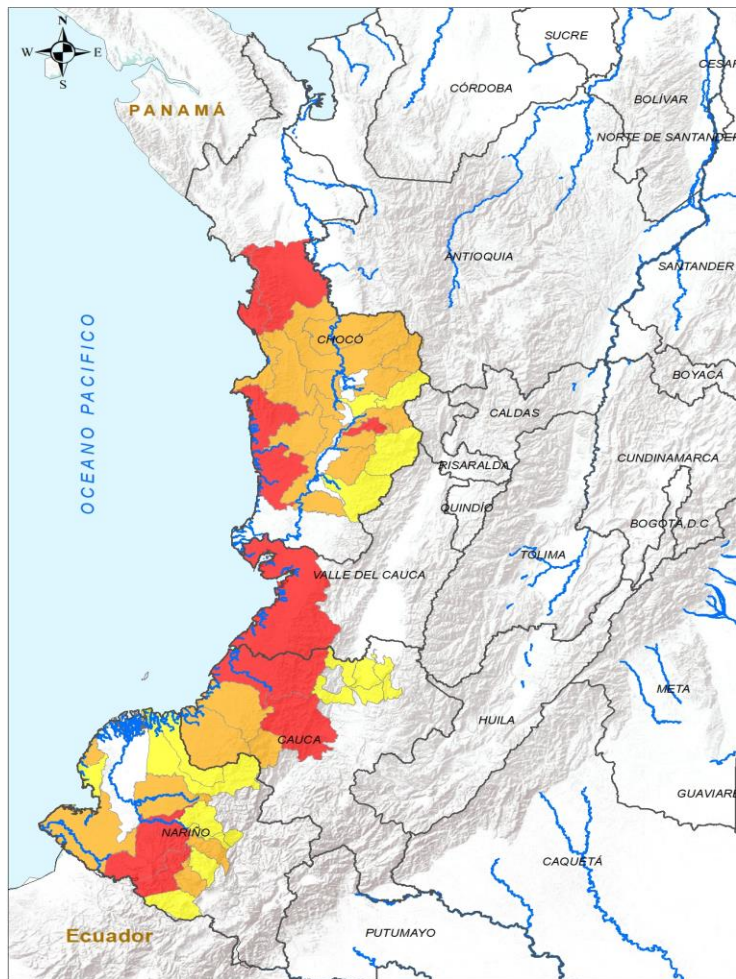
Escala: 1:500 000  
Fuente: IDEAM, Cartografía Básica IGAC

© Prohíbida la Reproducción total o parcial sin autorización expresa del IDEAM



# Pronóstico de la Amenaza por Deslizamientos de Tierra

# REGIÓN PACÍFICO



**INSTITUTO DE HIDROLOGÍA, METEOROLOGÍA Y ESTUDIOS AMBIENTALES - IDEAM**  
 República de Colombia  
**ALERTAS EMITIDAS MUNICIPALMENTE POR DESLIZAMIENTOS DE TIERRA**  
 27 DE ENERO DE 2025

Leyenda		Alertas	
	Límite Departamental		Amarilla
	Hidrografía		Naranja
	Límite Internacional		Roja

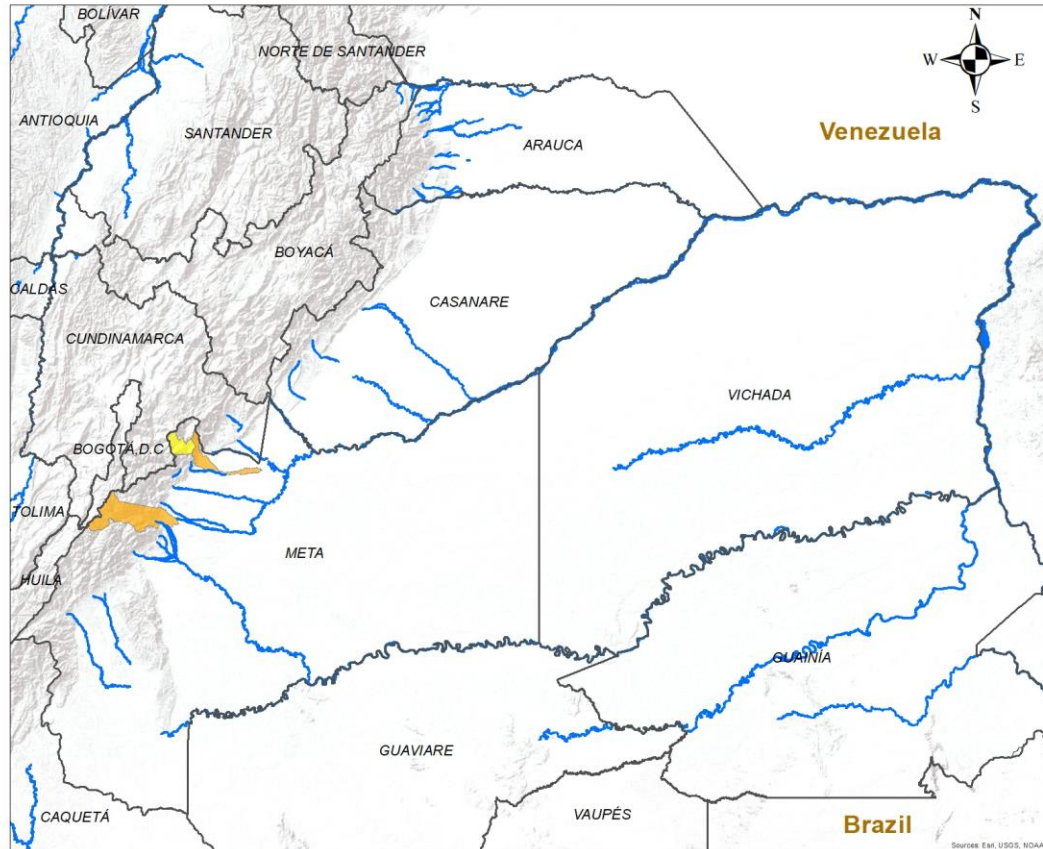
**Información de Referencia**  
 PROYECCIÓN: Conforme de Gauss  
 DATUM: MADRID - SIRGAS  
 ORIGEN DE LA ZONA: BOGOTÁ  
 COORDENADAS GEOGRÁFICAS: 4° 35' 46.321" Lat Norte, 77° 04' 38.026" Long Oeste  
 COORDENADAS PLANAS: 1000 000 metros Norte, 1000 000 metros Este  
 Fuente: IDEAM Cartografía Básica IGAC  
 © Prohibida la Reproducción total o parcial sin autorización expresa del Ideam

ALERTA	SITIOS PARA LOS CUALES SE GENERA LA ALERTA
	CAUCA : El Tambo, López De Micay. CHOCÓ : Bahía Solano, Bajo Baudó, Bojayá, Río Iró. NARIÑO : Barbacoas, Ricaurte. VALLE DEL CAUCA : Buenaventura.
	CAUCA : Argelia, Guapi, Timbiquí. CHOCÓ : Alto Baudó, Condoto, El Cantón Del San Pablo, El Carmen De Atrato, Istmina, Lloró, Medio Atrato, Medio Baudó, Nuquí, Nóvita, Quibdó, Río Quito, Tadó. NARIÑO : Magüí, Mallama, Samaniego, San Andrés De Tumaco.
	CAUCA : Buenos Aires, Caldon, Caloto, Jambaló, Morales, Santander De Quilichao. CHOCÓ : Bagadó, Cértegui, San José Del Palmar, Sipí. NARIÑO : Cumbal, El Charco, Francisco Pizarro, La Llanada, Los Andes, Santa Bárbara, Santacruz.



# Pronóstico de la Amenaza por Deslizamientos de Tierra

# REGIÓN ORINOQUÍA



ALERTA		SITIOS PARA LOS CUALES SE GENERA LA ALERTA	
		META : Cubarral, Restrepo.	
		META : El Calvario.	

**INSTITUTO DE HIDROLOGÍA, METEOROLOGÍA Y ESTUDIOS AMBIENTALES - IDEAM**  
República de Colombia

**ALERTAS EMITIDAS MUNICIPALMENTE POR DESLIZAMIENTOS DE TIERRA**  
27 DE ENERO DE 2025

**Leyenda**

- Hidrografía
- Límite Departamental
- Límite Internacional

**Alertas**

- Amarilla
- Naranja
- Roja

**Información de Referencia**

PROYECCIÓN: Conforme de Gauss  
 DATUM: MAGNA - SIRGAS  
 ORIGEN DE LA ZONA: BOGOTÁ  
 COORDENADAS GEOGRÁFICAS: 4° 35' 46.3215" Lat.Norte, 77° 04' 39.0285" Long.Oeste  
 COORDENADAS PLANAS: 1'000.000 metros Norte, 1'000.000 metros Este

Escala: 1:500.000  
 Fuente: IDEAM  
 Cartografía Básica IGAC

© Prohibida la Reproducción total o parcial sin autorización expresa del Ideam



# Pronóstico de la Amenaza por Deslizamientos de Tierra

# REGIÓN AMAZONÍA



ALERTA	SITIOS PARA LOS CUALES SE GENERA LA ALERTA
	PUTUMAYO : Mocoa.
	PUTUMAYO : San Francisco.

**LEYENDA**

- Hidrografía
- Límite Departamental
- Límite Internacional

**Alertas**

- Amarilla
- Naranja
- Roja

**Información de Referencia**

PROYECCIÓN: Conforme de Gauss

DATUM: MAGNA - SIRGAS

ORIGEN DE LA ZONA: BOGOTÁ

COORDENADAS GEOGRÁFICAS: 4° 35' 46.3215" Lat Norte, 77° 04' 39.8285" Long Oeste

COORDENADAS PLANAS: 1'000.000 metros Norte, 1'000.000 metros Este

Escala: 1:500.000

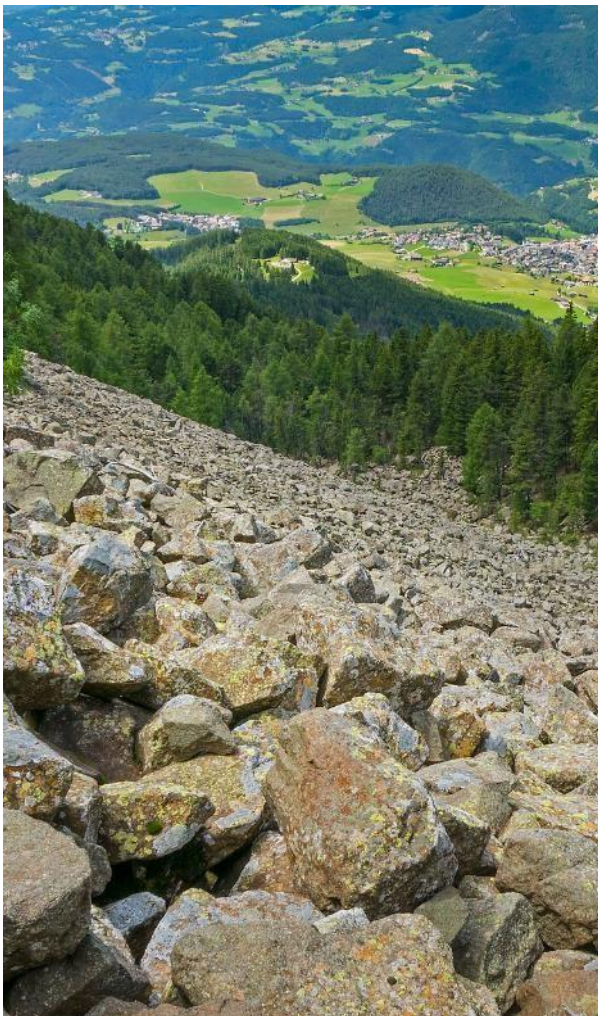
Fuente: IDEAM

Cartografía Básica IGAC

© Prohibida la Reproducción total o parcial sin autorización expresa del Ideam



## DEFINICIONES Y RECOMENDACIONES



DEFINICIONES	RECOMENDACIONES
<p><b>DERRUMBE:</b> Término común para referirse a diversos tipos de movimientos en masa, particularmente caídas y deslizamientos.</p> <p><b>DESLIZAMIENTO:</b> Movimiento ladera abajo de una masa de suelo o roca cuyo desplazamiento ocurre predominantemente a lo largo de una superficie de falla, o de zonas relativamente delgadas con gran deformación cortante.</p> <p><b>TIPOS DE DESLIZAMIENTOS:</b></p> <p><b>Deslizamientos:</b> Incluye movimientos tipo deslizamiento rotacional o deslizamiento traslacional en suelo o roca. En este grupo se pueden incluir los procesos en laderas tipo flujo que hacen parte de la zona de alimentación de flujos de detritos o flujos de lodo.</p> <p><b>Caídas:</b> Incluye movimientos tipo caída en suelos o rocas. Se pueden incluir también en este tipo los movimientos tipo volcamiento.</p> <p><b>Flujos:</b> En este tipo se incluyen los procesos tipo flujo de detritos, flujo de lodos o avenida torrencial (Ver numeral 1.2).</p> <p><b>Reptación:</b> Término utilizado para describir movimientos lentos Y extremadamente lentos (Hungry et al., 2014).</p>	<ul style="list-style-type: none"><li>• Construya o habite en zonas seguras.</li><li>• Proteja los bosques.</li><li>• Evite la tala de árboles y la quema de estos.</li><li>• Identifique las áreas con amenazas de deslizamientos o derrumbes.</li><li>• Realice un plan de emergencia familiar.</li><li>• Estudie rutas alternativas para su evacuación.</li><li>• No permita que el agua se filtre en el interior de las montañas: abra zanjas, alcantarillas y cuencas firmes que permita el desagüe de agua adecuado.</li><li>• Evite la acumulación de basura o desechos en suelos ya que esta no permite que el agua filtre por donde debe hacerlo, lo que hace que el terreno se desestabilice.</li></ul>





## RESUMEN

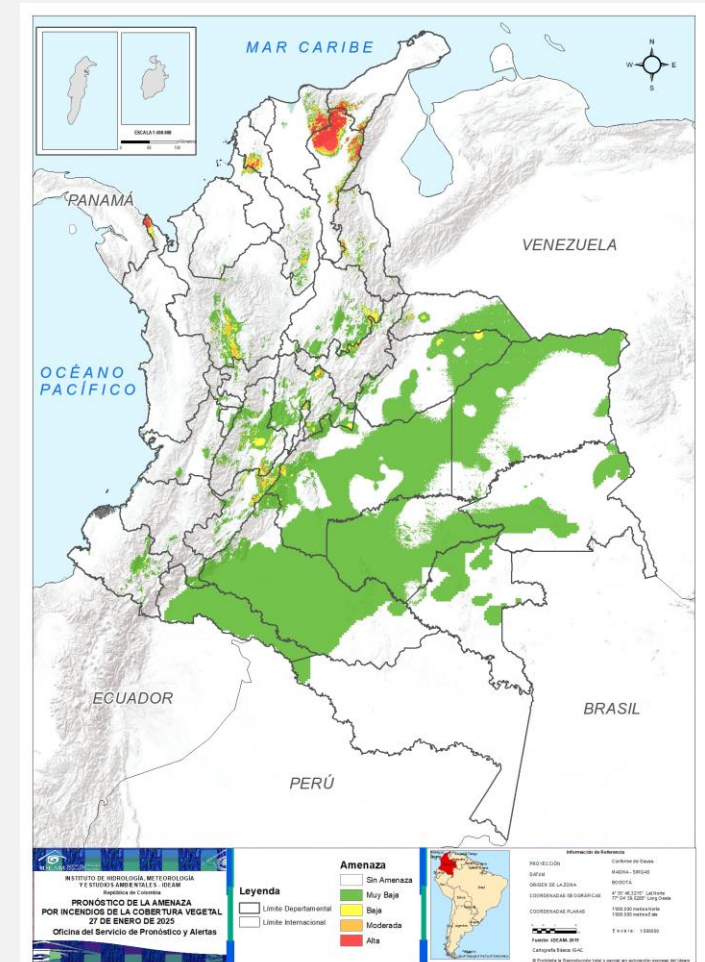
Debido a la precipitación y temperatura máxima que se han dado en los últimos días, se presentan condiciones de:

**Alerta Alta:** en algunos municipios de los departamentos de Bolívar, Cesar, Chocó, Cundinamarca, Huila, La Guajira, Magdalena, Norte De Santander, Sucre, Tolima, Boyacá, Santander.

**Alerta Moderada:** en algunos municipios de los departamentos de Antioquia, Arauca, Bogotá, D.C., Bolívar, Boyacá, Caldas, Cesar, Cundinamarca, Córdoba, Magdalena, Meta, Nariño, Norte De Santander, Santander, Sucre, Tolima.

**Alerta Baja:** En algunos municipios en las regiones de Caribe, Pacífico, Andina, Orinoquía y Amazonía.

### Mapa de Pronóstico de la Amenaza por Incendios de la Cobertura Vegetal

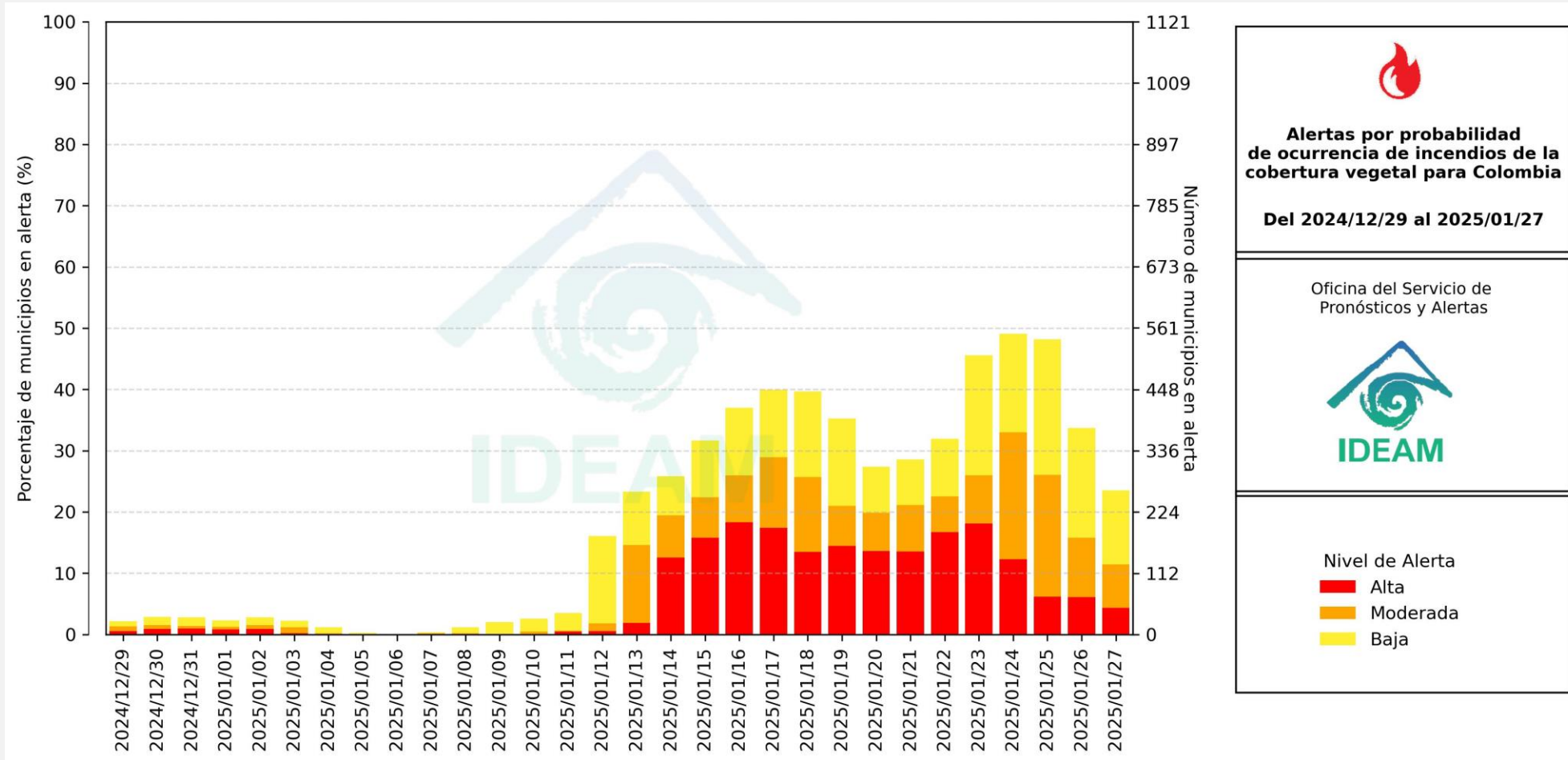




# Pronóstico de la Amenaza por Incendios de la Cobertura Vegetal



## Gráfica de seguimiento de alertas por pronóstico de la amenaza de incendios de la cobertura vegetal para Colombia durante los últimos 30 días



El eje horizontal presenta la fecha de evaluación de las alertas, el eje vertical izquierdo el porcentaje de municipios\* en alerta y el eje vertical derecho el número total de éstos; categorizando las alertas en una barra apilada según su nivel de amenaza: alta (rojo), moderada (naranja) y baja (amarillo).

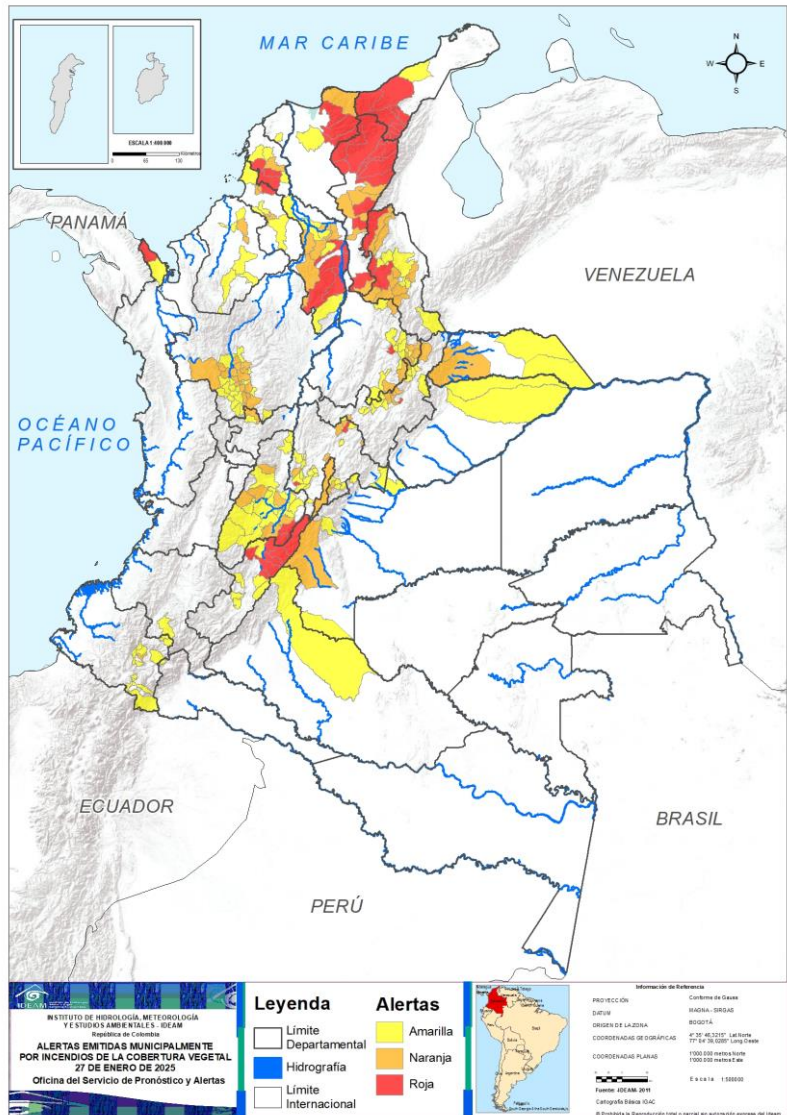
\* Municipios oficiales registrados por el DANE representado el 100% (1121 municipios) a la fecha.



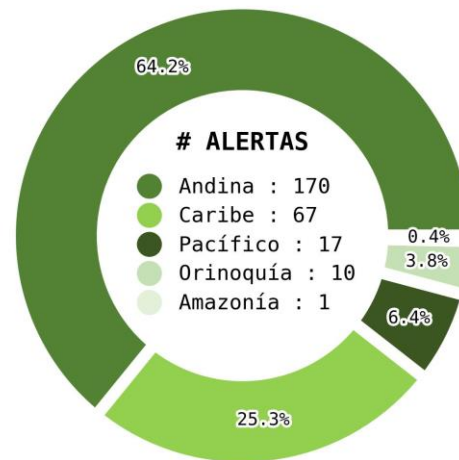
# Pronóstico de la Amenaza por Incendios de la Cobertura Vegetal



Actualización: 27 de enero de 2025 | 18:00 HLC



Municipios por regiones:



TOTAL MUNICIPIOS : 265

FECHA : 2025-01-27

DEPARTAMENTO	#
CESAR	12
LA GUAJIRA	9
BOLÍVAR	7
HUILA	6
CUNDINAMARCA	3
MAGDALENA	3
NORTE DE SANTANDER	3
TOLIMA	2
CHOCÓ	1
SUCRE	1
BOYACÁ	1
SANTANDER	1
<b>TOTAL</b>	<b>49</b>

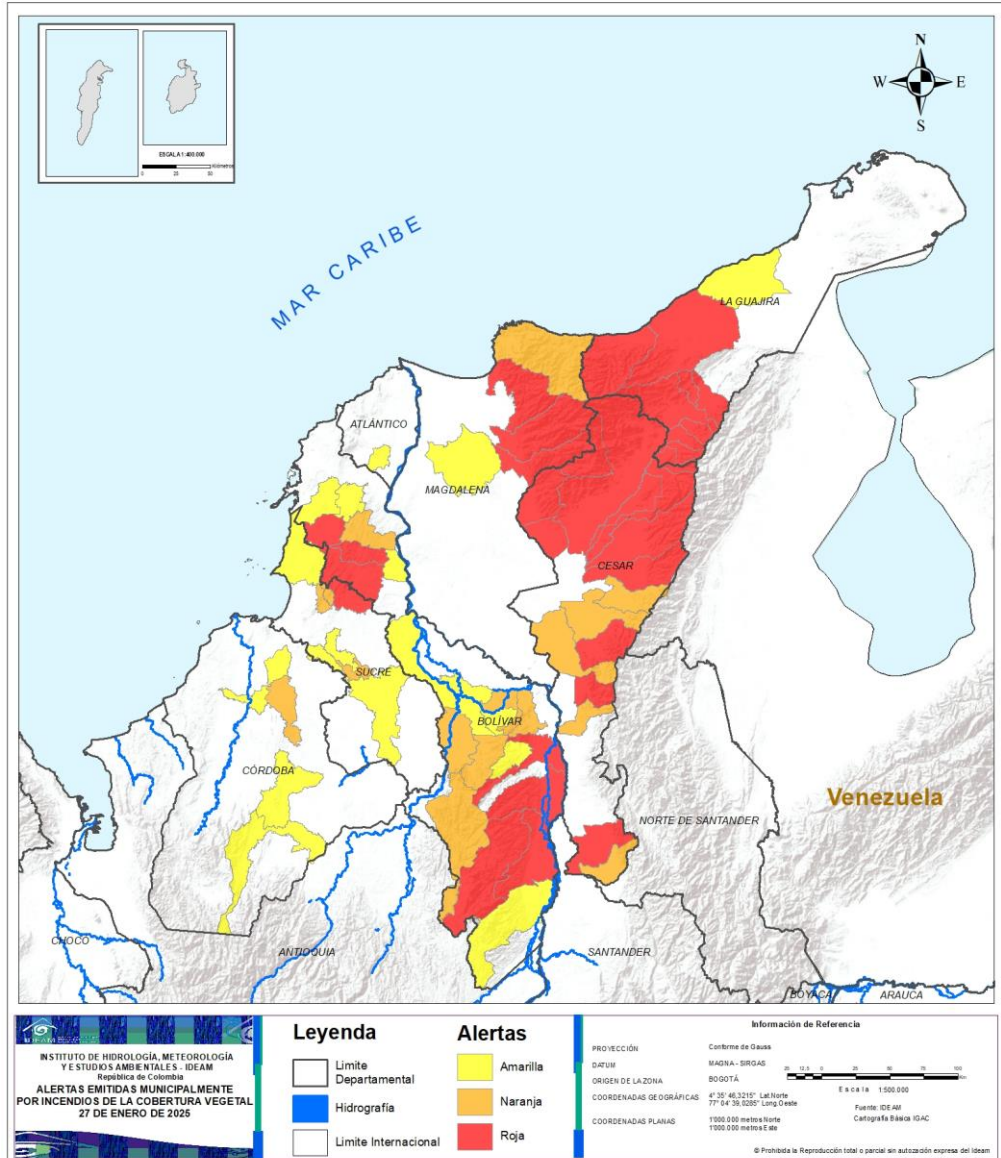
DEPARTAMENTO	#
ANTIOQUIA	18
NORTE DE SANTANDER	9
BOYACÁ	9
SANTANDER	8
CUNDINAMARCA	7
BOLÍVAR	6
TOLIMA	6
CESAR	5
SUCRE	3
ARAUCA	2
MAGDALENA	1
CALDAS	1
CÓRDOBA	1
META	1
NARIÑO	1
BOGOTÁ, D.C.	1
<b>TOTAL</b>	<b>79</b>

DEPARTAMENTO	#
CUNDINAMARCA	21
ANTIOQUIA	21
TOLIMA	17
NARIÑO	13
SANTANDER	12
BOYACÁ	10
BOLÍVAR	8
HUILA	6
NORTE DE SANTANDER	6
SUCRE	4
CÓRDOBA	4
META	3
ARAUCA	2
CASANARE	2
CHOCÓ	1
LA GUAJIRA	1
MAGDALENA	1
ATLÁNTICO	1
CALDAS	1
CAQUETÁ	1
CAUCA	1
<b>TOTAL</b>	<b>136</b>



# Pronóstico de la Amenaza por Incendios de la Cobertura Vegetal

# REGIÓN CARIBE

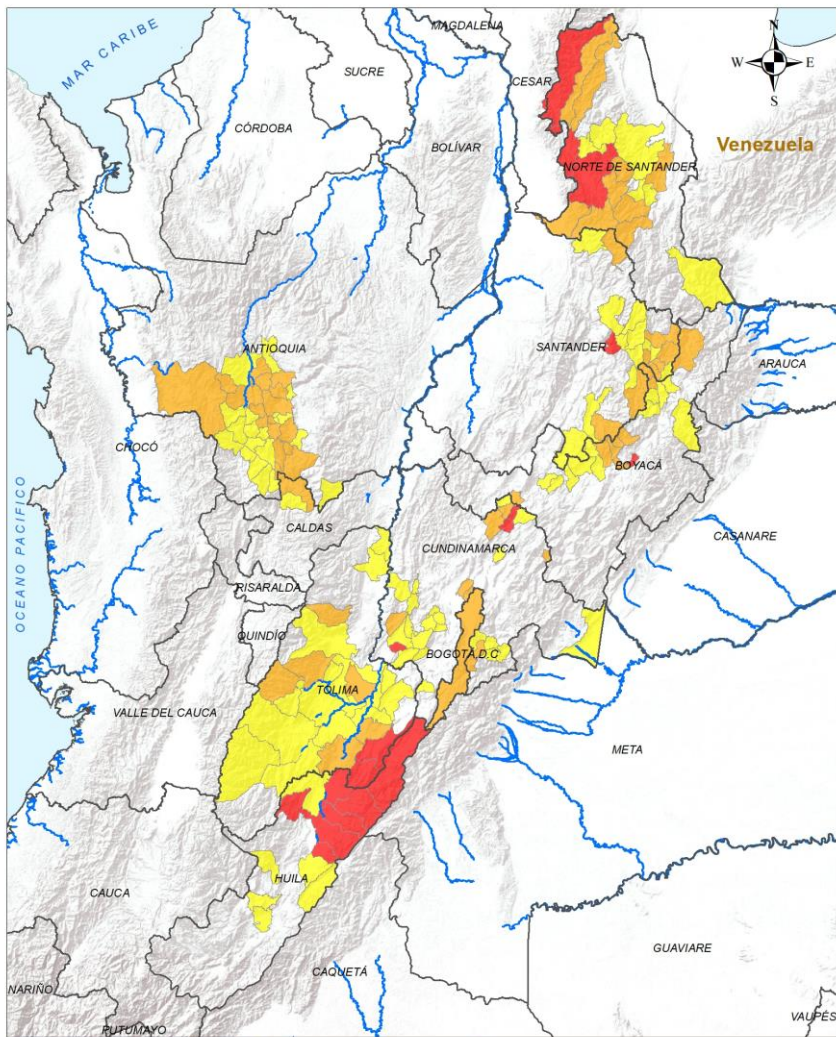


ALERTA	SITIOS PARA LOS CUALES SE GENERA LA ALERTA
	<p><b>BOLÍVAR</b> : El Carmen De Bolívar, María La Baja, Morales, Río Viejo, San Jacinto, Santa Rosa Del Sur, Simití.</p> <p><b>CESAR</b> : Agustín Codazzi, Becerril, Bosconia, Curumaní, El Copey, La Paz, Manaure Balcón Del Cesar, Pailitas, Pueblo Bello, San Diego, San Martín, Valledupar.</p> <p><b>LA GUAJIRA</b> : Dibulla, Distracción, El Molino, Fonseca, La Jagua Del Pilar, Rihacha, San Juan Del Cesar, Urumita, Villanueva.</p> <p><b>MAGDALENA</b> : Aracataca, Ciénaga, Fundación.</p> <p><b>SUCRE</b> : Ovejas.</p>
	<p><b>BOLÍVAR</b> : Achí, Barranco De Loba, Montecristo, San Juan Nepomuceno, San Martín De Loba, Tiquisio.</p> <p><b>CESAR</b> : Chimichagua, Chiriguaná, La Jagua De Ibirico, Pelaya, San Alberto.</p> <p><b>CÓRDOBA</b> : Ciénaga De Oro.</p> <p><b>MAGDALENA</b> : Santa Marta.</p> <p><b>SUCRE</b> : Chalán, Colosó, El Roble.</p>
	<p><b>ATLÁNTICO</b> : Manatí.</p> <p><b>BOLÍVAR</b> : Altos Del Rosario, Arjona, Magangué, Mahates, Norosí, Pinillos, San Pablo, Zambrano.</p> <p><b>CÓRDOBA</b> : Cereté, Chimá, Montelíbano, Planeta Rica.</p> <p><b>LA GUAJIRA</b> : Manaure.</p> <p><b>MAGDALENA</b> : Pivijay.</p> <p><b>SUCRE</b> : Corozal, Sampués, San Benito Abad, San Onofre.</p>



# Pronóstico de la Amenaza por Incendios de la Cobertura Vegetal

## REGIÓN ANDINA



**LEYENDA**

- Limite Departamental
- Hidrografia
- Limite Internacional

**Alertas**

- Amarilla
- Naranja
- Roja

**Información de Referencia**

PROYECCIÓN: Conforme a Gauss  
 DATUM: MAGNA - SIRGAS  
 ORIGEN DE LA ZONA: BOGOTÁ  
 COORDENADAS GEOGRÁFICAS: 4° 35' 46.3215" Lat Norte, 77° 04' 39.285" Long Oeste  
 COORDENADAS PLANAS: 1000 000 metros Norte, 1000 000 metros Este

Escala: 1:500 000  
 Fuente: IDEAM, Cartografía Básica IGAC

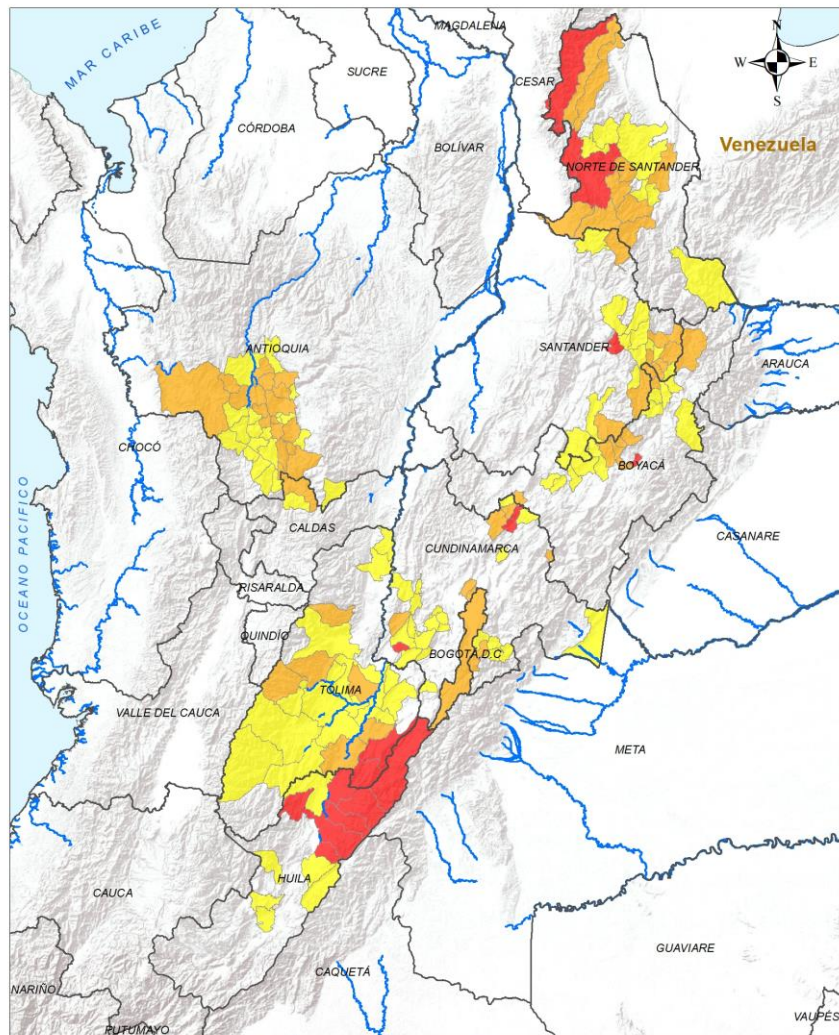
© Prohibida la Reproducción total o parcial sin autorización expresa del Ideam.

ALERTA	SITIOS PARA LOS CUALES SE GENERA LA ALERTA
	<p>BOYACÁ : Corrales.                      CUNDINAMARCA : Fúquene, Villa De San Diego De Ubaté, Agua De Dios.                      HUILA : Baraya, Colombia, Neiva, Rivera, Tello, Villavieja.                      NORTE DE SANTANDER : El Carmen, Ocaña, Ábrego.                      SANTANDER : Aratoca.                      TOLIMA : Alpujarra, Dolores.</p>
	<p>ANTIOQUIA : Abejorral, Angelópolis, Anzá, Bello, Caicedo, Caldas, Ebéjico, Heliconia, La Estrella, La Pintada, Medellín, Montebello, Retiro, San Jerónimo, San Pedro De Los Milagros, Santa Bárbara, Sopetrán, Urrao.                      BOGOTÁ, D.C. : Bogotá, D.C..                      BOYACÁ : Belén, Cerinza, Chiscas, Covarachía, Duitama, Nobsa, San Miguel De Sema, Santa Rosa De Viterbo, Tipacoque.                      CALDAS : Aguadas.                      CUNDINAMARCA : Carmen De Carupa, Cota, Jerusalén, Susa, Tenjo, Tibirita, Une.                      NORTE DE SANTANDER : Arboledas, Bucarasica, Convención, Cáchira, El Zulia, La Esperanza, Salazar, Teorama, Villa Caro.                      SANTANDER : Capitanejo, Carcasí, Concepción, Encino, Onzaga, San José De Miranda, San Miguel, Suratá.                      TOLIMA : Anzoátegui, Guamo, Natagaima, Prado, Roncesvalles, Rovira.</p>



# Pronóstico de la Amenaza por Incendios de la Cobertura Vegetal

# REGIÓN ANDINA



## ALERTA SITIOS PARA LOS CUALES SE GENERA LA ALERTA



**ANTIOQUIA** : Amagá, Armenia, Belmira, Betulia, Concordia, Copacabana, Envigado, Fredonia, Itagüí, Jericó, La Ceja, Nariño, Olaya, Sabaneta, Salgar, Santa Fé De Antioquia, Tarso, Titiribí, Tamesis, Valparaíso, Venecia.

**BOYACÁ** : Boavita, Chita, Chíquiza, Cómbita, Paipa, San Mateo, Soatá, Sotaquirá, Susacón, Villa De Leyva.

**CALDAS** : Pácora.

**CUNDINAMARCA** : Apulo, Bituima, Chipaque, Cáqueza, El Colegio, Fosca, Granada, Guachetá, Nilo, Paratebueno, Quetame, Quipile, San Antonio Del Tequendama, San Juan De Rioseco, Simijaca, Tena, Tibacuy, Tocaima, Venecia, Viotá, Nemocón.

**HUILA** : Agrado, Aipe, Algeciras, Campoalegre, Paicol, Íquira.

**NORTE DE SANTANDER** : Gramalote, Hacarí, La Playa, Santiago, Sardinata, Toledo.

**SANTANDER** : Cepitá, Charalá, El Playón, Enciso, Guaca, Gámbita, Macaravita, Molagavita, Málaga, Piedecuesta, San Andrés, San Joaquín.

**TOLIMA** : Armero, Ataco, Carmen De Apicalá, Chaparral, Coyaima, Cunday, Espinal, Honda, Ibagué, Ortega, Purificación, Rioblanco, Saldaña, San Antonio, San Luis, Suárez, Valle De San Juan.

**Leyenda**

- Límite Departamental
- Hidrografía
- Límite Internacional

**Alertas**

- Amarilla
- Naranja
- Roja

**Información de Referencia**

PROYECCIÓN: Conforme de Gauss  
 DATUM: MAGNA - SIRGAS  
 ORIGEN DE LA ZONA: BOGOTÁ  
 COORDENADAS GEOGRÁFICAS: 4° 35' 46.3215" Lat Norte, 77° 04' 39.8285" Long Oeste  
 COORDENADAS PLANAS: 1000 000 metros Norte, 1000 000 metros Este

Escala: 1:500 000  
 Fuente: IDEAM  
 Cartografía Básica IGAC

© Prohíbida la Reproducción total o parcial sin autorización expresa del Ideam



# Pronóstico de la Amenaza por Incendios de la Cobertura Vegetal

## REGIÓN PACÍFICO



ALERTA	SITIOS PARA LOS CUALES SE GENERA LA ALERTA
	CHOCÓ : Acandí.
	NARIÑO : La Florida.
	CAUCA : Bolívar. CHOCÓ : Unguía. NARIÑO : Ancuya, Buesaco, Colón, Consacá, Contadero, Córdoba, El Peñol, El Tambo, Iles, Ipiales, La Cruz, Linares, San Pablo.

**INSTITUTO DE HIDROLOGÍA, METEOROLOGÍA Y ESTUDIOS AMBIENTALES - IDEAM**  
República de Colombia

**ALERTAS EMITIDAS MUNICIPALMENTE POR INCENDIOS DE LA COBERTURA VEGETAL 27 DE ENERO DE 2025**

**Leyenda**

- Departamental
- Hidrografía
- Limite Internacional

**Alertas**

- Amarilla
- Naranja
- Roja

**Información de Referencia**

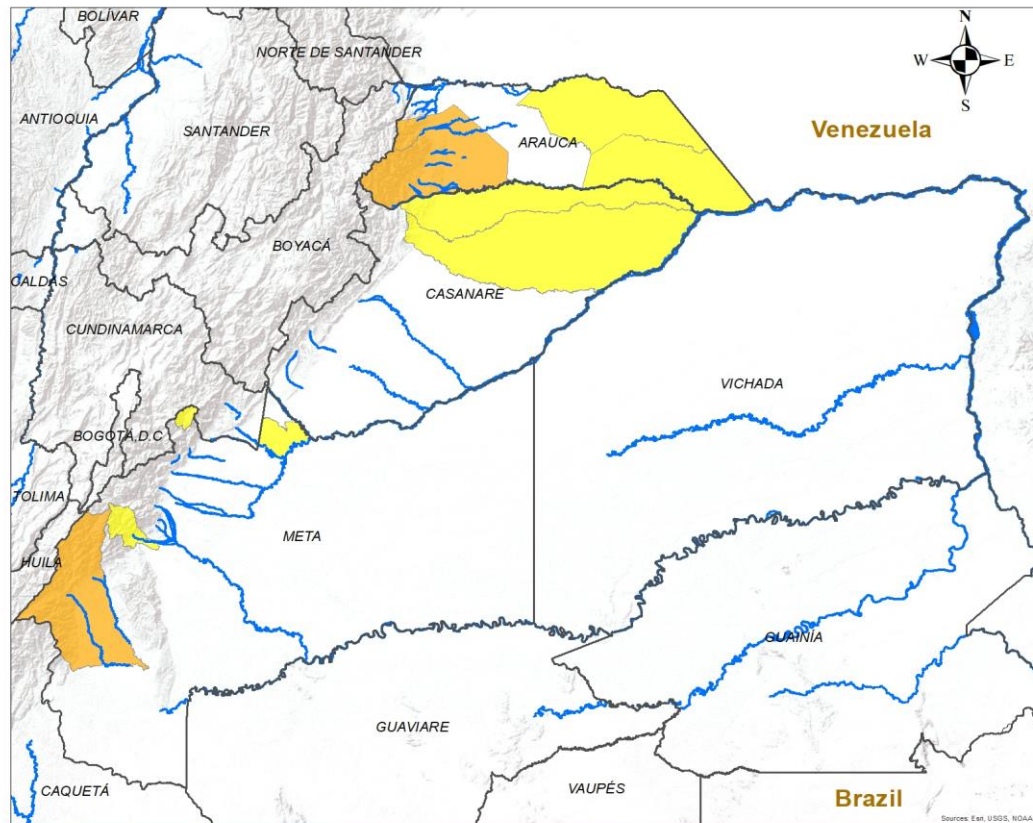
PROYECCIÓN: Conforme de Gauss  
DATUM: MADRID - SIRGAS  
ORIGEN DE LA ZONA: BOGOTÁ  
COORDENADAS GEOGRÁFICAS: 4° 35' 46.3215" Lat Norte, 77° 04' 39.0287" Long Oeste  
COORDENADAS PLANAS: 1100.000 metros Norte, 100.000 metros Este  
Fuente: IDEAM, Cartografía Básica IGAC

© Prohibida la reproducción total o parcial sin autorización expresa del IDEAM



# Pronóstico de la Amenaza por Incendios de la Cobertura Vegetal

## REGIÓN ORINOQUÍA



ALERTA	SITIOS PARA LOS CUALES SE GENERA LA ALERTA
	<p>ARAUCA : Fortul, Tame.                      META : Uribe.</p>
	<p>ARAUCA : Arauca, Cravo Norte.                      CASANARE : Hato Corozal, Paz De Ariporo.                      META : Cabuyaro, Lejanías, San Juanito.</p>

**INSTITUTO DE HIDROLOGIA, METEOROLOGIA Y ESTUDIOS AMBIENTALES - IDEAM**  
 República de Colombia  
**ALERTAS EMITIDAS MUNICIPALMENTE POR INCENDIOS DE LA COBERTURA VEGETAL 27 DE ENERO DE 2025**

**Legenda**

- Hidrografia
- Limite Departamental
- Limite Internacional

**Alertas**

- Amarilla
- Naranja
- Roja

**Información de Referencia**

PROYECCIÓN: Conforme de Gauss  
 DATUM: MAGNA - SIRGAS  
 ORIGEN DE LA ZONA: BOGOTÁ  
 COORDENADAS GEOGRÁFICAS: 4° 35' 46.3215" Lat Norte, 77° 04' 39.0285" Long Oeste  
 COORDENADAS PLANAS: 1000.000 metros Norte, 1000.000 metros Este

Escala: 1:500.000  
 Fuente: IDEAM  
 Cartografía: Básica IGAC

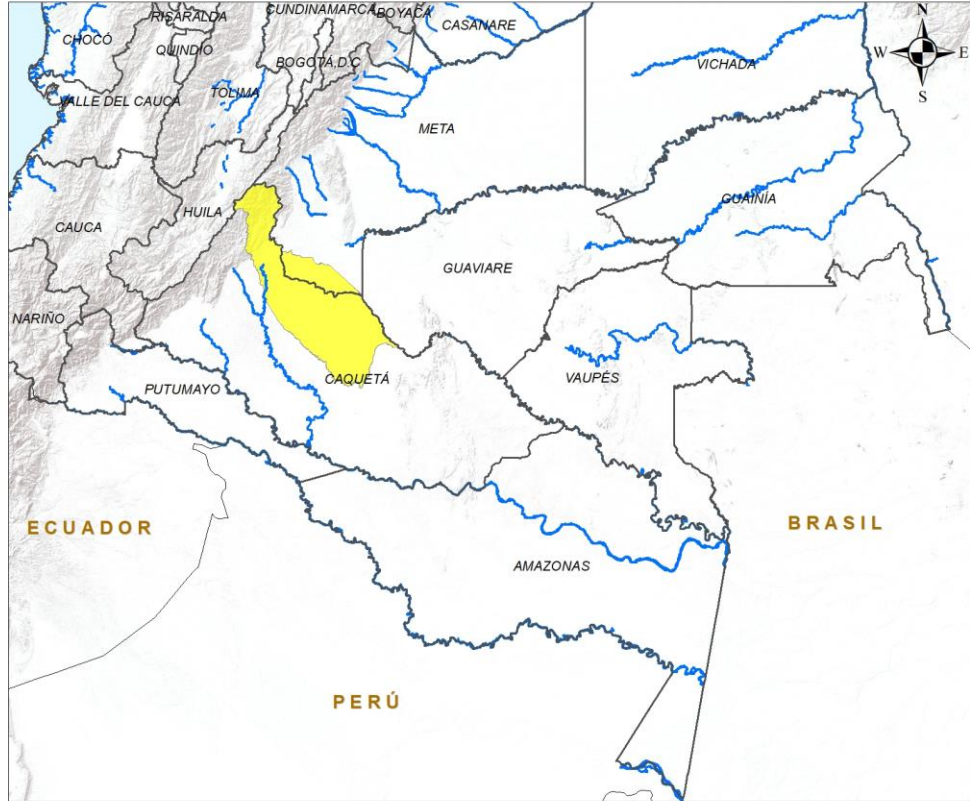
© Prohibida la Reproducción total o parcial sin autorización expresa del Ideam





# Pronóstico de la Amenaza por Incendios de la Cobertura Vegetal

# REGIÓN AMAZONIA



ALERTA		SITIOS PARA LOS CUALES SE GENERA LA ALERTA
		CAQUETÁ : San Vicente Del Caguán.

**INSTITUTO DE HIDROLOGIA, METEOROLOGIA Y ESTUDIOS AMBIENTALES - IDEAM**  
República de Colombia

**ALERTAS EMITIDAS MUNICIPALMENTE POR INCENDIOS DE LA COBERTURA VEGETAL 27 DE ENERO DE 2025**

**Leyenda**

- Hidrografía
- Límite Departamental
- Límite Internacional

**Alertas**

- Amarilla
- Naranja
- Roja

**Información de Referencia**

PROYECCIÓN: Conforme de Gauss  
 DATUM: MAGNA - SIRGAS  
 ORIGEN DE LA ZONA: BOGOTÁ  
 COORDENADAS GEOGRÁFICAS: 4° 35' 46.3215" Lat Norte, 77° 04' 39.0285" Long Oeste  
 COORDENADAS PLANAS: 1'000.000 metros Norte, 1'000.000 metros Este

Escala: 1:500.000  
 Fuente: IDEAM  
 Cartografía: Básica IGAC

© Prohibida la Reproducción total o parcial sin autorización expresa del Ideam



## DEFINICIONES Y RECOMENDACIONES

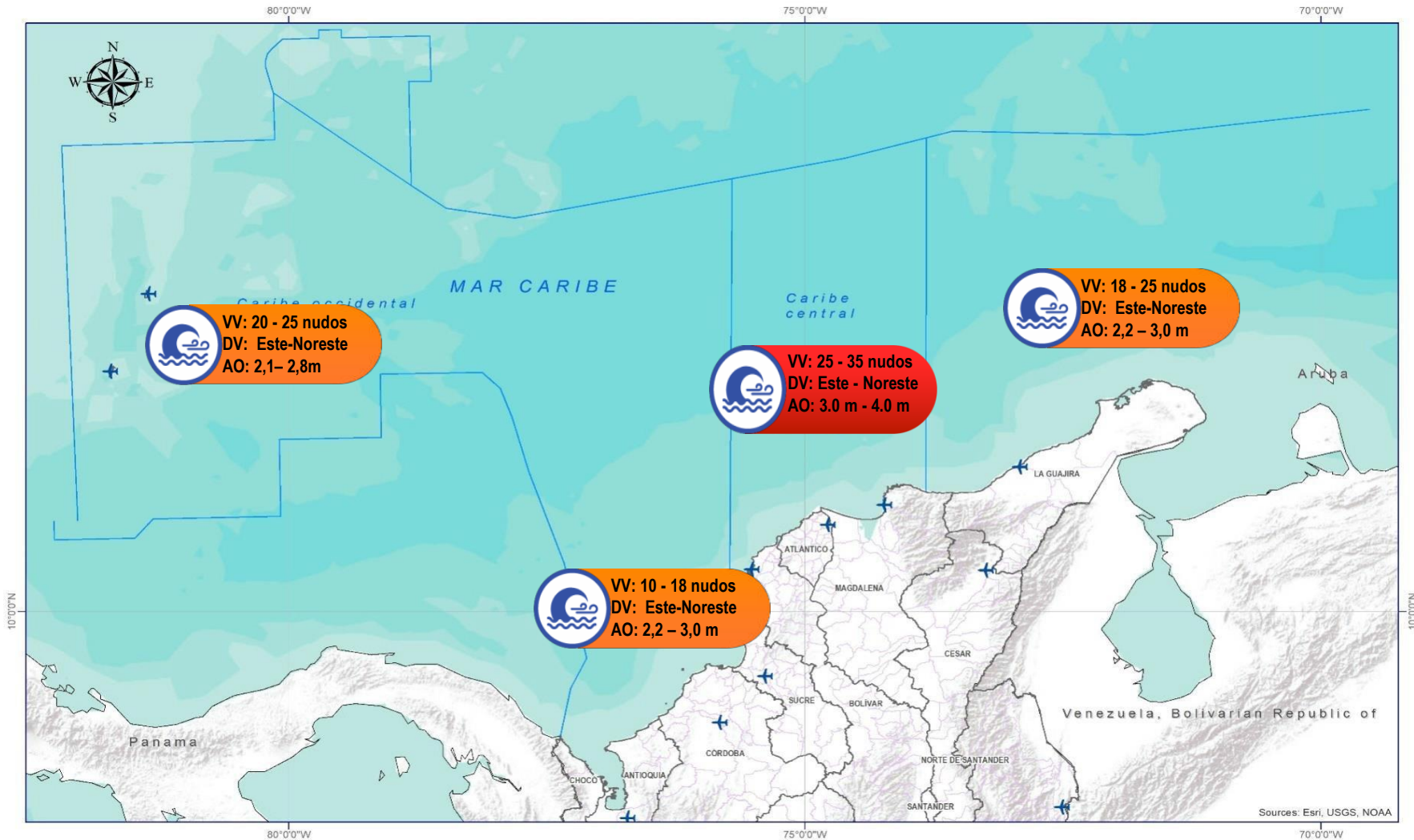


DEFINICIONES	RECOMENDACIONES
<p>Amenaza: Peligro latente de que un evento físico de origen natural, o causado, o inducido por la acción humana de manera accidental, se presente con una severidad suficiente para causar pérdida de vidas, lesiones u otros impactos en la salud, así como también daños y pérdidas en los bienes, la infraestructura, los medios de sustento, la prestación de servicios y los recursos ambientales (Ley 1523 de 2012).</p> <p>Conato (Incendio): Fuego de origen natural o antrópico que afecta o destruye una extensión inferior a 5.000 m<sup>2</sup>, de cualquier tipo de cobertura vegetal, ya sea en zona urbana o rural.</p> <p>Incendio de la cobertura vegetal: Fuego sobre la cobertura vegetal de origen natural o antrópico que se propaga sin control, que causa perturbaciones ecológicas afectando o destruyendo una extensión superior a 5.000 m<sup>2</sup>, ya sea en zona urbana o rural, que responde al tipo de vegetación, cantidad de combustible, oxígeno, condiciones meteorológicas, topografía, actividades humanas, entre otras.</p> <p>Incendio forestal: Un incendio forestal es un "fuego que, cualquiera sea su origen, se propaga sin control en terrenos rurales a través de vegetación leñosa, arbustiva o herbácea, ya sea viva o muerta". Es decir, no solo se queman los árboles, sino que se destruye todo un ecosistema de especies vegetales silvestres y también animales que habitan en estos terrenos. (Conaf, 2019)</p>	<p>A la comunidad en general, a los turistas y caminantes apagar debidamente las fogatas y no dejar residuos tipo vidrio que sirvan como elementos concentradores de la radiación solar e igualmente reportar a las autoridades en caso de ocurrencia de incendios.</p> <p>A los consejos departamentales y municipales, las autoridades ambientales regionales y locales, mantener activos los planes de prevención y atención de incendios con el fin de evitar la ocurrencia y propagación de los mismos especialmente en áreas de reserva forestal y del Sistema Nacional de Parques Nacionales Naturales.</p> <p>A los sistemas regionales y locales de bomberos disponer de los elementos necesarios para la atención oportuna de eventos de incendio de la cobertura vegetal</p>



# Alertas Meteomarinas Vigentes

Mar Caribe Colombiano



## Abreviaturas

- VV** – Velocidad del viento máxima probable.
- DV** – Dirección predominante del viento.
- AO** – Altura significativa de la ola.

## Convenciones



### Tiempo Lluvioso

Probabilidad de lluvias moderadas a fuertes, en algunos casos con posibilidad de tormentas eléctricas y rachas de viento.

### Sugerencia o recomendación

A las embarcaciones de poco calado, consultar con las Capitanías de puerto antes de zarpar en zonas de inminente tempestad.

A los bañistas y habitantes costeros, estar atentos a la evolución de las condiciones meteorológicas y a los avisos de las autoridades locales.



### Pleamar

La marea alcanzará su máximo nivel en el intervalo de tiempo establecido.

### Sugerencia o recomendación

Se sugiere a los habitantes costeros estar atentos a la evolución del fenómeno.



### Viento y oleaje

Velocidad del viento y altura del oleaje con valores por encima de lo normal para la época.

### Sugerencia o recomendación

A los bañistas y habitantes costeros, estar atentos a la evolución del fenómeno y a las indicaciones de las autoridades locales.

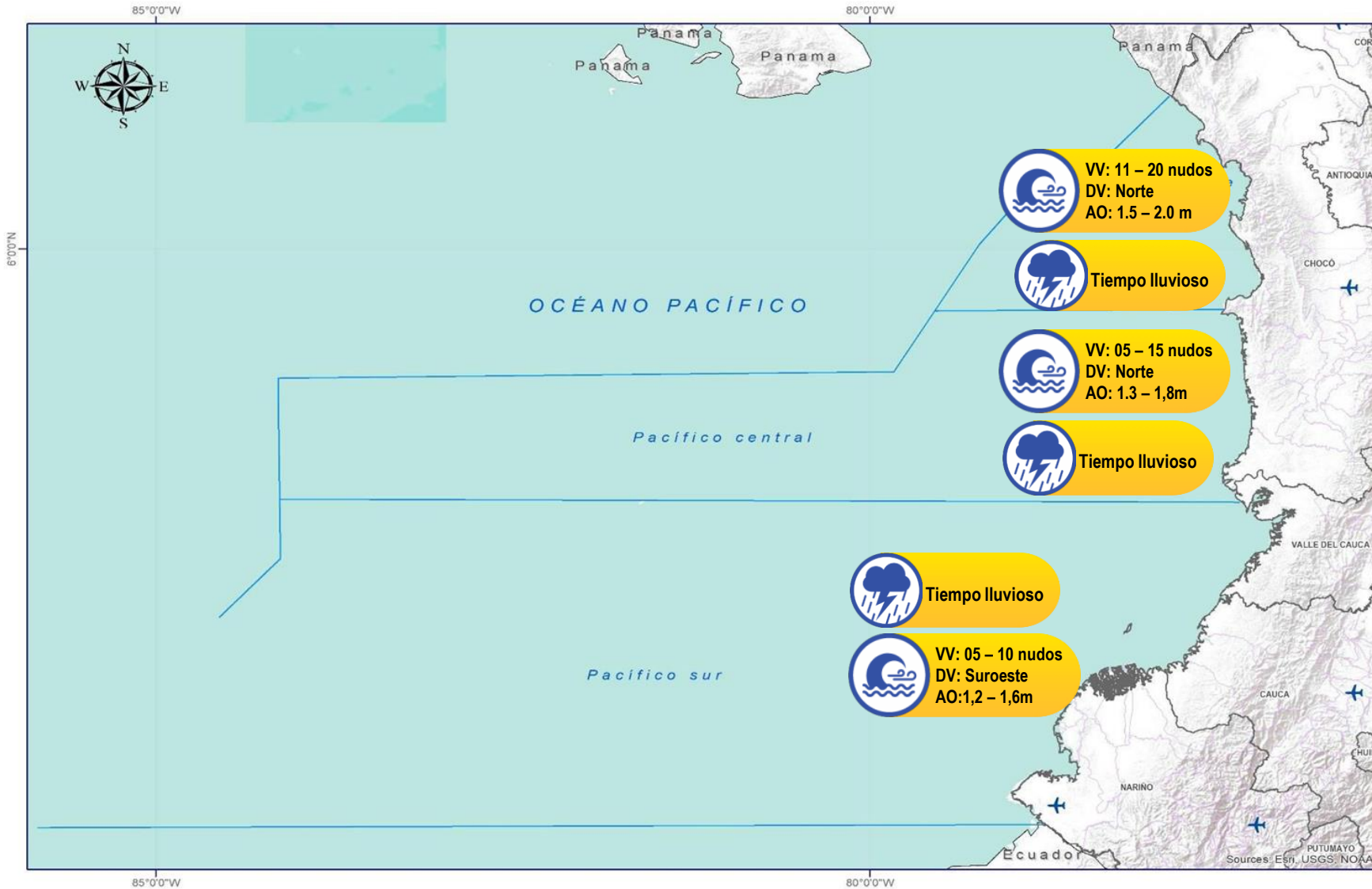
A las embarcaciones de poco calado, consultar con las Capitanías de puerto antes de zarpar.

\* La altura significativa de la ola, representa la media del tercio más alto de las olas, por lo cual la altura máxima posible puede ser incluso superior al doble de este valor.



# Alertas Meteomarinas Vigentes

Océano Pacífico Nacional



## Abreviaturas

- VV** – Velocidad del viento máxima probable.
- DV** – Dirección predominante del viento.
- AO** – Altura significativa de la ola.

## Convenciones



### Tiempo Lluvioso

Probabilidad de lluvias moderadas a fuertes, en algunos casos con posibilidad de tormentas eléctricas y rachas de viento.

### Sugerencia o recomendación

A las embarcaciones de poco calado, consultar con las Capitanías de puerto antes de zarpar en zonas de inminente tempestad.

A los bañistas y habitantes costeros, estar atentos a la evolución de las condiciones meteorológicas y a los avisos de las autoridades locales.



### Pleamar

La marea alcanzará su máximo nivel en el intervalo de tiempo establecido.

### Sugerencia o recomendación

Se sugiere a los habitantes costeros estar atentos a la evolución del fenómeno.



### Viento y oleaje

Velocidad del viento y altura del oleaje con valores por encima de lo normal para la época.

### Sugerencia o recomendación

A los bañistas y habitantes costeros, estar atentos a la evolución del fenómeno y a las indicaciones de las autoridades locales.

A las embarcaciones de poco calado, consultar con las Capitanías de puerto antes de zarpar.

\* La altura significativa de la ola, representa la media del tercio más alto de las olas, por lo cual la altura máxima posible puede ser incluso superior al doble de este valor.

# CONDICIONES HIDROMETEOROLÓGICAS ACTUALES

**Ghisliane Echeverry Prieto | Directora General**  
**MY. Diana Carolina Rueda Dimate | Jefe Oficina del Servicio de Pronóstico y Alertas**

**Elaboró:**

Cristian Arango (Meteorología)  
Juan Sebastián Barrera (Hidrología)  
Jhon Bermúdez (Deslizamientos de Tierra)  
Carolina Valencia Monroy (Incendios de la Cobertura Vegetal)  
Mauricio Torres Granada (Datos Hidrometeorológicos)

**OFICINA DEL SERVICIO DE PRONÓSTICO Y ALERTAS**

<http://www.ideam.gov.co>

**Correos electrónicos:** [servicio@ideam.gov.co](mailto:servicio@ideam.gov.co), [alertas@ideam.gov.co](mailto:alertas@ideam.gov.co)

Calle 25D N° 96B - 70, piso 3. Bogotá, D.C.

Teléfono: 3075625 ext. 1334 -1336.

## VISITA NUESTRAS REDES SOCIALES



InstitutoIDEAM



@IDEAMColombia



IdeamColombia



Ideam.Instituto

**°C:** grados Celsius  
**msnm:** metros sobre el nivel del mar  
**GOES:** Geostationary Operational Environmental Satellites (Satélite Geoestacionario Operacional Ambiental)  
**m:** metros  
**Km/h:** kilómetros por hora

**GOES-16:** localizado en 75°W sobre el ecuador geográfico  
**mm:** milímetros  
**HLC:** hora local colombiana  
**PNN:** parque nacional natural  
**SFF:** Santuario de Fauna y Flora

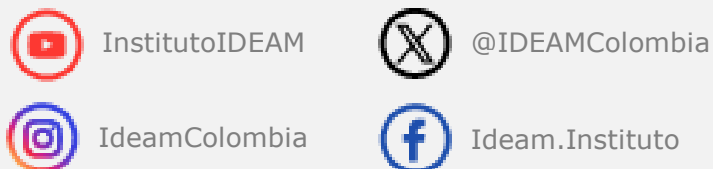
GHISLIANE ECHEVERRY PRIETO  
**Directora General**

MY. DIANA CAROLINA RUEDA DIMATE  
**Jefe Oficina del Servicio de Pronósticos y Alertas**

**Diseño y diagramación:**  
GRUPO DE COMUNICACIONES

<http://www.ideam.gov.co>  
Correos electrónicos: [servicio@ideam.gov.co](mailto:servicio@ideam.gov.co),  
[alertas@ideam.gov.co](mailto:alertas@ideam.gov.co)  
Calle 25 D No. 96B - 70. Bogotá, D.C.  
Teléfono: 3075625 ext. 1334-1336.

**Síguenos en:**



**Alerta  
ROJA**

**PARA TOMAR ACCIÓN** Advierte a los sistemas de prevención y atención de desastres sobre la amenaza que puede ocasionar un fenómeno con efectos adversos sobre la población, el cual requiere la atención inmediata por parte de la población y de los cuerpos de atención y socorro. Se emite una alerta sólo cuando la identificación de un evento extraordinario indique la probabilidad de amenaza inminente y cuando la gravedad del fenómeno implique la movilización de personas y equipos, interrumpiendo el normal desarrollo de sus actividades cotidianas.



**Alerta  
NARANJA**

**PARA PREPARARSE** Indica la presencia de un fenómeno. No implica amenaza inmediata y como tanto es catalogado como un mensaje para informarse y prepararse. El aviso implica vigilancia continua ya que las condiciones son propicias para el desarrollo de un fenómeno, sin que se requiera permanecer alerta.



**Alerta  
AMARILLA**

**PARA INFORMARSE** Es un mensaje oficial por el cual se difunde información. Por lo regular se refiere a eventos observados, registrados o registrados y puede contener algunos elementos de pronóstico a manera de orientación. Por sus características pretéritas y futuras difiere del aviso y de la alerta, y por lo general no está encaminado a alertar sino a informar

**CONDICIONES NORMALES** La información que se suministra se encuentra dentro de los rangos normales.