

Boletín semanal para el Sector Agrícola

1.
Lo más destacado

2. Lluvias acumuladas y anomalías

3. Anomalías de temperatura media

4. Índice de disponibilidad hídrica (IDH)

5.
Pronóstico nacional por regiones

- 5.1 Región Caribe
- 5.2 Región Andina norte
- 5.3 Región Andina centro-sur
- 5.4 Región Pacífica
- 5.5 Región Orinoquía
- 5.6 Región Amazónica

6. Fases lunares

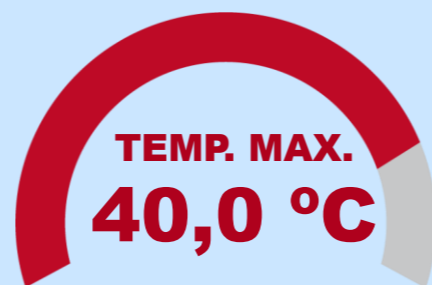
7. Enlaces de interés

Datos extremos de lluvia y de temperatura máxima y mínima del aire correspondientes a la semana del lunes 23 al domingo 29 de marzo de 2026

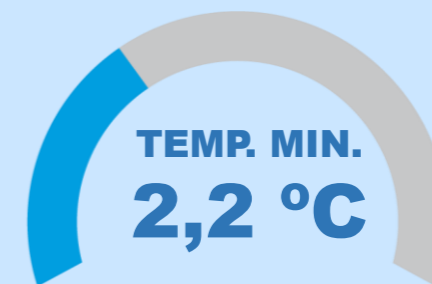
!!!ATENCIÓN !!!
Estos son los
datos más
destacados de la
última semana



Temperaturas máxima y mínima



Municipio de Puerto Carreño, est. Apto German Olano –
Vichada, lunes 23 de marzo.



San Sebastián, est. Valencia – Cauca, Lunes
23 de marzo.



DÍA MÁS LLUVIOSO DE LA SEMANA A NIVEL NACIONAL

6867,2 mm

Domingo 29 de marzo.

DATOS
DESTACADOS

MÁXIMO ACUMULADO EN 24 HORAS

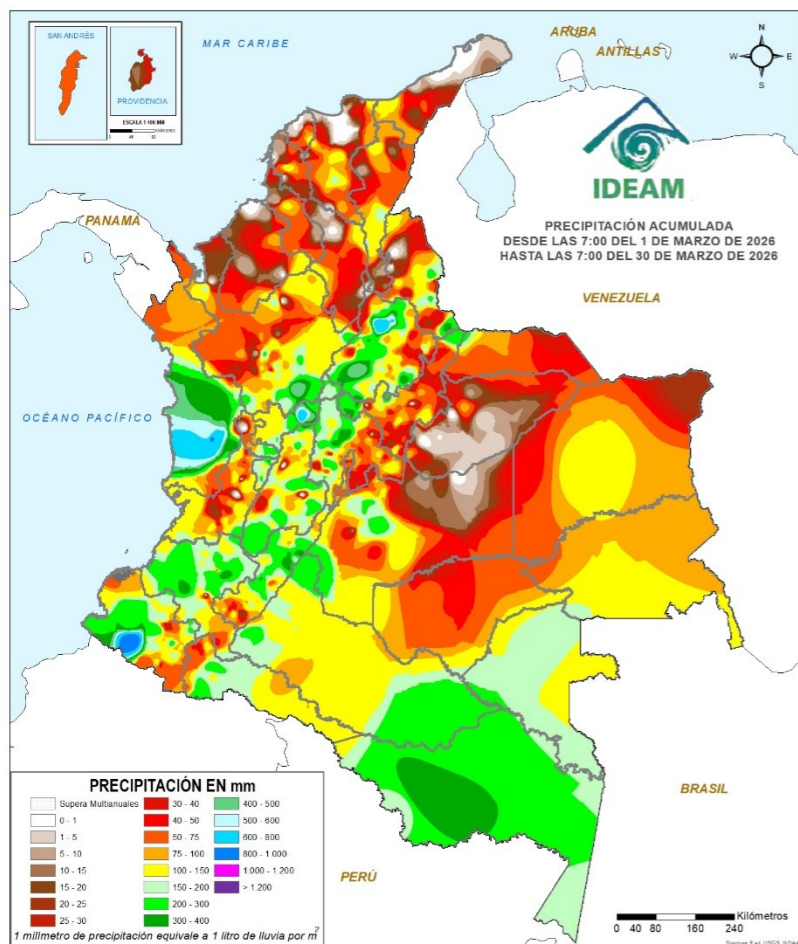
199,0 mm

El Dorado, est. Calime – Meta, domingo 29 de
marzo.



Nota: Los datos extremos de la temperatura del aire corresponden a zonas con altitud menor a 3000 m.s.n.m.

Lluvia acumulada de marzo de 2026

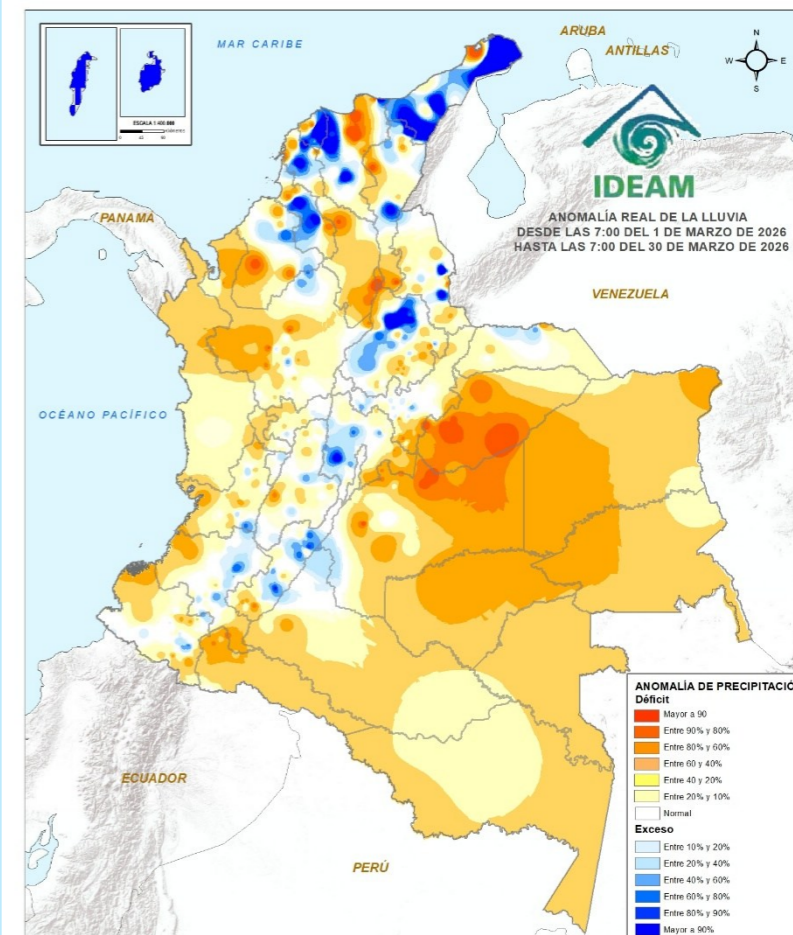


Marzo es un período de transición de la temporada seca o de menos lluvias de inicios de año, a la primera temporada lluviosa del 2026, especialmente en los departamentos andinos, donde es posible el aumento de la amenaza por crecientes súbitas y/o deslizamientos de tierra especialmente en zonas de alta pendiente.



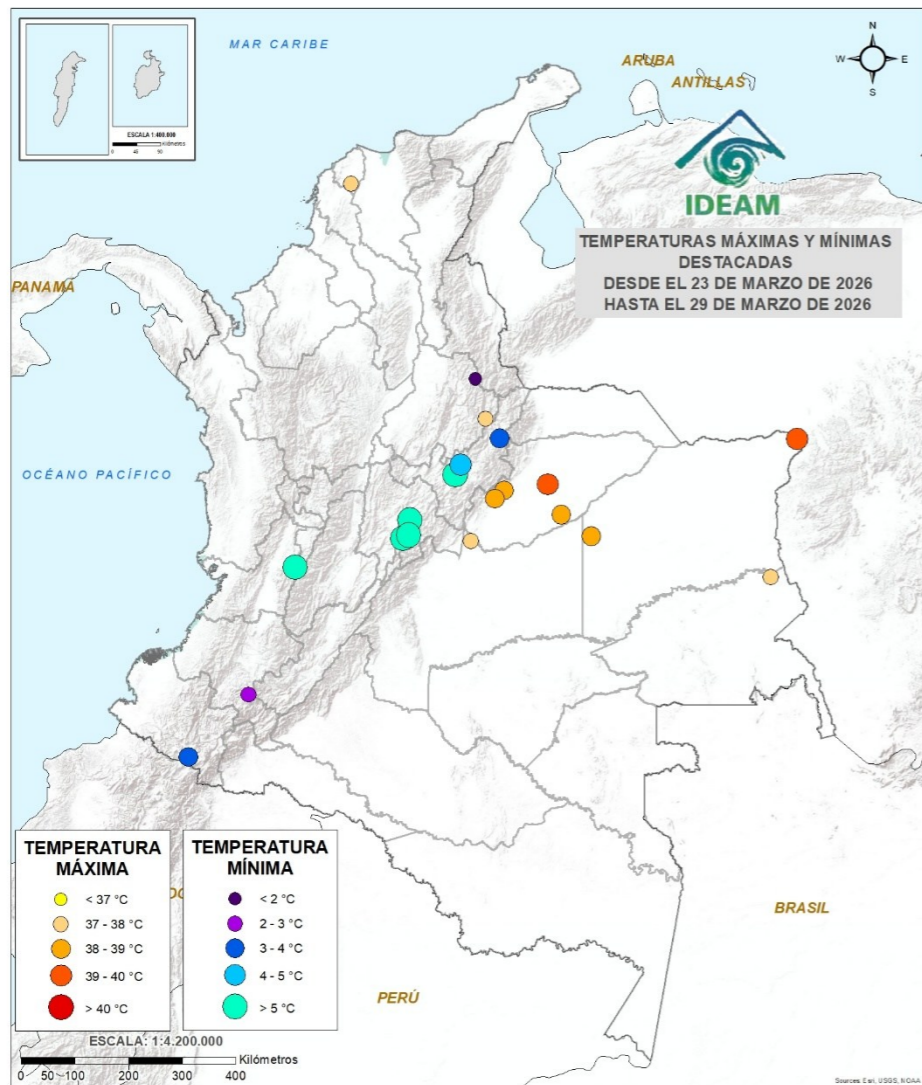
Durante el mes de marzo del presente año, se han observado condiciones secas (marcados en tonos blancos) en sectores de los departamentos de La Guajira, Magdalena, Atlántico, Bolívar, Córdoba, Norte de Santander, Casanare y Meta. Se han reportado lluvias con acumulados medios (indicadas en tonos verdes oscuros) en áreas de Santander, Norte de Santander, Boyacá, Caldas, Cundinamarca, Tolima, Huila, Chocó, Antioquia, Cauca, Nariño, Caquetá y Amazonas. Acumulados altos de precipitación (marcados en tonos azules) se han reportado en sectores de Santander, Caldas, Chocó y Nariño.

Anomalía ponderada de la lluvia de marzo de 2026



La anomalía ponderada de la lluvia para marzo ha mostrado excesos mayores al 90 % (representados en tonos azules oscuros) en las islas de Providencia y Santa Catalina y en sectores de La Guajira, Magdalena, Atlántico, Bolívar, Sucre, Norte de Santander, Santander, Boyacá, Cundinamarca, Tolima, Quindío, Huila, Valle del Cauca, Cauca y Nariño. En contraste, se identificaron déficits mayores al 90 % (indicados en tonos rojos) en áreas puntuales de los departamentos de Cesar, Magdalena, centro-sur de Bolívar, Córdoba, Antioquia, Tolima, Huila, Casanare y Meta.

Top 10 de las temperaturas del aire más bajas y más altas registradas en la última semana



TEMPERATURA MÁXIMA

- < 37 °C
- 37 - 38 °C
- 38 - 39 °C
- 39 - 40 °C
- > 40 °C

Durante la última semana las temperaturas máximas del aire más significativas se registraron en áreas de los departamentos de Atlántico, Santander, Casanare, Meta, Vichada y Guainía.

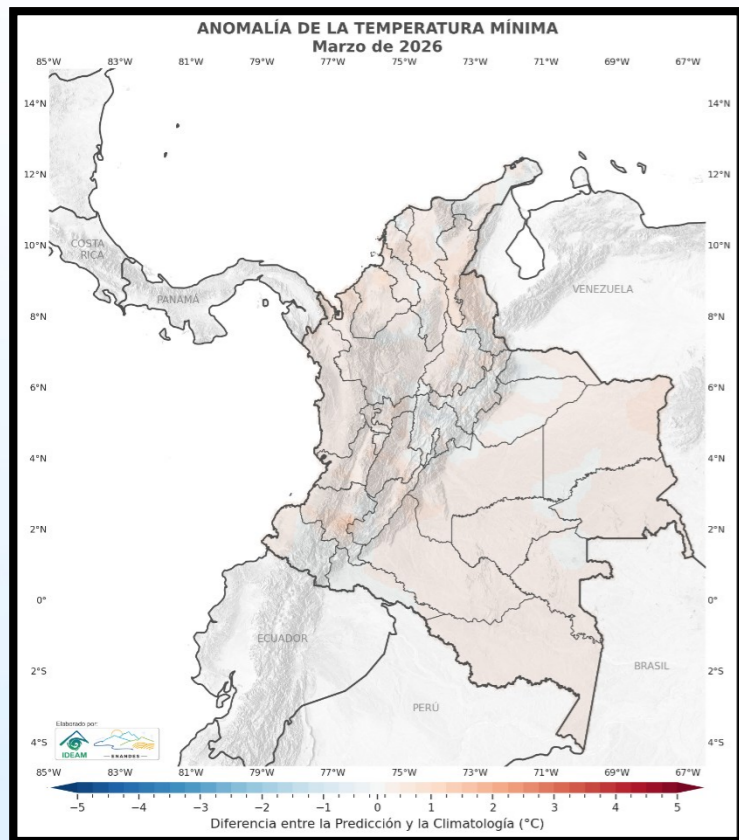
TEMPERATURA MÍNIMA

- < 2 °C
- 2 - 3 °C
- 3 - 4 °C
- 4 - 5 °C
- > 5 °C

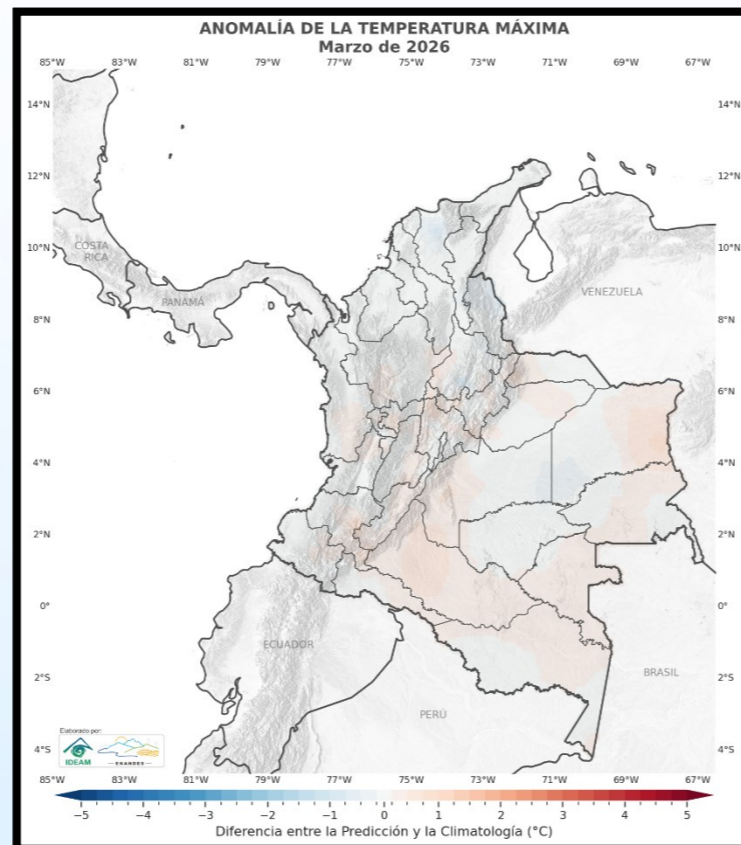
Las temperaturas mínimas del aire más destacadas durante esta semana se presentaron en sectores de los departamentos de Santander, Boyacá, Cundinamarca, Bogotá D.C, Valle del Cauca, Cauca y Nariño.

Temperaturas mínima y máxima del aire destacadas del 23 al 29 de marzo de 2026

Temperatura del aire en grados Celsius, por encima o por debajo de lo esperado para el mes de marzo de 2026



Predicción de la anomalía de la temperatura mínima del aire para el mes de marzo de 2026



Predicción de la anomalía de la temperatura máxima del aire para el mes de marzo de 2026



La predicción de la anomalía de la temperatura mínima del aire para marzo indica valores cercanos a la normalidad en la mayor parte del país, incluido el Archipiélago de San Andrés, Providencia y Santa Catalina y las islas de Malpelo y Gorgona, salvo en sectores de los departamentos de Cesar, Magdalena, Bolívar, Sucre, Córdoba, Antioquia, Norte de Santander, Santander, Cundinamarca, Tolima, Caldas, Quindío, Huila, Valle del Cauca, Cauca, Meta, Caquetá y Vichada, donde se estiman valores por encima de lo normal entre 0,5 °C y 1,5 °C.

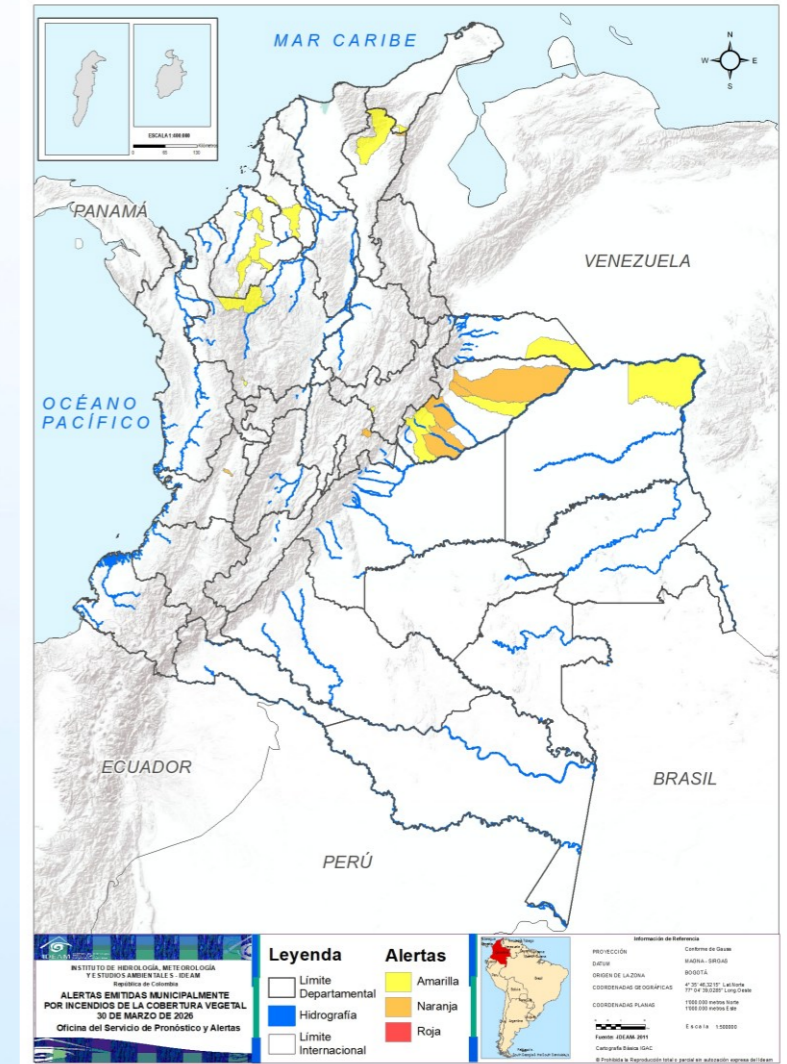
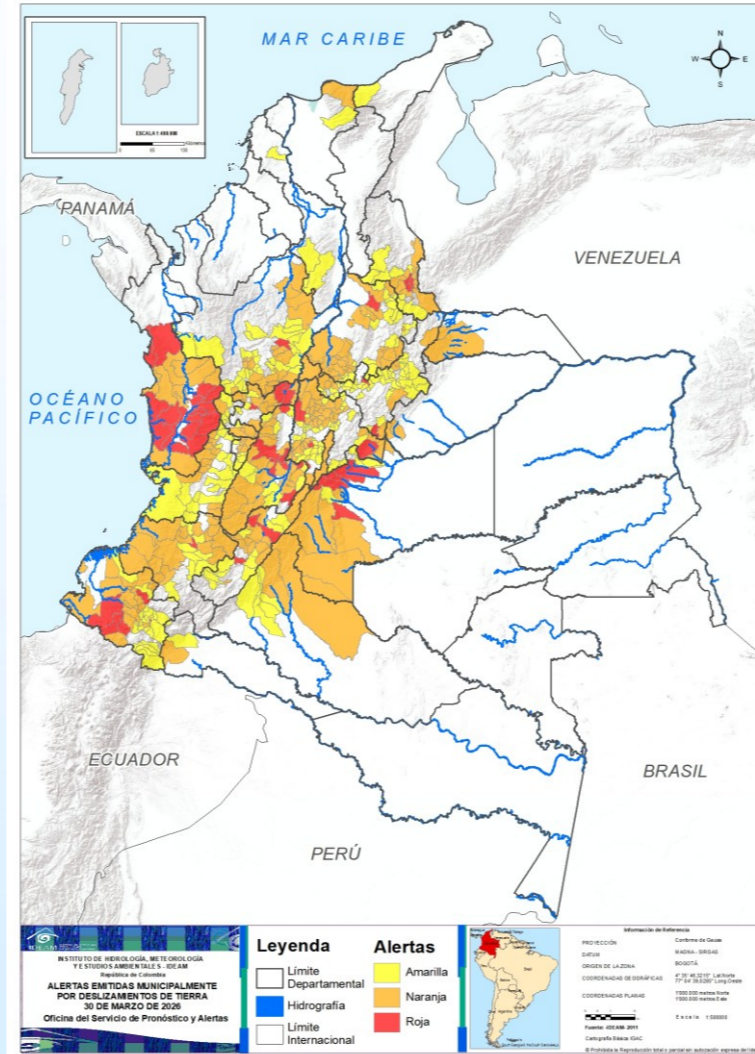
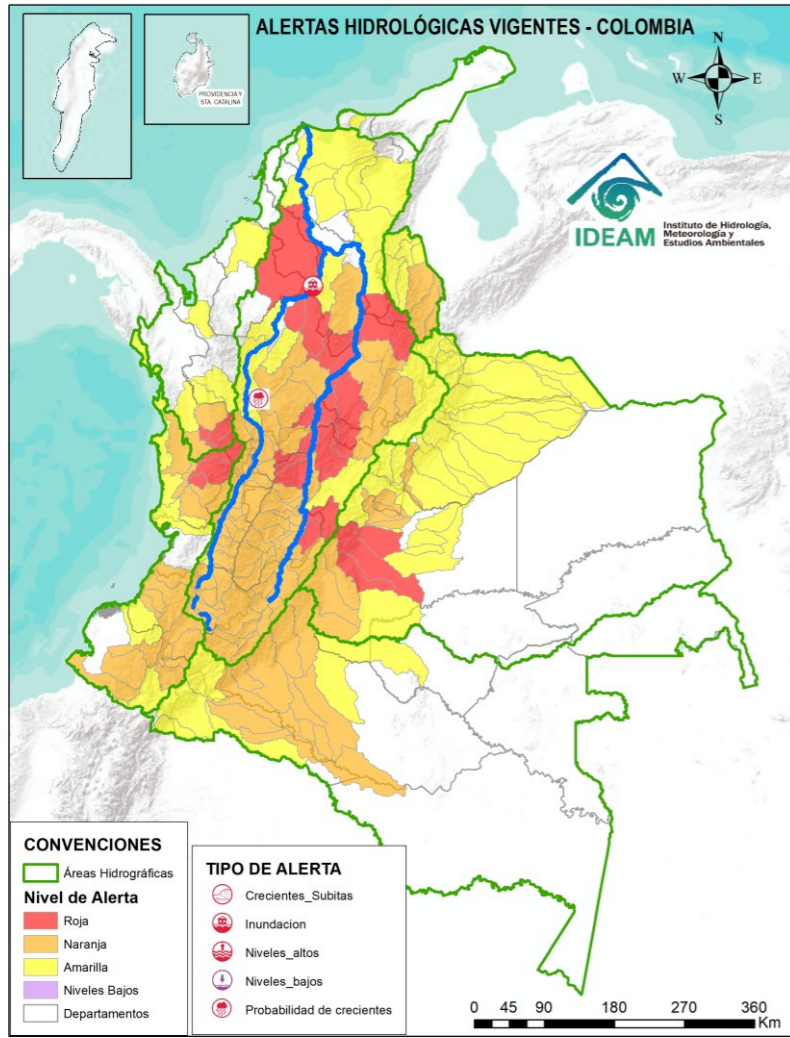


La predicción de la anomalía de la temperatura máxima del aire para el mes de marzo indica valores por debajo de lo normal entre -0,5 °C y -1,5 °C, en áreas de Magdalena, Norte de Santander y Santander. Valores por encima de lo normal entre 0,5 °C - 1,5 °C se pronostican en sectores de los departamentos de Santander, Boyacá, Cundinamarca, Caldas, Huila, Cauca, Arauca, Meta, Caquetá, Vichada y Guainía.

ALERTAS HIDROLÓGICAS

ALERTAS POR DESLIZAMIENTOS

ALERTAS POR INCENDIOS

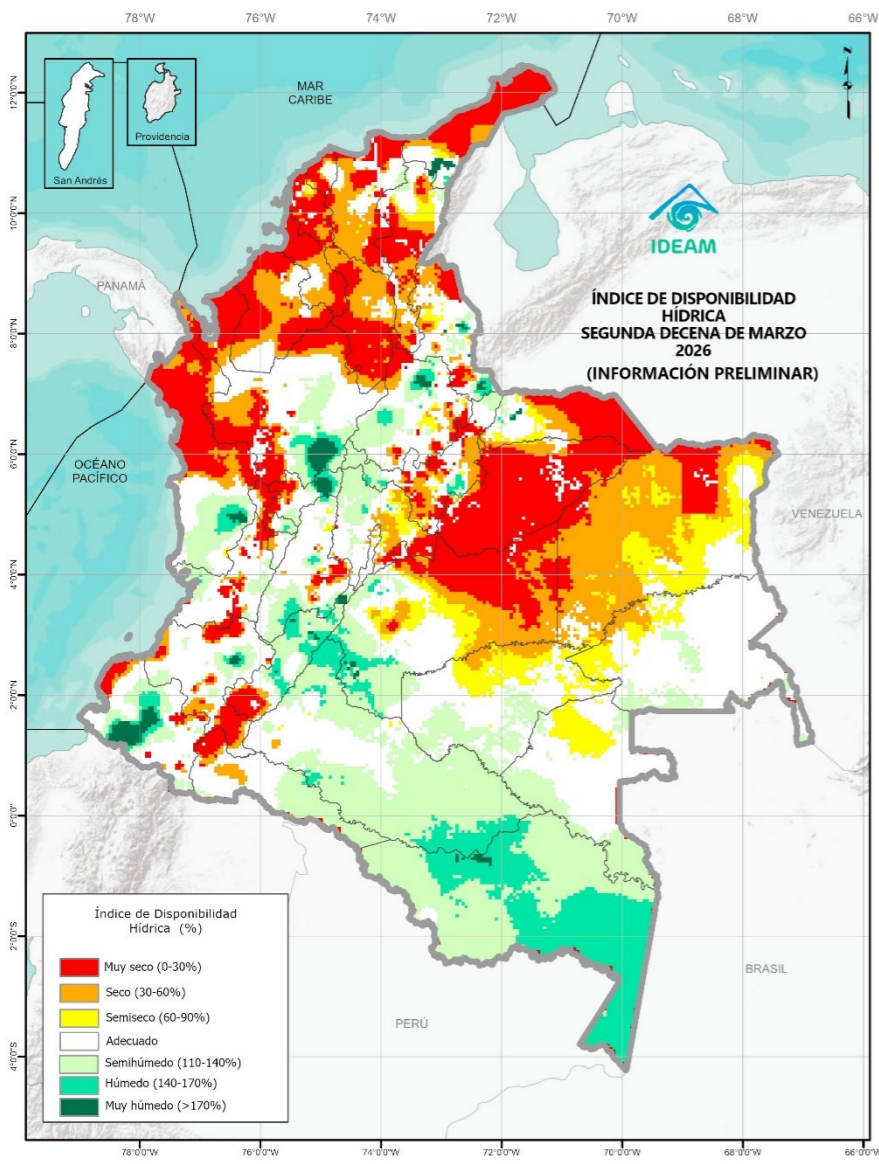


Actualizado 30 de marzo de 2026 – 12:00 HLC

Actualizado 30 de marzo de 2026 – 12:00 HLC

Actualizado 30 de marzo de 2026 – 12:00 HLC

Para la segunda decena de marzo de 2026



Muy Seco

Seco

Semiseco

Adecuado

Semihúmedo

Húmedo

Muy Húmedo

Durante la segunda decena del mes se registraron, conforme con el índice de disponibilidad hídrica, **condiciones muy secas** en amplias áreas de los departamentos de La Guajira, Atlántico, Bolívar, Córdoba, Risaralda, Arauca, Casanare, Meta y Vichada. Adicionalmente, algunas zonas específicas de los departamentos de Magdalena, Antioquia, Caldas, Santander, Valle del Cauca, Tolima, Cauca, Nariño y Putumayo mantuvieron esta condición.

En contraste, se observaron **condiciones muy húmedas**, en sectores puntuales de los departamentos de La Guajira, Norte de Santander, Santander, Antioquia, Chocó, Huila, Meta, Cauca y Amazonas.



*El IDH es un indicador agroclimático que permite identificar zonas y periodos con excesos o deficiencias de agua, clasificando las tierras desde **muy secas** a muy húmedas.*

Departamentos de La Guajira, Magdalena, Cesar y Atlántico

-  Despejado
-  Parcialmente Nublado
-  Lloviznas
-  Mayormente Nublado
-  Lluvias Ligeras
-  Lluvias
-  Lluvias con Tormenta Eléctrica

DEPARTAMENTO DE LA GUAJIRA



DEPARTAMENTO DE MAGDALENA



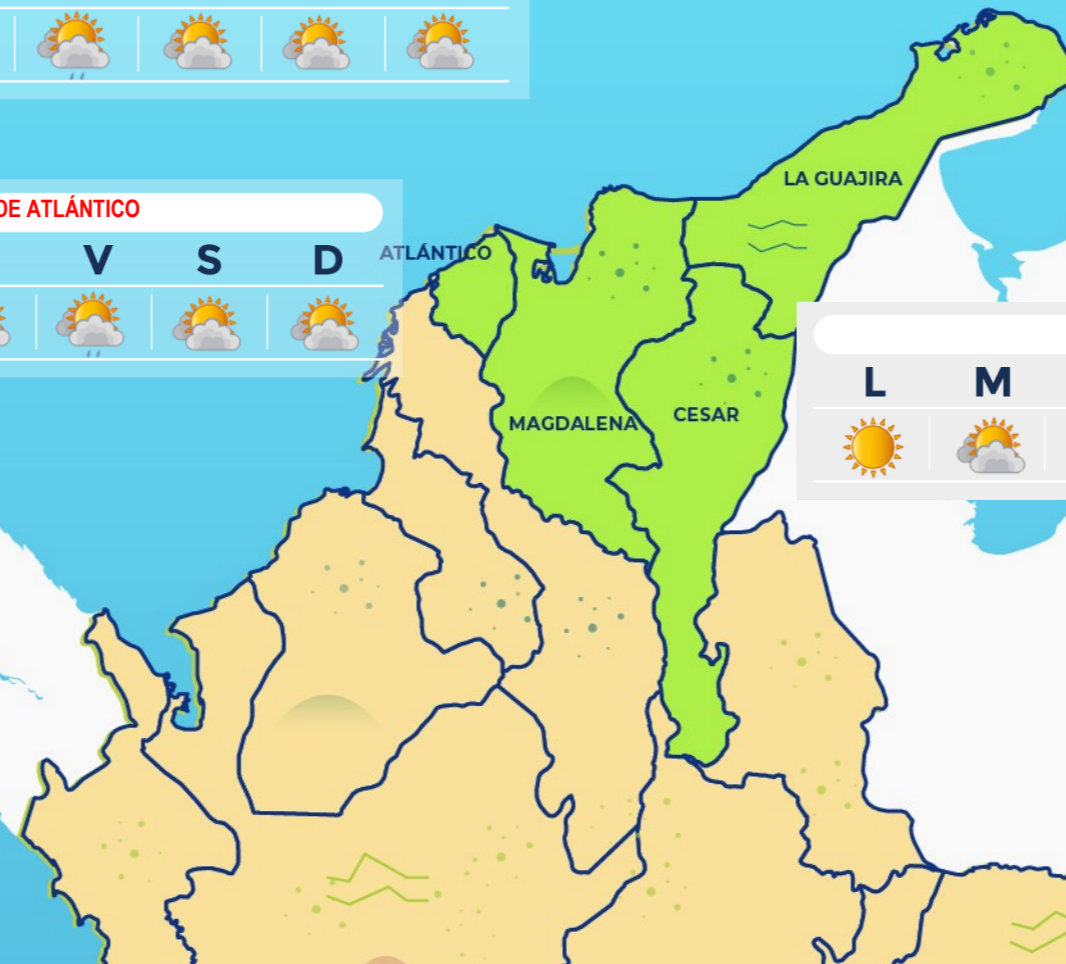
DEPARTAMENTO DE ATLÁNTICO



DEPARTAMENTO DE CESAR



Escala de Lluvias	
Descripción	Valor (mm)
Despejado	0.0
Parcialmente nublado	0.0
Nublado	0.0
Lloviznas - Lluvias ligeras	0.1 - 10
Lluvias	10 - 40
Lluvias fuertes y probabilidad de tormentas eléctricas	>40



Archipiélago de San Andrés, Providencia y Santa Catalina y los departamentos de Bolívar, Sucre y Córdoba

DEPARTAMENTO DE SAN ANDRÉS, PROVIDENCIA Y SANTA CATALINA



DEPARTAMENTO DE BOLÍVAR



DEPARTAMENTO DE SUCRE

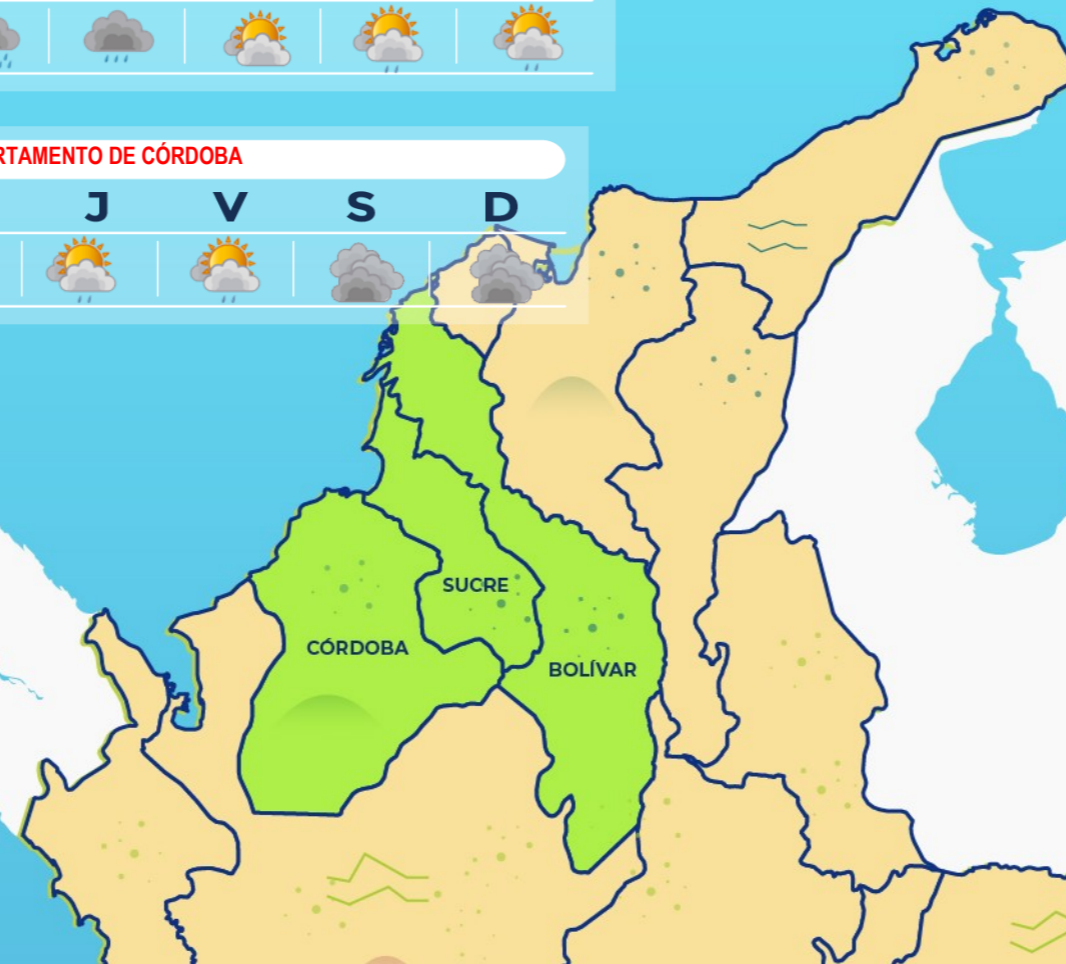


DEPARTAMENTO DE CÓRDOBA



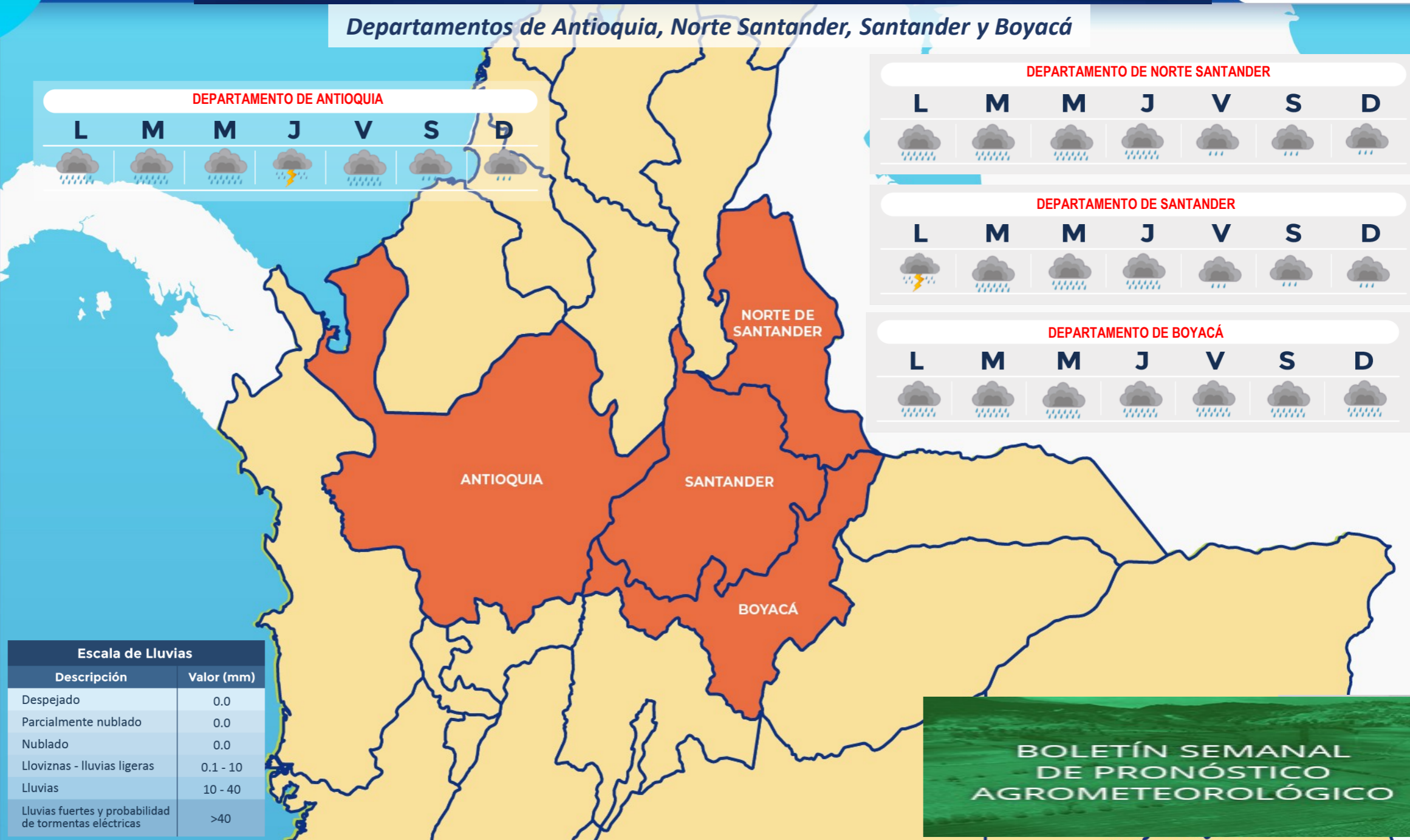
-  Despejado
-  Parcialmente Nublado
-  Lloviznas
-  Mayormente Nublado
-  Lluvias Ligeras
-  Lluvias
-  Lluvias con Tormenta Eléctrica

Escala de Lluvias	
Descripción	Valor (mm)
Despejado	0.0
Parcialmente nublado	0.0
Nublado	0.0
Lloviznas - lluvias ligeras	0.1 - 10
Lluvias	10 - 40
Lluvias fuertes y probabilidad de tormentas eléctricas	>40



BOLETÍN SEMANAL DE PRONÓSTICO AGROMETEOROLÓGICO

Departamentos de Antioquia, Norte Santander, Santander y Boyacá



DEPARTAMENTO DE ANTIOQUIA

L	M	M	J	V	S	D

DEPARTAMENTO DE NORTE SANTANDER

L	M	M	J	V	S	D

DEPARTAMENTO DE SANTANDER

L	M	M	J	V	S	D

DEPARTAMENTO DE BOYACÁ



L	M	M	J	V	S	D

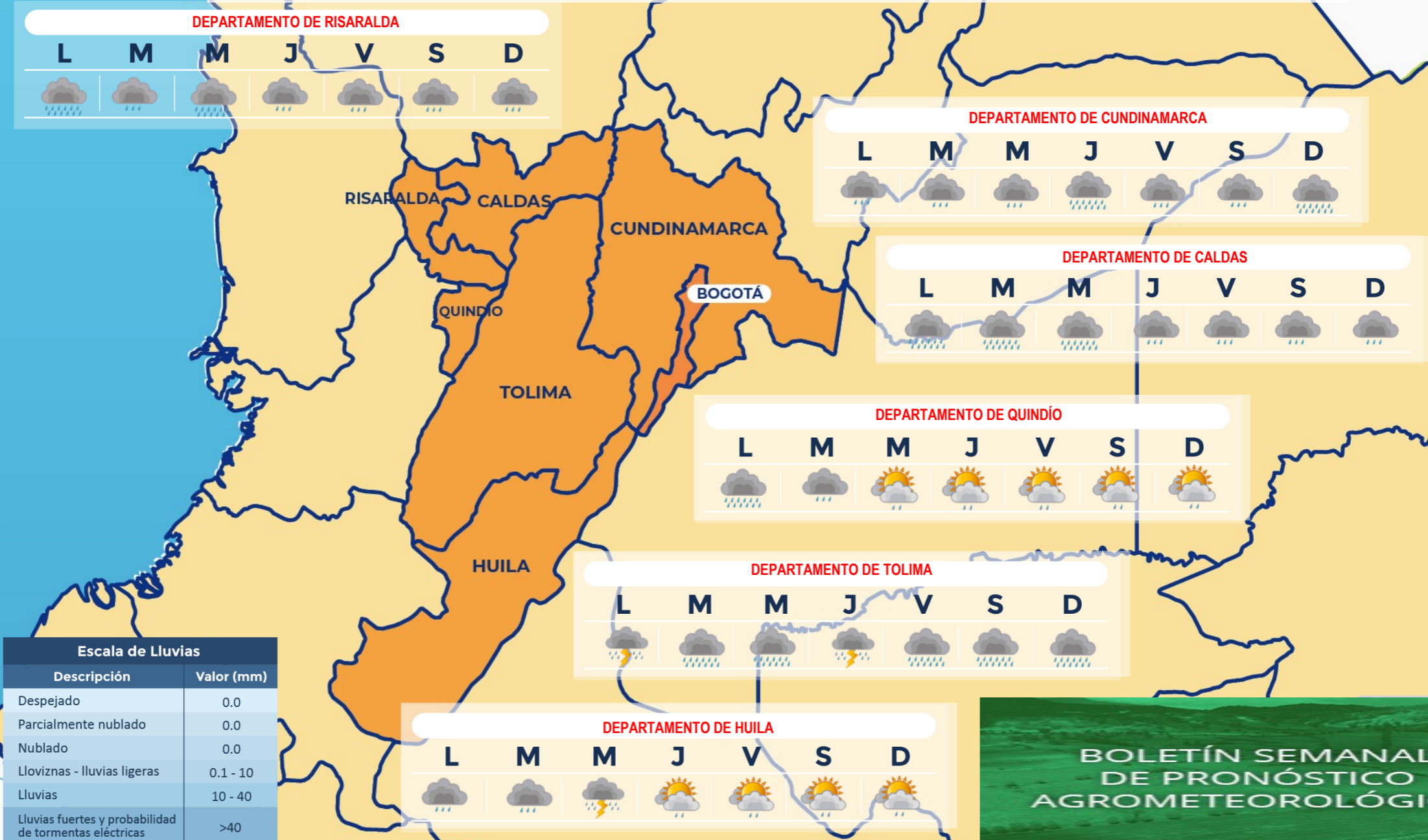
-  Despejado
-  Parcialmente nublado
-  Lloviznas
-  Mayormente Nublado
-  Lluvias Ligeras
-  Lluvias
-  Lluvias con Tormenta Eléctrica

Escala de Lluvias	
Descripción	Valor (mm)
Despejado	0.0
Parcialmente nublado	0.0
Nublado	0.0
Lloviznas - Lluvias ligeras	0.1 - 10
Lluvias	10 - 40
Lluvias fuertes y probabilidad de tormentas eléctricas	>40

BOLETÍN SEMANAL DE PRONÓSTICO AGROMETEOROLÓGICO

Departamentos de Caldas, Risaralda, Quindío, Cundinamarca, Tolima, Huila y Sabana de Bogotá






-  Despejado
-  Parcialmente nublado
-  Lloviznas
-  Mayormente Nublado
-  Lluvias Ligeras
-  Lluvias
-  Lluvias con Tormenta Eléctrica



Escala de Lluvias	
Descripción	Valor (mm)
Despejado	0.0
Parcialmente nublado	0.0
Nublado	0.0
Lloviznas - Lluvias ligeras	0.1 - 10
Lluvias	10 - 40
Lluvias fuertes y probabilidad de tormentas eléctricas	>40

BOLETÍN SEMANAL DE PRONÓSTICO AGROMETEOROLÓGICO

Departamentos de Chocó, Valle del Cauca, Cauca y Nariño

-  Despejado
-  Parcialmente nublado
-  Lloviznas
-  Mayormente Nublado
-  Lluvias Ligeras
-  Lluvias
-  Lluvias con Tormenta Eléctrica

DEPARTAMENTO DE CHOCÓ

L	M	M	J	V	S	D
						

DEPARTAMENTO DE VALLE DEL CAUCA

L	M	M	J	V	S	D
						

DEPARTAMENTO DE NARIÑO

L	M	M	J	V	S	D
						

DEPARTAMENTO DE CAUCA

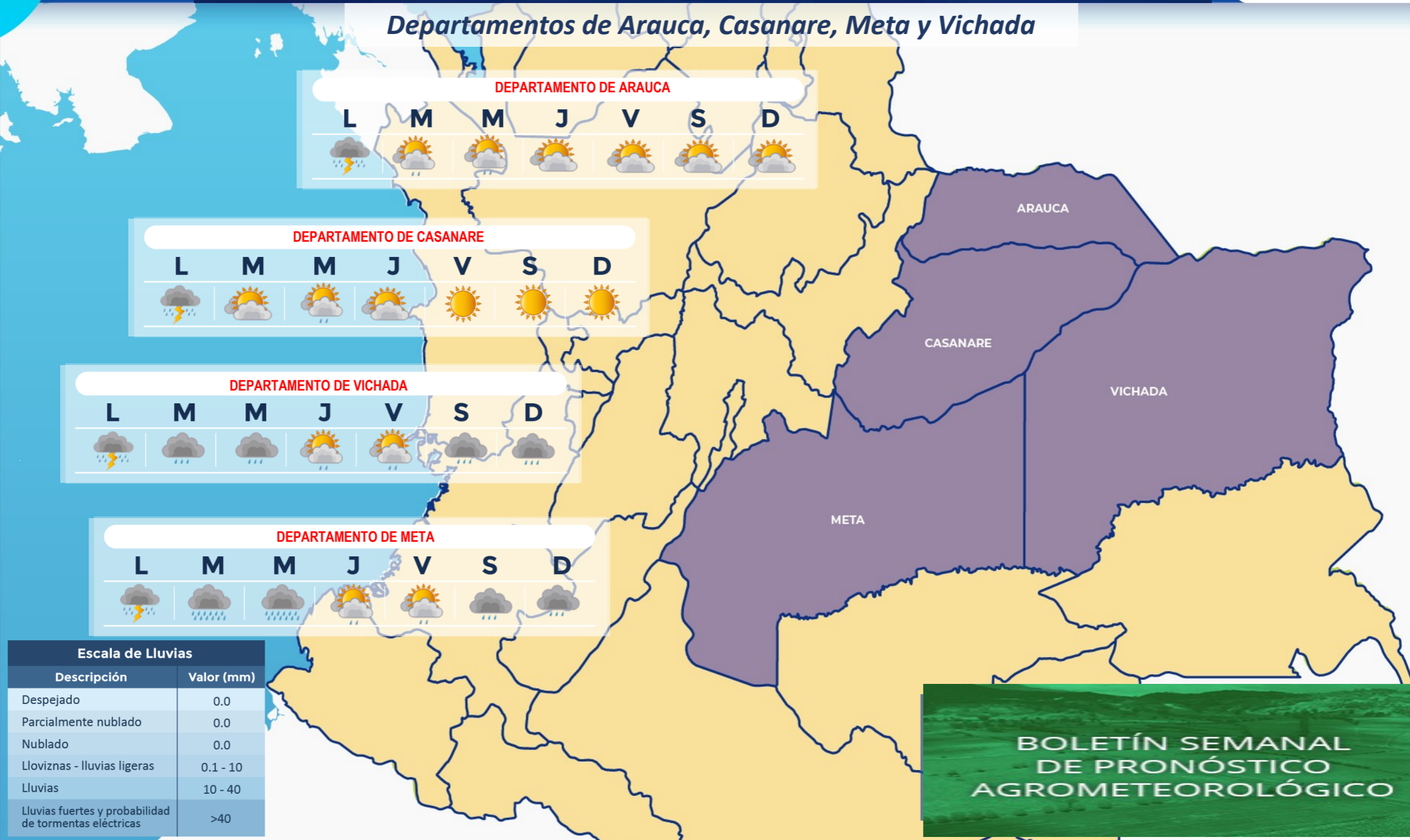
L	M	M	J	V	S	D
						

Escala de Lluvias	
Descripción	Valor (mm)
Despejado	0.0
Parcialmente nublado	0.0
Nublado	0.0
Lloviznas - lluvias ligeras	0.1 - 10
Lluvias	10 - 40
Lluvias fuertes y probabilidad de tormentas eléctricas	>40



Departamentos de Arauca, Casanare, Meta y Vichada

-  Despejado
-  Parcialmente nublado
-  Lloviznas
-  Mayormente Nublado
-  Lluvias Ligeras
-  Lluvias
-  Lluvias con Tormenta Eléctrica



DEPARTAMENTO DE ARAUCA



DEPARTAMENTO DE CASANARE



DEPARTAMENTO DE VICHADA



DEPARTAMENTO DE META



Escala de Lluvias	
Descripción	Valor (mm)
Despejado	0.0
Parcialmente nublado	0.0
Nublado	0.0
Lloviznas - Lluvias ligeras	0.1 - 10
Lluvias	10 - 40
Lluvias fuertes y probabilidad de tormentas eléctricas	>40

BOLETÍN SEMANAL DE PRONÓSTICO AGROMETEOROLÓGICO

Departamentos de Guainía, Vaupés, Amazonas, Guaviare, Caquetá y Putumayo

-  Despejado
-  Parcialmente Nublado
-  Lloviznas
-  Mayormente Nublado
-  Lluvias Ligeras
-  Lluvias
-  Lluvias con tormenta eléctrica

DEPARTAMENTO DE GUAINÍA

L M M J V S D



DEPARTAMENTO DE GUAVIARE

L M M J V S D



DEPARTAMENTO DE VAUPÉS

L M M J V S D



DEPARTAMENTO DE CAQUETÁ

L M M J V S D



DEPARTAMENTO DE PUTUMAYO

L M M J V S D



DEPARTAMENTO DE AMAZONAS

L M M J V S D



Escala de Lluvias	
Descripción	Valor (mm)
Despejado	0.0
Parcialmente nublado	0.0
Nublado	0.0
Lloviznas - Lluvias ligeras	0.1 - 10
Lluvias	10 - 40
Lluvias fuertes y probabilidad de tormentas eléctricas	>40





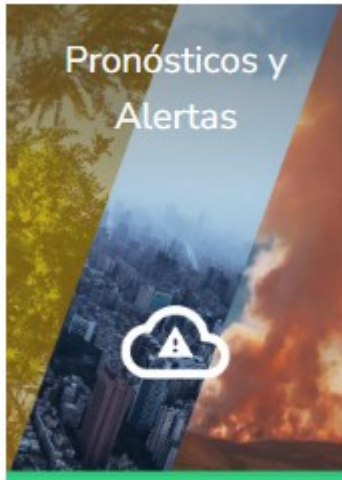
Marzo de 2026



¿Cuál es la fase lunar de hoy? o ¿qué día debo sembrar o cosechar?, son algunas de las cuestiones que despierta la Luna



Fases Lunares	Fecha	Hora Local Colombiana
Luna llena	2026-03-03	06:38
Cuarto menguante	2026-03-11	04:38
Luna nueva	2026-03-18	20:23
Cuarto creciente	2026-03-25	14:18



Servicio de Pronósticos y Alertas		
Informe Técnico Diario de Condiciones Hidrometeorológicas, Alertas y Pronósticos (ITD)	Descargar última publicación	Consultar repositorio
Boletín de Condiciones Hidrometeorológicas Actuales, Alertas y Pronósticos (BCH)	Descargar última publicación	Consultar repositorio
Boletín de Alertas por Pronóstico de la Amenaza por Incendios de la Cobertura Vegetal (BAICV)	Descargar última publicación	Consultar repositorio
Boletín de Alertas Hidrológicas (BAH)	Descargar última publicación	Consultar repositorio
Comunicados Especiales (CE)	Descargar última publicación	Consultar repositorio
Boletín de Pronóstico Nacional del Tiempo para Tres Días (BPTD)	Descargar última publicación	Consultar repositorio
Boletines Temporada de Huracanes -Ciclones-(BTCH)	Descargar última publicación	Consultar repositorio
Boletín de Alertas por Pronóstico de la Amenaza por Deslizamientos de Tierra (BADT)	Descargar última publicación	Consultar repositorio
Boletín Semanal para el Sector Agrícola (BSA)	Descargar última publicación	Consultar repositorio
Boletín Mensual de la Situación Sinóptica (BSS)	Descargar última publicación	Consultar repositorio
Información preliminar diaria de precipitación y temperatura de los principales aeropuertos y ciudades del país	Descargar última publicación	Consultar repositorio
Boletín de La Mojana	Descargar última publicación	Consultar repositorio

Ghisliane Echeverry Prieto, Directora General
Jennifer Dorado Delgado, Jefe Oficina del Servicio de Pronósticos y Alertas

Elaboró: Geraldine Vega Montenegro
Grupo de Análisis y Pronóstico del Tiempo - Oficina del Servicio de Pronóstico y Alertas

Diseño y Diagramación:
Oficina del Servicio de Pronóstico y Alertas

GRUPO DE COMUNICACIONES

Colaboradores:

Oficina del Servicio de Pronóstico y Alertas
Grupo de Datos (Oficina del Servicio de Pronóstico y Alertas)
Grupo de Climatología y Agrometeorología (Subdirección de Meteorología)
Grupo de Modelamiento (Subdirección de Meteorología)
<http://www.ideam.gov.co>
Correos electrónicos: servicio@ideam.gov.co, alertas@ideam.gov.co
Calle 25 D # 96 B - 70, piso 3. Bogotá, D.C.
Teléfono: 601 3075625 ext. 1334 - 1336.

VISITA NUESTRAS REDES SOCIALES



ideam.instituto



@IDEAMColombia



InstitutoIDEAM



ideamcolombia